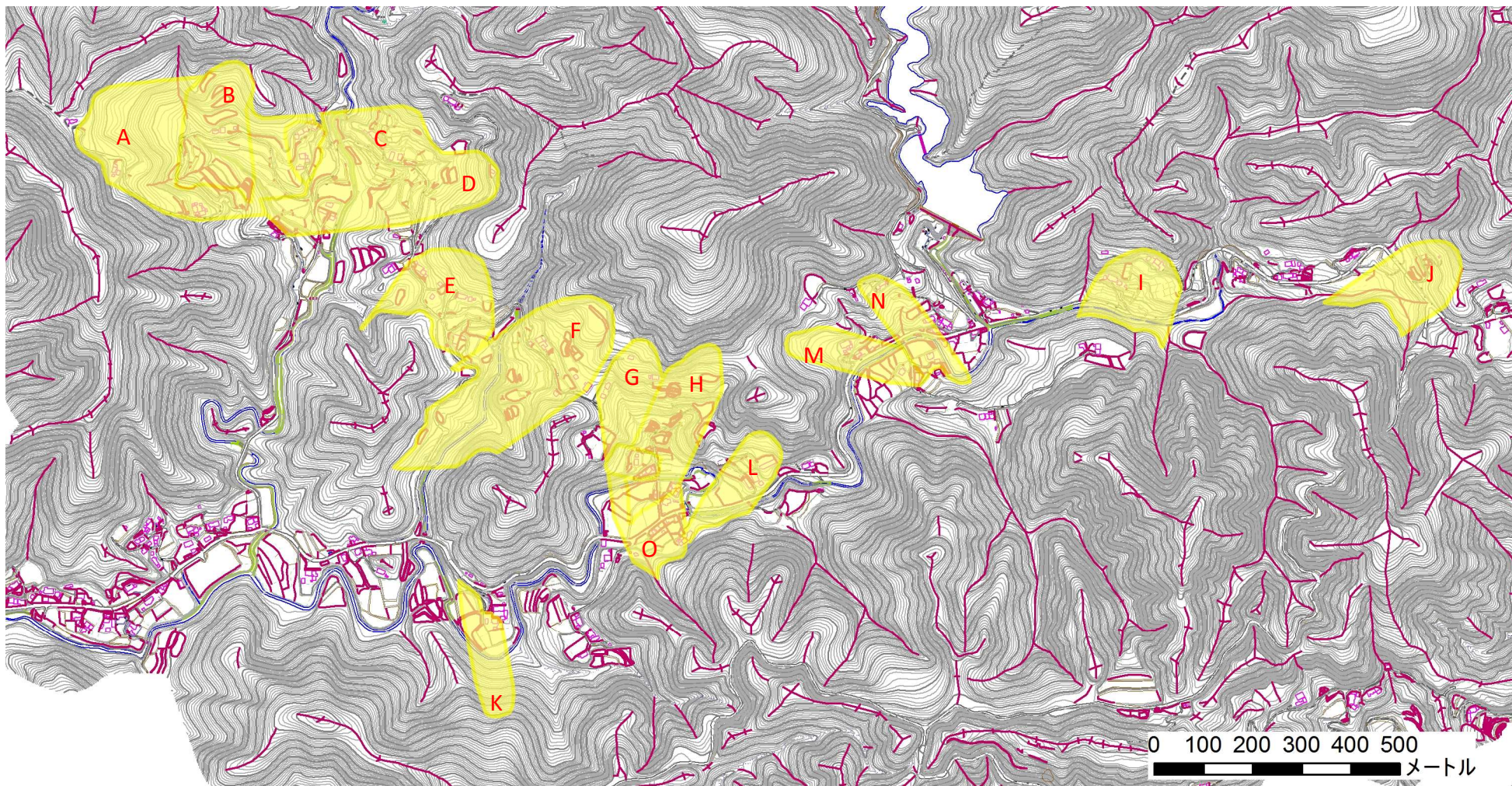
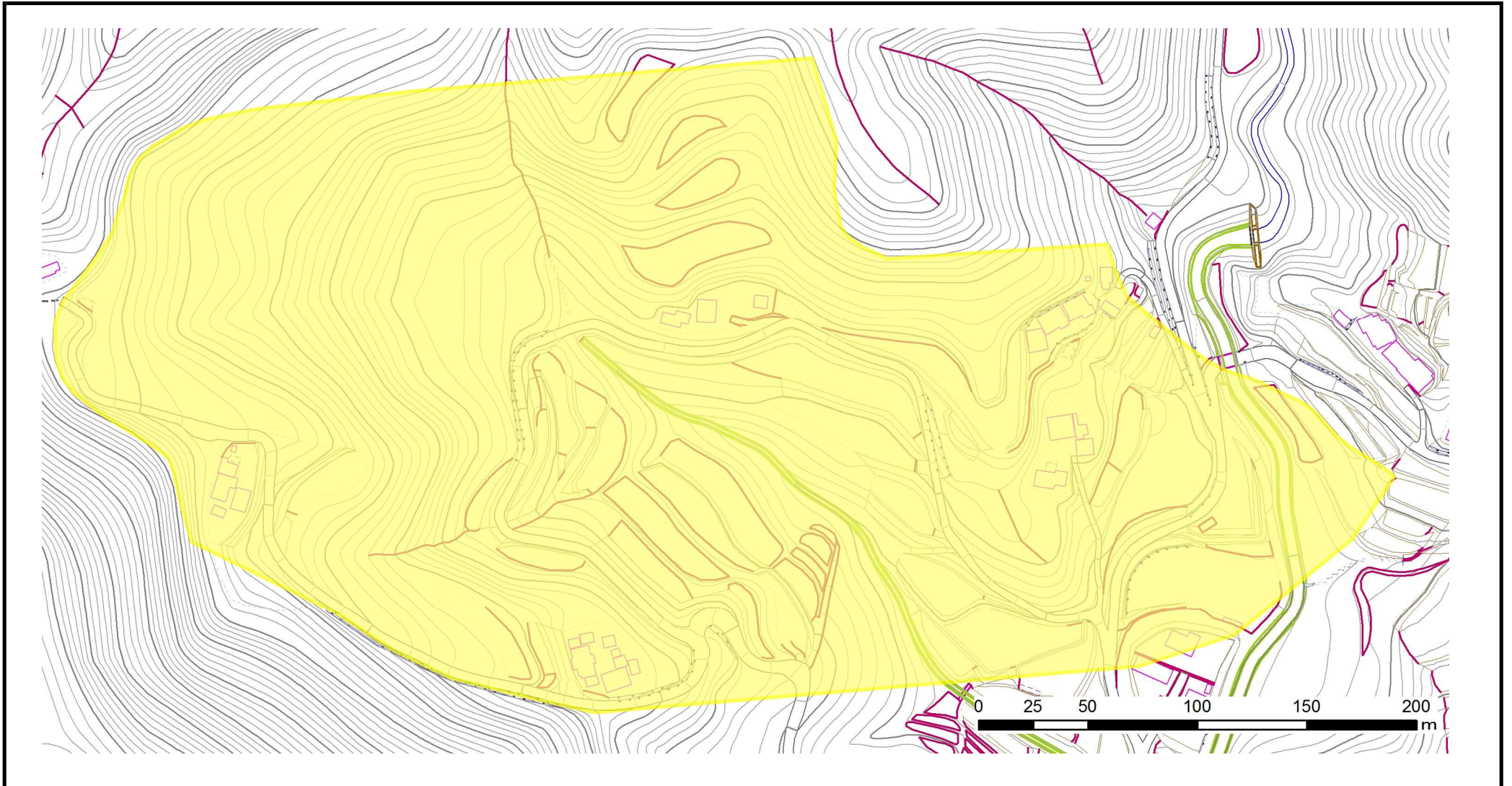




土砂災害警戒区域等の指定の告示に係る図書(様式2)



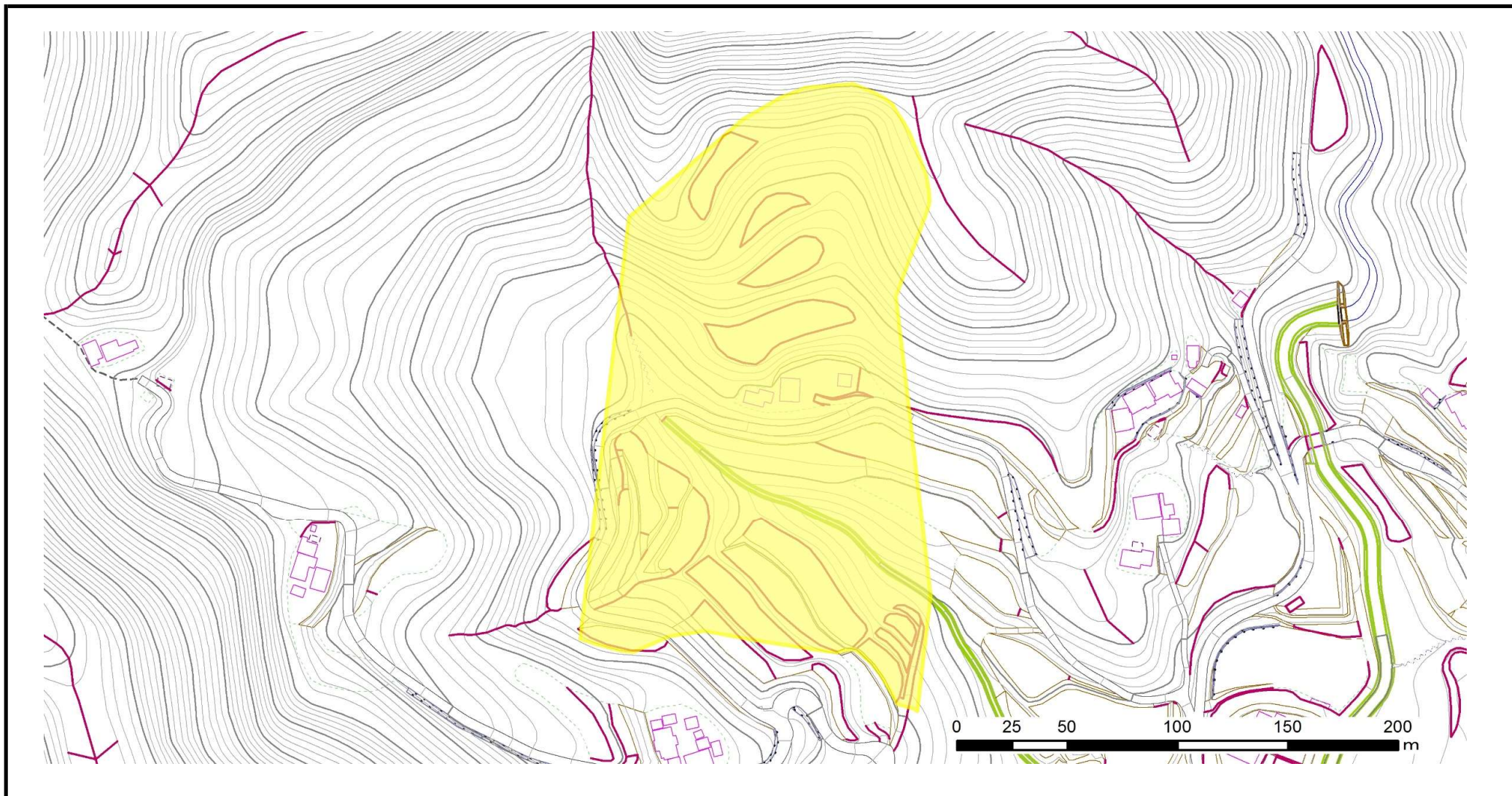
土砂災害防止法施行第二条の基準に該当する区域(土砂災害警戒区域)		N ↑ 縮尺 1:12,000	自然現象の種類	地滑り	箇所番号	19	箇所名	増間
			告示番号	警戒区域:千第228号	地滑り区域名	A~O		
			告示年月日	令和3年3月30日	所在地	南房総市増間、上滝田		

土砂災害警戒区域等の指定の告示に係る図書(様式2)



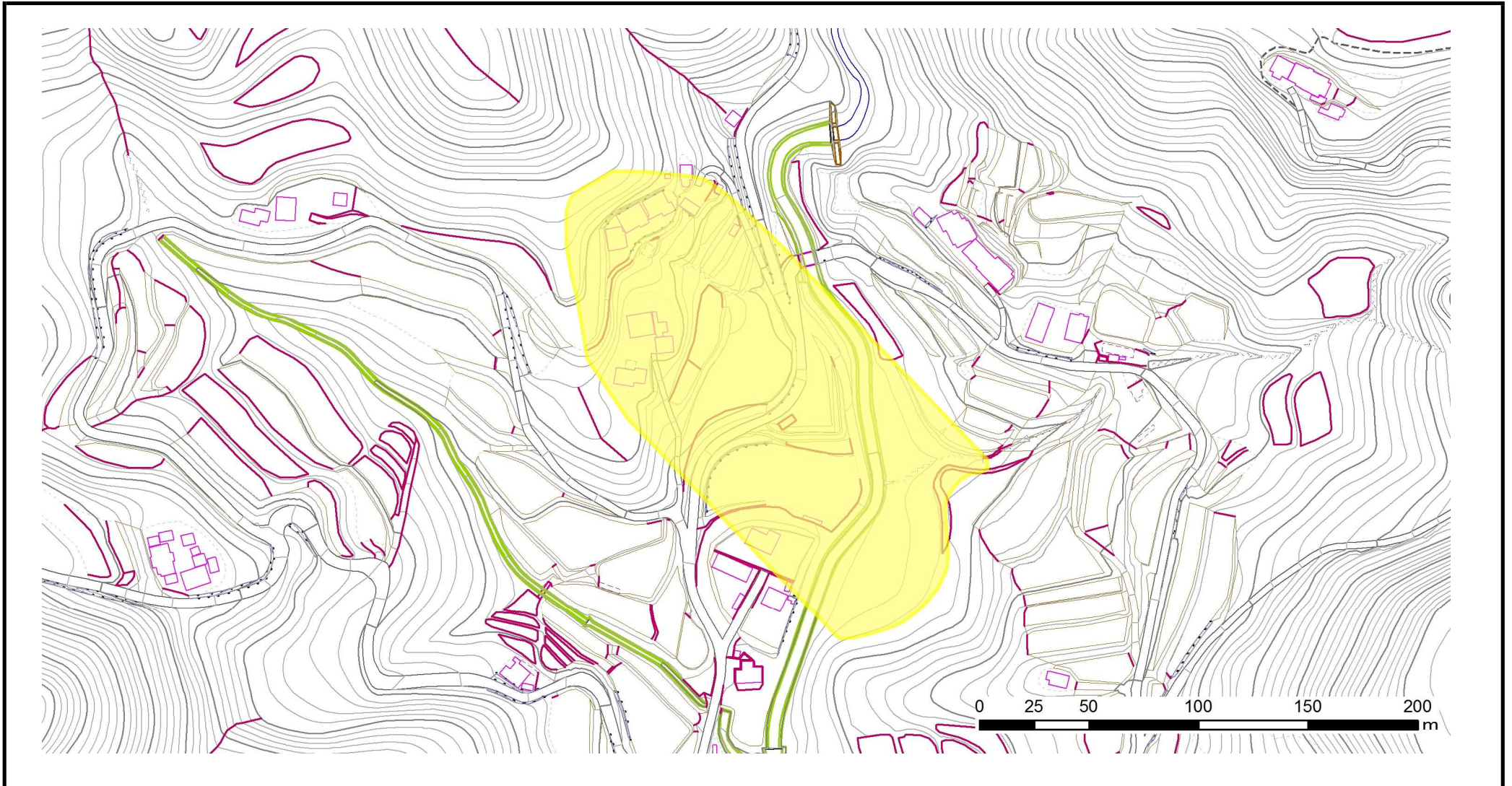
土砂災害防止法施行第二条の基準に該当する区域(土砂災害警戒区域)		 縮尺 1:2,500	自然現象の種類	地滑り	箇所番号	19	箇所名	増間
			告示番号	警戒区域:千第228号	地滑り区域名	A		
			告示年月日	令和3年3月30日	所在地	南房総市増間、上滝田		

土砂災害警戒区域等の指定の告示に係る図書(様式2)



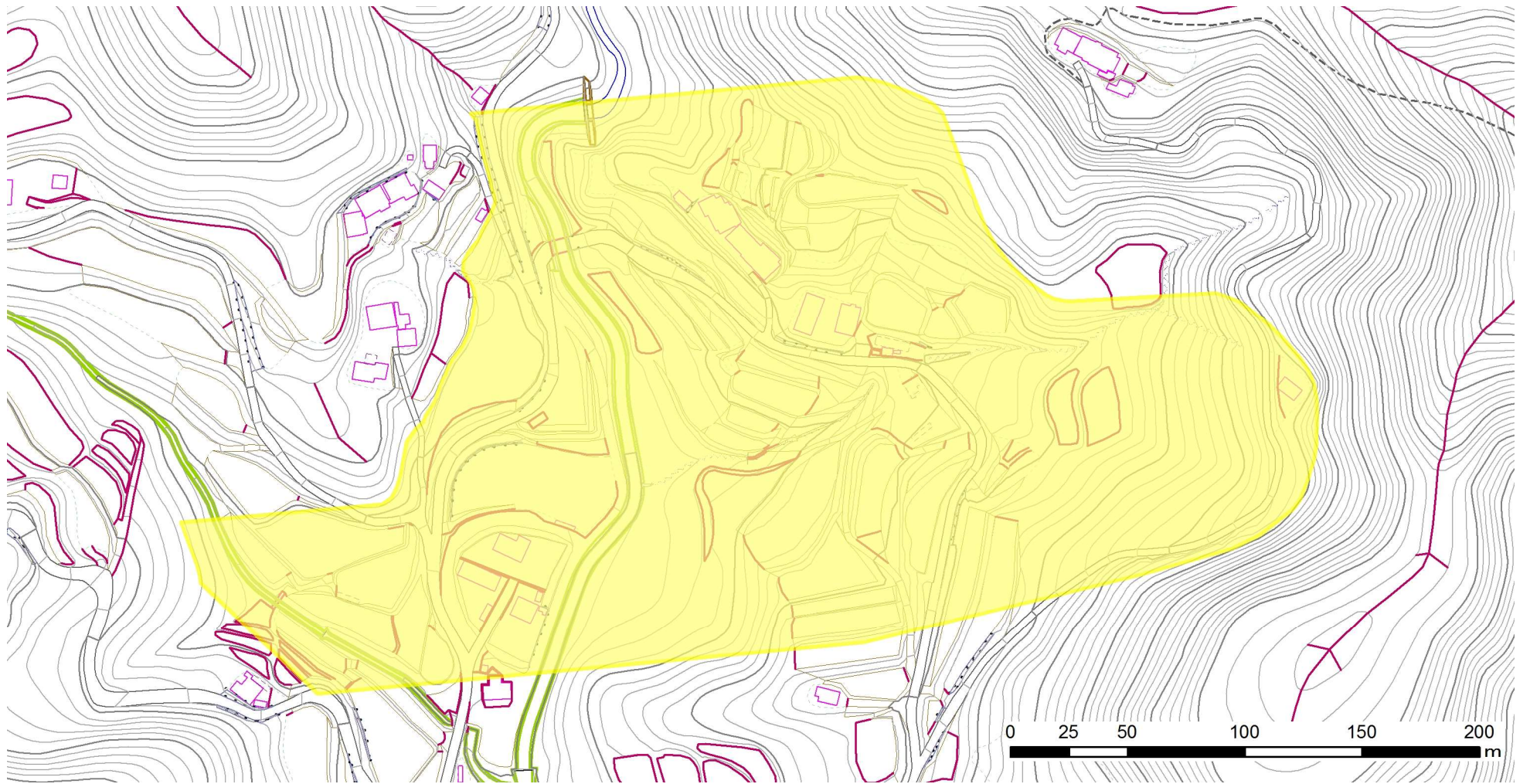
土砂災害防止法施行第二条の基準に該当する区域(土砂災害警戒区域)		N ▲	自然現象の種類	地滑り	箇所番号	19	箇所名	増間
		縮尺 1:2,500	告示番号	警戒区域:千第228号	地滑り区域名	B		
			告示年月日	令和3年3月30日	所在地	南房総市増間、上滝田		



土砂災害警戒区域等の指定の告示に係る図書(様式2)



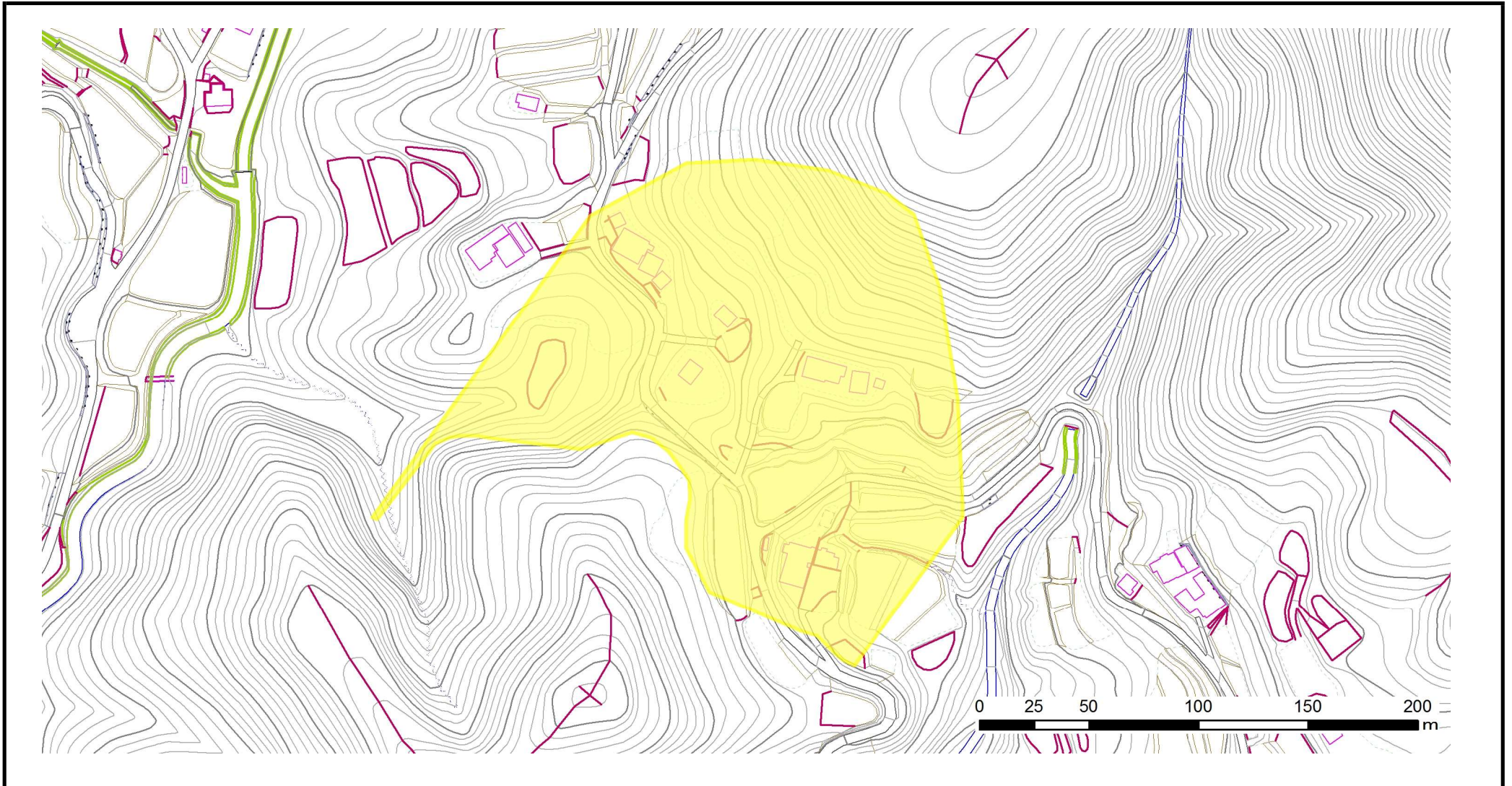
土砂災害防止法施行第二条の基準に該当する区域(土砂災害警戒区域)		N ↑	自然現象の種類	地滑り	箇所番号	19	箇所名	増間
		縮尺 1:2,500	告示番号	警戒区域:千第228号	地滑り区域名	C		
			告示年月日	令和3年3月30日	所在地	南房総市増間、上滝田		



土砂災害警戒区域等の指定の告示に係る図書(様式2)



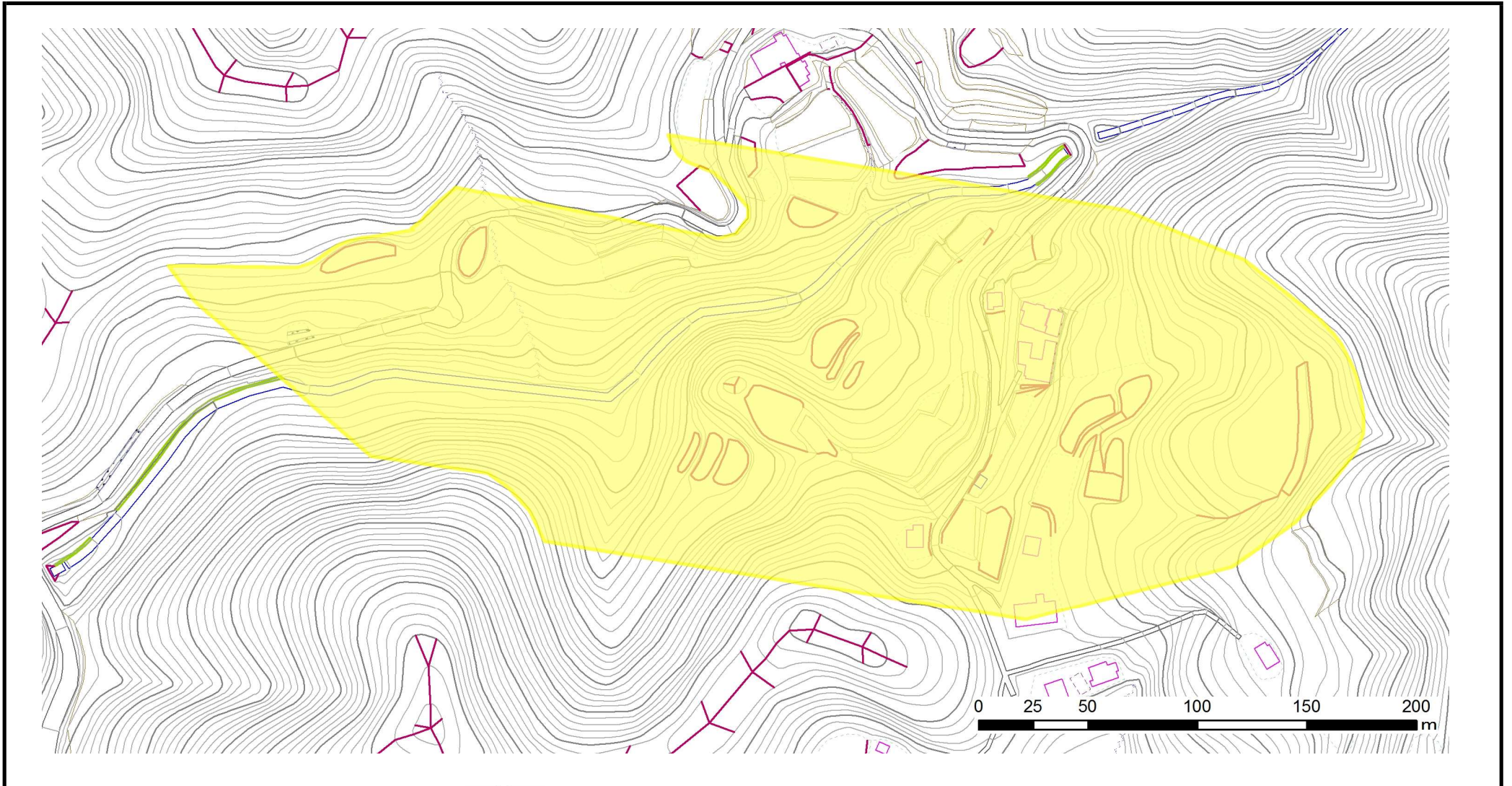
土砂災害防止法施行第二条の基準に該当する区域(土砂災害警戒区域)		 縮尺 1:2,500	自然現象の種類	地滑り	箇所番号	19	箇所名	増間
			告示番号	警戒区域:千第228号	地滑り区域名	D		
			告示年月日	令和3年3月30日	所在地	南房総市増間、上滝田		



土砂災害警戒区域等の指定の告示に係る図書(様式2)



土砂災害防止法施行第二条の基準に該当する区域(土砂災害警戒区域)		 縮尺 1:2,500	自然現象の種類	地滑り	箇所番号	19	箇所名	増間
			告示番号	警戒区域:千第228号	地滑り区域名	E		
			告示年月日	令和3年3月30日	所在地	南房総市増間、上滝田		



土砂災害警戒区域等の指定の告示に係る図書(様式2)



土砂災害防止法施行第二条の基準に該当する区域(土砂災害警戒区域)			自然現象の種類	地滑り	箇所番号	19	箇所名	増間
			告示番号	警戒区域:千第228号	地滑り区域名	F		
			縮尺 1:2,500	告示年月日	令和3年3月30日	所在地	南房総市増間、上滝田	

土砂災害警戒区域等の指定の告示に係る図書(様式2)



土砂災害防止法施行第二条の基準に該当する区域(土砂災害警戒区域)		 縮尺 1:2,500	自然現象の種類	地滑り	箇所番号	19	箇所名	増間
			告示番号	警戒区域:千第228号	地滑り区域名	G		
			告示年月日	令和3年3月30日	所在地	南房総市増間、上滝田		



土砂災害警戒区域等の指定の告示に係る図書(様式2)



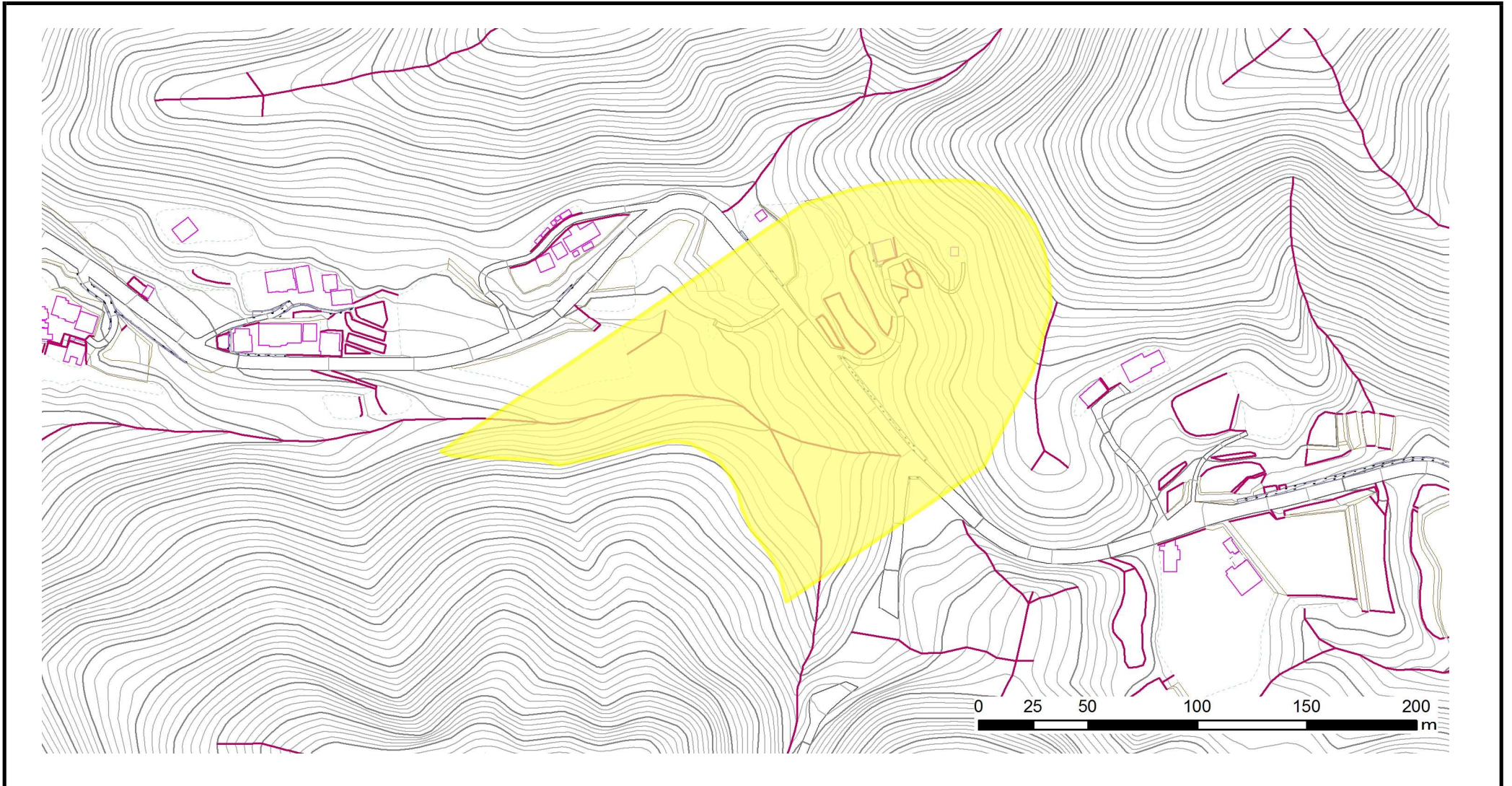
土砂災害防止法施行第二条の基準に該当する区域(土砂災害警戒区域)		 縮尺 1:2,500	自然現象の種類	地滑り	箇所番号	19	箇所名	増間
			告示番号	警戒区域:千第228号	地滑り区域名	H		
			告示年月日	令和3年3月30日	所在地	南房総市増間、上滝田		



土砂災害警戒区域等の指定の告示に係る図書(様式2)



土砂災害防止法施行第二条の基準に該当する区域(土砂災害警戒区域)		 縮尺 1:2,500	自然現象の種類	地滑り	箇所番号	19	箇所名	増間
			告示番号	警戒区域:千第228号	地滑り区域名	I		
			告示年月日	令和3年3月30日	所在地	南房総市増間、上滝田		

土砂災害警戒区域等の指定の告示に係る図書(様式2)



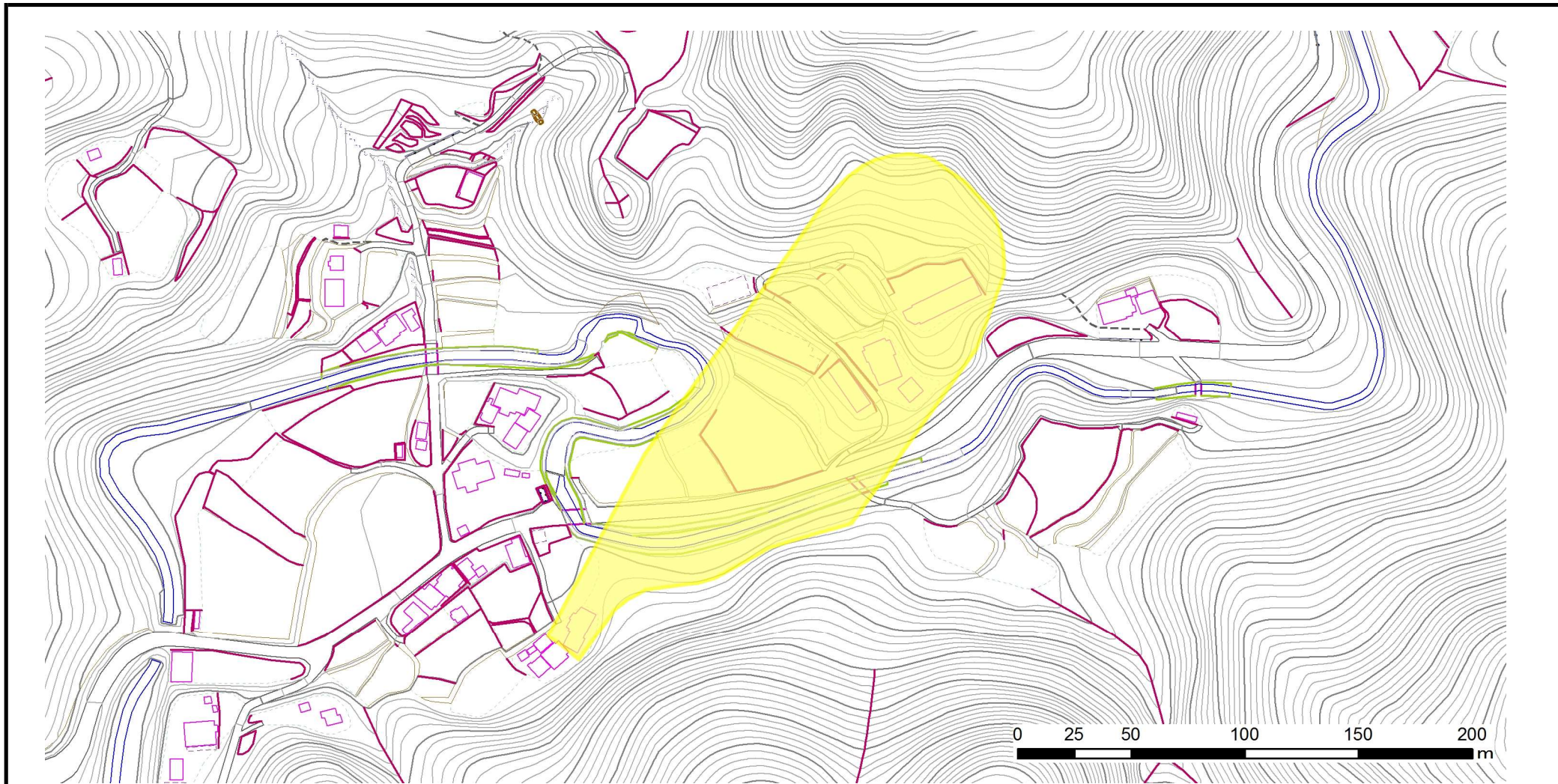
土砂災害防止法施行第二条の基準に該当する区域(土砂災害警戒区域)		 縮尺 1:2,500	自然現象の種類	地滑り	箇所番号	19	箇所名	増間
			告示番号	警戒区域:千第228号	地滑り区域名	J		
			告示年月日	令和3年3月30日	所在地	南房総市増間、上滝田		



土砂災害警戒区域等の指定の告示に係る図書(様式2)



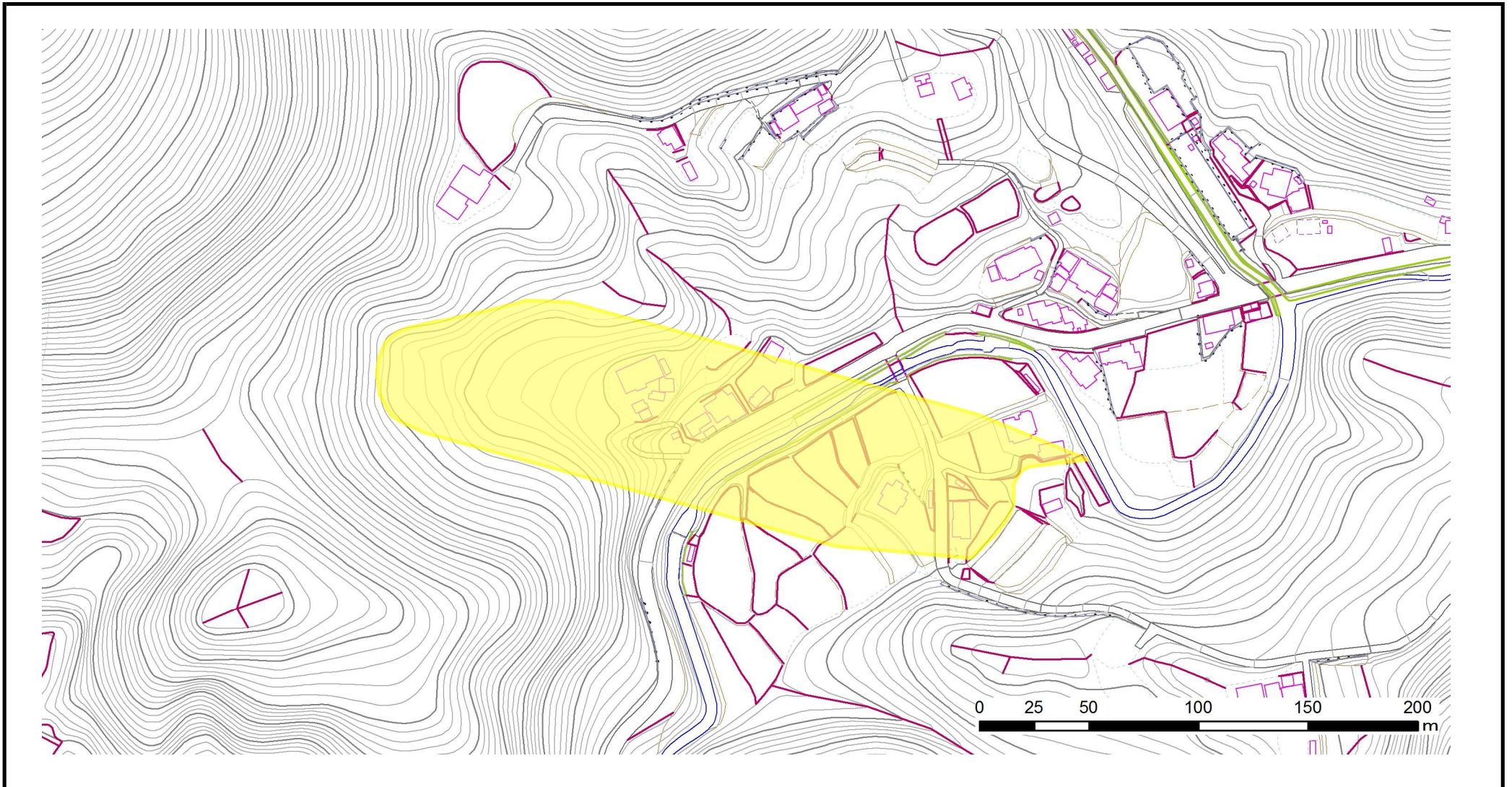
土砂災害防止法施行第二条の基準に該当する区域(土砂災害警戒区域)		 縮尺 1:2,500	自然現象の種類	地滑り	箇所番号	19	箇所名	増間
			告示番号	警戒区域:千第228号	地滑り区域名	K		
			告示年月日	令和3年3月30日	所在地	南房総市増間、上滝田		



土砂災害警戒区域等の指定の告示に係る図書(様式2)



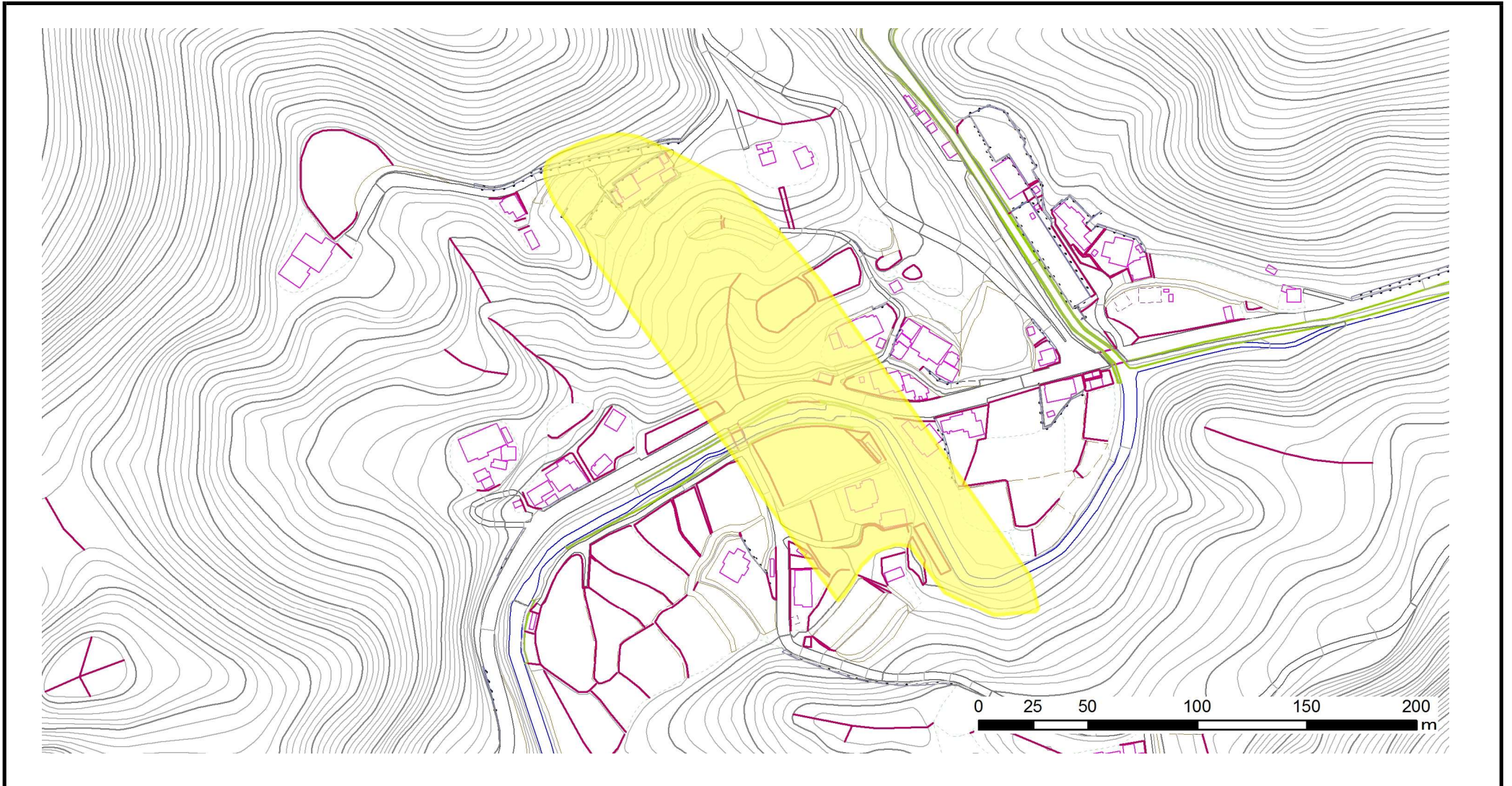
土砂災害防止法施行第二条の基準に該当する区域(土砂災害警戒区域)		 縮尺 1:2,500	自然現象の種類	地滑り	箇所番号	19	箇所名	増間
			告示番号	警戒区域:千第228号	地滑り区域名	L		
			告示年月日	令和3年3月30日	所在地	南房総市増間、上滝田		

土砂災害警戒区域等の指定の告示に係る図書(様式2)



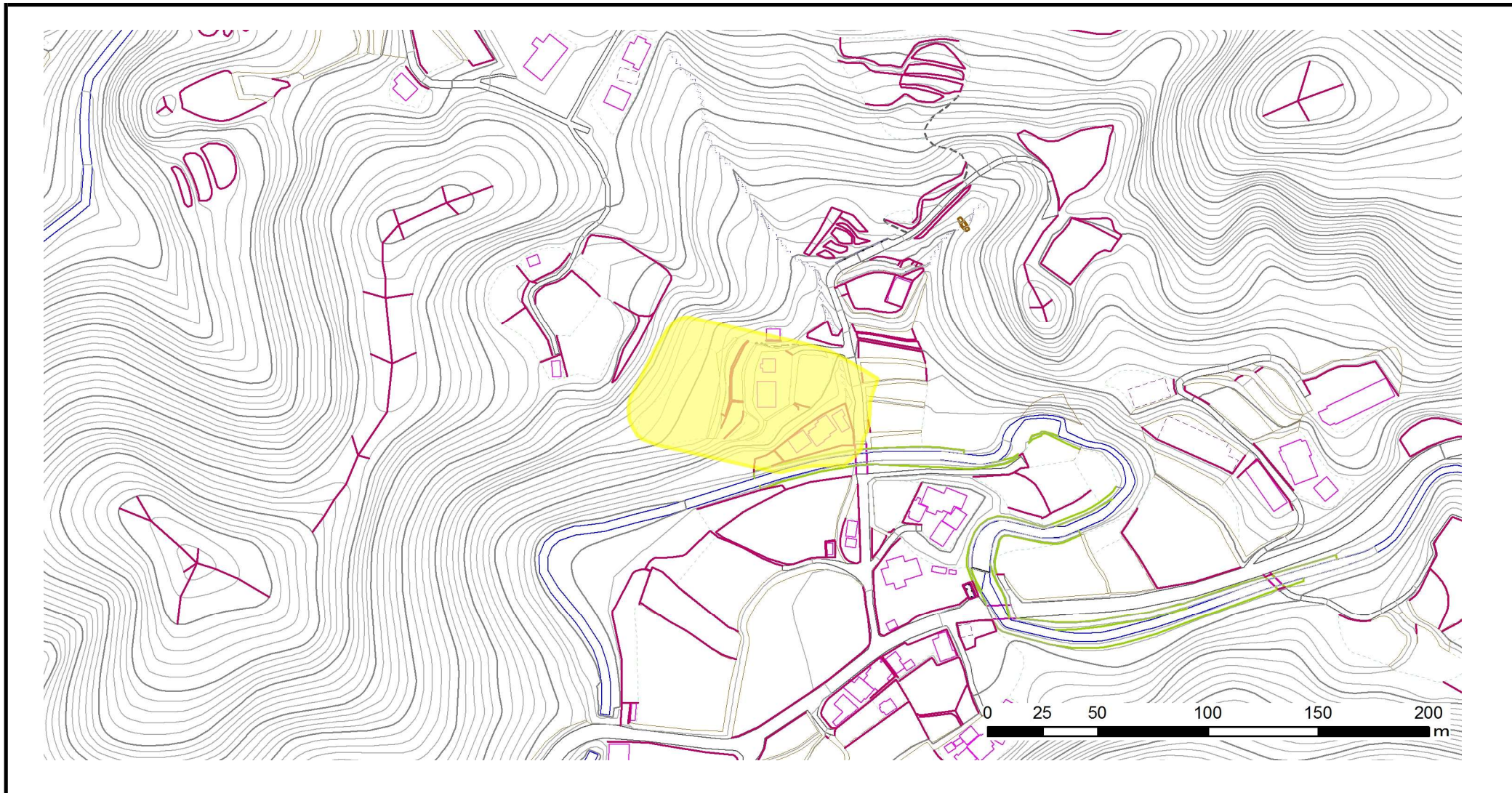
土砂災害防止法施行第二条の基準に該当する区域(土砂災害警戒区域)		 縮尺 1:2,500	自然現象の種類	地滑り	箇所番号	19	箇所名	増間
			告示番号	警戒区域:千第228号	地滑り区域名	M		
			告示年月日	令和3年3月30日	所在地	南房総市増間、上滝田		

土砂災害警戒区域等の指定の告示に係る図書(様式2)



土砂災害防止法施行第二条の基準に該当する区域(土砂災害警戒区域)		N ↑	自然現象の種類	地滑り	箇所番号	19	箇所名	増間
		縮尺 1:2,500	告示番号	警戒区域:千第228号	地滑り区域名	N		
			告示年月日	令和3年3月30日	所在地	南房総市増間、上滝田		

土砂災害警戒区域等の指定の告示に係る図書(様式2)



土砂災害防止法施行第二条の基準に該当する区域(土砂災害警戒区域)		N ↑	自然現象の種類	地滑り	箇所番号	19	箇所名	増間
		縮尺 1:2,500	告示番号	警戒区域:千第228号	地滑り区域名	〇		
			告示年月日	令和3年3月30日	所在地	南房総市増間、上滝田		