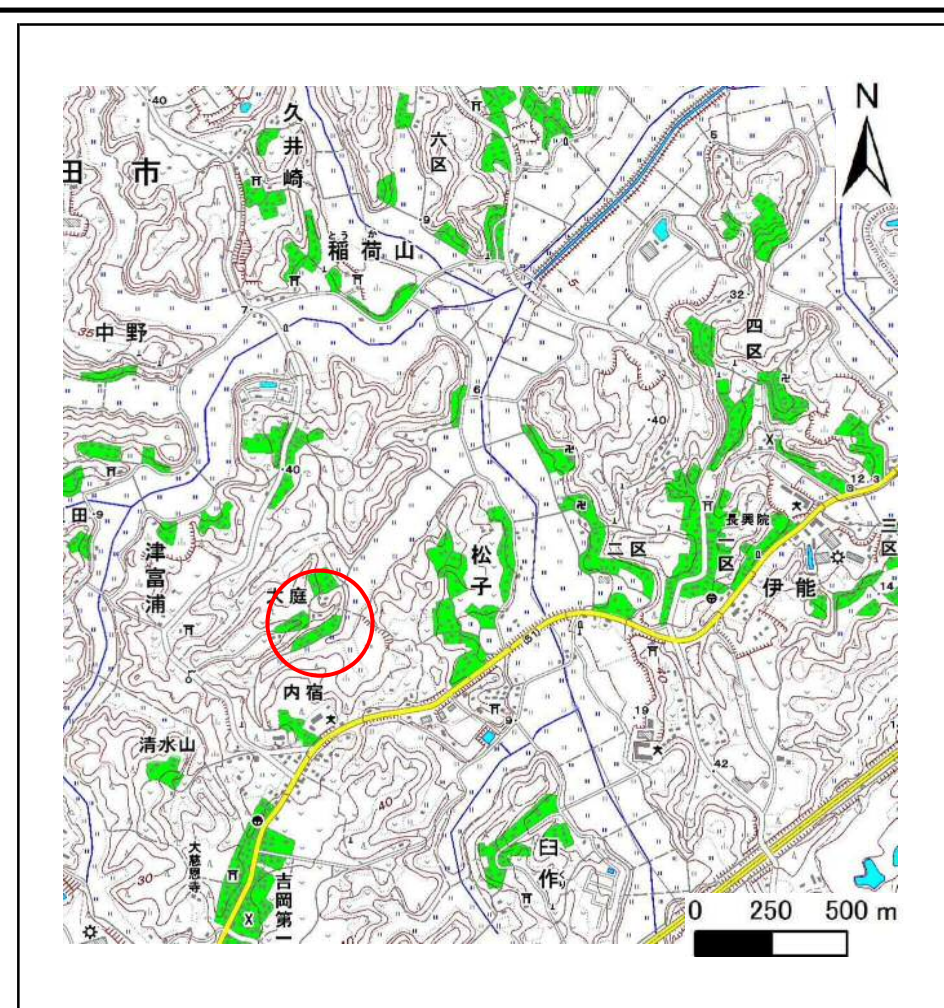


## 土砂災害警戒区域等の指定の告示に係る図書(様式1)



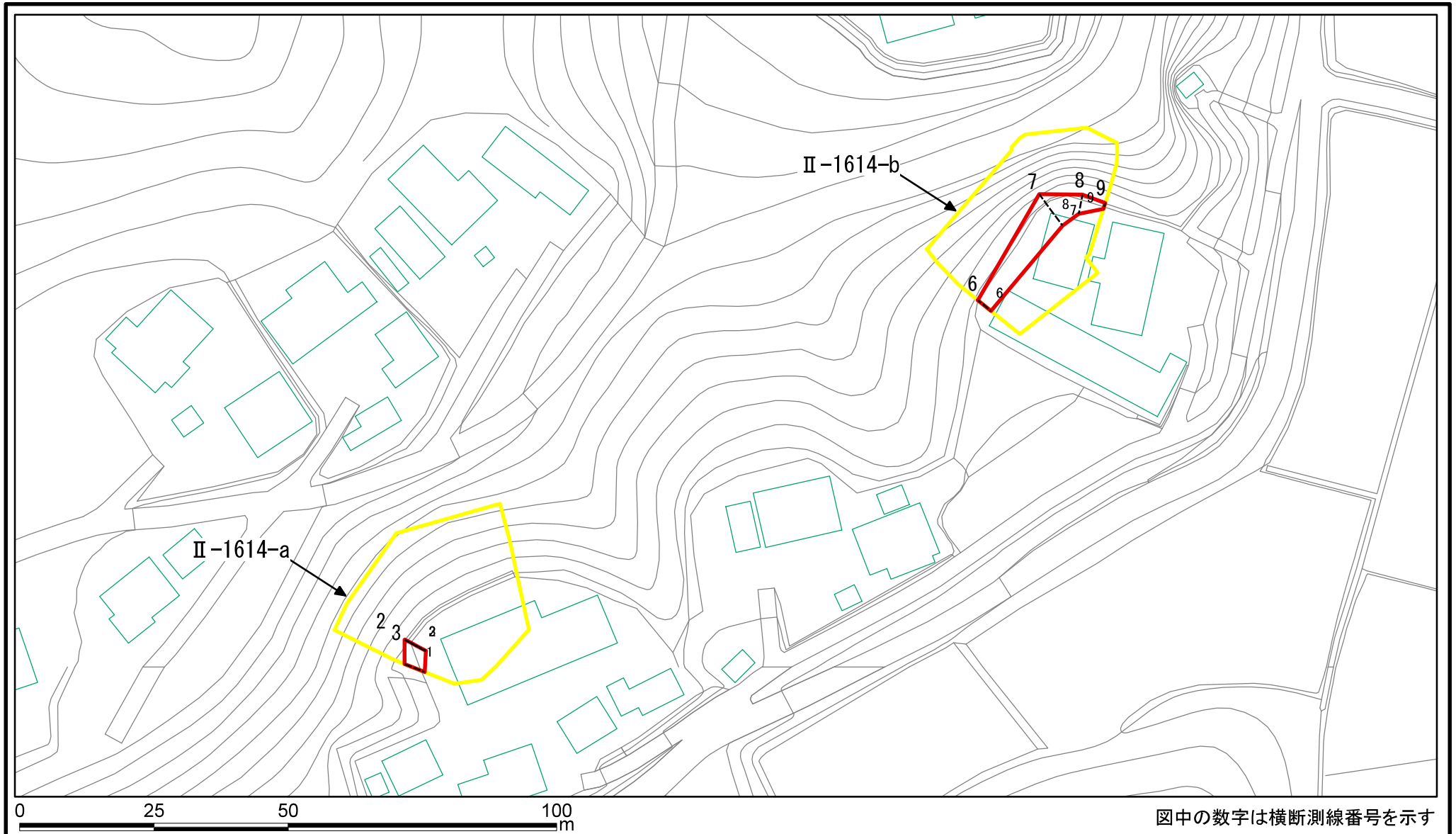
様式1(急)  
土砂災害警戒区域・土砂災害特別警戒区域  
位置図

|         |           |
|---------|-----------|
| 自然現象の種類 | 急傾斜地の崩壊   |
| 箇所番号    | Ⅱ-1614    |
| 箇所名     | 津富浦5      |
| 所在地     | 千葉県成田市津富浦 |

この地図は、国土院院長の承認を得て、同院発行の数値地図20000(地図画像)及び数値地図25000(地図画像)を複製したものである。(承認番号 平23情複、第473号)



# 土砂災害警戒区域等の指定の告示に係る図書(様式2)参考図



|  |   |  |                    |         |        |      |           |
|--|---|--|--------------------|---------|--------|------|-----------|
| <b>様式2(急)</b><br>土砂災害警戒区域・土砂災害特別警戒区域<br>区域図(参考図) | 土砂災害防止法施行令第二条の基準に該当する区域                                   |  | N<br>縮尺<br>1:1,000 | 自然現象の種類 | 急傾斜の崩壊 | 箇所番号 | II-1614   |
|  | 土砂災害防止法施行令第三条の基準に該当する区域                                   |  |                    | 告示番号    |        | 箇所名  | 津富浦5      |
|  | 土砂等の(移動)高さが1m以下の場合、土砂等の移動による力が100kN/m <sup>2</sup> を超える区域 |  |                    | 告示年月日   |        | 所在   | 千葉県成田市津富浦 |
|  | 土砂等の堆積の高さが3mを超える区域  |  |                    |         |        |      |           |
| それ以外の区域  |   |  |                    |         |        |      |           |









