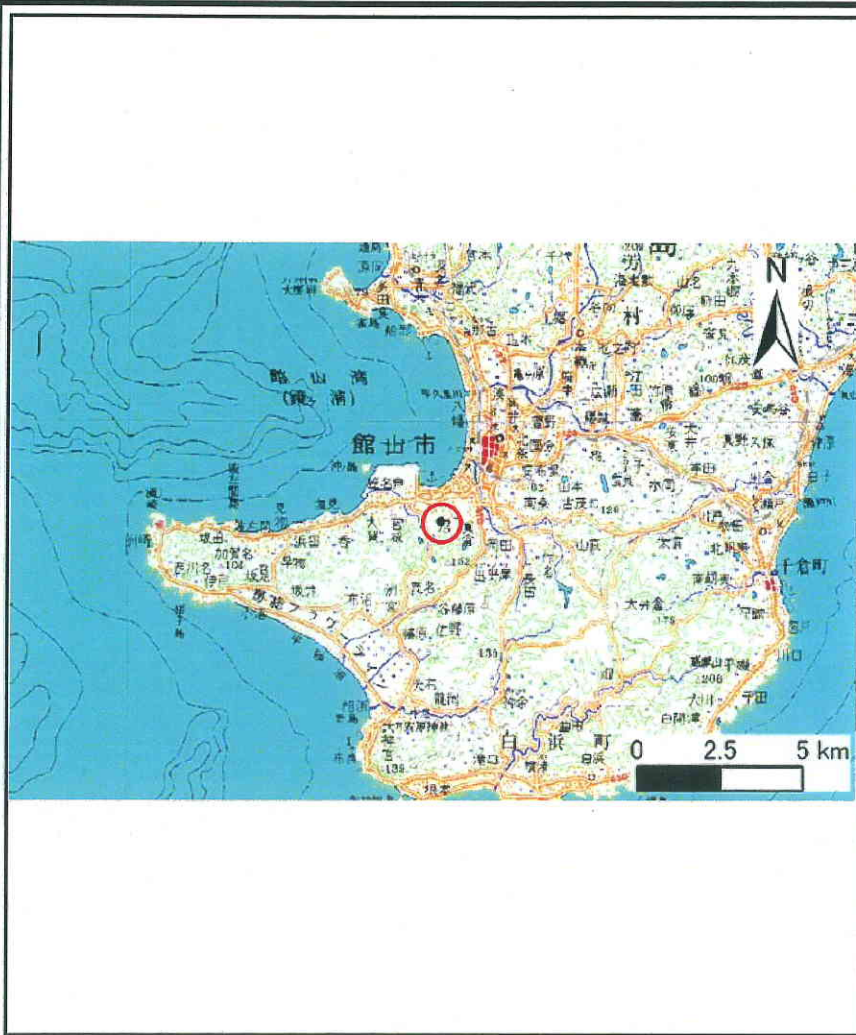
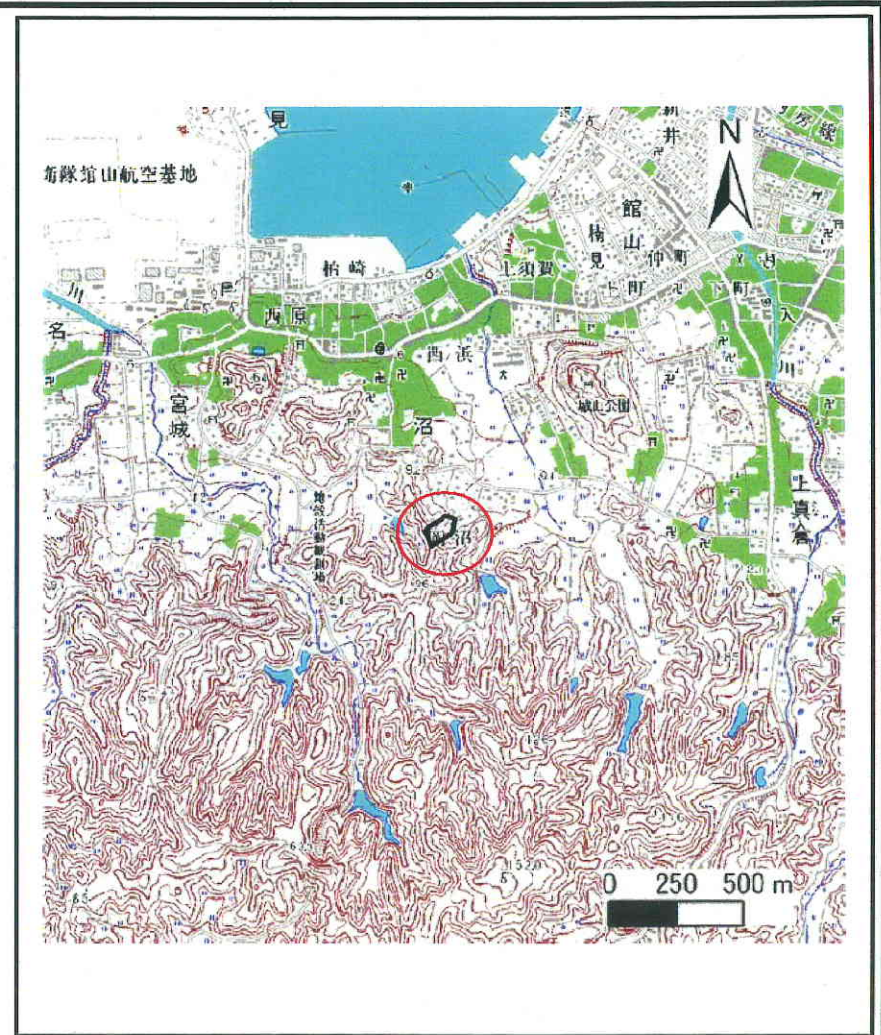


土砂災害警戒区域等の指定の公示に係る図書(その1)



(1/200,000)



(1/25,000)

様式-1(急) 土砂災害警戒区域・土砂災害特別警戒区域 位置図	自然現象の種類	急傾斜地の崩壊
	箇所番号	I-1626
	箇所名	沼2
	所在地	館山市沼

この地図は、国土地理院長の承認を得て、同院発行の数値地図200,000(地図画像)及び数値地図25,000(地図画像)を複製したものである。(承認番号 平19総複、第492号)

土砂災害警戒区域等の指定の公示に係る図書(その2)



0 25 50 100 m

図中の数字は横断測線番号を示す

様式-2(急)
土砂災害警戒区域・土砂災害特別警戒区域
区域図(その1)

土砂災害防止法施行令第二条の基準に該当する区域	
土砂災害防止法 施行令第三条の 基準に該当する 区域	
土砂等の(移動)高さが1m以下の場合、 土砂等の移動による力が 100kn/m を超える区域	
土砂等の堆積の高さが3mを超える区域	
それ以外の区域	



縮尺

1:2,500

自然現象 の種類	急傾斜地の崩壊	箇所番号	I-1626
告示番号	警戒区域:千葉県告示 第156号 特別警戒区域:千葉県告示 第157号	箇所名	沼2
告示年月日	平成26年3月18日	所在地	館山市沼

土砂災害警戒区域等の指定の公示に係る図書(その2-1)



0 25 50 100m

図中の数字は横断測線番号を示す

様式-2-1(急)

土砂災害警戒区域・土砂災害特別警戒区域
区域図(その2)

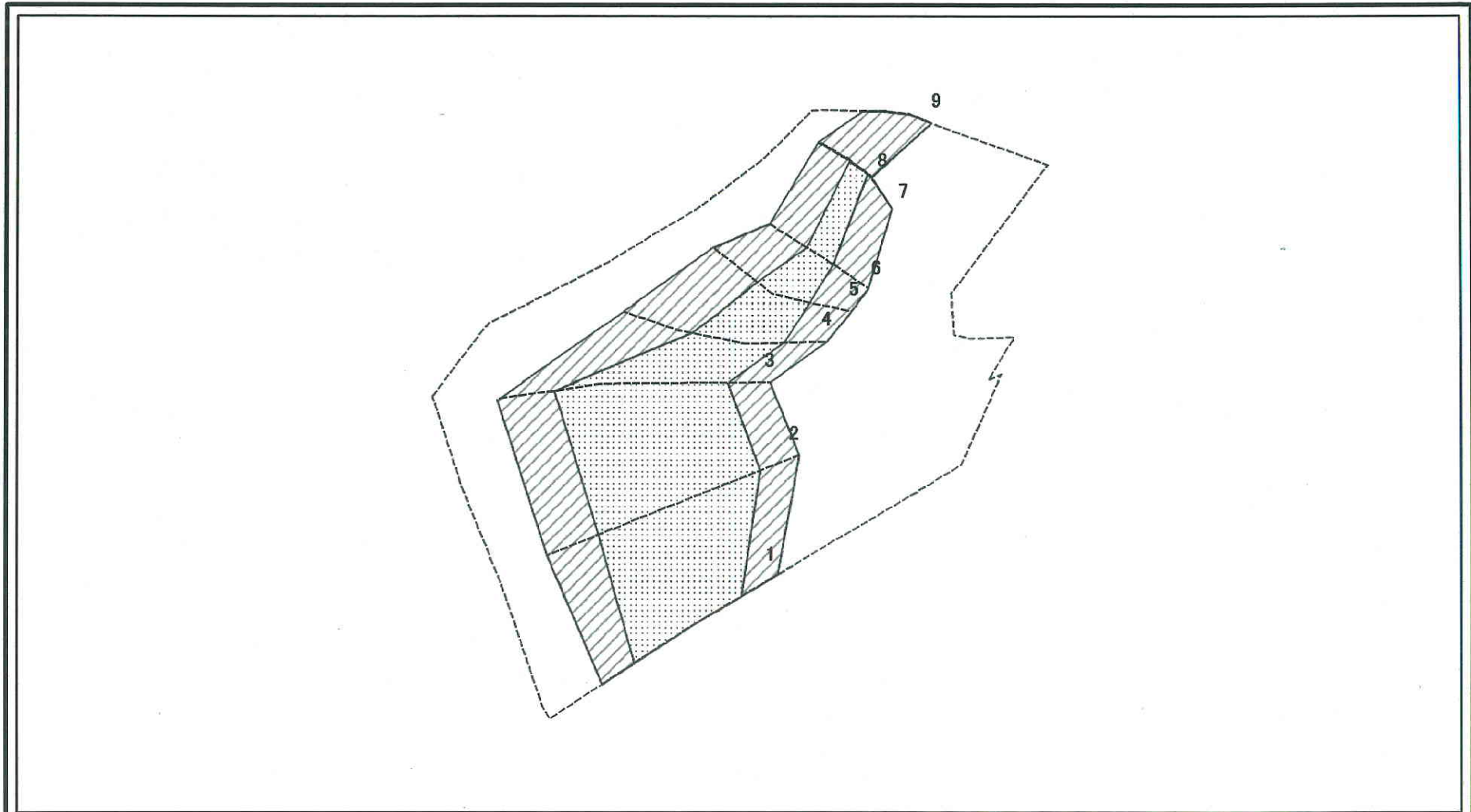
土砂災害防止法施行令第二条の基準に該当する区域	
土砂災害防止法施行令第三条の基準に該当する区域	
土砂等の堆積の高さが3mを超える区域	
それ以外の区域	

N
縮尺
1:1,000

自然現象の種類	急傾斜地の崩壊
告示番号	警戒区域: 千葉県告示 第156号 特別警戒区域: 千葉県告示 第157号
告示年月日	平成26年3月18日

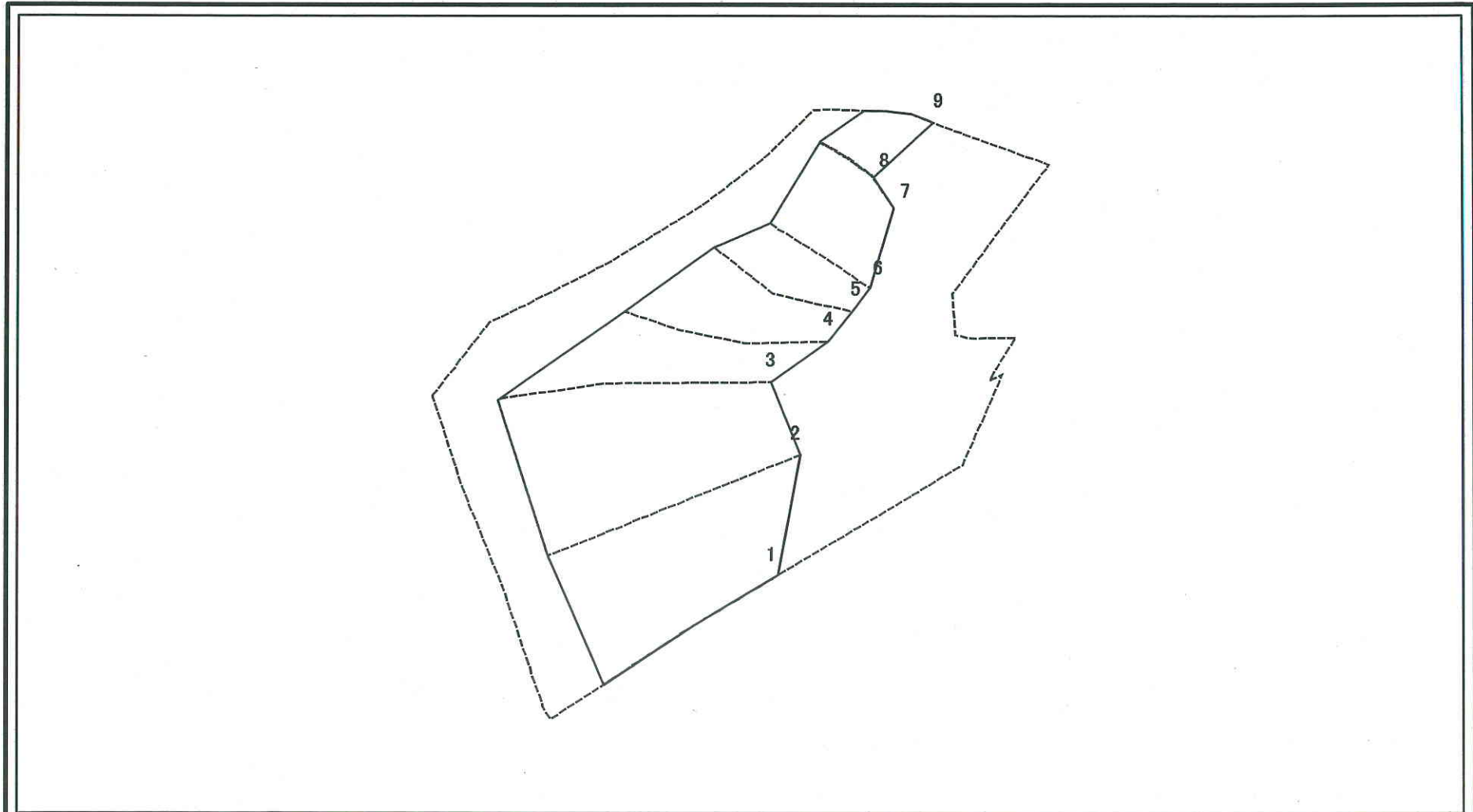
箇所番号	T-1626
箇所名	沼2
所在地	館山市沼

土砂災害警戒区域等の指定の公示に係る図書(その2-2)



<p>0 25 50 100m</p>		<p>図中の数字は横断測線番号を示す</p>						
<p>様式-2-2(急) 土砂災害特別警戒区域の区域区分図 (急傾斜地の崩壊に伴う土石等の移動により 建築物の地上部に作用すると想定される力)</p>	<p>土砂災害防止法施行令第二条の基準に該当する区域</p>		<p>N 縮尺 1:1,000</p>	<p>自然現象の種類</p>	<p>急傾斜地の崩壊</p>	<p>箇所番号</p>	<p>I-1626</p>	
	<p>土砂災害防止法施行令第三条の基準に該当する区域</p>	<p>土石等の(移動)高さが1m以下の場合、土石等の移動による力が100kN/mを超える区域</p>			<p>告示番号</p>	<p>警戒区域: 千葉県告示 第156号 特別警戒区域: 千葉県告示 第157号</p>	<p>箇所名</p>	<p>沼2</p>
	<p>それ以外の区域</p>			<p>告示年月日</p>	<p>平成26年3月18日</p>	<p>所在地</p>	<p>館山市沼</p>	

土砂災害警戒区域等の指定の公示に係る図書(その2-3)



0 25 50 100 m

図中の数字は横断測線番号を示す

様式-2-3(急)
土砂災害特別警戒区域の区域区分図
(急傾斜地の崩壊に伴う土石等の堆積により
建築物の地上部に作用すると想定される力)

土砂災害防止法施行令第二条の基準に該当する区域	
土砂災害防止法施行令第三条の基準に該当する区域	
それ以外の区域	

N
縮尺
1:1,000

自然現象の種類	急傾斜地の崩壊
告示番号	警戒区域:千歳県告示 第156号 特別警戒区域:千歳県告示 第157号
告示年月日	平成26年3月18日

箇所番号	I-1626
箇所名	沼2
所在地	館山市沼

