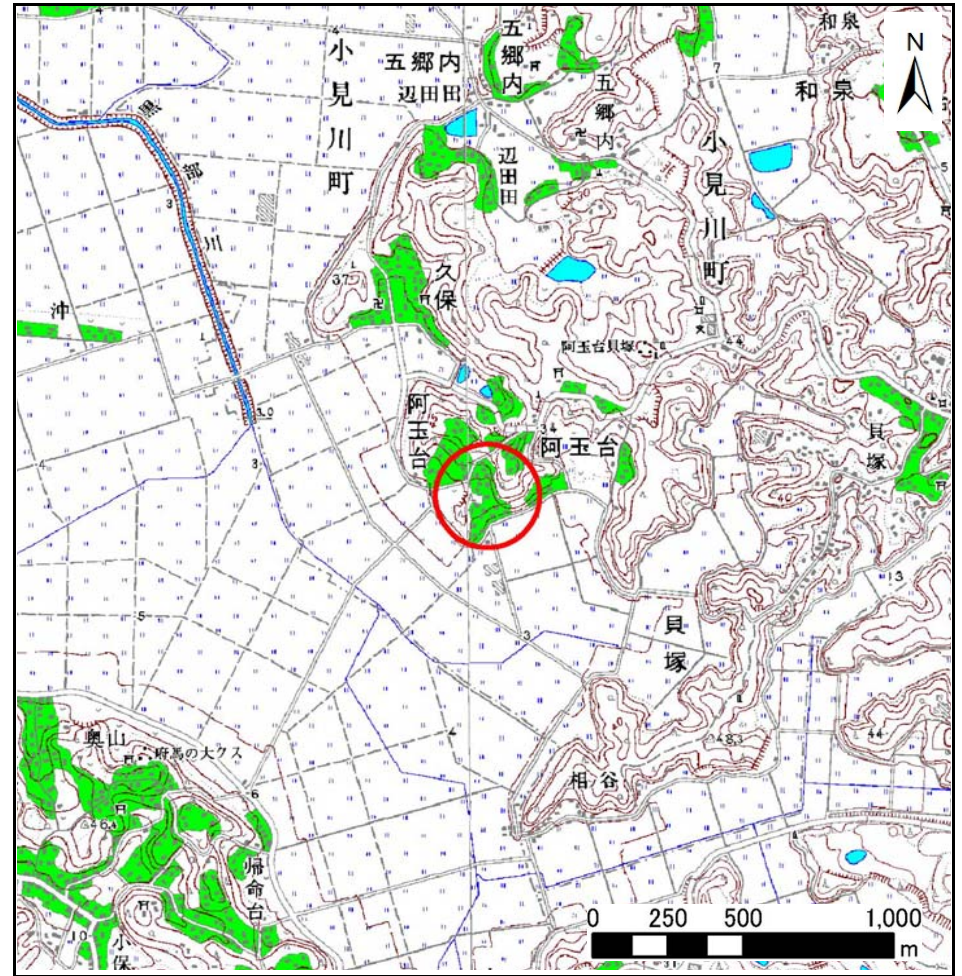


土砂災害警戒区域等の指定の公示に係る図書(様式1)



(1/200,000)

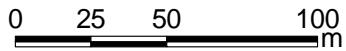
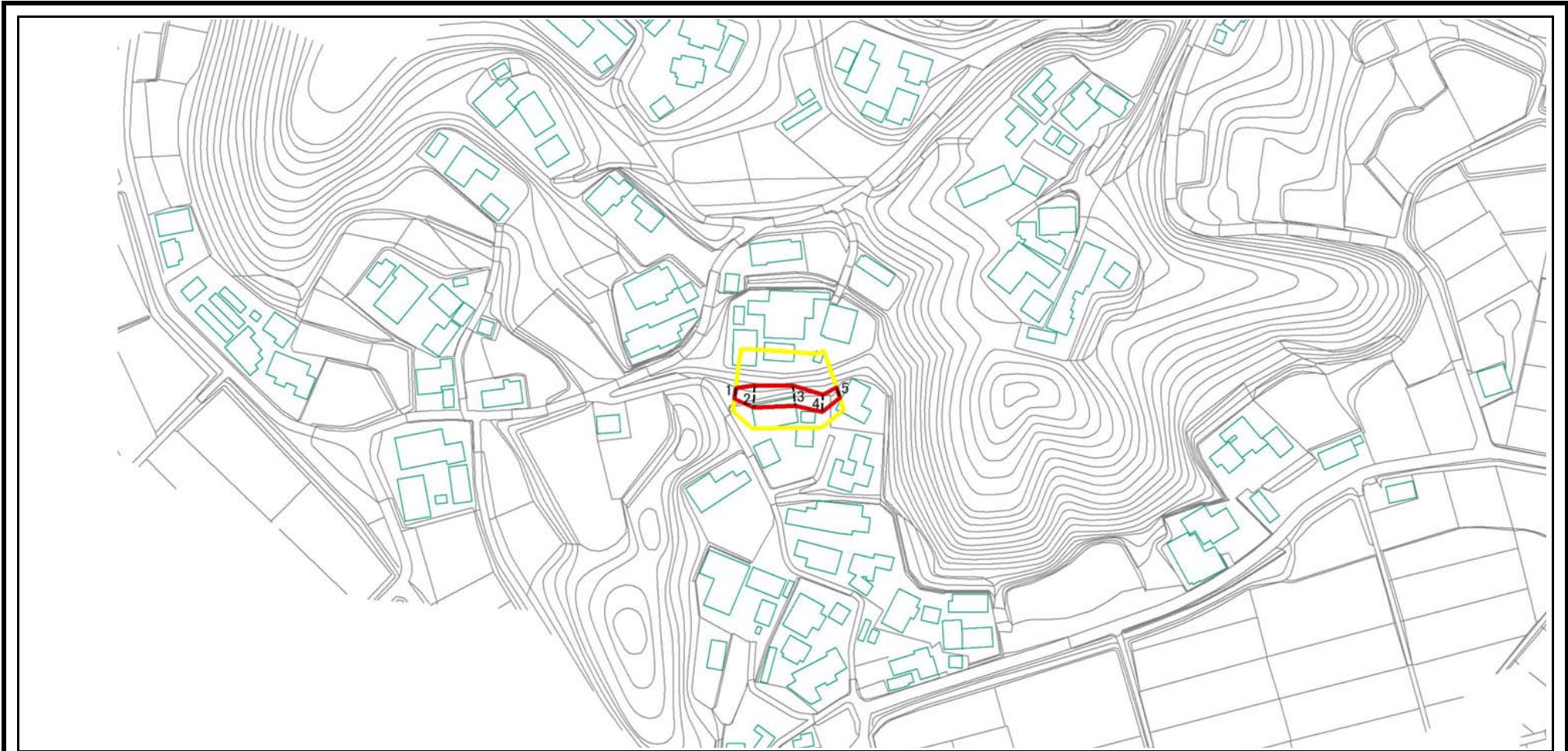


(1/25,000)

| | | |
|--------------------------------------|---------|-----------|
| 様式1(急) 土砂災害警戒区域・土砂災害特別警戒区域 位置図 | 自然現象の種類 | 急傾斜地の崩壊 |
| | 箇所番号 | I-0527-3 |
| | 箇所名 | 阿玉台1-3 |
| | 所在地 | 千葉県香取市阿玉台 |

この地図は、国土地理院長の承認を得て、同院発行の数値地図20000(地図画像)及び数値地図25000(地図画像)を複製したものである。(承認番号 平23情複、第350号)

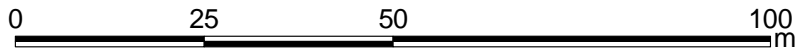
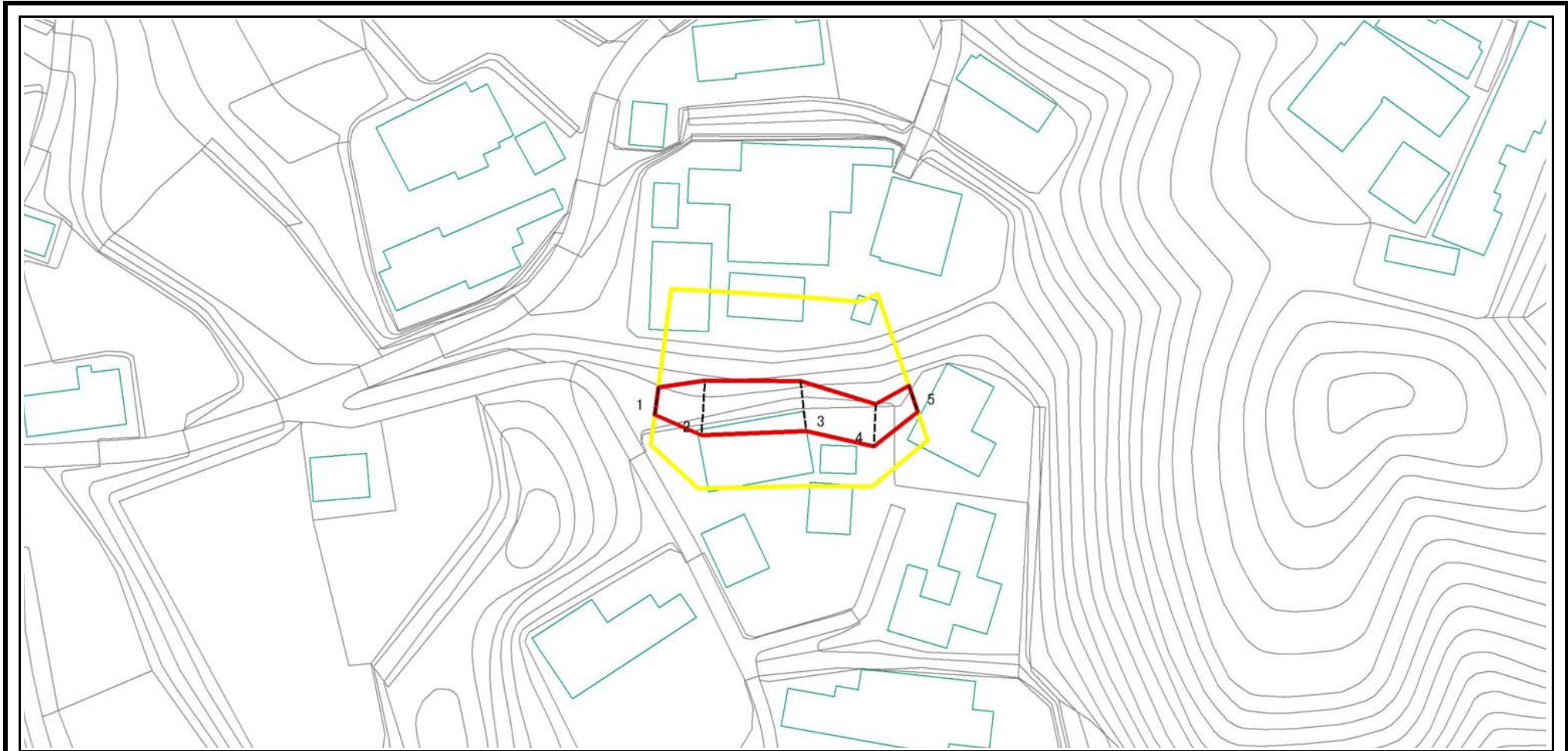
土砂災害警戒区域等の指定の公示に係る図書(様式2)



図中の数字は横断測線番号を示す

| | | | | | | | |
|----------------------------------|-------------------------|--|--------------------|------------|--------------------------|-----------|----------|
| 様式2(急) 土砂災害特別警戒区域・土砂災害特別警戒区域図 | 土砂災害防止法施行令第二条の基準値該当する区域 | | N 縮尺 1:2,500 | 自然現象の種類 | 急傾斜地の崩壊 | 箇所番号 | I-0527-3 |
| | 土砂災害防止法施行令第三条の基準に該当する区域 | | | 告示番号 | 千葉県告示第586号 千葉県告示第589号 | 箇所名 | 阿玉台1-3 |
| | | | 告示年月日 | 平成26年9月19日 | 所在地 | 千葉県香取市阿玉台 | |
| | | | | | | | |

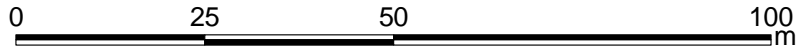
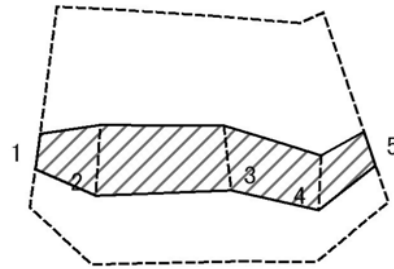
土砂災害警戒区域等の指定の公示に係る図書(様式2)参考図



図中の数字は横断測線番号を示す

| | | | | | | | |
|---------------------------------------|---|--|--------------------|------------|--------------------------|-----------|----------|
| 様式2(急) 土砂災害特別警戒区域・土砂災害特別警戒区域図(参考図) | 土砂災害防止法施行令第二条の基準値該当する区域 | | N 縮尺 1:1,000 | 自然現象の種類 | 急傾斜地の崩壊 | 箇所番号 | I-0527-3 |
| | 土砂災害防止法施行令第三条の基準に該当する区域 | | | 告示番号 | 千葉県告示第586号 千葉県告示第589号 | 箇所名 | 阿玉台1-3 |
| | 土石等の(移動)高さが1m以下の場合、 土石等の移動による力が100kN/m ² を超える区域 | | 告示年月日 | 平成26年9月19日 | 所在地 | 千葉県香取市阿玉台 | |
| | 土石等の堆積の高さが3mを超える区域 それ以外の区域 | | | | | | |

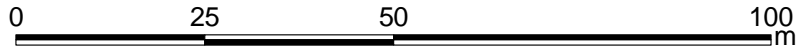
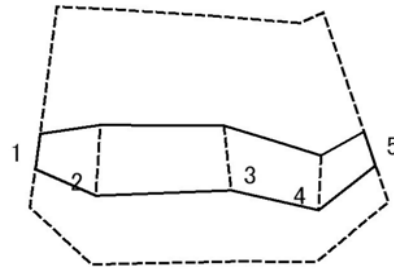
土砂災害警戒区域等の指定の公示に係る図書(様式2-1)



図中の数字は横断測線番号を示す

| | | | | | | | | |
|---|-------------------------|--|--|--------------------|---------|--------------------------|------|-----------|
| 様式2-1(急) 土砂災害特別警戒区域の区域区分図 (急傾斜地の崩壊に伴う土石などの移動により建築物の 地上部に作用すると想定される力)〈力区分 移動〉 | 土砂災害防止法施行令第二条の基準値該当する区域 | | | N 縮尺 1:1,000 | 自然現象の種類 | 急傾斜地の崩壊 | 箇所番号 | I-0527-3 |
| | 土砂災害防止法施行令第三条の基準に該当する区域 | 土石等の(移動)高さが1m以下の場合、土石等の移動による力が 100kN/m^2 を越える区域 | | | 告示番号 | 千葉県告示第586号 千葉県告示第589号 | 箇所名 | 阿玉台1-3 |
| | | それ以外の区域 | | | 告示年月日 | 平成26年9月19日 | 所在地 | 千葉県香取市阿玉台 |

土砂災害警戒区域等の指定の公示に係る図書(様式2-2)



図中の数字は横断測線番号を示す

| | | | | | | | |
|---|-------------------------------------|------------------------|--------------------|-------------|--------------------------|------|-----------|
| 様式2-2(急) 土砂災害特別警戒区域の区域区分図 (急傾斜地の崩壊に伴う土石などの堆積により建築物の 地上部に作用すると想定される力)〈力区分 堆積〉 | 土砂災害防止法施行令第二条の基準値該当する区域 | | N 縮尺 1:1,000 | 自然現象 の種類 | 急傾斜地の崩壊 | 箇所番号 | I-0527-3 |
| | 土砂災害防止法 施行令第三条の 基準に該当する 区域 | 土石等の堆積の高さが3mを越える区域 | | 告示番号 | 千葉県告示第586号 千葉県告示第589号 | 箇所名 | 阿玉台1-3 |
| | それ以外の区域 | | | 告示年月日 | 平成26年9月19日 | 所在地 | 千葉県香取市阿玉台 |

土砂災害警戒区域等の指定の公示に係る図書(様式3)

| 横断測線の区間 | 土石等の移動により建築物の地上部に作用すると想定される力 | | | | 土石等の堆積により建築物の地上部に作用すると想定される力 | | | |
|---------|---|-----------|-----------------------------------|-----------|-----------------------------------|-----------|-----------------------------------|-----------|
| | 土石等の(移動)高さが1m以下の場合、土石等の移動による力が100kN/m ² を超える区域 | | それ以外の区域 | | 土石等の堆積の高さが3mを超える区域 | | それ以外の区域 | |
| | 力の大きさのうち最大のもの(kN/m ²) | 土石等の高さ(m) | 力の大きさのうち最大のもの(kN/m ²) | 土石等の高さ(m) | 力の大きさのうち最大のもの(kN/m ²) | 土石等の高さ(m) | 力の大きさのうち最大のもの(kN/m ²) | 土石等の高さ(m) |
| 1 ~ 2 | - | - | 80.28 | 1.00 | - | - | 9.83 | 1.84 |
| 2 ~ 3 | - | - | 80.28 | 1.00 | - | - | 10.44 | 1.95 |
| 3 ~ 4 | - | - | 75.37 | 1.00 | - | - | 10.44 | 1.95 |
| 4 ~ 5 | - | - | 68.00 | 1.00 | - | - | 9.01 | 1.68 |
| ~ | | | | | | | | |
| ~ | | | | | | | | |
| ~ | | | | | | | | |
| ~ | | | | | | | | |
| ~ | | | | | | | | |
| ~ | | | | | | | | |
| ~ | | | | | | | | |
| ~ | | | | | | | | |
| ~ | | | | | | | | |
| ~ | | | | | | | | |
| ~ | | | | | | | | |
| ~ | | | | | | | | |
| ~ | | | | | | | | |
| ~ | | | | | | | | |
| ~ | | | | | | | | |
| ~ | | | | | | | | |
| ~ | | | | | | | | |
| ~ | | | | | | | | |
| ~ | | | | | | | | |
| ~ | | | | | | | | |
| ~ | | | | | | | | |
| ~ | | | | | | | | |
| ~ | | | | | | | | |
| ~ | | | | | | | | |
| ~ | | | | | | | | |
| ~ | | | | | | | | |
| ~ | | | | | | | | |
| ~ | | | | | | | | |

| | | | | |
|--------|-----------------------|--------------------------|------------|-----------|
| 様式3(急) | 自然現象の種類 | 急傾斜地の崩壊 | 箇所番号 | I -0527-3 |
| | 告示番号 | 千葉県告示第586号 千葉県告示第589号 | 箇所名 | 阿玉台1-3 |
| | 建築物の構造の規制に必要な衝撃に関する事項 | 告示年月日 | 平成26年9月19日 | 所在地 |