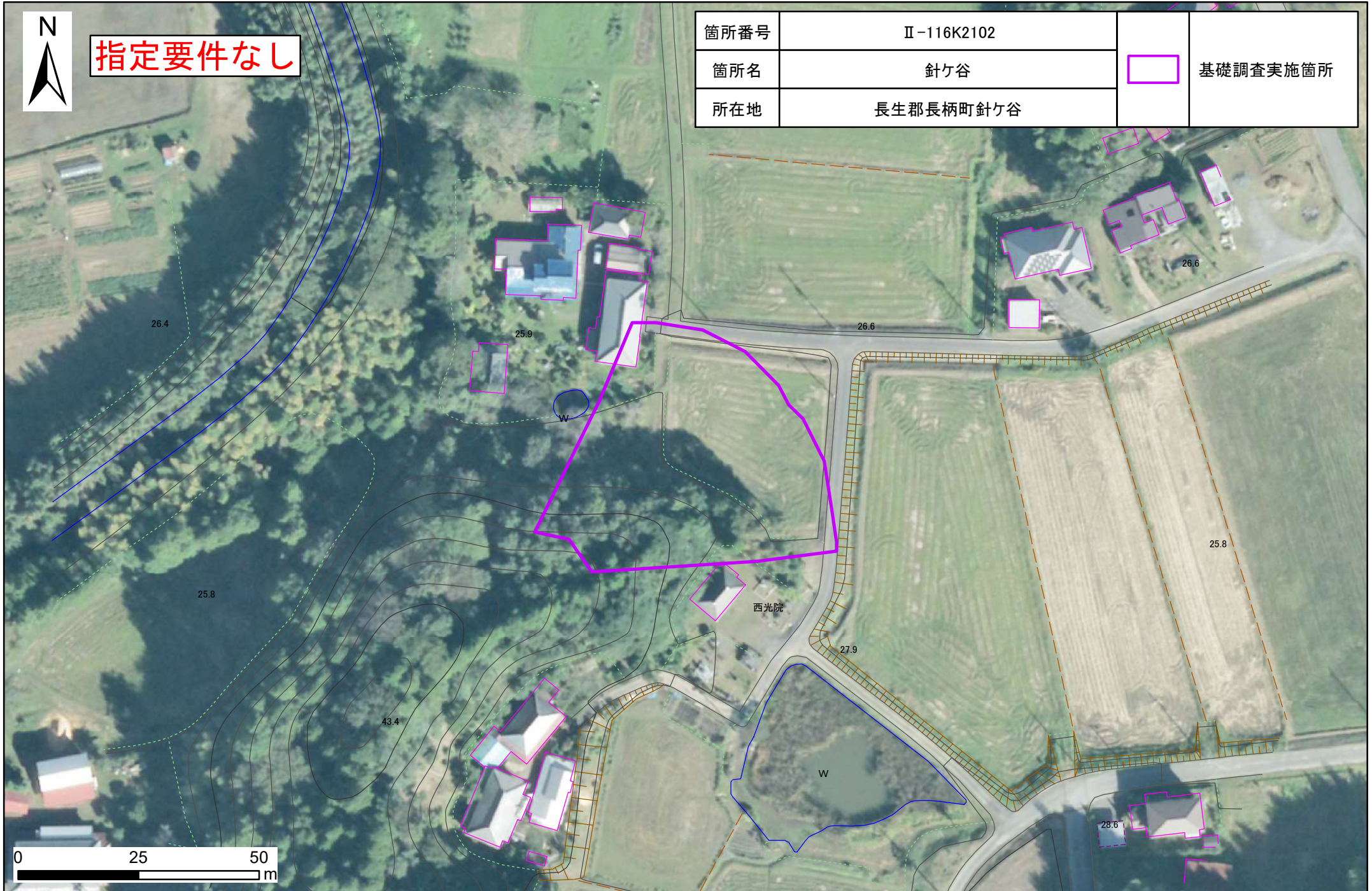


土砂災害防止法に基づく基礎調査 針ヶ谷地区



指定要件なし


箇所番号	Ⅱ-116K2102		基礎調査実施箇所
箇所名	針ヶ谷		
所在地	長生郡長柄町針ヶ谷		

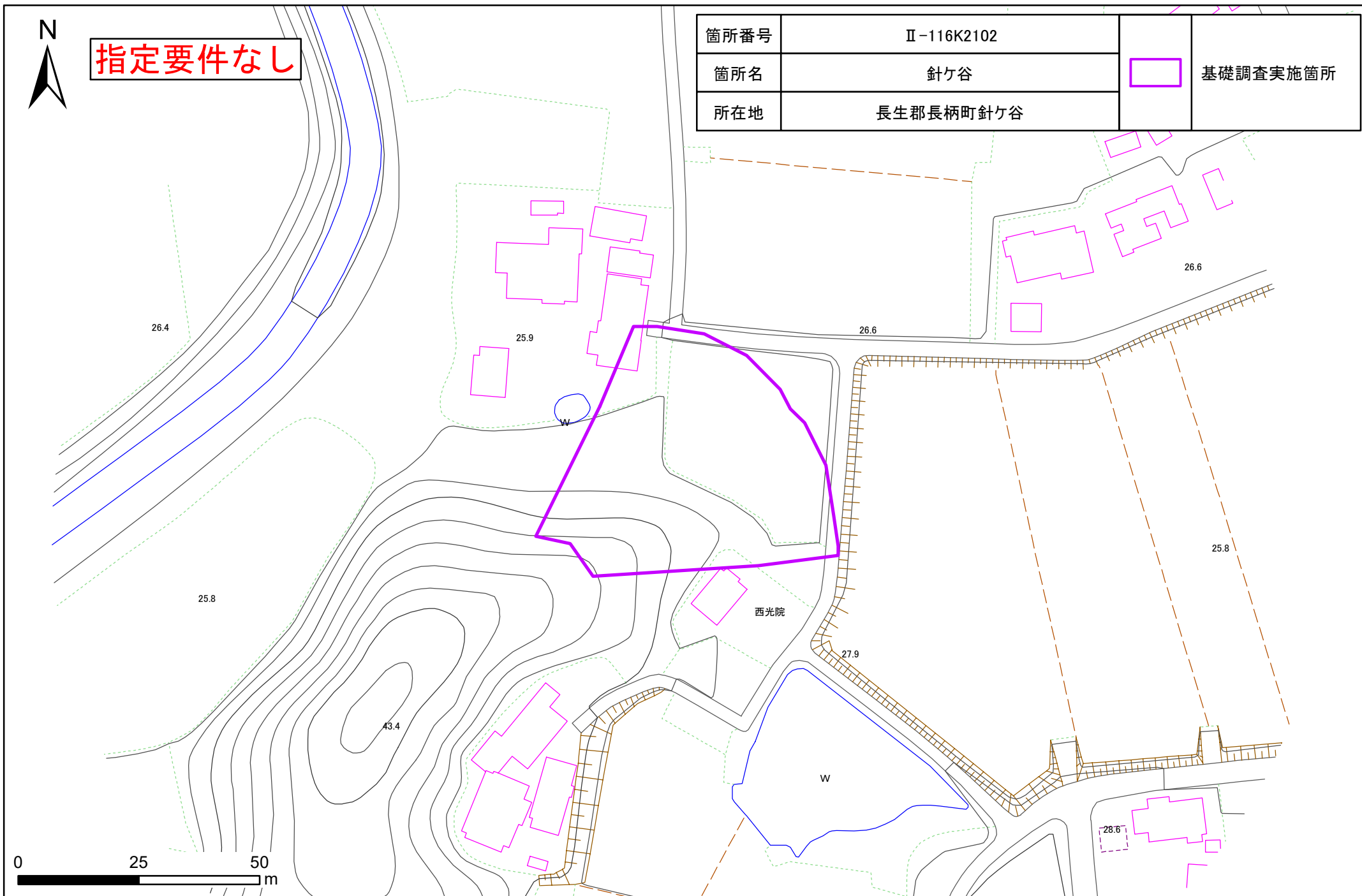


土砂災害防止法に基づく基礎調査 針ヶ谷地区



指定要件なし

箇所番号	Ⅱ-116K2102		基礎調査実施箇所
箇所名	針ヶ谷		
所在地	長生郡長柄町針ヶ谷		



0 25 50 m