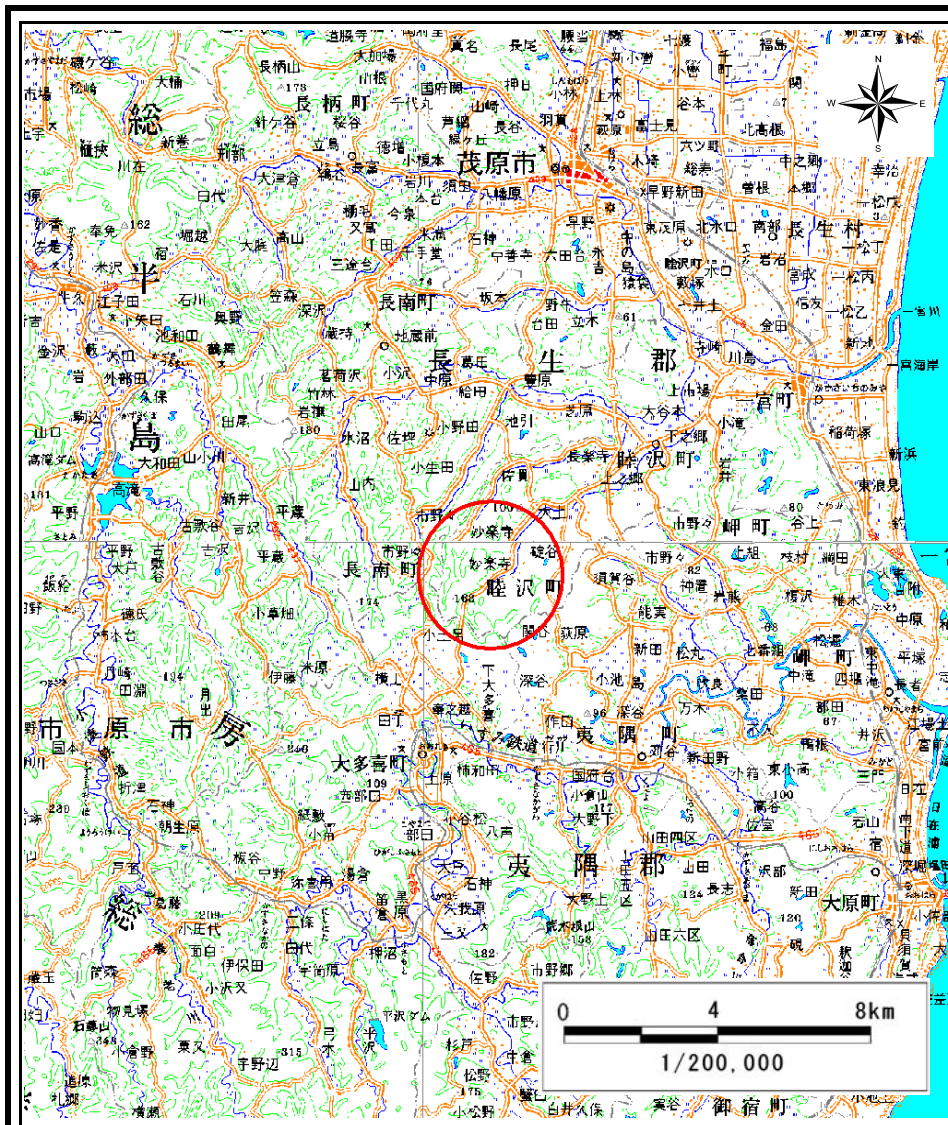
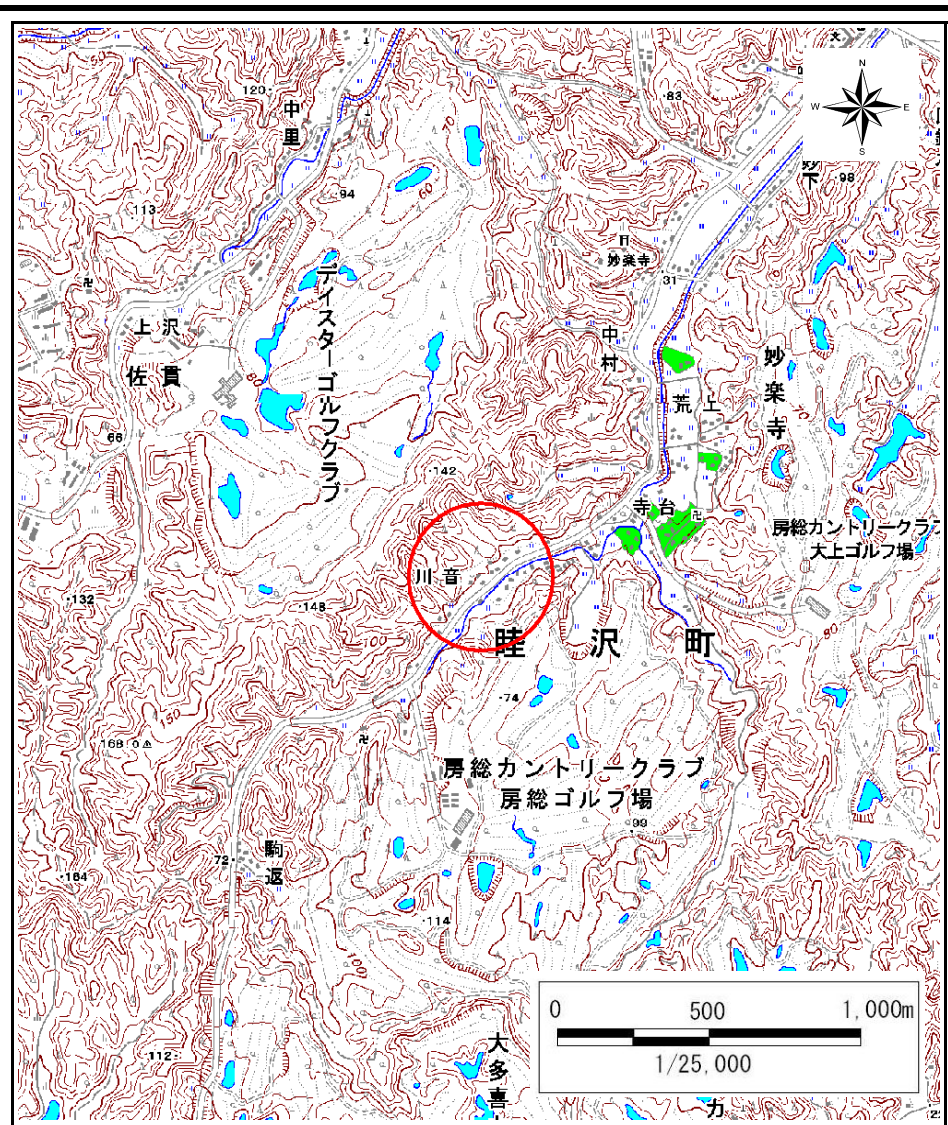


# 土砂災害警戒区域等の指定の告示に係る図書(様式1)



(1/200,000)



(1/25,000)

様式1(急)

土砂災害警戒区域・土砂災害特別警戒区域  
位置図

自然現象の種類

箇所番号

箇所名

所在地

急傾斜地の崩壊

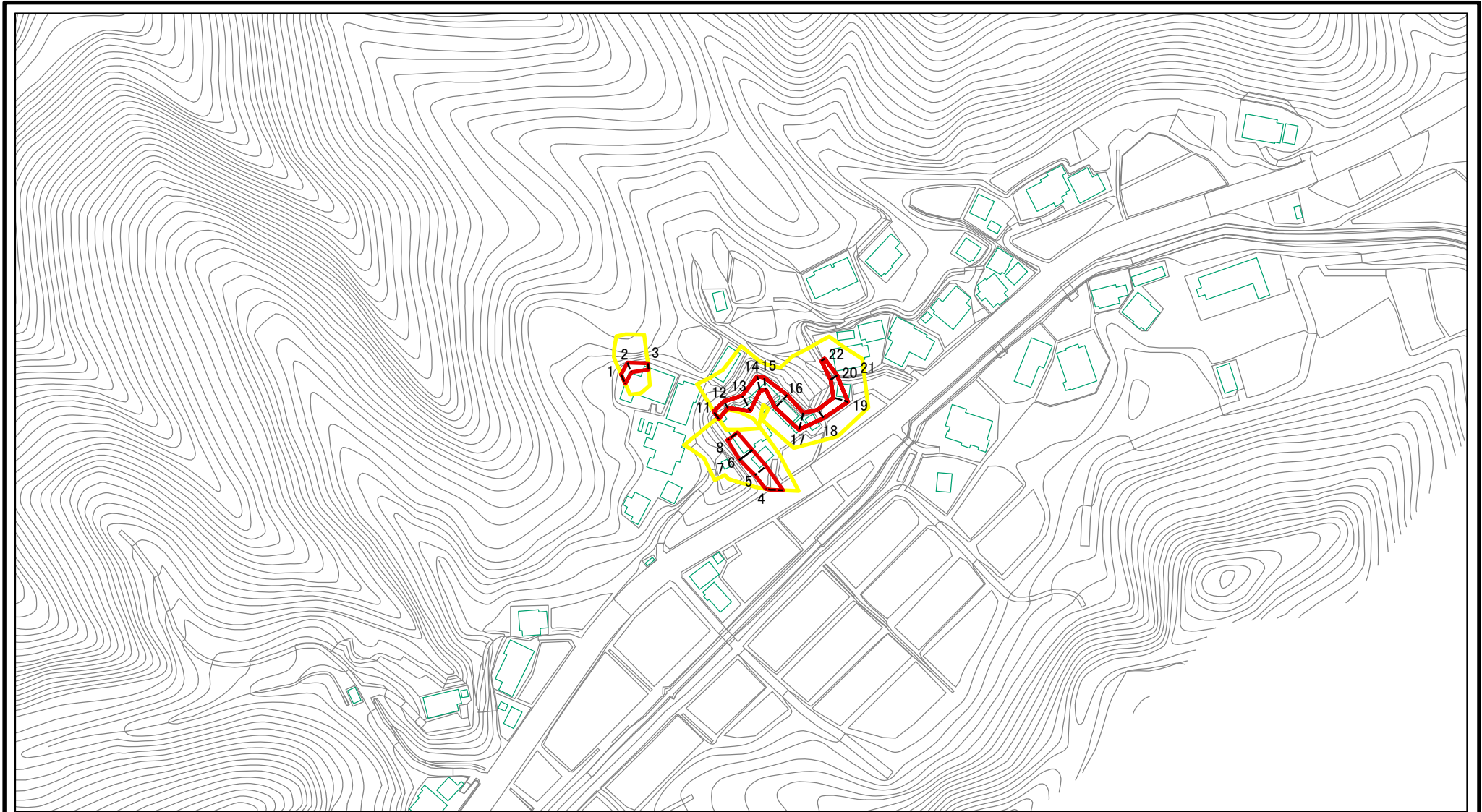
II-120105

妙楽寺24

千葉県長生郡睦沢町妙楽寺

この地図は、国土地理院長の承認を得て、同院発行の数値地図20000(地図画像)及び数値地図25000(地図画像)を複製したものである。(認証番号 平24情複、第701号)

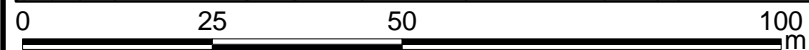
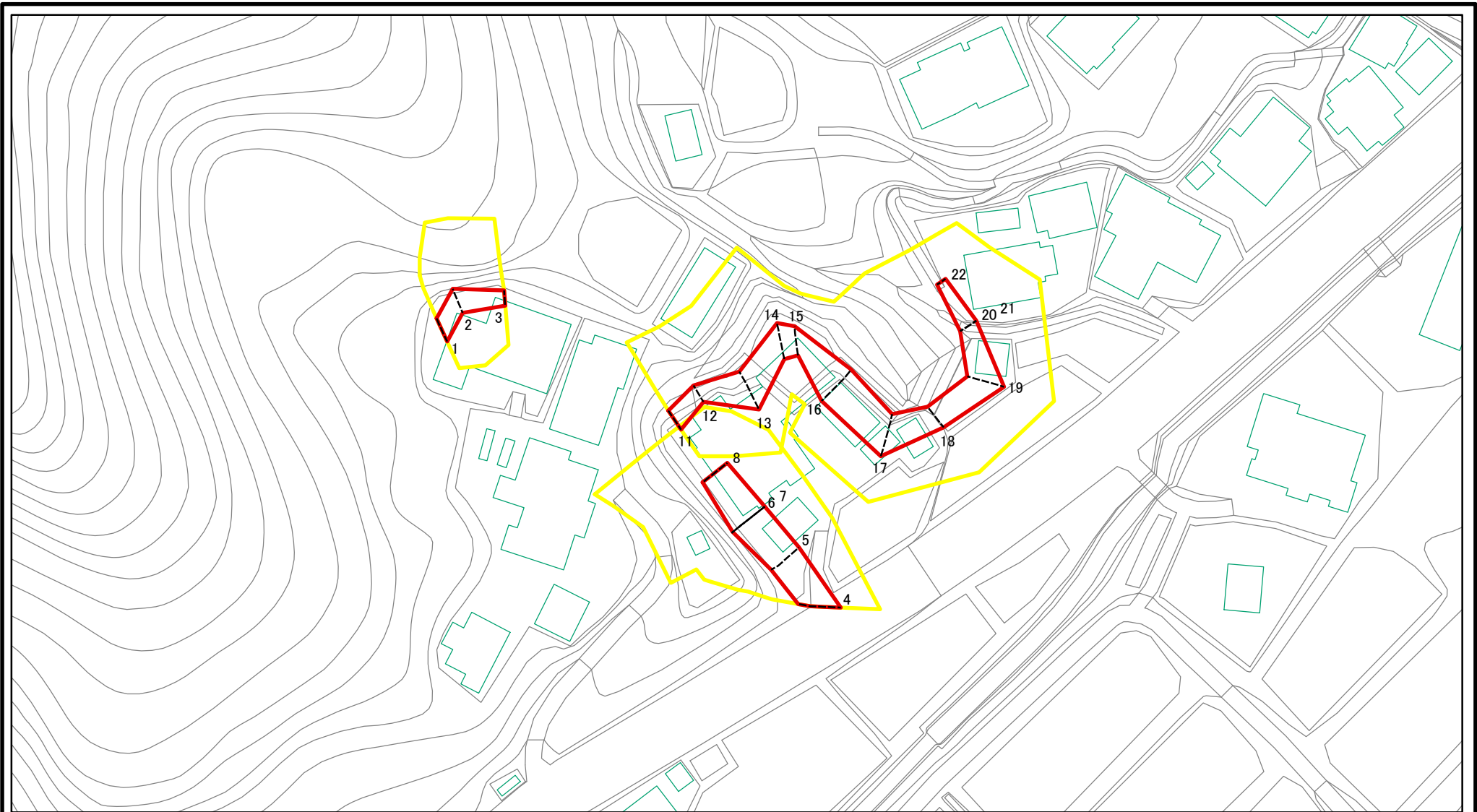
# 土砂災害警戒区域等の指定の告示に係る図書(様式2)



0 25 50 100  
m

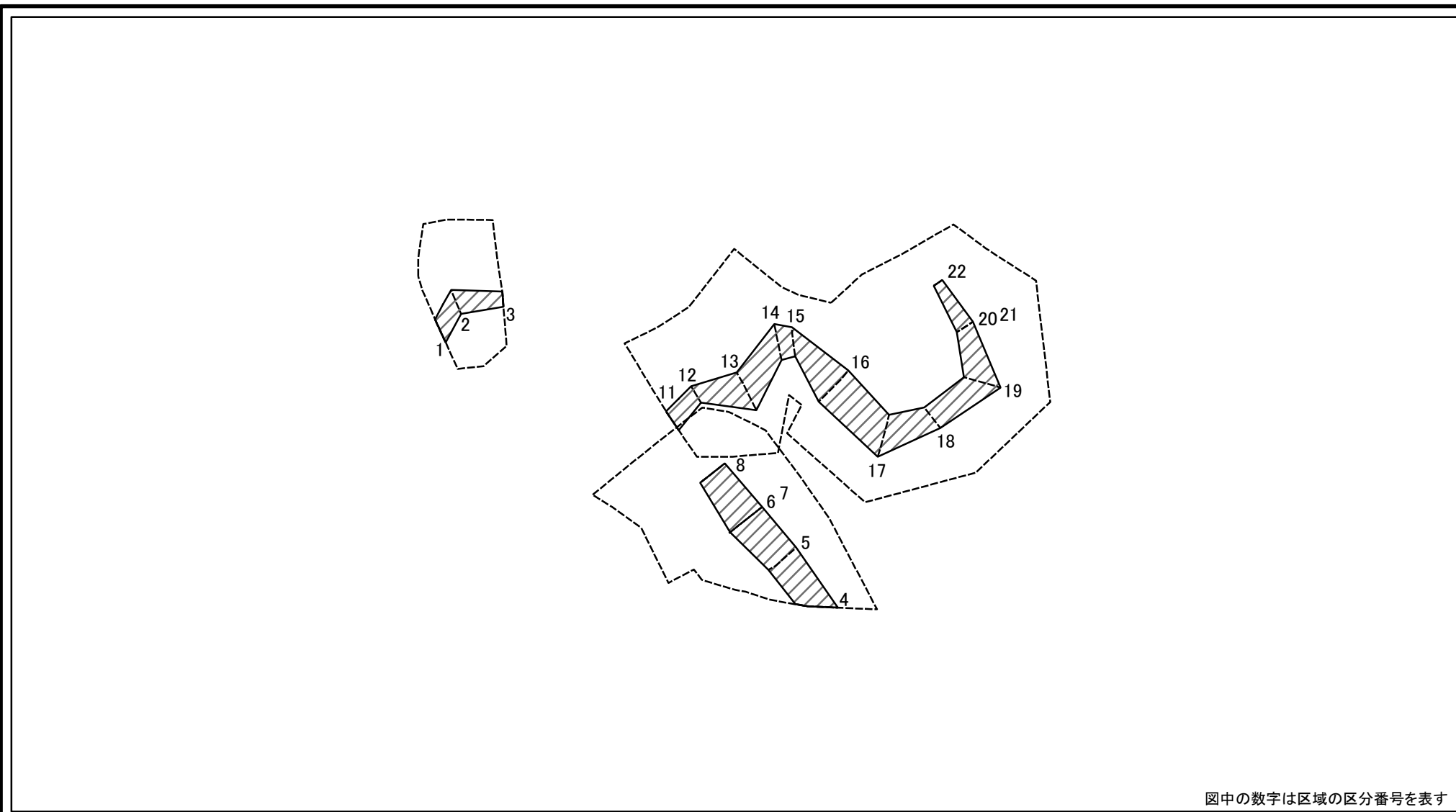
|                                      |                         |  |                    |         |                          |      |              |
|--------------------------------------|-------------------------|--|--------------------|---------|--------------------------|------|--------------|
| 様式2(急)<br>土砂災害警戒区域・土砂災害特別警戒区域<br>区域図 | 土砂災害防止法施行令第二条の基準に該当する区域 |  | N<br>縮尺<br>1:2,500 | 自然現象の種類 | 急傾斜地の崩壊                  | 箇所番号 | II-120105    |
|                                      | 土砂災害防止法施行令第三条の基準に該当する区域 |  |                    | 告示番号    | 千葉県告示第427号<br>千葉県告示第428号 | 箇所名  | 妙楽寺24        |
|                                      | それ以外の区域                 |  |                    | 告示年月日   | 平成26年 6月 13日             | 所在地  | 千葉県長生郡睦沢町妙楽寺 |

# 土砂災害警戒区域等の指定の告示に係る図書(様式2)参考図

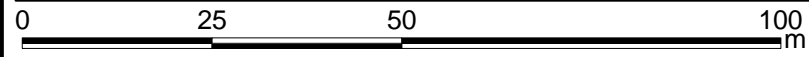


|  |                         |  |                    |         |                          |      |              |
|--|-------------------------|--|--------------------|---------|--------------------------|------|--------------|
| <b>様式2(急)</b><br>土砂災害警戒区域・土砂災害特別警戒区域<br>区域図(参考図) | 土砂災害防止法施行令第二条の基準に該当する区域 |  | N<br>縮尺<br>1:1,000 | 自然現象の種類 | 急傾斜地の崩壊                  | 箇所番号 | Ⅱ-120105     |
|  | 土砂災害防止法施行令第三条の基準に該当する区域 |  |                    | 告示番号    | 千葉県告示第427号<br>千葉県告示第428号 | 箇所名  | 妙楽寺24        |
|  | それ以外の区域                 |  |                    | 告示年月日   | 平成26年 6月13日              | 所在地  | 千葉県長生郡睦沢町妙楽寺 |
|  |                         |  |                    |         |                          |      |              |

# 土砂災害警戒区域等の指定の告示に係る図書(様式2-1)

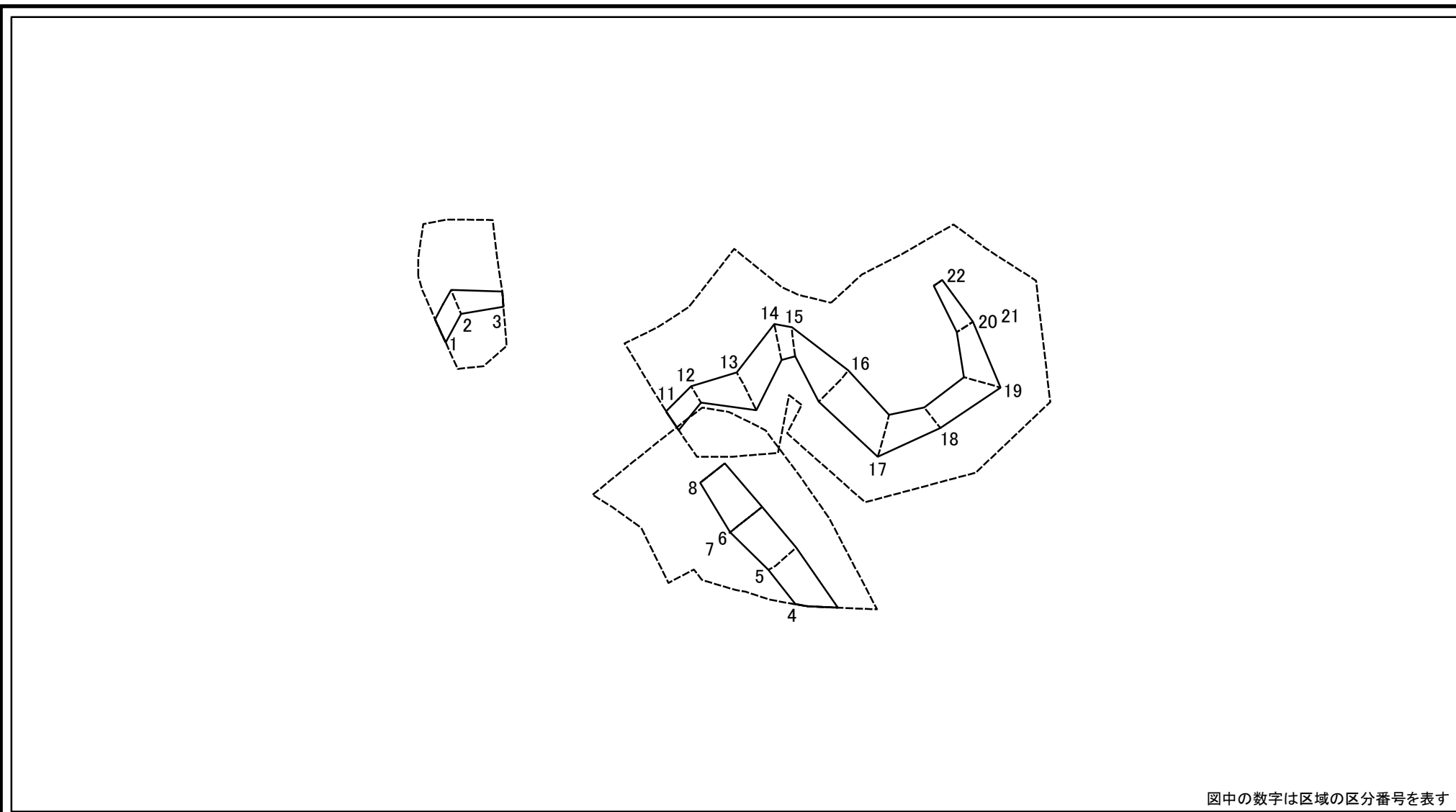


図中の数字は区域の区分番号を表す



|   |                         |   |                    |         |                          |      |              |
|---|-------------------------|---|--------------------|---------|--------------------------|------|--------------|
| 様式2-1(急)<br>土砂災害特別警戒区域の区域区分図<br>(急傾斜地の崩壊に伴う土石などの移動により<br>建築物の地上部に作用すると想定される力)<br><力区分:移動> | 土砂災害防止法施行令第二条の基準に該当する区域 |   | N<br>縮尺<br>1:1,000 | 自然現象の種類 | 急傾斜地の崩壊                  | 箇所番号 | II-120105    |
|   | 土砂災害防止法施行令第三条の基準に該当する区域 | 土石等の(移動)高さが1m以下の場合、土石等の移動による力が100kN/m <sup>2</sup> を超える区域 |                    | 告示番号    | 千葉県告示第427号<br>千葉県告示第428号 | 箇所名  | 妙楽寺24        |
|   |                         | それ以外の区域   |                    | 告示年月日   | 平成26年 6月13日              | 所在地  | 千葉県長生郡睦沢町妙楽寺 |

# 土砂災害警戒区域等の指定の告示に係る図書(様式2-2)



|   |                                     |                    |  |                    |         |                          |      |              |
|---|-------------------------------------|--------------------|--|--------------------|---------|--------------------------|------|--------------|
| 様式2-2(急)<br>土砂災害特別警戒区域の区域区分図<br>(急傾斜地の崩壊に伴う土石などの堆積により<br>建築物の地上部に作用すると想定される力)<br><力区分:堆積> | 土砂災害防止法施行令第二条の基準に該当する区域             |                    |  | N<br>縮尺<br>1:1,000 | 自然現象の種類 | 急傾斜地の崩壊                  | 箇所番号 | II-120105    |
|   | 土砂災害防止法<br>施行令第三条の<br>基準に該当する<br>区域 | 土石等の堆積の高さが3mを超える区域 |  |                    | 告示番号    | 千葉県告示第427号<br>千葉県告示第428号 | 箇所名  | 妙楽寺24        |
|   |                                     | それ以外の区域            |  |                    | 告示年月日   | 平成26年 6月13日              | 所在地  | 千葉県長生郡睦沢町妙楽寺 |

