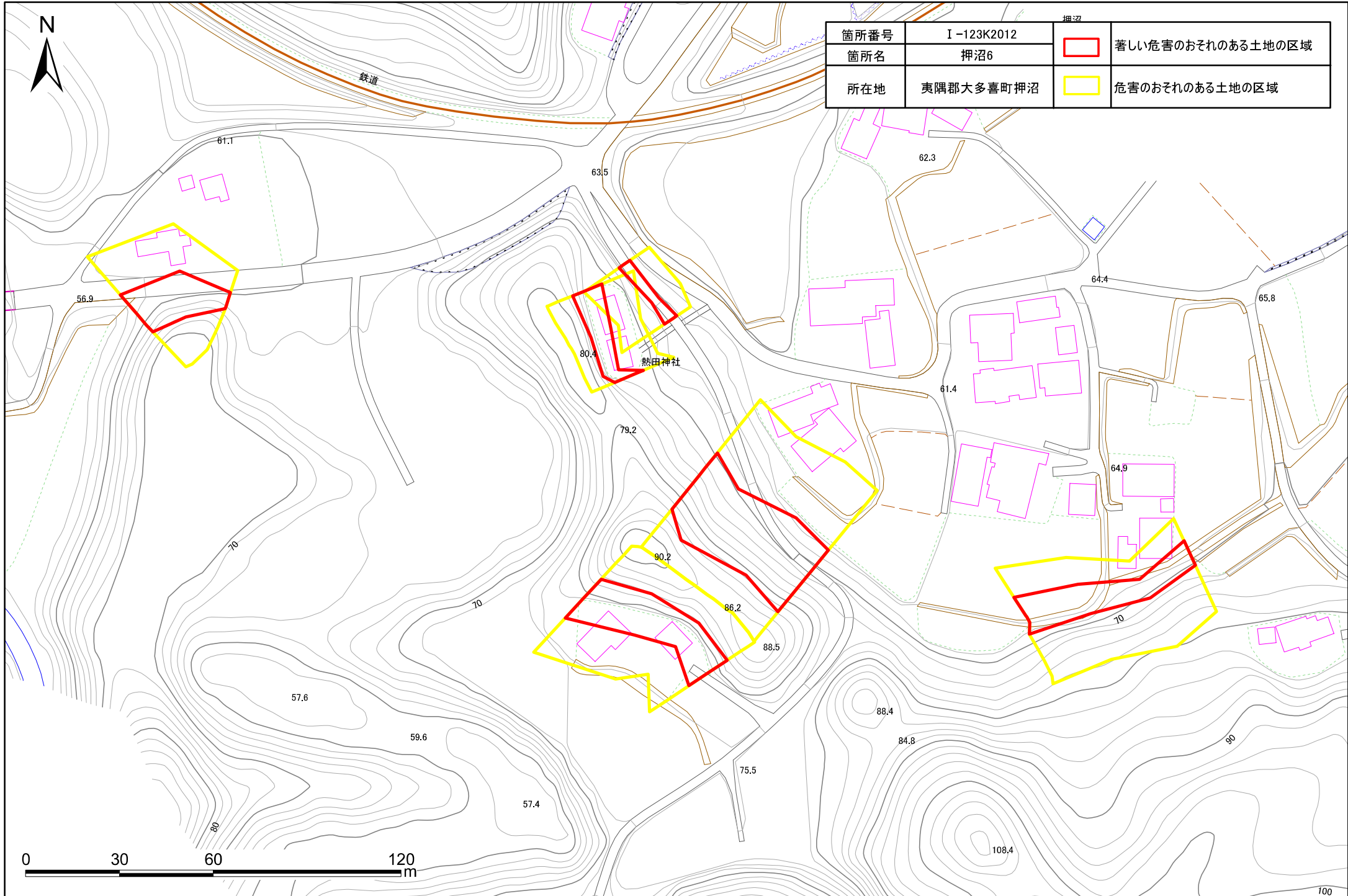
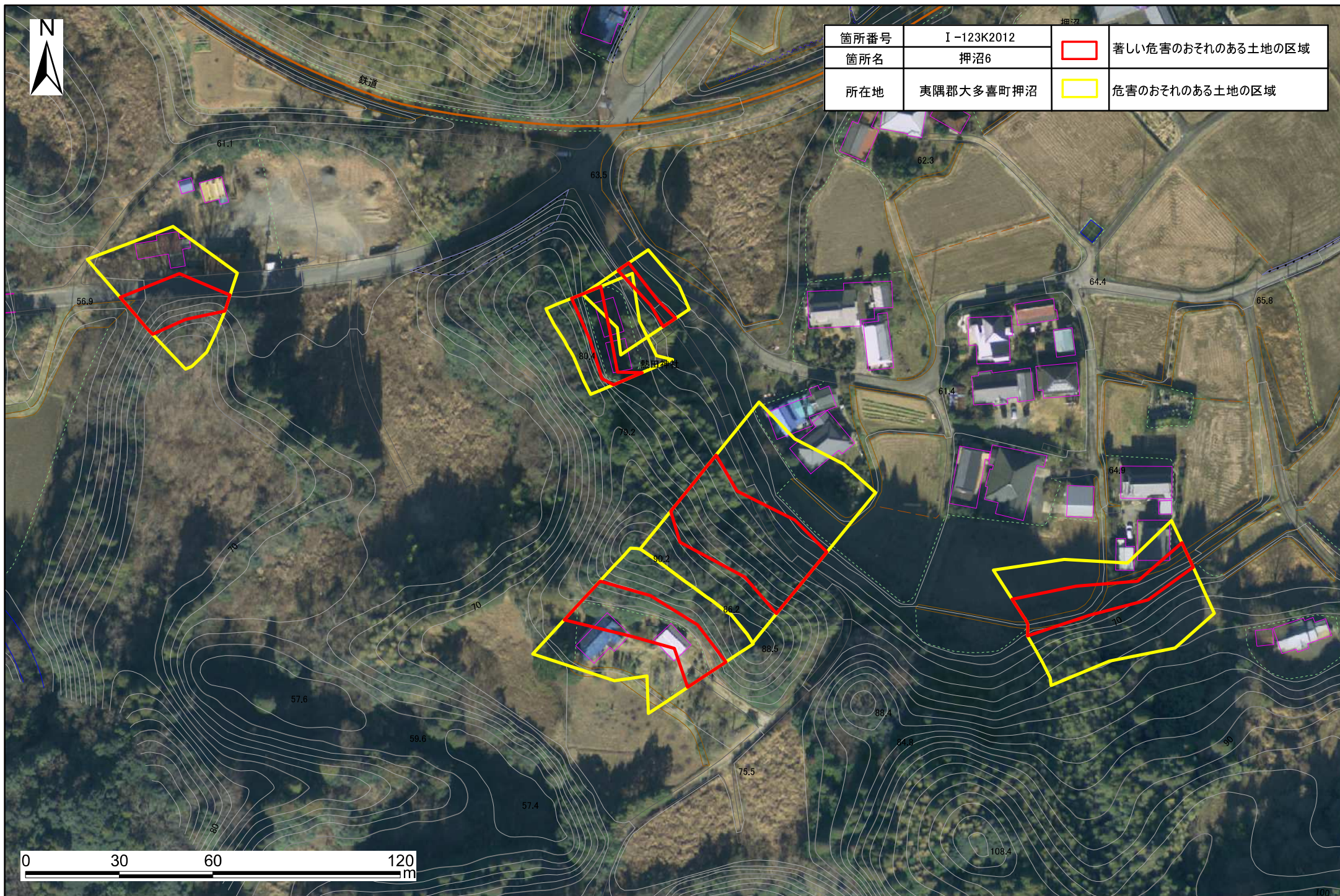


# 土砂災害警戒区域・特別警戒区域図(急傾斜地の崩壊) 押沼地区



# 土砂災害警戒区域・特別警戒区域図(急傾斜地の崩壊) 押沼地区




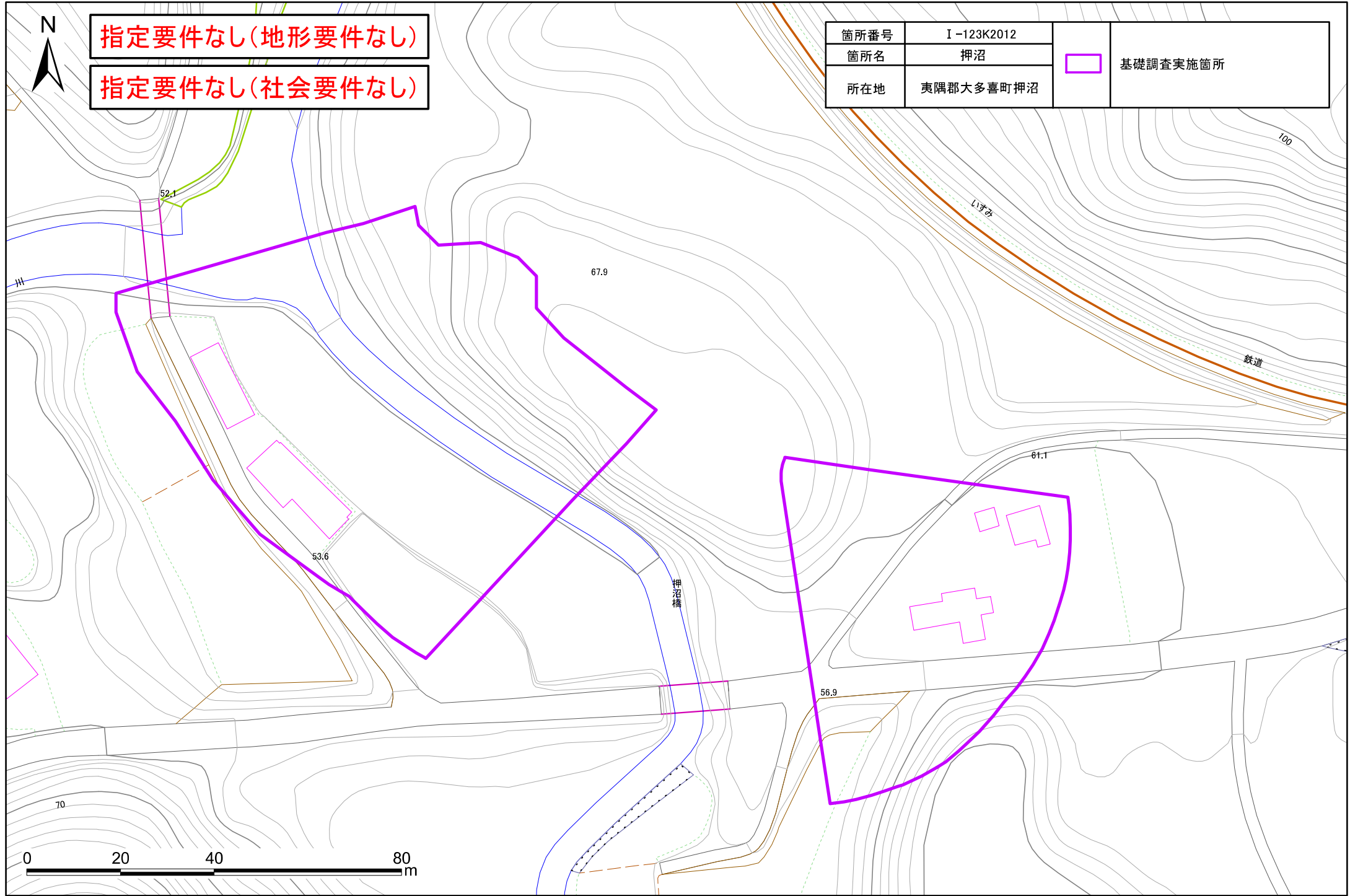
# 土砂災害警戒区域・特別警戒区域図(急傾斜地の崩壊) 押沼地区



指定要件なし(地形要件なし)

指定要件なし(社会要件なし)

箇所番号	I-123K2012		基礎調査実施箇所
箇所名	押沼		
所在地	夷隅郡大多喜町押沼		




# 土砂災害警戒区域・特別警戒区域図(急傾斜地の崩壊) 押沼地区



指定要件なし(地形要件なし)

指定要件なし(社会要件なし)

箇所番号	I-123K2012		基礎調査実施箇所
箇所名	押沼		
所在地	夷隅郡大多喜町押沼		

