

(様式例第1)

千済発 128 号  
令和5年10月4日

千葉県知事 殿

住 所 千葉県習志野市泉町1-1-1

申請者 社会福祉法人<sup>〇〇</sup>済生会  
氏 名 支部千葉県済生会  
支部長 山森 秀夫

千葉県済生会習志野病院の地域医療支援病院の業務報告について

標記について、医療法第12条の2の規定に基づき、令和4年度の業務に関して報告します。

記

1 開設者の住所及び氏名

住所	〒275-8580 千葉県習志野市泉町1-1-1
氏名	社会福祉法人 <sup>〇〇</sup> 済生会支部千葉県済生会

(注) 開設者が法人である場合は、「住所」欄には法人の主たる事務所の所在地を、「氏名」欄には法人の名称を記入すること。

2 名称

社会福祉法人 <sup>〇〇</sup> 済生会 支部千葉県済生会 千葉県済生会習志野病院
---

3 所在の場所

〒275-8580 千葉県習志野市泉町1-1-1	電話 (047) 473-1281 (代表)
-----------------------------	------------------------

4 病床数

精神病床	感染症病床	結核病床	療養病床	一般病床	合計
床	床	床	床	400床	400床

5 施設の構造設備

施設名	設備概要	
集中治療室	(主な設備) クラス1万ヘパフィルター、人工呼吸器、除細動器、患者監視モニター、心電計、超音波診断装置、気管支鏡、血液ガス分析装置、殺菌水洗装置他 病床数 6床	
化学検査室	(主な設備) 生化学自動分析装置、免疫検査自動分析装置、血球数自動測定装置他	
細菌検査室	(主な設備) 全自動血液培養検査装置、全自動同定、感受性測定装置他	
病理検査室	(主な設備) パラフィンオーブン、自動固定抱理装置、自動染色装置他	
病理解剖室	(主な設備) 真空臓器パック、上下式解剖台、安全キャビネット他	
研究室	(主な設備)	
講義室	室数 4 室 収容定員 200人	
図書室	室数 1 室 蔵書数 ①紙媒体 2,000冊程度 ②電子書籍 1,020冊収載 ③電子ジャーナル 2,550誌他	
救急用又は患者搬送用自動車	救急用 1台	(機内装備) 生態情報モニター (心電図・血中酸素飽和度測定)、酸素吸入、 気道確保用資機材、輸液用資機材、酸素ボンベ2台
医薬品情報管理室	[専用室の場合] 床面積 11.50㎡ [共用室の場合]	

(注) 主な設備は、主たる医療機器、研究用機器、教育用機器等を記入すること。

(様式例第2) 他の病院又は診療所から紹介された患者に対し医療を提供する体制が整備されていることを証する書類及び救急医療の提供実績

1. 地域医療支援病院紹介率及び地域医療支援病院逆紹介率

地域医療支援病院紹介率	67.1%	算定期間	令和4年4月1日～令和5年3月31日
地域医療支援病院逆紹介率	95.4%		
算出根拠	A：紹介患者の数		8,187人
	B：初診患者の数		12,201人
	C：逆紹介患者の数		11,644人

(注) 1 「地域医療支援病院紹介率」欄は、AをBで除した数に100を乗じて、小数点以下第1位まで記入すること。

(注) 2 「地域医療支援病院逆紹介率」欄は、CをBで除した数に100を乗じて、小数点以下第1位まで記入すること。

(注) 3 それぞれの患者数については、前年度の延数を記入すること。

(様式例第3) 救急医療を提供する能力を有することを証する書類

1 重症救急患者の受入れに対応できる医療従事者の確保状況

No.	職種	氏名	勤務の態様	勤務時間	備考
	別紙1のとおり		常勤 非常勤	専従 非専従	
			常勤 非常勤	専従 非専従	
			常勤 非常勤	専従 非専従	
			常勤 非常勤	専従 非専従	
			常勤 非常勤	専従 非専従	
			常勤 非常勤	専従 非専従	
			常勤 非常勤	専従 非専従	
			常勤 非常勤	専従 非専従	
			常勤 非常勤	専従 非専従	
			常勤 非常勤	専従 非専従	
			常勤 非常勤	専従 非専従	
			常勤 非常勤	専従 非専従	
			常勤 非常勤	専従 非専従	
			常勤 非常勤	専従 非専従	
			常勤 非常勤	専従 非専従	

2 重症救急患者のための病床の確保状況

優先的に使用できる病床	ICU: 6 床
専用病床	3中病棟: 9 床

(注) 一般病床以外の病床を含む場合は、病床区分ごとに記載すること。

3 重症救急患者に必要な検査、治療を行うために必要な診療施設の概要

施設名	床面積	設備概要	24時間使用の可否
一般撮影室 (3室)	79.43㎡	(主な設備) RADREX DRite(3台) Canon	可
CT室 (2室)	81.57㎡	(主な設備) Aquilion Prime sp i Edition Canon Revolution CT GE	可
MR室 (2室)	68.06㎡	(主な設備) 東芝MRI/2003/P3 Ingenia30T フィリップス	可
血管撮影室 (2室)	62.44㎡	(主な設備) 東芝INFX-8000V/N9 東芝INFX-8000V/N1	可
ICU	106.19㎡	(主な設備) クラス1万ℓフィルター6床、人工呼吸器、除細動器、 心電計、患者監視モニター、超音波機、気管支鏡、 血液ガス分析装置	可
3階中病棟	156.71㎡	(主な設備) クラス10万ℓフィルター9床、患者監視モニター、殺菌水手洗装置	可
救急外来処置室 診察室 (4室)	121.93㎡	(主な設備) 患者監視モニター、人工呼吸器、無影灯、除細動器、 心電計、血液ガス分析装置、中性能フィルター5床、 クラス10万ℓフィルター1床	可
内視鏡室	35.05㎡	(主な設備) 内視鏡モニター5台、上部消化管ビデオスコープ12本、 経鼻ビデオスコープ3本、気管支ビデオスコープ4本、 胸腔鏡1本、十二指腸スコープ、下部消化管スコープ7本、 高周波手術装置他	可
手術室	436.70㎡	(主な設備) 殺菌水手洗装置、手術用顕微鏡、高周波手術装置、 高速気腹装置、気管支鏡、生体モニター監視装置他	可
検体検査室	112.07㎡	(主な設備) 多項目自動血球分析装置2台、生化学自動分析装置、 免疫自動分析装置他	可

#### 4 備考

救急告示病院：平成22年6月1日より（昭和39年厚生省令第8号に基づく認定）

（注） 特定の診療科において、重症救急患者の受入体制を確保する場合には、その旨を記載すること。

既に、救急病院等を定める省令（昭和39年厚生省令第8号）に基づき都道府県知事の救急病院の認定を受けている病院、救急医療対策の設備事業について（昭和52年7月6日付け医発第692号厚生省医務局長通知）に基づき救急医療を実施している病院にあっては、その旨を記載すること。

#### 5 救急医療の提供の実績

救急用又は患者輸送自動車により搬入した救急患者の数	5,070人 ( 2,135人)
上記以外の救急患者の数	3,107人 ( 804人)
合計	8,177人 ( 2,939人)

（注）それぞれの患者数については、前年度の延べ数を記入すること。

括弧内には、それぞれの患者数のうち入院を要した患者数を記載すること。

#### 6 救急用又は患者輸送用自動車

救急用又は患者輸送用自動車	1 台
---------------	-----

(様式例第4) 地域医療従事者による診療、研究又は研修のための利用（共同利用）のための体制が整備されていることを証する書類

### 1 共同利用の実績

1. 共同利用を行った医療機関延べ数：307
2. これらの医療機関のうち開設者と直接関係の無い医療機関延べ数：307
3. 病床利用を行った医療機関延べ数：0、共同利用に係る病床利用率：0%
4. これらの医療機関のうち開設者と直接関係の無い医療機関延べ数：0
5. 会議室、図書室の利用を行った医療機関延べ数：1
6. これらの医療機関のうち開設者と直接関係の無い医療機関延べ数：1

(注) 前年度において共同利用を行った実績がある場合において、当該前年度の共同利用を行った医療機関の延べ数、これらの医療機関のうち開設者と直接関係のない医療機関の延べ数、共同利用に係る病床の病床利用率を明記すること。

### 2 共同利用の範囲等

医療機関等：CT装置、MRI装置  
RI装置  
マンモグラフィ装置  
骨密度測定装置  
ESWL装置  
OCT装置  
内視鏡検査装置  
会議室  
図書室  
教育研修センター室  
共同利用の為の優先病床：5床

(注) 当該病院の建物の全部若しくは一部、設備、器械又は器具のうち、共同利用の対象とする予定のものを明記すること。

### 3 共同利用の体制

- ア 共同利用に関する規定の有無  有  無  
イ 利用医師等登録制度の担当者 氏 名：医療連携室  
職 種：事務員

(注) 共同利用に関する規定が有る場合には、当該規定の写しを添付すること。

4 登録医療機関の名簿

医療機関名	開設者名	住所	主たる診療科名	地域医療支援病院開設者との経営上の関係
※別紙2 参照				

注 当該病院と同一の2次医療圏に所在する医療機関のみ記入すること。

常時共同利用可能な病床数	5床
--------------	----



(様式例第5) 地域医療従事者の資質の向上を図るための研修を行わせる能力を有することの証明

1 研修の内容

1. 地域連携講演会	【3回】
2. 習志野市循環器研究会	【2回】
3. 各診療科講演会	【6回】
4. 生活困窮者等支援ネットワークの会	【2回】
5. その他	【4回】

2 研修の実績

(1) 地域の医療従事者への実施回数	17 回
(2) (1) の合計研修者数	386 人

(注) 1 研修には、当該病院以外の地域の医療従事者が含まれるものを記入すること。

(注) 2 (2) には、前年度の研修生の実数を記入すること。

3 研修の体制

- ア 研修プログラムの有無 (有)・無  
 イ 研修委員会設置の有無 (有)・無  
 ウ 研修指導者

研修指導者氏名	職 種	診療科	役 職 等	臨床経験数	特 記 事 項
	医 師	循環器内科	院 長	39年	教育責任者
	〃	脳神経内科	副院長	38年	
	〃	代謝内科	副院長	37年	
	〃	脳神経外科	副院長	38年	
	〃	呼吸器内科	副院長	37年	
	〃	循環器内科	診療部長	35年	
	〃	整形外科	診療部長	34年	
	〃	リウマチ科	部 長	27年	
	〃	血液内科	部 長	32年	
	〃	呼吸器内科	部 長	26年	
	〃	消化器内科	部 長	31年	
	〃	外科	部 長	30年	
	〃	整形外科	部 長	31年	
	〃	泌尿器科	部 長	31年	
	〃	病理診断科	部 長	44年	
	看護師	看護部	看護部長	34年	

(注) 教育責任者については、特記事項欄にその旨を記載すること。

#### 4 研修実施のための施設及び設備の概要

施設名	床面積	設備概要
講堂	167.36㎡	(主な設備) プロジェクター・放送設備
会議室 1	20.60㎡	(主な設備) プロジェクター
会議室 2	16.89㎡	(主な設備) プロジェクター
会議室 3	19.72㎡	(主な設備) プロジェクター
教育研修センター室	79.31㎡	(主な設備) プロジェクター
図書室	53.2㎡	(主な設備) プロジェクター

#### (様式例第6) 診療並びに病院の管理及び運営に関する諸記録の管理方法

管理責任者氏名	事務部長
管理担当者氏名	中央病歴管理室長

		保管場所	分類方法
診療に関する諸記録 病院日誌、各科診療日誌、処方せん、手術記録、看護記録、検査所見記録、エックス線写真、紹介状、退院した患者に係る入院期間中の診療経過の要約		中央病歴管理室 放射線科	ターミナルレジット方式 タイムスタンプ
病院の管理及び運営に関する諸記録	共同利用の実績	医療連携室	
	救急医療の提供の実績	医事課	
	地域の医療従事者の資質の向上を図るための研修の実績	医療連携室	
	閲覧実績	中央病歴管理室	
	紹介患者に対する医療提供及び他の病院又は診療所に対する患者紹介の実績の数を明らかにする帳簿	医療連携室	

(注) 「診療に関する諸記録」欄には、個々の記録について記入する必要はなく、全体としての管理方法の概略を記入すること。

#### (様式例第7) 診療並びに病院の管理及び運営に関する諸記録の閲覧方法に関する書類

閲覧責任者氏名	医療連携室 室長
閲覧担当者氏名	医事課 課長
閲覧の求めに応じる場所	患者支援センター受付カウンター
<p>閲覧の手続の概要</p> <p>病院の管理及び運営に関する諸記録の閲覧を希望する場合は、医療連携室に備える所定の閲覧申請書に必要事項を記入して申請することとする。</p> <p>医療連携室の担当者は病院長に回付し、決済結果を申請書に回答する。</p> <p>承認の場合は閲覧希望資料を管理部署から取寄せる等、速やかに準備し閲覧して頂く。閲覧可能日時は月曜日から金曜日の10時から16時で病院の休診日を除くこととする。</p>	

前年度の総閲覧件数		0件
閲覧者別	医師	0件
	歯科医師	0件
	地方公共団体	0件
	その他	0件

※【地域医療ネットワークアクセス数：161人】

(様式例第8) 委員会の開催の実績

委員会の開催回数	Web開催2回、実地開催2回	
委員会における議論の概要		
<p>【第1回】※（通算29回） 日時：2022年5月19日（木） 19時00分 議題：地域医療支援病院共同運営委員会 「COVID-19流行下における医療を支える各機関の連携」 会場：東京歯科大学市川総合病院（Web開催）</p> <p>【第2回】（通算30回） 日時：2022年6月17日（金） 19時30分 議題：地域医療支援病院運営会議「2021年度地域医療支援病院の業務報告」 会場：千葉県済生会習志野病院</p> <p>【第3回】※（通算31回） 日時：2022年11月9日（水） 19時00分 議題：地域医療支援病院共同運営委員会 「地域医療支援病院としての国府台病院 消化器・肝臓内科の取り組み」 会場：国立国際医療研究センター国府台病院（Web開催）</p> <p>【第4回】（通算32回） 日時：2023年2月3日（金） 19時30分 議題：地域医療支援病院運営会議「2022年度地域医療支援病院の業務報告」 会場：千葉県済生会習志野病院</p> <p>※第1回、第3回については、東葛南部保健医療圏内の地域医療支援病院5病院で東葛南部地域医療支援病院共同運営委員会を設置し、共同開催で実施した。</p>		

(注) 委員会の開催回数及び議論の概要については、前年度のものを記載すること。

(様式例第9) 患者相談の実績

患者相談を行う場所	病棟・患者支援センター・相談窓口・他、会議室等
主として患者相談を行った者 (複数回答可)	(1) MSW (2) 医療メディエーター (3) 退院調整看護師 (4) 入退院支援看護師
患者相談件数	48,241件 ((1) MSW+ (2) 医療メディエーター)
患者相談の概要	
<p>(1) 福祉相談室MSW相談件数 ※別紙3添付</p> <p>(2) 退院調整看護師の業務実績は退院調整部門にて報告 ※別紙4添付</p> <p>(3) 患者相談室医療メディエーター相談件数 ※別紙5添付</p>	

(注) 患者相談の概要については、相談内容を適切に分類し記載するとともに、相談に基づき講じた対策等があれば併せて記載すること。また、個人が同定されないよう配慮すること。

(様式第 10)

その他の地域医療支援病院に求められる取組みに関する書類（任意）

1 病院の機能に関する第三者による評価

① 病院の機能に関する第三者による評価の有無	有・無
・評価を行った機関名、評価を受けた時期 評価機関名：公益財団法人 日本医療機能評価機構 評価項目：一般病院2 3rdG:Ver. 2.0 認定期間：2021年5月6日～2026年5月5日	

(注) 医療機能に関する第三者による評価については、日本医療機能評価機構等による評価があること。

2 果たしている役割に関する情報発信

① 果たしている役割に関する情報発信の有無	有・無
・情報発信の方法、内容等の概要 病院ホームページ 医療機関宛に各研修会	

3 退院調整部門

① 退院調整部門の有無	有・無
・退院調整部門の概要 担当部署：看護部 入退院支援看護師（退院調整看護師） 現在の体制は看護師長他、退院調整看護師、院内の福祉相談室（MSW） 医療連携室、訪問看護ステーションと連携室業務にあたっている ※別紙3.4 2022年度実績添付	

4 地域連携を促進するための取組み

① 地域連携クリティカルパスの策定	有・無
・策定した地域連携クリティカルパスの種類・内容 胃がん・大腸がん：千葉県共用パス利用 ・地域連携クリティカルパスを普及させるための取組み 「大腿骨頸部骨折パス」「脳卒中パス」利用 パスを運用し、知己の医療機関と連携を図り、切れ目のない医療を提供している。	

(様式例第13) 救急医療を提供する能力を証する書類

## 1.重症救急患者の受入れに対応できる医療従事者の確保状況 (1/10)

番号	職種	勤務の態様	氏名	勤務時間		備考
1	医師	常勤・非専従		8:30~17:30	毎週月~金	習志野病院
2	医師	常勤・非専従		8:30~17:30	日当直あり	消化器内科
3	医師	常勤・非専従		8:30~17:30	日当直あり	消化器内科
4	医師	常勤・非専従		8:30~17:30	日当直あり	消化器内科
5	医師	常勤・非専従		8:30~17:30	日当直あり	消化器内科
6	医師	常勤・非専従		8:30~17:30	日当直あり	消化器内科
7	医師	常勤・非専従		8:30~17:30	日当直あり	消化器内科
8	医師	常勤・非専従		8:30~17:30	日当直あり	循環器内科
9	医師	常勤・非専従		8:30~17:30	日当直あり	循環器内科
10	医師	常勤・非専従		8:30~17:30	日当直あり	循環器内科
11	医師	常勤・非専従		8:30~17:30	日当直あり	循環器内科
12	医師	常勤・非専従		8:30~17:30	日当直あり	循環器内科
13	医師	常勤・非専従		8:30~17:30	日当直あり	循環器内科
14	医師	常勤・非専従		8:30~17:30	日当直あり	循環器内科
15	医師	常勤・非専従		8:30~17:30	日当直あり	リウマチ科
16	医師	常勤・非専従		8:30~17:30	日当直あり	リウマチ科
17	医師	常勤・非専従		8:30~17:30	日当直あり	リウマチ科
18	医師	常勤・非専従		8:30~17:30	週3日勤務	リウマチ科
19	医師	常勤・非専従		8:30~17:30	日当直あり	代謝内科
20	医師	常勤・非専従		8:30~17:30	日当直あり	血液内科
21	医師	常勤・非専従		8:30~17:30	日当直あり	血液内科
22	医師	常勤・非専従		8:30~17:30	日当直あり	血液内科
23	医師	常勤・非専従		8:30~17:30	日当直あり	脳神経内科
24	医師	常勤・非専従		8:30~17:30	日当直あり	脳神経内科
25	医師	常勤・非専従		8:30~17:30	日当直あり	脳神経内科
26	医師	常勤・非専従		9:00~17:00	毎週月~金	脳神経内科
27	医師	常勤・非専従		8:30~17:30	日当直あり	呼吸器内科
28	医師	常勤・非専従		8:30~17:30	日当直あり	呼吸器内科
29	医師	常勤・非専従		8:30~17:30	日当直あり	呼吸器内科
30	医師	常勤・非専従		8:30~17:30	日当直あり	呼吸器内科

## (様式例第13) 救急医療を提供する能力を証する書類

## 1.重症救急患者の受入れに対応できる医療従事者の確保状況 (2/10)

番号	職種	勤務の態様	氏名	勤務時間		備考
31	医師	常勤・非専従		8:30~17:30	日当直あり	呼吸器内科
32	医師	常勤・非専従		8:30~17:30	日当直あり	呼吸器内科
33	医師	常勤・非専従		8:30~17:30	日当直あり	呼吸器内科
34	医師	常勤・非専従		8:30~17:30	日当直あり	呼吸器内科
35	医師	常勤・非専従		8:30~17:30	日当直あり	呼吸器内科
36	医師	常勤・非専従		8:30~17:30	日当直あり	外科
37	医師	常勤・非専従		8:30~17:30	日当直あり	外科
38	医師	常勤・非専従		8:30~17:30	日当直あり	外科
39	医師	常勤・非専従		8:30~17:30	日当直あり	外科
40	医師	常勤・非専従		8:30~17:30	日当直あり	外科
41	医師	常勤・非専従		8:30~17:30	週4日勤務	外科
42	医師	常勤・非専従		8:30~17:30	毎週月~金	乳腺外科
43	医師	常勤・非専従		8:30~17:30	日当直あり	整形外科
44	医師	常勤・非専従		8:30~17:30	日当直あり	整形外科
45	医師	常勤・非専従		8:30~17:30	日当直あり	整形外科
46	医師	常勤・非専従		8:30~17:30	日当直あり	整形外科
47	医師	常勤・非専従		8:30~17:30	日当直あり	整形外科
48	医師	常勤・非専従		8:30~17:30	日当直あり	整形外科
49	医師	常勤・非専従		8:30~17:30	日当直あり	整形外科
50	医師	常勤・非専従		8:30~17:30	日当直あり	整形外科
51	医師	常勤・非専従		8:30~17:30	日当直あり	脳神経外科
52	医師	常勤・非専従		8:30~17:30	日当直あり	脳神経外科
53	医師	常勤・非専従		8:30~17:30	日当直あり	脳神経外科
54	医師	常勤・非専従		8:30~17:30	日当直あり	脳神経外科
55	医師	常勤・非専従		8:30~17:30	毎週月~金	脳神経外科
56	医師	常勤・非専従		8:30~17:30	日当直あり	泌尿器科
57	医師	常勤・非専従		8:30~17:30	日当直あり	泌尿器科
58	医師	常勤・非専従		8:30~17:30	日当直あり	泌尿器科
59	医師	常勤・非専従		8:30~17:30	日当直あり	泌尿器科
60	医師	常勤・非専従		8:30~17:30	日当直あり	泌尿器科



## (様式例第13) 救急医療を提供する能力を証する書類

## 1.重症救急患者の受入れに対応できる医療従事者の確保状況 (3/10)

番号	職種	勤務の態様	氏名	勤務時間		備考
61	医師	常勤・非専従		8:30~17:30	日当直あり	泌尿器科
62	医師	常勤・非専従		8:30~17:30	日当直あり	泌尿器科
63	医師	常勤・非専従		8:30~17:30	日当直あり	産婦人科
64	医師	常勤・非専従		8:30~17:30	日当直あり	呼吸器外科
65	医師	常勤・非専従		8:30~17:30	日当直あり	呼吸器外科
66	医師	常勤・非専従		8:30~17:30	日当直あり	呼吸器外科
67	医師	常勤・非専従		8:30~17:30	日当直あり	心臓血管外科
68	医師	常勤・非専従		8:30~17:30	日当直あり	心臓血管外科
69	医師	常勤・非専従		8:30~17:30	毎週月~金 (夜間オンコールあり)	麻酔科
70	医師	常勤・非専従		8:30~17:30	毎週月~金 (夜間オンコールあり)	麻酔科
71	医師	常勤・非専従		8:30~17:30	毎週月~金 (夜間オンコールあり)	麻酔科
72	医師	常勤・非専従		8:30~17:30	毎週月~金	麻酔科
73	医師	常勤・非専従		8:30~17:30	毎週月~金 (夜間オンコールあり)	麻酔科
74	医師	常勤・非専従		8:30~17:30	毎週月~金 (夜間オンコールあり)	麻酔科
75	医師	常勤・非専従		8:30~17:30	日当直あり	救急科
76	医師	常勤・非専従		8:30~17:30	日当直あり	救急科
77	医師	常勤・非専従		8:30~17:30	日当直あり	初期一年次
78	医師	常勤・非専従		8:30~17:30	日当直あり	初期一年次
79	医師	常勤・非専従		8:30~17:30	日当直あり	初期一年次
80	医師	常勤・非専従		8:30~17:30	日当直あり	初期一年次
81	医師	常勤・非専従		8:30~17:30	日当直あり	初期一年次
82	医師	常勤・非専従		8:30~17:30	日当直あり	初期一年次
83	医師	常勤・非専従		8:30~17:30	日当直あり	初期一年次
84	医師	常勤・非専従		8:30~17:30	日当直あり	初期一年次
85	医師	常勤・非専従		8:30~17:30	日当直あり	初期一年次
86	医師	常勤・非専従		8:30~17:30	日当直あり	初期一年次
87	医師	常勤・非専従		8:30~17:30	日当直あり	初期二年次
88	医師	常勤・非専従		8:30~17:30	日当直あり	初期二年次
89	医師	常勤・非専従		8:30~17:30	日当直あり	初期二年次
90	医師	常勤・非専従		8:30~17:30	日当直あり	初期二年次

## (様式例第13) 救急医療を提供する能力を証する書類

## 1.重症救急患者の受入れに対応できる医療従事者の確保状況 (4/10)

番号	職種	勤務の態様	氏名	勤務時間		備考
91	医師	常勤・非専従		8:30~17:30	日当直あり	初期二年次
92	医師	常勤・非専従		8:30~17:30	日当直あり	初期二年次
93	医師	常勤・非専従		8:30~17:30	日当直あり	初期二年次
94	医師	常勤・非専従		8:30~17:30	日当直あり	初期二年次
95	医師	常勤・非専従		8:30~17:30	日当直あり	初期二年次
96	医師	常勤・非専従		8:30~17:30	日当直あり	初期二年次
97	看護師	常勤・非専従		8:30~17:30	日勤のみ	看護部
98	看護師	常勤・非専従		8:30~17:30	日勤のみ	看護部
99	看護師	常勤・非専従		8:30~17:30	日勤のみ	看護部
100	看護師	常勤・非専従		8:30~17:30	日勤のみ	看護部
101	看護師	常勤・非専従		8:30~17:30 16:30~9:30	二交代制	3階東病棟
102	看護師	常勤・非専従		8:30~17:30 16:30~9:30	二交代制	3階東病棟
103	看護師	常勤・非専従		8:30~17:30 16:30~9:30	二交代制	3階東病棟
104	看護師	常勤・非専従		8:30~17:30 16:30~9:30	二交代制	3階東病棟
105	看護師	常勤・非専従		8:30~17:30 16:30~9:30	二交代制	3階東病棟
106	看護師	常勤・非専従		8:30~17:30 16:30~9:30	二交代制	3階東病棟
107	看護師	常勤・非専従		8:30~17:30 16:30~9:30	二交代制	3階東病棟
108	看護師	常勤・非専従		8:30~17:30 16:30~9:30	二交代制	3階東病棟
109	看護師	常勤・非専従		8:30~17:30 16:30~9:30	二交代制	3階東病棟
110	看護師	常勤・非専従		8:30~17:30 16:30~9:30	二交代制	3階東病棟
111	看護師	常勤・非専従	8:30~17:30 16:30~9:30	二交代制	3階東病棟	
112	看護師	常勤・非専従	8:30~17:30 16:30~9:30	二交代制	3階東病棟	
113	看護師	常勤・非専従	8:30~17:30 16:30~9:30	二交代制	3階東病棟	
114	看護師	常勤・非専従	8:30~17:30 16:30~9:30	二交代制	3階東病棟	
115	看護師	常勤・非専従	8:30~17:30 16:30~9:30	二交代制	3階東病棟	
116	看護師	常勤・非専従	8:30~17:30 16:30~9:30	二交代制	3階東病棟	
117	看護師	常勤・非専従	8:30~17:30 16:30~9:30	二交代制	3階東病棟	
118	看護師	常勤・非専従	8:30~17:30 16:30~9:30	二交代制	3階東病棟	
119	看護師	常勤・非専従	8:30~17:30 16:30~9:30	二交代制	3階東病棟	
120	看護師	常勤・非専従	8:30~17:30 16:30~9:30	二交代制	3階東病棟	

## (様式例第13) 救急医療を提供する能力を証する書類

## 1.重症救急患者の受入れに対応できる医療従事者の確保状況 (5/10)

番号	職種	勤務の態様	氏名	勤務時間	備考
121	看護師	常勤・非専従		8:30~17:30 16:30~9:30	二交代制 3階中病棟
122	看護師	常勤・非専従		8:30~17:30 16:30~9:30	二交代制 3階中病棟
123	看護師	常勤・非専従		8:30~17:30 16:30~9:30	二交代制 3階中病棟
124	看護師	常勤・非専従		8:30~17:30 16:30~9:30	二交代制 3階中病棟
125	看護師	常勤・非専従		8:30~17:30 16:30~9:30	二交代制 3階中病棟
126	看護師	常勤・非専従		8:30~17:30 16:30~9:30	二交代制 3階中病棟
127	看護師	常勤・非専従		8:30~17:30 16:30~9:30	二交代制 3階中病棟
128	看護師	常勤・非専従		8:30~17:30 16:30~9:30	二交代制 3階中病棟
129	看護師	常勤・非専従		8:30~17:30 16:30~9:30	二交代制 3階中病棟
130	看護師	常勤・非専従		8:30~17:30 16:30~9:30	二交代制 3階中病棟
131	看護師	常勤・非専従		8:30~17:30 16:30~9:30	二交代制 3階中病棟
132	看護師	常勤・非専従		8:30~17:30 16:30~9:30	二交代制 3階中病棟
133	看護師	常勤・非専従		8:30~17:30 16:30~9:30	二交代制 3階中病棟
134	看護師	常勤・非専従		8:30~17:30 16:30~9:30	二交代制 3階中病棟
135	看護師	常勤・非専従		8:30~17:30 16:30~9:30	二交代制 3階中病棟
136	看護師	常勤・非専従		8:30~17:30 16:30~9:30	二交代制 3階中病棟
137	看護師	常勤・非専従		8:30~17:30 16:30~9:30	二交代制 3階中病棟
138	看護師	常勤・非専従		8:30~17:30 16:30~9:30	二交代制 3階中病棟
139	看護師	常勤・非専従		8:30~17:30 16:30~9:30	二交代制 3階中病棟
140	看護師	常勤・非専従		8:30~17:30 16:30~9:30	二交代制 3階中病棟
141	看護師	常勤・非専従		8:30~17:30	(※シフトによる夜勤あり) 外来・化学療法室
142	看護師	常勤・非専従		8:30~17:30	(※シフトによる夜勤あり) 外来・化学療法室
143	看護師	常勤・非専従		8:30~17:30	(※シフトによる夜勤あり) 外来・化学療法室
144	看護師	常勤・非専従		8:30~17:30	(※シフトによる夜勤あり) 外来・化学療法室
145	看護師	常勤・非専従		8:30~17:30	(※シフトによる夜勤あり) 外来・化学療法室
146	看護師	常勤・非専従		8:30~17:30	(※シフトによる夜勤あり) 外来・化学療法室
147	看護師	常勤・非専従		8:30~17:30	(※シフトによる夜勤あり) 外来・化学療法室
148	助産師	常勤・非専従		8:30~17:30	(※シフトによる夜勤あり) 外来・化学療法室
149	看護師	常勤・非専従		8:30~17:30	(※シフトによる夜勤あり) 外来・化学療法室
150	看護師	常勤・非専従		8:30~17:30	(※シフトによる夜勤あり) 外来・化学療法室

## (様式例第13) 救急医療を提供する能力を証する書類

## 1.重症救急患者の受入れに対応できる医療従事者の確保状況 (6/10)

番号	職種	勤務の態様	氏名	勤務時間	備考
151	看護師	常勤・非専従		8:30~17:30 (※シフトによる夜勤あり)	外来・化学療法室
152	看護師	常勤・非専従		8:30~17:30 (※シフトによる夜勤あり)	外来・化学療法室
153	看護師	常勤・非専従		8:30~17:30 毎週月~金	外来・化学療法室
154	看護師	常勤・非専従		8:30~17:30 毎週月~金	外来・化学療法室
155	看護師	常勤・非専従		8:30~17:30 毎週月~金	外来・化学療法室
156	看護師	常勤・非専従		8:30~17:30 毎週月~金	外来・化学療法室
157	看護師	常勤・非専従		8:30~17:30 毎週月~金	外来・化学療法室
158	助産師	常勤・非専従		8:30~17:30 (※シフトによる夜勤あり)	検査部
159	看護師	常勤・非専従		8:30~17:30 (※シフトによる夜勤あり)	検査部
160	看護師	常勤・非専従		8:30~17:30 (※シフトによる夜勤あり)	検査部
161	看護師	常勤・非専従		8:30~17:30 (※シフトによる夜勤あり)	検査部
162	看護師	常勤・非専従		8:30~17:30 (※シフトによる夜勤あり)	検査部
163	看護師	常勤・非専従		8:30~17:30 (※シフトによる夜勤あり)	検査部
164	看護師	常勤・非専従		8:30~17:30 (※シフトによる夜勤あり)	検査部
165	看護師	常勤・非専従		8:30~17:30 (※シフトによる夜勤あり)	検査部
166	看護師	常勤・非専従		8:30~17:30 (※シフトによる夜勤あり)	検査部
167	看護師	常勤・非専従		8:30~17:30 (※シフトによる夜勤あり)	検査部
168	看護師	常勤・非専従		8:30~17:30 (※シフトによる夜勤あり)	検査部
169	助産師	常勤・非専従		8:30~17:30 (※シフトによる夜勤あり)	検査部
170	看護師	常勤・非専従		8:30~17:30 (※シフトによる夜勤あり)	検査部
171	看護師	常勤・非専従		8:30~17:30 (※シフトによる夜勤あり)	検査部
172	看護師	常勤・非専従		8:30~17:30 (※シフトによる夜勤あり)	検査部
173	看護師	常勤・非専従		8:30~17:30 毎週月~金	検査部
174	看護師	常勤・非専従		8:30~17:30 (※シフトによる夜勤あり)	手術室
175	看護師	常勤・非専従		8:30~17:30 (※シフトによる夜勤あり)	手術室
176	看護師	常勤・非専従		8:30~17:30 (※シフトによる夜勤あり)	手術室
177	看護師	常勤・非専従		8:30~17:30 (※シフトによる夜勤あり)	手術室
178	看護師	常勤・非専従		8:30~17:30 (※シフトによる夜勤あり)	手術室
179	看護師	常勤・非専従		8:30~17:30 (※シフトによる夜勤あり)	手術室
180	看護師	常勤・非専従		8:30~17:30 (※シフトによる夜勤あり)	手術室

## (様式例第13) 救急医療を提供する能力を証する書類

## 1.重症救急患者の受入れに対応できる医療従事者の確保状況 (7/10)

番号	職種	勤務の態様	氏名	勤務時間	備考
181	助産師	常勤・非専従		8:30~17:30 (※シフトによる夜勤あり)	手術室
182	看護師	常勤・非専従		8:30~17:30 (※シフトによる夜勤あり)	手術室
183	看護師	常勤・非専従		8:30~17:30 (※シフトによる夜勤あり)	手術室
184	看護師	常勤・非専従		8:30~17:30 (※シフトによる夜勤あり)	手術室
185	看護師	常勤・非専従		8:30~17:30 (※シフトによる夜勤あり)	手術室
186	看護師	常勤・非専従		8:30~17:30 (※シフトによる夜勤あり)	手術室
187	看護師	常勤・非専従		8:30~17:30 (※シフトによる夜勤あり)	手術室
188	看護師	常勤・非専従		8:30~17:30 (※シフトによる夜勤あり)	手術室
189	看護師	常勤・非専従		8:30~17:30 (※シフトによる夜勤あり)	手術室
190	看護師	常勤・非専従		8:30~17:30 (※シフトによる夜勤あり)	手術室
191	薬剤師	常勤・非専従		8:30~17:30 日当直あり	薬剤部
192	薬剤師	常勤・非専従		8:30~17:30 日当直あり	薬剤部
193	薬剤師	常勤・非専従		8:30~17:30 日当直あり	薬剤部
194	薬剤師	常勤・非専従		8:30~17:30 日当直あり	薬剤部
195	薬剤師	常勤・非専従		8:30~17:30 日当直あり	薬剤部
196	薬剤師	常勤・非専従		8:30~17:30 日当直あり	薬剤部
197	薬剤師	常勤・非専従		8:30~17:30 日当直あり	薬剤部
198	薬剤師	常勤・非専従		8:30~17:30 日当直あり	薬剤部
199	薬剤師	常勤・非専従		8:30~17:30 日当直あり	薬剤部
200	薬剤師	常勤・非専従		8:30~17:30 日当直あり	薬剤部
201	薬剤師	常勤・非専従		8:30~17:30 日当直あり	薬剤部
202	薬剤師	常勤・非専従		8:30~17:30 日当直あり	薬剤部
203	薬剤師	常勤・非専従		8:30~17:30 日当直あり	薬剤部
204	薬剤師	常勤・非専従		8:30~17:30 日当直あり	薬剤部
205	薬剤師	常勤・非専従		8:30~17:30 日当直あり	薬剤部
206	薬剤師	常勤・非専従		8:30~17:30 日当直あり	薬剤部
207	薬剤師	常勤・非専従		8:30~17:30 日当直あり	薬剤部
208	薬剤師	常勤・非専従		8:30~17:30 日当直あり	薬剤部
209	薬剤師	常勤・非専従		8:30~17:30 日当直あり	薬剤部
210	薬剤師	常勤・非専従		8:30~17:30 日当直あり	薬剤部

(様式例第13) 救急医療を提供する能力を証する書類

## 1.重症救急患者の受入れに対応できる医療従事者の確保状況 (8/10)

番号	職種	勤務の態様	氏名	勤務時間		備考
211	薬剤師	常勤・非専従		8:30~17:30	日当直あり	薬剤部
212	薬剤師	常勤・非専従		8:30~17:30	日当直あり	薬剤部
213	薬剤師	常勤・非専従		8:30~17:30	日当直あり	薬剤部
214	薬剤師	常勤・非専従		8:30~17:30	日当直あり	薬剤部
215	薬剤師	常勤・非専従		8:30~17:30	日当直あり	薬剤部
216	臨床検査技師	常勤・非専従		8:30~17:30	日当直あり	臨床検査科
217	臨床検査技師	常勤・非専従		8:30~17:30	日当直あり	臨床検査科
218	臨床検査技師	常勤・非専従		8:30~17:30	日当直あり	臨床検査科
219	臨床検査技師	常勤・非専従		8:30~17:30	日当直あり	臨床検査科
220	臨床検査技師	常勤・非専従		8:30~17:30	日当直あり	臨床検査科
221	臨床検査技師	常勤・非専従		8:30~17:30	日当直あり	臨床検査科
222	臨床検査技師	常勤・非専従		8:30~17:30	日勤のみ	臨床検査科
223	臨床検査技師	常勤・非専従		8:30~17:30	日当直あり	臨床検査科
224	臨床検査技師	常勤・非専従		8:30~17:30	日当直あり	臨床検査科
225	臨床検査技師	常勤・非専従		8:30~17:30	日勤のみ	臨床検査科
226	臨床検査技師	常勤・非専従		8:30~17:30	日勤のみ	臨床検査科
227	臨床検査技師	常勤・非専従		8:30~17:30	日当直あり	臨床検査科
228	臨床検査技師	常勤・非専従		8:30~17:30	日勤のみ	臨床検査科
229	臨床検査技師	常勤・非専従		8:30~17:30	日当直あり	臨床検査科
230	臨床検査技師	常勤・非専従		8:30~17:30	日当直あり	臨床検査科
231	臨床検査技師	常勤・非専従		8:30~17:30	日当直あり	臨床検査科
232	臨床検査技師	常勤・非専従		8:30~17:30	日当直あり	臨床検査科
233	臨床検査技師	常勤・非専従		8:30~17:30	日当直あり	臨床検査科
234	臨床検査技師	常勤・非専従		8:30~17:30	日当直あり	臨床検査科
235	臨床検査技師	常勤・非専従		8:30~17:30	日勤のみ	臨床検査科
236	臨床検査技師	常勤・非専従		8:30~17:30	日当直あり	臨床検査科
237	臨床検査技師	常勤・非専従		8:30~17:30	日当直あり	臨床検査科
238	臨床検査技師	常勤・非専従		8:30~17:30	日当直あり	臨床検査科
239	臨床検査技師	常勤・非専従		8:30~17:30	日当直あり	臨床検査科
240	臨床検査技師	常勤・非専従		8:30~17:30	日勤のみ	臨床検査科

## (様式例第13) 救急医療を提供する能力を証する書類

## 1.重症救急患者の受入れに対応できる医療従事者の確保状況 (9/10)

番号	職種	勤務の態様	氏名	勤務時間		備考
241	臨床検査技師	常勤・非専従		8:30~17:30	日勤のみ	臨床検査科
242	臨床検査技師	常勤・非専従		8:30~17:30	日勤のみ	臨床検査科
243	臨床検査技師	常勤・非専従		8:30~17:30	日勤のみ	臨床検査科
244	診療放射線技師	常勤・非専従		8:30~17:30	日当直あり	診療放射線科
245	診療放射線技師	常勤・非専従		8:30~17:30	日当直あり	診療放射線科
246	診療放射線技師	常勤・非専従		8:30~17:30	日当直あり	診療放射線科
247	診療放射線技師	常勤・非専従		8:30~17:30	日当直あり	診療放射線科
248	診療放射線技師	常勤・非専従		8:30~17:30	日当直あり	診療放射線科
249	診療放射線技師	常勤・非専従		8:30~17:30	日当直あり	診療放射線科
250	診療放射線技師	常勤・非専従		8:30~17:30	日当直あり	診療放射線科
251	診療放射線技師	常勤・非専従		8:30~17:30	日当直あり	診療放射線科
252	診療放射線技師	常勤・非専従		8:30~17:30	日当直あり	診療放射線科
253	診療放射線技師	常勤・非専従		8:30~17:30	日当直あり	診療放射線科
254	診療放射線技師	常勤・非専従		8:30~17:30	日当直あり	診療放射線科
255	診療放射線技師	常勤・非専従		8:30~17:30	日当直あり	診療放射線科
256	診療放射線技師	常勤・非専従		8:30~17:30	日当直あり	診療放射線科
257	診療放射線技師	常勤・非専従		8:30~17:30	日当直あり	診療放射線科
258	診療放射線技師	常勤・非専従		8:30~17:30	日当直あり	診療放射線科
259	診療放射線技師	常勤・非専従		8:30~17:30	日当直あり	診療放射線科
260	診療放射線技師	常勤・非専従		8:30~17:30	日当直あり	診療放射線科
261	診療放射線技師	常勤・非専従		8:30~17:30	日当直あり	診療放射線科
262	診療放射線技師	常勤・非専従		8:30~17:30	日当直あり	診療放射線科
263	診療放射線技師	常勤・非専従		8:30~17:30	日当直あり	診療放射線科
264	診療放射線技師	常勤・非専従		8:30~17:30	日当直あり	診療放射線科
265	診療放射線技師	常勤・非専従		8:30~17:30	日当直あり	診療放射線科
266	臨床工学技士	常勤・非専従		8:30~17:30	毎週月～金 (夜間オンコールあり)	臨床工学科
267	臨床工学技士	常勤・非専従		8:30~17:30	毎週月～金 (夜間オンコールあり)	臨床工学科
268	臨床工学技士	常勤・非専従		8:30~17:30	毎週月～金 (夜間オンコールあり)	臨床工学科
269	臨床工学技士	常勤・非専従		8:30~17:30	毎週月～金 (夜間オンコールあり)	臨床工学科
270	臨床工学技士	常勤・非専従		8:30~17:30	毎週月～金 (夜間オンコールあり)	臨床工学科

(様式例第13) 救急医療を提供する能力を証する書類

1.重症救急患者の受入れに対応できる医療従事者の確保状況 (10/10)

番号	職種	勤務の態様	氏名	勤務時間		備考
271	臨床工学技士	常勤・非専従		8:30~17:30	毎週月~金 (夜間オンコールあり)	臨床工学科
272	臨床工学技士	常勤・非専従		8:30~17:30	毎週月~金 (夜間オンコールあり)	臨床工学科
273	臨床工学技士	常勤・非専従		8:30~17:30	毎週月~金 (夜間オンコールあり)	臨床工学科



## 千葉県済生会習志野病院 登録医療機関の名簿

令和4年3月31日現在

医療機関名	開設者名	住 所	主たる診療科名	地域医療 支援病院 開設者との経営上 の関係
習志野市医科				
青木眼科	青木 瑞枝	習志野市大久保1-29-15	眼科	無
秋津産科婦人科	神崎 頼仁	習志野市秋津5-12-1	産科婦人科	無
あそう眼科	麻生 伸一	習志野市谷津1-14-20	眼科	無
あんどろクリニック	安藤 総一郎	習志野市実籾4-6-7	内科・呼吸器科・小児科	無
いちかわ内科	市川 崇	習志野市袖ヶ浦3-5-3-7	内科	無
いばた眼科クリニック	井幡 紀子	習志野市津田沼3-23-9-3F	眼科	無
井幡整形外科・外科	井幡 宏	習志野市東習志野6-13-19	整形外科	無
大久保耳鼻咽喉科医院	三浦 巧	習志野市本大久保3-9-2	耳鼻咽喉科	無
太田医院	太田 文彦	習志野市津田沼4-3-2	内科	無
尾高内科・胃腸クリニック	尾高 健夫	習志野市奏の杜1-12-3 MFビル2F		無
かすみクリニック	堀部 和夫	習志野市香澄2-9-9	内科・外科・整形外科・消化器科	無
奏の杜耳鼻咽喉科クリニック	山本 耕司	習志野市奏の杜3-3-17	耳鼻咽喉科・小児耳鼻咽喉科・アレルギー科	無
奏の杜さとう小児科	佐藤 裕幸	習志野市奏の杜1-12-3 MFビル203	小児科	無
奏の杜さめじま眼科	鮫島 弘年	習志野市谷津7-7-1Loharu津田沼1階	眼科	無
奏の杜整形外科	大沢 亜紀	習志野市谷津7-7-1Loharu津田沼4階	整形外科	無
クリニックあらい	荒井 清	習志野市香澄6-4-4	内科・外科・消化器科	無
こいずみクリニック	小泉 和夫	習志野市谷津1-15-3 シティパーク津田沼102号室	泌尿器科	無
こころの杜クリニック	白石 哲也	習志野市谷津1-16-1 モリシア津田沼オフィス棟7F	精神科・心療内科	無
さきたに内科・内視鏡クリニック	崎谷 康佑	習志野市谷津7-7-1Loharu津田沼4階	内科・消化器科	無
すずき耳鼻咽喉科	鈴木 晴彦	習志野市泉町3-1-5	耳鼻咽喉科	無
袖ヶ浦西クリニック	田中 彰	習志野市袖ヶ浦1-7-4	内科・小児科	無
高橋クリニック	高橋 道子	習志野市谷津4-8-45	内科・循環器科	無
津田沼医院	梶本 俊一	習志野市津田沼1-18-45	泌尿器科・透析科	無
津田沼眼科	大崎 卓	習志野市津田沼1-23-1 イオンモール津田沼3F	眼科	無
津田沼こどもクリニック	久保田 博昭	習志野市津田沼1-15-31	小児科	無
つだぬま在宅診療所	白 昌善	習志野市谷津7-10-12 エレル津田沼201	訪問診療内科・血管外科	無
津田沼中央総合病院	西田 勝則	習志野市谷津1-9-17		無
津田沼耳鼻科クリニック	堀中 敦史	習志野市実籾7-7-1Loharu津田沼402C	耳鼻科	無
津田沼南クリニック	竹山 浩一	習志野市奏の杜3-3-15	泌尿器科・小児科・皮膚科	無
てらお眼科	寺尾 千春	習志野市東習志野2-7-8	眼科	無

医療機関名	開設者名	住 所	主たる診療科名	地域医療支援病院開設者との経営上の関係
東京湾岸リハビリテーション病院	近藤 国嗣	習志野市谷津4-1-1	リハビリテーション科	無
徳山内科外科医院	徳山 竜彦	習志野市津田沼7-16-19	内科	無
豊崎循環器内科クリニック	豊崎 哲也	習志野市大久保1-23-8-102	内科・循環器科	無
中嶋医院	中嶋 昭	習志野市谷津5-5-9	皮膚科・泌尿器科	無
習志野クリニック	木村 隆興	習志野市袖ヶ浦4-17-3	内科	無
ハートクリニック村山	村山 太一	習志野鷺沼3-20-8	内科・循環器内科	無
東習志野クリニック	長沼 信治	習志野市東習志野3-1-22	内科	無
ひらの医院	平野 和美	習志野市本大久保1-5-7	内科・消化器科	無
ひらのメディカルクリニック	平野 智久	習志野市谷津 3-1-12	内科・循環器内科	無
ふじさき内科クリニック	石原 武	習志野市藤崎3-25-13	内科・消化器内科・内視鏡内科	無
古川医院	古川 喜一郎	習志野市大久保2-14-20	外科・胃腸科	無
ふるもと整形外科	古本 敬明	習志野市大久保4-9-11	整形外科・リハビリ科	無
ほしかわクリニック	干川 容子	習志野市実籾2-15-23	消化器内科	無
細川医院	細川 淑以	習志野市本大久保2-10-31	内科・小児科・皮膚科	無
まえだこどもクリニック	前田 泰宏	習志野市大久保2-2-1 大久保2丁目ビル201号室	小児科	無
蒔田医院	蒔田 順子	習志野市秋津4-13-5	内科・呼吸器科	無
蒔田クリニック	蒔田 国伸	習志野市実籾5-1-7	内科・循環器科	無
まきた内科医院	蒔田 隆二	習志野市谷津5-6-14	内科・小児科	無
真希レディースクリニック	古川 真希子	習志野市津田沼1-2-8 はまゆうパスタビル3F	産科婦人科	無
松信ウィメンズクリニック	松信 堯	習志野市本大久保3-5-27	産科・婦人科	無
丸山皮ふ科	丸山 智恵	習志野市東習志野2-7-1	皮膚科	無
みつかりウマチクリニック	三束 武司	習志野市谷津1-16-1 4F	リウマチ科・整形外科	無
実籾外科・整形外科	武田 経洋	習志野市実籾5-29-1	整形外科・外科・内科・泌尿器科・皮膚科	無
実籾診療所	楠崎 滋	習志野市実籾1-5-2	内科・循環器内科	無
みんなの皮ふ科・形成外科津田沼	佐藤 真嘉	習志野市谷津7-7-1 Loharu津田沼A館4階	形成外科・皮膚科・美容皮膚科	無
村井クリニック	村井 昌允	習志野市花咲1-11-5	内科・小児科	無
谷津パーク診療所	木村 眞一	習志野市谷津3-1-2-203		無
山川医院	山川 隆	習志野市大久保4-10-17	内科・小児科	無
谷津総合クリニック	山田 泰司	習志野市谷津3-12-36 ヤングスピリッツ 2A		無
吉岡医院	吉岡 敏江	習志野市藤崎6-15-16	外科・内科	無
よしごえクリニック内科胃腸科	吉越 富士雄	習志野市津田沼3-23-9-1F		無
和奏クリニック	山本 雅巳	習志野市谷津6-6-7	内科・外科	無
習志野市歯科				

医療機関名	開設者名	住 所	主たる診療科名	地域医療 支援病院 開設者との経営上 の関係
安喰歯科医院	安喰 哲也	習志野市実籾5-4-19	歯科	無
愛歯科クリニック	井上 盛一	習志野市東習志野5-31-15-2F	歯科・小児歯科・矯正・口腔外科	無
阿部歯科	東 確臣	習志野市谷津1-16-1 モリシアビル オフィス8F		無
阿部歯科クリニック	阿部 有司	習志野市秋津4-1-10		無
アルト歯科奏の杜	山本 孝	習志野市谷津1-17-24ビルド34 2F	歯科	無
板谷歯科医院	板谷 賢二	習志野市東習志野1-10-7	歯科	無
大木歯科クリニック	大木 孝祐	習志野市津田沼3-22-4		無
大久保歯科クリニック	河村 尚	習志野市大久保4-12-29		無
大森歯科医院	大森 顕祐	習志野市津田沼1-2-16-6F	歯科	無
おなぎ歯科医院	小那木 孝之	習志野市東習志野2-8-4	歯科	無
奏の杜デンタルクリニック	野苅家 清	習志野市奏の杜2-1-1奏の杜フォルテ2F	歯科・小児歯科	無
カノンデンタルクリニック	波木 英樹	習志野市大久保1-23-1-2F	一般歯科・口腔外科・小児歯科	無
岸田歯科医院	岸田 昌子	習志野市谷津4-3-14		無
キヅキ歯科医院	木津喜 孝	習志野市大久保1-27-35	歯科	無
栗原歯科医院	栗原 弘章	習志野市谷津2-23-13	歯科・小児歯科	無
コウノ歯科医院	河野 恭佑	習志野市実籾5-8-6-1F		無
小山歯科医院	小山 敏夫	習志野市屋敷4-2-2		無
斉藤歯科医院	北澤 伊	習志野市津田沼1-16-3		無
シエルデンタルクリニック	太田 卓	習志野市大久保1-29-14-1F	歯科・口腔外科	無
しかのデンタルクリニック	鹿野 雅俊	習志野市袖ヶ浦4-4-11		無
清水歯科クリニック	清水 勝治	習志野市鷺沼2-9-39	一般歯科・小児歯科	無
すがた歯科クリニック	菅田 司郎	習志野市実籾3-3-3		無
杉山歯科医院	杉山 仁	習志野市鷺沼5-6-12	歯科	無
鈴木歯科医院	鈴木 孝志	習志野市津田沼5-11-13 プランドール1F	歯科	無
砂川歯科袖ヶ浦医院	砂川 稔	習志野市谷津2-3-1		無
高山歯科	高山 暉邦	習志野市津田沼1-10-41-3F		無
たけだ歯科医院	武田 修	習志野市袖ヶ浦1-19-10	一般歯科・小児歯科	無
つだぬまオリーブ歯科クリニック	石川 聡	習志野市津田沼1-13-24-1F	歯科	無
津田沼カナデル歯科	神田 直典	習志野市谷津7-7-1 Loharu津田沼1F	歯科	無
津田沼さりな矯正歯科	小池 紗里奈	習志野市津田沼1-2-8はまゆうパスタビル1F		無
徳山歯科医院	徳山 俊丈	習志野市津田沼7-16-19		無
中川歯科医院	中川 邦彦	習志野市花咲1-1-2		無
橋本歯科医院	橋本 弘幸	習志野市本大久保4-14-10-101	歯科・小児歯科	無

医療機関名	開設者名	住 所	主たる診療科名	地域医療支援病院開設者との経営上の関係
林歯科医院	林 宏明	習志野市谷津1-10-11-1F		無
ばんない歯科	伴内 孝仁	習志野市大久保1-18-12-1F		無
細矢歯科診療所	細矢 美弘	習志野市藤崎6-19-21	一般歯科・口腔外科	無
ポプラ歯科クリニック	国枝 譲二	習志野市谷津5-27-15-101		無
ホワイトファミリー歯科	岡本 隆造	習志野市藤崎4-3-11	歯科・小児歯科・歯科口腔外科	無
まさき歯科医院	藪下 雅樹	習志野市本大久保1-15-15		無
マモル歯科医院	齋藤 守	習志野市谷津7-12-1		無
みのり歯科実籾	松林 えみ	習志野市実籾5-1-4下田ビル3F	歯科・小児歯科	無
実籾歯科	横山 弘	習志野市実籾5-13-7		無
ムネユキ歯科	栗原 宗之	習志野市本大久保3-8-24		無
メープルデンタルクリニック大久保	劔持 正浩	習志野市大久保1-28-7 第2井沢ビル1F		無
柳町歯科医院	大村 直子	習志野市藤崎6-1-2		無
湯浅歯科医院	湯浅 治	習志野市大久保1-29-17	歯科	無
吉澤歯科医院	吉澤 健太郎	習志野市袖ヶ浦4-13-14	歯科・小児歯科・歯科口腔外科	無
わたなべ歯科医院	渡邊 洋次	習志野市香澄6-16-1		無
八千代市医科				
愛心クリニック	谷口 稔弥	八千代市緑が丘2-2-10 秋葉緑が丘ビル302号		無
あきもと泌尿器科クリニック	秋元 晋	八千代市村上南1-5-25 カセイビル2F	泌尿器科	無
秋山内科クリニック	秋山 一夫	八千代市八千代台南2-2-14	内科	無
新井クリニック	塩田 義彰	八千代市勝田台北3-4-27	精神科・心療内科	無
石神整形・リウマチクリニック	石神 伸	八千代市村上1113-1 村上団地1-47	整形外科・リウマチ科・リハビリテーション科・漢方内科	無
うのクリニック	宇野 史洋	八千代市勝田台2-12-9	内科・小児科	無
おかざき外科クリニック	岡崎 桂	八千代市大和田新田920-3	外科	無
大高内科整形外科	大高 和夫	八千代市勝田台7-4-1	内科・整形外科	無
大和田駅前クリニック	中屋 次郎	八千代市大和田1011-2	内科・循環器内科	無
鬼倉循環器内科クリニック	鬼倉 基之	八千代市勝田台1-26-13	循環器内科	無
川島内科医院	川島 淳一	八千代市勝田台7-30-3	内科・消化器・肝臓	無
グリーンヒル鴻野クリニック	鴻野 雅司	八千代市緑が丘1-2-10八千代緑が丘シティハイツ101	内科・外科・胃腸科・肛門科	無
くすのき内科クリニック	楠 正典	八千代市勝田台5-5-10	内科	無
くろだ内科クリニック	黒田 泰久	八千代市勝田台7-26-17	内科・消化器内科・救急科	無
こうづ整形外科	神津 教倫	八千代市八千代台西9-2-11	整形外科・リウマチ科・リハビリ科・放射線科	無
さくらがわクリニック	櫻川 浩	八千代市村上南5-5-18	内科・循環器科・呼吸器科・外科	無
佐々木クリニック	佐々木 光一	八千代市ゆりのき台4-1-8 ベエルジュールゆりのき2F	内科	無

医療機関名	開設者名	住 所	主たる診療科名	地域医療 支援病院 開設者との 経営上 の関係
さとう内科医院	佐藤 一彦	八千代市大和田新田251	内科・呼吸器内科	無
さぬいクリニック	讃井 慎一	八千代市八千代台南1-1-2 第1小池ビル4階	内科・糖尿病代謝内科	無
嶋瀬内科クリニック	嶋瀬 順二	八千代市八千代台北1-5-4	内科	無
島田医院	島田 恒幸	八千代市八千代台南2-13-1	血液内科	無
新八千代病院	荒井 宗房	八千代市米本2167	内科・血内・循環器科・他	無
菅原皮膚科医院	菅原 伸幸	八千代市八千代台南1-3-5 YYビル3F	皮膚科	無
高津南クリニック	椎原 秀茂	八千代市高津659-20	外科・内科	無
武田整形外科医院	武田 浩一	八千代市八千代台北7-8-11	整形外科	無
田中クリニック	田中 淳司	八千代市大和田新田1053-3	内科・胃腸科・肛門科・外科・他	無
寺島整形外科医院	寺島 史明	八千代市大和田860-12	整形外科・リウマチ科・リハビリテーション科	無
戸叶医院	戸叶 嘉明	八千代市八千代台北5-8-11	内科	無
中嶋内科クリニック	中嶋 征男	八千代市高津850-134	内科・消化器科	無
長沼クリニック	金子 正志	八千代市八千代台北6-11-9	泌尿器科	無
なかのクリニック	中野 一永	八千代市大和田新田510-2 プロGRESS花通	消化器科	無
にしで内科クリニック	西出 敏雄	八千代市緑が丘1-1104-3	内科	無
はなしま泌尿器科クリニック	花島 文成	八千代市大和田新田510-2 プロGRESS花道 1-A	泌尿器科	無
ひらお循環器科内科クリニック	平尾 大吾	八千代市ゆりのき台5-1-1 イーグル八千代1F	内科	無
平野内科医院	平野 光彦	八千代市八千代台東4-14-7	内科・小児科・放射線科	無
藤縄産婦人科医院	藤縄 和代	八千代市大和田291	産婦人科	無
ふじホームクリニック	進藤 哲	八千代市勝田台2-43-1	内科・循環器内科	無
緑が丘ウィメンズクリニック	松浦 菜穂子	八千代市緑が丘2-2-10秋葉緑が丘ビル3階301	婦人科・麻酔科	無
むらたレディースクリニック	村田 浩之	八千代市大和田新田99番地	産婦人科	無
メディカルプラザ 加瀬外科・加瀬眼科	加瀬 卓	八千代市八千代台北1-7-10	外科	無
めぐみ眼科	阿部 恵子	八千代市大和田新田76-40	眼科	無
もと脳神経・内科クリニック	多田 吾行	八千代市八千代台西9-2-9	脳神経外科・内科・神経内科	無
もとはし眼科	本橋 良祐	八千代市八千代台北6-1-11	眼科	無
八千代北眼科	松木 美佐緒	八千代市八千代台北6-8-5	眼科	無
やちよ整形外科クリニック	橋本 純一	八千代市村上南5-6-3	整形外科・リウマチ科・リハビリテーション科	無
やちよ総合診療クリニック	沖 一匡	八千代市緑ヶ丘西1-15-4	内科・外科・皮膚科・泌尿器科・消化器科・循環器科・小児科・アレルギー科・産科	無
八千代台皮膚科	山本 克志	八千代市八千代台西1-6-1-2F	皮膚科	無
八千代西クリニック	熊野 裕司	八千代市大和田新田381-2	内科・消化器科・外科・整形外科	無
山崎内科	山崎 康朗	八千代市八千代台西1-6-1 扇屋ビル2F	消化器内科	無
山本医院	和田 雅子	八千代市大和田860-9	内科・小児科・皮膚科	無

医療機関名	開設者名	住 所	主たる診療科名	地域医療 支援病院 開設者との経営上 の関係
ゆりのきクリニック	上田 哲郎	八千代市萱田2245	内科・消化器科・肛門科・外科	無
ゆりのき整形外科	山口 義尚	八千代市ゆりのき台1-2-2	整形外科	無
ワコウクリニック	青鳶 和宏	八千代市大和田1037-1 ワコウビル2F		無
船橋市医科				
あおうだ内科クリニック	粟生田 輝	船橋市習志野台8-46-9	内科	無
有田クリニック	有田 正明	船橋市東船橋3-33-3 ストーンフィールドビル1F	内科・外科・呼吸器内科・消化器内科	無
安西クリニック	安西 由紀子	船橋市東船橋4-29-6	内科	無
いちかわクリニック	市川 壯一郎	船橋市本町6-2-20ゼブラ船橋2・3F	循環器内科	無
いとう内科循環器科クリニック	伊藤 清治	船橋市二宮1-5-4	内科・循環器内科	無
井上クリニック	井上 孝志	船橋市前原東5-13-4	消化器内科・乳腺外科	無
いまもと泌尿器科クリニック	今本 敬	船橋市習志野台1-38-11北習志野メディカルプラザ4F	泌尿器科	無
上原眼科クリニック	上原 淳太郎	船橋市坪井東3-9-3 船橋日大駅前ビル2F	眼科	無
鵜澤医院	鵜澤 龍一	船橋市西習志野4-23-3	内科・循環器科・胃腸内科・皮膚科	無
遠藤医院	遠藤 恒宏	船橋市新高根2-15-11	内科・消化器内科	無
及川医院	及川 卓一	船橋市三山9-6-16	消化器科	無
おおすか整形外科	大数加 光治	船橋市東船橋1-22-8	整形外科	無
かじかわ内科	梶川 工	船橋市飯山満町1-832-5	内科	無
加藤内科クリニック	加藤 邦彦	船橋市本中山2-10-1-4F	内科	無
かわもりたクリニック	川守田 英男	船橋市本町6-10-19	内科・循環器科	無
きたなら駅ビル内科クリニック	原田 貴之	船橋市習志野台3-1-1 エキタきたなら3F	内科・消化器内科	無
きたなら駅上ほっとクリニック	松本 悠	船橋市習志野台3-1-1 北習志野駅ビルエキタきたなら3-1	精神科	無
北習志野えんどう内科	遠藤 康弘	船橋市習志野台3-17-15	内科・糖尿病・生活習慣病	無
北習志野眼科	上村 敦子	船橋市習志野台2-6-1 小林ビル2F	眼科	無
北習志野整形外科クリニック	新保 純	船橋市習志野台1-38-11北習志野メディカルプラザ1F・2F	整形外科・リウマチ科・	無
北原産婦人科	北原 慶幸	船橋市習志野台2-72-7	産婦人科	無
クリニック津田沼	村上 光右	船橋市前原西2-7-4	泌尿器科・肛門科・外科・麻酔科	無
くりはら内科・皮膚科クリニック	栗原 俊夫	船橋市宮本4-12-18	内科・消化器内科	無
小林医院	小林 史朗	船橋市薬円台6-1-1 薬円台駅ビル2F	内科・循環器内科	無
こばやしクリニック	小林 裕夫	船橋市前原東6-20-35	内科・外科・整形外科・皮膚科	無
コンフォート津田沼クリニック	吉田 伸司	船橋市前原西2-25-6 ホームス第4ビル3階	内科	無
在宅クリニック船橋	稲次 忠介	船橋市本町4-40-8 セピアビル1F	脳神経外科・神経内科・総合内科・血液内科	無
さとうクリニック	佐藤 雅彦	船橋市前原西4-17-16	内科・外科・胃腸内科・肛門外科	無
さめじま眼科	鮫島 弘年	船橋市前原西2-19-1 津田沼パルコB館4F	眼科	無

医療機関名	開設者名	住 所	主たる診療科名	地域医療支援病院開設者との経営上の関係
さんいく会ファミリークリニック	石井 隆幸	船橋市松が丘1-5-4	内科・消化器内科・内視鏡内科・小児科	無
しまね内科クリニック	嶋根 正樹	船橋市坪井東1-2-25		無
しもやま内科	下山 立志	船橋市芝山4-33-5	糖尿病内科・循環器内科・内分泌内科・内科	無
志村医院	小齊平 恵	船橋市三山8-7-2	内科	無
すぎおかクリニック	杉岡 充爾	船橋市夏見台3-9-25	内科・循環器科・糖尿病内科	無
すぎおかクリニック 高根台院	杉岡 充爾	船橋市高根台1-3-21 デュオセーヌ船橋高根台内	内科・循環器内科・心臓内科・糖尿病内科	無
鈴木レディースクリニック	鈴木 洋子	船橋市松が谷1-18-5	産婦人科	無
せき内科クリニック	関 正人	船橋市習志野台4-3-8	内科	無
妹尾内科	小山 善次	船橋市高根台6-2-22 SXビル2F	内科・消化器・胃腸科	無
たかざわ医院	高澤 努	船橋市薬円台6-3-8	内科・小児科・消化器科・外科	無
たけしファミリークリニック	北垣 毅	船橋市習志野台6-3-25	内科・小児科・アレルギー科	無
高地内科	高地 恭二	船橋市西習志野3-25-6	内科・循環器科	無
津田沼IVFクリニック	吉川 守	船橋市前原西2-17-8	婦人科	無
津田沼診療所	深沢 規夫	船橋市前原西2-9-11	外科・胃腸科・皮膚科・小児外科	無
つるおか内科	鶴岡 和弘	船橋市習志野台5-4-14	内科	無
堂後整形外科	堂後 昭彦	船橋市薬円台2-7-22	整形外科	無
戸張クリニック	戸張 雅晴	船橋市田喜野井7-3-13	内科・消化器科・外科・皮膚科・肛門科	無
富谷内科循環器科	富谷 久雄	船橋市夏見台1-18-7-2F	内科・循環器科	無
とよさわクリニック	豊澤 忠	船橋市二和東6-12-2	内科・外科・消化器科・肛門科	無
中條医院	高橋 宏和	船橋市西習志野1-9-30	内科・神経内科	無
ならしの消化器クリニック	李 哲成	船橋市習志野5-1-9	内科・消化器内科	無
ならしの内科外科	林 伸一	船橋市三山2-1-11	内科・消化器科・外科	無
習志野台整形外科内科	宮川 一郎	船橋市習志野台2-16-1		無
西船内科	篠宮 正樹	船橋市西船4-23-8-3F	内科	無
西船橋訪問診療クリニック	向後 正幸	船橋市印内町603-1田中ビル612	内科・皮膚科・心療内科	無
庭野クリニック	庭野 一次	船橋市薬円台5-20-3	内科	無
野上医院	野上 敦夫	船橋市西船4-18-10	内科	無
はぎわら内科クリニック	萩原 徹	船橋市前原西2-33-11-1F	内科・小児科・消化器内科・内視鏡内科	無
はさま駅前クリニック	安井 山広	船橋市芝山1-41-1フェリシアパレス102	内科・呼吸器内科・アレルギー科	無
はまさと内科リウマチ膠原病クリニック	濱里 一裕	船橋市東船橋4-30-2クラヤビル2F	内科・リウマチ膠原病科	無
深沢医院	小平 昌	船橋市前原西2-8-3	内科・小児科	無
藤田クリニック	藤田 直之	船橋市新高根6-38-8	泌尿器科・外科・肛門科	無
船橋駅前内科クリニック	篠田 暁与	船橋市本町7-6-1 船橋ツインビル東館6階	内科・循環器内科・呼吸器内科	無

医療機関名	開設者名	住 所	主たる診療科名	地域医療 支援病院 開設者との経営上 の関係
船橋行田クリニック	杉本 克己	船橋市行田3-2-23	外科・内科・小児科・消化器内科・乳腺外科・皮膚科・整形外科・リハビリテーション科	無
船橋クリニック	野積 邦義	船橋市夏見台2-16-16	泌尿器科	無
船橋肛門・胃腸クリニック	佐藤 幸一	船橋市本町6-18-5 アサヒ船橋ビル 2F	肛門外科・内視鏡内科・胃腸内科	無
船橋市リハビリセンター	石原 茂樹	船橋市飯山満町2-519-3	リハビリテーション科	無
船橋夏見の杜クリニック	小西 孝典	船橋市夏見1-5-20	脳神経外科	無
船橋ひのわクリニック	土戸 啓史	船橋市海神町東1-1387poseodon102	訪問診療	無
船橋本町クリニック	寺島 久	船橋市本町6-4-24		無
平安堂内科	久能 宏	船橋市前原西2-11-11	内科	無
北條内科クリニック	北條 裕	船橋市習志野台6-15-16	内科・消化器内科	無
前原医院	鶴岡 明	船橋市前原西3-23-11	内科	無
まつうら内科	松浦 誠一	船橋市西船2-28-1 大日・西船ビル2F	内科	無
三咲内科クリニック	栗林 伸一	船橋市二和東6-44-9 サニーハイライズⅡ-201	内科(糖尿病)	無
むなかた内科・神経内科	宗像 紳	船橋市坪井東3-9-3 船橋日大前ビル2F	神経内科	無
薬園台さかいクリニック	酒井 真人	船橋市薬円台6-6-2-2F	内科・泌尿器科	無
薬円台泌尿器科腎クリニック	荒木 俊行	船橋市薬円台6-1-1	泌尿器科・内科・人工透析	無
やぐち内科クリニック	矢口 高基	船橋市宮本2-1-18	内科・呼吸器内科・アレルギー科	無
矢走クリニック	矢走 誠	船橋市夏見1-1-3	精神科	無
山岡内科クリニック	山岡 孝	船橋市習志野台3-13-25-101	内科	無
横堀クリニック	横堀 直孝	船橋市西習志野4-20-16	内科・呼吸器内科・消化器科・消化器外科	無
吉田医院	吉田 幸一郎	船橋市前原西6-1-23	総合内科	無
吉沼医院	木村 瑞穂	船橋市南三咲1-22-16	内科	無
渡辺医院	田所 直子	船橋市宮本2-1-16	内科	無
船橋市歯科				
クレオ歯科クリニック	遠藤 正樹	船橋市習志野台5-20-9	歯科	無



## ① 科別、月別、取扱い件数

		4月	5月	6月	7月	8月	9月	10月	11月	12月	1月	2月	3月	合計
総合内科	入	25	0	0	0	0	0	0	0	0	0	0	0	25
	外	8	33	17	23	40	20	17	50	12	14	24	5	263
	他	0	16	0	7	2	1	5	0	0	0	0	0	31
代謝内科	入	81	141	185	73	87	97	27	72	179	134	90	84	1,250
	外	24	10	16	15	9	27	12	18	40	43	30	23	267
	他	0	0	0	0	0	0	0	0	0	0	0	0	0
リウマチ科	入	220	225	159	103	187	233	189	197	144	138	162	337	2,294
	外	6	7	20	7	21	19	16	7	14	14	7	11	149
	他	0	0	0	6	0	0	0	0	0	0	0	0	6
血液内科	入	112	138	94	53	183	89	97	75	149	202	271	172	1,635
	外	16	13	10	20	12	13	14	10	18	76	14	31	247
	他	0	0	0	0	0	0	0	0	0	0	0	0	0
消化器内科	入	171	216	283	336	480	413	340	375	199	145	318	246	3,522
	外	11	7	25	41	29	29	45	53	16	16	20	15	307
	他	0	0	0	0	0	0	0	0	0	0	0	0	0
循環器内科	入	483	648	565	374	613	730	569	543	373	515	651	535	6,599
	外	64	38	52	59	28	24	22	27	43	58	42	64	521
	他	0	0	0	5	0	0	0	11	0	0	0	0	16
脳神経内科	入	198	310	297	288	845	623	488	538	347	550	413	531	5,428
	外	14	23	35	52	46	39	43	9	22	15	14	0	312
	他	0	0	0	2	0	0	0	0	0	0	0	0	2
外科	入	84	43	98	209	25	40	80	150	64	43	72	155	1,063
	外	10	9	32	12	15	9	3	13	4	5	15	12	139
	他	0	0	0	0	0	0	0	0	0	0	0	0	0
脳神経外科	入	646	218	339	284	215	391	368	417	483	403	687	554	5,005
	外	18	36	76	5	56	25	12	30	25	26	17	30	356
	他	0	0	0	0	0	0	0	0	0	0	0	0	0
整形外科	入	539	423	721	496	401	541	582	397	562	520	519	820	6,521
	外	51	35	25	71	32	34	9	6	1	4	13	33	314
	他	0	1	0	0	0	0	0	0	0	0	0	0	1
小児科	入	0	0	0	0	0	0	0	0	0	0	0	0	0
	外	0	0	0	0	0	0	0	0	0	0	0	0	0
	他	0	0	0	0	0	0	0	0	0	0	0	0	0
泌尿器科	入	151	223	209	159	70	95	37	99	214	153	41	156	1,607
	外	15	14	5	6	1	16	10	20	14	21	11	29	162
	他	0	0	0	0	0	0	0	0	0	0	0	0	0
眼科	入	6	0	0	0	0	0	0	0	1	0	2	10	19
	外	8	2	12	3	3	1	15	9	0	33	43	34	163
	他	0	0	0	0	0	0	0	0	0	0	0	0	0
皮膚科	入	0	0	0	0	0	0	0	0	0	0	0	0	0
	外	0	0	0	0	0	0	0	0	0	0	0	0	0
	他	0	0	0	0	0	0	0	0	0	0	0	0	0
婦人科	入	0	0	0	0	0	0	5	11	0	0	0	0	16
	外	0	3	0	0	0	2	0	0	0	0	0	0	5
	他	0	0	0	0	0	0	0	0	0	0	0	0	0
産科	入	0	0	0	0	0	0	0	0	0	0	0	0	0
	外	0	0	0	0	0	0	0	0	0	0	0	0	0
	他	0	0	0	0	0	0	0	0	0	0	0	0	0
歯科・口腔外科	入	0	0	0	0	0	0	0	0	0	0	0	0	0
	外	0	0	0	0	0	0	0	0	0	0	0	0	0
	他	0	0	0	0	0	0	0	0	0	0	0	0	0
精神科	入	0	0	0	0	0	0	0	0	0	0	0	0	0
	外	94	26	189	176	148	182	88	165	94	54	139	105	1,460
	他	3	13	2	1	1	0	0	0	0	0	0	0	20
放射線科	入	0	0	0	0	0	0	0	0	0	0	0	0	0
	外	0	0	0	0	0	0	0	0	0	0	0	0	0
	他	0	0	0	0	0	0	0	0	0	0	0	0	0
呼吸器内科	入	424	352	408	442	602	738	596	390	452	438	510	318	5,670
	外	69	30	37	27	62	84	50	84	10	14	45	41	553
	他	0	0	0	0	0	0	0	0	0	0	0	0	0
麻酔科	入	0	0	0	0	0	0	0	0	0	0	0	0	0
	外	0	0	0	0	0	0	0	0	0	0	0	0	0
	他	0	0	0	0	0	0	0	0	0	0	0	0	0
呼吸器外科	入	44	56	18	89	45	48	74	85	70	117	30	9	685
	外	4	4	3	0	1	2	0	2	8	11	14	1	50
	他	0	0	0	0	0	0	0	0	0	0	0	0	0
乳腺外科	入	0	0	0	6	0	0	2	6	7	73	81	11	186
	外	2	2	3	0	9	7	11	13	0	8	0	9	64
	他	0	0	0	0	0	0	0	0	0	0	0	0	0
心臓血管外科	入	66	68	57	30	20	51	49	16	1	8	0	0	366
	外	6	3	8	0	0	0	0	0	0	0	0	3	20
	他	0	0	0	0	0	0	0	0	0	0	0	0	0
腫瘍内科	入	0	0	0	0	0	0	0	0	0	0	0	0	0
	外	6	4	6	2	16	2	3	4	1	3	5	2	54
	他	0	0	0	0	0	0	0	0	0	0	0	0	0
救急科	入	0	0	0	41	60	6	0	31	0	0	0	0	138
	外	0	4	13	13	22	21	9	5	19	0	0	3	109
	他	0	0	0	0	0	0	0	0	0	0	0	0	0
合計	入院	3,250	3,061	3,433	2,983	3,833	4,095	3,503	3,402	3,245	3,439	3,847	3,938	42,029
	外来	426	303	584	532	550	556	379	525	341	415	453	451	5,515
	その他	3	30	2	21	3	1	5	11	0	0	0	0	76
総合計		3,679	3,394	4,019	3,536	4,386	4,652	3,887	3,938	3,586	3,854	4,300	4,389	47,620

## ② 援助内容の件数

	4月	5月	6月	7月	8月	9月	10月	11月	12月	1月	2月	3月	合計
受診	18	46	13	7	23	54	24	32	9	16	19	69	330
入院	44	28	7	29	70	78	57	44	29	35	42	40	503
退院	3,005	2,923	3,340	2,732	3,540	3,789	3,301	3,044	3,058	3,315	3,584	3,693	39,324
療養上	423	210	375	485	483	441	265	593	310	316	408	349	4,658
経済	31	83	110	129	81	125	104	57	57	83	126	124	1,110
無料低額	152	96	111	111	114	106	114	147	107	84	82	109	1,333
心理・情緒的	0	3	0	0	0	0	0	0	0	0	0	0	3
就労	0	0	0	3	0	5	1	0	5	0	0	0	14
住宅	0	0	0	7	2	0	0	0	0	0	0	0	9
教育	0	0	0	0	0	0	0	0	0	0	0	0	0
家族問題	6	5	3	6	7	0	0	0	0	0	27	1	55
日常生活	0	0	0	0	0	0	0	0	0	0	0	0	0
人権擁護	0	0	19	0	0	0	0	0	0	0	0	0	19
虐待	0	0	13	27	52	27	15	17	11	4	8	2	176
がん相談支援	0	0	28	0	14	27	6	4	0	1	4	2	86
その他	0	0	0	0	0	0	0	0	0	0	0	0	0
合計	3,679	3,394	4,019	3,536	4,386	4,652	3,887	3,938	3,586	3,854	4,300	4,389	47,620

## ③ 援助対象者の件数

	4月	5月	6月	7月	8月	9月	10月	11月	12月	1月	2月	3月	合計
本人	233	157	231	214	196	284	237	225	228	259	237	293	2,794
家族	571	522	575	518	637	714	579	516	500	545	611	645	6,933
医療機関	951	810	937	791	1,011	1,164	892	855	787	840	873	1,010	10,921
役所	82	52	116	93	156	120	94	114	113	111	103	115	1,269
関係機関	309	365	397	452	520	526	504	526	552	467	625	510	5,753
職員	1,520	1,481	1,748	1,461	1,863	1,842	1,575	1,690	1,393	1,604	1,823	1,809	19,809
その他	13	7	15	7	3	2	6	12	13	28	28	7	141
合計	3,679	3,394	4,019	3,536	4,386	4,652	3,887	3,938	3,586	3,854	4,300	4,389	47,620

## ④ 援助方法の件数

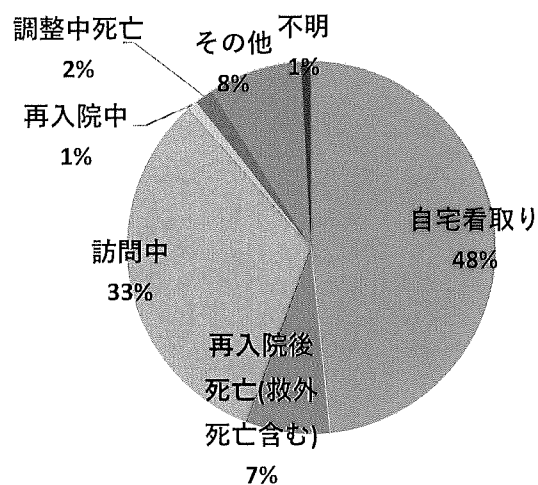
	4月	5月	6月	7月	8月	9月	10月	11月	12月	1月	2月	3月	合計
面接	549	412	463	470	436	564	448	457	440	547	541	621	5,948
電話	2,451	2,354	2,817	2,451	3,205	3,306	2,729	2,749	2,497	2,604	2,979	2,969	33,111
文書	677	628	735	613	745	781	710	732	648	701	780	798	8,548
訪問	2	0	4	2	0	1	0	0	1	2	0	1	13
合計	3,679	3,394	4,019	3,536	4,386	4,652	3,887	3,938	3,586	3,854	4,300	4,389	47,620

## 令和4年度退院調整地域医療連携報告

### 訪問診療介入後の経過

自宅看取り	59
再入院後死亡(救外死亡含む)	9
訪問中	40
再入院中	1
調整中死亡	2
その他(転院、施設入所、他院で死亡、終了)	10
不明	1
合計 (件)	122

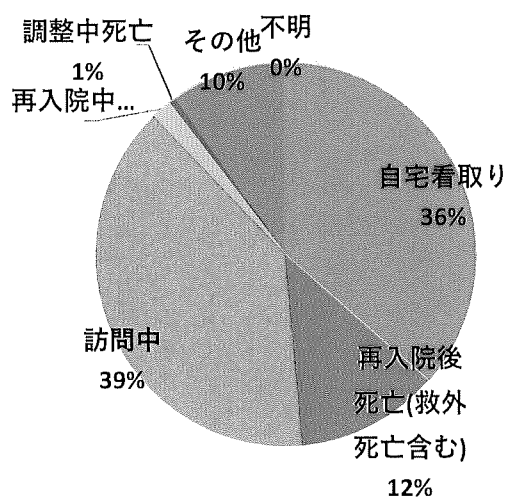
(新規介入115件 継続介入7件)



### 訪問看護介入後の経過

自宅看取り	63
再入院後死亡(救外死亡含む)	21
訪問中	68
再入院中	3
調整中死亡	1
その他(転院、施設入所、他院で死亡、終了)	17
不明	0
合計 (件)	173

(新規介入154件 継続介入19件)



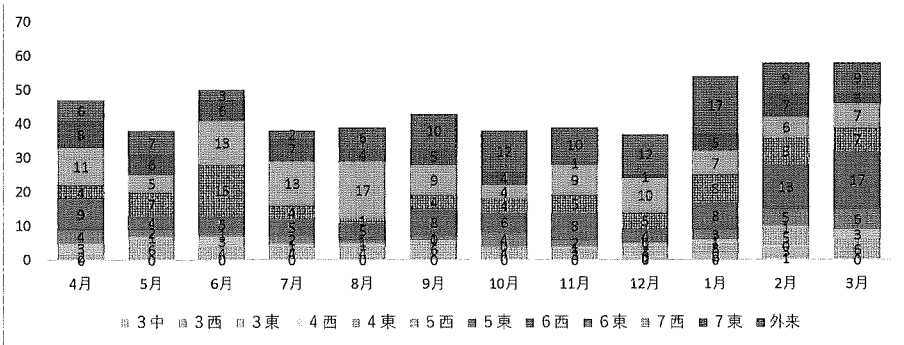
入退院支援看護師による在宅療養調整人数

	4月	5月	6月	7月	8月	9月	10月	11月	12月	1月	2月	3月	合計
R4年度	47	38	50	38	39	43	38	39	37	54	58	58	539

部署別調整人数(介入時点での部署)

	4月	5月	6月	7月	8月	9月	10月	11月	12月	1月	2月	3月	合計
3中	0	0	0	0	0	0	0	0	0	0	1	0	1
3西	0	0	0	0	0	0	0	0	1	2	3	0	6
3東	0	0	0	0	0	0	0	0	0	0	0	0	0
4西	/	/	/	/	/	/	/	/	/	/	/	/	0
4東	2	6	4	4	4	6	4	3	3	3	5	6	50
5西	3	1	3	1	1	0	0	1	1	1	1	3	16
5東	4	2	1	2	1	1	4	2	0	3	5	6	31
6西	9	4	5	5	5	8	6	8	4	8	13	17	92
6東	4	7	15	4	1	4	4	5	5	8	8	7	72
7西	11	5	13	13	17	9	4	9	10	7	6	7	111
7東	8	6	6	7	4	5	4	1	1	5	7	3	57
外来	6	7	3	2	6	10	12	10	12	17	9	9	103
合計	47	38	50	38	39	43	38	39	37	54	58	58	539

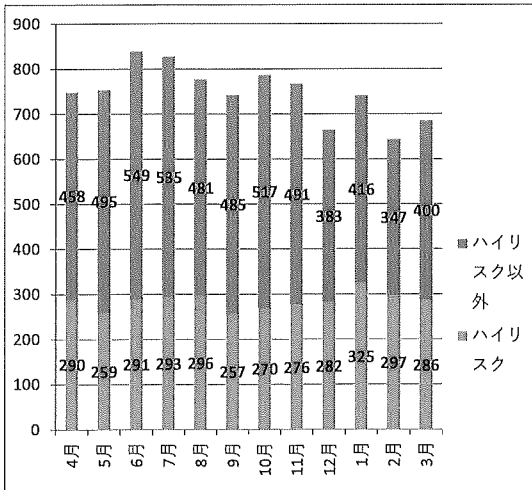
(人)



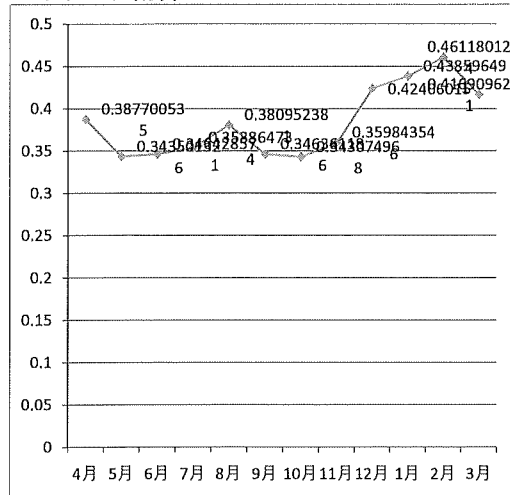
調整患者平均年齢

	4月	5月	6月	7月	8月	9月	10月	11月	12月	1月	2月	3月	平均
R4年度	79.1	81	78	79.7	81.7	79.1	79	78.4	77.7	78.6	79.1	80.2	79.3

入院時継続看護介入ハイリスク患者スクリーニング



ハイリスク割合



## 患者相談窓口 月別相談件数集計表

## 1. 月別集計表

【2022年度】

	4月	5月	6月	7月	8月	9月	10月	11月	12月	1月	2月	3月	計	平均
場所の案内														
・書類申請・受取り	7	10	17	18	14	12	15	14	7	10	16	8	148	12.33
・面会手続き	5	3	8	9	13	11	4	9	7	9	6	7	91	7.58
・入院受付	8	11	9	7	4	10	9	9	4	5	3	4	83	6.92
・再来機	2	3	-	1	-	1	2	1	1	1	1	1	14	1.17
・外来・入院費支払い	15	3	12	11	20	14	17	13	14	9	9	9	146	12.17
・トイレ	-	-	-	-	-	1	-	1	-	-	1	-	3	0.25
・売店 (ATM)	-	-	-	1	-	-	1	-	1	-	-	-	3	0.25
・テレビカード精算機	-	-	-	-	-	-	-	2	-	-	1	1	4	0.33
・その他	12	9	11	20	13	10	7	5	7	5	12	5	116	9.67
小計	49	39	57	67	64	59	55	54	41	39	49	35	608	50.67
ケースワーカー	4	3	1	2	1	3	1	3	2	3	1	3	27	2.25
自動精算機	-	-	1	-	-	1	1	4	2	4	2	1	16	1.33
予約センター	1	1	3	3	-	1	3	2	2	5	1	-	22	1.83
健診の問い合わせ	1	1	3	-	-	2	-	2	-	1	-	2	12	1.00
落し物	5	2	6	2	4	6	3	8	1	2	2	4	45	3.75
診療・治療に関する問合せ	11	10	11	19	11	6	10	9	6	7	4	8	112	9.33
受診手続方法	7	13	10	6	8	9	6	9	3	8	4	3	86	7.17
診療体制	4	1	2	1	2	-	-	-	1	1	1	3	16	1.33
荷物一時預かり	-	-	-	-	-	-	-	-	-	-	-	1	1	0.08
車椅子貸出	1	-	-	-	-	-	-	-	-	-	1	1	3	0.25
交通機関問い合わせ	2	1	-	2	-	1	2	1	-	4	2	1	16	1.33
保険証・認定証に関する問合せ	4	5	6	6	8	3	6	3	4	5	5	4	59	4.92
外来等からの対応依頼要請	7	7	8	11	6	12	7	3	6	10	10	9	96	8.00
その他	14	22	6	13	15	13	9	9	4	2	-	3	110	9.17
合計	110	105	114	132	119	116	103	107	72	91	82	78	621	102.42
実日数	20	19	22	20	22	20	20	20	20	19	19	22	243	20.25
1日平均取扱い件数	5.5	5.5	5.2	6.6	5.4	5.8	5.2	5.4	3.6	4.8	4.3	3.5	2.6	5.1