

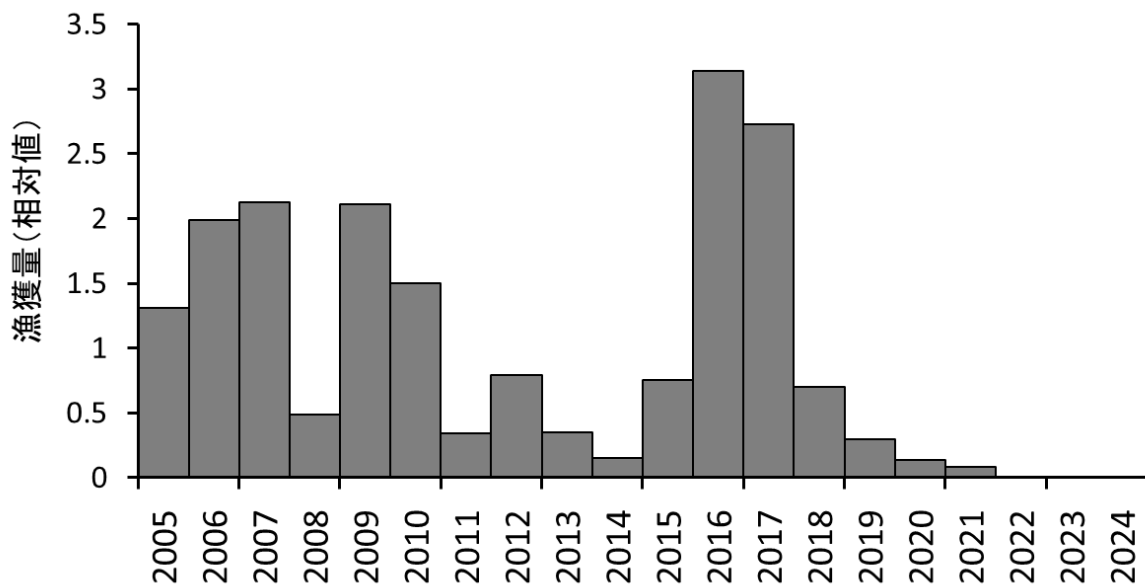
千葉県 沿岸重要水産資源 令和7年度漁獲動向

ウチムラサキガイ



- ・東京湾における潜水器漁業の重要魚種。
- ・北海道南部から九州・朝鮮半島まで分布。
- ・潮下帯から 20m までの礫混じりの砂泥底に生息。

漁獲量



県内主要漁協における漁獲量（相対値）の経年変化（千葉県調べ）

- ・ 主な漁獲地域は内湾
- ・ 漁獲量の変動は大きいですが、近年最も多かったのは2016年だった。
- ・ 近年、漁獲量は減少傾向で、2023年から水揚げがない。