

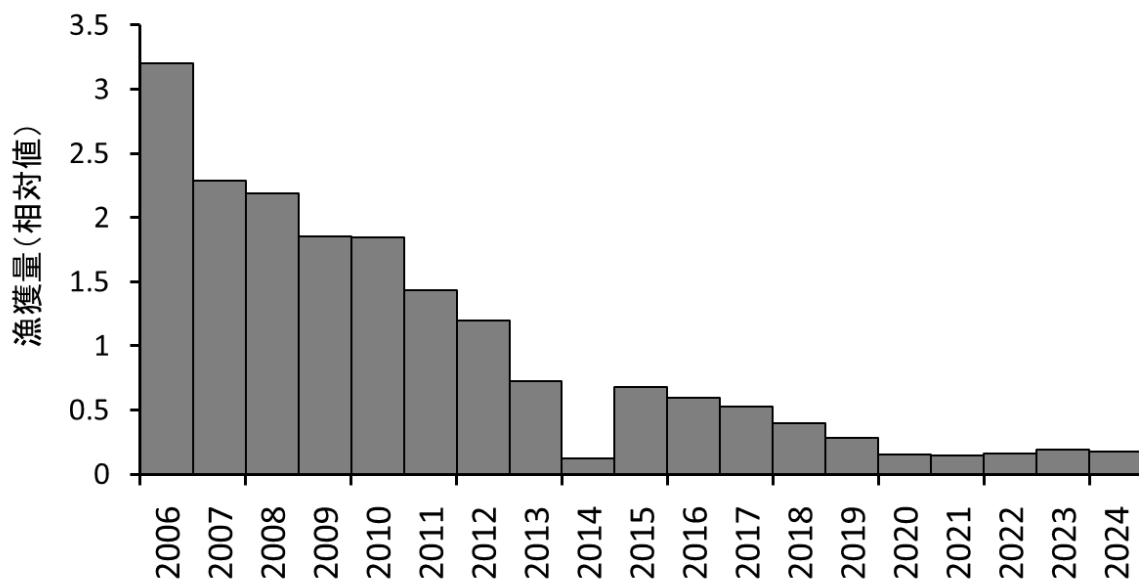
千葉県 沿岸重要水産資源 令和7年度漁獲動向

ナミガイ



- ・東京湾における潜水器漁業の最重要魚種。
- ・オホーツク海からサハリン、日本沿岸にかけての潮間帯から水深 40m の砂泥底に生息。
- ・東京湾では水深 10m 以深で漁獲されている。

漁獲量



県内主要漁協における漁獲量（相対値）の経年変化（千葉県調べ）

- ・主な漁獲地域は内湾
- ・漁獲量は2006年から徐々に減少傾向で、2020年からは低位が続いている。

備考

- ・2019年から（公財）千葉県水産振興公社が試験的に種苗生産に取り組んでいる。