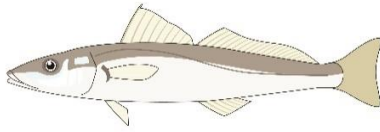


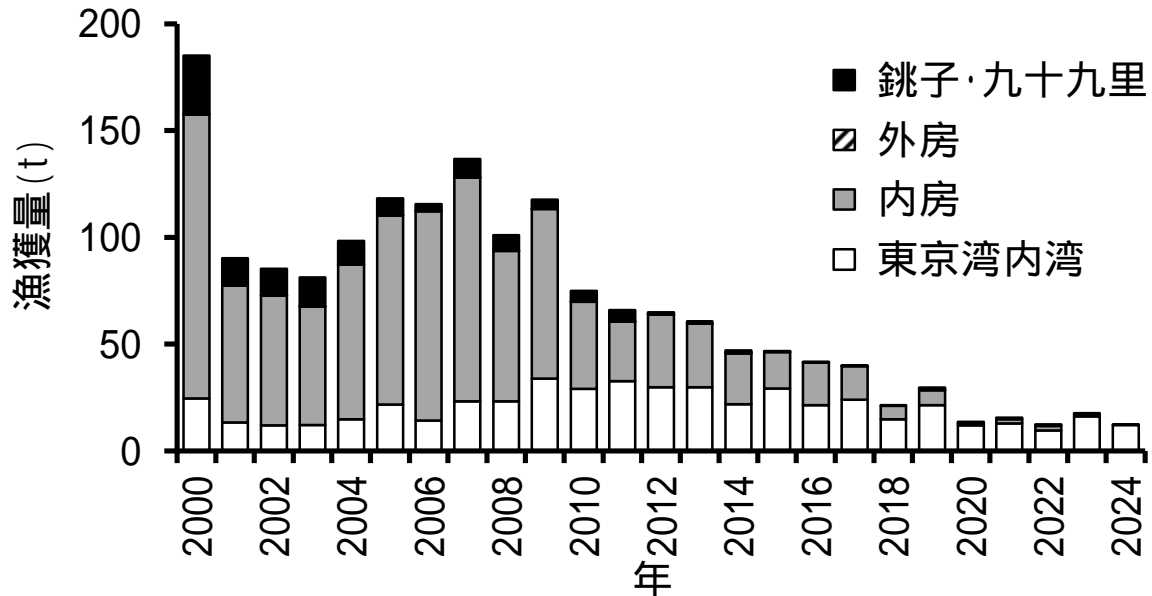
千葉県 沿岸重要水産資源 令和7年度漁獲動向

シロギス



- ・ 主な漁場は東京湾内湾，内房，銚子・九十九里海域であり，刺し網，小型機船底びき網などで漁獲される。また，遊漁においても人気が高い。
- ・ 産卵期は夏。

漁獲量



県内主要漁協における漁獲量の経年変化（千葉県調べ）

- ・ 県内 10 地区のシロギス漁獲量は，2000 年の 185 t から減少し，2003 年には 81 t となった。その後は増加し，2007 年に 137 t となったが，以降は減少し，2024 年には，12 t となった。
- ・ 海域別にみると，東京湾内湾は 2010 年以降減少傾向にあるものの，近年でも 10～20 t 程度の漁獲がみられる。内房及び銚子・九十九里は近年漁獲量の減少が著しく，2020 年以降は 1 t 未満となっている。外房はほとんど漁獲がなく，多い年でも 0.1 t 未満である。

備考

- ・ 東京湾内湾は全体の 90%以上を占めるが，1 地区のみのデータによる。