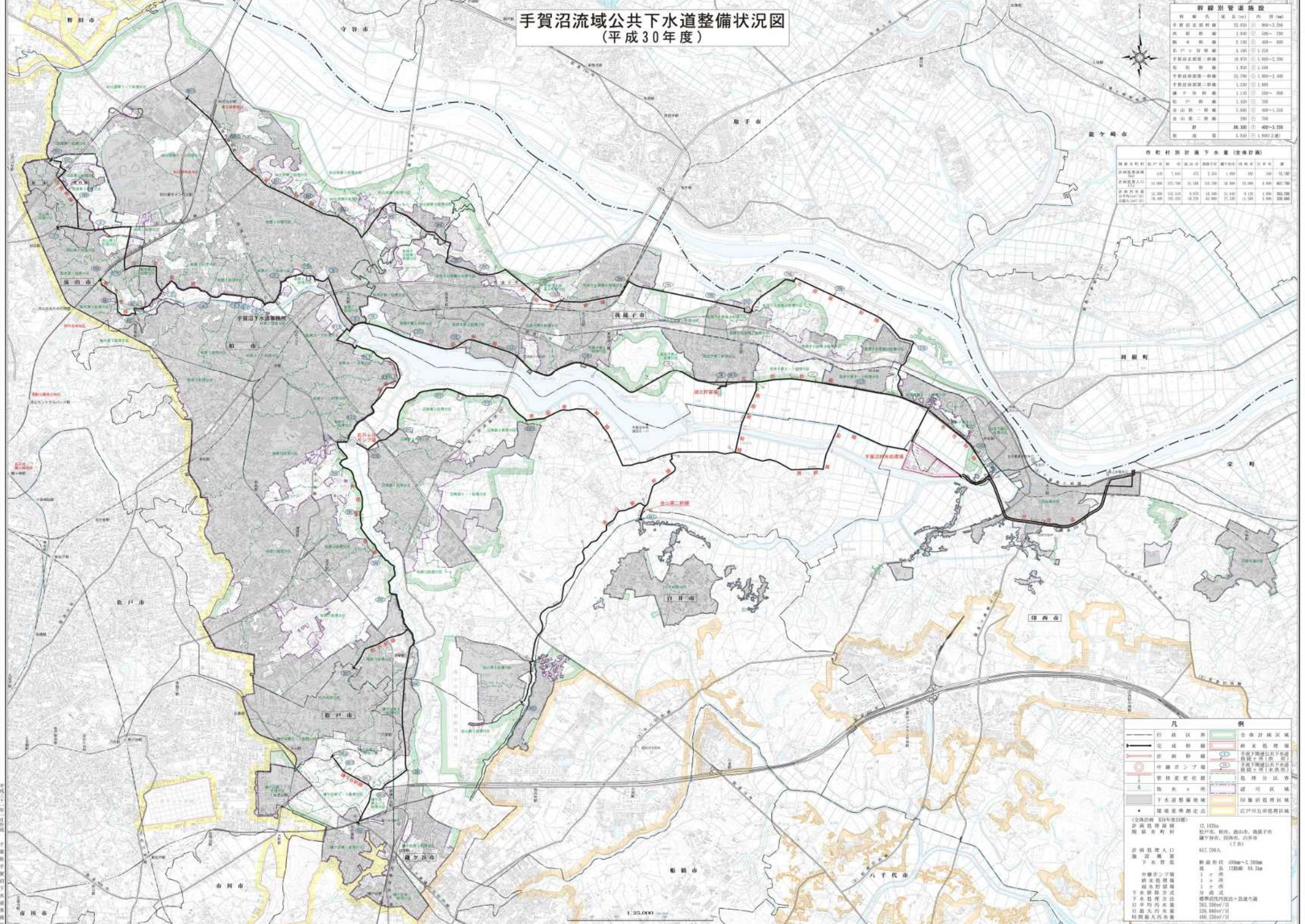


# 手賀沼流域公共下水道整備状況図 (平成30年度)

管渠形式	延長(km)	内径(mm)
手賀沼流域幹線	13.010	Φ100~1,200
荒川幹線	1,340	Φ100~700
利根川幹線	1,110	Φ100~600
利根川第二幹線	4,100	Φ100
手賀沼流域第一幹線	18,970	Φ100~1,200
利根川第一幹線	1,810	Φ100
手賀沼流域第二幹線	22,710	Φ1,000~1,400
利根川第二幹線	1,110	Φ100
利根川第三幹線	1,410	Φ100~600
利根川第四幹線	1,410	Φ100
利根川第五幹線	1,040	Φ100~1,100
利根川第六幹線	710	Φ100
計	88,300	Φ100~1,200
延長率	0.010	1.000/2.000

市町村	計画人口	計画人口密度	計画人口/ha	計画人口/1km <sup>2</sup>	計画人口/100ha	計画人口/100km <sup>2</sup>
手賀沼流域	11,100	171.784	11.100	11.100	111.000	111.000
利根川流域	15,300	102.120	6.750	10.000	67.500	100.000
計	26,400	136.952	13.695	13.695	136.952	136.952



凡		例	
行政区域	市界	整備区域	整備区域
完成幹線	完成幹線	計画区域	計画区域
中継ポンプ場	中継ポンプ場	計画人口	計画人口
管渠変更区間	管渠変更区間	計画人口密度	計画人口密度
出水・雨	出水・雨	計画人口/100ha	計画人口/100ha
下水道整備区域	下水道整備区域	計画人口/100km <sup>2</sup>	計画人口/100km <sup>2</sup>
指定整備区域	指定整備区域	計画人口/1000ha	計画人口/1000ha

全流域整備計画  
 計画人口 11,100人  
 計画人口密度 171.784人/ha  
 計画人口/100ha 111.000人  
 計画人口/100km<sup>2</sup> 111.000人  
 計画人口/1000ha 111.000人  
 計画人口/1000km<sup>2</sup> 111.000人  
 計画人口/10000ha 11.100人  
 計画人口/10000km<sup>2</sup> 11.100人  
 計画人口/100000ha 1.110人  
 計画人口/100000km<sup>2</sup> 1.110人  
 計画人口/1000000ha 0.111人  
 計画人口/1000000km<sup>2</sup> 0.111人

手賀沼流域公共下水道整備状況図  
(平成30年度)