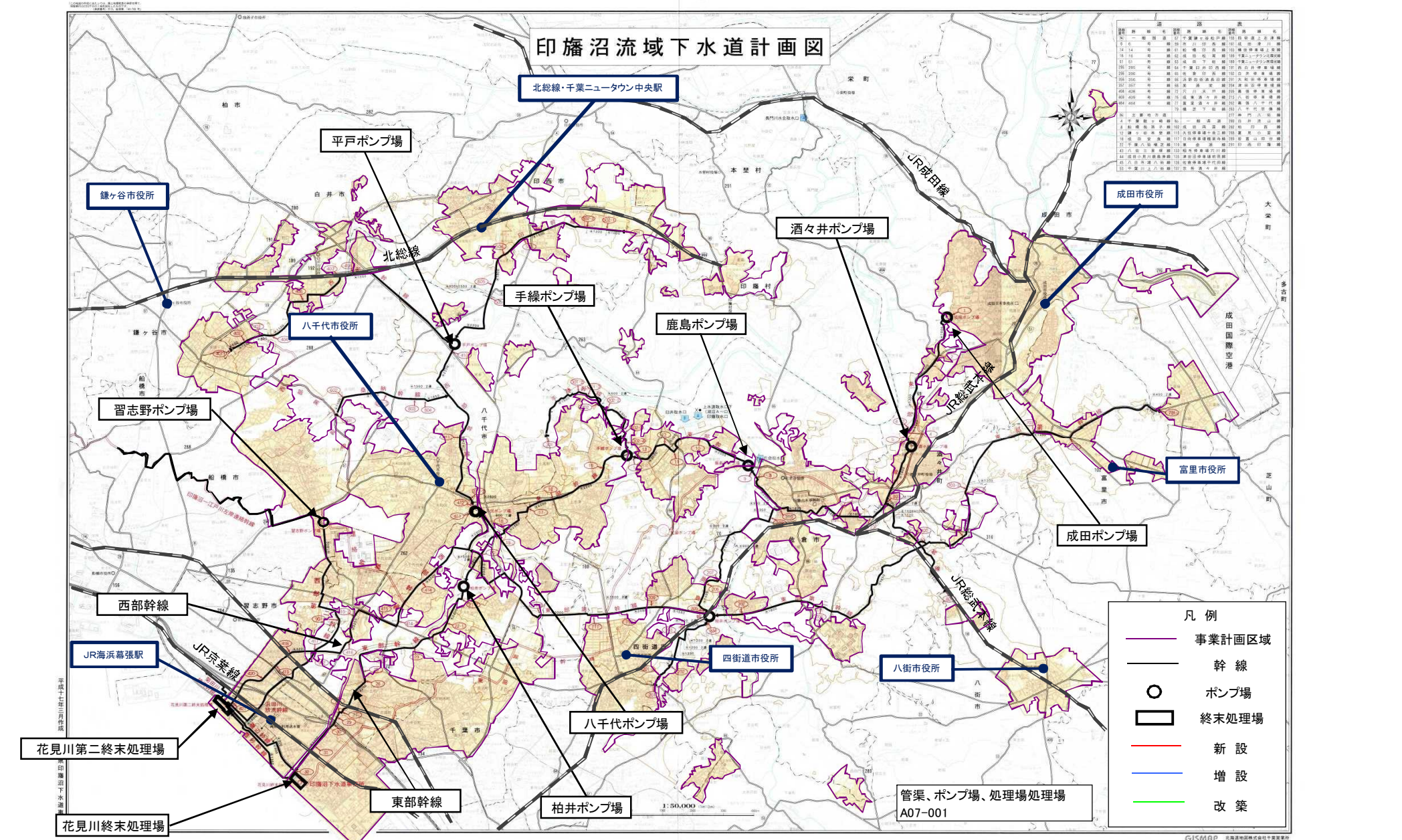


計画の名称	千葉県の流れ下水道整備による快適な生活環境の実現(重点計画)		
計画の期間	令和3年度 ~ 令和7年度 (5年間)	交付対象	千葉県

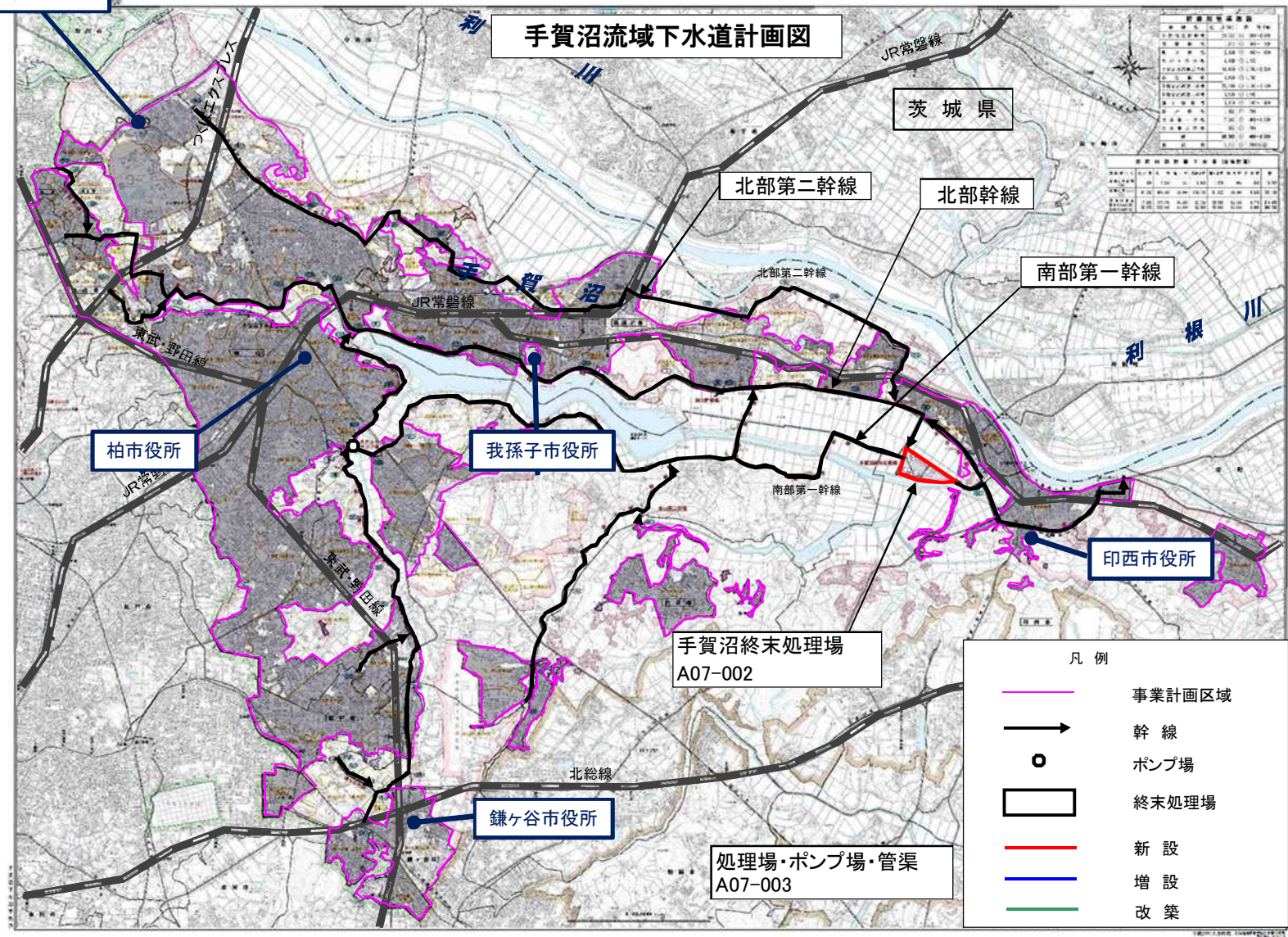


路線	区間	延長	管径	管種	管敷	ポンプ場	処理場
1	平戸ポンプ場	1.0	φ1,000	FRP	100	平戸ポンプ場	花見川第二終末処理場
2	酒々井ポンプ場	1.0	φ1,000	FRP	100	酒々井ポンプ場	花見川第二終末処理場
3	手繰ポンプ場	1.0	φ1,000	FRP	100	手繰ポンプ場	花見川第二終末処理場
4	鹿島ポンプ場	1.0	φ1,000	FRP	100	鹿島ポンプ場	花見川第二終末処理場
5	八千代ポンプ場	1.0	φ1,000	FRP	100	八千代ポンプ場	花見川第二終末処理場
6	柏井ポンプ場	1.0	φ1,000	FRP	100	柏井ポンプ場	花見川第二終末処理場
7	成田ポンプ場	1.0	φ1,000	FRP	100	成田ポンプ場	花見川第二終末処理場
8	八街市役所	1.0	φ1,000	FRP	100	八街市役所	花見川第二終末処理場
9	四街道市役所	1.0	φ1,000	FRP	100	四街道市役所	花見川第二終末処理場
10	八千代市役所	1.0	φ1,000	FRP	100	八千代市役所	花見川第二終末処理場
11	八千代市役所	1.0	φ1,000	FRP	100	八千代市役所	花見川第二終末処理場
12	八千代市役所	1.0	φ1,000	FRP	100	八千代市役所	花見川第二終末処理場
13	八千代市役所	1.0	φ1,000	FRP	100	八千代市役所	花見川第二終末処理場
14	八千代市役所	1.0	φ1,000	FRP	100	八千代市役所	花見川第二終末処理場
15	八千代市役所	1.0	φ1,000	FRP	100	八千代市役所	花見川第二終末処理場
16	八千代市役所	1.0	φ1,000	FRP	100	八千代市役所	花見川第二終末処理場
17	八千代市役所	1.0	φ1,000	FRP	100	八千代市役所	花見川第二終末処理場
18	八千代市役所	1.0	φ1,000	FRP	100	八千代市役所	花見川第二終末処理場
19	八千代市役所	1.0	φ1,000	FRP	100	八千代市役所	花見川第二終末処理場
20	八千代市役所	1.0	φ1,000	FRP	100	八千代市役所	花見川第二終末処理場
21	八千代市役所	1.0	φ1,000	FRP	100	八千代市役所	花見川第二終末処理場
22	八千代市役所	1.0	φ1,000	FRP	100	八千代市役所	花見川第二終末処理場
23	八千代市役所	1.0	φ1,000	FRP	100	八千代市役所	花見川第二終末処理場
24	八千代市役所	1.0	φ1,000	FRP	100	八千代市役所	花見川第二終末処理場
25	八千代市役所	1.0	φ1,000	FRP	100	八千代市役所	花見川第二終末処理場
26	八千代市役所	1.0	φ1,000	FRP	100	八千代市役所	花見川第二終末処理場
27	八千代市役所	1.0	φ1,000	FRP	100	八千代市役所	花見川第二終末処理場
28	八千代市役所	1.0	φ1,000	FRP	100	八千代市役所	花見川第二終末処理場
29	八千代市役所	1.0	φ1,000	FRP	100	八千代市役所	花見川第二終末処理場
30	八千代市役所	1.0	φ1,000	FRP	100	八千代市役所	花見川第二終末処理場
31	八千代市役所	1.0	φ1,000	FRP	100	八千代市役所	花見川第二終末処理場
32	八千代市役所	1.0	φ1,000	FRP	100	八千代市役所	花見川第二終末処理場
33	八千代市役所	1.0	φ1,000	FRP	100	八千代市役所	花見川第二終末処理場
34	八千代市役所	1.0	φ1,000	FRP	100	八千代市役所	花見川第二終末処理場
35	八千代市役所	1.0	φ1,000	FRP	100	八千代市役所	花見川第二終末処理場
36	八千代市役所	1.0	φ1,000	FRP	100	八千代市役所	花見川第二終末処理場
37	八千代市役所	1.0	φ1,000	FRP	100	八千代市役所	花見川第二終末処理場
38	八千代市役所	1.0	φ1,000	FRP	100	八千代市役所	花見川第二終末処理場
39	八千代市役所	1.0	φ1,000	FRP	100	八千代市役所	花見川第二終末処理場
40	八千代市役所	1.0	φ1,000	FRP	100	八千代市役所	花見川第二終末処理場
41	八千代市役所	1.0	φ1,000	FRP	100	八千代市役所	花見川第二終末処理場
42	八千代市役所	1.0	φ1,000	FRP	100	八千代市役所	花見川第二終末処理場
43	八千代市役所	1.0	φ1,000	FRP	100	八千代市役所	花見川第二終末処理場
44	八千代市役所	1.0	φ1,000	FRP	100	八千代市役所	花見川第二終末処理場
45	八千代市役所	1.0	φ1,000	FRP	100	八千代市役所	花見川第二終末処理場
46	八千代市役所	1.0	φ1,000	FRP	100	八千代市役所	花見川第二終末処理場
47	八千代市役所	1.0	φ1,000	FRP	100	八千代市役所	花見川第二終末処理場
48	八千代市役所	1.0	φ1,000	FRP	100	八千代市役所	花見川第二終末処理場
49	八千代市役所	1.0	φ1,000	FRP	100	八千代市役所	花見川第二終末処理場
50	八千代市役所	1.0	φ1,000	FRP	100	八千代市役所	花見川第二終末処理場

計画の名称	千葉県 の流域下水道整備による快適な生活環境の実現(重点計画)		
計画の期間	令和3年度 ~ 令和7年度 (5年間)	交付対象	千葉県

常磐道・柏IC

手賀沼流域下水道計画図



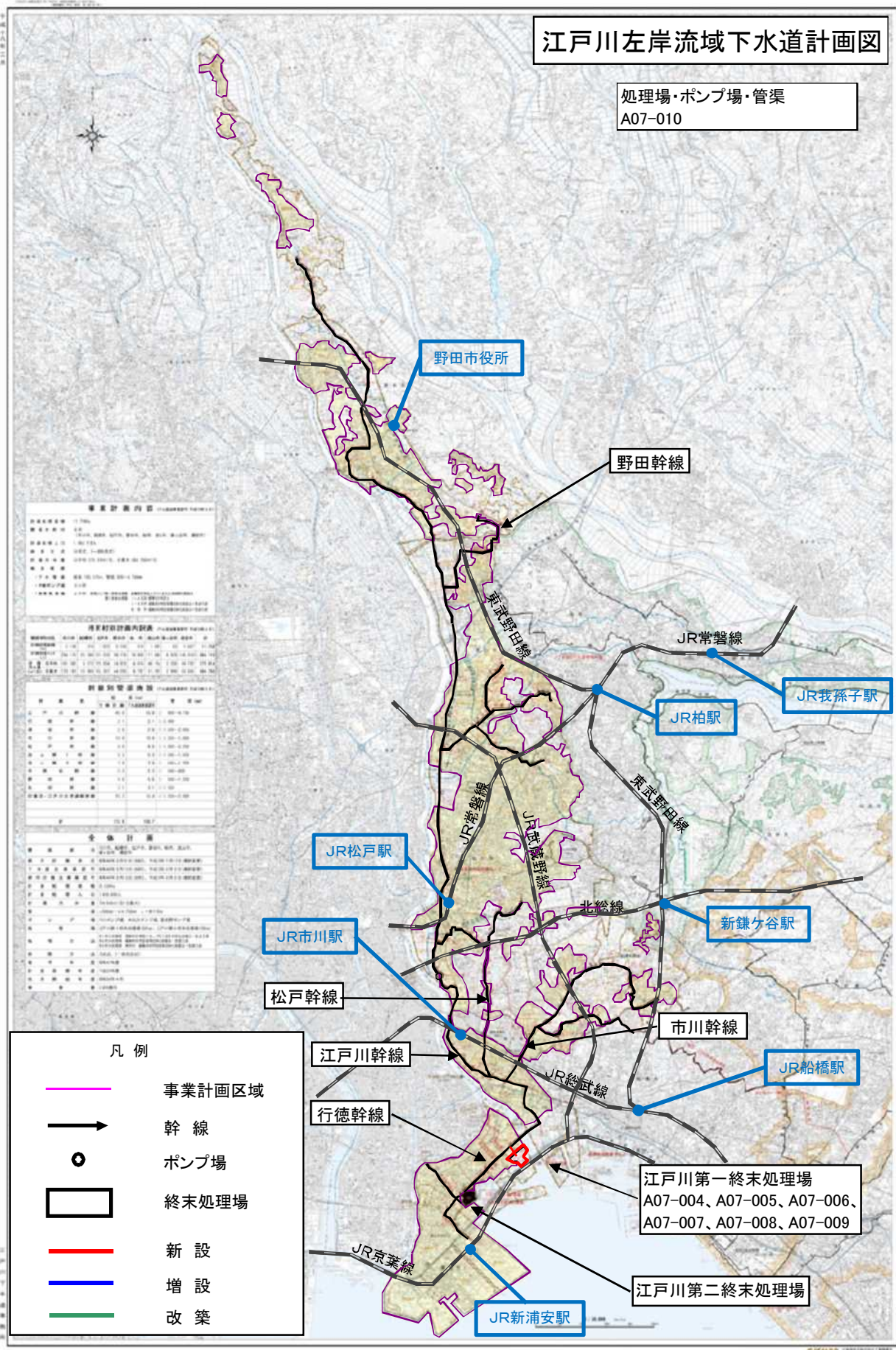
凡例

	事業計画区域
	幹線
	ポンプ場
	終末処理場
	新設
	増設
	改築

計画の名称 千葉県の流れ下水道整備による快適な生活環境の実現(重点計画)
計画の期間 令和3年度～令和7年度(5年間)

江戸川左岸流域下水道計画図

処理場・ポンプ場・管渠
A07-010



事業計画内容

事業計画区域	1,770ha
事業計画管渠	1,210km
ポンプ場	1カ所
終末処理場	2カ所
新設管渠	1,210km
増設管渠	0km
改築管渠	0km

清泉村計画管内訳表

項目	清泉村	野田町	野田市	合計
事業計画区域	1,770	0	0	1,770
事業計画管渠	1,210	0	0	1,210
ポンプ場	1	0	0	1
終末処理場	2	0	0	2
新設管渠	1,210	0	0	1,210
増設管渠	0	0	0	0
改築管渠	0	0	0	0

清泉町計画管内訳表

項目	清泉町	野田町	野田市	合計
事業計画区域	0	0	0	0
事業計画管渠	0	0	0	0
ポンプ場	0	0	0	0
終末処理場	0	0	0	0
新設管渠	0	0	0	0
増設管渠	0	0	0	0
改築管渠	0	0	0	0

全体計画

項目	清泉村	清泉町	野田町	野田市	合計
事業計画区域	1,770	0	0	0	1,770
事業計画管渠	1,210	0	0	0	1,210
ポンプ場	1	0	0	0	1
終末処理場	2	0	0	0	2
新設管渠	1,210	0	0	0	1,210
増設管渠	0	0	0	0	0
改築管渠	0	0	0	0	0

凡例

- 事業計画区域 (Pink outline)
- 幹線 (Black arrow)
- ポンプ場 (Black circle)
- 終末処理場 (Black rectangle)
- 新設 (Red line)
- 増設 (Blue line)
- 改築 (Green line)

江戸川第一終末処理場
A07-004、A07-005、A07-006、
A07-007、A07-008、A07-009

江戸川第二終末処理場

計画の名称	千葉県の流域下水道整備による快適な生活環境の実現(重点計画)
計画の期間	令和3年度 ~ 令和7年度 (5年間)

千葉県流域下水道計画図

下水道広域化推進総合事業
A07-011

凡 例

-----	行政区境界
■	印旛沼流域下水道全体計画区域
■	手賀沼流域下水道全体計画区域
■	江戸川左岸流域下水道全体計画区域
○	中継ポンプ場
□	終末処理場
—	幹線管路平成30年3月末整備完了区画
—	整備中区画
—	未整備区画

