

Chiba Weekly Report

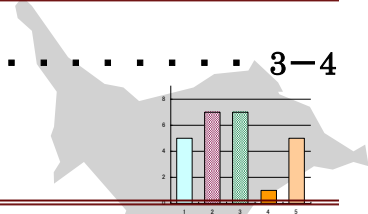
2025 — 第3週 — 2025/1/13～2025/1/19

千葉県結核・感染症週報

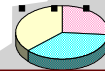
千葉県感染症天気図 2

今週の注目疾患 3-4

感染性胃腸炎、後天性免疫不全症候群



全数報告疾患集計表 5



定点報告（五類感染症）

疾病別グラフ 6-10

〈男女合計〉

RS ウイルス感染症・咽頭結膜熱・A 群溶血性レンサ球菌咽頭炎・感染性胃腸炎・
水痘・手足口病・伝染性紅斑・突発性発しん・ヘルパンギーナ・
流行性耳下腺炎・インフルエンザ・新型コロナウイルス感染症（COVID-19）・
急性出血性結膜炎・流行性角結膜炎・クラミジア肺炎・細菌性髄膜炎・
マイコプラズマ肺炎・無菌性髄膜炎・感染性胃腸炎（ロタウイルス）

疾患別・保健所別・年齢階級別集計表 11-15

〈男女合計〉

RS ウイルス感染症・咽頭結膜熱・A 群溶血性レンサ球菌咽頭炎・感染性胃腸炎・
水痘・手足口病・伝染性紅斑・突発性発しん・ヘルパンギーナ・
流行性耳下腺炎・インフルエンザ・新型コロナウイルス感染症（COVID-19）・
急性出血性結膜炎・流行性角結膜炎

定点把握対象の五類感染症

千葉県感染症天気図 2025年 第3週
 定点当たり報告数＝報告数/定点医療機関数

上段は定点当たり報告数
 下段は報告数

定点	疾病名	流行状況	コメント	3週	2週	1週	52週	51週
小児科	小児科定点医療機関数			128	128	104	126	126
	RSウイルス感染症			0.10 13	0.11 14	0.09 9	0.19 24	0.16 20
	咽頭結膜熱			0.11 14	0.30 38	0.02 2	0.35 44	0.31 39
	A群溶血性レンサ球菌咽頭炎		習志野(9.3)、長生(5.5)、船橋市(4.4)	2.68 343	2.61 334	0.66 69	3.28 413	3.74 471
	感染性胃腸炎		印旛(8.8)、松戸(7.3)、千葉市(7.1)	5.84 748	5.35 685	1.03 107	4.27 538	5.23 659
	水痘			0.11 14	0.25 32	0.08 8	0.13 16	0.26 33
	手足口病			0.09 11	0.13 17	0.08 8	0.55 69	1.13 143
	伝染性紅斑		山武(4.8)、船橋市(4.3)、長生(4.3)	2.60 333	2.70 346	0.42 44	1.79 226	2.20 277
	突発性発しん			0.15 19	0.21 27	0.04 4	0.25 32	0.21 26
	ヘルパンギーナ			0.02 2	0.01 1	0.00 0	0.04 5	0.00 0
	流行性耳下腺炎			0.02 3	0.05 6	0.01 1	0.04 5	0.03 4
	インフルエンザ / COVID-19	インフルエンザ/COVID-19定点医療機関数			204	203	172	203
インフルエンザ			君津(31.9)、香取(27.8)、海匝(26.3)	19.62 4002	39.91 8101	28.33 4872	78.98 16033	60.03 12187
新型コロナウイルス感染症(COVID-19)			君津(10.9)、香取(9.8)、夷隅(9.8)	6.33 1291	7.84 1591	4.22 726	7.45 1513	5.85 1187
眼科	眼科定点医療機関数			35	34	28	35	35
	急性出血性結膜炎			0.00 0	0.12 4	0.00 0	0.03 1	0.03 1
	流行性角結膜炎		君津(4.0)、印旛(3.5)、市原(2.5)	1.00 35	1.29 44	0.14 4	0.94 33	0.89 31
基幹病院	基幹定点医療機関数			9	9	9	9	9
	クラミジア肺炎(オウム病を除く)			0.00 0	0.00 0	0.00 0	0.00 0	0.00 0
	細菌性髄膜炎			0.00 0	0.11 1	0.00 0	0.11 1	0.00 0
	マイコプラズマ肺炎		10歳未満3例、50代1例	0.44 4	0.67 6	0.56 5	1.56 14	1.33 12
	無菌性髄膜炎			0.00 0	0.00 0	0.00 0	0.00 0	0.00 0
	感染性胃腸炎(ロタウイルス)		10代1例	0.11 1	0.00 0	0.00 0	0.11 1	0.00 0
全数	風しん			0	0	0	0	0
	麻しん			0	0	0	0	0

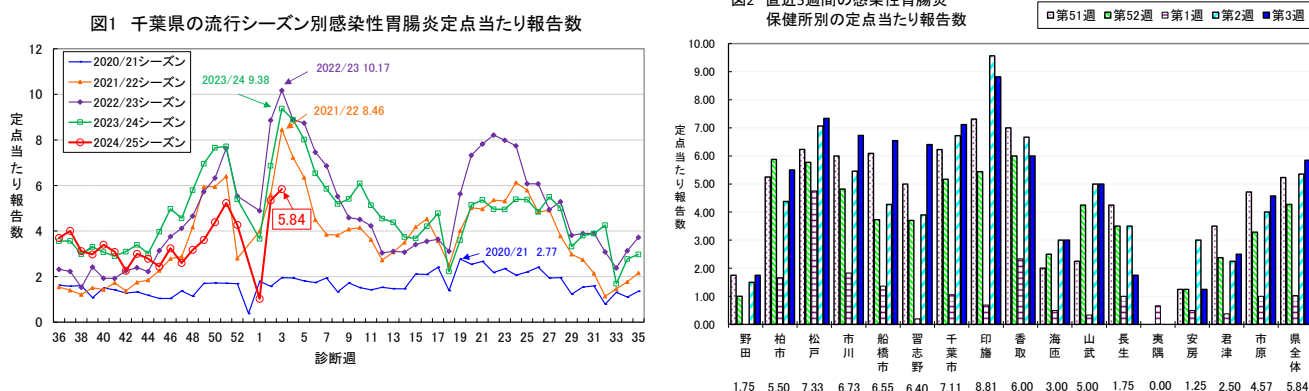
備考1 増加 やや増加 変化なし やや減少 減少
 * COVID-19を除く

備考2 数値は診断日を基準とします。報告の追加、取り下げ等により、今後変動することがあります。

【今週の注目疾患】

《感染性胃腸炎》

2025年第3週における県内の小児科定点医療機関からの定点当たり報告数は、前週の5.35(人)から増加し、5.84(人)となった(図1)。保健所管内別では、印旛8.81(人)、松戸7.33(人)、千葉市7.11(人)からの報告が多かった(図2)。感染性胃腸炎は通年で発生が見られるが、特に冬季に流行するため、引き続き注意が必要である。



感染性胃腸炎は、多種多様な病原体による嘔吐、下痢を主症状とする感染症である。ウイルスが占める割合が多いが、細菌、寄生虫も本疾患の起病病原体である。ウイルス性のもではノロウイルス、サポウイルス、アストロウイルス、ロタウイルス、腸管アデノウイルスなどがみられるが、その中でも、ノロウイルスによる感染性胃腸炎は特に冬季に流行することが知られている。乳幼児や高齢者等では、嘔吐、下痢によって脱水症状になることや、体力を消耗することがある。特に高齢者では嘔吐物による誤嚥性肺炎を起こすこともあり、注意を要する¹⁾。

現在ノロウイルス・サポウイルス・アデノウイルス等による感染性胃腸炎に使用可能なワクチンはない。また、消毒用エタノールのみでは十分な効果を期待できないことから、感染を予防するためには、食品類の十分な加熱、石けんと流水による手洗いの励行、嘔吐物・糞便等の迅速かつ適切な処理（使い捨てのガウン（エプロン）、マスクと手袋を着用する、飛散しないようペーパータオル等で静かにふき取る）及び次亜塩素酸ナトリウム（塩素濃度約200～1000ppm）等による汚染区域の消毒が重要となる。手指に付着しているウイルスを減らす最も有効な方法は、石けんと流水による手洗いである。なお、手袋をしている場合であっても、嘔吐物・糞便等の処理やオムツ交換を行った後は必ず手洗いを行うことが重要である²⁾。

■参考・引用

1)国立感染症研究所：IDWR 2022 年第5号<注目すべき感染症> 感染性胃腸炎

<https://www.niid.go.jp/niid/ja/intestinal-m/intestinal-idwrc.html>

2)厚生労働省：ノロウイルスに関するQ&A

https://www.mhlw.go.jp/stf/seisakunitsuite/bunya/kenkou_iryuu/shokuhin/syokuchu/kanren/yobou/040204-1.html

《後天性免疫不全症候群》

2025年第3週に県内医療機関から届出が3例あった（図3）。本年の届出3例のうち、性別は男性2例、女性1例であり、3例とも無症候性キャリアであった。

2024年は、増加に転じた2023年とほぼ同数の35例の届出があった。性別では、男性33例、女性2例、病型では、AIDSが16例、無症候性キャリアが15例であった（図4）。年代は、無症候性キャリアでは15例のうち50代が7例と最も多く、次いで20代及び30代が各3例であり、AIDSでは16例のうち30代が6例と最も多く、次いで50代が5例であった。

図3：2016年から2025年の県内の後天性免疫不全症候群の性別届出数（2025年第3週時点）

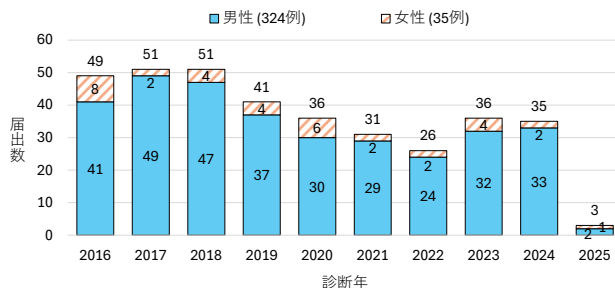
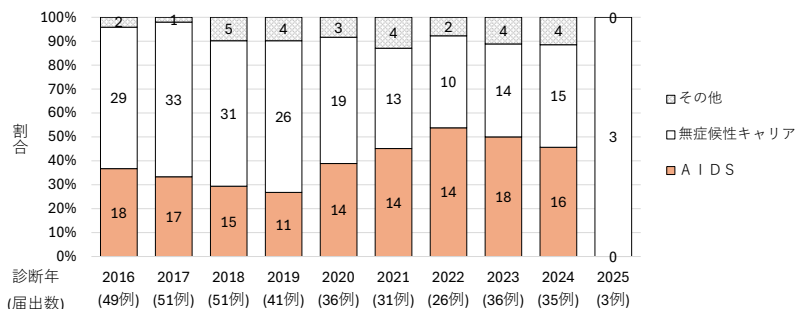


図4：2016年から2025年の県内の後天性免疫不全症候群の病型別届出数・割合（2025年第3週時点）



後天性免疫不全症候群は、ヒト免疫不全ウイルス（human immunodeficiency virus ; HIV）感染によって生じ、適切な治療が施されないと重篤な全身性免疫不全により日和見感染症や悪性腫瘍を引き起こす状態をいう。HIV感染の自然経過は感染初期（急性期）、無症候期、AIDS発症期の3期に分けられ、時間が経過するとともに免疫システムの破壊が進行するため、早期診断、治療がとても重要となる¹⁾。近年、さまざまな研究において、効果的な抗HIV治療を受けて血液中のウイルス量が検出限界値未満（Undetectable）のレベルに抑えられているHIV陽性者からは他の人に伝播しない（Untransmittable）こと（U=U）が分かってきており、早期治療の開始で新たな感染を防止する（Treatment as Prevention; T as P）という考え方が主流になってきている。

千葉県では無料・匿名の検査を実施しています

県では、保健所等において無料・匿名のエイズ等の検査を日中、夜間、休日に実施しています。感染が気になる方や不安なことがある場合には、県ホームページ等でスケジュールをご確認の上、ぜひご活用ください²⁾。

■参考・引用

- 1)国立感染症研究所：AIDS（後天性免疫不全症候群）とは <https://www.niid.go.jp/niid/ja/kansennohanashi/400-aids-intro.html>
- 2)千葉県健康福祉部疾病対策課：千葉県内のエイズ等相談・検査 <https://www.pref.chiba.lg.jp/shippei/kansenshou/aids/soudan.html>

第3週全数報告疾患集計表

一類感染症	今週	累計(年)
エボラ出血熱	0	0
クリミア・コンゴ出血熱	0	0
痘そう	0	0
南米出血熱	0	0
ペスト	0	0
マールブルグ病	0	0
ラッサ熱	0	0

二類感染症	今週	累計(年)
急性灰白髄炎	0	0
結核	9	29
ジフテリア	0	0
重症急性呼吸器症候群(SARS)	0	0
中東呼吸器症候群(MERS)	0	0
鳥インフルエンザ(H5N1)	0	0
鳥インフルエンザ(H7N9)	0	0

三類感染症	今週	累計(年)
コレラ	0	0
細菌性赤痢	0	0
腸管出血性大腸菌感染症	3	3
腸チフス	0	1
パラチフス	0	0

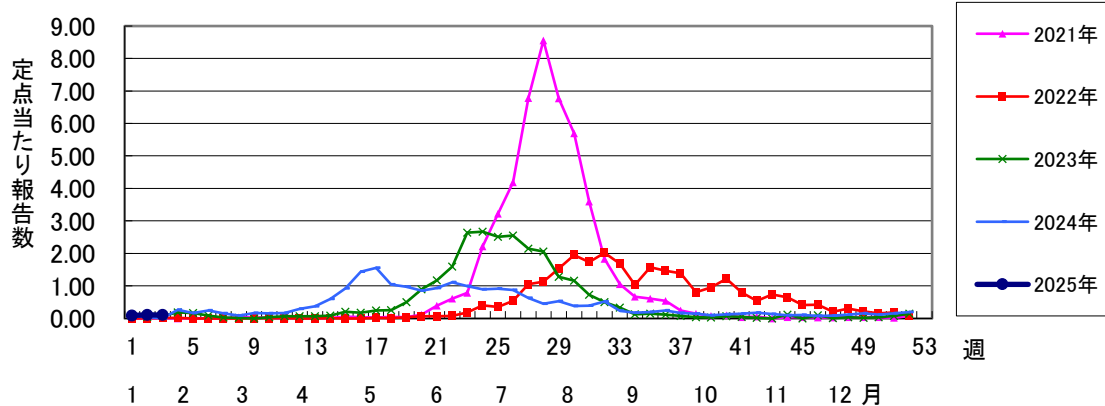
四類感染症(その1)	今週	累計(年)
E型肝炎	1	1
ウエストナイル熱(ウエストナイル脳炎を含む)	0	0
A型肝炎	0	0
エキノコックス症	0	0
エムポックス	0	0
黄熱	0	0
オウム病	0	0
オムスク出血熱	0	0
回帰熱	0	0
キャサヌル森林病	0	0
Q熱	0	0
狂犬病	0	0
コクシジオイデス症	1	1
ジカウイルス感染症	0	0
重症熱性血小板減少症候群(SFTS)	0	0
腎症候性出血熱	0	0
西部ウマ脳炎	0	0
ダニ媒介脳炎	0	0
炭疽	0	0
チクングニア熱	0	0
つつが虫病	0	3
デング熱	0	0
東部ウマ脳炎	0	0
鳥インフルエンザ(H5N1及びH7N9を除く)	0	0
ニパウイルス感染症	0	0

四類感染症(その2)	今週	累計(年)
日本紅斑熱	0	0
日本脳炎	0	0
ハンタウイルス肺症候群	0	0
Bウイルス病	0	0
鼻疽	0	0
ブルセラ症	0	0
ベネズエラウマ脳炎	0	0
ヘンドラウイルス感染症	0	0
発しんチフス	0	0
ボツリヌス症	0	0
マラリア	0	0
野兔病	0	0
ライム病	0	0
リッサウイルス感染症	0	0
リフトバレー熱	0	0
類鼻疽	0	0
レジオネラ症	1	6
レプトスピラ症	0	0
ロッキー山紅斑熱	0	0

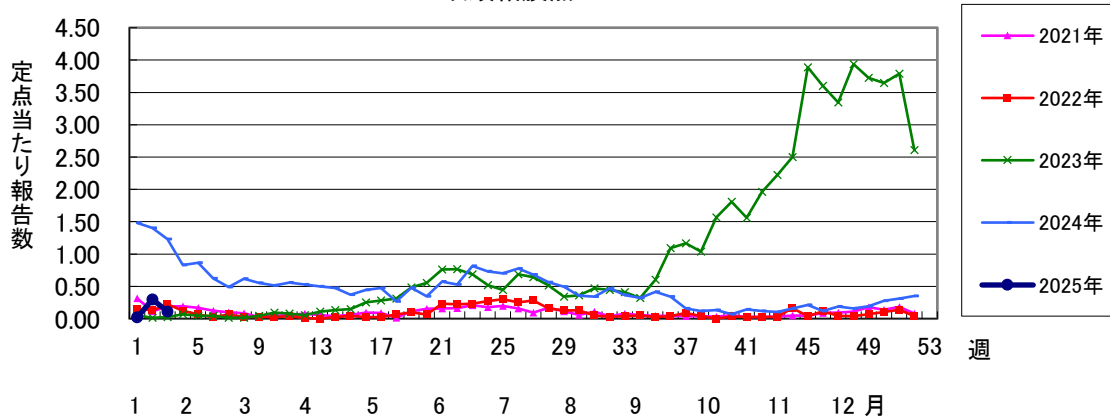
五類感染症(全数)	今週	累計(年)
アメーバ赤痢	0	0
ウイルス性肝炎(E型肝炎及びA型肝炎を除く)	0	0
カルバペネム耐性腸内細菌目細菌感染症	0	2
急性弛緩性麻痺	0	0
急性脳炎(ウエストナイル脳炎、西部ウマ脳炎、ダニ媒介脳炎、東部ウマ脳炎、日本脳炎、ベネズエラウマ脳炎及びリフトバレー熱を除く)	1	6
クリプトスポリジウム症	0	0
クロイツフェルト・ヤコブ病	1	1
劇症型溶血性レンサ球菌感染症	0	5
後天性免疫不全症候群	3	3
ジアルジア症	0	0
侵襲性インフルエンザ菌感染症	0	4
侵襲性髄膜炎菌感染症	0	1
侵襲性肺炎球菌感染症	6	23
水痘(入院例)	0	2
先天性風しん症候群	0	0
梅毒	3	15
播種性クリプトコックス症	0	0
破傷風	0	0
バンコマイシン耐性黄色ブドウ球菌感染症	0	0
バンコマイシン耐性腸球菌感染症	0	0
百日咳	2	5
風しん	0	0
麻しん	0	0
薬剤耐性アシネトバクター感染症	1	1

新型インフルエンザ等感染症	今週	累計(年)
新型インフルエンザ	0	0
再興型インフルエンザ	0	0

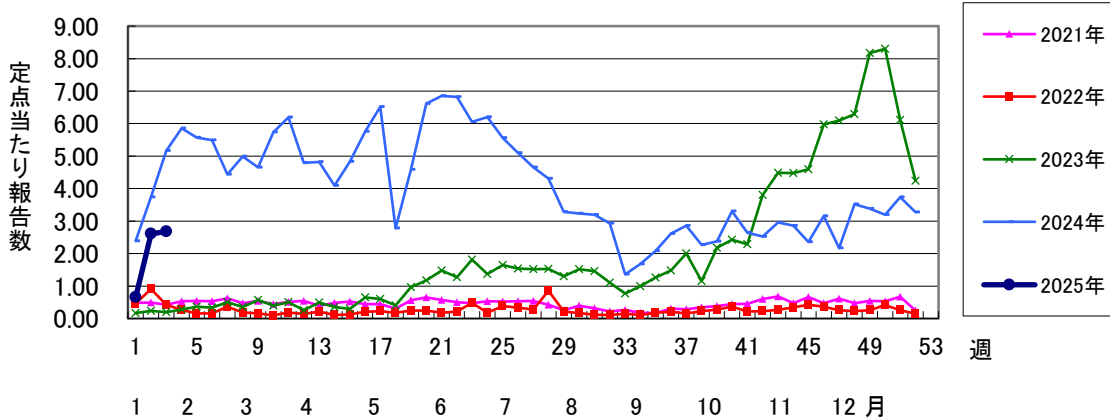
RSウイルス感染症



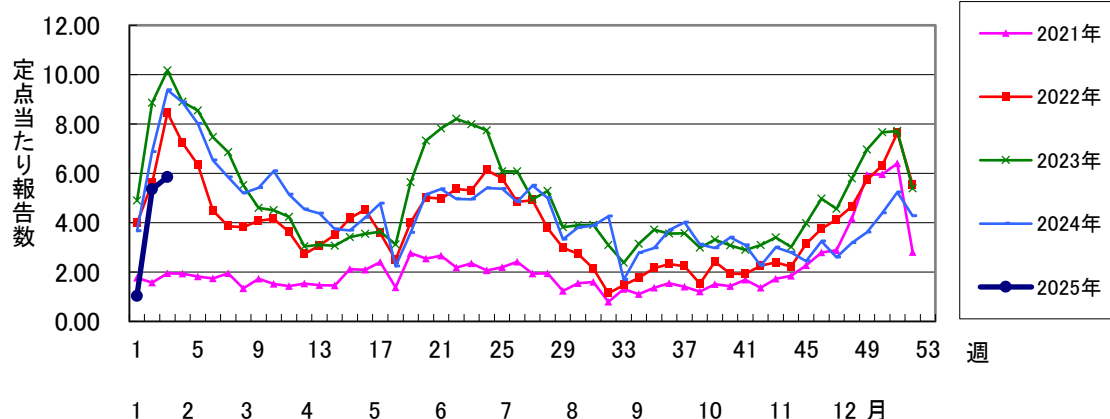
咽頭結膜熱

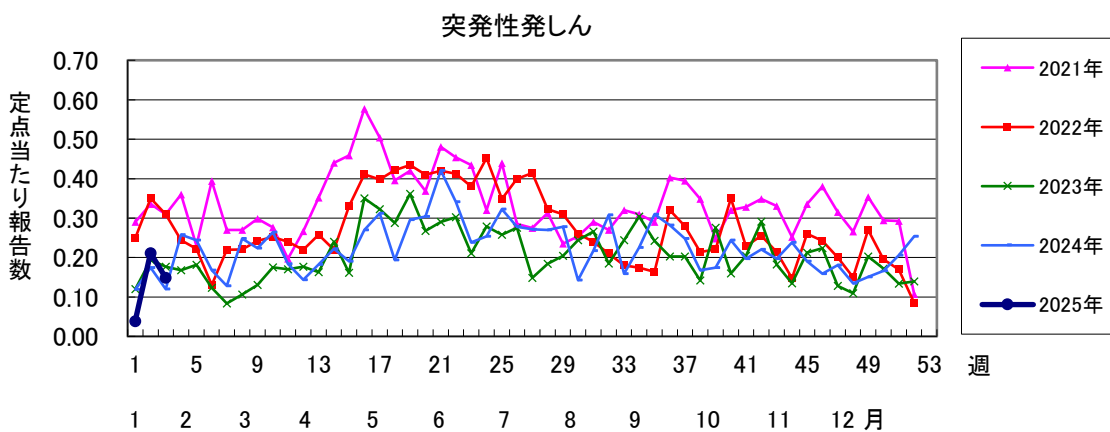
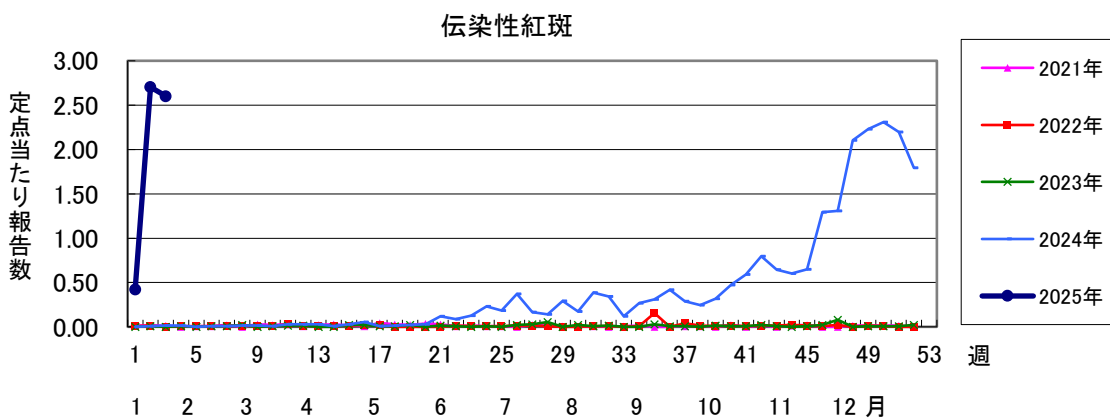
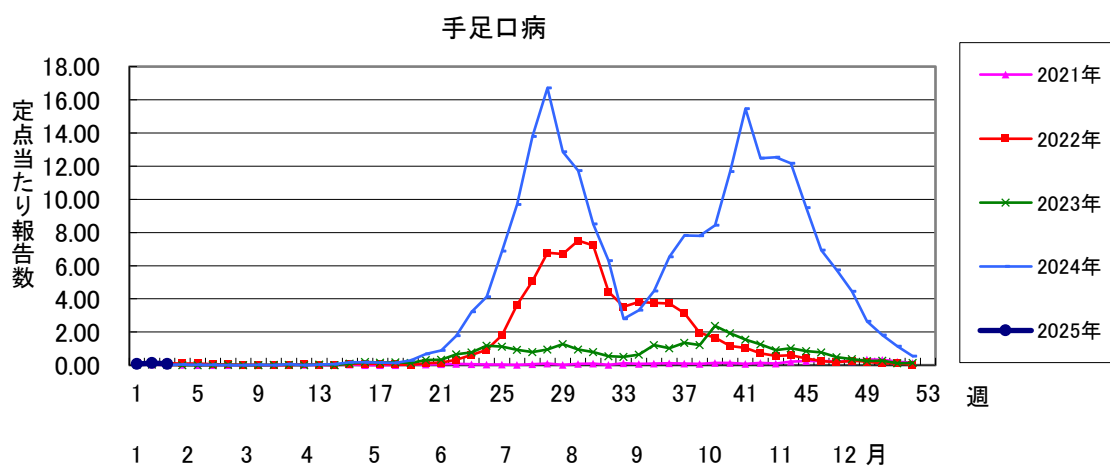
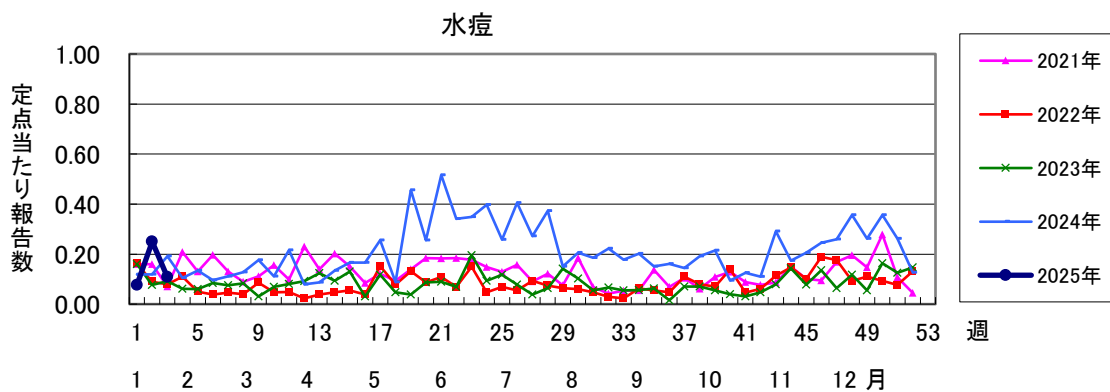


A群溶血性レンサ球菌咽頭炎

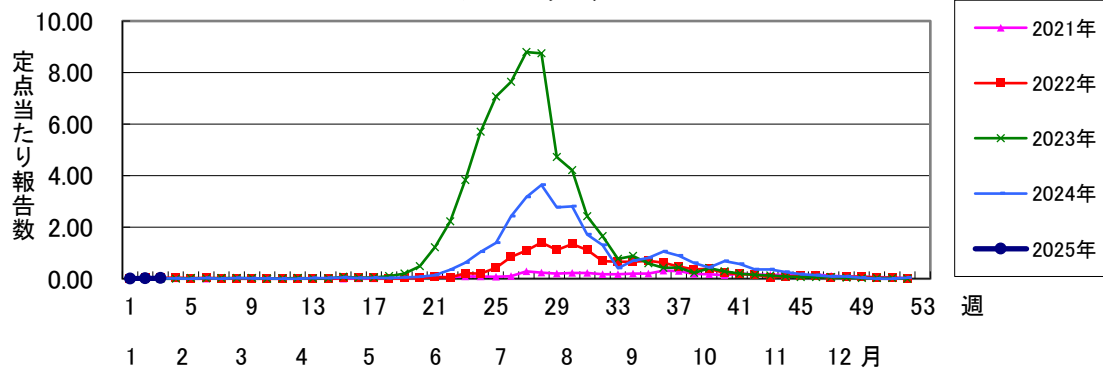


感染性胃腸炎

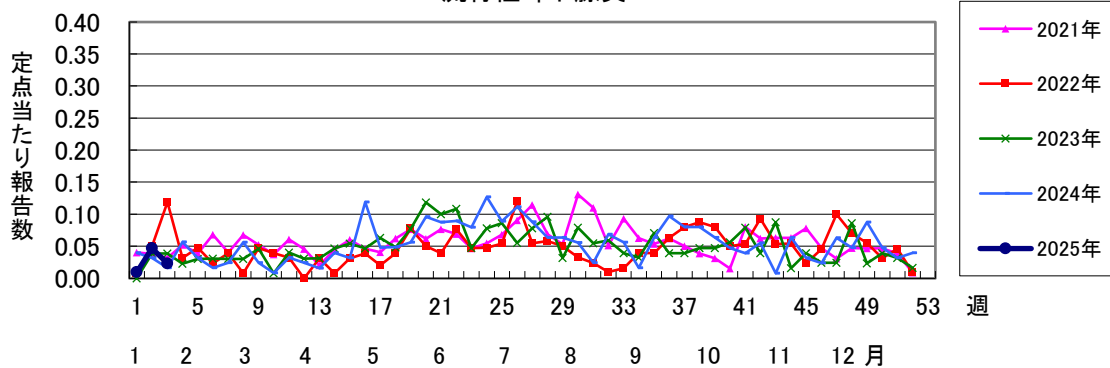




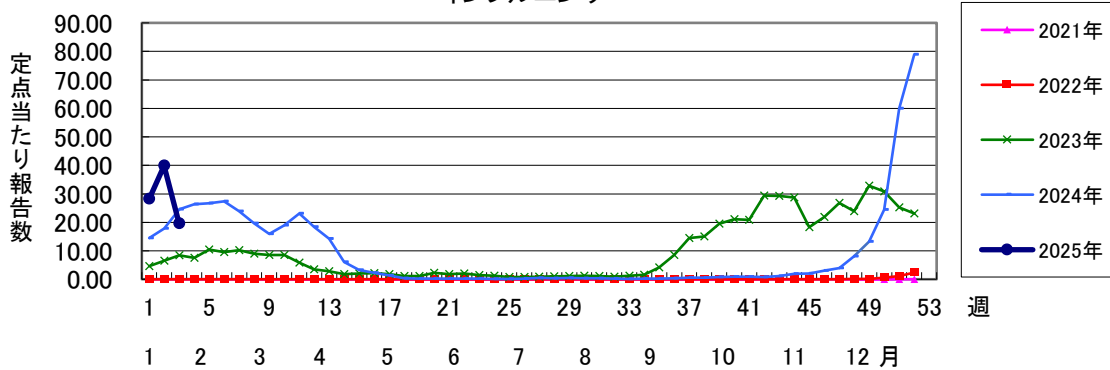
ヘルパンギーナ



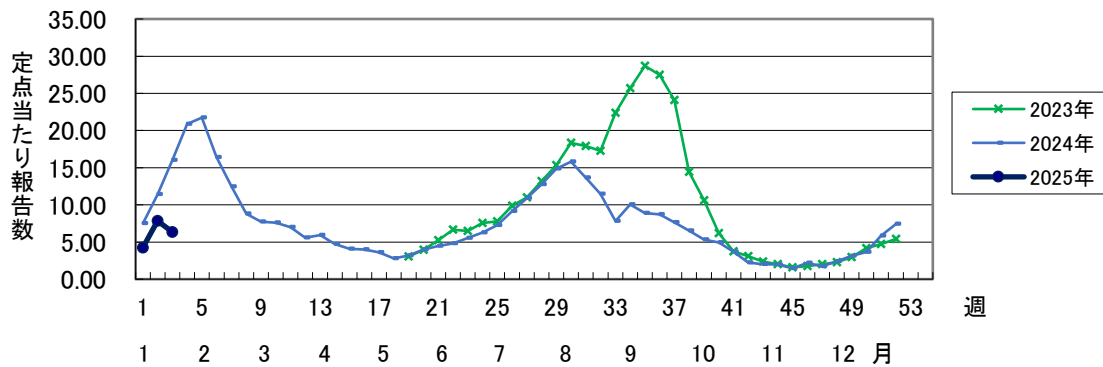
流行性耳下腺炎



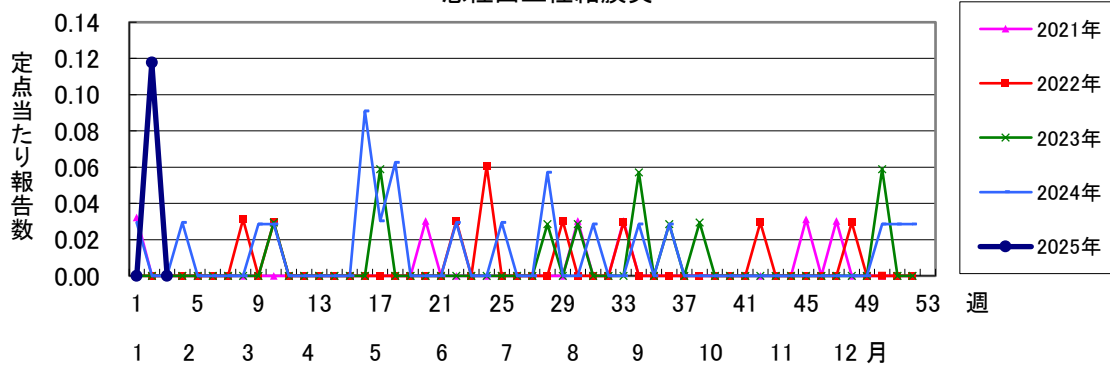
インフルエンザ



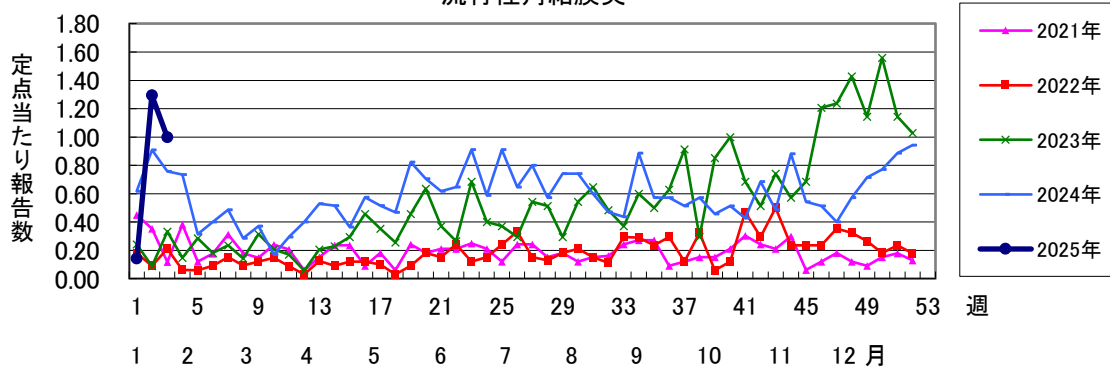
新型コロナウイルス感染症



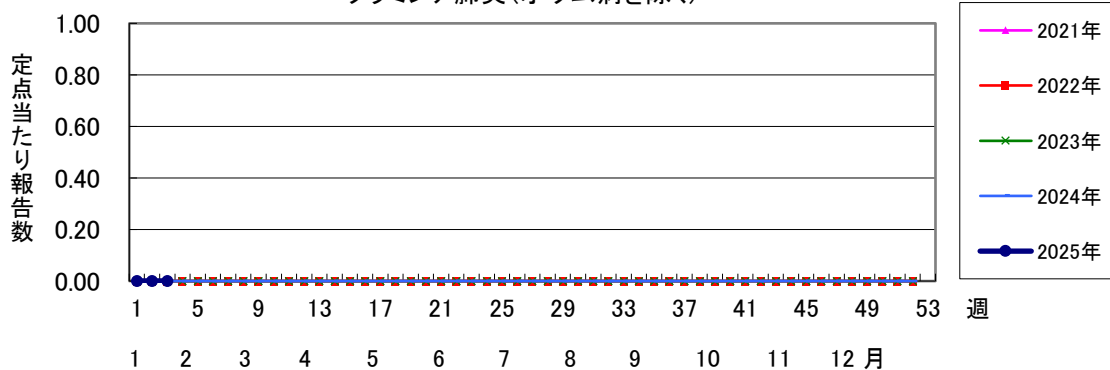
急性出血性結膜炎



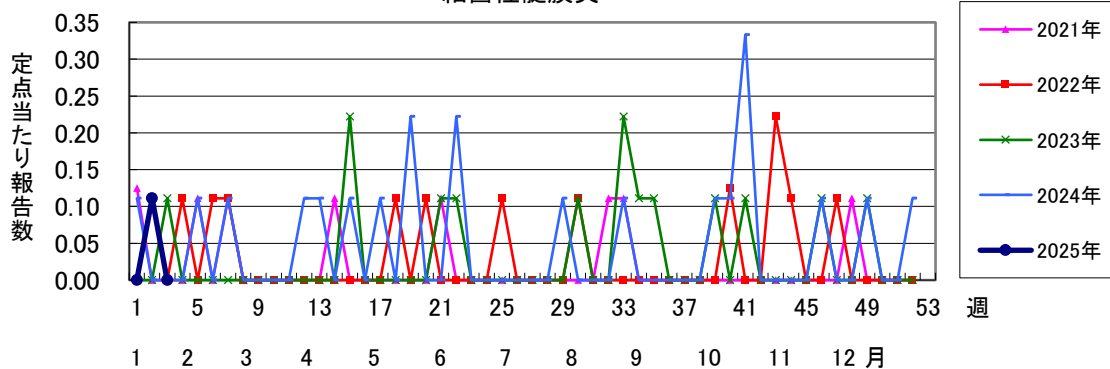
流行性角結膜炎



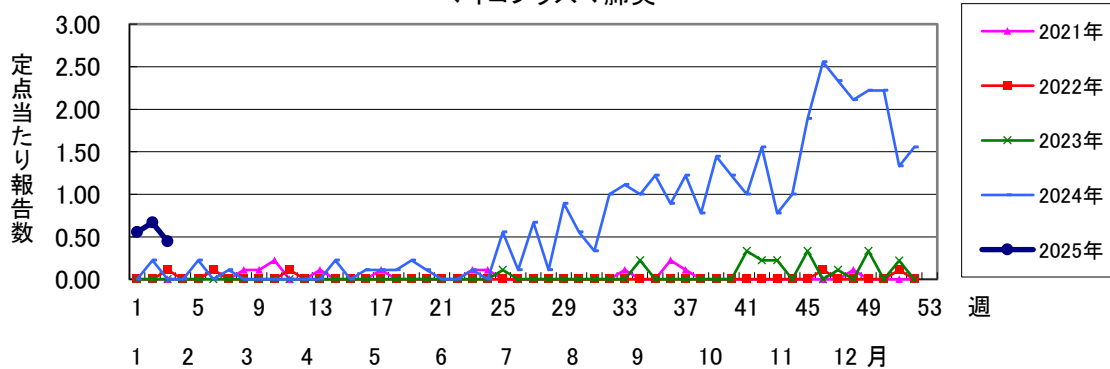
クラミジア肺炎(オウム病を除く)



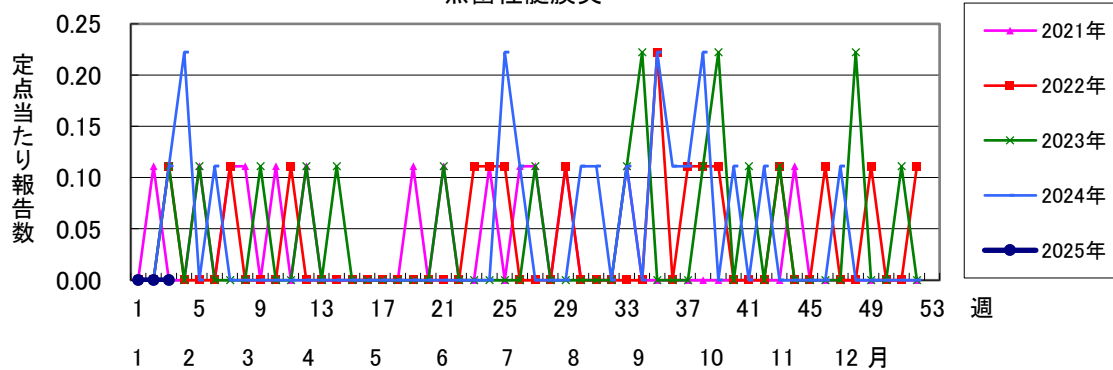
細菌性髄膜炎



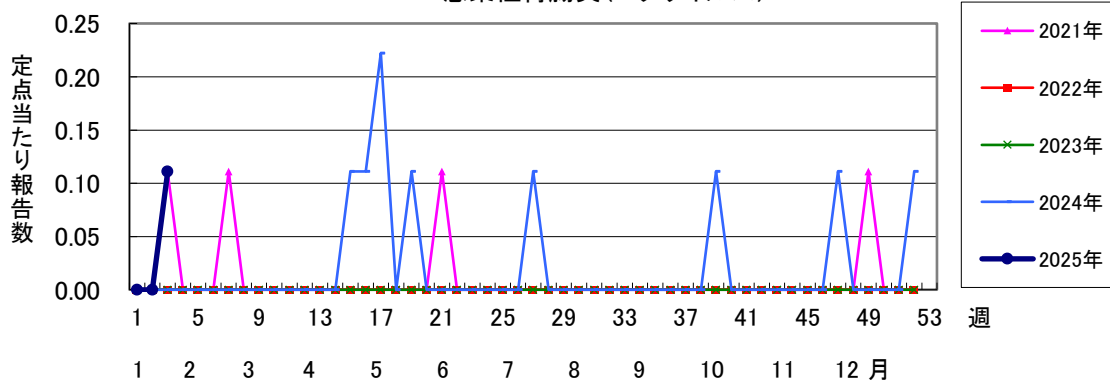
マイコプラズマ肺炎



無菌性髄膜炎



感染性胃腸炎(ロタウイルス)



2025年		第 3 週 保健所別、年齢群別報告数(男女合計)													No.1				
		野	柏	松	市	船	習	千	印	香	海	山	長	夷	安	君	市	合	
		田	市	戸	川	橋	志	葉	旛	取	匝	武	生	隅	房	津	原	計	
小児科定点数		4	8	15	11	11	10	18	16	3	2	4	4	3	4	8	7	128	
RSウイルス感染症	～5ヶ月			1														1	
	～11ヶ月			2	1													3	
	1歳					1		1	2									4	
	2歳	1				1		2	1									5	
	3歳																		
	4歳																		
	5歳																		
	6歳																		
	7歳																		
	8歳																		
9歳																			
10～14歳																			
15～19歳																			
20歳以上																			
合計		1		3	1	2		3	3									13	
咽頭結膜熱	～5ヶ月																		
	～11ヶ月																		
	1歳			3			1											4	
	2歳		1				1											2	
	3歳														1			1	
	4歳																		
	5歳								2									2	
	6歳									1			1					2	
	7歳													1				2	
	8歳					1	1	1										3	
9歳																			
10～14歳																			
15～19歳																			
20歳以上																			
合計			4			1	3	1	3			1			1		14		
A群溶血性レンサ球菌咽頭炎	～5ヶ月																		
	～11ヶ月																		
	1歳			4			10			1		2						17	
	2歳	1		3	2		9	2	3			2						22	
	3歳	1		5		4	11		4		1							26	
	4歳	3	1	10	1	3	10	2	8	1			2			1		42	
	5歳	1	2	8	2	8	8	4	3		1		1					38	
	6歳	2		8		10	4	4	5	1	2	1						37	
	7歳	1		5	2	5	9	6	5			1	1					35	
	8歳		2	7	3	1	3	1	5	1	1							24	
9歳	2		2	1	5	6		5		1	1	2			3		28		
10～14歳	1		9	3	12	9	2	5			1	4			1		47		
15～19歳	1					1						2				1	5		
20歳以上		1				13		1			1	6					22		
合計		13	6	61	14	48	93	21	44	3	7	5	22		5	1	343		
感染性胃腸炎	～5ヶ月			1			1	2	2	1								8	
	～11ヶ月		1	5	5	2	3	11	9	2		1	1				1	41	
	1歳	2	7	20	14	13	5	18	14	2	1	1				1	7	105	
	2歳		4	18	7	11	9	16	17		3	1	1			3	1	91	
	3歳	1	2	7	4	15	2	15	10	1		1				1	3	62	
	4歳		5	12	7	7	1	10	15	1					1	2	2	63	
	5歳		5	6	6	1	3	9	10			1				1	2	44	
	6歳		3	9	5	6	5	6	11	1	1		1		1	1	2	52	
	7歳	2	3	4	3	5	2	7	10	1		2	2			1	1	43	
	8歳	1	2	9	1		4	7	15								1	40	
9歳		1	7	3	1	2	4	3			2						23		
10～14歳		10	9	5	9	6	21	17	1	1	2	1		1	3	6	92		
15～19歳			2	2				2							1		7		
20歳以上	1	1	1	12	2	21	2	6	8		9	1		2	5	6	77		
合計		7	44	110	74	72	64	128	141	18	6	20	7		5	20	32	748	

2025年		第 3 週 保健所別、年齢群別報告数(男女合計)													No.2				
		野	柏	松	市	船	習	千	印	香	海	山	長	夷	安	君	市	合	
		田	市	戸	川	橋	志	葉	旛	取	匝	武	生	隅	房	津	原	計	
小児科定点数		4	8	15	11	11	10	18	16	3	2	4	4	3	4	8	7	128	
水痘	～5ヶ月 ～11ヶ月																		
	1歳										1							1	
	2歳																		
	3歳																		
	4歳				1													1	
	5歳						1											1	
	6歳		1				1											2	
	7歳		1															1	
	8歳																		
	9歳								2										2
10～14歳				1			1	2										4	
15～19歳				1					1									2	
20歳以上																			
合計		2	3				3	4	1		1							14	
手足口病	～5ヶ月 ～11ヶ月																		
	1歳			2			1											3	
	2歳									1								1	
	3歳																		
	4歳					1												1	
	5歳							1										1	
	6歳					1		1					1				1	4	
	7歳																		
	8歳																		
	9歳																		
10～14歳									1									1	
15～19歳																			
20歳以上																			
合計			2		2	1	2	2					1			1		11	
伝染性紅斑	～5ヶ月 ～11ヶ月							1										1	
	1歳		2	5	4	1	1	1	1		2	1	1					19	
	2歳			3	2	2		4	1				3					15	
	3歳		2	5	2	7	2	6	7		1	11	2				1	46	
	4歳	2	5	11	8	11	4	3	5		1	2	3			1		56	
	5歳		6	11	8	7	7	7	4	2	2	1	1			1	2	59	
	6歳		8	10	3	6		5	8			4	1			2	1	48	
	7歳		2	3	4	2	3	6	3		1		3			1		28	
	8歳		2	4	5	7	4	4	2				1				1	30	
	9歳	1	1	3	3	2	1	3	1				1					16	
10～14歳		4	2	2	2	1	1	1				1		1			15		
15～19歳																			
20歳以上																			
合計		3	32	57	41	47	23	41	33	2	7	19	17		1	5	5	333	
突発性発しん	～5ヶ月 ～11ヶ月						1											1	
	1歳	1			2	1		2	3							1		10	
	2歳							2	1									3	
	3歳					2		2										4	
	4歳						1											1	
	5歳																		
	6歳																		
	7歳																		
	8歳																		
	9歳																		
10～14歳																			
15～19歳																			
20歳以上																			
合計		1		2	3	2	6	4							1			19	

2025年		第 3 週 保健所別、年齢群別報告数(男女合計)														No.3		
		野	柏	松	市	船	習	千	印	香	海	山	長	夷	安	君	市	合
		田	市	戸	川	市	野	市	旛	取	匝	武	生	隅	房	津	原	計
小児科定点数		4	8	15	11	11	10	18	16	3	2	4	4	3	4	8	7	128
ヘルパンギーナ	～5ヶ月 ～11ヶ月																	
	1歳																	
	2歳							1										1
	3歳																	
	4歳																	
	5歳																	
	6歳																	
	7歳																	
	8歳																	
	9歳																	
10～14歳								1									1	
15～19歳																		
20歳以上																		
合計								2									2	
流行性耳下腺炎	～5ヶ月 ～11ヶ月																	
	1歳																	
	2歳																	
	3歳																	
	4歳																	
	5歳								1									1
	6歳																	
	7歳															1		1
	8歳																	
	9歳																	
10～14歳								1									1	
15～19歳																		
20歳以上																		
合計								2							1		3	

2025年 第3週 保健所別、年齢群別報告数(男女合計) No.4

		野田	柏市	松戸	市川	船橋市	習志野	千葉市	印旛	香取	海浜	山武	長生	夷隅	安房	君津	市原	合	
インフルCOVID-19定点数		7	13	23	18	17	15	28	24	6	4	6	7	5	7	13	11	204	
インフル エンザ	～5ヶ月		1		3		1	4	7	1								17	
	～11ヶ月	1	2	5	2	2	3	3	5		1	1					2	2	29
	1歳	8	7	21	12	8	9	10	22	4	3	2	8				15	9	138
	2歳	11	13	16	8	9	6	15	13	5	3	2	2				16	5	124
	3歳	12	12	26	14	12	12	14	15	1	5	3	2	1			12	14	155
	4歳	8	17	32	10	10	17	10	19	3	7	2	5	2	1		23	7	173
	5歳	6	15	30	15	28	20	17	18	2	11	2	1		1	12	12		190
	6歳	15	12	28	20	25	14	21	42	9	6	4	1		2	21	7		227
	7歳	6	9	22	13	12	17	25	34	8	7	4	3	1	2	23	11		197
	8歳	4	9	20	14	18	12	16	24	8	3	1		3	2	16	5		155
	9歳	15	11	19	8	13	12	23	31	4	2	2		1	4	18	10		173
	10～14歳	40	23	72	32	53	40	50	89	27	14	8	21	2	15	65	49		600
	15～19歳	5	22	20	13	20	9	13	29	6	5	4	14	3	5	20	15		203
	20～29歳	7	18	29	25	10	14	11	35	11	6	4	12	5	5	31	20		243
	30～39歳	5	18	45	32	17	26	25	33	27	4	7	14	1	4	28	31		317
40～49歳	15	26	36	26	21	24	14	43	18	4	6	19	14	7	39	29		341	
50～59歳	10	29	37	29	18	10	19	46	18	6	9	20	15	4	38	21		329	
60～69歳	1	11	24	4	10	10	9	19	7	7	5	10	10	5	15	17		164	
70～79歳	1	5	15	5	6	6	7	15	5	6	3	13	6	5	13	7		118	
80歳以上	3	3	19	4	11	2	4	13	3	5	2	4	14	6	8	8		109	
合計	173	263	516	289	303	264	310	552	167	105	71	149	78	68	415	279		4002	
新型 コロナ ウイルス 感染症	～5ヶ月	1					1	1									2	6	
	～11ヶ月		1	2		3	2	3	2	1	1						3	3	21
	1歳		1		1	3	2	2	3			1					1	1	15
	2歳		3		1	2	1	1	1				1				5	1	16
	3歳		2	1	1		1	3	2	1		2		2	1		2	1	19
	4歳	1			1	2	2	5	3			1	2				1	2	20
	5歳			4	3	2			3		1	3	1						17
	6歳		1	2	1	2	1		3			1					1		12
	7歳		1	1			1		3	3	1	1					3		14
	8歳		1	3		1	5	2		6	1		1						20
	9歳	1		2		1	2	1	1		1		2		1	3	2		17
	10～14歳		8	11		10	4	2	5	1	6	4	3	5	2	5	4		70
	15～19歳	1	8	8	2	6	6	4	7	3	1	1	2	3	3	9	13		77
	20～29歳	3	6	23	5	11	7	8	13	2		2	7	4	1	17	14		123
	30～39歳	2	9	24	7	10	12	9	15	9	1	6	8	1	5	21	17		156
40～49歳	2	16	23	6	7	10	5	22	4	3	2	10	4	6	13	8		141	
50～59歳	2	9	17	15	7	11	10	20	6	4	6	7	6	8	23	10		161	
60～69歳	3	6	21	4	7	4	4	13	8	4	6	13	8	2	9	9		121	
70～79歳	2	15	11	2	11	5	8	16	8	3	4	7	5	7	13	3		120	
80歳以上	1	5	36	2	6	2	4	13	7	9	3	3	11	14	11	18		145	
合計	19	92	189	51	92	79	72	145	59	36	43	67	49	50	142	106		1291	

2025年 第3週 保健所別、年齢群別報告数(男女合計) No.5

		野	柏	松	市	船	習	千	印	香	海	山	長	夷	安	君	市	合
		田	市	戸	川	市	野	市	旛	取	匝	武	生	隅	房	津	原	計
眼科定点数		1	2	5	3	3	3	5	4	1	1	1	1	1	1	2	2	35
急性出血性結膜炎	～5ヶ月 ～11ヶ月																	
	1歳																	
	2歳																	
	3歳																	
	4歳																	
	5歳																	
	6歳																	
	7歳																	
	8歳																	
	9歳																	
	10～14歳																	
	15～19歳																	
	20～29歳																	
	30～39歳																	
40～49歳																		
50～59歳																		
60～69歳																		
70歳以上																		
合計																		
流行性角結膜炎	～5ヶ月 ～11ヶ月																	
	1歳																	
	2歳												1					1
	3歳																	
	4歳			1					1									2
	5歳								1									1
	6歳															2		2
	7歳																	
	8歳																	
	9歳																	
	10～14歳												1					1
	15～19歳							1		1								2
	20～29歳				1					3						2		6
	30～39歳								1	2					1	1		5
40～49歳						1									2		3	
50～59歳						1										2	3	
60～69歳									2		1				1	2	6	
70歳以上									3								3	
合計			2		2	1	1	14		2					8	5	35	

※ 千葉県の感染症情報は、千葉県感染症情報センターのホームページを御覧ください。

URL. <https://www.pref.chiba.lg.jp/eiken/c-idsc/index.html>

※ 全国の感染症情報(IDWR)は、国立感染症研究所感染症疫学センターのホームページを御覧ください。

URL. <https://www.niid.go.jp/niid/ja/from-idsc.html>

千葉県結核・感染症週報 2025年 第3週

発行 千葉県衛生研究所
千葉県健康福祉部
千葉県医師会

事務局 千葉県衛生研究所感染疫学研究室内
千葉県感染症情報センター
〒260-8715 千葉市中央区仁戸名町 666-2
TEL. 043(266)6723 FAX. 043(265)5544

本週報は、感染症の予防及び感染症の患者に対する医療に関する法律に基づくものであり、千葉県内の医療従事者、定点医療機関、県及び千葉市保健所の皆様の御協力を得て、千葉県衛生研究所感染疫学研究室内の千葉県感染症情報センターにおいて編集したものです。

また、本週報は速報性を重視しておりますので、今後の調査などの結果に応じて、若干の変更が生ずることがありますが、その場合には週報上にて訂正させていただきます。

なお、週報の内容について、学術的研究、あるいは公衆衛生活動にかかわる業務以外の目的においては、無断転載を禁じます。