

Chiba Weekly Report

2021

— 第 39 週 —

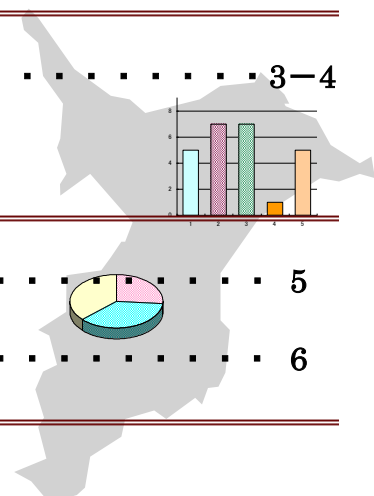
2021/9/27～2021/10/3

千葉県結核・感染症週報（2021年9月分感染症月報含む）

千葉県感染症天気図 2

今週の注目疾患 3-4

梅毒



全数報告疾患集計表 5

感染症月報集計表 6

定点報告（五類感染症）

疾病別グラフ 7-13

〈週報〉RSウイルス感染症・咽頭結膜熱・A群溶血性レンサ球菌咽頭炎・感染性胃腸炎・水痘・手足口病・伝染性紅斑・突発性発しん・ヘルパンギーナ・流行性耳下腺炎・インフルエンザ・急性出血性結膜炎・流行性角結膜炎・クラミジア肺炎・細菌性髄膜炎・マイコプラズマ肺炎・無菌性髄膜炎・感染性胃腸炎（ロタウイルス）

〈月報〉性器クラミジア感染症・性器ヘルペスウイルス感染症・尖圭コンジローマ・淋菌感染症・非クラミジア性非淋菌性尿道炎

疾患別・保健所別・年齢階級別集計表 14-23

〈週報〉RSウイルス感染症・咽頭結膜熱・A群溶血性レンサ球菌咽頭炎・感染性胃腸炎・水痘・手足口病・伝染性紅斑・突発性発しん・ヘルパンギーナ・流行性耳下腺炎・インフルエンザ・急性出血性結膜炎・流行性角結膜炎

〈月報〉性器クラミジア感染症・性器ヘルペスウイルス感染症・尖圭コンジローマ・淋菌感染症・非クラミジア性非淋菌性尿道炎 〈男女合計〉〈男性計〉〈女性計〉

定点把握対象の五類感染症

千葉県感染症天気図 2021年 第39週

上段は定点当たり報告数

定点当たり報告数=報告数/定点医療機関数

下段は報告数

定点	疾病名	流行状況	コメント	39週	38週	37週	36週	35週
小児科	小児科定点医療機関数			129	130	129	131	132
	RSウイルス感染症			0.09 11	0.14 18	0.24 31	0.54 71	0.61 80
	咽頭結膜熱			0.03 4	0.04 5	0.04 5	0.05 6	0.05 6
	A群溶血性レンサ球菌 咽頭炎			0.38 49	0.35 45	0.29 37	0.30 39	0.17 23
	感染性胃腸炎		松戸(3.2)、印旛(2.4) 市原(1.9)	1.51 195	1.20 156	1.40 180	1.54 202	1.36 179
	水痘			0.11 14	0.06 8	0.10 13	0.07 9	0.14 18
	手足口病			0.13 17	0.08 11	0.09 12	0.12 16	0.09 12
	伝染性紅斑			0.00 0	0.01 1	0.01 1	0.00 0	0.00 0
	突発性発しん			0.25 32	0.35 45	0.40 52	0.40 52	0.29 38
	ヘルパンギーナ		海匝(2.8)	0.17 22	0.18 23	0.30 39	0.31 41	0.20 27
	流行性耳下腺炎			0.03 4	0.04 5	0.05 7	0.06 8	0.05 7
	インフルエンザ	インフルエンザ定点医療機関数			207	207	206	210
インフルエンザ				0.00 0	0.00 0	0.00 0	0.00 0	0.00 0
眼科	眼科定点医療機関数			33	33	33	33	33
	急性出血性結膜炎			0.00 0	0.00 0	0.00 0	0.00 0	0.00 0
	流行性角結膜炎		野田(1.0)	0.15 5	0.15 5	0.12 4	0.09 3	0.27 9
基幹病院	基幹定点医療機関数			9	9	9	9	9
	クラミジア肺炎 (オウム病を除く)			0.00 0	0.00 0	0.00 0	0.00 0	0.00 0
	細菌性髄膜炎			0.00 0	0.00 0	0.00 0	0.00 0	0.00 0
	マイコプラズマ肺炎			0.00 0	0.00 0	0.11 1	0.22 2	0.00 0
	無菌性髄膜炎			0.00 0	0.00 0	0.00 0	0.00 0	0.00 0
	感染性胃腸炎 (ロタウイルス)			0.00 0	0.00 0	0.00 0	0.00 0	0.00 0
全数	風しん			0	0	0	0	0
	麻しん			0	0	0	0	0

備考

増加 やや増加 変化なし やや減少 減少

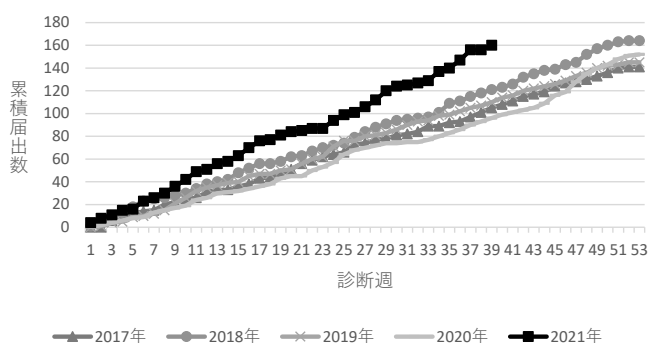
※診断日を基準とします。報告の追加、取り下げ等により、数値は今後変動することがあります。

【今週の注目疾患】

《梅毒》

2021年第39週に県内の医療機関より梅毒の報告が4例あり、2021年の累積届出数は160例となった。昨年の同時期に比べ約1.7倍の届出数(2020年第39週累積届出数96例)であり、過去5年間で最多となっている(図1)。性別では男性103例(64%)、女性56例(35%)、その他1例(1%)であった。年代別では、男性は20代28例(27%)、30代23例(22%)、40代22例(21%)の年代が多かった。女性は20代が29例(52%)と半数以上を占めており、30代9例(16%)、40代7例(13%)、10代5例(9%)であった。

図1：2017～2021年第39週までの県内梅毒累積届出数の推移



病期別では、男性は早期顕症梅毒第Ⅰ期(以下、第Ⅰ期)が44例(43%)と最も多く、次いで早期顕症梅毒第Ⅱ期(以下、第Ⅱ期)が33例(32%)であった(図2a)。一方、女性では第Ⅱ期が24例(43%)、無症状病原体保有者が23例(41%)であり、第Ⅰ期で発見された患者は7例(13%)にとどまった(図2b)。なお、2021年においては、これまでのところ先天梅毒の症例は報告されていない。

図2a：2021年第39週までの男性梅毒患者年代別病期別割合(N=103)

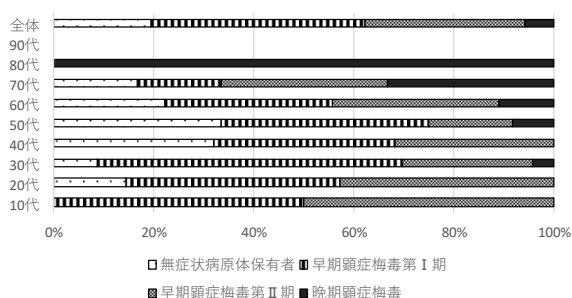
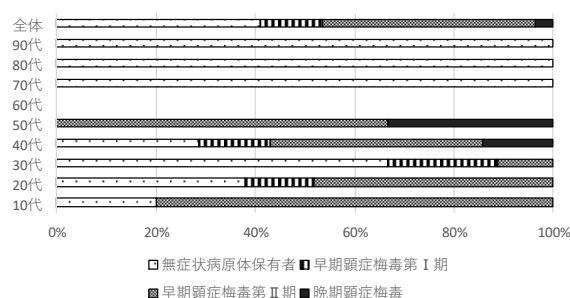
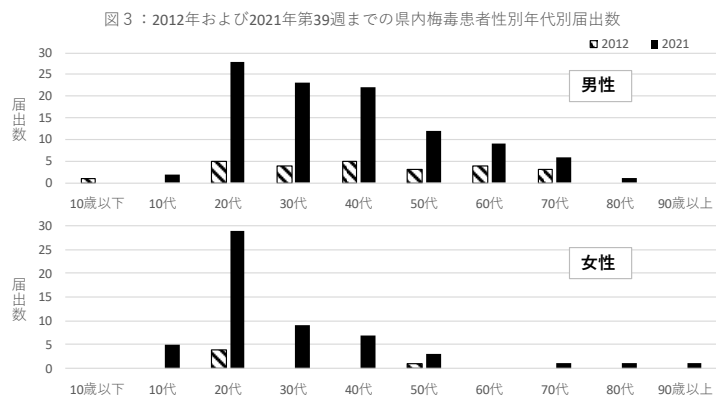


図2b：2021年第39週までの女性梅毒患者年代別病期別割合(N=56)



2012年以降、梅毒患者は急増傾向にあり、特に女性は2012年に年間5例だったが、2021年は第39週までに56例と10倍以上に増加している。年代別の増加傾向には性差があり、男性は幅広い年代で増加がみられるが、女性は20代の増加が顕著である(図3)。



梅毒の病原体は螺旋状菌の梅毒トレポネーマである。本菌は低酸素状態でしか長く生存できないため、主な感染経路は菌を排出している感染者（主に感染力の強い第Ⅰ期、第Ⅱ期の患者）との粘膜の接触を伴う性行為や疑似性行為によるものである¹⁾。

感染後3～6週間の潜伏期間を経て、継時的に様々な臨床症状が逐次出現する。

第Ⅰ期：感染約3週間後に梅毒トレポネーマの感染部位に初期硬結、潰瘍が形成される。無痛性の所属リンパ節腫脹を伴うことがある。無治療でも数週間で軽快する。

第Ⅱ期：第Ⅰ期の症状消失後、4～10週間の潜伏期間を経て、全身に皮疹、粘膜疹、脱毛、発熱・倦怠感の全身症状等多彩な症状を呈する。無治療でも数週間で軽快する。

潜伏梅毒：梅毒血清反応陽性で顕性症状が認められないものをさす。第Ⅰ期と第Ⅱ期の間、第Ⅱ期の症状消失後を主にさす。

晩期顕性梅毒：無治療で経過した者のうち、約3分の1で起こる。ゴム腫、進行性の大動脈拡張を主体とする心血管梅毒、進行麻痺に代表される神経梅毒に進展する。

先天梅毒：梅毒に罹患している母体から胎盤を通じて胎児に伝播される多臓器感染症¹⁾。

予防方法は、感染者との性器や口腔、肛門を接触させる性行為や疑似性行為を避けることが基本である²⁾。コンドームの使用は完全ではないものの予防効果があることが示唆されている¹⁾。

治療は早期に薬物治療を開始することが重要となる。特に女性では、第Ⅰ期の報告割合が少なく、早期発見されていない可能性が考えられるため、異変を感じた場合や心配なことがある場合には早めに検査を受け、早期発見・早期治療に繋げることが重要である。県では、匿名で無料の検査を受けることができる³⁾。また、梅毒は再感染をする可能性があるため、パートナーも共に検査をうけることが推奨される。

■参考

1) 国立感染症研究所：梅毒とは

<https://www.niid.go.jp/niid/ja/kansennohanashi/465-syphilis-info.html>

2) 千葉県：梅毒患者が増えています

<https://www.pref.chiba.lg.jp/shippei/kansenshou/baidoku.html>

3) 千葉県：梅毒の検査情報

<https://www.pref.chiba.lg.jp/shippei/kansenshou/aids/soudan.html>

第39週全数報告疾患集計表

一類感染症	今週	累計(年)	四類感染症(その2)	今週	累計(年)
エボラ出血熱	0	0	日本紅斑熱	0	13
クリミア・コンゴ出血熱	0	0	日本脳炎	0	0
痘そう	0	0	ハンタウイルス肺症候群	0	0
南米出血熱	0	0	Bウイルス病	0	0
ペスト	0	0	鼻疽	0	0
マールブルグ病	0	0	ブルセラ症	0	0
ラッサ熱	0	0	ベネズエラウマ脳炎	0	0
			ヘンドラウイルス感染症	0	0
			発しんチフス	0	0
			ボツリヌス症	0	0
			マラリア	0	0
			野兔病	0	0
			ライム病	0	0
			リッサウイルス感染症	0	0
			リフトバレー熱	0	0
			類鼻疽	0	0
			レジオネラ症	1	59
			レプトスピラ症	0	0
			ロッキー山紅斑熱	0	0
二類感染症	今週	累計(年)	五類感染症(全数)	今週	累計(年)
急性灰白髄炎	0	0	アメーバ赤痢	0	15
結核	16	655	ウイルス性肝炎(E型肝炎及びA型肝炎を除く)	0	4
ジフテリア	0	0	カルバペネム耐性腸内細菌科細菌感染症	1	37
重症急性呼吸器症候群(SARS)	0	0	急性弛緩性麻痺	0	0
中東呼吸器症候群(MERS)	0	0	急性脳炎(ウエストナイル脳炎、西部ウマ脳炎、ダニ媒介脳炎、東部ウマ脳炎、日本脳炎、ベネズエラウマ脳炎及びリフトバレー熱を除く)	1	28
鳥インフルエンザ(H5N1)	0	0	クリプトスポリジウム症	0	0
鳥インフルエンザ(H7N9)	0	0	クローイツフェルト・ヤコブ病	0	8
			劇症型溶血性レンサ球菌感染症	0	10
			後天性免疫不全症候群	1	24
			ジアルジア症	0	1
			侵襲性インフルエンザ菌感染症	0	3
			侵襲性髄膜炎菌感染症	0	0
			侵襲性肺炎球菌感染症	0	36
			水痘(入院例)	0	11
			先天性風しん症候群	0	0
			梅毒	4	160
			播種性クリプトコックス症	0	2
			破傷風	0	5
			バンコマイシン耐性黄色ブドウ球菌感染症	0	0
			バンコマイシン耐性腸球菌感染症	0	4
			百日咳	0	19
			風しん	0	1
			麻疹	0	0
			薬剤耐性アシネトバクター感染症	0	0
三類感染症	今週	累計(年)	新型インフルエンザ等感染症(その2)	今週	累計(年)
コレラ	0	0	新型インフルエンザ	0	0
細菌性赤痢	0	1	再興型インフルエンザ	0	0
腸管出血性大腸菌感染症	3	97			
腸チフス	0	0			
パラチフス	0	0			
四類感染症(その1)	今週	累計(年)			
E型肝炎	1	25			
ウエストナイル熱(ウエストナイル脳炎を含む)	0	0			
A型肝炎	0	3			
エキノコックス症	0	0			
黄熱	0	0			
オウム病	0	0			
オムスク出血熱	0	0			
回帰熱	0	0			
キャサナル森林病	0	0			
Q熱	0	0			
狂犬病	0	0			
コクジオイデス症	0	0			
サル痘	0	0			
ジカウイルス感染症	0	0			
重症熱性血小板減少症候群(SFTS)	0	0			
腎症候性出血熱	0	0			
西部ウマ脳炎	0	0			
ダニ媒介脳炎	0	0			
炭疽	0	0			
チクングニア熱	0	0			
つつが虫病	0	22			
デング熱	0	2			
東部ウマ脳炎	0	0			
鳥インフルエンザ(H5N1及びH7N9を除く)	0	0			
ニパウイルス感染症	0	0			
新型インフルエンザ等感染症(その1)	累計				
新型コロナウイルス感染症*	99,840				

* 千葉県報道発表による(10月5日15時現在)

月報集計表 2021年 9月

上段は定点当たり報告数
下段は報告数

性感染症(STD)

疾 病 名	9月			8月	7月	6月
	男	女	合計	合計	合計	合計
性感染症(STD)定点医療機関数	44	44	44	44	44	44
性器クラミジア感染症	2.95 130	1.09 48	4.05 178	4.91 216	4.98 219	4.45 196
性器ヘルペスウイルス感染症	0.86 38	0.68 30	1.55 68	1.09 48	1.45 64	1.27 56
尖圭コンジローマ	0.30 13	0.23 10	0.52 23	0.52 23	0.39 17	0.50 22
淋菌感染症	1.36 60	0.16 7	1.52 67	1.57 69	1.86 82	1.50 66
非クラミジア性非淋菌性尿道炎	1.14 50	0.00 0	1.14 50	1.34 59	1.50 66	1.32 58

備考

上段は定点当たり報告数
下段は報告数

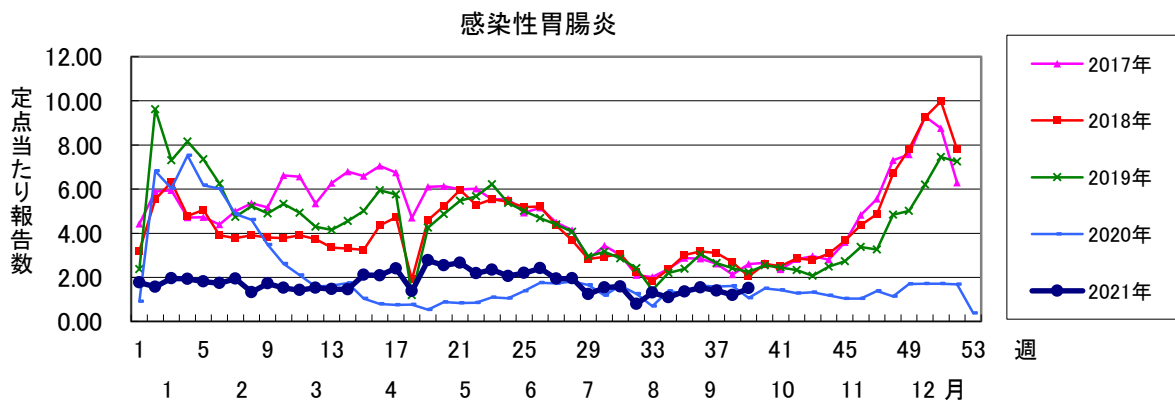
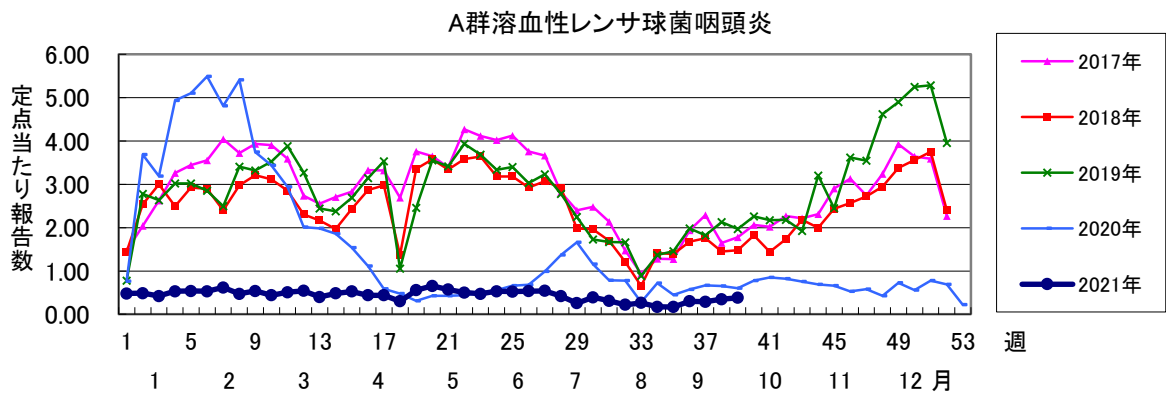
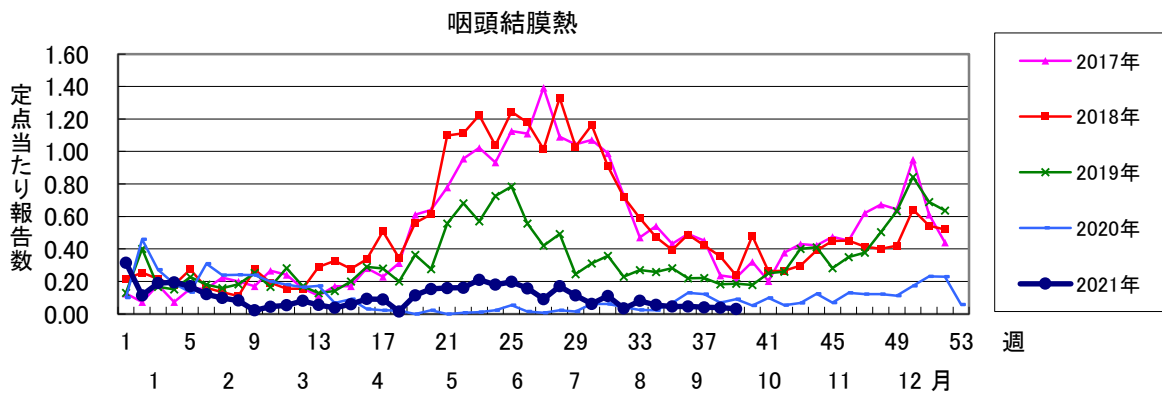
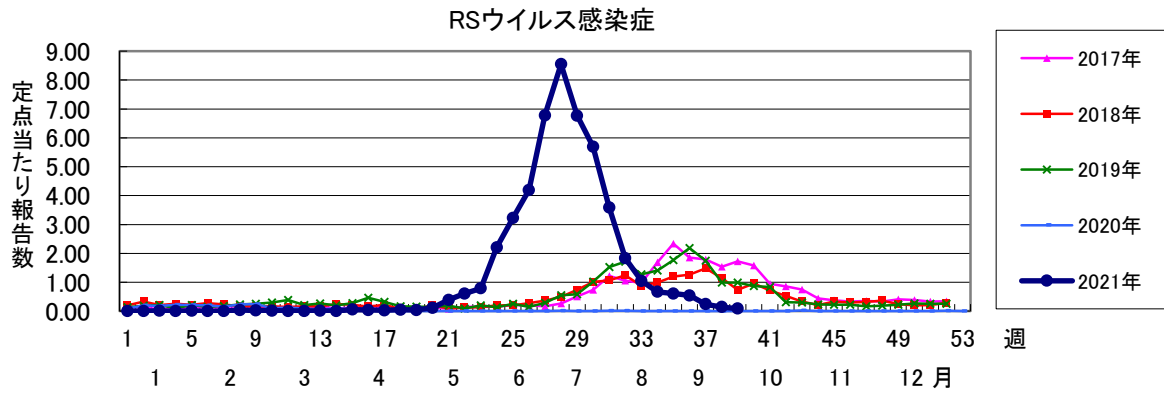
薬剤耐性菌感染症

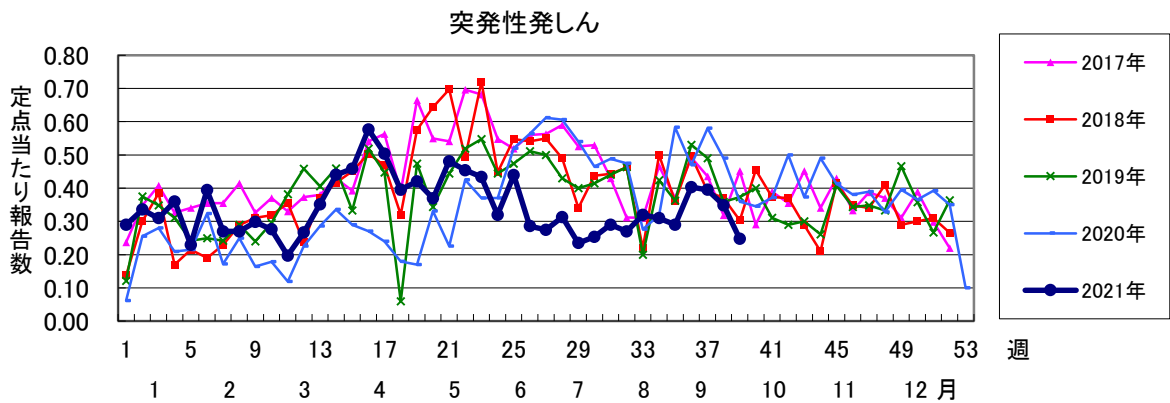
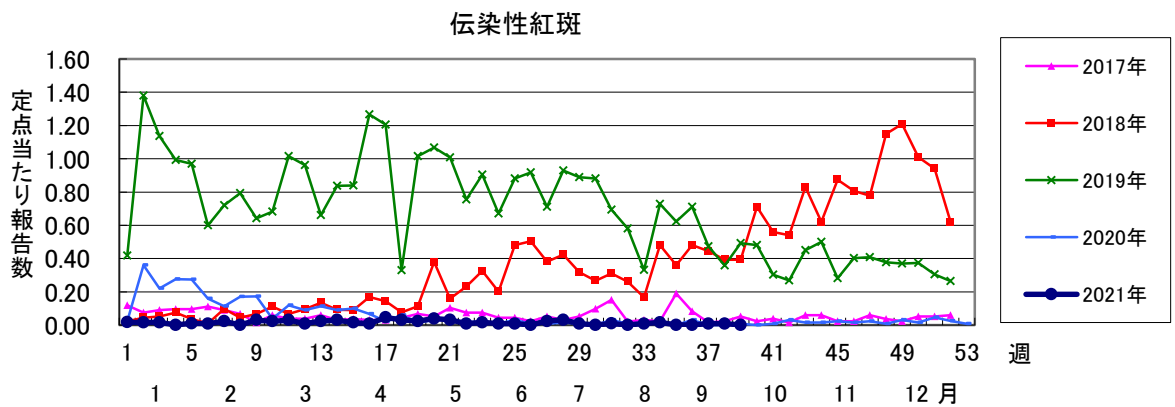
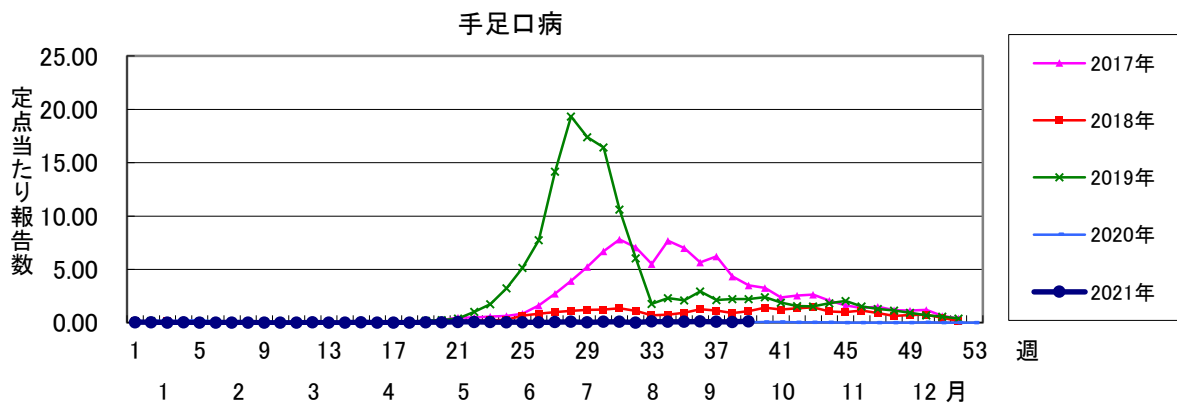
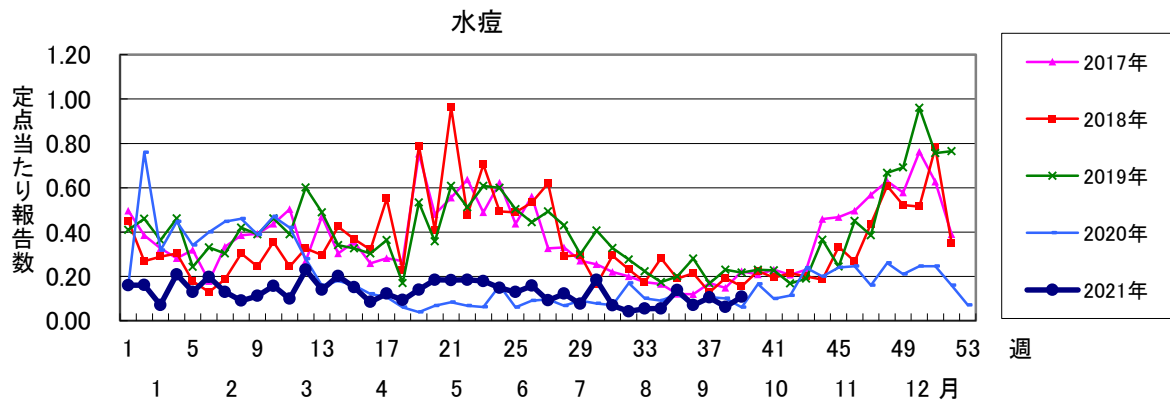
疾 病 名	9月	8月	7月	6月
基幹定点医療機関数	9	9	9	9
メチシリン耐性黄色ブドウ球菌感染症	5.44 49	3.22 29	3.67 33	5.67 51
ペニシリン耐性肺炎球菌感染症	0.11 1	0.00 0	0.11 1	0.22 2
薬剤耐性緑膿菌感染症	0.11 1	0.00 0	0.00 0	0.00 0

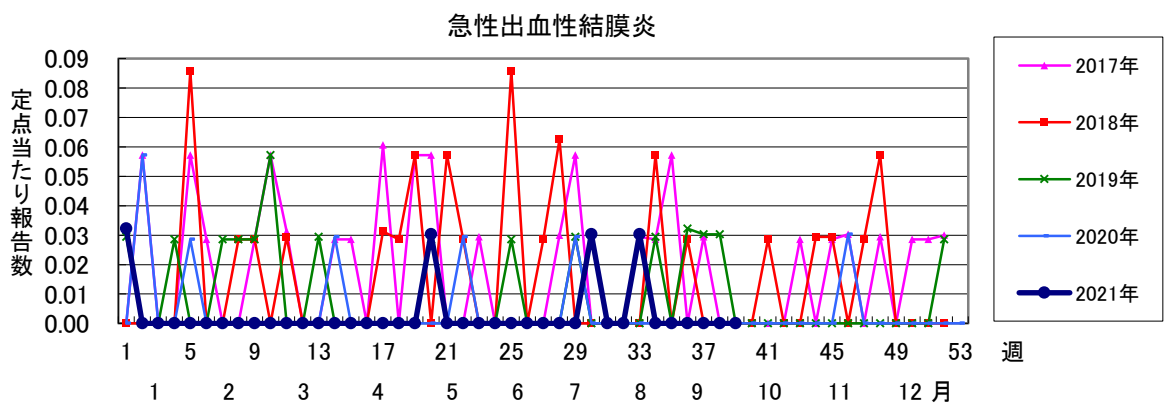
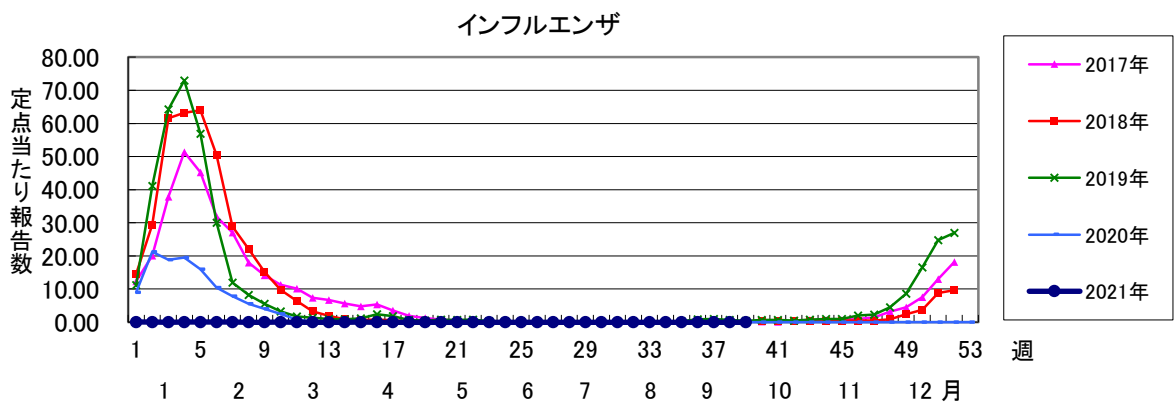
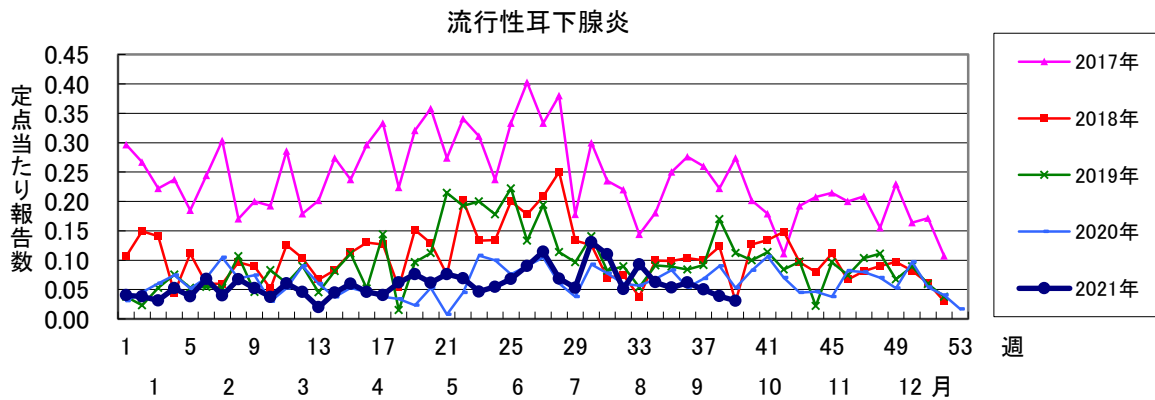
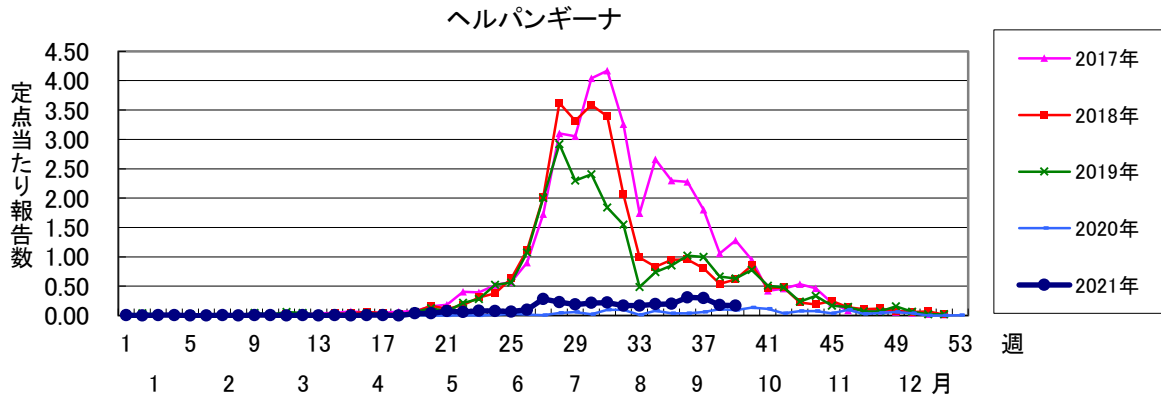
備考

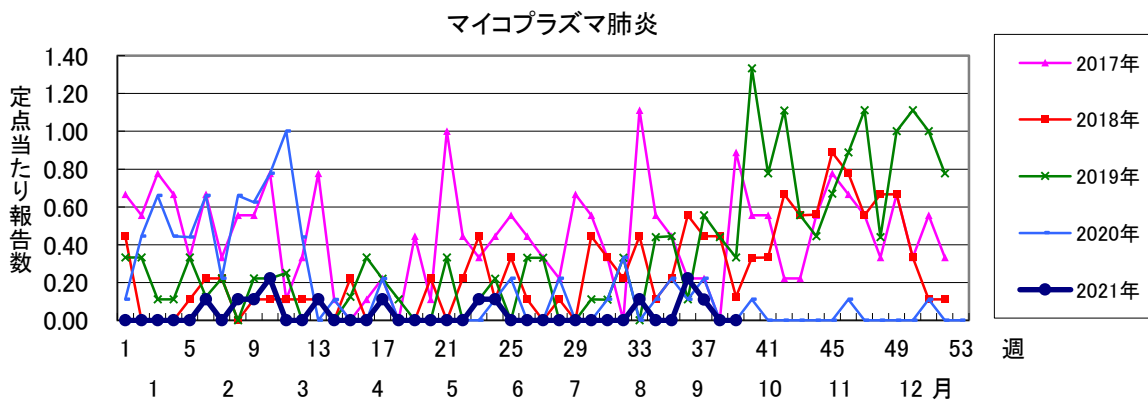
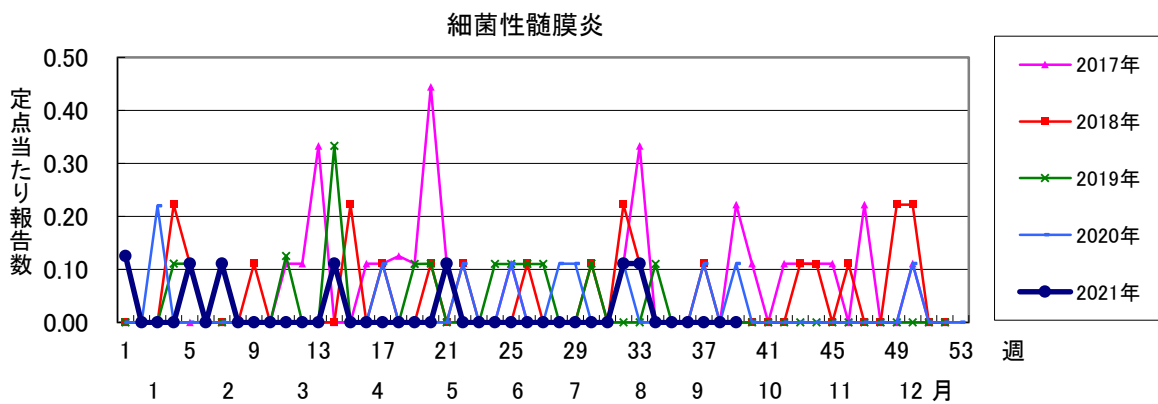
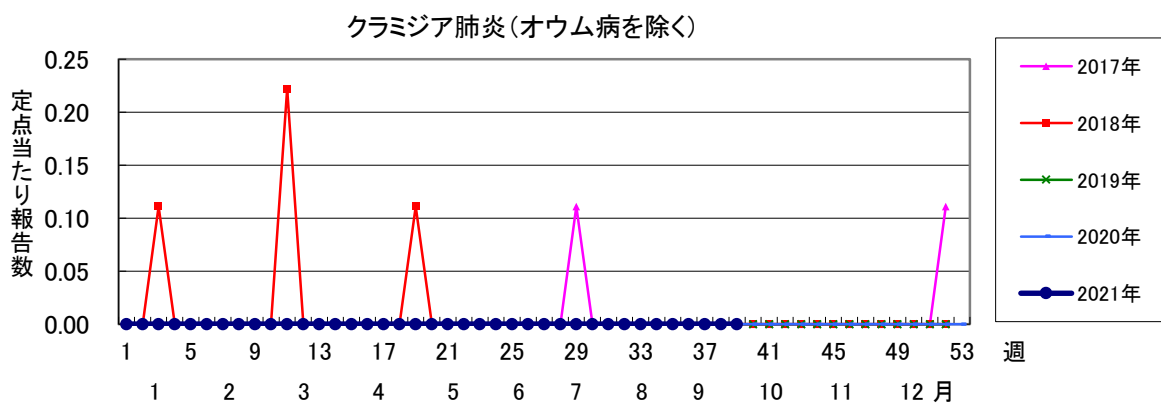
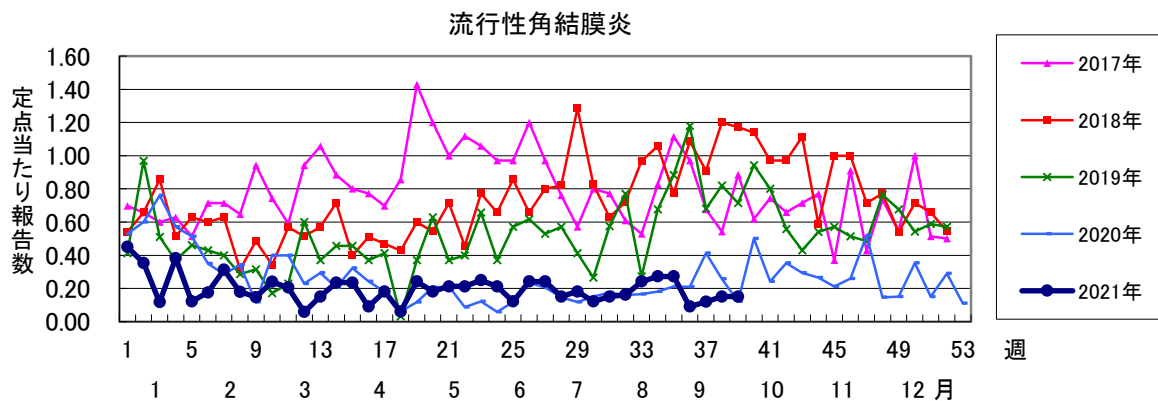
全数報告疾患集計表(動物由来感染症)

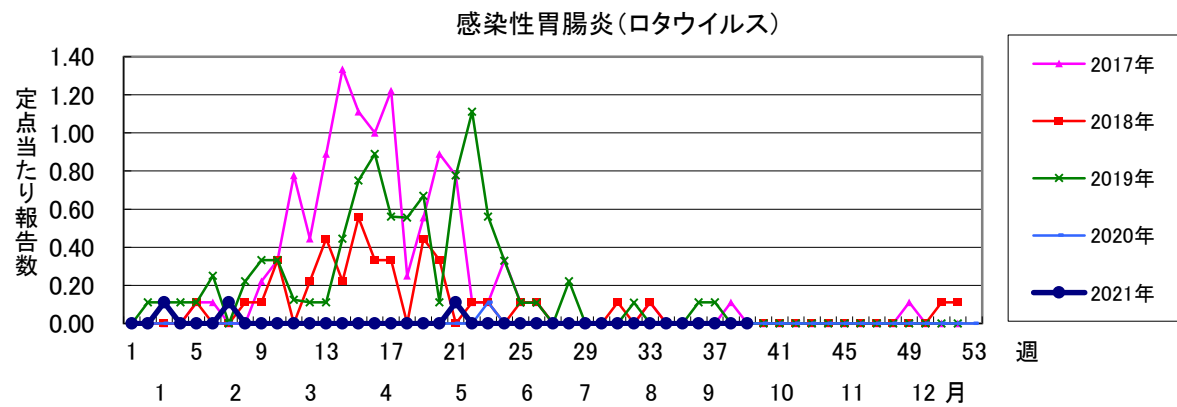
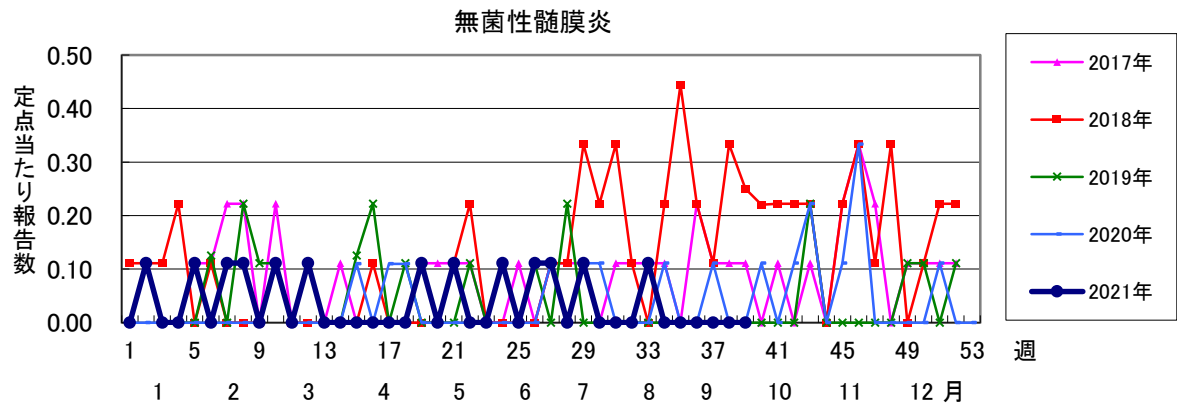
感染症の名称及び動物の種類	9月の報告数	2021年累計
エボラ出血熱のサル	0	0
マールブルグ病のサル	0	0
ペストのプレーリードック	0	0
重症急性呼吸器症候群(病原体がSARSコロナウイルスであるものに限る)のイタチアナグマ、タヌキ、ハクビシン	0	0
細菌性赤痢のサル	0	0
ウエストナイル熱の鳥類	0	0
エキノコックス症の犬	0	0
結核のサル	0	0
鳥インフルエンザ(H5N1又はH7N9)の鳥類	0	0
中東呼吸器症候群(病原体がMERSコロナウイルスであるものに限る)のヒトコブラクダ	0	0

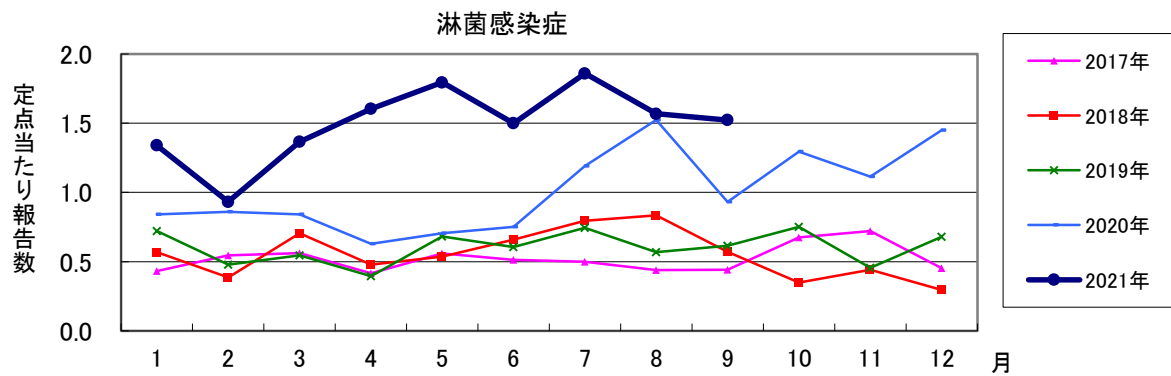
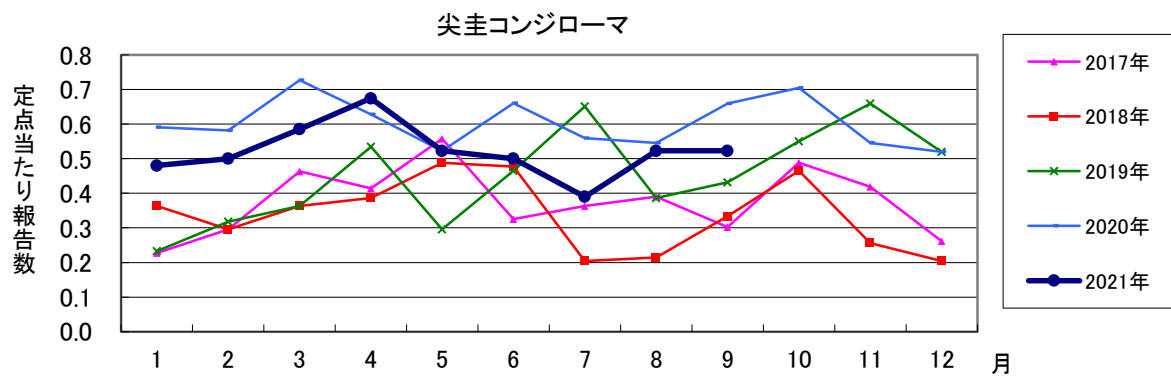
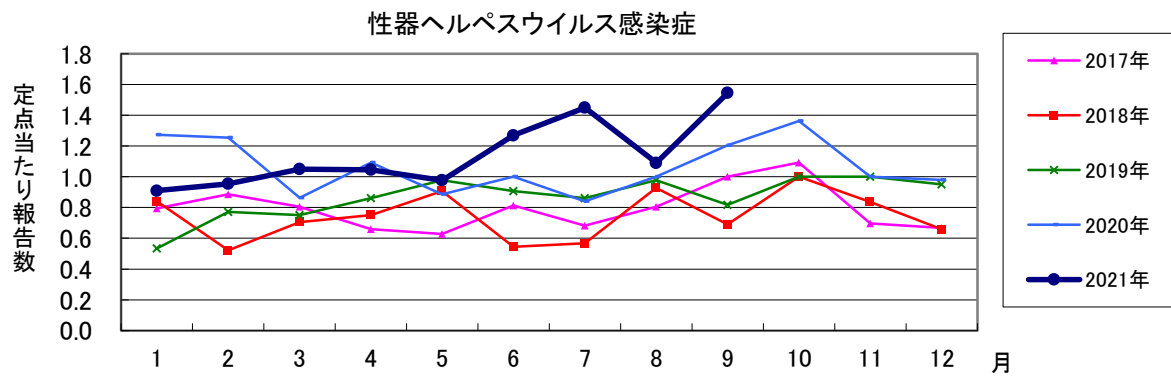
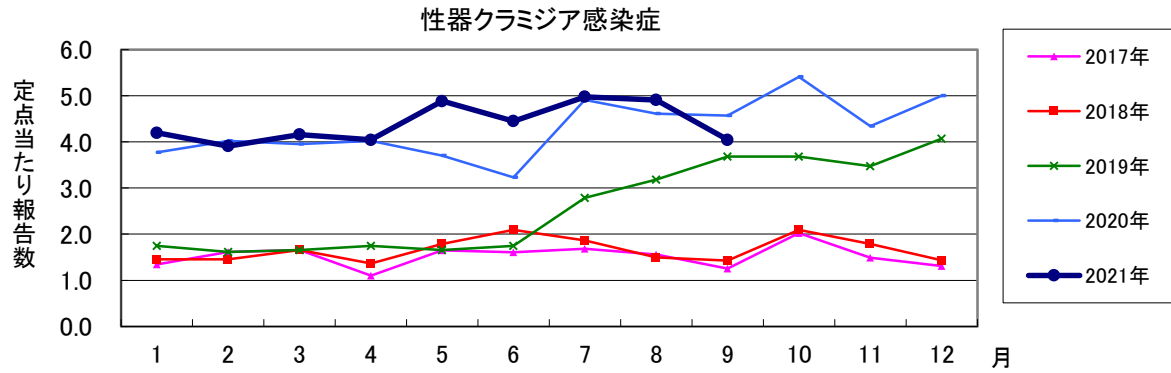


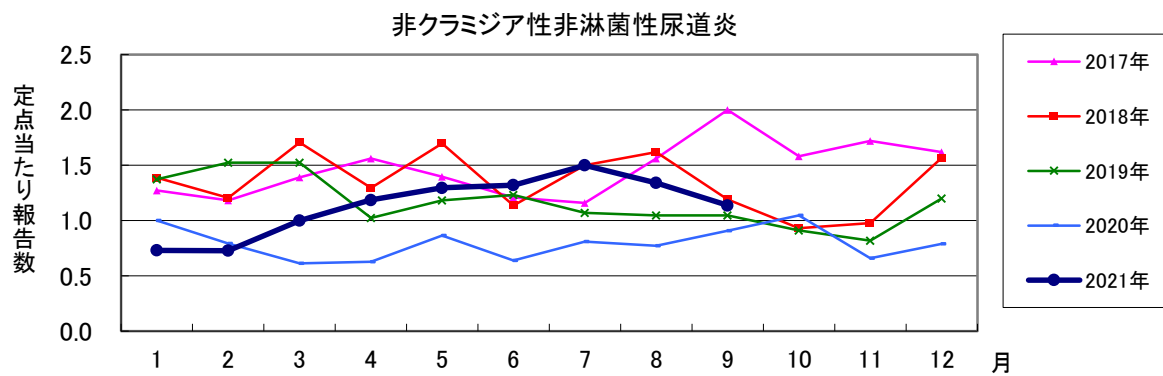












2021年 第39週		保健所別、年齢群別報告数(男女合計)														No.1			
		野	柏	松	市	船	習	千	印	香	海	山	長	夷	安	君	市	合	
		田	市	戸	川	橋	野	葉	旛	取	匝	武	生	隅	房	津	原	計	
小児科定点数		4	9	15	10	11	10	16	16	3	4	6	4	3	4	7	7	129	
RSウイルス感染症	～5ヶ月～11ヶ月					1			2		1							4	
	1歳								1									1	
	2歳		4															4	
	3歳																		
	4歳																		
	5歳																		
	6歳																		
	7歳																		
	8歳																		
	9歳																		
10～14歳																			
15～19歳																			
20歳以上									2									2	
合計		4			1				5		1							11	
咽頭結膜熱	～5ヶ月～11ヶ月																		
	1歳			1														1	
	2歳																		
	3歳					1												1	
	4歳					1												1	
	5歳																		
	6歳																		
	7歳																		
	8歳																		
	9歳														1				1
10～14歳																			
15～19歳																			
20歳以上																			
合計			1		2									1				4	
A群溶血性レンサ球菌咽頭炎	～5ヶ月～11ヶ月				1													1	
	1歳			1							1							2	
	2歳				1						1		1					3	
	3歳			2		1												3	
	4歳			2	1	1												4	
	5歳				1						1					1		3	
	6歳			2		1	2	2										8	
	7歳		1	2		3	1	2									1	9	
	8歳			1		1		1										3	
	9歳			1				1										2	
10～14歳			3		1		1	1			1					1	8		
15～19歳																			
20歳以上		1													1	1		3	
合計		2	14	4	8	3	7	1		3	1	1			1	1	3	49	
感染性胃腸炎	～5ヶ月～11ヶ月							1										1	
	1歳	1	2	7	1	2	1	5	5		1	2						29	
	2歳		1	2			1	4	4								1	13	
	3歳		2	6	2	2	1	4	7		2					1	1	28	
	4歳		1	3	1	4	1	3	3		2						2	20	
	5歳			4			1		3			1						9	
	6歳		1	3		1	1	2	3									11	
	7歳			3		2			1			1						7	
	8歳		1	1					2		1							5	
	9歳	1	1	3				1	3		1						1	11	
10～14歳		1	9		4	1	4	5			1						25		
15～19歳		1	1															2	
20歳以上	1	2	5	1			1	2	2		4	5				3	26		
合計	3	14	48	5	15	7	27	39	2	7	9	5				1	13	195	

2021年 第39週 保健所別、年齢群別報告数(男女合計) No.2

		野田	柏市	松戸	市川	船橋市	習志野	千葉市	印旛	香取	海匝	山武	長生	夷隅	安房	君津	市原	合計	
小児科定点数		4	9	15	10	11	10	16	16	3	4	6	4	3	4	7	7	129	
水痘	～5ヶ月 ～11ヶ月																		
	1歳					2												2	
	2歳																		
	3歳								1									1	
	4歳				1		2						1					4	
	5歳																		
	6歳								1									1	
	7歳					1					1							2	
	8歳								1					1				2	
	9歳																		
	10～14歳			1															1
	15～19歳												1						1
	20歳以上																		
	合計				1	1	3	2		3		1	1	2					14
手足口病	～5ヶ月 ～11ヶ月		2	1														3	
	1歳			2				2	2									6	
	2歳			6					1									7	
	3歳																		
	4歳																		
	5歳																		
	6歳																		
	7歳																		
	8歳																		
	9歳																		
	10～14歳								1										1
	15～19歳																		
	20歳以上																		
	合計		2	9					2	4									17
伝染性紅斑	～5ヶ月 ～11ヶ月																		
	1歳																		
	2歳																		
	3歳																		
	4歳																		
	5歳																		
	6歳																		
	7歳																		
	8歳																		
	9歳																		
	10～14歳																		
	15～19歳																		
	20歳以上																		
	合計																		
突発性発しん	～5ヶ月 ～11ヶ月				2	1	1		1		2					1		8	
	1歳		2	2	4	1	1	5	2		1						2	20	
	2歳						1	1	1									3	
	3歳																		
	4歳	1																1	
	5歳																		
	6歳																		
	7歳																		
	8歳																		
	9歳																		
	10～14歳																		
	15～19歳																		
	20歳以上																		
	合計	1	2	2	6	2	3	6	4		3					1	2	32	

2021年 第39週

保健所別、年齢群別報告数(男女合計)

No.3

		野田	柏市	松戸市	市川	船橋市	習志野	千葉市	印旛	香取	海匝	山武	長生	夷隅	安房	君津	市原	合計		
小児科定点数		4	9	15	10	11	10	16	16	3	4	6	4	3	4	7	7	129		
ヘルパンギーナ	～5ヶ月 ～11ヶ月																			
	1歳	1						2		6						1		9		
	2歳			1	1				2		5						1	10		
	3歳			1													1	2		
	4歳	1																		
	5歳																			
	6歳																			
	7歳																			
	8歳																			
	9歳																			
	10～14歳																			
15～19歳																				
20歳以上																				
合計		2		2		1		4		11						2		22		
流行性耳下腺炎	～5ヶ月 ～11ヶ月																			
	1歳																			
	2歳																			
	3歳																			
	4歳																			
	5歳																			
	6歳																			
	7歳																			
	8歳																			
	9歳																			
	10～14歳																			
15～19歳																				
20歳以上																				
合計								2		1						1		4		

2021年 第39週

保健所別、年齢群別報告数(男女合計)

No.4

		野	柏	松	市	船	習	千	印	香	海	山	長	夷	安	君	市	合
		田	市	戸	川	橋	志	葉	旛	取	匝	武	生	隅	房	津	原	計
インフル定点数		7	14	24	15	17	16	26	24	6	7	9	7	5	7	12	11	207
インフル エンザ	～5ヶ月 ～11ヶ月																	
	1歳																	
	2歳																	
	3歳																	
	4歳																	
	5歳																	
	6歳																	
	7歳																	
	8歳																	
	9歳																	
	10～14歳																	
	15～19歳																	
	20～29歳																	
	30～39歳																	
40～49歳																		
50～59歳																		
60～69歳																		
70～79歳																		
80歳以上																		
合計																		
眼科 定点数		1	2	5	2	3	2	5	4	1	1	1	1		1	2	2	33
急性出 血性 結膜 炎	～5ヶ月 ～11ヶ月																	
	1歳																	
	2歳																	
	3歳																	
	4歳																	
	5歳																	
	6歳																	
	7歳																	
	8歳																	
	9歳																	
	10～14歳																	
	15～19歳																	
	20～29歳																	
	30～39歳																	
40～49歳																		
50～59歳																		
60～69歳																		
70歳以上																		
合計																		
流行性 角結 膜炎	～5ヶ月 ～11ヶ月																	
	1歳																	
	2歳																	
	3歳																	
	4歳																	
	5歳																	
	6歳																	
	7歳																	
	8歳																	
	9歳																	
10～14歳																		
15～19歳																		
20～29歳																		
30～39歳	1														1		1	
40～49歳						1											2	
50～59歳									1								2	
60～69歳																		
70歳以上																		
合計	1					1			2						1		5	

2021年 9月 保健所別, 年齢層別報告患者数(男女合計)

No. 1

		野	柏	松	市	船	習	千	印	香	海	山	長	夷	安	君	市	合
		田	市	戸	川	橋	志	葉	旛	取	匝	武	生	隅	房	津	原	計
性感染症定点数		1	3	6	4	4	3	7	5	1	1	2	1	1	1	2	2	44
性器クラミジア感染症	0歳																	
	1～4歳																	
	5～9歳																	
	10～14歳																	
	15～19歳			3		1		7	1									12
	20～24歳	1	4	2	4	1	2	26	3				2			2	3	50
	25～29歳		1	4	2	3	1	23								1	1	36
	30～34歳		1	1		1	1	20	3							1		28
	35～39歳			1				13								1	1	16
	40～44歳				1			13	1									15
	45～49歳							4										4
	50～54歳				1			8										9
	55～59歳							7										7
	60～64歳							1										1
65～69歳																		
70歳以上																		
合計	1	9	8	9	5	4	122	8			2				5	5	178	
性器ヘルペスウイルス感染症	0歳																	
	1～4歳																	
	5～9歳																	
	10～14歳																	
	15～19歳				1		1											2
	20～24歳		1	1	1			2										5
	25～29歳					1		4	2						1			8
	30～34歳					1		5	2									8
	35～39歳	1		3				2	1			1						8
	40～44歳							2	1				1					4
	45～49歳			1				4	3				1					9
	50～54歳	1						3	2									6
	55～59歳					1		5										6
	60～64歳				2			1										3
65～69歳							3									1	4	
70歳以上		1	2				1	1									5	
合計	2	2	8	3	4		32	12			1	2			2		68	
尖圭コンジローマ	0歳																	
	1～4歳																	
	5～9歳																	
	10～14歳																	
	15～19歳			1														1
	20～24歳			2			1	2	2									7
	25～29歳				1			4	1									6
	30～34歳			2														2
	35～39歳								1									1
	40～44歳		2	1														3
	45～49歳								1			1						2
	50～54歳																	
	55～59歳							1										1
	60～64歳																	
65～69歳																		
70歳以上																		
合計		2	6	1		1	7	5			1						23	

2021年 9月 保健所別、年齢層別報告患者数(男女合計)

No. 2

		野	柏	松	市	船	習	千	印	香	海	山	長	夷	安	君	市	合
		田	市	戸	川	橋	志	葉	旛	取	匝	武	生	隅	房	津	原	計
性感染症定点数		1	3	6	4	4	3	7	5	1	1	2	1	1	1	2	2	44
淋菌感染症	0歳																	
	1～4歳																	
	5～9歳																	
	10～14歳																	
	15～19歳							3	1									4
	20～24歳					1	2	13	2							1		19
	25～29歳		1	1				6										8
	30～34歳		1	3	1			10					1					16
	35～39歳							5	1									6
	40～44歳			1				3		1								5
	45～49歳				1			3					1					5
	50～54歳							2					1					3
	55～59歳																	
	60～64歳								1									
65～69歳																		
70歳以上																		
合計		2	5	2	1	2	46	4	1			3			1		67	
非クラミジア性非淋菌性尿道炎	0歳																	
	1～4歳																	
	5～9歳																	
	10～14歳																	
	15～19歳																	
	20～24歳			1				2	1			2	1	1				8
	25～29歳			1				1	1	1		1	4					9
	30～34歳							4	1				3					8
	35～39歳								3	1								4
	40～44歳			1					1				2					4
	45～49歳								1	1			3					5
	50～54歳					1			1			1	3					6
	55～59歳											1						1
	60～64歳								1			1						2
65～69歳																		
70歳以上							1					2					3	
合計			3		1		8	10	3		6	18	1				50	

2021年 9月 保健所別, 年齢層別報告患者数(男)

No. 1

		野田	柏市	松戸	市川	船橋市	習志野	千葉市	印旛	香取	海浜	山武	長生	夷隅	安房	君津	市原	合計	
性感染症定点数		1	3	6	4	4	3	7	5	1	1	2	1	1	1	2	2	44	
性器クラミジア感染症	0歳																		
	1～4歳																		
	5～9歳																		
	10～14歳																		
	15～19歳				1			7										8	
	20～24歳			1	2		1	24	3				2						33
	25～29歳				2		1	21											24
	30～34歳							18	1										19
	35～39歳			1				13											14
	40～44歳							12	1										13
	45～49歳							4											4
	50～54歳				1			6											7
	55～59歳							7											7
	60～64歳							1											1
65～69歳																			
70歳以上																			
合計			2	6		2	113	5				2						130	
性器ヘルペスウイルス感染症	0歳																		
	1～4歳																		
	5～9歳																		
	10～14歳																		
	15～19歳																		
	20～24歳				1			1											2
	25～29歳							3											3
	30～34歳							4	1										5
	35～39歳							1	1			1							3
	40～44歳							1	1				1						3
	45～49歳							3	3				1						7
	50～54歳							3	2										5
	55～59歳							5											5
	60～64歳				2			1											3
65～69歳							2											2	
70歳以上																			
合計				3			24	8			1	2						38	
尖圭コンジローマ	0歳																		
	1～4歳																		
	5～9歳																		
	10～14歳																		
	15～19歳																		
	20～24歳						1	1	1										3
	25～29歳				1			4	1										6
	30～34歳																		
	35～39歳								1										1
	40～44歳			1															1
	45～49歳											1							1
	50～54歳																		
	55～59歳							1											1
	60～64歳																		
65～69歳																			
70歳以上																			
合計		1		1		1	6	3			1							13	

2021年 9月 保健所別, 年齢層別報告患者数(男)

No. 2

		野	柏	松	市	船	習	千	印	香	海	山	長	夷	安	君	市	合	
		田	市	戸	川	市	野	市	旛	取	匝	武	生	隅	房	津	原	計	
性感染症定点数		1	3	6	4	4	3	7	5	1	1	2	1	1	1	2	2	44	
淋菌感染症	0歳																		
	1～4歳																		
	5～9歳																		
	10～14歳																		
	15～19歳							2	1									3	
	20～24歳					1	1	12	2										16
	25～29歳			1				6											7
	30～34歳			3	1			9						1					14
	35～39歳							5	1										6
	40～44歳			1				3		1									5
	45～49歳				1			3						1					5
	50～54歳							2						1					3
	55～59歳																		
60～64歳							1											1	
65～69歳																			
70歳以上																			
合計			5	2	1	1	43	4	1			3						60	
非クラミジア性非淋菌性尿道炎	0歳																		
	1～4歳																		
	5～9歳																		
	10～14歳																		
	15～19歳																		
	20～24歳			1				2	1			2	1	1					8
	25～29歳			1				1	1	1		1	4						9
	30～34歳							4	1				3						8
	35～39歳								3	1									4
	40～44歳			1					1					2					4
	45～49歳								1	1				3					5
	50～54歳					1			1			1	3						6
	55～59歳											1							1
60～64歳								1			1							2	
65～69歳																			
70歳以上							1						2					3	
合計			3		1		8	10	3		6	18	1					50	

2021年 9月 保健所別, 年齢層別報告患者数(女)

No. 1

		野	柏	松	市	船	習	千	印	香	海	山	長	夷	安	君	市	合
		田	市	戸	川	橋	志	葉	旛	取	匝	武	生	隅	房	津	原	計
性感染症定点数		1	3	6	4	4	3	7	5	1	1	2	1	1	1	2	2	44
性 器 ク ラ ミ ジ ア 感 染 症	0歳																	
	1～4歳																	
	5～9歳																	
	10～14歳																	
	15～19歳			3					1									4
	20～24歳	1	4	1	2	1	1	2								2	3	17
	25～29歳		1	4		3		2								1	1	12
	30～34歳		1	1		1	1	2	2							1		9
	35～39歳															1	1	2
	40～44歳				1			1										2
	45～49歳								2									2
	50～54歳																	
	55～59歳																	
	60～64歳																	
65～69歳																		
70歳以上																		
合計	1	9	6	3	5	2	9	3							5	5	48	
性 器 へ ル ペ ス ウ イ ル ス 感 染 症	0歳																	
	1～4歳																	
	5～9歳																	
	10～14歳																	
	15～19歳				1	1												2
	20～24歳		1	1				1										3
	25～29歳					1		1	2						1			5
	30～34歳					1		1	1									3
	35～39歳	1		3				1										5
	40～44歳							1										1
	45～49歳			1				1										2
	50～54歳	1																1
	55～59歳					1												1
	60～64歳																	
65～69歳								1							1		2	
70歳以上		1	2				1	1									5	
合計	2	2	8		4		8	4							2		30	
尖 圭 コ ン ジ ロ ー マ	0歳																	
	1～4歳																	
	5～9歳																	
	10～14歳																	
	15～19歳			1														1
	20～24歳			2				1	1									4
	25～29歳																	
	30～34歳			2														2
	35～39歳																	
	40～44歳		1	1														2
	45～49歳								1									1
	50～54歳																	
	55～59歳																	
	60～64歳																	
65～69歳																		
70歳以上																		
合計		1	6				1	2									10	

2021年 9月 保健所別, 年齢層別報告患者数(女)

No. 2

		野	柏	松	市	船	習	千	印	香	海	山	長	夷	安	君	市	合
		田	市	戸	川	市	志	葉	旛	取	匝	武	生	隅	房	津	原	計
性感染症定点数		1	3	6	4	4	3	7	5	1	1	2	1	1	1	2	2	44
淋菌感染症	0歳																	
	1～4歳																	
	5～9歳																	
	10～14歳																	
	15～19歳								1									1
	20～24歳						1	1								1		3
	25～29歳		1															1
	30～34歳		1					1										2
	35～39歳																	
	40～44歳																	
	45～49歳																	
	50～54歳																	
	55～59歳																	
	60～64歳																	
65～69歳																		
70歳以上																		
合計		2					1	3								1		7
非クラミジア性非淋菌性尿道炎	0歳																	
	1～4歳																	
	5～9歳																	
	10～14歳																	
	15～19歳																	
	20～24歳																	
	25～29歳																	
	30～34歳																	
	35～39歳																	
	40～44歳																	
	45～49歳																	
	50～54歳																	
	55～59歳																	
	60～64歳																	
65～69歳																		
70歳以上																		
合計																		

※ 千葉県の感染症情報は、千葉県感染症情報センターのホームページを御覧ください。

URL. <https://www.pref.chiba.lg.jp/eiken/c-idsc/index.html>

※ 全国の感染症情報(IDWR)は、国立感染症研究所感染症疫学センターのホームページを御覧ください。

URL. <https://www.nih.go.jp/niid/ja/from-idsc.html>

千葉県結核・感染症週報 2021年 第39週

(2021年9月分月報含む)

発行 千葉県衛生研究所
千葉県健康福祉部
千葉県医師会
事務局 千葉県衛生研究所感染症疫学研究室内
千葉県感染症情報センター
〒260-8715 千葉市中央区仁戸名町 666-2
TEL. 043(266)6723 FAX. 043(265)5544

本週報は、感染症の予防及び感染症の患者に対する医療に関する法律に基づくものであり、千葉県内の医療従事者、定点医療機関、県及び千葉市保健所の皆様の御協力を得て、千葉県衛生研究所感染症疫学研究室内の千葉県感染症情報センターにおいて編集したものです。

また、本週報は速報性を重視しておりますので、今後の調査などの結果に応じて、若干の変更が生ずることがありますが、その場合には週報上にて訂正させていただきます。

なお、週報の内容について、学術的研究、あるいは公衆衛生活動にかかわる業務以外の目的においては、無断転載を禁じます。