

Chiba Weekly Report

2019

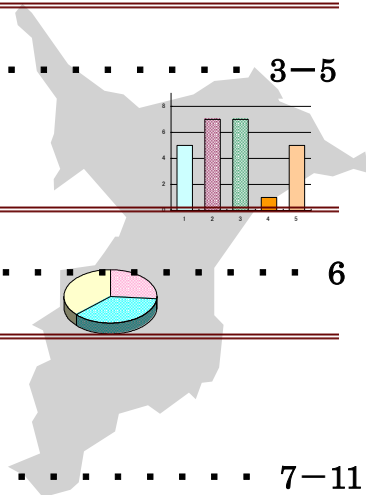
— 第 26 週 — 2019/6/24~2019/6/30

千葉県結核・感染症週報

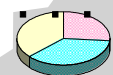
千葉県感染症天気図 2

今週の注目疾患 3-5

E 型肝炎・手足口病



全数報告疾患集計表 6



定点報告（五類感染症）

疾病別グラフ 7-11

〈男女合計〉

RS ウイルス感染症・咽頭結膜熱・A 群溶血性レンサ球菌咽頭炎・感染性胃腸炎・
水痘・手足口病・伝染性紅斑・突発性発しん・ヘルパンギーナ・
流行性耳下腺炎・インフルエンザ・急性出血性結膜炎・流行性角結膜炎・
クラミジア肺炎・細菌性髄膜炎・マイコプラズマ肺炎・無菌性髄膜炎・
感染性胃腸炎（ロタウイルス）

疾患別・保健所別・年齢階級別集計表 12-15

〈男女合計〉

RS ウイルス感染症・咽頭結膜熱・A 群溶血性レンサ球菌咽頭炎・感染性胃腸炎・
水痘・手足口病・伝染性紅斑・突発性発しん・ヘルパンギーナ・
流行性耳下腺炎・インフルエンザ・急性出血性結膜炎・流行性角結膜炎

定点把握対象の五類感染症

千葉県感染症天気図 2019年 第26週

上段は定点当たり報告数

定点当たり報告数＝報告数/定点医療機関数

下段は報告数

定点	疾病名	流行状況	コメント	26週	25週	24週	23週	22週
小児科	小児科定点医療機関数			135	135	135	135	135
	RSウイルス感染症			0.14 19	0.26 35	0.13 18	0.20 27	0.09 12
	咽頭結膜熱		野田(1.8)、長生(1.5)、 柏市(1.2)	0.56 75	0.79 106	0.73 98	0.57 77	0.68 92
	A群溶血性レンサ球菌 咽頭炎		船橋市(9.0)、香取(4.3)、 柏市(3.6)、松戸(3.6)	3.03 409	3.40 459	3.33 450	3.69 498	3.93 531
	感染性胃腸炎		船橋市(8.6)、松戸(7.3)、 千葉市(5.9)	4.69 633	5.01 676	5.37 725	6.21 839	5.67 766
	水痘		船橋市(1.1)、習志野(1.0)	0.44 60	0.50 68	0.60 81	0.61 82	0.51 69
	手足口病		船橋市(20.1)、海匝(12.8)、 柏市(9.7)	7.74 1045	5.13 693	3.24 438	1.75 236	1.01 137
	伝染性紅斑		船橋市(2.2)、市川(1.4)、 香取(1.3)	0.92 124	0.88 119	0.67 91	0.90 122	0.76 102
	突発性発しん			0.51 69	0.47 64	0.44 60	0.55 74	0.52 70
	ヘルパンギーナ		船橋市(2.4)、柏市(2.3)、 市川(2.1)	1.07 145	0.56 76	0.53 71	0.28 38	0.21 29
	流行性耳下腺炎			0.13 18	0.22 30	0.18 24	0.20 27	0.19 26
	インフルエンザ	インフルエンザ定点医療機関数			214	214	213	214
インフルエンザ				0.07 15	0.13 28	0.16 35	0.32 69	0.80 171
眼科	眼科定点医療機関数			34	35	35	35	35
	急性出血性結膜炎			0.00 0	0.03 1	0.00 0	0.00 0	0.00 0
	流行性角結膜炎		市川(1.5)、市原(1.5)、 千葉市(1.4)	0.62 21	0.57 20	0.37 13	0.66 23	0.40 14
基幹病院	基幹定点医療機関数			8	9	9	9	9
	クラミジア肺炎 (オウム病を除く)			0.00 0	0.00 0	0.00 0	0.00 0	0.00 0
	細菌性髄膜炎		5歳未満1例	0.13 1	0.11 1	0.11 1	0.00 0	0.00 0
	マイコプラズマ肺炎		5歳未満1例、30代1例	0.25 2	0.00 0	0.22 2	0.11 1	0.00 0
	無菌性髄膜炎		15～19歳1例	0.13 1	0.00 0	0.11 1	0.00 0	0.11 1
	感染性胃腸炎 (ロタウイルス)		5歳未満1例	0.13 1	0.11 1	0.33 3	0.56 5	1.11 10
全数	風しん		千葉市2例、船橋市1例、 習志野1例	4	7	5	6	0
	麻疹			0	0	0	0	1

備考

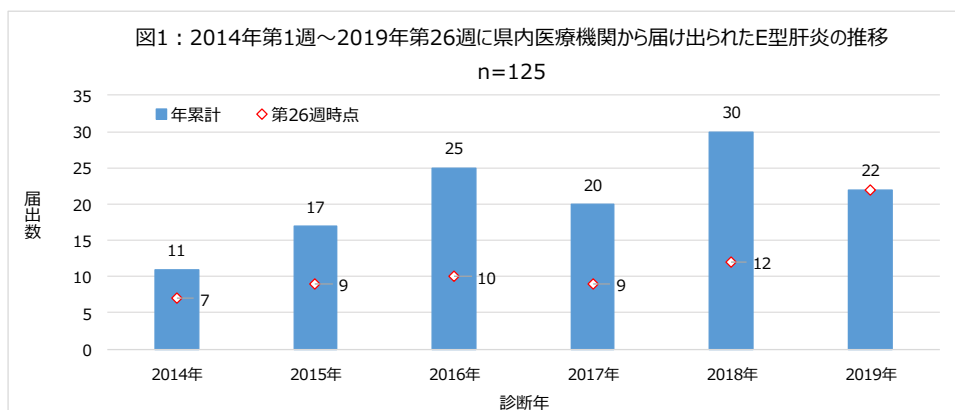
増加 やや増加 変化なし やや減少 減少

※診断日を基準とします。報告の追加、取り下げ等により、数値は今後変動することがあります。

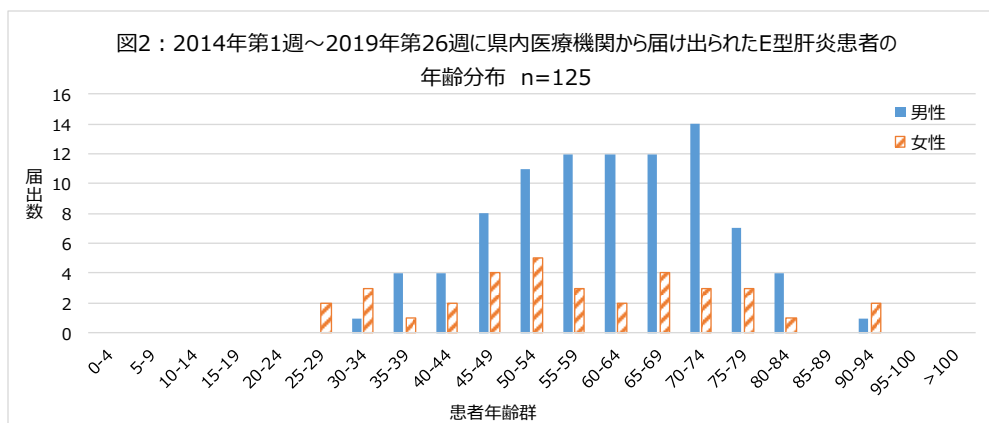
【今週の注目疾患】

【E型肝炎】

2019年第26週に県内医療機関から4例のE型肝炎の届出があった。2019年の第26週までの累計は22例となり、過去の同時期（第26週時点）と比較すると届出が多くなっている（図1）。



2014年以降に届け出られた125例について、性別は男性90例、女性35例と男性が多かった。患者年齢について、男性は中央値62歳（範囲；30～92歳）、女性は中央値55歳（範囲；25～94歳）であり、成人の中高年の届出が多い（図2）。



E型肝炎はE型肝炎ウイルスによるウイルス性の急性肝炎であり、感染してから発症するまでの潜伏期間は15～50日（平均6週間）と長く、発症すると発熱、全身倦怠感、食欲不振、嘔吐、腹痛、褐色尿、黄疸や関節痛などの症状が現れることがあり、A型肝炎に似た臨床症状を示す。ただし、感染しても不顕性に終わることも多い。感染性のある期間を明確に定めることは困難であるが、実験ではウイルスの便中への排泄が症状出現の1週間前から黄疸出現後30日まで認めたとの報告もある。E型肝炎は、妊婦において劇症肝炎の割合が高く、特に第3三半期に妊婦においては致命率が20%に達することがある。

E型肝炎ウイルスにはG1からG4までの4つの遺伝子型があり、G1とG2によるE型肝炎は、開発途上国においてウイルスを含む糞便に汚染された飲用水等の摂取による水系感染を起こし、アウトブレイクの発生も報告されている。G1はアフリカとアジア、G2はメキシコや西アフリカに分布している。輸入感染症としてのリスクがあり、流行地への渡航の際は清潔な飲料水を確保し、衛生的でない水を飲用・食用に供することを避ける必要がある。一

方、先進国では非加熱や加熱不十分の豚肉や鹿肉の喫食歴を持つ人において G3 による E 型肝炎の発生が散発的に報告されており、日本、中国ではその他に G4 の検出も報告されている。豚、猪や鹿からは G3 及び G4 の E 型肝炎ウイルス遺伝子の検出例が報告されており、国内でも市販の豚内臓（レバー）のおよそ 2% から E 型肝炎ウイルス遺伝子が検出されたとの報告や、野生の鹿肉を生食した患者の血清と残存した鹿肉から、ほぼ同じ配列を持つ E 型肝炎ウイルス遺伝子が検出されたとの報告があり、G3 と G4 は人獣共通感染症・食品由来感染症としての可能性が示唆されている。

E 型肝炎の予防のため、E 型肝炎の流行地域に渡航する場合は飲用水・非調理あるいは加熱不十分な食べ物には十分注意すること、国内においても猪、鹿などの野生動物の肉や豚肉などは、中まで十分に加熱して喫食することが大切である。妊婦では致命的になる割合が高く、また免疫抑制にある人は慢性化する場合があります、十分に注意が必要である。

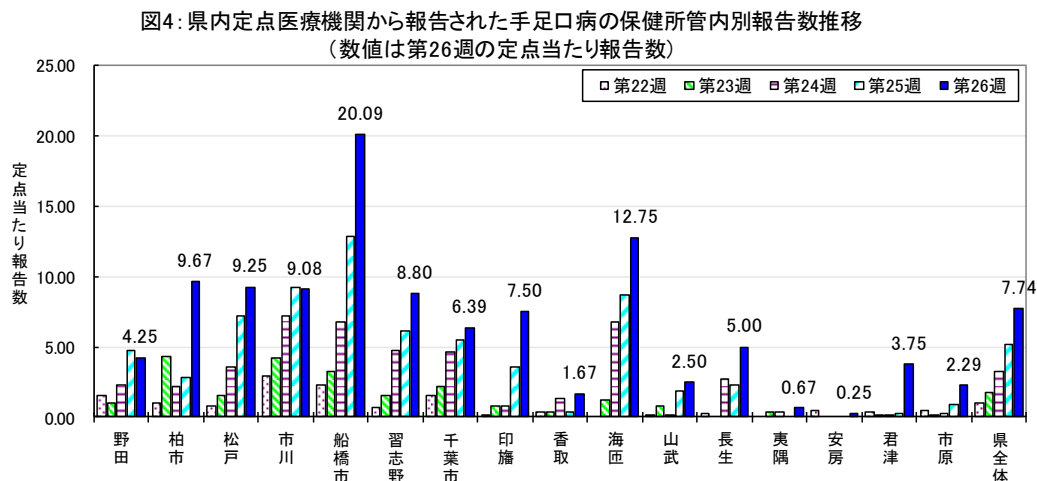
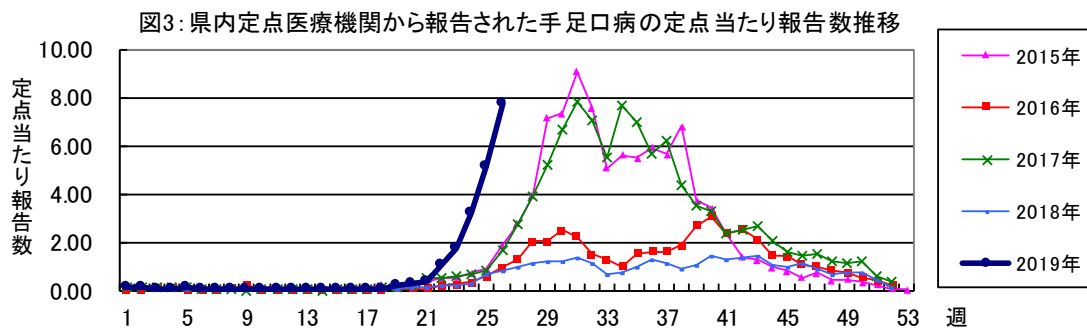
参考・引用

国立感染症研究所：E 型肝炎とは <https://www.niid.go.jp/niid/ja/kansennohanashi/319-hepatitis-e-intro.html>

CDC：Hepatitis E <https://www.cdc.gov/hepatitis/hev/index.htm>

【手足口病】

2019年第26週に県内定点医療機関から報告された手足口病の定点当たり報告数は、定点当たり7.74（人）であった（図3）。県内16保健所管内のうち、14保健所管内で前週より報告が増加した（図4）。



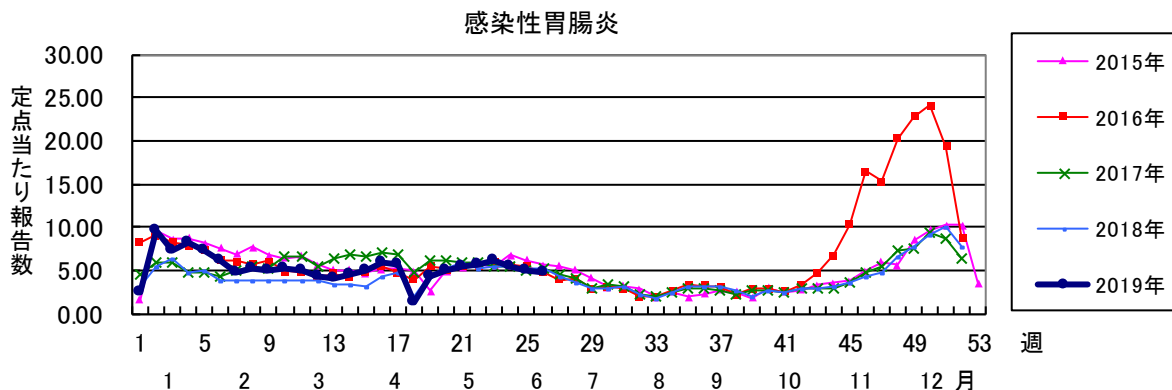
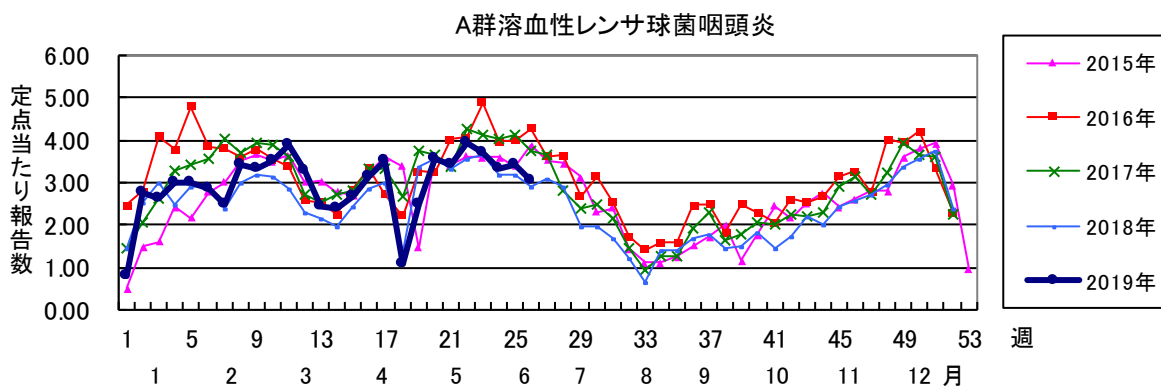
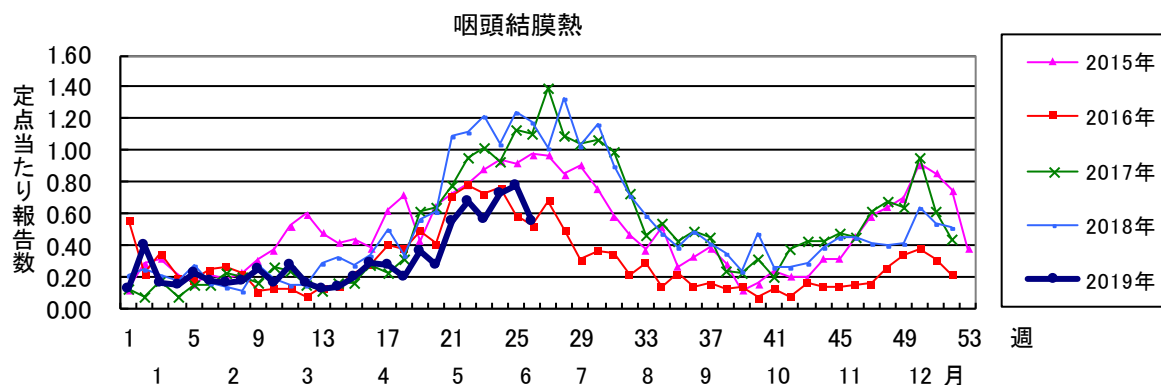
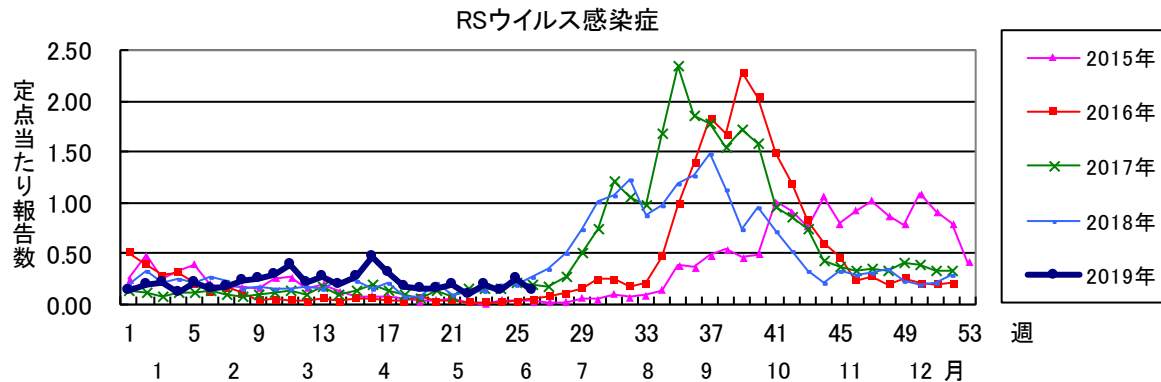
報告の多い上位3保健所管内は、船橋市（定点当たり20.09）、海匝（12.75）及び柏市（9.67）となっている。第26週に報告された患者について、全年齢群合計に占める各年齢群の割合は、1歳（42.0%）、2歳（24.2%）、0歳（12.2%）、3歳（8.7%）等となっている。手足口病の感染経路は飛沫感染、接触感染、糞口感染であり、また回復後のウイルス排泄や、感染しても無症状のままウイルス排泄している場合もある。予防策として、手指衛生の励行と排泄物の適切な処理、また水疱内容にはウイルスが含まれているので患者との濃厚接触を避け、タオル・遊具等を別にするとといったことなどが挙げられる。

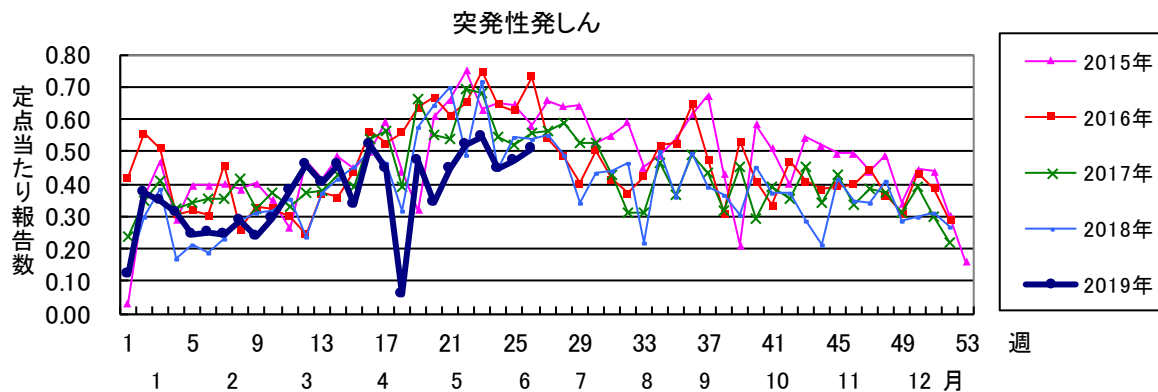
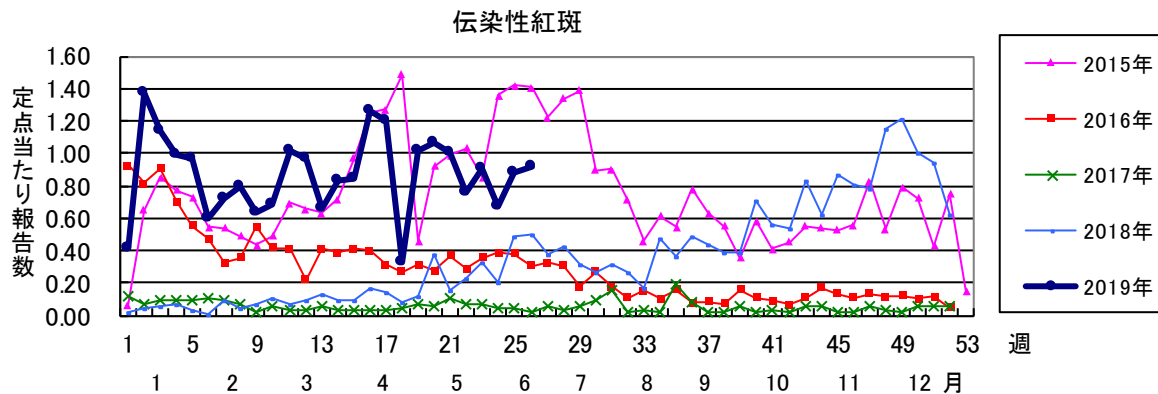
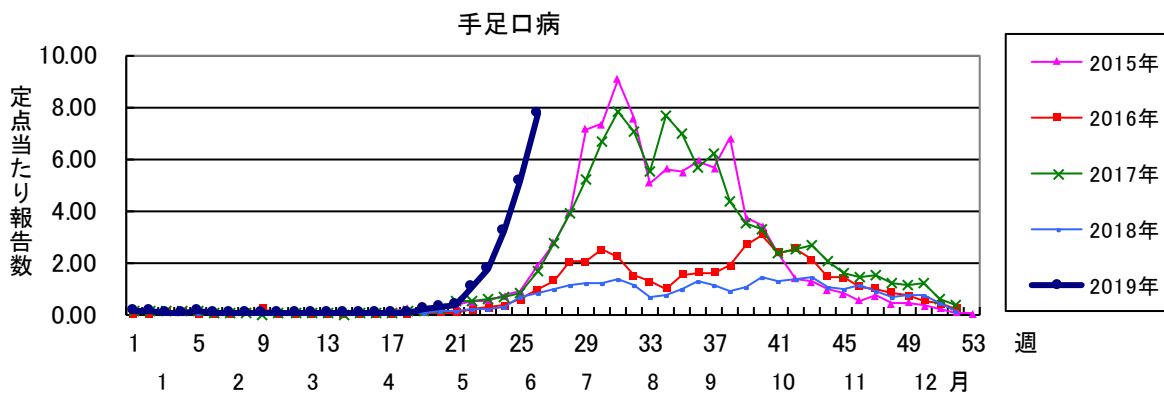
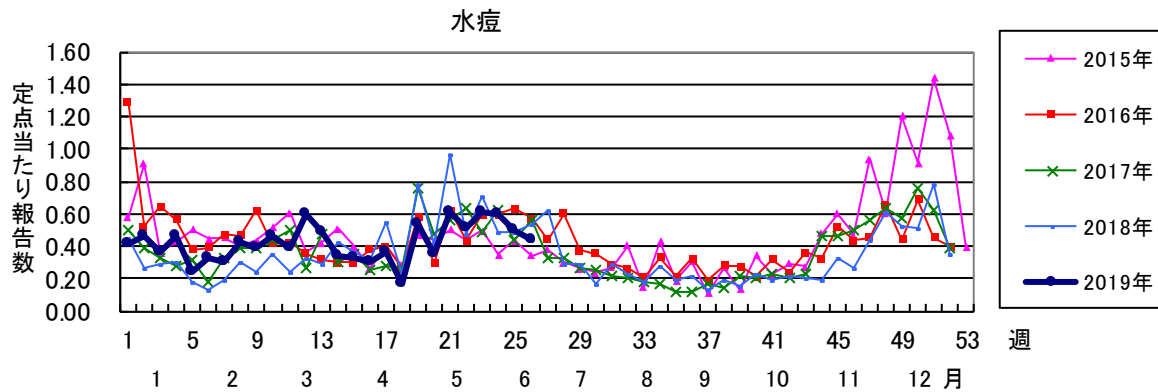
参考・引用

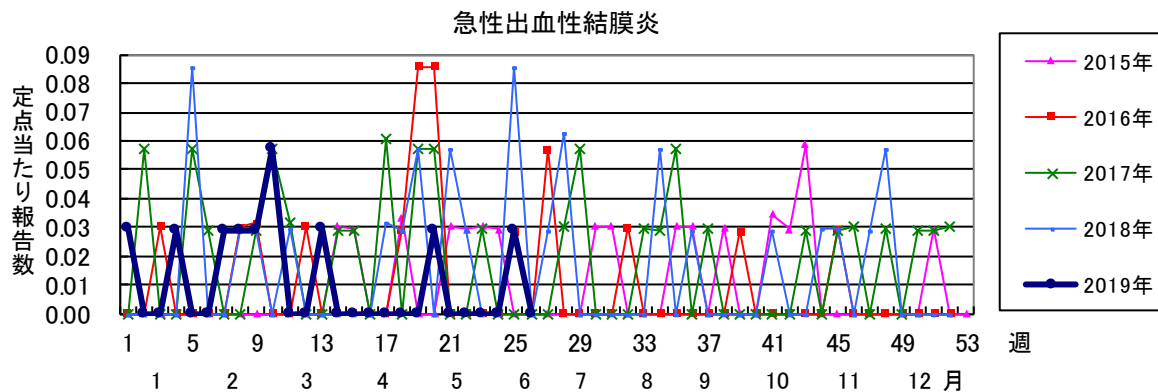
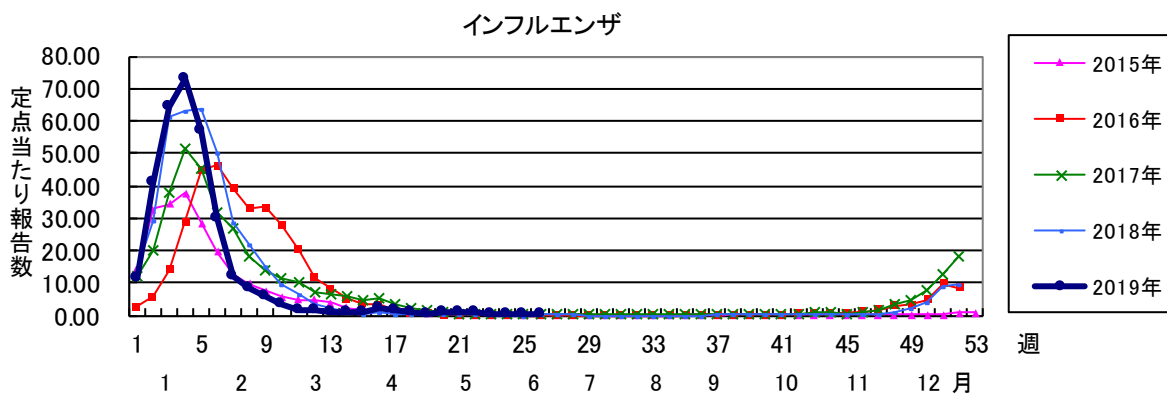
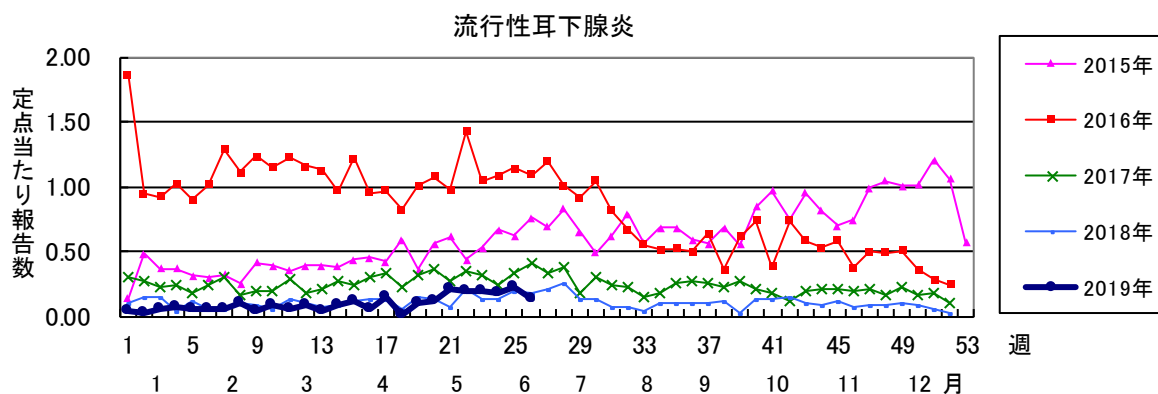
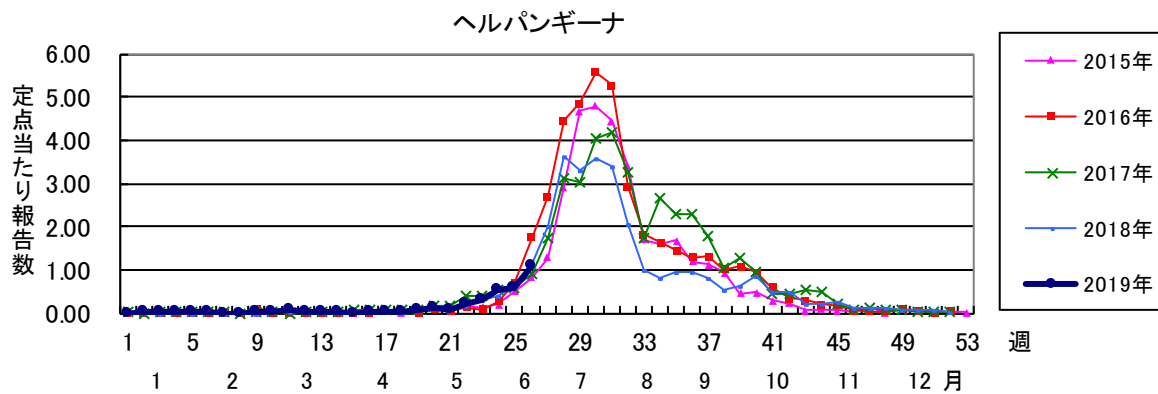
厚生労働省 手足口病に関する Q&A : <https://www.mhlw.go.jp/bunya/kenkou/kekaku-kansenshou19/hfmd.html>

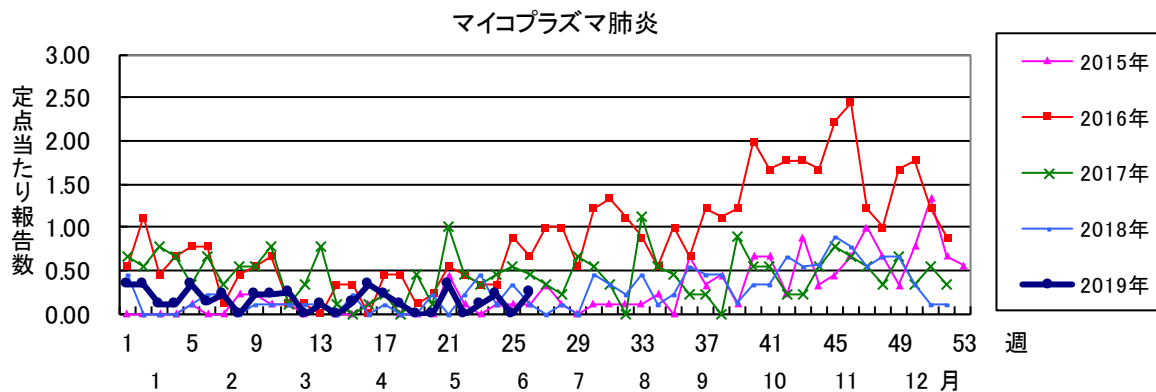
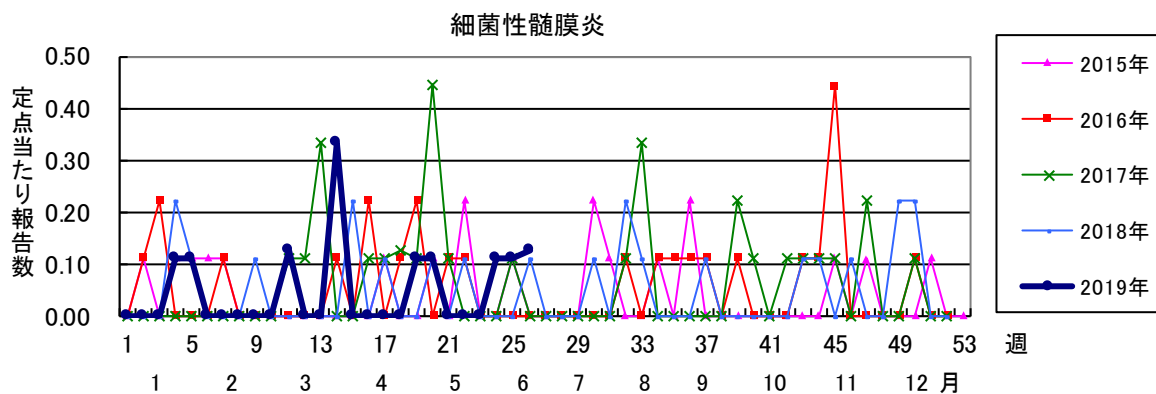
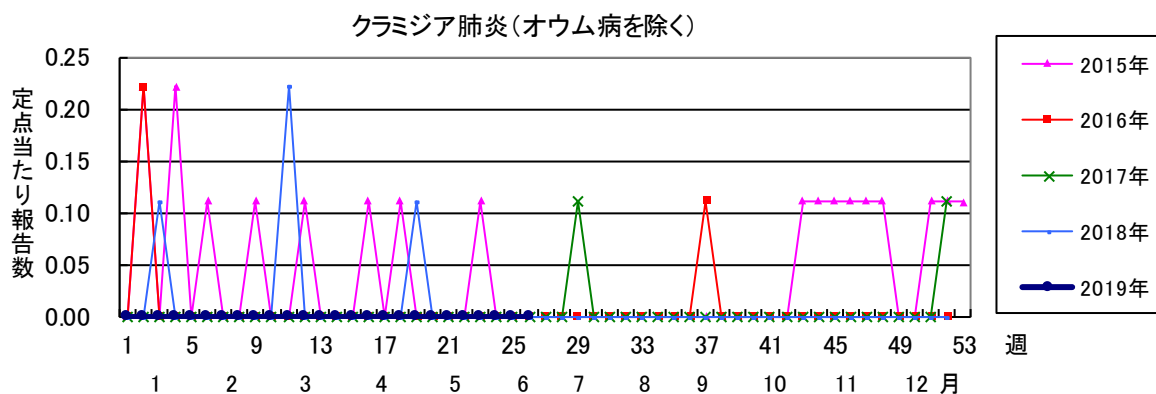
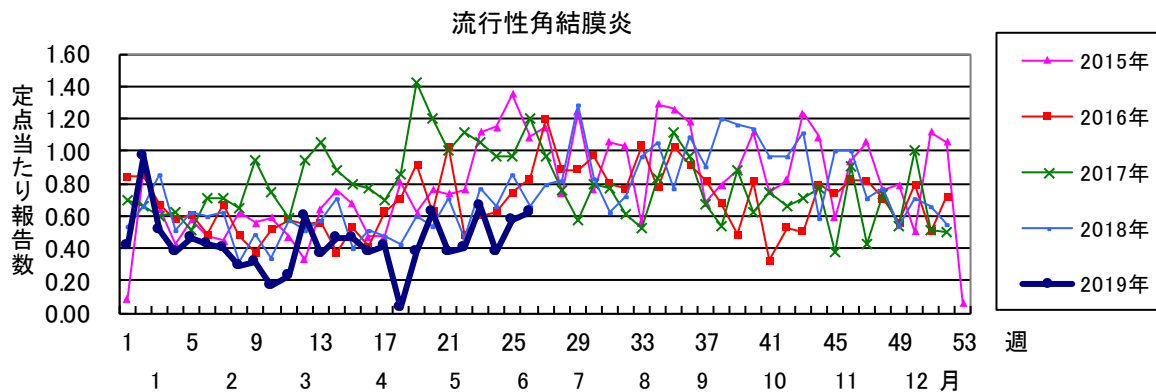
第26週全数報告疾患集計表

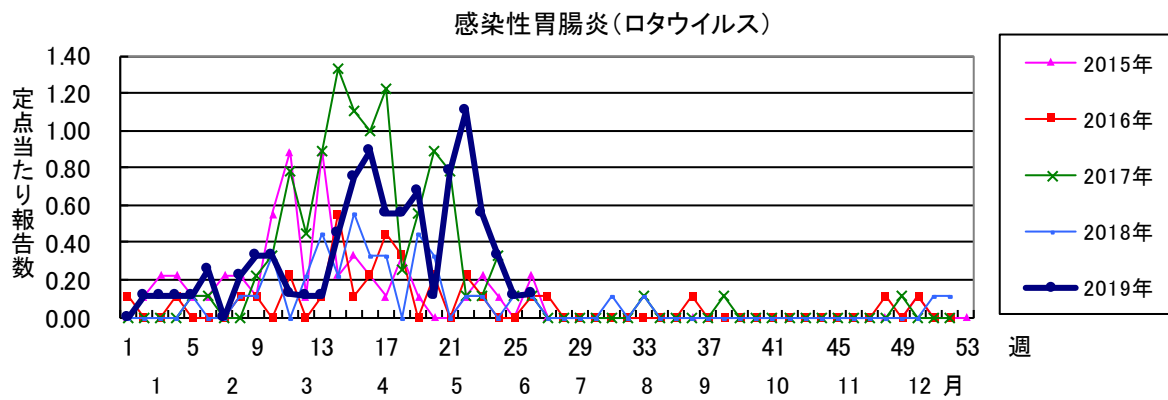
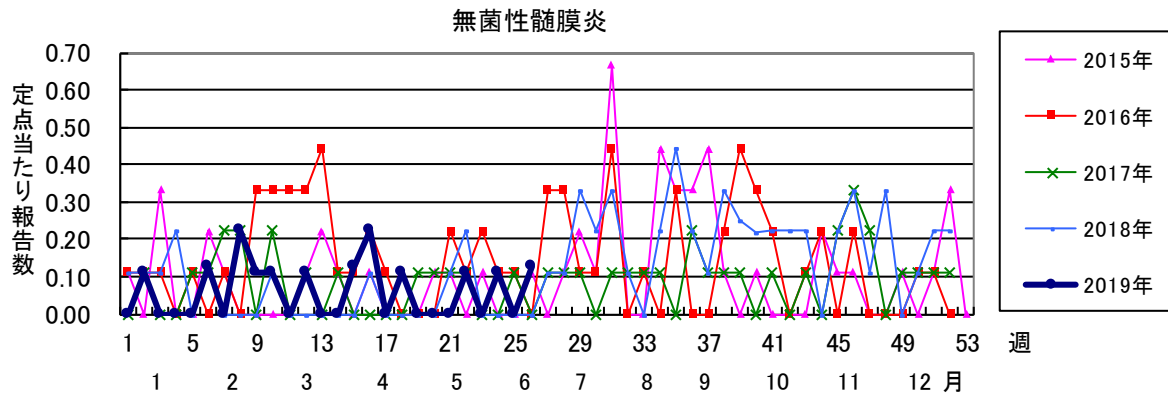
一類感染症	今週	累計(年)	四類感染症(その2)	今週	累計(年)
エボラ出血熱	0	0	日本紅斑熱	0	0
クリミア・コンゴ出血熱	0	0	日本脳炎	0	0
痘そう	0	0	ハンタウイルス肺症候群	0	0
南米出血熱	0	0	Bウイルス病	0	0
ペスト	0	0	鼻疽	0	0
マールブルグ病	0	0	ブルセラ症	0	0
ラッサ熱	0	0	ペネズエラウマ脳炎	0	0
			ヘンドラウイルス感染症	0	0
			発しんチフス	0	0
			ボツリヌス症	0	0
			マラリア	0	1
			野兔病	0	0
			ライム病	0	0
			リッサウイルス感染症	0	0
			リフトバレー熱	0	0
			類鼻疽	0	0
			レジオネラ症	3	37
			レプトスピラ症	0	0
			ロッキー山紅斑熱	0	0
二類感染症	今週	累計(年)	五類感染症(全数)	今週	累計(年)
急性灰白髄炎	0	0	アメーバ赤痢	0	24
結核	24	511	ウイルス性肝炎(E型肝炎及びA型肝炎を除く)	0	7
ジフテリア	0	0	カルバペネム耐性腸内細菌科細菌感染症	0	21
重症急性呼吸器症候群(SARS)	0	0	急性弛緩性麻痺	0	0
中東呼吸器症候群(MERS)	0	0	急性脳炎(ウエストナイル脳炎、西部ウマ脳炎、ダニ媒介脳炎、東部ウマ脳炎、日本脳炎、ペネズエラウマ脳炎及びリフトバレー熱を除く)	0	50
鳥インフルエンザ(H5N1)	0	0	クリプトスポリジウム症	0	0
鳥インフルエンザ(H7N9)	0	0	クワイツフェルト・ヤコブ病	0	4
			劇症型溶血性レンサ球菌感染症	2	21
			後天性免疫不全症候群	0	23
			ジアルジア症	0	0
			侵襲性インフルエンザ菌感染症	0	15
			侵襲性髄膜炎菌感染症	0	0
			侵襲性肺炎球菌感染症	2	84
			水痘(入院例)	0	19
			先天性風しん症候群	0	0
			梅毒	0	76
			播種性クリプトコックス症	0	2
			破傷風	0	6
			バンコマイシン耐性黄色ブドウ球菌感染症	0	0
			バンコマイシン耐性腸球菌感染症	0	0
			百日咳	21	497
			風しん	4	166
			麻しん	0	24
			薬剤耐性アシネトバクター感染症	0	1
三類感染症	今週	累計(年)	新型インフルエンザ等感染症	今週	累計(年)
コレラ	0	0	新型インフルエンザ	0	0
細菌性赤痢	0	1	再興型インフルエンザ	0	0
腸管出血性大腸菌感染症	4	36			
腸チフス	0	2			
パラチフス	0	0			
四類感染症(その1)	今週	累計(年)			
E型肝炎	4	22			
ウエストナイル熱(ウエストナイル脳炎を含む)	0	0			
A型肝炎	0	15			
エキノкокクス症	0	0			
黄熱	0	0			
オウム病	0	0			
オムスク出血熱	0	0			
回帰熱	0	0			
キャサナル森林病	0	0			
Q熱	0	0			
狂犬病	0	0			
コクシジオイデス症	0	1			
サル痘	0	0			
ジカウイルス感染症	0	0			
重症熱性血小板減少症候群(SFTS)	0	0			
腎症候性出血熱	0	0			
西部ウマ脳炎	0	0			
ダニ媒介脳炎	0	0			
炭疽	0	0			
チクングニア熱	0	1			
つつが虫病	0	9			
デング熱	0	13			
東部ウマ脳炎	0	0			
鳥インフルエンザ(H5N1及びH7N9を除く)	0	0			
ニパウイルス感染症	0	0			











2019年 第26週 保健所別、年齢群別報告数(男女合計) No.1

		野	柏	松	市	船	習	千	印	香	海	山	長	夷	安	君	市	合
		田	市	戸	川	橋	志	葉	旛	取	匝	武	生	隅	房	津	原	計
小児科定点数		4	9	16	12	11	10	18	16	3	4	6	4	3	4	8	7	135
RSウイルス感染症	～5ヶ月			1					1									2
	～11ヶ月				3	1												4
	1歳	1		2	2	2	1		2				2					12
	2歳																	
	3歳					1												1
	4歳																	
	5歳																	
	6歳																	
	7歳																	
	8歳																	
9歳																		
10～14歳																		
15～19歳																		
20歳以上																		
合計		1		3	5	4	1		3				2					19
咽頭結膜熱	～5ヶ月																	
	～11ヶ月	1	1	1				1					1					5
	1歳	2	7	2		4		3	2				1			1		22
	2歳	2	2			1		1	1								3	10
	3歳	1				1	3	4	1				1	1	1	1		14
	4歳					2	3		1									6
	5歳		1	1	1	3							2					8
	6歳			2		1		2										5
	7歳																	
	8歳																	
9歳	1										1	1					3	
10～14歳								1									1	
15～19歳																		
20歳以上				1														1
合計	7	11	6	2	12	6	11	6			1	6	1	1	1	5		75
A群溶血性レンサ球菌咽頭炎	～5ヶ月																	
	～11ヶ月	1																1
	1歳	1	3			2		2	4	1	1							14
	2歳	2	1	2	4	8	2	1	1	1	1		1			1	1	26
	3歳		1	6	1	12	7	2	4	1		1	1					36
	4歳		7	13	4	20	6	4	8	2	3	1	1	1		3		73
	5歳	1	3	3	2	12	2	6	8	2	1	1	1			3	1	46
	6歳		6	10	4	11	6	3	8	2	1	3			1	2	1	58
	7歳		4	4	1	9	2	5	1	1		2	1					33
	8歳	1	2	6	3	5	5	4	5		1	5	2					39
9歳		1	6	3	3	1	1	3		1					2		21	
10～14歳	1	4	5	1	13	1	6	5	1	1	2						40	
15～19歳				1														
20歳以上			2	1	4	2	3	2	2		1	1			2	1	1	
合計	7	32	57	25	99	34	37	49	13	10	16	8	1	1	13	7		409
感染性胃腸炎	～5ヶ月			2				2	2									6
	～11ヶ月		2	11	4	7	5	9	3		3	1	1				2	48
	1歳	1	4	15	4	7	4	11	8		4	2	1				5	66
	2歳		5	15	4	8	4	12	10		6	1	1			3	3	72
	3歳		6	17	3	9	5	13	5		1		2				5	67
	4歳		3	11	5	9	2	14	5		1	2	1			1	3	57
	5歳		5	12	9	10	7	6	10		2	2						63
	6歳		1	11	4	15	7	3	7		2	1				1	2	54
	7歳		2	5	2	11	4	7	1		1					1	1	35
	8歳	2	1	3	3	5	2	7	2		1	1	1					28
9歳		2			4	1	8	2						1	1		19	
10～14歳	3	2	10	1	8		12	4		2	4	1			2	2	51	
15～19歳	1	5		2		1	1	2				1			1		14	
20歳以上	3	8	4	3	1		1	9	1		12	1	1		1	8	53	
合計	11	46	116	44	94	42	106	70	1	23	26	10	1		11	32		633

2019年 第26週 保健所別、年齢群別報告数(男女合計) No.2

		野	柏	松	市	船	習	千	印	香	海	山	長	夷	安	君	市	合
		田	市	戸	川	橋	志	葉	旛	取	匝	武	生	隅	房	津	原	計
小児科定点数		4	9	16	12	11	10	18	16	3	4	6	4	3	4	8	7	135
水痘	～5ヶ月																	
	～11ヶ月					1												1
	1歳					1	1	1	1		1	1						6
	2歳					1	2											3
	3歳		1		1	1												3
	4歳		1				1											2
	5歳				2	2	1					1						6
	6歳		2			4	1											7
	7歳		1	4			2			1				1				9
	8歳	1		2					1	2			1					7
	9歳		2	1		2												5
	10～14歳		1	4	1		1	2	1									10
15～19歳						1											1	
20歳以上																		
合計		1	8	11	4	12	10	4	5		1	3	1				60	
手足口病	～5ヶ月			1				1	2		1							5
	～11ヶ月	3	10	17	14	24	13	12	6	1	10	1	1		1	6	4	123
	1歳	3	36	60	38	99	40	51	62	2	23	5	5			9	6	439
	2歳	2	18	39	31	52	16	30	29	1	8	5	7			12	3	253
	3歳	3	8	17	10	16	12	11	6		1		3			2	2	91
	4歳	2	7	5	7	14	3	4	4		4	2		1		1	1	55
	5歳	3	4	3	2	8	3	5	1		1							30
	6歳		3	3	2	5			4		2		1					20
	7歳	1		1	2	1	1		1					1				8
	8歳				1	1			2		1	2	1					8
	9歳					1		1					1					3
	10～14歳		1	2	1				2									6
15～19歳																		
20歳以上				1				1	1			1					4	
合計		17	87	148	109	221	88	115	120	5	51	15	20	2	1	30	16	1045
伝染性紅斑	～5ヶ月																	
	～11ヶ月			1	1													2
	1歳		1			1	2		2		1							7
	2歳			2		3		1	1		1		1					9
	3歳			1	4	3	3	6	2									19
	4歳		1		5	4		2	3		1			1			2	19
	5歳			3	1	5	1	6	1	1	1		1			1		21
	6歳			1	3	4	2	4	2						1		1	18
	7歳				1	3	1	3				1		1				11
	8歳	1					1	1		3	1							7
	9歳	1													1			2
	10～14歳				1		1						1	1		2		6
15～19歳																		
20歳以上				1	1						1						3	
合計		2	2	8	17	24	11	23	11	4	5	2	3	3	2	3	4	124
突発性発しん	～5ヶ月						1		1									2
	～11ヶ月			2	1	1	1	1	3						2	1	1	13
	1歳	1	3	7		3	2	12	4		2	4	1			4	1	44
	2歳					1	1	2									1	5
	3歳					1	2	1									1	5
	4歳																	
	5歳																	
	6歳																	
	7歳																	
	8歳																	
	9歳																	
	10～14歳																	
15～19歳																		
20歳以上																		
合計		1	3	9	1	6	7	16	8		2	4	1		2	5	4	69

2019年 第26週

保健所別、年齢群別報告数(男女合計)

No.3

		野田	柏市	松戸	市川	船橋市	習志野	千葉市	印旛	香取	海匝	山武	長生	夷隅	安房	君津	市原	合計	
小児科定点数		4	9	16	12	11	10	18	16	3	4	6	4	3	4	8	7	135	
ヘルパンギーナ	～5ヶ月		1						1									2	
	～11ヶ月		1	1		3	2	2							2			11	
	1歳		8	4	6	11	3	3	3			2	1			1		42	
	2歳		5	8	6	8	3	6	2						1	2		41	
	3歳		3	4	4	2	5	7	1									26	
	4歳				7	1	1	1	1									11	
	5歳		1		1	1		1	1					1				6	
	6歳								1									1	
	7歳		1															1	
	8歳																		
	9歳		1																1
	10～14歳					1			1										2
	15～19歳																		
	20歳以上							1											1
合計			21	17	25	26	15	22	9			2	1	1	3	3		145	
流行性耳下腺炎	～5ヶ月																		
	～11ヶ月																		
	1歳																		
	2歳																		
	3歳							2										2	
	4歳		1							2								3	
	5歳																1	1	
	6歳					1			1									2	
	7歳						1		1									3	
	8歳							1	2	1								4	
	9歳								1	1								2	
10～14歳								1									1		
15～19歳																			
20歳以上																			
合計			1		1	1	2	6	6								1	18	

2019年 第26週

保健所別、年齢群別報告数(男女合計)

No.4

		野田	柏市	松戸	市川	船橋市	習志野	千葉市	印旛	香取	海匝	山武	長生	夷隅	安房	君津	市原	合計	
インフル定点数		7	14	25	19	17	16	28	23	6	7	9	7	5	7	13	11	214	
インフル エンザ	～5ヶ月 ～11ヶ月																		
	1歳					1												1	
	2歳							1										1	
	3歳							1										1	
	4歳																		
	5歳				1														1
	6歳																		
	7歳																		
	8歳										1								1
	9歳																		
	10～14歳												1				1		2
	15～19歳																1	1	2
	20～29歳	1																	1
30～39歳				1	1													2	
40～49歳						1										1		2	
50～59歳						1												1	
60～69歳																			
70～79歳									1									1	
80歳以上																			
合計		1			2	5			1		1	1				3	1	15	
眼科定点数		1	2	5	2	3	3	5	4	1	1	1	1		1	2	2	34	
急性 出血性 結膜炎	～5ヶ月 ～11ヶ月																		
	1歳																		
	2歳																		
	3歳																		
	4歳																		
	5歳																		
	6歳																		
	7歳																		
	8歳																		
	9歳																		
	10～14歳																		
	15～19歳																		
	20～29歳																		
30～39歳																			
40～49歳																			
50～59歳																			
60～69歳																			
70歳以上																			
合計																			
流行性 角結膜炎	～5ヶ月 ～11ヶ月																		
	1歳													1				1	
	2歳																		
	3歳																		
	4歳																		
	5歳						1	1										2	
	6歳							1										1	
	7歳				1				1									2	
	8歳																		
	9歳																		
	10～14歳																		
	15～19歳					1												1	
	20～29歳				1				1									2	
30～39歳				1	1											1	3		
40～49歳			1		1			1	1							1	5		
50～59歳								2									2		
60～69歳																1	1		
70歳以上							1										1		
合計				1	3	3	2	7	1				1			3		21	

※ 千葉県の感染症情報は、千葉県感染症情報センターのホームページを御覧ください。

URL. <https://www.pref.chiba.lg.jp/eiken/c-idsc/index.html>

※ 全国の感染症情報(IDWR)は、国立感染症研究所感染症疫学センターのホームページを御覧ください。

URL. <https://www.nih.go.jp/niid/ja/from-idsc.html>

千葉県結核・感染症週報 2019年 第26週

発行 千葉県衛生研究所
千葉県健康福祉部
千葉県医師会
事務局 千葉県衛生研究所感染疫学研究室内
千葉県感染症情報センター
〒260-8715 千葉市中央区仁戸名町 666-2
TEL. 043(266)6723 FAX. 043(265)5544

本週報は、感染症の予防及び感染症の患者に対する医療に関する法律に基づくものであり、千葉県内の医療従事者、定点医療機関、県及び千葉市保健所の皆様の御協力を得て、千葉県衛生研究所感染疫学研究室内の千葉県感染症情報センターにおいて編集したものです。

また、本週報は速報性を重視しておりますので、今後の調査などの結果に応じて、若干の変更が生ずることがありますが、その場合には週報上にて訂正させていただきます。

なお、週報の内容について、学術的研究、あるいは公衆衛生活動にかかわる業務以外の目的においては、無断転載を禁じます。