

Chiba Weekly Report

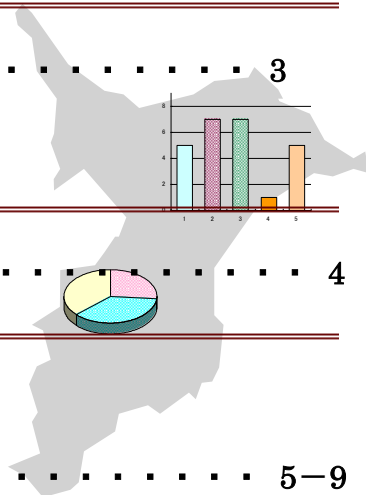
2017 — 第 42 週 — 2017/10/16～2017/10/22

千葉県結核・感染症週報

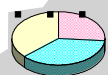
千葉県感染症天気図 2

今週の注目疾患 3

ダニ媒介感染症；日本紅斑熱とつつが虫病



全数報告疾患集計表 4



定点報告（五類感染症）

疾病別グラフ 5-9

〈男女合計〉

RS ウイルス感染症・咽頭結膜熱・A 群溶血性レンサ球菌咽頭炎・感染性胃腸炎・
水痘・手足口病・伝染性紅斑・突発性発しん・百日咳・ヘルパンギーナ・
流行性耳下腺炎・インフルエンザ・急性出血性結膜炎・流行性角結膜炎・
クラミジア肺炎・細菌性髄膜炎・マイコプラズマ肺炎・無菌性髄膜炎・
感染性胃腸炎（ロタウイルス）

疾患別・保健所別・年齢階級別集計表 10-13

〈男女合計〉

RS ウイルス感染症・咽頭結膜熱・A 群溶血性レンサ球菌咽頭炎・感染性胃腸炎・
水痘・手足口病・伝染性紅斑・突発性発しん・百日咳・ヘルパンギーナ・
流行性耳下腺炎・インフルエンザ・急性出血性結膜炎・流行性角結膜炎

定点把握対象の五類感染症

千葉県感染症天気図 2017年 第42週

定点当たり報告数=報告数/定点医療機関数

上段は定点当たり報告数

下段は報告数

定点	疾病名	流行状況	コメント	42週	41週	40週	39週	38週
小児科	小児科定点医療機関数			135	135	134	135	135
	RSウイルス感染症		印旛(2.3)	0.86 116	0.95 128	1.58 212	1.73 233	1.54 208
	咽頭結膜熱		船橋市(1.8)、習志野(1.0)	0.38 51	0.20 27	0.32 43	0.22 30	0.24 32
	A群溶血性レンサ球菌咽頭炎		君津(5.4)、長生(3.8)、松戸(3.7)	2.27 306	2.02 273	2.07 277	1.78 240	1.64 222
	感染性胃腸炎		海匝(6.0)	2.82 381	2.36 318	2.66 356	2.60 351	2.13 287
	水痘			0.21 28	0.23 31	0.21 28	0.22 30	0.15 20
	手足口病		【警報中(県内)】印旛(4.6)	2.54 343	2.38 321	3.26 437	3.51 474	4.34 586
	伝染性紅斑			0.01 2	0.04 5	0.02 3	0.05 7	0.02 3
	突発性発しん			0.36 48	0.39 52	0.29 39	0.45 61	0.32 43
	百日咳			0.01 1	0.01 2	0.02 3	0.02 3	0.00 0
	ヘルパンギーナ			0.46 62	0.42 57	0.95 127	1.28 173	1.06 143
	流行性耳下腺炎			0.11 15	0.18 24	0.20 27	0.27 37	0.22 30
	インフルエンザ*	インフルエンザ定点医療機関数			214	214	213	214
インフルエンザ*			山武(2.2)、市原(1.4)	0.37 80	0.12 25	0.17 37	0.16 35	0.20 42
眼科	眼科定点医療機関数			34	35	34	35	35
	急性出血性結膜炎			0.00 0	0.00 0	0.00 0	0.00 0	0.00 0
	流行性角結膜炎		海匝(3.0)、市原(2.5)	0.68 23	0.74 26	0.62 21	0.89 31	0.54 19
基幹病院	基幹定点医療機関数			9	9	9	9	9
	クラミジア肺炎(オウム病を除く)			0.00 0	0.00 0	0.00 0	0.00 0	0.00 0
	細菌性髄膜炎		60代1例	0.11 1	0.00 0	0.11 1	0.22 2	0.00 0
	マイコプラズマ肺炎		5歳未満1例、5~9歳1例	0.22 2	0.56 5	0.56 5	0.89 8	0.00 0
	無菌性髄膜炎			0.00 0	0.11 1	0.00 0	0.11 1	0.11 1
	感染性胃腸炎(ロタウイルス)			0.00 0	0.00 0	0.00 0	0.00 0	0.11 1
全数	風しん			0	1	0	0	0
	麻疹			0	0	1	1	0

備考

増加 やや増加 変化なし やや減少 減少

※全数届出の項目は、診断日と報告日が異なるため、数字が変動することがあります。

【今週の注目疾患】

【ダニ媒介感染症；日本紅斑熱とつづが虫病】

2017年第42週に日本紅斑熱の届出が1例あり、2017年の累計は9例となっている(2016年は年間10例)。2013年以降、千葉県内における日本紅斑熱は4月から10月にかけて発生しており、流行期はまもなく終わりとなることが期待される。一方、同じダニ媒介感染症であるつづが虫病は、例年特に11、12月に多くの発生を認めており、今後その発生動向が注視される(図)。両疾患はともに発熱、ダニの刺し口、発疹を主要三徴候とし、その他頭痛や倦怠感といった症状、CRPの上昇や肝酵素(AST、ALT)の上昇といった検査所見が見られることが多く、両疾患の発生が重なるこの時期は鑑別が必要となる。加えて、両疾患は県内では房総半島南部において発生が多い点で共通するが、つづが虫は北総や東葛地域でも発生が見られる。つづが虫の潜伏期間は5～14日程度で、疑わしい患者においてはその間の行動歴の聞き取りが参考となり、また、つづが虫病はアジアに広く存在しているため、輸入感染症として探知されうることに注意が必要である。

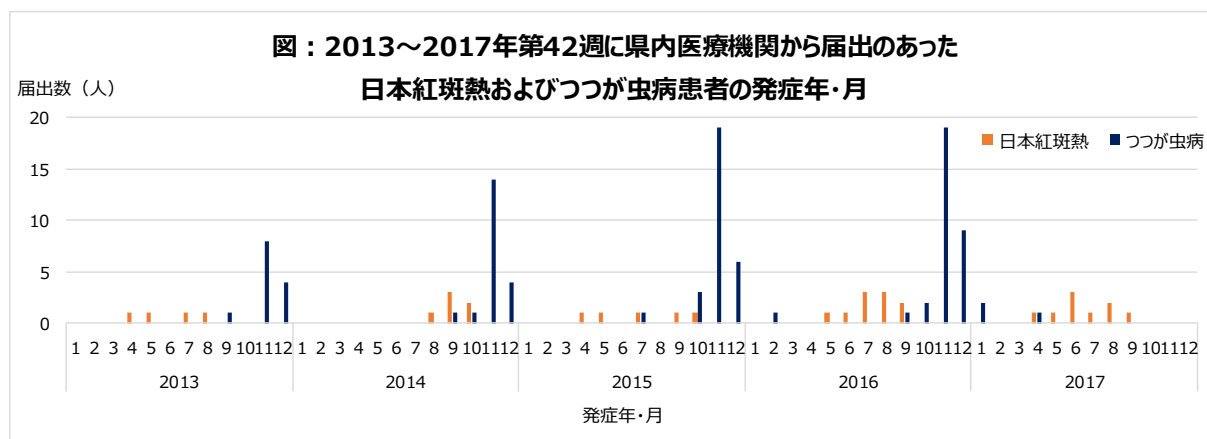
両疾患とも治療の第一選択薬はテトラサイクリン系の抗菌薬であり、日本紅斑熱においてはニューキノロン系抗菌薬が有効であるとの報告もあるが、つづが虫病には無効である。

予防には、病原体を保有するマダニ、つづが虫に刺されないことが第一であり、農作業や山野などに入るときには皮膚を露出しないように長袖・長ズボンを着用し、忌避剤(DEET)の適切な利用や、帰宅後の入浴・衣類の着替えといったことが推奨される。

参考・引用

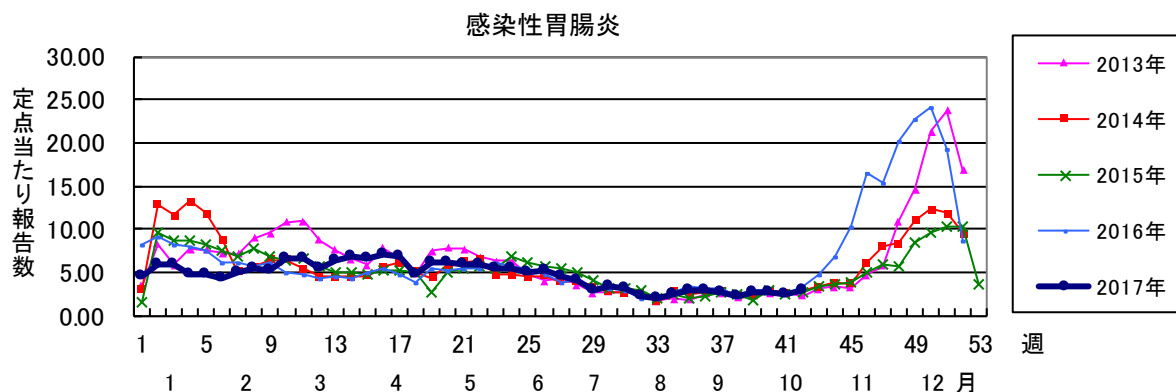
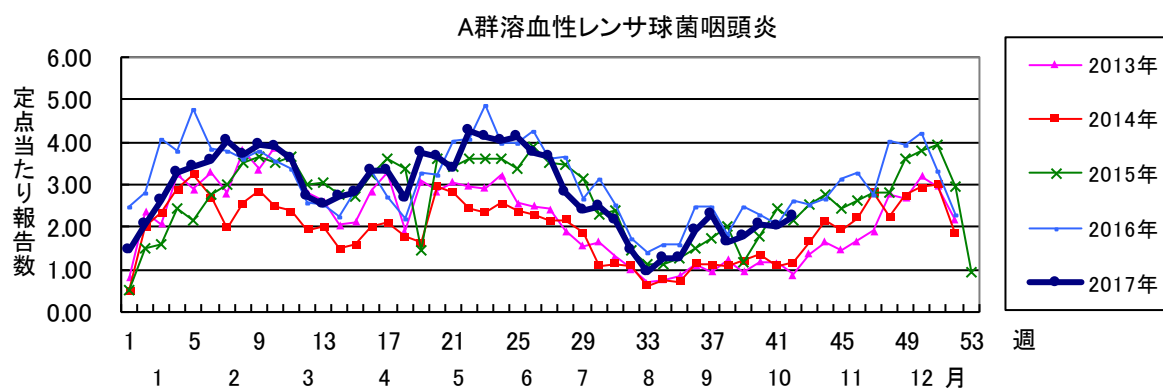
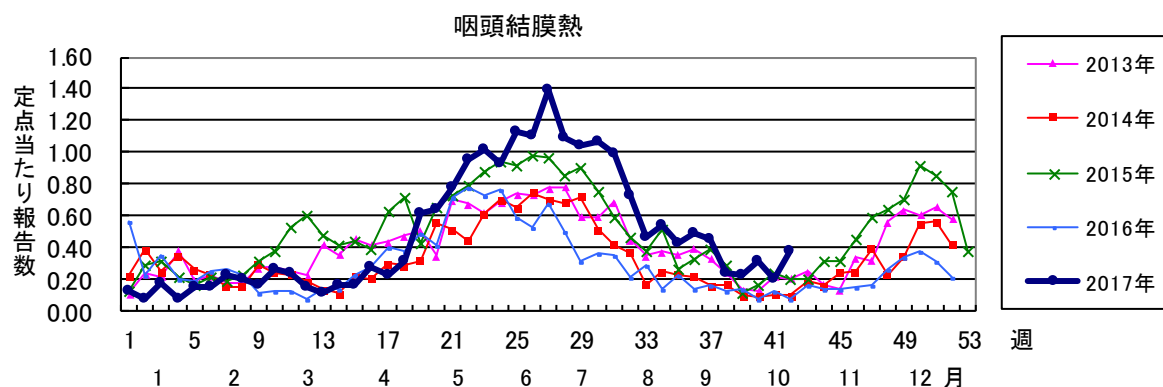
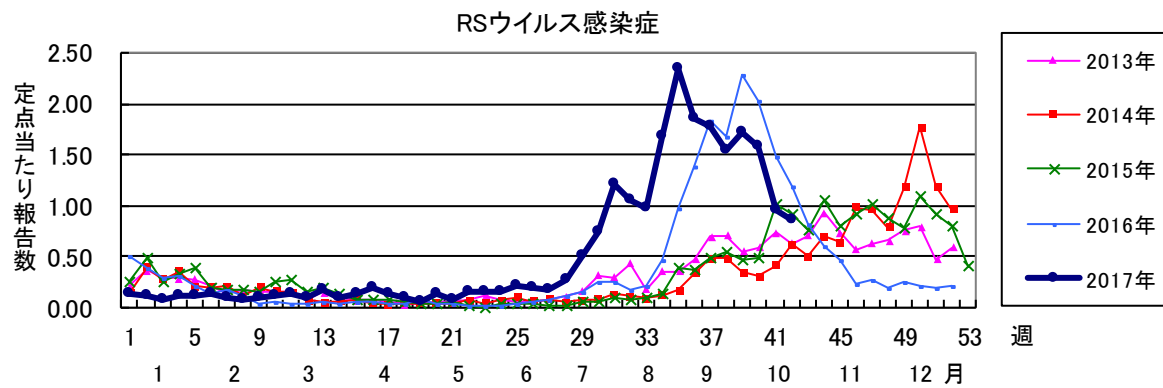
国立感染症研究所 ツツガムシ病とは

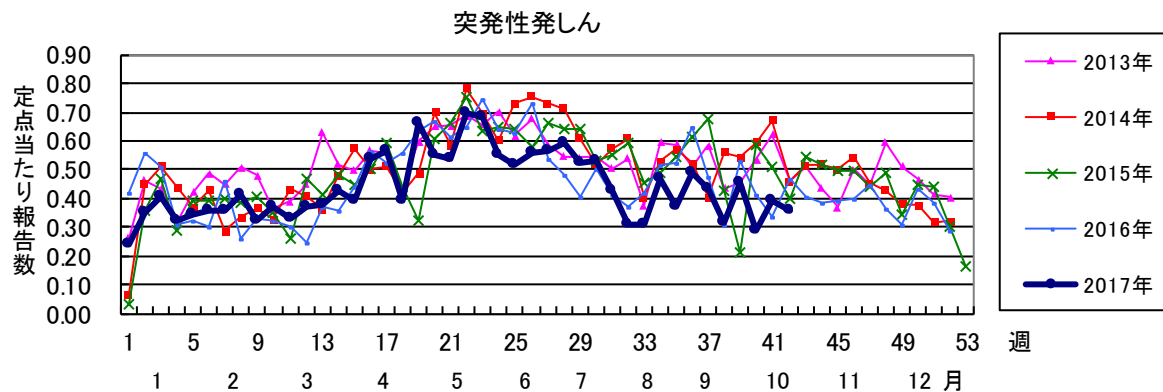
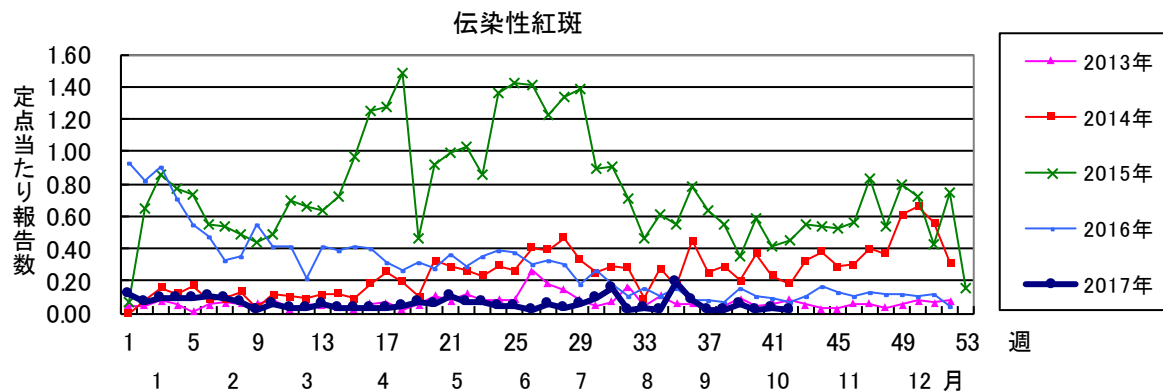
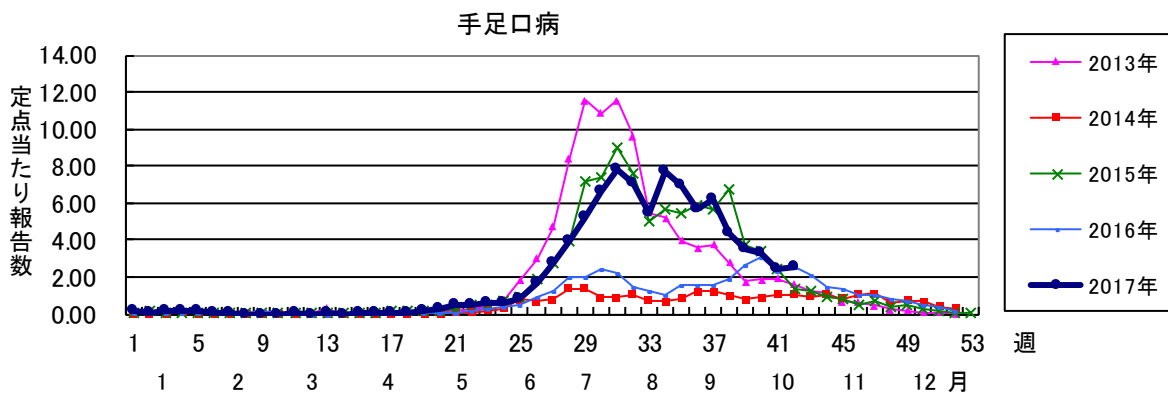
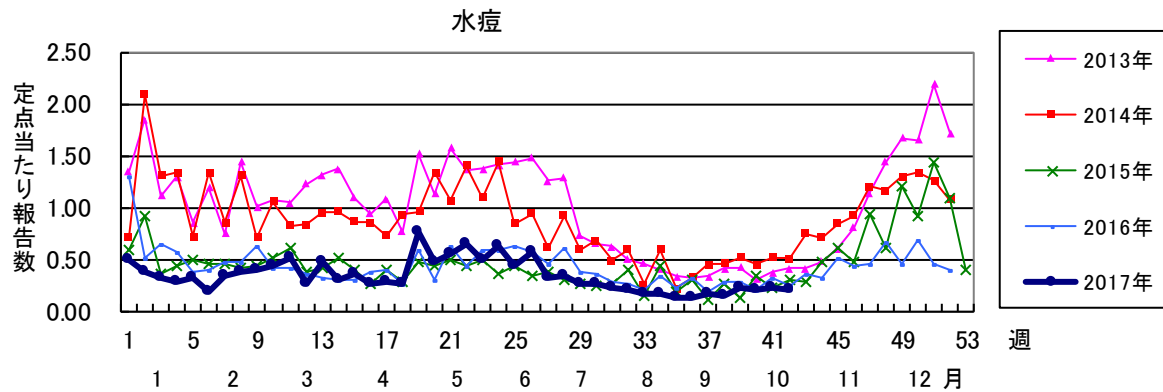
<https://www.niid.go.jp/niid/ja/encyclopedia/392-encyclopedia/436-tsutsugamushi.html>

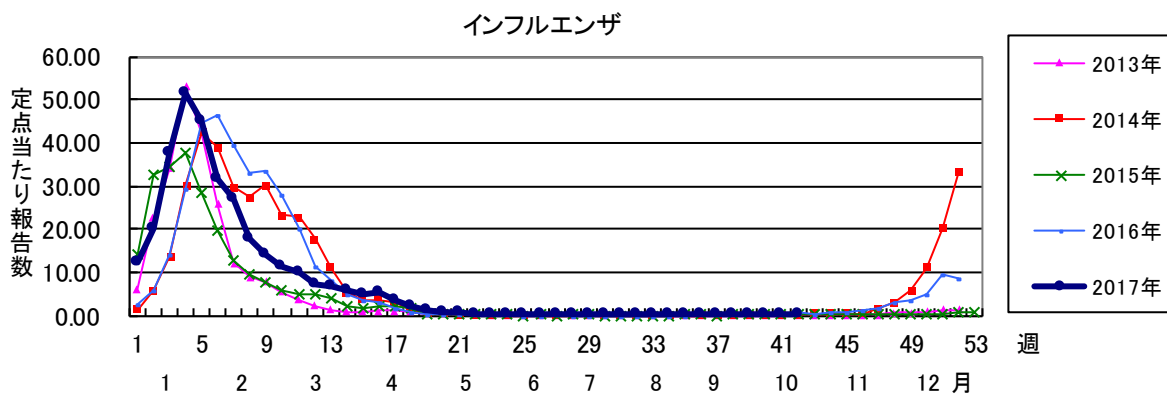
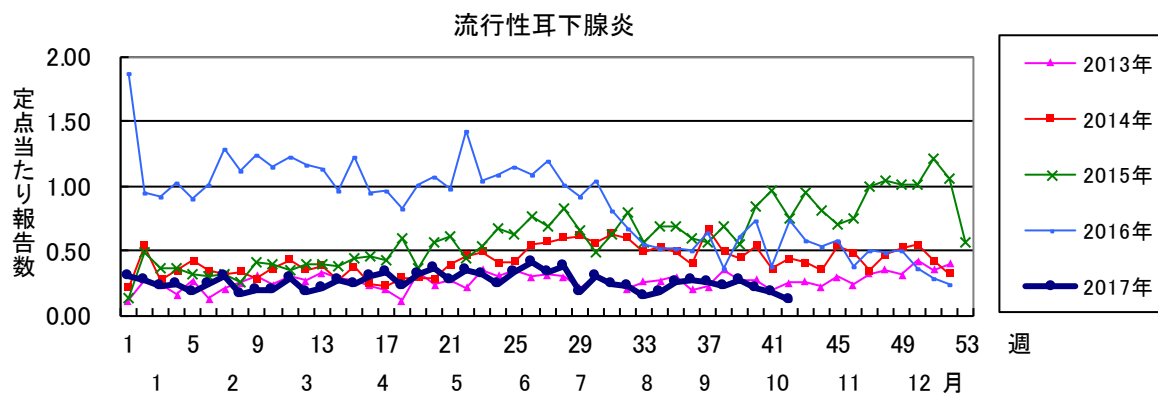
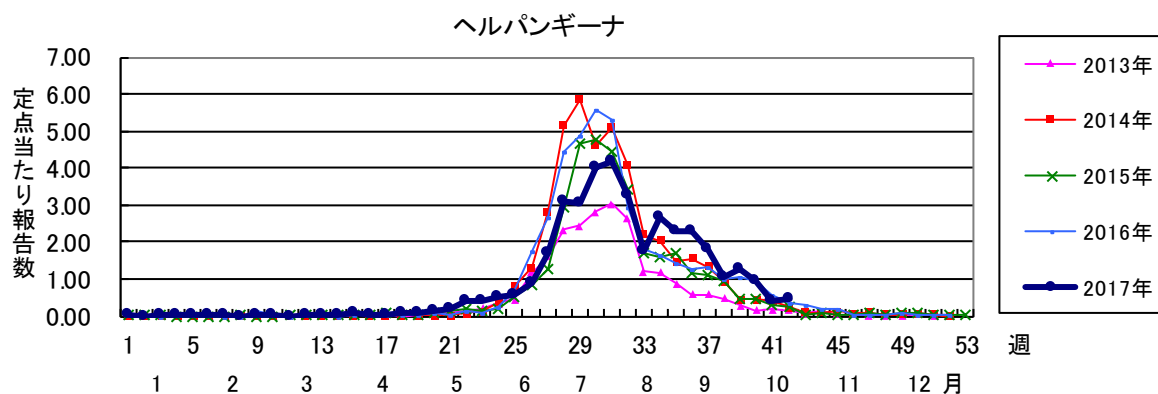
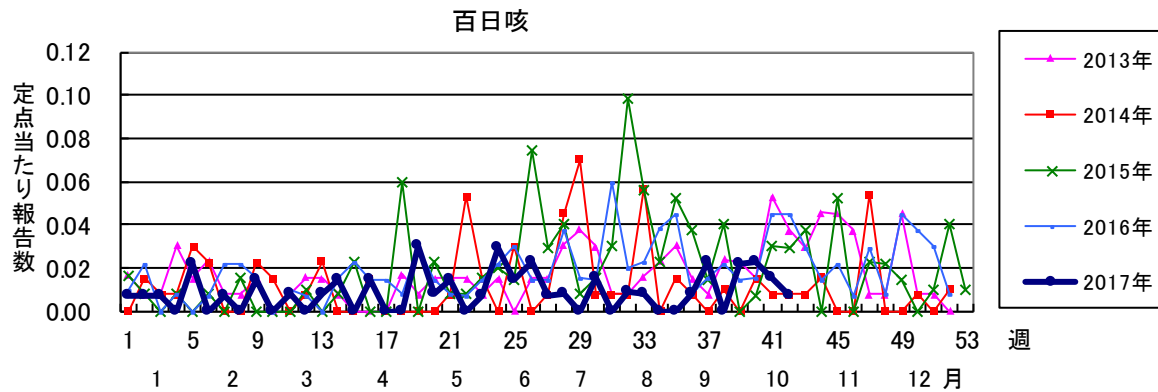


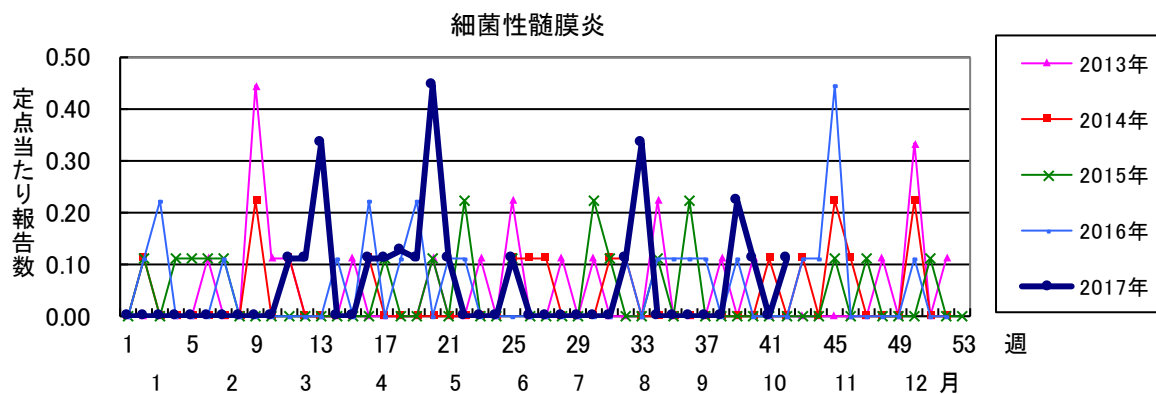
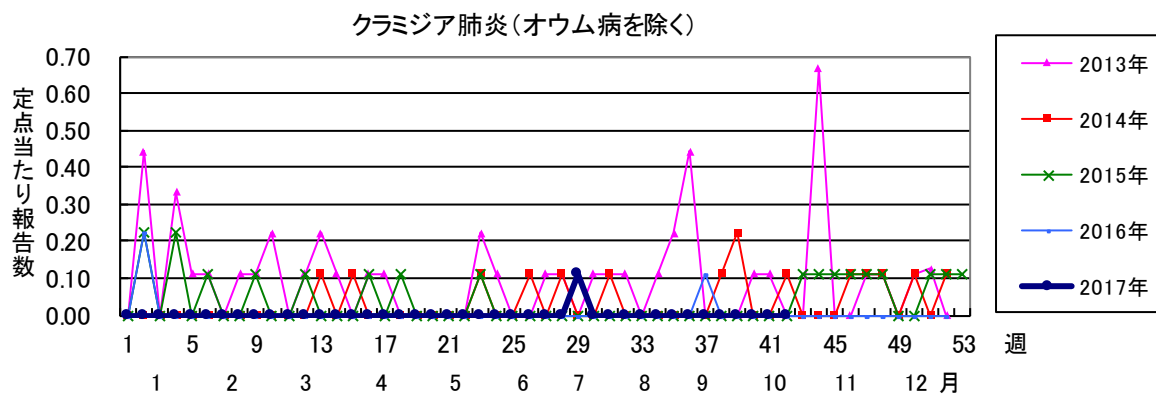
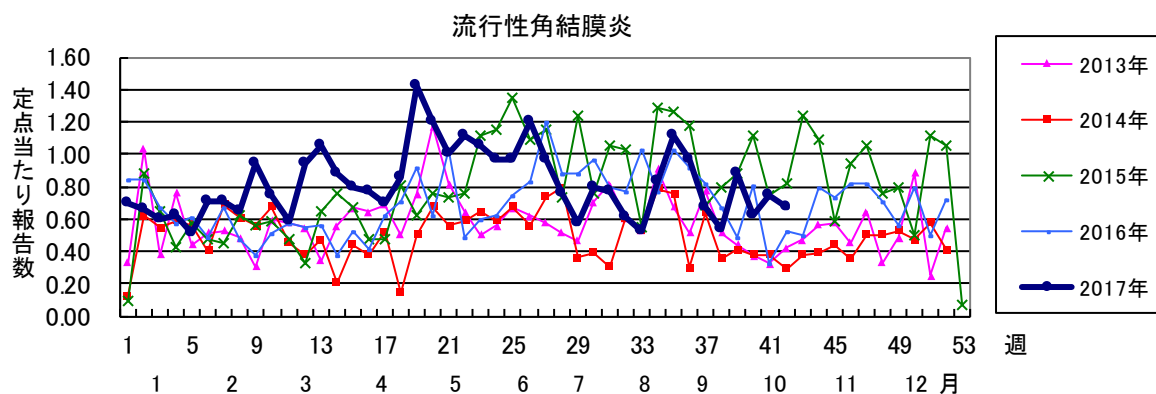
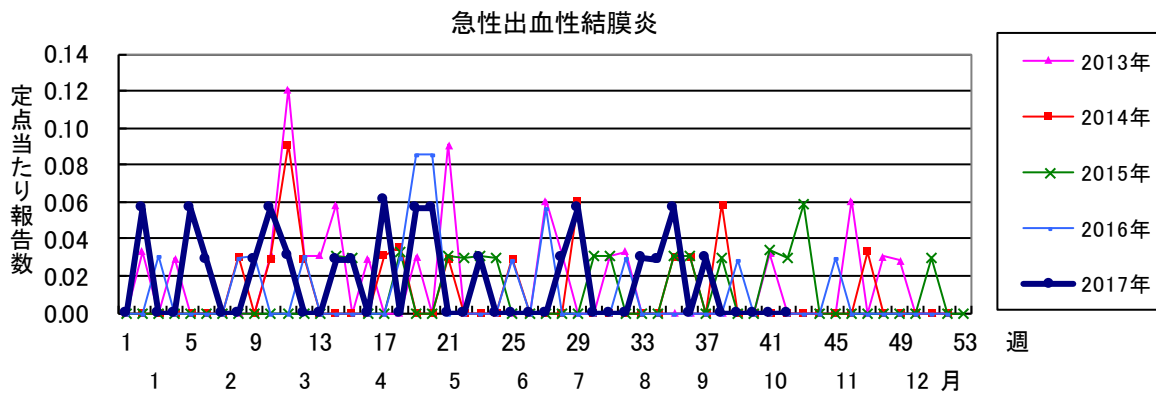
第42週全数報告疾患集計表

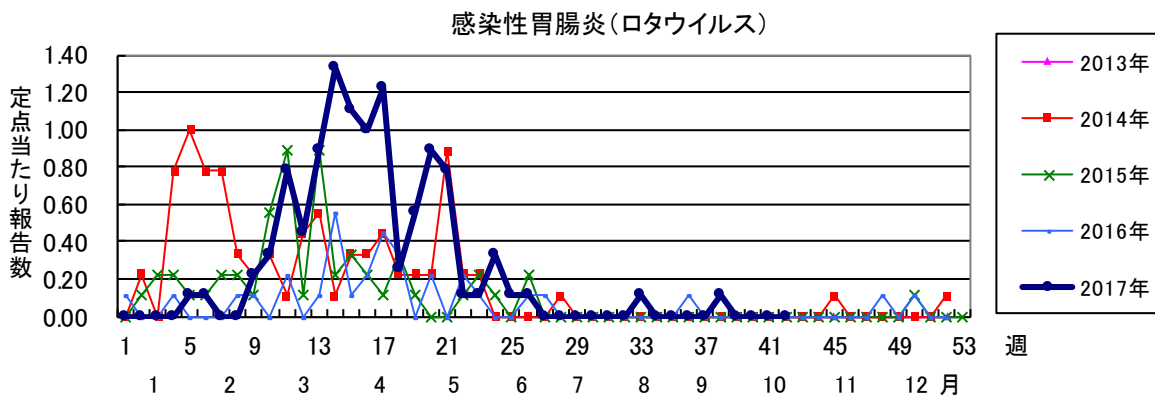
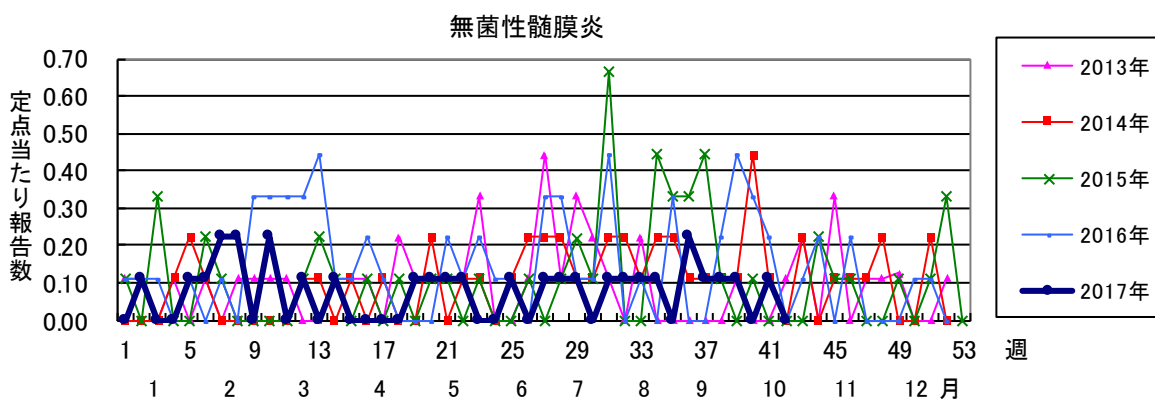
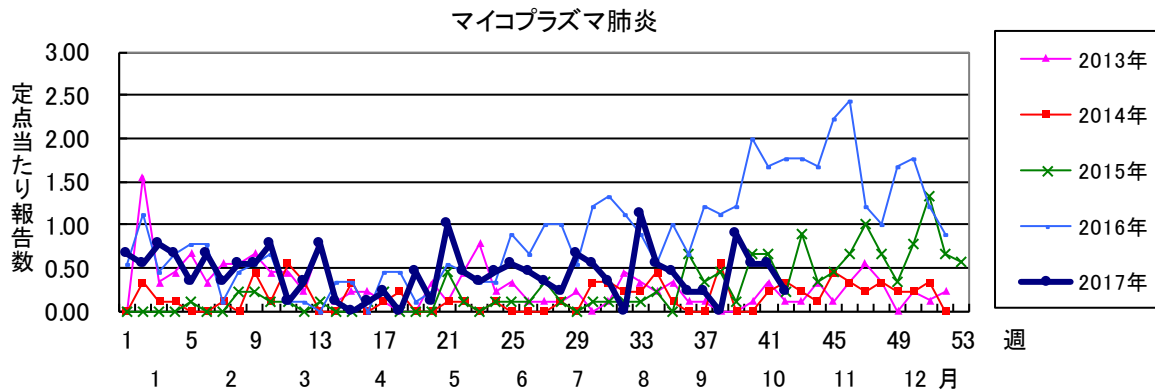
一類感染症	今週	累計(年)	四類感染症(その2)	今週	累計(年)
エボラ出血熱	0	0	日本紅斑熱	1	9
クリミア・コンゴ出血熱	0	0	日本脳炎	0	0
痘そう	0	0	ハンタウイルス肺症候群	0	0
南米出血熱	0	0	Bウイルス病	0	0
ペスト	0	0	鼻疽	0	0
マールブルグ病	0	0	ブルセラ症	0	0
ラッサ熱	0	0	ベネズエラウマ脳炎	0	0
			ヘンドラウイルス感染症	0	0
			発しんチフス	0	0
			ボツリヌス症	0	0
			マラリア	1	3
			野兔病	0	0
			ライム病	0	0
			リッサウイルス感染症	0	0
			リフトバレー熱	0	0
			類鼻疽	0	0
			レジオネラ症	0	50
			レプトスピラ症	0	0
			ロッキー山紅斑熱	0	0
二類感染症	今週	累計(年)	五類感染症(全数)	今週	累計(年)
急性灰白髄炎	0	0	アメーバ赤痢	1	37
結核	14	1000	ウイルス性肝炎(E型肝炎及びA型肝炎を除く)	0	13
ジフテリア	0	0	カルバペネム耐性腸内細菌科細菌感染症	0	63
重症急性呼吸器症候群(SARS)	0	0	急性脳炎(ウエストナイル脳炎、西部ウマ脳炎、ダニ媒介脳炎、東部ウマ脳炎、日本脳炎、ベネズエラウマ脳炎及びリフトバレー熱を除く)	0	76
中東呼吸器症候群(MERS)	0	0	クリプトスポリジウム症	0	0
鳥インフルエンザ(H5N1)	0	0	クローイツフェルト・ヤコブ病	0	4
鳥インフルエンザ(H7N9)	0	0	劇症型溶血性レンサ球菌感染症	1	18
			後天性免疫不全症候群	0	38
			ジアルジア症	0	1
			侵襲性インフルエンザ菌感染症	0	5
			侵襲性髄膜炎菌感染症	0	3
			侵襲性肺炎球菌感染症	1	135
			水痘(入院例)	0	6
			先天性風しん症候群	0	0
			梅毒	3	113
			播種性クリプトコックス症	0	3
			破傷風	0	6
			バンコマイシン耐性黄色ブドウ球菌感染症	0	0
			バンコマイシン耐性腸球菌感染症	0	1
			風しん	0	6
			麻しん	0	3
			薬剤耐性アシネトバクター感染症	0	1
三類感染症	今週	累計(年)	新型インフルエンザ等感染症	今週	累計(年)
コレラ	0	0	新型インフルエンザ	0	0
細菌性赤痢	0	3	新興型インフルエンザ	0	0
腸管出血性大腸菌感染症	0	161			
腸チフス	0	1			
パラチフス	0	0			
四類感染症(その1)	今週	累計(年)			
E型肝炎	1	14			
ウエストナイル熱(ウエストナイル脳炎を含む)	0	0			
A型肝炎	0	15			
エキノкокクス症	0	0			
黄熱	0	0			
オウム病	0	0			
オムスク出血熱	0	0			
回帰熱	0	0			
キャサナル森林病	0	0			
Q熱	0	0			
狂犬病	0	0			
コクシジオイデス症	0	0			
サル痘	0	0			
ジカウイルス感染症	0	0			
重症熱性血小板減少症候群(SFTS)	0	0			
腎症候性出血熱	0	0			
西部ウマ脳炎	0	0			
ダニ媒介脳炎	0	0			
炭疽	0	0			
チクングニア熱	0	0			
つつが虫病	0	7			
デング熱	0	11			
東部ウマ脳炎	0	0			
鳥インフルエンザ(H5N1及びH7N9を除く)	0	0			
ニパウイルス感染症	0	0			











2017年 第42週 保健所別、年齢群別報告数(男女合計) No.1

		野	柏	松	市	船	習	千	印	香	海	山	長	夷	安	君	市	合
		田	市	戸	川	橋	志	葉	旛	取	匝	武	生	隅	房	津	原	計
小児科定点数		4	9	16	12	11	10	18	16	3	4	6	4	3	4	8	7	135
RSウイルス感染症	～5ヶ月			2		1	1		6		2	1					1	14
	～11ヶ月	1	1	3	1	2	1		6		1		1					17
	1歳	1	1	8	5	6	5	1	15	1	1	2				1		47
	2歳			2	1	2	2		5	1	1		1			1	1	17
	3歳			2		3		2	3		1							11
	4歳				1	1			1				1					4
	5歳					3							1					4
	6歳												2					2
	7歳																	
	8歳																	
	9歳																	
	10～14歳																	
	15～19歳																	
	20歳以上																	
合計		2	2	17	8	18	9	3	36	2	6	7	2		2	2	2	116
咽頭結膜熱	～5ヶ月																	
	～11ヶ月					1										2		3
	1歳					1	3					1				1		6
	2歳				1	2			2									5
	3歳	1				3	1		3									8
	4歳					7	1	1										9
	5歳				1	2	3		2	1								9
	6歳					2												2
	7歳					1	2											3
	8歳								1									1
	9歳					1			1				1					3
	10～14歳				1				1					1				1
	15～19歳																1	1
	20歳以上																	
合計		1		3	20	10	2	8	1		1	1				4		51
A群溶血性レンサ球菌咽頭炎	～5ヶ月																	
	～11ヶ月			1													1	2
	1歳			1		1			3								3	8
	2歳		1	2		1			1	1							4	10
	3歳				13	3	2		4				2				4	28
	4歳	1	2	8	2	3	3	5	9		1		2				5	41
	5歳			6	4	2	3	2	2	1	3		4				4	31
	6歳		6	7	2	9	4	2	9	1	2		2				5	49
	7歳	1	5	8	2	3	3	7	7		1			1			3	41
	8歳			2	2		2	1	5	1			1				1	15
	9歳		2	3		3	1	1	2		1						3	16
	10～14歳		5	6	1	7	1	3	7		1			1			8	40
	15～19歳		3	1							1	1					1	1
	20歳以上		2	1	1	1			4		1	1	4	1			1	1
合計		2	26	59	17	32	17	21	53	4	11	2	15	3		43	1	306
感染性胃腸炎	～5ヶ月			1				1	1		2							5
	～11ヶ月		1	5	4		1	4	2		4	1					2	24
	1歳		5	16	10	4	1	19	8		5	1	1			1	5	76
	2歳		2	7	3			7	4		2	1						26
	3歳		3	4	4	1	1	5	2			3					2	25
	4歳		3	5	2	1	2	8	2		2		1					26
	5歳		3	5	3		1	4	2		1							23
	6歳	1		4	3	4			3		2	1						18
	7歳			3	1	1			3	3		2			1	1	2	17
	8歳			2		1	1	2	4			1						11
	9歳			1	2	6		2	5		1					3	3	23
	10～14歳		6	5		3		5	8		3	5	2			1	2	40
	15～19歳		1				1	1	4		2							3
	20歳以上	1	15		5	2	1	1	11	2	1	9	1			1	5	55
合計		2	39	58	37	23	9	62	59	2	24	25	5		1	7	28	381

2017年 第42週 保健所別、年齢群別報告数(男女合計) No.2

		野	柏	松	市	船	習	千	印	香	海	山	長	夷	安	君	市	合	
		田	市	戸	川	市	志	葉	旛	取	匝	武	生	隅	房	津	原	計	
小児科定点数		4	9	16	12	11	10	18	16	3	4	6	4	3	4	8	7	135	
水痘	～5ヶ月 ～11ヶ月			1							1							2	
	1歳						1	1										2	
	2歳							1										1	
	3歳							1										1	
	4歳		1		1	1					1							4	
	5歳			1															1
	6歳				1	1													2
	7歳							1	1							1			3
	8歳		1	1	1				1	1									5
	9歳			1	1													1	3
	10～14歳			1	1					1									3
	15～19歳						1												1
20歳以上			1															1	
合計		2	6	5	3	1	4	3		2					1	1		28	
手足口病	～5ヶ月 ～11ヶ月		1	6	3	1	3	3	5		1					1	1	4	
	1歳	1	9	11	9	10	8	8	17	1	6	4				4	1	89	
	2歳	1	3	9	4	6	2	5	9	1	2	2			7	2		53	
	3歳	2	5	2	4	9	3	6	17	2	3	3			2	2		60	
	4歳	1	7	10	1	2		7	9		2	1			1	2		43	
	5歳		1	7		1		2	5			1						17	
	6歳		3	3	1		2		5									14	
	7歳		1	1	1	1	1	2	1						1	1		10	
	8歳			3								1				1	1	6	
	9歳			1	1			2	2						1			7	
	10～14歳		2	1				3	3									9	
	15～19歳												1		1			2	
20歳以上			1								1				3		5		
合計		5	32	55	24	31	20	38	73	4	14	13	1	1	1	21	11	343	
伝染性紅斑	～5ヶ月 ～11ヶ月																		
	1歳																		
	2歳					1												1	
	3歳																		
	4歳															1		1	
	5歳																		
	6歳																		
	7歳																		
	8歳																		
	9歳																		
	10～14歳																		
	15～19歳																		
20歳以上																			
合計					1										1			2	
突発性発しん	～5ヶ月 ～11ヶ月	2	3	1	3	2		1	1		1	1						14	
	1歳	1	2	6	2	2		7	1			1						22	
	2歳		1	4	1			1								2		9	
	3歳																		
	4歳																		
	5歳																		
	6歳						1											1	
	7歳						1											1	
	8歳																		
	9歳																		
	10～14歳																		
	15～19歳																		
20歳以上																			
合計	3	6	11	6	4	2	9	2		1	2				2			48	

2017年 第42週		保健所別、年齢群別報告数(男女合計)														No.3			
		野	柏	松	市	船	習	千	印	香	海	山	長	夷	安	君	市	合	
		田	市	戸	川	橋	志	葉	旛	取	匝	武	生	隅	房	津	原	計	
小児科定点数		4	9	16	12	11	10	18	16	3	4	6	4	3	4	8	7	135	
百日咳	～5ヶ月																		
	～11ヶ月																		
	1歳																		
	2歳																		
	3歳																		
	4歳																		
	5歳									1								1	
	6歳																		
	7歳																		
	8歳																		
	9歳																		
	10～14歳																		
	15～19歳																		
20歳以上																			
合計									1									1	
ヘルパンギーナ	～5ヶ月																		
	～11ヶ月																		
	1歳		2	3	1	1	1										1	6	
	2歳		1	1	2	1		3	2	1		1	2				2	15	
	3歳		1			2	2			1	2	1					1	10	
	4歳			1					1									2	
	5歳		2		2													4	
	6歳		3				1			3							1	8	
	7歳			1	1					1							1	4	
	8歳		1				1											2	
	9歳																		
	10～14歳							1											1
	15～19歳																		
20歳以上																			
合計		10	9	6	4	9	5	7	2	2	2					6		62	
流行性耳下腺炎	～5ヶ月																		
	～11ヶ月																		
	1歳																		
	2歳																		
	3歳		1							2								3	
	4歳					1												1	
	5歳				1													1	
	6歳							2										2	
	7歳			1														1	
	8歳					1												1	
	9歳					2												2	
	10～14歳					2	1				1							4	
	15～19歳																		
20歳以上																			
合計		1	1	1	6	3		2		1								15	

2017年 第42週

保健所別、年齢群別報告数(男女合計)

No.4

		野田	柏市	松戸	市川	船橋市	習志野	千葉市	印旛	香取	海匝	山武	長生	夷隅	安房	君津	市原	合計	
インフル定点数		7	14	25	19	17	16	28	24	5	7	9	7	5	7	13	11	214	
インフル エンザ	～5ヶ月 ～11ヶ月																		
	1歳				1							1						2	
	2歳			1								3					2	6	
	3歳			3								1					4	8	
	4歳											1						1	
	5歳										2	3						1	6
	6歳			1							1	1						2	5
	7歳			1								1						1	3
	8歳				2								2					1	5
	9歳				2							2						1	5
	10～14歳				4				1			1	3					1	10
	15～19歳			1						2									3
	20～29歳						1		1	2					1				5
	30～39歳						1			3		1	2					2	9
	40～49歳								1				2						3
50～59歳	1		1					2	2									6	
60～69歳			1		1													2	
70～79歳																			
80歳以上									1									1	
合計		1	1	16	1	3		5	10		7	20		1			15	80	
眼科定点数		1	2	5	2	3	3	5	4	1	1	1	1		1	2	2	34	
急性 出血性 結膜炎	～5ヶ月 ～11ヶ月																		
	1歳																		
	2歳																		
	3歳																		
	4歳																		
	5歳																		
	6歳																		
	7歳																		
	8歳																		
	9歳																		
	10～14歳																		
	15～19歳																		
	20～29歳																		
	30～39歳																		
	40～49歳																		
50～59歳																			
60～69歳																			
70歳以上																			
合計																			
流行性 角結膜炎	～5ヶ月 ～11ヶ月																		
	1歳																		
	2歳																		
	3歳							1										1	
	4歳								1									1	
	5歳																		
	6歳																		
	7歳							1		1								2	
	8歳																		
	9歳																		
	10～14歳												1					1	
	15～19歳																		
	20～29歳					1		1	2		1							5	
	30～39歳				1				1		1							2	5
	40～49歳			1				2										2	5
50～59歳								1									1	2	
60～69歳								1										1	
70歳以上																			
合計			1	1	1		5	6		3	1						5	23	

※ 千葉県の感染症情報は、千葉県感染症情報センターのホームページを御覧ください。

URL. <http://www.pref.chiba.lg.jp/eiken/c-idsc/index.html>

※ 全国の感染症情報(IDWR)は、国立感染症研究所感染症疫学センターのホームページを御覧ください。

URL. <http://www.niid.go.jp/niid/ja/from-idsc.html>

千葉県結核・感染症週報 2017年 第42週

発行 千葉県衛生研究所
千葉県健康福祉部
千葉県医師会
事務局 千葉県衛生研究所感染疫学研究室内
千葉県感染症情報センター
〒260-8715 千葉市中央区仁戸名町 666-2
TEL. 043(266)6723 FAX. 043(265)5544

本週報は、感染症の予防及び感染症の患者に対する医療に関する法律に基づくものであり、千葉県内の医療従事者、定点医療機関、県及び千葉市保健所の皆様の御協力を得て、千葉県衛生研究所感染疫学研究室内の千葉県感染症情報センターにおいて編集したものです。

また、本週報は速報性を重視しておりますので、今後の調査などの結果に応じて、若干の変更が生ずることがありますが、その場合には週報上にて訂正させていただきます。

なお、週報の内容について、学術的研究、あるいは公衆衛生活動にかかわる業務以外の目的においては、無断転載を禁じます。