

Chiba Weekly Report

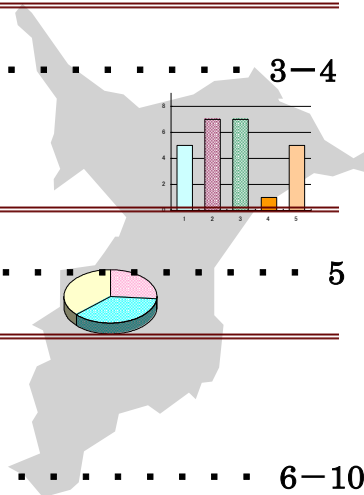
2017 — 第 33 週 — 2017/8/14~2017/8/20

千葉県結核・感染症週報

千葉県感染症天気図 2

今週の注目疾患 3-4

腸管出血性大腸菌感染症



全数報告疾患集計表 5



定点報告（五類感染症）

疾病別グラフ 6-10

〈男女合計〉

RS ウイルス感染症・咽頭結膜熱・A 群溶血性レンサ球菌咽頭炎・感染性胃腸炎・
水痘・手足口病・伝染性紅斑・突発性発しん・百日咳・ヘルパンギーナ・
流行性耳下腺炎・インフルエンザ・急性出血性結膜炎・流行性角結膜炎・
クラミジア肺炎・細菌性髄膜炎・マイコプラズマ肺炎・無菌性髄膜炎・
感染性胃腸炎（ロタウイルス）

疾患別・保健所別・年齢階級別集計表 11-14

〈男女合計〉

RS ウイルス感染症・咽頭結膜熱・A 群溶血性レンサ球菌咽頭炎・感染性胃腸炎・
水痘・手足口病・伝染性紅斑・突発性発しん・百日咳・ヘルパンギーナ・
流行性耳下腺炎・インフルエンザ・急性出血性結膜炎・流行性角結膜炎

定点把握対象の五類感染症

千葉県感染症天気図 2017年 第33週

上段は定点当たり報告数

定点当たり報告数＝報告数/定点医療機関数

下段は報告数

| 定点 | 疾病名 | 流行状況 | コメント | 33週 | 32週 | 31週 | 30週 | 29週 |
|----------|------------------|----------------|------------------------|-------------|-------------|--------------|-------------|-------------|
| 小児科 | 小児科定点医療機関数 | | | 132 | 130 | 134 | 135 | 135 |
| | RSウイルス感染症 | | 松戸(2.9)、習志野(2.1) | 0.98 129 | 1.05 137 | 1.22 164 | 0.74 100 | 0.51 69 |
| | 咽頭結膜熱 | | 香取(1.7) | 0.48 63 | 0.73 95 | 0.99 132 | 1.07 145 | 1.04 141 |
| | A群溶血性レンサ球菌咽頭炎 | | 長生(3.3) | 0.95 125 | 1.47 191 | 2.14 287 | 2.48 335 | 2.40 324 |
| | 感染性胃腸炎 | | 印旛(3.8)、柏市(3.4) | 2.04 269 | 2.10 273 | 3.02 405 | 3.44 464 | 2.81 380 |
| | 水痘 | | | 0.17 23 | 0.20 26 | 0.22 29 | 0.25 34 | 0.27 37 |
| | 手足口病 | | 【警報中(県内)】松戸(8.5) | 5.48 723 | 7.06 918 | 7.79 1044 | 6.69 903 | 5.22 705 |
| | 伝染性紅斑 | | | 0.03 4 | 0.02 3 | 0.15 20 | 0.10 13 | 0.05 7 |
| | 突発性発しん | | | 0.31 41 | 0.31 40 | 0.43 57 | 0.53 72 | 0.53 71 |
| | 百日咳 | | | 0.01 1 | 0.01 1 | 0.00 0 | 0.01 2 | 0.00 0 |
| | ヘルパンギーナ | | 市原(3.7) | 1.75 231 | 3.26 424 | 4.17 559 | 4.04 546 | 3.05 412 |
| | 流行性耳下腺炎 | | | 0.14 19 | 0.22 28 | 0.23 31 | 0.30 41 | 0.18 24 |
| | インフルエンザ* | インフルエンザ定点医療機関数 | | | 208 | 201 | 212 | 214 |
| インフルエンザ* | | | | 0.13 26 | 0.24 48 | 0.33 70 | 0.17 36 | 0.12 26 |
| 眼科 | 眼科定点医療機関数 | | | 34 | 33 | 35 | 35 | 35 |
| | 急性出血性結膜炎 | | 山武(1.0) | 0.03 1 | 0.00 0 | 0.00 0 | 0.00 0 | 0.06 2 |
| | 流行性角結膜炎 | | 山武(4.0) | 0.53 18 | 0.61 20 | 0.77 27 | 0.80 28 | 0.57 20 |
| 基幹病院 | 基幹定点医療機関数 | | | 9 | 9 | 9 | 9 | 9 |
| | クラミジア肺炎(オウム病を除く) | | | 0.00 0 | 0.00 0 | 0.00 0 | 0.00 0 | 0.11 1 |
| | 細菌性髄膜炎 | | 40代1例、50代1例、80代1例 | 0.33 3 | 0.11 1 | 0.00 0 | 0.00 0 | 0.00 0 |
| | マイコプラズマ肺炎 | | 5歳未満2例、5～9歳3例、10～14歳5例 | 1.11 10 | 0.00 0 | 0.33 3 | 0.56 5 | 0.67 6 |
| | 無菌性髄膜炎 | | 10～14歳1例 | 0.11 1 | 0.11 1 | 0.11 1 | 0.00 0 | 0.11 1 |
| | 感染性胃腸炎(ロタウイルス) | | 5歳未満1例 | 0.11 1 | 0.00 0 | 0.00 0 | 0.00 0 | 0.00 0 |
| 全数 | 風しん | | | 0 | 1 | 0 | 0 | 0 |
| | 麻疹 | | 8月16日診断 | 1 | 0 | 0 | 0 | 0 |

備考

増加 やや増加 変化なし やや減少 減少

※全数届出の項目は、診断日と報告日が異なるため、数字が変動することがあります。

【今週の注目疾患】

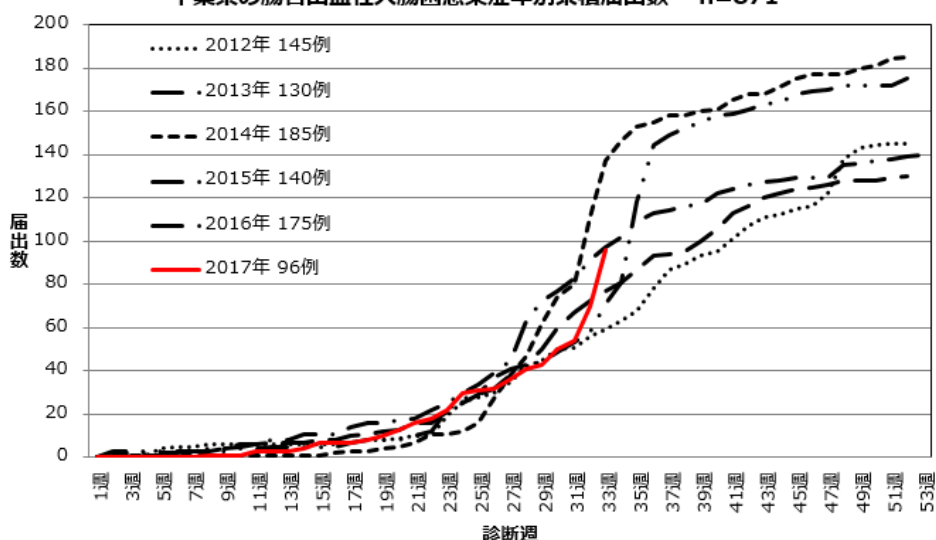
【腸管出血性大腸菌感染症】

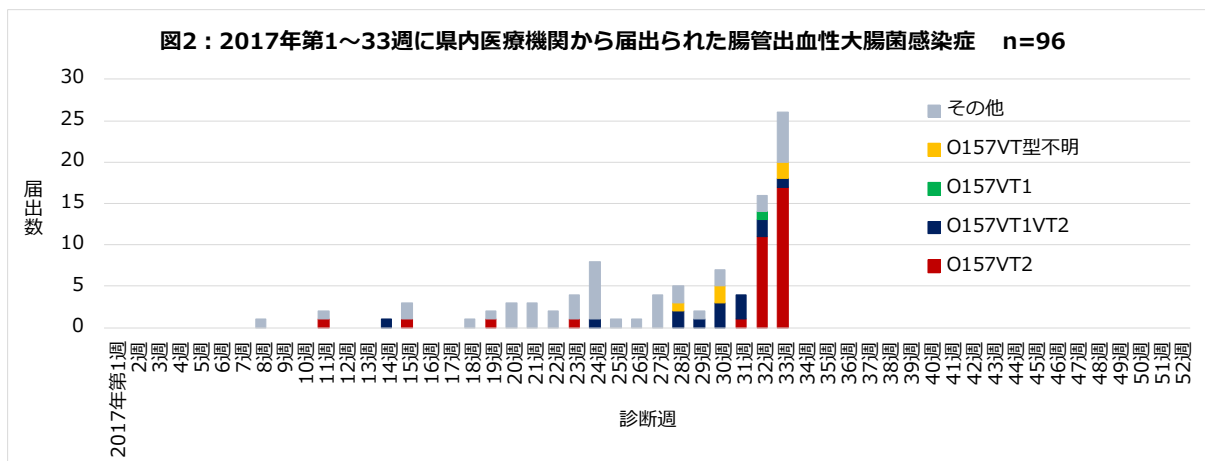
2017年第33週に県内医療機関から26例の腸管出血性大腸菌感染症が診断・届出られた。第32週にも16例が届出られており、8月に入り腸管出血性大腸菌感染症の届出が急増し(図1)、3例のHUS発症例(届出時点)も認めている。2017年第32週以降は、O157 VT2による症例が67%(28例)を占めている。県内におけるO157 VT2による腸管出血性大腸菌感染症の届出は、第31週に1例の届出を認めるまで、第23週以降、約2カ月間届出がなかったが、2017年第32週に11例、33週に17例のO157 VT2による腸管出血性大腸菌感染症の届出があった(図2)。第31週以降に届出られた29例のO157 VT2による症例をまとめると、患者24例、無症状病原体保有者5例となっており、無症状病原体保有者は接触者調査によって探知された症例である。性別では男性13例、女性16例、年齢群別では10歳未満1例、10代7例、20代6例、30代5例、40代3例、50代3例、60歳代以上4例となっており、特定の性・年齢群に集積は見られない。保健所別では松戸保健所9例、柏市保健所7例、千葉市保健所4例、船橋市保健所4例、印旛保健所2例、野田保健所、習志野保健所、市原保健所それぞれ1例となっている。なお、県外においても第30週以降、南関東の東京都、神奈川県と埼玉県からO157 VT2による腸管出血性大腸菌感染症の届出が認められている。詳しくは国立感染症研究所や各自治体の地方感染症情報センターのホームページを参照されたい。

腸管出血性大腸菌感染症の予防には、平時より手洗いの励行、肉類は十分に加熱することや、野菜類は十分に洗浄し、調理時には交差汚染に注意が必要である。また、腸管出血性大腸菌感染症は糞口感染によるヒトヒト感染事例も多い。子供や高齢者の健康状態にも注意を払い、下痢などの体調不良時にはプールや共同浴場などは避け、周囲へ感染を広げないことも重要である。

図1：2012年～2017年第33週

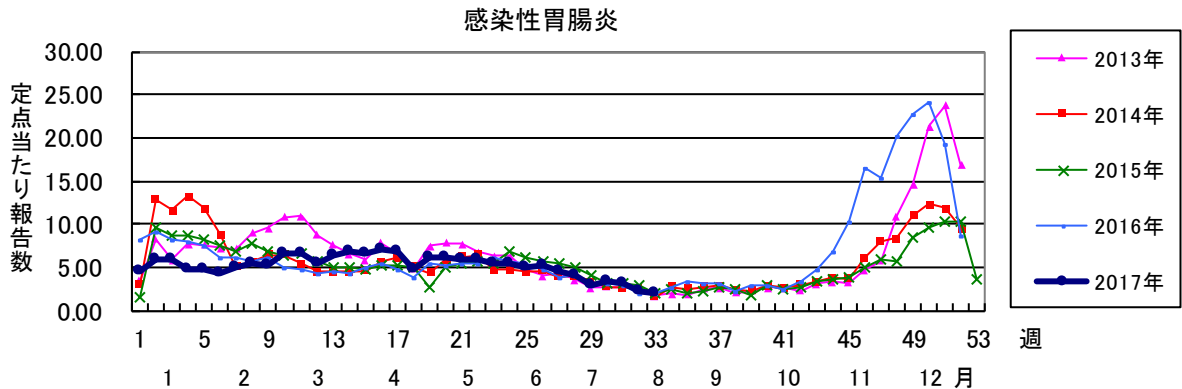
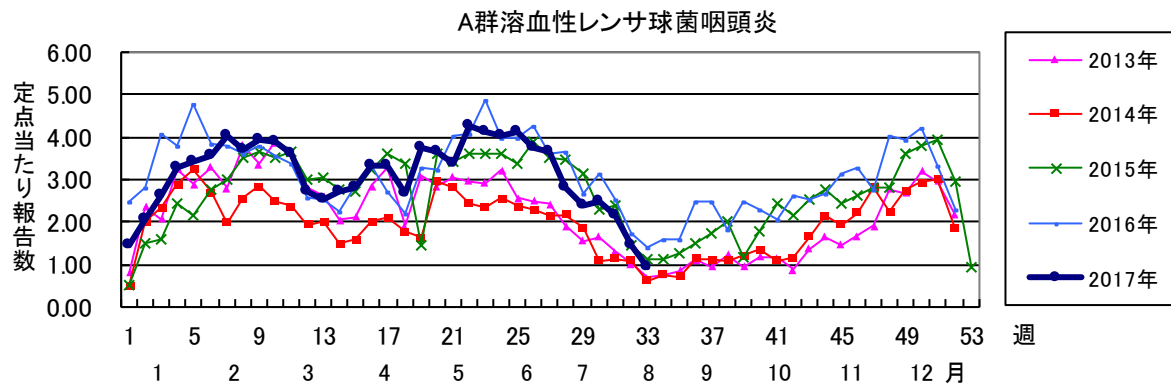
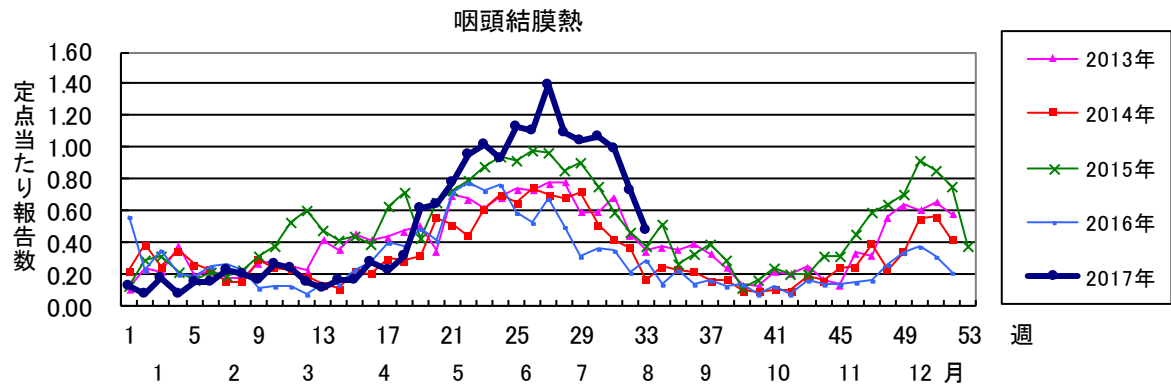
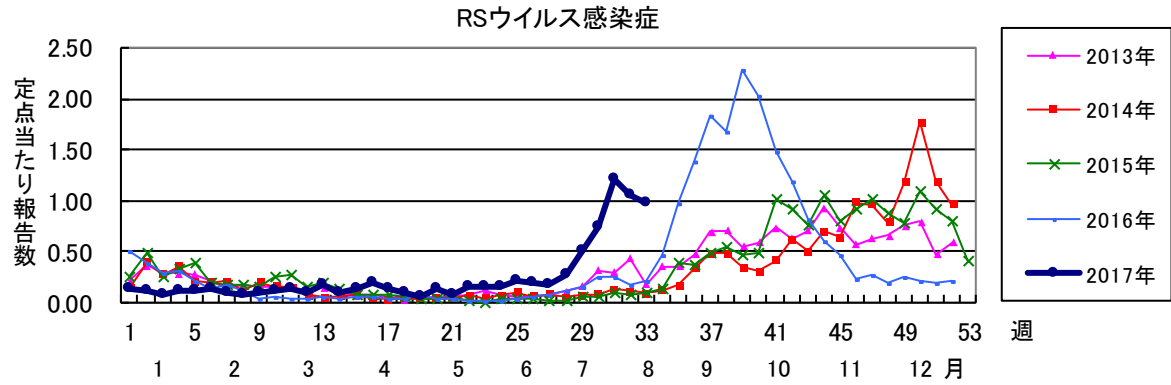
千葉県の腸管出血性大腸菌感染症年別累積届出数 n=871

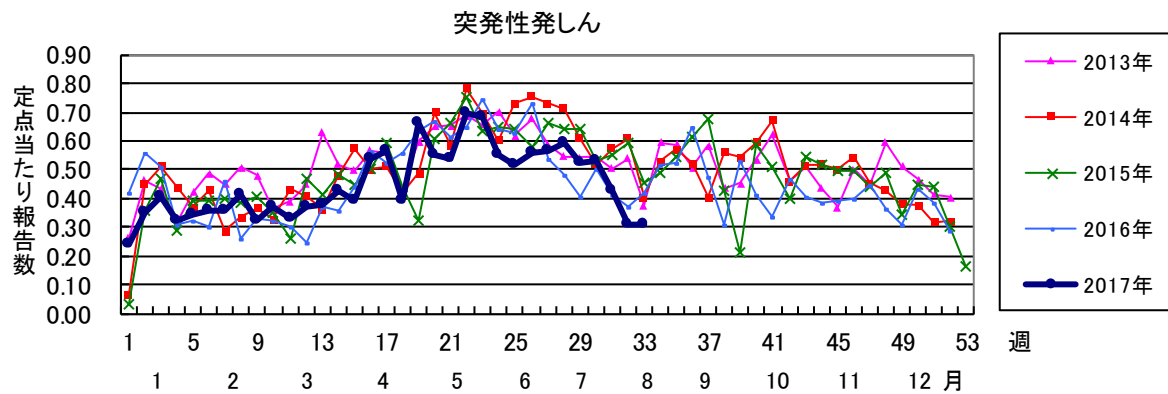
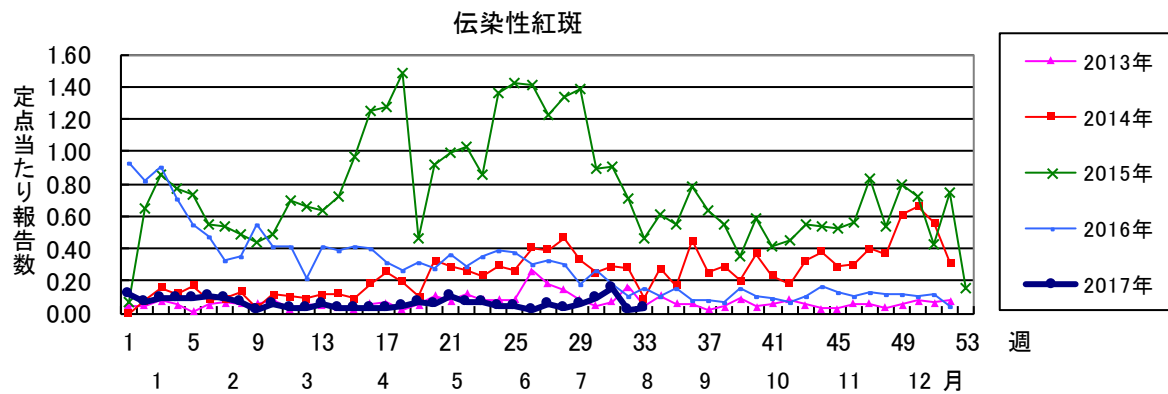
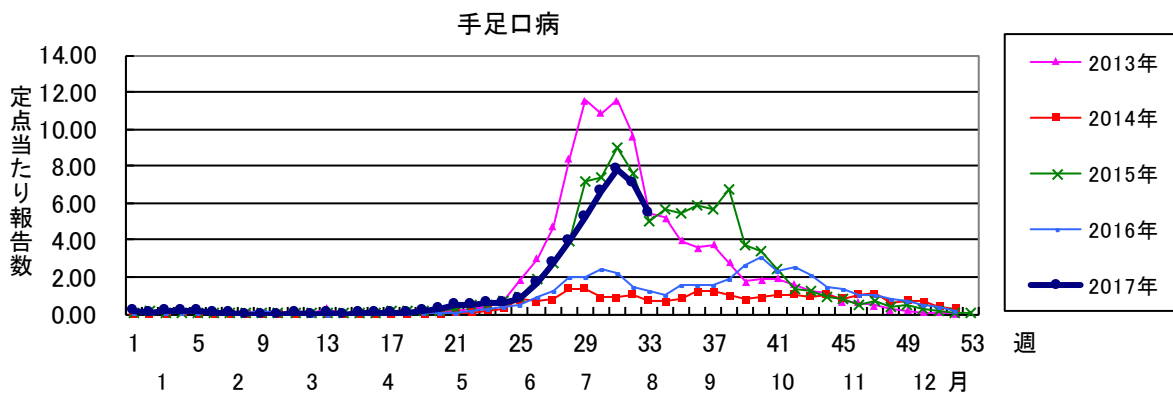
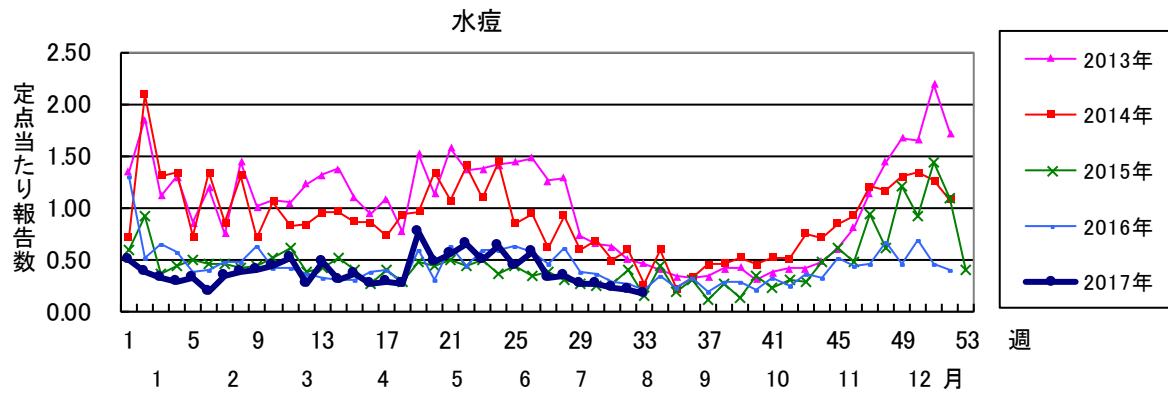


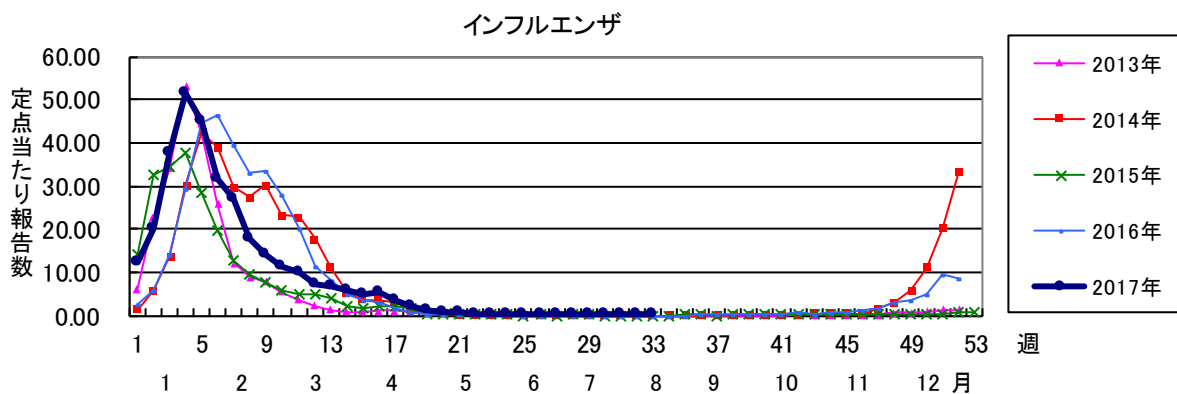
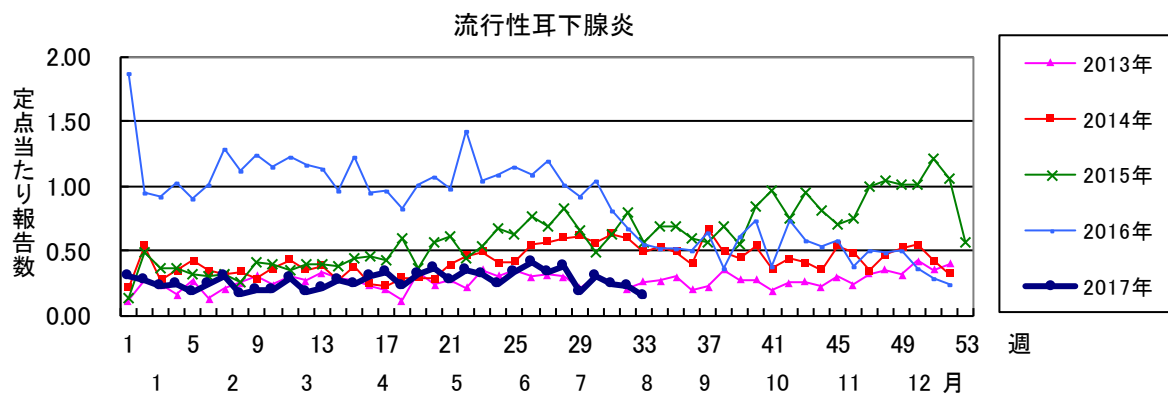
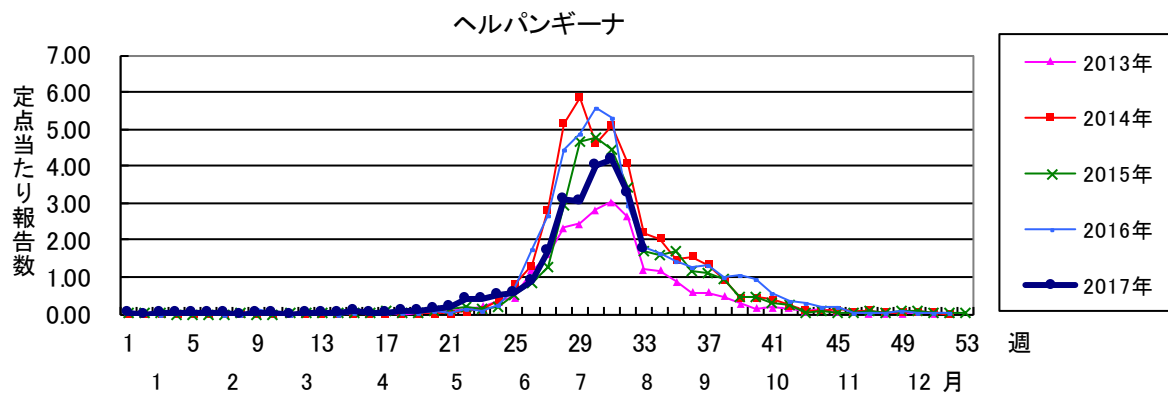
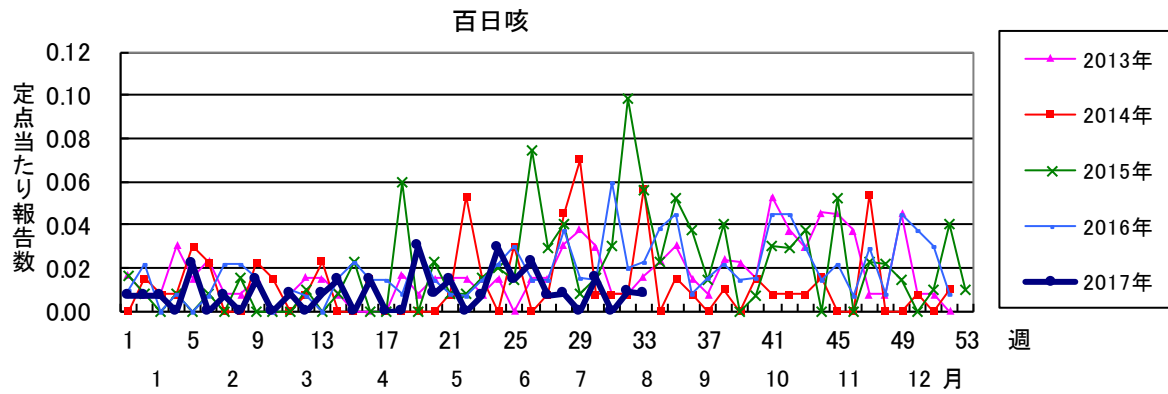


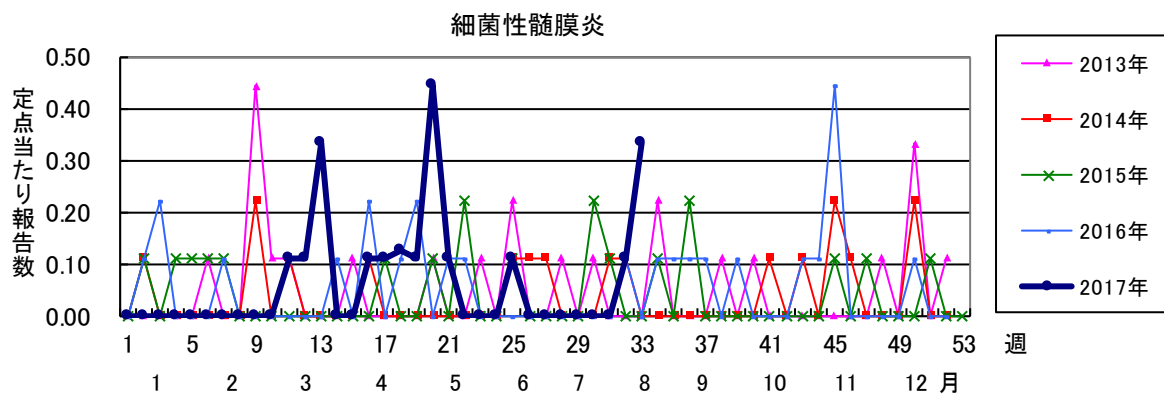
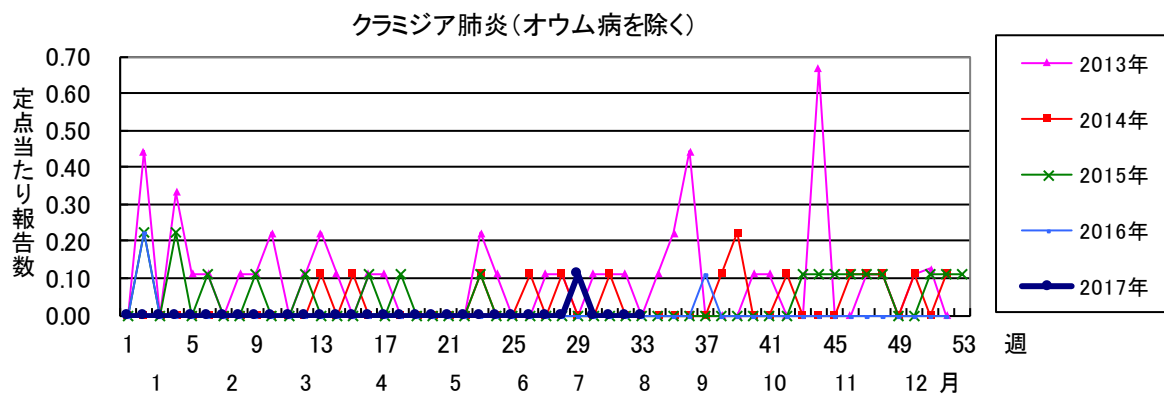
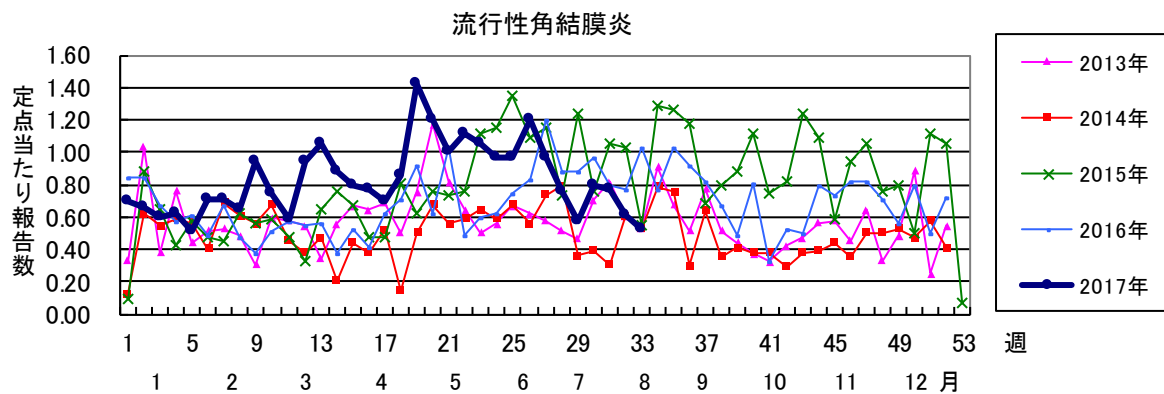
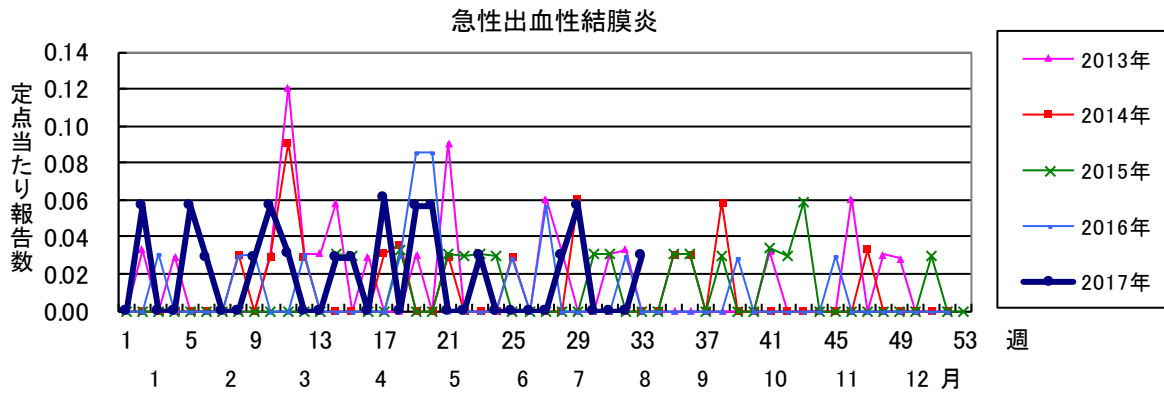
国立感染症研究所 EHEC の速報グラフ

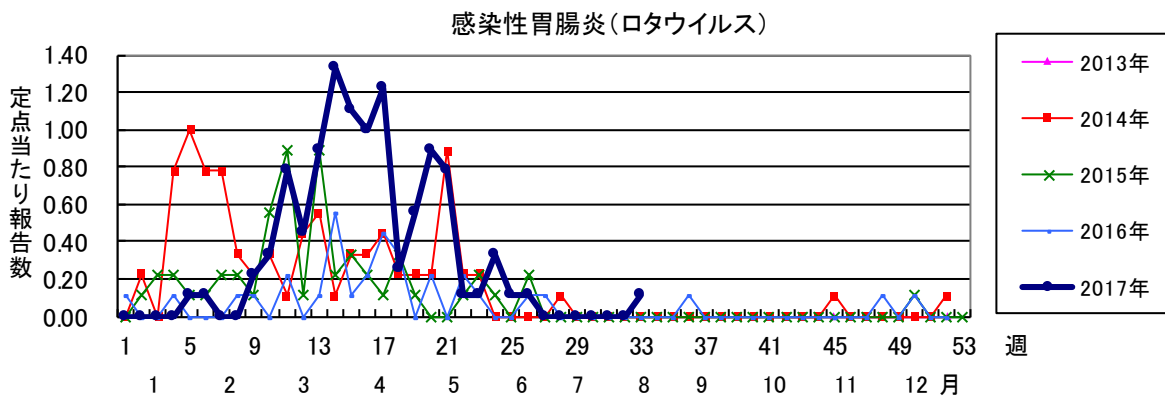
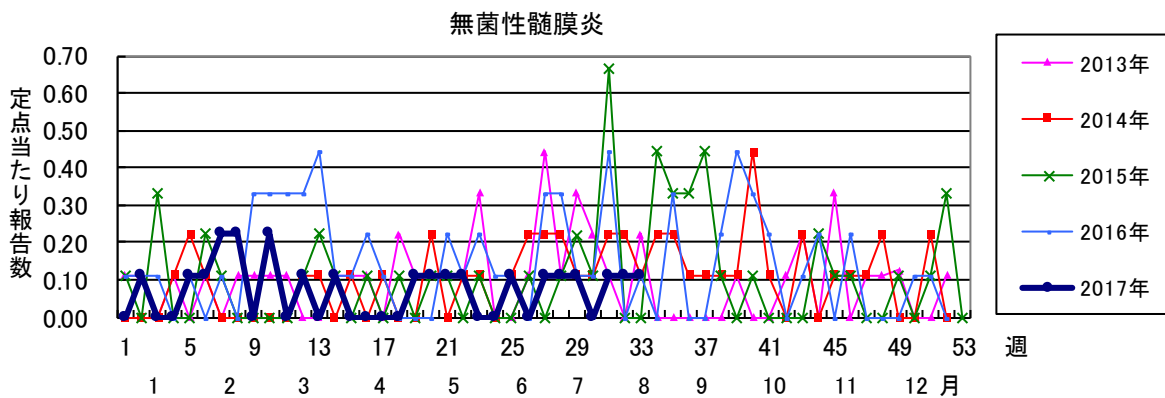
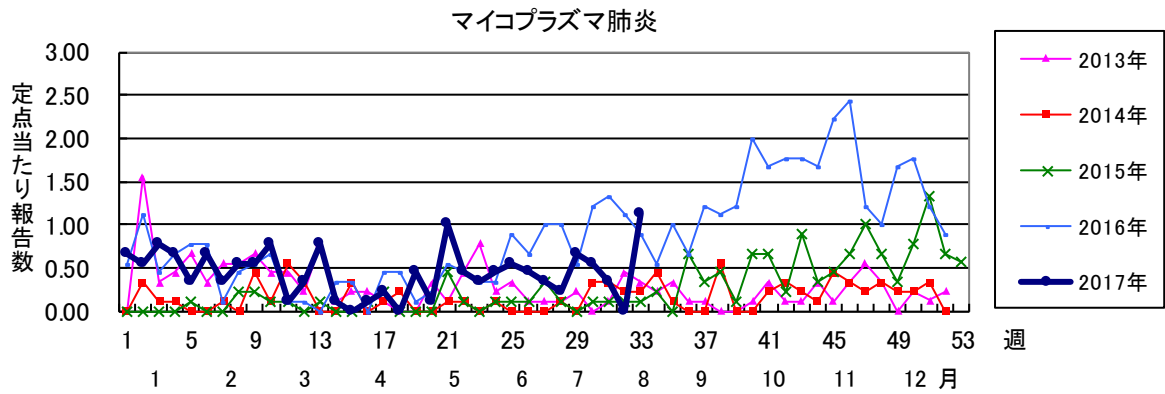
<https://www.niid.go.jp/niid/ja/ehec/550-idsc/7012-ehec-sokuhou-2017.html>











2017年 第33週 保健所別、年齢群別報告数(男女合計) No.1

| | | 野田 | 柏市 | 松戸市 | 市川 | 船橋市 | 習志野 | 千葉市 | 印旛 | 香取 | 海浜 | 山武 | 長生 | 夷隅 | 安房 | 君津 | 市原 | 合計 |
|---------------|--------|----|----|-----|----|-----|-----|-----|----|----|----|----|----|----|----|----|-----|-----|
| 小児科定点数 | | 4 | 9 | 14 | 11 | 11 | 10 | 18 | 16 | 3 | 4 | 6 | 4 | 3 | 4 | 8 | 7 | 132 |
| RSウイルス感染症 | ～5ヶ月 | 1 | | 1 | 1 | | 2 | | 2 | | 3 | | | | | | 1 | 11 |
| | ～11ヶ月 | | | | 3 | 6 | 3 | 6 | 1 | 4 | | | | | | | 1 | 24 |
| | 1歳 | | 3 | 26 | 6 | 1 | 10 | 6 | 10 | 1 | 1 | | 1 | | | | 3 | 68 |
| | 2歳 | | | 6 | 1 | 2 | 2 | 4 | 2 | | | | | | | | | 17 |
| | 3歳 | | | 2 | | | 1 | | | | | 1 | 1 | | | | 1 | 6 |
| | 4歳 | | | | 1 | | | | | | | | | | | | | 1 |
| | 5歳 | | | 2 | | | | | | | | | | | | | | 2 |
| | 6歳 | | | | | | | | | | | | | | | | | |
| | 7歳 | | | | | | | | | | | | | | | | | |
| | 8歳 | | | | | | | | | | | | | | | | | |
| | 9歳 | | | | | | | | | | | | | | | | | |
| | 10～14歳 | | | | | | | | | | | | | | | | | |
| | 15～19歳 | | | | | | | | | | | | | | | | | |
| | 20歳以上 | | | | | | | | | | | | | | | | | |
| 合計 | | 1 | 3 | 40 | 15 | 6 | 21 | 11 | 18 | 1 | 4 | 1 | 2 | | | | 6 | 129 |
| 咽頭結膜熱 | ～5ヶ月 | | | | | | | | | | | | | | | | | |
| | ～11ヶ月 | | | 1 | 3 | 1 | | | | | | | | | | 1 | | 6 |
| | 1歳 | | | | | | | 3 | 1 | | | | | | | 1 | 1 | 6 |
| | 2歳 | | | 3 | 1 | | | | 2 | | | | | | | 2 | | 8 |
| | 3歳 | | 2 | 1 | 1 | 1 | 1 | | | 2 | | 1 | 1 | | | 1 | | 11 |
| | 4歳 | | | 1 | 3 | 1 | 1 | | 1 | 1 | | 2 | | | | 1 | 1 | 12 |
| | 5歳 | | | 2 | 3 | 1 | 1 | 2 | | | 1 | | | | | | | 10 |
| | 6歳 | | | | 1 | 1 | | | | 1 | | | | | | | 1 | 4 |
| | 7歳 | | | 1 | | | | | | | | | | | | | | 1 |
| | 8歳 | | | | | | | | | | | | | | | | 1 | 1 |
| | 9歳 | | | | | | | | 1 | | | | | | | | | 1 |
| | 10～14歳 | | | | 1 | | | | | 1 | | | | | | | | 2 |
| | 15～19歳 | | | | | | | | | | | | | | | | | |
| | 20歳以上 | | | | | | | 1 | | | 1 | | | | | | | 1 |
| 合計 | | 2 | 9 | 13 | 5 | 3 | 6 | 5 | 5 | 1 | 3 | 1 | | | 8 | 2 | 63 | |
| A群溶血性レンサ球菌咽頭炎 | ～5ヶ月 | | | | | | | | | | | | 1 | | | 1 | | 2 |
| | ～11ヶ月 | | | | | | | | | | | | | | | | | |
| | 1歳 | | | 2 | | 1 | 1 | 1 | | | | | 2 | | | 2 | | 9 |
| | 2歳 | | | 4 | 1 | | | 2 | 2 | 1 | | 2 | 2 | | | 3 | | 17 |
| | 3歳 | | 1 | 1 | | 1 | 1 | 1 | | 2 | 1 | | 2 | | | 2 | | 12 |
| | 4歳 | | 4 | 1 | | 1 | | 1 | 1 | 1 | | | 1 | | | 1 | | 11 |
| | 5歳 | | 1 | 1 | | | 1 | 2 | 1 | | | | 1 | | | 1 | 1 | 9 |
| | 6歳 | | 1 | 1 | | | | 1 | 4 | | | | 1 | | | 1 | | 9 |
| | 7歳 | | 2 | | | 2 | 1 | 2 | 5 | | | 1 | | 1 | | 1 | | 15 |
| | 8歳 | | 2 | | | 2 | 3 | | 2 | | | | 1 | | | | | 10 |
| | 9歳 | | | | 1 | | | 2 | | | | | | | | 1 | 1 | 5 |
| | 10～14歳 | | 2 | 1 | 1 | | 1 | | 6 | | 2 | 1 | | | | | | 14 |
| | 15～19歳 | | | | | | 1 | | | | | | | | | | | 1 |
| | 20歳以上 | | 3 | 1 | 1 | | | | 1 | 1 | 1 | | 2 | | | 1 | | 11 |
| 合計 | | 16 | 12 | 4 | 7 | 9 | 12 | 22 | 5 | 4 | 4 | 13 | 1 | | 14 | 2 | 125 | |
| 感染性胃腸炎 | ～5ヶ月 | | | | | | | 1 | | | | | | | | | | 3 |
| | ～11ヶ月 | | 3 | 5 | 1 | | | 6 | 4 | | | | | | 1 | 1 | 2 | 23 |
| | 1歳 | 1 | 5 | 7 | 4 | | 1 | 10 | 7 | | 1 | | 1 | | 1 | 1 | 1 | 39 |
| | 2歳 | | 4 | 5 | 1 | 2 | 3 | 3 | 1 | | 1 | | 1 | | 1 | 1 | 1 | 23 |
| | 3歳 | | 1 | 3 | 1 | | 1 | 6 | 2 | | | 1 | | | | 2 | 2 | 19 |
| | 4歳 | 1 | 2 | 2 | 3 | | | 2 | 2 | | | | | | 2 | 1 | 2 | 17 |
| | 5歳 | | | 3 | 1 | 1 | | 1 | 4 | | 2 | | | | | | 1 | 13 |
| | 6歳 | | | 3 | 1 | | | 2 | 2 | | | | | | | | | 8 |
| | 7歳 | 1 | 1 | 2 | 1 | | | 3 | 2 | | | | | | | | | 10 |
| | 8歳 | | | 2 | | 1 | | 3 | 3 | | | | | | 1 | | 1 | 11 |
| | 9歳 | | | 1 | 1 | 1 | 1 | 1 | 1 | | | | | | | | | 6 |
| | 10～14歳 | | 5 | 2 | 2 | 1 | | 1 | 12 | | | | 1 | | 1 | | 1 | 26 |
| | 15～19歳 | | 3 | | | | | | 5 | 1 | | 1 | | 1 | | 1 | 1 | 12 |
| | 20歳以上 | 1 | 7 | 1 | | 1 | | | 16 | 2 | 1 | 7 | 3 | 4 | | 7 | 9 | 59 |
| 合計 | 4 | 31 | 36 | 18 | 7 | 6 | 39 | 61 | 3 | 5 | 9 | 6 | 5 | 6 | 14 | 19 | 269 | |

2017年 第33週 保健所別、年齢群別報告数(男女合計) No.2

| | | 野田 | 柏市 | 松戸市 | 市川 | 船橋市 | 習志野 | 千葉市 | 印旛 | 香取 | 海匝 | 山武 | 長生 | 夷隅 | 安房 | 君津 | 市原 | 合計 | |
|--------|---------------|----|----|-----|----|-----|-----|-----|-----|----|----|----|----|----|----|----|----|-----|---|
| 小児科定点数 | | 4 | 9 | 14 | 11 | 11 | 10 | 18 | 16 | 3 | 4 | 6 | 4 | 3 | 4 | 8 | 7 | 132 | |
| 水痘 | ～5ヶ月 ～11ヶ月 | | | | | | | 1 | 1 | | | | | | | | | 2 | |
| | 1歳 | | 1 | | | | | | | | | | | | | 1 | | 1 | |
| | 2歳 | | 1 | | | | | | | | | | | | | | 1 | 2 | |
| | 3歳 | | 2 | | | | | | | | | | | | | | | 2 | |
| | 4歳 | | | | | | | | | | | | | | 1 | | | 1 | |
| | 5歳 | | 1 | | 3 | | | 1 | 1 | | | | | | | | | | 6 |
| | 6歳 | | | | 1 | | | | | | | | | | | | | | 1 |
| | 7歳 | | | 1 | 1 | | | | | | | | | | | | | | 2 |
| | 8歳 | | | | | | | | 1 | 1 | | | | | | | | | 2 |
| | 9歳 | | | | | | | | | | | | | | | | | | |
| | 10～14歳 | | | | | | | | 2 | 1 | | | | | | | | | 3 |
| | 15～19歳 | | | | | | | | | | | | | | | | | | |
| | 20歳以上 | | | | | | | | | 1 | | | | | | | | | 1 |
| 合計 | | 5 | 1 | 5 | | | 2 | 6 | 2 | | | | | | 1 | 1 | | 23 | |
| 手足口病 | ～5ヶ月 ～11ヶ月 | 1 | 2 | | | | | 1 | | | | | | | | | | 5 | |
| | 1歳 | 2 | 5 | 14 | 9 | 3 | 8 | 14 | 19 | 1 | | | 1 | | 3 | 1 | 6 | 86 | |
| | 2歳 | 2 | 19 | 56 | 17 | 17 | 32 | 39 | 35 | 5 | 6 | 5 | 1 | 1 | 2 | 10 | 10 | 257 | |
| | 3歳 | 4 | 14 | 17 | 8 | 5 | 12 | 20 | 19 | 6 | 9 | 4 | 2 | | 2 | 8 | 10 | 140 | |
| | 4歳 | | 5 | 13 | 6 | 8 | 9 | 12 | 16 | 3 | 5 | 4 | 2 | | 3 | 7 | 3 | 96 | |
| | 5歳 | | 5 | 10 | 3 | 4 | 2 | 6 | 4 | 2 | 3 | 2 | 1 | | 1 | 3 | 1 | 47 | |
| | 6歳 | | 5 | 2 | 4 | 1 | 1 | 3 | 6 | 2 | 2 | | 1 | | 2 | 1 | 2 | 32 | |
| | 7歳 | | 4 | | | 3 | 3 | 1 | 3 | 2 | | | | | | | 1 | 17 | |
| | 8歳 | | | 1 | | 2 | | 2 | 5 | | | | | 1 | | | | 11 | |
| | 9歳 | | 1 | | | | | | | | 1 | | 1 | | | | | 3 | |
| | 10～14歳 | | | 1 | | | | 1 | | | 2 | | | | | | | 4 | |
| | 15～19歳 | | | 1 | | 2 | 1 | 1 | 1 | 1 | | | | | 1 | 1 | | 9 | |
| | 20歳以上 | | 1 | 2 | | 1 | | | 3 | | | 1 | | | 1 | 5 | | 14 | |
| 合計 | | 9 | 59 | 119 | 47 | 46 | 68 | 100 | 111 | 22 | 28 | 17 | 10 | 1 | 15 | 37 | 34 | 723 | |
| 伝染性紅斑 | ～5ヶ月 ～11ヶ月 | | | | | | | 1 | | | | | | | | | | 1 | |
| | 1歳 | | | | | | | | | | | | | | | | | | |
| | 2歳 | | | | | | | | | | | | | | | | | | |
| | 3歳 | | | | | | | | | | | | | | | | | | |
| | 4歳 | | | | | | | | | | | | | | | | | | |
| | 5歳 | | | | | | | | 1 | | | | | | | | | 1 | |
| | 6歳 | | | | | | | | | | | | | | | | 1 | 1 | |
| | 7歳 | | | | | | | | | | | | | | | | | | |
| | 8歳 | | | | | | | | | | | | | | | | | | |
| | 9歳 | | | | | | | | | | | | | | | | | | |
| 10～14歳 | | | | | | | | | | | | | | | | | | | |
| 15～19歳 | | | | | | | | | | | | | | | | | | | |
| 20歳以上 | | | | | | | | | | | | | | | | | 1 | 1 | |
| 合計 | | | | | | | | 1 | 1 | | | | | | | | 2 | 4 | |
| 突発性発しん | ～5ヶ月 ～11ヶ月 | | | 1 | 2 | 1 | | 4 | 2 | 1 | 1 | | | | | | 2 | 14 | |
| | 1歳 | | | 3 | 1 | | | 9 | 2 | 1 | 3 | | | | 1 | 1 | | 21 | |
| | 2歳 | | | 1 | | | 1 | | 1 | | | | | | | | | 3 | |
| | 3歳 | | | | | | 1 | 1 | | | | | | | | | | 2 | |
| | 4歳 | | | | | | | | 1 | | | | | | | | | 1 | |
| | 5歳 | | | | | | | | | | | | | | | | | | |
| | 6歳 | | | | | | | | | | | | | | | | | | |
| | 7歳 | | | | | | | | | | | | | | | | | | |
| | 8歳 | | | | | | | | | | | | | | | | | | |
| | 9歳 | | | | | | | | | | | | | | | | | | |
| | 10～14歳 | | | | | | | | | | | | | | | | | | |
| 15～19歳 | | | | | | | | | | | | | | | | | | | |
| 20歳以上 | | | | | | | | | | | | | | | | | | | |
| 合計 | | | 5 | 3 | 1 | 2 | 14 | 6 | 2 | 4 | | | | 1 | 1 | 2 | 41 | | |

| 2017年 第33週 | | 保健所別、年齢群別報告数(男女合計) | | | | | | | | | | | | | | No.3 | | |
|------------|-------|--------------------|----|----|----|-----|-----|-----|----|----|----|----|----|----|----|------|----|-----|
| | | 野田 | 柏市 | 松戸 | 市川 | 船橋市 | 習志野 | 千葉市 | 印旛 | 香取 | 海匝 | 山武 | 長生 | 夷隅 | 安房 | 君津 | 市原 | 合計 |
| 小児科定点数 | | 4 | 9 | 14 | 11 | 11 | 10 | 18 | 16 | 3 | 4 | 6 | 4 | 3 | 4 | 8 | 7 | 132 |
| 百日咳 | ～5ヶ月 | | | | | | | | | | | | | | | | | |
| | ～11ヶ月 | | | | | | | | | | | | | | | | | |
| | 1歳 | | | | | | | | | | | | | | | | | |
| | 2歳 | | | | | | | | | | | | 1 | | | | | 1 |
| | 3歳 | | | | | | | | | | | | | | | | | |
| | 4歳 | | | | | | | | | | | | | | | | | |
| | 5歳 | | | | | | | | | | | | | | | | | |
| | 6歳 | | | | | | | | | | | | | | | | | |
| | 7歳 | | | | | | | | | | | | | | | | | |
| | 8歳 | | | | | | | | | | | | | | | | | |
| 9歳 | | | | | | | | | | | | | | | | | | |
| 10～14歳 | | | | | | | | | | | | | | | | | | |
| 15～19歳 | | | | | | | | | | | | | | | | | | |
| 20歳以上 | | | | | | | | | | | | | | | | | | |
| 合計 | | | | | | | | | | | | | 1 | | | | | 1 |
| ヘルパンギーナ | ～5ヶ月 | | 1 | | | | 1 | 1 | 1 | | 1 | | | | | | | 5 |
| | ～11ヶ月 | | | 1 | | 6 | | 3 | 9 | 1 | | 1 | 2 | | 2 | | 5 | 30 |
| | 1歳 | 1 | 6 | 5 | 3 | 1 | 4 | 9 | 13 | | 3 | 6 | | 3 | 2 | 1 | 7 | 62 |
| | 2歳 | | 7 | 3 | 6 | 1 | 7 | 5 | 3 | | 3 | 2 | | 1 | | | 2 | 40 |
| | 3歳 | 1 | 1 | 2 | 6 | 3 | 2 | 5 | 1 | | | 1 | | | | | 3 | 25 |
| | 4歳 | | 2 | 2 | 4 | | 1 | 6 | 5 | | | 1 | | 1 | | 1 | 4 | 27 |
| | 5歳 | | | 1 | 5 | | 2 | 2 | 1 | | | 1 | | | | | | 12 |
| | 6歳 | | 2 | 1 | 2 | 1 | | 3 | 2 | | | 1 | | | | | 1 | 13 |
| | 7歳 | | 1 | 2 | | | 1 | | | | | | | | | | | 4 |
| | 8歳 | | 1 | | | | | | 1 | | | | | | | | | 1 |
| 9歳 | | 1 | | | 1 | 1 | 1 | | | | | | | | | | 1 | 5 |
| 10～14歳 | | | | | | | | 1 | | | | | | | | | 2 | 3 |
| 15～19歳 | | | | | | | | | | | | | | | | | | |
| 20歳以上 | | | | | 1 | | | 1 | | | | | | | | | | 2 |
| 合計 | | 2 | 22 | 17 | 26 | 14 | 19 | 36 | 37 | 1 | 7 | 13 | 2 | 5 | 2 | 2 | 26 | 231 |
| 流行性耳下腺炎 | ～5ヶ月 | | | | | | | | | | | | | | | | | |
| | ～11ヶ月 | | | | | | | | | | | | | | | | | |
| | 1歳 | | | | | | | | | | | | | | | | | |
| | 2歳 | | | | | | | | | | | | | | | | | |
| | 3歳 | | | 1 | | | | | | | | | | | | | | 1 |
| | 4歳 | | | | | 1 | 1 | | | | | | 1 | | | | | 3 |
| | 5歳 | | | | | 1 | | | | | | | | | | | | 1 |
| | 6歳 | | | | | | | 1 | 3 | | | | | | | | | 4 |
| | 7歳 | | | | | | | | | | | | | | | | | |
| | 8歳 | | | | | | | | | | | | | | | | | |
| 9歳 | | | | | 3 | | 1 | | | | | | | | | | 4 | |
| 10～14歳 | | 2 | 1 | | 2 | | | | | | | 1 | | | | | 6 | |
| 15～19歳 | | | | | | | | | | | | | | | | | | |
| 20歳以上 | | | | | | | | | | | | | | | | | | |
| 合計 | | 2 | 2 | | 7 | 1 | 2 | 3 | | | | | 2 | | | | | 19 |

2017年 第33週

保健所別、年齢群別報告数(男女合計)

No.4

| | | 野田 | 柏市 | 松戸 | 市川 | 船橋市 | 習志野 | 千葉市 | 印旛 | 香取 | 海浜 | 山武 | 長生 | 夷隅 | 安房 | 君津 | 市原 | 合計 | |
|------------------|---------------------|----|----|----|----|-----|-----|-----|----|----|----|----|----|----|----|----|----|-----|---|
| インフル定点数 | | 7 | 14 | 22 | 16 | 17 | 16 | 28 | 24 | 5 | 7 | 9 | 7 | 5 | 7 | 13 | 11 | 208 | |
| インフル エンザ | ～5ヶ月 ～11ヶ月 1歳 | | | | | | | | | | | 1 | | | | | | 1 | |
| | 2歳 | | | | | | | 1 | | | | | | | | | | 1 | |
| | 3歳 | | | | | 1 | | | | | | | | | | | | 1 | |
| | 4歳 | | | | | | | | | | | | | | | | 1 | 1 | |
| | 5歳 | | | | | | | 1 | | | | | | | | | | 1 | |
| | 6歳 | | | | | | 1 | 1 | | | | | | | | | | 2 | |
| | 7歳 | | | | | | | | | | | | | | | | | | |
| | 8歳 | | | | | | | | | | | | | | | | | | |
| | 9歳 | | | | | | | | | 2 | | | | | | | | | 2 |
| | 10～14歳 | | | | | | | | 1 | | 1 | | | | | | | | 2 |
| | 15～19歳 | | | | | | | | 1 | | | | | | | | | | 1 |
| | 20～29歳 | | | | | | | | 2 | | | | | 1 | 1 | | | 1 | 5 |
| | 30～39歳 | | | 1 | | | | | 1 | | | | | | | | | | 2 |
| | 40～49歳 | | | | | | | | 1 | 2 | | | | | | | | | 3 |
| 50～59歳 | | | | | | | | 1 | | | | | | 1 | | | 1 | 3 | |
| 60～69歳 | | | | | | | | | | | | | | | | | | | |
| 70～79歳 | | | | | | | | 1 | | | | | | | | | | 1 | |
| 80歳以上 | | | | | | | | | | | | | | | | | | | |
| 合計 | | | 1 | | 1 | 1 | 1 | 4 | 11 | | 1 | 1 | 1 | 2 | | | 3 | 26 | |
| 眼科定点数 | | 1 | 2 | 5 | 3 | 3 | 3 | 4 | 4 | 1 | 1 | 1 | 1 | | 1 | 2 | 2 | 34 | |
| 急性 出血性 結膜炎 | ～5ヶ月 ～11ヶ月 1歳 | | | | | | | | | | | | | | | | | | |
| | 2歳 | | | | | | | | | | | | | | | | | | |
| | 3歳 | | | | | | | | | | | | | | | | | | |
| | 4歳 | | | | | | | | | | | | | | | | | | |
| | 5歳 | | | | | | | | | | | | | | | | | | |
| | 6歳 | | | | | | | | | | | | | | | | | | |
| | 7歳 | | | | | | | | | | | | | | | | | | |
| | 8歳 | | | | | | | | | | | | | | | | | | |
| | 9歳 | | | | | | | | | | | | | | | | | | |
| | 10～14歳 | | | | | | | | | | | | | | | | | | |
| | 15～19歳 | | | | | | | | | | | 1 | | | | | | | 1 |
| | 20～29歳 | | | | | | | | | | | | | | | | | | |
| | 30～39歳 | | | | | | | | | | | | | | | | | | |
| | 40～49歳 | | | | | | | | | | | | | | | | | | |
| 50～59歳 | | | | | | | | | | | | | | | | | | | |
| 60～69歳 | | | | | | | | | | | | | | | | | | | |
| 70歳以上 | | | | | | | | | | | | | | | | | | | |
| 合計 | | | | | | | | | | | 1 | | | | | | | 1 | |
| 流行性 角結膜炎 | ～5ヶ月 ～11ヶ月 1歳 | | | | | | | | 1 | | | | | | | | | 1 | |
| | 2歳 | | | | | | | | | | | | | | | | | | |
| | 3歳 | | | | | | | | | | | | | | | | | | |
| | 4歳 | | | | | | | | | | | | | | | | | | |
| | 5歳 | | | | | | | | | | | | | | | | | | |
| | 6歳 | | | | | | | | | | | | | | | | | | |
| | 7歳 | | | | | | | | | | | | | | 1 | | | 1 | |
| | 8歳 | | | | | | | | | | | | | | | | | | |
| | 9歳 | | | | | | | | | | | | | | | | | | |
| | 10～14歳 | | | | | | | | | | | | | | | | | | |
| | 15～19歳 | | | 1 | | | | | | | | | | | | | | | 1 |
| | 20～29歳 | | | | | | | 1 | | | | | | | | | | | 1 |
| | 30～39歳 | | | 2 | | 1 | | | 1 | | | 1 | | | | | | | 5 |
| | 40～49歳 | | | 1 | | | | | | | | | | | | | 1 | | 2 |
| 50～59歳 | | | | | 1 | | | 1 | | | | | | | | | | 2 | |
| 60～69歳 | | | 1 | | | | | | | | 2 | | | | | | | 3 | |
| 70歳以上 | | | 1 | | | | | | | | 1 | | | | | | | 2 | |
| 合計 | | | 6 | | 2 | | 1 | 3 | | | 4 | | | | 1 | | 1 | 18 | |

※ 千葉県の感染症情報は、千葉県感染症情報センターのホームページを御覧ください。

URL. <http://www.pref.chiba.lg.jp/eiken/c-idsc/index.html>

※ 全国の感染症情報(IDWR)は、国立感染症研究所感染症疫学センターのホームページを御覧ください。

URL. <http://www.niid.go.jp/niid/ja/from-idsc.html>

千葉県結核・感染症週報 2017年 第33週

発行 千葉県衛生研究所
千葉県健康福祉部
千葉県医師会
事務局 千葉県衛生研究所感染疫学研究室内
千葉県感染症情報センター
〒260-8715 千葉市中央区仁戸名町 666-2
TEL. 043(266)6723 FAX. 043(265)5544

本週報は、感染症の予防及び感染症の患者に対する医療に関する法律に基づくものであり、千葉県内の医療従事者、定点医療機関、県及び千葉市保健所の皆様の御協力を得て、千葉県衛生研究所感染疫学研究室内の千葉県感染症情報センターにおいて編集したものです。

また、本週報は速報性を重視しておりますので、今後の調査などの結果に応じて、若干の変更が生ずることがありますが、その場合には週報上にて訂正させていただきます。

なお、週報の内容について、学術的研究、あるいは公衆衛生活動にかかわる業務以外の目的においては、無断転載を禁じます。