

Chiba Weekly Report

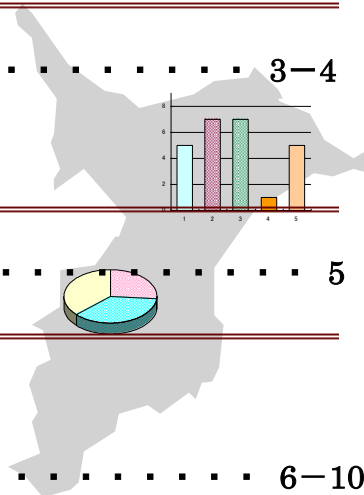
2017 — 第30週 — 2017/7/24~2017/7/30

千葉県結核・感染症週報

千葉県感染症天気図 2

今週の注目疾患 3-4

腸管出血性大腸菌感染症



全数報告疾患集計表 5



定点報告（五類感染症）

疾病別グラフ 6-10

〈男女合計〉

RS ウイルス感染症・咽頭結膜熱・A 群溶血性レンサ球菌咽頭炎・感染性胃腸炎・
水痘・手足口病・伝染性紅斑・突発性発しん・百日咳・ヘルパンギーナ・
流行性耳下腺炎・インフルエンザ・急性出血性結膜炎・流行性角結膜炎・
クラミジア肺炎・細菌性髄膜炎・マイコプラズマ肺炎・無菌性髄膜炎・
感染性胃腸炎（ロタウイルス）

疾患別・保健所別・年齢階級別集計表 11-14

〈男女合計〉

RS ウイルス感染症・咽頭結膜熱・A 群溶血性レンサ球菌咽頭炎・感染性胃腸炎・
水痘・手足口病・伝染性紅斑・突発性発しん・百日咳・ヘルパンギーナ・
流行性耳下腺炎・インフルエンザ・急性出血性結膜炎・流行性角結膜炎

定点把握対象の五類感染症

千葉県感染症天気図 2017年 第30週

定点あたり報告数＝報告数/定点医療機関数

上段は定点あたり報告数

下段は報告数

定点	疾病名	流行状況	コメント	30週	29週	28週	27週	26週
小児科	小児科定点医療機関数			134	135	135	135	135
	RSウイルス感染症		船橋市(1.9)	0.75 100	0.51 69	0.27 37	0.17 23	0.20 27
	咽頭結膜熱		君津(4.9)	1.08 145	1.04 141	1.09 147	1.39 188	1.11 150
	A群溶血性レンサ球菌咽頭炎		長生(5.3)	2.49 333	2.40 324	2.82 381	3.67 495	3.76 507
	感染性胃腸炎		印旛(5.4)、山武(5.3)	3.37 451	2.81 380	4.14 559	4.47 604	5.16 697
	水痘			0.25 34	0.27 37	0.33 45	0.33 44	0.56 76
	手足口病		【警報中(県内)】船橋市(11.5)、習志野(10.9)	6.72 901	5.22 705	3.91 528	2.72 367	1.63 220
	伝染性紅斑		君津(1.0)	0.10 13	0.05 7	0.03 4	0.05 7	0.02 3
	突発性発しん			0.53 71	0.53 71	0.59 80	0.56 76	0.56 75
	百日咳		20歳以上1例	0.01 2	0.00 0	0.01 1	0.01 1	0.02 3
	ヘルパンギーナ		習志野(9.3)、千葉市(8.8)、印旛(5.9)	4.07 545	3.05 412	3.10 419	1.73 233	0.90 122
	流行性耳下腺炎		船橋市(1.1)	0.31 41	0.18 24	0.38 51	0.33 45	0.40 54
	インフルエンザ*	インフルエンザ定点医療機関数			212	214	213	214
インフルエンザ*			香取(2.0)	0.17 36	0.12 26	0.10 21	0.05 11	0.13 28
眼科	眼科定点医療機関数			35	35	33	35	35
	急性出血性結膜炎			0.00 0	0.06 2	0.03 1	0.00 0	0.00 0
	流行性角結膜炎		山武(2.0)	0.80 28	0.57 20	0.76 25	0.97 34	1.20 42
基幹病院	基幹定点医療機関数			9	9	9	9	9
	クラミジア肺炎(オウム病を除く)			0.00 0	0.11 1	0.00 0	0.00 0	0.00 0
	細菌性髄膜炎			0.00 0	0.00 0	0.00 0	0.00 0	0.00 0
	マイコプラズマ肺炎		5歳未満1例、5～9歳2例、10～14歳2例	0.56 5	0.67 6	0.22 2	0.33 3	0.44 4
	無菌性髄膜炎			0.00 0	0.11 1	0.11 1	0.11 1	0.00 0
	感染性胃腸炎(ロタウイルス)			0.00 0	0.00 0	0.00 0	0.00 0	0.11 1
全数	風しん			0	0	0	0	0
	麻疹			0	0	0	0	0

備考

増加 やや増加 変化なし やや減少 減少

※全数届出の項目は、診断日と報告日が異なるため、数字が変動することがあります。

【今週の注目疾患】

【腸管出血性大腸菌感染症】

腸管出血性大腸菌感染症は、ベロ毒素(Vero Toxin, VT)を産生する、またはVT遺伝子を保有する大腸菌を原因とする。症状は幅広く、感染しても無症状の場合もあれば、一方で溶血性尿毒症症候群(Hemolytic Uremic Syndrome, HUS)を続発して死亡あるいは腎機能障害などの後遺症を残すなど様々な病態をとりうる。典型例では3～5日の潜伏期において、激しい腹痛をともなう頻回の水様便の後に血便がでる。また37～38℃台の熱や嘔吐を伴うこともある。感染し発症に必要な菌数はわずか50個程度と考えられており、少数の菌数で感染が成立するため、汚染食品からの感染に加えて糞口感染によるヒトからヒトへの二次感染にも注意が必要である。

千葉県では2017年第30週に7例が届出られ、2017年1～30週の累計は50例(患者35例、無症状病原体保有者15例)となり、昨年同時期(49例)と同程度の報告状況となっている(図1)。患者のうち、届出時の情報でHUSの記載のある症例はなかった。分離株のO血清群別ベロ毒素型別では、O157(VT1VT2)7例、O157(VT2)4例、O157(VT型不明)4例、O26(VT1)22例、O26(VT型不明)1例、O103(VT1)5例、O121(VT2)1例、O血清型不明(VT1)4例、O血清型不明(VT型不明)2例であった。2017年はこれまでO26株による報告が多いが、28週以降はO157株による症例の届出が多くなっている(図2)。O157株の多くはVT2産生株(VT1VT2もしくはVT2)であり、O26(VT1)のようにVT1単独産生株と比較し、患者(有症者)として届出られる割合や血便を呈する患者の割合も高く(表1)、注意が必要である。

腸管出血性大腸菌感染症の予防には、平時から手洗いの励行といった感染予防策の徹底、子供や高齢者の健康状態に注意を払うこと、また食中毒予防のため肉類は十分に加熱し摂取することや調理時の交差汚染に注意することが大切である。

図1: 千葉県内医療機関から届出られた腸管出血性大腸菌感染症累積報告数の推移(2012～2017年第30週)

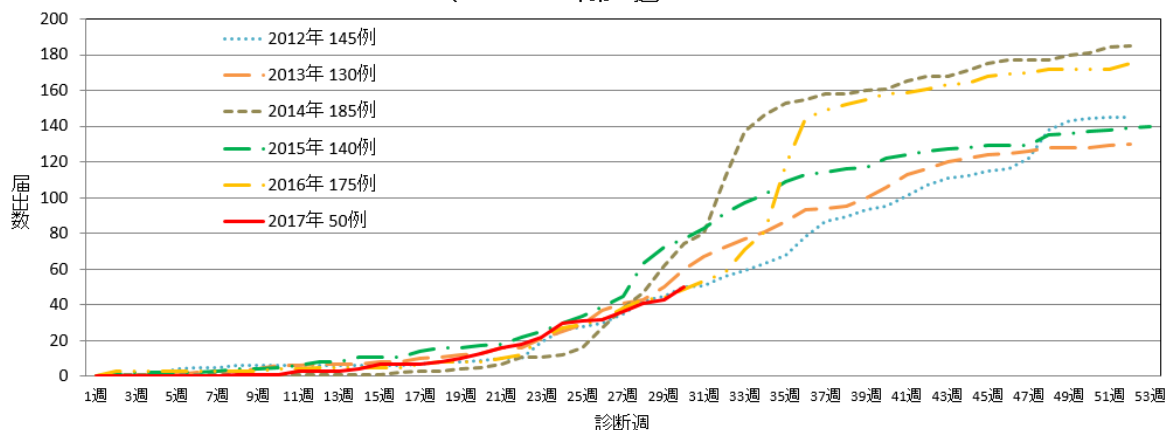


図2:2017年に千葉県内医療機関から届出られたO157及びO26による腸管出血性大腸菌感染症の届出数;診断週別 n=38

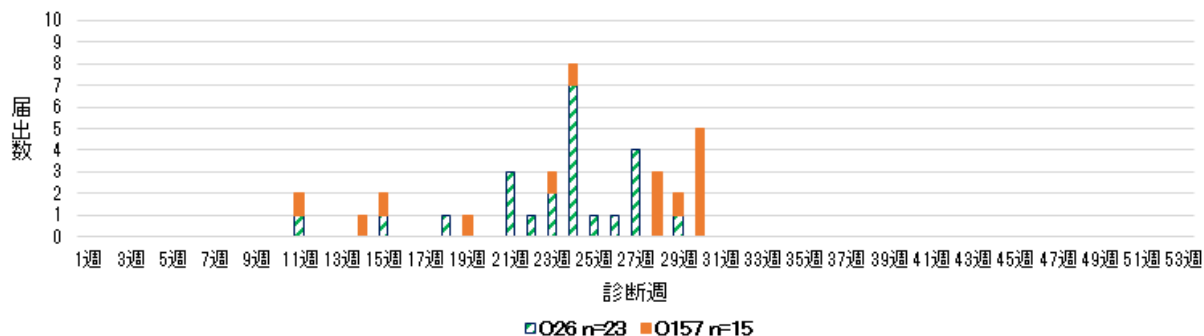
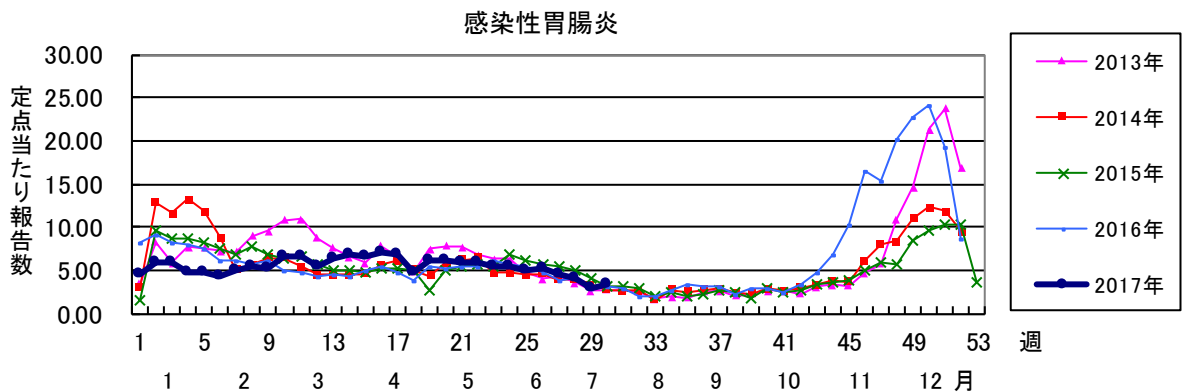
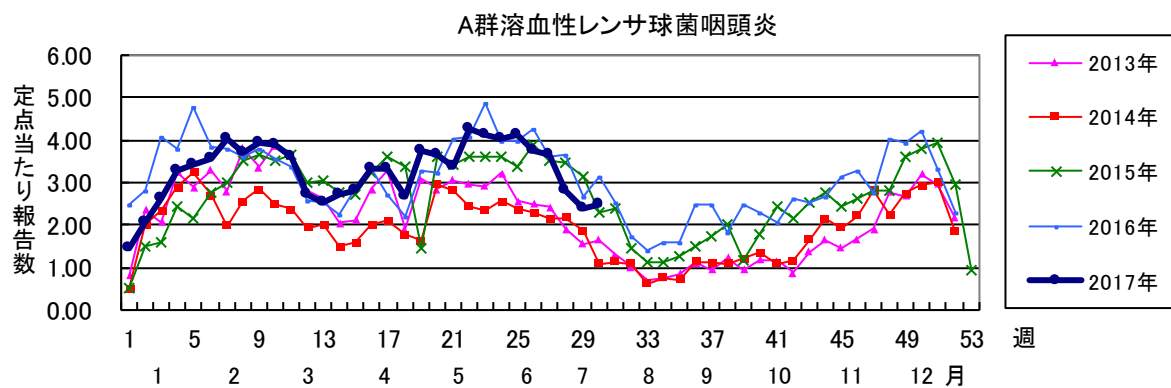
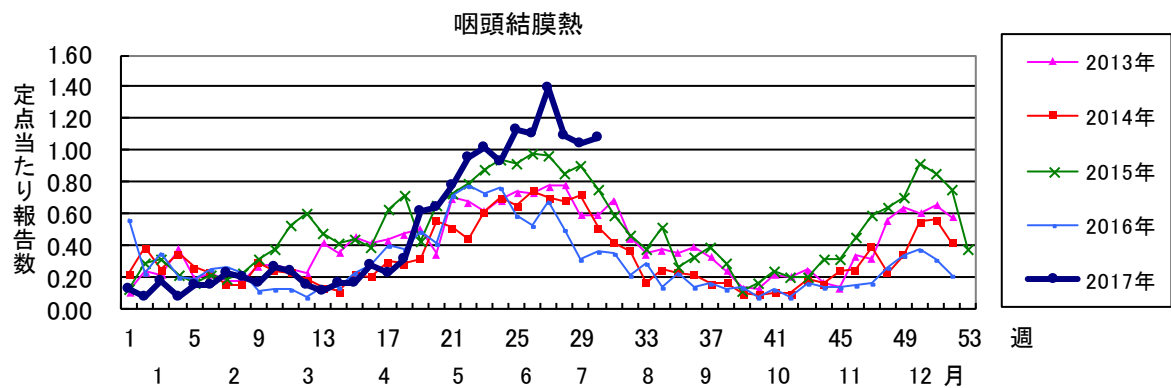
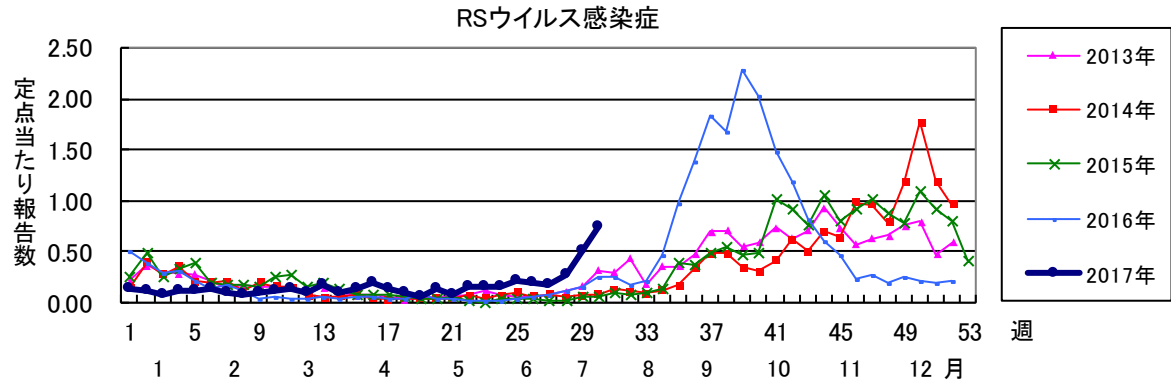
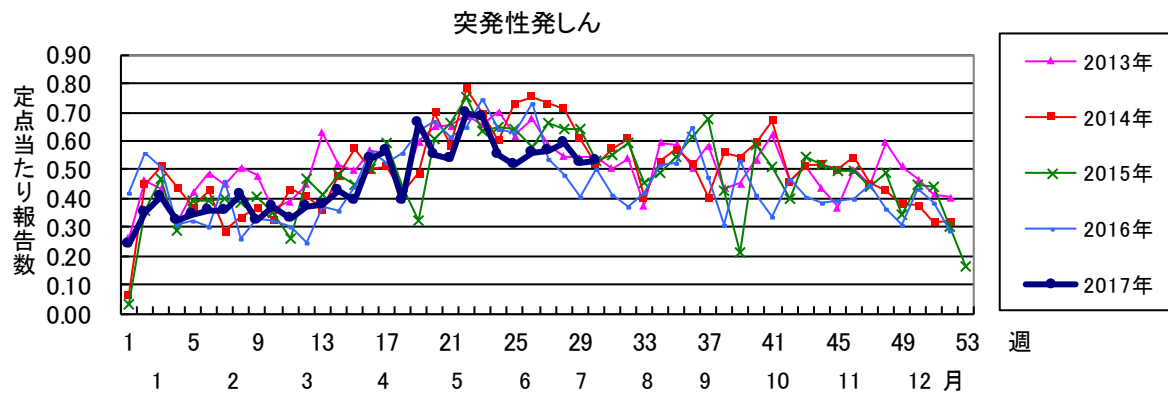
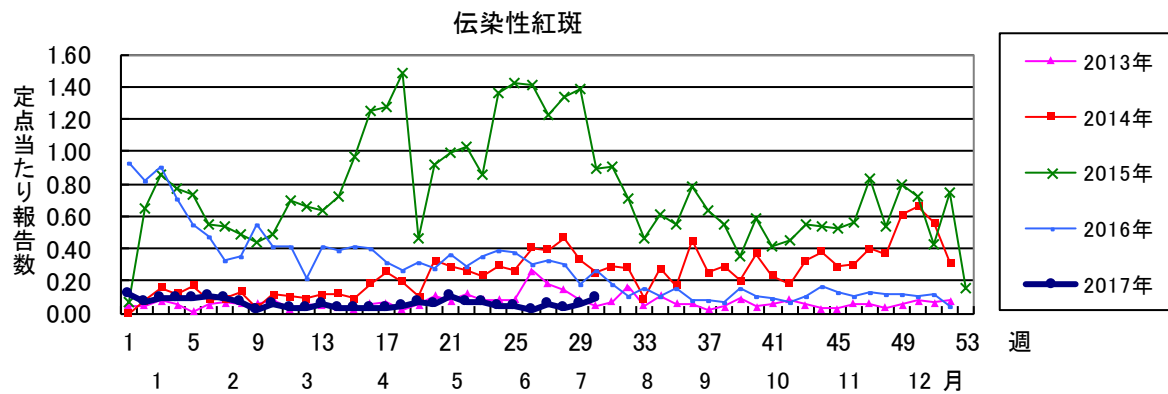
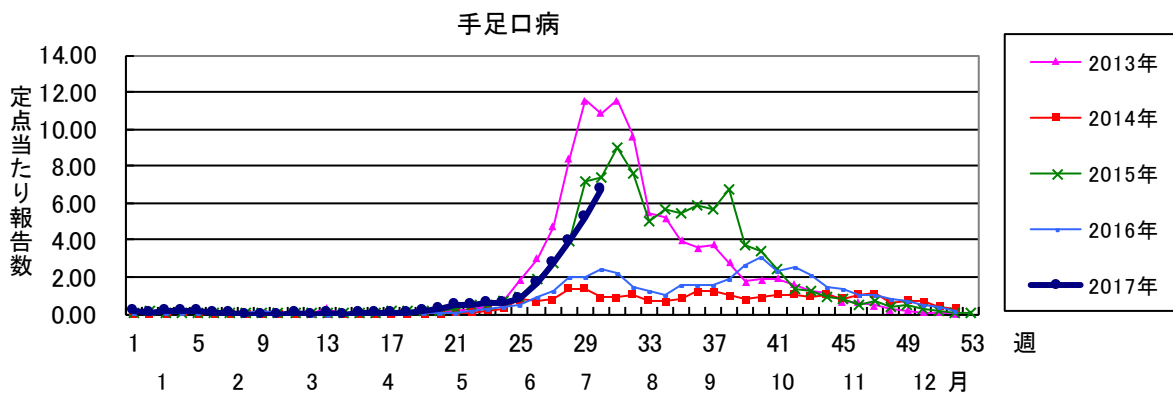
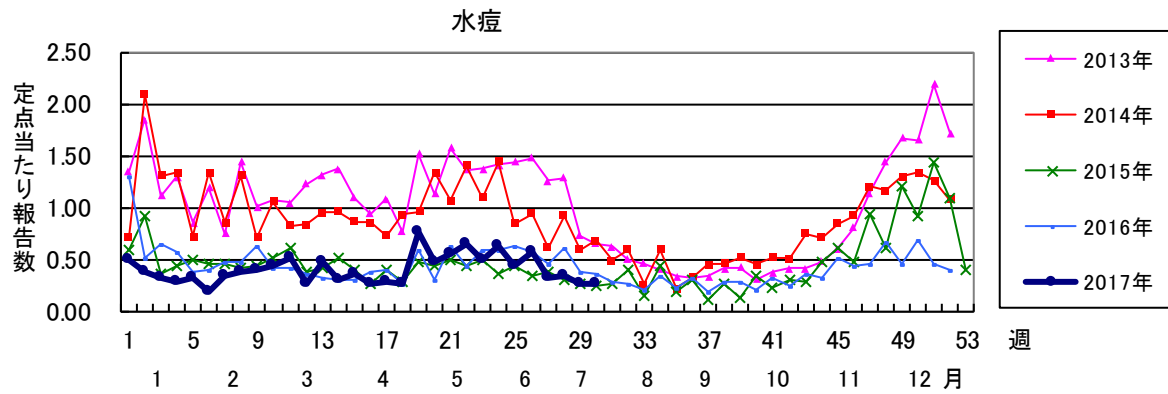
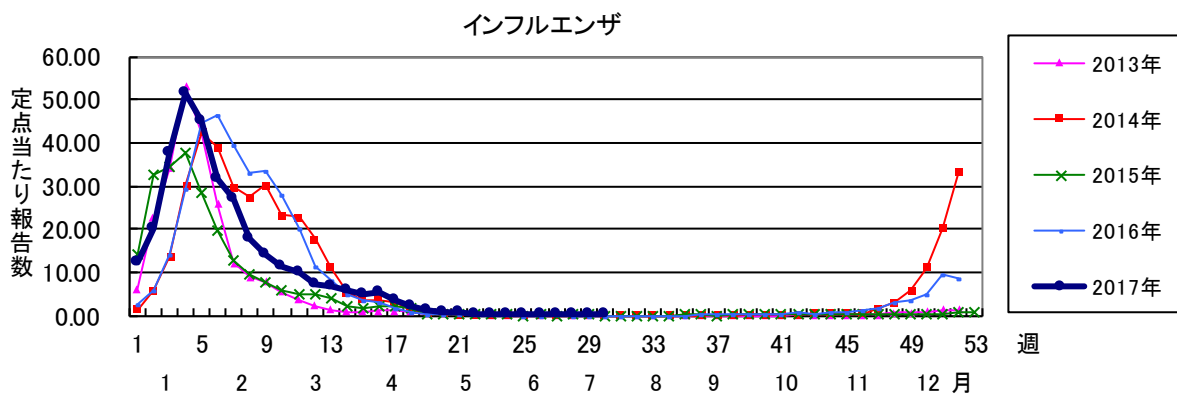
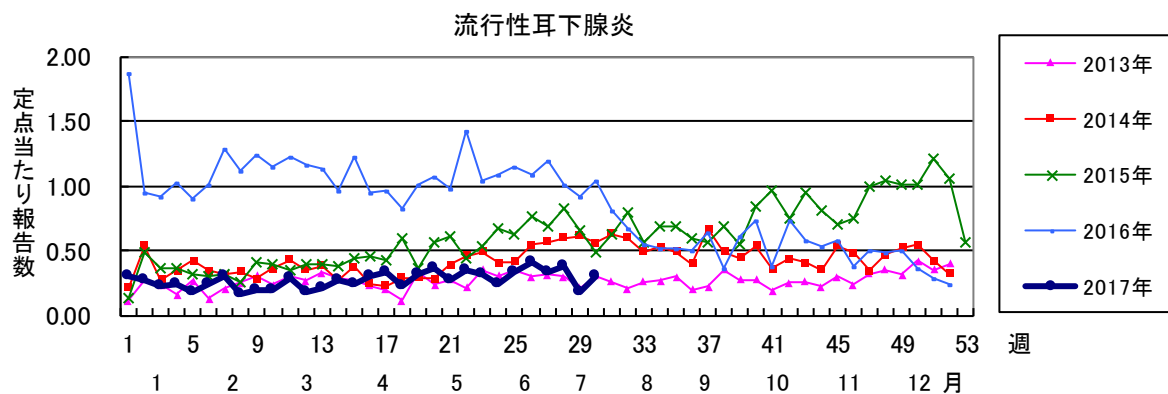
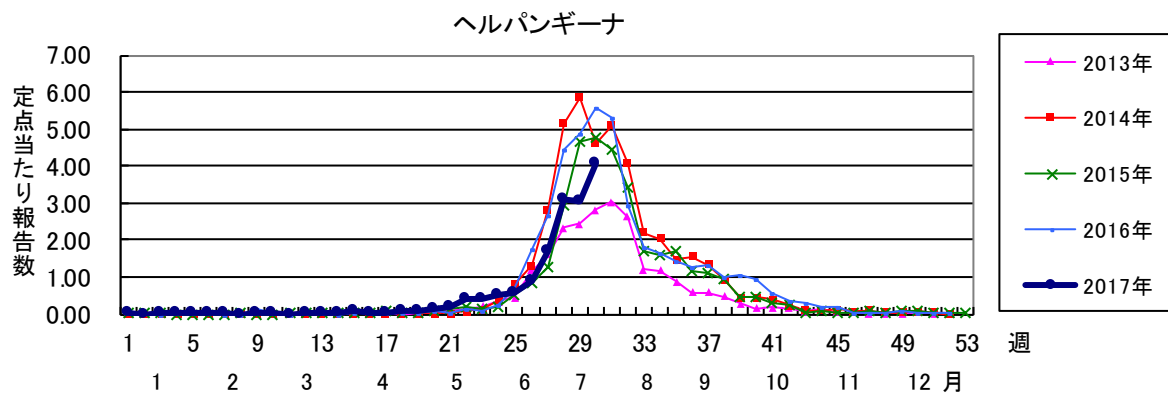
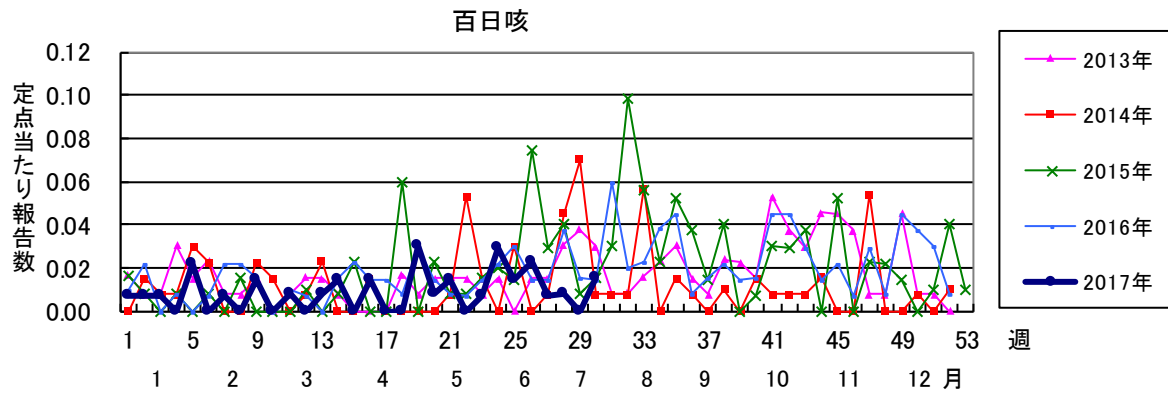


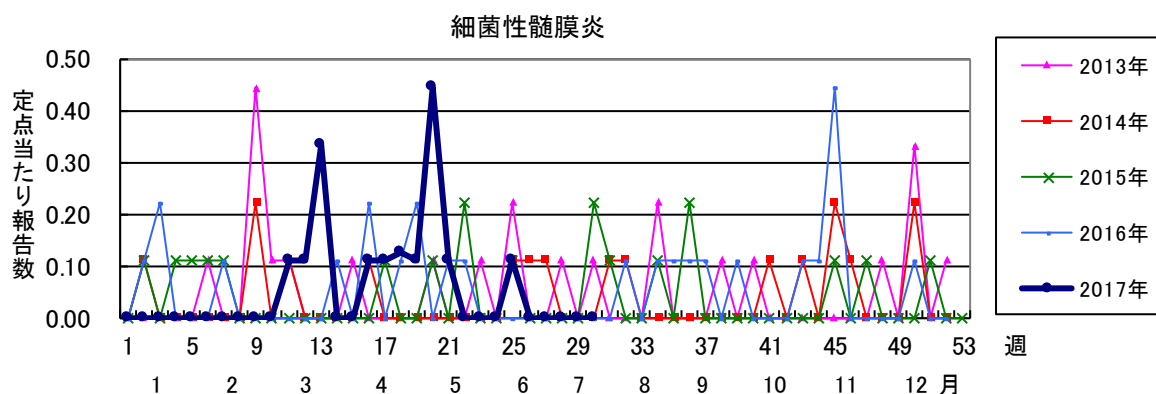
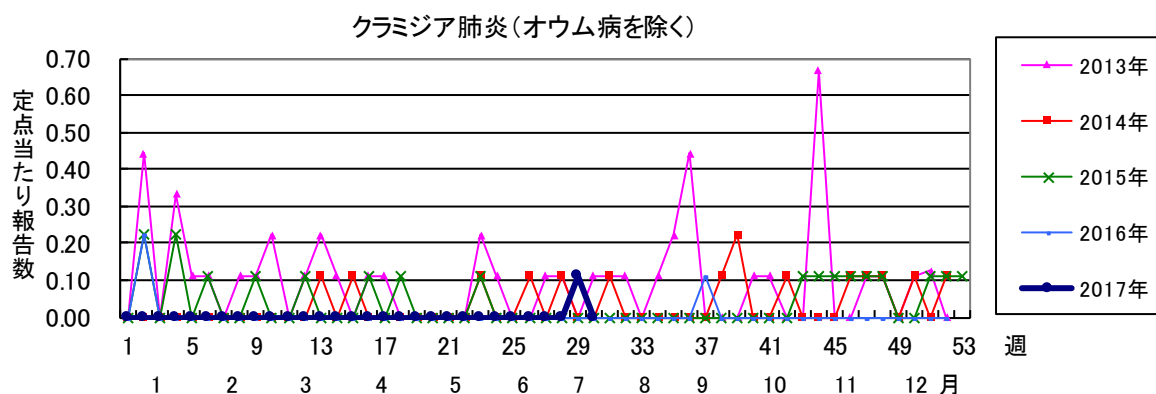
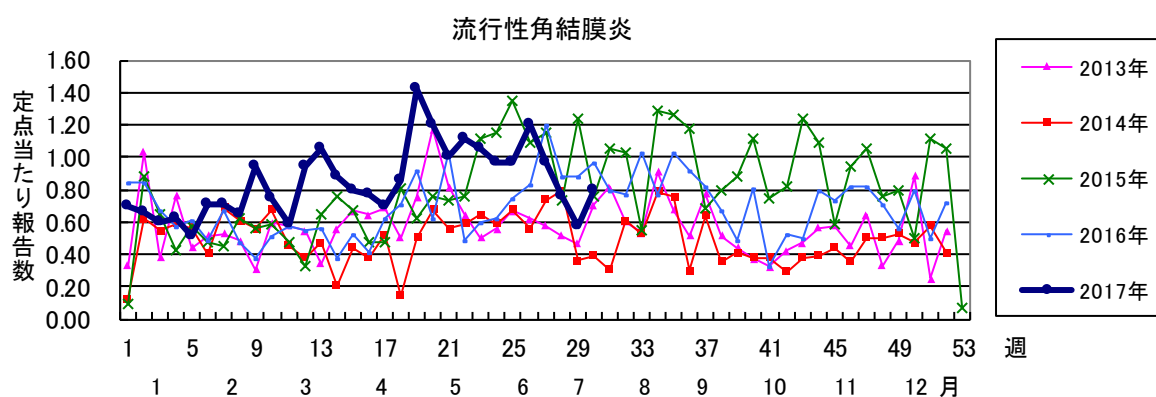
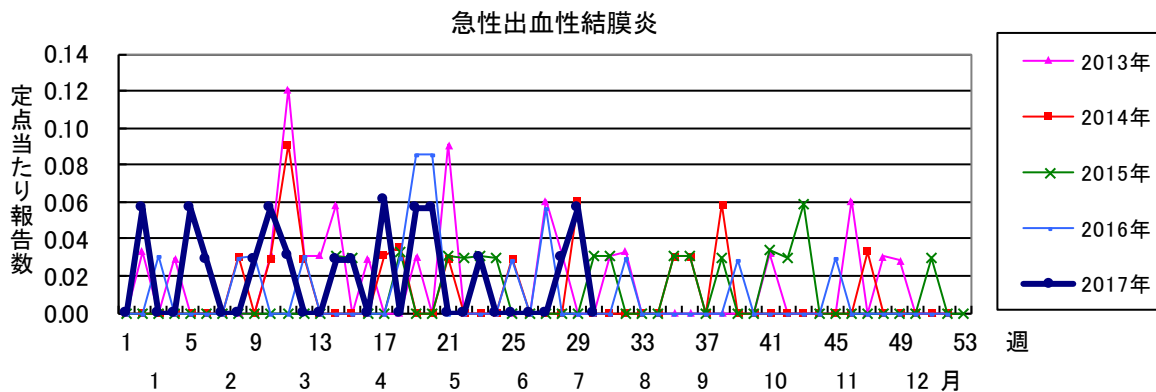
表1:2017年に県内医療機関から報告されたO157及びO26による腸管出血性大腸菌感染症;n=38

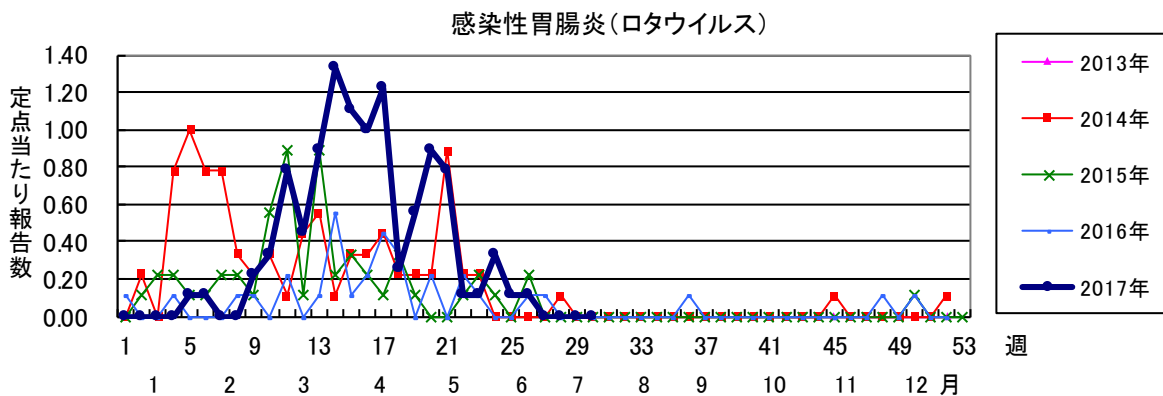
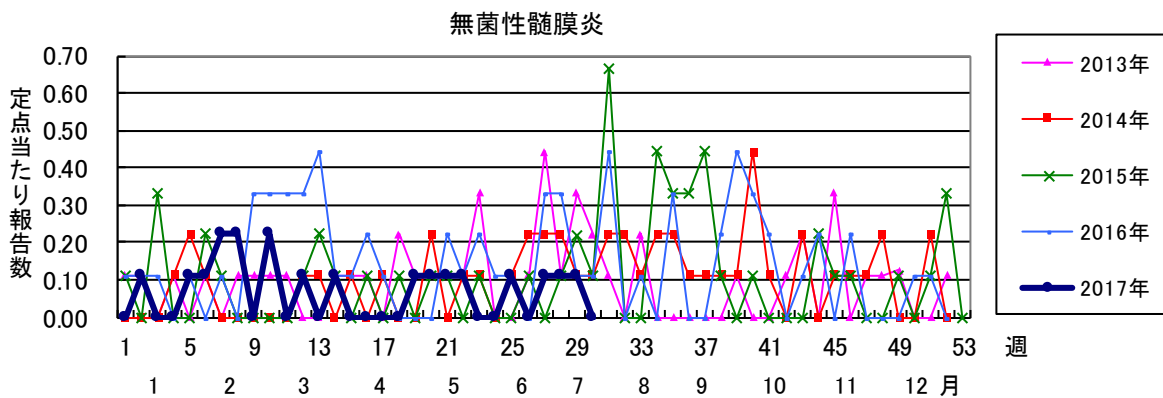
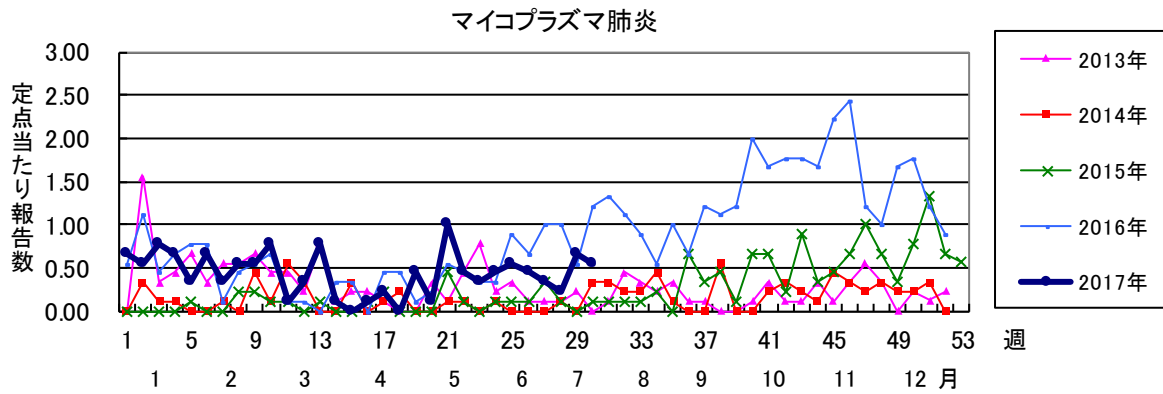
	O157	O26
届出数	15	23
年齢中央値(範囲)	26歳(3-71)	15歳(1-47)
類型		
患者	13	16
無症状病原体保有者	2	7
VT型		
VT1	-	23
VT2	4	-
VT1VT2	7	-
VT型不明	4	-
患者症状(重複あり)		
腹痛	92%(12/13)	56%(9/16)
水溶性下痢	69%(9/13)	69%(11/16)
血便	85%(11/13)	44%(7/16)
発熱	23%(3/13)	19%(3/16)











2017年 第30週 保健所別、年齢群別報告数(男女合計) No.1

		野	柏	松	市	船	習	千	印	香	海	山	長	夷	安	君	市	合	
		田	市	戸	川	橋	志	葉	旛	取	匝	武	生	隅	房	津	原	計	
小児科定点数		4	9	15	12	11	10	18	16	3	4	6	4	3	4	8	7	134	
RSウイルス感染症	～5ヶ月			1	1	1		2	3									8	
	～11ヶ月	1		6	10	3	3	4	1		1	1	1					31	
	1歳	1		8	4	12	5		8		1							39	
	2歳	1		3	2	4	1	1	3			1						16	
	3歳			2										1				4	
	4歳					1			1									2	
	5歳																		
	6歳																		
	7歳																		
	8歳																		
	9歳																		
	10～14歳																		
	15～19歳																		
	20歳以上																		
合計		3		20	17	21	9	7	17		2	2	2					100	
咽頭結膜熱	～5ヶ月																	7	
	～11ヶ月				2	1										4		7	
	1歳	1	3	1	2	4	4	2	2							6		25	
	2歳			3	1	1	3	1	5	3	1					10		28	
	3歳	2	1	2	2	2		2					1			9		21	
	4歳		1		3	3	1		2							2	1	13	
	5歳		1	1	6	5	2	1	1				1			2		20	
	6歳			2	3	1												6	
	7歳				1	1			3	2							1		8
	8歳				2				1								2		5
	9歳				1	3				1							1		6
	10～14歳		1				1												2
	15～19歳																2		4
	20歳以上	1	1																4
合計		4	11	7	23	23	9	14	11	1			2			39	1	145	
A群溶血性レンサ球菌咽頭炎	～5ヶ月			1														1	
	～11ヶ月						1										1	2	
	1歳		4	7	3	2	1	1	1				2				6		27
	2歳		3	9		2	3	4	2				2			4			29
	3歳	2	5	8		4		3	4		2		3	1		3			35
	4歳	1	3	8	1	5	5	1	7		1	1	1	1		4			39
	5歳		2	4	4	2	4	6	10	1	2	4	2			3			44
	6歳		2	7	2	5	1	5	8		1	2	1			1			35
	7歳		1	7	2	1		4	4		1	1	1	1		2			25
	8歳			2	1	4			4		1	2	1			2	1		18
	9歳		1	1	1	3	2		3	1		1				1	1		15
	10～14歳		4	5	2	2	2	2	10		4	3	2			1			37
	15～19歳					1			2		1	1	1	1					7
	20歳以上		1		2	1		4	2			1	5	1		2			19
合計		3	26	59	18	32	19	30	57	2	13	16	21	5		30	2	333	
感染性胃腸炎	～5ヶ月			2			1	1	1									5	
	～11ヶ月		5	8	4	2	7	13	3		3		2			1	1	49	
	1歳		8	10	7	6	3	12	8		2							57	
	2歳		3	8	3	4	1	8	13		1				1	1	3	46	
	3歳	1	5	6	3	4	1	10	11		2		1				3	47	
	4歳	1	2	8	4	4	4	5	5		1	5			1	1	1	42	
	5歳		1	5	3	1	1	4	3									18	
	6歳	1	1	2	2	2	2	7	7	1		3	2					31	
	7歳		2	1			3	3	2		1	1						14	
	8歳		1	2	1	3	2	4	2		1		2					19	
	9歳			3	2			1	5			2	1			1	1	16	
	10～14歳		3	5	1	10	2	5	9			2	1			1	2	41	
	15～19歳		1	1					4			1						7	
	20歳以上	2	8		3	1		4	14	1	1	18	2			1	4	59	
合計		5	40	61	33	37	27	77	87	2	12	32	11		2	6	19	451	

2017年 第30週 保健所別、年齢群別報告数(男女合計) No.2

		野	柏	松	市	船	習	千	印	香	海	山	長	夷	安	君	市	合
		田	市	戸	川	橋	志	葉	旛	取	匝	武	生	隅	房	津	原	計
小児科定点数		4	9	15	12	11	10	18	16	3	4	6	4	3	4	8	7	134
水痘	～5ヶ月 ～11ヶ月								1									1
	1歳	1	1						1								1	3
	2歳					1		2									1	4
	3歳			2		2	1											5
	4歳	1				6	1		1			1						10
	5歳			2		3												5
	6歳																	
	7歳				1													1
	8歳							2		1								3
	9歳																	
	10～14歳								1									1
	15～19歳																	
	20歳以上									1								1
	合計		2	1	4	1	12	4	3	5			1					1
手足口病	～5ヶ月 ～11ヶ月			3		1												3
	1歳		10	4	2	16	15	18	12		1	1	2	1		1	2	85
	2歳		24	35	33	31	44	51	43	4	5	4	5	1	3	11	9	303
	3歳		9	15	11	25	18	36	39	3	2	3	7		4	10	5	187
	4歳		6	7	9	24	12	21	15	1	1	3	2		2	4	1	108
	5歳		8	3	7	10	6	5	9		2		1		3	11	4	69
	6歳		3	6	4	12	3	9	9	1			1		1	4	4	57
	7歳		2		4	3	7	7	5	2		2	2			1		35
	8歳				1	1	1	1	5	2					1	1	1	14
	9歳				1	2	3	1										7
	10～14歳		2		1	2	1	1		1			2		1		1	6
	15～19歳								2	2								11
	20歳以上		1		5				2			1	1			1	1	12
	合計		65	74	80	126	109	152	141	14	11	16	21	2	15	44	31	901
伝染性紅斑	～5ヶ月 ～11ヶ月																	4
	1歳																4	2
	2歳																1	1
	3歳								1									1
	4歳																	
	5歳																	
	6歳						1											1
	7歳																	1
	8歳																	
	9歳																	
	10～14歳				1				1							1		3
	15～19歳																	
	20歳以上																	
	合計				2		1		2							8		13
突発性発しん	～5ヶ月 ～11ヶ月	1	2	2	3		1	2	1		2	1						15
	1歳		4	5	4	8	3	8	7		1	3				1		44
	2歳		3		1		2	1	2	1								10
	3歳					1							1					2
	4歳																	
	5歳																	
	6歳																	
	7歳																	
	8歳																	
	9歳																	
	10～14歳																	
	15～19歳																	
	20歳以上																	
	合計	1	9	7	8	9	6	11	10	1	3	4	1			1		71

2017年 第30週		保健所別、年齢群別報告数(男女合計)														No.3			
		野	柏	松	市	船	習	千	印	香	海	山	長	夷	安	君	市	合	
		田	市	戸	川	橋	志	葉	旛	取	匝	武	生	隅	房	津	原	計	
小児科定点数		4	9	15	12	11	10	18	16	3	4	6	4	3	4	8	7	134	
百日咳	～5ヶ月																		
	～11ヶ月																		
	1歳																		
	2歳																		
	3歳																		
	4歳																		
	5歳																		
	6歳																		
	7歳			1															1
	8歳																		
	9歳																		
	10～14歳																		
	15～19歳																		
20歳以上																	1	1	
合計			1														1	2	
ヘルパンギーナ	～5ヶ月								2									2	
	～11ヶ月	1	2		2	5	4	10	10			1				3	1	39	
	1歳		6	7	7	17	25	56	26	2	3	8		1		1	6	165	
	2歳	1	6	7	8	9	23	41	22			3				2	8	130	
	3歳	3	4	3	8	5	13	10	13		1					1	4	65	
	4歳		2	1	7	4	9	11	5			2				1	1	43	
	5歳	1	1	1	3	3	7	6	11			2						37	
	6歳	1			2	2	3	6	1									16	
	7歳				2	1	1	7	2										13
	8歳			1	1			1				1							4
	9歳		1				1	8	1								1		12
	10～14歳			2	1	1	2	2	2							1			11
	15～19歳						1						1						2
20歳以上	1					4										1		6	
合計	8	22	22	41	47	93	158	95	2	4	17	1	1		9	25		545	
流行性耳下腺炎	～5ヶ月					1												1	
	～11ヶ月																		
	1歳					2						1						3	
	2歳																		
	3歳							2	1		1							4	
	4歳							1	2		1					2		6	
	5歳		2			2	1		1							1	1	8	
	6歳			1							1						1		3
	7歳					1	1		1										3
	8歳					2	2							1					5
	9歳					3	1												4
	10～14歳					1		1								1			3
	15～19歳																		
20歳以上				1														1	
合計		2	1	1	12	5	4	5		3			1	1		4	2	41	

2017年 第30週

保健所別、年齢群別報告数(男女合計)

No.4

		野田	柏市	松戸	市川	船橋市	習志野	千葉市	印旛	香取	海匝	山武	長生	夷隅	安房	君津	市原	合計	
インフル定点数		7	14	24	18	17	16	28	24	5	7	9	7	5	7	13	11	212	
インフル エンザ	～5ヶ月 ～11ヶ月 1歳																		
	2歳									1								1	
	3歳								1	1								2	
	4歳						2		1									3	
	5歳						2											2	
	6歳						1		1									2	
	7歳				1						2							3	
	8歳				1		1											2	
	9歳				1					2								3	
	10～14歳								1	1	1							3	
	15～19歳		1						1	2								4	
	20～29歳																		
	30～39歳				1				1							1		3	
	40～49歳				1				1	1								3	
50～59歳																			
60～69歳							1		3								4		
70～79歳									1								1		
80歳以上																			
合計		1		5		7		11	10	1					1		36		
眼科 定点数		1	2	5	3	3	3	5	4	1	1	1	1		1	2	2	35	
急性 出血性 結膜炎	～5ヶ月 ～11ヶ月 1歳																		
	2歳																		
	3歳																		
	4歳																		
	5歳																		
	6歳																		
	7歳																		
	8歳																		
	9歳																		
	10～14歳																		
	15～19歳																		
	20～29歳																		
	30～39歳																		
	40～49歳																		
50～59歳																			
60～69歳																			
70歳以上																			
合計																			
流行性 角結膜炎	～5ヶ月 ～11ヶ月 1歳					1			2									3	
	2歳				1		1											2	
	3歳																		
	4歳																		
	5歳				1													1	
	6歳					1						1						2	
	7歳																		
	8歳																		
	9歳																		
	10～14歳						1		1									2	
	15～19歳				1													1	
	20～29歳		1	1		1		1	1						1			6	
	30～39歳			1					1									2	
	40～49歳			1	1		1	1								1		5	
50～59歳																			
60～69歳								2			1						3		
70歳以上						1											1		
合計		1	4	3	3	4	2	7			2				1	1	28		

※ 千葉県の感染症情報は、千葉県感染症情報センターのホームページを御覧ください。

URL. <http://www.pref.chiba.lg.jp/eiken/c-idsc/index.html>

※ 全国の感染症情報(IDWR)は、国立感染症研究所感染症疫学センターのホームページを御覧ください。

URL. <http://www.niid.go.jp/niid/ja/from-idsc.html>

千葉県結核・感染症週報 2017年 第30週

発行 千葉県衛生研究所
千葉県健康福祉部
千葉県医師会
事務局 千葉県衛生研究所感染疫学研究室内
千葉県感染症情報センター
〒260-8715 千葉市中央区仁戸名町 666-2
TEL. 043(266)6723 FAX. 043(265)5544

本週報は、感染症の予防及び感染症の患者に対する医療に関する法律に基づくものであり、千葉県内の医療従事者、定点医療機関、県及び千葉市保健所の皆様の御協力を得て、千葉県衛生研究所感染疫学研究室内の千葉県感染症情報センターにおいて編集したものです。

また、本週報は速報性を重視しておりますので、今後の調査などの結果に応じて、若干の変更が生ずることがありますが、その場合には週報上にて訂正させていただきます。

なお、週報の内容について、学術的研究、あるいは公衆衛生活動にかかわる業務以外の目的においては、無断転載を禁じます。