

# Chiba Weekly Report

2017

— 第 26 週 —

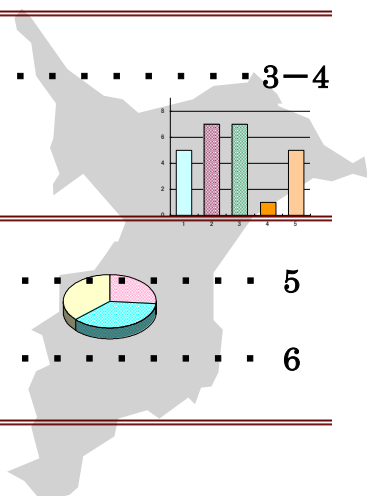
2017/6/26～2017/7/2

## 千葉県結核・感染症週報（2017年6月分感染症月報含む）

千葉県感染症天気図 . . . . . 2

今週の注目疾患 . . . . . 3-4

手足口病



全数報告疾患集計表 . . . . . 5

感染症月報集計表 . . . . . 6

### 定点報告（五類感染症）

疾病別グラフ . . . . . 7-12

〈週報〉RSウイルス感染症・咽頭結膜熱・A群溶血性レンサ球菌咽頭炎・感染性胃腸炎・水痘・手足口病・伝染性紅斑・突発性発しん・百日咳・ヘルパンギーナ・流行性耳下腺炎・インフルエンザ・急性出血性結膜炎・流行性角結膜炎・クラミジア肺炎・細菌性髄膜炎・マイコプラズマ肺炎・無菌性髄膜炎・感染性胃腸炎（ロタウイルス）

〈月報〉性器クラミジア感染症・性器ヘルペスウイルス感染症・尖圭コンジローマ・淋菌感染症・非クラミジア性非淋菌性尿道炎

疾患別・保健所別・年齢階級別集計表 . . . . . 13-22

〈週報〉RSウイルス感染症・咽頭結膜熱・A群溶血性レンサ球菌咽頭炎・感染性胃腸炎・水痘・手足口病・伝染性紅斑・突発性発しん・百日咳・ヘルパンギーナ・流行性耳下腺炎・インフルエンザ・急性出血性結膜炎・流行性角結膜炎

〈月報〉性器クラミジア感染症・性器ヘルペスウイルス感染症・尖圭コンジローマ・淋菌感染症・非クラミジア性非淋菌性尿道炎 〈男女合計〉〈男性計〉〈女性計〉

### 定点把握対象の五類感染症

千葉県感染症天気図 2017年 第26週

上段は定点当たり報告数

定点当たり報告数=報告数/定点医療機関数

下段は報告数

定点	疾病名	流行状況	コメント	26週	25週	24週	23週	22週
小児科	小児科定点医療機関数			134	135	135	135	135
	RSウイルス感染症		香取(1.3)	0.20 27	0.21 28	0.16 21	0.15 20	0.16 21
	咽頭結膜熱		柏市(3.1)、君津(2.4)、夷隅(2.3)	1.12 150	1.13 152	0.93 126	1.02 138	0.96 129
	A群溶血性レンサ球菌咽頭炎		海匝(7.3)、船橋市(6.8)、君津(6.0)	3.78 507	4.13 557	4.02 543	4.12 556	4.27 577
	感染性胃腸炎		印旛(7.6)、柏市(7.4)	5.09 682	4.93 665	5.56 750	5.53 747	6.01 812
	水痘		印旛(1.1)、市川(1.0)	0.57 76	0.44 59	0.62 84	0.49 66	0.64 86
	手足口病		千葉市(4.4)、習志野(3.1)、印旛(3.0)	1.64 220	0.85 115	0.64 87	0.59 79	0.48 65
	伝染性紅斑			0.02 3	0.04 6	0.04 6	0.07 10	0.07 10
	突発性発しん			0.54 73	0.52 70	0.55 74	0.68 92	0.70 94
	百日咳			0.02 3	0.01 2	0.03 4	0.01 1	0.00 0
	ヘルパンギーナ		印旛(2.4)	0.91 122	0.57 77	0.52 70	0.39 53	0.41 55
	流行性耳下腺炎			0.40 54	0.33 45	0.24 32	0.31 42	0.34 46
	インフルエンザ	インフルエンザ定点医療機関数			213	214	214	214
インフルエンザ				0.13 28	0.07 15	0.19 41	0.24 52	0.36 77
眼科	眼科定点医療機関数			35	35	35	34	34
	急性出血性結膜炎			0.00 0	0.00 0	0.00 0	0.03 1	0.00 0
	流行性角結膜炎		山武(4.0)	1.20 42	0.97 34	0.97 34	1.06 36	1.12 38
基幹病院	基幹定点医療機関数			9	9	9	9	9
	クラミジア肺炎(オウム病を除く)			0.00 0	0.00 0	0.00 0	0.00 0	0.00 0
	細菌性髄膜炎			0.00 0	0.11 1	0.00 0	0.00 0	0.00 0
	マイコプラズマ肺炎		5歳未満1例、5～9歳2例、20代1例	0.44 4	0.56 5	0.44 4	0.33 3	0.44 4
	無菌性髄膜炎			0.00 0	0.11 1	0.00 0	0.00 0	0.11 1
	感染性胃腸炎(ロタウイルス)		5歳未満1例	0.11 1	0.11 1	0.33 3	0.11 1	0.11 1
全数	風しん			0	0	0	0	0
	麻しん			0	0	0	0	0

備考

増加 やや増加 変化なし やや減少 減少

※全数届出の項目は、診断日と報告日が異なるため、数字が変動することがあります。

## 【今週の注目疾患】

## 【手足口病】

手足口病は主に乳幼児を中心として夏季に流行するウイルス性感染症であり、口腔粘膜および手や足などに水疱性の発疹が出現する。原因となるウイルスは、コクサッキーウイルス A16 (CA16)、コクサッキーウイルス A6 (CA6)、コクサッキーウイルス A10 (CA10) やエンテロウイルス 71 (EV71) などが挙げられる。感染後、3～5日後に口腔内や手足に水疱性発疹が出現し、一般に予後良好で基本的には数日内で治癒し、不顕性感染もある。しかし、まれに髄膜炎や脳炎といった中枢神経系の合併症を引き起こすことがあり、発熱や嘔吐、頭痛などがある場合は注意を要する。EV71 による場合は中枢神経系合併症の発生頻度が他のウイルスによるものよりも高いことが知られている。

手足口病は感染症法において 5 類感染症の定点把握疾患 (小児科定点) に分類され、その発生動向が調査されている。近年の手足口病の報告は年によって大きく異なり、2011 年、2013 年、2015 年と隔年で流行を認めた。また年により検出されたウイルスも異なり、2011 年は CA6 と CA16、2013 年は CA6 と EV71、2015 年は CA6 と CA16 が主であった。2017 年においては、千葉県内の第 26 週の定点当たり報告数は 1.64 (人) となっており、報告は昨年同時期 (2016 年第 26 週 ; 定点当たり報告数 0.95 (人)) よりも多い (図 1)。保健所別では、千葉市保健所 (4.44 人)、習志野保健所 (3.10 人)、印旛保健所 (3.00 人) が報告の上位 3 保健所となっており、また 16 保健所中 10 保健所で前週よりも報告が多くなっている (図 2)。全国では特に西日本で報告が多く (第 25 週時点)、また 2017 年の現在までの検出ウイルスは CA6 が主となっている。CA6 による手足口病の特徴として、CA16 や EV71 によるものよりも水疱が大きいことや、発症後数週間後に爪脱落が起こる症例が報告されている。ただし、2017 年は CA16 や EV71 の検出も報告されており、これから本格的な流行のピークを迎え、患者数の報告とともに検出されるウイルスの動向にも注意が必要である。

手足口病の感染経路は飛沫感染、接触感染、糞口感染であり、また回復後のウイルス排泄や、感染しても無症状のままウイルス排泄している場合もある。予防策として、手指衛生の励行と排泄物の適切な処理、また水疱内容にはウイルスが含まれているので患者との濃厚接触を避け、遊具を別にするとといったことなどが挙げられる。

図1:2013～2017年第26週に県内の定点医療機関から報告された手足口病の定点当たり報告数

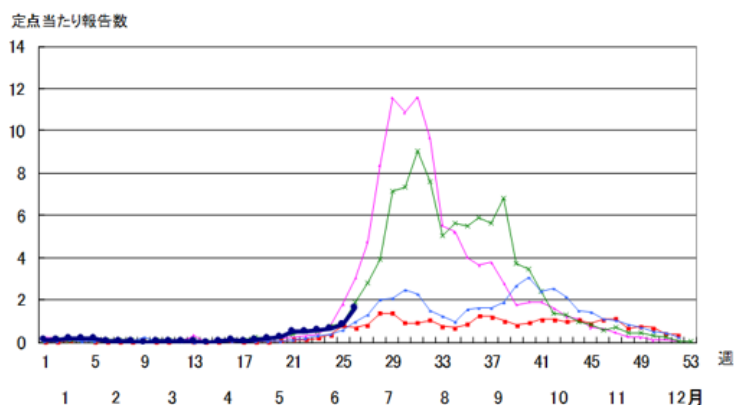
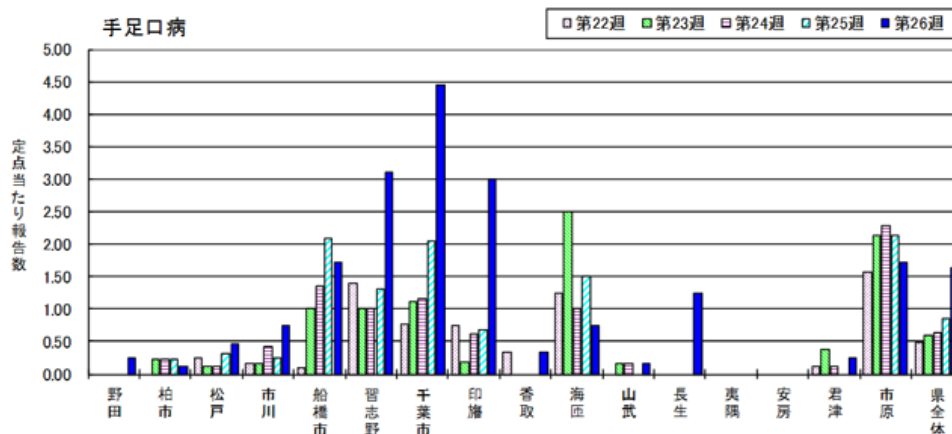


図2:2017年第22～26週に県内の定点医療機関から報告された手足口病の  
 定点当たり報告数;保健所別



参考・引用

国立感染症研究所 IASR 夏の感染症 (ヘルパンギーナ/手足口病他)

<https://www.niid.go.jp/niid/ja/iasr-sp/510-graphs/4892-iasrgnatsu.html>

国立感染症研究所 IDWR 2017年第23号 (注目すべき感染症) 手足口病

<https://www.niid.go.jp/niid/ja/hfmd-m/hfmd-idwrc/7351-idwrc-1723.html>

## 第26週全数報告疾患集計表

一類感染症	今週	累計(年)
エボラ出血熱	0	0
クリミア・コンゴ出血熱	0	0
痘そう	0	0
南米出血熱	0	0
ペスト	0	0
マールブルグ病	0	0
ラッサ熱	0	0

二類感染症	今週	累計(年)
急性灰白髄炎	0	0
結核	30	646
ジフテリア	0	0
重症急性呼吸器症候群(SARS)	0	0
中東呼吸器症候群(MERS)	0	0
鳥インフルエンザ(H5N1)	0	0
鳥インフルエンザ(H7N9)	0	0

三類感染症	今週	累計(年)
コレラ	0	0
細菌性赤痢	0	2
腸管出血性大腸菌感染症	1	32
腸チフス	0	0
パラチフス	0	0

四類感染症(その1)	今週	累計(年)
E型肝炎	0	9
ウエストナイル熱(ウエストナイル脳炎を含む)	0	0
A型肝炎	0	13
エキノコックス症	0	0
黄熱	0	0
オウム病	0	0
オムスク出血熱	0	0
回帰熱	0	0
キャサナル森林病	0	0
Q熱	0	0
狂犬病	0	0
コクシジオイデス症	0	0
サル痘	0	0
ジカウイルス感染症	0	0
重症熱性血小板減少症候群(SFTS)	0	0
腎症候性出血熱	0	0
西部ウマ脳炎	0	0
ダニ媒介脳炎	0	0
炭疽	0	0
チクングニア熱	0	0
つつが虫病	0	7
デング熱	0	5
東部ウマ脳炎	0	0
鳥インフルエンザ(H5N1及びH7N9を除く)	0	0
ニバウイルス感染症	0	0

四類感染症(その2)	今週	累計(年)
日本紅斑熱	0	2
日本脳炎	0	0
ハンタウイルス肺症候群	0	0
Bウイルス病	0	0
鼻疽	0	0
ブルセラ症	0	0
ペネズエラウマ脳炎	0	0
ヘンドラウイルス感染症	0	0
発しんチフス	0	0
ボツリヌス症	0	0
マラリア	0	2
野兔病	0	0
ライム病	0	0
リッサウイルス感染症	0	0
リフトバレー熱	0	0
類鼻疽	0	0
レジオネラ症	1	23
レプトスピラ症	0	0
ロッキー山紅斑熱	0	0

五類感染症(全数)	今週	累計(年)
アメーバ赤痢	2	17
ウイルス性肝炎(E型肝炎及びA型肝炎を除く)	0	9
カルバペネム耐性腸内細菌科細菌感染症	0	39
急性脳炎(ウエストナイル脳炎、西部ウマ脳炎、ダニ媒介脳炎、東部ウマ脳炎、日本脳炎、ペネズエラウマ脳炎及びリフトバレー熱を除く)	2	48
クリプトスポリジウム症	0	0
クロイツフェルト・ヤコブ病	0	3
劇症型溶血性レンサ球菌感染症	1	11
後天性免疫不全症候群	2	31
ジアルジア症	0	1
侵襲性インフルエンザ菌感染症	0	2
侵襲性髄膜炎菌感染症	0	2
侵襲性肺炎球菌感染症	0	115
水痘(入院例)	1	3
先天性風しん症候群	0	0
梅毒	5	71
播種性クリプトコックス症	0	2
破傷風	0	3
バンコマイシン耐性黄色ブドウ球菌感染症	0	0
バンコマイシン耐性腸球菌感染症	0	1
風しん	0	4
麻しん	0	0
薬剤耐性アシネトバクター感染症	0	1

新型インフルエンザ等感染症	今週	累計(年)
新型インフルエンザ	0	0
再興型インフルエンザ	0	0

月報集計表 2017年 6月

上段は定点当たり報告数  
下段は報告数

性感染症(STD)

疾 病 名	6月			5月	4月	3月
	男	女	合計	合計	合計	合計
性感染症(STD)定点医療機関数	43			43	41	41
性器クラミジア感染症	0.63 27	0.98 42	1.60 69	1.65 71	1.10 45	1.66 68
性器ヘルペスウイルス感染症	0.40 17	0.42 18	0.81 35	0.63 27	0.66 27	0.80 33
尖圭コンジローマ	0.26 11	0.07 3	0.33 14	0.56 24	0.41 17	0.46 19
淋菌感染症	0.44 19	0.07 3	0.51 22	0.56 24	0.41 17	0.56 23
非クラミジア性非淋菌性尿道炎	1.21 52	0.00 0	1.21 52	1.40 60	1.56 64	1.39 57

備考

上段は定点当たり報告数  
下段は報告数

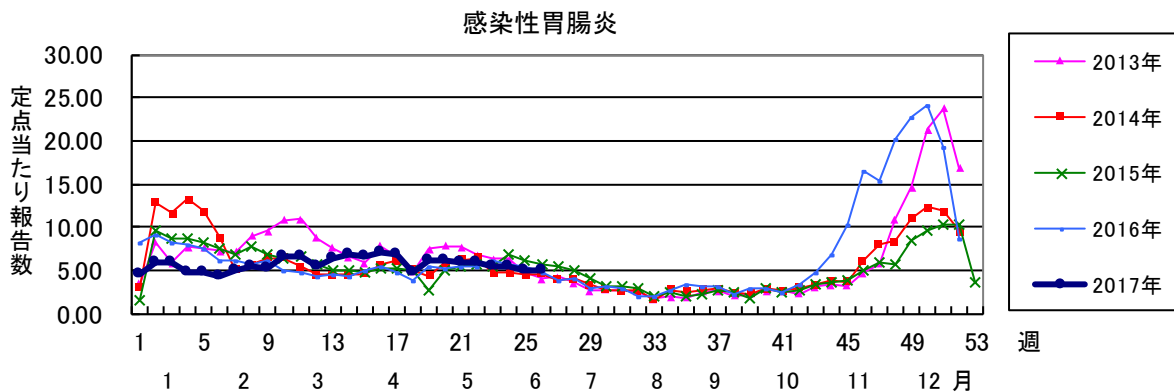
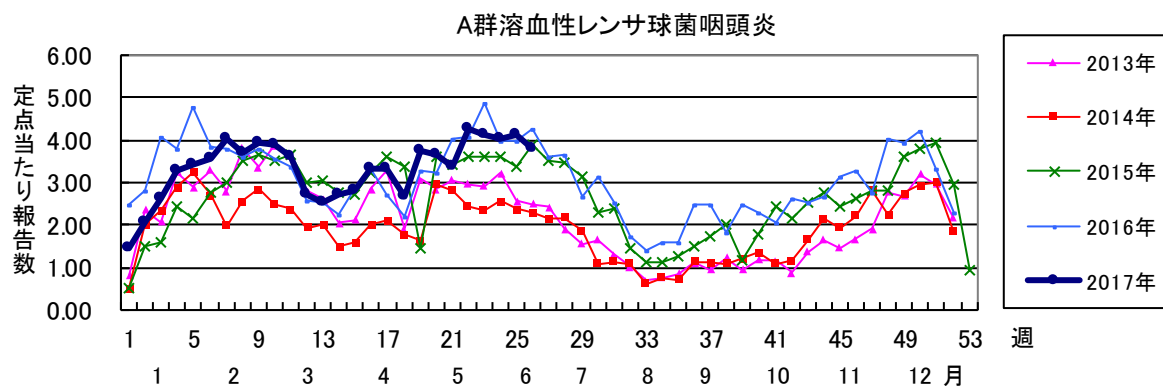
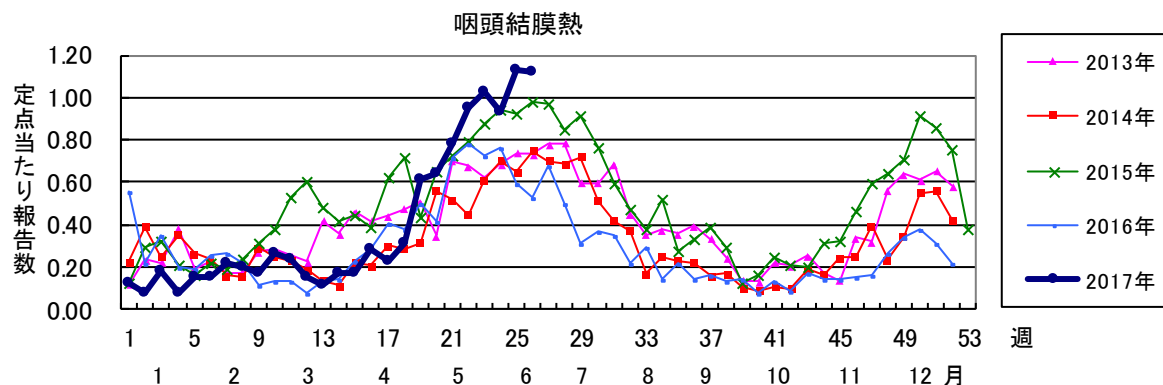
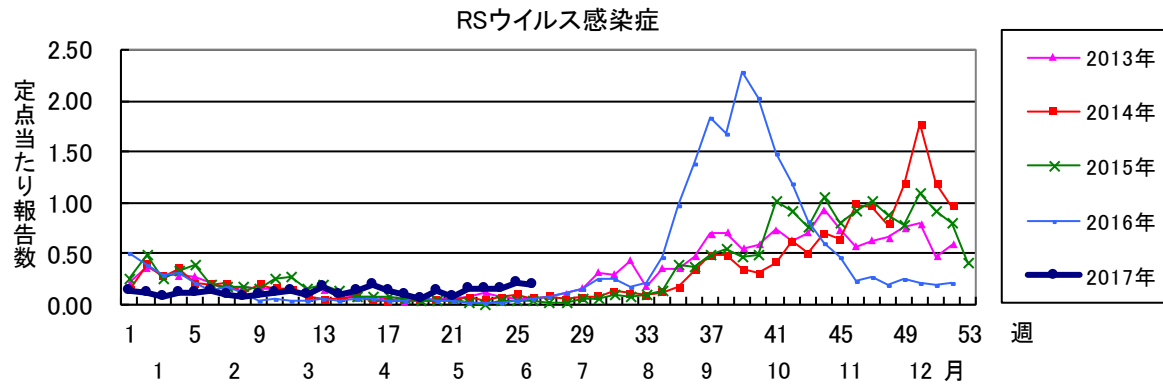
薬剤耐性菌感染症

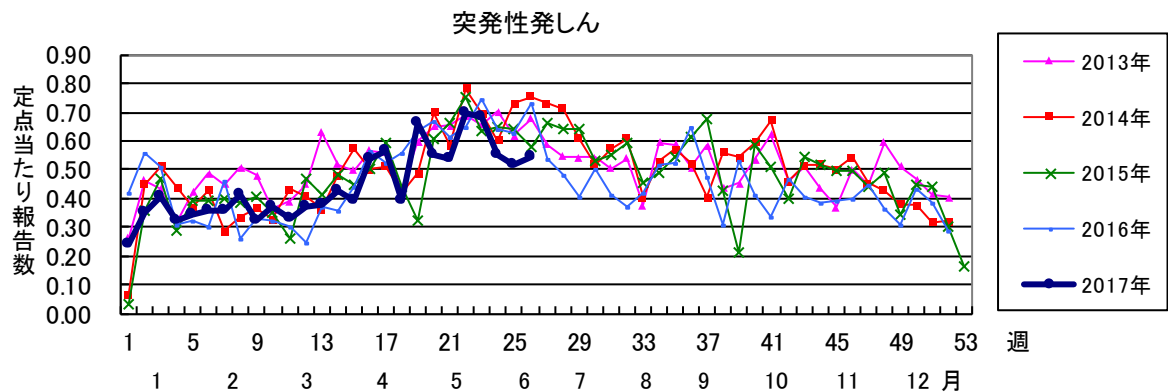
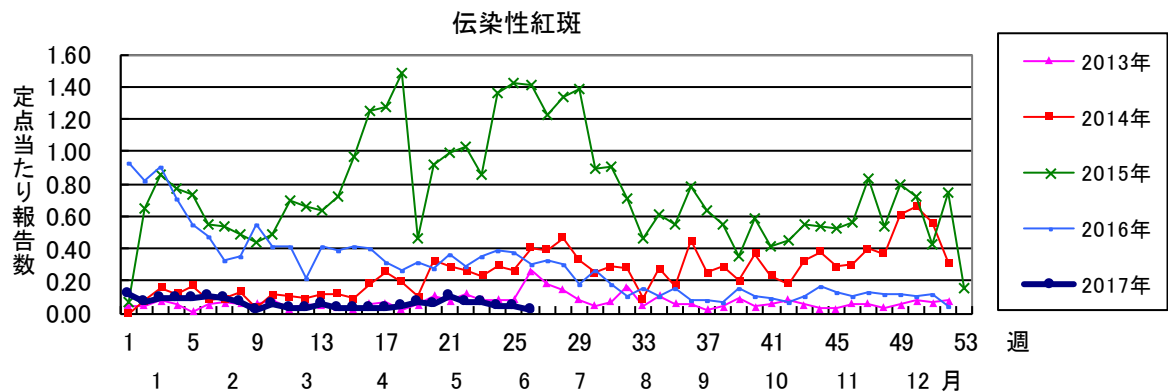
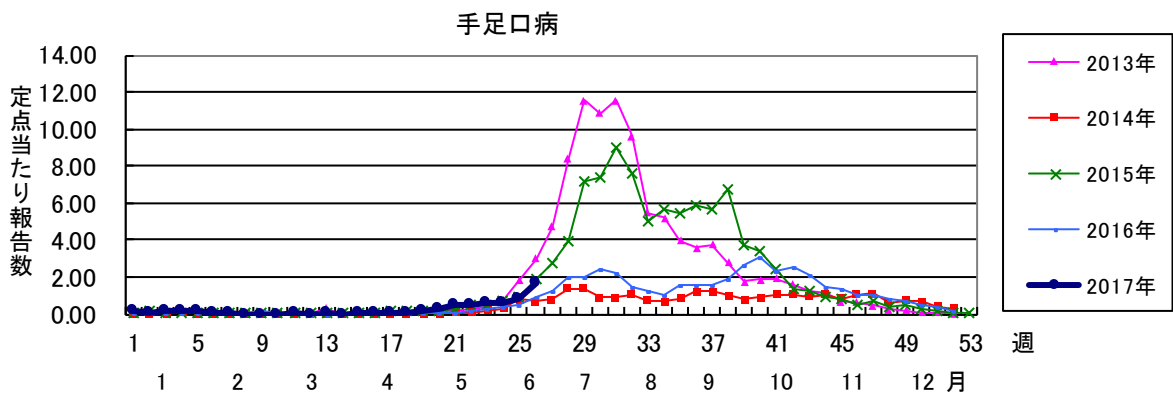
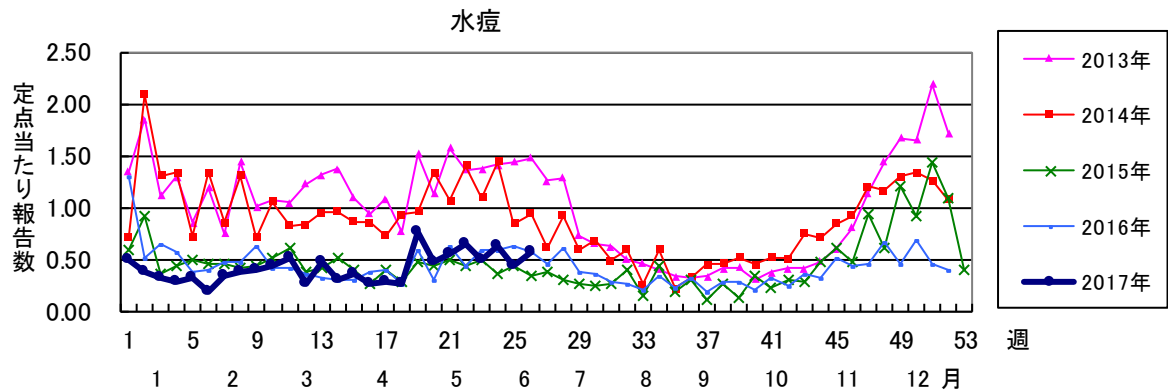
疾 病 名	6月	5月	4月	3月
基幹定点医療機関数	9	9	9	9
メチシリン耐性黄色ブドウ球菌感染症	3.56 32	1.78 16	2.44 22	3.89 35
ペニシリン耐性肺炎球菌感染症	1.00 9	1.00 9	1.11 10	1.33 12
薬剤耐性緑膿菌感染症	0.00 0	0.00 0	0.00 0	0.00 0

備考

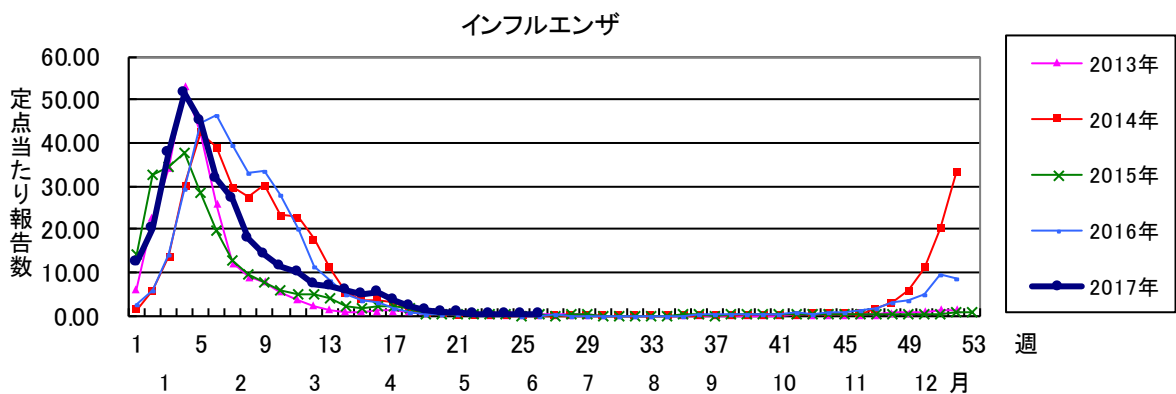
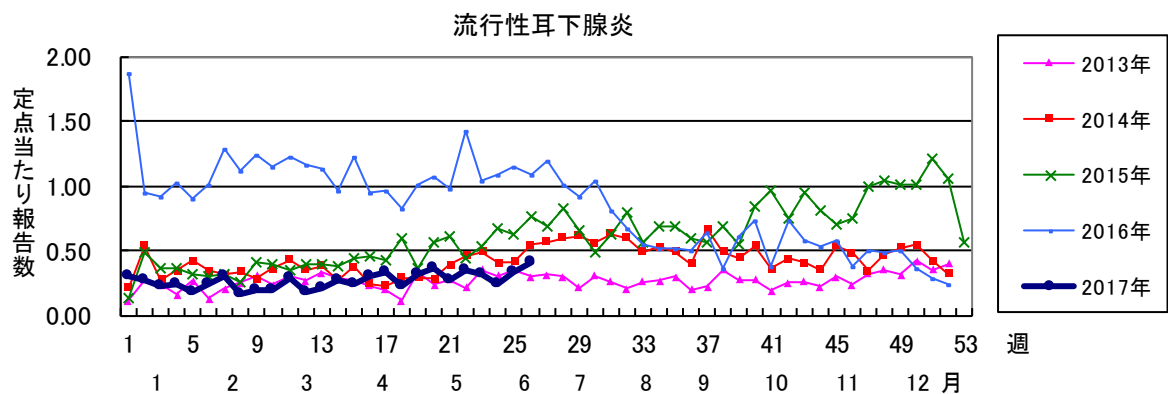
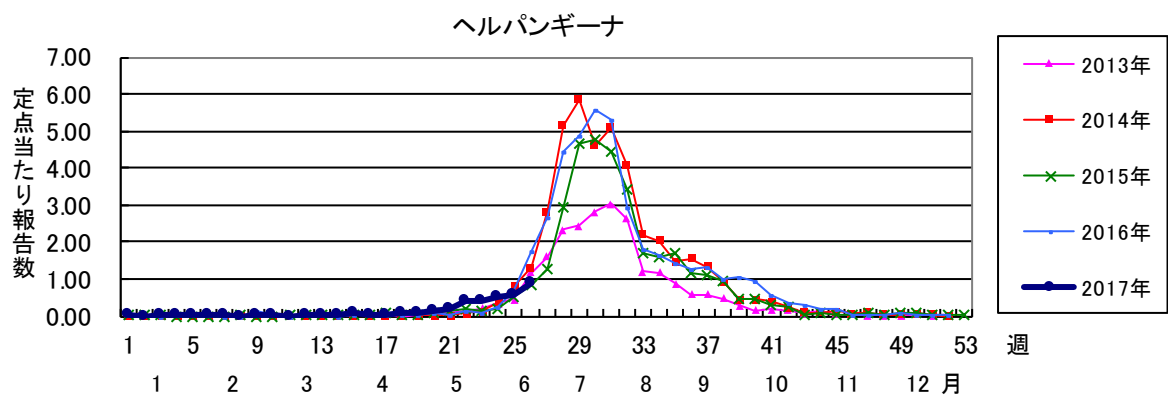
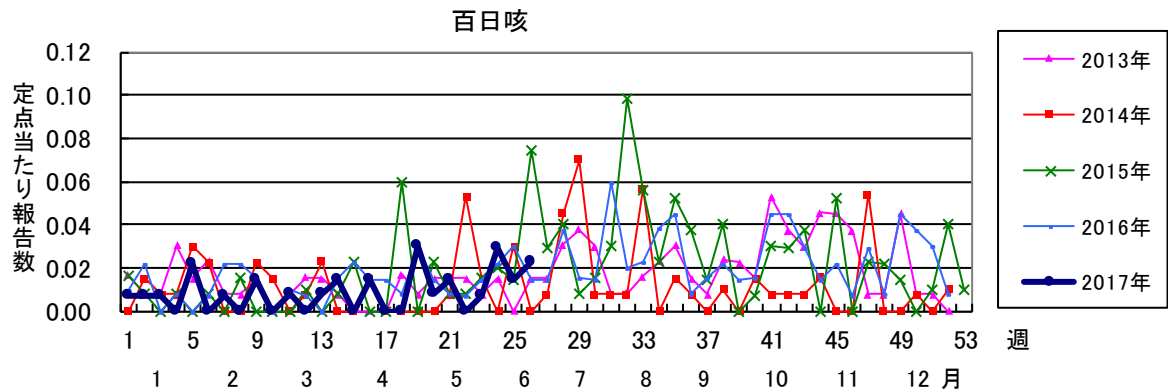
全数報告疾患集計表(動物由来感染症)

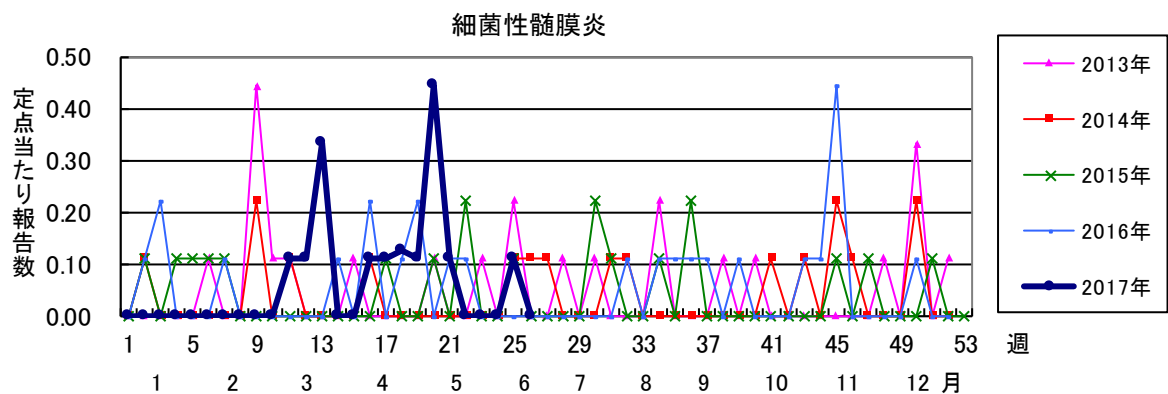
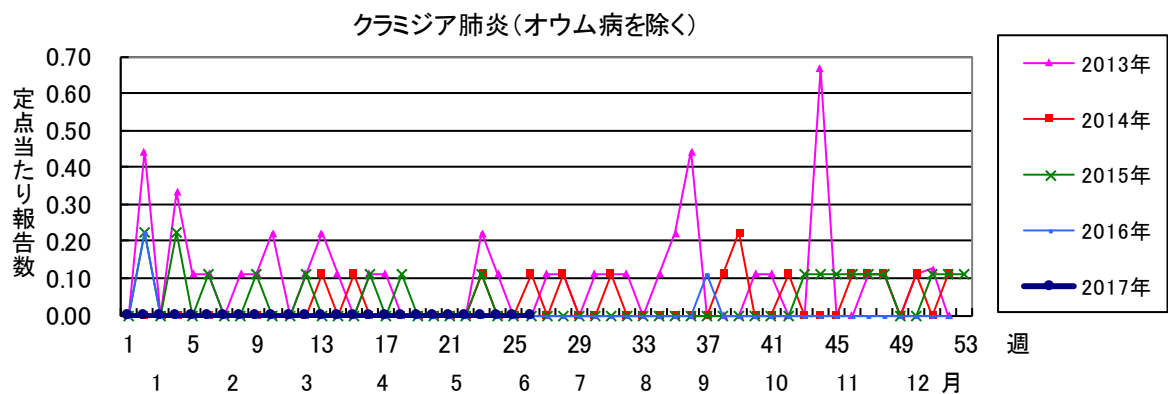
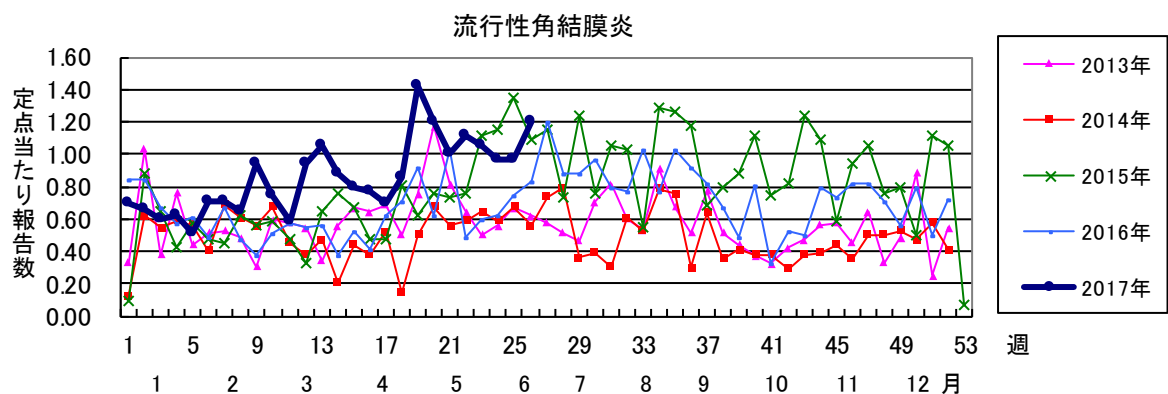
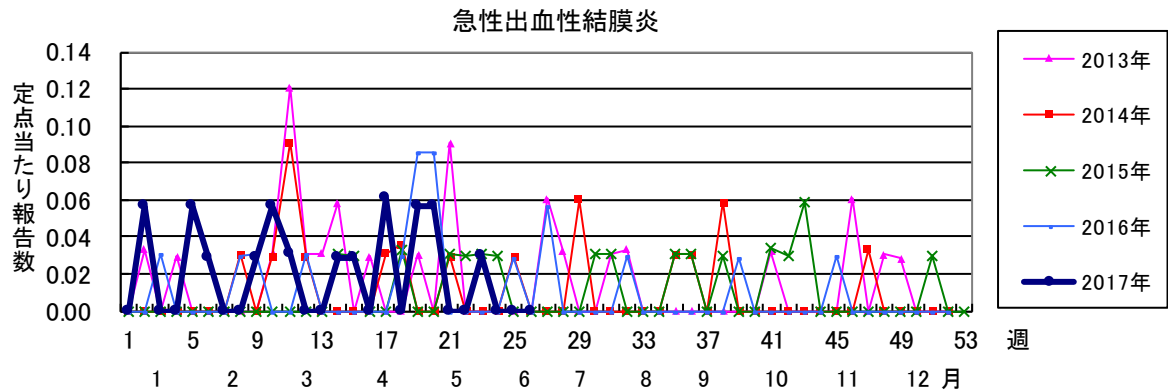
感染症の名称及び動物の種類	6月の報告数	2017年累計
エボラ出血熱のサル	0	0
マールブルグ病のサル	0	0
ペストのプレーリードッグ	0	0
重症急性呼吸器症候群(病原体がSARSコロナウイルスであるものに限る)のイタチアナグマ、タヌキ、ハクビシン	0	0
細菌性赤痢のサル	0	0
ウエストナイル熱の鳥類	0	0
エキノコックス症の犬	0	0
結核のサル	0	0
鳥インフルエンザ(H5N1又はH7N9)の鳥類	0	0
中東呼吸器症候群(病原体がMERSコロナウイルスであるものに限る)のヒトコブラクダ	0	0

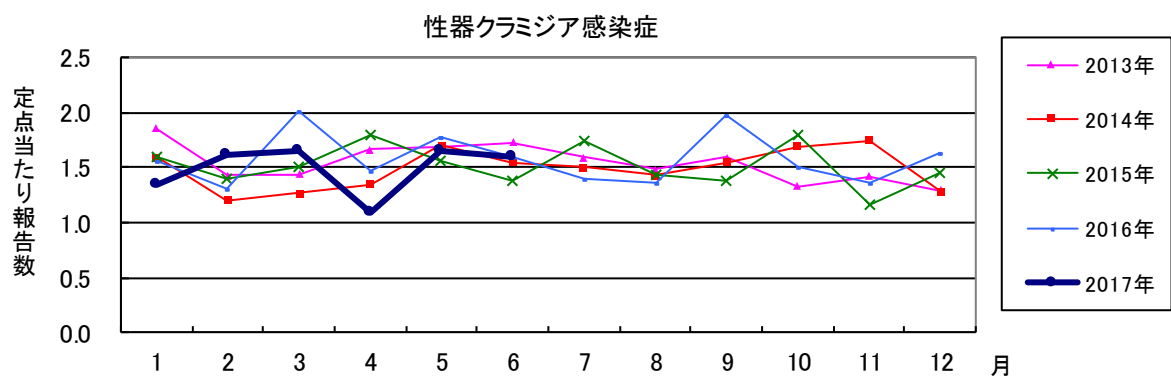
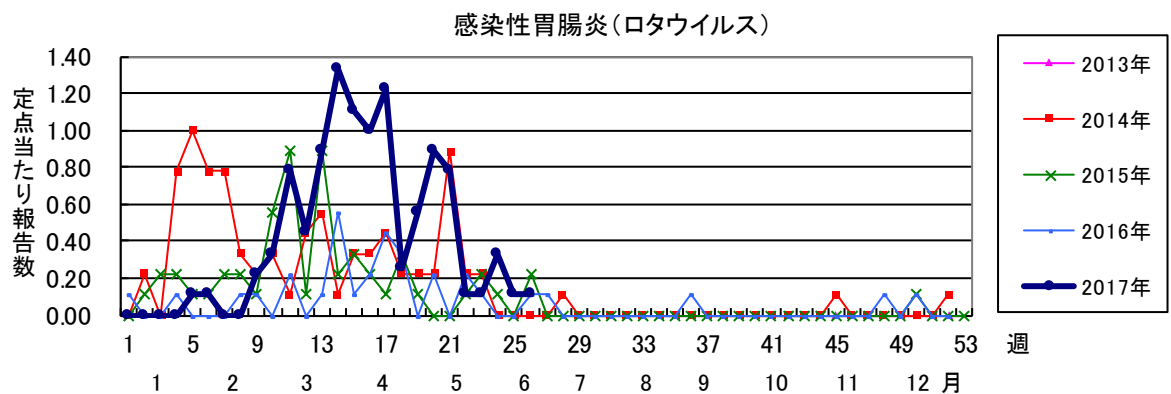
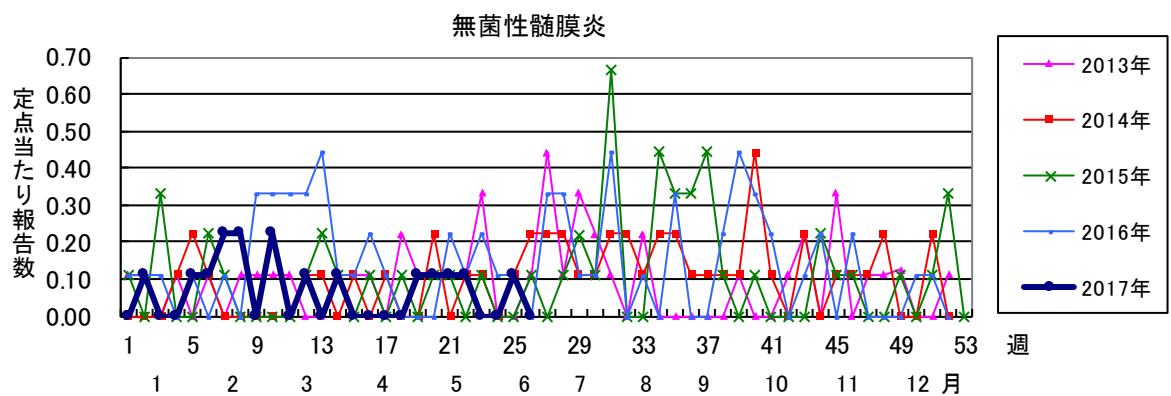
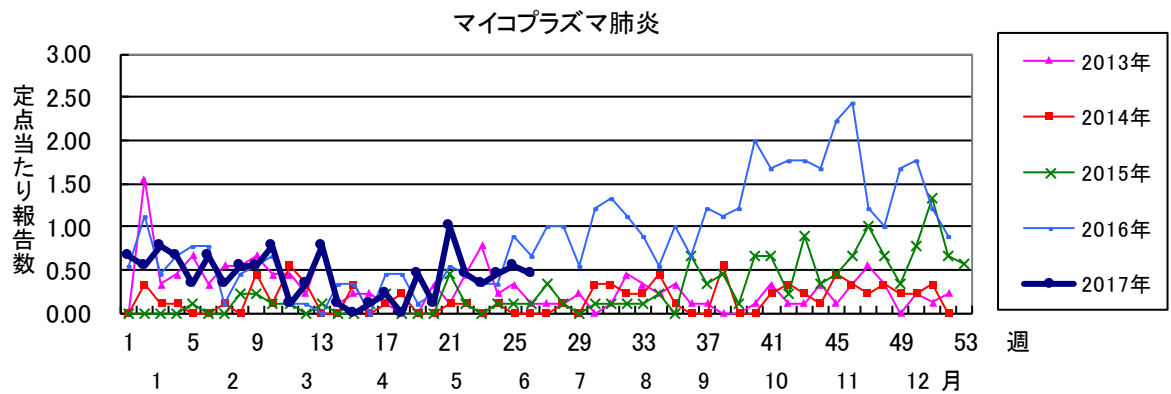


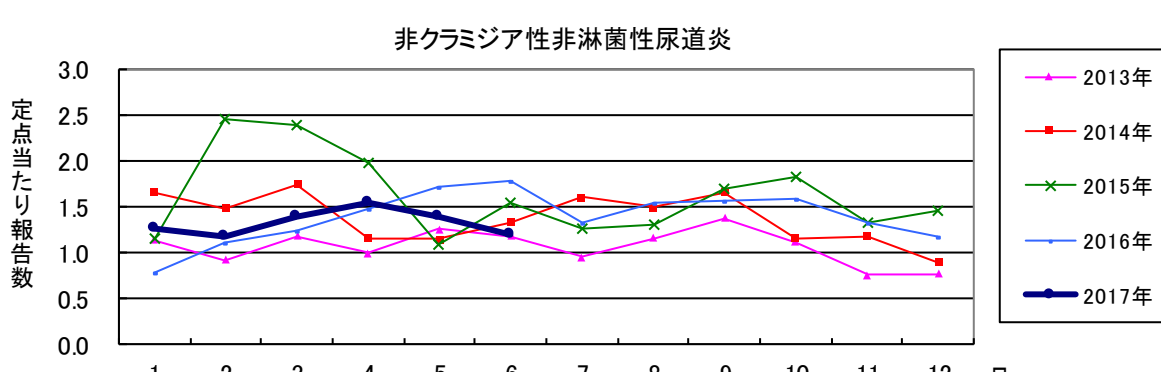
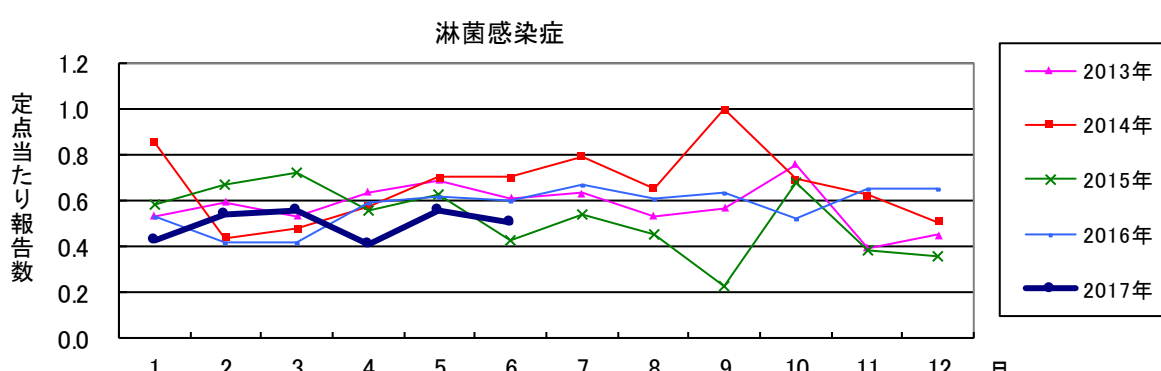
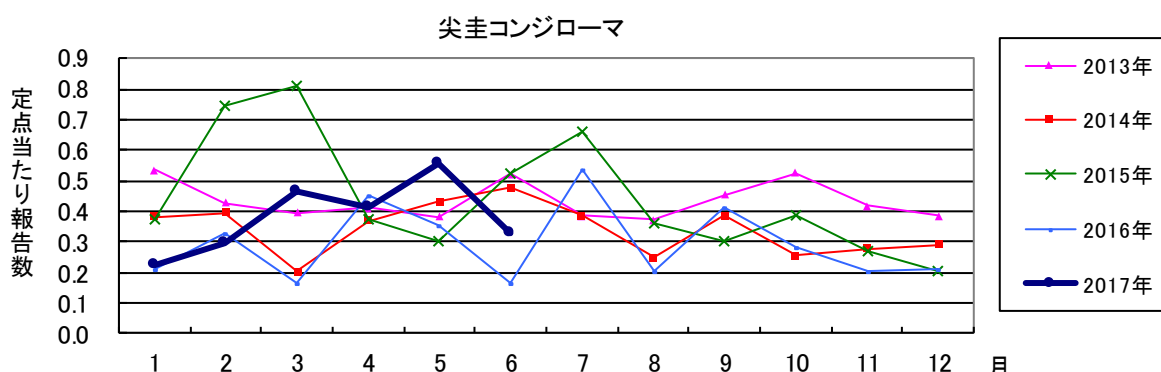
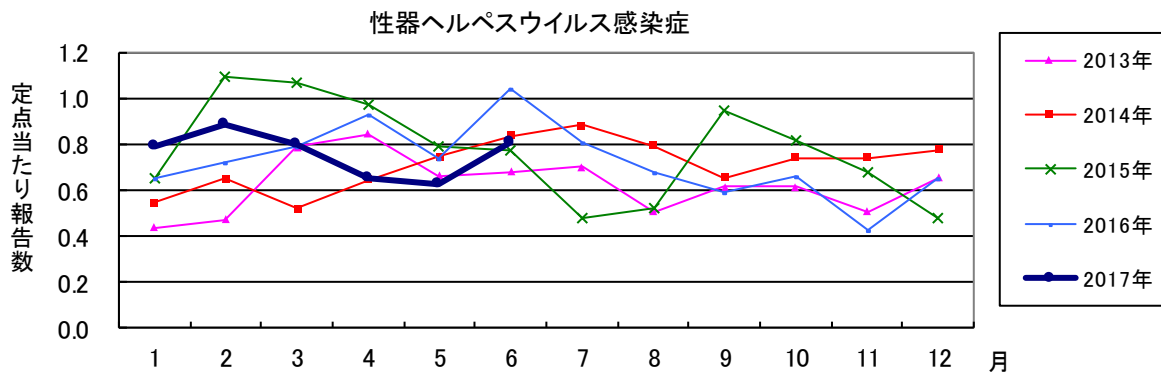












2017年 第26週		保健所別、年齢群別報告数(男女合計)															No.1		
		野	柏	松	市	船	習	千	印	香	海	山	長	夷	安	君	市	合	
		田	市	戸	川	橋	志	葉	旛	取	匝	武	生	隅	房	津	原	計	
小児科定点数		4	9	15	12	11	10	18	16	3	4	6	4	3	4	8	7	134	
RSウイルス感染症	～5ヶ月				1				1									2	
	～11ヶ月				2	1			2					1				6	
	1歳				3	5		1	1	3		2						15	
	2歳				1		1			1								3	
	3歳																		
	4歳																		
	5歳																		
	6歳																		
	7歳			1															1
	8歳																		
	9歳																		
	10～14歳																		
	15～19歳																		
20歳以上																			
合計				1	7	6	1	1	4	4		2		1				27	
咽頭結膜熱	～5ヶ月																		
	～11ヶ月		1	2	1			2								1		7	
	1歳		1	5	1	4	3				1			1	1	6		23	
	2歳	1	2	1	3	5	2	3	1			1				2	3	24	
	3歳	1	11	2	1	2	5	2	1							4	1	30	
	4歳	1	4		2		1	4	2	1					3			18	
	5歳	1	5	1	4	1	1	1	1					1		3		19	
	6歳		1	1	2	1			1					2				8	
	7歳						1	1				2				1		5	
	8歳		1		2		1			1								5	
	9歳	1														1		2	
	10～14歳								1		1					1		3	
	15～19歳																		
20歳以上	1	2						1			1					1		6	
合計		6	28	12	16	13	14	14	7	2	2	4		7	1	19	5	150	
A群溶血性レンサ球菌咽頭炎	～5ヶ月							1								1		2	
	～11ヶ月						3									1		4	
	1歳		2	5	1	4	3	1	4		3	1	1			7		28	
	2歳		2	5	1	4		1	5	2	1	2	1	2		3		29	
	3歳		6	7	4	10	3	6	3		4		1			7	1	52	
	4歳		4	7		11	4	5	10	1	4	1	4	1		5	1	58	
	5歳	1	3	10	6	14	5	12	9	1	3	1	2	4		6	2	79	
	6歳	1	7	13		17	6	5	11		3	1		2		6		72	
	7歳		7	5		6	2	7	9		2	3		3		5		49	
	8歳	1	4	3	2		2	5	9		4	1		1		4		36	
	9歳			4		2	2	2	9		2		1			1		23	
	10～14歳		8	6	1	6	4	2	12		3	2	2			1	2	49	
	15～19歳		1									1		1				3	
20歳以上		2	3	2	4	2	2	4			1	1	1		1		23		
合計		3	46	68	16	75	36	49	85	4	29	14	13	15		48	6	507	
感染性胃腸炎	～5ヶ月			3			1	3										7	
	～11ヶ月		5	10	5	4	5	10	3							2	3	47	
	1歳		4	16	12	13	9	18	20		2	4				4	2	104	
	2歳		9	7	3	4	7	13	12		3		1		1	4	1	65	
	3歳		6	10	2	4	2	14	9		1				1	2	4	55	
	4歳		8	5	2	5	7	12	13		1				1	1	2	57	
	5歳		3	4	4	5	3	6	11		1	2				1	3	43	
	6歳	1	3	8	4	4	4	4	4	1		1					2	36	
	7歳	1	4	7	2	3	3	6	6	2	3	2				1		40	
	8歳		2	1	2	4	2	6	6	1	1							25	
	9歳		1	3	1	4	3	5	6		2	1			1		1	28	
	10～14歳		4	9	6	8	3	6	12	5	2	5	1		2		3	66	
	15～19歳	1	2	3	2	1	1	1	6		1					1	3	22	
20歳以上	1	16	3	11	4	1	4	13	3	1	10	3	4	1	3	9	87		
合計		4	67	89	56	63	51	108	121	12	18	25	5	4	7	19	33	682	

2017年 第26週		保健所別、年齢群別報告数(男女合計)														No.2			
		野	柏	松	市	船	習	千	印	香	海	山	長	夷	安	君	市	合	
		田	市	戸	川	橋	志	葉	旛	取	匝	武	生	隅	房	津	原	計	
小児科定点数		4	9	15	12	11	10	18	16	3	4	6	4	3	4	8	7	134	
水痘	～5ヶ月 ～11ヶ月								1									1	
	1歳			1		2	2		2	1								8	
	2歳						1	1				1					1	4	
	3歳						1		2									3	
	4歳			1	2	2		1	3		1					1		11	
	5歳				2	1	2	1										1	7
	6歳			2		1		1	3			1							8
	7歳				2	1			2							2			7
	8歳			3	3				2	4									12
	9歳		1		3					1		1							6
	10～14歳	2		1					3										6
	15～19歳			1									1						2
20歳以上									1									1	
合計		2	1	9	12	8	5	11	17	1	2	3			3	2		76	
手足口病	～5ヶ月 ～11ヶ月					2	2	8	5		1							2	
	1歳			1	3	7	14	28	27	1	1	1	2				3	88	
	2歳		1		3	3	3	19	8		1		2				1	41	
	3歳	1		1		3	3	5	5								3	21	
	4歳			3	1	3	3	12								2	3	27	
	5歳					1	4	3	1				1					10	
	6歳			1	1			1						1				4	
	7歳			1	1			1		1								1	5
	8歳								1										1
	9歳									1									1
	10～14歳																		
	15～19歳							1	1										2
20歳以上																			
合計		1	1	7	9	19	31	80	48	1	3	1	5			2	12	220	
伝染性紅斑	～5ヶ月 ～11ヶ月																		
	1歳																		
	2歳																		
	3歳				1	1												2	
	4歳																		
	5歳																		
	6歳							1										1	
	7歳																		
	8歳																		
	9歳																		
10～14歳																			
15～19歳																			
20歳以上																			
合計				1	1	1												3	
突発性発しん	～5ヶ月 ～11ヶ月		2	7	4	2		1	2		1					1		20	
	1歳		4	5	3	8	1	7	3			1				3	3	38	
	2歳		1	1		1	1	3	1		1					1	1	11	
	3歳			1				2									1	4	
	4歳																		
	5歳																		
	6歳																		
	7歳																		
	8歳																		
	9歳																		
10～14歳																			
15～19歳																			
20歳以上																			
合計		7	14	7	11	2	13	6		2	1				5	5		73	

2017年 第26週

保健所別、年齢群別報告数(男女合計)

No.3

		野	柏	松	市	船	習	千	印	香	海	山	長	東	安	君	市	合
		田	市	戸	川	橋	志	葉	旛	取	匝	武	生	隅	房	津	原	計
小児科定点数		4	9	15	12	11	10	18	16	3	4	6	4	3	4	8	7	134
百日咳	～5ヶ月																	
	～11ヶ月																	
	1歳																	
	2歳																	
	3歳						1											1
	4歳																	
	5歳																	
	6歳																	
	7歳																	
	8歳				1					1								
9歳																		
10～14歳																		
15～19歳																		
20歳以上																		
合計					1		1		1									3
ヘルパンギーナ	～5ヶ月																	
	～11ヶ月		1					2	4	2								9
	1歳				1	2	6	11	5		1	1					3	30
	2歳		1	3		2	2	3	15									26
	3歳				2	1	2	5	3									13
	4歳			1	2			5	8								2	18
	5歳				3	1	3	1	2								2	12
	6歳				1			2	2		2							7
	7歳						1											1
	8歳							2	1									3
9歳				1	1												2	
10～14歳								1									1	
15～19歳																		
20歳以上																		
合計		2	4	9	7	17	33	39		3	1					7		122
流行性耳下腺炎	～5ヶ月										1							1
	～11ヶ月																	
	1歳							1	1									2
	2歳							1	1								1	9
	3歳			3			2	1	2									8
	4歳	1				3		1	1	1							1	8
	5歳					2		1	3									6
	6歳	1	1		2	1						1						6
	7歳		1	2	2	3				1							1	10
	8歳			1	3	3			1									8
9歳							1										1	
10～14歳				1	2												3	
15～19歳																		
20歳以上																		
合計		2	5	3	13	11	5	9	1	1	1					3		54

2017年 第26週

保健所別、年齢群別報告数(男女合計)

No.4

		野田	柏市	松戸	市川	船橋市	習志野	千葉市	印旛	香取	海匝	山武	長生	夷隅	安房	君津	市原	合計	
インフル定点数		7	14	24	19	17	16	28	24	5	7	9	7	5	7	13	11	213	
インフル エンザ	～5ヶ月 ～11ヶ月 1歳																		
	2歳 3歳 4歳							1										1	
	5歳 6歳 7歳												1					1	
	8歳 9歳																2	2	
	10～14歳					1		1				2					3	7	
	15～19歳									2									2
	20～29歳																		
	30～39歳									1									1
	40～49歳									1								1	2
	50～59歳		2		1				1										4
	60～69歳								1	1									2
	70～79歳		1															1	2
	80歳以上																		
	合計		3		1	1			4	5			2	1				9	2
眼科定点数		1	2	5	3	3	3	5	4	1	1	1	1		1	2	2	35	
急性 出血性 結膜炎	～5ヶ月 ～11ヶ月 1歳																		
	2歳 3歳 4歳																		
	5歳 6歳 7歳																		
	8歳 9歳																		
	10～14歳																		
	15～19歳																		
	20～29歳																		
	30～39歳																		
	40～49歳																		
	50～59歳																		
	60～69歳																		
	70歳以上																		
	合計																		
	流行性 角結膜炎	～5ヶ月 ～11ヶ月 1歳					1			1									1
2歳 3歳 4歳				1				1	2									4	
5歳 6歳 7歳								1	1									2	
8歳 9歳			1		1		1											3	
10～14歳							1		2									3	
15～19歳																			
20～29歳				1	1	1											1	4	
30～39歳		1				2		1	2			2						8	
40～49歳					2		2	1				2					1	8	
50～59歳																			
60～69歳						2	1									1		4	
70歳以上				1														1	
合計			1	1	3	5	6	6	6	7		4				1	2	42	



2017年 6月 保健所別、年齢層別報告患者数(男女合計)

No. 1

		野田	柏市	松戸	市川	船橋市	習志野	千葉市	印旛	香取	海匝	山武	長生	夷隅	安房	君津	市原	合計
性感染症定点数		1	3	6	4	4	3	6	5	1	1	2	1	1	1	2	2	43
性器クラミジア感染症	0歳																	
	1～4歳																	
	5～9歳																	
	10～14歳							1										1
	15～19歳				3			1										4
	20～24歳		2	1	4	3	1	1	1				2				1	16
	25～29歳		1	3	1	4		4		1								14
	30～34歳			1	5	2	2	1				1	1					13
	35～39歳		1	1	2	2	1	3				1						11
	40～44歳			3														3
	45～49歳						1	1		1								3
	50～54歳					1												1
	55～59歳		1		1													2
	60～64歳								1									1
65～69歳																	1	
70歳以上																	1	
合計		5	9	16	12	5	13	1	1	1	2	3				1	69	
性器ヘルペスウイルス感染症	0歳																	
	1～4歳																	
	5～9歳																	
	10～14歳																	
	15～19歳				1							1						2
	20～24歳				1				1			1						3
	25～29歳							1				1	1					3
	30～34歳			1				4						1				6
	35～39歳			1	2				1									4
	40～44歳				1			2	1									4
	45～49歳				2			1	1									4
	50～54歳							1				1						2
	55～59歳							1					1					2
	60～64歳			1														1
65～69歳			1														1	
70歳以上			1					1								1	3	
合計			5	7			10	5			4	3			1		35	
尖圭コンジローマ	0歳																	
	1～4歳																	
	5～9歳																	
	10～14歳																	
	15～19歳				1													1
	20～24歳											1						1
	25～29歳		1					2	1									4
	30～34歳				1													1
	35～39歳				1							1						2
	40～44歳																	
	45～49歳				2													2
	50～54歳				1													1
	55～59歳																	
	60～64歳																	
65～69歳								1									1	
70歳以上								1									1	
合計		1		5	1		3	2			2						14	

2017年 6月 保健所別、年齢層別報告患者数(男女合計)

No. 2

		野	柏	松	市	船	習	千	印	香	海	山	長	夷	安	君	市	合	
		田	市	戸	川	市	志	葉	旛	取	匝	武	生	隅	房	津	原	計	
性感染症定点数		1	3	6	4	4	3	6	5	1	1	2	1	1	1	2	2	43	
淋菌感染症	0歳																		
	1～4歳																		
	5～9歳																		
	10～14歳																		
	15～19歳							1										1	
	20～24歳						1					1						2	
	25～29歳							1										1	
	30～34歳					1				1		1	1					4	
	35～39歳			1						3									4
	40～44歳			1						1		1							3
	45～49歳			1	1				1	1									4
	50～54歳																		
	55～59歳									2									2
	60～64歳									1									1
65～69歳																			
70歳以上																			
合計			3	1	1	1	3	9			3	1						22	
非クラミジア性非淋菌性尿道炎	0歳																		
	1～4歳																		
	5～9歳																		
	10～14歳																		
	15～19歳							1	2				1					4	
	20～24歳			1		1		3	1				1					7	
	25～29歳			1	2			8	1			1	1					14	
	30～34歳							2	2			1	1					6	
	35～39歳			1	1			3	1			1						7	
	40～44歳			1				3						1				5	
	45～49歳											1						1	
	50～54歳							2										2	
	55～59歳							2					1					3	
	60～64歳								1									1	
65～69歳																1		2	
70歳以上								1										2	
合計			4	3	1		24	7	2		4	6	1					52	

2017年 6月 保健所別、年齢層別報告患者数(男)

No. 1

		野田	柏市	松戸	市川	船橋市	習志野	千葉市	印旛	香取	海浜	山武	長生	夷隅	安房	君津	市原	合計
性感染症定点数		1	3	6	4	4	3	6	5	1	1	2	1	1	1	2	2	43
性器クラミジア感染症	0歳																	
	1～4歳																	
	5～9歳																	
	10～14歳																	
	15～19歳																	
	20～24歳																	
	25～29歳																	
	30～34歳																	
	35～39歳																	
	40～44歳																	
	45～49歳																	
	50～54歳																	
	55～59歳																	
	60～64歳																	
65～69歳																		
70歳以上																		
合計			3	8	3	3	4	1	2	3								27
性器ヘルペスウイルス感染症	0歳																	
	1～4歳																	
	5～9歳																	
	10～14歳																	
	15～19歳																	
	20～24歳																	
	25～29歳																	
	30～34歳																	
	35～39歳																	
	40～44歳																	
	45～49歳																	
	50～54歳																	
	55～59歳																	
	60～64歳																	
65～69歳																		
70歳以上																		
合計				4		3	3		4	3								17
尖圭コンジローマ	0歳																	
	1～4歳																	
	5～9歳																	
	10～14歳																	
	15～19歳																	
	20～24歳																	
	25～29歳																	
	30～34歳																	
	35～39歳																	
	40～44歳																	
	45～49歳																	
	50～54歳																	
	55～59歳																	
	60～64歳																	
65～69歳																		
70歳以上																		
合計				5	1	2	1	2	1	2								11

2017年 6月 保健所別, 年齢層別報告患者数(男)

No. 2

		野田	柏市	松戸市	市川	船橋市	習志野	千葉市	印旛	香取	海浜	山武	長生	夷隅	安房	君津	市原	合計		
性感染症定点数		1	3	6	4	4	3	6	5	1	1	2	1	1	1	1	2	2	43	
淋菌感染症	0歳																			
	1～4歳																			
	5～9歳																			
	10～14歳																			
	15～19歳																			
	20～24歳																			
	25～29歳																			
	30～34歳																			
	35～39歳																			
	40～44歳																			
	45～49歳																			
	50～54歳																			
	55～59歳																			
	60～64歳																			
65～69歳																				
70歳以上																				
合計		3	1	1	1	1	9	3	1										19	
非クラミジア性非淋菌性尿道炎	0歳																			
	1～4歳																			
	5～9歳																			
	10～14歳																			
	15～19歳																			
	20～24歳																			
	25～29歳																			
	30～34歳																			
	35～39歳																			
	40～44歳																			
	45～49歳																			
	50～54歳																			
	55～59歳																			
	60～64歳																			
65～69歳																				
70歳以上																				
合計		4	3	1	24	7	2	4	6	1										52

2017年 6月 保健所別、年齢層別報告患者数(女)

No. 1

		野田	柏市	松戸	市川	船橋市	習志野	千葉市	印旛	香取	海匝	山武	長生	夷隅	安房	君津	市原	合計	
性感染症定点数		1	3	6	4	4	3	6	5	1	1	2	1	1	1	2	2	43	
性器クラミジア感染症	0歳																		
	1～4歳																		
	5～9歳																		
	10～14歳							1										1	
	15～19歳				2			1											3
	20～24歳		2	1	3	2			1								1		10
	25～29歳		1	2		3		4		1									11
	30～34歳				3	2	2	1											8
	35～39歳		1	1		1		2											5
	40～44歳			2															2
	45～49歳																		
	50～54歳					1													1
	55～59歳		1																1
	60～64歳																		
65～69歳																			
70歳以上																			
合計		5	6	8	9	2	9	1		1							1	42	
性器ヘルペスウイルス感染症	0歳																		
	1～4歳																		
	5～9歳																		
	10～14歳																		
	15～19歳				1														1
	20～24歳																		
	25～29歳							1											1
	30～34歳			1				4											5
	35～39歳			1	1														2
	40～44歳							1											1
	45～49歳				1			1	1										3
	50～54歳																		
	55～59歳																		
	60～64歳			1															1
65～69歳			1															1	
70歳以上			1					1							1			3	
合計			5	3			7	2								1		18	
尖圭コンジローマ	0歳																		
	1～4歳																		
	5～9歳																		
	10～14歳																		
	15～19歳																		
	20～24歳																		
	25～29歳		1					1	1										3
	30～34歳																		
	35～39歳																		
	40～44歳																		
45～49歳																			
50～54歳																			
55～59歳																			
60～64歳																			
65～69歳																			
70歳以上																			
合計		1						1	1									3	

2017年 6月 保健所別, 年齢層別報告患者数(女)

No. 2

		野	柏	松	市	船	習	千	印	香	海	山	長	夷	安	君	市	合	
		田	市	戸	川	橋	志	葉	旛	取	匝	武	生	隅	房	津	原	計	
性感染症定点数		1	3	6	4	4	3	6	5	1	1	2	1	1	1	2	2	43	
淋菌感染症	0歳																		
	1～4歳																		
	5～9歳																		
	10～14歳																		
	15～19歳							1										1	
	20～24歳																		
	25～29歳							1											1
	30～34歳					1													1
	35～39歳																		
	40～44歳																		
	45～49歳																		
	50～54歳																		
	55～59歳																		
	60～64歳																		
65～69歳																			
70歳以上																			
合計					1			2										3	
非クラミジア性非淋菌性尿道炎	0歳																		
	1～4歳																		
	5～9歳																		
	10～14歳																		
	15～19歳																		
	20～24歳																		
	25～29歳																		
	30～34歳																		
	35～39歳																		
	40～44歳																		
	45～49歳																		
	50～54歳																		
	55～59歳																		
	60～64歳																		
65～69歳																			
70歳以上																			
合計																			

※ 千葉県の感染症情報は、千葉県感染症情報センターのホームページを御覧ください。

URL. <http://www.pref.chiba.lg.jp/eiken/c-idsc/index.html>

※ 全国の感染症情報(IDWR)は、国立感染症研究所感染症疫学センターのホームページを御覧ください。

URL. <http://www.nih.go.jp/niid/ja/from-idsc.html>

千葉県結核・感染症週報 2017年 第26週

(2017年6月分月報含む)

発行 千葉県衛生研究所  
千葉県健康福祉部  
千葉県医師会  
事務局 千葉県衛生研究所感染症疫学研究室内  
千葉県感染症情報センター  
〒260-8715 千葉市中央区仁戸名町 666-2  
TEL. 043(266)6723 FAX. 043(265)5544

本週報は、感染症の予防及び感染症の患者に対する医療に関する法律に基づくものであり、千葉県内の医療従事者、定点医療機関、県及び千葉市保健所の皆様の御協力を得て、千葉県衛生研究所感染症疫学研究室内の千葉県感染症情報センターにおいて編集したものです。

また、本週報は速報性を重視しておりますので、今後の調査などの結果に応じて、若干の変更が生ずることがありますが、その場合には週報上にて訂正させていただきます。

なお、週報の内容について、学術的研究、あるいは公衆衛生活動にかかわる業務以外の目的においては、無断転載を禁じます。