

Chiba Weekly Report

2016

— 第44週 —

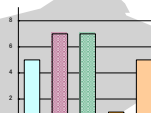
2016/10/31～2016/11/6

千葉県結核・感染症週報 (2016年10月分感染症月報含む)

千葉県感染症天気図 2

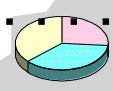
今週の注目疾患 3-4

感染性胃腸炎、カルバペネム耐性腸内細菌科細菌感染症



全数報告疾患集計表 5

感染症月報集計表 6



定点報告 (五類感染症)

疾病別グラフ 7-12

〈週報〉RSウイルス感染症・咽頭結膜熱・A群溶血性レンサ球菌咽頭炎・感染性胃腸炎・水痘・手足口病・伝染性紅斑・突発性発しん・百日咳・ヘルパンギーナ・流行性耳下腺炎・インフルエンザ・急性出血性結膜炎・流行性角結膜炎・クラミジア肺炎・細菌性髄膜炎・マイコプラズマ肺炎・無菌性髄膜炎・感染性胃腸炎 (ロタウイルス)

〈月報〉性器クラミジア感染症・性器ヘルペスウイルス感染症・尖圭コンジローマ・淋菌感染症・非クラミジア性非淋菌性尿道炎

疾患別・保健所別・年齢階級別集計表 13-22

〈週報〉RSウイルス感染症・咽頭結膜熱・A群溶血性レンサ球菌咽頭炎・感染性胃腸炎・水痘・手足口病・伝染性紅斑・突発性発しん・百日咳・ヘルパンギーナ・流行性耳下腺炎・インフルエンザ・急性出血性結膜炎・流行性角結膜炎

〈月報〉性器クラミジア感染症・性器ヘルペスウイルス感染症・尖圭コンジローマ・淋菌感染症・非クラミジア性非淋菌性尿道炎 〈男女合計〉〈男性計〉〈女性計〉

定点把握対象の五類感染症

千葉県感染症天気図 2016年 第44週

上段は定点当たり報告数

定点当たり報告数＝報告数/定点医療機関数

下段は報告数

定点	疾病名	流行状況	コメント	44週	43週	42週	41週	40週
小児科	小児科定点医療機関数			135	135	135	135	133
	RSウイルス感染症			0.60 81	0.83 112	1.19 160	1.49 201	2.04 271
	咽頭結膜熱			0.14 19	0.17 23	0.08 11	0.13 18	0.08 10
	A群溶血性レンサ球菌咽頭炎		夷隅(9.0)、長生(6.0)、山武(4.7)	2.68 362	2.53 342	2.61 353	2.06 278	2.29 304
	感染性胃腸炎		船橋市(14.1)、柏市(10.4)	6.73 908	4.73 639	3.30 446	2.45 331	2.89 384
	水痘			0.33 44	0.36 49	0.24 33	0.32 43	0.21 28
	手足口病		香取(3.3)	1.45 196	2.12 286	2.52 340	2.37 320	3.05 405
	伝染性紅斑		山武(1.0)	0.17 23	0.11 15	0.07 9	0.09 12	0.11 14
	突発性発しん			0.39 52	0.41 55	0.47 63	0.33 45	0.41 54
	百日咳		20歳以上2例	0.01 2	0.03 4	0.04 6	0.04 6	0.02 2
	ヘルパンギーナ			0.19 26	0.30 40	0.33 44	0.59 80	0.95 126
	流行性耳下腺炎		習志野(1.5)、香取(1.3)	0.53 71	0.59 79	0.74 100	0.39 52	0.73 97
	インフルエンザ	インフルエンザ定点医療機関数			213	214	214	214
インフルエンザ*			野田(1.6)、市川(1.2)、松戸(1.0)	0.54 116	0.45 96	0.50 106	0.22 47	0.22 46
眼科	眼科定点医療機関数			34	34	34	34	32
	急性出血性結膜炎			0.00 0	0.00 0	0.00 0	0.00 0	0.00 0
	流行性角結膜炎		市原(3.0)	0.79 27	0.50 17	0.53 18	0.32 11	0.81 26
基幹病院	基幹定点医療機関数			9	9	9	9	9
	クラミジア肺炎(オウム病を除く)			0.00 0	0.00 0	0.00 0	0.00 0	0.00 0
	細菌性髄膜炎		90代1例	0.11 1	0.11 1	0.00 0	0.00 0	0.00 0
	マイコプラズマ肺炎		5歳未満4例、5～9歳4例、10～14歳5例、15～19歳2例	1.67 15	1.78 16	1.78 16	1.67 15	2.00 18
	無菌性髄膜炎		20代1例、50代1例	0.22 2	0.11 1	0.00 0	0.22 2	0.33 3
	感染性胃腸炎(ロタウイルス)			0.00 0	0.00 0	0.00 0	0.00 0	0.00 0
全数	麻しん			0	0	1	1	0
	風しん			0	0	1	0	1

備考

増加 やや増加 変化なし やや減少 減少

※全数届出の項目は、診断日と報告日が異なるため、数字が変動することがあります。

【今週の注目疾患】

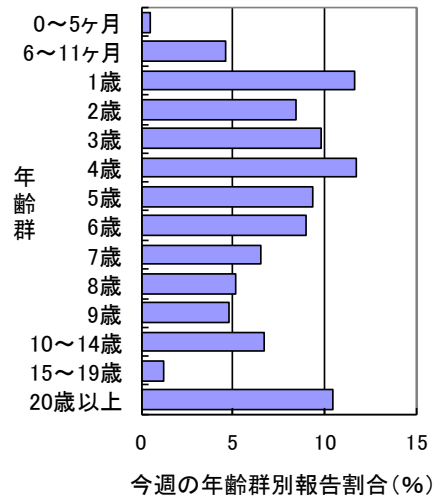
感染性胃腸炎

2016年44週の県全体の定点当たり報告数は、43週の4.73から増加し6.73となった。過去4年の同時期と比較し早期に増加しており、今後の流行状況に注意が必要である。

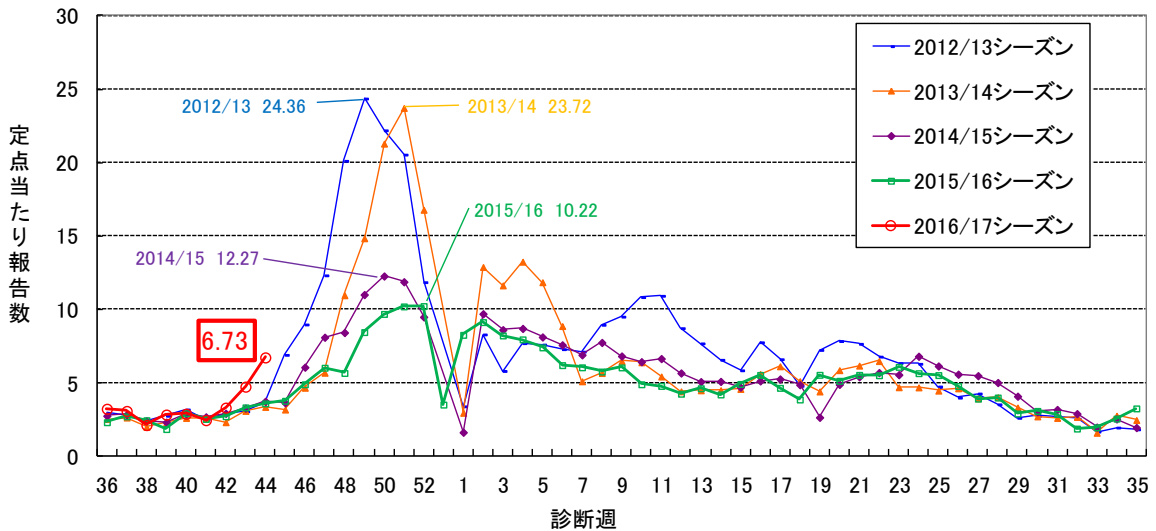
保健所別定点当たり報告数は、16保健所中14保健所管内で増加し、船橋市(14.09)、柏市(10.44)、松戸(9.50)、市川(8.25)、印旛(7.63)、千葉市(6.89)、山武(6.83)が多い。

2016年44週に報告された908例の性別は、男性494例(54.4%)、女性414例(45.6%)であった。年齢群別では、1～6歳が546例で60.1%を占めていた。

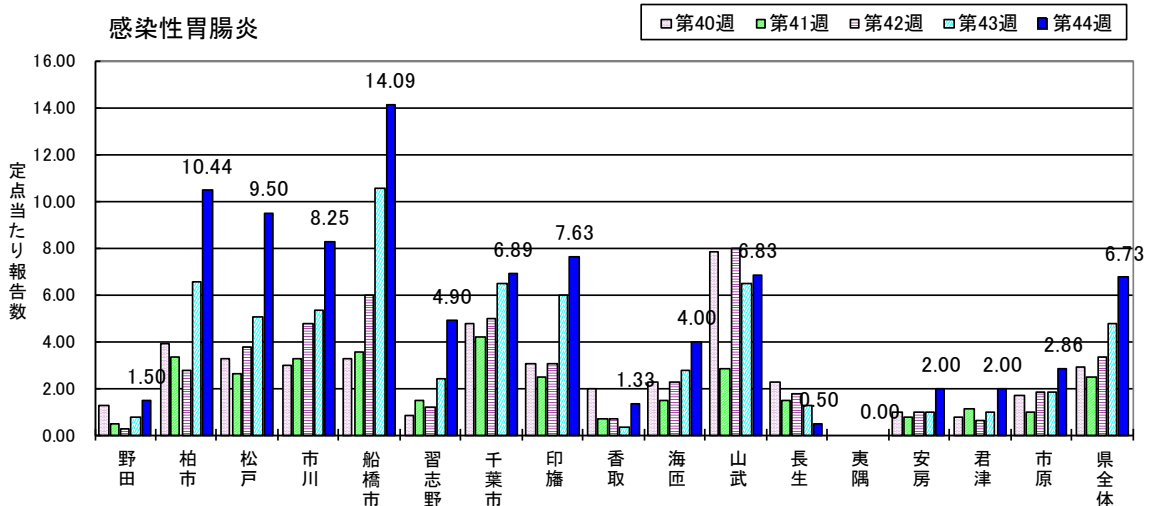
感染性胃腸炎



千葉県の流行シーズン別感染性胃腸炎定点当たり報告数



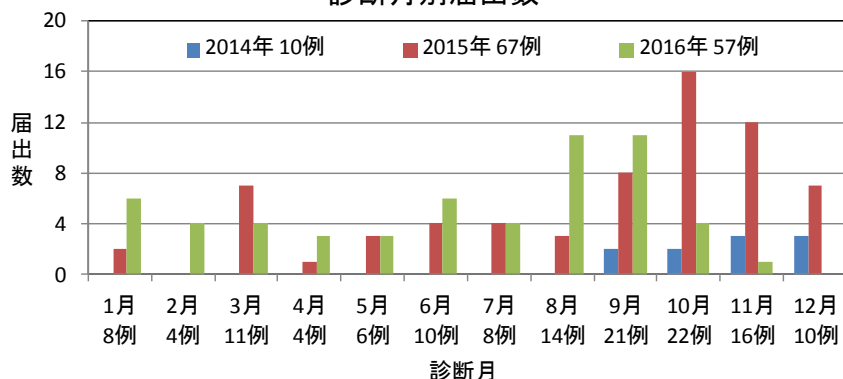
感染性胃腸炎



カルバペネム耐性腸内細菌科細菌(CRE)感染症

CRE感染症は、平成26年9月19日(2014年38週)から感染症法の5類感染症となり、全数把握疾患となった。約2年経過したこと、2015年は10月、11月の届出が多かったことから、千葉県の発生状況についてまとめた。

図1 2014年38週～2016年44週千葉県のCRE感染症
診断月別届出数



千葉県では、2014年38週から2016年44週の間、134例の届出があった(図1)。

保健所別では、千葉市29例、印旛26例、柏市19例、船橋市16例、松戸12例、市川10例、習志野8例、君津6例、山武3例、安房2例、野田1例、海匝1例、市原1例であった。

性別は、男性98例(73.1%)、女性36例(26.9%)であった(表1)。

年齢群別では、70代48例(35.8%)、80代33例(24.6%)、60代28例(20.9%)が多かった(表1)。

症状等として記載があったのは、尿路感染症38例(28.4%)、肺炎28例(20.9%)、敗血症20例(14.9%)、菌血症17例(12.7%)、腹膜炎14例(10.4%)、胆管炎10例(7.5%)、胆嚢炎5例(3.7%)、髄膜炎1例(0.7%)であった(複数報告あり)。

診断方法としては、通常無菌的であるべき検体からの分離・同定による腸内細菌科細菌の検出及び分離菌の薬剤耐性の確認が59例、通常無菌的ではない検体からの分離・同定による腸内細菌科細菌の検出、分離菌の薬剤耐性の確認及び分離菌が感染症の起因菌であることの判定が83例であった(複数報告あり)。

菌種は、*Enterobacter*属が101例で75.4%を占めていた(表2)。

90日以内の海外渡航歴は、60例に記載があり、渡航歴なし58例、不明2例であった。

表1 2014年38週～2016年44週
千葉県のCRE感染症 性別・年齢群別届出数

年齢群別	男性		女性		合計	
	届出数	%	届出数	%	届出数	%
10代	3	3.1	1	2.8	4	3.0
20代	1	1.0	0	0.0	1	0.7
30代	1	1.0	0	0.0	1	0.7
40代	4	4.1	0	0.0	4	3.0
50代	9	9.2	3	8.3	12	9.0
60代	22	22.4	6	16.7	28	20.9
70代	35	35.7	13	36.1	48	35.8
80代	22	22.4	11	30.6	33	24.6
90代	1	1.0	1	2.8	2	1.5
100歳以上	0	0.0	1	2.8	1	0.7
合計	98	100.0	36	100.0	134	100.0

表2 2014年38週～2016年44週
千葉県のCRE感染症 菌種別届出数

菌種	届出数	%
<i>Enterobacter aerogenes</i>	50	37.3
<i>Enterobacter cloacae</i>	50	37.3
<i>Enterobacter</i> spp.	1	0.7
<i>Escherichia coli</i>	8	6.0
<i>Klebsiella pneumoniae</i>	8	6.0
不明	7	5.2
<i>Citrobacter freundii</i>	2	1.5
<i>Citrobacter</i> spp.	2	1.5
<i>Serratia marcescens</i>	2	1.5
<i>Providencia rettgeri</i>	2	1.5
<i>Proteus mirabilis</i>	1	0.7
<i>Morganella morganii</i>	1	0.7
合計	134	100.0

月報集計表 2016年 10月

上段は定点当たり報告数
下段は報告数

性感染症(STD)

疾 病 名	10月			9月	8月	7月
	男	女	合計	合計	合計	合計
性感染症(STD)定点医療機関数	42			44	44	43
性器クラミジア感染症	0.52 22	0.98 41	1.50 63	1.98 87	1.36 60	1.40 60
性器ヘルペスウイルス感染症	0.29 12	0.38 16	0.67 28	0.59 24	0.68 30	0.81 35
尖圭コンジローマ	0.14 6	0.14 6	0.29 12	0.41 18	0.20 9	0.53 23
淋菌感染症	0.45 19	0.07 3	0.52 22	0.64 28	0.61 27	0.67 29
非クラミジア性非淋菌性尿道炎	1.57 66	0.02 1	1.60 67	1.57 69	1.55 68	1.33 57

備考

上段は定点当たり報告数
下段は報告数

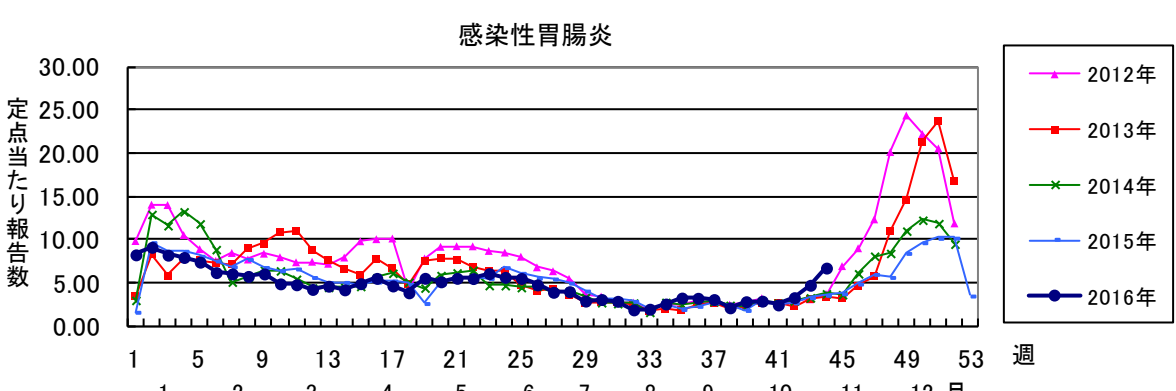
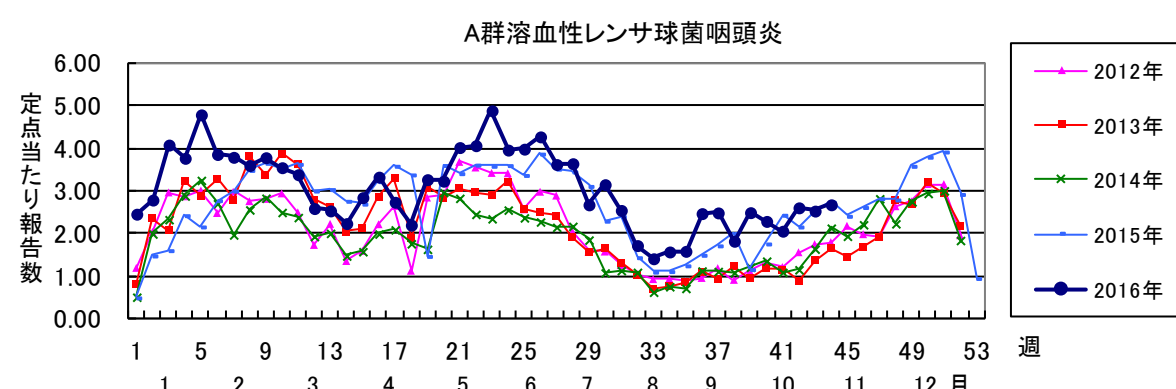
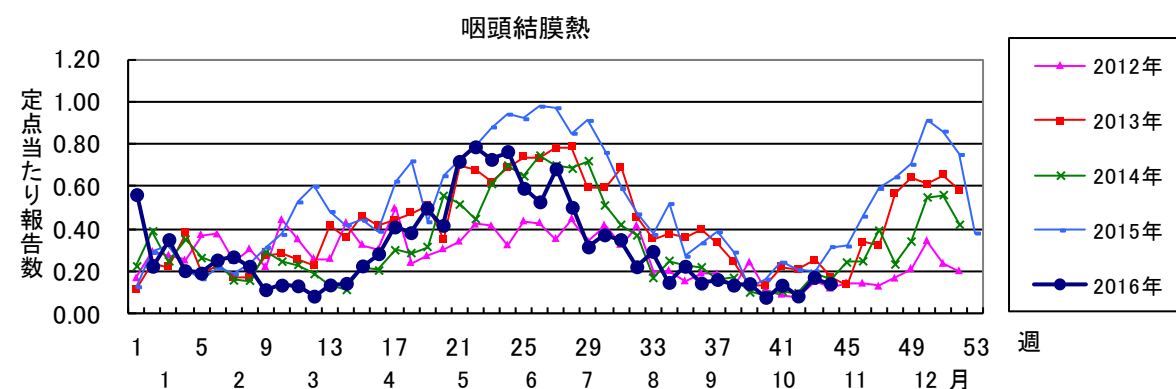
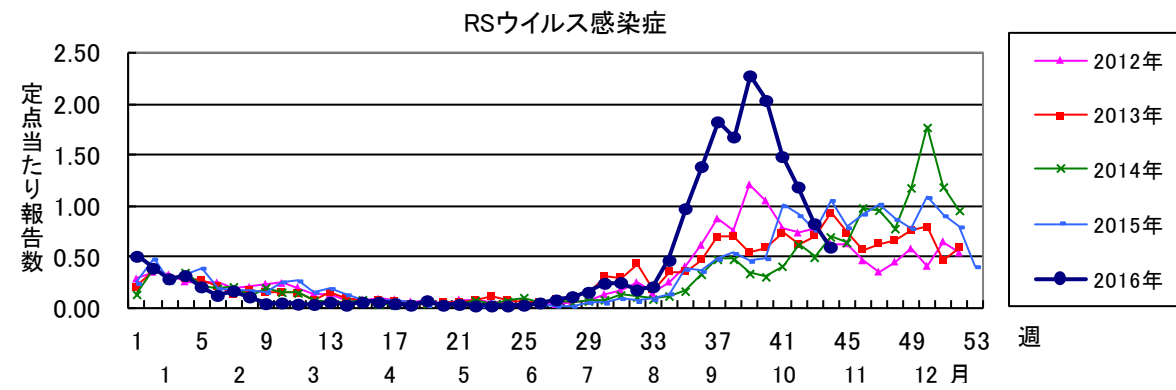
薬剤耐性菌感染症

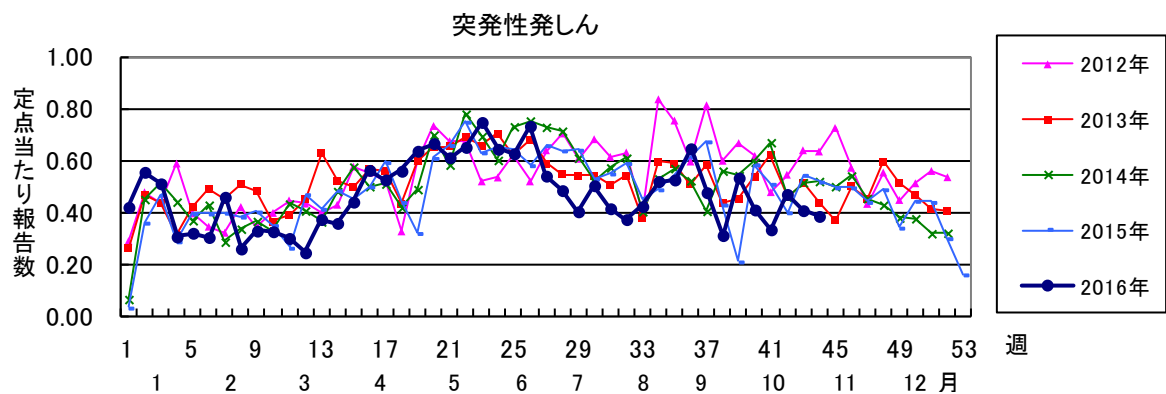
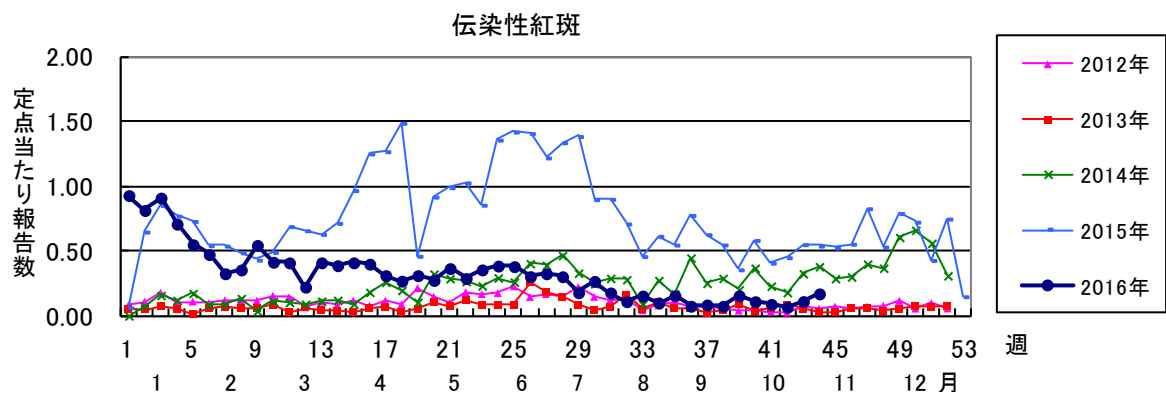
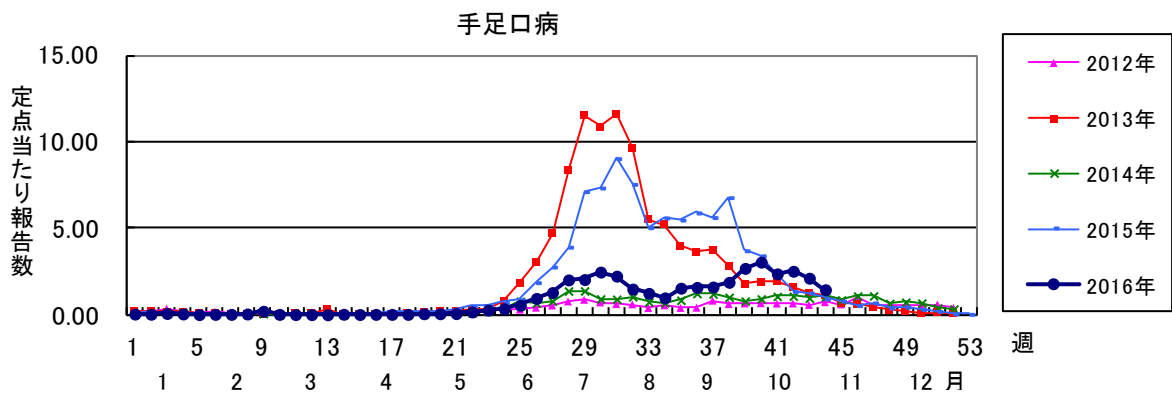
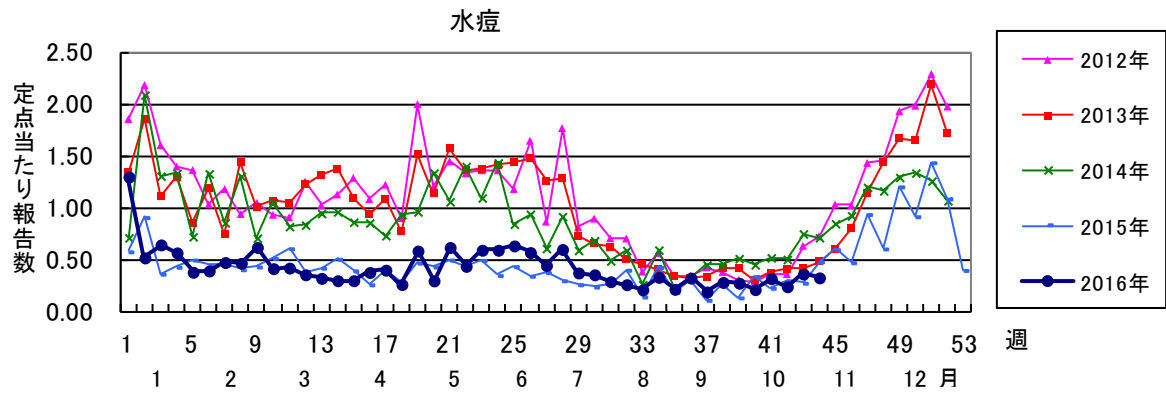
疾 病 名	10月	9月	8月	7月
基幹定点医療機関数	9	9	9	9
メチシリン耐性黄色ブドウ球菌感染症	2.44 22	1.67 15	3.11 28	2.67 24
ペニシリン耐性肺炎球菌感染症	1.56 14	0.78 7	0.33 3	0.89 8
薬剤耐性緑膿菌感染症	0.00 0	0.00 0	0.00 0	0.00 0

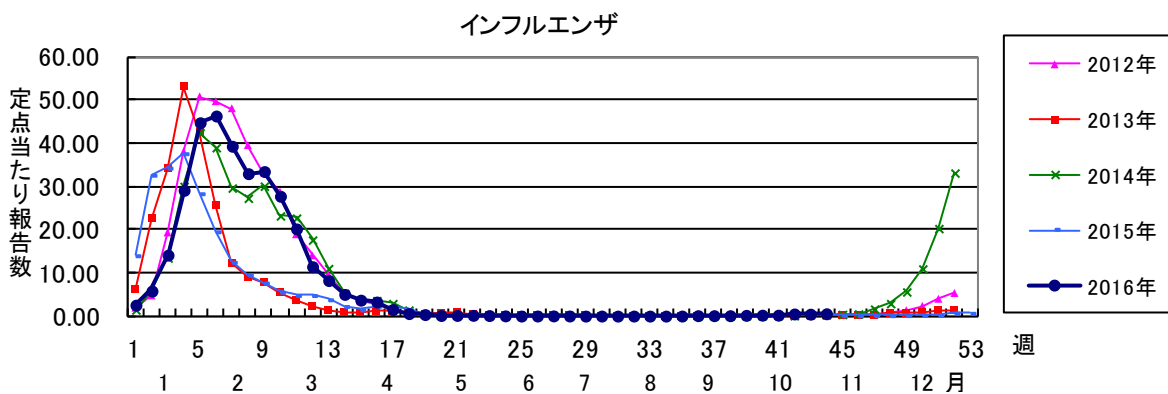
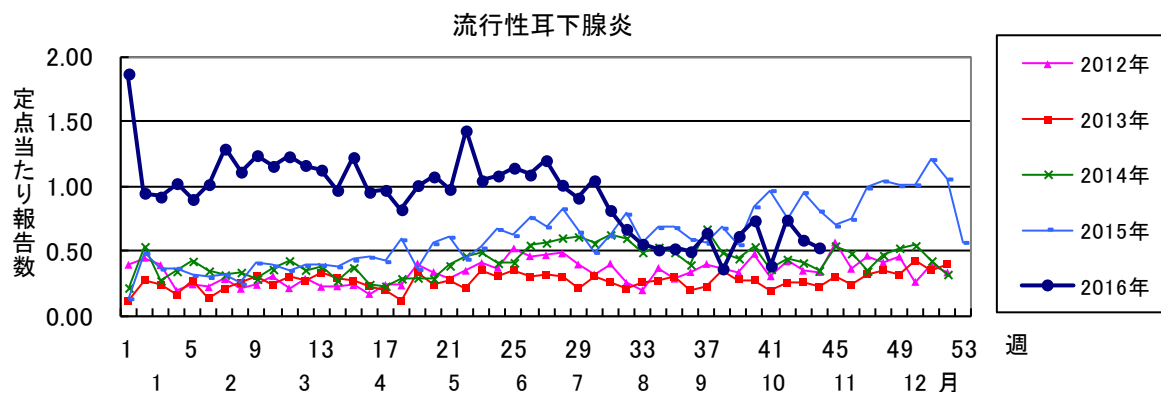
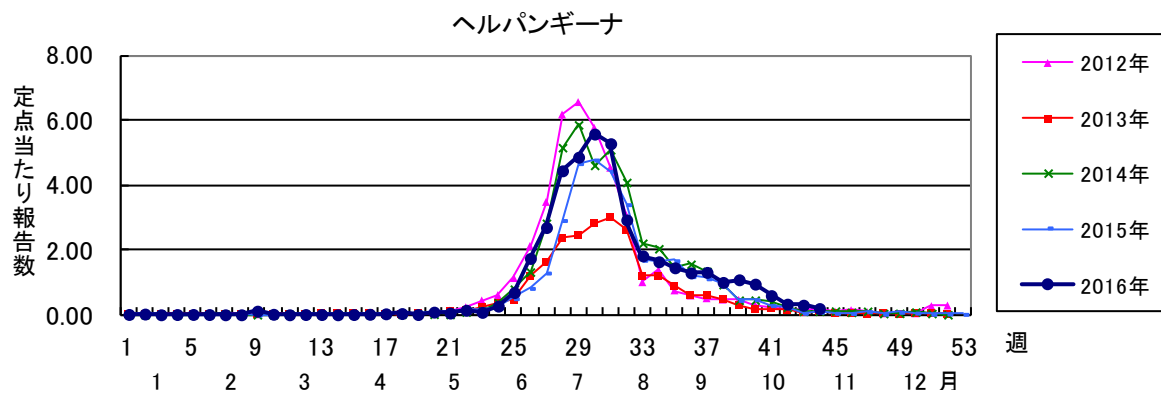
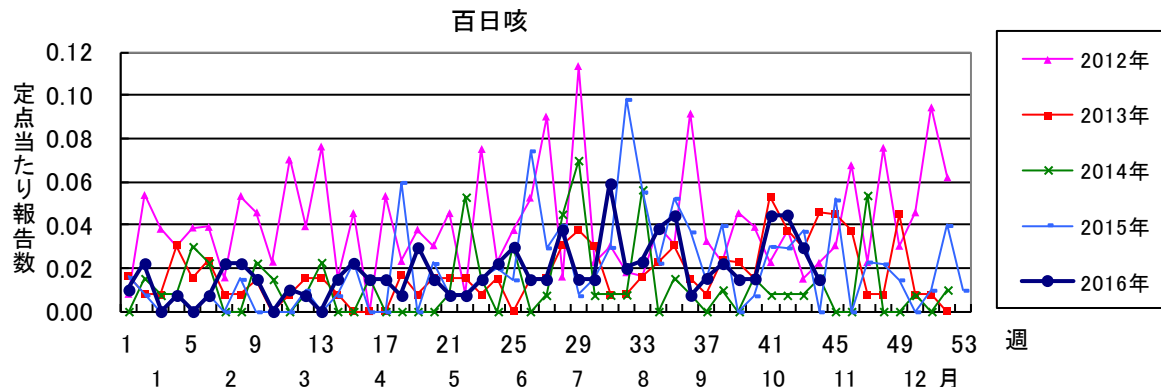
備考

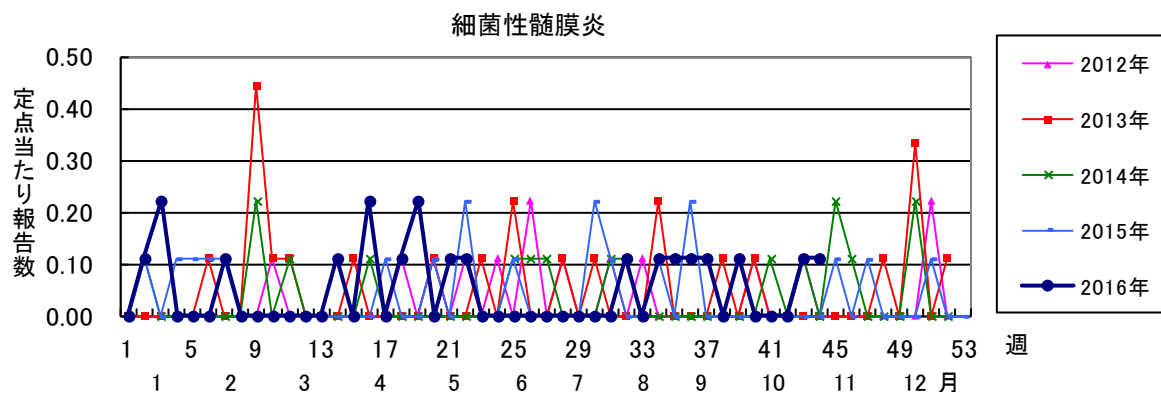
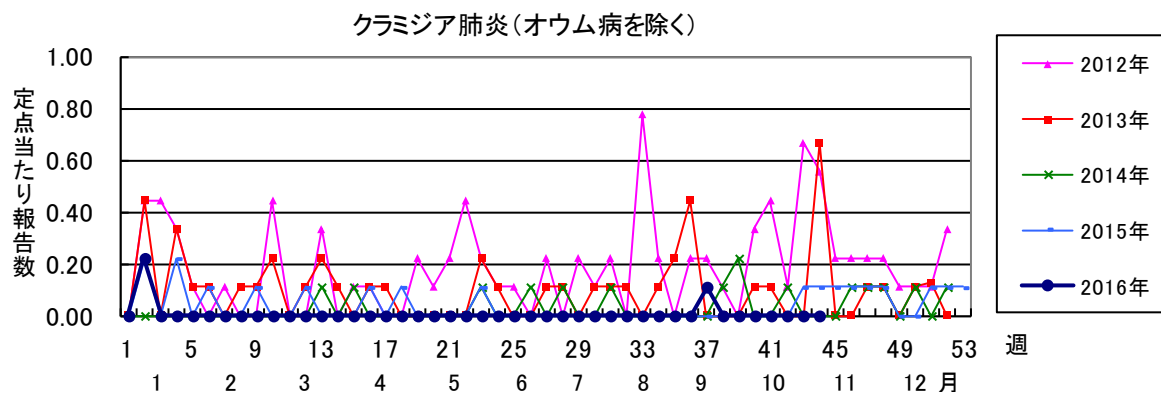
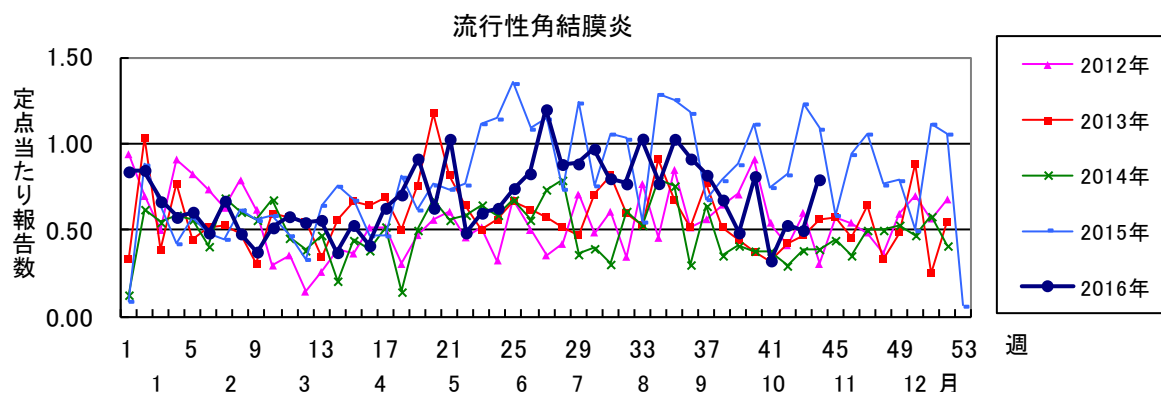
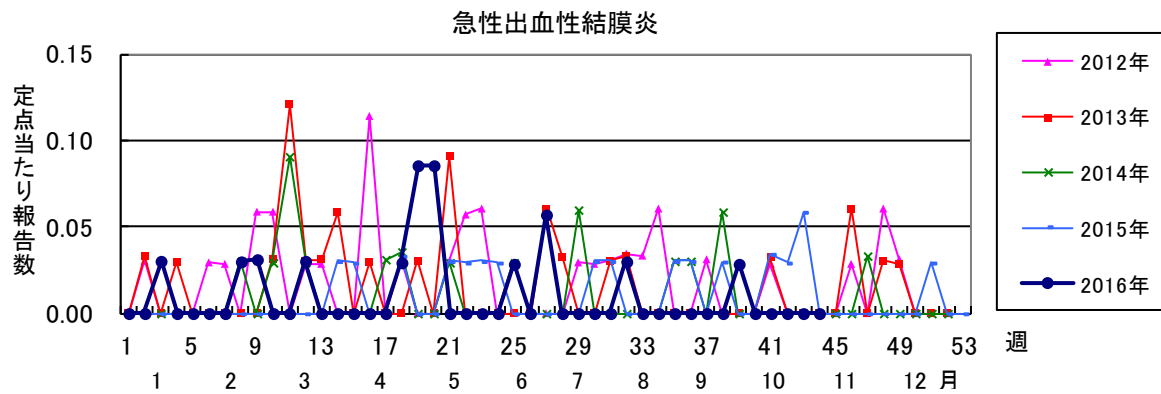
全数報告疾患集計表(動物由来感染症)

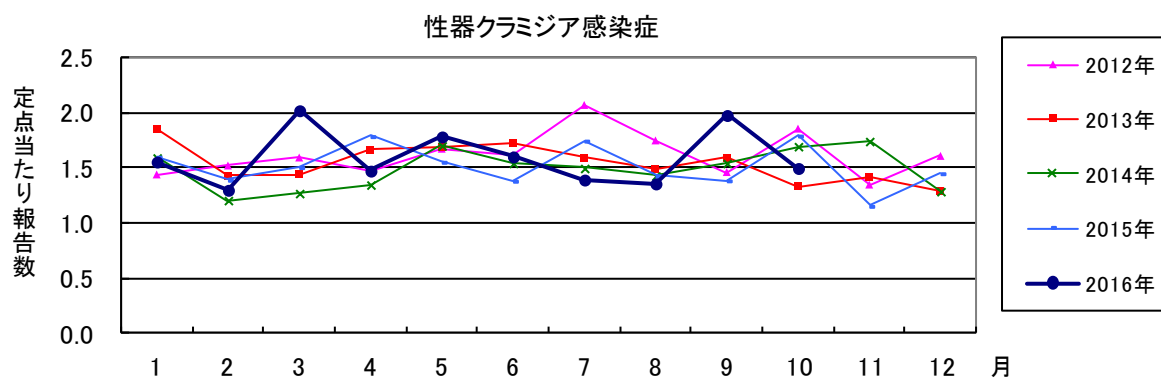
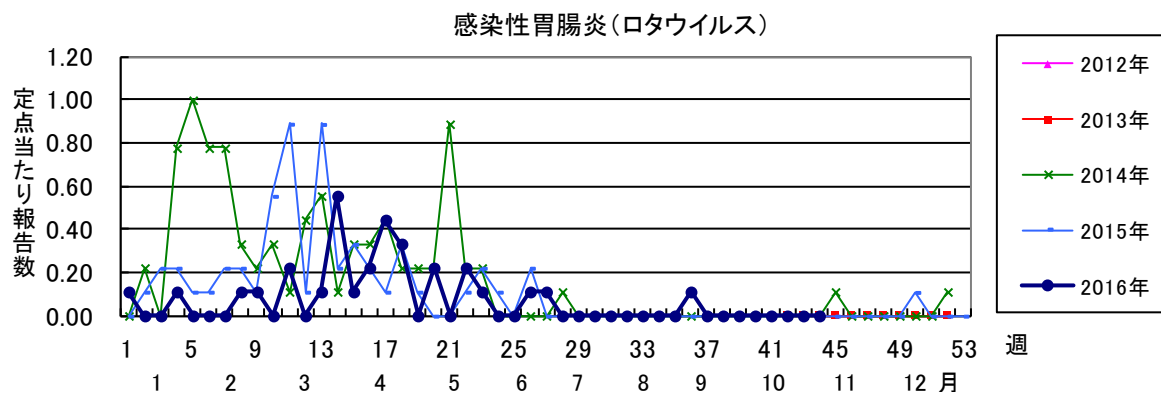
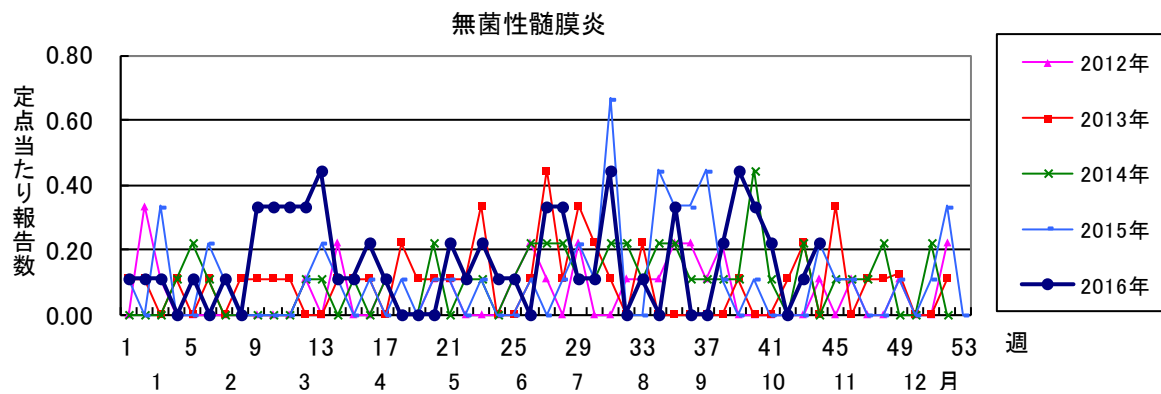
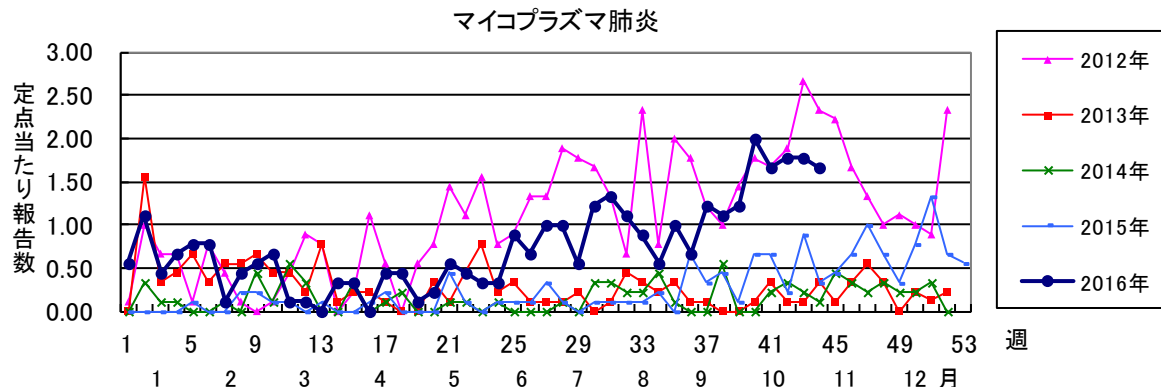
感染症の名称及び動物の種類	10月の報告数	2016年累計
エボラ出血熱のサル	0	0
マールブルグ病のサル	0	0
ペストのプレーリードック	0	0
重症急性呼吸器症候群(病原体がSARSコロナウイルスであるものに限る)のイタチアナグマ、タヌキ、ハクビシン	0	0
細菌性赤痢のサル	0	0
ウエストナイル熱の鳥類	0	0
エキノコックス症の犬	0	0
結核のサル	0	0
鳥インフルエンザ(H5N1又はH7N9)の鳥類	0	0
中東呼吸器症候群(病原体がMERSコロナウイルスであるものに限る)のヒトコブラクダ	0	0

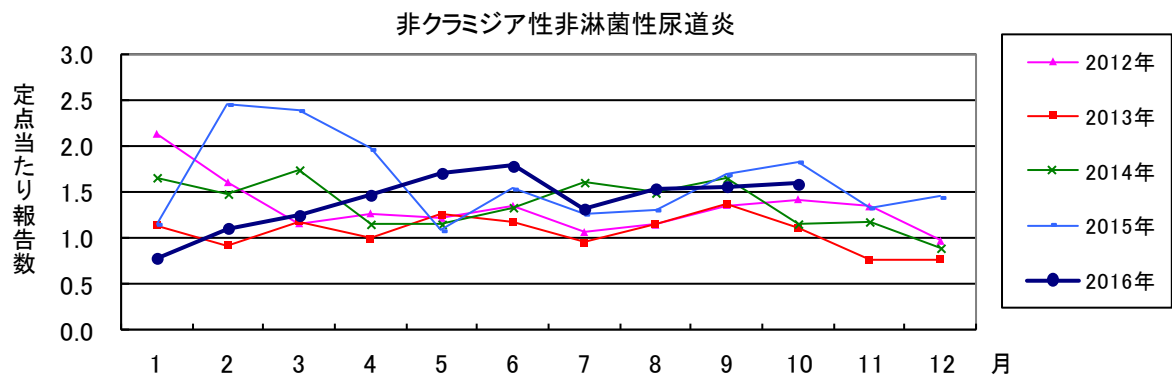
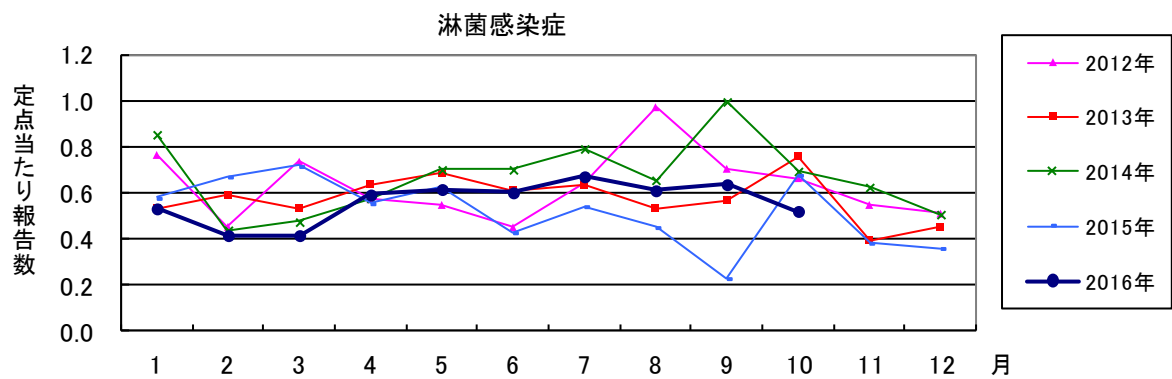
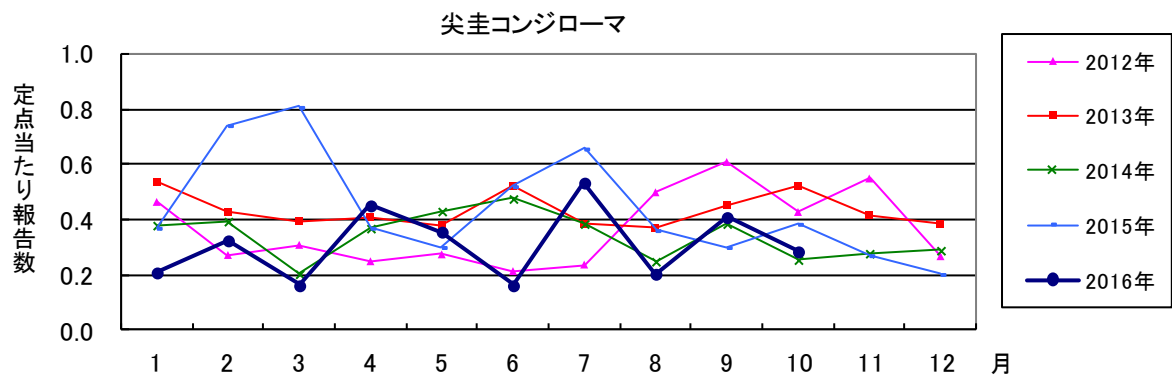
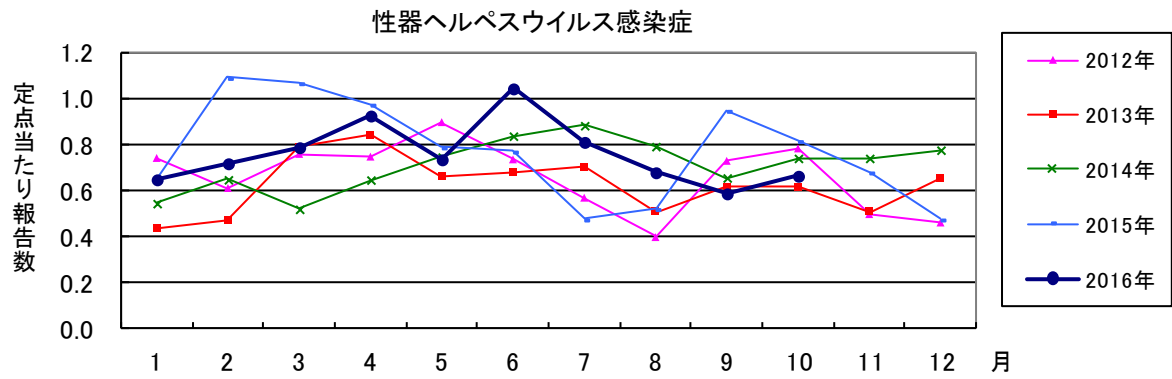












2016年 第44週		保健所別、年齢群別報告数(男女合計)															No.1	
		野田	柏市	松戸	市川	船橋市	習志野	千葉市	印旛	香取	海浜	山武	長生	夷隅	安房	君津	市原	合
小児科定点数		4	9	16	12	11	10	18	16	3	4	6	4	3	4	8	7	135
RSウイルス感染症	～5ヶ月			5		2		1	8			2				1		19
	～11ヶ月				5	4		1	8			1			1			20
	1歳		4	3	2	3	1	4	4			3						24
	2歳			1		3		1				1						6
	3歳			6				1	1			1						9
	4歳					1							1					2
	5歳													1				
	6歳					1												1
	7歳																	
	8歳																	
	9歳																	
	10～14歳																	
	15～19歳																	
20歳以上																		
合計		4	20	6	10	1	8	21			8	1			1	1	81	
咽頭結膜熱	～5ヶ月							1										1
	～11ヶ月								1									3
	1歳			1		1			1									7
	2歳			3		2		1									1	1
	3歳					1												1
	4歳	1	1															2
	5歳											1						1
	6歳		1			1												2
	7歳																	
	8歳																	
	9歳																	
	10～14歳																	
	15～19歳																1	1
20歳以上				1														
合計		1	2	4	1	5		2	1			1				1	1	19
A群溶血性レンサ球菌咽頭炎	～5ヶ月																	
	～11ヶ月																	
	1歳			5	1		2	4					2	2		2		18
	2歳		1	2	1	1		4	2				1			2		14
	3歳		3	4	1	2	2	3	3	1	1	1	2	3		3		29
	4歳		6	4	1	4	1	3	3	1	1	2	2	1		4		33
	5歳			7	2	6	2	5	6	2	3	1	1	3		3		41
	6歳		1	7	3	6	2	4	3	1	1	9	1		1	2		41
	7歳		6	5	2	9	3	1	4	1	2	1	1	2	1	3		41
	8歳		4	2	3	3	3		6		1	4	1	3		1		31
	9歳		2	4	1	6	4	1	4			4	1	3		1	1	32
	10～14歳			7	2	7	2	5	4		3	3	4	7		4		48
	15～19歳		1				1					1						3
20歳以上		2	1	2	2	2	3	6			2	8	3				31	
合計		26	48	19	46	24	33	41	6	12	28	24	27	2	25	1	362	
感染性胃腸炎	～5ヶ月						1	3										4
	～11ヶ月		1	11	7	5	1	8	6		2					1		42
	1歳		8	33	14	13	4	19	7			2			1	1	4	106
	2歳		5	19	8	10	3	11	18			1			2			77
	3歳		5	19	9	9	8	14	15		2	3			2		3	89
	4歳	1	10	18	11	23	5	19	12		2	2			1	2	1	107
	5歳	1	11	12	8	21	10	12	4	1		2				2	1	85
	6歳	1	10	9	9	18	5	7	15		1	3			1	1	2	82
	7歳		7	7		15	3	14	8			1				2	2	59
	8歳		5	3	5	18	4	3	6			1			1	1		47
	9歳		7	8	3	6	1	7	5		2	2					2	43
	10～14歳		8	8	6	11	2	6	11		5	3	1					61
	15～19歳		2		1	1	1		3		1	1						11
20歳以上	3	15	5	18	5	1	1	12	3	1	20	1			6	4	95	
合計	6	94	152	99	155	49	124	122	4	16	41	2		8	16	20	908	

2016年 第44週 保健所別、年齢群別報告数(男女合計) No.2

		野田	柏市	松戸市	市川	船橋市	習志野市	千葉市	印旛	香取	海浜	山武	長生	夷隅	安房	君津	市原	合計	
小児科定点数		4	9	16	12	11	10	18	16	3	4	6	4	3	4	8	7	135	
水痘	～5ヶ月						1	1										2	
	～11ヶ月							1										1	
	1歳			1					1								2	4	
	2歳								1							1		2	
	3歳				2													2	
	4歳			1					1									2	
	5歳		1	2				1			1							5	
	6歳			1		2	1		1									5	
	7歳	1	1			2			3								1	8	
	8歳				1	1			2										4
	9歳									1			1						2
	10～14歳			1		1			2	3									7
15～19歳																			
20歳以上																			
合計		1	2	6	3	6	3	7	10		1	1				2	2	44	
手足口病	～5ヶ月											1						1	
	～11ヶ月			2	1	1	1	2	2		2					1		12	
	1歳		4	4	2	6	3	8	4	3	3	3				3	3	46	
	2歳		3	3	3	5	2	4	8	2	2	1				6		39	
	3歳		2	6	3	2	1	4	3	1		1				3	1	27	
	4歳		2	5	1	6	3	5	3	2		1	1			1	1	31	
	5歳		3					1	1		2							7	
	6歳		2	2	1						1						1	7	
	7歳			1					2	1							1	5	
	8歳		2						1	1								4	
	9歳			1	1					1								4	
	10～14歳		1	2			1		1			1						6	
15～19歳											1							1	
20歳以上							1	1							1	3		6	
合計			19	26	12	20	11	26	26	10	11	8	1			17	9	196	
伝染性紅斑	～5ヶ月																	2	
	～11ヶ月			1			1											7	
	1歳				2	1	4											3	
	2歳					1	2											3	
	3歳											1						1	
	4歳					1						1						2	
	5歳		1									1						2	
	6歳											2						2	
	7歳						2					1				1		4	
	8歳																		
	9歳																		
	10～14歳																		
15～19歳																			
20歳以上																			
合計			1	1	2	3	9				6					1		23	
突発性発しん	～5ヶ月																	26	
	～11ヶ月	1	3	4	4	1	1	4	3		1		1			2	1	26	
	1歳		1	4	2	3		5	4	1					1	1		22	
	2歳						1		1									2	
	3歳																		
	4歳								1									1	
	5歳																		
	6歳							1										1	
	7歳																		
	8歳																		
	9歳																		
	10～14歳																		
15～19歳																			
20歳以上																			
合計		1	4	8	6	4	2	10	9	1	1		1		1	3	1	52	

2016年 第44週

保健所別、年齢群別報告数(男女合計)

No.3

		野田	柏市	松戸市	市川	船橋市	習志野市	千葉市	印旛	香取	海浜	山武	長生	夷隅	安房	君津	市原	合 計
小児科定点数		4	9	16	12	11	10	18	16	3	4	6	4	3	4	8	7	135
百日咳	～5ヶ月																	
	～11ヶ月																	
	1歳																	
	2歳																	
	3歳																	
	4歳																	
	5歳																	
	6歳																	
	7歳																	
	8歳																	
9歳																		
10～14歳																		
15～19歳																		
20歳以上			1										1					2
合計			1										1					2
ヘルパンギーナ	～5ヶ月																	
	～11ヶ月					1	1	1									1	
	1歳			1			2	1										3
	2歳					1	1											1
	3歳																	
	4歳																	
	5歳																	
	6歳																	
	7歳																	
	8歳																	
9歳																		
10～14歳																		
15～19歳																		
20歳以上																		
合計					2	7	4	3	3	4			2			1		26
流行性耳下腺炎	～5ヶ月																	
	～11ヶ月																	
	1歳							1		1								2
	2歳								1									
	3歳																	
	4歳																	
	5歳																	
	6歳																	
	7歳																	
	8歳																	
9歳																		
10～14歳																		
15～19歳																		
20歳以上																		
合計					4	6	1	10	15	3	12	4	1	4		1	5	5

2016年 第44週 保健所別、年齢群別報告数(男女合計) No.4

		野田	柏市	松戸	市川	船橋市	習志野	千葉市	印旛	香取	海浜	山武	長生	夷隅	安房	君津	市原	合計	
インフル定点数		7	14	25	19	17	16	27	24	5	7	9	7	5	7	13	11	213	
インフル エンザ	～5ヶ月 ～11ヶ月 1歳	1																1	
	2歳	2																2	
	3歳	1		1				1					1					4	
	4歳			7	2													9	
	5歳			3	4		2						1			2		12	
	6歳	2		1	2			1										6	
	7歳	1		2	6		1											10	
	8歳	1		1	3		1											6	
	9歳	1		1	1						1							4	
	10～14歳	1	1	2	2			1	2		1	1						11	
	15～19歳			4	1	2	2		2			1	1					1	14
	20～29歳			1					2		1	1				1	1	1	8
	30～39歳		1	1	1				3								2		8
	40～49歳			1			1	1	2		1							1	7
50～59歳	1		1			1	1					1	1					6	
60～69歳					1		1	1				1						4	
70～79歳								3			1							4	
80歳以上																			
合計		11	2	26	22	3	8	6	15	4	4	5	1	1	5	3		116	
眼科定点数		1	2	5	2	3	3	5	4	1	1	1	1		1	2	2	34	
急性 出血性 結膜炎	～5ヶ月 ～11ヶ月 1歳																		
	2歳																		
	3歳																		
	4歳																		
	5歳																		
	6歳																		
	7歳																		
	8歳																		
	9歳																		
	10～14歳																		
	15～19歳																		
	20～29歳																		
	30～39歳																		
	40～49歳																		
50～59歳																			
60～69歳																			
70歳以上																			
合計																			
流行性 角結膜炎	～5ヶ月 ～11ヶ月 1歳							1										1	
	2歳				2													2	
	3歳				1													1	
	4歳				1												1	2	
	5歳																		
	6歳																		
	7歳																		
	8歳																		
	9歳							1										1	
	10～14歳																		
	15～19歳							1	1								1	4	
	20～29歳			1				1	1								1	3	
	30～39歳							1							1			3	
	40～49歳							1	2								3	6	
50～59歳								1				1					2		
60～69歳						3											3		
70歳以上			1			1											2		
合計			2	4		4	4	5				1		1		6	27		

2016年 10月 保健所別、年齢層別報告患者数(男女合計)

No. 1

		野	柏	松	市	船	習	千	印	香	海	山	長	夷	安	君	市	合	
		田	市	戸	川	市	志	葉	旛	取	匝	武	生	隅	房	津	原	計	
性感染症定点数		1	2	6	4	4	3	7	4	1	1	2	1	1	1	2	2	42	
性 器 ク ラ ミ ジ ア 感 染 症	0歳																		
	1～4歳																		
	5～9歳																		
	10～14歳																		
	15～19歳			2	1	1	1			1		1					2	9	
	20～24歳		2	6	1	2	2	1	1			1					1		17
	25～29歳			3	1	4	2	5			1	1							17
	30～34歳			1	1	5		1	1										9
	35～39歳			1	1			1					1						4
	40～44歳			1		1							1						3
	45～49歳							1											1
	50～54歳			1															1
	55～59歳					1													1
	60～64歳																		
65～69歳			1															1	
70歳以上																			
合計		2	16	6	13	5	9	2	1	1	5					1	2	63	
性 器 へ ル ベ ス ウ イ ル ス 感 染 症	0歳																		
	1～4歳																		
	5～9歳																		
	10～14歳																		
	15～19歳																		
	20～24歳			1	1				1										3
	25～29歳			2	1			1											4
	30～34歳					1		1											2
	35～39歳			1				3				1							5
	40～44歳			1	2			3											6
	45～49歳																		
	50～54歳			1		1		1											3
	55～59歳																		
	60～64歳					1		1											2
65～69歳									1		1							2	
70歳以上									1									1	
合計			6	5	2		10	3			2							28	
尖 圭 コ ン ジ ロ ー マ	0歳																		
	1～4歳																		
	5～9歳																		
	10～14歳																		
	15～19歳							1											1
	20～24歳			1				1	1										3
	25～29歳			1	1	2	1												5
	30～34歳									1									1
	35～39歳			1															1
	40～44歳																		
	45～49歳																		
	50～54歳																		
	55～59歳							1											1
	60～64歳																		
65～69歳																			
70歳以上																			
合計			3	1	2	1	3	2										12	

2016年 10月 保健所別、年齢層別報告患者数(男女合計)

No. 2

	野 田	柏 市	松 戸	市 川	船 橋	習 志 野	千 葉 市	印 旛	香 取	海 匝	山 武	長 生	夷 隅	安 房	君 津	市 原	合 計	
性感染症定点数	1	2	6	4	4	3	7	4	1	1	2	1	1	1	2	2	42	
淋菌感染症	0歳																	
	1～4歳																	
	5～9歳																	
	10～14歳																	
	15～19歳				1		1										2	
	20～24歳					1		1		1		1					4	
	25～29歳						1	1					3				5	
	30～34歳			1									1				2	
	35～39歳								1								1	
	40～44歳						1		1		1						3	
	45～49歳			1														1
	50～54歳						2											2
	55～59歳				1				1									2
60～64歳																		
65～69歳																		
70歳以上																		
合計			2	2	1	1	5	1	4		2	4					22	
非クラミジア性非淋菌性尿道炎	0歳																	
	1～4歳																	
	5～9歳																	
	10～14歳																	
	15～19歳						1										1	
	20～24歳			1		1	5	3			3	1					14	
	25～29歳			1			5	1			1	2					10	
	30～34歳			1				1			1	3					6	
	35～39歳						4				1	3					8	
	40～44歳			1			5	1			3	2					12	
	45～49歳					1	2				2	1					6	
	50～54歳						1	2			2						5	
	55～59歳			1							1						2	
60～64歳																		
65～69歳										1	2					3		
70歳以上																		
合計			5		2	23	8			15	14					67		

2016年 10月 保健所別、年齢層別報告患者数(男)

No. 1

		野田	柏市	松戸	市川	船橋市	習志野	千葉市	印旛	香取	海匝	山武	長生	夷隅	安房	君津	市原	合計			
性感染症定点数		1	2	6	4	4	3	7	4	1	1	2	1	1	1	2	2	42			
性器クラミジア感染症	0歳																				
	1～4歳																				
	5～9歳																				
	10～14歳																				
	15～19歳																				
	20～24歳																				
	25～29歳		1	1	1	1	2	1											7		
	30～34歳																				
	35～39歳																				
	40～44歳		1																1	2	
	45～49歳																				
	50～54歳		1																1	2	
	55～59歳																				
	60～64歳																				
	65～69歳		1																1	2	
70歳以上																					
合計			4	5	1	2	4	1	5									22			
性器ヘルペスウイルス感染症	0歳																				
	1～4歳																				
	5～9歳																				
	10～14歳																				
	15～19歳																				
	20～24歳																				
	25～29歳		1																1	2	
	30～34歳																				
	35～39歳																				
	40～44歳		1																1	2	
	45～49歳																				
	50～54歳			1																1	2
	55～59歳																				
	60～64歳		1																1	2	
	65～69歳																				
70歳以上									1									1			
合計			1	2	1	5	1	2									12				
尖圭コンジローマ	0歳																				
	1～4歳																				
	5～9歳																				
	10～14歳																				
	15～19歳																				
	20～24歳																				
	25～29歳			1	1	1													1	3	
	30～34歳																				
	35～39歳		1																1	2	
	40～44歳																				
	45～49歳																				
	50～54歳																				
	55～59歳																				
	60～64歳																				
	65～69歳																				
70歳以上																					
合計			1	1	1	1	2											6			

2016年 10月 保健所別、年齢層別報告患者数(男)

No. 2

		野田	柏市	松戸市	市川	船橋市	習志野	千葉市	印旛	香取	海浜	山武	長生	夷隅	安房	君津	市原	合計			
性感染症定点数		1	2	6	4	4	3	7	4	1	1	2	1	1	1	2	2	42			
淋菌感染症	0歳																				
	1～4歳																				
	5～9歳																				
	10～14歳																				
	15～19歳																				
	20～24歳								1		1		1						3		
	25～29歳								1	1				3						5	
	30～34歳	1																	1	2	
	35～39歳										1						1				
	40～44歳								1		1		1						3		
	45～49歳	1																	1		
	50～54歳									2						2					
	55～59歳					1						1						2			
60～64歳																					
65～69歳																					
70歳以上																					
合計		2		1				5	1	4	2		4						19		
非クラミジア性非淋菌性尿道炎	0歳																				
	1～4歳																				
	5～9歳																				
	10～14歳																				
	15～19歳								1											1	
	20～24歳	1				1			5	3				3	1						14
	25～29歳	1						5	1				1	2						10	
	30～34歳	1								1				1	3						6
	35～39歳								4				1	3						8	
	40～44歳	1						5	1				3	2						12	
	45～49歳					1			2				2	1						6	
	50～54歳								1	1				2						4	
	55～59歳	1																	1	2	
60～64歳																					
65～69歳											1	2						3			
70歳以上																					
合計		5		2				23	7				15	14						66	

2016年 10月 保健所別、年齢層別報告患者数(女)

No. 1

		野田	柏市	松戸市	市川	船橋市	習志野	千葉市	印旛	香取	海浜	山武	長生	夷隅	安房	君津	市原	合計	
性感染症定点数		1	2	6	4	4	3	7	4	1	1	2	1	1	1	2	2	42	
性器クラミジア感染症	0歳																		
	1～4歳																		
	5～9歳																		
	10～14歳																		
	15～19歳																		
	20～24歳		2	6	1	2	2		1								1	2	6
	25～29歳			2		3		4		1									10
	30～34歳			1		5			1										7
	35～39歳			1				1											2
	40～44歳					1													1
	45～49歳																		
	50～54歳																		
	55～59歳																		
	60～64歳																		
65～69歳																			
70歳以上																			
合計		2	12	1	12	3	5	2		1						1	2	41	
性器ヘルペスウイルス感染症	0歳																		
	1～4歳																		
	5～9歳																		
	10～14歳																		
	15～19歳																		
	20～24歳			1	1														2
	25～29歳			1	1			1											3
	30～34歳					1		1											2
	35～39歳			1				1											2
	40～44歳			1	1			2											4
	45～49歳																		
	50～54歳			1															1
	55～59歳																		
	60～64歳																		
65～69歳																			
70歳以上																			
合計			5	3	1		5	2										16	
尖圭コンジローマ	0歳																		
	1～4歳																		
	5～9歳																		
	10～14歳																		
	15～19歳																		
	20～24歳			1				1											2
	25～29歳			1		1													2
	30～34歳								1										1
	35～39歳																		
	40～44歳																		
	45～49歳																		
	50～54歳																		
	55～59歳																		
	60～64歳																		
65～69歳																			
70歳以上																			
合計			2		1		1	2										6	

2016年 10月 保健所別, 年齢層別報告患者数(女)

No. 2

		野田	柏市	松戸市	市川	船橋市	習志野	千葉市	印旛	香取	海浜	山武	長生	夷隅	安房	君津	市原	合計
性感染症定点数		1	2	6	4	4	3	7	4	1	1	2	1	1	1	2	2	42
淋菌感染症	0歳																	
	1～4歳																	
	5～9歳																	
	10～14歳																	
	15～19歳																	
	20～24歳																	
	25～29歳																	
	30～34歳																	
	35～39歳																	
	40～44歳																	
45～49歳																		
50～54歳																		
55～59歳																		
60～64歳																		
65～69歳																		
70歳以上																		
合計																		
非クラミジア性非淋菌性尿道炎	0歳																	
	1～4歳																	
	5～9歳																	
	10～14歳																	
	15～19歳																	
	20～24歳																	
	25～29歳																	
	30～34歳																	
	35～39歳																	
	40～44歳																	
45～49歳																		
50～54歳																		
55～59歳																		
60～64歳																		
65～69歳																		
70歳以上																		
合計																		

※ 千葉県の感染症情報は、千葉県感染症情報センターのホームページを御覧ください。

URL. <http://www.pref.chiba.lg.jp/eiken/c-idsc/index.html>

※ 全国の感染症情報(IDWR)は、国立感染症研究所感染症疫学センターのホームページを御覧ください。

URL. <http://www.nih.go.jp/niid/ja/from-idsc.html>

千葉県結核・感染症週報 2016年 第44週

(2016年10月分月報含む)

発行 千葉県衛生研究所
千葉県健康福祉部
千葉県医師会
事務局 千葉県衛生研究所感染疫学研究室内
千葉県感染症情報センター
〒260-8715 千葉市中央区仁戸名町 666-2
TEL. 043(266)6723 FAX. 043(265)5544

本週報は、感染症の予防及び感染症の患者に対する医療に関する法律に基づくものであり、千葉県内の医療従事者、定点医療機関、県及び千葉市保健所の皆様の御協力を得て、千葉県衛生研究所感染疫学研究室内の千葉県感染症情報センターにおいて編集したものです。

また、本週報は速報性を重視しておりますので、今後の調査などの結果に応じて、若干の変更が生ずることがありますが、その場合には週報上にて訂正させていただきます。

なお、週報の内容について、学術的研究、あるいは公衆衛生活動にかかわる業務以外の目的においては、無断転載を禁じます。