

Chiba Weekly Report

2016

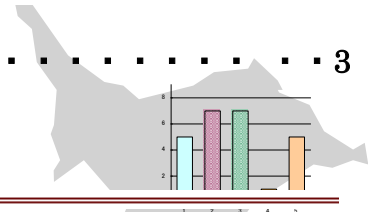
— 第 33 週 — 2016/8/15～2016/8/21

千葉県結核・感染症週報

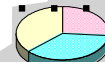
千葉県感染症天気図 2

今週の注目疾患 3

腸管出血性大腸菌感染症



全数報告疾患集計表 4



定点報告（五類感染症）

疾病別グラフ 5-9

〈男女合計〉

RS ウイルス感染症・咽頭結膜熱・A 群溶血性レンサ球菌咽頭炎・感染性胃腸炎・
水痘・手足口病・伝染性紅斑・突発性発しん・百日咳・ヘルパンギーナ・
流行性耳下腺炎・インフルエンザ・急性出血性結膜炎・流行性角結膜炎・
クラミジア肺炎・細菌性髄膜炎・マイコプラズマ肺炎・無菌性髄膜炎・
感染性胃腸炎（ロタウイルス）

疾患別・保健所別・年齢階級別集計表 10-13

〈男女合計〉

RS ウイルス感染症・咽頭結膜熱・A 群溶血性レンサ球菌咽頭炎・感染性胃腸炎・
水痘・手足口病・伝染性紅斑・突発性発しん・百日咳・ヘルパンギーナ・
流行性耳下腺炎・インフルエンザ・急性出血性結膜炎・流行性角結膜炎

定点把握対象の五類感染症

千葉県感染症天気図 2016年 第33週

上段は定点当たり報告数

定点当たり報告数＝報告数/定点医療機関数

下段は報告数

定点	疾病名	流行状況	コメント	33週	32週	31週	30週	29週
小児科	小児科定点医療機関数			130	122	135	135	135
	RSウイルス感染症			0.22 28	0.18 22	0.25 34	0.24 33	0.16 21
	咽頭結膜熱		市川(1.1)、長生(1.0)	0.29 38	0.22 27	0.35 47	0.37 50	0.31 42
	A群溶血性レンサ球菌咽頭炎		夷隅(7.0)	1.42 185	1.72 210	2.55 344	3.16 426	2.68 362
	感染性胃腸炎			1.98 257	1.88 229	2.87 388	3.08 416	2.90 392
	水痘			0.22 28	0.26 32	0.29 39	0.36 48	0.37 50
	手足口病		安房(3.3)、松戸(2.9)	1.25 162	1.49 182	2.24 302	2.47 334	2.04 276
	伝染性紅斑			0.15 20	0.11 14	0.18 24	0.27 36	0.18 24
	突発性発しん			0.42 55	0.37 45	0.41 56	0.50 68	0.40 54
	百日咳		20歳以上2例	0.02 3	0.02 3	0.06 8	0.01 2	0.01 2
	ヘルパンギーナ			1.83 238	2.93 357	5.29 714	5.59 754	4.87 657
	流行性耳下腺炎		海匝(1.8)	0.55 72	0.67 82	0.81 110	1.04 141	0.91 123
	インフルエンザ	インフルエンザ定点医療機関数			206	193	214	214
インフルエンザ*				0.01 2	0.02 3	0.00 1	0.01 3	0.00 1
眼科	眼科定点医療機関数			34	31	35	35	35
	急性出血性結膜炎			0.00 0	0.03 1	0.00 0	0.00 0	0.00 0
	流行性角結膜炎		市原(6.0)	1.06 36	0.77 24	0.80 28	0.97 34	0.89 31
基幹病院	基幹定点医療機関数			9	9	9	9	9
	クラミジア肺炎(オウム病を除く)			0.00 0	0.00 0	0.00 0	0.00 0	0.00 0
	細菌性髄膜炎			0.00 0	0.11 1	0.00 0	0.00 0	0.00 0
	マイコプラズマ肺炎		5歳未満4例、5～9歳2例、10～14歳2例	0.89 8	1.11 10	1.33 12	1.11 10	0.56 5
	無菌性髄膜炎		5歳未満1例	0.11 1	0.00 0	0.44 4	0.11 1	0.11 1
	感染性胃腸炎(ロタウイルス)			0.00 0	0.00 0	0.00 0	0.00 0	0.00 0
全数	麻しん		診断日 8月15日4例、18日1例、20日1例	6	1	1	1	1
	風しん			0	0	0	0	0

備考

増加 やや増加 変化なし やや減少 減少

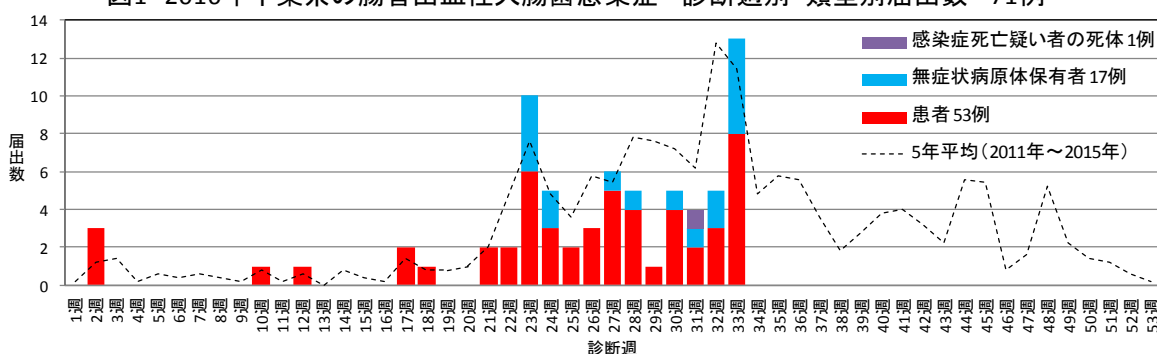
*全数届出の項目は、診断日と報告日が異なるため、数字が変動することがあります。

【今週の注目疾患】

腸管出血性大腸菌感染症

千葉県では、2016年33週に13例の届出があり、2016年1週～33週の累積届出数は71例となった(図1)。腸管出血性大腸菌は少量の菌数(100個程度)でも感染が成立するため、人から人への経路、または人から食材・食品への経路で感染が拡大しやすい¹⁾。届出数が増加したため、2016年1～33週に届出された71例の発生状況をまとめた。

図1 2016年千葉県の腸管出血性大腸菌感染症 診断週別・類型別届出数 71例



類型別では、患者53例(74.6%)、無症状病原体保有17例(23.9%)、感染症死亡疑い者の死体1例(1.4%)であった。

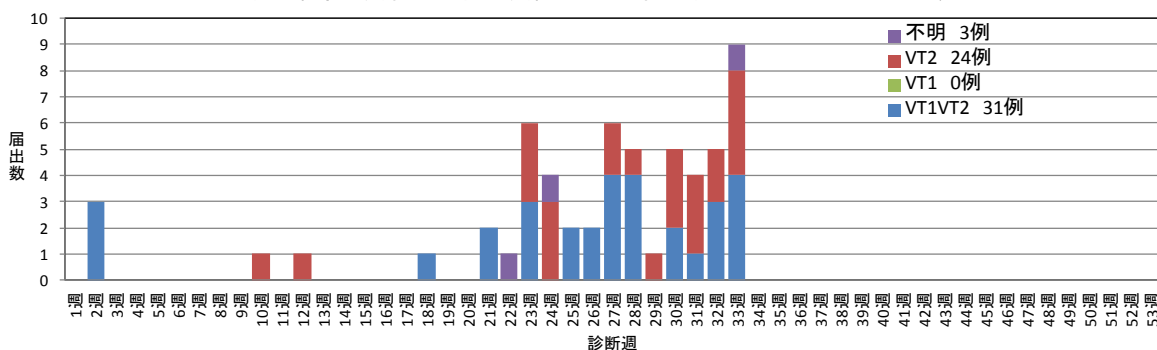
性別では、男性34例(47.9%)、女性37例(52.1%)であった。

年齢群別では、20代18例(25.4%)、5歳未満12例(16.9%)、30代9例(12.7%)が多かった。

患者53例の症状等は、腹痛41例(77.4%)、水様性下痢34例(64.2%)、血便31例(58.5%)、発熱12例(22.6%)、嘔吐4例(7.5%)、急性腎不全1例(1.9%)であった(複数報告あり)。

O血清群別では、O157が58例(81.7%)、O26が9例(12.7%)、不明が2例(2.8%)、O111が1例(1.4%)、O165が1例(1.4%)であった。最も報告が多いO157をVT型別に図2に示す。

図2 2016年千葉県の腸管出血性大腸菌O157感染症 診断週別・VT型別届出数 58例



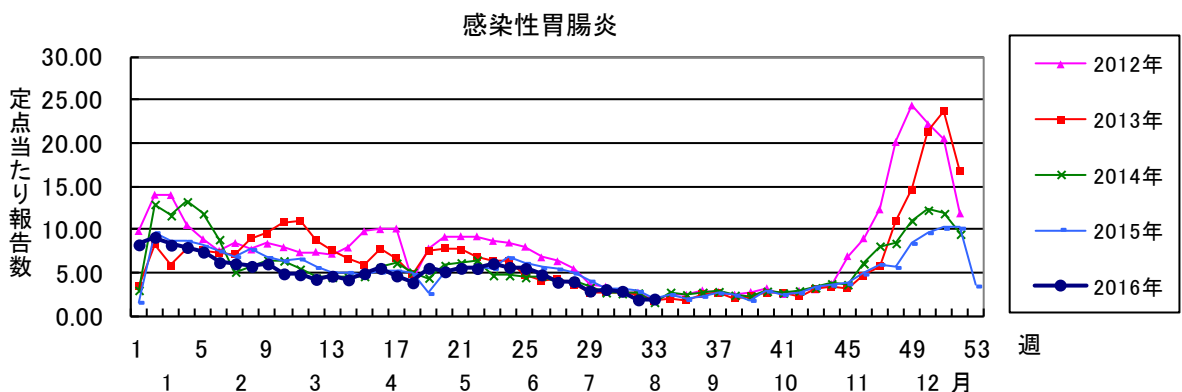
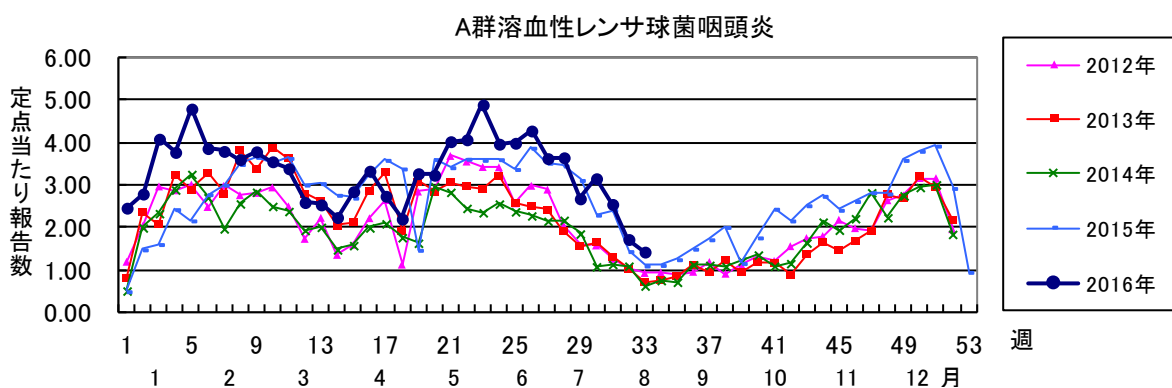
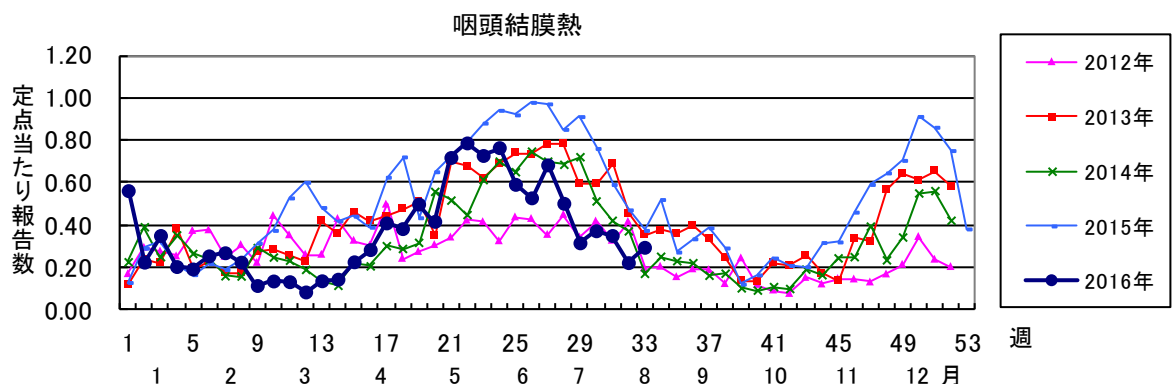
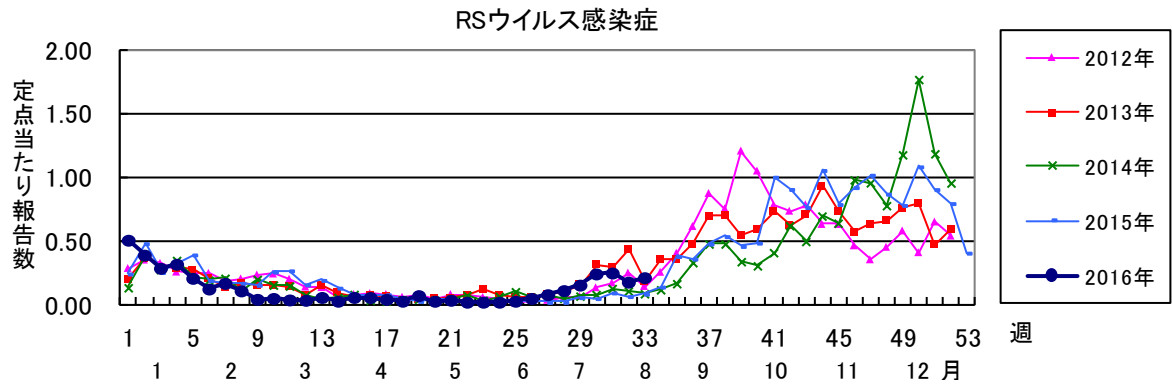
参考

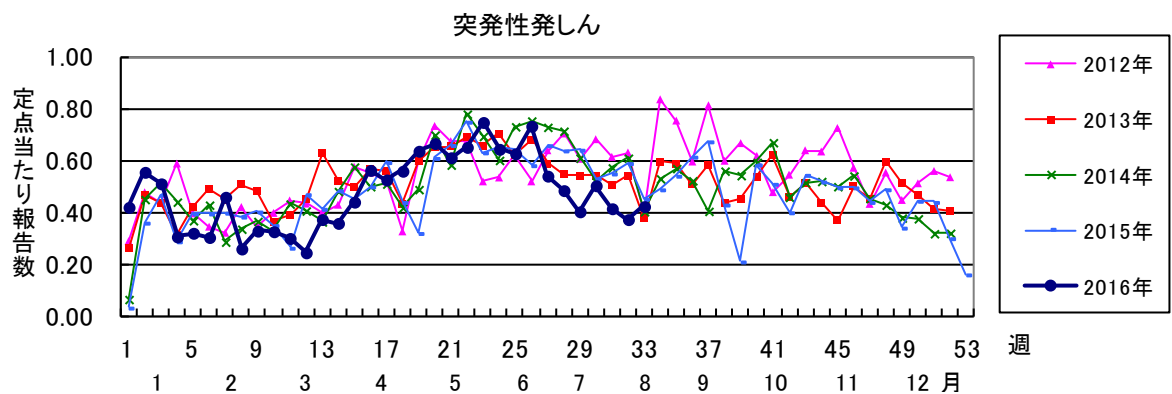
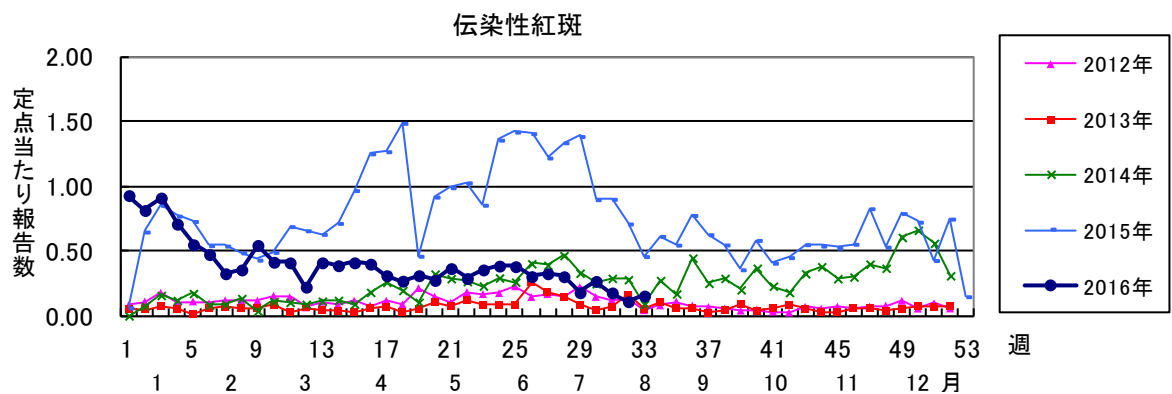
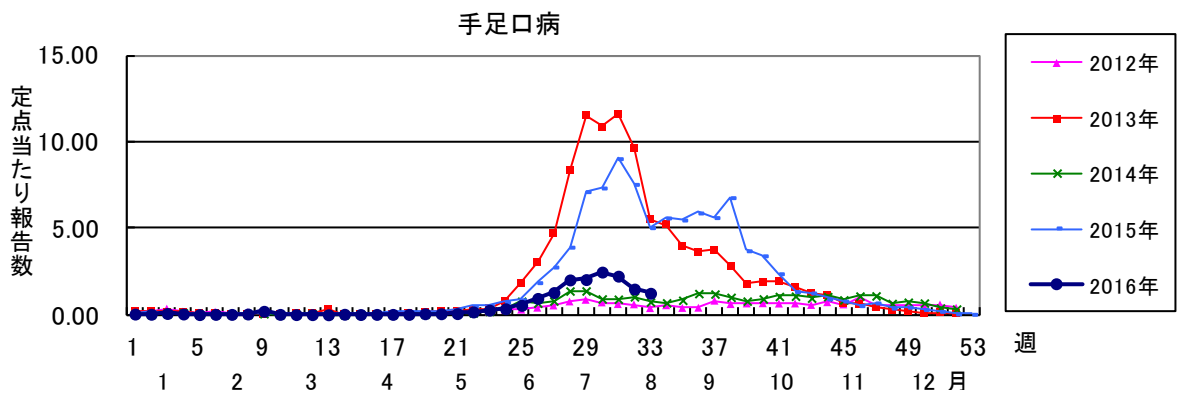
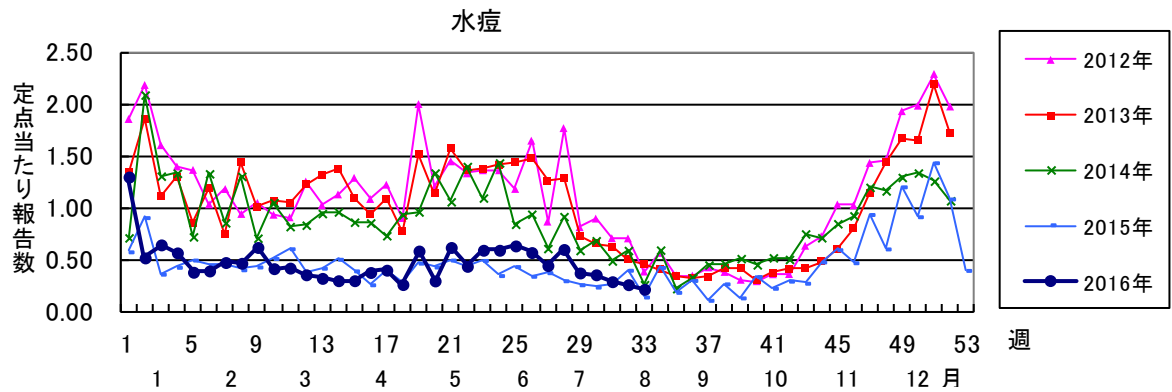
1) 病原微生物検出情報 (IASR) Vol. 37 No. 5 腸管出血性大腸菌感染症 2016年4月現在

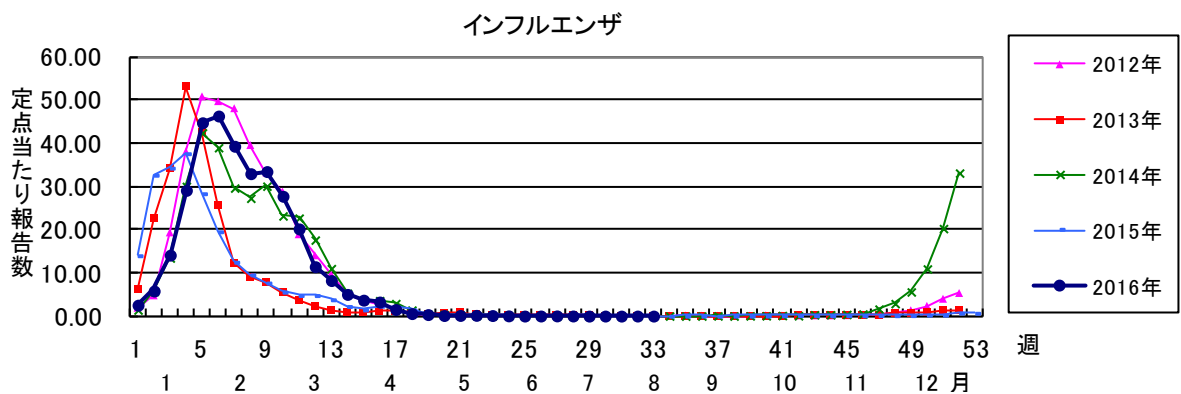
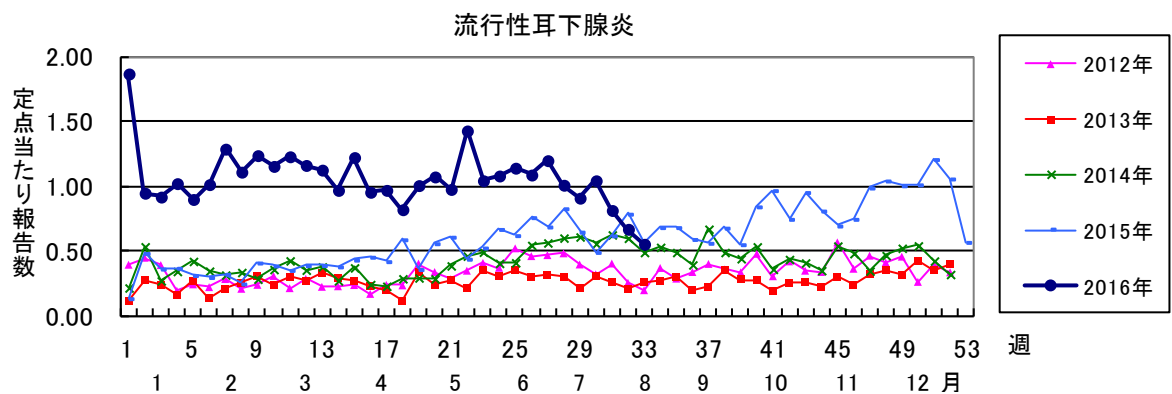
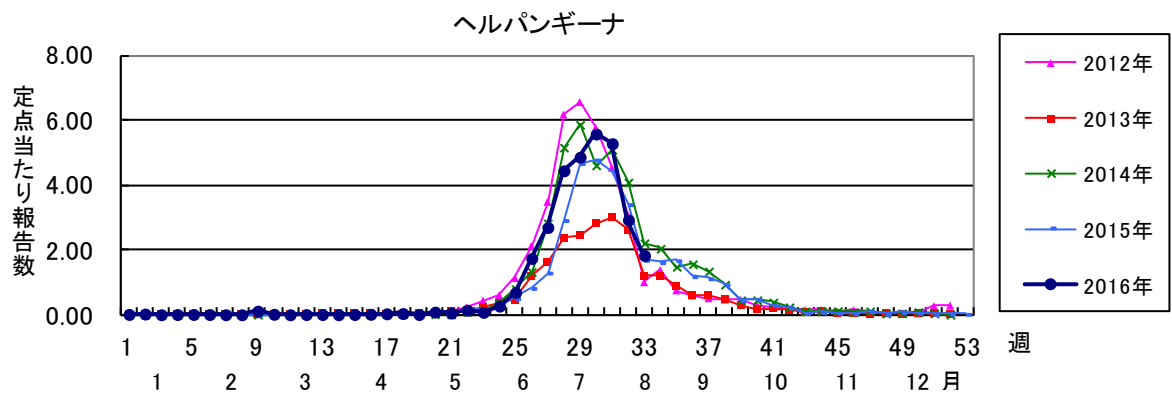
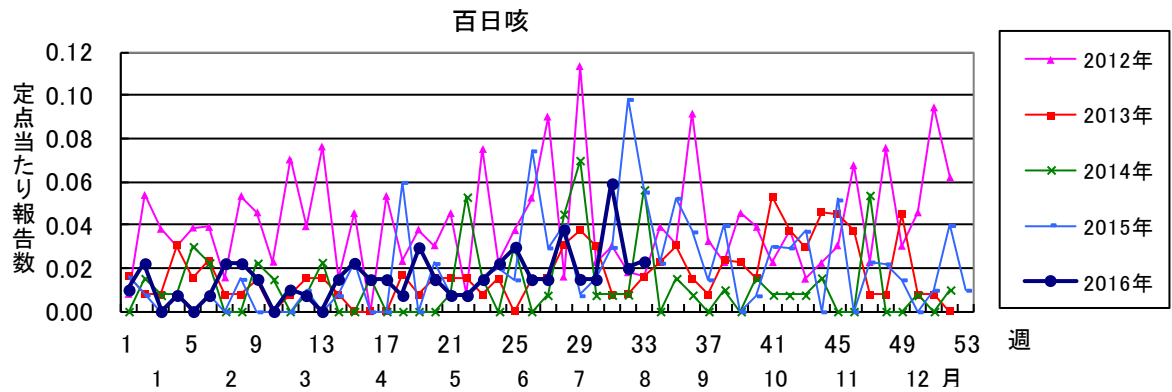
URL : <http://www0.nih.go.jp/niid/idsc/iasr/37/435.pdf>

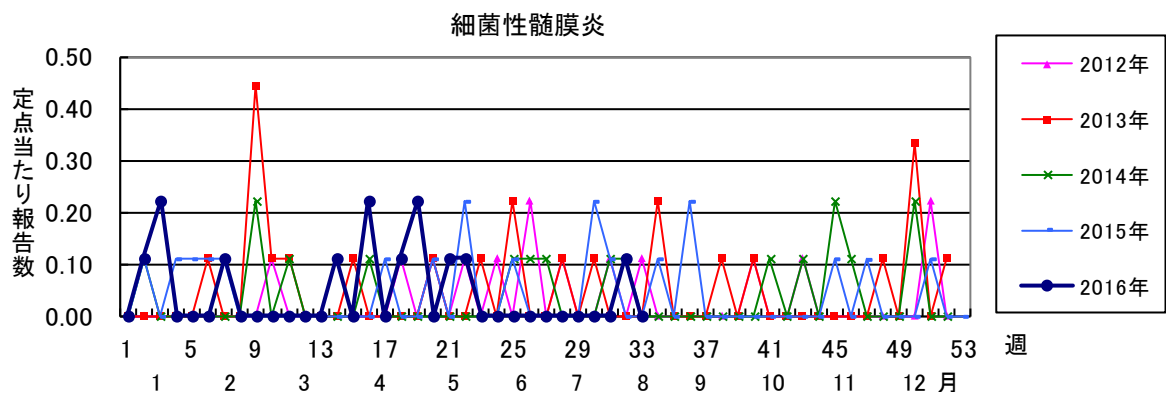
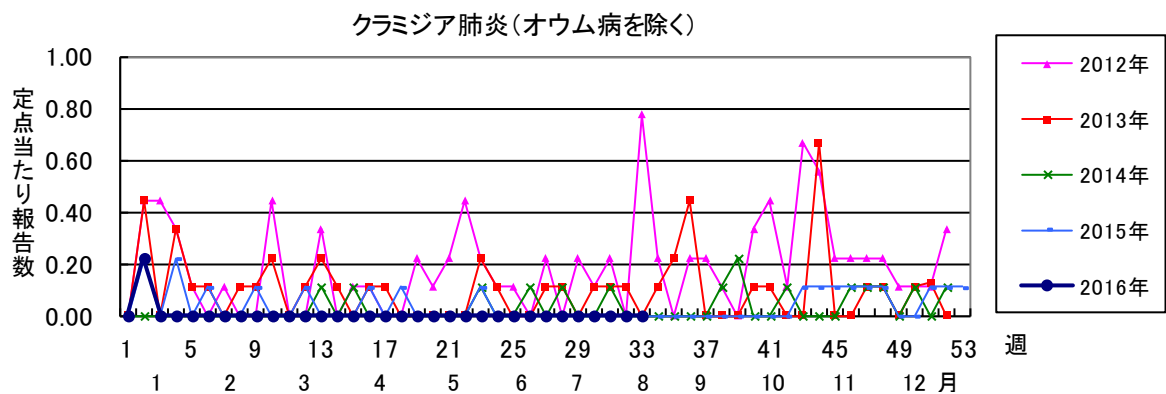
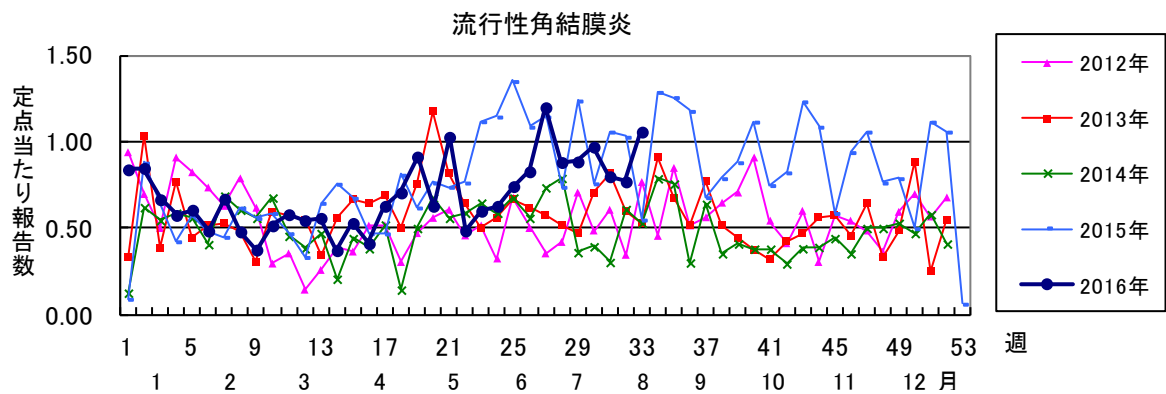
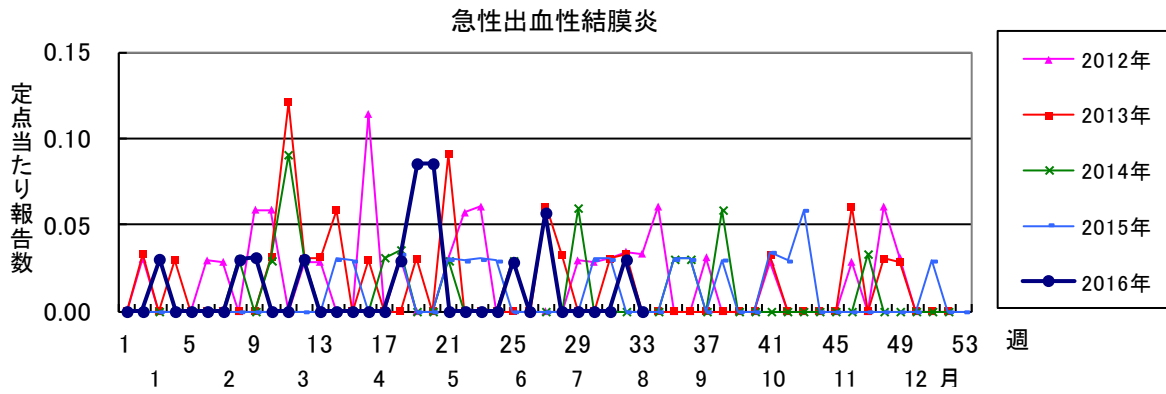
第33週全数報告疾患集計表

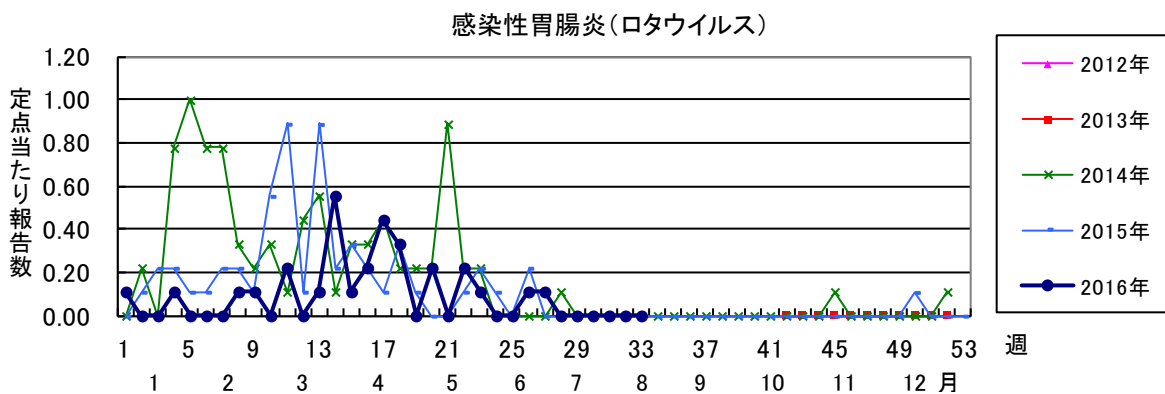
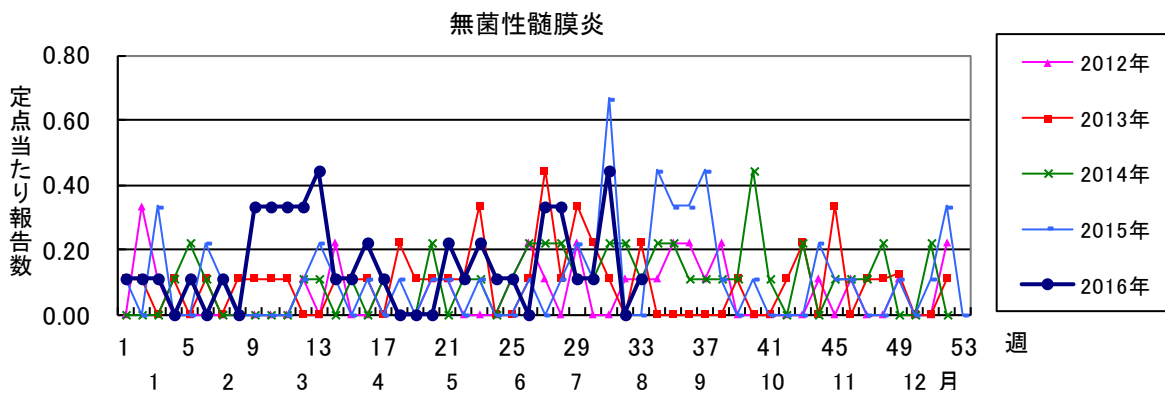
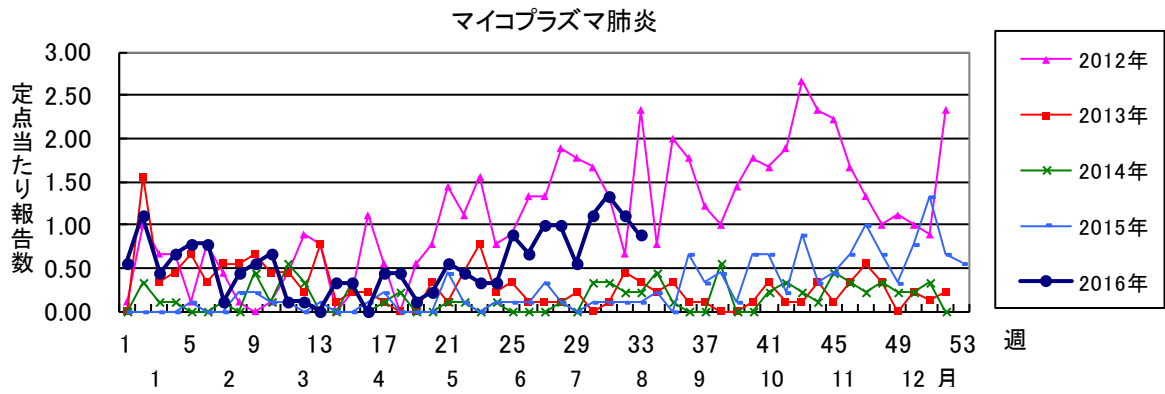
一類感染症	今週	累計(年)	四類感染症(その2)	今週	累計(年)
エボラ出血熱	0	0	日本紅斑熱	0	3
クリミア・コンゴ出血熱	0	0	日本脳炎	0	0
痘そう	0	0	ハンタウイルス肺症候群	0	0
南米出血熱	0	0	Bウイルス病	0	0
ペスト	0	0	鼻疽	0	0
マールブルグ病	0	0	ブルセラ症	0	0
ラッサ熱	0	0	ベネズエラウマ脳炎	0	0
			ヘンドラウイルス感染症	0	0
			発しんチフス	0	0
			ボツリヌス症	0	0
			マラリア	0	2
			野兔病	0	0
			ライム病	0	0
			リッサウイルス感染症	0	0
			リフトバレー熱	0	0
			類鼻疽	0	0
			レジオネラ症	3	37
			レプトスピラ症	0	0
			ロッキー山紅斑熱	0	0
二類感染症	今週	累計(年)	五類感染症(全数)	今週	累計(年)
急性灰白髄炎	0	0	アメーバ赤痢	1	35
結核	30	875	ウイルス性肝炎(E型肝炎及びA型肝炎を除く)	0	6
ジフテリア	0	0	カルバペネム耐性腸内細菌科細菌感染症	1	35
重症急性呼吸器症候群(SARS)	0	0	急性脳炎(ウエストナイル脳炎、西部ウマ脳炎、ダニ媒介脳炎、東部ウマ脳炎、日本脳炎、ベネズエラウマ脳炎及びリフトバレー熱を除く)	0	37
中東呼吸器症候群(MERS)	0	0	クリプトスポリジウム症	0	1
鳥インフルエンザ(H5N1)	0	0	クロイツフェルト・ヤコブ病	1	5
鳥インフルエンザ(H7N9)	0	0	劇症型溶血性レンサ球菌感染症	0	15
			後天性免疫不全症候群	1	29
			ジアルジア症	0	1
			侵襲性インフルエンザ菌感染症	0	6
			侵襲性髄膜炎菌感染症	0	1
			侵襲性肺炎球菌感染症	2	107
			水痘(入院例)	0	2
			先天性風しん症候群	0	0
			梅毒	0	78
			播種性クリプトコックス症	1	5
			破傷風	0	4
			バンコマイシン耐性黄色ブドウ球菌感染症	0	0
			バンコマイシン耐性腸球菌感染症	0	0
			風しん	0	7
			麻疹	6	10
			薬剤耐性アシネトバクター感染症	0	2
三類感染症	今週	累計(年)	新型インフルエンザ等感染症	今週	累計(年)
コレラ	0	1	新型インフルエンザ	0	0
細菌性赤痢	0	4	再興型インフルエンザ	0	0
腸管出血性大腸菌感染症	13	71			
腸チフス	0	0			
パラチフス	0	0			
四類感染症(その1)	今週	累計(年)			
E型肝炎	0	15			
ウエストナイル熱(ウエストナイル脳炎を含む)	0	0			
A型肝炎	0	10			
エキノコックス症	0	0			
黄熱	0	0			
オウム病	0	0			
オムスク出血熱	0	0			
回帰熱	0	0			
キャサナル森林病	0	0			
Q熱	0	0			
狂犬病	0	0			
コクシジオイデス症	0	0			
サル痘	0	0			
ジカウイルス感染症	0	1			
重症熱性血小板減少症候群(SFTS)	0	0			
腎症候性出血熱	0	0			
西部ウマ脳炎	0	0			
ダニ媒介脳炎	0	0			
炭疽	0	0			
チクングニア熱	0	0			
つつが虫病	0	6			
デング熱	5	22			
東部ウマ脳炎	0	0			
鳥インフルエンザ(H5N1及びH7N9を除く)	0	0			
ニパウイルス感染症	0	0			











2016年 第33週 保健所別、年齢群別報告数(男女合計) No.1

		野田	柏市	松戸	市川	船橋市	習志野	千葉市	印旛	香取	海匝	山武	長生	夷隅	安房	君津	市原	合計
小児科定点数		4	9	14	10	10	10	18	16	3	4	6	4	3	4	8	7	130
RSウイルス感染症	～5ヶ月			1		1	1											3
	～11ヶ月			1	3		3	1	3							1		12
	1歳			1	3	4			2									10
	2歳			1			1											2
	3歳							1										1
	4歳																	
	5歳																	
	6歳																	
	7歳																	
	8歳																	
	9歳																	
	10～14歳																	
	15～19歳																	
	20歳以上																	
合計				4	6	5	5	2	5							1		28
咽頭結膜熱	～5ヶ月																	
	～11ヶ月																	
	1歳		1		1	1	1	2				1						7
	2歳			2		1	1											4
	3歳		1		1	1			1				1			2		7
	4歳	1			2	2												5
	5歳			1	3								1					5
	6歳				1			2										3
	7歳				1	1												2
	8歳				1	1							1					3
	9歳				1													1
	10～14歳												1					1
	15～19歳																	
	20歳以上																	
合計	1	2	5	11	5	4	2	1			1	4			2		38	
A群溶血性レンサ球菌咽頭炎	～5ヶ月								1									2
	～11ヶ月																	19
	1歳			2				2	4				2	4		5		15
	2歳			2		1	1	2	3			1	1	2		2		21
	3歳			3	2	2	1	1	6	2	1		1	1		1		16
	4歳			3	1	1		3	4					3		1		19
	5歳			5	1	1		3	6			1				2		16
	6歳			2	1	4		3	3	1				2				15
	7歳		1	2	1	4		2	3				1	1				11
	8歳		1	2	1		1		3			1		2				11
	9歳				1	1		4	3					2				13
	10～14歳			2		2		1	4				1	1		1	1	2
	15～19歳								1			1						2
	20歳以上		4	1	3			2	5	2				2		4	2	25
合計	6	24	11	16	3	23	46	5	1	4	6	21	16	3			185	
感染性胃腸炎	～5ヶ月		1	3			1	2								1		8
	～11ヶ月		1	9	2	2	3	6	7								2	32
	1歳			11	5	5	3	8	9	1	1					1	6	50
	2歳		1	4	2	5		9	3			1					1	26
	3歳		3	5	1	2		2	3				1			1	1	19
	4歳		1	2	3	4		2	3							1		16
	5歳	1	3		1	2	1	2	2					1	1			14
	6歳		2	3	2	1		5	2									15
	7歳	1	1	1	4	2		1			1	1						12
	8歳		2		1				2		1							6
	9歳			1			2											3
	10～14歳			2	1			2	5				2		1	1		14
	15～19歳		1	1								2						4
	20歳以上		10	1	3	1	1		10	3		1	2			1	5	38
合計	2	26	43	25	24	11	39	46	4	3	5	5	1	2	6	15	257	

2016年 第33週

保健所別、年齢群別報告数(男女合計)

No.2

		野田	柏市	松戸	市川	船橋市	習志野	千葉市	印旛	香取	海匝	山武	長生	夷隅	安房	君津	市原	合計
小児科定点数		4	9	14	10	10	10	18	16	3	4	6	4	3	4	8	7	130
水痘	～5ヶ月						1			1								2
	～11ヶ月			1														1
	1歳							1										1
	2歳		1															1
	3歳						1											1
	4歳		1		1	1			1									4
	5歳					1		1	3									5
	6歳			1	1			1	1									4
	7歳			1				1								1	1	4
	8歳							1										1
	9歳																	
	10～14歳				1				1									2
	15～19歳				1													1
20歳以上									1								1	
合計		2	3	4	2	5	2	7	1						1	1	28	
手足口病	～5ヶ月																1	1
	～11ヶ月		1	6		3		1							1			12
	1歳		2	19		4	7	10	5		2				2	4		55
	2歳		1	5	2	1		4	5						4		2	22
	3歳		2	6		5	3	1	1			1			2	2	2	25
	4歳		1	3	1	4	1	2	1		1		1		1	2		17
	5歳				1			1				1	1		1	2		7
	6歳				1	2	1		1		2							7
	7歳			1		1				2							1	5
	8歳							2	1				1					4
	9歳																	
	10～14歳																	
	15～19歳															1		1
20歳以上				1		2		1							1	1	6	
合計		7	40	6	20	14	21	17		5	1	3		13	12	3	162	
伝染性紅斑	～5ヶ月																	
	～11ヶ月																	
	1歳															1		1
	2歳							1										1
	3歳							1	2		1					1		5
	4歳							1	1									3
	5歳		1					1	1									5
	6歳		1		1			1	2									1
	7歳								1									3
	8歳					1			2									
	9歳																	
	10～14歳																	
	15～19歳																	
20歳以上				1													1	
合計		2		2	1		4	8		1					2		20	
突発性発しん	～5ヶ月		1			1												2
	～11ヶ月		2	2	1	1		3	4				1					14
	1歳	1	1	3	1	4	2	10	4						2		2	30
	2歳	2		1			1	2	1									7
	3歳																	
	4歳								1									1
	5歳																	
	6歳							1										1
	7歳																	
	8歳																	
	9歳																	
	10～14歳																	
	15～19歳																	
20歳以上																		
合計		3	4	6	2	6	3	16	10			1		2		2	55	

2016年 第33週

保健所別、年齢群別報告数(男女合計)

No.3

		野	柏	松	市	船	習	千	印	香	海	山	長	夷	安	君	市	合
		田	市	戸	川	橋	志	葉	旛	取	匝	武	生	隅	房	津	原	計
小児科定点数		4	9	14	10	10	10	18	16	3	4	6	4	3	4	8	7	130
百日咳	～5ヶ月 ～11ヶ月												1					1
	1歳																	
	2歳																	
	3歳																	
	4歳																	
	5歳																	
	6歳																	
	7歳																	
	8歳																	
	9歳																	
10～14歳																		
15～19歳																		
20歳以上		1					1											2
合計		1					1						1					3
ヘルパンギーナ	～5ヶ月 ～11ヶ月		5	5		2	3	7	5		1					1	1	30
	1歳		3	9	5	7	5	14	8		3	1	1	1	1	5	3	66
	2歳		1	4	3	10	3	10	8	1	4			2		1		47
	3歳		1	3		3	2	9	5		1	1			1	2	3	31
	4歳		3	1			5	8	2			1	1		1		1	23
	5歳	1	3	2	1	1		3	4				3			3	1	22
	6歳		1		1		1				1				1	1		6
	7歳							2			1							3
	8歳						1											1
	9歳	1					2						1					4
10～14歳				1			2										3	
15～19歳																		
20歳以上		2																2
合計		2	19	25	10	23	22	55	32	1	11	3	6	3	4	13	9	238
流行性耳下腺炎	～5ヶ月 ～11ヶ月																	
	1歳		1															1
	2歳					1												1
	3歳		1	1	2		2		1		1	1						9
	4歳						1		1	1	1					1		5
	5歳		1	3			2				1		2					9
	6歳		4		1	1	1	1	4					1			1	14
	7歳		2	2					1					1		1	2	9
	8歳								2	1	2							1
	9歳					2	1	1			2							6
10～14歳		1	1					4			1				1	1	9	
15～19歳							1										1	
20歳以上								1			1						2	
合計		10	7	3	4	7	3	14	2	7	3	2	2		3	5	72	

2016年 第33週

保健所別、年齢群別報告数(男女合計)

No.4

		野田	柏市	松戸	市川	船橋市	習志野	千葉市	印旛	香取	海浜	山武	長生	夷隅	安房	君津	市原	合計			
インフル定点数		7	14	23	15	16	16	27	24	5	7	9	7	5	7	13	11	206			
インフル エンザ	～5ヶ月 ～11ヶ月 1歳																				
	2歳 3歳 4歳																1	1			
	5歳 6歳 7歳																				
	8歳 9歳																				
	10～14歳																				
	15～19歳																				
	20～29歳																				
	30～39歳																				
	40～49歳																				
	50～59歳									1									1		
60～69歳																					
70～79歳																					
80歳以上																					
合計									1								1	2			
眼科 定点数		1	2	5	2	3	3	5	4	1	1	1	1		1	2	2	34			
急性 出血性 結膜炎	～5ヶ月 ～11ヶ月 1歳																				
	2歳 3歳 4歳																				
	5歳 6歳 7歳																				
	8歳 9歳																				
	10～14歳																				
	15～19歳																				
	20～29歳																				
	30～39歳																				
	40～49歳																				
	50～59歳																				
60～69歳																					
70歳以上																					
合計																					
流行性 角結膜炎	～5ヶ月 ～11ヶ月 1歳																3	1	4		
	2歳 3歳 4歳																2	2	4		
	5歳 6歳 7歳																2	1	3		
	8歳 9歳																4	4	6		
	10～14歳																1	1	1		
	15～19歳																1	1	3		
	20～29歳																1	1	1		
	30～39歳																		1		
	40～49歳																		1		
	50～59歳																	1	1		
60～69歳																2	1	3			
70歳以上																3	1	5			
合計																15	6	1	1	12	36

※ 千葉県の感染症情報は、千葉県感染症情報センターのホームページを御覧ください。

URL. <http://www.pref.chiba.lg.jp/eiken/c-idsc/index.html>

※ 全国の感染症情報(IDWR)は、国立感染症研究所感染症疫学センターのホームページを御覧ください。

URL. <http://www.nih.go.jp/niid/ja/from-idsc.html>

千葉県結核・感染症週報 2016年 第33週

発行 千葉県衛生研究所
千葉県健康福祉部
千葉県医師会
事務局 千葉県衛生研究所感染疫学研究室内
千葉県感染症情報センター
〒260-8715 千葉市中央区仁戸名町 666-2
TEL. 043(266)6723 FAX. 043(265)5544

本週報は、感染症の予防及び感染症の患者に対する医療に関する法律に基づくものであり、千葉県内の医療従事者、定点医療機関、県及び千葉市保健所の皆様の御協力を得て、千葉県衛生研究所感染疫学研究室内の千葉県感染症情報センターにおいて編集したものです。

また、本週報は速報性を重視しておりますので、今後の調査などの結果に応じて、若干の変更が生ずることがありますが、その場合には週報上にて訂正させていただきます。

なお、週報の内容について、学術的研究、あるいは公衆衛生活動にかかわる業務以外の目的においては、無断転載を禁じます。