

Chiba Weekly Report

2016

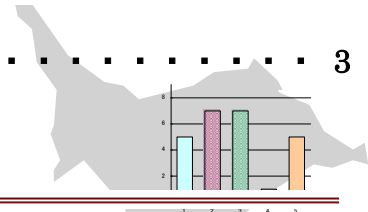
— 第 32 週 — 2016/8/8～2016/8/14

千葉県結核・感染症週報

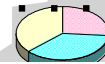
千葉県感染症天気図 2

今週の注目疾患 3

麻疹



全数報告疾患集計表 4



定点報告（五類感染症）

疾病別グラフ 5-9

〈男女合計〉

RS ウイルス感染症・咽頭結膜熱・A 群溶血性レンサ球菌咽頭炎・感染性胃腸炎・
水痘・手足口病・伝染性紅斑・突発性発しん・百日咳・ヘルパンギーナ・
流行性耳下腺炎・インフルエンザ・急性出血性結膜炎・流行性角結膜炎・
クラミジア肺炎・細菌性髄膜炎・マイコプラズマ肺炎・無菌性髄膜炎・
感染性胃腸炎（ロタウイルス）

疾患別・保健所別・年齢階級別集計表 10-13

〈男女合計〉

RS ウイルス感染症・咽頭結膜熱・A 群溶血性レンサ球菌咽頭炎・感染性胃腸炎・
水痘・手足口病・伝染性紅斑・突発性発しん・百日咳・ヘルパンギーナ・
流行性耳下腺炎・インフルエンザ・急性出血性結膜炎・流行性角結膜炎

定点把握対象の五類感染症

千葉県感染症天気図 2016年 第32週

上段は定点当たり報告数

定点当たり報告数＝報告数/定点医療機関数

下段は報告数

定点	疾病名	流行状況	コメント	32週	31週	30週	29週	28週
小児科	小児科定点医療機関数			118	135	135	135	133
	RSウイルス感染症		習志野(0.8)	0.19 22	0.25 34	0.24 33	0.16 21	0.11 15
	咽頭結膜熱		市川(1.3)	0.23 27	0.35 47	0.37 50	0.31 42	0.50 67
	A群溶血性レンサ球菌咽頭炎		夷隅(5.3)	1.72 203	2.55 344	3.16 426	2.68 362	3.65 486
	感染性胃腸炎		山武(6.3)、海匝(4.0)	1.89 223	2.87 388	3.08 416	2.90 392	3.99 531
	水痘		海匝(1.0)	0.27 32	0.29 39	0.36 48	0.37 50	0.60 80
	手足口病		松戸(4.0)、海匝(3.8)	1.47 174	2.24 302	2.47 334	2.04 276	2.02 268
	伝染性紅斑			0.12 14	0.18 24	0.27 36	0.18 24	0.30 40
	突発性発しん			0.37 44	0.41 56	0.50 68	0.40 54	0.48 64
	百日咳			0.03 3	0.06 8	0.01 2	0.01 2	0.04 5
	ヘルパンギーナ		船橋市(5.4)、海匝(5.0)、市原(4.8)	2.92 344	5.29 714	5.59 754	4.87 657	4.45 592
	流行性耳下腺炎		海匝(3.5)	0.67 79	0.81 110	1.04 141	0.91 123	1.01 134
	インフルエンザ	インフルエンザ定点医療機関数			182	213	214	214
インフルエンザ				0.02 3	0.00 1	0.01 3	0.00 1	0.03 6
眼科	眼科定点医療機関数			28	35	35	35	34
	急性出血性結膜炎		安房(1.0)	0.04 1	0.00 0	0.00 0	0.00 0	0.00 0
	流行性角結膜炎		市原(5.0)	0.71 20	0.80 28	0.97 34	0.89 31	0.88 30
基幹病院	基幹定点医療機関数			9	9	9	9	9
	クラミジア肺炎(オウム病を除く)			0.00 0	0.00 0	0.00 0	0.00 0	0.00 0
	細菌性髄膜炎		70代1例	0.11 1	0.00 0	0.00 0	0.00 0	0.00 0
	マイコプラズマ肺炎		5歳未満5例、5～9歳2例、10～14歳3例	1.11 10	1.33 12	1.11 10	0.56 5	1.00 9
	無菌性髄膜炎			0.00 0	0.44 4	0.11 1	0.11 1	0.33 3
	感染性胃腸炎(ロタウイルス)			0.00 0	0.00 0	0.00 0	0.00 0	0.00 0
全数	麻疹		32週8月9日診断1例、33週8月15日診断4例	1	1	1	1	0
	風しん			0	0	0	0	0

備考

増加 やや増加 変化なし やや減少 減少

※全数届出の項目は、診断日と報告日が異なるため、数字が変動することがあります。

【今週の注目疾患】

麻疹

千葉県では、2016年29週1例、30週1例、31週1例、32週1例、33週4例の届出があった(平成28年8月17日現在)(図、表)。千葉県での発生は2014年24週以降なかったこと、松戸保健所管内から複数の届出があることから2016年1～33週に届出のあった8例についてまとめた。

図 2016年千葉県の麻疹週別・ワクチン接種歴別届出数 8例

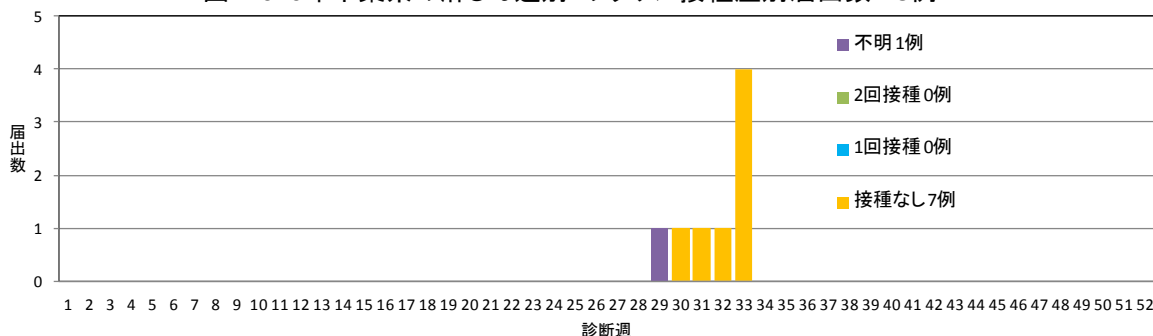


表 2016年千葉県の麻疹患者

保健所	性別	年齢	月齢	病型	診断日	診断週	接種歴		遺伝子型
							1回目 (年齢)	2回目 (年齢)	
松戸	女	33		修飾麻疹(検査診断例)	7月22日	29週	不明	不明	D8
松戸	男	0	10	麻疹(検査診断例)	7月26日	30週	無	無	D8
松戸	男	4		麻疹(検査診断例)	8月4日	31週	無	無	D8
松戸	男	1	8	麻疹(検査診断例)	8月9日	32週	無	無	D8
松戸	男	1	1	麻疹(検査診断例)	8月15日	33週	無	無	
松戸	男	6	0	麻疹(検査診断例)	8月15日	33週	無	無	
松戸	男	0	6	麻疹(検査診断例)	8月15日	33週	無	無	
松戸	男	0	6	麻疹(検査診断例)	8月15日	33週	無	無	

類型は全例患者であった。

性別は、男性7例(87.5%)、女性1例(12.5%)であった(表)。

年齢群別では、0歳3例(37.5%)、1～4歳3例(37.5%)、5～9歳1例(12.5%)、30代1例(12.5%)であった(表)。

保健所別では、全例松戸保健所であった(表)。

病型別では、麻疹(検査診断例)7例(87.5%)、修飾麻疹(検査診断例)1例(12.5%)であった(表)。

症状等として報告されたのは、発熱8例(100.0%)、咳8例(100.0%)、コプリック斑6例(75.0%)、発疹5例(62.5%)、鼻汁5例(62.5%)、結膜充血2例(25.0%)、眼脂1例(12.5%)であった(複数報告あり)。

診断方法として報告されたのは、検体から直接のPCR法による病原体遺伝子の検出8例(100.0%)、血清IgM抗体の検出1例(12.5%)であった(複数報告あり)。

麻疹含有ワクチン接種歴は、無し7例(87.5%)、不明1例(12.5%)であった(表)。

参考

1) 麻疹(はしか)の発生について(平成28年8月16日発表)

千葉県健康福祉部疾病対策課

URL : <http://www.pref.chiba.lg.jp/shippei/press/2016/mashin20160816.html>

第32週全数報告疾患集計表

一類感染症	今週	累計(年)
エボラ出血熱	0	0
クリミア・コンゴ出血熱	0	0
痘そう	0	0
南米出血熱	0	0
ペスト	0	0
マールブルグ病	0	0
ラッサ熱	0	0

二類感染症	今週	累計(年)
急性灰白髄炎	0	0
結核	29	841
ジフテリア	0	0
重症急性呼吸器症候群(SARS)	0	0
中東呼吸器症候群(MERS)	0	0
鳥インフルエンザ(H5N1)	0	0
鳥インフルエンザ(H7N9)	0	0

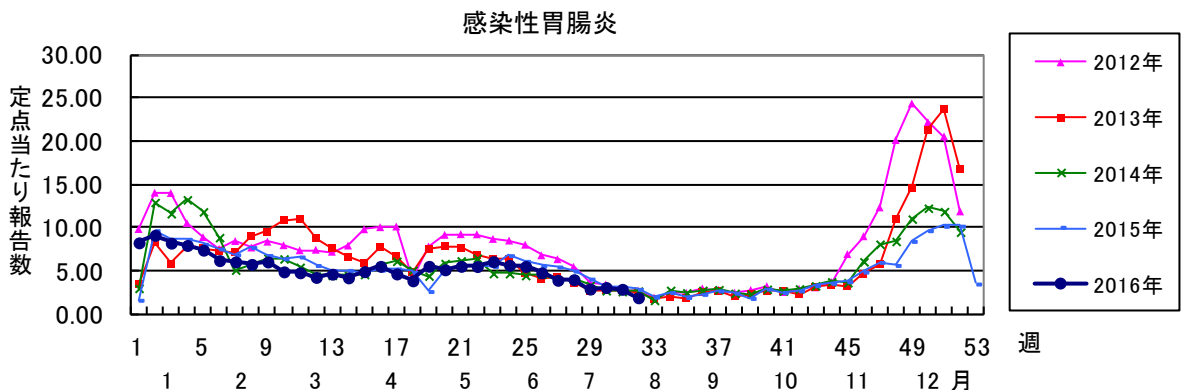
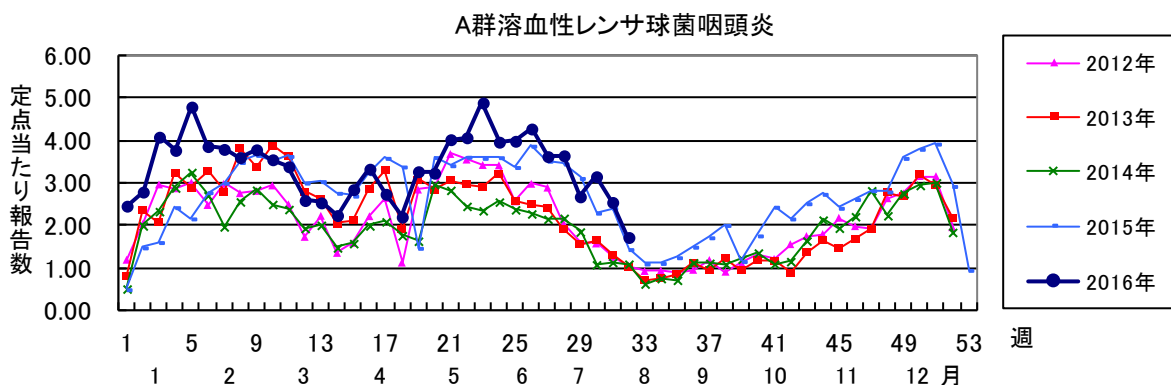
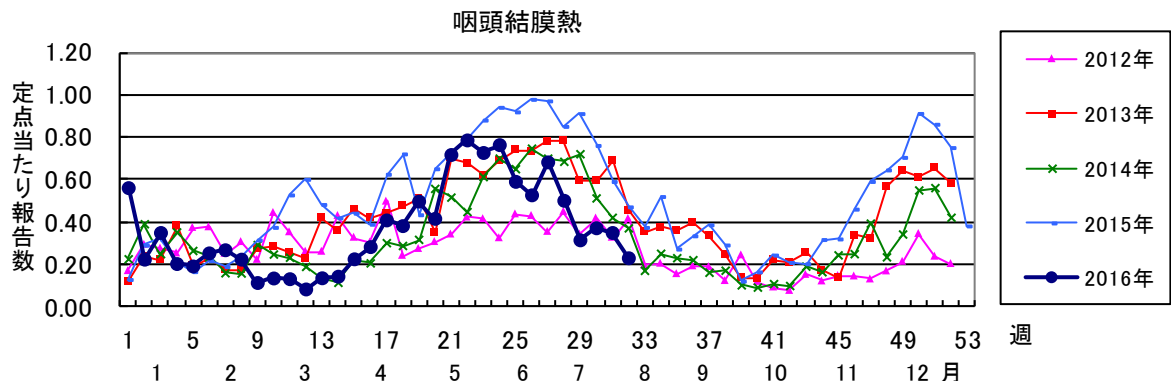
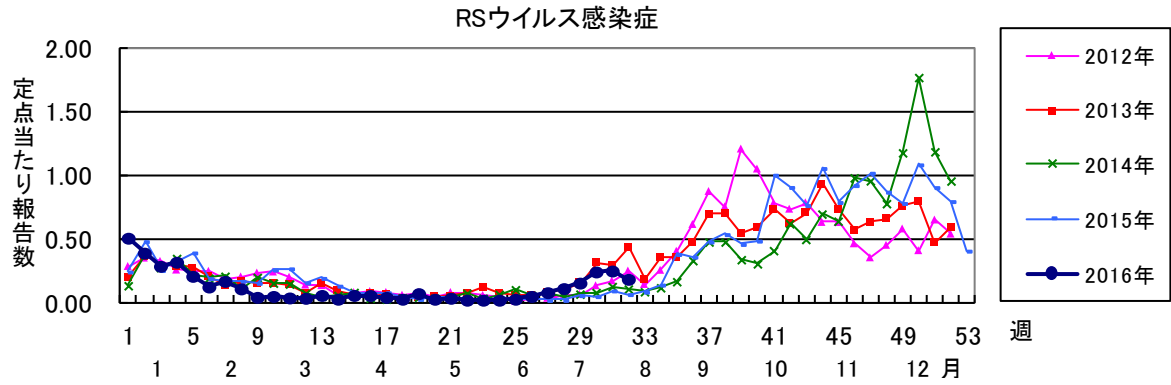
三類感染症	今週	累計(年)
コレラ	0	1
細菌性赤痢	0	4
腸管出血性大腸菌感染症	5	58
腸チフス	0	0
パラチフス	0	0

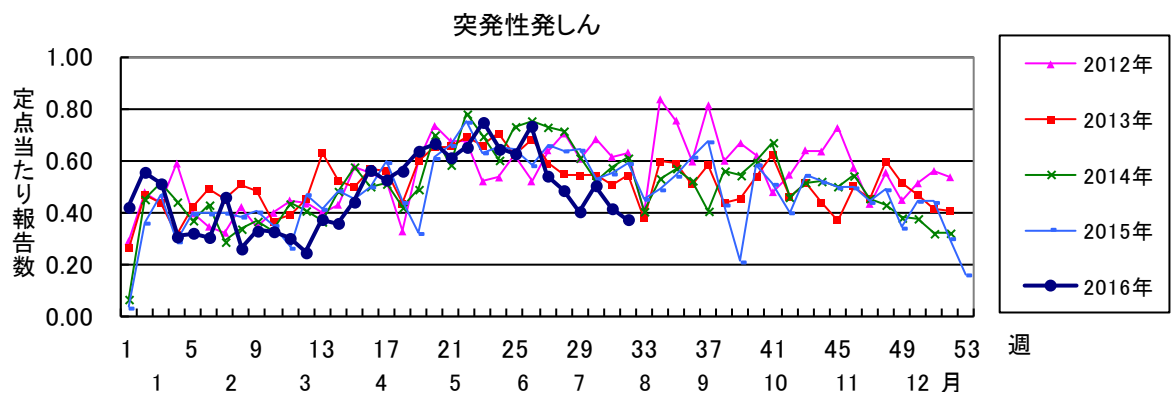
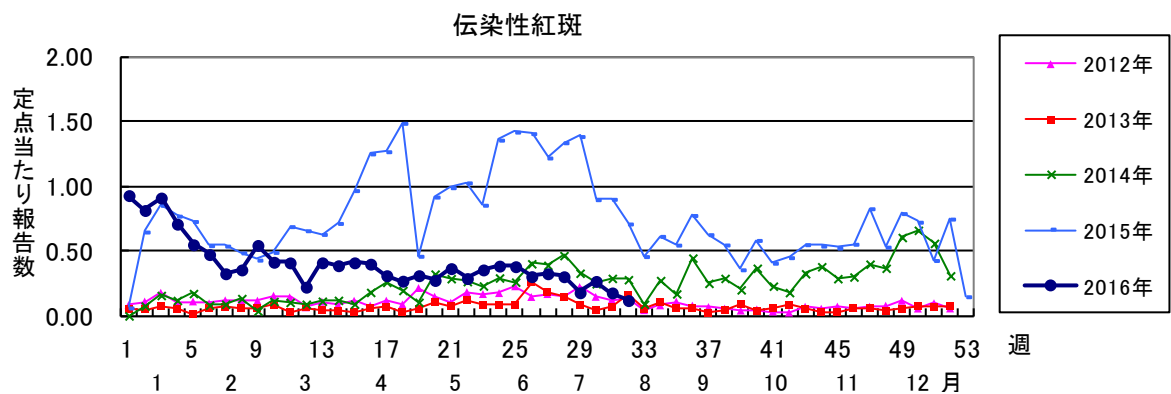
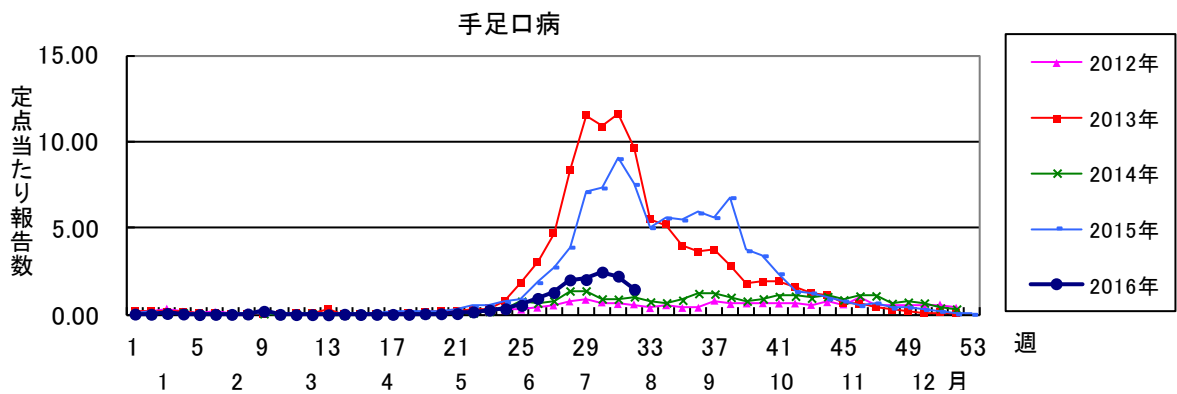
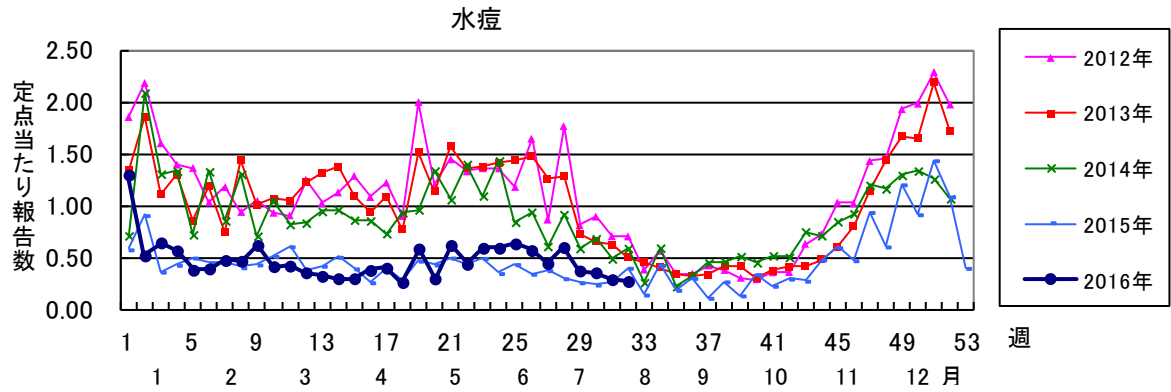
四類感染症(その1)	今週	累計(年)
E型肝炎	1	15
ウエストナイル熱(ウエストナイル脳炎を含む)	0	0
A型肝炎	0	10
エキノコックス症	0	0
黄熱	0	0
オウム病	0	0
オムスク出血熱	0	0
回帰熱	0	0
キャサナル森林病	0	0
Q熱	0	0
狂犬病	0	0
コクシジオイデス症	0	0
サル痘	0	0
ジカウイルス感染症	0	1
重症熱性血小板減少症候群(SFTS)	0	0
腎症候性出血熱	0	0
西部ウマ脳炎	0	0
ダニ媒介脳炎	0	0
炭疽	0	0
チクングニア熱	0	0
つつが虫病	0	6
デング熱	0	17
東部ウマ脳炎	0	0
鳥インフルエンザ(H5N1及びH7N9を除く)	0	0
ニパウイルス感染症	0	0

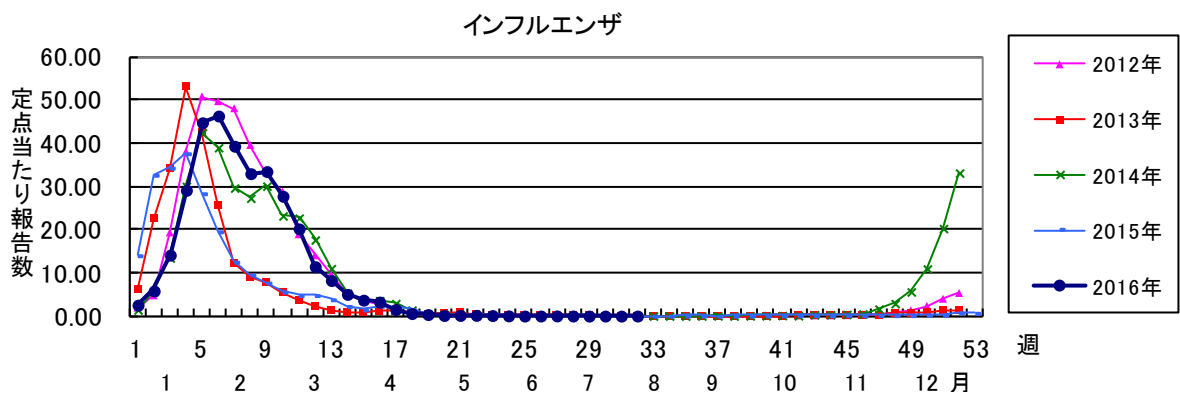
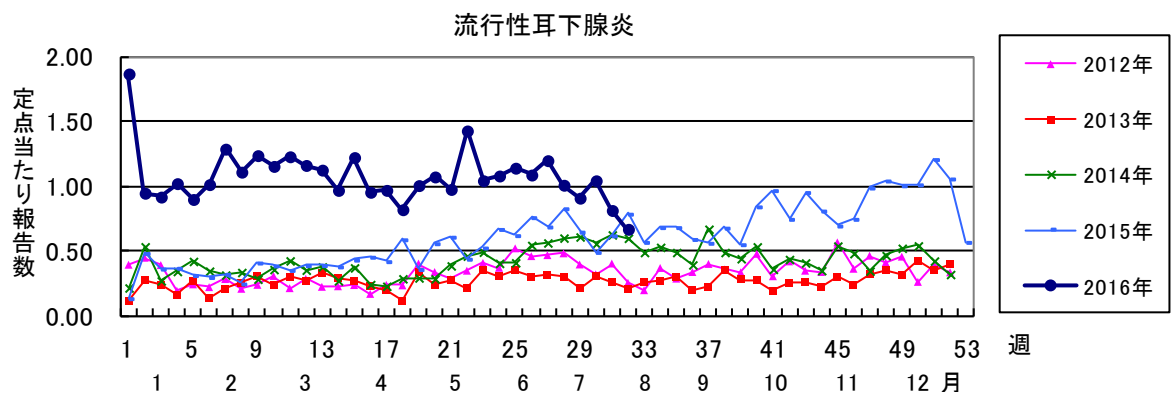
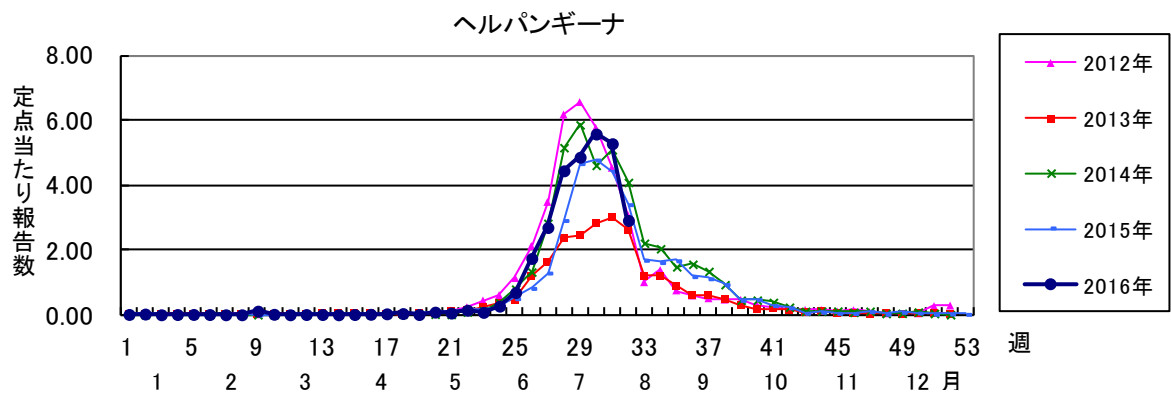
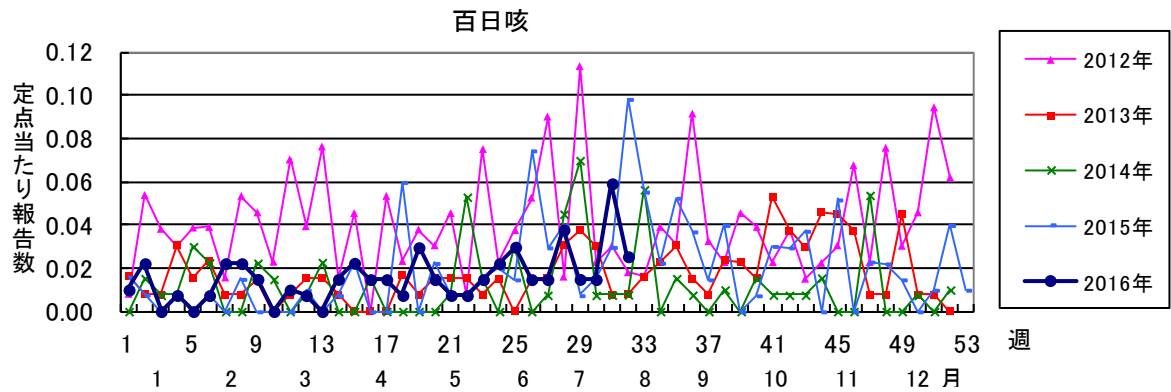
四類感染症(その2)	今週	累計(年)
日本紅斑熱	0	3
日本脳炎	0	0
ハンタウイルス肺症候群	0	0
Bウイルス病	0	0
鼻疽	0	0
ブルセラ症	0	0
ベネズエラウマ脳炎	0	0
ヘンドラウイルス感染症	0	0
発しんチフス	0	0
ボツリヌス症	0	0
マラリア	0	2
野兔病	0	0
ライム病	0	0
リッサウイルス感染症	0	0
リフトバレー熱	0	0
類鼻疽	0	0
レジオネラ症	1	34
レプトスピラ症	0	0
ロッキー山紅斑熱	0	0

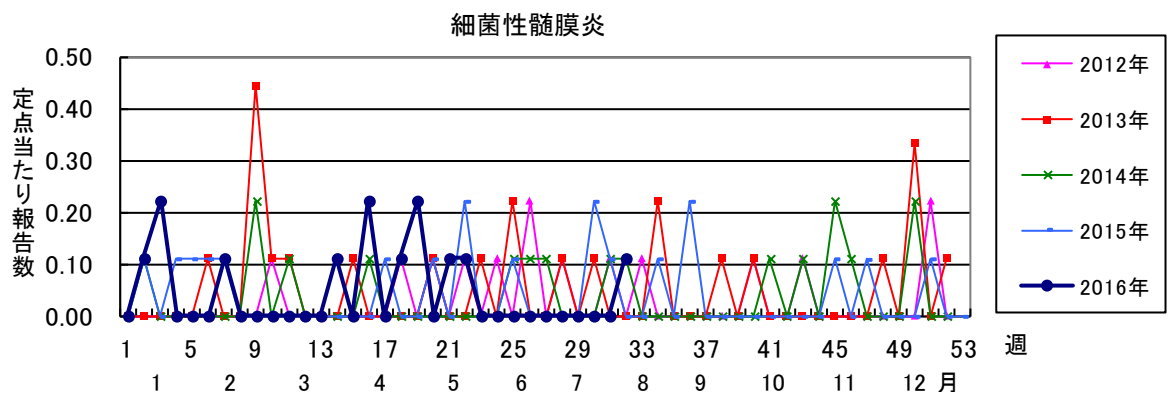
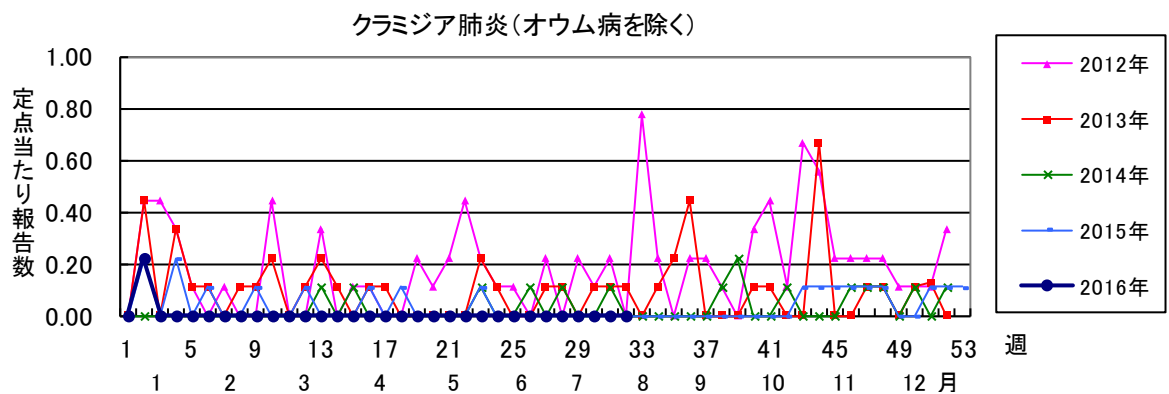
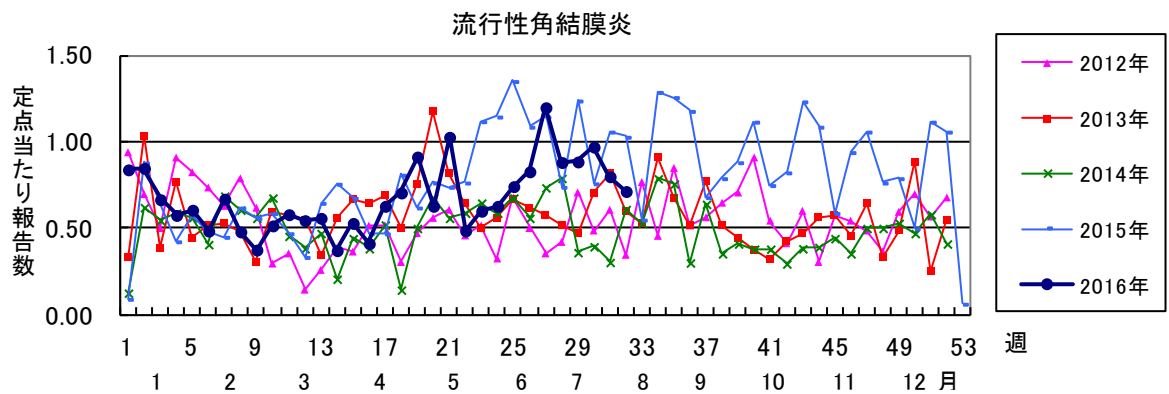
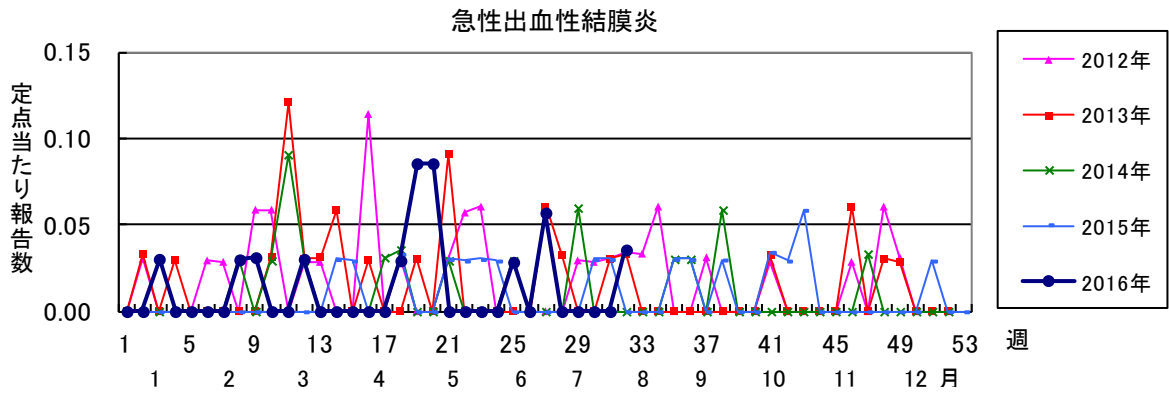
五類感染症(全数)	今週	累計(年)
アメーバ赤痢	0	33
ウイルス性肝炎(E型肝炎及びA型肝炎を除く)	0	6
カルバペネム耐性腸内細菌科細菌感染症	2	34
急性脳炎(ウエストナイル脳炎、西部ウマ脳炎、ダニ媒介脳炎、東部ウマ脳炎、日本脳炎、ベネズエラウマ脳炎及びリフトバレー熱を除く)	0	36
クリプトスポリジウム症	0	1
クロイツフェルト・ヤコブ病	1	4
劇症型溶血性レンサ球菌感染症	0	15
後天性免疫不全症候群	0	28
ジアルジア症	0	1
侵襲性インフルエンザ菌感染症	0	6
侵襲性髄膜炎菌感染症	0	1
侵襲性肺炎球菌感染症	3	104
水痘(入院例)	0	2
先天性風しん症候群	0	0
梅毒	1	78
播種性クリプトコックス症	1	4
破傷風	0	4
バンコマイシン耐性黄色ブドウ球菌感染症	0	0
バンコマイシン耐性腸球菌感染症	0	0
風しん	0	7
麻疹	1	4
薬剤耐性アシネトバクター感染症	0	2

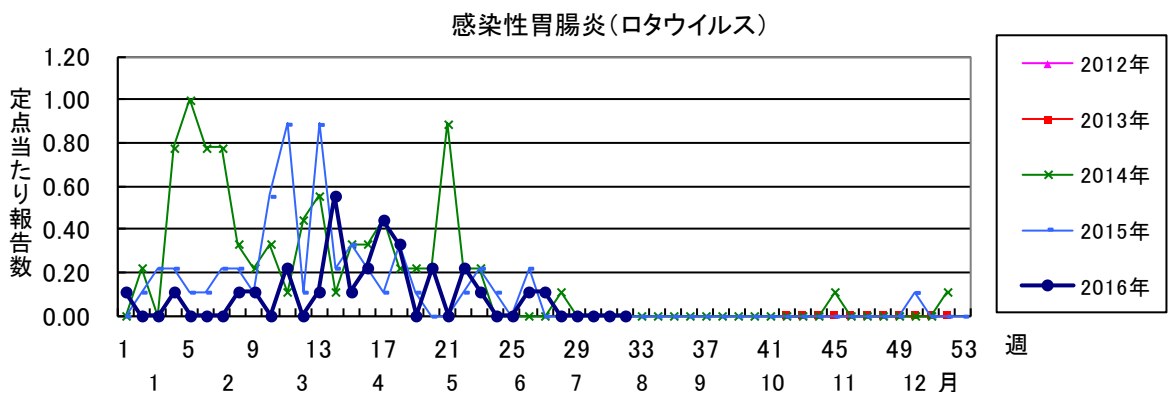
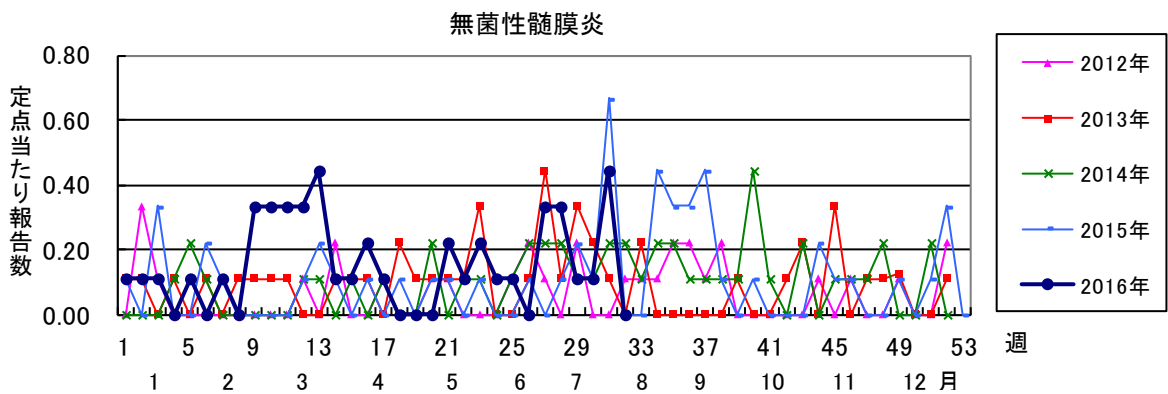
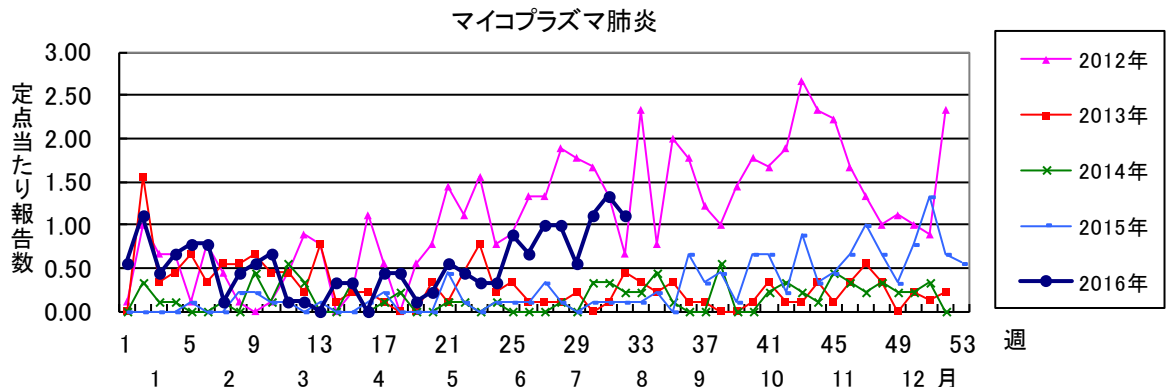
新型インフルエンザ等感染症	今週	累計(年)
新型インフルエンザ	0	0
再興型インフルエンザ	0	0











2016年 第32週 保健所別、年齢群別報告数(男女合計) No.1

		野田	柏市	松戸	市川	船橋市	習志野	千葉市	印旛	香取	海匝	山武	長生	夷隅	安房	君津	市原	合計
小児科定点数		4	6	14	8	10	10	15	16	3	4	4	4	3	4	8	5	118
RSウイルス感染症	~5ヶ月			1			1	1	1									4
	~11ヶ月			1	2		1		1									5
	1歳			1			1		1								1	3
	2歳			2			3									1		6
	3歳			1		1	1											3
	4歳						1											1
	5歳																	
	6歳																	
	7歳																	
	8歳																	
	9歳																	
	10~14歳																	
	15~19歳																	
	20歳以上																	
合計				6	2	1	8	1	3							1		22
咽頭結膜熱	~5ヶ月					1												1
	~11ヶ月					1												1
	1歳	1				2		1					1					5
	2歳	1		1		1											1	4
	3歳				1		1											2
	4歳	1			4													5
	5歳			1	3													4
	6歳				2		1	1										4
	7歳																	
	8歳																	
	9歳															1		1
	10~14歳																	
	15~19歳																	
	20歳以上					1												
合計		3		2	10	5	2	2					1			1	1	27
A群溶血性レンサ球菌咽頭炎	~5ヶ月																	1
	~11ヶ月																	1
	1歳	2		4		2		2	1					1		4		16
	2歳	1	1	9	1	1	1	2						2		4	1	23
	3歳		1	5		2	1	2	1	1		1	1			4		19
	4歳			3			3	2	2			1		3				14
	5歳	1		3	1	5		2	2	2	2			2		3		23
	6歳	2		3	2	1	2	5	1		1					1	1	19
	7歳			6	4	3	1	4						2		1		21
	8歳			2		5		1										8
	9歳					2	2			1		1		1		1		8
	10~14歳			3		8	3		4				3		1	1		23
	15~19歳		1					1								1	1	4
	20歳以上	3			3			1	5	2		3	2	2		1	2	24
合計	9	3	39	7	30	15	19	20	6	3	6	3	16		21	6	203	
感染性胃腸炎	~5ヶ月							2										2
	~11ヶ月		1	10		1		2	1		4							19
	1歳	2	3	10		6		6			3				2		2	34
	2歳			1	1	3	1	5	2						1	1	2	17
	3歳		1	7	3	2		6	1		2							22
	4歳	1		3		2		3	1		1	1					1	13
	5歳			3	2	2		2	2			1	1			3		16
	6歳		2	1	1	2		1	2			1	1		1			12
	7歳			1		1		1	1	2		1						7
	8歳							1	1	1	2							5
	9歳				1			2				1						4
	10~14歳			1		2	1	3	3		1	4				1	2	18
	15~19歳				2				2						1		1	6
	20歳以上		5	2	1			2	7	3	2	16			1	3	6	48
合計	3	12	39	11	21	2	36	23	6	16	25	1		6	8	14	223	

2016年 第32週

保健所別、年齢群別報告数(男女合計)

No.2

		野田	柏市	松戸	市川	船橋市	習志野	千葉市	印旛	香取	海匝	山武	長生	夷隅	安房	君津	市原	合計	
小児科定点数		4	6	14	8	10	10	15	16	3	4	4	4	3	4	8	5	118	
水痘	～5ヶ月 ～11ヶ月					1			1									2	
	1歳					1			1		2						1	5	
	2歳					2			1	1								6	
	3歳			1	1	2			1	1								6	
	4歳			1			1		2		2							6	
	5歳													1				1	
	6歳						1	1										2	
	7歳							1					1					2	
	8歳							2										2	
	9歳		1						2									3	
	10～14歳									2								2	
	15～19歳																		1
	20歳以上					1													1
合計		1	2	2	4	4	4	7	1	4	1		1			1	1	32	
手足口病	～5ヶ月 ～11ヶ月							1										1	
	1歳			6		2	1	4	1		2				1	1		18	
	2歳		3	18	1	7	4	11	1		5				1	3		54	
	3歳		1	14		3	5	7	1		3			1	3	9		47	
	4歳			7		1					1			1	2	3		15	
	5歳			6		4		2	1		2				1	4		20	
	6歳			2		2			1		1					1		7	
	7歳			2							1			1	1			5	
	8歳			1									1					2	
	9歳																		
	10～14歳																		2
	15～19歳																		
	20歳以上					1							1				1		3
合計		6	56	2	19	10	25	5		15	2		3	9	22		174		
伝染性紅斑	～5ヶ月 ～11ヶ月							1	1									3	
	1歳		1					1	1									3	
	2歳					1	1	1										3	
	3歳					1		1								1		3	
	4歳							1										1	
	5歳				1		1											2	
	6歳							1										1	
	7歳																		
	8歳																		
	9歳																		
	10～14歳																		
	15～19歳																		
	20歳以上		1																1
合計		2		1	2	2	5	1							1			14	
突発性発しん	～5ヶ月 ～11ヶ月		1					3										4	
	1歳		1	2	1	6		4	3							1		18	
	2歳		3		1	2		6	2	1	1	1	1			2		20	
	3歳			2														2	
	4歳																		
	5歳																		
	6歳																		
	7歳																		
	8歳																		
	9歳																		
	10～14歳																		
	15～19歳																		
	20歳以上																		
合計		5	4	2	8		13	5	1	1	1	1	1		3		44		

2016年 第32週		保健所別、年齢群別報告数(男女合計)														No.3			
		野	柏	松	市	船	習	千	印	香	海	山	長	夷	安	君	市	合	
		田	市	戸	川	橋	志	葉	旛	取	匝	武	生	隅	房	津	原	計	
小児科定点数		4	6	14	8	10	10	15	16	3	4	4	4	3	4	8	5	118	
百日咳	～5ヶ月								1									1	
	～11ヶ月																		
	1歳																		
	2歳																		
	3歳																		
	4歳																		
	5歳																		
	6歳																		
	7歳																		
	8歳																		
9歳																			
10～14歳									2									2	
15～19歳																			
20歳以上																			
合計									3									3	
ヘルパンギーナ	～5ヶ月	1	1					1	1									4	
	～11ヶ月		2	3		6	1	1	5					1			1	20	
	1歳	1	10	10	2	17	5	15	5	2	5	2				1	4	3	82
	2歳	1	2	12	7	11	6	12	6		5	2		3	1	3	5	76	
	3歳		2	6	6	12	2	8	6	1	3	1	1	1	3	2	3	57	
	4歳		3	6	4	4	3	5	5		2	2	2			3	2	41	
	5歳		1		3	1	1	4	2	2	5			1			3	23	
	6歳	1	1		2		2		1								3	10	
	7歳	1					2	3									2	8	
	8歳					1	1	1	2					1		1		7	
	9歳							1	1	1								3	
	10～14歳				1	2			1	1			1				1	7	
	15～19歳																		
20歳以上			3			1									1	1	6		
合計		5	22	41	24	54	24	51	35	7	20	7	4	7	5	14	24	344	
流行性耳下腺炎	～5ヶ月											1						1	
	～11ヶ月																		
	1歳			3								1						4	
	2歳			1							2					1		4	
	3歳			2			1	1	1							1		6	
	4歳			2	1			1								1	1	7	
	5歳		1	7	1				1		4					1	1	16	
	6歳			1	1			2	2		1	1					1	9	
	7歳					1			4		3	1	1			1		11	
	8歳		1	1				1	1		1							5	
	9歳			1	1		1	1				3	1					8	
10～14歳			1				1			2					1		5		
15～19歳									1								1		
20歳以上	1									1							2		
合計	1	2	19	4	1	2	7	10		14	7	3			6	3	79		

2016年 第32週

保健所別、年齢群別報告数(男女合計)

No.4

		野田	柏市	松戸	市川	船橋市	習志野	千葉市	印旛	香取	海浜	山武	長生	夷隅	安房	君津	市原	合計		
インフル定点数		7	8	19	13	14	16	22	24	5	7	7	7	5	7	13	8	182		
インフル エンザ	～5ヶ月 ～11ヶ月 1歳																			
	2歳 3歳 4歳																			
	5歳 6歳 7歳																			
	8歳 9歳																			
	10～14歳																			
	15～19歳																			
	20～29歳								1										1	
	30～39歳																			
	40～49歳 50～59歳 60～69歳				1															1
	70～79歳 80歳以上									1										1
合計				1					2										3	
眼科 定点数		1	2	4	1	2	3	3	4	1	1	1	1		1	2	1	28		
急性 出血性 結膜炎	～5ヶ月 ～11ヶ月 1歳																			
	2歳 3歳 4歳																			
	5歳 6歳 7歳															1			1	
	8歳 9歳																			
	10～14歳																			
	15～19歳																			
	20～29歳																			
	30～39歳																			
	40～49歳 50～59歳 60～69歳																			
	70歳以上																			
合計															1				1	
流行性 角結膜炎	～5ヶ月 ～11ヶ月 1歳																			
	2歳 3歳 4歳			2													1		2	
	5歳 6歳 7歳					1		1											2	
	8歳 9歳					1													1	
	10～14歳				1														1	
	15～19歳																			
	20～29歳															1			1	
	30～39歳			1	1					1							2		5	
	40～49歳 50～59歳 60～69歳				1			2										1		3
	70歳以上				2													1		3
合計			1	7		2		3	1							1	5		20	

※ 千葉県の感染症情報は、千葉県感染症情報センターのホームページを御覧ください。

URL. <http://www.pref.chiba.lg.jp/eiken/c-idsc/index.html>

※ 全国の感染症情報(IDWR)は、国立感染症研究所感染症疫学センターのホームページを御覧ください。

URL. <http://www.nih.go.jp/niid/ja/from-idsc.html>

千葉県結核・感染症週報 2016年 第32週

発行 千葉県衛生研究所
千葉県健康福祉部
千葉県医師会
事務局 千葉県衛生研究所感染疫学研究室内
千葉県感染症情報センター
〒260-8715 千葉市中央区仁戸名町 666-2
TEL. 043(266)6723 FAX. 043(265)5544

本週報は、感染症の予防及び感染症の患者に対する医療に関する法律に基づくものであり、千葉県内の医療従事者、定点医療機関、県及び千葉市保健所の皆様の御協力を得て、千葉県衛生研究所感染疫学研究室内の千葉県感染症情報センターにおいて編集したものです。

また、本週報は速報性を重視しておりますので、今後の調査などの結果に応じて、若干の変更が生ずることがありますが、その場合には週報上にて訂正させていただきます。

なお、週報の内容について、学術的研究、あるいは公衆衛生活動にかかわる業務以外の目的においては、無断転載を禁じます。