

# Chiba Weekly Report

## 2016

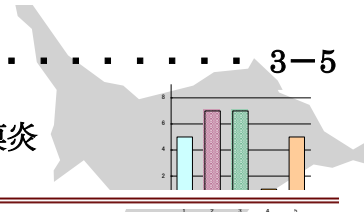
— 第 27 週 — 2016/7/4～2016/7/10

### 千葉県結核・感染症週報

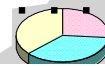
千葉県感染症天気図 ..... 2

**今週の注目疾患** ..... 3-5

ヘルパンギーナ、流行性耳下腺炎、流行性角結膜炎



全数報告疾患集計表 ..... 6



定点報告（五類感染症）

疾病別グラフ ..... 7-11

〈男女合計〉

RS ウイルス感染症・咽頭結膜熱・A 群溶血性レンサ球菌咽頭炎・感染性胃腸炎・  
水痘・手足口病・伝染性紅斑・突発性発しん・百日咳・ヘルパンギーナ・  
流行性耳下腺炎・インフルエンザ・急性出血性結膜炎・流行性角結膜炎・  
クラミジア肺炎・細菌性髄膜炎・マイコプラズマ肺炎・無菌性髄膜炎・  
感染性胃腸炎（ロタウイルス）

疾患別・保健所別・年齢階級別集計表 ..... 12-15

〈男女合計〉

RS ウイルス感染症・咽頭結膜熱・A 群溶血性レンサ球菌咽頭炎・感染性胃腸炎・  
水痘・手足口病・伝染性紅斑・突発性発しん・百日咳・ヘルパンギーナ・  
流行性耳下腺炎・インフルエンザ・急性出血性結膜炎・流行性角結膜炎

### 定点把握対象の五類感染症

千葉県感染症天気図 2016年 第27週

上段は定点当たり報告数

定点当たり報告数=報告数/定点医療機関数

下段は報告数

定点	疾病名	流行状況	コメント	27週	26週	25週	24週	23週
小児科	小児科定点医療機関数			135	135	134	135	135
	RSウイルス感染症			0.08 11	0.05 7	0.03 4	0.02 3	0.02 3
	咽頭結膜熱		山武(1.7)	0.68 92	0.53 71	0.59 79	0.76 103	0.73 98
	A群溶血性レンサ球菌咽頭炎		君津(7.5)、船橋市(6.5)、松戸(5.5)	3.63 490	4.28 578	3.99 535	3.97 536	4.90 661
	感染性胃腸炎		柏市(7.8)、松戸(5.3)、千葉市(5.3)	3.92 529	4.78 645	5.52 740	5.65 763	6.08 821
	水痘			0.44 60	0.57 77	0.63 85	0.59 80	0.59 80
	手足口病		松戸(5.0)、船橋市(2.6)	1.29 174	0.95 128	0.54 73	0.35 47	0.27 36
	伝染性紅斑		印旛(1.3)、柏市(0.7)	0.33 44	0.30 41	0.38 51	0.39 52	0.36 48
	突発性発しん			0.54 73	0.73 99	0.63 84	0.64 87	0.75 101
	百日咳			0.01 2	0.01 2	0.03 4	0.02 3	0.01 2
	ヘルパンギーナ		習志野(5.4)、船橋市(5.3)、松戸(4.3)	2.70 364	1.74 235	0.69 92	0.27 36	0.07 10
	流行性耳下腺炎		海匠(6.3)	1.20 162	1.09 147	1.14 153	1.08 146	1.04 141
	インフルエンザ	インフルエンザ定点医療機関数			213	214	212	214
インフルエンザ*				0.05 10	0.02 5	0.01 3	0.06 12	0.13 28
眼科	眼科定点医療機関数			35	35	35	35	35
	急性出血性結膜炎			0.06 2	0.00 0	0.03 1	0.00 0	0.00 0
	流行性角結膜炎		習志野(2.7)、千葉市(2.6)、船橋市(2.0)	1.20 42	0.83 29	0.74 26	0.63 22	0.60 21
基幹病院	基幹定点医療機関数			9	9	9	9	9
	クラミジア肺炎(オウム病を除く)			0.00 0	0.00 0	0.00 0	0.00 0	0.00 0
	細菌性髄膜炎			0.00 0	0.00 0	0.00 0	0.00 0	0.00 0
	マイコプラズマ肺炎		5歳未満1例、5～9歳5例、10～14歳3例	1.00 9	0.67 6	0.89 8	0.33 3	0.33 3
	無菌性髄膜炎		20代1例、40代1例、60代1例	0.33 3	0.00 0	0.11 1	0.11 1	0.22 2
	感染性胃腸炎(ロタウイルス)		10～14歳1例	0.11 1	0.11 1	0.00 0	0.00 0	0.11 1
全数	麻しん			0	0	0	0	0
	風しん			0	1	0	1	1

備考

増加 やや増加 変化なし やや減少 減少

※全数届出の項目は、診断日と報告日が異なるため、数字が変動することがあります。

### 【今週の注目疾患】

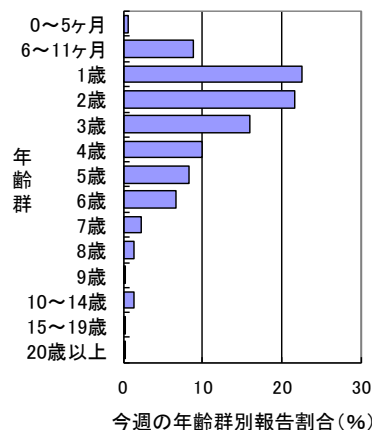
#### ヘルパンギーナ

2016年27週の県全体の定点当たり報告数は、26週の1.74から増加し2.70となった。4週続けて増加し、夏季に乳幼児を中心  
に流行するため<sup>1)</sup>、今後の発生状況に注意が必要である。

保健所別定点当たり報告数は、16保健所中11保健所管内で増加し、習志野(5.40)、船橋市(5.27)、松戸(4.25)、市川(3.58)、柏市(3.44)、千葉市(2.83)が多い。

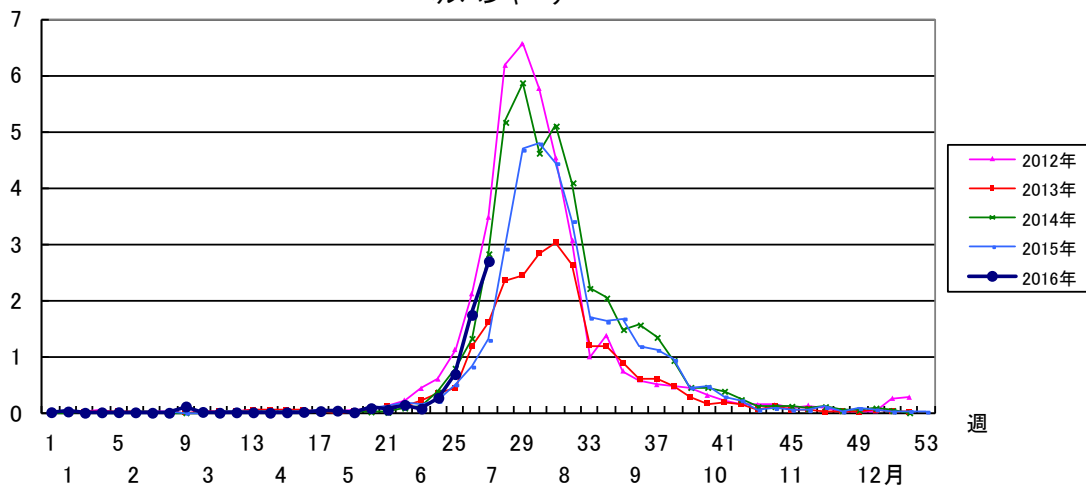
2016年27週に報告された364例の性別は、男性187例(51.4%)、女性177例(48.6%)で、年齢群別では、1～2歳が161例で44.2%を占めていた。

ヘルパンギーナ



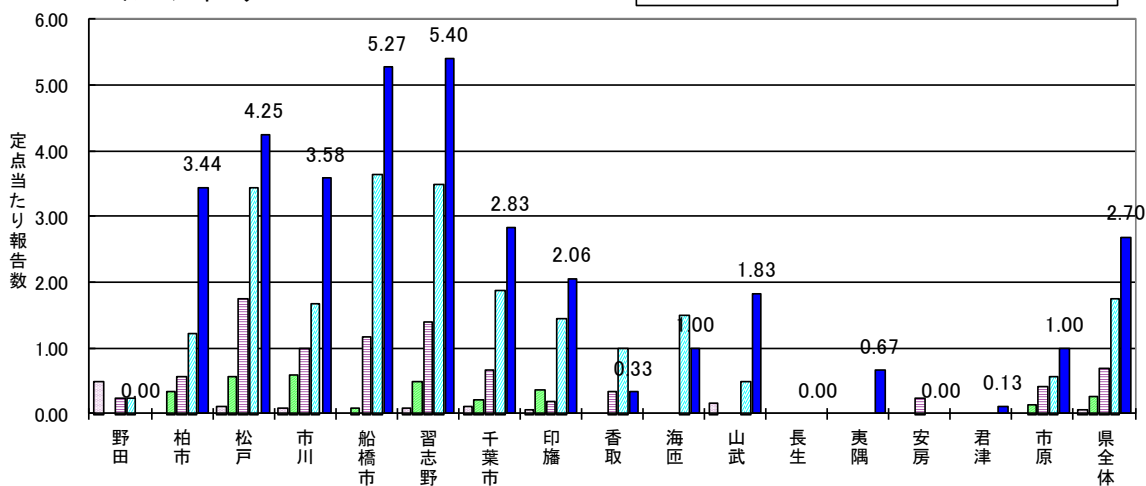
定点当たり報告数

ヘルパンギーナ



ヘルパンギーナ

□第23週 □第24週 □第25週 □第26週 ■第27週



#### 参考

- 1) 2012年改訂版保育所における感染症対策ガイドライン(厚生労働省)
- 2) 学校において予防すべき感染症の解説(文部科学省)

### 流行性耳下腺炎

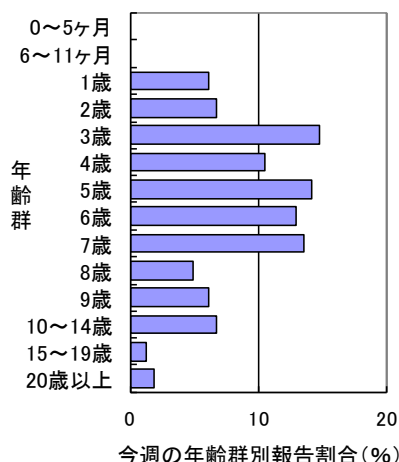
2016年27週の県全体の定点当たり報告数は、26週の1.09から増加し1.20となった。過去4年と比較し多い状態で推移している。

保健所別定点当たり報告数は、16保健所中8保健所管内で増加し、海匝(6.25)、印旛(1.81)、松戸(1.63)、山武(1.50)、香取(1.33)が多い。

2016年27週に報告された162例の性別は、男性83例(51.2%)、女性79例(48.8%)で、年齢群別では、3～7歳が107例で66.0%を占めていた。

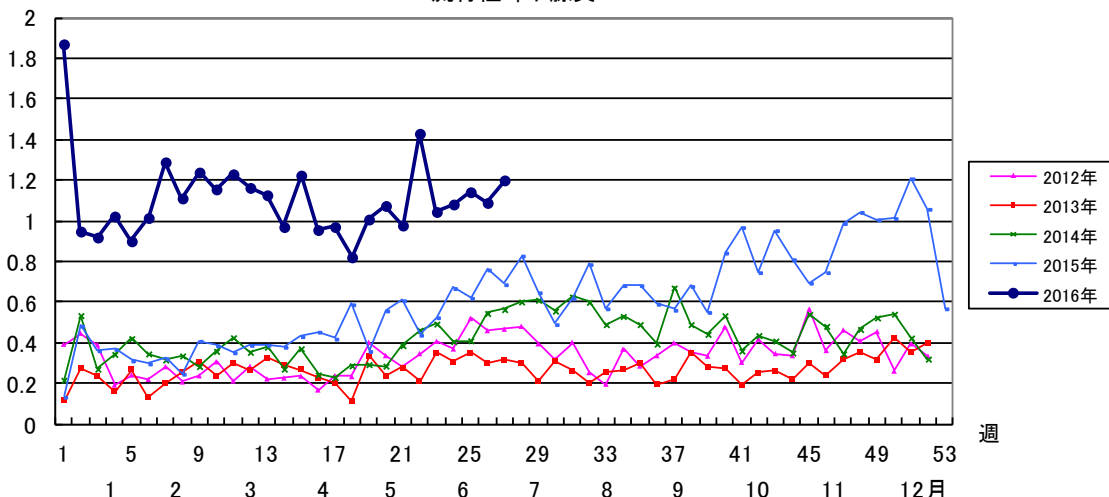
2016年1～27週に無菌性髄膜炎として報告された36例の検査結果は、ムンプスウイルス7例、陰性4例、水痘・帯状疱疹ウイルス1例、クリプトコックス1例、未記載23例であった。

流行性耳下腺炎



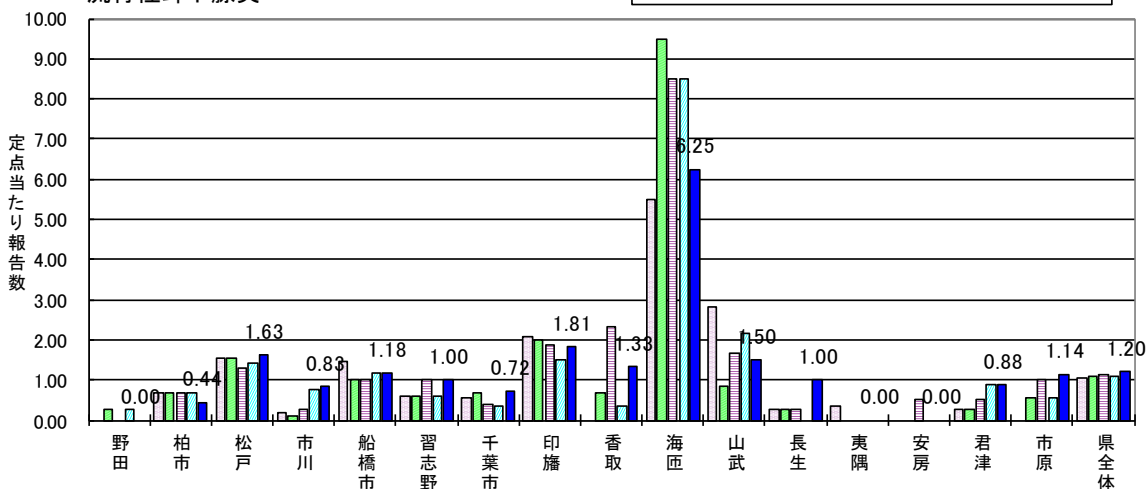
定点当たり報告数

流行性耳下腺炎



流行性耳下腺炎

□第23週 □第24週 □第25週 □第26週 ■第27週



### 流行性角結膜炎

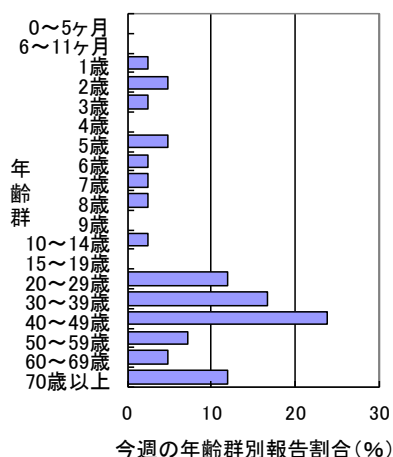
2016年27週の県全体の定点当たり報告数は、26週の0.83から増加し1.20となった。5週続けて増加しているため、今後の流行状況に注意が必要である。

保健所別定点当たり報告数は、習志野(2.67)、千葉市(2.60)、船橋市(2.00)、印旛(1.25)、松戸(1.20)が多い。

2016年27週に報告された42例の性別は、男性24例(57.1%)、女性18例(42.9%)で、年齢群別では、20代～40代が22例で52.4%を占めていた。

2012年～2016年27週の年別報告数を、性別、年齢群別に表に示す。

流行性角結膜炎



定点当たり報告数

流行性角結膜炎

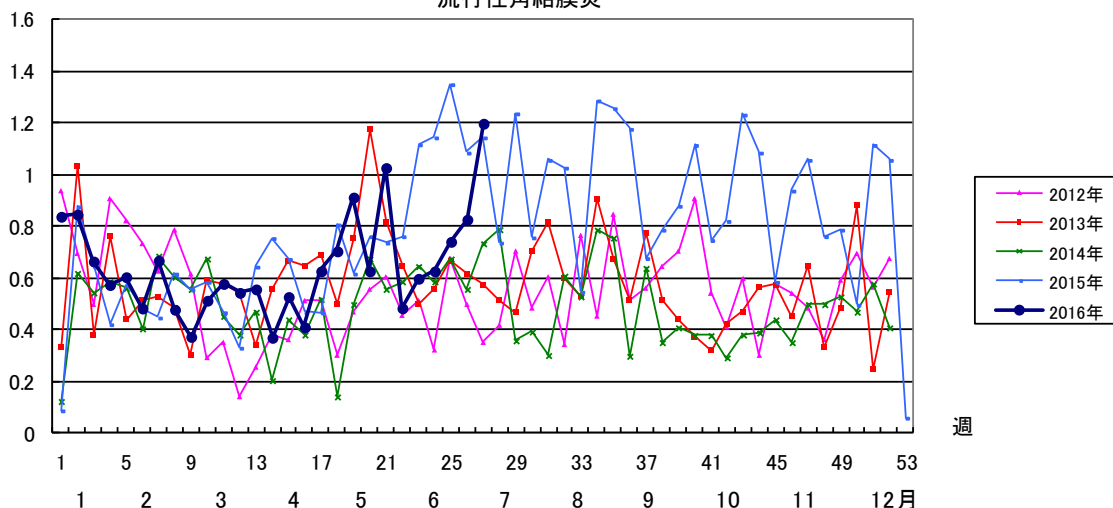


表 2012年～2016年27週千葉県の流行性角結膜炎年別・性別・年齢群別報告数

	2012年		2013年		2014年		2015年		2016年		合計		
	報告数	%	報告数	%	報告数	%	報告数	%	報告数	%	報告数	%	
性別	男性	506	52.7	484	48.9	453	52.9	711	50.2	279	47.0	2433	50.5
別	女性	454	47.3	506	51.1	403	47.1	704	49.8	314	53.0	2381	49.5
年齢群別報告数	0～5ヶ月	4	0.4	4	0.4	2	0.2	7	0.5	1	0.2	18	0.4
	6～11ヶ月	6	0.6	4	0.4	1	0.1	13	0.9	4	0.7	28	0.6
	1歳	17	1.8	25	2.5	13	1.5	38	2.7	12	2.0	105	2.2
	2歳	16	1.7	29	2.9	12	1.4	44	3.1	10	1.7	111	2.3
	3歳	24	2.5	23	2.3	20	2.3	48	3.4	17	2.9	132	2.7
	4歳	27	2.8	18	1.8	27	3.2	48	3.4	10	1.7	130	2.7
	5歳	26	2.7	30	3.0	16	1.9	29	2.0	12	2.0	113	2.3
	6歳	16	1.7	20	2.0	14	1.6	31	2.2	9	1.5	90	1.9
	7歳	10	1.0	23	2.3	9	1.1	20	1.4	10	1.7	72	1.5
	8歳	13	1.4	13	1.3	9	1.1	26	1.8	4	0.7	65	1.4
	9歳	7	0.7	14	1.4	10	1.2	23	1.6	6	1.0	60	1.2
	10～14歳	28	2.9	25	2.5	21	2.5	46	3.3	15	2.5	135	2.8
	15～19歳	30	3.1	39	3.9	29	3.4	44	3.1	17	2.9	159	3.3
	20代	131	13.6	117	11.8	121	14.1	156	11.0	71	12.0	596	12.4
30代	227	23.6	233	23.5	188	22.0	336	23.7	131	22.1	1115	23.2	
40代	145	15.1	150	15.2	131	15.3	188	13.3	89	15.0	703	14.6	
50代	86	9.0	73	7.4	93	10.9	122	8.6	65	11.0	439	9.1	
60代	89	9.3	111	11.2	88	10.3	121	8.6	69	11.6	478	9.9	
70歳以上	58	6.0	39	3.9	52	6.1	75	5.3	41	6.9	265	5.5	
合計	960	100.0	990	100.0	856	100.0	1415	100.0	593	100.0	4814	100.0	

## 第27週全数報告疾患集計表

一類感染症	今週	累計(年)
エボラ出血熱	0	0
クリミア・コンゴ出血熱	0	0
痘そう	0	0
南米出血熱	0	0
ペスト	0	0
マールブルグ病	0	0
ラッサ熱	0	0

二類感染症	今週	累計(年)
急性灰白髄炎	0	0
結核	8	657
ジフテリア	0	0
重症急性呼吸器症候群(SARS)	0	0
中東呼吸器症候群(MERS)	0	0
鳥インフルエンザ(H5N1)	0	0
鳥インフルエンザ(H7N9)	0	0

三類感染症	今週	累計(年)
コレラ	0	1
細菌性赤痢	0	3
腸管出血性大腸菌感染症	6	38
腸チフス	0	0
パラチフス	0	0

四類感染症(その1)	今週	累計(年)
E型肝炎	1	11
ウエストナイル熱(ウエストナイル脳炎を含む)	0	0
A型肝炎	0	8
エキノコックス症	0	0
黄熱	0	0
オウム病	0	0
オムスク出血熱	0	0
回帰熱	0	0
キャサナル森林病	0	0
Q熱	0	0
狂犬病	0	0
コクシジオイデス症	0	0
サル痘	0	0
ジカウイルス感染症	0	1
重症熱性血小板減少症候群(SFTS)	0	0
腎症候性出血熱	0	0
西部ウマ脳炎	0	0
ダニ媒介脳炎	0	0
炭疽	0	0
チクングニア熱	0	0
つつが虫病	0	6
デング熱	0	13
東部ウマ脳炎	0	0
鳥インフルエンザ(H5N1及びH7N9を除く)	0	0
ニパウイルス感染症	0	0

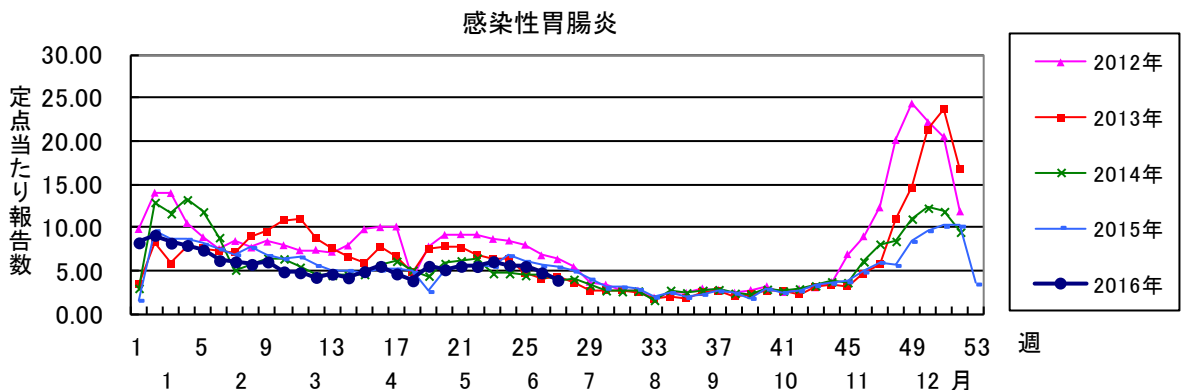
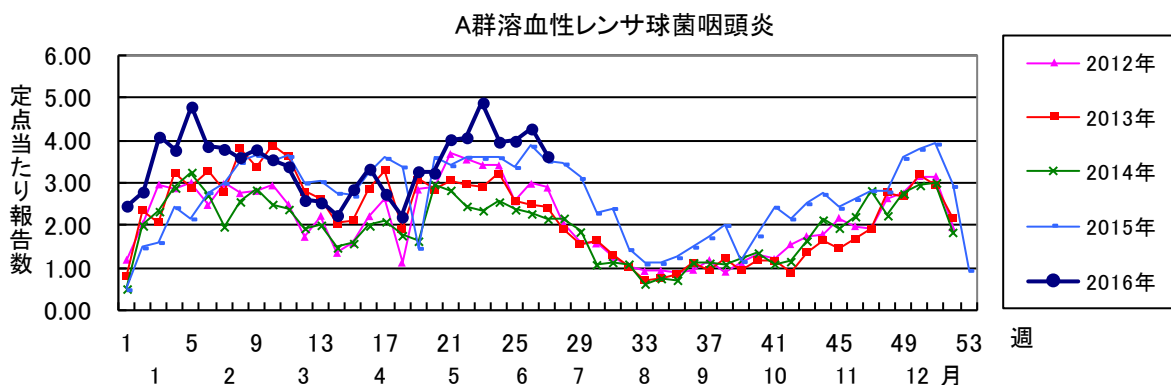
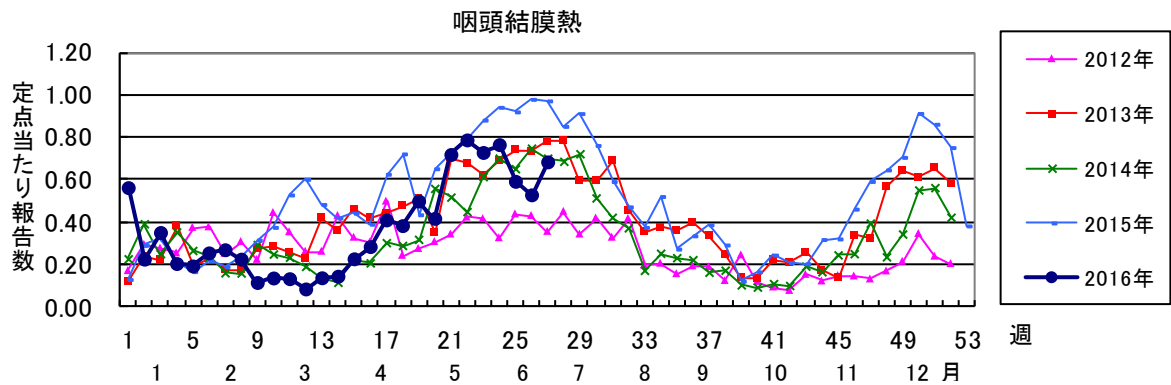
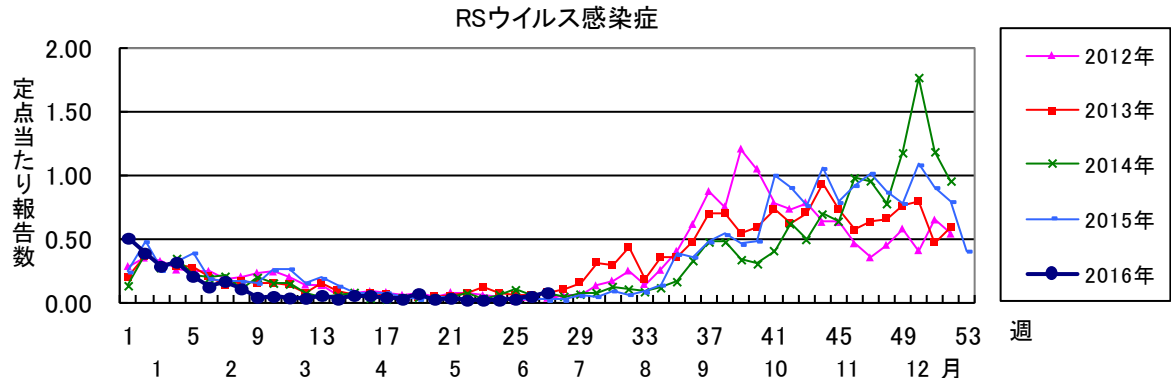
四類感染症(その2)	今週	累計(年)
日本紅斑熱	0	1
日本脳炎	0	0
ハンタウイルス肺症候群	0	0
Bウイルス病	0	0
鼻疽	0	0
ブルセラ症	0	0
ベネズエラウマ脳炎	0	0
ヘンドラウイルス感染症	0	0
発しんチフス	0	0
ボツリヌス症	0	0
マラリア	0	2
野兔病	0	0
ライム病	0	0
リッサウイルス感染症	0	0
リフトバレー熱	0	0
類鼻疽	0	0
レジオネラ症	2	23
レプトスピラ症	0	0
ロッキー山紅斑熱	0	0

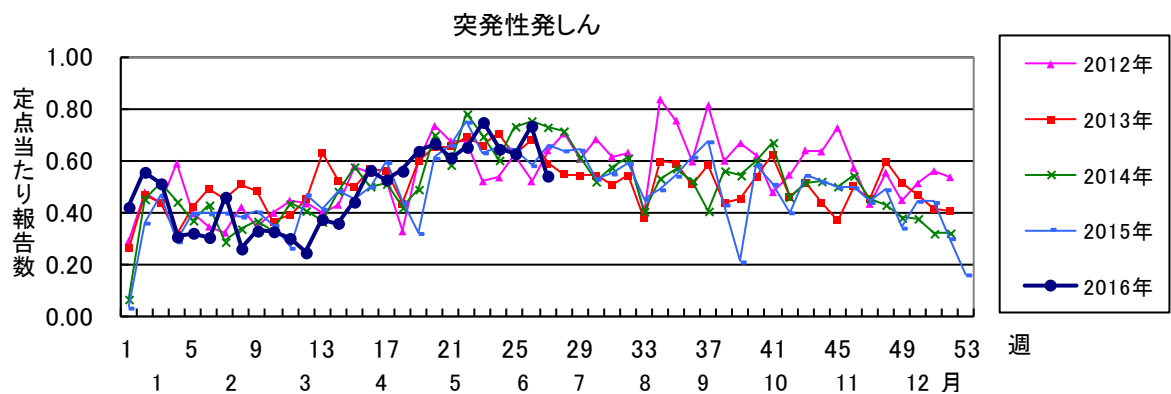
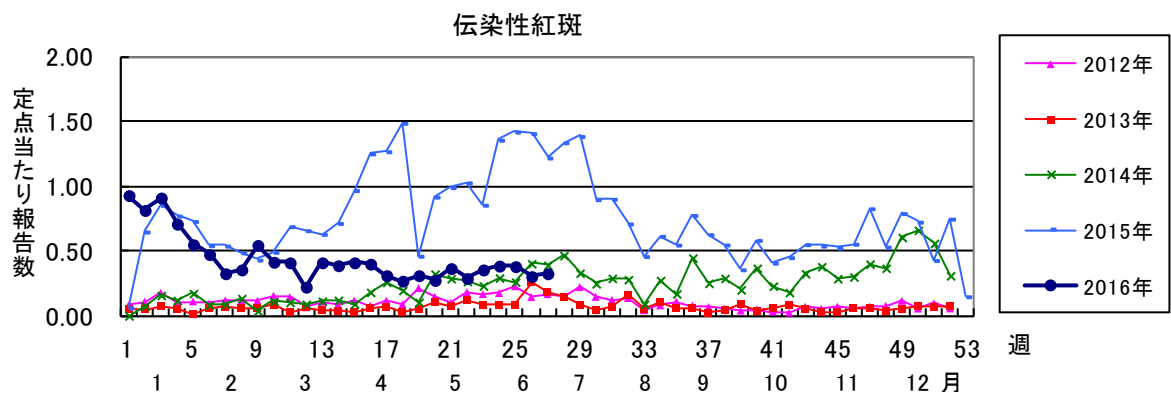
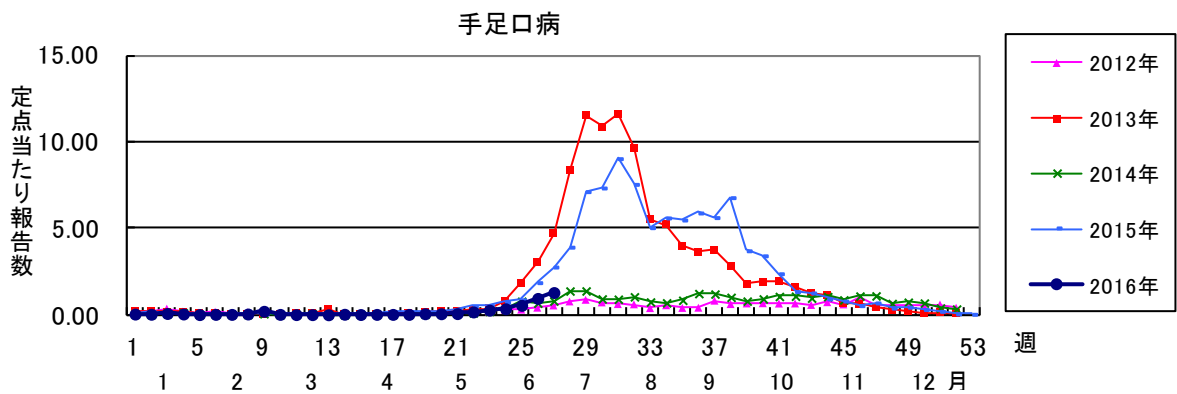
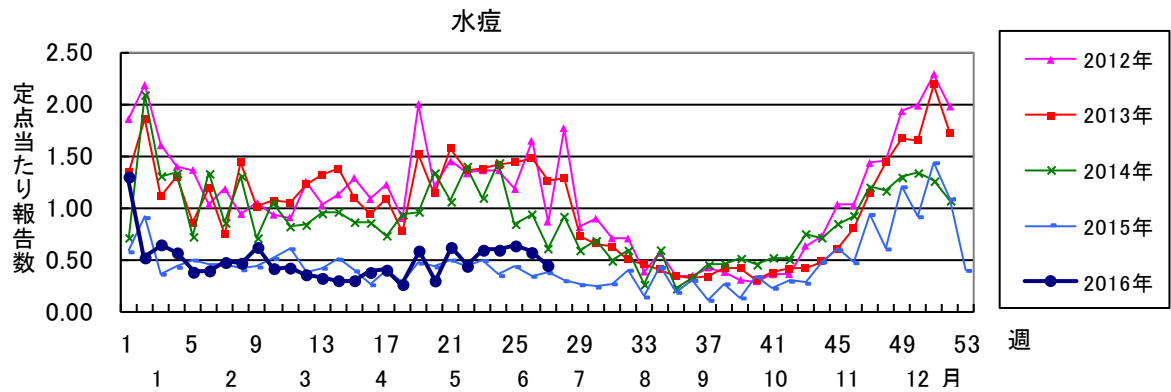
  

五類感染症(全数)	今週	累計(年)
アメーバ赤痢	0	31
ウイルス性肝炎(E型肝炎及びA型肝炎を除く)	0	4
カルバペネム耐性腸内細菌科細菌感染症	1	27
急性脳炎(ウエストナイル脳炎、西部ウマ脳炎、ダニ媒介脳炎、東部ウマ脳炎、日本脳炎、ベネズエラウマ脳炎及びリフトバレー熱を除く)	0	35
クリプトスポリジウム症	0	1
クロイツフェルト・ヤコブ病	0	2
劇症型溶血性レンサ球菌感染症	2	14
後天性免疫不全症候群	1	23
ジアルジア症	1	1
侵襲性インフルエンザ菌感染症	0	6
侵襲性髄膜炎菌感染症	0	1
侵襲性肺炎球菌感染症	1	98
水痘(入院例)	0	2
先天性風しん症候群	0	0
梅毒	4	68
播種性クリプトコックス症	0	2
破傷風	0	4
バンコマイシン耐性黄色ブドウ球菌感染症	0	0
バンコマイシン耐性腸球菌感染症	0	0
風しん	0	7
麻しん	0	0
薬剤耐性アシネトバクター感染症	0	2

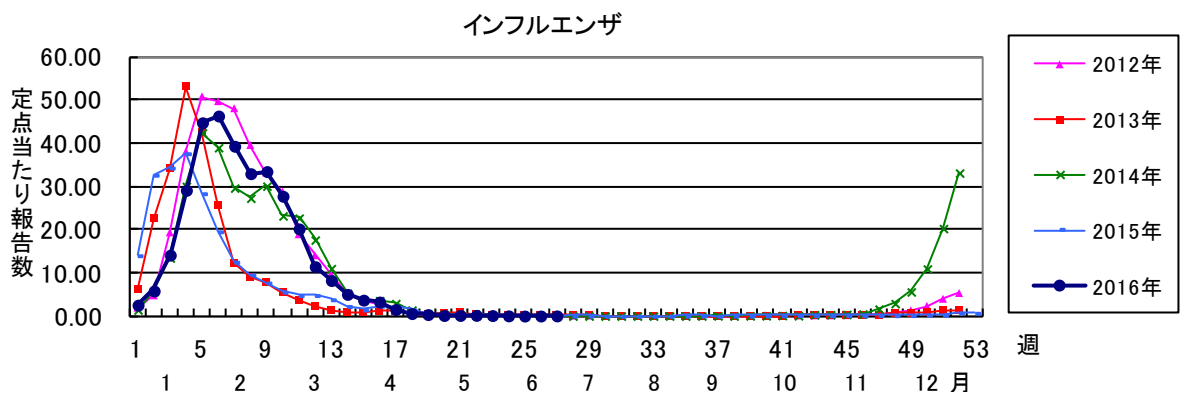
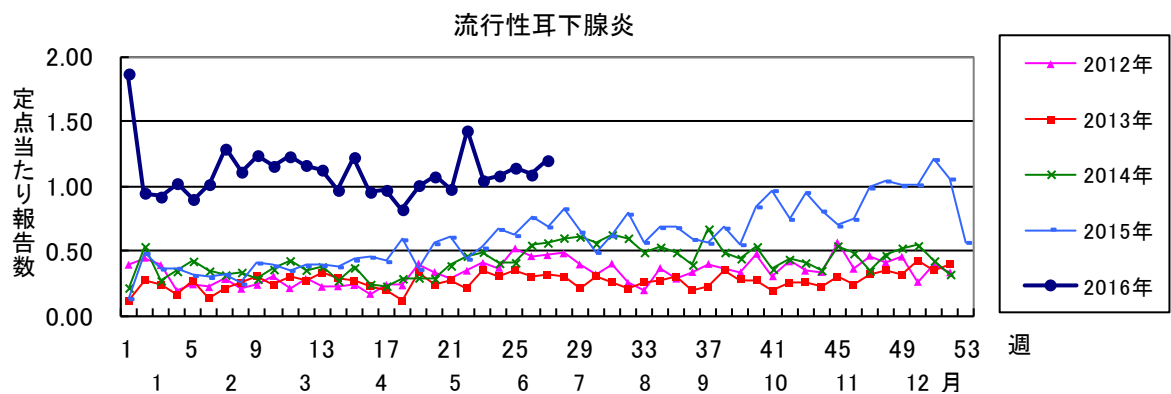
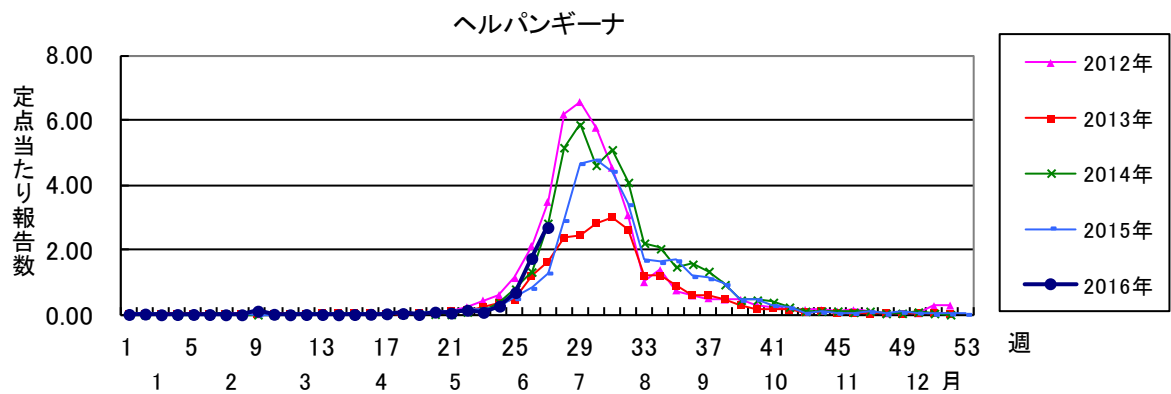
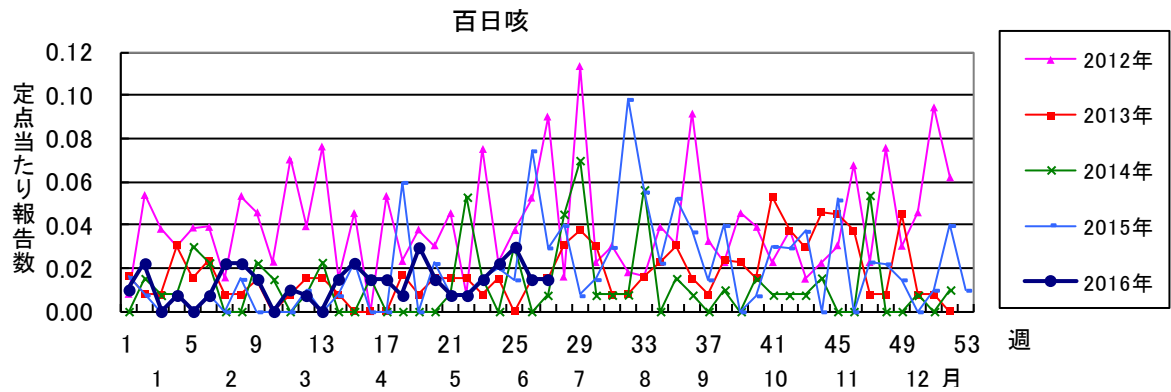
  

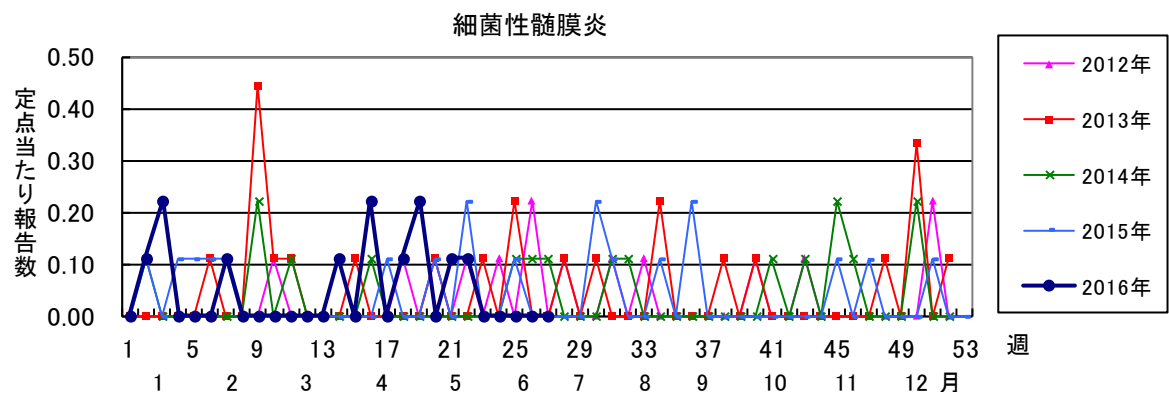
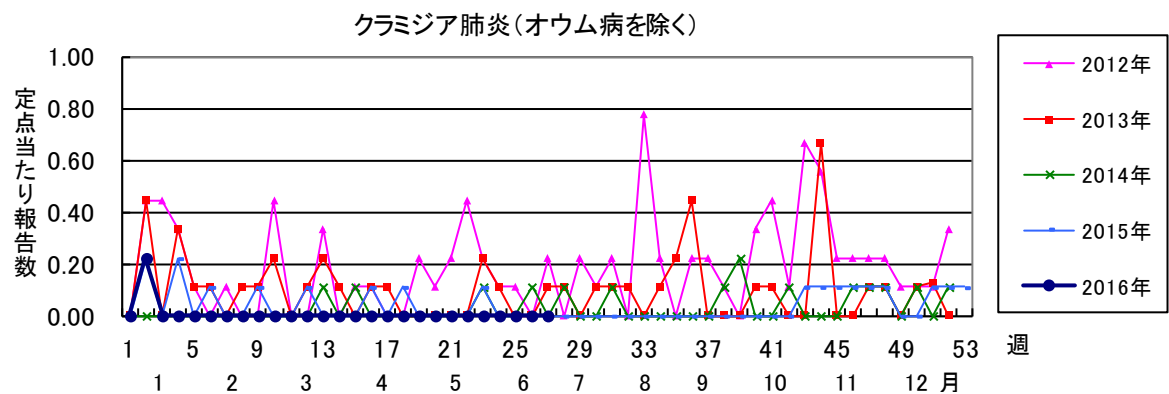
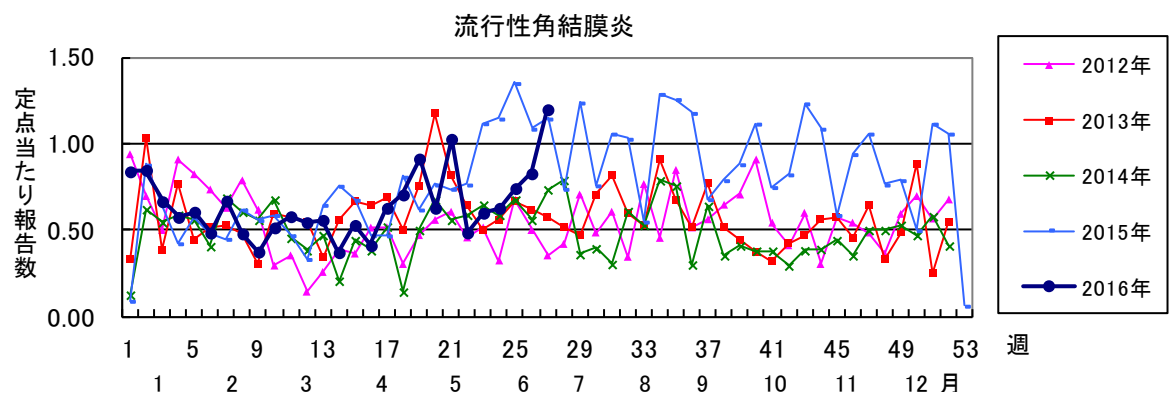
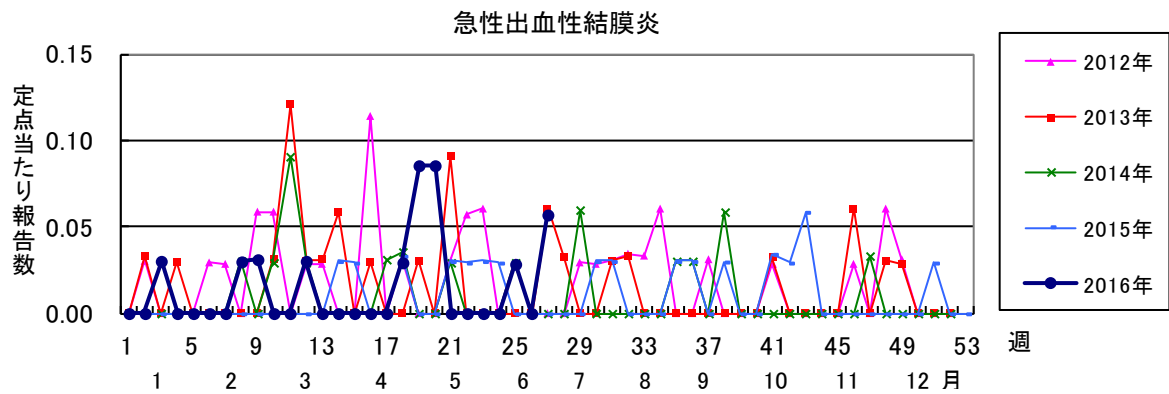
新型インフルエンザ等感染症	今週	累計(年)
新型インフルエンザ	0	0
再興型インフルエンザ	0	0

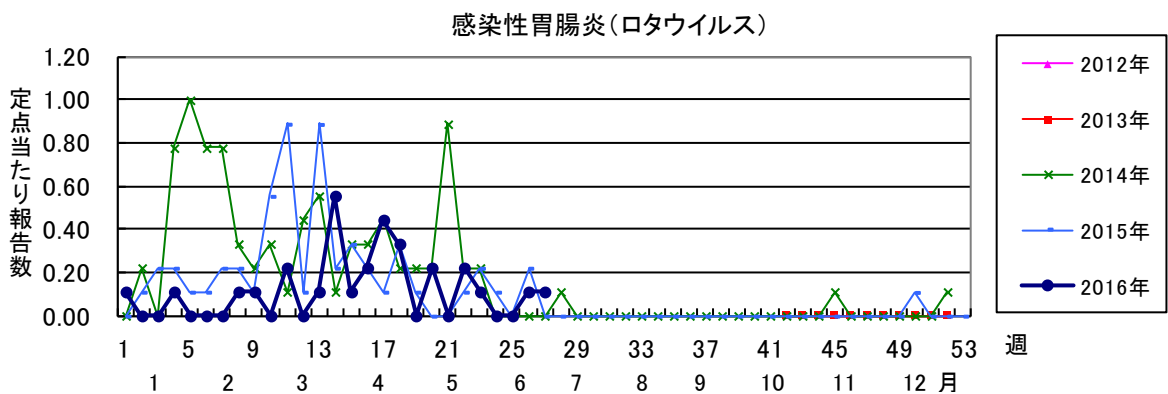
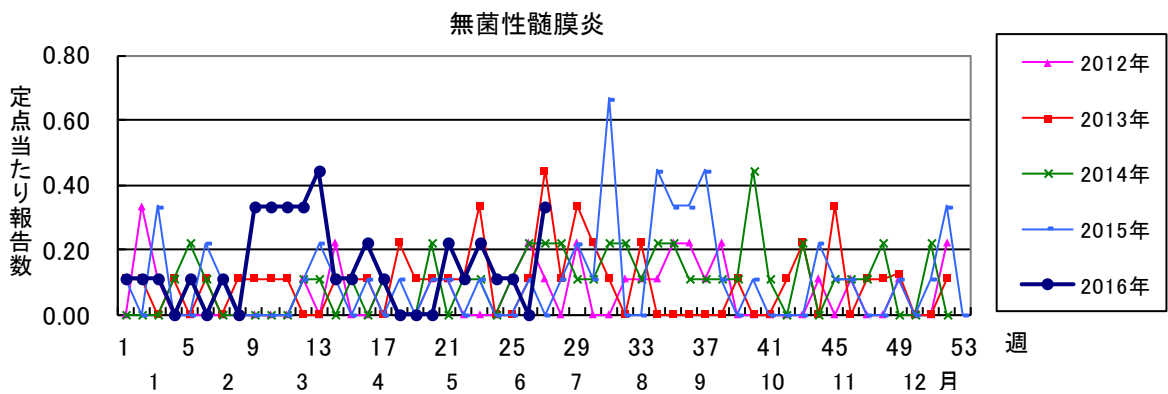
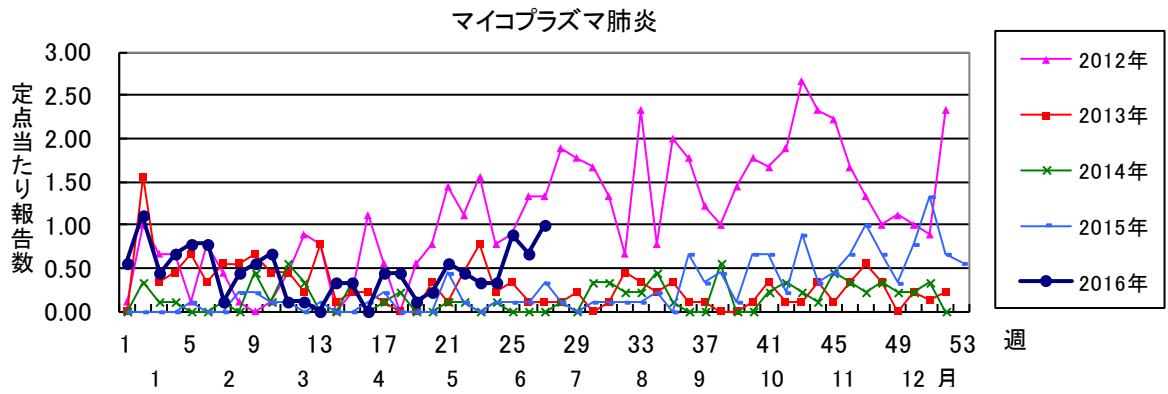












2016年 第27週 保健所別、年齢群別報告数(男女合計) No.1

		野	柏	松	市	船	習	千	印	香	海	山	長	夷	安	君	市	合
		田	市	戸	川	橋	志	葉	旛	取	匝	武	生	隅	房	津	原	計
小児科定点数		4	9	16	12	11	10	18	16	3	4	6	4	3	4	8	7	135
RSウイルス感染症	～5ヶ月				1			1										2
	～11ヶ月	1			1													2
	1歳			2								1						3
	2歳						1											1
	3歳																	
	4歳							1										1
	5歳							2										2
	6歳																	
	7歳																	
	8歳																	
	9歳																	
10～14歳																		
15～19歳																		
20歳以上																		
合計		1		2	2		4	1				1						11
咽頭結膜熱	～5ヶ月					1												1
	～11ヶ月		1															1
	1歳			6	5	4	2		2	1		1					1	22
	2歳			1	2		2	1				1				2		9
	3歳	5		2	1	3	1	2	1		1				1		17	
	4歳		1	2	1		2	2								2		10
	5歳			4	1	2	1	1				2						11
	6歳				1		1										1	3
	7歳				2	2	1					1						6
	8歳		1		1				1									3
	9歳						1	1										2
10～14歳											1						1	
15～19歳																		
20歳以上		1									3				1	1	6	
合計		5	4	15	14	12	11	8	3	1	10				6	3	92	
A群溶血性レンサ球菌咽頭炎	～5ヶ月						1									1		4
	～11ヶ月							5	1							12	1	32
	1歳	1	1	8		1	1	3	1			1						29
	2歳	1	2	8		7	1	10	4			2				4		62
	3歳	1	3	16	1	11	3	11	8		1	1		3		8		67
	4歳	3	3	14	2	6	1	11	8	1	4	3			1	9	1	66
	5歳	1	6	12	3	12	1	12	6	1	1	4	1			3	3	55
	6歳		6	3	10	9	4	6	6	1	3	1				5	1	48
	7歳	2	4	10		6	8	4	4	2		3		1		4		21
	8歳	1	4	2		6	1	1	4							2		20
	9歳	2		4	1	2	1	3	2	1		1				2	1	54
10～14歳	1	6	8	2	9	3	8	7	2	1	3	1	1		1	1	5	
15～19歳	1	1			1			1							1		27	
20歳以上		3	1		1	1	3	1	1	1	2	2			8	3	490	
合計	14	39	88	19	71	26	66	45	9	11	18	7	5	1	60	11	490	
感染性胃腸炎	～5ヶ月			5			1	1			1							9
	～11ヶ月		2	13	4	1		10	3		3							36
	1歳		11	19	4	6	4	15	4		3	1	1					69
	2歳		5	11	5	5	2	7	2		1		2			1	1	42
	3歳		11	7	5	6	7	13	4		1	2				1	5	62
	4歳		5	3	2	6	7	12	5	1	3					1	4	49
	5歳		4	8	2	3	1	6	4	2	1	1				1	1	34
	6歳		5	3	4	3	2	8	7									36
	7歳		4	3	2	1	2	4	4			1			1			24
	8歳		1	3		1	6	5	4		1	1	1					23
	9歳		1	3	3	1	2	2	4		1	1				1	2	21
10～14歳		2	4	1	4	1	8	11	1		3	1				1	37	
15～19歳				1				3	1	1	1						8	
20歳以上		19	3	6	1	4	4	11	4	2	15	4					79	
合計		70	85	39	38	39	95	66	9	18	26	9		1	5	29	529	

2016年 第27週 保健所別、年齢群別報告数(男女合計) No.2

		野田	柏市	松戸市	市川	船橋市	習志野	千葉市	印旛	香取	海匝	山武	長生	夷隅	安房	君津	市原	合計	
小児科定点数		4	9	16	12	11	10	18	16	3	4	6	4	3	4	8	7	135	
水痘	～5ヶ月 ～11ヶ月								2							1		3	
	1歳			3										1				4	
	2歳					1												1	
	3歳					3			1		1							5	
	4歳			2		2		2	5								1	12	
	5歳			1	1	3		2	1								1	9	
	6歳			1			1	3	2				1				1	9	
	7歳			1			1		3								1	6	
	8歳					2		1										3	
	9歳					1	1	1										3	
	10～14歳							2	1									3	
15～19歳																			
20歳以上				1												1		2	
合計			8	2	12	3	11	15		1		1	1			5	1	60	
手足口病	～5ヶ月 ～11ヶ月		1	9		4		4	2									20	
	1歳			24	1	8	4	5				1	1					44	
	2歳		3	19		1	3	6	1		1					1		35	
	3歳		2	10		5	1	4	1		1	1						25	
	4歳			6	2	3	2	2	3	1	1							20	
	5歳			6	2								1					10	
	6歳			2		1	1	1										5	
	7歳		1			4												5	
	8歳			1				1						1				3	
	9歳			1		1												2	
	10～14歳			2		1			1								1	5	
15～19歳																			
20歳以上																			
合計		7	80	5	28	11	23	8	1	3	2	2	1			2	1	174	
伝染性紅斑	～5ヶ月 ～11ヶ月								1									1	
	1歳								2									2	
	2歳							1	4									8	
	3歳		2		1			1	4									5	
	4歳		1		1		1	2										4	
	5歳		1				1	2										2	
	6歳								2									2	
	7歳			1			1	3	4									9	
	8歳		1				2		3									6	
	9歳								1								1	2	
	10～14歳		1						2									3	
15～19歳																			
20歳以上			1													1		2	
合計		6	2	2		5	6	21								2		44	
突発性発しん	～5ヶ月 ～11ヶ月	1	4	6	3	1	1	6	4							1		27	
	1歳	1	4	6	2	4	1	4	4		1	1				1	2	31	
	2歳			1			1	4	1	1							1	9	
	3歳		1					2	2									5	
	4歳							1										1	
	5歳																		
	6歳																		
	7歳																		
	8歳																		
	9歳																		
	10～14歳																		
15～19歳																			
20歳以上																			
合計	2	9	13	5	5	3	17	11	1	1	1					2	3	73	

2016年 第27週 保健所別、年齢群別報告数(男女合計) No.3

		野	柏	松	市	船	習	千	印	香	海	山	長	夷	安	君	市	合	
		田	市	戸	川	橋	志	葉	旛	取	匝	武	生	隅	房	津	原	計	
小児科定点数		4	9	16	12	11	10	18	16	3	4	6	4	3	4	8	7	135	
百日咳	～5ヶ月 ～11ヶ月	2																2	
	1歳																		
	2歳																		
	3歳																		
	4歳																		
	5歳																		
	6歳																		
	7歳																		
	8歳																		
	9歳																		
	10～14歳																		
15～19歳																			
20歳以上																			
合計		2																2	
ヘルパンギーナ	～5ヶ月 ～11ヶ月			1													1	2	
	1歳	2	7	3	5	3	5	4		1	2							1	32
	2歳	3	11	6	8	18	16	9		1	2	5		2				1	82
	3歳	5	14	12	12	15	8	8		1	2						1	1	79
	4歳	4	15	5	10	9	8	4										3	58
	5歳	4	7	7	7	6	3	2											36
	6歳	5	8	4	5		4	3				1							30
	7歳	3	4	4	6	1	2	2				1						1	24
	8歳	2	1	1	2		2												8
	9歳	1		1		1	2												5
	10～14歳				1			1	1										1
15～19歳	2			1														5	
20歳以上					1													1	
合計		31	68	43	58	54	51	33	1	4	11		2			1	7	364	
流行性耳下腺炎	～5ヶ月 ～11ヶ月																		
	1歳	1				1	2	2		3			1						10
	2歳		3		1		3		3								1	1	11
	3歳		4	1	2	1	3	2	1	7	2					1		24	
	4歳	1	5		1			1	4	2					2	1		17	
	5歳		1	2	5	1	1	9	1		1	2						23	
	6歳	1			3	1	1	3	1	5	1	1				2	2	21	
	7歳	1	5	1	1	3	1	8		1						1		22	
	8歳		1			1	1	2	1	1	1							8	
	9歳		3	3				2										2	10
	10～14歳		2	3		2	1			1	1					1		2	11
15～19歳		1															1	2	
20歳以上		1									1						1	3	
合計		4	26	10	13	10	13	29	4	25	9	4				7	8	162	

2016年 第27週

保健所別、年齢群別報告数(男女合計)

No.4

		野田	柏市	松戸	市川	船橋市	習志野	千葉市	印旛	香取	海浜	山武	長生	夷隅	安房	君津	市原	合計	
インフル定点数		7	14	25	19	17	16	28	24	5	7	8	7	5	7	13	11	213	
インフル エンザ	～5ヶ月 ～11ヶ月 1歳																		
	2歳 3歳 4歳																		
	5歳 6歳 7歳		1															1	
	8歳 9歳		1															1	
	10～14歳		1															1	
	15～19歳		1																1
	20～29歳																		
	30～39歳				1														1
	40～49歳		1						1										2
	50～59歳																		
	60～69歳				1														1
70～79歳																			
80歳以上									2									2	
合計		5	2						3									10	
眼科 定点数		1	2	5	3	3	3	5	4	1	1	1	1		1	2	2	35	
急性 出血性 結膜炎	～5ヶ月 ～11ヶ月 1歳																		
	2歳 3歳 4歳																		
	5歳 6歳 7歳																		
	8歳 9歳																		
	10～14歳																		
	15～19歳																		
	20～29歳				1														1
	30～39歳																		
	40～49歳				1														1
	50～59歳																		
	60～69歳																		
70歳以上																			
合計				2														2	
流行性 角結膜炎	～5ヶ月 ～11ヶ月 1歳								1									1	
	2歳 3歳 4歳					1		1										2	
	5歳 6歳 7歳						1											1	
	8歳 9歳							1										1	
	10～14歳								1									1	
	15～19歳																		
	20～29歳				1		1	1	1	1								5	
	30～39歳		1	1		1	1	2				1						7	
	40～49歳			1		3	1	5										10	
	50～59歳		1	1				1										3	
	60～69歳			1					1									2	
70歳以上					1	2		2									5		
合計		2	6		6	8	13	5	1		1						42		

※ 千葉県の感染症情報は、千葉県感染症情報センターのホームページを御覧ください。

URL. <http://www.pref.chiba.lg.jp/eiken/c-idsc/index.html>

※ 全国の感染症情報(IDWR)は、国立感染症研究所感染症疫学センターのホームページを御覧ください。

URL. <http://www.niid.go.jp/niid/ja/from-idsc.html>

千葉県結核・感染症週報 2016年 第27週

発行 千葉県衛生研究所  
千葉県健康福祉部  
千葉県医師会  
事務局 千葉県衛生研究所感染疫学研究室内  
千葉県感染症情報センター  
〒260-8715 千葉市中央区仁戸名町 666-2  
TEL. 043(266)6723 FAX. 043(265)5544

本週報は、感染症の予防及び感染症の患者に対する医療に関する法律に基づくものであり、千葉県内の医療従事者、定点医療機関、県及び千葉市保健所の皆様の御協力を得て、千葉県衛生研究所感染疫学研究室内の千葉県感染症情報センターにおいて編集したものです。

また、本週報は速報性を重視しておりますので、今後の調査などの結果に応じて、若干の変更が生ずることがありますが、その場合には週報上にて訂正させていただきます。

なお、週報の内容について、学術的研究、あるいは公衆衛生活動にかかわる業務以外の目的においては、無断転載を禁じます。