

Chiba Weekly Report

2016

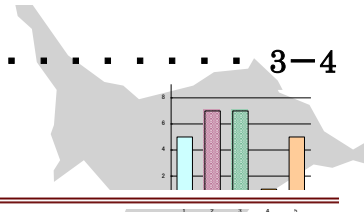
— 第 24 週 — 2016/6/13~2016/6/19

千葉県結核・感染症週報

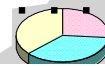
千葉県感染症天気図 2

今週の注目疾患 3-4

手足口病、ヘルパンギーナ、梅毒



全数報告疾患集計表 5



定点報告（五類感染症）

疾病別グラフ 6-10

〈男女合計〉

RS ウイルス感染症・咽頭結膜熱・A 群溶血性レンサ球菌咽頭炎・感染性胃腸炎・
水痘・手足口病・伝染性紅斑・突発性発しん・百日咳・ヘルパンギーナ・
流行性耳下腺炎・インフルエンザ・急性出血性結膜炎・流行性角結膜炎・
クラミジア肺炎・細菌性髄膜炎・マイコプラズマ肺炎・無菌性髄膜炎・
感染性胃腸炎（ロタウイルス）

疾患別・保健所別・年齢階級別集計表 11-14

〈男女合計〉

RS ウイルス感染症・咽頭結膜熱・A 群溶血性レンサ球菌咽頭炎・感染性胃腸炎・
水痘・手足口病・伝染性紅斑・突発性発しん・百日咳・ヘルパンギーナ・
流行性耳下腺炎・インフルエンザ・急性出血性結膜炎・流行性角結膜炎

定点把握対象の五類感染症

千葉県感染症天気図 2016年 第24週

上段は定点当たり報告数

定点当たり報告数＝報告数/定点医療機関数

下段は報告数

定点	疾病名	流行状況	コメント	24週	23週	22週	21週	20週
小児科	小児科定点医療機関数			135	135	135	134	135
	RSウイルス感染症			0.02 3	0.02 3	0.02 3	0.04 5	0.03 4
	咽頭結膜熱		松戸(1.7)、柏市(1.3)	0.76 103	0.73 98	0.79 106	0.72 96	0.41 56
	A群溶血性レンサ球菌咽頭炎		船橋市(8.0)、松戸(6.3)	3.97 536	4.90 661	4.07 550	4.03 540	3.24 437
	感染性胃腸炎		柏市(9.6)、千葉市(9.1)	5.65 763	6.08 821	5.51 744	5.54 742	5.13 693
	水痘		印旛(1.3)、船橋市(1.3)	0.59 80	0.59 80	0.44 59	0.62 83	0.30 40
	手足口病		松戸(1.6)	0.35 47	0.27 36	0.16 22	0.07 9	0.06 8
	伝染性紅斑		印旛(1.2)	0.39 52	0.36 48	0.29 39	0.37 49	0.27 37
	突発性発しん			0.64 87	0.75 101	0.65 88	0.61 82	0.67 90
	百日咳		20歳以上3例	0.02 3	0.01 2	0.01 1	0.01 1	0.01 2
	ヘルパンギーナ			0.27 36	0.07 10	0.14 19	0.05 7	0.08 11
	流行性耳下腺炎		海匝(9.5)	1.08 146	1.04 141	1.43 193	0.98 131	1.07 145
	インフルエンザ	インフルエンザ定点医療機関数			214	214	215	214
インフルエンザ*				0.06 12	0.13 28	0.18 38	0.15 33	0.14 30
眼科	眼科定点医療機関数			35	35	35	35	35
	急性出血性結膜炎			0.00 0	0.00 0	0.00 0	0.00 0	0.09 3
	流行性角結膜炎		習志野(2.3)、市原(1.5)、千葉市(1.4)	0.63 22	0.60 21	0.49 17	1.03 36	0.63 22
基幹病院	基幹定点医療機関数			9	9	9	9	9
	クラミジア肺炎(オウム病を除く)			0.00 0	0.00 0	0.00 0	0.00 0	0.00 0
	細菌性髄膜炎			0.00 0	0.00 0	0.11 1	0.11 1	0.00 0
	マイコプラズマ肺炎		5～9歳1例、10～14歳1例、15～19歳1例	0.33 3	0.33 3	0.44 4	0.56 5	0.22 2
	無菌性髄膜炎		15～19歳1例	0.11 1	0.22 2	0.11 1	0.22 2	0.00 0
	感染性胃腸炎(ロタウイルス)			0.00 0	0.11 1	0.22 2	0.00 0	0.22 2
全数	麻しん		6月13日診断	1	0	0	0	0
	風しん		6月13日診断	1	1	0	0	0

備考

増加 やや増加 変化なし やや減少 減少

※全数届出の項目は、診断日と報告日が異なるため、数字が変動することがあります。

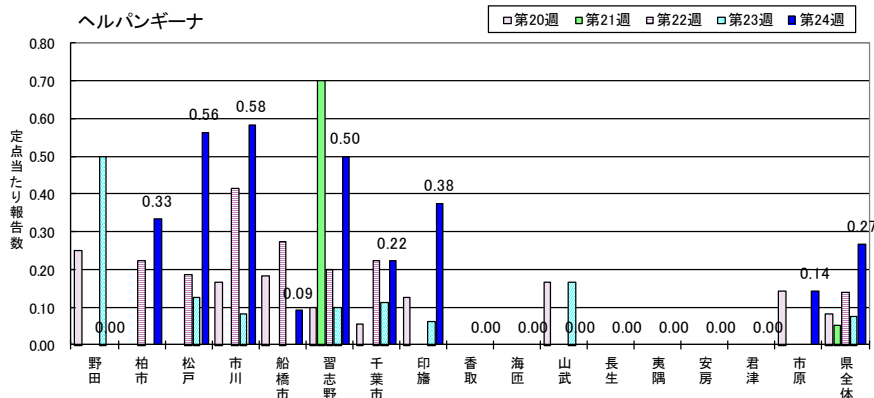
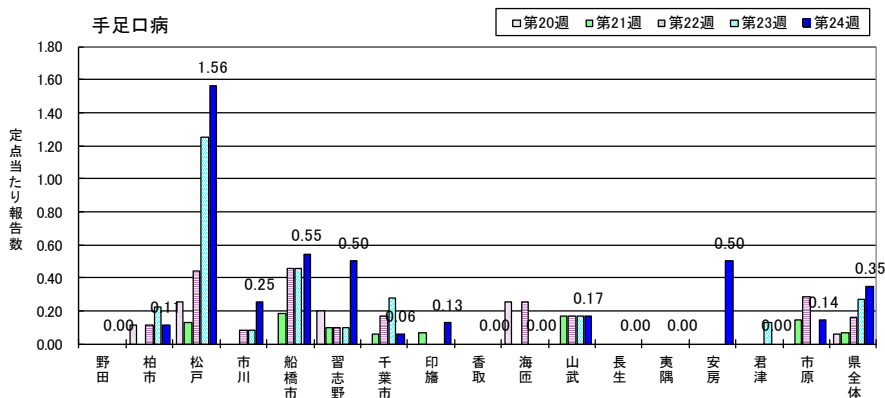
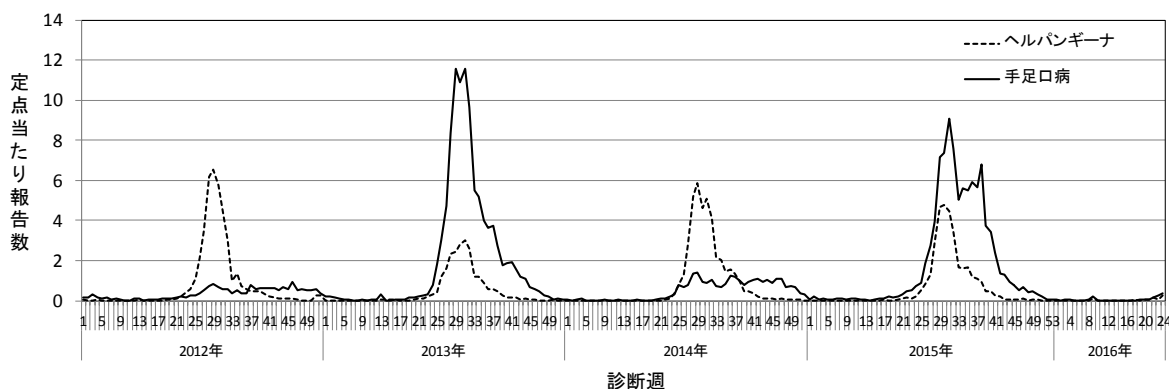
【今週の注目疾患】

手足口病・ヘルパンギーナ

2016年24週の県全体の定点当たり報告数は、手足口病は23週の0.27から増加し0.35となり、ヘルパンギーナは23週の0.07から増加し0.27となった。両疾患とも増加傾向を示し、夏季に乳幼児を中心に流行するため¹⁾、今後の発生状況に注意が必要である。

保健所別定点当たり報告数は、手足口病は16保健所中7保健所管内で増加し、松戸(1.56)、船橋市(0.55)、習志野(0.50)、安房(0.50)で多く、ヘルパンギーナは16保健所中8保健所管内で増加し、市川(0.58)、松戸(0.56)、習志野(0.50)、印旛(0.38)、柏市(0.33)が多い。

2012年～2016年24週千葉県の手足口病・ヘルパンギーナ定点当たり報告数



参考

- 1) 2012年改訂版保育所における感染症対策ガイドライン(厚生労働省)
- 2) 学校において予防すべき感染症の解説(文部科学省)

梅毒

千葉県の2016年1～24週の梅毒の届出数は55例となった。過去5年の同時期と比較し届出数が多く、前年同時期の2015年1～24週の届出数24例の2.3倍となっている(図1)。そのため2016年1～24週に届出された55例についてまとめた(図2)。

図1 2011年～2016年24週の千葉県の梅毒累積届出数 327例

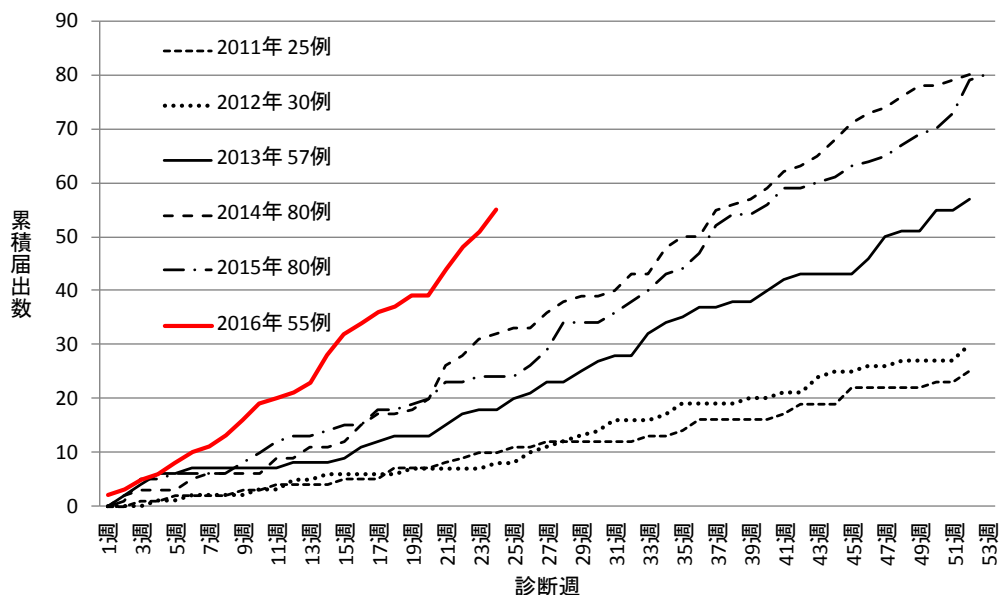
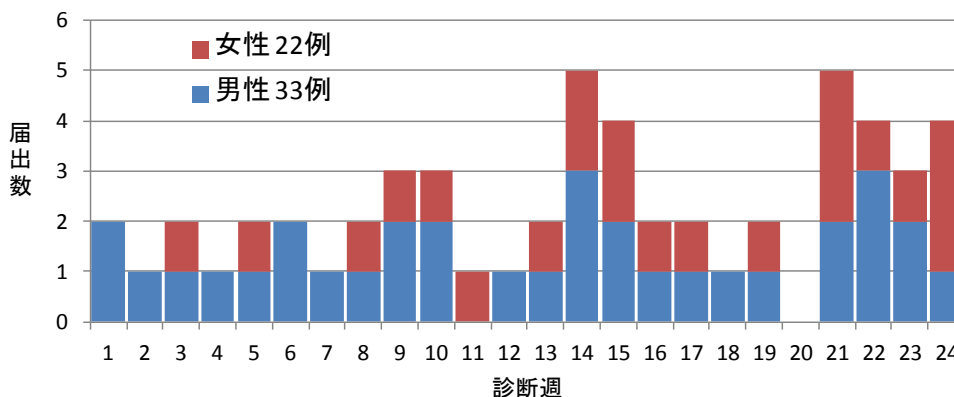


図2 2016年1～24週千葉県の梅毒 性別届出数 55例



保健所別では、千葉市14例、柏市8例、松戸6例、船橋市6例、市川5例、習志野5例、印旛3例、夷隅2例、市原2例、香取1例、海匝1例、君津1例、安房1例であった。

性別では、男性33例(60.0%)、女性22例(40.0%)であった。

年齢群別では、男性は20代～40代が22例で66.7%を占め、女性は20代が11例で50.0%を占めた。

病型別では、男性は早期顕症梅毒(I期)18例(54.5%)、無症候(無症状病原体保有者)10例(30.3%)、早期顕症梅毒(II期)4例(12.1%)、晚期顕症梅毒1例(3.0%)で、女性は早期顕症梅毒(II期)13例(59.1%)、無症候(無症状病原体保有者)6例(27.3%)、早期顕症梅毒(I期)2例(9.1%)、晚期顕症梅毒1例(4.5%)であった。

感染原因・感染経路として推定または確定されたのは、男性は性的接触(性交)19例(57.6%)、性的接触(異性間)17例(51.5%)、性的接触(不明)8例(24.2%)、性的接触(同性間)7例(21.2%)が多く、女性は性的接触(性交)17例(77.3%)、性的接触(異性間)14例(63.6%)が多かった(複数報告あり)。

第24週全数報告疾患集計表

一類感染症	今週	累計(年)
エボラ出血熱	0	0
クリミア・コンゴ出血熱	0	0
痘そう	0	0
南米出血熱	0	0
ペスト	0	0
マールブルグ病	0	0
ラッサ熱	0	0

二類感染症	今週	累計(年)
急性灰白髄炎	0	0
結核	27	601
ジフテリア	0	0
重症急性呼吸器症候群(SARS)	0	0
中東呼吸器症候群(MERS)	0	0
鳥インフルエンザ(H5N1)	0	0
鳥インフルエンザ(H7N9)	0	0

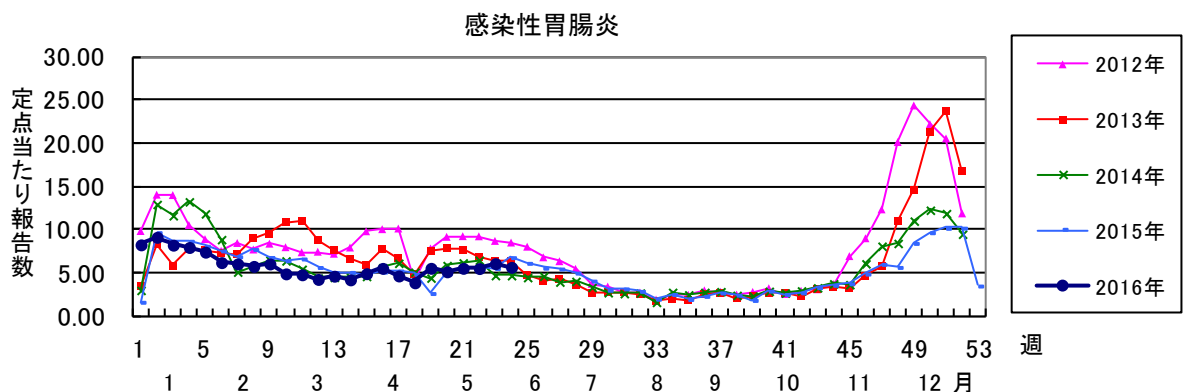
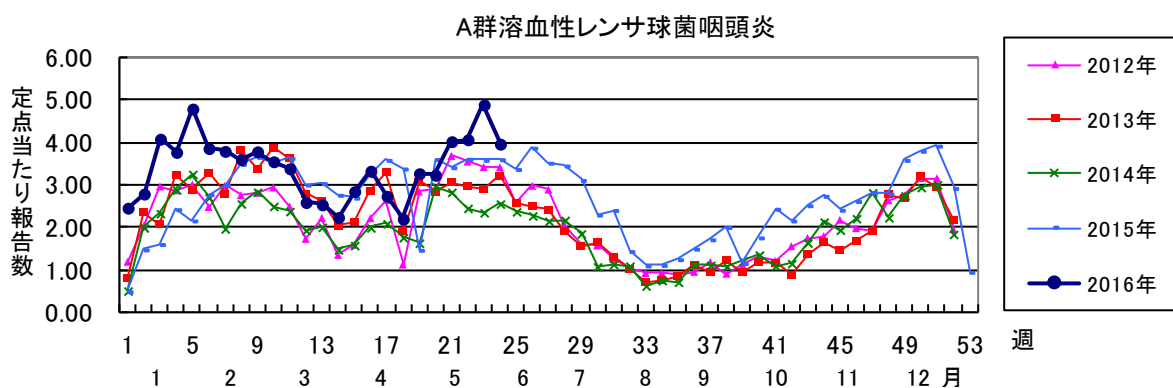
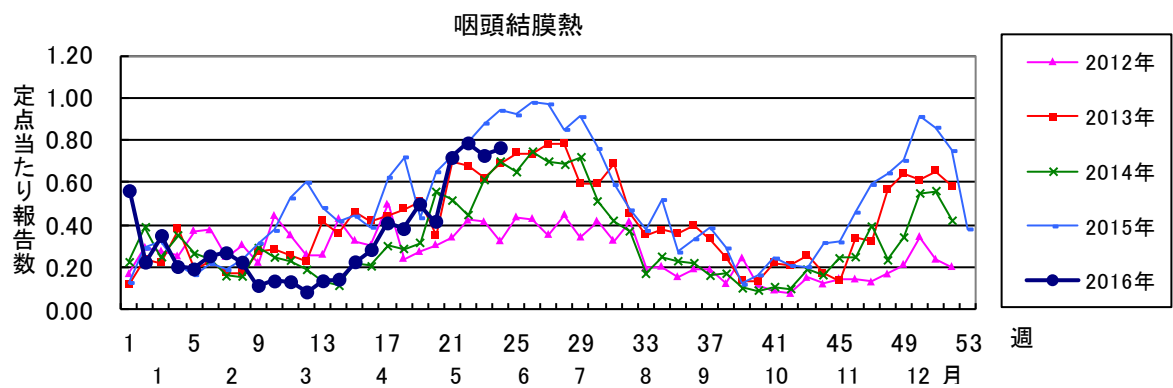
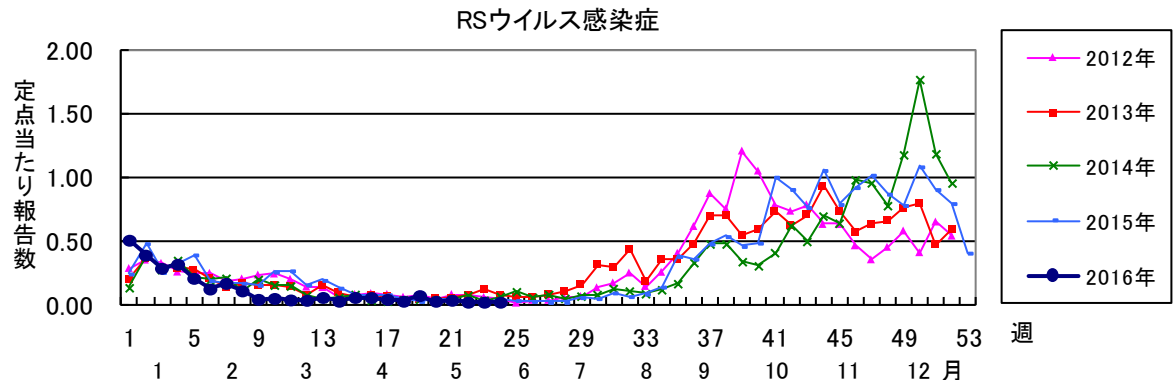
三類感染症	今週	累計(年)
コレラ	0	1
細菌性赤痢	0	3
腸管出血性大腸菌感染症	5	27
腸チフス	0	0
パラチフス	0	0

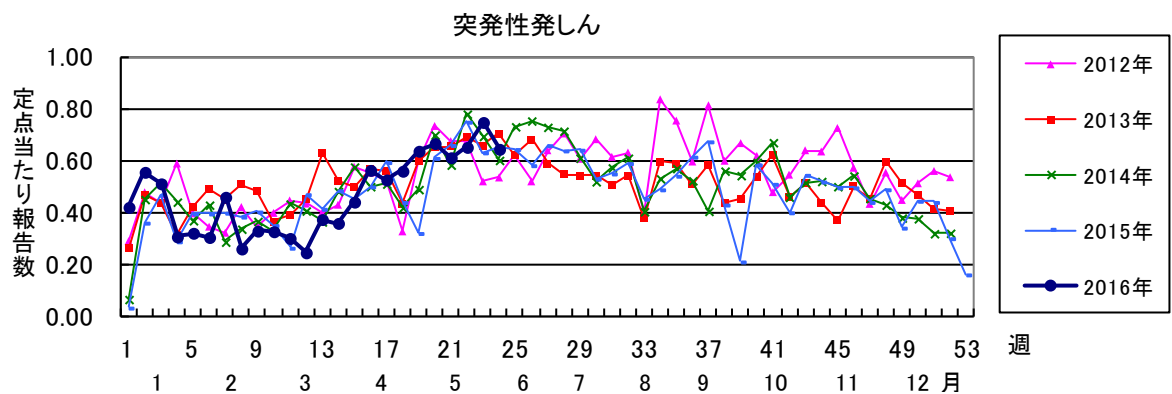
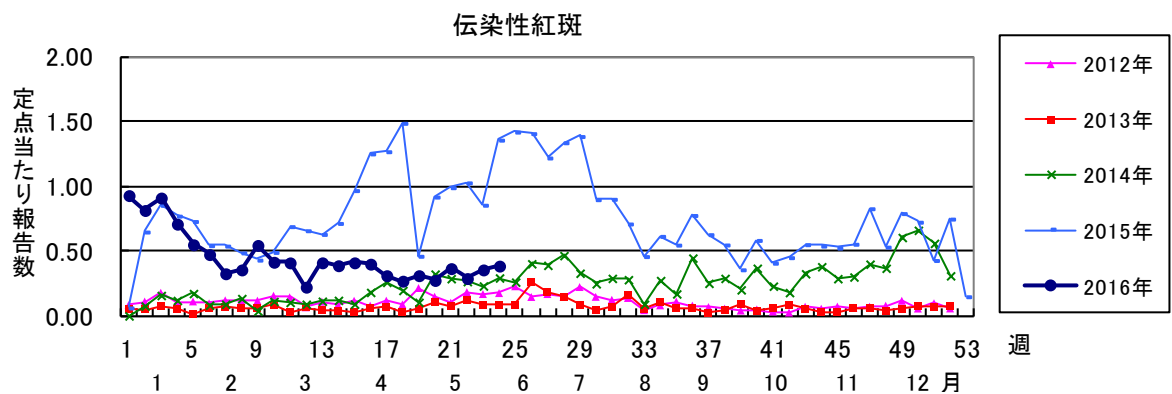
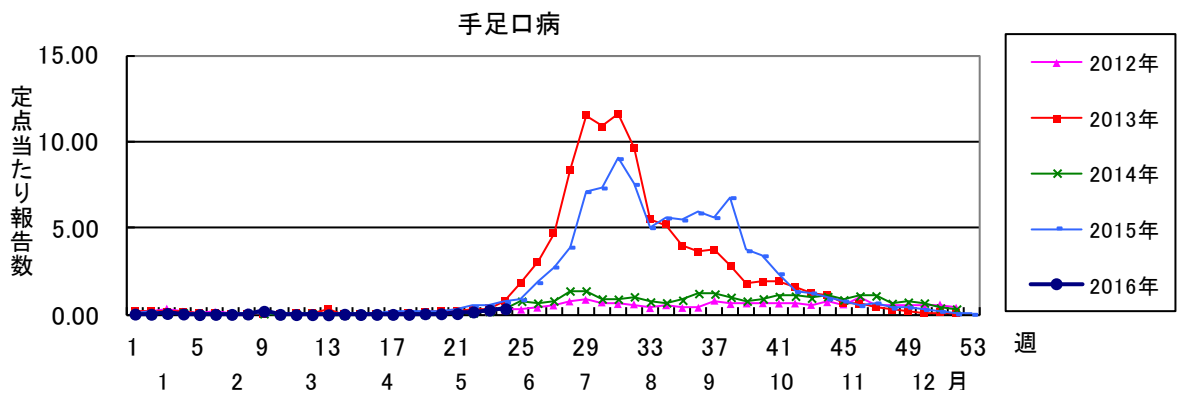
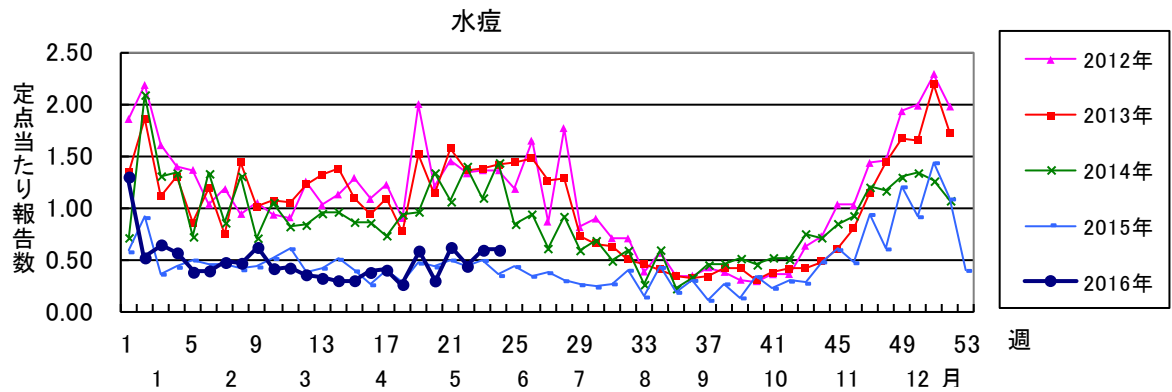
四類感染症(その1)	今週	累計(年)
E型肝炎	0	10
ウエストナイル熱(ウエストナイル脳炎を含む)	0	0
A型肝炎	0	6
エキノコックス症	0	0
黄熱	0	0
オウム病	0	0
オムスク出血熱	0	0
回帰熱	0	0
キャサナル森林病	0	0
Q熱	0	0
狂犬病	0	0
コクシジオイデス症	0	0
サル痘	0	0
ジカウイルス感染症	0	1
重症熱性血小板減少症候群(SFTS)	0	0
腎症候性出血熱	0	0
西部ウマ脳炎	0	0
ダニ媒介脳炎	0	0
炭疽	0	0
チクングニア熱	0	0
つつが虫病	0	6
デング熱	1	13
東部ウマ脳炎	0	0
鳥インフルエンザ(H5N1及びH7N9を除く)	0	0
ニパウイルス感染症	0	0

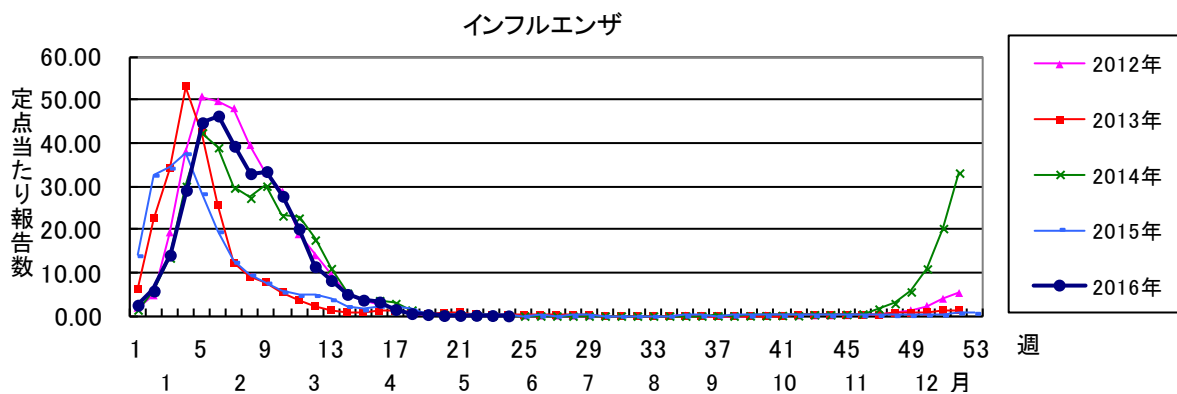
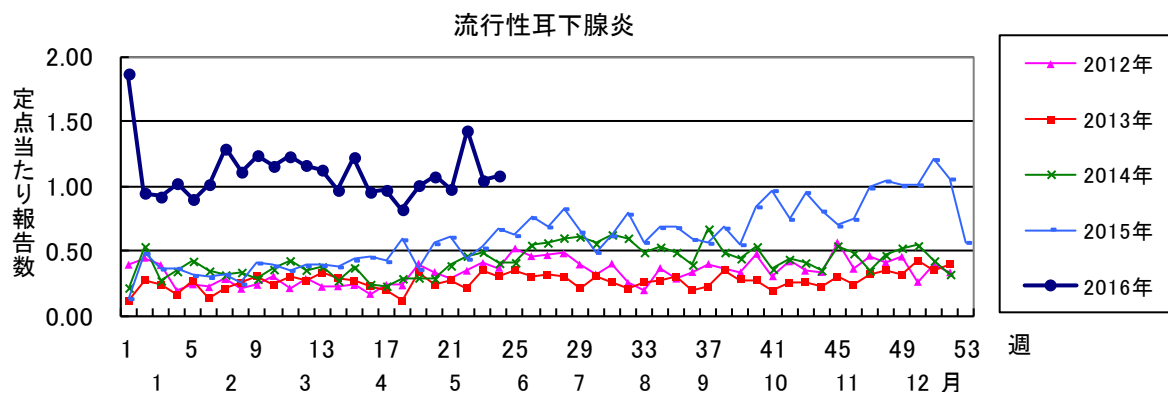
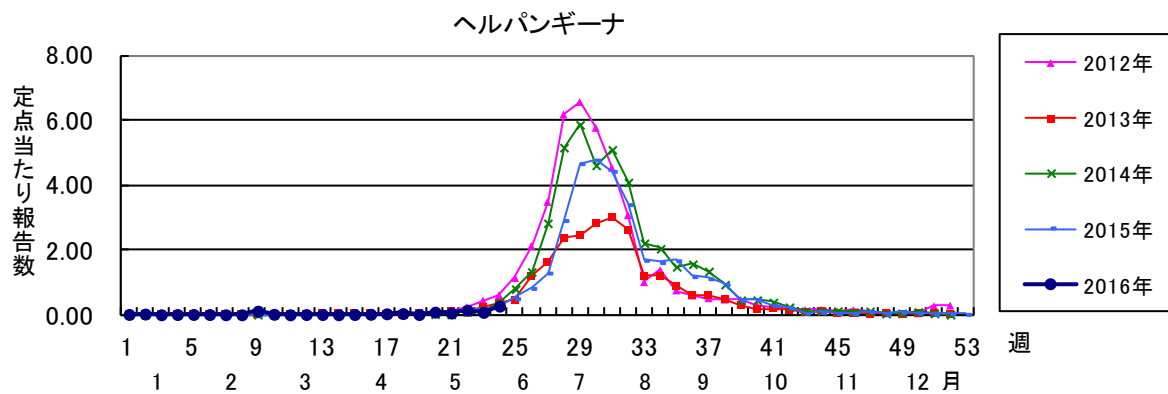
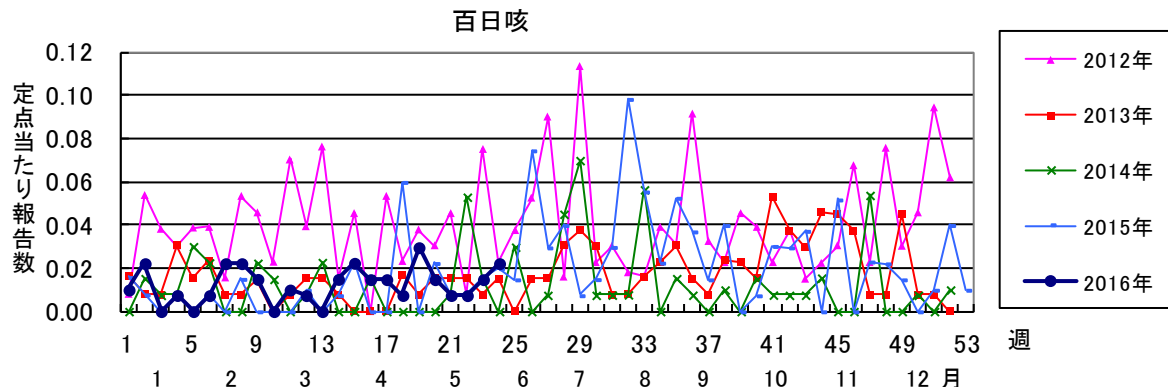
四類感染症(その2)	今週	累計(年)
日本紅斑熱	1	1
日本脳炎	0	0
ハンタウイルス肺症候群	0	0
Bウイルス病	0	0
鼻疽	0	0
ブルセラ症	0	0
ベネズエラウマ脳炎	0	0
ヘンドラウイルス感染症	0	0
発しんチフス	0	0
ボツリヌス症	0	0
マラリア	1	2
野兔病	0	0
ライム病	0	0
リッサウイルス感染症	0	0
リフトバレー熱	0	0
類鼻疽	0	0
レジオネラ症	0	19
レプトスピラ症	0	0
ロッキー山紅斑熱	0	0

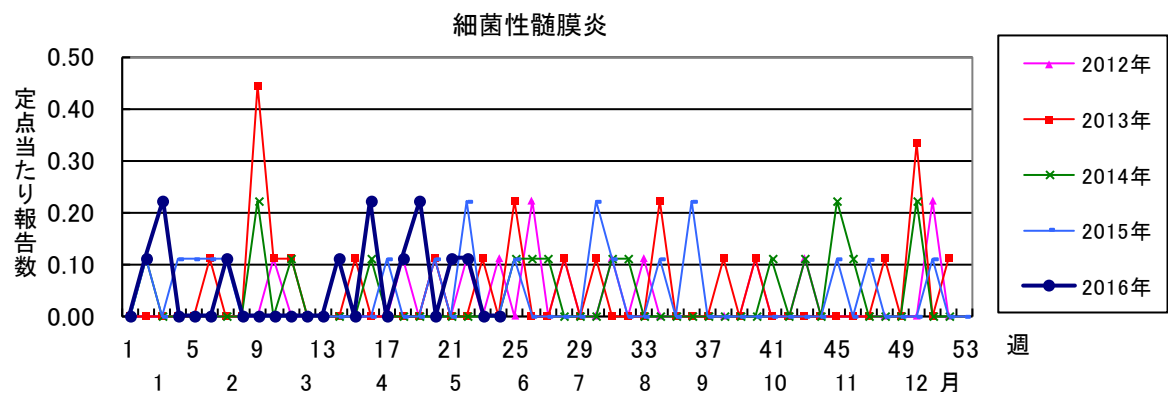
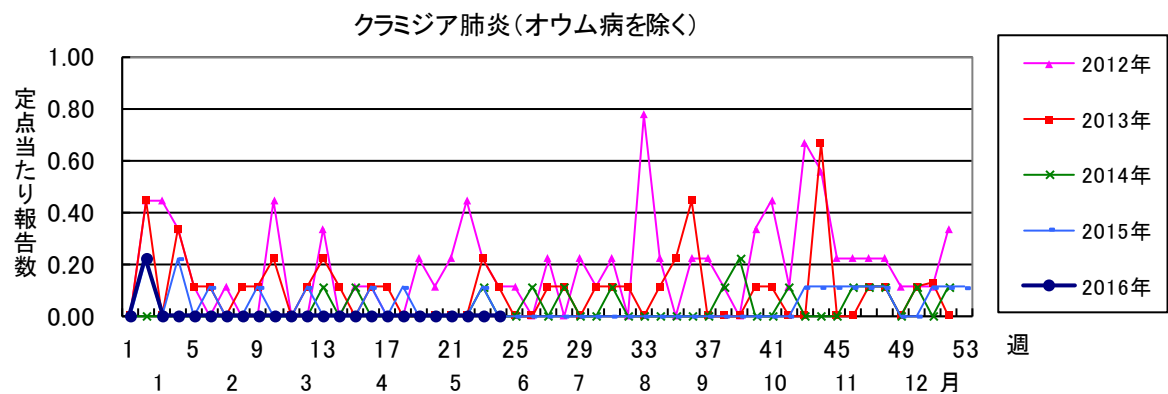
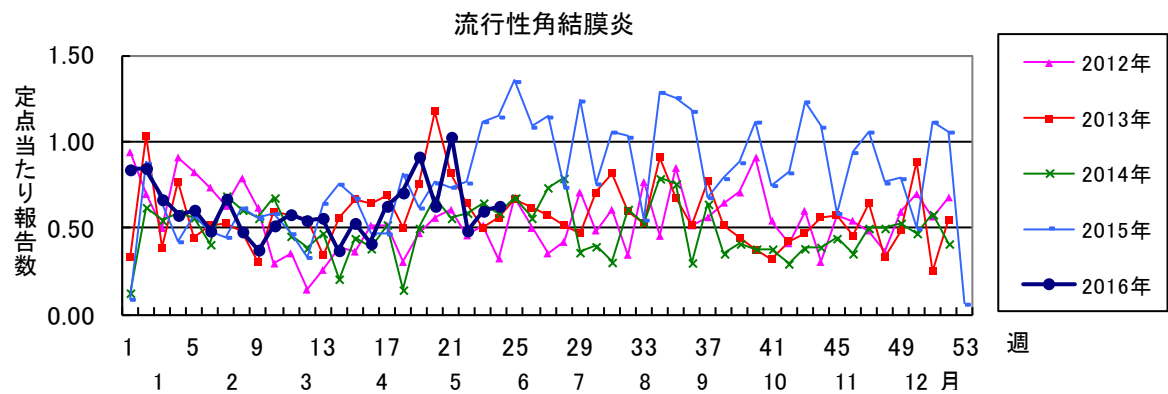
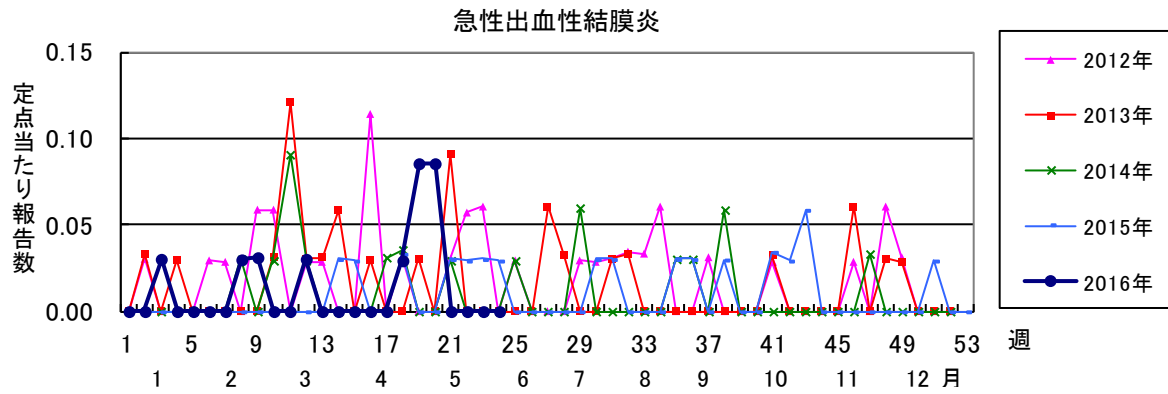
五類感染症(全数)	今週	累計(年)
アメーバ赤痢	0	28
ウイルス性肝炎(E型肝炎及びA型肝炎を除く)	1	4
カルバペネム耐性腸内細菌科細菌感染症	1	22
急性脳炎(ウエストナイル脳炎、西部ウマ脳炎、ダニ媒介脳炎、東部ウマ脳炎、日本脳炎、ベネズエラウマ脳炎及びリフトバレー熱を除く)	0	34
クリプトスポリジウム症	0	1
クロイツフェルト・ヤコブ病	0	2
劇症型溶血性レンサ球菌感染症	0	12
後天性免疫不全症候群	1	21
ジアルジア症	0	0
侵襲性インフルエンザ菌感染症	0	6
侵襲性髄膜炎菌感染症	0	1
侵襲性肺炎球菌感染症	1	92
水痘(入院例)	0	2
先天性風しん症候群	0	0
梅毒	4	54
播種性クリプトコックス症	0	2
破傷風	0	2
バンコマイシン耐性黄色ブドウ球菌感染症	0	0
バンコマイシン耐性腸球菌感染症	0	0
風しん	1	6
麻疹	1	1
薬剤耐性アシネトバクター感染症	0	2

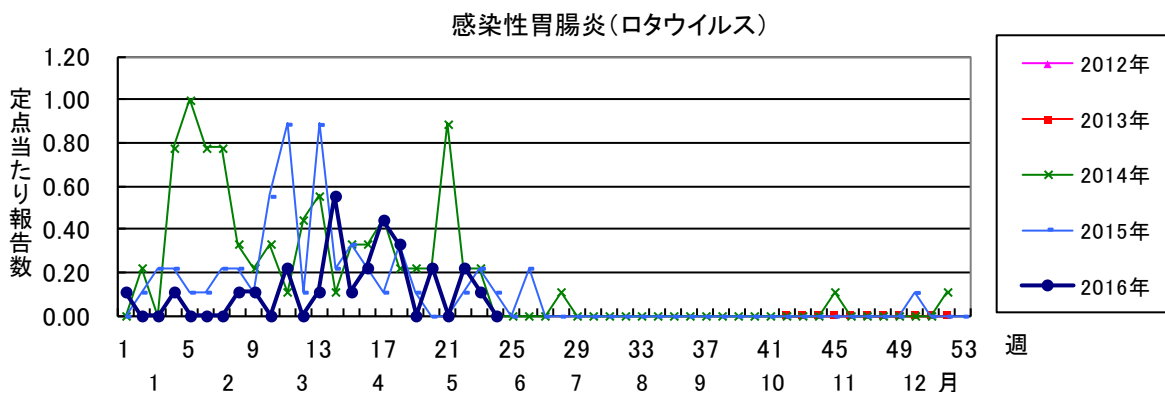
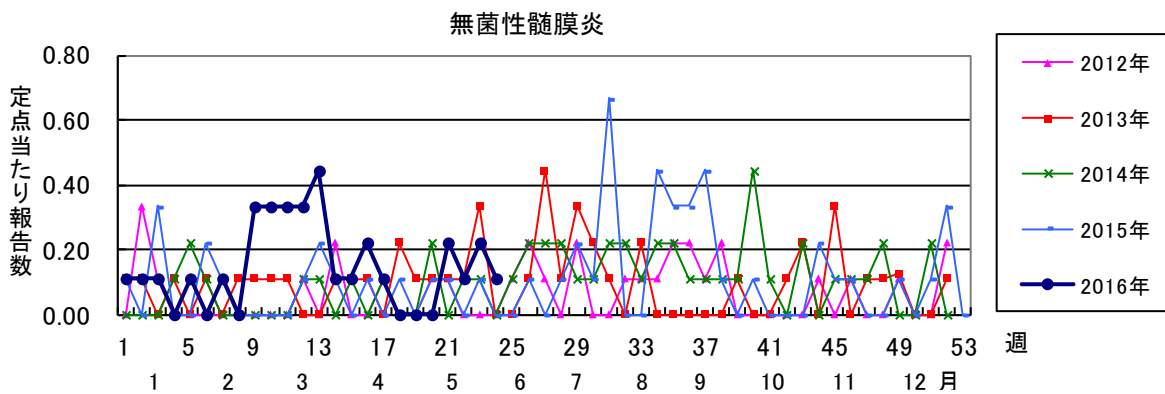
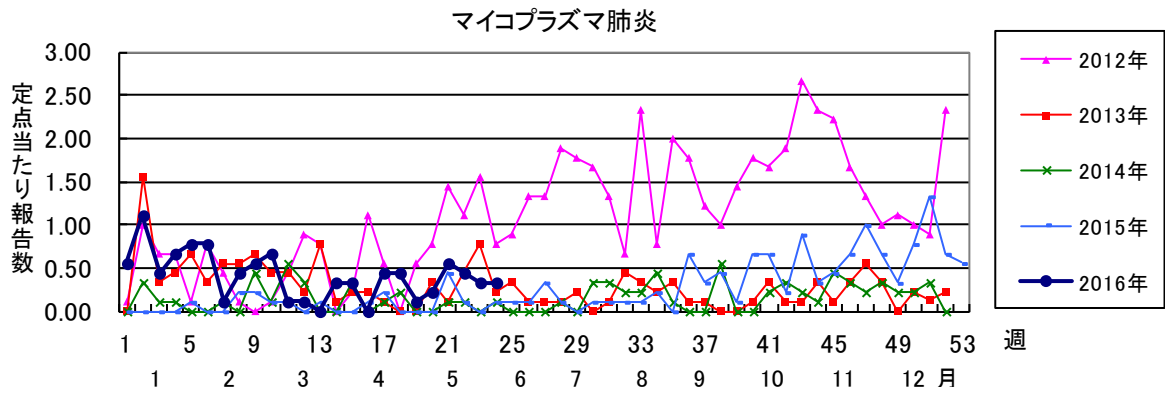
新型インフルエンザ等感染症	今週	累計(年)
新型インフルエンザ	0	0
再興型インフルエンザ	0	0











2016年 第24週 保健所別、年齢群別報告数(男女合計) No.1

		野	柏	松	市	船	習	千	印	香	海	山	長	夷	安	君	市	合
		田	市	戸	川	橋	志	葉	旛	取	匝	武	生	隅	房	津	原	計
小児科定点数		4	9	16	12	11	10	18	16	3	4	6	4	3	4	8	7	135
RSウイルス感染症	~5ヶ月 ~11ヶ月				1				1									2
	1歳																	
	2歳																	
	3歳																	
	4歳																	
	5歳																	
	6歳																	
	7歳																	
	8歳																	
	9歳																	
10~14歳											1							1
15~19歳																		
20歳以上																		
合計					1				1			1						3
咽頭結膜熱	~5ヶ月 ~11ヶ月			1														1
	1歳		3	2				2								1		8
	2歳	1	4	6		3	2	10	4		2					1		33
	3歳		1	4		3	1	2										11
	4歳	1	2	5		2	2	1				1				1		15
	5歳	2	1	1	2	1		2	1		1							11
	6歳			1	2		1	1	1								1	7
	7歳			5	1						1							7
	8歳					2												2
	9歳			1														1
10~14歳																		
15~19歳																		
20歳以上										1								1
合計	4	12	27	7	11	7	18	7	2	3	1				3	1	103	
A群溶血性レンサ球菌咽頭炎	~5ヶ月 ~11ヶ月		1	1												1		3
	1歳	1	1	6		1	2	2	4			2				5		24
	2歳		2	9		7	3	2	3		1	3	1	1		4		36
	3歳	1	1	15	1	10	3	7	4	1	1	5		3		4	1	57
	4歳	2	3	14	2	12	7	8	6	2	1	7	2	1		2	1	70
	5歳	1	2	17	7	10	5	5	11	2	1	7	1	1		2	2	74
	6歳	1	6	6		17	2	12	6	6	2	1		1		2		62
	7歳	1	11	7	3	11	5	6	3		1		1			1		50
	8歳		2	6	1	5	5	9	4		1	2	2			2	3	42
	9歳	1	2	7		2	1	6	5	2	1					2		29
10~14歳	1	6	13	1	8	4	6	4	2		2	1	1		3		52	
15~19歳		1					1										2	
20歳以上	1	5			5	2	3	4	1		4	6			3	1	35	
合計	10	43	101	15	88	39	67	54	16	9	33	14	8		31	8	536	
感染性胃腸炎	~5ヶ月 ~11ヶ月					1		3	1									6
	1歳		6	10	4	4	2	9	15		1				1		2	54
	2歳	3	10	19	6	9	10	24	12		2	2	1			2	1	101
	3歳	1	4	18	8	5	3	17	11	1	1	1					4	74
	4歳	1	7	8	4	6	4	27	7		1					2	2	69
	5歳	1	9	19	6	7	2	20	13		1	1					6	85
	6歳		7	14	5	10	2	18	5		1	1				1	3	67
	7歳	1	4	8	2	8	2	10	5				1				2	43
	8歳	1	2	5	5	7	2	3	2		1	2					5	35
	9歳	1	1	1	4	5	1	7									2	22
10~14歳		1		2	3	3	10	3								2	24	
15~19歳		6	6	3	5	2	12	20		1	2	1			1	6	65	
20歳以上		6	1	1	1	2	3				1			1		1	17	
合計	2	23	6	13	2	2	1	9	4		17	8			6	8	101	
合計	11	86	115	63	73	37	164	103	5	9	27	11		2	12	45	763	

2016年 第24週

保健所別、年齢群別報告数(男女合計)

No.2

		野田	柏市	松戸	市川	船橋市	習志野	千葉市	印旛	香取	海匝	山武	長生	夷隅	安房	君津	市原	合計
小児科定点数		4	9	16	12	11	10	18	16	3	4	6	4	3	4	8	7	135
水痘	～5ヶ月 ～11ヶ月																	
	1歳			2		1			2									5
	2歳					1	1											2
	3歳					1					1							3
	4歳			2	1	2			4	1								10
	5歳			2	1	1	1	2	2								1	10
	6歳		2				5	4	9		1			1				22
	7歳				1	3		1	1	4								10
	8歳			2				1	1	2	1					1	1	9
	9歳								1	1	1							3
	10～14歳			1	1		1	3										6
	15～19歳																	
20歳以上																		
合計		2	10	4	14	5	16	21	3	1			1		1	2	80	
手足口病	～5ヶ月 ～11ヶ月			3			1											4
	1歳		1	12	3	3	4								1			24
	2歳			5		2		1	2								1	11
	3歳			3											1			4
	4歳			1														1
	5歳					1												1
	6歳																	
	7歳																	
	8歳			1									1					2
	9歳																	
	10～14歳																	
	15～19歳																	
20歳以上																		
合計		1	25	3	6	5	1	2				1			2	1	47	
伝染性紅斑	～5ヶ月 ～11ヶ月																	
	1歳					1		1	1									3
	2歳				1	1		1	1									4
	3歳			1		1	1	1	1									5
	4歳		2			2		2	4									10
	5歳			2				1	4		1	1						9
	6歳						1	1	2			1				2		7
	7歳					2	2		4									8
	8歳						1		2						1			4
	9歳																	
	10～14歳						1											1
	15～19歳																	
20歳以上			1														1	
合計		2	4	1	7	6	7	19		1	2				1	2	52	
突発性発しん	～5ヶ月 ～11ヶ月		2	5	7	5	1	6	2			1				1		30
	1歳	1	6	6	5	4	4	6	5		1	1					1	40
	2歳		1			2	3	2		1	3						3	15
	3歳			1	1													2
	4歳																	
	5歳																	
	6歳																	
	7歳																	
	8歳																	
	9歳																	
	10～14歳																	
	15～19歳																	
20歳以上																		
合計		1	9	12	13	11	8	14	7	1	4	2				1	4	87

2016年 第24週		保健所別、年齢群別報告数(男女合計)														No.3			
		野	柏	松	市	船	習	千	印	香	海	山	長	夷	安	君	市	合	
		田	市	戸	川	橋	志	葉	旛	取	匝	武	生	隅	房	津	原	計	
小児科定点数		4	9	16	12	11	10	18	16	3	4	6	4	3	4	8	7	135	
百日咳	～5ヶ月 ～11ヶ月																		
	1歳																		
	2歳																		
	3歳																		
	4歳																		
	5歳																		
	6歳																		
	7歳																		
	8歳																		
	9歳																		
	10～14歳																		
	15～19歳																		
	20歳以上																	3	3
合計																	3	3	
ヘルパンギーナ	～5ヶ月 ～11ヶ月																		
	1歳		1	2	3	1		1	1								1	10	
	2歳			2			3		3									8	
	3歳			2				2										4	
	4歳			1	1													2	
	5歳		1	1					1									3	
	6歳																		
	7歳																		
	8歳								1										1
	9歳																		
	10～14歳																		
	15～19歳																		
	20歳以上		1					2											3
合計		3	9	7	1	5	4	6									1	36	
流行性耳下腺炎	～5ヶ月 ～11ヶ月																		
	1歳		1	1		1		4			1							8	
	2歳								1	2	3		3	2				6	
	3歳			4			1	2	3		5							15	
	4歳			1				1	1		8	1						12	
	5歳		2	5		1		1	4	1	4	1			1	2		22	
	6歳		2			1	1	1	5		7							17	
	7歳		1	4		5	1		3		3							17	
	8歳			3				3	6		3				1	1		17	
	9歳			4					2		1						1	8	
	10～14歳	1		2	1	3	2		7	1	3	1						21	
	15～19歳																		
	20歳以上			1			1							1					3
合計	1	6	25	1	11	6	12	32	2	38	5	1			2	4		146	

2016年 第24週

保健所別、年齢群別報告数(男女合計)

No.4

		野田	柏市	松戸	市川	船橋市	習志野	千葉市	印旛	香取	海匝	山武	長生	夷隅	安房	君津	市原	合計	
インフル定点数		7	14	25	19	17	16	28	24	5	7	9	7	5	7	13	11	214	
インフル エンザ	～5ヶ月 ～11ヶ月 1歳																		
	2歳 3歳 4歳									1								1	
	5歳 6歳 7歳									1								1	
	8歳 9歳									1								1	
	10～14歳		1	1						1								3	
	15～19歳			1															1
	20～29歳				1														1
	30～39歳		1		1														2
	40～49歳			1															1
	50～59歳																		
	60～69歳																		
	70～79歳																		
80歳以上																			
合計		2	3	2						5								12	
眼科 定点数		1	2	5	3	3	3	5	4	1	1	1	1		1	2	2	35	
急性 出血性 結膜炎	～5ヶ月 ～11ヶ月 1歳																		
	2歳 3歳 4歳																		
	5歳 6歳 7歳																		
	8歳 9歳																		
	10～14歳																		
	15～19歳																		
	20～29歳																		
	30～39歳																		
	40～49歳																		
	50～59歳																		
	60～69歳																		
	70歳以上																		
合計																			
流行性 角結膜炎	～5ヶ月 ～11ヶ月 1歳							1										1	
	2歳 3歳 4歳				1			1										1	
	5歳 6歳 7歳							1										1	
	8歳 9歳																		
	10～14歳																		
	15～19歳																		
	20～29歳								1									1	
	30～39歳				1		1	2				1						5	
	40～49歳						2	2									2	6	
	50～59歳						2											2	
	60～69歳						2									1		3	
	70歳以上								1									1	
合計				2		7	7	2			1					3	22		

※ 千葉県の感染症情報は、千葉県感染症情報センターのホームページを御覧ください。

URL. <http://www.pref.chiba.lg.jp/eiken/c-idsc/index.html>

※ 全国の感染症情報(IDWR)は、国立感染症研究所感染症疫学センターのホームページを御覧ください。

URL. <http://www.nih.go.jp/niid/ja/from-idsc.html>

千葉県結核・感染症週報 2016年 第24週

発行 千葉県衛生研究所
千葉県健康福祉部
千葉県医師会
事務局 千葉県衛生研究所感染疫学研究室内
千葉県感染症情報センター
〒260-8715 千葉市中央区仁戸名町 666-2
TEL. 043(266)6723 FAX. 043(265)5544

本週報は、感染症の予防及び感染症の患者に対する医療に関する法律に基づくものであり、千葉県内の医療従事者、定点医療機関、県及び千葉市保健所の皆様の御協力を得て、千葉県衛生研究所感染疫学研究室内の千葉県感染症情報センターにおいて編集したものです。

また、本週報は速報性を重視しておりますので、今後の調査などの結果に応じて、若干の変更が生ずることがありますが、その場合には週報上にて訂正させていただきます。

なお、週報の内容について、学術的研究、あるいは公衆衛生活動にかかわる業務以外の目的においては、無断転載を禁じます。