

Chiba Weekly Report

2016

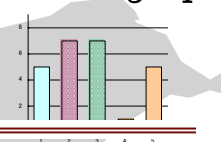
— 第16週 — 2016/4/18~2016/4/24

千葉県結核・感染症週報

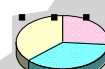
千葉県感染症天気図 2

今週の注目疾患 3-4

A 群溶血性レンサ球菌咽頭炎、侵襲性肺炎球菌感染症



全数報告疾患集計表 5



定点報告（五類感染症）

疾病別グラフ 6-10

〈男女合計〉

RS ウイルス感染症・咽頭結膜熱・A 群溶血性レンサ球菌咽頭炎・感染性胃腸炎・
水痘・手足口病・伝染性紅斑・突発性発しん・百日咳・ヘルパンギーナ・
流行性耳下腺炎・インフルエンザ・急性出血性結膜炎・流行性角結膜炎・
クラミジア肺炎・細菌性髄膜炎・マイコプラズマ肺炎・無菌性髄膜炎・
感染性胃腸炎（ロタウイルス）

疾患別・保健所別・年齢階級別集計表 11-14

〈男女合計〉

RS ウイルス感染症・咽頭結膜熱・A 群溶血性レンサ球菌咽頭炎・感染性胃腸炎・
水痘・手足口病・伝染性紅斑・突発性発しん・百日咳・ヘルパンギーナ・
流行性耳下腺炎・インフルエンザ・急性出血性結膜炎・流行性角結膜炎

千葉県感染症天気図 2016年 第16週
 定点当たり報告数＝報告数/定点医療機関数
 上段は定点当たり報告数
 下段は報告数

定点	疾病名	流行状況	コメント	16週	15週	14週	13週	12週
小児科	小児科定点医療機関数			135	134	134	134	135
	RSウイルス感染症			0.06 8	0.06 8	0.03 4	0.06 8	0.04 5
	咽頭結膜熱			0.28 38	0.22 30	0.14 19	0.13 18	0.08 11
	A群溶血性レンサ球菌咽頭炎		海匝(6.5)、長生(6.0)	3.33 450	2.85 382	2.24 300	2.54 340	2.59 350
	感染性胃腸炎		山武(7.3)、船橋市(7.0)	5.53 747	4.92 659	4.20 563	4.63 620	4.25 574
	水痘		香取(1.0)	0.38 51	0.30 40	0.30 40	0.32 43	0.36 48
	手足口病			0.02 3	0.01 2	0.03 4	0.00 0	0.01 1
	伝染性紅斑		海匝(1.3)	0.40 54	0.41 55	0.39 52	0.41 55	0.22 30
	突発性発しん		船橋市(1.0)	0.56 76	0.44 59	0.36 48	0.37 50	0.24 33
	百日咳		20歳以上2例	0.01 2	0.02 3	0.01 2	0.00 0	0.01 1
	ヘルパンギーナ			0.01 2	0.01 1	0.00 0	0.01 1	0.01 1
	流行性耳下腺炎		海匝(8.5)、山武(3.5)	0.96 129	1.22 164	0.97 130	1.13 151	1.16 157
	インフルエンザ	インフルエンザ定点医療機関数			215	214	214	213
インフルエンザ*			長生(5.4)、香取(4.5)、松戸(4.4)	3.27 702	3.70 792	5.03 1077	8.24 1756	11.45 2451
眼科	眼科定点医療機関数			34	34	35	34	33
	急性出血性結膜炎			0.00 0	0.00 0	0.00 0	0.00 0	0.03 1
	流行性角結膜炎		山武(2.0)	0.41 14	0.53 18	0.37 13	0.56 19	0.55 18
基幹病院	基幹定点医療機関数			9	9	9	9	9
	クラミジア肺炎(オウム病を除く)			0.00 0	0.00 0	0.00 0	0.00 0	0.00 0
	細菌性髄膜炎			0.00 0	0.00 0	0.11 1	0.00 0	0.00 0
	マイコプラズマ肺炎			0.00 0	0.33 3	0.33 3	0.00 0	0.11 1
	無菌性髄膜炎		10～14歳1例、20代2例、70代1例 ☆備考参照	0.44 4	0.11 1	0.11 1	0.44 4	0.33 3
	感染性胃腸炎(ロタウイルス)		5歳未満2例	0.22 2	0.11 1	0.56 5	0.11 1	0.00 0
全数	麻しん			0	0	0	0	0
	風しん			0	0	1	0	0

備考

増加 やや増加 変化なし やや減少 減少

※全数届出の項目は、診断日と報告日が異なるため、数字が変動することがあります。

☆2016年1～16週に無菌性髄膜炎として報告された27例中7例の検査結果はムンプスウイルスでした。

【今週の注目疾患】

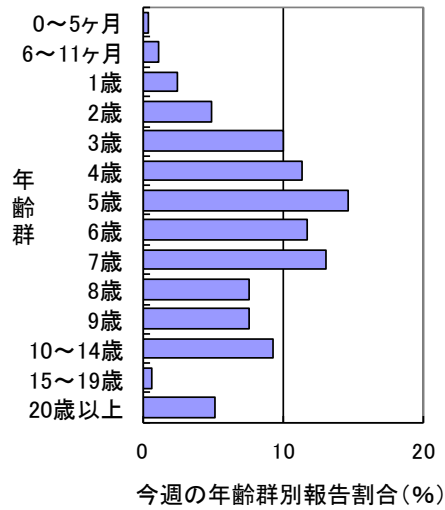
A群溶血性レンサ球菌咽頭炎

2016年16週の県全体の定点当たり報告数は、15週の2.85から増加し3.33となった。2週続けての増加となっており、今後の流行状況に注意が必要である。

保健所別では、16保健所中12保健所管内で増加し、海匝(6.50)、長生(6.00)、船橋市(5.91)、香取(5.33)、習志野(4.60)、印旛(4.00)、松戸(3.94)が多かった。

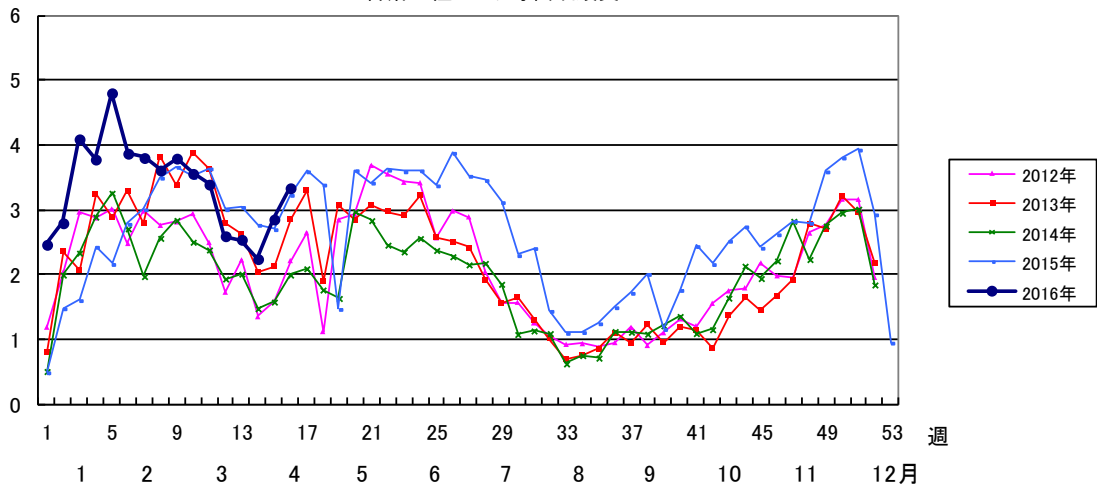
2016年16週に報告された450例の性別は、男性233例(51.8%)、女性217例(48.2%)であった。年齢群別では、3～7歳が274例で60.9%を占めた。

A群溶血性レンサ球菌咽頭炎



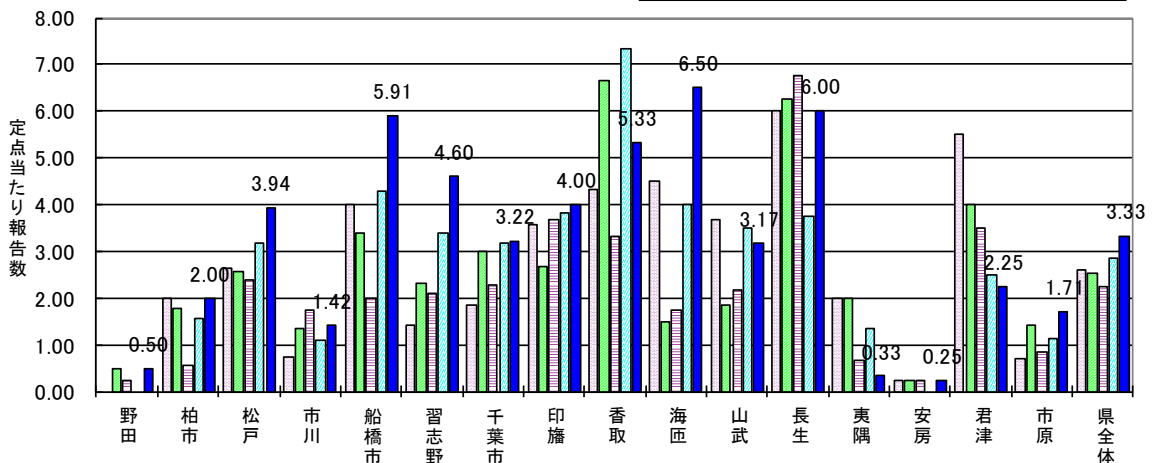
定点当たり報告数

A群溶血性レンサ球菌咽頭炎



A群溶血性レンサ球菌咽頭炎

□第12週 □第13週 □第14週 □第15週 ■第16週



侵襲性肺炎球菌感染症

千葉県の侵襲性肺炎球菌感染症は、2013年14～52週に53例、2014年に66例、2015年に113例、2016年1～16週に53例の届出があった。2016年はすでに2015年の届出数の約半数の届出がされたため、2013年14週から2016年16週に届出された285例の発生状況をまとめた。

性別は、男性176例(61.8%)、女性109例(38.2%)であった(表)。

年齢群別では、70代65例(22.8%)、60代52例(18.2%)、5歳未満51例(17.9%)、80代42例(14.7%)が多かった(表)。

診断月別届出数を図に示す。

図 2013年14週～2016年16週千葉県の侵襲性肺炎球菌感染症
診断月別・年齢群別届出数 285例

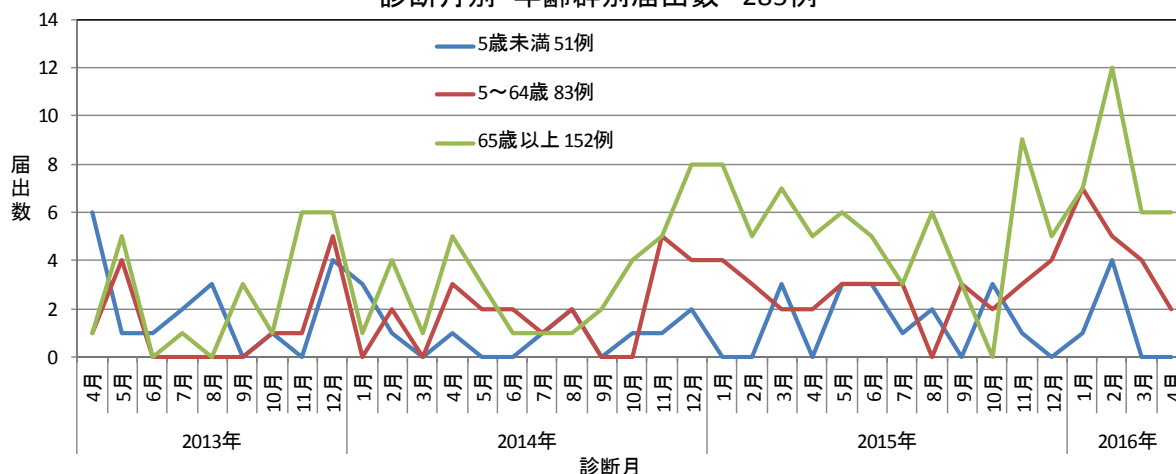


表 2013年14週～2016年16週千葉県の侵襲性肺炎球菌感染症 年別・性別・年齢群別届出数

	性別	2013年14～52週		2014年		2015年		2016年1～16週		合計	
		届出数	%	届出数	%	届出数	%	届出数	%	届出数	%
性	男性	32	60.4	41	62.1	67	59.3	36	67.9	176	61.8
	女性	21	39.6	25	37.9	46	40.7	17	32.1	109	38.2
年 齢 群	5歳未満	18	34.0	11	16.7	17	15.0	5	9.4	51	17.9
	5～9歳	1	1.9	0	0.0	4	3.5	1	1.9	6	2.1
	10代	1	1.9	0	0.0	2	1.8	0	0.0	3	1.1
	20代	0	0.0	0	0.0	1	0.9	2	3.8	3	1.1
	30代	3	5.7	2	3.0	8	7.1	6	11.3	19	6.7
	40代	1	1.9	4	6.1	4	3.5	5	9.4	14	4.9
	50代	3	5.7	6	9.1	7	6.2	1	1.9	17	6.0
	60代	8	15.1	16	24.2	19	16.8	9	17.0	52	18.2
	70代	10	18.9	14	21.2	26	23.0	15	28.3	65	22.8
	80代	8	15.1	11	16.7	17	15.0	6	11.3	42	14.7
90代	0	0.0	2	3.0	8	7.1	3	5.7	13	4.6	
合計		53	100.0	66	100.0	113	100.0	53	100.0	285	100.0

症状等は、発熱244例(85.6%)、菌血症183例(64.2%)、肺炎127例(44.6%)、咳103例(36.1%)、意識障害70例(24.6%)、全身倦怠感55例(19.3%)、髄膜炎47例(16.5%)、頭痛38例(13.3%)、項部硬直25例(8.8%)、嘔吐25例(8.8%)、痙攣13例(4.6%)、中耳炎8例(2.8%)、大泉門膨隆1例(0.4%)の記載があった(複数報告あり)。

検査方法では、分離・同定による病原体の検出が281例(血液263例、髄液40例)、病原体抗原の検出が32例、検体から直接のPCR法による病原体遺伝子の検出が10例(血液4例、髄液2例)であった(複数報告あり)。

第16週全数報告疾患集計表

一類感染症	今週	累計(年)
エボラ出血熱	0	0
クリミア・コンゴ出血熱	0	0
痘そう	0	0
南米出血熱	0	0
ペスト	0	0
マールブルグ病	0	0
ラッサ熱	0	0

二類感染症	今週	累計(年)
急性灰白髄炎	0	0
結核	24	366
ジフテリア	0	0
重症急性呼吸器症候群(SARS)	0	0
中東呼吸器症候群(MERS)	0	0
鳥インフルエンザ(H5N1)	0	0
鳥インフルエンザ(H7N9)	0	0

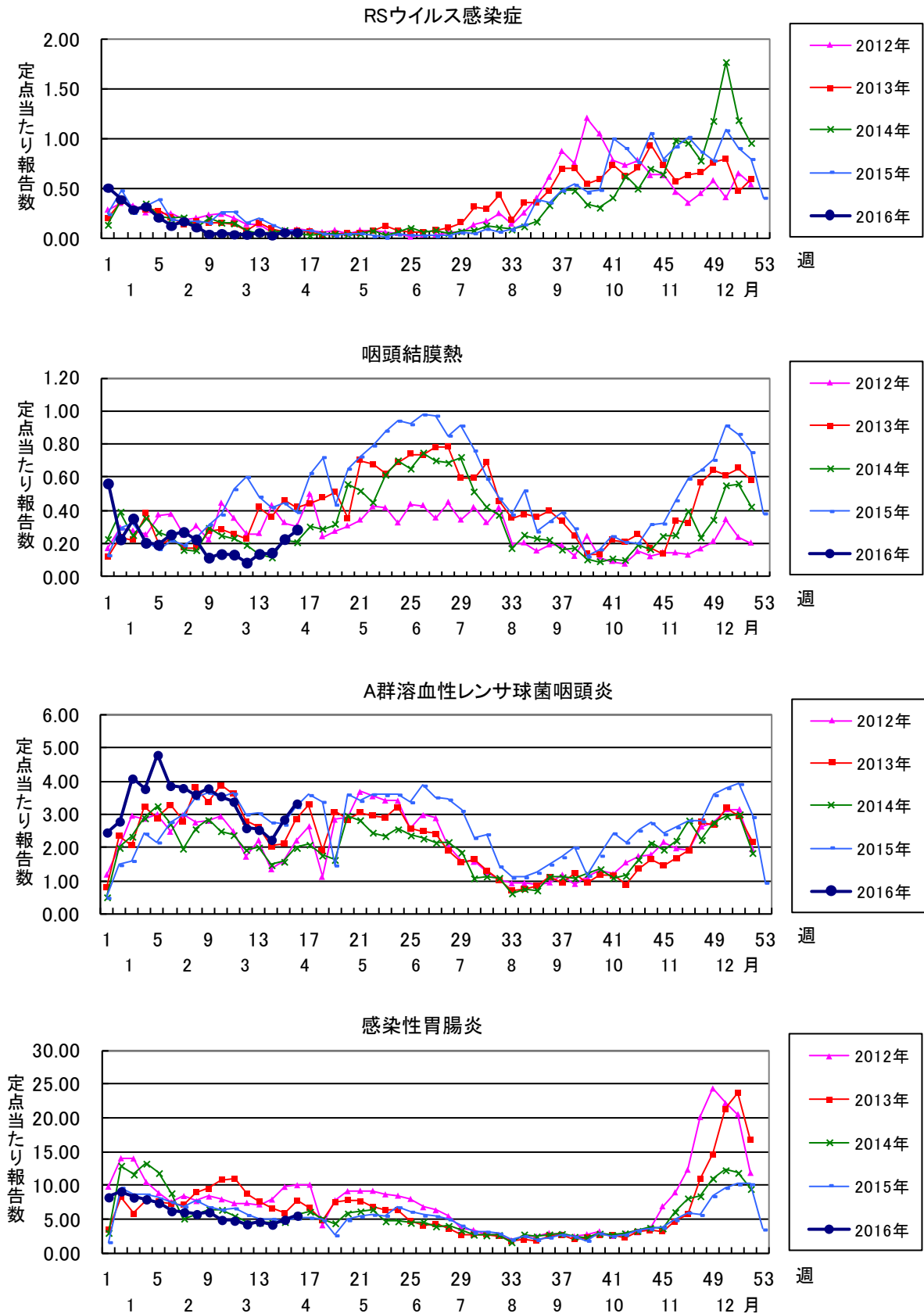
三類感染症	今週	累計(年)
コレラ	0	0
細菌性赤痢	0	3
腸管出血性大腸菌感染症	0	5
腸チフス	0	0
パラチフス	0	0

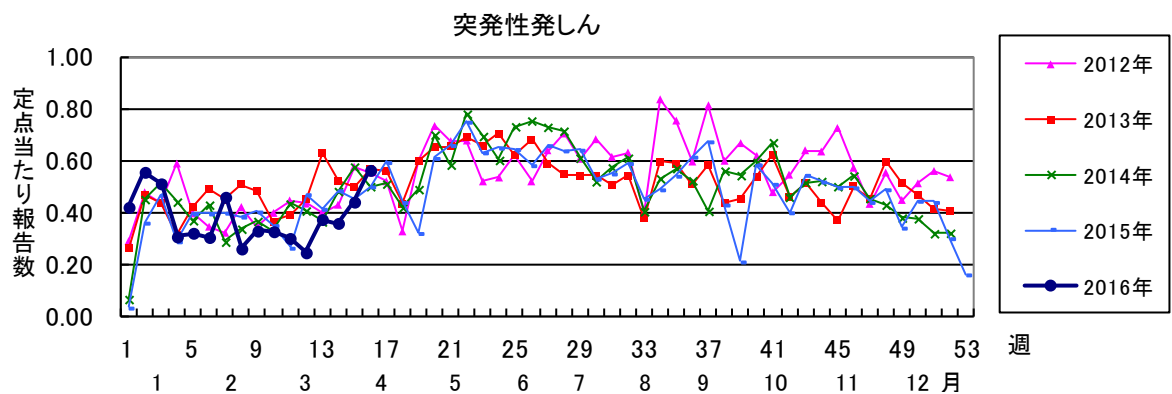
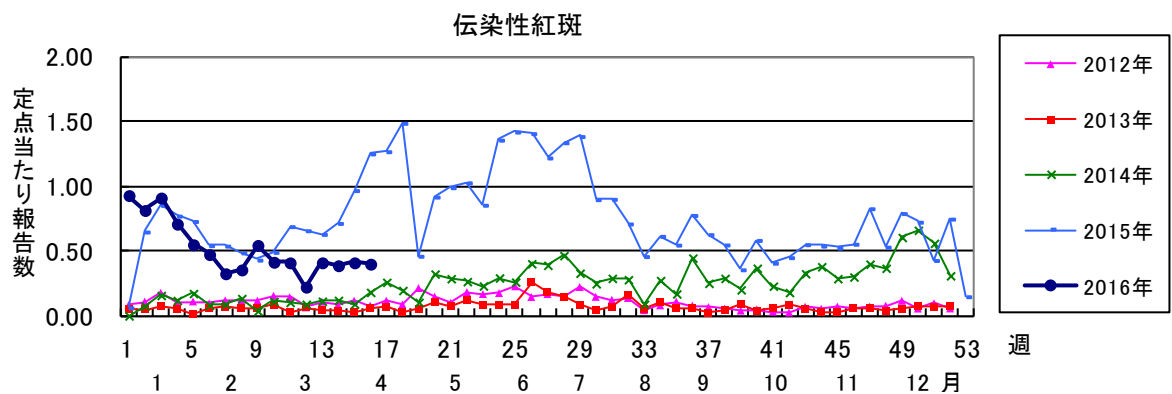
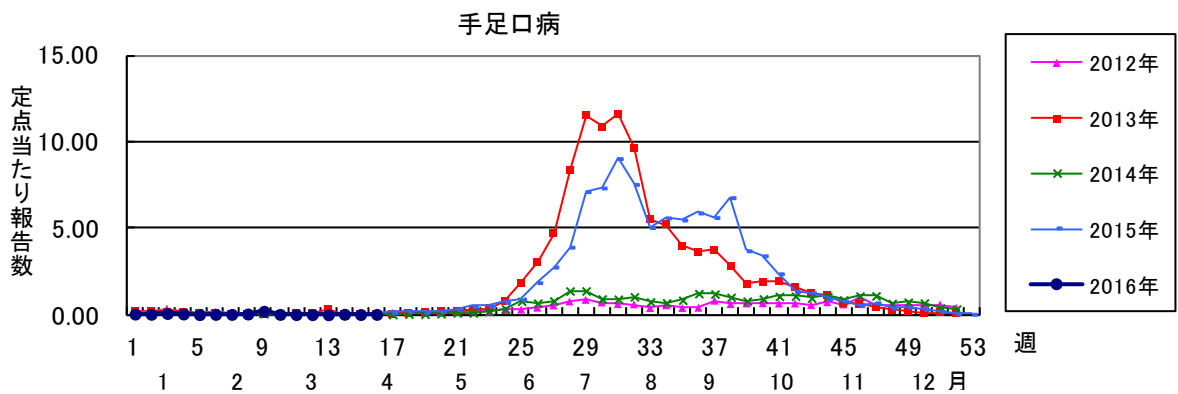
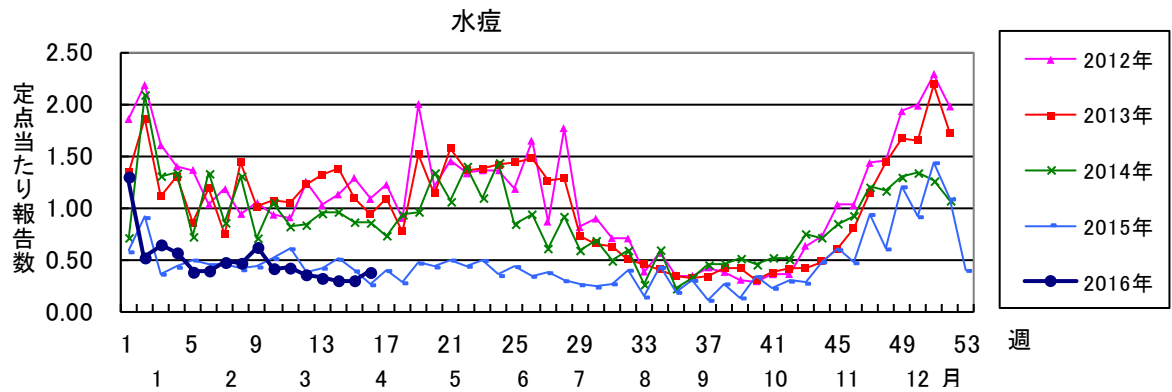
四類感染症(その1)	今週	累計(年)
E型肝炎	1	7
ウエストナイル熱(ウエストナイル脳炎を含む)	0	0
A型肝炎	0	4
エキノコックス症	0	0
黄熱	0	0
オウム病	0	0
オムスク出血熱	0	0
回帰熱	0	0
キャサナル森林病	0	0
Q熱	0	0
狂犬病	0	0
コクシジオイデス症	0	0
サル痘	0	0
ジカウイルス感染症	1	1
重症熱性血小板減少症候群(SFTS)	0	0
腎症候性出血熱	0	0
西部ウマ脳炎	0	0
ダニ媒介脳炎	0	0
炭疽	0	0
チクングニア熱	0	0
つつが虫病	0	6
デング熱	0	8
東部ウマ脳炎	0	0
鳥インフルエンザ(H5N1及びH7N9を除く)	0	0
ニパウイルス感染症	0	0

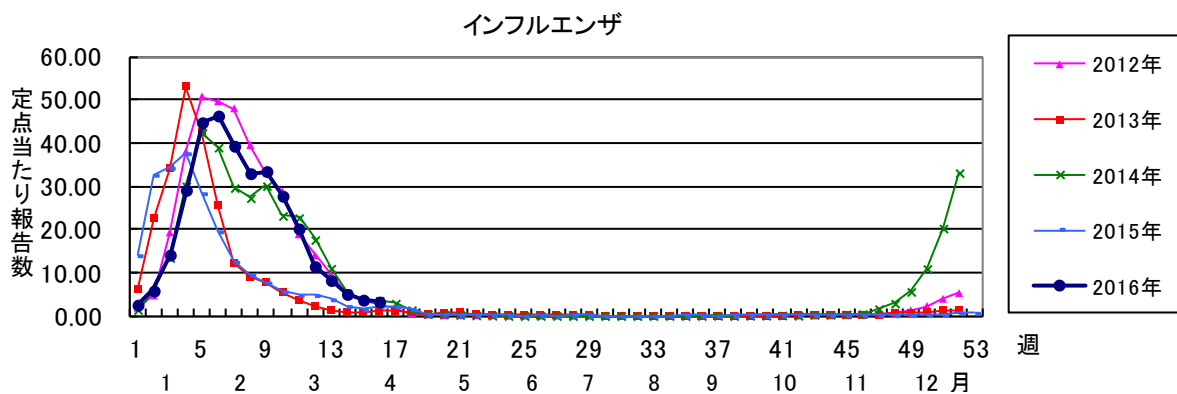
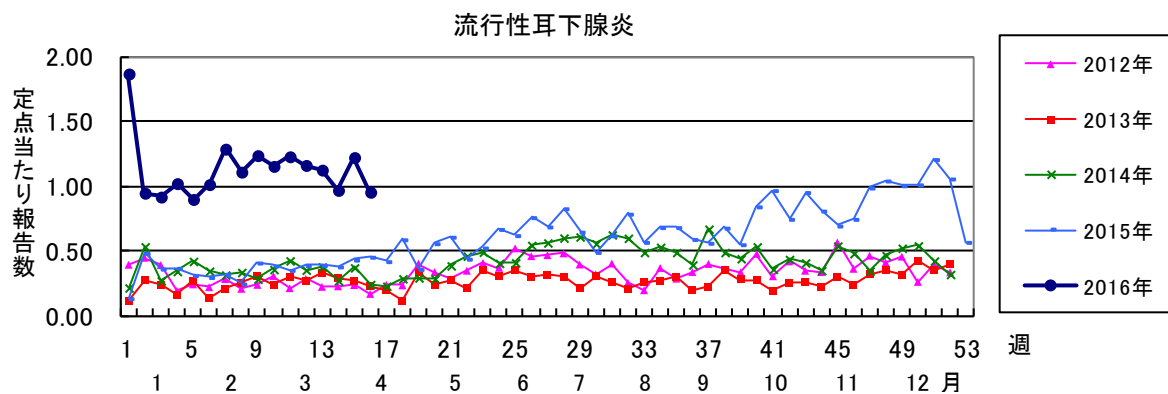
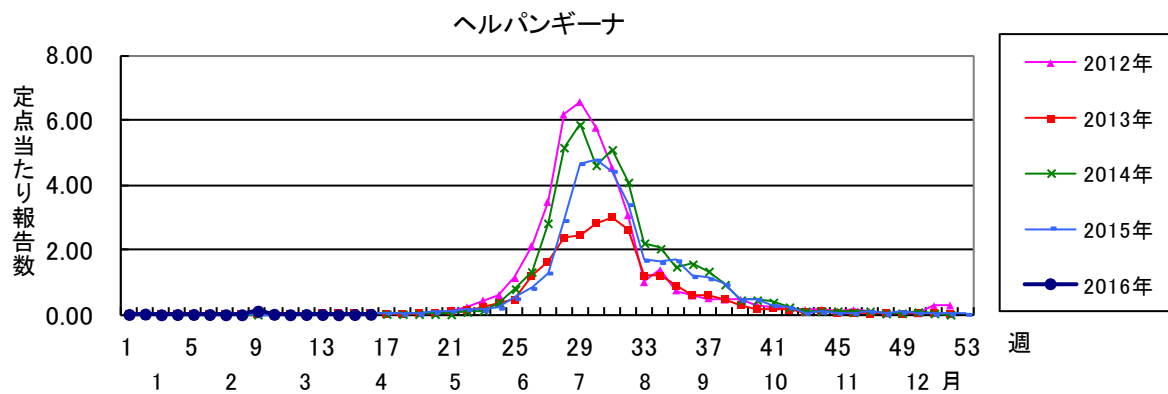
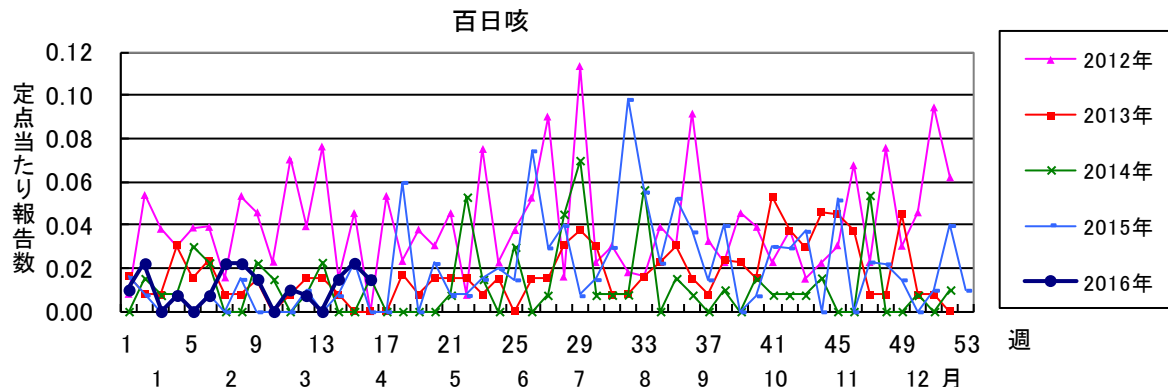
四類感染症(その2)	今週	累計(年)
日本紅斑熱	0	0
日本脳炎	0	0
ハンタウイルス肺症候群	0	0
Bウイルス病	0	0
鼻疽	0	0
ブルセラ症	0	0
ベネズエラウマ脳炎	0	0
ヘンドラウイルス感染症	0	0
発しんチフス	0	0
ボツリヌス症	0	0
マラリア	1	1
野兔病	0	0
ライム病	0	0
リッサウイルス感染症	0	0
リフトバレー熱	0	0
類鼻疽	0	0
レジオネラ症	1	14
レプトスピラ症	0	0
ロッキー山紅斑熱	0	0

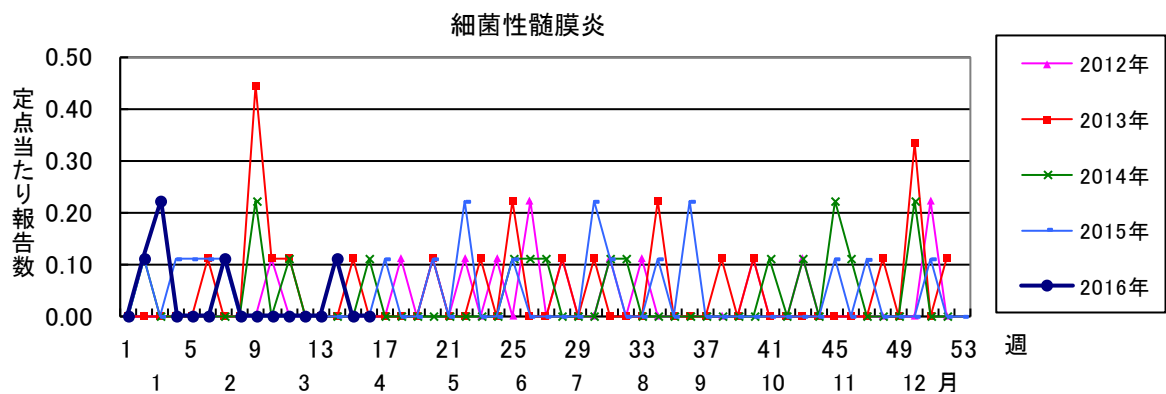
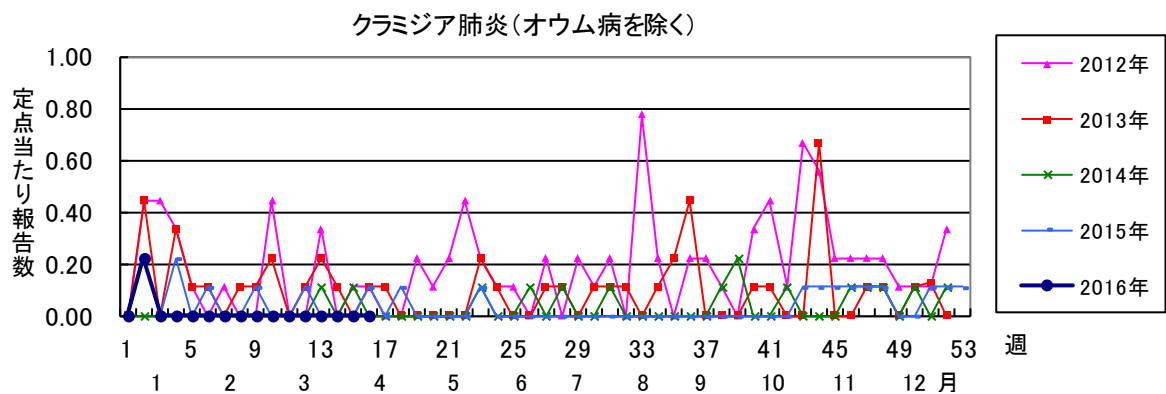
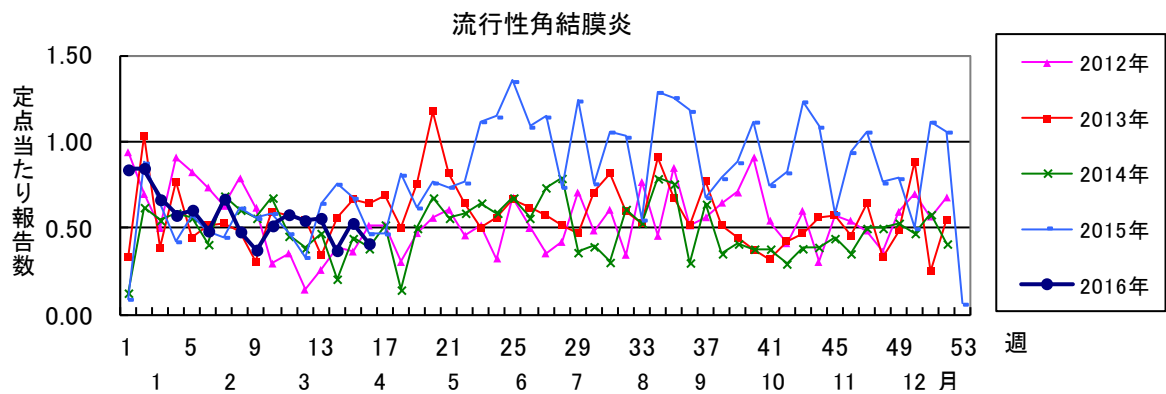
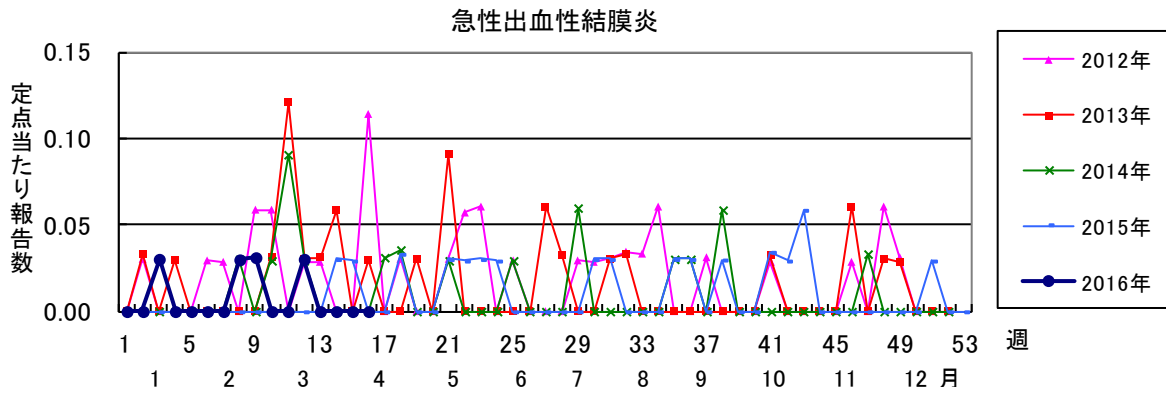
五類感染症(全数)	今週	累計(年)
アメーバ赤痢	0	20
ウイルス性肝炎(E型肝炎及びA型肝炎を除く)	0	2
カルバペネム耐性腸内細菌科細菌感染症	0	17
急性脳炎(ウエストナイル脳炎、西部ウマ脳炎、ダニ媒介脳炎、東部ウマ脳炎、日本脳炎、ベネズエラウマ脳炎及びリフトバレー熱を除く)	1	24
クリプトスポリジウム症	0	0
クロイツフェルト・ヤコブ病	0	2
劇症型溶血性レンサ球菌感染症	2	10
後天性免疫不全症候群	0	15
ジアルジア症	0	0
侵襲性インフルエンザ菌感染症	0	4
侵襲性髄膜炎菌感染症	0	1
侵襲性肺炎球菌感染症	1	52
水痘(入院例)	0	1
先天性風しん症候群	0	0
梅毒	1	33
播種性クリプトコックス症	0	1
破傷風	0	1
バンコマイシン耐性黄色ブドウ球菌感染症	0	0
バンコマイシン耐性腸球菌感染症	0	0
風しん	0	3
麻しん	0	0
薬剤耐性アシネトバクター感染症	0	2

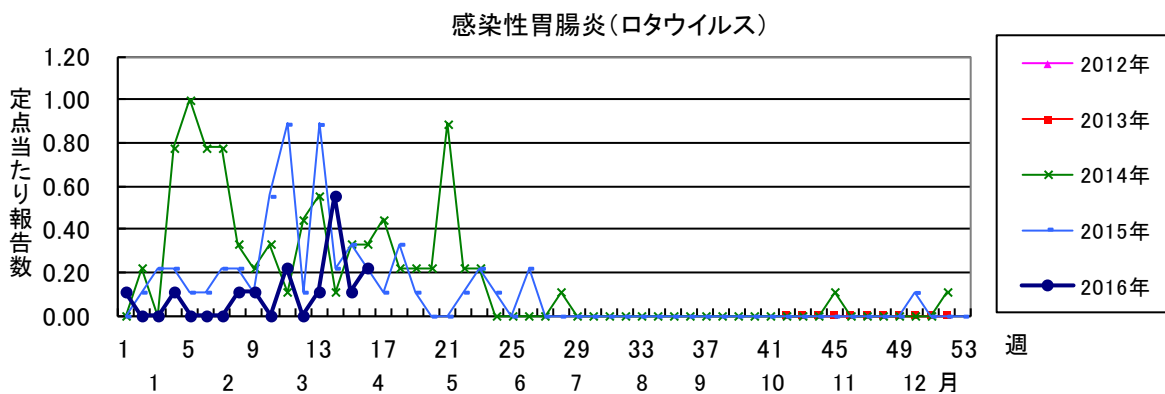
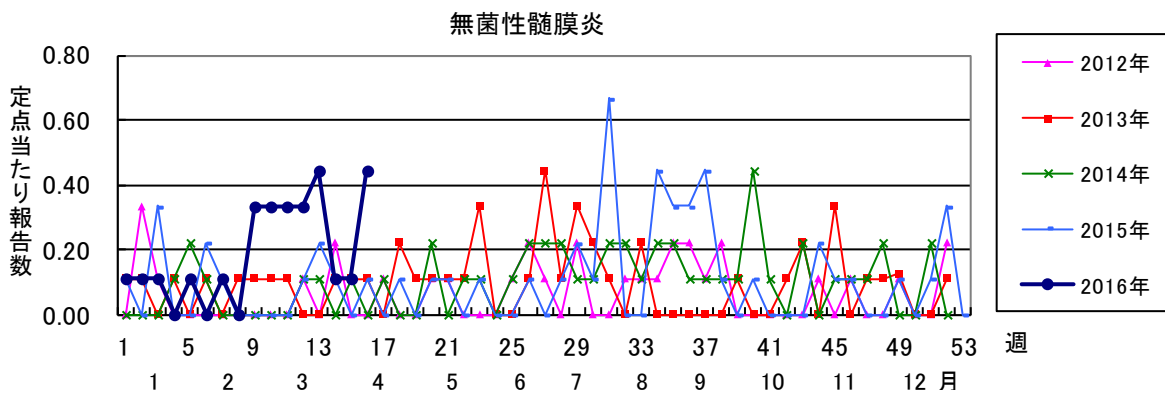
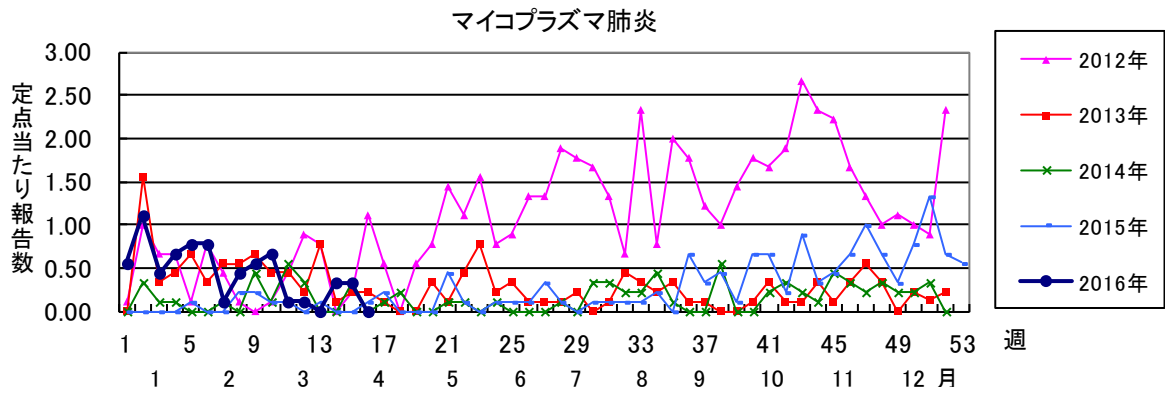
新型インフルエンザ等感染症	今週	累計(年)
新型インフルエンザ	0	0
再興型インフルエンザ	0	0











2016年 第16週 保健所別、年齢群別報告数(男女合計) No.1

		野田	柏市	松戸	市川	船橋市	習志野	千葉市	印旛	香取	海匝	山武	長生	夷隅	安房	君津	市原	合計
小児科定点数		4	9	16	12	11	10	18	16	3	4	6	4	3	4	8	7	135
RSウイルス感染症	~5ヶ月							1										1
	~11ヶ月				1			1										2
	1歳				2		1					1						4
	2歳																	
	3歳				1													1
	4歳																	
	5歳																	
	6歳																	
	7歳																	
	8歳																	
9歳																		
10~14歳																		
15~19歳																		
20歳以上																		
合計				4		1	2				1							8
咽頭結膜熱	~5ヶ月				1													1
	~11ヶ月			1	1		1	1										4
	1歳	1	2	1	4		1	2	2									13
	2歳			1	1	2		1					1					6
	3歳																	
	4歳					1		1										2
	5歳			1	1			1	1									4
	6歳				1			1										2
	7歳							1	1				1					3
	8歳																	
9歳																		
10~14歳					1												1	
15~19歳													1				1	
20歳以上				1														1
合計	1	2	4	10	4	2	8	4				2	1					38
A群溶血性レンサ球菌咽頭炎	~5ヶ月			1							1							2
	~11ヶ月			2			1									2		5
	1歳		1	2		1	2	2	1		1						2	11
	2歳		1	2	1	4	2	3	2		2		2	1		2		22
	3歳		2	3	2	7	5	13	5	1	3	1	2			1		45
	4歳		2	6	3	6	3	5	12	2	3	1	3			1	4	51
	5歳		1	13	4	15	3	3	9	4	5	4	2		1		2	66
	6歳		1	6	4	9	5	12	5	1	3	3	2			2		53
	7歳	1	3	11		6	10	4	11	1	3	3	2			2	2	59
	8歳		3	5	1	5	3	2	6	2	1	3				2	1	34
9歳	1		4		7	3	4	5	1		4	1			4		34	
10~14歳		1	7	2	4	5	7	5	2	3		2			2	2	42	
15~19歳									1			2					3	
20歳以上		3	1		1	4	3	3	1	1		5				1	23	
合計	2	18	63	17	65	46	58	64	16	26	19	24	1	1	18	12	450	
感染性胃腸炎	~5ヶ月			1	1			4	1						1			8
	~11ヶ月		7	15	10	5	4	19	4		4	2			1	3	1	75
	1歳	1	7	16	11	16	10	17	16		5	5			3		6	113
	2歳		2	15	11	7	7	7	11		5	1					2	68
	3歳		4	9	7	11	8	13	13		2	2					3	72
	4歳		5	12	3	9	9	4	4		3	2	1		4	1	4	61
	5歳	1	4	4	5	9	3	6	15		2				6	1	5	61
	6歳		3	3	6	4	9	7	6			2			1		1	42
	7歳			4	3	2	4	8	6		1	2	1		2		3	36
	8歳		2	7	1	3	1	7	5									26
9歳	1	1	3		2	4	3	6	1	2				2		2	27	
10~14歳	1	6	4	4	4	4	7	5			5			1	3	3	47	
15~19歳		1		1				7			2				2		13	
20歳以上	2	19	2	10	5	3	6	11		1	21	2		1	5	10	98	
合計	6	61	95	73	77	66	108	110	1	25	44	4		22	15	40	747	

2016年 第16週

保健所別、年齢群別報告数(男女合計)

No.2

		野田	柏市	松戸	市川	船橋市	習志野	千葉市	印旛	香取	海匝	山武	長生	夷隅	安房	君津	市原	合計	
小児科定点数		4	9	16	12	11	10	18	16	3	4	6	4	3	4	8	7	135	
水痘	～5ヶ月 ～11ヶ月	1		2														3	
	1歳			2		1									1		1	4	
	2歳			2		2	1									1	1	7	
	3歳			2		1			2						1			6	
	4歳	1		1			1			1								4	
	5歳					2				1			1					4	
	6歳	1	1	1					1									4	
	7歳		1			1	1	2	1	1								7	
	8歳					1		1	2									4	
	9歳			1		1	1	1	2									6	
	10～14歳					1			1									2	
	15～19歳																		
	20歳以上																		
合計		3	2	11		10	4	4	9	3			1		2	1	1	51	
手足口病	～5ヶ月 ～11ヶ月																		
	1歳							1										1	
	2歳																		
	3歳																		
	4歳					1												1	
	5歳					1												1	
	6歳																		
	7歳																		
	8歳													1				1	
	9歳																		
	10～14歳																		
	15～19歳																		
	20歳以上																		
合計					1		1						1					3	
伝染性紅斑	～5ヶ月 ～11ヶ月																		
	1歳							1										1	
	2歳					2		3		1								6	
	3歳					1												1	
	4歳		1	1		2			2		1				2	1		10	
	5歳		1		1	3	1		3						1	1		11	
	6歳			1			2										1	4	
	7歳					1	1	2	2		1	1				1	1	10	
	8歳											1					1	2	
	9歳			1			2	1			2		1					7	
	10～14歳							1										1	
	15～19歳																		
	20歳以上																1		1
合計		2	3	1	9	6	7	8		5	2	1				5	5	54	
突発性発しん	～5ヶ月 ～11ヶ月		3	5	2	2		6	1									19	
	1歳		3	5	5	8	6	8	3	2		2	1		1		1	45	
	2歳			4	1	1	1				1						2	10	
	3歳						1	1										2	
	4歳																		
	5歳																		
	6歳																		
	7歳																		
	8歳																		
	9歳																		
	10～14歳																		
	15～19歳																		
	20歳以上																		
合計		6	14	8	11	8	15	4	2		3	1		1		3		76	

2016年 第16週		保健所別、年齢群別報告数(男女合計)														No.3			
		野	柏	松	市	船	習	千	印	香	海	山	長	夷	安	君	市	合	
		田	市	戸	川	橋	志	葉	旛	取	匝	武	生	隅	房	津	原	計	
小児科定点数		4	9	16	12	11	10	18	16	3	4	6	4	3	4	8	7	135	
百日咳	～5ヶ月 ～11ヶ月																		
	1歳																		
	2歳																		
	3歳																		
	4歳																		
	5歳																		
	6歳																		
	7歳																		
	8歳																		
	9歳																		
	10～14歳																		
	15～19歳																		
	20歳以上		1	1															2
合計		1	1															2	
ヘルパンギーナ	～5ヶ月 ～11ヶ月																		
	1歳																		
	2歳							1										1	
	3歳																		
	4歳																		
	5歳																		
	6歳			1															1
	7歳																		
	8歳																		
	9歳																		
	10～14歳																		
	15～19歳																		
	20歳以上																		
合計			1					1										2	
流行性耳下腺炎	～5ヶ月 ～11ヶ月																		1
	1歳																		1
	2歳			1	1			2	1		4	4							13
	3歳			4		1			1		6	1					2		15
	4歳		2	1		2		1	3		1	2					1		13
	5歳		2	2		3		1	2		12	2	1						25
	6歳		1	2	1			1	2		4								11
	7歳			1		1		1	1										4
	8歳		2	1				1	1		1	1						2	9
	9歳			3				4		1	2	3	1					1	15
	10～14歳		1	1	1	1		2	2		4	5						1	18
	15～19歳							1										1	2
	20歳以上										1	1							2
合計		8	16	3	8		14	13	2	34	21	2				8		129	

2016年 第16週

保健所別、年齢群別報告数(男女合計)

No.4

		野田	柏市	松戸	市川	船橋市	習志野	千葉市	印旛	香取	海匝	山武	長生	夷隅	安房	君津	市原	合計
インフル定点数		7	14	25	19	17	16	28	24	6	7	9	7	5	7	13	11	215
インフル エンザ	～5ヶ月 ～11ヶ月 1歳				1	2	1	1					1			1		7
	2歳			2		3	3	4	3				1			2	1	19
	3歳			1	2			4								4		11
	4歳			4	1		4	6	18			2				3	1	39
	5歳		3	6	1	6		4	5	2	1		1			1		30
	6歳		4	11	1	2	4	11	4	2	1	1	1			6	3	51
	7歳		1	1	11	1	2	9	7	1	3		7	1	1	2		46
	8歳	1	2	6	5	11	7	5	1	1	1		2			3	3	48
	9歳	2	2	9	6	9	2	16	9		2	3	4			1	12	77
	10～14歳	1	1	5	2	6	1	4	3	1	2	2	3			1	1	33
	15～19歳	1	4	25	5	4	7	7	14	7	3	6	4	2		14	1	104
	20～29歳	2	3	5	1	4	9	7	9	2		2	3	1		1	5	54
	30～39歳	1	3	3	2	3	3	3	4	2	1		3	1	1	4	2	32
	40～49歳	1	2	8	1	3	1	7	4	1		6	4	1		3	3	45
50～59歳		5	7	5	5	3	3	9	2	1	4	3			4	4	55	
60～69歳	1	4	6		6	1	3	2	3		1		1		1		29	
70～79歳				1			2	3	2				2				10	
80歳以上	1	1	1				1	4	1	1			1				6	
合計		10	35	110	35	63	55	95	93	27	15	27	38	9	2	51	37	702
眼科 定点数		1	2	5	3	3	3	5	4	1	1	1	1		1	1	2	34
急性 出血性 結膜炎	～5ヶ月 ～11ヶ月 1歳																	
	2歳																	
	3歳																	
	4歳																	
	5歳																	
	6歳																	
	7歳																	
	8歳																	
	9歳																	
	10～14歳																	
	15～19歳																	
	20～29歳																	
	30～39歳																	
	40～49歳																	
50～59歳																		
60～69歳																		
70歳以上																		
合計																		
流行性 角結膜炎	～5ヶ月 ～11ヶ月 1歳																	
	2歳																	
	3歳																	
	4歳								1									1
	5歳																	
	6歳																	
	7歳																	
	8歳																	
	9歳																	
	10～14歳								1									1
	15～19歳								1									1
	20～29歳																	
	30～39歳			3				1										4
	40～49歳	1							1			1					1	4
50～59歳																1	1	
60～69歳					1						1						2	
70歳以上																		
合計	1		3		1		1	4			2					2	14	

※ 千葉県の感染症情報は、千葉県感染症情報センターのホームページを御覧ください。

URL. <http://www.pref.chiba.lg.jp/eiken/c-idsc/index.html>

※ 全国の感染症情報(IDWR)は、国立感染症研究所感染症疫学センターのホームページを御覧ください。

URL. <http://www.nih.go.jp/niid/ja/from-idsc.html>

千葉県結核・感染症週報 2016年 第16週

発行 千葉県衛生研究所
千葉県健康福祉部
千葉県医師会
事務局 千葉県衛生研究所感染疫学研究室内
千葉県感染症情報センター
〒260-8715 千葉市中央区仁戸名町 666-2
TEL. 043(266)6723 FAX. 043(265)5544

本週報は、感染症の予防及び感染症の患者に対する医療に関する法律に基づくものであり、千葉県内の医療従事者、定点医療機関、県及び千葉市保健所の皆様の御協力を得て、千葉県衛生研究所感染疫学研究室内の千葉県感染症情報センターにおいて編集したものです。

また、本週報は速報性を重視しておりますので、今後の調査などの結果に応じて、若干の変更が生ずることがありますが、その場合には週報上にて訂正させていただきます。

なお、週報の内容について、学術的研究、あるいは公衆衛生活動にかかわる業務以外の目的においては、無断転載を禁じます。