

Chiba Weekly Report

2016

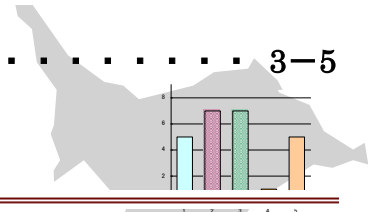
— 第 11 週 — 2016/3/14~2016/3/20

千葉県結核・感染症週報

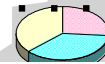
千葉県感染症天気図 2

今週の注目疾患 3-5

インフルエンザ、結核



全数報告疾患集計表 6



定点報告（五類感染症）

疾病別グラフ 7-11

〈男女合計〉

RS ウイルス感染症・咽頭結膜熱・A 群溶血性レンサ球菌咽頭炎・感染性胃腸炎・
水痘・手足口病・伝染性紅斑・突発性発しん・百日咳・ヘルパンギーナ・
流行性耳下腺炎・インフルエンザ・急性出血性結膜炎・流行性角結膜炎・
クラミジア肺炎・細菌性髄膜炎・マイコプラズマ肺炎・無菌性髄膜炎・
感染性胃腸炎（ロタウイルス）

疾患別・保健所別・年齢階級別集計表 12-15

〈男女合計〉

RS ウイルス感染症・咽頭結膜熱・A 群溶血性レンサ球菌咽頭炎・感染性胃腸炎・
水痘・手足口病・伝染性紅斑・突発性発しん・百日咳・ヘルパンギーナ・
流行性耳下腺炎・インフルエンザ・急性出血性結膜炎・流行性角結膜炎

定点把握対象の五類感染症

千葉県感染症天気図 2016年 第11週

定点当たり報告数＝報告数/定点医療機関数

上段は定点当たり報告数

下段は報告数

定点	疾病名	流行状況	コメント	11週	10週	9週	8週	7週
小児科	小児科定点医療機関数			134	135	134	135	135
	RSウイルス感染症			0.04 6	0.05 7	0.04 6	0.11 15	0.17 23
	咽頭結膜熱			0.13 18	0.13 18	0.11 15	0.22 30	0.27 36
	A群溶血性レンサ球菌咽頭炎		長生(6.5)、君津(5.6)、香取(5.3)	3.41 457	3.56 480	3.79 508	3.61 487	3.80 513
	感染性胃腸炎		柏市(9.7)、山武(9.2)	4.81 644	4.90 661	6.04 810	5.76 778	6.05 817
	水痘			0.43 57	0.41 56	0.62 83	0.47 63	0.47 64
	手足口病			0.01 2	0.02 3	0.20 27	0.04 6	0.02 3
	伝染性紅斑			0.42 56	0.41 56	0.54 73	0.36 48	0.33 44
	突発性発しん			0.31 41	0.33 44	0.33 44	0.26 35	0.46 62
	百日咳		20歳以上1例	0.01 2	0.00 0	0.01 2	0.02 3	0.02 3
	ヘルパンギーナ			0.00 0	0.01 2	0.11 15	0.00 0	0.00 0
	流行性耳下腺炎		海匠(10.3)、山武(5.5)	1.24 166	1.16 156	1.24 166	1.11 150	1.29 174
インフルエンザ*	インフルエンザ定点医療機関数			209	213	213	214	214
	インフルエンザ*		松戸(27.5)、印旛(26.3)	20.36 4255	27.78 5917	33.51 7138	33.02 7066	39.37 8426
眼科	眼科定点医療機関数			31	33	32	33	33
	急性出血性結膜炎			0.00 0	0.00 0	0.03 1	0.03 1	0.00 0
	流行性角結膜炎		君津(4.0)	0.61 19	0.52 17	0.38 12	0.48 16	0.64 21
基幹病院	基幹定点医療機関数			9	9	9	9	9
	クラミジア肺炎(オウム病を除く)			0.00 0	0.00 0	0.00 0	0.00 0	0.00 0
	細菌性髄膜炎			0.00 0	0.00 0	0.00 0	0.00 0	0.11 1
	マイコプラズマ肺炎		5歳未満1例	0.11 1	0.67 6	0.56 5	0.44 4	0.11 1
	無菌性髄膜炎		5歳未満1例、5～9歳1例、50代1例	0.33 3	0.33 3	0.33 3	0.00 0	0.11 1
	感染性胃腸炎(ロタウイルス)		5歳未満2例	0.22 2	0.00 0	0.11 1	0.11 1	0.00 0
全数	麻しん			0	0	0	0	0
	風しん			0	0	0	1	1

備考

増加 やや増加 変化なし やや減少 減少

※全数届出の項目は、診断日と報告日が異なるため、数字が変動することがあります。

【今週の注目疾患】

インフルエンザ

2016年11週の県全体の定点当たり報告数は、10週の27.78から減少し20.36となった。減少傾向にあるものの報告数が多い状態が継続しており、注意が必要である。

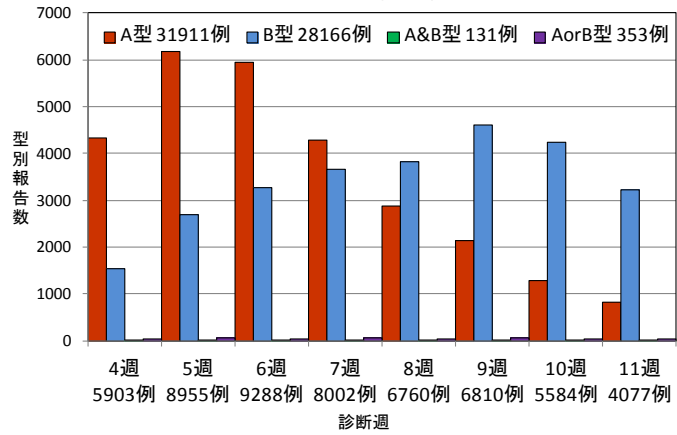
保健所別では、16保健所全ての保健所管内で減少し、松戸(27.46)、印旛(26.33)、君津(22.00)、千葉市(21.41)、船橋市(21.35)、山武(21.13)、海匝(20.86)、夷隅(20.40)で多かった。

2015/16シーズン全体の年齢群別報告

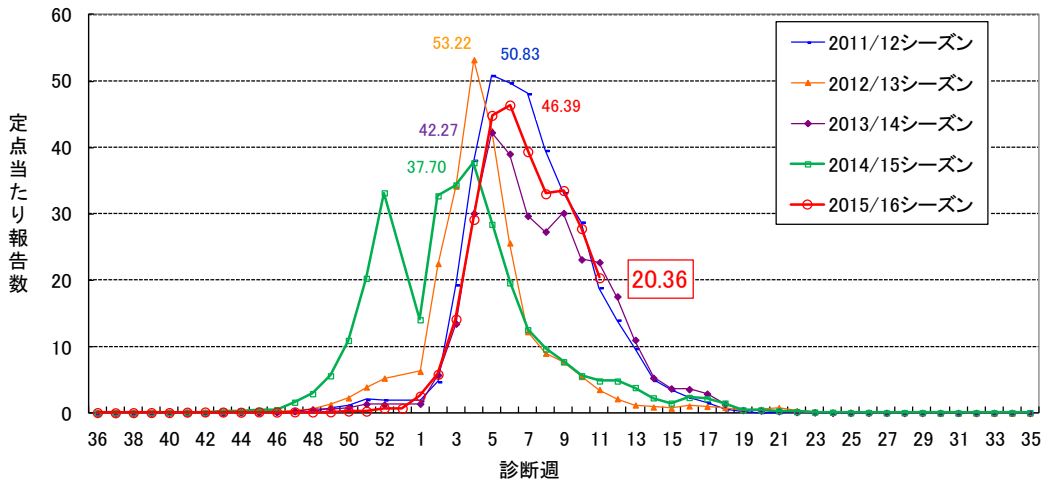
割合は、5～9歳(34.8%)、0～4歳(17.7%)、10～14歳(17.1%)が多い。

2016年11週の小児科・インフルエンザ定点医療機関の協力による迅速診断結果の報告は、4,077例中A型824例(20.2%)、B型3,219例(79.0%)、A and B型8例(0.2%)、A or B型26例(0.6%)であった。2015/16シーズン合計では、60,561例中A型31,911例(52.7%)、B型28,166例(46.5%)、A and B型131例(0.2%)、A or B型353例(0.6%)であった。

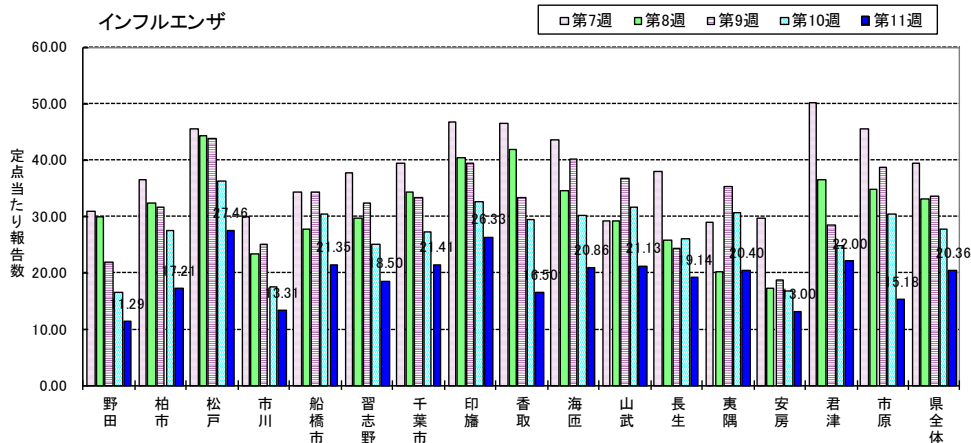
2015/16シーズン千葉県におけるインフルエンザ
型別迅速診断報告数



千葉県の流行シーズン別インフルエンザ定点当たり報告数



インフルエンザ

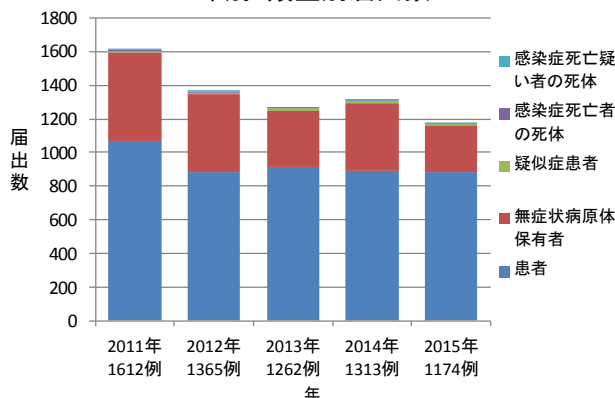


結核 - 2011年～2015年 -

毎年3月24日は“世界結核デー”です。2016年の世界結核デーのテーマは、“Unite to End TB”(結核流行の終息のために団結しよう(仮訳))です。国境のない感染症、結核の流行の終息を実現するために、世界のあらゆる関係者が一体となって取り組むことが求められています¹⁾。

千葉県における最近の発生动向を示すため、2011年～2015年に届出された6,726例についてまとめた。

図1 2011年～2015年千葉県の結核 年別・類型別届出数



千葉県の結核の届出数は、2011年1,612例、2012年1,365例、2013年1,262例、2014年1,313例、2015年1,174例の6,726例の届出があった(平成28年3月23日現在)(図1)。

類型別では、患者が4,639例(69.0%)、無症状病原体保有者が2,008例(29.9%)、疑似症患者が46例(0.7%)、感染症死亡者の死体が26例(0.4%)、感染症死亡疑い者の死体が7例(0.1%)であった(表1)。

表1 2011年～2015年千葉県の結核 年別・類型別届出数

類型	2011年		2012年		2013年		2014年		2015年		合計	
	届出数	%	届出数	%	届出数	%	届出数	%	届出数	%	届出数	%
患者	1069	66.3	884	64.8	913	72.3	892	67.9	881	75.0	4639	69.0
無症状病原体保有者	524	32.5	465	34.1	334	26.5	402	30.6	283	24.1	2008	29.9
疑似症患者	10	0.6	4	0.3	14	1.1	11	0.8	7	0.6	46	0.7
感染症死亡者の死体	6	0.4	11	0.8	1	0.1	6	0.5	2	0.2	26	0.4
感染症死亡疑い者の死体	3	0.2	1	0.1	0	0.0	2	0.2	1	0.1	7	0.1
合計	1612	100.0	1365	100.0	1262	100.0	1313	100.0	1174	100.0	6726	100.0

類型別・年別・性別届出数を表2に示す。性別では、男性3,920例(58.3%)、女性2,806例(41.7%)であった。このうち患者4,639例の性別届出数は、男性3,031例(65.3%)、女性1,608例(34.7%)で男性に多く、無症状病原体保有者2,008例の性別届出数は男性837例(41.7%)、女性1,171例(58.3%)で女性に多かった。

表2 2011年～2015年千葉県の結核 類型別・年別・性別届出数

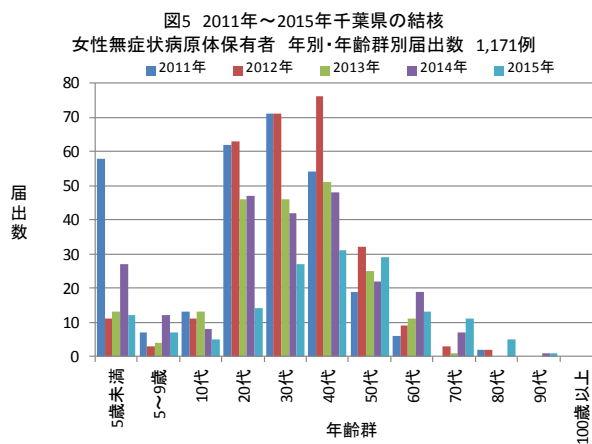
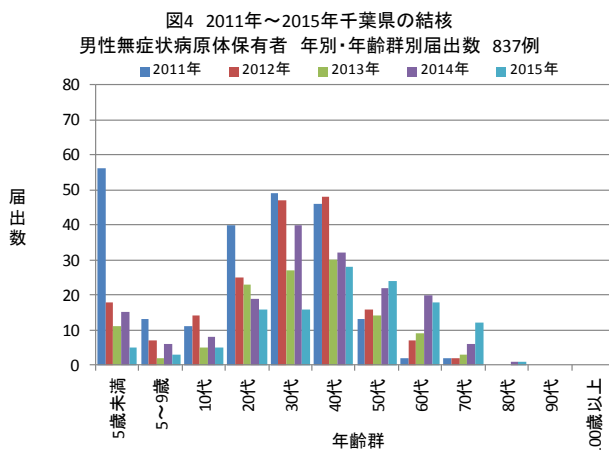
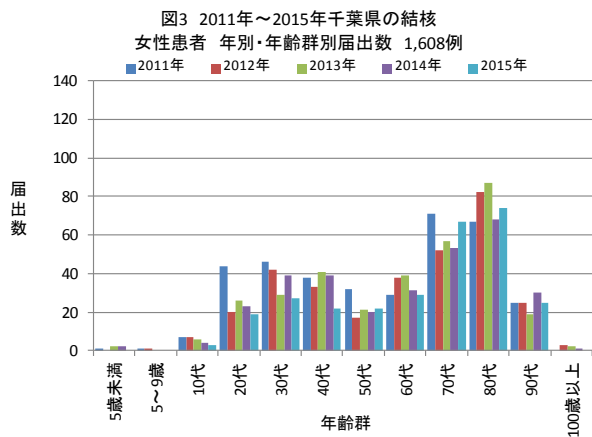
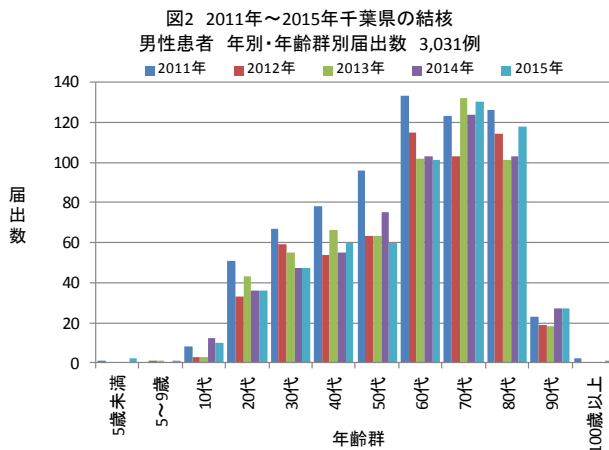
類型	性別	2011年	2012年	2013年	2014年	2015年	合計
患者	男性	708	564	584	582	593	3031
	女性	361	320	329	310	288	1608
無症状病原体保有者	男性	232	184	124	169	128	837
	女性	292	281	210	233	155	1171
疑似症患者	男性	7	3	6	8	4	28
	女性	3	1	8	3	3	18
感染症死亡者の死体	男性	5	8	1	5	2	21
	女性	1	3	0	1	0	5
感染症死亡疑い者の死体	男性	2	0	0	0	1	3
	女性	1	1	0	2	0	4
合計	男性	954	759	715	764	728	3920
	女性	658	606	547	549	446	2806

類型が患者及び無症状病原体保有者の届出を保健所別・年別に表3に示す。

表3 2011年～2015年千葉県の結核年別・保健所別届出数(類型が疑似症患者、感染症死亡者の死体、感染症死亡疑いの者を除く)

保健所	2011年			2012年			2013年			2014年			2015年			合計		
	患者及び無症状病原体保有者	患者	無症状病原体保有者	患者及び無症状病原体保有者	患者	無症状病原体保有者	患者及び無症状病原体保有者	患者	無症状病原体保有者	患者及び無症状病原体保有者	患者	無症状病原体保有者	患者及び無症状病原体保有者	患者	無症状病原体保有者	患者及び無症状病原体保有者	患者	無症状病原体保有者
千葉市	346	229	117	277	186	91	279	188	91	250	193	57	235	192	43	1387	988	399
市川	266	206	60	230	159	71	208	157	51	209	167	42	173	136	37	1086	825	261
船橋市	111	83	28	137	70	67	120	78	42	138	91	47	126	87	39	632	409	223
松戸	114	80	34	116	65	51	89	65	24	135	61	74	106	66	40	560	337	223
安房	171	42	129	77	38	39	70	43	27	99	47	52	61	36	25	478	206	272
習志野	70	55	15	81	60	21	79	64	15	97	61	36	116	87	29	443	327	116
印旛	95	74	21	81	63	18	81	74	7	90	70	20	80	67	13	427	348	79
柏市	98	74	24	86	65	21	66	54	12	71	50	21	54	48	6	375	291	84
君津	117	85	32	58	41	17	68	49	19	44	37	7	66	50	16	353	262	91
市原	61	38	23	57	44	13	62	45	17	58	41	17	48	41	7	286	209	77
海匠	52	45	7	45	32	13	55	39	16	42	34	8	32	24	8	226	174	52
野田	45	24	21	44	23	21	40	36	4	23	15	8	33	21	12	185	119	66
山武	14	11	3	13	8	5	14	10	4	14	10	4	16	10	6	71	49	22
長生	10	4	6	17	8	9	9	6	3	8	5	3	6	5	1	50	28	22
香取	10	9	1	18	16	2	5	3	2	8	7	1	4	3	1	45	38	7
夷隅	13	10	3	12	6	6	2	2	0	8	3	5	8	8	0	43	29	14
合計	1593	1069	524	1349	884	465	1247	913	334	1294	892	402	1164	881	283	6647	4639	2008

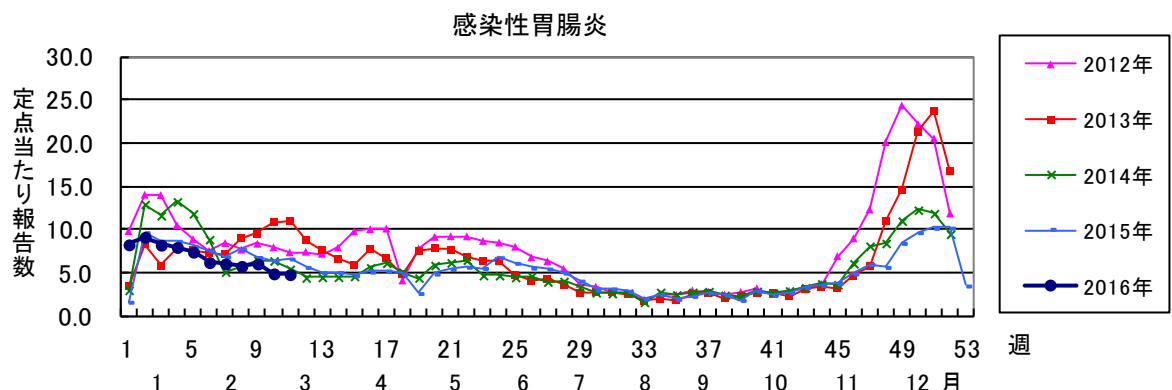
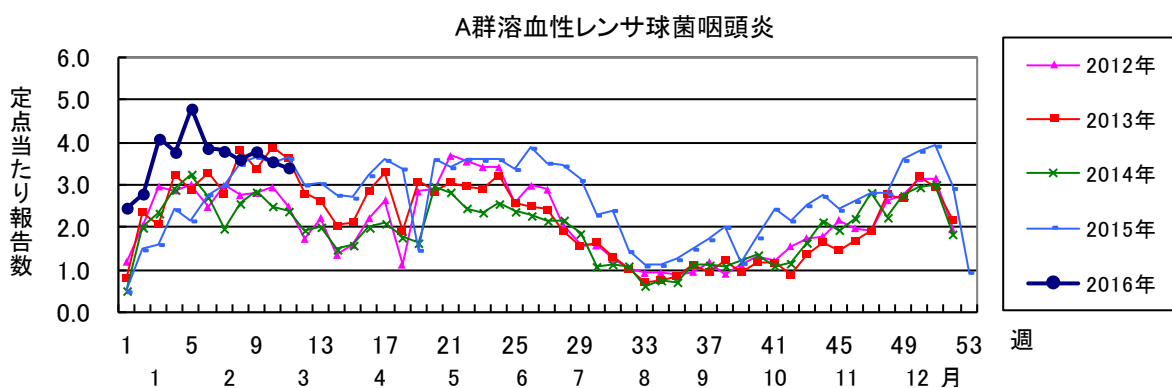
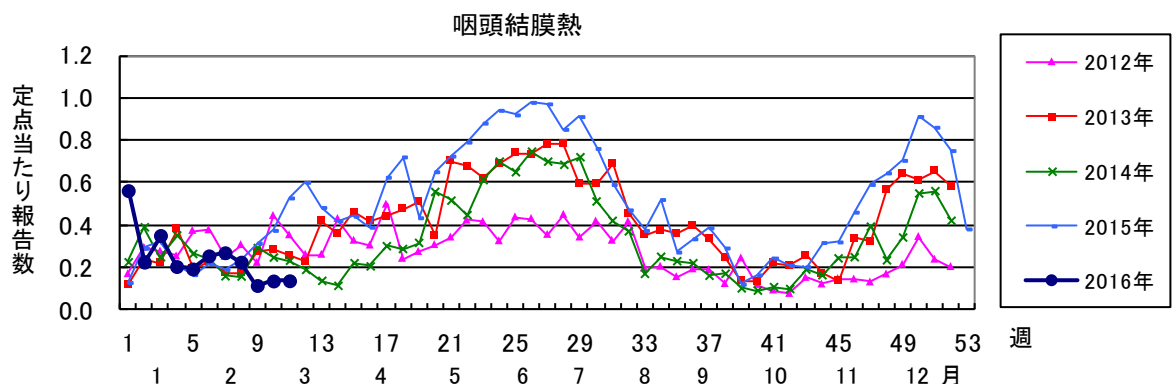
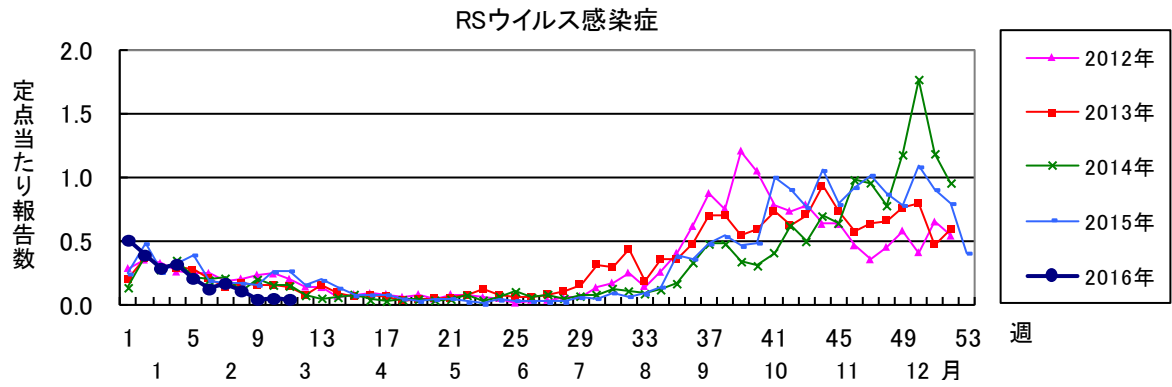
年齢群別の届出数を患者の性別と無症状病原体保有者の性別で図2～図5に示す。患者では、男性は70代、80代、60代で多く、女性では80代、70代が多かった。無症状病原体保有者は男女とも40代、30代、20代に多かった。

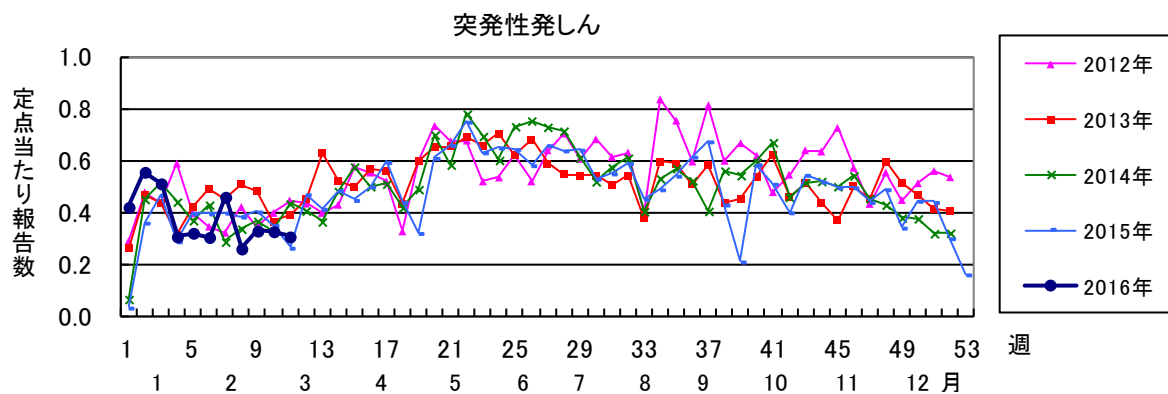
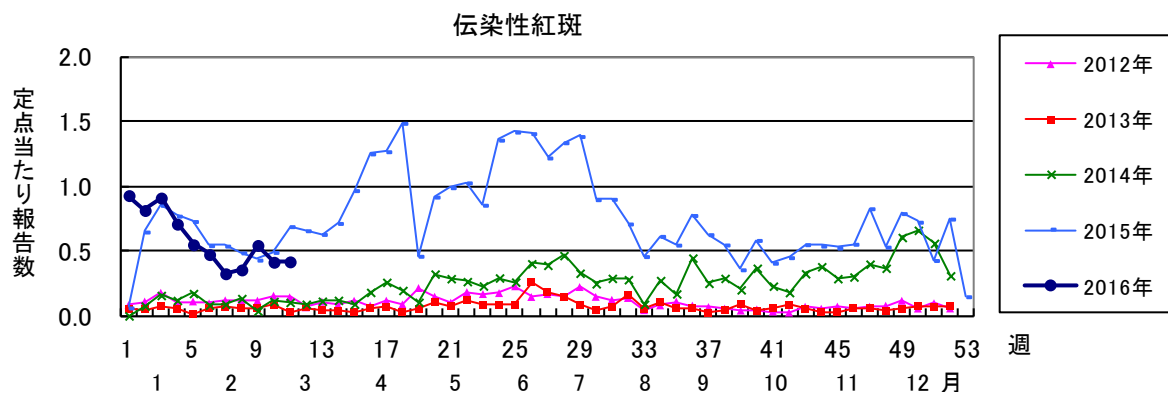
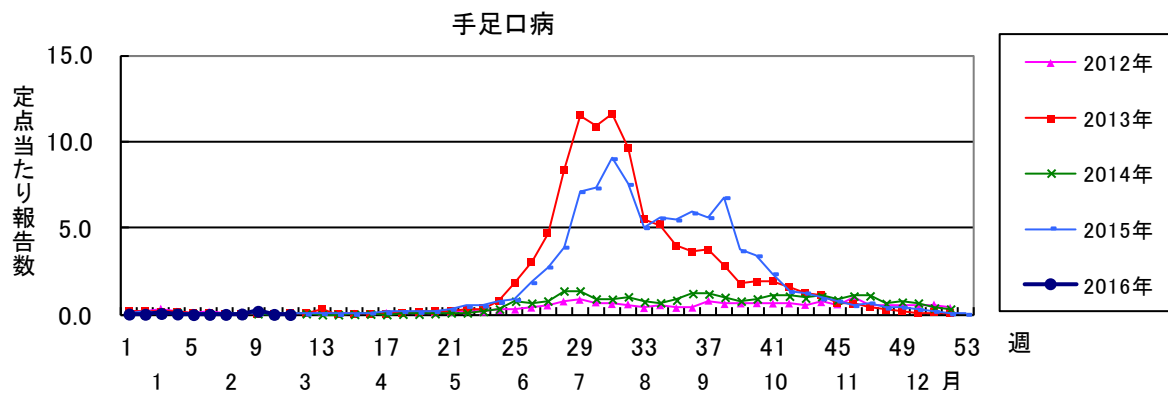
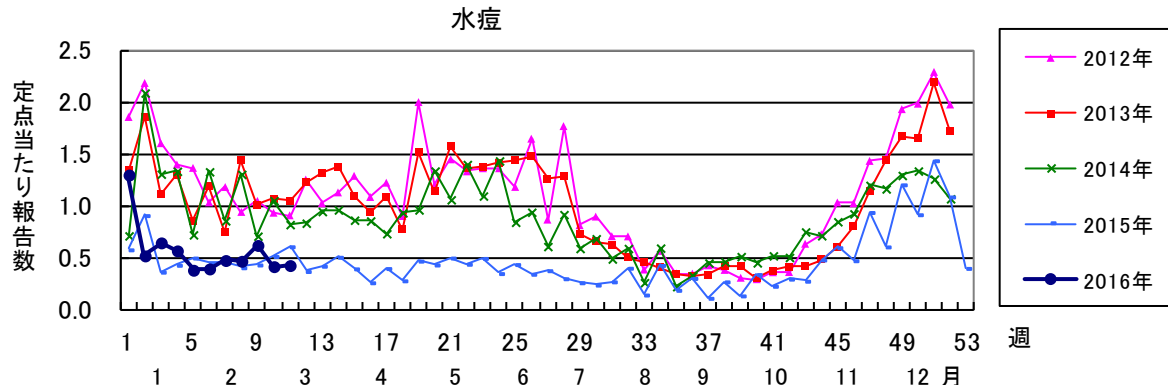


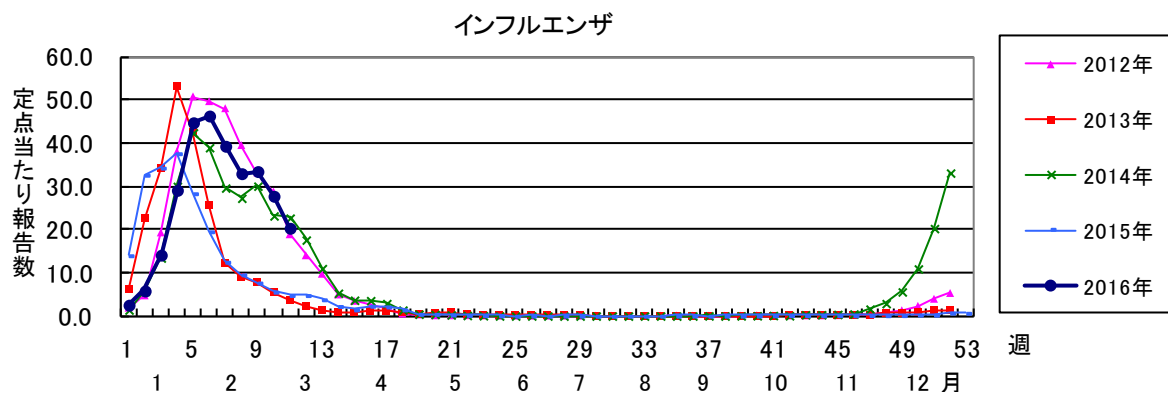
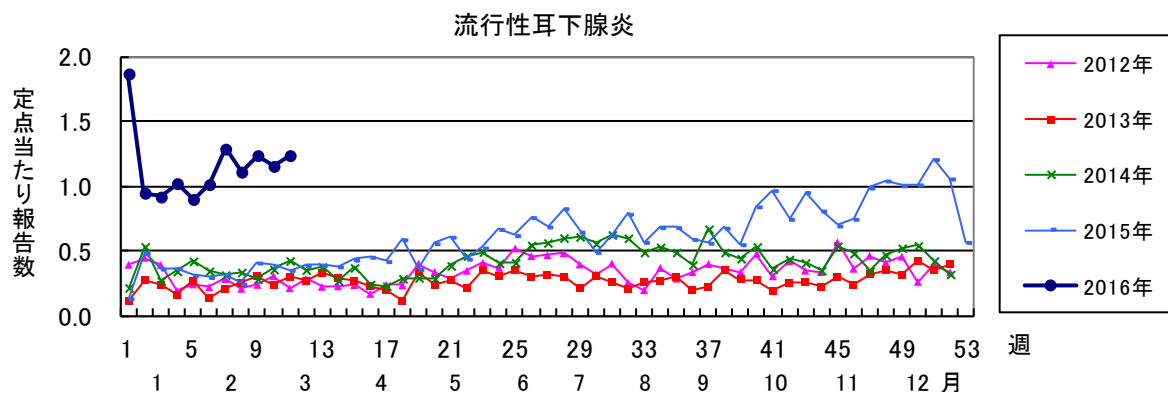
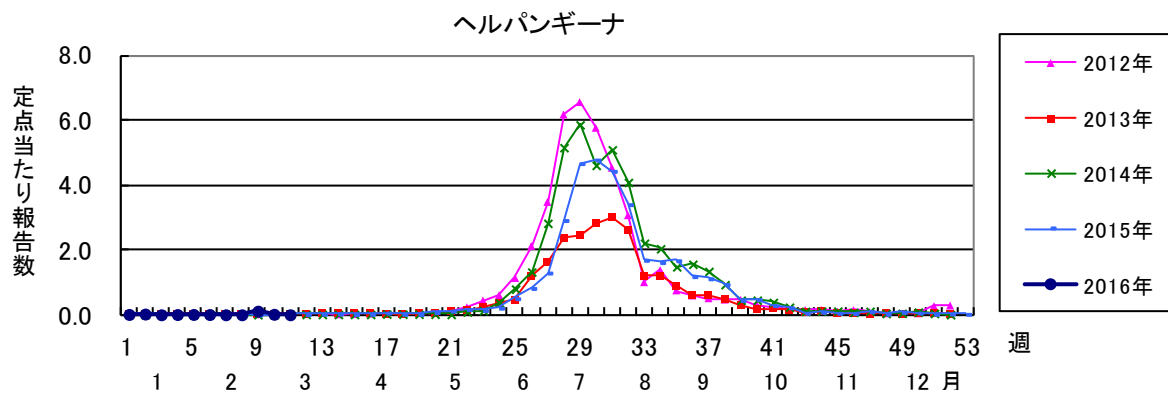
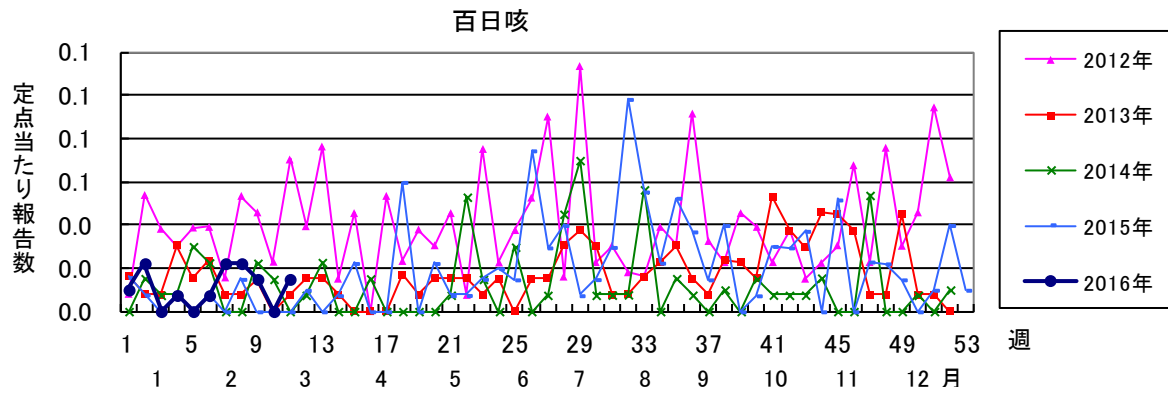
<参考>

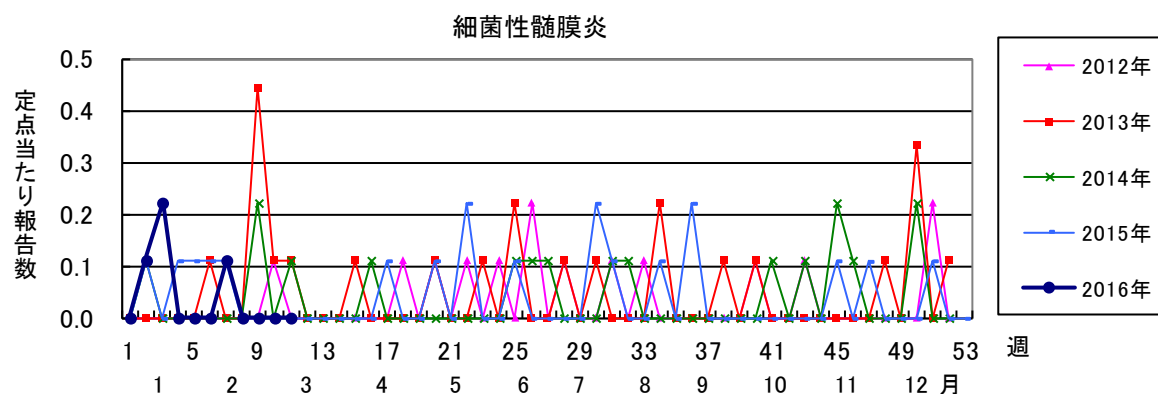
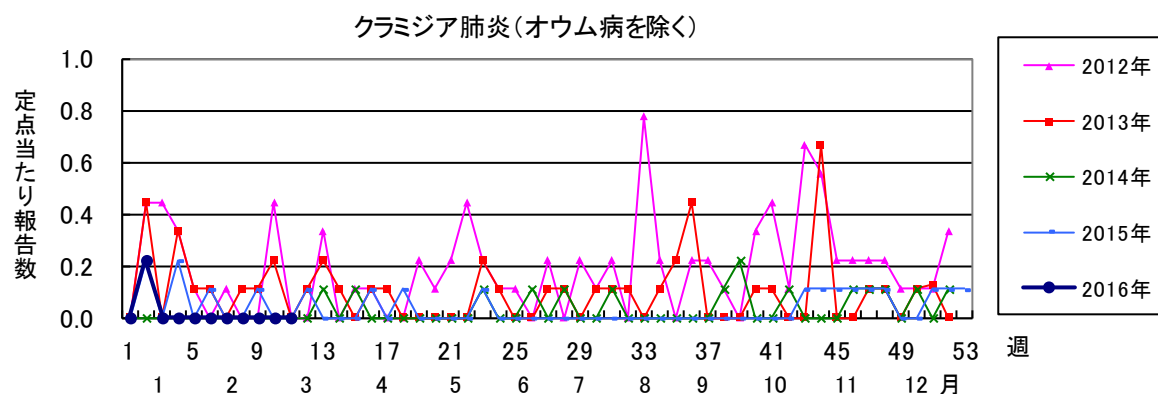
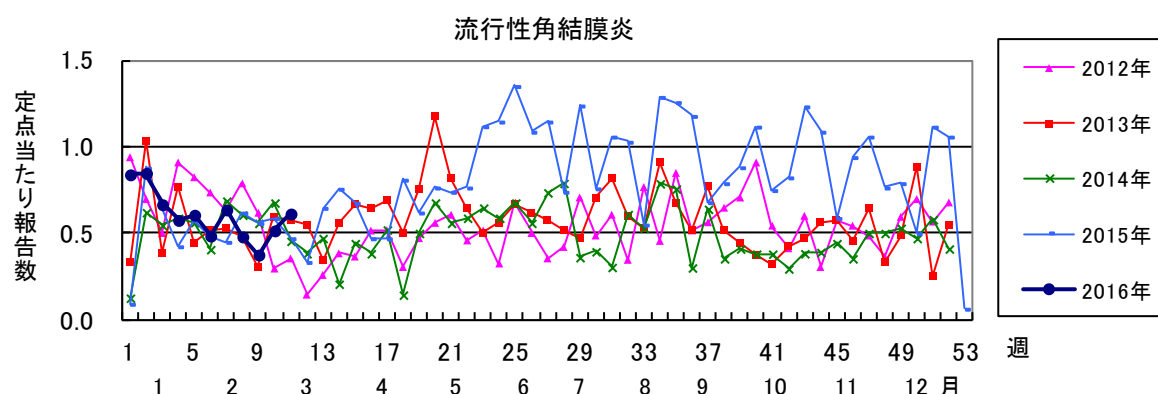
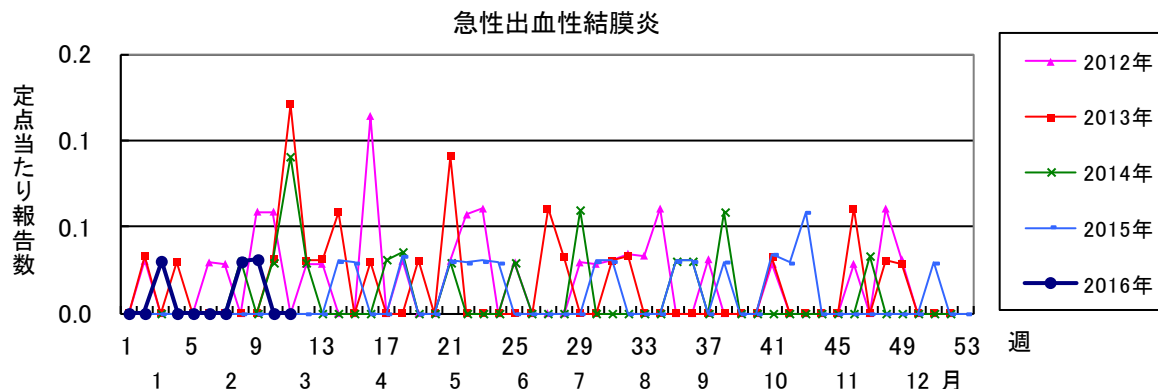
1) 公益財団法人結核予防会 世界結核デー

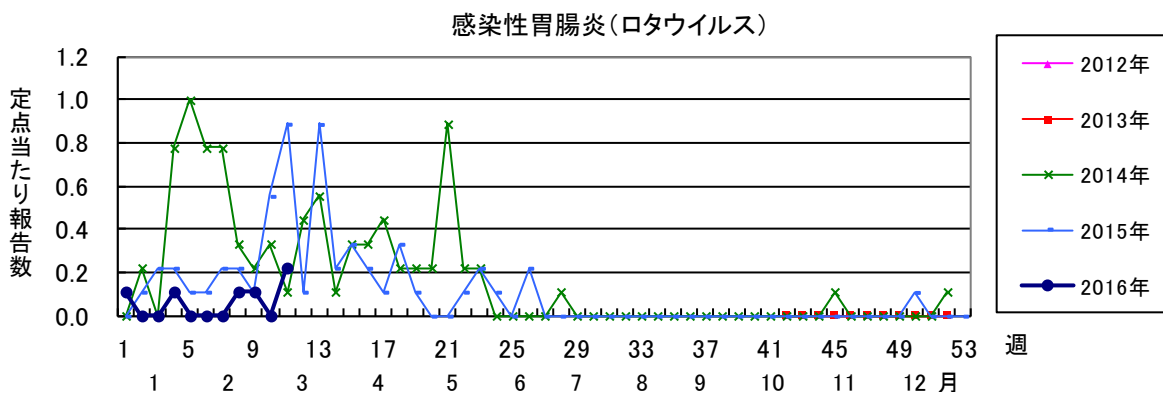
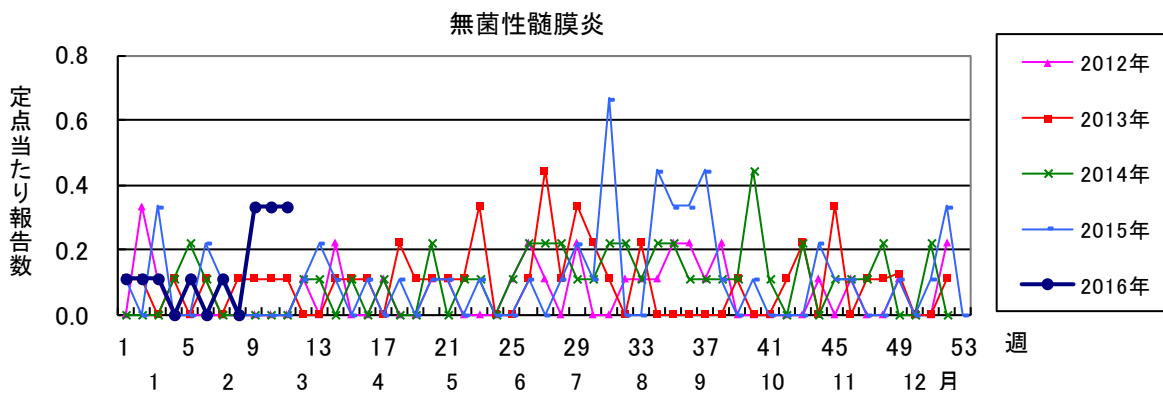
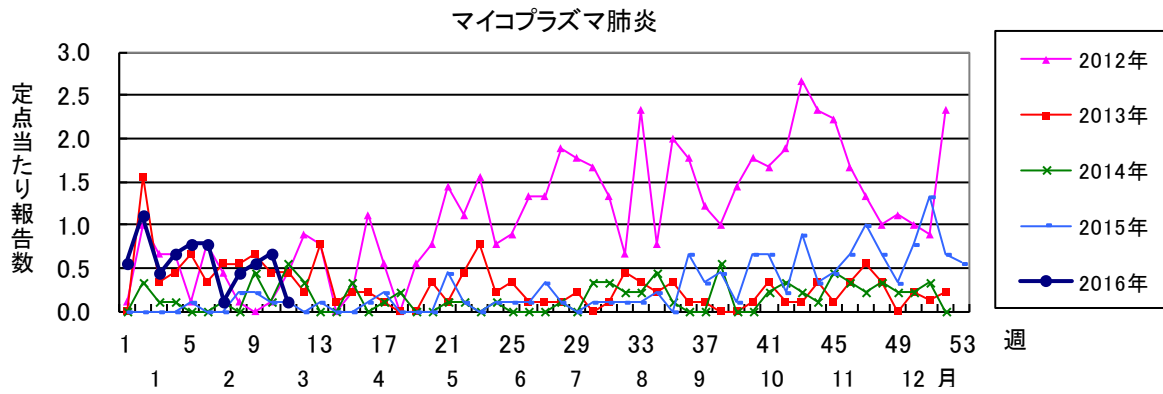
URL: http://www.jatahq.org/outline/kekkaku_day.html











2016年 第11週 保健所別、年齢群別報告数(男女合計) No.1

		野田	柏市	松戸	市川	船橋市	習志野	千葉市	印旛	香取	海匝	山武	長生	夷隅	安房	君津	市原	合計	
小児科定点数		4	9	16	11	11	10	18	16	3	4	6	4	3	4	8	7	134	
RSウイルス感染症	～5ヶ月～11ヶ月		1		1				2									4	
	1歳								1									1	
	2歳					1												1	
	3歳																		
	4歳																		
	5歳																		
	6歳																		
	7歳																		
	8歳																		
	9歳																		
10～14歳																			
15～19歳																			
20歳以上																			
合計		1		1	1			3										6	
咽頭結膜熱	～5ヶ月～11ヶ月												1					1	
	1歳		1	1	1	1		1										5	
	2歳	1		2														3	
	3歳								1									1	
	4歳			1				2										3	
	5歳		1	1														2	
	6歳	1	1															2	
	7歳	1																1	
	8歳																		
	9歳																		
10～14歳																			
15～19歳																			
20歳以上																			
合計		3	3	5	1	1		3	1				1					18	
A群溶血性レンサ球菌咽頭炎	～5ヶ月～11ヶ月			1														1	
	1歳	1		3		1	1	1	2	1	1	1			1	4		17	
	2歳	1	1	4		2	1	2	2	1	1		1			2		18	
	3歳	1	1	7	3	5	1	2	9	1	1		2	1		2		36	
	4歳	2	1	5	3	4	4	8	5	4	2	2	2		2	2	3	49	
	5歳	1	2	11	5	9	8	7	14	2	3	5	3		2	7	1	80	
	6歳	1	3	5	3	9	8	7	8	1		1	1	2		5		54	
	7歳	1	4	10	4	3	5	7	3	1		2	1	1	1	3		46	
	8歳		2	4	1	6		9	4	2		3	4		1	1		37	
	9歳	1	1	4	1	2	8	2	2	1			3			4	1	30	
10～14歳	1	7	7		8	3	7	13	1	3		3			8		61		
15～19歳		1	1			1						1	1		2		7		
20歳以上		2	1			1	1	5	1			5			5		21		
合計	10	25	63	20	49	41	53	67	16	11	14	26	5	7	45	5	457		
感染性胃腸炎	～5ヶ月～11ヶ月		3	2				5	1			1						12	
	1歳	2	10	19	5	9	14	11	6	1	2	2			1		2	84	
	2歳	1	8	12	7	3	2	8		1	6	3	1				3	55	
	3歳		6	7	5	6	5	7	8		4	5	1				1	55	
	4歳	1	4	7	3	7	5	14	9		4	1			1			56	
	5歳		4	7	1	6	2	13	7		1	1				2	1	45	
	6歳		8	5	1	8	2	8	4	1	2	2	1		2	1		45	
	7歳		5	4	1	2	1	6	7		2	2					1	31	
	8歳	1	4	8	1	2		6	3		1	3				1	1	31	
	9歳	1	1	5		3	2	5	8		2	2			1		2	32	
10～14歳		7	3	3	5	1	11	12		3	8	2				4	59		
15～19歳		6		2		1	2	3			2	1			2	1	20		
20歳以上	4	21	3	10	5	2	5	14	3		23	4			5	18	117		
合計	10	87	82	39	56	37	102	83	6	27	55	10		5	11	34	644		

2016年 第11週

保健所別、年齢群別報告数(男女合計)

No.2

		野田	柏市	松戸	市川	船橋市	習志野	千葉市	印旛	香取	海匝	山武	長生	夷隅	安房	君津	市原	合計	
小児科定点数		4	9	16	11	11	10	18	16	3	4	6	4	3	4	8	7	134	
水痘	～5ヶ月 ～11ヶ月																		
	1歳			1	1	1	1	1	2		1							8	
	2歳			1					1								2	4	
	3歳	1		2		1		1				1						6	
	4歳		1				1		1								1	4	
	5歳			3								1						1	5
	6歳			3	1	1				1					1		1	8	
	7歳			2	1	1	1	2								1		8	
	8歳		1	1						1									3
	9歳									4									4
	10～14歳		1	1					3									1	6
	15～19歳				1														1
20歳以上																			
合計		1	3	15	3	4	3	7	9	1	2	1			1	1	6	57	
手足口病	～5ヶ月 ～11ヶ月																		
	1歳																		
	2歳																		
	3歳																		
	4歳																		
	5歳							1										1	
	6歳		1															1	
	7歳																		
	8歳																		
	9歳																		
	10～14歳																		
	15～19歳																		
20歳以上																			
合計		1						1										2	
伝染性紅斑	～5ヶ月 ～11ヶ月		1		1														
	1歳			1					1									2	
	2歳					1				1								2	
	3歳				1		2											3	
	4歳		1			1	1	2										5	
	5歳		2		2	1	1	2	2			1	1		1		1	14	
	6歳				3		3		4						1			11	
	7歳					2		1								1	1	5	
	8歳					2		2		1			1					6	
	9歳								1							1		2	
	10～14歳	1				1			1							1		4	
	15～19歳																		
20歳以上																			
合計		1	4	1	7	8	7	7	9	2		1	2		2	3	2	56	
突発性発しん	～5ヶ月 ～11ヶ月			1														1	
	1歳		1	1	2	3	2	4	2								2	17	
	2歳		4	3	3	3		3	1	2								19	
	3歳				1	1						1		1				4	
	4歳																		
	5歳																		
	6歳																		
	7歳																		
	8歳																		
	9歳																		
	10～14歳																		
	15～19歳																		
20歳以上																			
合計		5	5	6	7	2	7	3	2		1		1			2	41		

2016年 第11週		保健所別、年齢群別報告数(男女合計)														No.3		
		野	柏	松	市	船	習	千	印	香	海	山	長	夷	安	君	市	合
		田	市	戸	川	橋	志	葉	旛	取	匝	武	生	隅	房	津	原	計
小児科定点数		4	9	16	11	11	10	18	16	3	4	6	4	3	4	8	7	134
百日咳	～5ヶ月 ～11ヶ月																	
	1歳																	
	2歳																	
	3歳																	
	4歳																	
	5歳																	
	6歳																	
	7歳																	
	8歳																	
	9歳																	
	10～14歳									1								1
15～19歳																		
20歳以上									1								1	
合計									2								2	
ヘルパンギーナ	～5ヶ月 ～11ヶ月																	
	1歳																	
	2歳																	
	3歳																	
	4歳																	
	5歳																	
	6歳																	
	7歳																	
	8歳																	
	9歳																	
	10～14歳																	
15～19歳																		
20歳以上																		
合計																		
流行性耳下腺炎	～5ヶ月 ～11ヶ月																	
	1歳			1		1					1	1						4
	2歳							1	4		2	5						12
	3歳						1	1	1		5	4	1					13
	4歳			1		1	1	2	5	2	8	6	2				1	29
	5歳	1		2	1			4	7	1	10	4	1	1			1	33
	6歳		1	3		1	1	2	4		7	3						22
	7歳		2	1		2	1	1	5		1	6						21
	8歳					1			1		4	1	1					10
	9歳							1	1	1	2	2				1	1	9
	10～14歳		1	1					6		1					1		10
15～19歳																		
20歳以上		1	1								1						3	
合計		1	5	10	1	6	4	12	34	4	41	33	5	1		2	7	166

2016年 第11週

保健所別、年齢群別報告数(男女合計)

No.4

		野田	柏市	松戸	市川	船橋市	習志野	千葉市	印旛	香取	海浜	山武	長生	夷隅	安房	君津	市原	合計	
インフル定点数		7	14	24	16	17	16	27	24	6	7	8	7	5	7	13	11	209	
インフル エンザ	～5ヶ月 ～11ヶ月		1				1	1	7									10	
	1歳	2	3	4	1	2	1	5	6		2	1						1	28
	2歳	2	3	12	8	7	9	11	22		6	5	5	1	2	6	4		103
	3歳	1	9	14	8	8	8	29	18	6	12	6	4	2	1	4	5		135
	4歳	3	10	39	12	20	11	22	20		12	2	2		2	7	8		170
	5歳	2	20	39	17	22	15	41	43	6	6	4	2	3	3	13	6		242
	6歳	7	22	62	18	38	20	56	47	2	11	5	5	2	5	13	12		325
	7歳	2	26	53	18	31	38	52	64	3	7	17	5	3	7	18	9		353
	8歳	5	8	52	16	34	26	58	43	7	15	15	9	2	1	16	7		314
	9歳	6	23	38	16	24	23	41	48	5	12	15	14	5	7	14	13		304
	10～14歳	4	6	59	11	30	16	38	31	3	7	7	10	4	3	20	3		252
	15～19歳	12	56	148	30	78	73	114	140	29	23	29	29	14	15	52	28		870
	20～29歳	4	11	22	9	5	11	12	16	2	3	5	11	7	4	12	12		146
	30～39歳	4	9	19	7	6	4	18	17	12	4	7	7	6	1	14	6		141
	40～49歳	5	9	32	9	9	15	24	30	6	6	15	9	14	14	29	12		238
	50～59歳	9	14	40	15	30	12	25	33	8	9	19	11	13	11	31	18		298
	60～69歳	6	3	13	10	11	4	13	18	3	8	9	6	8	2	14	11		139
70～79歳	3	7	6	6	6	6	9	14	4	1	7	2	9	11	14	7		112	
80歳以上	1	1	7	1		3	8	11	2	2	1	2	5	2	3	5		54	
合計	1	2	5	1	2		1	4	1			1	4		6			21	
合計	79	241	659	213	363	296	578	632	99	146	169	134	102	91	286	167		4255	
眼科定点数		1	2	5	1	3	3	5	4		1	1	1		1	1	2	31	
急性 出血性 結膜炎	～5ヶ月 ～11ヶ月																		
	1歳																		
	2歳																		
	3歳																		
	4歳																		
	5歳																		
	6歳																		
	7歳																		
	8歳																		
	9歳																		
	10～14歳																		
	15～19歳																		
	20～29歳																		
	30～39歳																		
40～49歳																			
50～59歳																			
60～69歳																			
70歳以上																			
合計																			
流行性 角結膜炎	～5ヶ月 ～11ヶ月															1		1	
	1歳																		
	2歳																		
	3歳																		
	4歳																		
	5歳															1		1	
	6歳																		
	7歳							1										1	
	8歳																		
	9歳																		
	10～14歳																		
15～19歳					1												1		
20～29歳										1					1		2		
30～39歳							1	2	2						1	3	9		
40～49歳									1								1		
50～59歳								1									1		
60～69歳							1				1						2		
70歳以上																			
合計					1	2	4	3		1	1				4	3	19		

※ 千葉県の感染症情報は、千葉県感染症情報センターのホームページを御覧ください。

URL. <http://www.pref.chiba.lg.jp/eiken/c-idsc/index.html>

※ 全国の感染症情報(IDWR)は、国立感染症研究所感染症疫学センターのホームページを御覧ください。

URL. <http://www.nih.go.jp/niid/ja/from-idsc.html>

千葉県結核・感染症週報 2016年 第11週

発行 千葉県衛生研究所
千葉県健康福祉部
千葉県医師会
事務局 千葉県衛生研究所感染疫学研究室内
千葉県感染症情報センター
〒260-8715 千葉市中央区仁戸名町 666-2
TEL. 043(266)6723 FAX. 043(265)5544

本週報は、感染症の予防及び感染症の患者に対する医療に関する法律に基づくものであり、千葉県内の医療従事者、定点医療機関、県及び千葉市保健所の皆様の御協力を得て、千葉県衛生研究所感染疫学研究室内の千葉県感染症情報センターにおいて編集したものです。

また、本週報は速報性を重視しておりますので、今後の調査などの結果に応じて、若干の変更が生ずることがありますが、その場合には週報上にて訂正させていただきます。

なお、週報の内容について、学術的研究、あるいは公衆衛生活動にかかわる業務以外の目的においては、無断転載を禁じます。