

# Chiba Weekly Report

## 2016

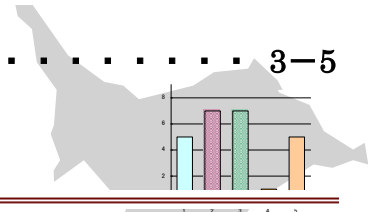
— 第 10 週 — 2016/3/7～2016/3/13

### 千葉県結核・感染症週報

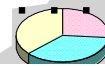
千葉県感染症天気図 ..... 2

**今週の注目疾患** ..... 3-5

インフルエンザ、A 群溶血性レンサ球菌咽頭炎



全数報告疾患集計表 ..... 6



定点報告（五類感染症）

疾病別グラフ ..... 7-11

〈男女合計〉

RS ウイルス感染症・咽頭結膜熱・A 群溶血性レンサ球菌咽頭炎・感染性胃腸炎・  
水痘・手足口病・伝染性紅斑・突発性発しん・百日咳・ヘルパンギーナ・  
流行性耳下腺炎・インフルエンザ・急性出血性結膜炎・流行性角結膜炎・  
クラミジア肺炎・細菌性髄膜炎・マイコプラズマ肺炎・無菌性髄膜炎・  
感染性胃腸炎（ロタウイルス）

疾患別・保健所別・年齢階級別集計表 ..... 12-15

〈男女合計〉

RS ウイルス感染症・咽頭結膜熱・A 群溶血性レンサ球菌咽頭炎・感染性胃腸炎・  
水痘・手足口病・伝染性紅斑・突発性発しん・百日咳・ヘルパンギーナ・  
流行性耳下腺炎・インフルエンザ・急性出血性結膜炎・流行性角結膜炎

### 定点把握対象の五類感染症

千葉県感染症天気図 2016年 第10週

定点当たり報告数＝報告数/定点医療機関数

上段は定点当たり報告数

下段は報告数

定点	疾病名	流行状況	コメント	10週	9週	8週	7週	6週
小児科	小児科定点医療機関数			135	134	135	135	135
	RSウイルス感染症			0.05 7	0.04 6	0.11 15	0.17 23	0.13 17
	咽頭結膜熱			0.13 18	0.11 15	0.22 30	0.27 36	0.25 34
	A群溶血性レンサ球菌咽頭炎		君津(6.3)	3.56 480	3.79 508	3.61 487	3.80 513	3.87 522
	感染性胃腸炎		山武(11.7)、柏市(10.3)	4.90 661	6.04 810	5.76 778	6.05 817	6.20 837
	水痘		君津(1.3)	0.41 56	0.62 83	0.47 63	0.47 64	0.39 53
	手足口病			0.02 3	0.20 27	0.04 6	0.02 3	0.02 3
	伝染性紅斑			0.41 56	0.54 73	0.36 48	0.33 44	0.47 64
	突発性発しん			0.33 44	0.33 44	0.26 35	0.46 62	0.30 41
	百日咳			0.00 0	0.01 2	0.02 3	0.02 3	0.01 1
	ヘルパンギーナ			0.01 2	0.11 15	0.00 0	0.00 0	0.01 1
	流行性耳下腺炎		海匝(15.0)、山武(2.2)	1.16 156	1.24 166	1.11 150	1.29 174	1.01 137
	インフルエンザ*	インフルエンザ定点医療機関数			213	213	214	214
インフルエンザ*			松戸(36.3)、印旛(32.5)、山武(31.6)	27.78 5917	33.51 7138	33.02 7066	39.37 8426	46.39 9927
眼科	眼科定点医療機関数			33	32	33	33	33
	急性出血性結膜炎			0.00 0	0.03 1	0.03 1	0.00 0	0.00 0
	流行性角結膜炎		市原(1.5)	0.52 17	0.38 12	0.48 16	0.64 21	0.48 16
基幹病院	基幹定点医療機関数			9	9	9	9	9
	クラミジア肺炎(オウム病を除く)			0.00 0	0.00 0	0.00 0	0.00 0	0.00 0
	細菌性髄膜炎			0.00 0	0.00 0	0.00 0	0.11 1	0.00 0
	マイコプラズマ肺炎		5歳未満3例、5～9歳1例、10～14歳2例	0.67 6	0.56 5	0.44 4	0.11 1	0.78 7
	無菌性髄膜炎		10～14歳1例、20代1例、50代1例	0.33 3	0.33 3	0.00 0	0.11 1	0.00 0
	感染性胃腸炎(ロタウイルス)			0.00 0	0.11 1	0.11 1	0.00 0	0.00 0
全数	麻しん			0	0	0	0	0
	風しん			0	0	1	1	0

備考

増加 やや増加 変化なし やや減少 減少

※全数届出の項目は、診断日と報告日が異なるため、数字が変動することがあります。

### 【今週の注目疾患】

#### インフルエンザ

2016年10週の県全体の定点当たり報告数は、9週の33.51から減少し27.78となった。減少傾向にあるものの報告数が多い状態が継続しており、注意が必要である。

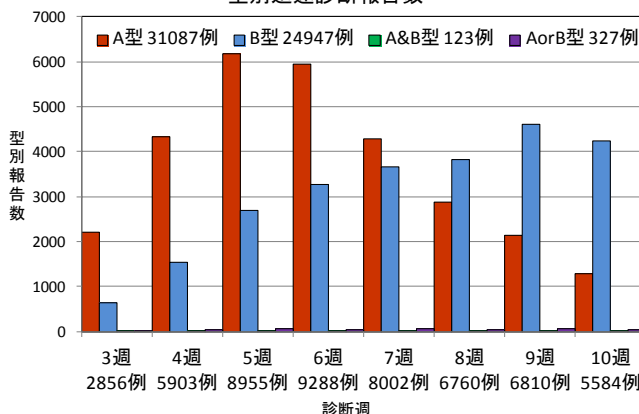
保健所別では、16保健所中15保健所管内で減少し、松戸(36.28)、印旛(32.50)、山武(31.63)、夷隅(30.60)、市原(30.45)、船橋市(30.29)、海匝(30.14)、香取(29.33)で多かった。

#### 2015/16シーズン全体の年齢群別報告割合

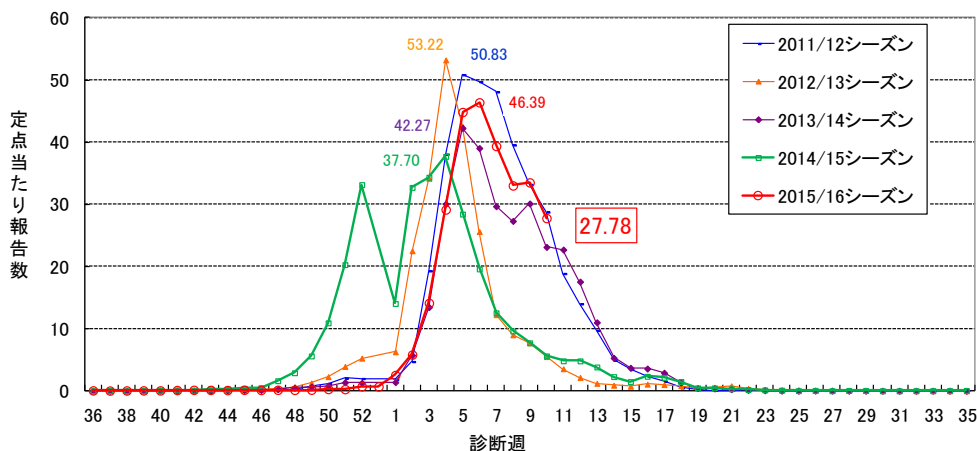
合は、5～9歳(34.6%)、0～4歳(17.8%)、10～14歳(16.8%)が多い。

2016年10週の小児科・インフルエンザ定点医療機関の協力による迅速診断結果の報告は、5,584例中A型1,289例(23.1%)、B型4,236例(75.9%)、A and B型18例(0.3%)、A or B型41例(0.7%)であった。2015/16シーズン合計では、56,484例中A型31,087例(55.0%)、B型24,947例(44.2%)、A and B型123例(0.2%)、A or B型327例(0.6%)であった。

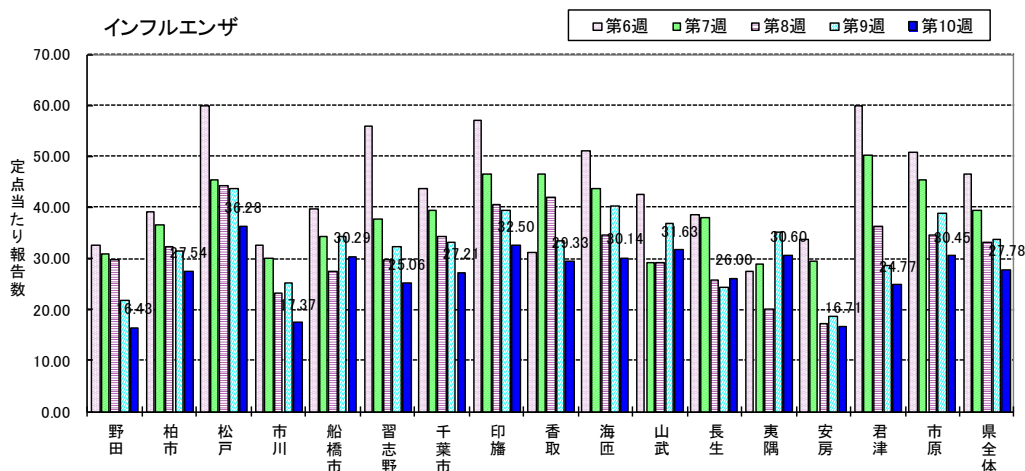
2015/16シーズン千葉県におけるインフルエンザ  
型別迅速診断報告数



千葉県の流行シーズン別インフルエンザ定点当たり報告数



インフルエンザ



### A群溶血性レンサ球菌咽頭炎

2016年10週の県全体の定点当たり報告数は、9週の3.79から減少し3.56となった。報告数が多い状態が継続しており、注意が必要である(図1)。

保健所別では、16保健所中6保健所管内で増加し、君津(6.25)、松戸(5.06)、船橋市(5.00)、柏市(4.89)、印旛(4.50)、香取(4.33)、習志野(4.00)が多かった(図2)。

2015年の定点当たり報告数は、過去と比較し多い状態で推移したため、2011年～2015年に報告された75,679例の発生動向についてまとめた。

報告数は、2011年13,933例、2012年14,555例、2013年15,013例、2014年13,431例、2015年18,747例の報告があり、2015年の報告数が多かった(表)。

性別では、男性40,722例(53.8%)、女性34,957例(46.2%)であった(表)

年齢群別報告数は、4～7歳(50.1%)が多かった(表、図1、図2)。

定点当たり報告数

図1 A群溶血性レンサ球菌咽頭炎

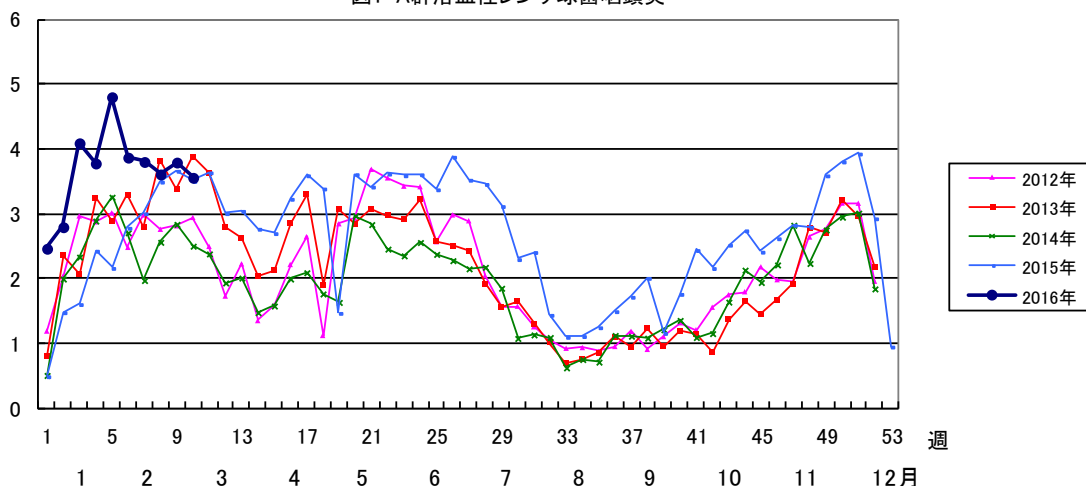


図2 A群溶血性レンサ球菌咽頭炎

□第6週 □第7週 □第8週 □第9週 ■第10週

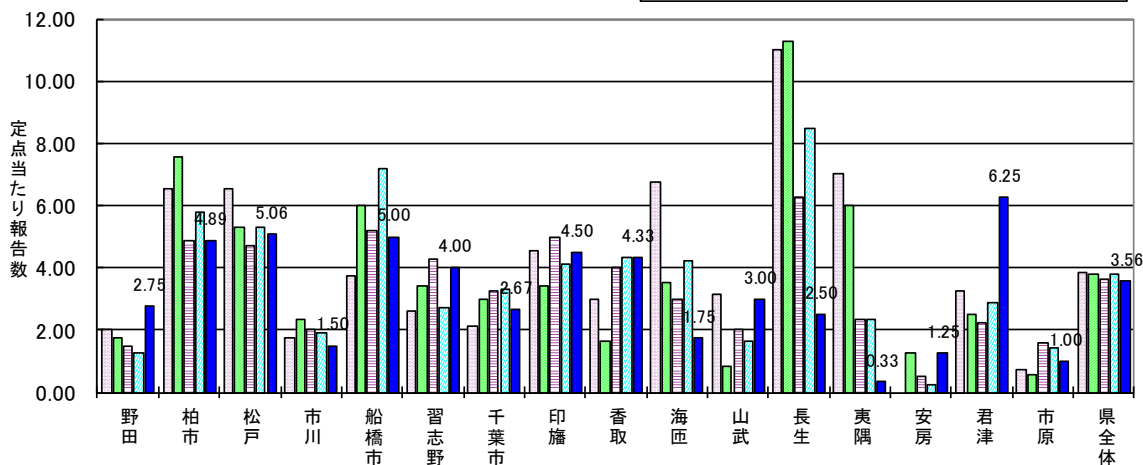


表 2011年～2015年千葉県のA群溶血性レンサ球菌咽頭炎 年別・性別・年齢群別報告数

性別	年齢群別	2011年		2012年		2013年		2014年		2015年		合計	
		報告数	%	報告数	%	報告数	%	報告数	%	報告数	%	報告数	%
男性		7440	53.4	7742	53.2	8247	54.9	7246	53.9	10047	53.6	40722	53.8
女性		6493	46.6	6813	46.8	6766	45.1	6185	46.1	8700	46.4	34957	46.2
	0～5ヶ月	17	0.1	17	0.1	14	0.1	13	0.1	8	0.0	69	0.1
	6～11ヶ月	65	0.5	51	0.4	62	0.4	52	0.4	69	0.4	299	0.4
	1歳	274	2.0	340	2.3	418	2.8	374	2.8	583	3.1	1989	2.6
	2歳	587	4.2	641	4.4	643	4.3	576	4.3	895	4.8	3342	4.4
	3歳	1122	8.1	1058	7.3	1149	7.7	1054	7.8	1454	7.8	5837	7.7
	4歳	1750	12.6	1809	12.4	1857	12.4	1643	12.2	2259	12.0	9318	12.3
	5歳	1922	13.8	2082	14.3	2080	13.9	1830	13.6	2455	13.1	10369	13.7
	6歳	1915	13.7	1874	12.9	1908	12.7	1740	13.0	2311	12.3	9748	12.9
	7歳	1587	11.4	1706	11.7	1643	10.9	1484	11.0	2025	10.8	8445	11.2
	8歳	1246	8.9	1302	8.9	1355	9.0	1124	8.4	1639	8.7	6666	8.8
	9歳	888	6.4	954	6.6	943	6.3	871	6.5	1102	5.9	4758	6.3
	10～14歳	1352	9.7	1458	10.0	1575	10.5	1543	11.5	2240	11.9	8168	10.8
	15～19歳	125	0.9	188	1.3	149	1.0	163	1.2	241	1.3	866	1.1
	20歳以上	1083	7.8	1075	7.4	1217	8.1	964	7.2	1466	7.8	5805	7.7
	合計	13933	100.0	14555	100.0	15013	100.0	13431	100.0	18747	100.0	75679	100.0

図3 2011年～2015年千葉県のA群溶血性レンサ球菌咽頭炎 年別年齢群別報告数

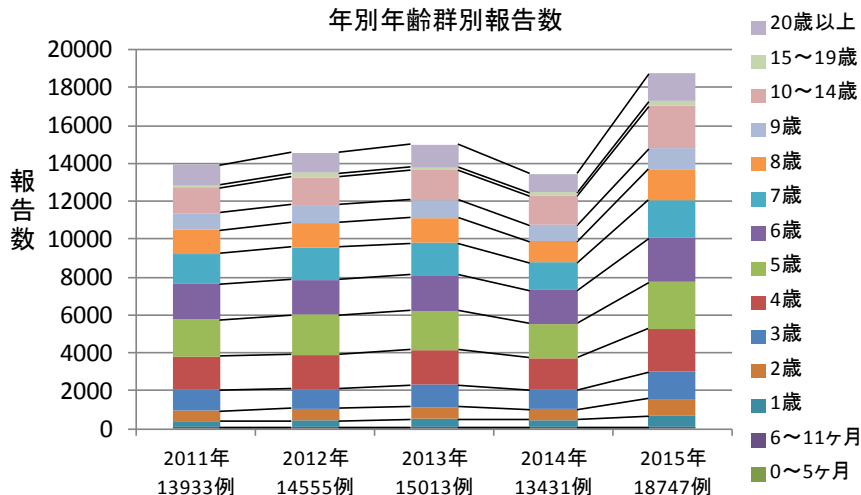
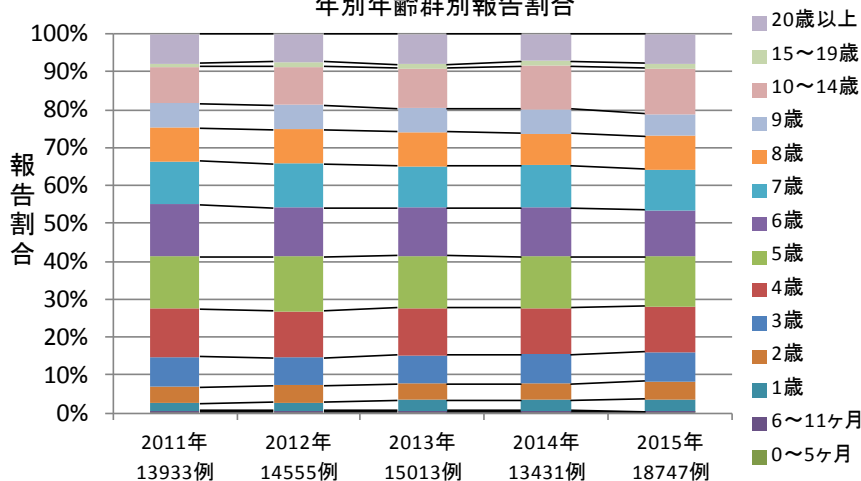
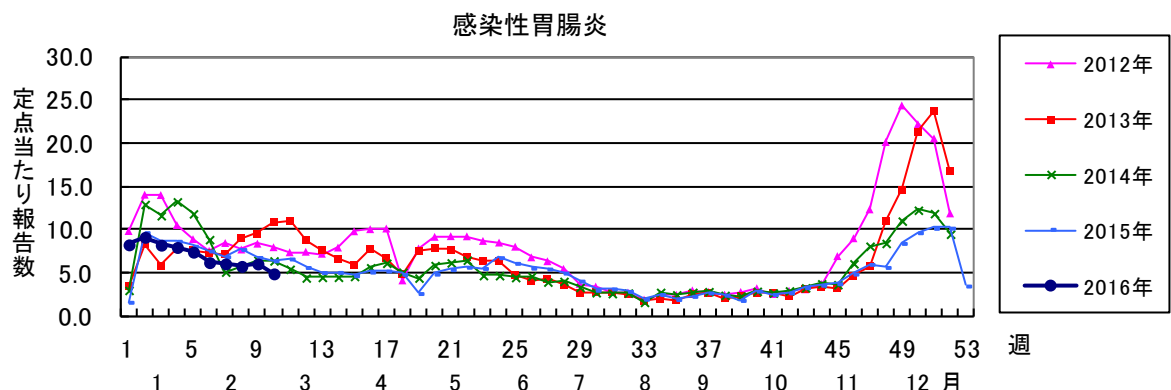
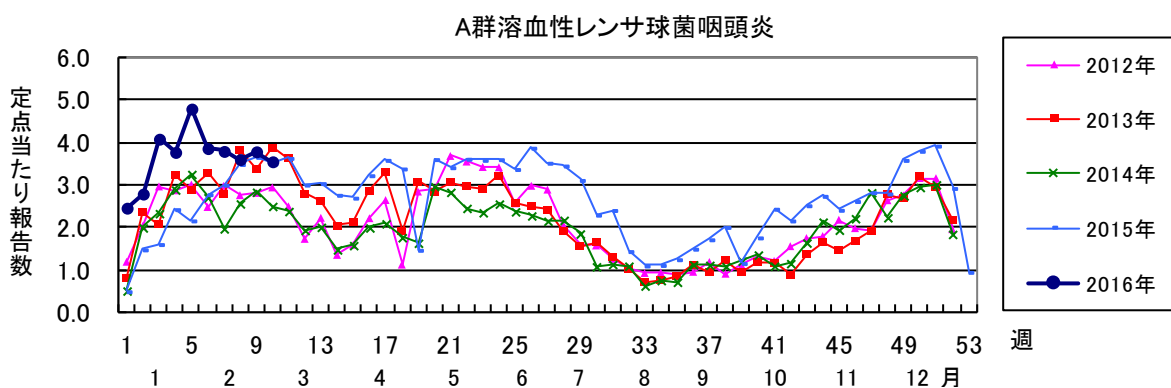
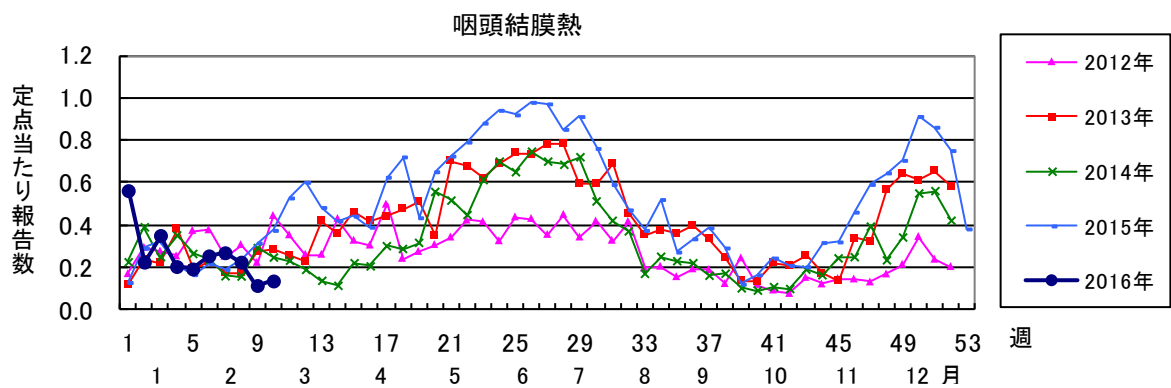
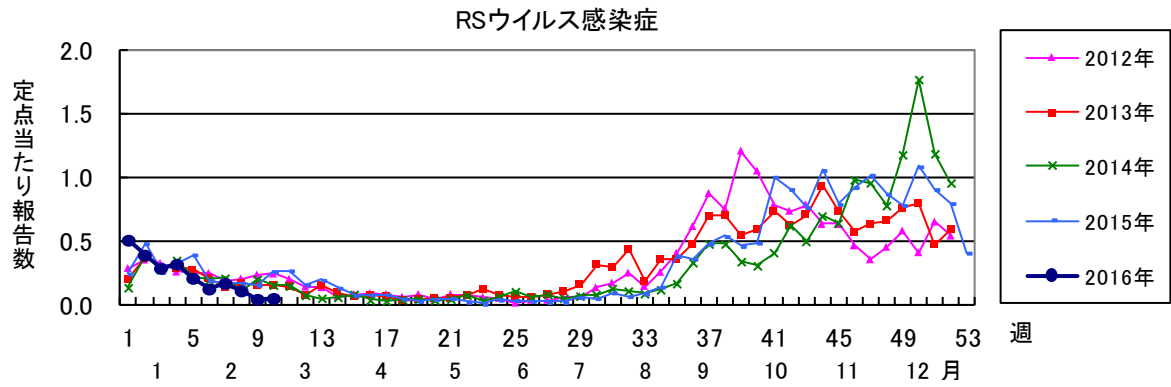


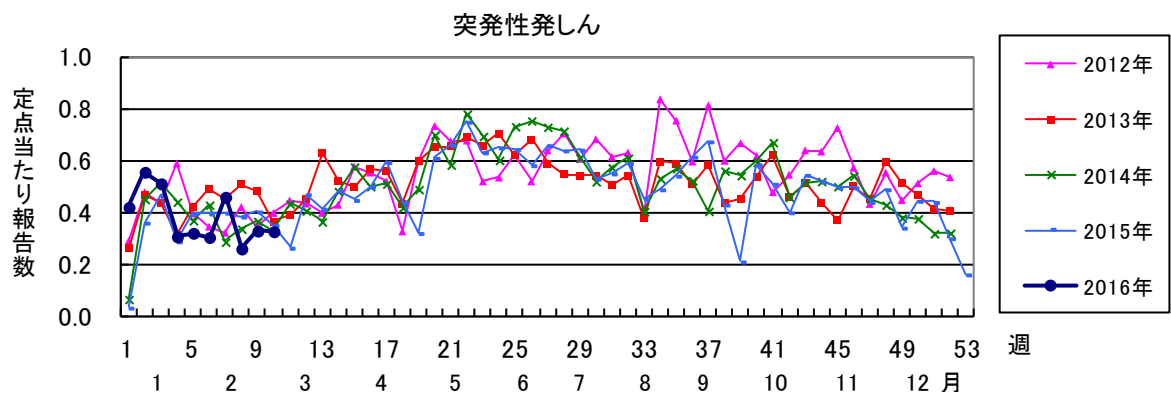
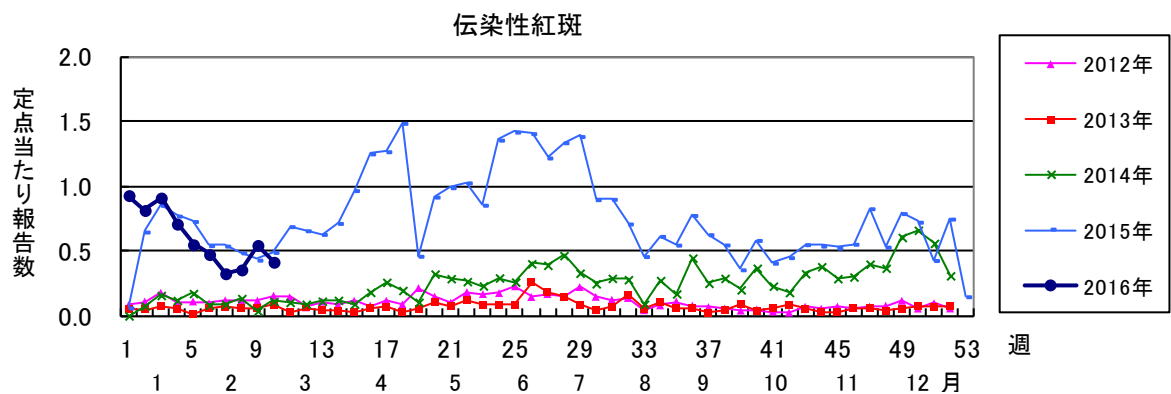
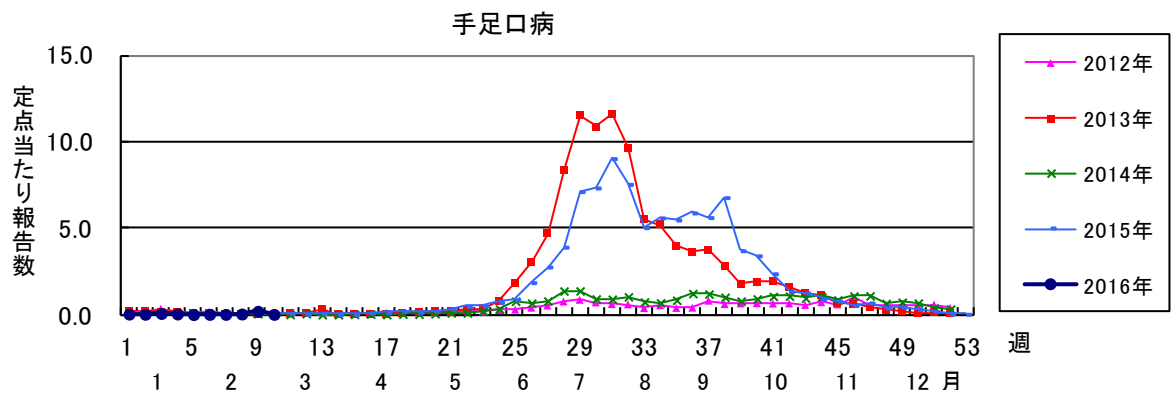
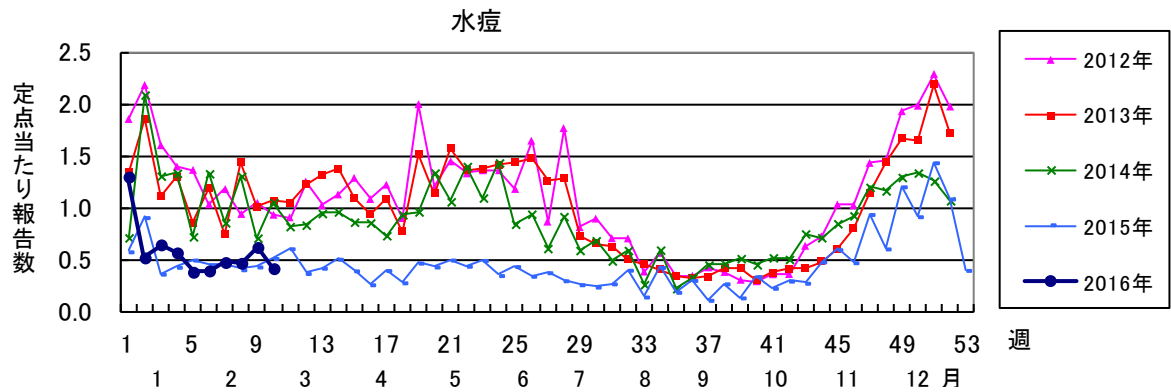
図4 2011年～2015年千葉県のA群溶血性レンサ球菌咽頭炎 年別年齢群別報告割合



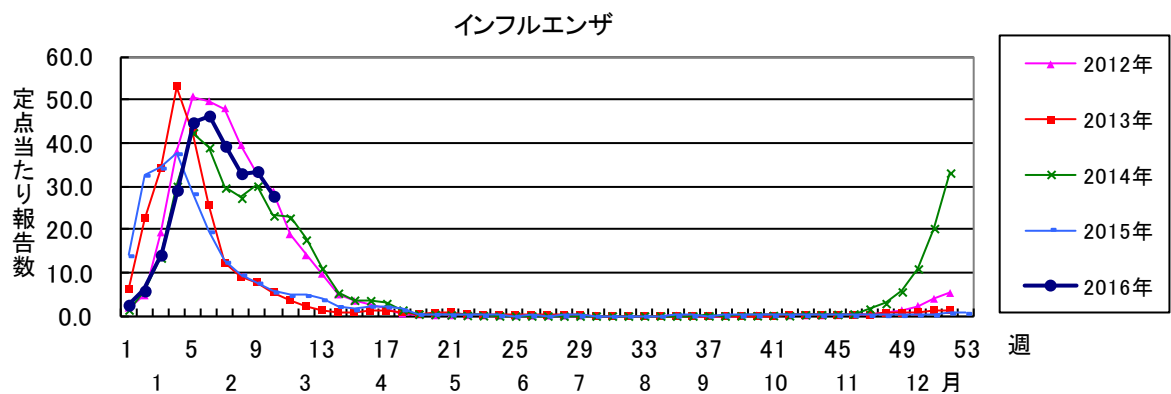
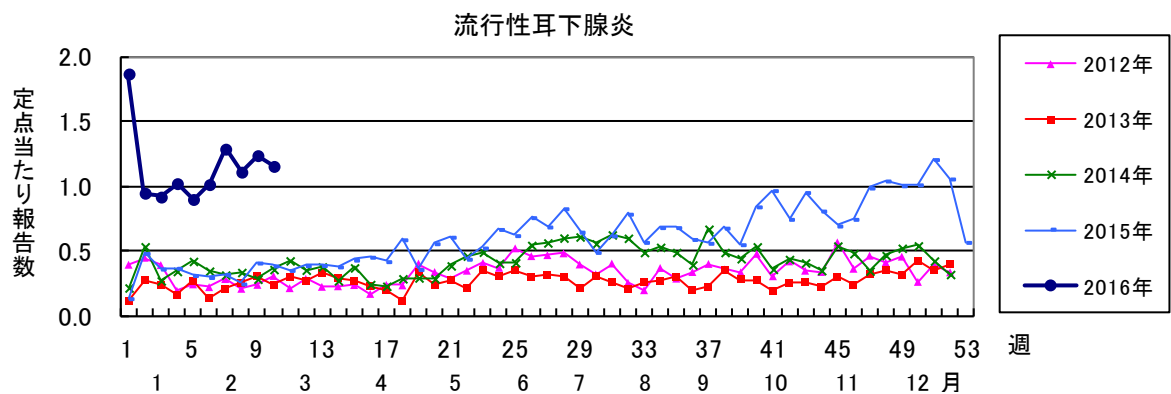
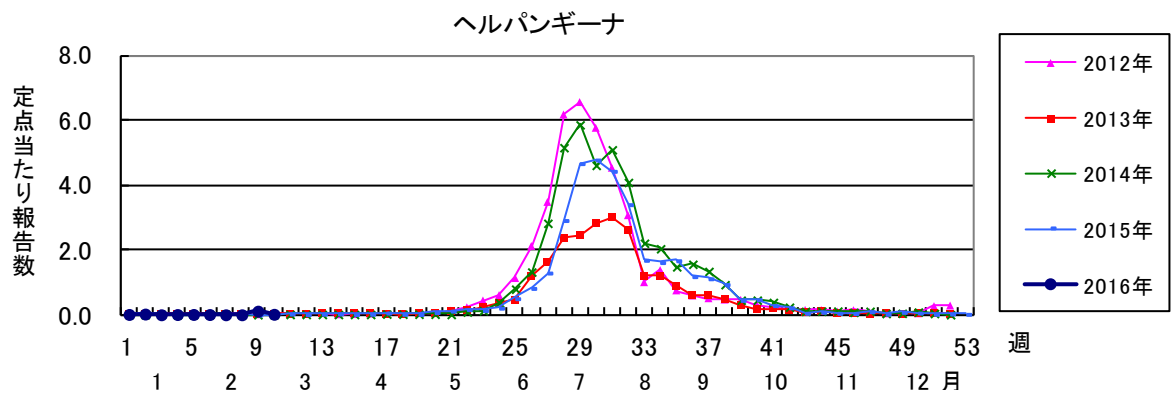
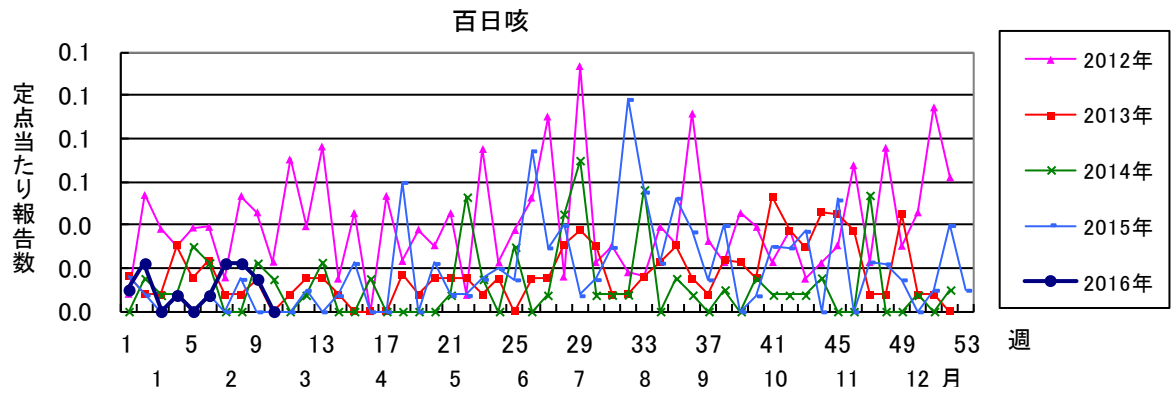
## 第10週全数報告疾患集計表

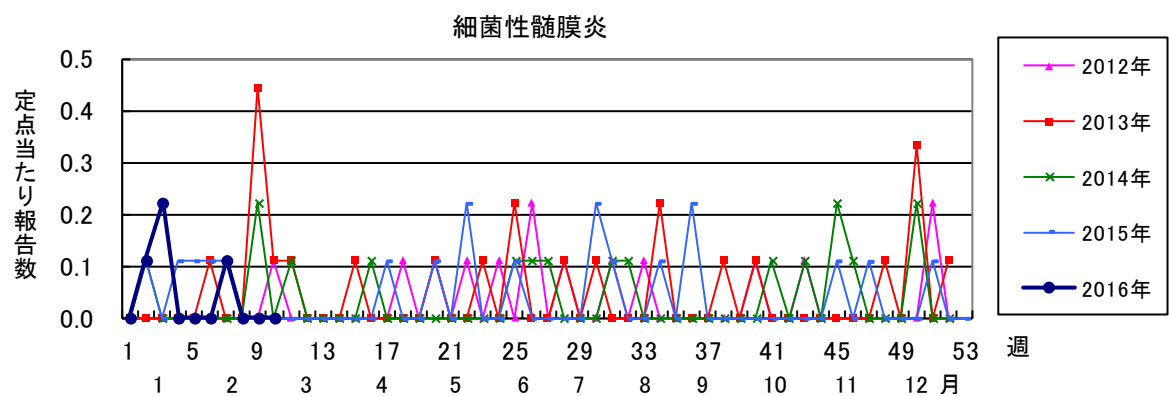
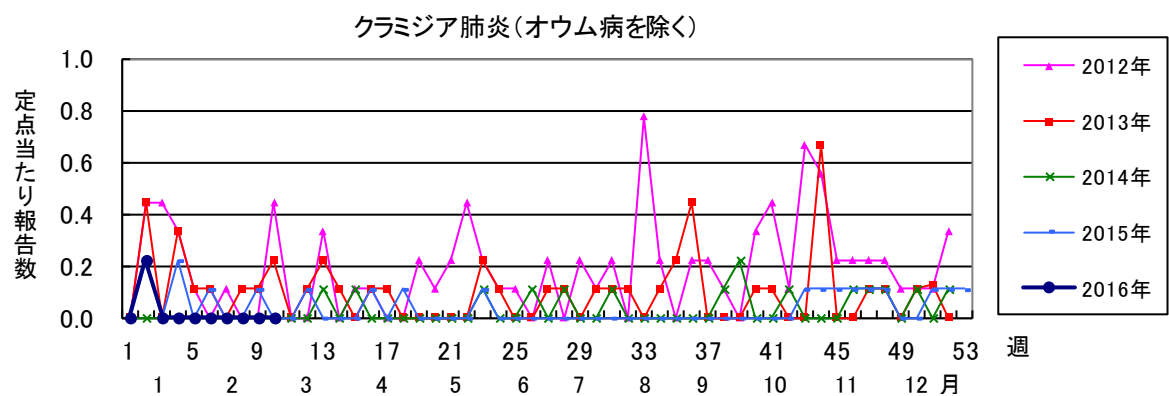
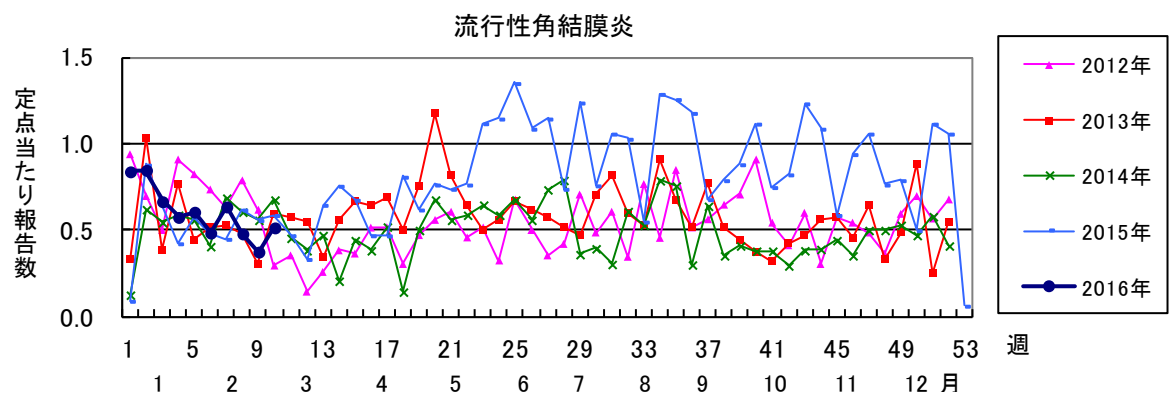
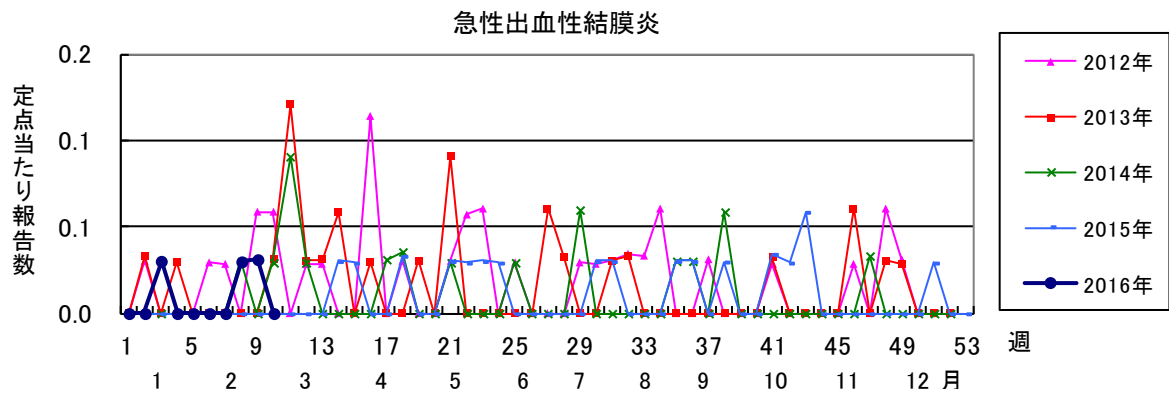
一類感染症	今週	累計(年)	四類感染症(その2)	今週	累計(年)
エボラ出血熱	0	0	日本紅斑熱	0	0
クリミア・コンゴ出血熱	0	0	日本脳炎	0	0
痘そう	0	0	ハンタウイルス肺症候群	0	0
南米出血熱	0	0	Bウイルス病	0	0
ペスト	0	0	鼻疽	0	0
マールブルグ病	0	0	ブルセラ症	0	0
ラッサ熱	0	0	ベネズエラウマ脳炎	0	0
			ヘンドラウイルス感染症	0	0
			発しんチフス	0	0
			ボツリヌス症	0	0
			マラリア	0	0
			野兔病	0	0
			ライム病	0	0
			リッサウイルス感染症	0	0
			リフトバレー熱	0	0
			類鼻疽	0	0
			レジオネラ症	0	9
			レプトスピラ症	0	0
			ロッキー山紅斑熱	0	0
二類感染症	今週	累計(年)	五類感染症(全数)	今週	累計(年)
急性灰白髄炎	0	0	アメーバ赤痢	1	10
結核	30	223	ウイルス性肝炎(E型肝炎及びA型肝炎を除く)	0	1
ジフテリア	0	0	カルバペネム耐性腸内細菌科細菌感染症	1	11
重症急性呼吸器症候群(SARS)	0	0	急性脳炎(ウエストナイル脳炎、西部ウマ脳炎、ダニ媒介脳炎、東部ウマ脳炎、日本脳炎、ベネズエラウマ脳炎及びリフトバレー熱を除く)	0	15
中東呼吸器症候群(MERS)	0	0	クリプトスポリジウム症	0	0
鳥インフルエンザ(H5N1)	0	0	クロイツフェルト・ヤコブ病	0	1
鳥インフルエンザ(H7N9)	0	0	劇症型溶血性レンサ球菌感染症	0	7
			後天性免疫不全症候群	0	13
			ジアルジア症	0	0
			侵襲性インフルエンザ菌感染症	0	4
			侵襲性髄膜炎菌感染症	0	1
			侵襲性肺炎球菌感染症	2	40
			水痘(入院例)	0	1
			先天性風しん症候群	0	0
			梅毒	2	17
			播種性クリプトコックス症	0	1
			破傷風	0	0
			バンコマイシン耐性黄色ブドウ球菌感染症	0	0
			バンコマイシン耐性腸球菌感染症	0	0
			風しん	0	2
			麻しん	0	0
			薬剤耐性アシネトバクター感染症	0	2
三類感染症	今週	累計(年)	新型インフルエンザ等感染症	今週	累計(年)
コレラ	0	0	新型インフルエンザ	0	0
細菌性赤痢	0	2	再興型インフルエンザ	0	0
腸管出血性大腸菌感染症	1	4			
腸チフス	0	0			
パラチフス	0	0			
四類感染症(その1)	今週	累計(年)			
E型肝炎	0	5			
ウエストナイル熱(ウエストナイル脳炎を含む)	0	0			
A型肝炎	0	1			
エキノコックス症	0	0			
黄熱	0	0			
オウム病	0	0			
オムスク出血熱	0	0			
回帰熱	0	0			
キャサナル森林病	0	0			
Q熱	0	0			
狂犬病	0	0			
コクシジオイデス症	0	0			
サル痘	0	0			
ジカウイルス感染症	0	0			
重症熱性血小板減少症候群(SFTS)	0	0			
腎症候性出血熱	0	0			
西部ウマ脳炎	0	0			
ダニ媒介脳炎	0	0			
炭疽	0	0			
チクングニア熱	0	0			
つつが虫病	1	6			
デング熱	3	5			
東部ウマ脳炎	0	0			
鳥インフルエンザ(H5N1及びH7N9を除く)	0	0			
ニパウイルス感染症	0	0			

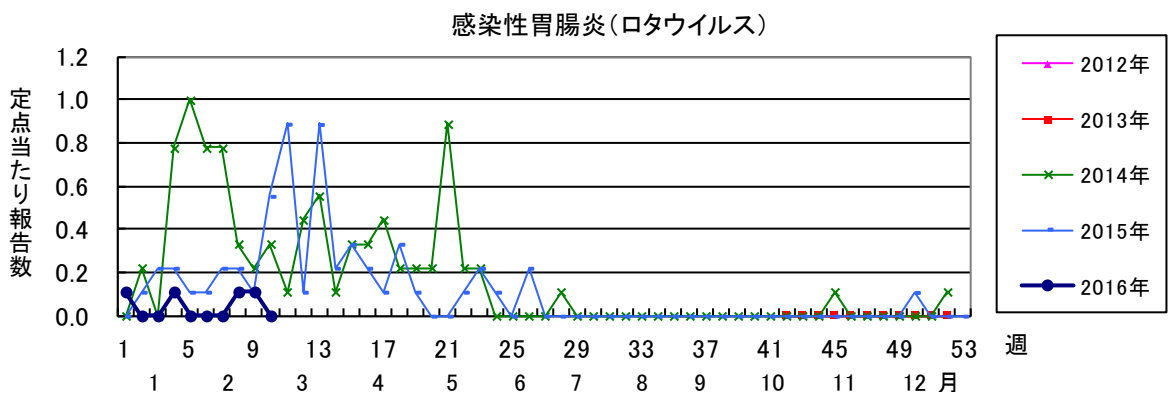
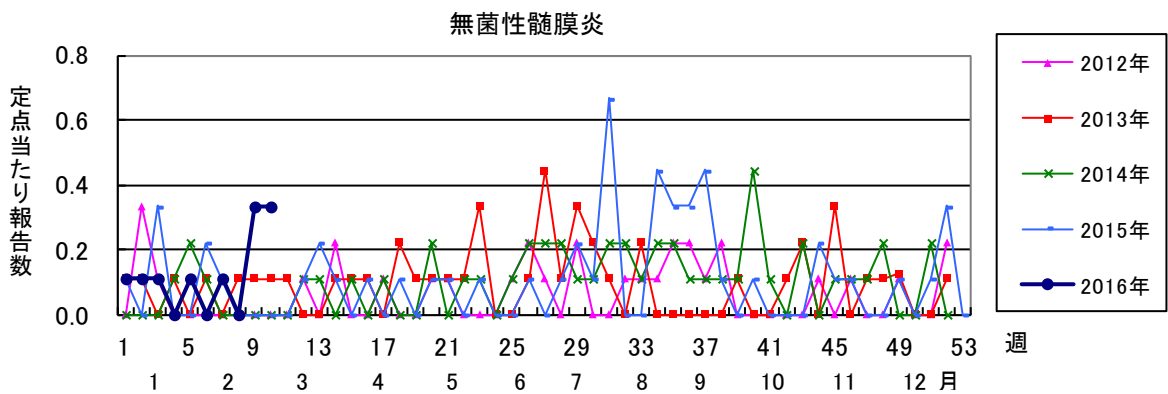
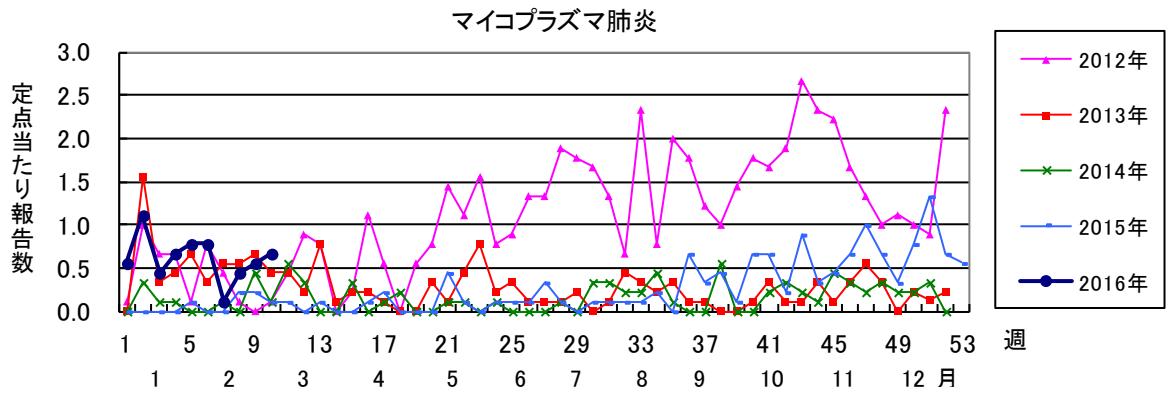












2016年 第10週 保健所別、年齢群別報告数(男女合計) No.1

		野	柏	松	市	船	習	千	印	香	海	山	長	夷	安	君	市	合
		田	市	戸	川	橋	志	葉	旛	取	匝	武	生	隅	房	津	原	計
小児科定点数		4	9	16	12	11	10	18	16	3	4	6	4	3	4	8	7	135
RSウイルス感染症	～5ヶ月			1					1									2
	～11ヶ月				2		1		1						1			5
	1歳																	
	2歳																	
	3歳																	
	4歳																	
	5歳																	
	6歳																	
	7歳																	
	8歳																	
	9歳																	
10～14歳																		
15～19歳																		
20歳以上																		
合計				1	2		1		2						1			7
咽頭結膜熱	～5ヶ月																	
	～11ヶ月																	
	1歳		1	4						1			1					
	2歳																	
	3歳	1																
	4歳			2		1	1	1										
	5歳		1															
	6歳			1														
	7歳																	
	8歳						1											
	9歳				1													
10～14歳																		
15～19歳																		
20歳以上																		
合計		1	2	9		1	2	1		1		1						18
A群溶血性レンサ球菌咽頭炎	～5ヶ月																	
	～11ヶ月	1															2	
	1歳		1	6	1	3			2	1			1			1	4	
	2歳		3	6	1	3	2	2	6	1			1				4	
	3歳		2	6	1	4	2	3	3	2	1	3	1			1		
	4歳	4	4	14	3	8	8	7	8	5		3			1	7	1	
	5歳		4	7	3	6	7	7	11			3				4		
	6歳	2	5	12	1	7	3	9	8	1	3		1			6		
	7歳	1	1	9	1	5	5	6	7		1	3	2		1	3	2	
	8歳	1	6	5	1	6	5	5	12	3		1			1	4		
	9歳		5	5	1	3	2	3	5							7	2	
10～14歳	2	9	10	4	8	5	1	5		2	2	1	1	1	6			
15～19歳				1											1	1		
20歳以上		4	1		2	1	5	5			3	3			1	1		
合計	11	44	81	18	55	40	48	72	13	7	18	10	1	5	50	7		
感染性胃腸炎	～5ヶ月			1				4										
	～11ヶ月		3	4	1	3	1	4	1		1				1			
	1歳		13	7	6	3	4	9	11		2	1	1					
	2歳		7	8	3	7	2	12	9		1	3				1	3	
	3歳	2	6	8	4	10	3	5	7		3	2	1				2	
	4歳	2	9	7	4	8	2	11	6	1	3	7			1		3	
	5歳		6	12	4	7	4	7	7		3	7			1			
	6歳		2	7		9	1	6	7		1	1					1	
	7歳		6	3	5	4	1	8	3		1	3				3	2	
	8歳		2	2	2	5	1	3	3		4	3					2	
	9歳	1	5	4	1	4	1	2	2		2	1	1		1	1	1	
10～14歳	3	8	5	1	7	1	8	9	2	2	12	2		2		5		
15～19歳		4	1	8	1		1	3		1	2					1		
20歳以上	4	22	3	11	6	2	5	16	6	1	28	4		1	7	11		
合計	12	93	72	50	74	23	85	84	9	25	70	9		7	12	36		

2016年 第10週 保健所別、年齢群別報告数(男女合計) No.2

		野田	柏市	松戸	市川	船橋市	習志野	千葉市	印旛	香取	海匝	山武	長生	夷隅	安房	君津	市原	合計	
小児科定点数		4	9	16	12	11	10	18	16	3	4	6	4	3	4	8	7	135	
水痘	～5ヶ月 ～11ヶ月					1										1		2	
	1歳			1					2									3	
	2歳				1	1												2	
	3歳				1				3		1						1	6	
	4歳			2					2							4	1	9	
	5歳		2	2	2		1		1							1		9	
	6歳		1	1		1			2			1				4		10	
	7歳				2				3		2							7	
	8歳			1		2												3	
	9歳							1	1									2	
	10～14歳								1	1							1	3	
	15～19歳																		
	20歳以上																		
合計		3	7	6	5	2	7	9		3	1				10	3	56		
手足口病	～5ヶ月 ～11ヶ月																		
	1歳			1														1	
	2歳						1											1	
	3歳																		
	4歳																		
	5歳																		
	6歳																		
	7歳																		
	8歳								1									1	
	9歳																		
	10～14歳																		
	15～19歳																		
	20歳以上																		
合計			1			1	1	1									3		
伝染性紅斑	～5ヶ月 ～11ヶ月																		
	1歳		1	1														2	
	2歳					1	2		1									4	
	3歳		1	1	1		2		1							1		7	
	4歳	1	1		2		1	2	2		1							10	
	5歳				1	4		2	3	1								11	
	6歳				2			1	1							1	1	6	
	7歳													1		1	1	3	
	8歳		1					3	2									6	
	9歳								1									2	
	10～14歳								2				1	1				4	
	15～19歳																		
	20歳以上								1									1	
合計	1	4	2	6	5	5	8	14	1	1			2	2	3	2	56		
突発性発しん	～5ヶ月 ～11ヶ月		2	2	2	3		2		1							1	13	
	1歳		1	3	4	5	1	2	4		2	1			1	1	2	27	
	2歳		1				2											3	
	3歳																		
	4歳																		
	5歳																		
	6歳																		
	7歳																		
	8歳																		
	9歳																		
	10～14歳																		
	15～19歳																		
	20歳以上																		
合計		4	5	6	8	3	4	5	1	2	1				1	1	3	44	

2016年 第10週 保健所別、年齢群別報告数(男女合計) No.3

		野	柏	松	市	船	習	千	印	香	海	山	長	夷	安	君	市	合
		田	市	戸	川	橋	志	葉	旛	取	匝	武	生	隅	房	津	原	計
小児科定点数		4	9	16	12	11	10	18	16	3	4	6	4	3	4	8	7	135
百日咳	～5ヶ月 ～11ヶ月																	
	1歳																	
	2歳																	
	3歳																	
	4歳																	
	5歳																	
	6歳																	
	7歳																	
	8歳																	
	9歳																	
	10～14歳																	
	15～19歳																	
	20歳以上																	
合計																		
ヘルパンギーナ	～5ヶ月 ～11ヶ月																	
	1歳					1					1							2
	2歳																	
	3歳																	
	4歳																	
	5歳																	
	6歳																	
	7歳																	
	8歳																	
	9歳																	
	10～14歳																	
	15～19歳																	
	20歳以上																	
合計						1				1							2	
流行性耳下腺炎	～5ヶ月 ～11ヶ月																	
	1歳											1						1
	2歳		1						2		4	1					1	9
	3歳						1		1		3	2						7
	4歳								2	4	11	2					1	24
	5歳	1	1	2		4	2		6		13							29
	6歳		3	2		1	3	1	6		9	5					2	32
	7歳		1	1				2	2		4	2					1	13
	8歳			4			2	3	3		11			1				24
	9歳		1			1			1	1								4
	10～14歳						1		3		4		1					9
	15～19歳						1											1
	20歳以上							1	1		1							3
合計	1	7	13		6	10	9	29	1	60	13	1	1			5	156	

2016年 第10週

保健所別、年齢群別報告数(男女合計)

No.4

		野田	柏市	松戸	市川	船橋市	習志野	千葉市	印旛	香取	海浜	山武	長生	夷隅	安房	君津	市原	合計
インフル定点数		7	13	25	19	17	16	28	24	6	7	8	7	5	7	13	11	213
インフル エンザ	～5ヶ月 ～11ヶ月			2				1	4		1					3	4	8
	1歳	2	8	20	11	10	12	29	25	3	4	5	4		1	4	8	146
	2歳	2	9	29	13	20	11	22	21	5	3	8	2	4	1	10	7	167
	3歳	6	12	46	13	9	13	42	30	3	5	8	5		2	10	6	210
	4歳	13	23	52	12	33	23	44	48	12	8	5	7	2	2	18	18	320
	5歳	9	32	83	24	47	34	55	64	12	11	11	6	5	4	14	23	434
	6歳	4	39	47	26	63	45	55	59	11	11	15	8	3	7	7	19	419
	7歳	12	26	77	20	50	44	53	72	13	17	17	8	4	3	22	27	465
	8歳	11	26	59	19	31	47	72	66	6	23	17	8	4	4	21	23	437
	9歳	5	18	46	20	37	16	42	47	12	27	13	7	7	10	28	21	356
	10～14歳	14	66	240	56	123	87	169	137	36	36	32	49	34	29	62	61	1231
	15～19歳	2	14	39	14	15	14	20	33	10	7	9	20	10	8	10	11	236
	20～29歳	6	16	24	17	7	6	23	24	9	7	14	7	13	2	13	16	204
	30～39歳	7	22	34	32	31	21	39	48	15	11	27	12	15	8	32	25	379
	40～49歳	8	26	57	22	23	13	40	32	13	9	35	18	16	10	32	27	381
	50～59歳	5	9	23	15	7	8	26	18	5	14	18	11	12	12	20	16	219
60～69歳	6	6	11	6	3	3	13	22	7	5	12	3	13	7	11	13	141	
70～79歳	1	2	8	2	2	3	7	20	1	6	3	5	8	3	4	7	82	
80歳以上			4	2			2	9	1	1	2	1	3	4	1	3	33	
合計		115	358	907	330	515	401	762	780	176	211	253	182	153	117	322	335	5917
眼科定点数		1	2	5	3	3	3	5	4		1	1	1		1	1	2	33
急性 出血性 結膜炎	～5ヶ月 ～11ヶ月																	
	1歳																	
	2歳																	
	3歳																	
	4歳																	
	5歳																	
	6歳																	
	7歳																	
	8歳																	
	9歳																	
	10～14歳																	
	15～19歳																	
	20～29歳																	
	30～39歳																	
	40～49歳																	
	50～59歳																	
60～69歳																		
70歳以上																		
合計																		
流行性 角結膜炎	～5ヶ月 ～11ヶ月																	
	1歳			1														1
	2歳		1															1
	3歳																	
	4歳																	
	5歳																	
	6歳																	
	7歳								1									1
	8歳																	
	9歳																	
	10～14歳																	
15～19歳		1			1												2	
20～29歳					1			1									2	
30～39歳							1								1	1	3	
40～49歳					1	1	1									1	4	
50～59歳				1												1	2	
60～69歳																		
70歳以上						1											1	
合計		2	1	1	3	2	2	2								1	3	17

※ 千葉県の感染症情報は、千葉県感染症情報センターのホームページを御覧ください。

URL. <http://www.pref.chiba.lg.jp/eiken/c-idsc/index.html>

※ 全国の感染症情報(IDWR)は、国立感染症研究所感染症疫学センターのホームページを御覧ください。

URL. <http://www.nih.go.jp/niid/ja/from-idsc.html>

千葉県結核・感染症週報 2016年 第10週

発行 千葉県衛生研究所  
千葉県健康福祉部  
千葉県医師会  
事務局 千葉県衛生研究所感染疫学研究室内  
千葉県感染症情報センター  
〒260-8715 千葉市中央区仁戸名町 666-2  
TEL. 043(266)6723 FAX. 043(265)5544

本週報は、感染症の予防及び感染症の患者に対する医療に関する法律に基づくものであり、千葉県内の医療従事者、定点医療機関、県及び千葉市保健所の皆様の御協力を得て、千葉県衛生研究所感染疫学研究室内の千葉県感染症情報センターにおいて編集したものです。

また、本週報は速報性を重視しておりますので、今後の調査などの結果に応じて、若干の変更が生ずることがありますが、その場合には週報上にて訂正させていただきます。

なお、週報の内容について、学術的研究、あるいは公衆衛生活動にかかわる業務以外の目的においては、無断転載を禁じます。