

# Chiba Weekly Report

2016

— 第9週 —

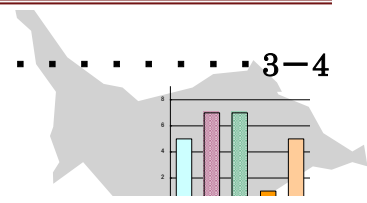
2016/2/29～2016/3/6

## 千葉県結核・感染症週報（2016年2月分感染症月報含む）

千葉県感染症天気図 ..... 2

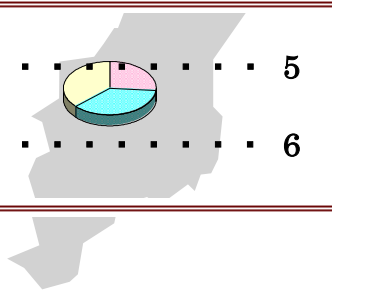
今週の注目疾患 ..... 3-4

インフルエンザ、ペニシリン耐性肺炎球菌感染症



全数報告疾患集計表 ..... 5

感染症月報集計表 ..... 6



### 定点報告（五類感染症）

疾病別グラフ ..... 7-12

〈週報〉RSウイルス感染症・咽頭結膜熱・A群溶血性レンサ球菌咽頭炎・感染性胃腸炎・水痘・手足口病・伝染性紅斑・突発性発しん・百日咳・ヘルパンギーナ・流行性耳下腺炎・インフルエンザ・急性出血性結膜炎・流行性角結膜炎・クラミジア肺炎・細菌性髄膜炎・マイコプラズマ肺炎・無菌性髄膜炎・感染性胃腸炎（ロタウイルス）

〈月報〉性器クラミジア感染症・性器ヘルペスウイルス感染症・尖圭コンジローマ・淋菌感染症・非クラミジア性非淋菌性尿道炎

疾患別・保健所別・年齢階級別集計表 ..... 13-22

〈週報〉RSウイルス感染症・咽頭結膜熱・A群溶血性レンサ球菌咽頭炎・感染性胃腸炎・水痘・手足口病・伝染性紅斑・突発性発しん・百日咳・ヘルパンギーナ・流行性耳下腺炎・インフルエンザ・急性出血性結膜炎・流行性角結膜炎

〈月報〉性器クラミジア感染症・性器ヘルペスウイルス感染症・尖圭コンジローマ・淋菌感染症・非クラミジア性非淋菌性尿道炎 〈男女合計〉〈男性計〉〈女性計〉

### 定点把握対象の五類感染症

千葉県感染症天気図 2016年 第9週

上段は定点当たり報告数

定点当たり報告数＝報告数/定点医療機関数

下段は報告数

定点	疾病名	流行状況	コメント	9週	8週	7週	6週	5週
小児科	小児科定点医療機関数			134	135	135	135	135
	RSウイルス感染症			0.04 6	0.11 15	0.17 23	0.13 17	0.21 29
	咽頭結膜熱			0.11 15	0.22 30	0.27 36	0.25 34	0.19 26
	A群溶血性レンサ球菌咽頭炎		長生(8.5)、船橋市(7.2)	3.79 508	3.61 487	3.80 513	3.87 522	4.80 648
	感染性胃腸炎		山武(11.0)、松戸(10.2)	6.04 810	5.76 778	6.05 817	6.20 837	7.41 1000
	水痘		松戸(3.0)	0.62 83	0.47 63	0.47 64	0.39 53	0.38 51
	手足口病		松戸(1.5)	0.20 27	0.04 6	0.02 3	0.02 3	0.01 1
	伝染性紅斑		印旛(1.1)、海匝(1.0)	0.54 73	0.36 48	0.33 44	0.47 64	0.55 74
	突発性発しん			0.33 44	0.26 35	0.46 62	0.30 41	0.32 43
	百日咳		20歳以上2例	0.01 2	0.02 3	0.02 3	0.01 1	0.00 0
	ヘルパンギーナ		松戸(0.9)	0.11 15	0.00 0	0.00 0	0.01 1	0.01 1
	流行性耳下腺炎		海匝(6.5)、山武(4.5)	1.24 166	1.11 150	1.29 174	1.01 137	0.90 121
	インフルエンザ	インフルエンザ定点医療機関数			212	214	214	214
インフルエンザ			松戸(43.7)、海匝(40.1)	33.62 7128	33.02 7066	39.37 8426	46.39 9927	44.83 9594
眼科	眼科定点医療機関数			32	33	33	33	33
	急性出血性結膜炎			0.03 1	0.03 1	0.00 0	0.00 0	0.00 0
	流行性角結膜炎			0.38 12	0.48 16	0.64 21	0.48 16	0.61 20
基幹病院	基幹定点医療機関数			9	9	9	9	9
	クラミジア肺炎(オウム病を除く)			0.00 0	0.00 0	0.00 0	0.00 0	0.00 0
	細菌性髄膜炎			0.00 0	0.00 0	0.11 1	0.00 0	0.00 0
	マイコプラズマ肺炎		5歳未満2例、5～9歳3例	0.56 5	0.44 4	0.11 1	0.78 7	0.78 7
	無菌性髄膜炎		5歳未満1例、50代2例	0.33 3	0.00 0	0.11 1	0.00 0	0.11 1
	感染性胃腸炎(ロタウイルス)		5～9歳1例	0.11 1	0.11 1	0.00 0	0.00 0	0.00 0
全数	麻しん			0	0	0	0	0
	風しん			0	1	1	0	0

備考

増加 やや増加 変化なし やや減少 減少

※全数届出の項目は、診断日と報告日が異なるため、数字が変動することがあります。

### 【今週の注目疾患】

#### インフルエンザ

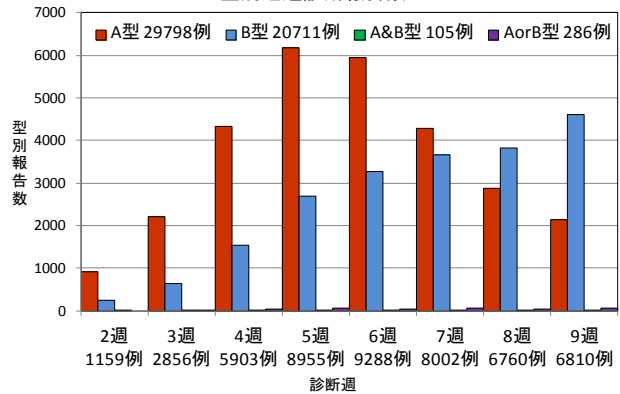
2016年9週の県全体の定点当たり報告数は、8週の33.02から増加し33.62となった。依然として報告数が多い状態が継続しており、注意が必要である。

保健所別では、16保健所中8保健所管内で増加し、松戸(43.72)、海匝(40.14)、印旛(39.46)、市原(38.73)、山武(36.75)、夷隅(35.20)、船橋市(34.24)が多かった。

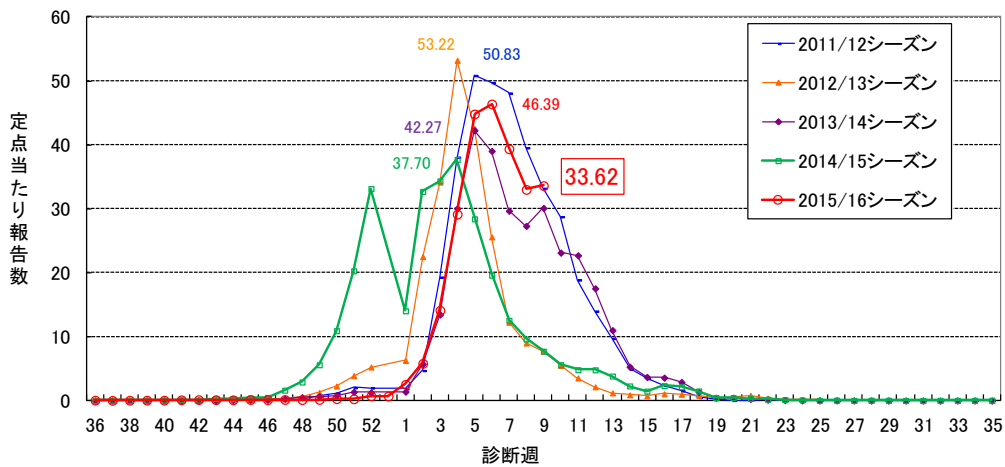
2015/16シーズン全体の年齢群別報告割合は、5～9歳34.5%、0～4歳18.1%、10～14歳16.4%が多い。

2016年9週の小児科・インフルエンザ定点医療機関の協力による迅速診断結果の報告は、6,810例中A型2,133例(31.3%)、B型4,615例(67.8%)、A and B型8例(0.1%)、A or B型54例(0.8%)で、8週と比較するとB型は増加し、A型は減少した。2015/16シーズン合計では、50,900例中A型29,798例(58.5%)、B型20,711例(40.7%)、A and B型105例(0.2%)、A or B型286例(0.6%)であった。

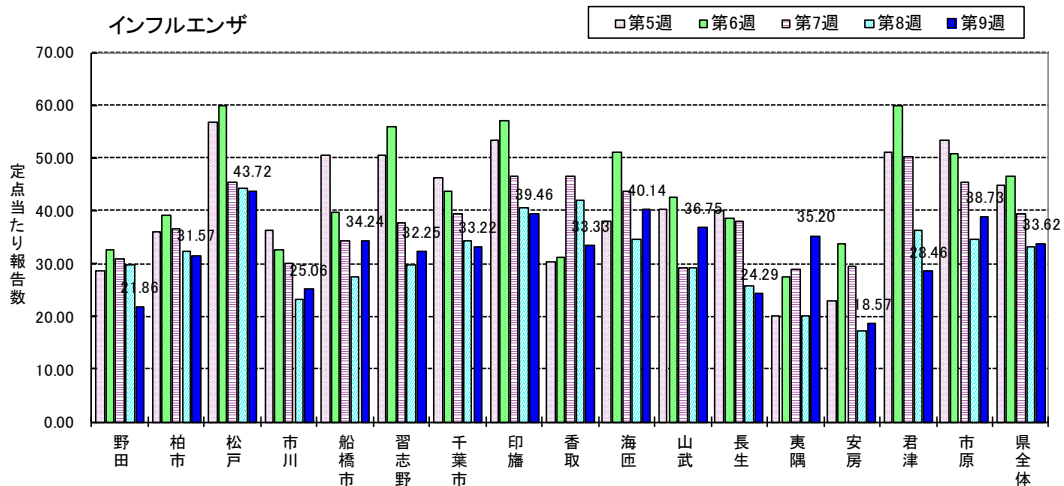
2015/16シーズン千葉県におけるインフルエンザ型別迅速診断報告数



千葉県の流行シーズン別インフルエンザ定点当たり報告数



インフルエンザ



### ペニシリン耐性肺炎球菌感染症

千葉県における2016年2月の定点当たり報告数は0.44となった。長い期間で見ると患者報告数は減少傾向にあり、特に年齢群別で5歳未満の患者数が減少した(図)。そのため、2006年～2015年に報告された3,159例の発生動向をまとめた。

図 2006年～2015年千葉県のペニシリン耐性肺炎球菌感染症  
年齢群別定点当たり報告数

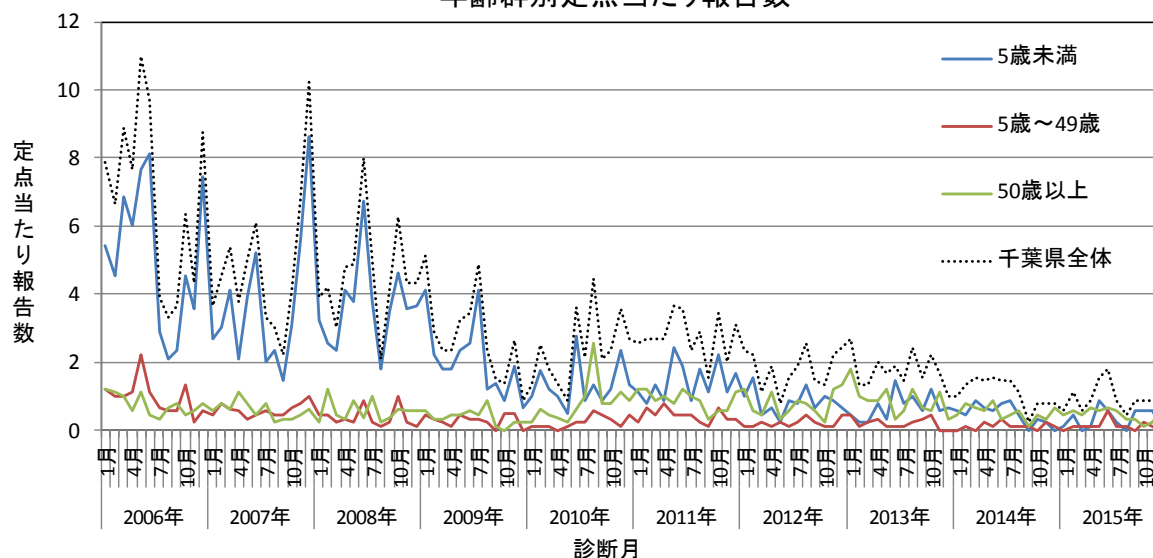


表 2006年～2015年千葉県のペニシリン耐性肺炎球菌感染症 年別・性別・年齢群別報告数

		2006年	2007年	2008年	2009年	2010年	2011年	2012年	2013年	2014年	2015年	合計 報告数	%
性別	男性	420	291	268	173	149	169	108	107	66	57	1808	57.2
	女性	310	217	208	118	99	129	88	84	55	43	1351	42.8
年齢群	5歳未満	547	384	378	220	139	155	91	74	52	37	2077	65.7
	5～9歳	59	37	18	12	9	24	8	10	6	5	188	6.0
	10代	12	7	4	7	1	3	3	1	2	1	41	1.3
	20代	12	3	6	2	3	6	0	1	2	2	37	1.2
	30代	13	12	8	4	5	5	6	8	2	3	66	2.1
	40代	7	3	2	5	7	8	5	2	1	3	43	1.4
	50代	17	7	12	4	7	10	5	4	3	1	70	2.2
	60代	21	19	10	13	23	23	19	20	14	11	173	5.5
	70代	30	20	24	11	25	25	28	30	19	17	229	7.2
	80代	11	12	12	12	26	35	25	33	19	15	200	6.3
	90代	1	3	2	1	3	4	6	8	1	5	34	1.1
100歳以上	0	1	0	0	0	0	0	0	0	0	1	0.0	
合計		730	508	476	291	248	298	196	191	121	100	3159	100.0

性別では、男性1,808例(57.2%)、女性1,351例(42.8%)であった(表)。

年齢群別では、5歳未満が2,077例(65.7%)で最も多い(表)。5歳未満の占める割合は、2006年の74.9%から2015年は37.0%に減少した。

採取部位として報告されたのは、その他1,620例(51.3%)、喀痰1,318例(41.7%)、血液117例(3.7%)、耳漏液73例(2.3%)、髄液14例(0.4%)、創部9例(0.3%)、尿3例(0.1%)、気管洗浄液2例(0.1%)、胸水2例(0.1%)、腹水1例(0.0%)であった。

## 第9週全数報告疾患集計表

一類感染症	今週	累計(年)
エボラ出血熱	0	0
クリミア・コンゴ出血熱	0	0
痘そう	0	0
南米出血熱	0	0
ペスト	0	0
マールブルグ病	0	0
ラッサ熱	0	0

二類感染症	今週	累計(年)
急性灰白髄炎	0	0
結核	11	180
ジフテリア	0	0
重症急性呼吸器症候群(SARS)	0	0
中東呼吸器症候群(MERS)	0	0
鳥インフルエンザ(H5N1)	0	0
鳥インフルエンザ(H7N9)	0	0

三類感染症	今週	累計(年)
コレラ	0	0
細菌性赤痢	0	2
腸管出血性大腸菌感染症	0	3
腸チフス	0	0
パラチフス	0	0

四類感染症(その1)	今週	累計(年)
E型肝炎	1	5
ウエストナイル熱(ウエストナイル脳炎を含む)	0	0
A型肝炎	0	1
エキノкокクス症	0	0
黄熱	0	0
オウム病	0	0
オムスク出血熱	0	0
回帰熱	0	0
キャサナル森林病	0	0
Q熱	0	0
狂犬病	0	0
コクシジオイデス症	0	0
サル痘	0	0
ジカウイルス感染症	0	0
重症熱性血小板減少症候群(SFTS)	0	0
腎症候性出血熱	0	0
西部ウマ脳炎	0	0
ダニ媒介脳炎	0	0
炭疽	0	0
チクングニア熱	0	0
つつが虫病	0	5
デング熱	0	2
東部ウマ脳炎	0	0
鳥インフルエンザ(H5N1及びH7N9を除く)	0	0
ニパウイルス感染症	0	0

四類感染症(その2)	今週	累計(年)
日本紅斑熱	0	0
日本脳炎	0	0
ハンタウイルス肺症候群	0	0
Bウイルス病	0	0
鼻疽	0	0
ブルセラ症	0	0
ペネズエラウマ脳炎	0	0
ヘンドラウイルス感染症	0	0
発しんチフス	0	0
ボツリヌス症	0	0
マラリア	0	0
野兔病	0	0
ライム病	0	0
リッサウイルス感染症	0	0
リフトバレー熱	0	0
類鼻疽	0	0
レジオネラ症	1	9
レプトスピラ症	0	0
ロッキー山紅斑熱	0	0

五類感染症(全数)	今週	累計(年)
アメーバ赤痢	0	9
ウイルス性肝炎(E型肝炎及びA型肝炎を除く)	0	1
カルバペネム耐性腸内細菌科細菌感染症	1	9
急性脳炎(ウエストナイル脳炎、西部ウマ脳炎、ダニ媒介脳炎、東部ウマ脳炎、日本脳炎、ペネズエラウマ脳炎及びリフトバレー熱を除く)	0	14
クリプトスポリジウム症	0	0
クロイツフェルト・ヤコブ病	0	1
劇症型溶血性レンサ球菌感染症	1	7
後天性免疫不全症候群	1	11
ジアルジア症	0	0
侵襲性インフルエンザ菌感染症	0	4
侵襲性髄膜炎菌感染症	0	0
侵襲性肺炎球菌感染症	3	36
水痘(入院例)	0	1
先天性風しん症候群	0	0
梅毒	2	15
播種性クリプトコックス症	0	1
破傷風	0	0
バンコマイシン耐性黄色ブドウ球菌感染症	0	0
バンコマイシン耐性腸球菌感染症	0	0
風しん	0	2
麻しん	0	0
薬剤耐性アシネトバクター感染症	0	2

新型インフルエンザ等感染症	今週	累計(年)
新型インフルエンザ	0	0
再興型インフルエンザ	0	0

## 月報集計表 2016年 2月

上段は定点当たり報告数

下段は報告数

## 性感染症(STD)

疾 病 名	2月			1月	12月	11月
	男	女	合計	合計	合計	合計
性感染症(STD)定点医療機関数	43			43	44	44
性器クラミジア感染症	0.67 29	0.63 27	1.30 56	1.56 67	1.45 64	1.16 51
性器ヘルペスウイルス感染症	0.26 11	0.47 20	0.72 31	0.65 28	0.48 21	0.68 30
尖圭コンジローマ	0.16 7	0.16 7	0.33 14	0.21 9	0.20 9	0.27 12
淋菌感染症	0.37 16	0.05 2	0.42 18	0.53 23	0.36 16	0.39 17
非クラミジア性非淋菌性尿道炎	1.07 46	0.05 2	1.12 48	0.79 34	1.45 64	1.34 59

備考

上段は定点当たり報告数

下段は報告数

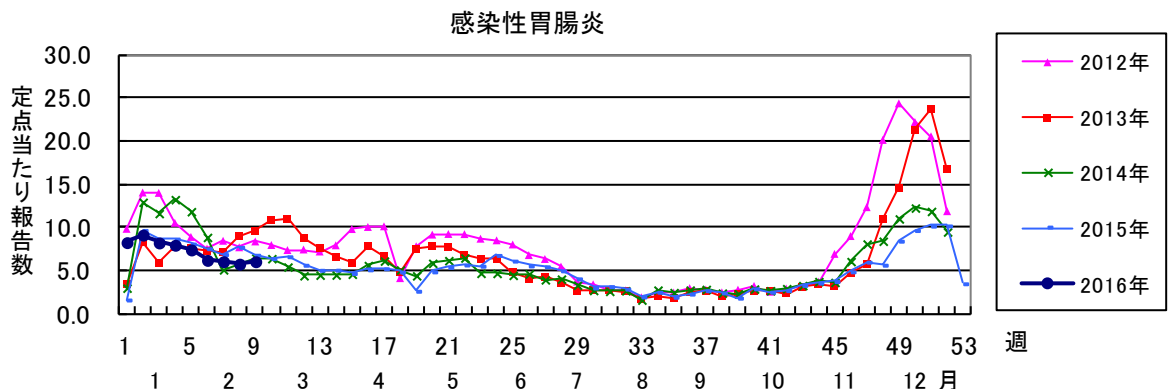
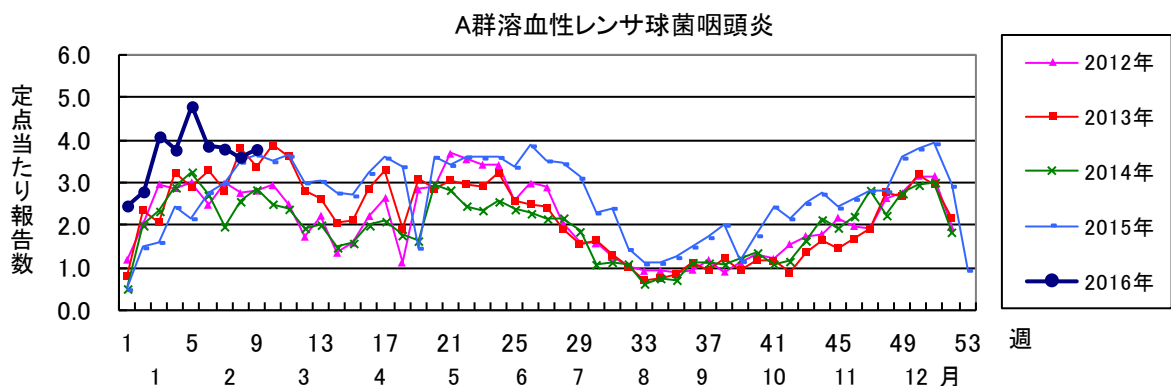
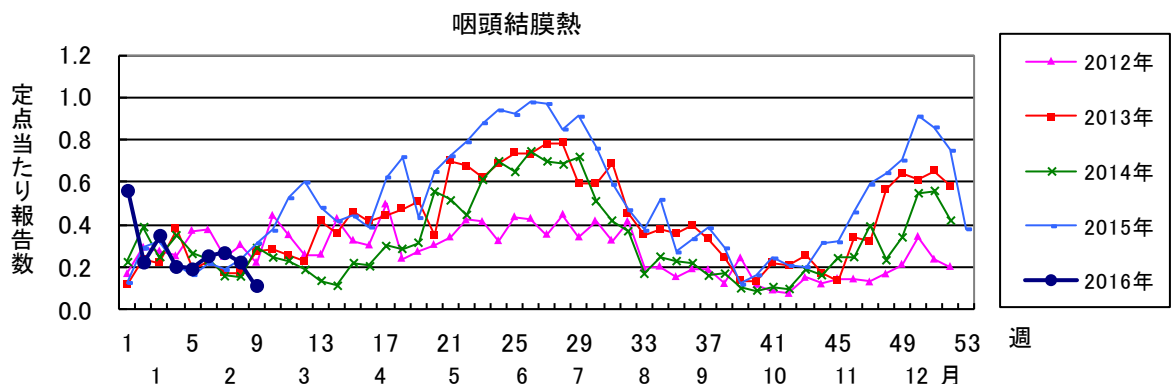
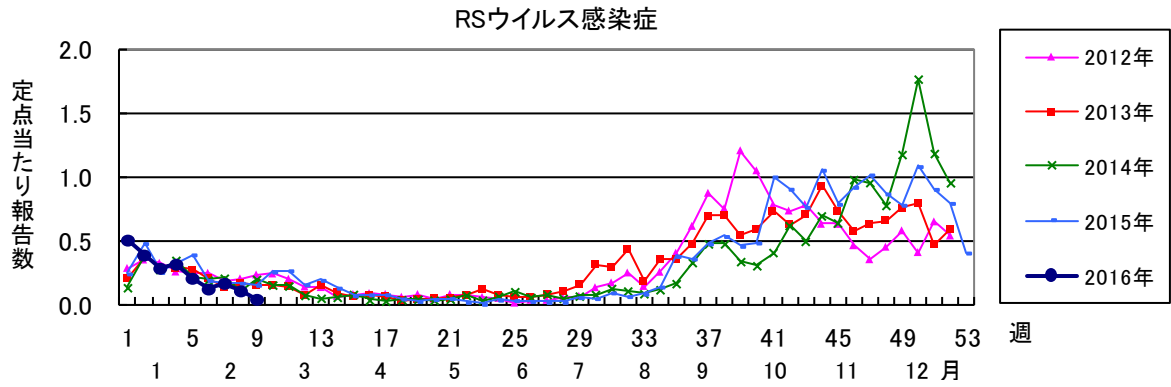
## 薬剤耐性菌感染症

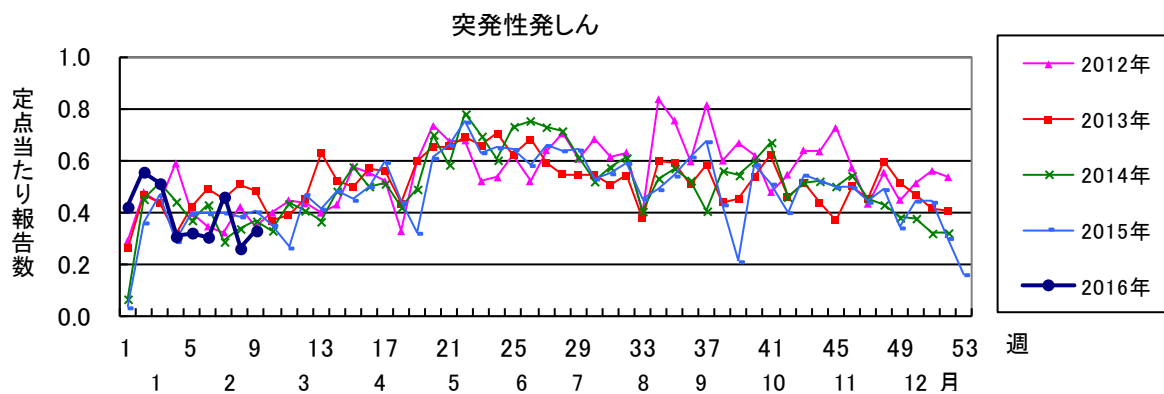
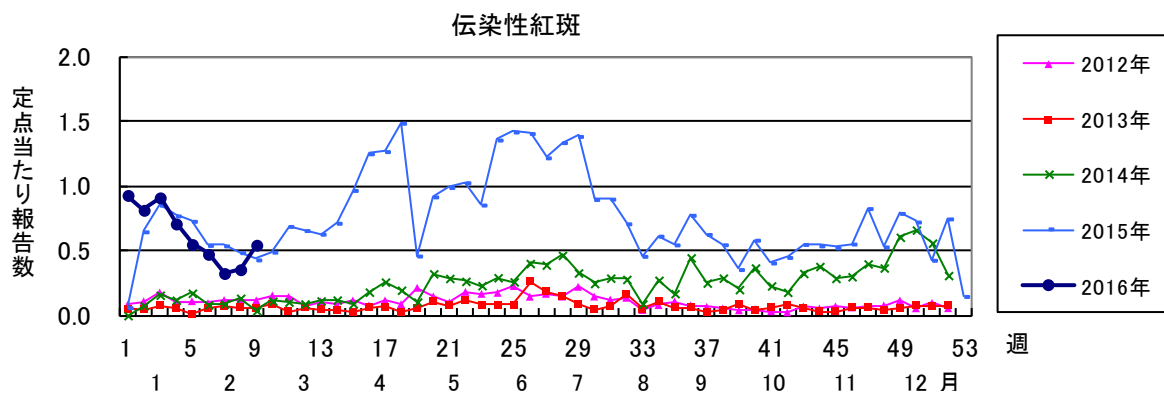
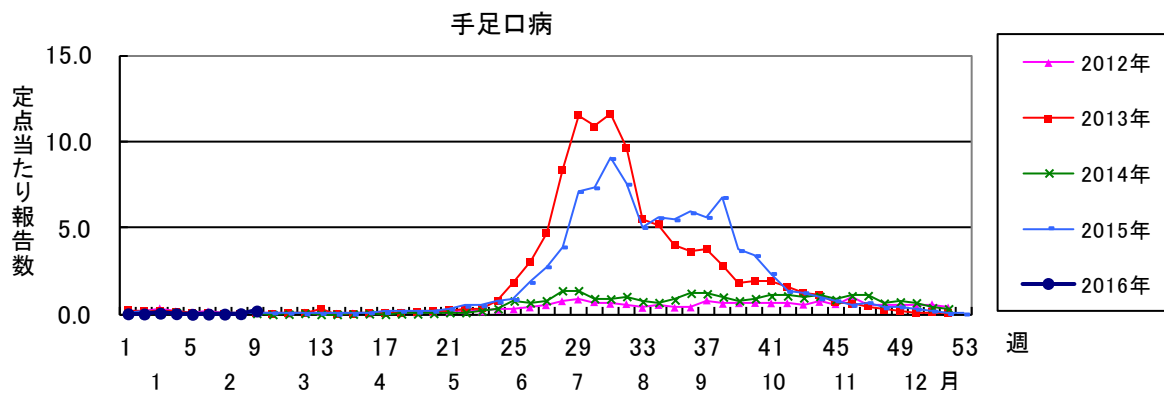
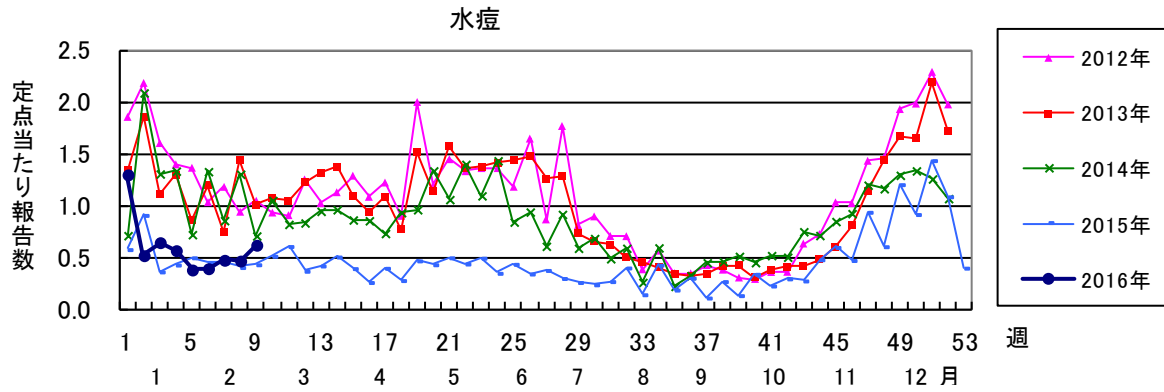
疾 病 名	2月	1月	12月	11月
基幹定点医療機関数	9	9	9	9
メチシリン耐性黄色ブドウ球菌感染症	2.67 24	2.22 20	2.33 21	2.78 25
ペニシリン耐性肺炎球菌感染症	0.44 4	0.56 5	0.67 6	0.89 8
薬剤耐性緑膿菌感染症	0.00 0	0.00 0	0.00 0	0.11 1

備考

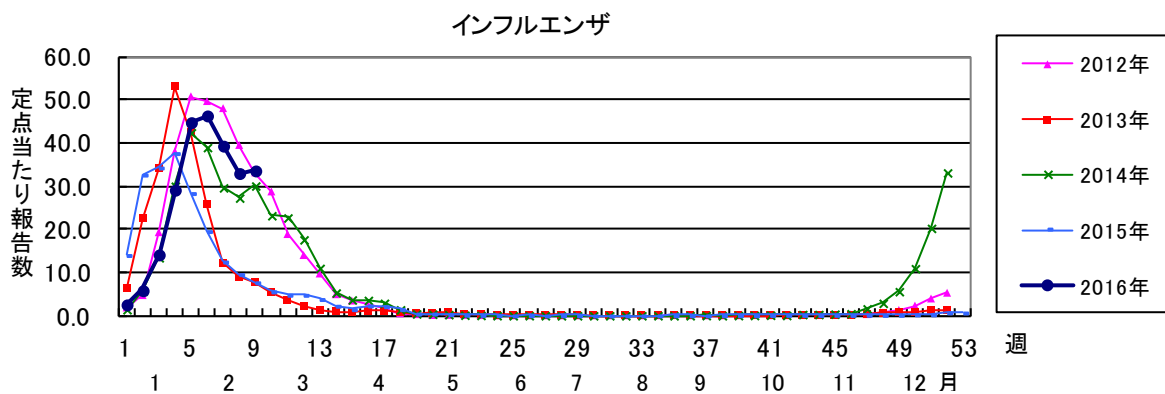
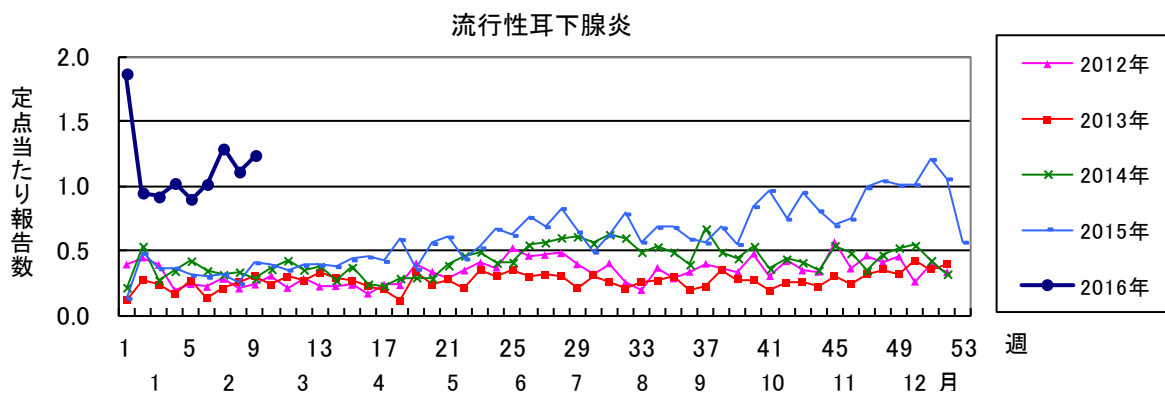
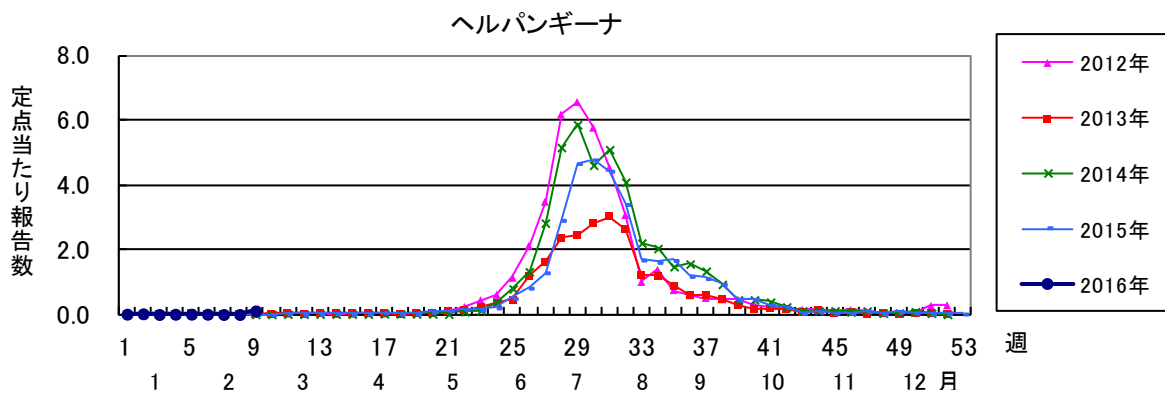
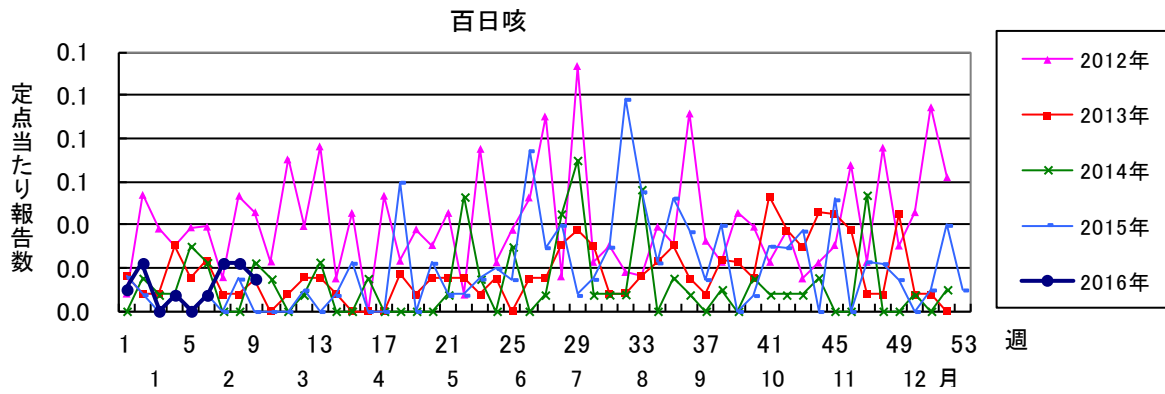
## 全数報告疾患集計表(動物由来感染症)

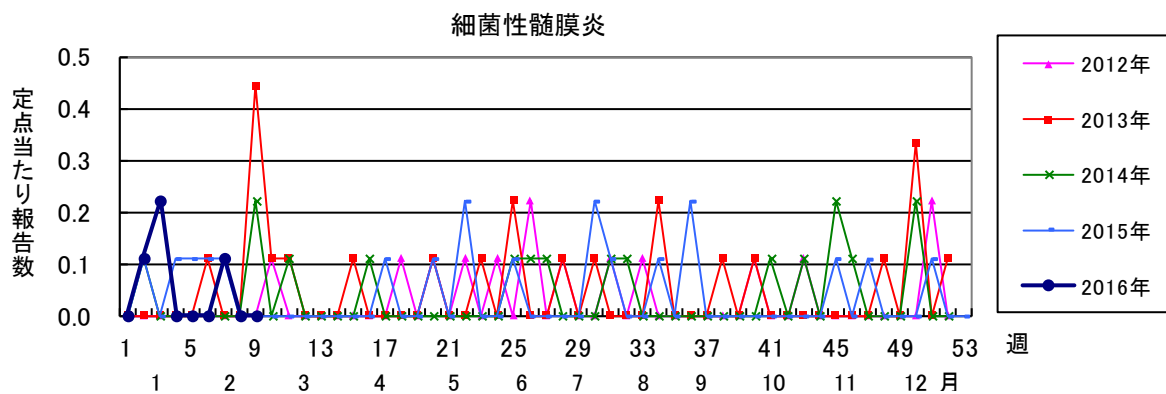
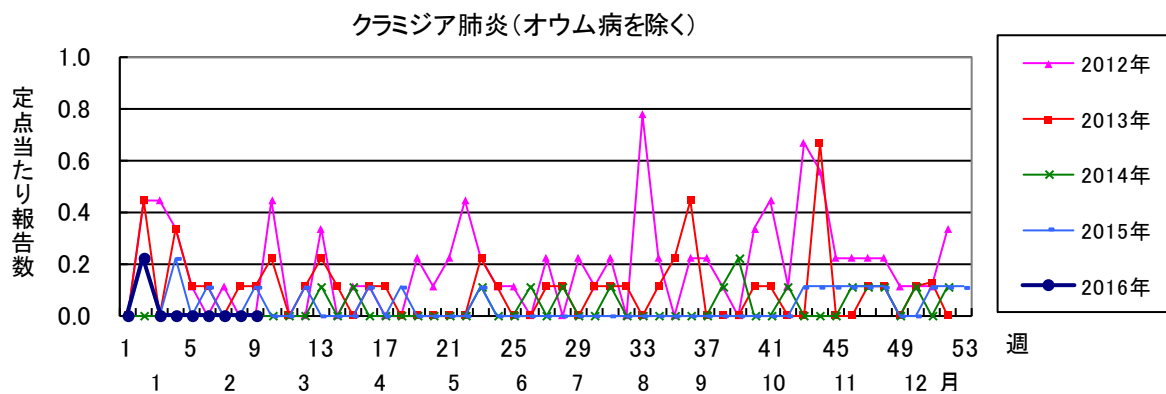
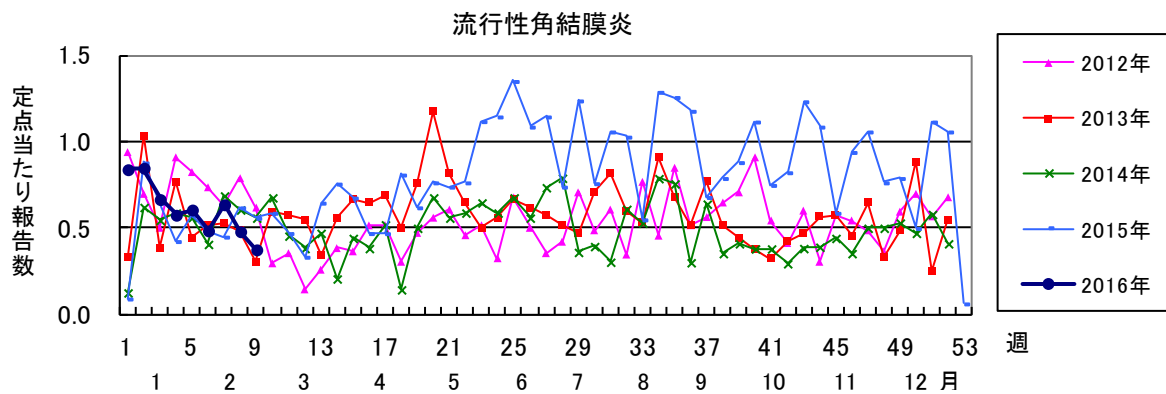
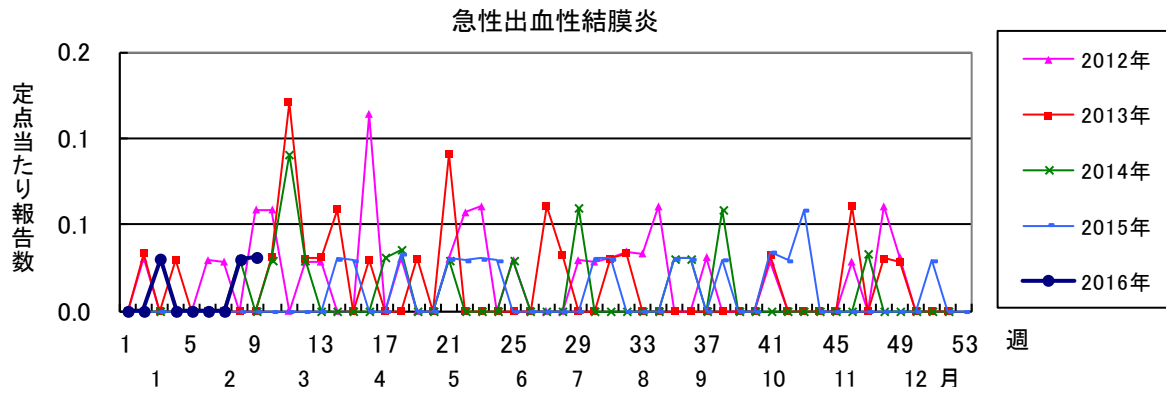
感染症の名称及び動物の種類	2月の報告数	2016年累計
エボラ出血熱のサル	0	0
マールブルグ病のサル	0	0
ペストのプレーリードック	0	0
重症急性呼吸器症候群(病原体がSARSコロナウイルスであるものに限る)のイタチアナグマ、タヌキ、ハクビシン	0	0
細菌性赤痢のサル	0	0
ウエストナイル熱の鳥類	0	0
エキノコックス症の犬	0	0
結核のサル	0	0
鳥インフルエンザ(H5N1又はH7N9)の鳥類	0	0
中東呼吸器症候群(病原体がMERSコロナウイルスであるものに限る)のヒトコブラクダ	0	0

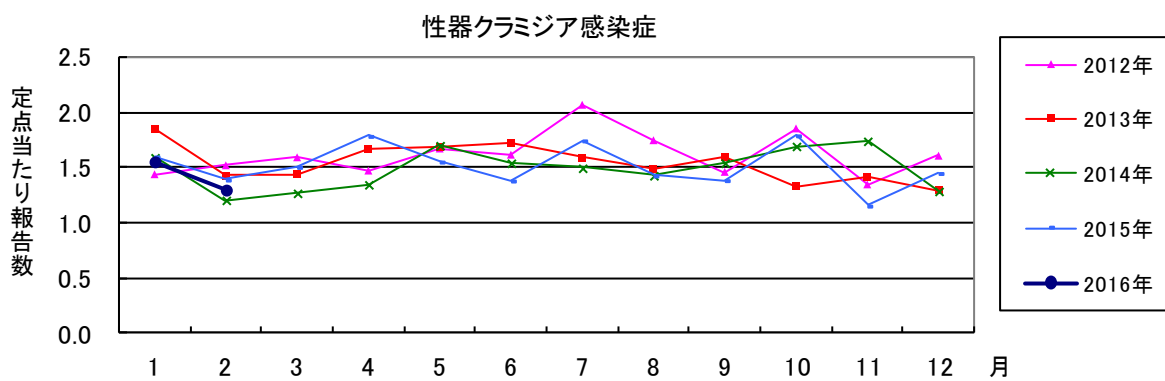
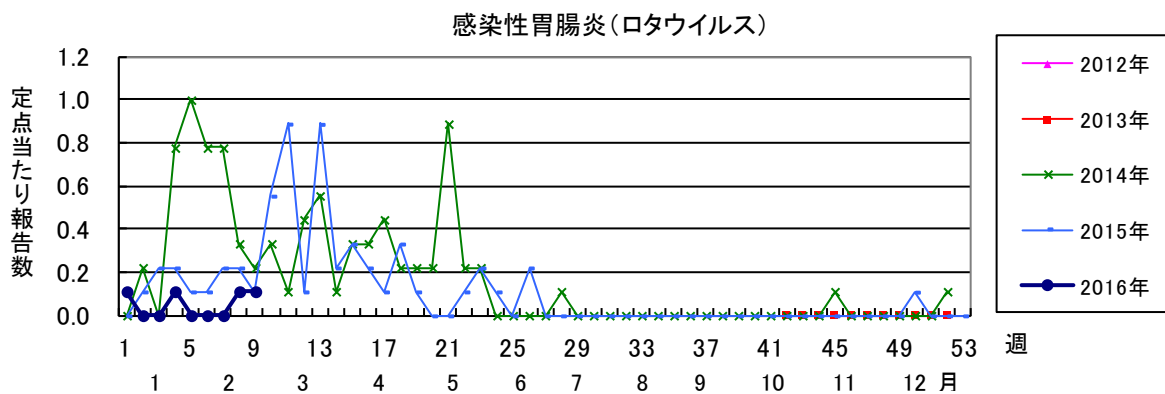
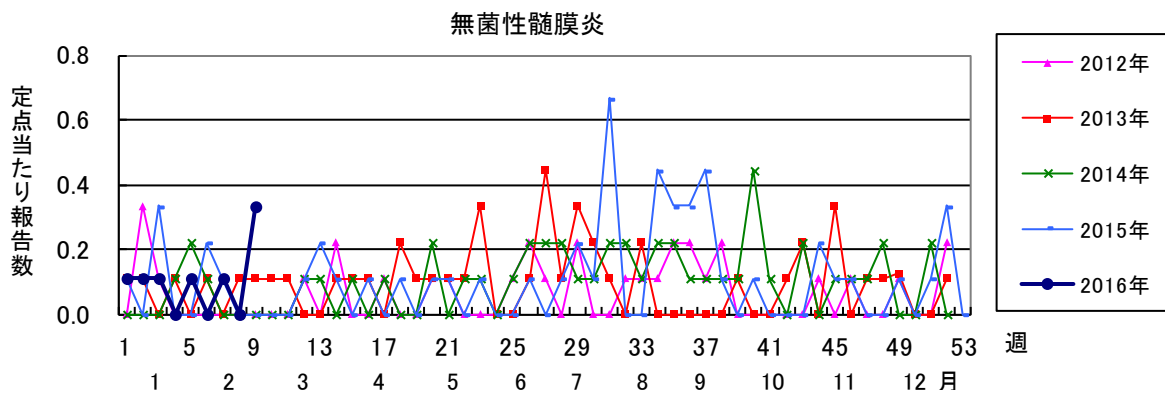
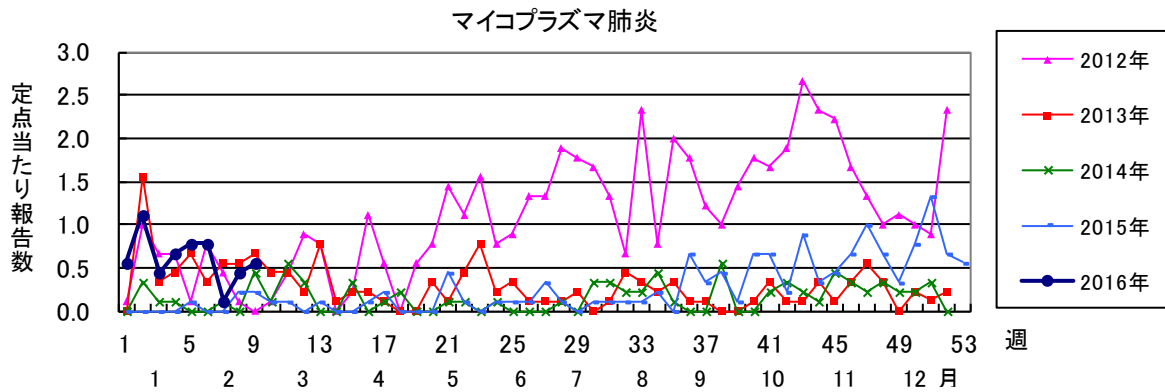


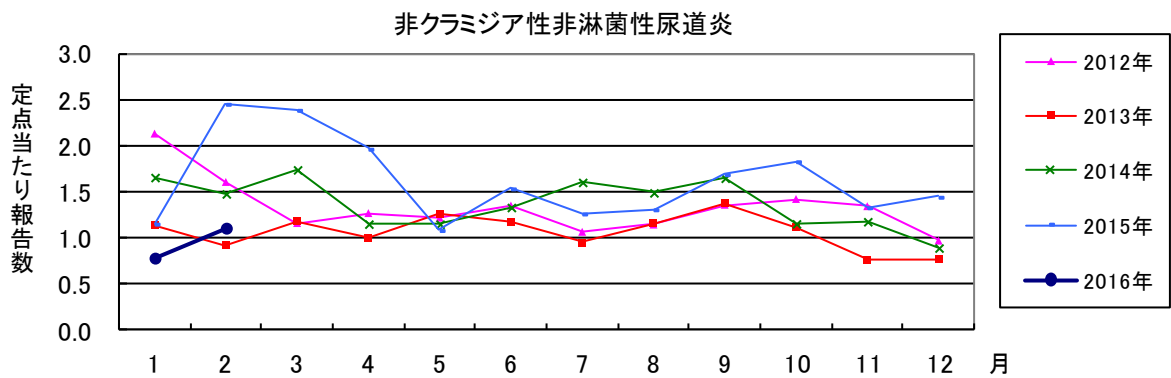
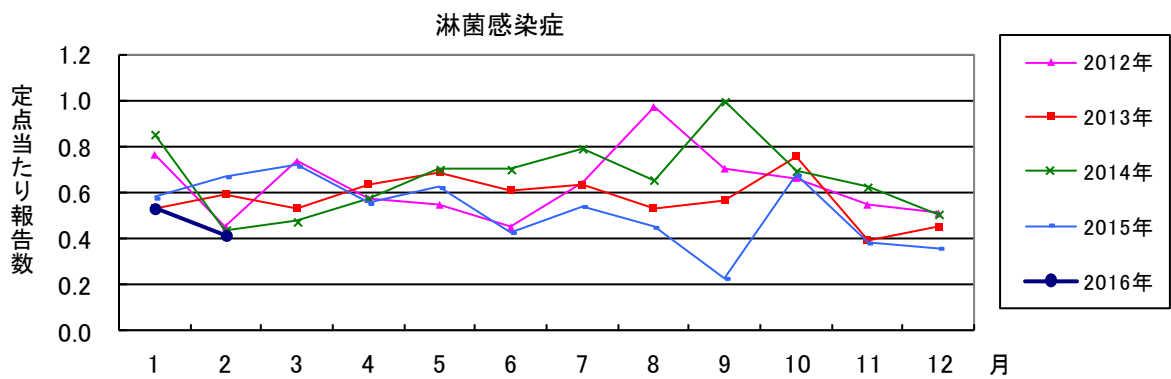
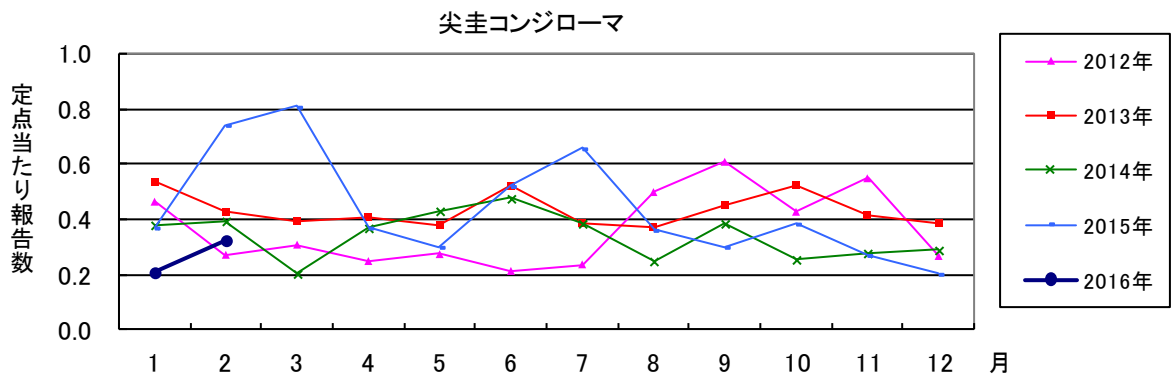
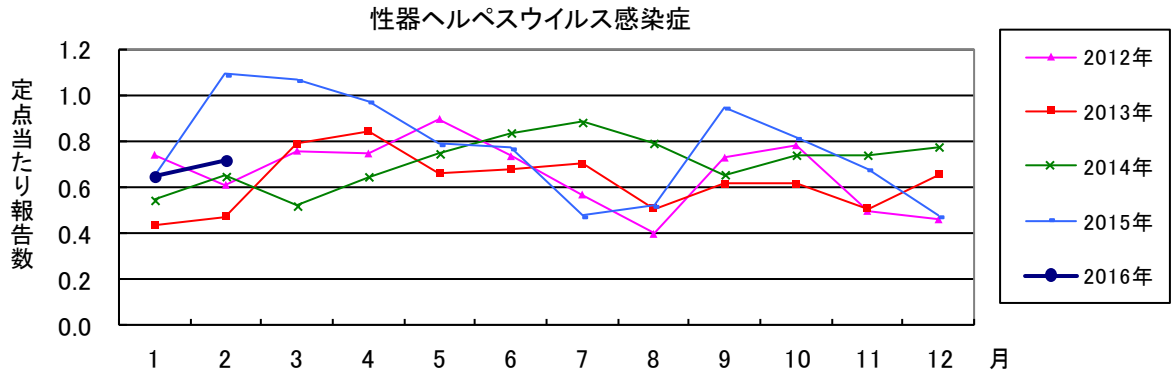












2016年 第9週		保健所別、年齢群別報告数(男女合計)															No.1	
		野	柏	松	市	船	習	千	印	香	海	山	長	夷	安	君	市	合
		田	市	戸	川	市	志	葉	旛	取	匝	武	生	隅	房	津	原	計
小児科定点数		4	9	16	12	11	10	17	16	3	4	6	4	3	4	8	7	134
RSウイルス感染症	～5ヶ月 ～11ヶ月			3	1													4
	1歳																	
	2歳			1									1					2
	3歳																	
	4歳																	
	5歳																	
	6歳																	
	7歳																	
咽頭結膜熱	8歳																	
	9歳																	
	10～14歳																	
	15～19歳																	
	20歳以上																	
	合計			4	1								1					6
	～5ヶ月 ～11ヶ月																	
	1歳		1	2		1	2	1										7
2歳	1															1	2	
3歳																		
4歳						1											1	
5歳					1												1	
6歳								1									1	
7歳	1		1														2	
8歳		1															1	
9歳																		
10～14歳																		
15～19歳																		
20歳以上																		
合計	2	2	3	1	1	3	2									1	15	
A群溶血性レンサ球菌咽頭炎	～5ヶ月 ～11ヶ月							1										1
	1歳	1	1	5	1	1		2	1			2	3					17
	2歳		2	10	1	1		2	6				1			7		30
	3歳	1	4	4	2	9	2	1	5	1	2		4			1	1	37
	4歳		5	7	1	15	1	11	8	3	1		6	1		4	2	65
	5歳		5	12	1	13	7	6	9	2	4	1	5	1		2	1	69
	6歳	1	7	14	4	18	8	8	9	1	3	4	3	1		1	1	83
	7歳		4	6	2	4	3	4	6	2	3	2	2			3	1	42
	8歳		3	4	1	9		8	4	2		1	1			3	1	37
	9歳	2	8	6	2	3	3	4	3		2		1			1		35
10～14歳		11	15		5	3	7	6		2		2	2	1	1	3	58	
15～19歳			1					2				1					4	
20歳以上		2	1	8	1		2	7	2			5	2				30	
合計	5	52	85	23	79	27	56	66	13	17	10	34	7	1	23	10	508	
感染性胃腸炎	～5ヶ月 ～11ヶ月							1										1
	1歳		3	13	3	2	4	3	1			1			1	1		32
	2歳	2	5	20	8	11	3	9	8	2	4	6	2		2	2		84
	3歳		2	20	7	9	4	14	8	1	2	1	1				2	71
	4歳		8	13	3	5	5	5	6		2	3	2			1	1	54
	5歳	2	8	11	2	6	2	11	9	1	3	6				1	3	65
	6歳	2	4	15	2	8	11	6	7	1	3	3				1	1	64
	7歳		6	12	3	7	3	6	8		3	1	1				1	51
	8歳	2	4	12	2	7	1	5	6		1	4	1		2	2	2	51
	9歳		1	6	5	1	3	4	7	1		2				1		31
10～14歳		1	3	2	8	1	6	2		3	1			1	1	2	31	
15～19歳		12	19	4	14	2	13	9		6	6	2		1		3	91	
20歳以上	3	3		1		7	2	3		4					1	1	25	
合計	4	16	16	22	5	2	5	26	5		28	5	3		7	15	159	
合計	12	73	163	63	84	41	95	99	14	27	66	14	3	7	18	31	810	

2016年 第9週		保健所別、年齢群別報告数(男女合計)															No.2	
		野	柏	松	市	船	習	千	印	香	海	山	長	夷	安	君	市	合
		田	市	戸	川	橋	志	葉	旛	取	匝	武	生	隅	房	津	原	計
小児科定点数		4	9	16	12	11	10	17	16	3	4	6	4	3	4	8	7	134
水痘	～5ヶ月										1							1
	～11ヶ月											1						2
	1歳		1	3		1												5
	2歳					1					1							3
	3歳				2	1		1		2				1				7
	4歳				6		2		1	1		1						11
	5歳		1	11		2		1	1	1		1						17
	6歳		2	6							1	1					1	11
	7歳			7	1			1									1	10
	8歳			6														6
	9歳			3					1	1								5
10～14歳			2							3							5	
15～19歳																		
20歳以上																		
合計		4	48	2	6	2	3	8	1	5	1	1				2	83	
手足口病	～5ヶ月																	
	～11ヶ月																	
	1歳			2		1												3
	2歳			6														6
	3歳			2	1													3
	4歳			3														3
	5歳			3														3
	6歳		1	2														3
	7歳			2														2
	8歳			1														1
	9歳			2														2
10～14歳			1														1	
15～19歳																		
20歳以上																		
合計		1	24	1	1												27	
伝染性紅斑	～5ヶ月																	
	～11ヶ月																	
	1歳								2									2
	2歳			1	1	1		1	2						1			7
	3歳							1	1							1		3
	4歳	1					3	2	1									7
	5歳		1	1	1	3	3	2	5	1	1				2			20
	6歳		1		2	2	2		4		3				1	1	1	17
	7歳			2		2			1								1	6
	8歳							2	1								1	4
	9歳								1									1
10～14歳					1		2							1	1		5	
15～19歳																		
20歳以上															1		1	
合計		1	2	4	4	9	8	10	18	1	4				1	6	5	73
突発性発しん	～5ヶ月		1															1
	～11ヶ月		2		3	5						2					2	14
	1歳		1	3	1	2	2	5	2						2	1	1	20
	2歳			3														3
	3歳				1			1										2
	4歳			1														1
	5歳			1														1
	6歳			1				1										2
	7歳																	
	8歳																	
	9歳																	
10～14歳																		
15～19歳																		
20歳以上																		
合計		4	9	5	7	2	7	2			2			2	1	3	44	

2016年 第9週		保健所別、年齢群別報告数(男女合計)													No.3			
		野	柏	松	市	船	習	千	印	香	海	山	長	夷	安	君	市	合
		田	市	戸	川	橋	志	葉	旛	取	匝	武	生	隅	房	津	原	計
小児科	定点数	4	9	16	12	11	10	17	16	3	4	6	4	3	4	8	7	134
百日咳	～5ヶ月																	
	～11ヶ月																	
	1歳																	
	2歳																	
	3歳																	
	4歳																	
	5歳																	
	6歳																	
	7歳																	
	8歳																	
9歳																		
10～14歳																		
15～19歳																		
20歳以上				1	1													2
合計				1	1													2
ヘルパンギーナ	～5ヶ月																	
	～11ヶ月																	
	1歳																	
	2歳					5												5
	3歳					1												1
	4歳					3												3
	5歳					3												3
	6歳					1												1
	7歳																	
	8歳					1												1
9歳					1												1	
10～14歳																		
15～19歳																		
20歳以上																		
合計					15													15
流行性耳下腺炎	～5ヶ月																	
	～11ヶ月																	
	1歳					1												1
	2歳					1		2		1	2	2						8
	3歳	1	2	4					2	1	3					1		14
	4歳		1	5		2		2	6	2	2	1				3		24
	5歳		2	7		2	2	1	2		5	4					3	28
	6歳			1	6	2			5		5	8					1	28
	7歳				3				7		4	3					2	19
	8歳				3				1	2	3	2		1	1		1	14
9歳				2		1		2	2	4						3	14	
10～14歳		1	2					1	1		2					3	10	
15～19歳								1								1	2	
20歳以上				1							1	1				1	4	
合計		1	7	35	2	7	2	6	29	1	26	27	2	1	1	19	166	

2016年 第9週		保健所別、年齢群別報告数(男女合計)														No.4		
		野田	柏市	松戸	市川	船橋市	習志野	千葉市	印旛	香取	海浜	山武	長生	夷隅	安房	君津	市原	合計
インフル定点数		7	14	25	18	17	16	27	24	6	7	8	7	5	7	13	11	212
インフル エンザ	～5ヶ月 ～11ヶ月			2	2	2	1	5	3	1	1		1	1		1		20
	1歳		6	9	9	4	2	3	12	1	2	5	3	1	2	1		60
	2歳	2	9	41	12	11	17	25	20	4	9	5	4	1	1	13	13	187
	3歳	9	11	37	16	26	21	32	42	5	14	3	4	1	3	14	5	243
	4歳	2	16	45	14	35	25	46	29	8	8	12	3	2	4	13	15	277
	5歳	9	23	82	27	40	36	66	50	9	10	18	7	3	4	21	18	423
	6歳	16	26	77	43	35	43	52	81	11	15	15	10	5	8	21	30	488
	7歳	11	28	93	41	49	66	81	62	15	20	21	11	1	5	17	23	544
	8歳	11	48	109	29	52	35	78	70	10	19	16	4	2	13	19	23	538
	9歳	13	27	73	22	44	38	68	73	4	20	13	6	7	14	17	16	455
	10～14歳	13	32	49	19	37	41	35	70	9	17	18	4	8	5	14	20	391
	15～19歳	23	89	262	71	127	91	205	164	40	62	46	26	40	28	68	103	1445
	20～29歳		12	19	25	11	8	26	40	5	15	11	13	13	9	12	19	238
	30～39歳	8	15	32	18	16	10	24	28	13	4	17	10	10	1	26	21	253
	40～49歳	18	38	53	41	37	25	57	63	22	18	27	14	20	11	25	38	507
50～59歳	9	24	52	33	28	25	50	42	18	12	28	24	28	9	39	40	461	
60～69歳	6	16	30	14	19	22	16	40	17	17	23	10	11	5	23	16	285	
70～79歳	3	15	16	10	2	7	18	36	5	12	12	10	11	5	18	17	197	
80歳以上		5	10	3	5	3	9	16	1	6	3	3	8	1	5	5	83	
合計		2	2	2	2	2	1	6	2		1	3	3	2	3	4	33	
合計		153	442	1093	451	582	516	897	947	200	281	294	170	176	130	370	426	7128
眼科 定点数		1	2	5	3	3	3	4	4		1	1	1		1	1	2	32
急性 出血性 結膜炎	～5ヶ月 ～11ヶ月																	
	1歳																	
	2歳																	
	3歳																	
	4歳																	
	5歳																	
	6歳																	
	7歳																	
	8歳																	
	9歳																	
	10～14歳																	
	15～19歳																	
	20～29歳								1									1
	30～39歳																	
	40～49歳																	
50～59歳																		
60～69歳																		
70歳以上																		
合計								1									1	
流行性 角結膜炎	～5ヶ月 ～11ヶ月																	
	1歳			1														1
	2歳																	
	3歳																	
	4歳																	
	5歳							1										1
	6歳																	
	7歳								1									1
	8歳																	
	9歳																	
	10～14歳																	
	15～19歳									1								1
	20～29歳								1	1								2
	30～39歳														1		1	2
	40～49歳			1				1		1								3
50～59歳																		
60～69歳		1															1	
70歳以上																		
合計		1	2				1	2	4					1		1	12	



2016年 2月 保健所別、年齢層別報告患者数(男女合計)

No. 1

		野田	柏市	松戸市	市川	船橋市	習志野	千葉市	印旛	香取	海匝	山武	長生	夷隅	安房	君津	市原	合計	
性感染症定点数		1	3	5	4	4	3	7	5	1	1	2	1	1	1	2	2	43	
性器クラミジア感染症	0歳																		
	1～4歳																		
	5～9歳																		
	10～14歳																		
	15～19歳					1		1										2	
	20～24歳	1	2	6	1	3						1							14
	25～29歳		1	3		3	1	2	1				1			1	1		14
	30～34歳			1		1		1	1										4
	35～39歳		2	1	3			1						1					8
	40～44歳			1				1						2					4
	45～49歳			1	1		1												3
	50～54歳			1						2									3
	55～59歳				1			1		1									3
	60～64歳									1									1
65～69歳																			
70歳以上																			
合計		1	5	14	7	7	2	7	2	4		1	4			1	1	56	
性器ヘルペスウイルス感染症	0歳																		
	1～4歳																		
	5～9歳																		
	10～14歳																		
	15～19歳																		
	20～24歳		1		1			1				1							4
	25～29歳			1		1				1									3
	30～34歳				1	2		3								1			7
	35～39歳								1				1						2
	40～44歳					1		1	1										3
	45～49歳							1		1									2
	50～54歳											1							1
	55～59歳							2								1			3
	60～64歳							2											2
65～69歳			1					1										2	
70歳以上								1								1		2	
合計		1	2	2	4		10	4	2		2	1			3			31	
尖圭コンジローマ	0歳																		
	1～4歳																		
	5～9歳																		
	10～14歳																		
	15～19歳			1															1
	20～24歳			2	1														3
	25～29歳			1				2		1		1							5
	30～34歳																		
	35～39歳			1		1		1											3
	40～44歳																		
	45～49歳																		
	50～54歳				1														1
	55～59歳																		
	60～64歳																		
65～69歳								1										1	
70歳以上																			
合計			5	2	1		4		1		1							14	

2016年 2月 保健所別、年齢層別報告患者数(男女合計)

No. 2

		野	柏	松	市	船	習	千	印	香	海	山	長	夷	安	君	市	合		
		田	市	戸	川	橋	志	葉	旛	取	匝	武	生	隅	房	津	原	計		
性感染症定点数		1	3	5	4	4	3	7	5	1	1	2	1	1	1	2	2	43		
淋菌感染症	0歳																			
	1～4歳																			
	5～9歳																			
	10～14歳																			
	15～19歳							2										2		
	20～24歳							1											1	
	25～29歳							2	2										4	
	30～34歳				1	1			1										3	
	35～39歳				1		1			3									5	
	40～44歳																			
	45～49歳				1															1
	50～54歳					1														1
	55～59歳								1											1
	60～64歳																			
	65～69歳																			
70歳以上																				
合計				3	1	2	2	7	3										18	
非クラミジア性非淋菌性尿道炎	0歳																			
	1～4歳																			
	5～9歳																			
	10～14歳																			
	15～19歳							2											2	
	20～24歳							3			2								5	
	25～29歳							6					1						7	
	30～34歳				2			3	1				3	1					10	
	35～39歳							1	3				1						5	
	40～44歳				1			6	2			1	1						11	
	45～49歳				1				1	1		1	2						6	
	50～54歳								1										1	
	55～59歳																			
	60～64歳								1											1
	65～69歳																			
70歳以上																				
合計				4				22	8	1	4	8	1						48	

2016年 2月 保健所別, 年齢層別報告患者数(男)

No. 1

		野田	柏市	松戸市	市川	船橋市	習志野	千葉市	印旛	香取	海匝	山武	長生	夷隅	安房	君津	市原	合計				
性感染症定点数		1	3	5	4	4	3	7	5	1	1	2	1	1	1	2	2	43				
性器クラミジア感染症	0歳																					
	1～4歳																					
	5～9歳																					
	10～14歳																					
	15～19歳																					
	20～24歳			2			1					1							4			
	25～29歳			1			1	1					1							4		
	30～34歳			1			1			1							3					
	35～39歳					3			1					1							5	
	40～44歳			1									2							3		
	45～49歳			1	1			1									3					
	50～54歳			1									2							3		
	55～59歳					1			1			1							3			
	60～64歳											1							1			
65～69歳											1							1				
70歳以上											1							1				
合計				7	5	3	2	3			4	1			4			29				
性器ヘルペスウイルス感染症	0歳																					
	1～4歳																					
	5～9歳																					
	10～14歳																					
	15～19歳																					
	20～24歳							1					1							2		
	25～29歳									1											1	
	30～34歳							1													1	
	35～39歳									1					1							2
	40～44歳											1							1			
	45～49歳							1			1							2				
	50～54歳											1							1			
	55～59歳							2									2					
	60～64歳							1									1					
65～69歳											1							1				
70歳以上											1							1				
合計								6	1	2			1			1			11			
尖圭コンジローマ	0歳																					
	1～4歳																					
	5～9歳																					
	10～14歳																					
	15～19歳																					
	20～24歳			1	1															2		
	25～29歳							1			1			1							3	
	30～34歳											1							1			
	35～39歳											1							1			
	40～44歳											1							1			
45～49歳							1									1						
50～54歳							1									1						
55～59歳											1							1				
60～64歳											1							1				
65～69歳											1							1				
70歳以上											1							1				
合計				1	2			2			1			1			7					

2016年 2月 保健所別、年齢層別報告患者数(男)

No. 2

		野	柏	松	市	船	習	千	印	香	海	山	長	夷	安	君	市	合
		田	市	戸	川	橋	志	葉	旛	取	匝	武	生	隅	房	津	原	計
性感染症定点数		1	3	5	4	4	3	7	5	1	1	2	1	1	1	2	2	43
淋菌感染症	0歳																	
	1～4歳																	
	5～9歳																	
	10～14歳																	
	15～19歳																	
	20～24歳																	
	25～29歳																	
	30～34歳																	
	35～39歳																	
	40～44歳																	
	45～49歳																	
	50～54歳																	
	55～59歳																	
	60～64歳																	
65～69歳																		
70歳以上																		
合計		3 1 1 2 6 3																16
非クラミジア性非淋菌性尿道炎	0歳																	
	1～4歳																	
	5～9歳																	
	10～14歳																	
	15～19歳																	
	20～24歳																	
	25～29歳																	
	30～34歳																	
	35～39歳																	
	40～44歳																	
	45～49歳																	
	50～54歳																	
	55～59歳																	
	60～64歳																	
65～69歳																		
70歳以上																		
合計		4 20 8 1 4 8 1																46

2016年 2月 保健所別、年齢層別報告患者数(女)

No. 1

		野田	柏市	松戸市	市川	船橋市	習志野	千葉市	印旛	香取	海浜	山武	長生	夷隅	安房	君津	市原	合計		
性感染症定点数		1	3	5	4	4	3	7	5	1	1	2	1	1	1	2	2	43		
性器クラミジア感染症	0歳																			
	1～4歳																			
	5～9歳																			
	10～14歳																			
	15～19歳																			
	20～24歳	1	2	4	1	2												1	1	2
	25～29歳		1	2		2		2	1								1	1	10	
	30～34歳								1										1	
	35～39歳		2	1															3	
	40～44歳								1										1	
	45～49歳																			
	50～54歳																			
	55～59歳																			
	60～64歳																			
65～69歳																				
70歳以上																				
合計		1	5	7	2	4		4	2								1	1	27	
性器ヘルペスウイルス感染症	0歳																			
	1～4歳																			
	5～9歳																			
	10～14歳																			
	15～19歳																			
	20～24歳		1		1														2	
	25～29歳			1		1													2	
	30～34歳				1	2		2									1		6	
	35～39歳																			
	40～44歳					1		1	1										3	
	45～49歳																			
	50～54歳											1							1	
	55～59歳																1		1	
	60～64歳								1										1	
65～69歳			1						1									2		
70歳以上																1		2		
合計		1	2	2	4			4	3		1					3		20		
尖圭コンジローマ	0歳																			
	1～4歳																			
	5～9歳																			
	10～14歳																			
	15～19歳			1															1	
	20～24歳			1															1	
	25～29歳			1					1										2	
	30～34歳																			
	35～39歳			1		1		1											3	
	40～44歳																			
45～49歳																				
50～54歳																				
55～59歳																				
60～64歳																				
65～69歳																				
70歳以上																				
合計			4		1			2										7		

2016年 2月 保健所別、年齢層別報告患者数(女)

No. 2

		野	柏	松	市	船	習	千	印	香	海	山	長	夷	安	君	市	合
		田	市	戸	川	橋	志	葉	旛	取	匝	武	生	隅	房	津	原	計
性感染症定点数		1	3	5	4	4	3	7	5	1	1	2	1	1	1	2	2	43
淋菌感染症	0歳																	
	1～4歳																	
	5～9歳																	
	10～14歳																	
	15～19歳																	
	20～24歳																	
	25～29歳																	
	30～34歳																	
	35～39歳																	
	40～44歳																	
	45～49歳																	
	50～54歳																	
	55～59歳																	
	60～64歳																	
65～69歳																		
70歳以上																		
合計		1 1																2
非クラミジア性非淋菌性尿道炎	0歳																	
	1～4歳																	
	5～9歳																	
	10～14歳																	
	15～19歳																	
	20～24歳																	
	25～29歳																	
	30～34歳																	
	35～39歳																	
	40～44歳																	
	45～49歳																	
	50～54歳																	
	55～59歳																	
	60～64歳																	
65～69歳																		
70歳以上																		
合計		2																2

※ 千葉県の感染症情報は、千葉県感染症情報センターのホームページを御覧ください。

URL. <http://www.pref.chiba.lg.jp/eiken/c-idsc/index.html>

※ 全国の感染症情報(IDWR)は、国立感染症研究所感染症疫学センターのホームページを御覧ください。

URL. <http://www.nih.go.jp/niid/ja/from-idsc.html>

千葉県結核・感染症週報 2016年 第9週

(2016年2月分月報含む)

発行 千葉県衛生研究所  
千葉県健康福祉部  
千葉県医師会  
事務局 千葉県衛生研究所感染症疫学研究室内  
千葉県感染症情報センター  
〒260-8715 千葉市中央区仁戸名町 666-2  
TEL. 043(266)6723 FAX. 043(265)5544

本週報は、感染症の予防及び感染症の患者に対する医療に関する法律に基づくものであり、千葉県内の医療従事者、定点医療機関、県及び千葉市保健所の皆様の御協力を得て、千葉県衛生研究所感染症疫学研究室内の千葉県感染症情報センターにおいて編集したものです。

また、本週報は速報性を重視しておりますので、今後の調査などの結果に応じて、若干の変更が生ずることがありますが、その場合には週報上にて訂正させていただきます。

なお、週報の内容について、学術的研究、あるいは公衆衛生活動にかかわる業務以外の目的においては、無断転載を禁じます。