

# Chiba Weekly Report

## 2015

— 第 33 週 —

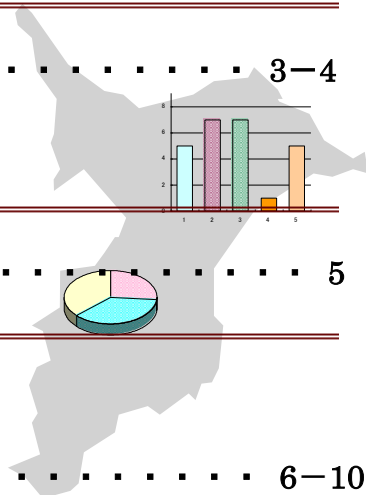
2015/8/10～8/16

### 千葉県結核・感染症週報

千葉県感染症天気図 . . . . . 2

**今週の注目疾患** . . . . . 3-4

侵襲性肺炎球菌感染症、急性脳炎



全数報告疾患集計表 . . . . . 5



定点報告（五類感染症）

疾病別グラフ . . . . . 6-10

〈男女合計〉

RS ウイルス感染症・咽頭結膜熱・A 群溶血性レンサ球菌咽頭炎・感染性胃腸炎・  
水痘・手足口病・伝染性紅斑・突発性発しん・百日咳・ヘルパンギーナ・  
流行性耳下腺炎・インフルエンザ・急性出血性結膜炎・流行性角結膜炎・  
クラミジア肺炎・細菌性髄膜炎・マイコプラズマ肺炎・無菌性髄膜炎・  
感染性胃腸炎（ロタウイルス）

疾患別・保健所別・年齢階級別集計表 . . . . . 11-14

〈男女合計〉

RS ウイルス感染症・咽頭結膜熱・A 群溶血性レンサ球菌咽頭炎・感染性胃腸炎・  
水痘・手足口病・伝染性紅斑・突発性発しん・百日咳・ヘルパンギーナ・  
流行性耳下腺炎・インフルエンザ・急性出血性結膜炎・流行性角結膜炎

定点把握対象の五類感染症

千葉県感染症天気図

今週の患者発生は？(前週と比べて)

上段は定点当たり報告数

2015年 第33週

下段は報告数

定点	疾病名	流行状況	コメント	今週	1週前	2週前	3週前
小児科	RSウイルス感染症		習志野(04)	0.09 11	0.07 9	0.10 13	0.05 7
	咽頭結膜熱			0.37 47	0.47 63	0.59 79	0.76 103
	A群溶血性レンサ球菌 咽頭炎		長生(2.8)、柏市(2.7)	1.11 140	1.44 191	2.41 325	2.30 310
	感染性胃腸炎			1.99 251	2.89 385	3.18 429	3.02 408
	水痘			0.14 18	0.40 53	0.27 37	0.24 33
	手足口病		船橋市(9.3)、千葉市(8.2)	5.07 639	7.57 1007	9.06 1223	7.36 993
	伝染性紅斑		海匝(2.3)	0.46 58	0.71 94	0.90 121	0.90 122
	突発性発しん		千葉市(1.1)	0.45 57	0.59 79	0.55 74	0.53 71
	百日咳			0.06 7	0.10 13	0.03 4	0.01 2
	ヘルパンギーナ			1.68 212	3.41 453	4.44 599	4.79 647
	流行性耳下腺炎		印旛(1.5)、市原(1.4)、香取(1.3)	0.58 73	0.79 105	0.62 84	0.49 66
	インフルエンザ	インフルエンザ		長生(0.3)	0.03 5	0.02 5	0.00 1
眼科	急性出血性結膜炎			0.00 0	0.00 0	0.03 1	0.03 1
	流行性角結膜炎			0.55 17	1.06 34	1.09 36	0.79 26
基幹病院	クラミジア肺炎 (オウム病を除く)			0.00 0	0.00 0	0.00 0	0.00 0
	細菌性髄膜炎			0.00 0	0.00 0	0.11 1	0.22 2
	マイコプラズマ肺炎		10代1例	0.11 1	0.11 1	0.11 1	0.11 1
	無菌性髄膜炎			0.00 0	0.00 0	0.67 6	0.11 1
	感染性胃腸炎 (ロタウイルス)			0.00 0	0.00 0	0.00 0	0.00 0
全数	風しん	週別届出数 (診断日)		0	0	0	3
	麻しん	週別届出数 (診断日)		0	0	0	0

備考

増加 やや増加 変化なし やや減少 減少

今週の報告定点数 小児科定点 126 インフルエンザ定点 192  
眼科定点 31 基幹病院定点 9

「定点当たりの報告数」とは報告数/報告定点数。

※全数の届出数の項目は、診断日と報告日が異なるため、数字が変動することがあります。

### 【今週の注目疾患】

#### 侵襲性肺炎球菌感染症

千葉県の侵襲性肺炎球菌感染症は、2013年14週～52週に53例、2014年1～52週に66例、2015年1～33週に76例の届出があった。2015年は2014年の年間届出数を超えている。そこで2013年14週から2015年33週に届出された195例について発生状況をまとめた。

保健所別の届出数は、千葉市39例、海匝28例、安房23例、市川21例、松戸16例、船橋市15例、印旛12例、習志野9例、君津9例、市原7例、柏市7例、野田7例、山武1例、夷隅1例だった。

性別は、男性118例(60.5%)、女性77例(39.5%)だった(表1)。

年齢群別では、70代43例(22.1%)、5歳未満40例(20.5%)、60代37例(19.0%)、80代31例(15.9%)が多かった(表1)。

表1 2013年14週～2015年33週千葉県の侵襲性肺炎球菌感染症 年別・性別・年齢群別届出数

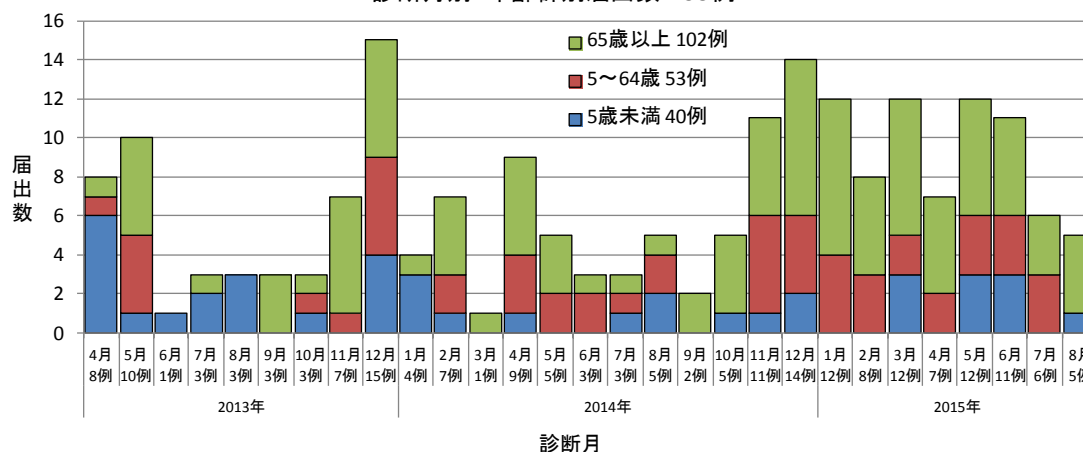
	2013年14～52週		2014年		2015年1～33週		合計	
	届出数	%	届出数	%	届出数	%	届出数	%
性別								
男性	32	60.4	41	62.1	45	59.2	118	60.5
女性	21	39.6	25	37.9	31	40.8	77	39.5
年齢群								
5歳未満	18	34.0	11	16.7	11	14.5	40	20.5
5～9歳	1	1.9	0	0.0	1	1.3	2	1.0
10代	1	1.9	0	0.0	2	2.6	3	1.5
20代	0	0.0	0	0.0	0	0.0	0	0.0
30代	3	5.7	2	3.0	4	5.3	9	4.6
40代	1	1.9	4	6.1	4	5.3	9	4.6
50代	3	5.7	6	9.1	5	6.6	14	7.2
60代	8	15.1	16	24.2	13	17.1	37	19.0
70代	10	18.9	14	21.2	19	25.0	43	22.1
80代	8	15.1	11	16.7	12	15.8	31	15.9
90代	0	0.0	2	3.0	5	6.6	7	3.6
合計	53	100.0	66	100.0	76	100.0	195	100.0

診断月別届出数を図1に示す。2014年11月から2015年6月まで65歳以上の届出が月5例以上だった。

症状等は、発熱165例(84.6%)、菌血症123例(63.1%)、肺炎81例(41.5%)、咳65例(33.3%)、意識障害50例(25.6%)、髄膜炎35例(17.9%)、全身倦怠感28例(14.4%)、頭痛20例(10.3%)、項部硬直17例(8.7%)、嘔吐16例(8.2%)、痙攣10例(5.1%)、中耳炎7例(3.6%)、大泉門膨隆1例(0.5%)の記載があった(複数報告あり)。

肺炎球菌が分離・同定された検体は、血液180例、髄液27例だった(複数報告あり)。

図1 2013年14週～2015年33週千葉県の侵襲性肺炎球菌感染症  
診断月別・年齢群別届出数 195例



急性脳炎（ウエストナイル脳炎、西部ウマ脳炎、ダニ媒介脳炎、東部ウマ脳炎、日本脳炎、ベネズエラウマ脳炎及びリフトバレー熱を除く）

千葉県の急性脳炎は、2010年31例、2011年25例、2012年48例、2013年32例、2014年55例、2015年1～33週に33例の届出があった。そこで、2015年1～33週に届出された33例の発生状況をまとめた。

表2 2010年～2015年33週千葉県の急性脳炎 性別・年齢群別届出数

年齢群	2010年		2011年		2012年		2013年		2014年		2015年		合計	
	男性	女性	男性	女性	男性	女性	男性	女性	男性	女性	男性	女性	男性	女性
5歳未満	16	4	3	9	15	17	10	9	19	11	10	8	73	58
5～9歳	1	4	4	5	6	3	5	5	5	3	5	0	26	20
10代	1	0	2	0	5	2	2	0	8	0	3	1	21	3
20代	1	1	1	0	0	0	0	0	1	0	1	1	4	2
30代	1	0	0	0	0	0	1	0	2	1	0	0	4	1
40代	0	0	0	1	0	0	0	0	0	0	0	0	0	1
50代	1	1	0	0	0	0	0	0	0	1	2	0	3	2
60代	0	0	0	0	0	0	0	0	0	1	0	1	0	2
70代	0	0	0	0	0	0	0	0	1	2	0	0	1	2
80代	0	0	0	0	0	0	0	0	0	0	1	0	1	0
合計	21	10	10	15	26	22	18	14	36	19	22	11	133	91

性別は、33例中男性22例（66.7%）、女性11例（33.3%）と男性が多かった（表2）。

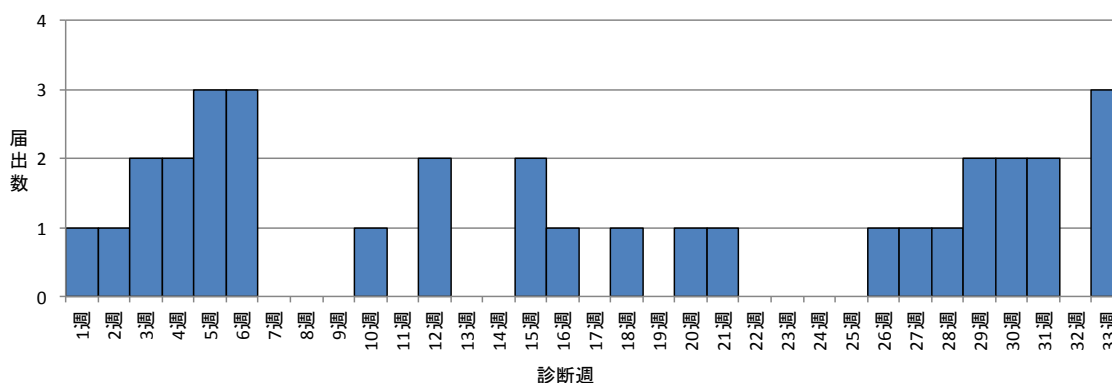
年齢群別では、5歳未満18例（54.5%）、5～9歳5例（15.2%）が多かった（表2）。

保健所別では、千葉市9例、市川9例、松戸7例、市原3例、山武2例、習志野1例、海匝1例、安房1例だった。

病型として記載のあった病原体は、インフルエンザウイルス8例（24.2%）（A型4例、型不明4例）、ヒトメタニューモウイルス1例（3.0%）、ヘルペスウイルス1例（3.0%）、病原体不明23例（69.7%）だった

症状等として記載があったのは発熱29例（87.9%）、意識障害27例（81.8%）、痙攣22例（66.7%）、嘔吐9例（27.3%）、髄液細胞数の増加6例（18.2%）、頭痛5例（15.2%）、項部硬直4例（12.1%）だった（複数報告あり）。

図2 2015年千葉県の急性脳炎診断週別届出数 33例



## 第33週全数報告疾患集計表

一類感染症	今週	累計(年)
エボラ出血熱	0	0
クリミア・コンゴ出血熱	0	0
痘そう	0	0
南米出血熱	0	0
ペスト	0	0
マールブルグ病	0	0
ラッサ熱	0	0

二類感染症	今週	累計(年)
急性灰白髄炎	0	0
結核	18	711
ジフテリア	0	0
重症急性呼吸器症候群(SARS)	0	0
中東呼吸器症候群(MERS)	0	0
鳥インフルエンザ(H5N1)	0	0
鳥インフルエンザ(H7N9)	0	0

三類感染症	今週	累計(年)
コレラ	0	0
細菌性赤痢	0	4
腸管出血性大腸菌感染症	6	97
腸チフス	0	1
パラチフス	0	2

四類感染症(その1)	今週	累計(年)
E型肝炎	0	9
ウエストナイル熱(ウエストナイル脳炎を含む)	0	0
A型肝炎	0	10
エキノкокクス症	0	1
黄熱	0	0
オウム病	0	0
オムスク出血熱	0	0
回帰熱	0	0
キャサナル森林病	0	0
Q熱	0	0
狂犬病	0	0
コクシジオイデス症	0	0
サル痘	0	0
重症熱性血小板減少症候群(SFTS)	0	0
腎症候性出血熱	0	0
西部ウマ脳炎	0	0
ダニ媒介脳炎	0	0
炭疽	0	0
チクングニア熱	0	0
つつが虫病	0	2
デング熱	1	7
東部ウマ脳炎	0	0
鳥インフルエンザ(H5N1及びH7N9を除く)	0	0
ニパウイルス感染症	0	0
日本紅斑熱	0	3

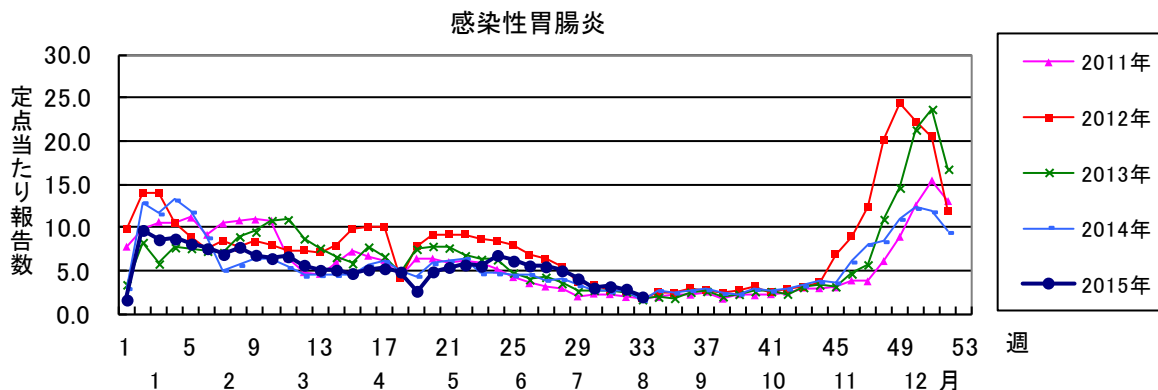
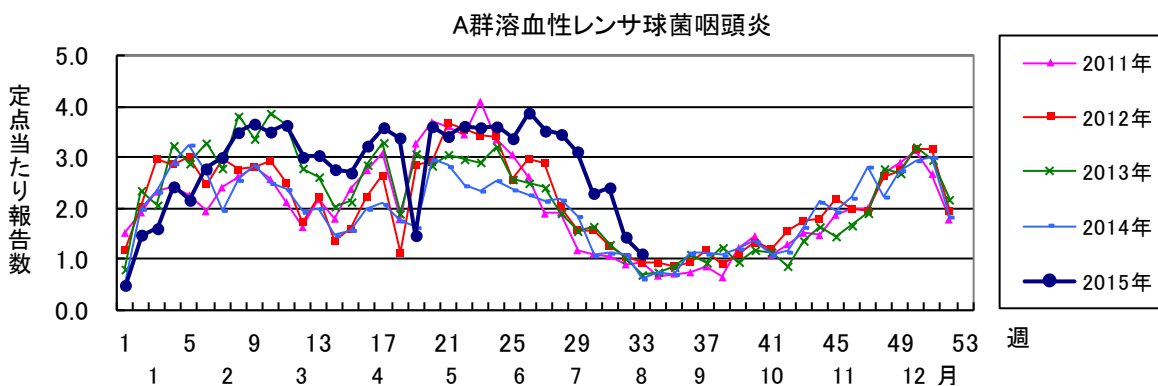
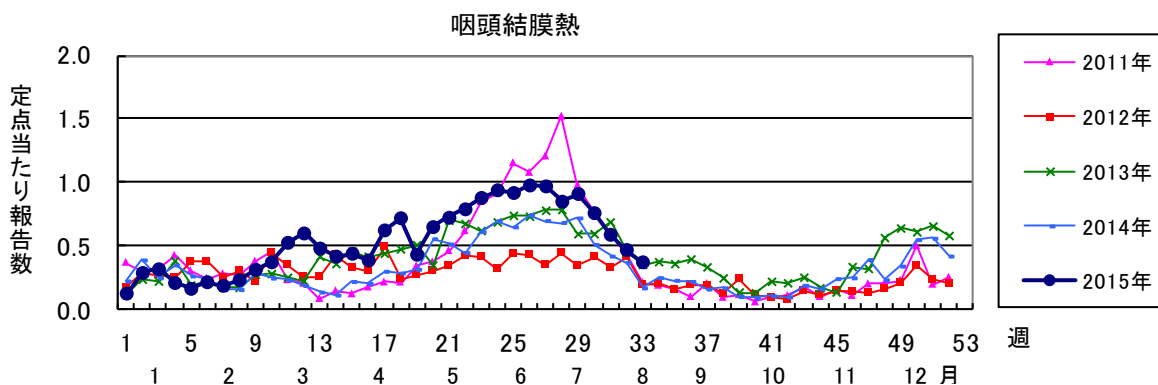
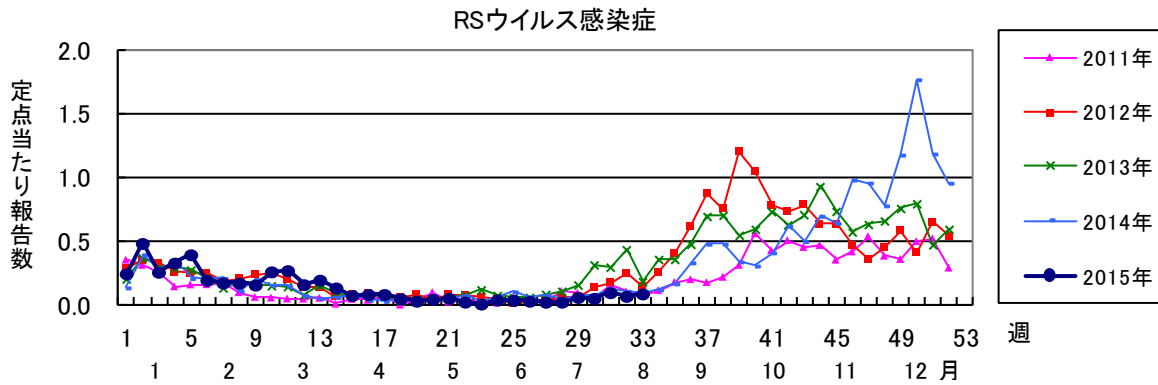
四類感染症(その2)	今週	累計(年)
日本脳炎	0	0
ハンタウイルス肺症候群	0	0
Bウイルス病	0	0
鼻疽	0	0
ブルセラ症	0	0
ベネズエラウマ脳炎	0	0
ヘンドラウイルス感染症	0	0
発しんチフス	0	0
ボツリヌス症	0	0
マラリア	0	4
野兔病	0	0
ライム病	0	0
リッサウイルス感染症	0	0
リフトバレー熱	0	0
類鼻疽	0	0
レジオネラ症	1	41
レプトスピラ症	0	0
ロッキー山紅斑熱	0	0

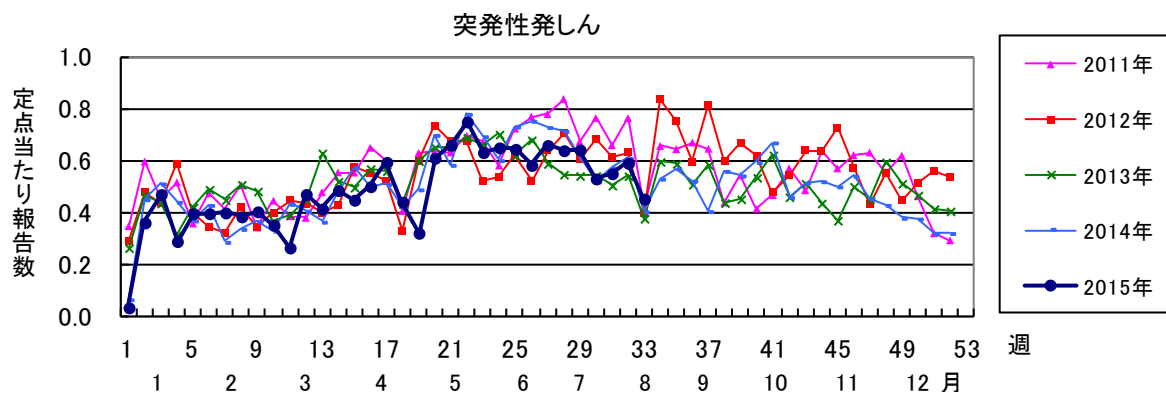
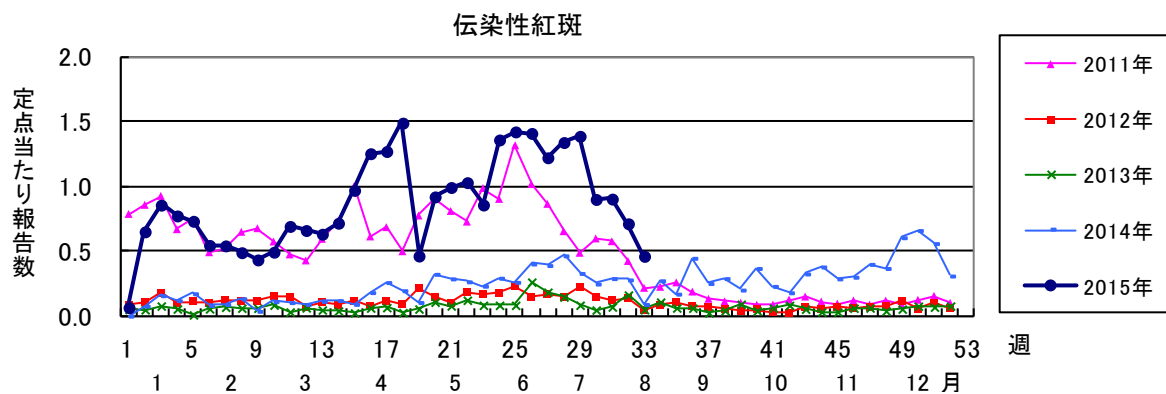
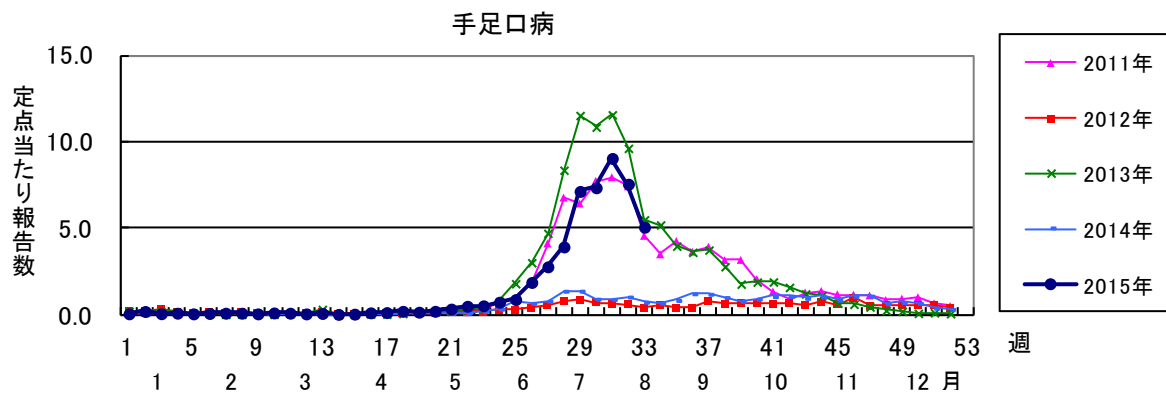
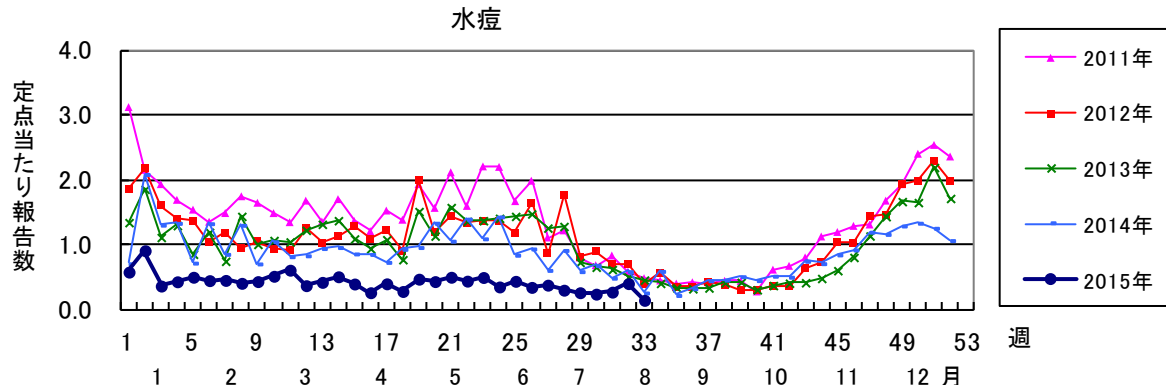
  

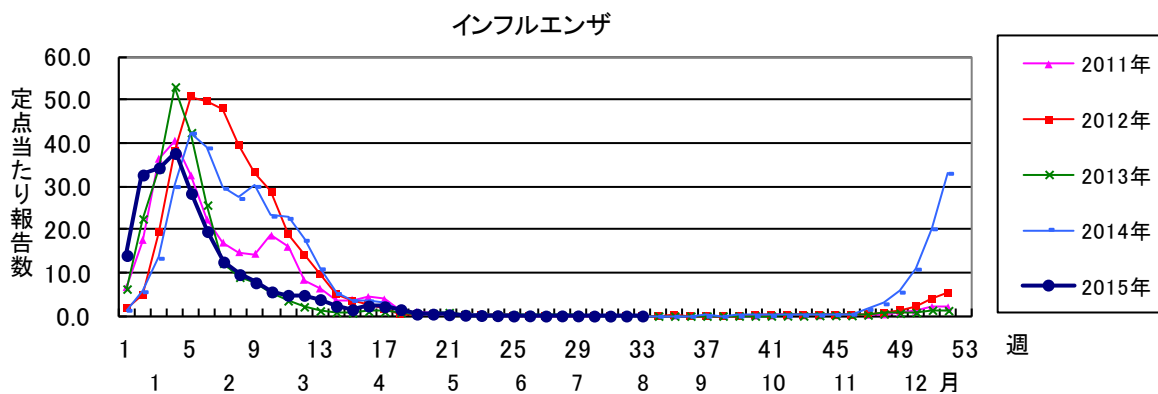
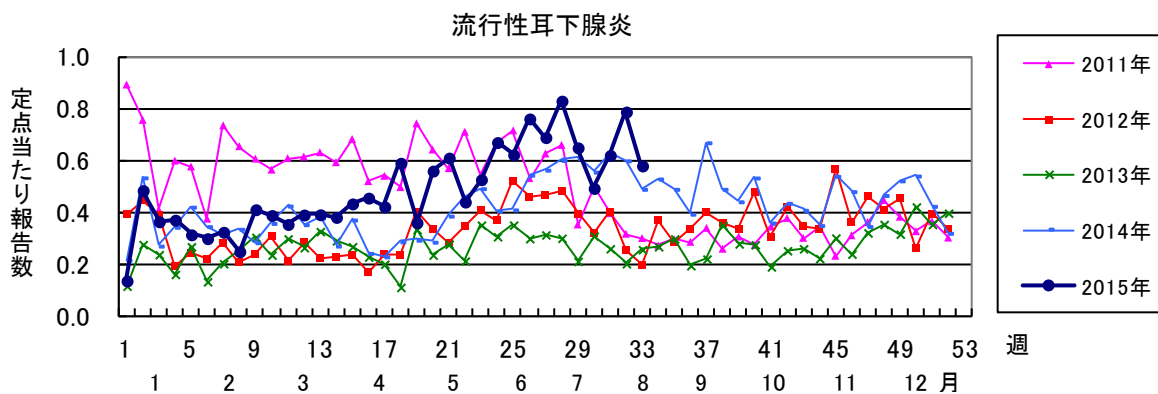
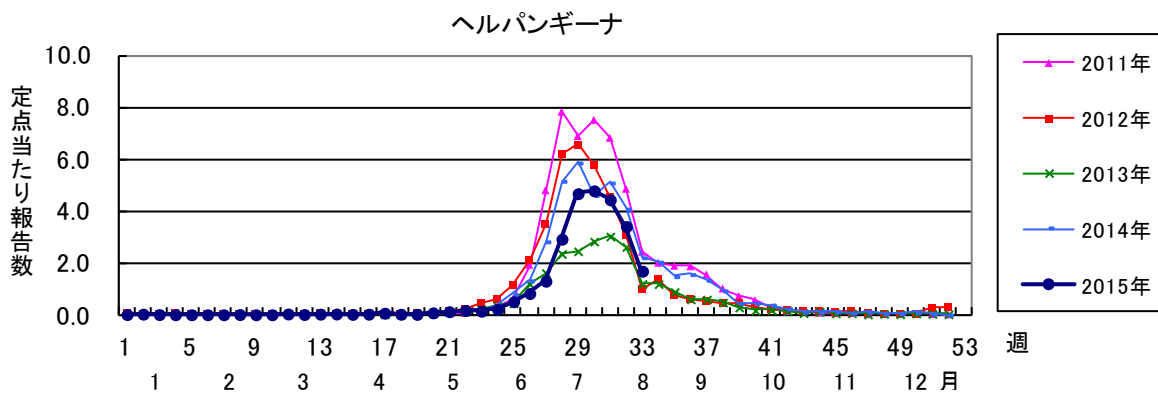
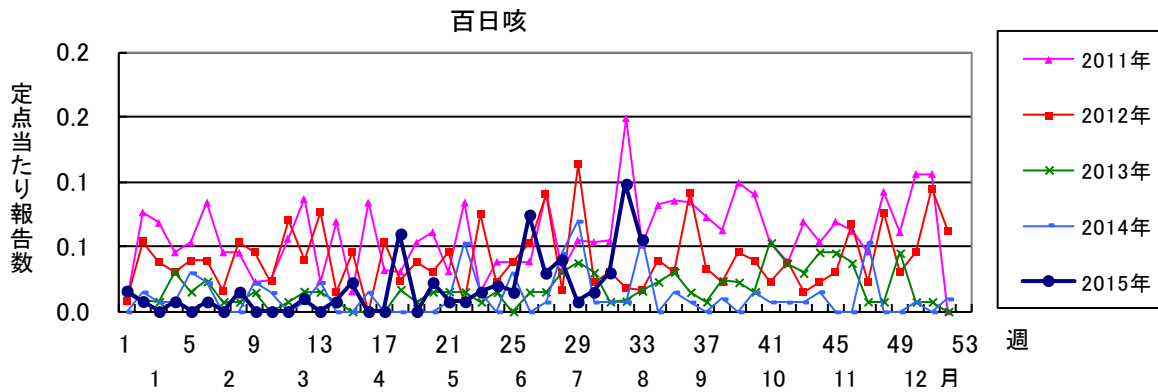
五類感染症(全数)	今週	累計(年)
アメーバ赤痢	2	32
ウイルス性肝炎(E型肝炎及びA型肝炎を除く)	0	9
カルバペネム耐性腸内細菌科細菌感染症	0	25
急性脳炎(ウエストナイル脳炎、西部ウマ脳炎、ダニ媒介脳炎、東部ウマ脳炎、日本脳炎、ベネズエラウマ脳炎及びリフトバレー熱を除く)	3	33
クリプトスポリジウム症	0	0
クロイツフェルト・ヤコブ病	0	4
劇症型溶血性レンサ球菌感染症	0	15
後天性免疫不全症候群	0	31
ジアルジア症	0	3
侵襲性インフルエンザ菌感染症	0	10
侵襲性髄膜炎菌感染症	0	1
侵襲性肺炎球菌感染症	3	76
水痘(入院例)	0	3
先天性風しん症候群	0	0
梅毒	1	37
播種性クリプトコックス症	0	2
破傷風	1	3
バンコマイシン耐性黄色ブドウ球菌感染症	0	0
バンコマイシン耐性腸球菌感染症	0	2
風しん	0	11
麻しん	0	0
薬剤耐性アシネトバクター感染症	0	2

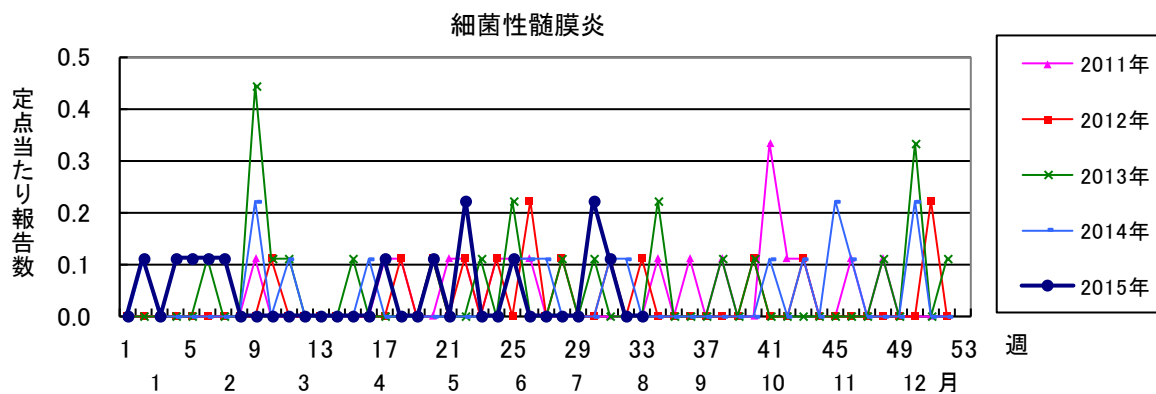
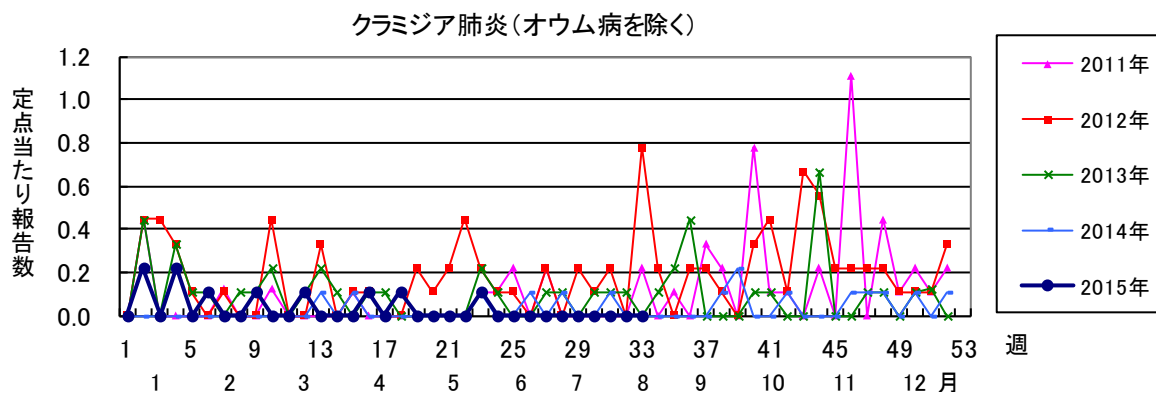
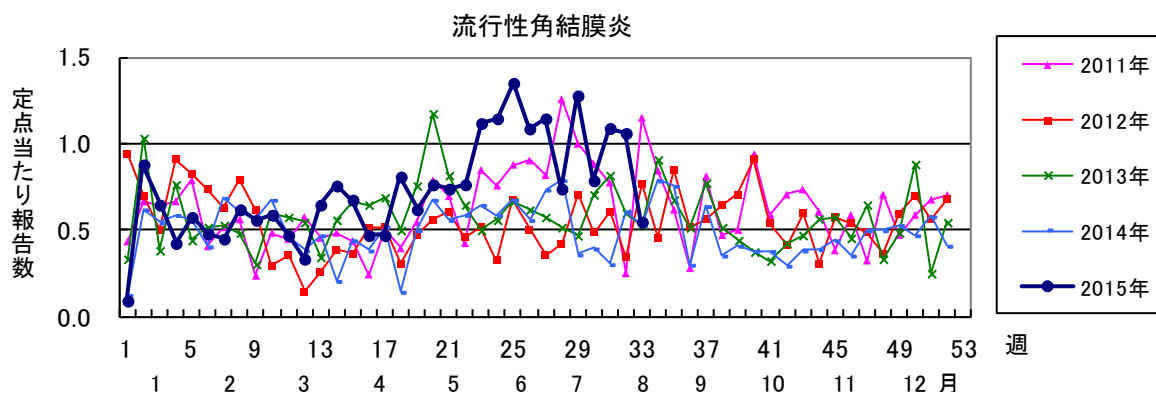
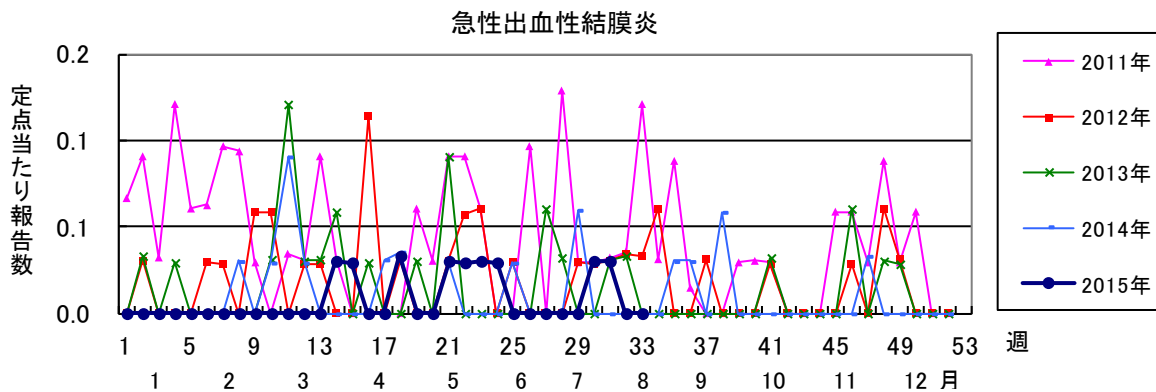
新型インフルエンザ等感染症	今週	累計(年)
新型インフルエンザ	0	0
再興型インフルエンザ	0	0

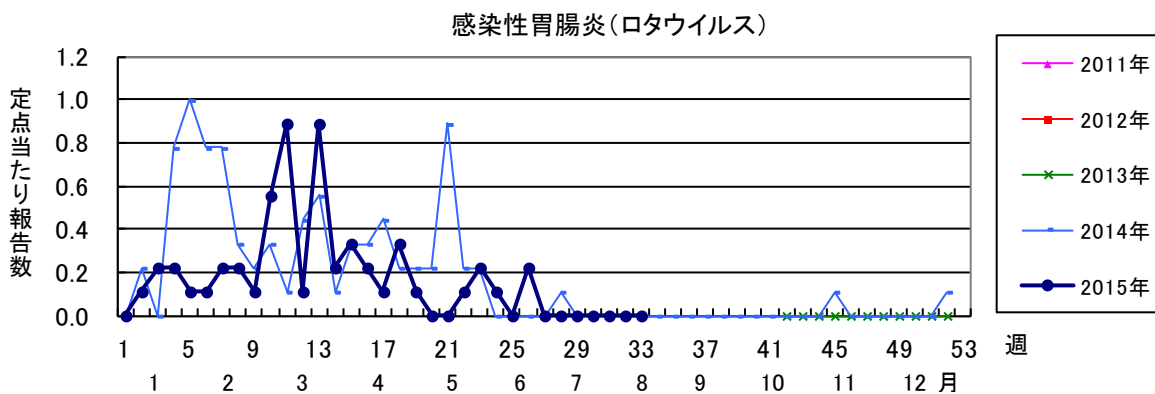
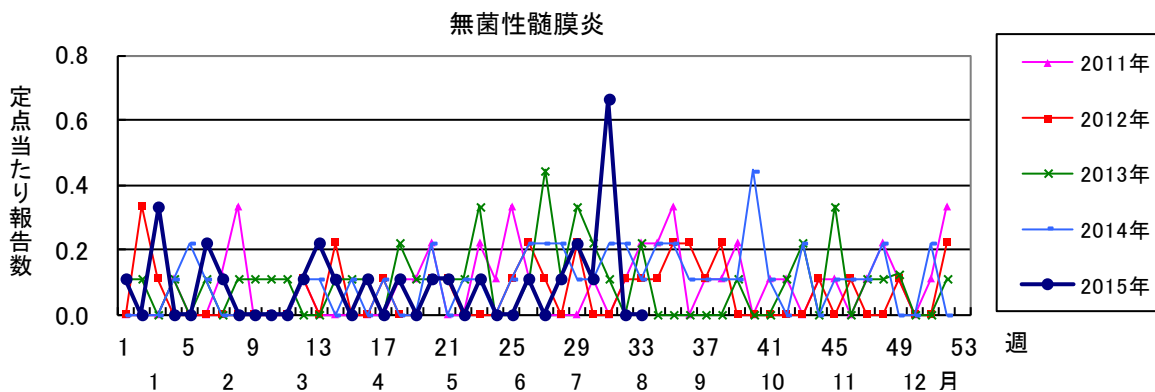
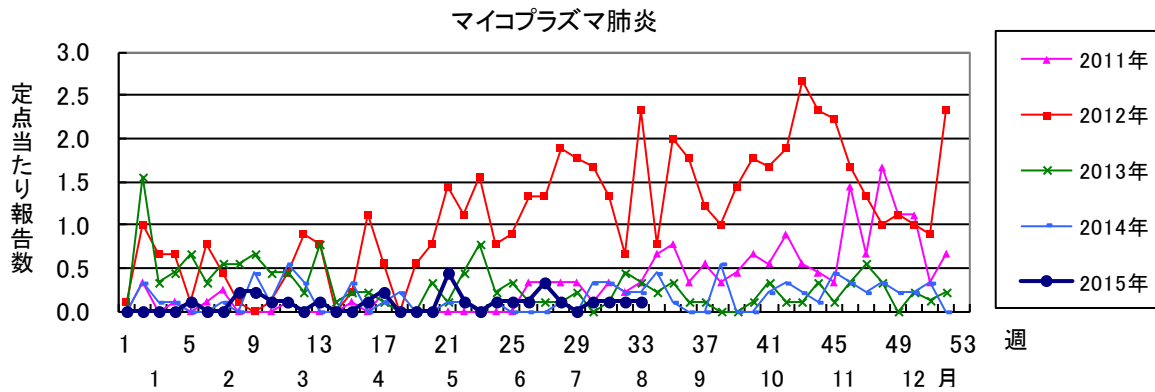












2015年 第33週 保健所別、年齢群別報告数(男女合計) No.1

		野田	柏市	松戸	市川	船橋市	習志野	千葉市	印旛	香取	海匝	山武	長生	夷隅	安房	君津	市原	合計
小児科定点数		4	7	15	9	11	10	17	15	3	4	5	4	3	4	8	7	126
RSウイルス感染症	～5ヶ月			1			1		2									4
	～11ヶ月			1			3										1	5
	1歳		1	1														2
	2歳																	
	3歳																	
	4歳																	
	5歳																	
	6歳																	
	7歳																	
	8歳																	
	9歳																	
	10～14歳																	
	15～19歳																	
20歳以上																		
合計			1	3			4		2								1	11
咽頭結膜熱	～5ヶ月							1					2					3
	～11ヶ月																	
	1歳			2		2	2		1									7
	2歳	1		2		2		1	1									7
	3歳			1		1									1			3
	4歳			1		1	1	1			1							5
	5歳			3	2	1												6
	6歳					1			1								1	3
	7歳			2		2	1						1					6
	8歳			3														3
	9歳																	
	10～14歳	1	1															2
	15～19歳																1	
20歳以上																	1	
合計	2	1	15	2	10	4	3	3		1		3			2	1	47	
A群溶血性レンサ球菌咽頭炎	～5ヶ月																	
	～11ヶ月																	
	1歳		3		1											2		6
	2歳		2	2				3	1				1			1	1	11
	3歳		4			2	1	3	2			1				2		15
	4歳		2	7	1	3		4	2	1	1	1	1			2		25
	5歳		5	4		3		4	1		1	1	1	1		1	1	23
	6歳	1		2			1	2	2				1					9
	7歳		2	6	1	1	1	2	3									16
	8歳						1	1				1	1				1	5
	9歳			2		1		3	1		1		2			1		11
	10～14歳		1	1		1		4					2					9
	15～19歳											1						1
20歳以上			1	1		1		2				2				2	9	
合計	1	19	25	4	11	5	26	14	1	3	4	11	2		9	5	140	
感染性胃腸炎	～5ヶ月		1		1			2										4
	～11ヶ月		3	2		1		5	3		3		1					18
	1歳		4	7	3	3		9	5				1		3	2		37
	2歳		1	5		1		10	4		3	1			1	3	3	32
	3歳		1	2	2	1		3	2			2		1			1	15
	4歳		1	2	1	1		4	3		1						1	14
	5歳			1	1	4		3	2			1					2	14
	6歳			1		2		5	1		1					2	2	14
	7歳			4		1		3					1			1		10
	8歳			1		1		4	4		1							11
	9歳		1			2		2	1			1	1				2	10
	10～14歳			3		1		1	7			1				1	1	15
	15～19歳			1					1	1						1		4
20歳以上		7	2	1		1	1	21	2	1	9	3			4	1	53	
合計		19	31	9	18	1	52	54	3	10	15	7	1	4	14	13	251	

2015年 第33週 保健所別、年齢群別報告数(男女合計) No.2

		野田	柏市	松戸市	市川	船橋市	習志野	千葉市	印旛	香取	海浜	山武	長生	夷隅	安房	君津	市原	合計	
小児科定点数		4	7	15	9	11	10	17	15	3	4	5	4	3	4	8	7	126	
水痘	～5ヶ月 ～11ヶ月								1								1	2	
	1歳			3														3	
	2歳					1												1	
	3歳							1										1	
	4歳			1					1								2	4	
	5歳			1	2	1													4
	6歳			1	1				1										3
	7歳																		
	8歳																	1	1
	9歳																1		
10～14歳																			
15～19歳																			
20歳以上																			
合計			6	3	2		2	1								1	3	18	
手足口病	～5ヶ月 ～11ヶ月		1	1															2
	1歳	1	11	33	12	41	17	43	26	7	11	1	2		6	17	7		235
	2歳		5	14	7	18	7	27	11	5	4	1	2		1	5	9		116
	3歳		1	8	4	10	5	19	4	3	2	1	5	1		4	6		73
	4歳		4	6	3	6	2	12	5	2	3	1	1			1	5		52
	5歳	1	1	3	1	10	1	7	2	1	2	3	1				2	3	38
	6歳				2	1	4	5	1									2	15
	7歳			2		1	1	2		1			1			1		2	11
	8歳	1				1		1		1							1	3	8
	9歳			1		1	1	1	1	1	1								6
10～14歳			2				4	1								1		8	
15～19歳													1					1	
20歳以上			1	1				3									1	6	
合計	3	25	77	33	102	47	140	57	22	23	7	14	2	10	32	45	639		
伝染性紅斑	～5ヶ月 ～11ヶ月																1	1	
	1歳					2		1										3	
	2歳				1	1		3	1									6	
	3歳							1	1	4							1	7	
	4歳			1		1		1	2	1							1	7	
	5歳			1		1		6	1	2								11	
	6歳						1			1						1	1	4	
	7歳					1	1	2					1					5	
	8歳				1	1	1				1							2	6
	9歳	1				1									1				3
10～14歳				1	1	1		1										4	
15～19歳																			
20歳以上															1			1	
合計	1	2	3	9	4	14	6	9	1	9	1			2	1	6	58		
突発性発しん	～5ヶ月 ～11ヶ月					1		1										2	
	1歳		2	6		4	3	10	5		2		1				2	35	
	2歳			1	1	1												3	
	3歳			1				2										3	
	4歳																		
	5歳																		
	6歳																		
	7歳																		
	8歳																		
	9歳																		
10～14歳																			
15～19歳																			
20歳以上																			
合計		2	12	2	6	4	19	6		2		1				1	2	57	

2015年 第33週		保健所別、年齢群別報告数(男女合計)														No.3			
		野	柏	松	市	船	習	千	印	香	海	山	長	夷	安	君	市	合	
		田	市	戸	川	橋	志	葉	旛	取	匝	武	生	隅	房	津	原	計	
小児科定点数		4	7	15	9	11	10	17	15	3	4	5	4	3	4	8	7	126	
百日咳	～5ヶ月 ～11ヶ月																		
	1歳			4														4	
	2歳			1														1	
	3歳			1														1	
	4歳																		
	5歳																		
	6歳																		
	7歳																		
	8歳																		
	9歳																		
	10～14歳								1										1
	15～19歳																		
20歳以上																			
合計				6				1										7	
ヘルパンギーナ	～5ヶ月 ～11ヶ月																		
	1歳		3	6		4	7	2	3							2	1	28	
	2歳		3	6		3	9	19	7		1	1	2	2	1	2	2	58	
	3歳	1	1	4	3	5	2	8	4				1		1	4	2	35	
	4歳		1	3	1	5	5	7	3		1		2				1	34	
	5歳			1	1	6	1		2	3		1	1				1	17	
	6歳					4		1	4	5	1		1			4		20	
	7歳			1	2	1			2					1				7	
	8歳	1								1		1	1					4	
	9歳		1	1						1								1	4
	10～14歳	1																1	1
	15～19歳				1			1	1										3
20歳以上									1									1	
合計		2	13	21	20	19	25	45	28	1	3	3	7	3	2	12	8	212	
流行性耳下腺炎	～5ヶ月 ～11ヶ月																		
	1歳			1				1			1		1					4	
	2歳	2						1										3	
	3歳	1					1	1	10		1						1	15	
	4歳					1		2	2						1			6	
	5歳			1				3	3		1				1	1		10	
	6歳	1				1	2	2	4	1							2	13	
	7歳		1			2				2							1	6	
	8歳										1					1	1	3	
	9歳			1		1			1									3	
	10～14歳			1				1	1								1	4	
	15～19歳																		
20歳以上							1	2								3	6		
合計		4	3	2		5	5	10	23	4	3		1		3	10	73		

2015年 第33週

保健所別、年齢群別報告数(男女合計)

No.4

		野田	柏市	松戸	市川	船橋市	習志野	千葉市	印旛	香取	海浜	山武	長生	夷隅	安房	君津	市原	合計	
インフル定点数		7	9	23	11	17	16	24	22	5	7	8	7	5	7	13	11	192	
インフル エンザ	～5ヶ月 ～11ヶ月 1歳																		
	2歳 3歳 4歳							1										1	
	5歳 6歳 7歳														1			1	
	8歳 9歳																		
	10～14歳												1					1	
	15～19歳												1					1	
	20～29歳								1									1	
	30～39歳																		
	40～49歳 50～59歳 60～69歳																		
	70～79歳 80歳以上 合計								1	1				2		1			5
眼科 定点数		1	2	5	1	3	3	5	3		1	1	1		1	2	2	31	
急性 出血性 結膜炎	～5ヶ月 ～11ヶ月 1歳																		
	2歳 3歳 4歳																		
	5歳 6歳 7歳																		
	8歳 9歳																		
	10～14歳																		
	15～19歳																		
	20～29歳																		
	30～39歳																		
	40～49歳 50～59歳 60～69歳																		
	70歳以上 合計																		
流行性 角結膜炎	～5ヶ月 ～11ヶ月 1歳																		
	2歳 3歳 4歳								1									1	
	5歳 6歳 7歳			2														2	
	8歳 9歳				1												1	2	
	10～14歳																	1	
	15～19歳																		
	20～29歳																	1	
	30～39歳			1	4										1			6	
	40～49歳 50～59歳 60～69歳														1			1	
	70歳以上 合計			1	10	1				1					2		2	17	

※ 千葉県の感染症情報は、千葉県感染症情報センターのホームページを御覧ください。

URL. <http://www.pref.chiba.lg.jp/eiken/c-idsc/index.html>

※ 全国の感染症情報(IDWR)は、国立感染症研究所感染症疫学センターのホームページを御覧ください。

URL. <http://www.nih.go.jp/niid/ja/from-idsc.html>

千葉県結核・感染症週報 2015年 第33週

発行 千葉県衛生研究所  
千葉県健康福祉部  
千葉県医師会  
事務局 千葉県衛生研究所感染疫学研究室内  
千葉県感染症情報センター  
〒260-8715 千葉市中央区仁戸名町 666-2  
TEL. 043(266)6723 FAX. 043(265)5544

本週報は、感染症の予防及び感染症の患者に対する医療に関する法律に基づくものであり、千葉県内の医療従事者、定点医療機関、県及び千葉市保健所の皆様の御協力を得て、千葉県衛生研究所感染疫学研究室内の千葉県感染症情報センターにおいて編集したものです。

また、本週報は速報性を重視しておりますので、今後の調査などの結果に応じて、若干の変更が生ずることがありますが、その場合には週報上にて訂正させていただきます。

なお、週報の内容について、学術的研究、あるいは公衆衛生活動にかかわる業務以外の目的においては、無断転載を禁じます。