

# Chiba Weekly Report

## 2015

— 第13週 —

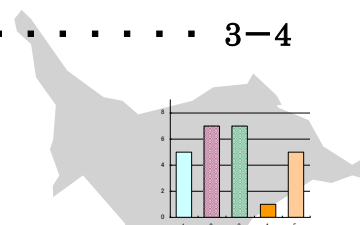
2015/3/23～3/29

### 千葉県結核・感染症週報

千葉県感染症天気図 ..... 2

**今週の注目疾患** ..... 3-4

腸管出血性大腸菌感染症



全数報告疾患集計表 ..... 5



定点報告（五類感染症）

疾病別グラフ ..... 6-10

〈男女合計〉

RSウイルス感染症・咽頭結膜熱・A群溶血性レンサ球菌咽頭炎・感染性胃腸炎・  
水痘・手足口病・伝染性紅斑・突発性発しん・百日咳・ヘルパンギーナ・  
流行性耳下腺炎・インフルエンザ・急性出血性結膜炎・流行性角結膜炎・  
クラミジア肺炎・細菌性髄膜炎・マイコプラズマ肺炎・無菌性髄膜炎・  
感染性胃腸炎（ロタウイルス）

疾患別・保健所別・年齢階級別集計表 ..... 11-14

〈男女合計〉

RSウイルス感染症・咽頭結膜熱・A群溶血性レンサ球菌咽頭炎・感染性胃腸炎・  
水痘・手足口病・伝染性紅斑・突発性発しん・百日咳・ヘルパンギーナ・  
流行性耳下腺炎・インフルエンザ・急性出血性結膜炎・流行性角結膜炎

定点把握対象の五類感染症

千葉県感染症天気図

今週の患者発生は？(前週と比べて)

上段は定点当たり報告数

2015年 第13週

下段は報告数

定点	疾病名	流行状況	コメント	今週	1週前	2週前	3週前
小児科	RSウイルス感染症		長生(13)	0.20 26	0.16 22	0.27 36	0.26 35
	咽頭結膜熱			0.48 64	0.60 81	0.53 70	0.37 50
	A群溶血性レンサ球菌 咽頭炎		長生(11.0)	3.05 405	3.01 403	3.64 484	3.51 470
	感染性胃腸炎			5.08 675	5.66 759	6.65 884	6.43 862
	水痘		海匝(10)	0.42 56	0.37 50	0.61 81	0.51 69
	手足口病			0.08 10	0.05 7	0.09 12	0.10 14
	伝染性紅斑		海匝(1.8)、船橋市(1.5)、松戸(1.4)、野田(1.3)	0.63 84	0.66 88	0.69 92	0.49 66
	突発性発しん			0.41 55	0.47 63	0.26 35	0.35 47
	百日咳			0.00 0	0.01 1	0.00 0	0.00 0
	ヘルパンギーナ			0.02 3	0.01 1	0.03 4	0.00 0
	流行性耳下腺炎		野田(10)	0.39 52	0.39 52	0.35 47	0.39 52
インフルエンザ		長生(14.3)、君津(12.7)	3.83 812	4.81 1030	4.82 1027	5.61 1200	
眼科	急性出血性結膜炎			0.00 0	0.00 0	0.00 0	0.00 0
	流行性角結膜炎		松戸(20)	0.65 22	0.33 11	0.47 16	0.59 20
基幹病院	クラミジア肺炎 (オウム病を除く)			0.00 0	0.11 1	0.00 0	0.00 0
	細菌性髄膜炎			0.00 0	0.00 0	0.00 0	0.00 0
	マイコプラズマ肺炎		10代1例	0.11 1	0.00 0	0.11 1	0.11 1
	無菌性髄膜炎		30代1例、40代1例	0.22 2	0.11 1	0.00 0	0.00 0
	感染性胃腸炎 (ロタウイルス)		0～5歳7例、5～9歳1例	0.89 8	0.11 1	0.89 8	0.56 5
全数	風しん	週別届出数 (診断日)		0	1 3/19	0	0
	麻しん	週別届出数 (診断日)		0	0	0	0

備考

増加 やや増加 変化なし やや減少 減少

今週の報告定点数 小児科定点 133 インフルエンザ定点 212  
眼科定点 34 基幹病院定点 9

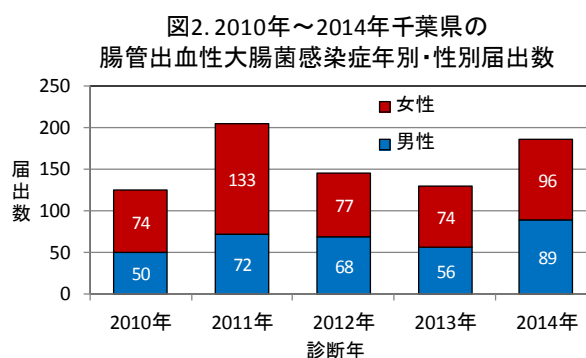
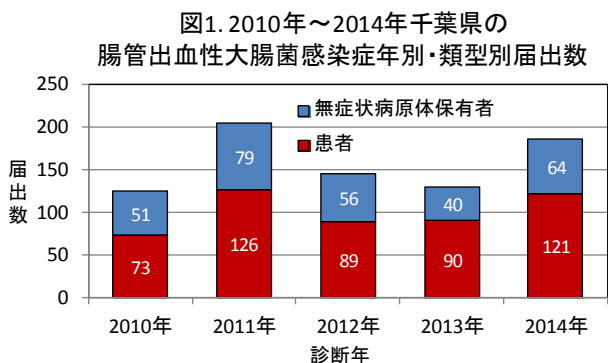
「定点当たりの報告数」とは報告数/報告定点数。

※全数の届出数の項目は、診断日と報告日が異なるため、数字が変動することがあります。

### 【今週の注目疾患】

#### 腸管出血性大腸菌感染症 —2010年～2014年—

千葉県の腸管出血性大腸菌感染症は、2010年124例、2011年205例、2012年145例、2013年130例、2014年185例の届出があった(表1、図1)。2010年から2014年に届出のあった789例についてまとめた。



類型別では、患者が499例(63.2%)、無症状病原体保有者290例(36.8%)だった。年別に図1に示す。

保健所別届出数を年別、類型別に表1に示す。

性別では、男性335例(42.5%)、女性454例(57.5%)で女性が若干多かった。年別に図2に示す。

表1. 2010年～2014年千葉県の腸管出血性大腸菌感染症年別・類型別・保健所別届出数

保健所	2010年			2011年			2012年			2013年			2014年			合計		
	届出数	患者	無症状病原体保有者	届出数	患者	無症状病原体保有者	届出数	患者	無症状病原体保有者	届出数	患者	無症状病原体保有者	届出数	患者	無症状病原体保有者	届出数	患者	無症状病原体保有者
千葉市	20	14	6	32	22	10	16	13	3	22	17	5	20	16	4	110	82	28
海浜	4	2	2	82	29	53	2	0	2	10	4	6	5	2	3	103	37	66
松戸	16	12	4	13	12	1	23	16	7	16	11	5	25	18	7	93	69	24
市川	8	4	4	8	6	2	6	3	3	11	8	3	60	27	33	93	48	45
習志野	15	8	7	10	9	1	15	12	3	4	3	1	34	25	9	78	57	21
船橋市	9	5	4	17	14	3	18	14	4	13	8	5	16	14	2	73	55	18
印旛	6	3	3	9	7	2	30	12	18	11	9	2	11	8	3	67	39	28
柏市	10	7	3	7	4	3	5	5	0	7	6	1	6	3	3	35	25	10
長生	17	6	11	6	6	0	2	2	0	2	1	1	1	1	0	28	16	12
君津	4	3	1	4	4	0	8	4	4	7	6	1	2	2	0	25	19	6
安房	7	4	3	5	3	2	6	4	2	5	2	3	1	1	0	24	14	10
山武	3	1	2	2	1	1	2	2	0	9	5	4	1	1	0	17	10	7
香取	0	0	0	2	2	0	7	1	6	7	5	2	0	0	0	16	8	8
市原	3	2	1	7	6	1	1	0	1	3	3	0	0	0	0	14	11	3
野田	2	2	0	0	0	0	1	1	0	2	1	1	2	2	0	7	6	1
夷隅	0	0	0	1	1	0	3	0	3	1	1	0	1	1	0	6	3	3
合計	124	73	51	205	126	79	145	89	56	130	90	40	185	121	64	789	499	290

年齢群別では、5歳未満167例(21.2%)、20代116例(14.7%)、5から9歳108例(13.7%)、10代93例(11.8%)、30代92例(11.7%)が多かった。年別・類型別に図3から図6に示す。

図3. 2010年～2014年千葉県の腸管出血性大腸菌感染症  
男性患者 年別・年齢群別届出数 223例

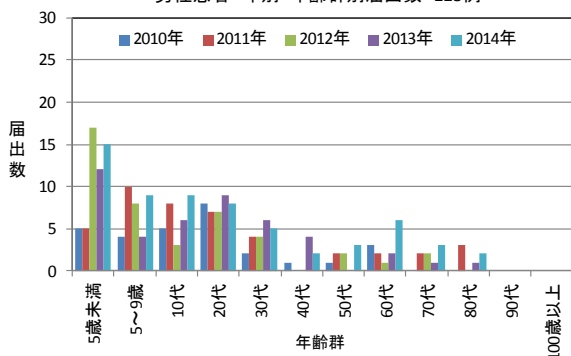


図4. 2010年～2014年千葉県の腸管出血性大腸菌感染症  
女性患者 年別・年齢群別届出数 276例

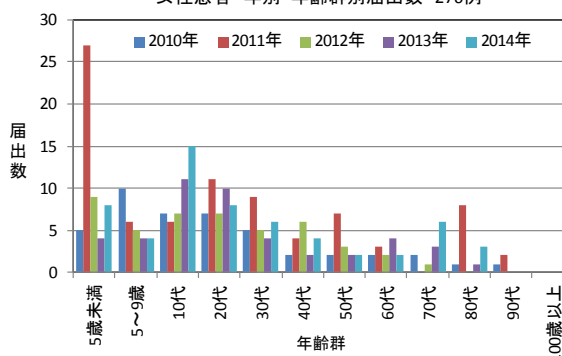


図5. 2010年～2014年千葉県の腸管出血性大腸菌感染症  
男性無症状病原体保有者別・年齢群別届出数例

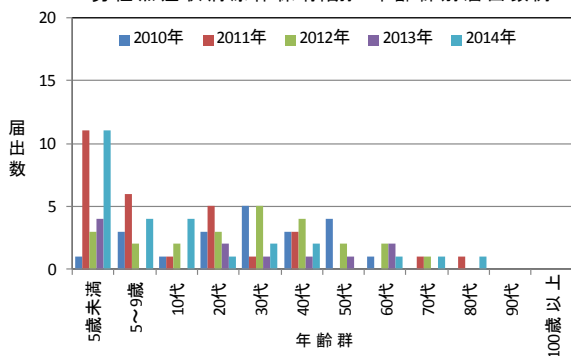
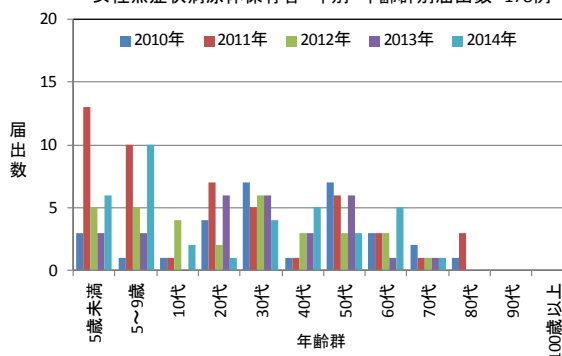


図6. 2010年～2014年千葉県の腸管出血性大腸菌感染症  
女性無症状病原体保有者 年別・年齢群別届出数 178例



O血清群別では、O157が414例(52.3%)、O145が139例(17.6%)、O26が119例(15.0%)で84.8%を占めた(表2)。

表2. 2010年～2014年千葉県の腸管出血性大腸菌感染症O血清群別・年別届出数  
(3例は複数のO血清群を報告)

O血清群別	2010年	2011年	2012年	2013年	2014年	合計
157	71	85	72	96	90	414
145	4	82	0	1	52	139
26	33	13	40	15	18	119
不明	9	12	21	5	13	60
121	1	2	3	6	5	17
103	1	4	3	3	4	15
111	0	4	4	1	3	12
91	3	1	1	1	1	7
128	1	1	1	1	0	4
165	1	1	0	1	0	3
8	0	0	1	0	0	1
167	0	0	1	0	0	1
合計	124	205	147	130	186	792

患者499名の症状等は、水様性下痢392例(78.6%)、腹痛345例(69.1%)、血便242例(48.5%)、発熱111例(22.2%)、嘔吐63例(12.6%)、溶血性尿毒症症候群(HUS)23例(4.6%)、急性腎不全11例(2.2%)、溶血性貧血10例(2.0%)、痙攣2例(0.4%)、脳症2例(0.4%)だった(複数報告あり)。

## 第13週全数報告疾患集計表

一類感染症	今週	累計(年)
エボラ出血熱	0	0
クリミア・コンゴ出血熱	0	0
痘そう	0	0
南米出血熱	0	0
ペスト	0	0
マールブルグ病	0	0
ラッサ熱	0	0

二類感染症	今週	累計(年)
急性灰白髄炎	0	0
結核	4	247
ジフテリア	0	0
重症急性呼吸器症候群(SARS)	0	0
中東呼吸器症候群(MERS)	0	0
鳥インフルエンザ(H5N1)	0	0
鳥インフルエンザ(H7N9)	0	0

三類感染症	今週	累計(年)
コレラ	0	0
細菌性赤痢	0	1
腸管出血性大腸菌感染症	0	8
腸チフス	0	1
パラチフス	0	1

四類感染症(その1)	今週	累計(年)
E型肝炎	0	4
ウエストナイル熱(ウエストナイル脳炎を含む)	0	0
A型肝炎	0	3
エキノкокクス症	0	1
黄熱	0	0
オウム病	0	0
オムスク出血熱	0	0
回帰熱	0	0
キャサナル森林病	0	0
Q熱	0	0
狂犬病	0	0
コクシジオイデス症	0	0
サル痘	0	0
重症熱性血小板減少症候群(SFTS)	0	0
腎症候性出血熱	0	0
西部ウマ脳炎	0	0
ダニ媒介脳炎	0	0
炭疽	0	0
チクングニア熱	0	0
つつが虫病	0	2
デング熱	0	2
東部ウマ脳炎	0	0
鳥インフルエンザ(H5N1及びH7N9を除く)	0	0
ニパウイルス感染症	0	0
日本紅斑熱	0	0

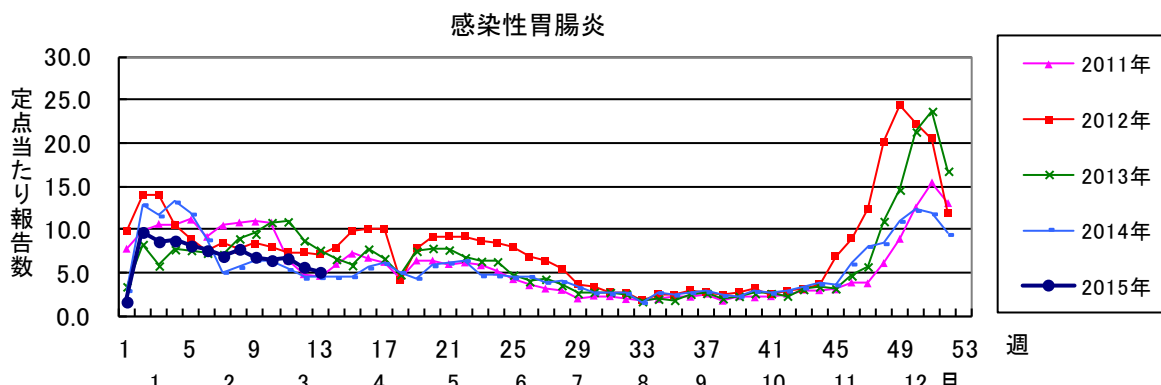
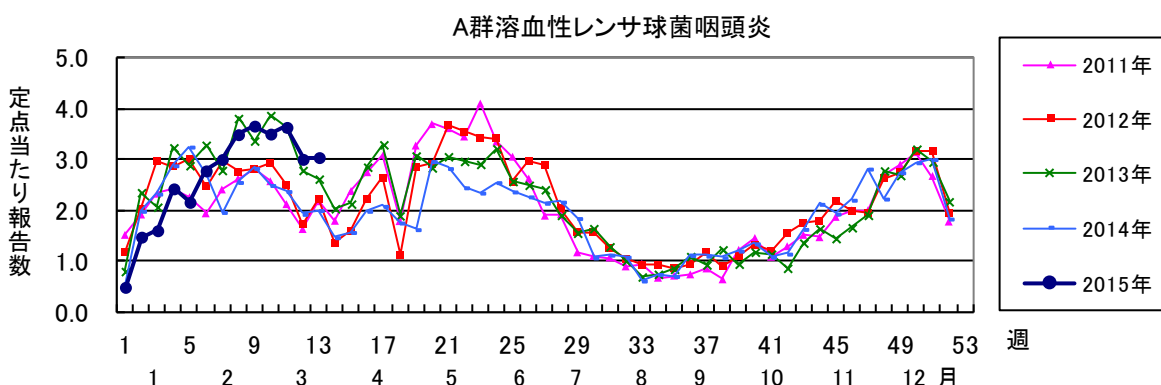
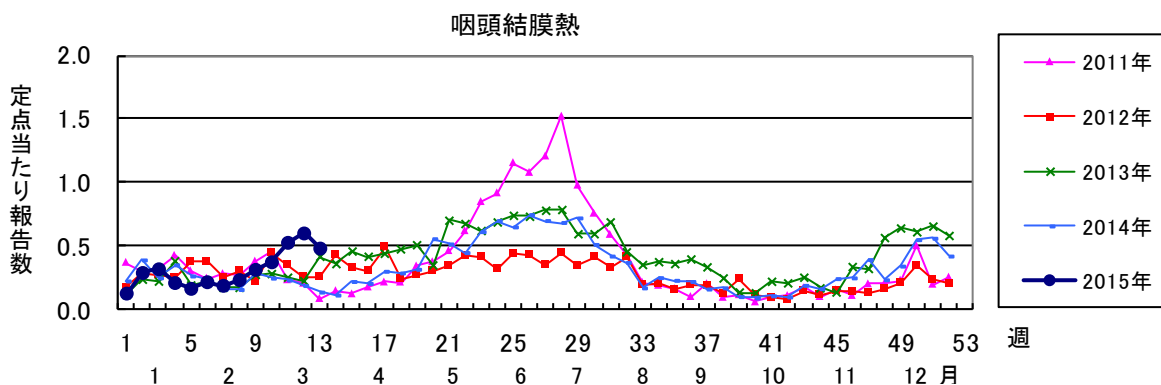
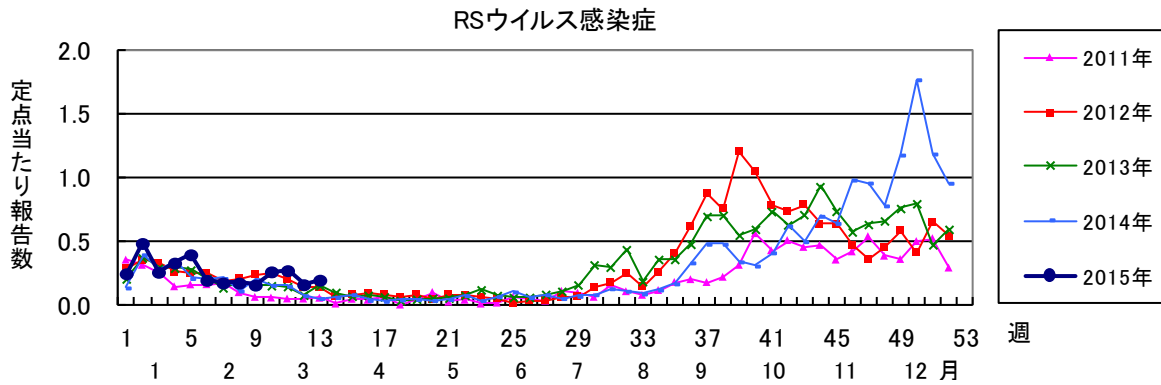
四類感染症(その2)	今週	累計(年)
日本脳炎	0	0
ハンタウイルス肺症候群	0	0
Bウイルス病	0	0
鼻疽	0	0
ブルセラ症	0	0
ベネズエラウマ脳炎	0	0
ヘンドラウイルス感染症	0	0
発しんチフス	0	0
ボツリヌス症	0	0
マラリア	0	0
野兔病	0	0
ライム病	0	0
リッサウイルス感染症	0	0
リフトバレー熱	0	0
類鼻疽	0	0
レジオネラ症	0	9
レプトスピラ症	0	0
ロッキー山紅斑熱	0	0

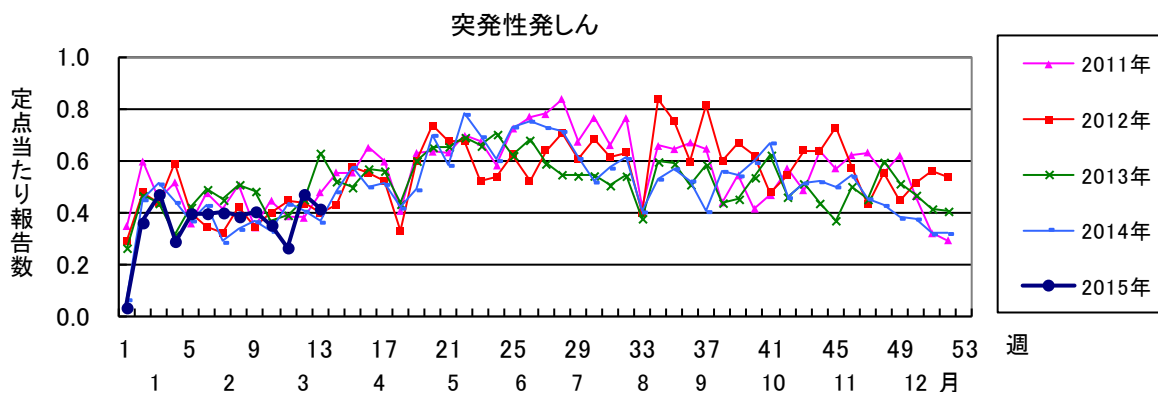
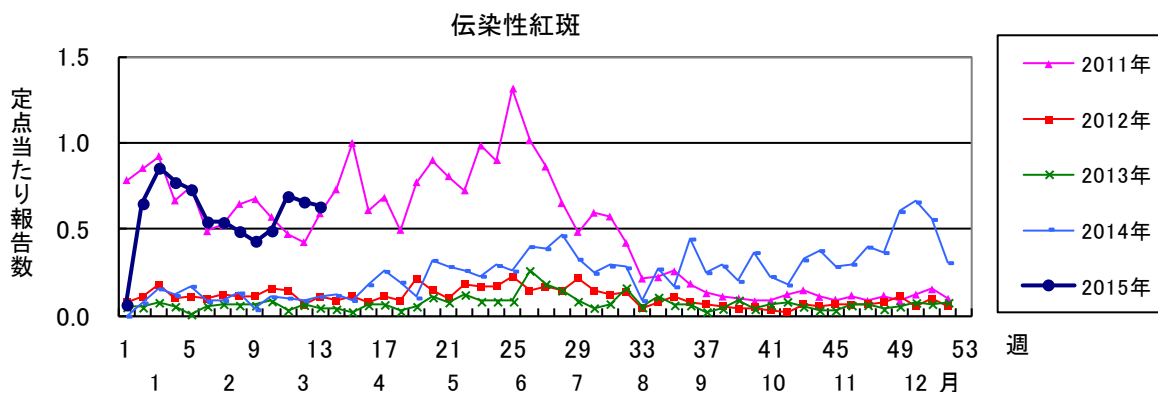
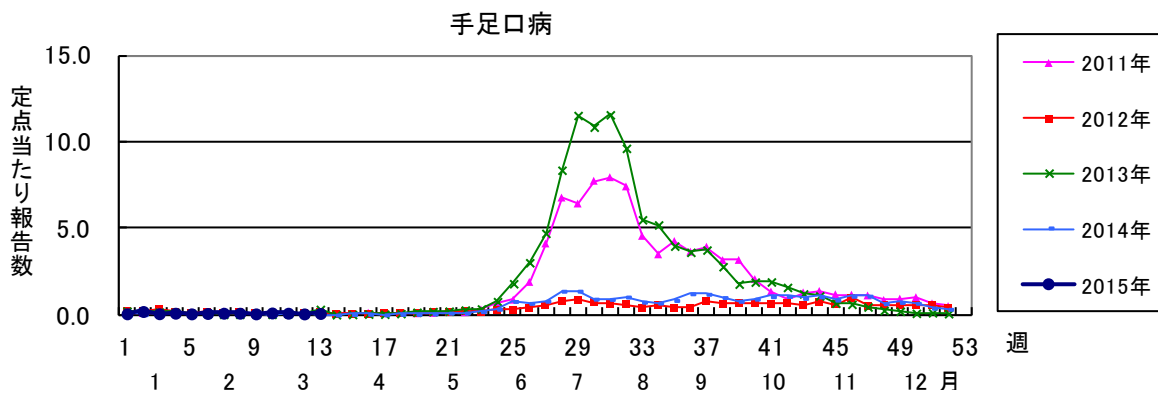
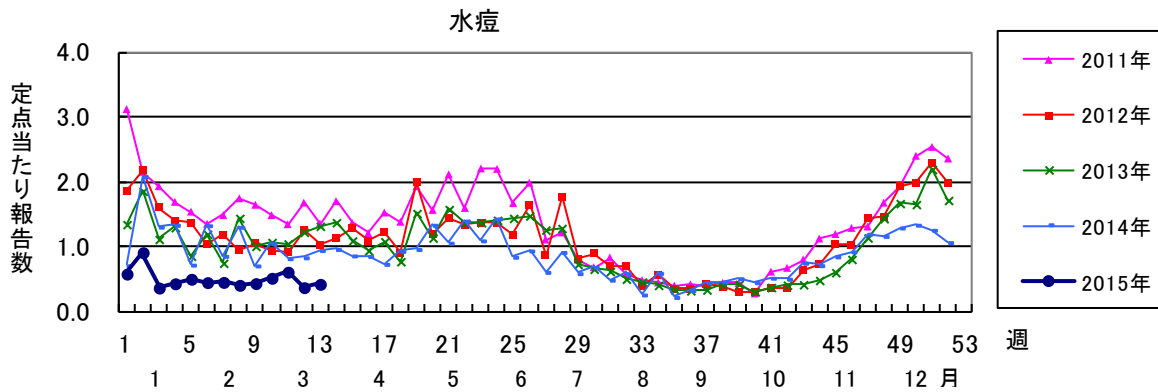
  

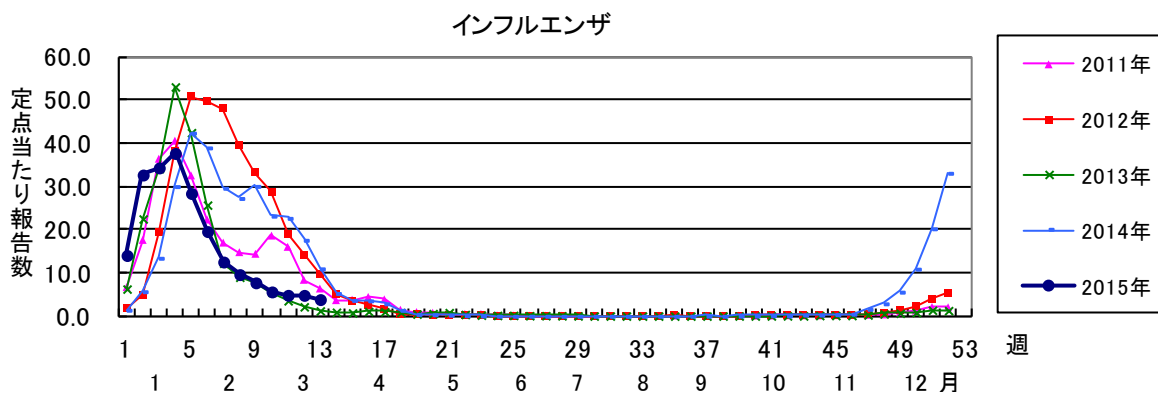
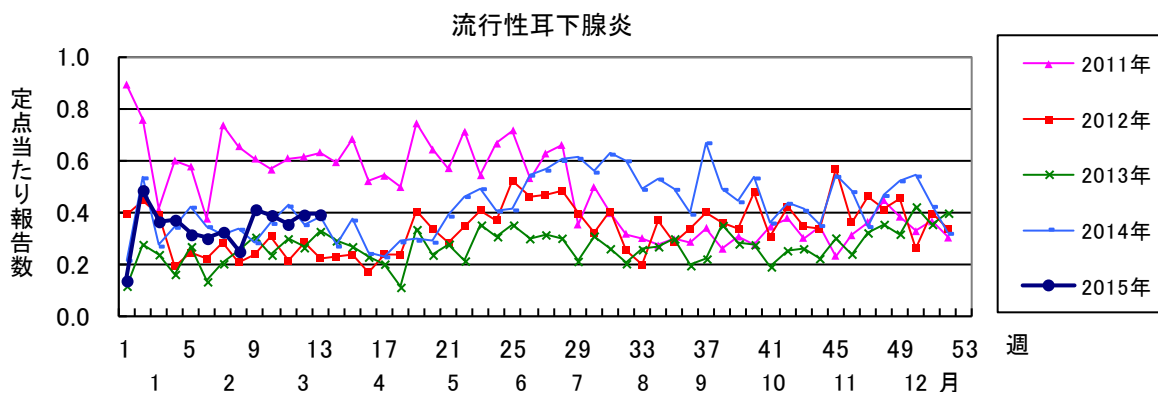
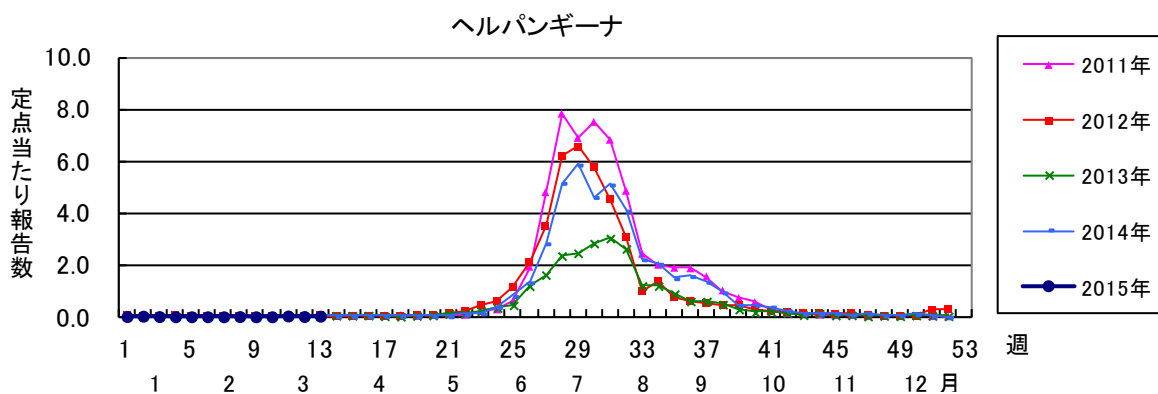
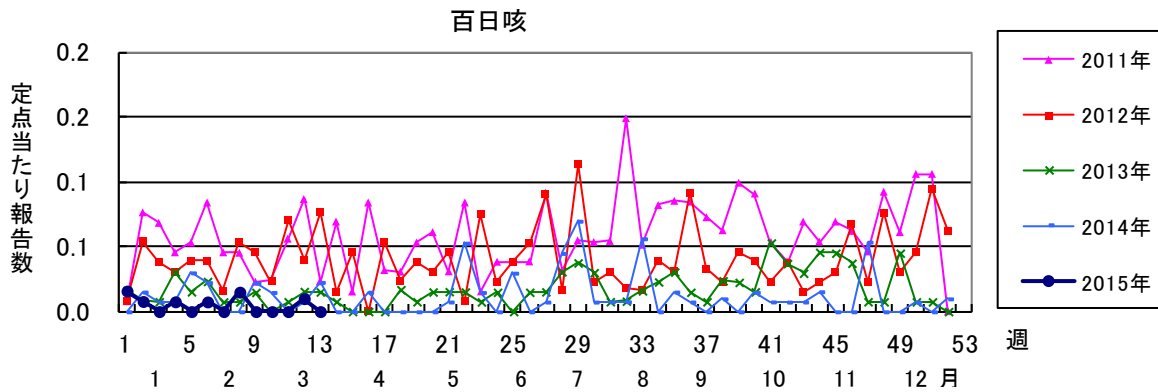
五類感染症(全数)	今週	累計(年)
アメーバ赤痢	1	12
ウイルス性肝炎(E型肝炎及びA型肝炎を除く)	0	3
カルバペネム耐性腸内細菌科細菌感染症	3	8
急性脳炎(ウエストナイル脳炎、西部ウマ脳炎、ダニ媒介脳炎、東部ウマ脳炎、日本脳炎、ベネズエラウマ脳炎及びリフトバレー熱を除く)	0	15
クリプトスポリジウム症	0	0
クロイツフェルト・ヤコブ病	2	2
劇症型溶血性レンサ球菌感染症	2	7
後天性免疫不全症候群	0	13
ジアルジア症	0	1
侵襲性インフルエンザ菌感染症	0	3
侵襲性髄膜炎菌感染症	0	0
侵襲性肺炎球菌感染症	1	32
水痘(入院例)	0	2
先天性風しん症候群	0	0
梅毒	0	10
播種性クリプトコックス症	0	1
破傷風	0	0
バンコマイシン耐性黄色ブドウ球菌感染症	0	0
バンコマイシン耐性腸球菌感染症	0	2
風しん	0	1
麻しん	0	0
薬剤耐性アシネトバクター感染症	0	0

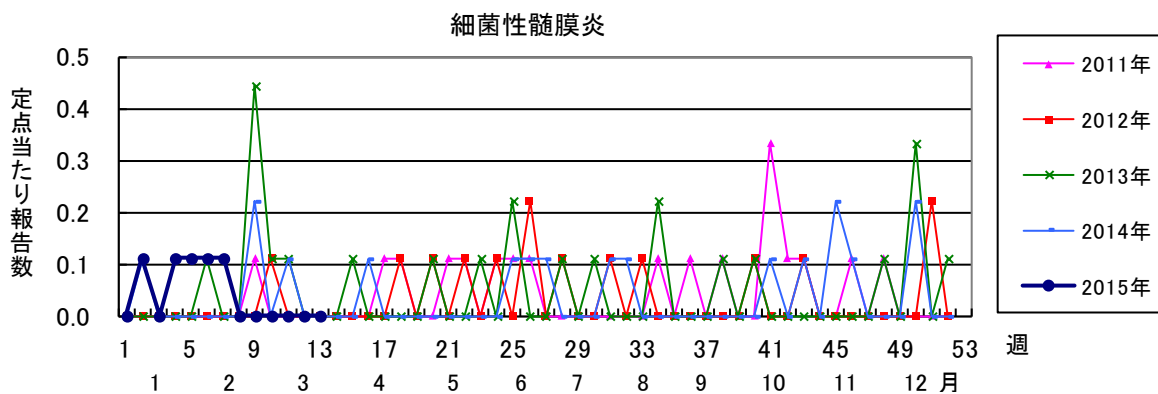
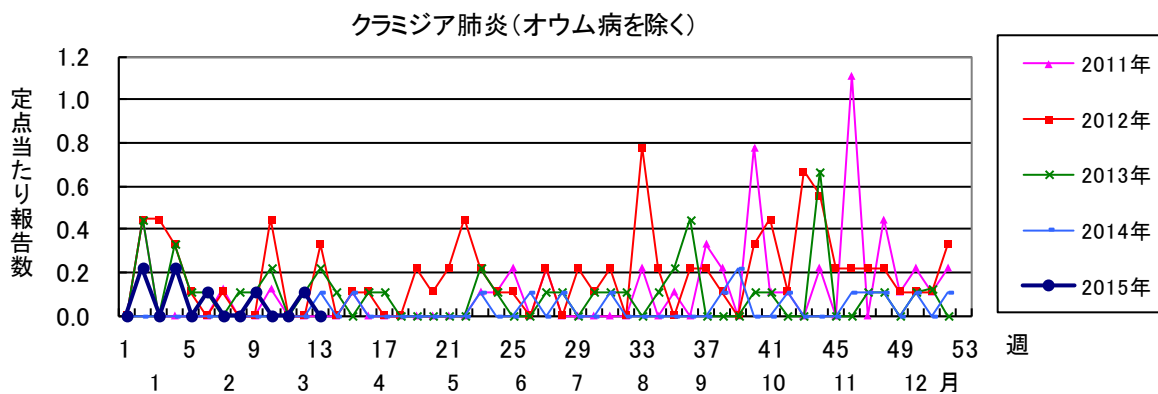
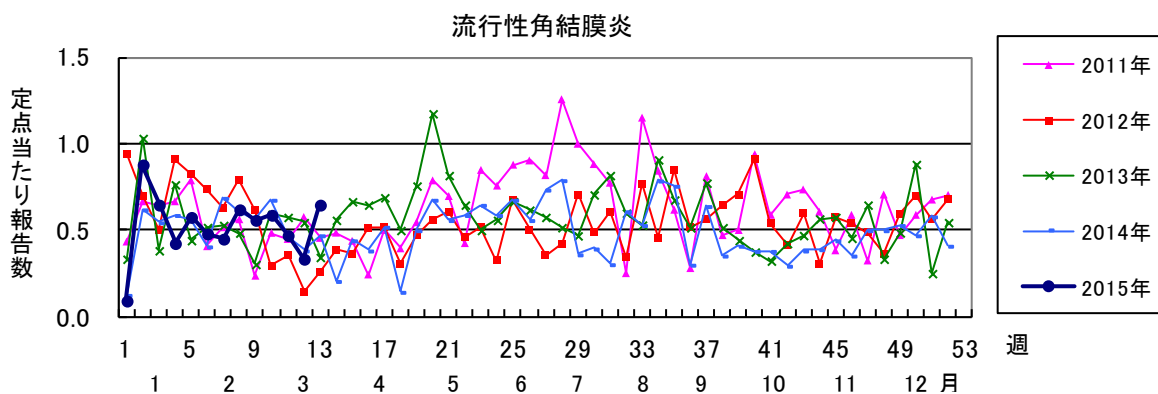
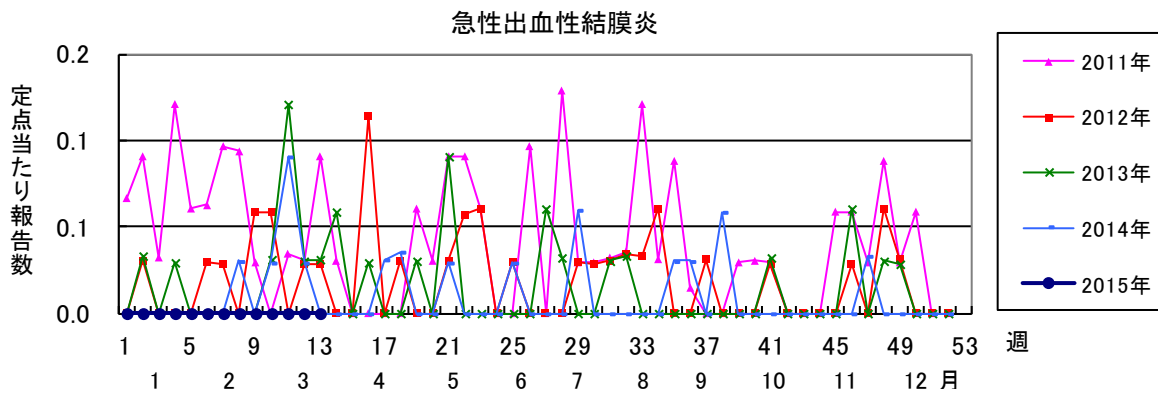
新型インフルエンザ等感染症	今週	累計(年)
新型インフルエンザ	0	0
再興型インフルエンザ	0	0

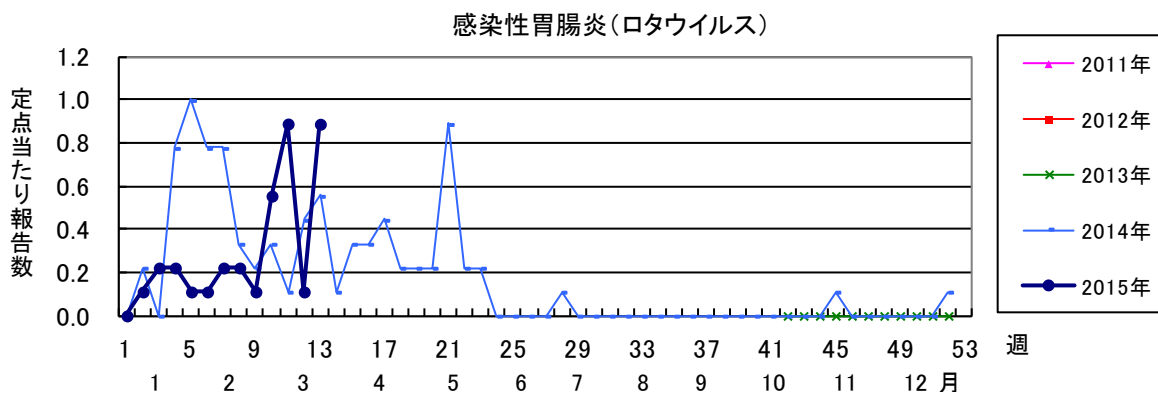
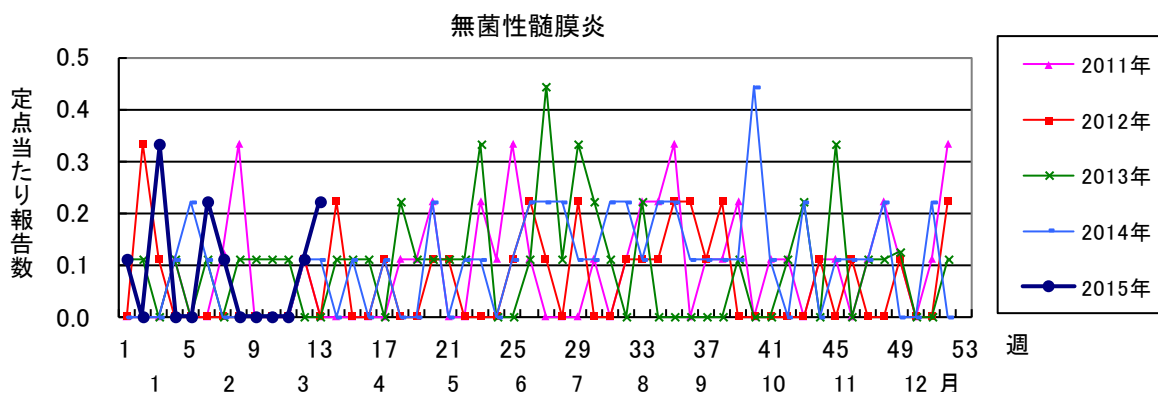
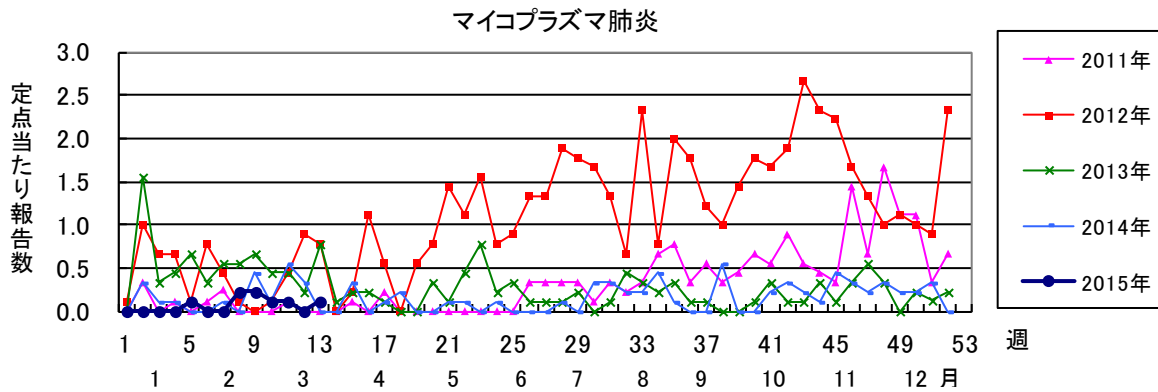












2015年 第13週		保健所別、年齢層別報告患者数(男女合計)															No.1	
		野	柏	松	市	船	習	千	印	香	海	山	長	夷	安	君	市	合
		田	市	戸	川	橋	志	葉	旛	取	匝	武	生	隅	房	津	原	計
小児科定点数		4	9	15	11	11	10	18	16	3	4	6	4	3	4	8	7	133
RSウイルス感染症	～5ヶ月						1										2	3
	～11ヶ月			2	1	1	1										1	6
	1歳			4	1			3	1				5		1			15
	2歳							1										1
	3歳						1											1
	4歳																	
	5歳																	
	6歳																	
	7歳																	
	8歳																	
9歳																		
10～14歳																		
15～19歳																		
20歳以上																		
合計				6	2	1	3	4	1				5		1	3	26	
咽頭結膜熱	～5ヶ月																	
	～11ヶ月			2					1									3
	1歳		1	4		4	2	1	1									13
	2歳			1			2	1	2									6
	3歳		1	3	1	1	1		3					1				11
	4歳		1	1		3	1	1	1				1					9
	5歳			1	1	1			3									6
	6歳			1	1	1	1		2									6
	7歳			1		2							1					4
	8歳			1														1
9歳																		
10～14歳	1							1								1	3	
15～19歳																		
20歳以上			1									1					2	
合計		1	3	16	3	12	7	4	13				3	1		1	64	
A群溶血性レンサ球菌咽頭炎	～5ヶ月																	
	～11ヶ月																	
	1歳		2	1	1		2		2				3				1	12
	2歳		3	3		1	3	3	2			1	2			1		19
	3歳	1	1	3	3	4	2	4	5		4	1	5		1	3	2	39
	4歳		2	5	2	6	2	4	6	2	3		5			1		38
	5歳		3	2	2	8	8	6	8	1	2		4	1		2		47
	6歳		5	7		5	6	10	11		5	4	2				1	56
	7歳		2	11	6	4	3	9	12	1		1	3			1	1	54
	8歳	1	2	5	3	3	4	3	10		1	1				1	1	35
9歳			2	3		1	5	7		2							21	
10～14歳		3	8	3	8	1		7		1		5	1		2	4	43	
15～19歳						1						1					3	
20歳以上				2	1	7	1	2	1		1	14				9	38	
合計		2	23	47	25	41	39	45	72	5	18	9	44	2	1	11	21	405
感染性胃腸炎	～5ヶ月						1				2					1		4
	～11ヶ月		1	6	1	4		4	2	1	2	1				1	1	24
	1歳	2	6	10	11	4	5	16	7	2	5	7				4	2	81
	2歳	1	1	20	4	4	4	11	3	2	2	2			1	3		58
	3歳	1	4	10	5	11	5	10	4		2	2				7	2	63
	4歳		3	7	2	6	2	12	3	1	2	1			2	1	2	44
	5歳	1	2	9	1	3	1	14	7	1	1	4	1			1		46
	6歳	3	4	7	5	7	1	11	5		3	1	1		1	1	2	52
	7歳		2	6		6	1	8	5		1					1	1	31
	8歳			2	1	6	1	7	3	2	2					2		26
9歳	1	2	1	1	1		5	8	1	1	1	1					23	
10～14歳	2	5	8	5	5	1	5	6	3	2	7	2			4	2	57	
15～19歳		4	1	3			5	2	1		7				3	1	27	
20歳以上	3	24	2	19	1	5	3	27	6	1	24	7			7	10	139	
合計		14	58	89	58	58	27	111	82	20	26	57	12		4	36	23	675

2015年 第13週		保健所別、年齢層別報告患者数(男女合計)															No.2	
		野田	柏市	松戸	市川	船橋市	習志野	千葉市	印旛	香取	海浜	山武	長生	夷隅	安房	君津	市原	合計
小児科定点数		4	9	15	11	11	10	18	16	3	4	6	4	3	4	8	7	133
水痘	～5ヶ月						1											1
	～11ヶ月		1		1	1												3
	1歳			1		1												2
	2歳		1	1	2			1										5
	3歳	1							2		1							4
	4歳		2	1	1	2		2			1						1	10
	5歳		1		1	1		1	3		1					1		9
	6歳							1		1	1		1					4
	7歳		1	1	1	2			1									6
	8歳						1	1	1	1							1	5
9歳			1													1	2	
10～14歳					1		1	1								1	1	5
15～19歳																		
20歳以上																		
合計		1	6	5	6	8	2	7	8	2	4		1			4	2	56
手足口病	～5ヶ月																	
	～11ヶ月																	
	1歳			3														3
	2歳			2					1									3
	3歳							1	1									2
	4歳																	
	5歳								2									2
	6歳																	
	7歳																	
	8歳																	
9歳																		
10～14歳																		
15～19歳																		
20歳以上																		
合計			5					1	4									10
伝染性紅斑	～5ヶ月																	
	～11ヶ月															1		1
	1歳	1		2		1		1							1			6
	2歳		1	1		3		1			1							7
	3歳		1	1		2	1	2			1	3						11
	4歳	1		4		2	1				2			1				11
	5歳			3		1		1	1								1	7
	6歳	1		3	2	3	2				2			1				14
	7歳			2		3		1		1	1	1	1	1				11
	8歳			2	1	1		2										6
9歳	1		2			1			1								5	
10～14歳	1		1			1						1					4	
15～19歳																		
20歳以上						1											1	
合計	5	2	21	3	16	7	8	1	2	7	4	3	2	2		1	84	
突発性発しん	～5ヶ月																	
	～11ヶ月	1		3	1	3		4					1				1	14
	1歳		2	10	5	1	2	4	3		2					2	2	33
	2歳			1		1		2									1	5
	3歳														1			1
	4歳				1													1
	5歳																	
	6歳																	
	7歳										1							1
	8歳																	
9歳																		
10～14歳																		
15～19歳																		
20歳以上																		
合計	1	2	14	7	5	2	10	3		2	1	1			3	4	55	

2015年 第13週

保健所別、年齢層別報告患者数(男女合計)

No.3

		野	柏	松	市	船	習	千	印	香	海	山	長	夷	安	君	市	合
		田	市	戸	川	橋	志	葉	旛	取	匝	武	生	隅	房	津	原	計
小児科定点数		4	9	15	11	11	10	18	16	3	4	6	4	3	4	8	7	133
百日咳	～5ヶ月																	
	～11ヶ月																	
	1歳																	
	2歳																	
	3歳																	
	4歳																	
	5歳																	
	6歳																	
	7歳																	
	8歳																	
9歳																		
10～14歳																		
15～19歳																		
20歳以上																		
合計																		
ヘルパンギーナ	～5ヶ月																	
	～11ヶ月																	
	1歳																	
	2歳								1									1
	3歳															1		1
	4歳																	
	5歳				1													1
	6歳																	
	7歳																	
	8歳																	
9歳																		
10～14歳																		
15～19歳																		
20歳以上																		
合計				1				1							1		3	
流行性耳下腺炎	～5ヶ月																	
	～11ヶ月																	
	1歳		1															1
	2歳							1										1
	3歳	1							1									2
	4歳	2	1	4		1	1		1		1					1		12
	5歳	1	2	2		1	1	2	2	1								12
	6歳		1	2		1	2	1	1									8
	7歳					1	3										1	5
	8歳								1									1
9歳		1					1										1	
10～14歳				2	1						1						2	
15～19歳																		
20歳以上																		
合計		4	6	10	1	4	7	5	6	1		2				1	5	

2015年 第13週 保健所別、年齢層別報告患者数(男女合計) No.4

		野	柏	松	市	船	習	千	印	香	海	山	長	夷	安	君	市	合		
		田	市	戸	川	橋	志	葉	旛	取	匝	武	生	隅	房	津	原	計		
インフル定点数		7	13	24	18	17	16	28	24	6	7	9	7	5	7	13	11	212		
インフル エンザ	～5ヶ月 ～11ヶ月							1	1						3	1		6		
	1歳			1		1	2	3	9	1	1	1	8	2			3		32	
	2歳			1		2			6	1			1	1		6	1		19	
	3歳			3	1	1	2	2	3			1	4	1		2	1		21	
	4歳	2	1	2	2	2	2	7	3			2	3			3	1		30	
	5歳			4	2	2	1	10	5			1	3	1	1	7	1		38	
	6歳		5	8		2	1	5	6		3			8	2	10			50	
	7歳			2	1	3	3	4	3	2				5	2	2	14		41	
	8歳		2	4		2	4	2	1			1	5	2	1	12	2		38	
	9歳		1	4		5	1	1	4		1	2	1		5	10	1		36	
	10～14歳		3	4	1	8	23	13	24	2	1	8	13		13	28	4		145	
	15～19歳		3	3	3	1	4	2	5	1				5	1		6	4		38
	20～29歳		2	2	4	2	1	2	1	2	3	1	1	17	1	1	3	1		44
	30～39歳		2	9	4	1	1		4	14	4		1	6	2	1	25	6		80
40～49歳			7	6	4	4	2	9	10	2	1	5	14	4	1	13	5		87	
50～59歳			4	3	1		1	6	5	2		5	3	2	1	8	2		43	
60～69歳			1	2				4	5	1	3		7	5		9	3		40	
70～79歳			2					1	3		1		5	2		4			18	
80歳以上					2									2		2			6	
合計		6	40	55	20	35	48	75	109	19	12	28	100	36	28	165	36	812		
眼科 定点数		1	2	5	3	3	3	5	4		1	1	1		1	2	2	34		
急性出 血性 結 膜 炎	～5ヶ月 ～11ヶ月																			
	1歳																			
	2歳																			
	3歳																			
	4歳																			
	5歳																			
	6歳																			
	7歳																			
	8歳																			
	9歳																			
	10～14歳																			
	15～19歳																			
	20～29歳																			
	30～39歳																			
40～49歳																				
50～59歳																				
60～69歳																				
70歳以上																				
合計																				
流行性 角 結 膜 炎	～5ヶ月 ～11ヶ月			1															1	
	1歳								1										1	
	2歳			1															1	
	3歳																			
	4歳							1											1	
	5歳			1															1	
	6歳																			
	7歳			1															1	
	8歳																			
	9歳																			
	10～14歳																			
	15～19歳																			
	20～29歳				2		1	2											5	
	30～39歳				1		1		2								1		5	
40～49歳				1														1		
50～59歳						1	1											2		
60～69歳				1										1				2		
70歳以上				1														1		
合計				10			3	4	3						1		1	22		

※ 千葉県の感染症情報は、千葉県感染症情報センターのホームページを御覧ください。

URL. <http://www.pref.chiba.lg.jp/eiken/c-idsc/index.html>

※ 全国の感染症情報(IDWR)は、国立感染症研究所感染症疫学センターのホームページを御覧ください。

URL. <http://www.nih.go.jp/niid/ja/from-idsc.html>

千葉県結核・感染症週報 2015年 第13週

発行 千葉県衛生研究所  
千葉県健康福祉部  
千葉県医師会  
事務局 千葉県衛生研究所感染疫学研究室内  
千葉県感染症情報センター  
〒260-8715 千葉市中央区仁戸名町 666-2  
TEL. 043(266)6723 FAX. 043(265)5544

本週報は、感染症の予防及び感染症の患者に対する医療に関する法律に基づくものであり、千葉県内の医療従事者、定点医療機関、県及び千葉市保健所の皆様の御協力を得て、千葉県衛生研究所感染疫学研究室内の千葉県感染症情報センターにおいて編集したものです。

また、本週報は速報性を重視しておりますので、今後の調査などの結果に応じて、若干の変更が生ずることがありますが、その場合には週報上にて訂正させていただきます。

なお、週報の内容について、学術的研究、あるいは公衆衛生活動にかかわる業務以外の目的においては、無断転載を禁じます。