

# Chiba Weekly Report

## 2015

— 第 28 週 —

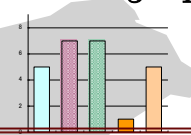
2015/7/6~7/12

### 千葉県結核・感染症週報

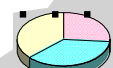
千葉県感染症天気図 . . . . . 2

**今週の注目疾患** . . . . . 3-4

手足口病・ヘルパンギーナ、腸管出血性大腸菌感染症



全数報告疾患集計表 . . . . . 5



定点報告（五類感染症）

疾病別グラフ . . . . . 6-10

〈男女合計〉

RS ウイルス感染症・咽頭結膜熱・A 群溶血性レンサ球菌咽頭炎・感染性胃腸炎・  
水痘・手足口病・伝染性紅斑・突発性発しん・百日咳・ヘルパンギーナ・  
流行性耳下腺炎・インフルエンザ・急性出血性結膜炎・流行性角結膜炎・  
クラミジア肺炎・細菌性髄膜炎・マイコプラズマ肺炎・無菌性髄膜炎・  
感染性胃腸炎（ロタウイルス）

疾患別・保健所別・年齢階級別集計表 . . . . . 11-14

〈男女合計〉

RS ウイルス感染症・咽頭結膜熱・A 群溶血性レンサ球菌咽頭炎・感染性胃腸炎・  
水痘・手足口病・伝染性紅斑・突発性発しん・百日咳・ヘルパンギーナ・  
流行性耳下腺炎・インフルエンザ・急性出血性結膜炎・流行性角結膜炎

定点把握対象の五類感染症

千葉県感染症天気図

今週の患者発生は？(前週と比べて)

上段は定点当たり報告数

2015年 第28週

下段は報告数

定点	疾病名	流行状況	コメント	今週	1週前	2週前	3週前
小児科	RSウイルス感染症			0.02 3	0.02 3	0.03 4	0.04 5
	咽頭結膜熱		野田(2.8)	0.82 109	0.97 131	0.98 131	0.92 124
	A群溶血性レンサ球菌咽頭炎		柏市(6.3)、船橋市(5.8)、長生(5.5)	3.44 457	3.53 476	3.88 520	3.38 456
	感染性胃腸炎		船橋市(10.6)	5.08 676	5.48 740	5.58 748	6.14 829
	水痘			0.31 41	0.38 51	0.34 46	0.44 59
	手足口病		千葉市(7.6)	3.92 521	2.78 375	1.87 251	0.88 119
	伝染性紅斑		海匝(3.0)	1.33 177	1.22 165	1.41 189	1.42 192
	突発性発しん		習志野(1.7)	0.64 85	0.66 89	0.58 78	0.64 87
	百日咳			0.05 6	0.03 4	0.07 10	0.01 2
	ヘルパンギーナ		習志野(7.2)	2.96 394	1.30 175	0.82 110	0.50 68
	流行性耳下腺炎		市原(2.1)	0.84 112	0.69 93	0.76 102	0.62 84
インフルエンザ	インフルエンザ			0.05 10	0.01 3	0.06 13	0.02 5
眼科	急性出血性結膜炎			0.00 0	0.00 0	0.00 0	0.00 0
	流行性角結膜炎			0.76 25	1.15 39	1.09 37	1.35 46
基幹病院	クラミジア肺炎(オウム病を除く)			0.00 0	0.00 0	0.00 0	0.00 0
	細菌性髄膜炎			0.00 0	0.00 0	0.00 0	0.11 1
	マイコプラズマ肺炎		10代1例	0.11 1	0.33 3	0.11 1	0.11 1
	無菌性髄膜炎		20代1例	0.11 1	0.00 0	0.11 1	0.00 0
	感染性胃腸炎(ロタウイルス)			0.00 0	0.00 0	0.22 2	0.00 0
全数	風しん	週別届出数(診断日)		0	2	0	0
	麻疹	週別届出数(診断日)		0	0	0	0

備考

増加 やや増加 変化なし やや減少 減少

今週の報告定点数 小児科定点 133 インフルエンザ定点 210  
眼科定点 33 基幹病院定点 9

「定点当たりの報告数」とは報告数/報告定点数。

※全数の届出数の項目は、診断日と報告日が異なるため、数字が変動することがあります。

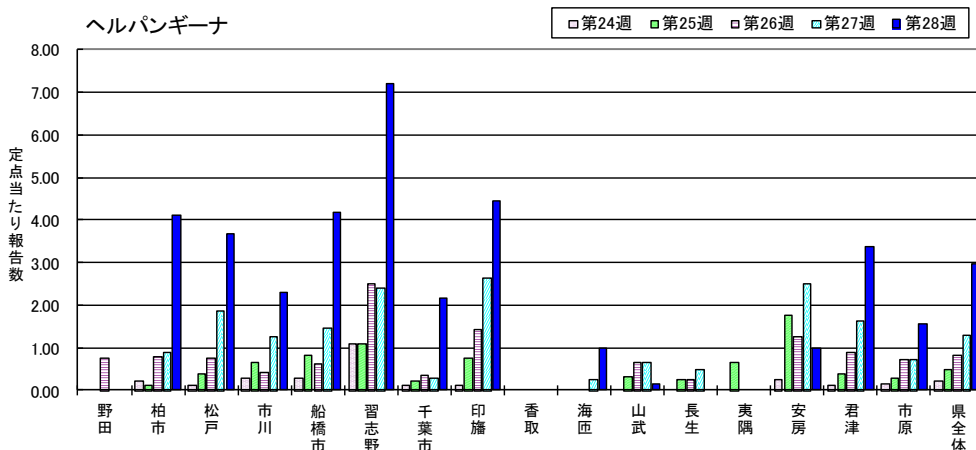
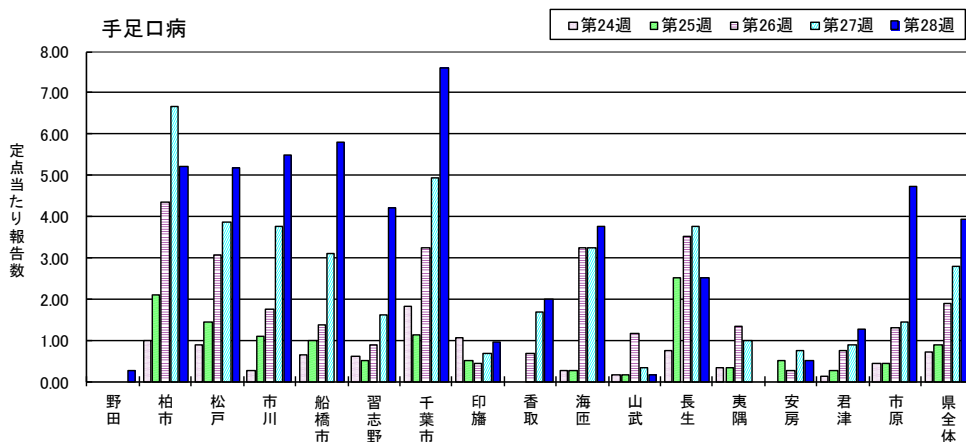
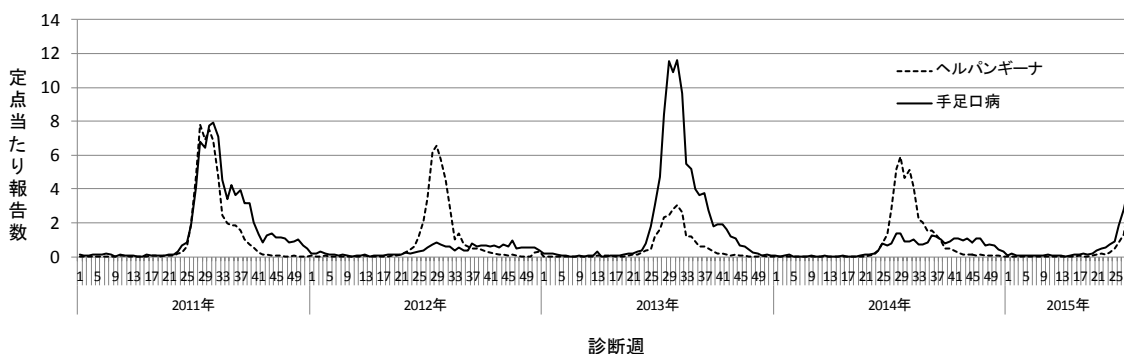
### 【今週の注目疾患】

#### 手足口病・ヘルパンギーナ

2015年28週の県全体の定点当たり報告数は、手足口病は27週の2.78から増加し3.92となり、ヘルパンギーナは27週の1.30から増加し2.96となった。両疾患とも全国的に増加傾向を示しており、今後の流行状況に注意が必要である。

保健所別定点当たり報告数は、手足口病は16保健所中11保健所管内で増加し、千葉市(7.61)、船橋市(5.82)、市川(5.50)、柏市(5.22)、松戸(5.19)、市原(4.71)、習志野(4.20)が多く、ヘルパンギーナは16保健所中10保健所管内で増加し、習志野(7.20)、印旛(4.44)、船橋市(4.18)、柏市(4.11)、松戸(3.69)、君津(3.38)が多い。

2011年～2015年28週千葉県の手足口病・ヘルパンギーナ定点当たり報告数



### 腸管出血性大腸菌感染症

2015年28週に17例の届出があり、2015年1～28週の累計は62例となった。28週には柏市保健所管内で発生した集団発生の届出が含まれている<sup>1)</sup>。

2015年1～28週に届出された62例の発生状況は次のとおりだった。

性別では、男性31例(50.0%)、女性31例(50.0%)だった。

年齢群別では、10代が16例(25.8%)で最も多かった。

類型別では、患者52例(83.9%)、無症状病原体保有者10例(16.1%)だった。

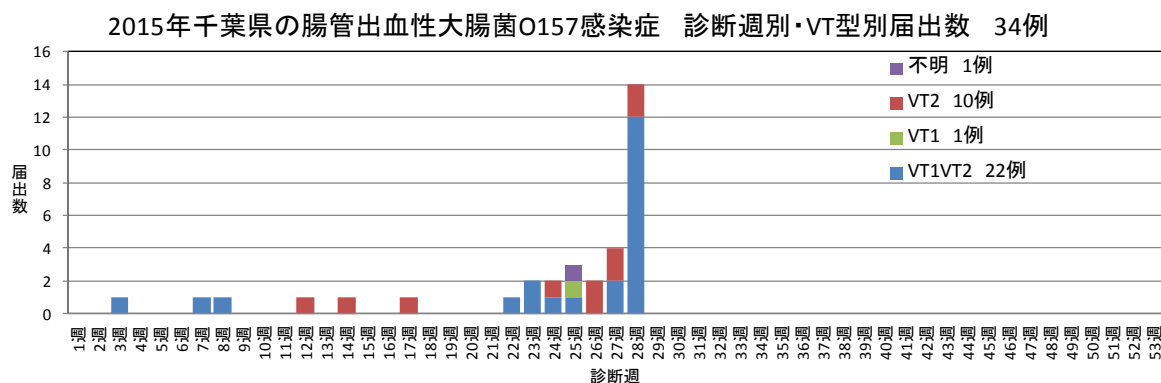
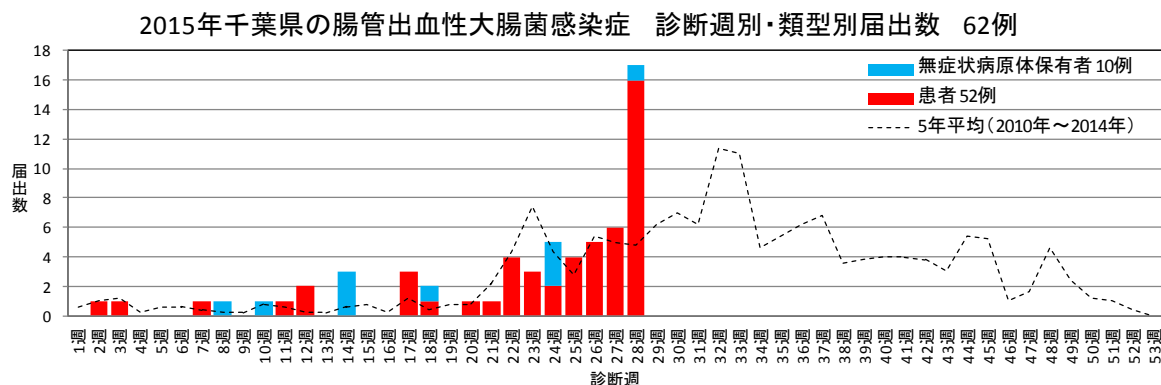
患者52例の症状等は、腹痛40例(76.9%)、水様性下痢38例(73.1%)、血便20例(38.5%)、発熱12例(23.1%)、嘔吐12例(23.1%)で、溶血性尿毒症症候群(HUS)は報告がなかった(複数報告あり)。

O血清群別では、O157が34例(54.8%)、不明が11例(17.7%)、O111が6例(9.7%)、O121が3例(4.8%)、O26が2例(3.2%)、O91が2例(3.2%)、O5が1例(1.6%)、O103が1例(1.6%)、O113が1例(1.6%)、O115が1例(1.6%)だった。

#### 資料

1) 腸管出血性大腸菌感染症の発生について(平成27年7月8日発表)

URL: <http://www.city.kashiwa.lg.jp/soshiki/020300/p024034.html>



過去の発生状況は千葉県感染症情報センターホームページをご参照ください。

## 第28週全数報告疾患集計表

一類感染症	今週	累計(年)
エボラ出血熱	0	0
クリミア・コンゴ出血熱	0	0
痘そう	0	0
南米出血熱	0	0
ペスト	0	0
マールブルグ病	0	0
ラッサ熱	0	0

二類感染症	今週	累計(年)
急性灰白髄炎	0	0
結核	14	596
ジフテリア	0	0
重症急性呼吸器症候群(SARS)	0	0
中東呼吸器症候群(MERS)	0	0
鳥インフルエンザ(H5N1)	0	0
鳥インフルエンザ(H7N9)	0	0

三類感染症	今週	累計(年)
コレラ	0	0
細菌性赤痢	0	2
腸管出血性大腸菌感染症	17	62
腸チフス	0	1
パラチフス	0	2

四類感染症(その1)	今週	累計(年)
E型肝炎	0	9
ウエストナイル熱(ウエストナイル脳炎を含む)	0	0
A型肝炎	1	9
エキノкокクス症	0	1
黄熱	0	0
オウム病	0	0
オムスク出血熱	0	0
回帰熱	0	0
キャサナル森林病	0	0
Q熱	0	0
狂犬病	0	0
コクシジオイデス症	0	0
サル痘	0	0
重症熱性血小板減少症候群(SFTS)	0	0
腎症候性出血熱	0	0
西部ウマ脳炎	0	0
ダニ媒介脳炎	0	0
炭疽	0	0
チクングニア熱	0	0
つつが虫病	0	2
デング熱	0	5
東部ウマ脳炎	0	0
鳥インフルエンザ(H5N1及びH7N9を除く)	0	0
ニパウイルス感染症	0	0
日本紅斑熱	0	2

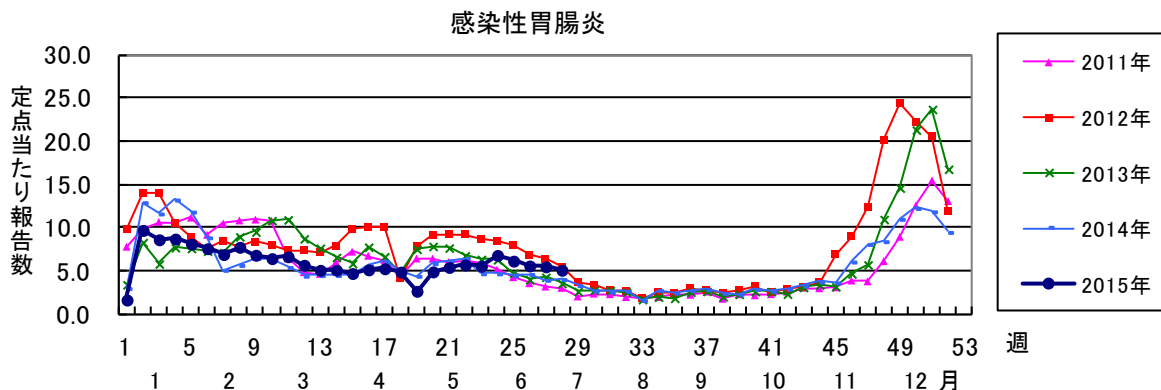
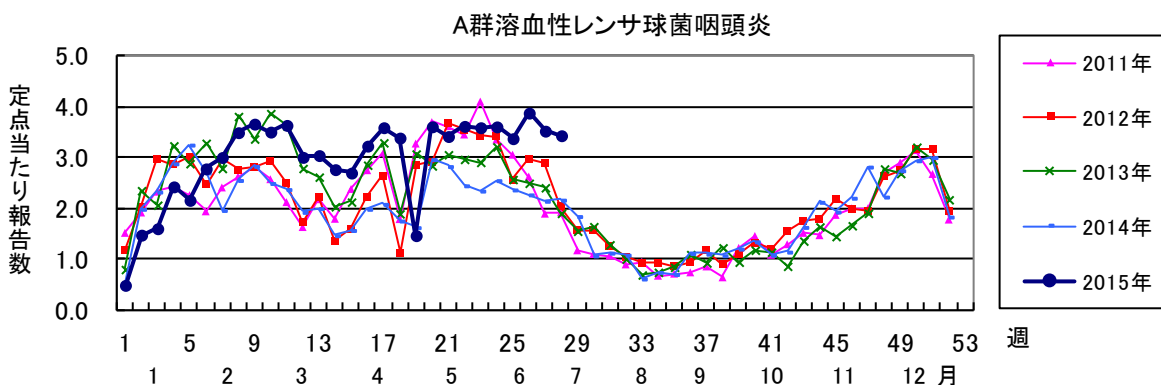
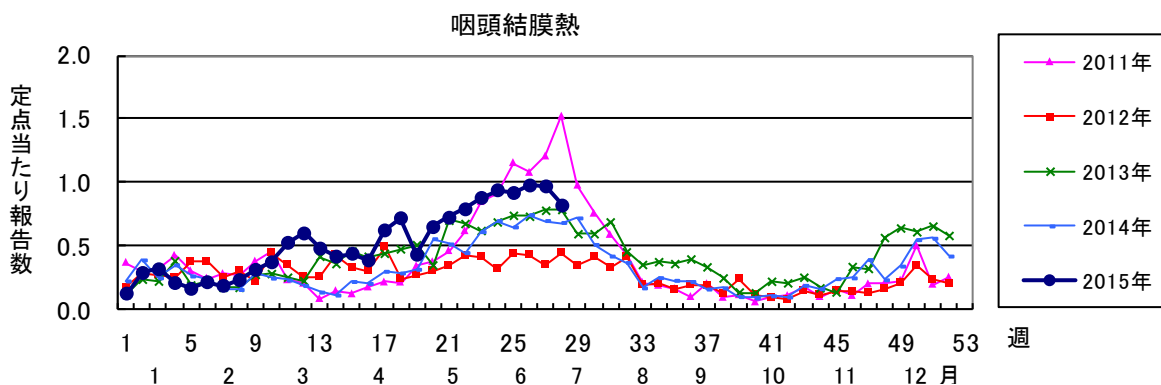
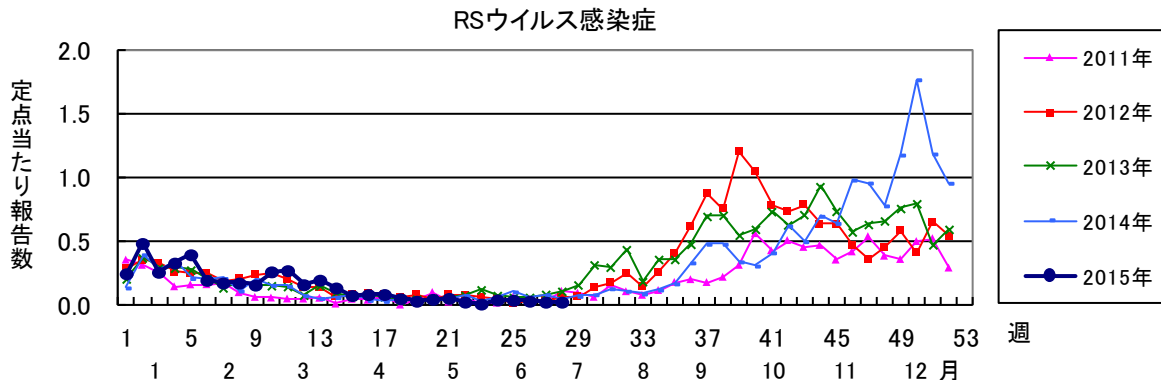
四類感染症(その2)	今週	累計(年)
日本脳炎	0	0
ハンタウイルス肺症候群	0	0
Bウイルス病	0	0
鼻疽	0	0
ブルセラ症	0	0
ベネズエラウマ脳炎	0	0
ヘンドラウイルス感染症	0	0
発しんチフス	0	0
ボツリヌス症	0	0
マラリア	1	4
野兔病	0	0
ライム病	0	0
リッサウイルス感染症	0	0
リフトバレー熱	0	0
類鼻疽	0	0
レジオネラ症	1	26
レプトスピラ症	0	0
ロッキー山紅斑熱	0	0

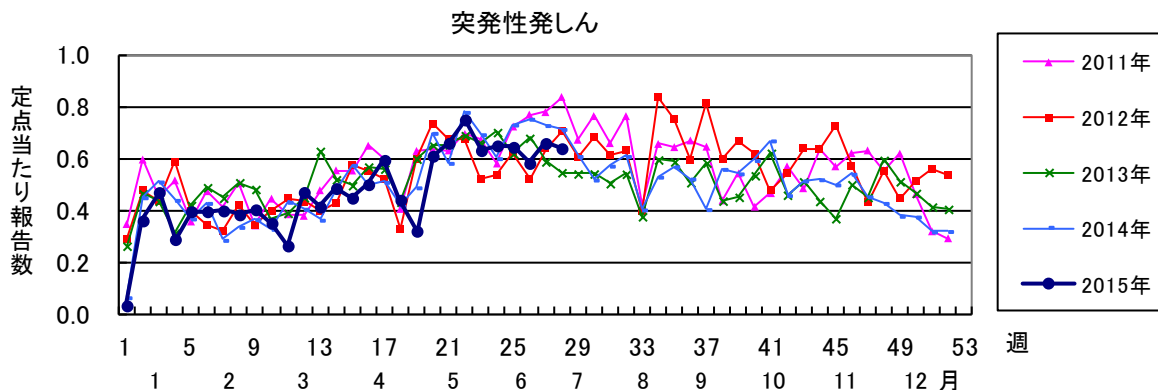
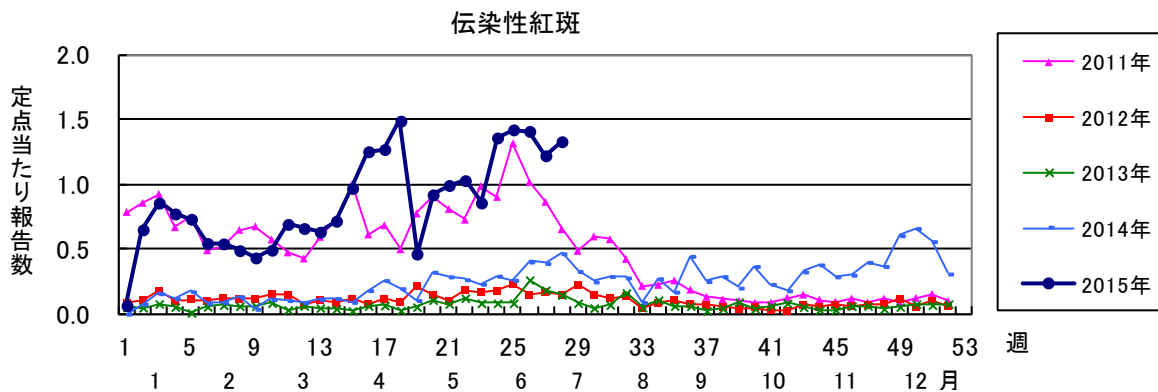
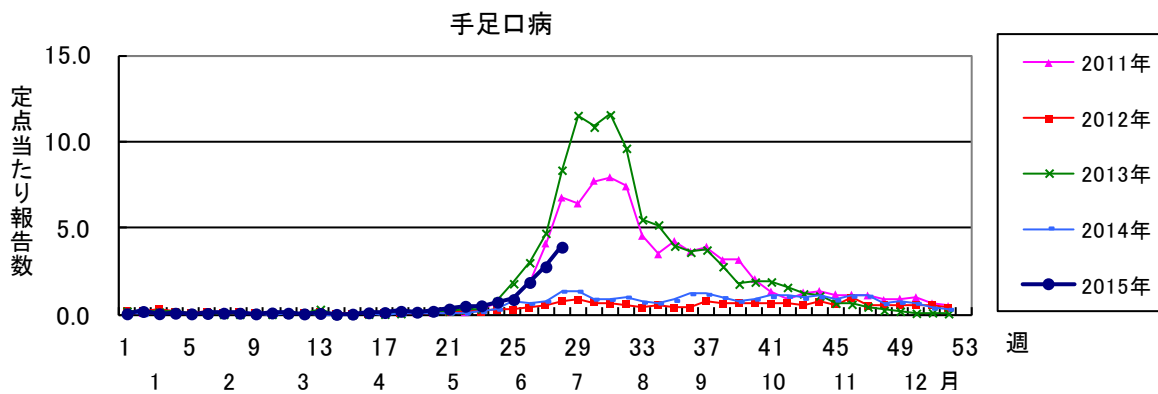
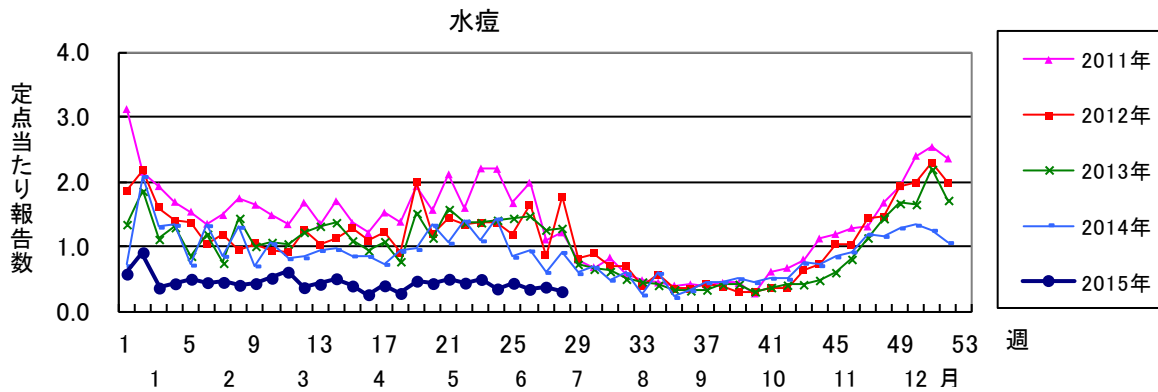
  

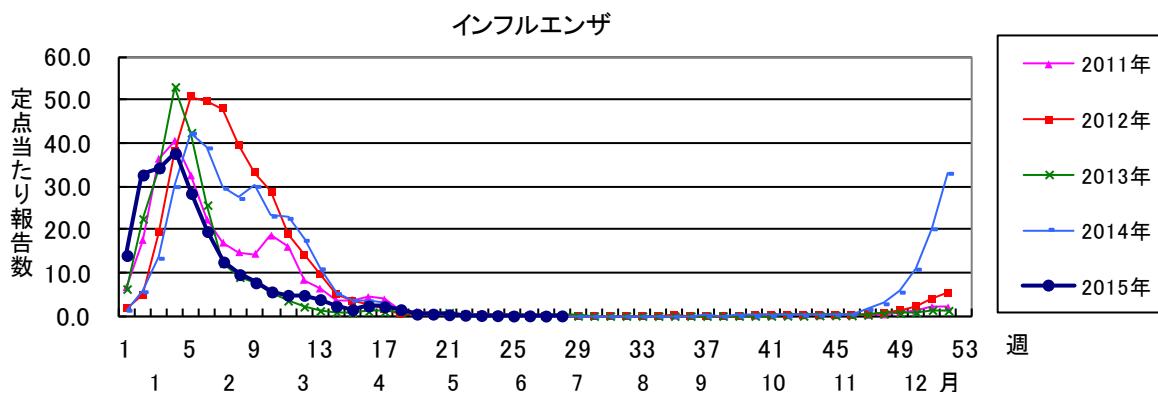
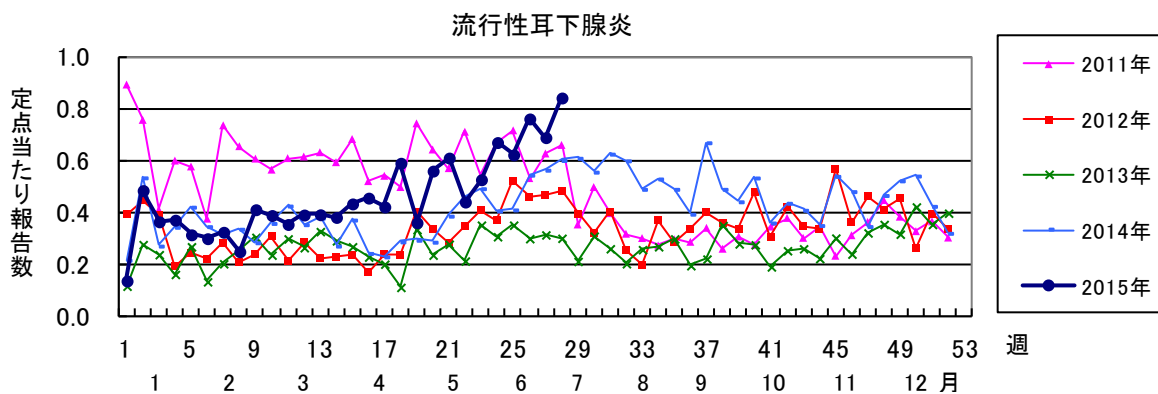
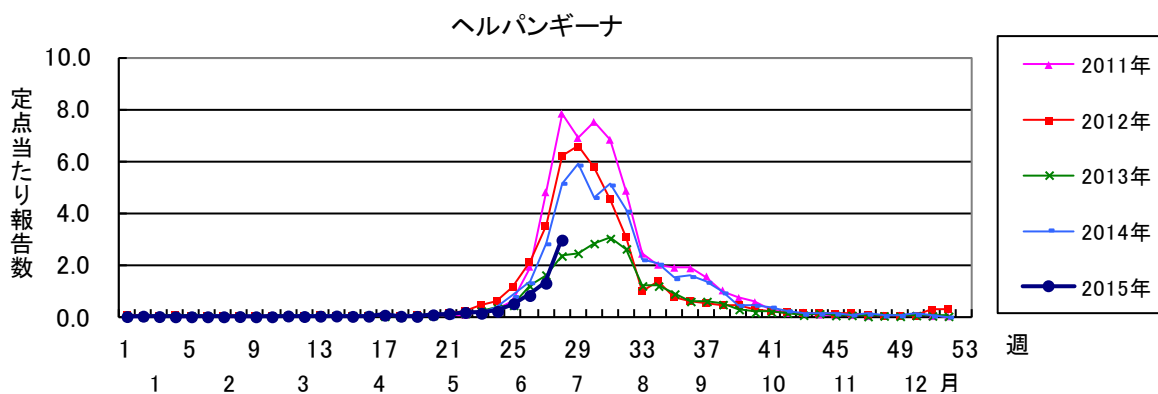
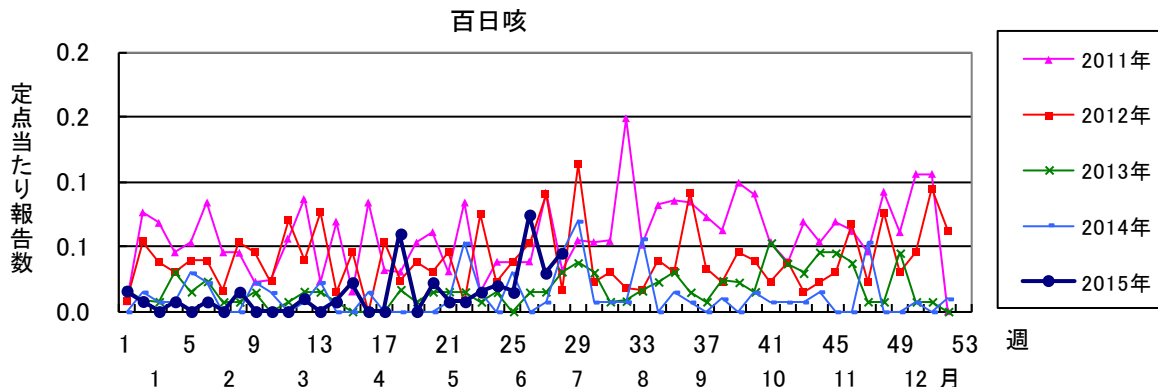
五類感染症(全数)	今週	累計(年)
アメーバ赤痢	1	27
ウイルス性肝炎(E型肝炎及びA型肝炎を除く)	0	7
カルバペネム耐性腸内細菌科細菌感染症	0	20
急性脳炎(ウエストナイル脳炎、西部ウマ脳炎、ダニ媒介脳炎、東部ウマ脳炎、日本脳炎、ベネズエラウマ脳炎及びリフトバレー熱を除く)	1	24
クリプトスポリジウム症	0	0
クロイツフェルト・ヤコブ病	0	4
劇症型溶血性レンサ球菌感染症	0	15
後天性免疫不全症候群	0	26
ジアルジア症	0	3
侵襲性インフルエンザ菌感染症	0	9
侵襲性髄膜炎菌感染症	0	1
侵襲性肺炎球菌感染症	0	66
水痘(入院例)	0	3
先天性風しん症候群	0	0
梅毒	2	29
播種性クリプトコックス症	0	2
破傷風	0	1
バンコマイシン耐性黄色ブドウ球菌感染症	0	0
バンコマイシン耐性腸球菌感染症	0	2
風しん	0	8
麻しん	0	0
薬剤耐性アシネトバクター感染症	0	0

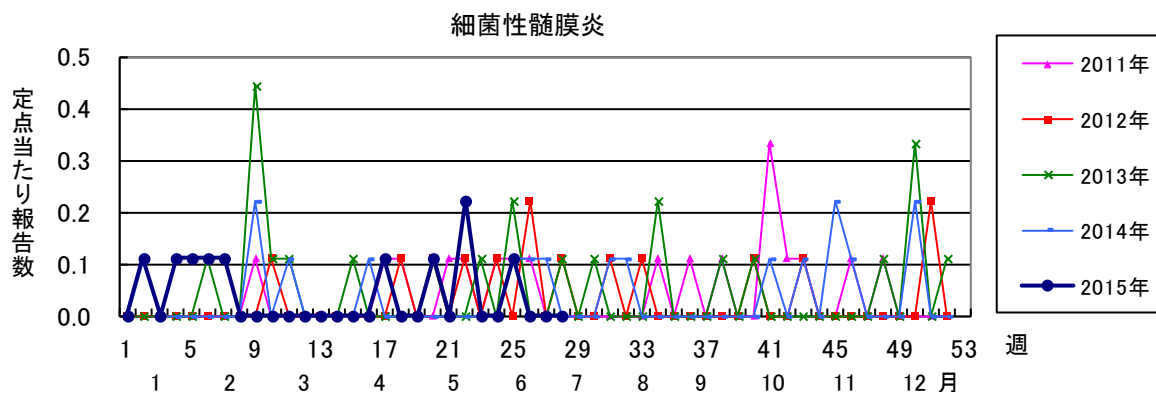
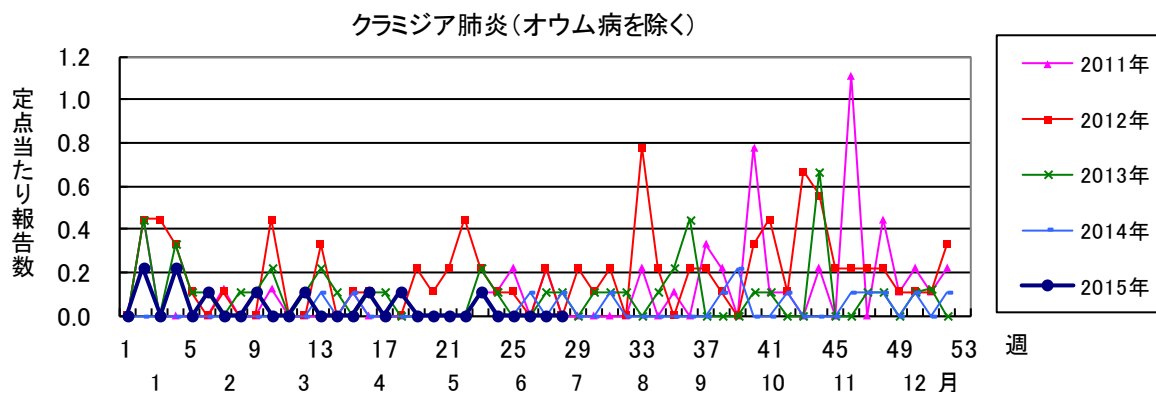
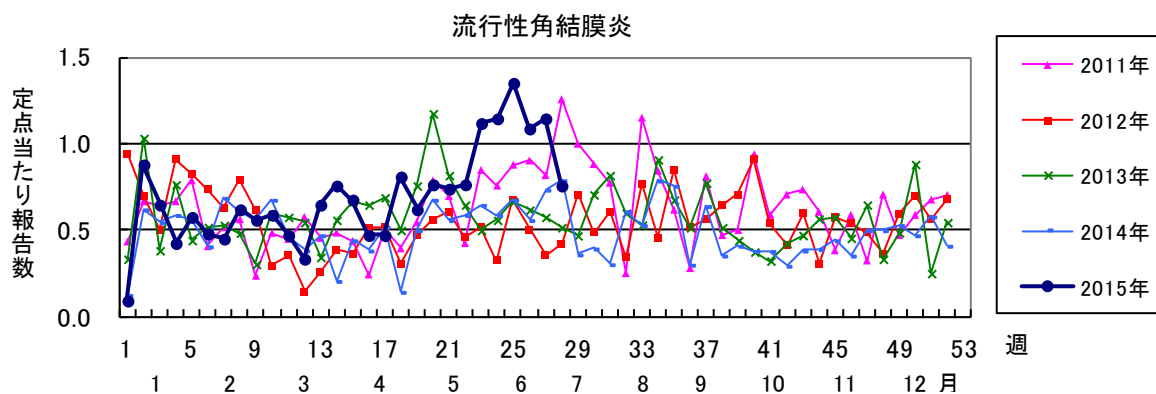
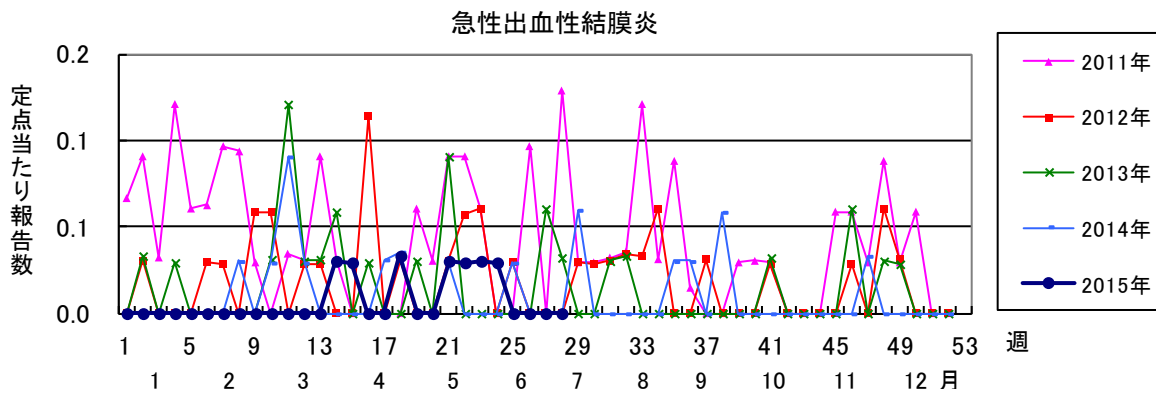
新型インフルエンザ等感染症	今週	累計(年)
新型インフルエンザ	0	0
再興型インフルエンザ	0	0

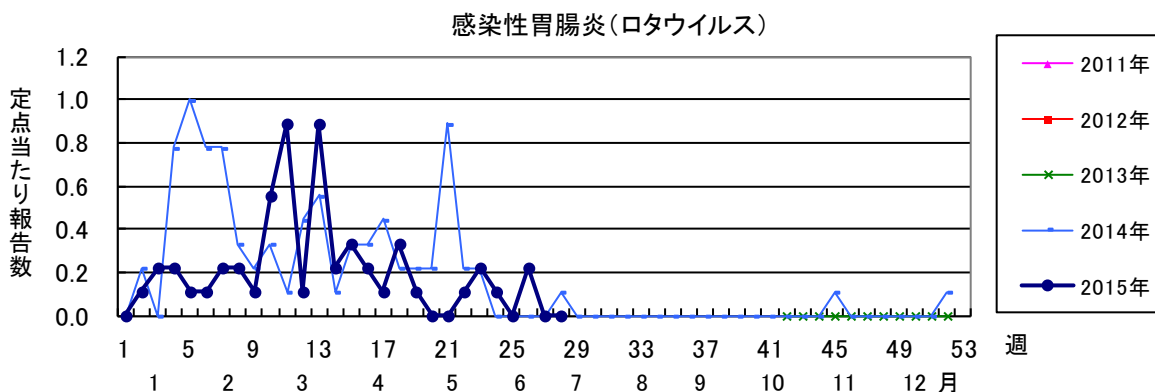
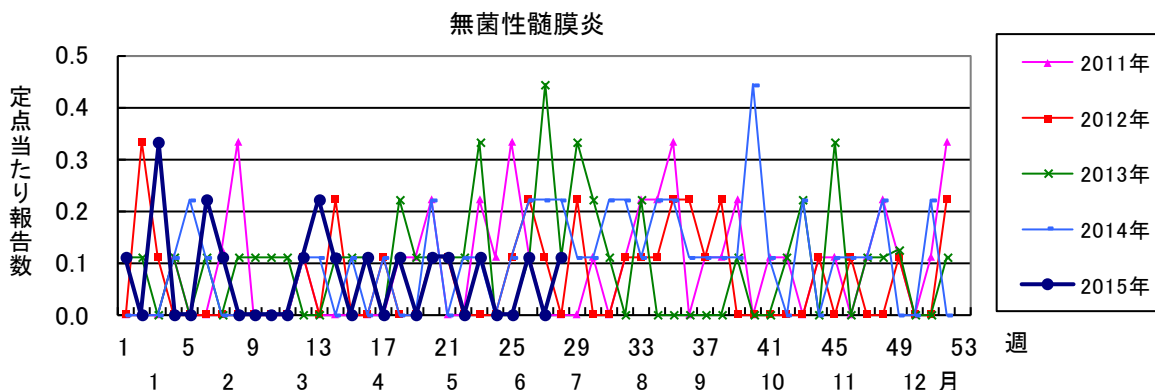
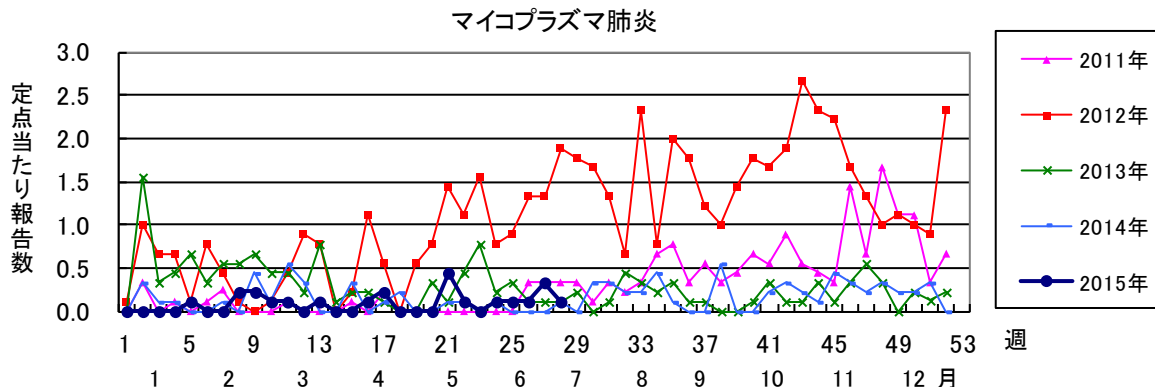












2015年 第28週 保健所別、年齢群別報告数(男女合計) No.1

		野	柏	松	市	船	習	千	印	香	海	山	長	夷	安	君	市	合
		田	市	戸	川	橋	志	葉	旛	取	匝	武	生	隅	房	津	原	計
小児科定点数		4	9	16	10	11	10	18	16	3	4	6	4	3	4	8	7	133
RSウイルス感染症	～5ヶ月 ～11ヶ月																	
	1歳																1	1
	2歳																	
	3歳	1				1												2
	4歳																	
	5歳																	
	6歳																	
	7歳																	
	8歳																	
	9歳																	
10～14歳																		
15～19歳																		
20歳以上																		
合計		1				1											1	3
咽頭結膜熱	～5ヶ月 ～11ヶ月	3	1	2	1													7
	1歳		1	4			2		2									9
	2歳					2		1				1					1	5
	3歳	1		2	1		2		3								3	12
	4歳	3	2	3	1	5		2	3			1			1			21
	5歳	1	3	2	3	1	2	1	10					1				24
	6歳	1	2		2	3			3	1								12
	7歳	2					1	2	3									8
	8歳			1					1								1	3
	9歳								4								1	5
10～14歳		3															3	
15～19歳																		
20歳以上																		
合計		11	12	14	8	11	7	14	22			2	1	1	1	2	4	109
A群溶血性レンサ球菌咽頭炎	～5ヶ月 ～11ヶ月			1							1							2
	1歳		1	1				2	3	1				1				9
	2歳		6	6	1	3		6	3		1	2				1		29
	3歳	1	6	8	2	4	1	4	7		2		1	1		1	3	41
	4歳	1	4	10	5	5	6	10	7	1	2		1		1	4	4	61
	5歳		7	6	2	9	9	6	10		3	2	2	1		3	4	64
	6歳	2	7	5	2	12	6	7	6		2	1		1		2	1	54
	7歳		4	5	6	9	10	11	9			2	2		1	4	1	64
	8歳		8	4		9	2	1	4	2	1		2	1		3		37
	9歳		5	4	1	4		2	3							3		22
10～14歳	1	8	3	4	9	5	3	12		1	2	1			2	1	52	
15～19歳								1				2					3	
20歳以上		1	1			1	3	1		1	1	9			1		19	
合計		5	57	54	23	64	40	55	66	4	12	10	22	5	2	24	14	457
感染性胃腸炎	～5ヶ月 ～11ヶ月			1			1	1										3
	1歳		2	5	2	5	1	3	7		5						2	32
	2歳	1	7	13	5	16	3	12	5		1	1			1		3	68
	3歳		3	6	2	9	4	9	8		2				1	1	3	48
	4歳		6	10	6	18	5	10	7		1	4					6	73
	5歳	1	7	7	3	17	6	14	12			1			1		1	70
	6歳		5	5		8	4	7	5			1				2	1	38
	7歳		1	3	2	8	5	6	8								1	34
	8歳		1	5	2	3	1	6	11						1	1	3	34
	9歳		1	1	2	7	1	4		1						2	4	23
10～14歳		2	6	2	13	8	10	7		4	7			1	7	5	72	
15～19歳		1					2	2	1	1	1	1					4	
20歳以上	3	10	3	4	4	1	1	18	5	1	15	1			6	12	84	
合計		6	51	86	33	116	45	105	99	7	18	32	3		5	19	51	676

2015年 第28週 保健所別、年齢群別報告数(男女合計) No.2

		野田	柏市	松戸市	市川	船橋市	習志野	千葉市	印旛	香取	海浜	山武	長生	夷隅	安房	君津	市原	合計	
小児科定点数		4	9	16	10	11	10	18	16	3	4	6	4	3	4	8	7	133	
水痘	～5ヶ月 ～11ヶ月																		
	1歳		1	3					2		1						1	8	
	2歳							1										1	
	3歳			1	1		1								1			4	
	4歳			1			1	1										3	
	5歳			2			2	1	1							1		7	
	6歳			4	1	1	2	1										9	
	7歳			1			2		1									4	
	8歳						1											1	
	9歳					1		1										2	
10～14歳											1						1		
15～19歳																			
20歳以上									1									1	
合計		1	12	2	2	9	5	4	1	1	1				1	1	1	41	
手足口病	～5ヶ月 ～11ヶ月		3	5	3	7	1	6	2				1			1	1	30	
	1歳		12	27	17	27	20	27	3	3	2		1			3	10	152	
	2歳		9	14	7	10	5	23	3	1	5					3	4	84	
	3歳	1	8	10	9	7	3	26	3		5		2				6	80	
	4歳		5	13	10	6	3	25	3	1	3	1	1			1	4	76	
	5歳		4	7	6		5	8							1	1	5	37	
	6歳		3	3	2	3	3	11	1				3				1	1	31
	7歳		1		1	4	1	4		1									12
	8歳		2	1			1									1		2	7
	9歳			1				2					1						4
10～14歳			1				3					1						5	
15～19歳																			
20歳以上			1				1											2	
合計		1	47	83	55	64	42	137	15	6	15	1	10		2	10	33	521	
伝染性紅斑	～5ヶ月 ～11ヶ月							1										1	
	1歳	1		1	1		1	1								1		6	
	2歳		1	2	1	3		2	1		2						1	13	
	3歳			3	2	4	3	3	2		1	1	1			1	3	24	
	4歳		3	2	1	3		6	3		1	2				1	1	23	
	5歳	1	3	4	2	7	1	2	1		1		2			1		25	
	6歳		2	2	2	5	2	5	1					1				3	
	7歳		2		2	3	2	3	2		1	3						3	
	8歳			2			1	2	3		1	1		1				1	
	9歳		3	1		1		1	1		2	1						1	
10～14歳		4					2	1		3		2					1		
15～19歳																			
20歳以上		2			1		1	1										5	
合計		2	20	17	11	27	10	29	16		12	8	5	2		4	14	177	
突発性発しん	～5ヶ月 ～11ヶ月		1			7	4	9	2		1	1				1	1	33	
	1歳		2	5	3	5	8	5	2	1		2				3	1	37	
	2歳			1	1		2	1	1		1					1		8	
	3歳						2			1								3	
	4歳																		
	5歳																		
	6歳															1		1	
	7歳																		
	8歳											1						1	
	9歳																		
10～14歳						1											1		
15～19歳																			
20歳以上																			
合計		5	11	4	12	17	15	5	1	3	4				6	2	85		

2015年 第28週		保健所別、年齢群別報告数(男女合計)														No.3														
		野	柏	松	市	船	習	千	印	香	海	山	長	夷	安	君	市	合												
		田	市	戸	川	橋	志	葉	旛	取	匝	武	生	隅	房	津	原	計												
小児科定点数		4	9	16	10	11	10	18	16	3	4	6	4	3	4	8	7	133												
百日咳	～5ヶ月 ～11ヶ月																													
	1歳	2																												
	2歳																													
	3歳																													
	4歳																													
	5歳	1																												
	6歳																													
	7歳																													
	8歳																													
	9歳	1																												
10～14歳	1																													
15～19歳																														
20歳以上																														
合計		1				3		2																		6				
ヘルパンギーナ	～5ヶ月 ～11ヶ月	2		4				2		5		1				1		3												
	1歳	10		15		3		16		20		14		25				1	3	2										
	2歳	2		14		3		5		8		5		1				3	1	5	3									
	3歳	8		12		4		10		6		10		11				1	4	1	4									
	4歳	5		9		5		8		13		2		8				1	4	2	2									
	5歳	4		4		4		2		7		2		7				1	3		3									
	6歳	3				3		1		4		1		3					2		2									
	7歳	1						1		1				6					1		1									
	8歳					1		1		3				2							7									
	9歳	1		1						2				1					1		6									
10～14歳									2		2		3					2	1	10										
15～19歳																														
20歳以上	1								1		1							2		5										
合計		37		59		23		46		72		39		71		4		1		4		27		11		394				
流行性耳下腺炎	～5ヶ月 ～11ヶ月																													
	1歳	1																												
	2歳	2																												
	3歳	1																												
	4歳	4																												
	5歳	3		2				2		1		4		1				1		1	2									
	6歳	1				1		1		5		6				3				1	1									
	7歳	1		1				2		2				1				1		2	2									
	8歳			1		1		3		1		1		2		1				1	1									
	9歳	1								1		1		3		1				1	7									
10～14歳			1		1		2		3		1		1				1		1	11										
15～19歳																			1	1										
20歳以上																			1	1										
合計		3		5		9		1		8		8		14		26		1		8		7		2		5		15		112

2015年 第28週

保健所別、年齢群別報告数(男女合計)

No.4

		野田	柏市	松戸	市川	船橋市	習志野	千葉市	印旛	香取	海匝	山武	長生	夷隅	安房	君津	市原	合計
インフル定点数		7	14	25	15	17	16	28	24	5	7	9	7	5	7	13	11	210
インフル エンザ	～5ヶ月 ～11ヶ月 1歳																	
	2歳 3歳 4歳																	
	5歳 6歳 7歳						1		1									1 1
	8歳 9歳																	
	10～14歳						1		1					1				3
	15～19歳																	
	20～29歳													1				1
	30～39歳								2					1				3
	40～49歳								1									1
	50～59歳																	
	60～69歳																	
70～79歳																		
80歳以上																		
合計							2		5				2	1				10
眼科 定点数		1	2	5	2	3	3	5	4		1	1	1		1	2	2	33
急性 出血性 結膜炎	～5ヶ月 ～11ヶ月 1歳																	
	2歳 3歳 4歳																	
	5歳 6歳 7歳																	
	8歳 9歳																	
	10～14歳																	
	15～19歳																	
	20～29歳																	
	30～39歳																	
	40～49歳																	
	50～59歳																	
	60～69歳																	
70歳以上																		
合計																		
流行性 角結膜炎	～5ヶ月 ～11ヶ月 1歳			1														1
	2歳 3歳 4歳						1											1
	5歳 6歳 7歳																	
	8歳 9歳															1		1
	10～14歳						1		1									2
	15～19歳																	
	20～29歳							2										2
	30～39歳	1	2	4			1		1								1	10
	40～49歳			1				1										2
	50～59歳			2			1											3
	60～69歳								1									1
70歳以上				1		1											2	
合計	1	2	9			5	3	3								1	1	25

※ 千葉県の感染症情報は、千葉県感染症情報センターのホームページを御覧ください。

URL. <http://www.pref.chiba.lg.jp/eiken/c-idsc/index.html>

※ 全国の感染症情報(IDWR)は、国立感染症研究所感染症疫学センターのホームページを御覧ください。

URL. <http://www.nih.go.jp/niid/ja/from-idsc.html>

千葉県結核・感染症週報 2015年 第28週

発行 千葉県衛生研究所  
千葉県健康福祉部  
千葉県医師会  
事務局 千葉県衛生研究所感染疫学研究室内  
千葉県感染症情報センター  
〒260-8715 千葉市中央区仁戸名町 666-2  
TEL. 043(266)6723 FAX. 043(265)5544

本週報は、感染症の予防及び感染症の患者に対する医療に関する法律に基づくものであり、千葉県内の医療従事者、定点医療機関、県及び千葉市保健所の皆様の御協力を得て、千葉県衛生研究所感染疫学研究室内の千葉県感染症情報センターにおいて編集したものです。

また、本週報は速報性を重視しておりますので、今後の調査などの結果に応じて、若干の変更が生ずることがありますが、その場合には週報上にて訂正させていただきます。

なお、週報の内容について、学術的研究、あるいは公衆衛生活動にかかわる業務以外の目的においては、無断転載を禁じます。