

# Chiba Weekly Report

## 2014

— 第52週 —

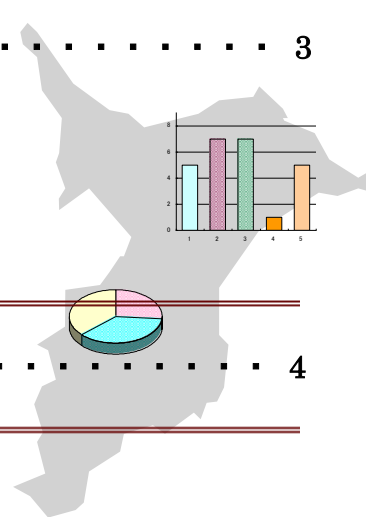
2014/12/22~12/28

### 千葉県結核・感染症週報

千葉県感染症天気図 . . . . . 2

**今週の注目疾患** . . . . . 3

インフルエンザ



全数報告疾患集計表 . . . . . 4

#### 定点報告（五類感染症）

疾病別グラフ . . . . . 5-8

〈男女合計〉

RS ウイルス感染症・咽頭結膜熱・A 群溶血性レンサ球菌咽頭炎・感染性胃腸炎  
水痘・手足口病・伝染性紅斑・突発性発しん・百日咳・ヘルパンギーナ  
流行性耳下腺炎・インフルエンザ・急性出血性結膜炎・流行性角結膜炎

疾患別・保健所別・年齢階級別集計表 . . . . . 9-12

〈男女合計〉

RS ウイルス感染症・咽頭結膜熱・A 群溶血性レンサ球菌咽頭炎・感染性胃腸炎  
水痘・手足口病・伝染性紅斑・突発性発しん・百日咳・ヘルパンギーナ  
流行性耳下腺炎・インフルエンザ・急性出血性結膜炎・流行性角結膜炎

定点把握対象の五類感染症

千葉県感染症天気図

今週の患者発生は？(前週と比べて)

上段は定点当たり患者数

2014年 第52週

下段は報告患者数

定点	疾病名	流行状況	コメント	今週	1週前	2週前	3週前
小児科	RSウイルス感染症		船橋市(3.1)、松戸(3.0)	0.97 126	1.19 158	1.77 236	1.18 156
	咽頭結膜熱		野田(2.5)	0.42 55	0.56 75	0.55 73	0.34 45
	A群溶血性レンサ球菌咽頭炎			1.85 241	3.01 400	2.95 392	2.75 363
	感染性胃腸炎		山武(22.8)が警報レベル20を超えた	9.56 1243	11.88 1580	12.27 1632	11.01 1453
	水痘		長生(3.0)、海匝(2.5)	1.08 140	1.26 168	1.34 178	1.30 171
	手足口病		習志野(1.3)	0.33 43	0.39 52	0.68 90	0.73 96
	伝染性紅斑			0.30 39	0.56 74	0.66 88	0.61 80
	突発性発しん		海匝(1.0)	0.32 42	0.32 42	0.38 50	0.38 50
	百日咳			0.01 1	0.00 0	0.01 1	0.00 0
	ヘルパンギーナ			0.00 0	0.04 5	0.08 11	0.05 6
	流行性耳下腺炎			0.32 42	0.42 56	0.54 72	0.52 69
	インフルエンザ	インフルエンザ		16保健所中10保健所管内で警報レベル30を超えた	33.24 6880	20.29 4281	10.93 2317
眼科	急性出血性結膜炎			0.00 0	0.00 0	0.00 0	0.00 0
	流行性角結膜炎			0.42 13	0.58 19	0.47 16	0.53 18
基幹病院	クラミジア肺炎(オウム病を除く)		5歳未満1例	0.11 1	0.00 0	0.11 1	0.00 0
	細菌性髄膜炎			0.00 0	0.00 0	0.22 2	0.00 0
	マイコプラズマ肺炎			0.00 0	0.33 3	0.22 2	0.22 2
	無菌性髄膜炎			0.00 0	0.22 2	0.00 0	0.00 0
	感染性胃腸炎(ロタウイルス)		5歳未満1例	0.11 1	0.00 0	0.00 0	0.00 0
全数	風しん	週別報告数(診断日)		0	0	0	0
	麻しん	週別報告数(診断日)		1	0	0	0

備考

増加 やや増加 変化なし やや減少 減少

今週の報告定点数 小児科定点 130 インフルエンザ定点 207  
眼科定点 31 基幹病院定点 9

「定点当りの患者数」とは報告患者数/報告定点数。

※全数の報告患者数の項目は、診断日と報告日が異なるため、数字が変動することがあります。

### 【今週の注目疾患】

#### インフルエンザ

2014年52週の県全体の定点当たり患者報告数は、51週の20.29からさらに増加し33.24となった。過去4シーズンと比較し、早期に増加しており、今後の流行状況に注意が必要である。

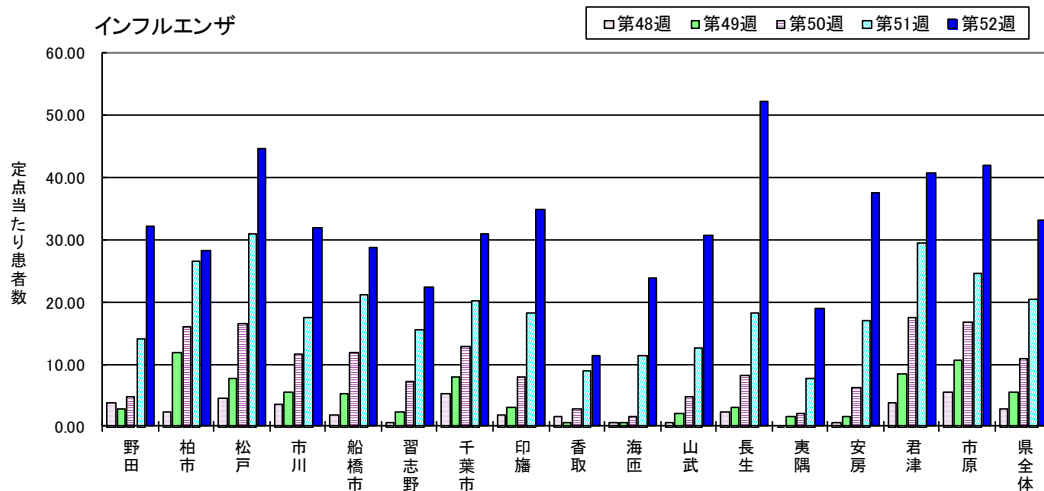
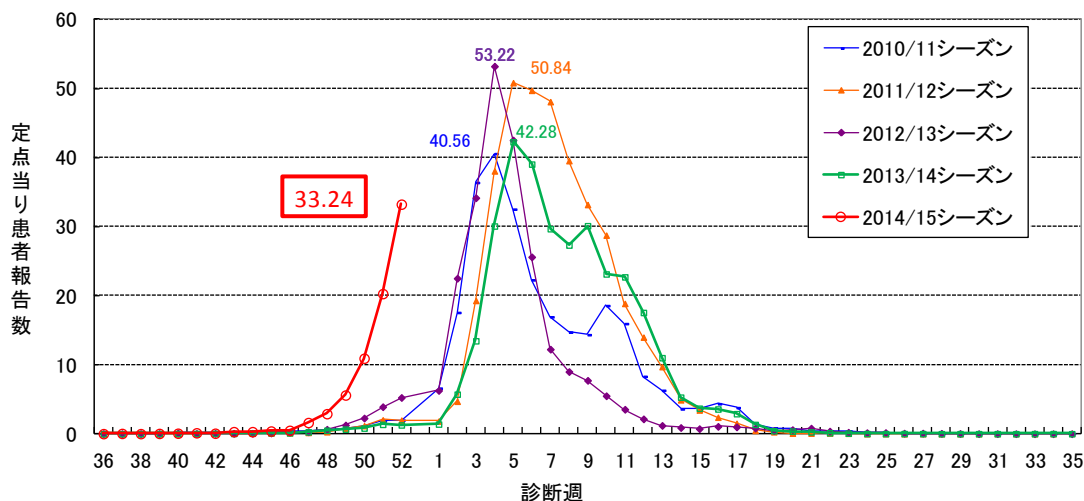
千葉県健康福祉部疾病対策課 インフルエンザについて  
 URL: <http://www.pref.chiba.lg.jp/shippei/kansenshou/influenza/index.html>

保健所別の定点当たり報告数は、16保健所中10保健所管内で警報レベルの30を超えた。30を超えた保健所は、長生(52.29)、松戸(44.64)、市原(42.09)、君津(40.85)、安房(37.57)、印旛(34.92)、野田(32.29)、市川(31.86)、千葉市(31.08)、山武(30.78)だった。

2014年52週の年齢群別報告割合は、5～9歳25.8%、10～14歳22.9%、0～4歳12.3%が多く、2014/15シーズン全体では、5～9歳30.3%、10～14歳25.5%、0～4歳12.0%となった。

2014年52週の小児科・インフルエンザ定点医療機関の協力による迅速診断結果の報告は、6,426例中A型6,272例(97.6%)、B型71例(1.1%)、A and B型1例(0.0%)、A or B型82例(1.3%)だった。2014/15シーズン合計では、14,778例中A型14,452例(97.8%)、B型187例(1.3%)、A and B型4例(0.0%)、A or B型135例(0.9%)だった。

千葉県の流行シーズン別インフルエンザ定点当たり患者報告数



## 第52週全数報告疾患集計表

一類感染症	今週	累計(年)
エボラ出血熱	0	0
クリミア・コンゴ出血熱	0	0
痘そう	0	0
南米出血熱	0	0
ペスト	0	0
マールブルグ病	0	0
ラッサ熱	0	0

二類感染症	今週	累計(年)
急性灰白髄炎	0	0
結核	33	1318
ジフテリア	0	0
重症急性呼吸器症候群(病原体がSARSコロナウイルスであるものに限る)	0	0
鳥インフルエンザ(H5N1)	0	0

三類感染症	今週	累計(年)
コレラ	0	0
細菌性赤痢	1	18
腸管出血性大腸菌感染症	1	185
腸チフス	0	2
パラチフス	0	1

四類感染症(その1)	今週	累計(年)
E型肝炎	0	11
ウエストナイル熱(ウエストナイル脳炎を含む)	0	0
A型肝炎	0	10
エキノкокクス症	0	0
黄熱	0	0
オウム病	0	1
オムスク出血熱	0	0
回帰熱	0	0
キャサナル森林病	0	0
Q熱	0	0
狂犬病	0	0
コクシジオイデス症	0	1
サル痘	0	0
重症熱性血小板減少症候群(SFTS)	0	0
腎症候性出血熱	0	0
西部ウマ脳炎	0	0
ダニ媒介脳炎	0	0
炭疽	0	0
チクングニア熱	0	4
つつが虫病	1	21
デング熱	0	18
東部ウマ脳炎	0	0
鳥インフルエンザ(H5N1及びH7N9を除く)	0	0
ニパウイルス感染症	0	0
日本紅斑熱	0	6

四類感染症(その2)	今週	累計(年)
日本脳炎	0	0
ハンタウイルス肺症候群	0	0
Bウイルス病	0	0
鼻疽	0	0
ブルセラ症	0	0
ベネズエラウマ脳炎	0	0
ヘンドラウイルス感染症	0	0
発しんチフス	0	0
ボツリヌス症	0	0
マラリア	0	1
野兔病	0	0
ライム病	0	1
リッサウイルス感染症	0	0
リフトバレー熱	0	0
類鼻疽	0	0
レジオネラ症	2	59
レプトスピラ症	0	1
ロッキー山紅斑熱	0	0

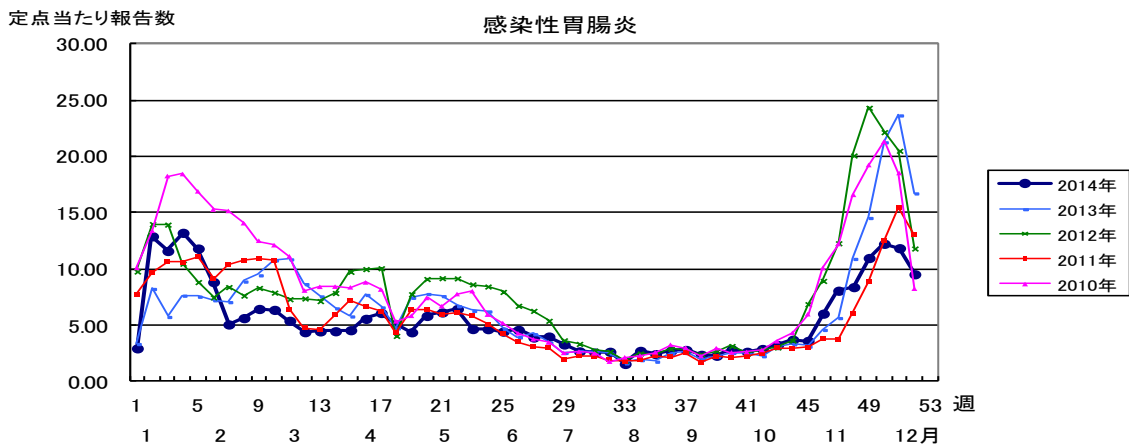
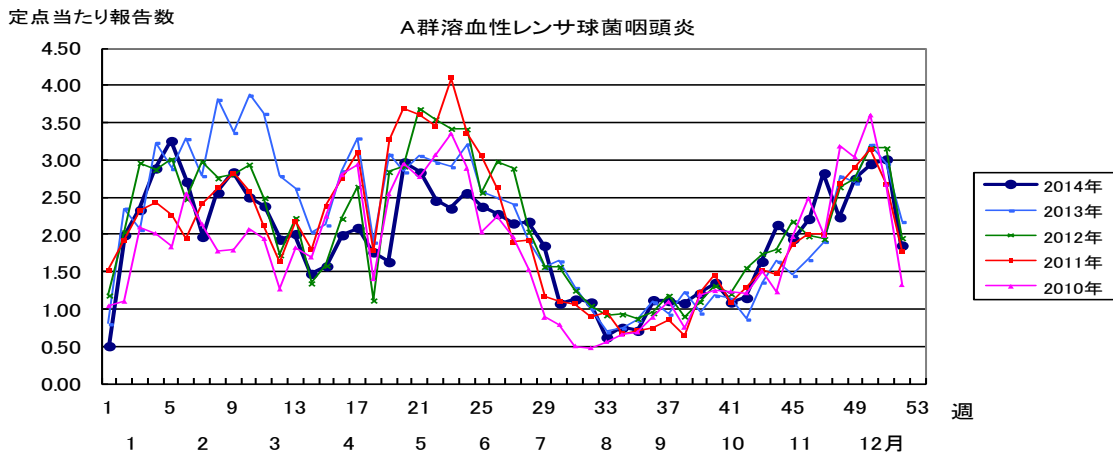
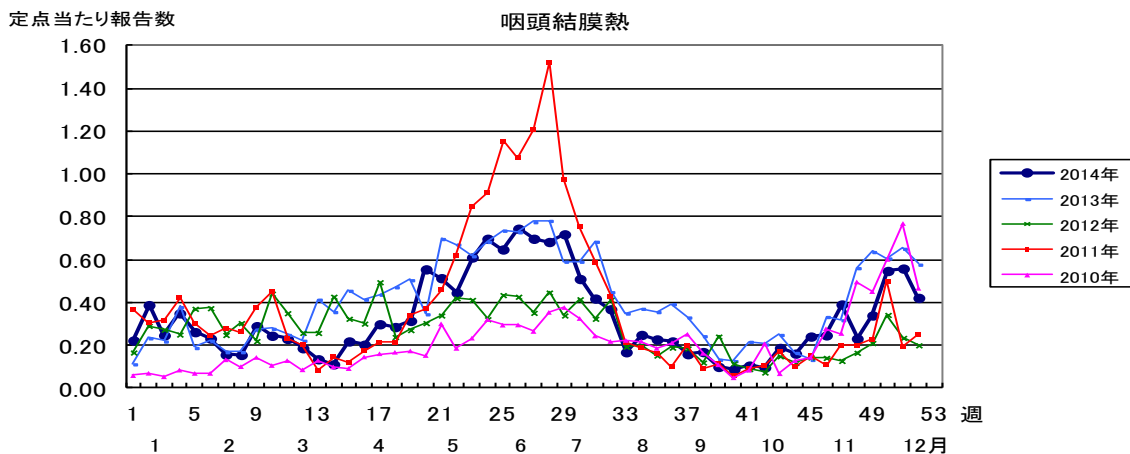
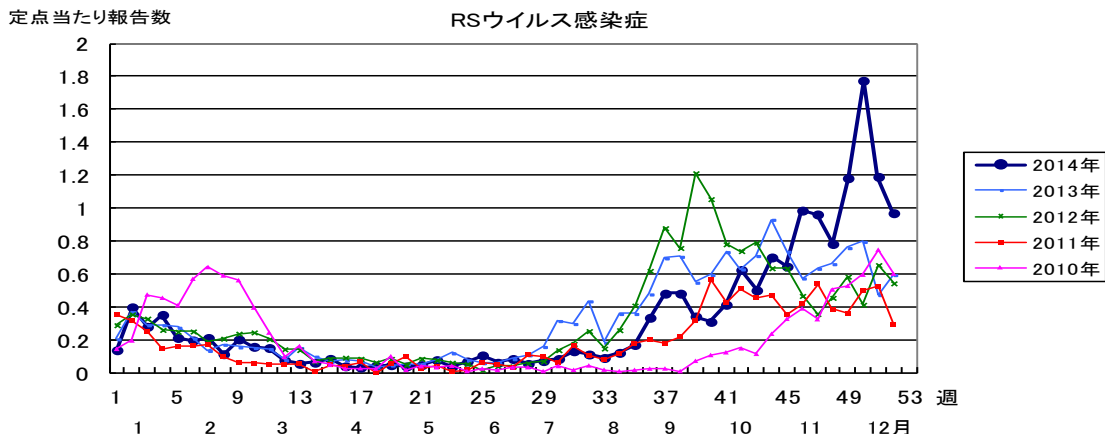
五類感染症(全数)	今週	累計(年)
アメーバ赤痢	2	47
ウイルス性肝炎(E型肝炎及びA型肝炎を除く)	0	6
カルバペネム耐性腸内細菌科細菌感染症	2	11
急性脳炎(ウエストナイル脳炎、西部ウマ脳炎、ダニ媒介脳炎、東部ウマ脳炎、日本脳炎、ベネズエラウマ脳炎及びリフトバレー熱を除く)	1	55
クリプトスポリジウム症	0	0
クロイツフェルト・ヤコブ病	0	7
劇症型溶血性レンサ球菌感染症	0	7
後天性免疫不全症候群	1	57
ジアルジア症	0	3
侵襲性インフルエンザ菌感染症	0	8
侵襲性髄膜炎菌感染症	0	1
侵襲性肺炎球菌感染症	1	65
水痘(入院例)	1	4
先天性風しん症候群	0	1
梅毒	1	79
播種性クリプトコックス症	0	0
破傷風	0	4
バンコマイシン耐性黄色ブドウ球菌感染症	0	0
バンコマイシン耐性腸球菌感染症	0	1
風しん	0	17
麻しん	1	26
薬剤耐性アシネトバクター感染症	0	2

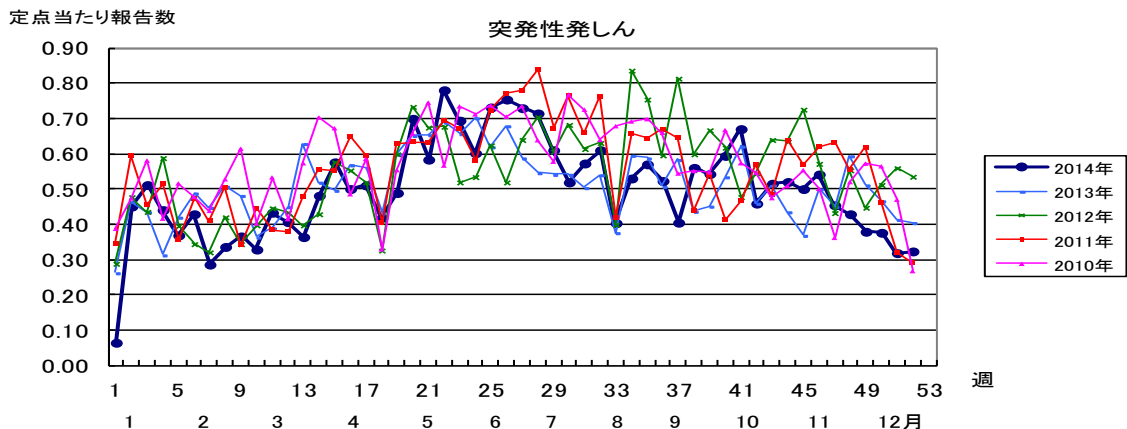
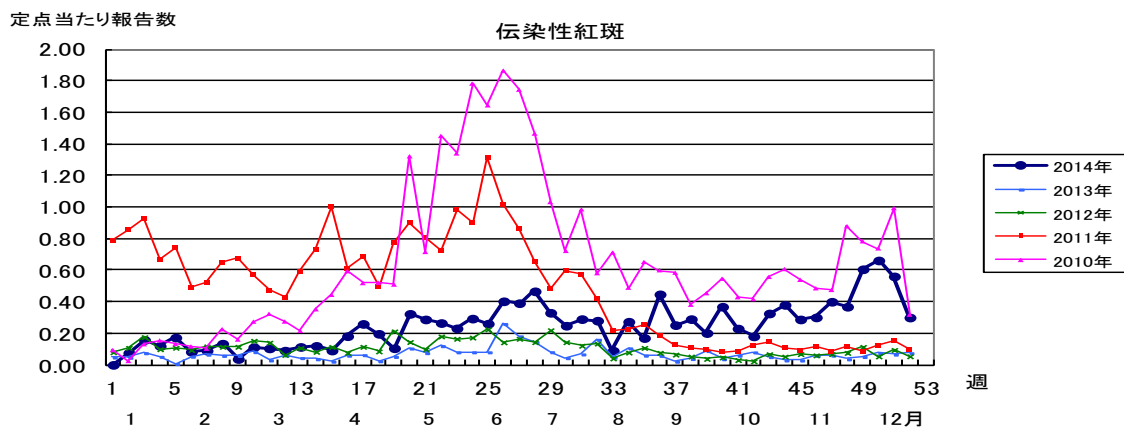
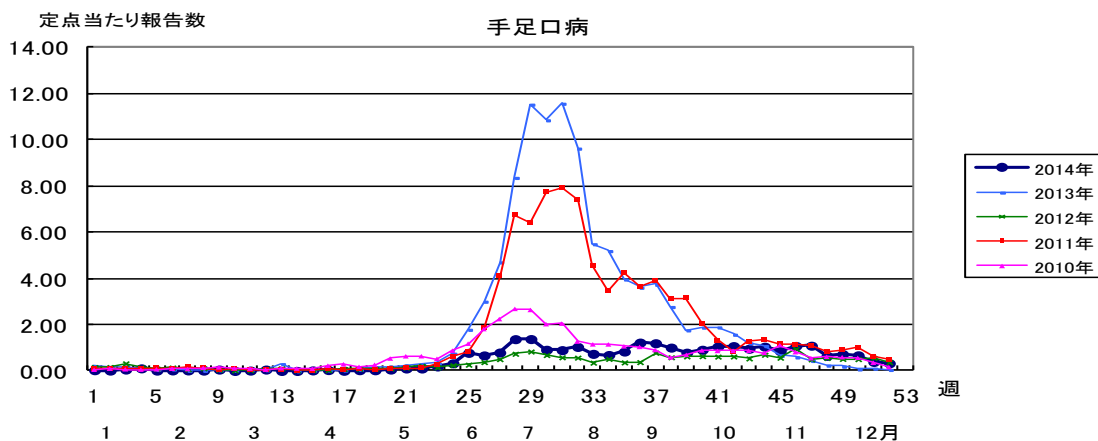
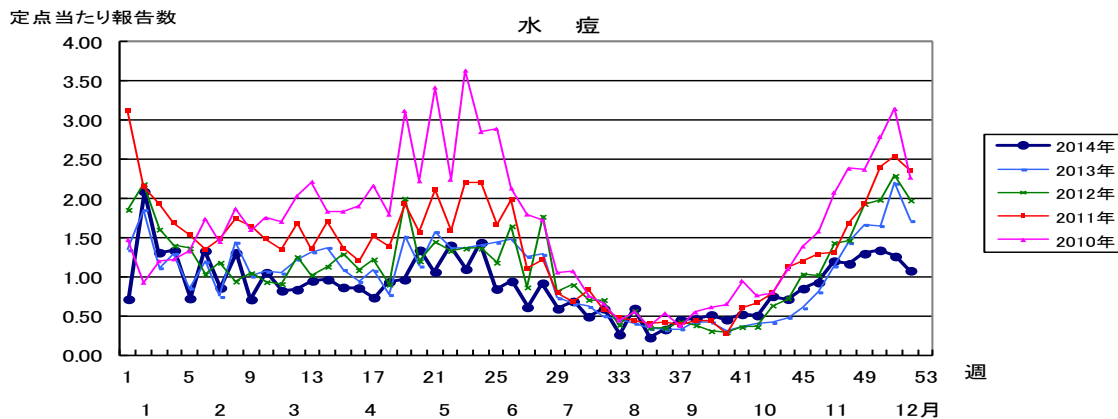
  

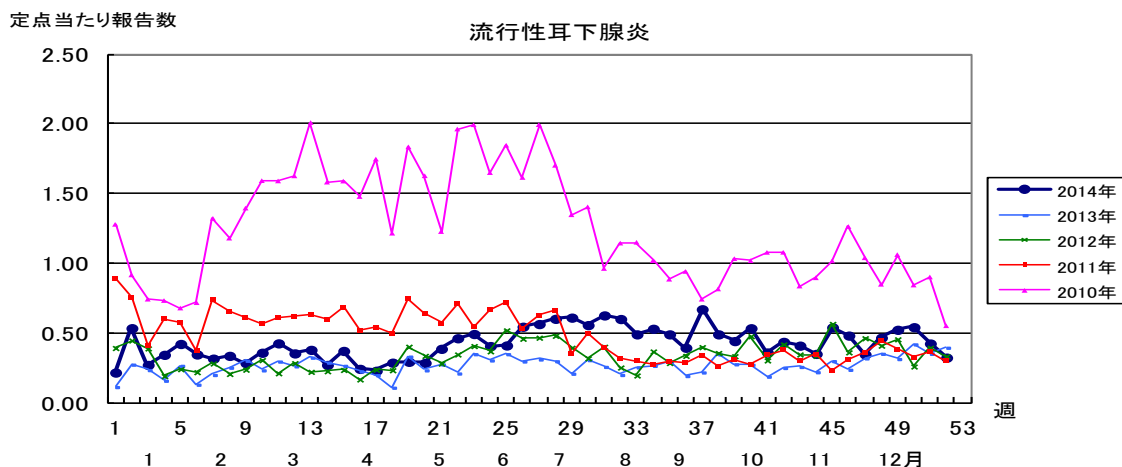
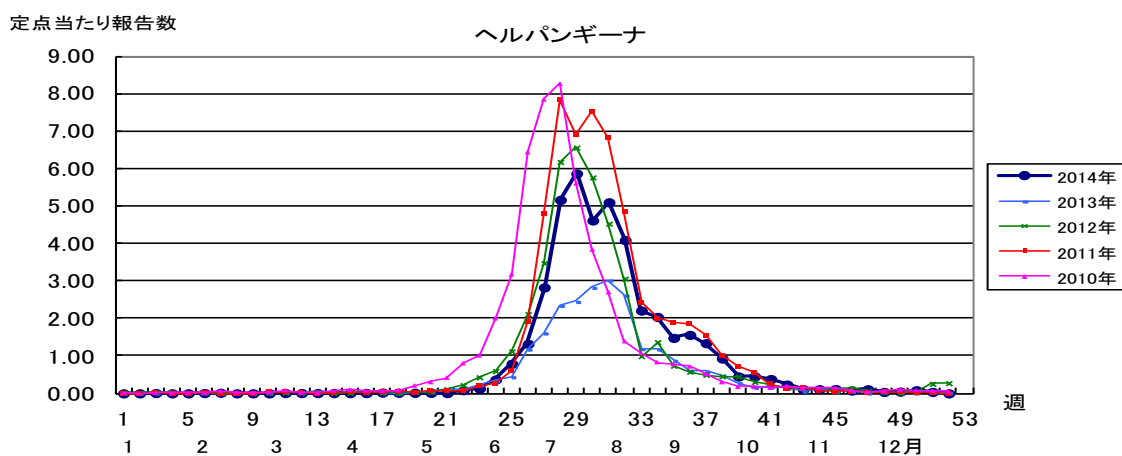
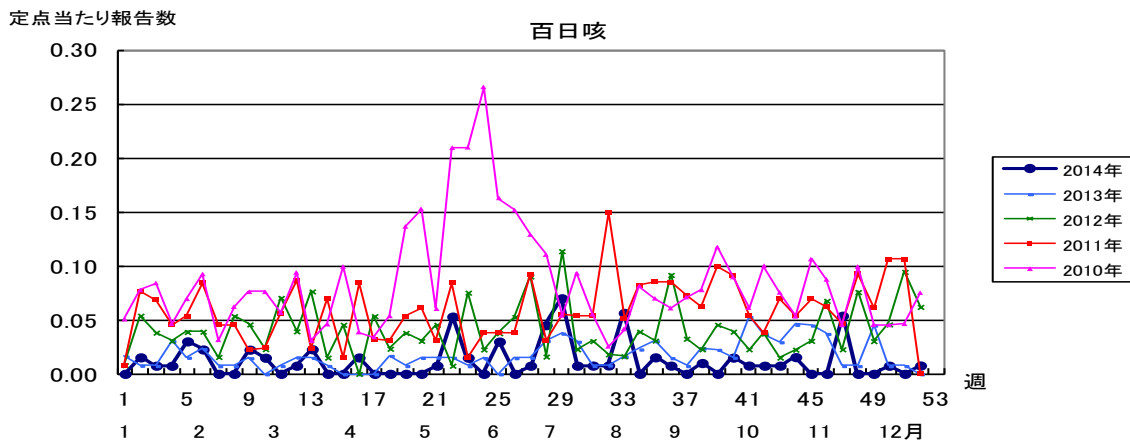
新型インフルエンザ等感染症	今週	累計(年)
新型インフルエンザ	0	0
再興型インフルエンザ	0	0

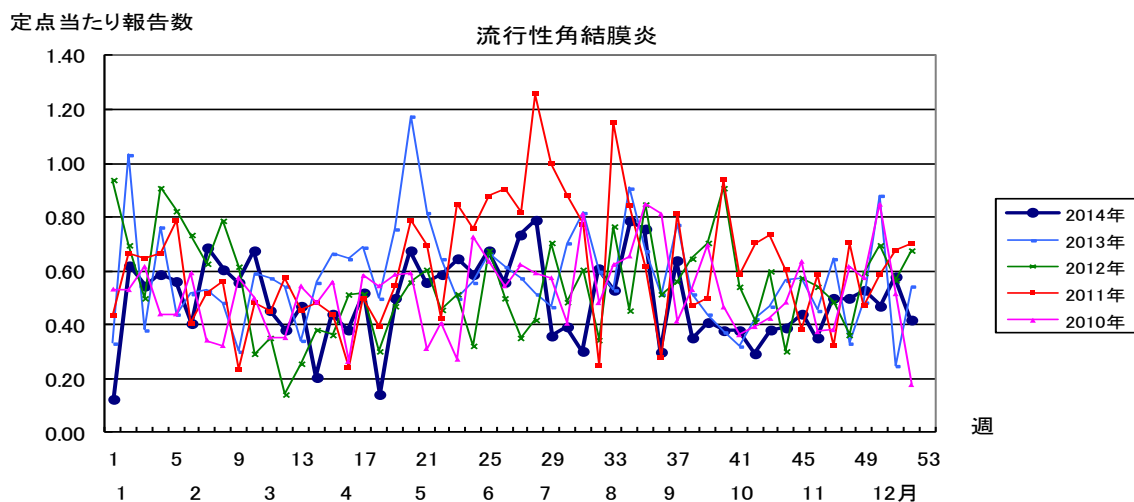
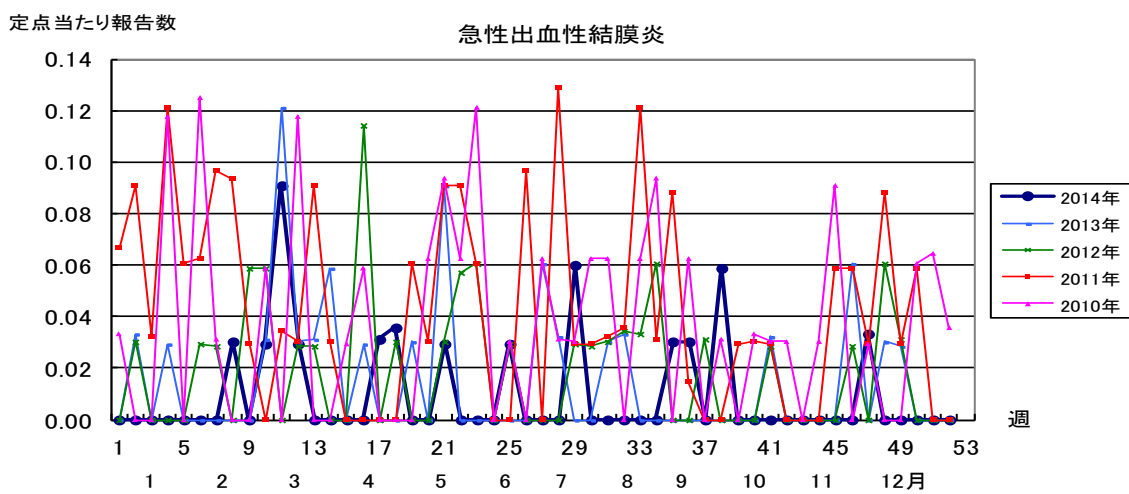
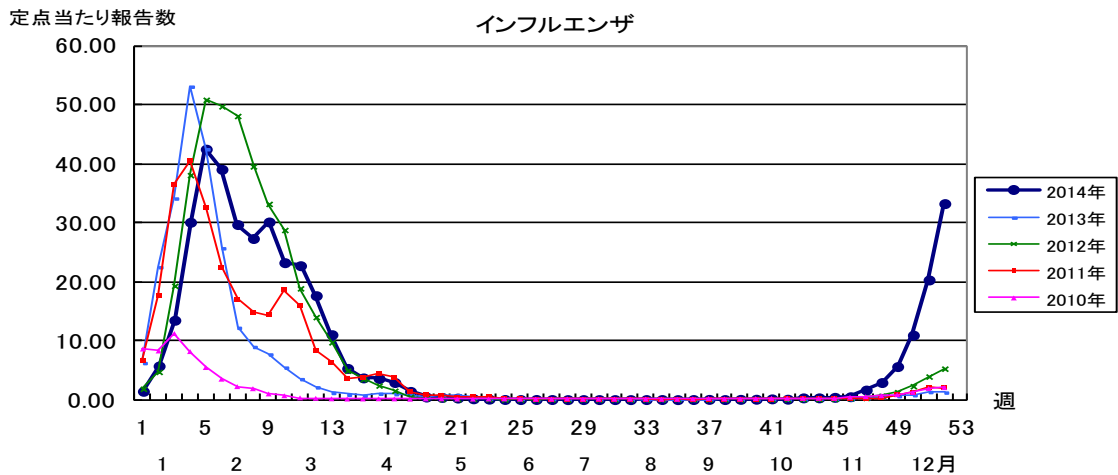
  

指定感染症	今週	累計(年)
中東呼吸器症候群(MERS)	0	0
鳥インフルエンザ(H7N9)	0	0











2014年 第52週		保健所別、年齢層別報告患者数(男女合計)															No.1		
		野	柏	松	市	船	習	千	印	香	海	山	長	夷	安	君	市	合	
		田	市	戸	川	橋	志	葉	旛	取	匝	武	生	隅	房	津	原	計	
小児科定点数		4	9	16	9	11	10	16	16	3	4	6	4	3	4	8	7	130	
RSウイルス感染症	～5ヶ月		1	8		1	2		2					1				15	
	～11ヶ月		4	9		12	1	3	2			1	1	1			1	35	
	1歳		2	25	1	9	6	1	1			2						47	
	2歳			2		5	1	1	1									10	
	3歳	2		1	1	5	1	1						1				12	
	4歳			3									1					4	
	5歳					1												1	
	6歳					1			1									2	
	7歳																		
	8歳																		
	9歳																		
	10～14歳																		
	15～19歳																		
20歳以上																			
合計		2	7	48	2	34	11	6	7			4	2	2			1	126	
咽頭結膜熱	～5ヶ月																		
	～11ヶ月		1															1	
	1歳	3		2	1	2			2									10	
	2歳	1		3	1		1						1					7	
	3歳	2		3		2	1	1	1									10	
	4歳				1	3	1	1										6	
	5歳			1		1	3		1									6	
	6歳			1		1			1									3	
	7歳						1	1						1				3	
	8歳						1											1	
	9歳																		
	10～14歳	1		1															2
	15～19歳																		
20歳以上	3	1											2					6	
合計		10	2	11	3	9	8	3	5				4					55	
A群溶血性レンサ球菌咽頭炎	～5ヶ月								1				1					2	
	～11ヶ月								2				1					9	
	1歳					2		3	2				1			1		15	
	2歳			3		2	1	7								1	1	10	
	3歳		1	3			2	1	2	1								10	
	4歳			8		4	4	4	10	1	2	1	1	1		1		37	
	5歳		1	5		3	4	6	6	2	2	1	1				1	32	
	6歳		1	6	1	3	2	6	7	2	1	1	3			1		34	
	7歳			3	4	1	1	5	3	2	1	1	1			1	2	24	
	8歳			5	2	2	3	6	3								1	22	
	9歳	1	1	2	2	2	1	3	3		1	1	1					18	
	10～14歳		3	4	3	4		2	6						1			23	
	15～19歳																		
20歳以上	1	2	2				5	2	1		1				1		15		
合計		2	9	41	12	23	18	41	52	9	7	5	9	2		7	4	241	
感染性胃腸炎	～5ヶ月			1	1				3									5	
	～11ヶ月		6	12	3	4	9	13	9		2	5			1	2	4	70	
	1歳	2	10	33	11	24	14	42	21	3	6	13	5		2	6	13	205	
	2歳	4	6	25	5	13	14	19	29	3	2	14	1		2	5	11	153	
	3歳	1	4	16	3	22	8	19	20	3	5	8			2	4	7	122	
	4歳		5	9	5	5	5	18	9	1	2	4	1	1		2	3	70	
	5歳	1	9	14	4	15	4	15	5	2	2	6	2			9	6	94	
	6歳		2	8	1	7	4	7	8		1	7	1		1	2	5	54	
	7歳	1	3	6	3	7	1	7	2			8	1	3		2	2	46	
	8歳		3	5		4		9	3	5	3	3	1		1		4	41	
	9歳		2	5	2	3	4	3	5	2	1	5			1	3	3	39	
	10～14歳		7	9	5	12	2	9	10		4	5	2			4	3	72	
	15～19歳		2	2	3		1	1		2		4				1	2	18	
20歳以上	11	47	7	31	10	6	4	24	4	1	55	4			27	23	254		
合計		20	106	152	77	126	72	166	148	25	29	137	18	4	10	67	86	1243	

2014年 第52週		保健所別、年齢層別報告患者数(男女合計)														No.2			
		野田	柏市	松戸	市川	船橋市	習志野	千葉市	印旛	香取	海匝	山武	長生	夷隅	安房	君津	市原	合計	
小児科定点数		4	9	16	9	11	10	16	16	3	4	6	4	3	4	8	7	130	
水痘	～5ヶ月 ～11ヶ月							1					1			1	1	4	
	1歳			3			3		2		4	1					1	14	
	2歳		3	2	4	1			1	1	3		1					16	
	3歳			1	3	3	1	1	2	1	1	1	1					2	17
	4歳		1	3		4	1		2		1	1						13	
	5歳		1	5		8	8	1	4	1			4	1		1	2	36	
	6歳		1	3		1	1	1	1					2			2	12	
	7歳			1		1	2					1						5	
	8歳		2	1		2	1											6	
	9歳		1	2		1					1	1						6	
	10～14歳			1							1		2		1		1	5	
15～19歳											1						1		
20歳以上													5				5		
合計			9	22	7	21	17	4	12	3	10	8	12	4		2	9	140	
手足口病	～5ヶ月 ～11ヶ月						1		1		1		1					3	
	1歳	1		1			3	1	2		1					1	1	11	
	2歳		2	1			2	2			1							8	
	3歳						1		1									2	
	4歳					1	1	1	4									7	
	5歳												1				1	2	
	6歳		1				1	2										4	
	7歳						1	1										2	
	8歳																		
	9歳																		
	10～14歳						1											1	
15～19歳						1											1		
20歳以上						1											1		
合計		1	3	2	1	13	7	8		3		2			1	2	43		
伝染性紅斑	～5ヶ月 ～11ヶ月																		
	1歳																		
	2歳			2				1										3	
	3歳		1						1		1							3	
	4歳			1		1			1							1		4	
	5歳		2						1									3	
	6歳		1			3	1				1					1		7	
	7歳		1	2		1	1		1		1						1	8	
	8歳		1	2		1												4	
	9歳					1	1		1									3	
	10～14歳		1	1			1	1										4	
15～19歳																			
20歳以上																			
合計			7	8		7	4	2	5		3					2	1	39	
突発性発しん	～5ヶ月 ～11ヶ月			1														1	
	1歳		3	1	1	1	1	3	1		3						2	16	
	2歳			2	3	2	2	2	1	1	1		1	1	1	1	1	18	
	3歳			1				2		1						1	1	6	
	4歳								1									1	
	5歳																		
	6歳																		
	7歳																		
	8歳																		
	9歳																		
	10～14歳																		
15～19歳																			
20歳以上																			
合計			3	5	4	3	3	7	3	2	4		1	1	1	2	3	42	

2014年 第52週		保健所別、年齢層別報告患者数(男女合計)														No.3		
		野田	柏市	松戸	市川	船橋市	習志野	千葉市	印旛	香取	海匝	山武	長生	夷隅	安房	君津	市原	合計
小児科定点数		4	9	16	9	11	10	16	16	3	4	6	4	3	4	8	7	130
百日咳	～5ヶ月 ～11ヶ月 1歳																	
	2歳 3歳 4歳																	
	5歳 6歳 7歳	1																
	8歳 9歳 10～14歳																	
	15～19歳 20歳以上																	
	合計	1																
	～5ヶ月 ～11ヶ月 1歳																	
	2歳 3歳 4歳																	
5歳 6歳 7歳																		
8歳 9歳 10～14歳																		
15～19歳 20歳以上																		
合計																		
流行性耳下腺炎	～5ヶ月 ～11ヶ月 1歳	1																
	2歳																	
	3歳	2																
	4歳	4																
	5歳	3 3 3 2																
	6歳	1 1 1 1 1																
	7歳	1 1 1 1																
	8歳	1 3																
9歳	1 1																	
10～14歳	2 1 1 1 1																	
15～19歳 20歳以上	1																	
合計	3 7 15 1 7 1 4 1 1 2																	

2014年 第52週		保健所別、年齢層別報告患者数(男女合計)															No.4	
		野	柏	松	市	船	習	千	印	香	海	山	長	夷	安	君	市	合
		田	市	戸	川	橋	志	葉	旛	取	匝	武	生	隅	房	津	原	計
インフル定点数		7	14	25	14	17	16	25	24	6	7	9	7	5	7	13	11	207
インフル エンザ	～5ヶ月			3	1			2	2				3					11
	～11ヶ月		4	6	4	2	2	10	3		2		1	2	1	3	1	41
	1歳	6	8	34	16	16	13	11	18	1	6	6	17		4	11	10	177
	2歳	6	15	22	11	14	15	27	24	1	3	6	12	2	6	14	14	192
	3歳	12	8	31	10	27	10	26	24	2	8	9	14		4	10	13	208
	4歳	3	16	36	14	23	9	35	25	6	6	9	9		6	7	11	215
	5歳	4	10	42	24	27	15	37	23	1	12	6	8	3	7	21	22	262
	6歳	6	12	53	17	37	18	42	51	2	10	9	26	4	16	16	17	336
	7歳	12	24	54	21	38	18	60	69	2	11	14	13	5	15	19	21	396
	8歳	7	23	70	22	30	21	65	65	2	7	22	14	1	13	25	14	401
	9歳	15	21	57	21	30	15	56	47	3	12	6	30	4	24	27	12	380
	10～14歳	40	98	331	85	118	114	209	158	15	44	40	53	8	55	119	86	1573
	15～19歳	15	17	52	26	17	19	20	33	2	2	18	25	12	25	33	20	336
	20～29歳	9	19	63	45	16	22	29	59	7	6	22	26	13	10	41	25	412
	30～39歳	32	33	94	44	34	20	51	92	8	17	39	44	15	20	61	65	669
	40～49歳	33	46	82	44	35	28	52	60	7	5	34	25	9	27	59	56	602
50～59歳	11	23	39	17	9	7	24	42	3	5	20	16	8	14	31	31	300	
60～69歳	12	11	18	14	9	12	10	20	3	4	13	14	3	9	15	21	188	
70～79歳	2	8	19	8	6	1	9	12	1	3	2	10	4	3	10	13	111	
80歳以上	1		10	2	3	1	2	11	2	4	2	6	2	4	9	11	70	
合計		226	396	1116	446	491	360	777	838	68	167	277	366	95	263	531	463	6880
眼科 定点数		1	1	5	2	3	3	4	4		1	1	1		1	2	2	31
急性 出血性 結膜 炎	～5ヶ月																	
	～11ヶ月																	
	1歳																	
	2歳																	
	3歳																	
	4歳																	
	5歳																	
	6歳																	
	7歳																	
	8歳																	
	9歳																	
	10～14歳																	
	15～19歳																	
	20～29歳																	
	30～39歳																	
	40～49歳																	
50～59歳																		
60～69歳																		
70歳以上																		
合計																		
流行性 角結 膜炎	～5ヶ月																	
	～11ヶ月																	
	1歳							1										1
	2歳							1										1
	3歳																	
	4歳																	
	5歳																	
	6歳																	
	7歳																	
	8歳																	
	9歳																	
10～14歳																		
15～19歳									1								1	
20～29歳						1	2					1					4	
30～39歳				1		1											2	
40～49歳					1		1									1	3	
50～59歳									1								1	
60～69歳																		
70歳以上																		
合計				1	1	2	5		2				1			1	13	

※ 千葉県の感染症情報は、千葉県感染症情報センターのホームページを御覧ください。

URL. <http://www.pref.chiba.lg.jp/eiken/c-idsc/index.html>

※ 全国の感染症情報(IDWR)は、国立感染症研究所感染症疫学センターのホームページを御覧ください。

URL. <http://www.nih.go.jp/niid/ja/from-idsc.html>

千葉県結核・感染症週報 2014年 第52週

発行 千葉県衛生研究所  
千葉県健康福祉部  
千葉県医師会  
事務局 千葉県衛生研究所感染症疫学研究室内  
千葉県感染症情報センター  
〒260-8715 千葉市中央区仁戸名町 666-2  
TEL. 043(266)6723 FAX. 043(265)5544

本週報は、感染症の予防及び感染症の患者に対する医療に関する法律に基づくものであり、千葉県内の医療従事者、定点医療機関、県及び千葉市保健所の皆様の御協力を得て、千葉県衛生研究所感染症疫学研究室内千葉県感染症情報センターにおいて編集したものです。

また、本週報は速報性を重視しておりますので、今後の調査などの結果に応じて、若干の変更が生ずることがありますが、その場合には週報上にて訂正させていただきます。

なお、週報の内容について、学術的研究、あるいは公衆衛生活動にかかわる業務以外の目的においては、無断転載を禁じます。