

# Chiba Weekly Report

## 2014

— 第39週 —

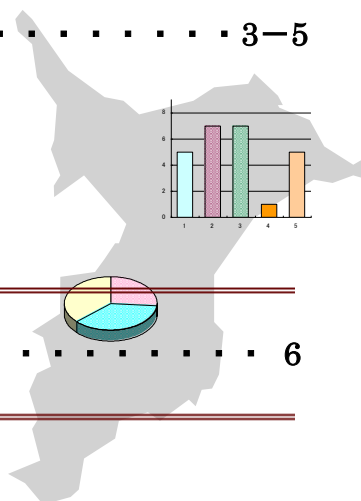
2014/9/22～9/28

### 千葉県結核・感染症週報

千葉県感染症天気図 . . . . . 2

**今週の注目疾患** . . . . . 3-5

水痘



全数報告疾患集計表 . . . . . 6

#### 定点報告（五類感染症）

**疾病別グラフ** . . . . . 7-10

〈男女合計〉

RS ウイルス感染症・咽頭結膜熱・A 群溶血性レンサ球菌咽頭炎・感染性胃腸炎  
水痘・手足口病・伝染性紅斑・突発性発しん・百日咳・ヘルパンギーナ  
流行性耳下腺炎・インフルエンザ・急性出血性結膜炎・流行性角結膜炎

**疾患別・保健所別・年齢階級別集計表** . . . . . 11-14

〈男女合計〉

RS ウイルス感染症・咽頭結膜熱・A 群溶血性レンサ球菌咽頭炎・感染性胃腸炎  
水痘・手足口病・伝染性紅斑・突発性発しん・百日咳・ヘルパンギーナ  
流行性耳下腺炎・インフルエンザ・急性出血性結膜炎・流行性角結膜炎

定点把握対象の五類感染症

千葉県感染症天気図

今週の患者発生は？(前週と比べて)

上段は定点当たり患者数

2014年 第39週

下段は報告患者数

定点	疾病名	流行状況	コメント	今週	1週前	2週前	3週前
小児科	RSウイルス感染症		習志野(13)	0.34 44	0.48 63	0.48 63	0.33 44
	咽頭結膜熱			0.10 13	0.17 22	0.16 21	0.22 29
	A群溶血性レンサ球菌咽頭炎		香取(25)、印旛(24)、船橋市(23)、習志野(21)	1.21 156	1.08 142	1.11 147	1.12 148
	感染性胃腸炎		山武(3.7)、松戸(3.6)、海匝(3.5)、千葉市(3.3)	2.32 299	2.40 315	2.83 374	2.75 363
	水痘		千葉市(15)、船橋市(12)	0.51 66	0.46 60	0.45 60	0.33 43
	手足口病			0.79 102	1.01 132	1.20 159	1.23 162
	伝染性紅斑			0.20 26	0.29 38	0.25 33	0.45 59
	突発性発しん		船橋市(1.6)	0.54 70	0.56 73	0.40 53	0.52 69
	百日咳			0.00 0	0.01 1	0.00 0	0.01 1
	ヘルパンギーナ			0.45 58	0.93 122	1.34 177	1.56 206
	流行性耳下腺炎		柏市(1.6)	0.44 57	0.49 64	0.67 89	0.39 52
インフルエンザ		君津(0.5)	0.04 9	0.01 2	0.04 8	0.01 3	
眼科	急性出血性結膜炎			0.00 0	0.06 2	0.00 0	0.03 1
	流行性角結膜炎		市原(2.5)	0.42 14	0.35 12	0.64 21	0.30 10
基幹病院	クラミジア肺炎(オウム病を除く)		5歳未満1例、5～9歳1例	0.22 2	0.11 1	0.00 0	0.00 0
	細菌性髄膜炎			0.00 0	0.00 0	0.00 0	0.00 0
	マイコプラズマ肺炎			0.00 0	0.56 5	0.00 0	0.00 0
	無菌性髄膜炎		5歳未満1例	0.11 1	0.11 1	0.11 1	0.11 1
	感染性胃腸炎(ロタウイルス)			0.00 0	0.00 0	0.00 0	0.00 0
全数	風しん	週別報告数(診断日)		0	0	0	2
	麻しん	週別報告数(診断日)		0	0	0	0

備考

増加 やや増加 変化なし やや減少 減少

今週の報告定点数 小児科定点 129 インフルエンザ定点 205  
眼科定点 33 基幹病院定点 9

「定点当りの患者数」とは報告患者数/報告定点数。

※全数の報告患者数の項目は、診断日と報告日が異なるため、数字が変動することがあります。

### 【今週の注目疾患】

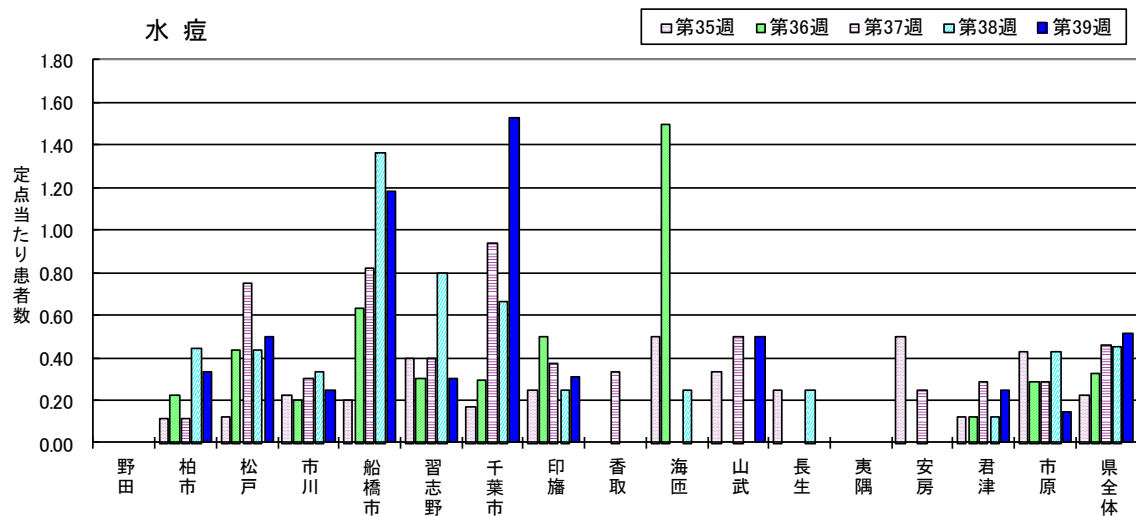
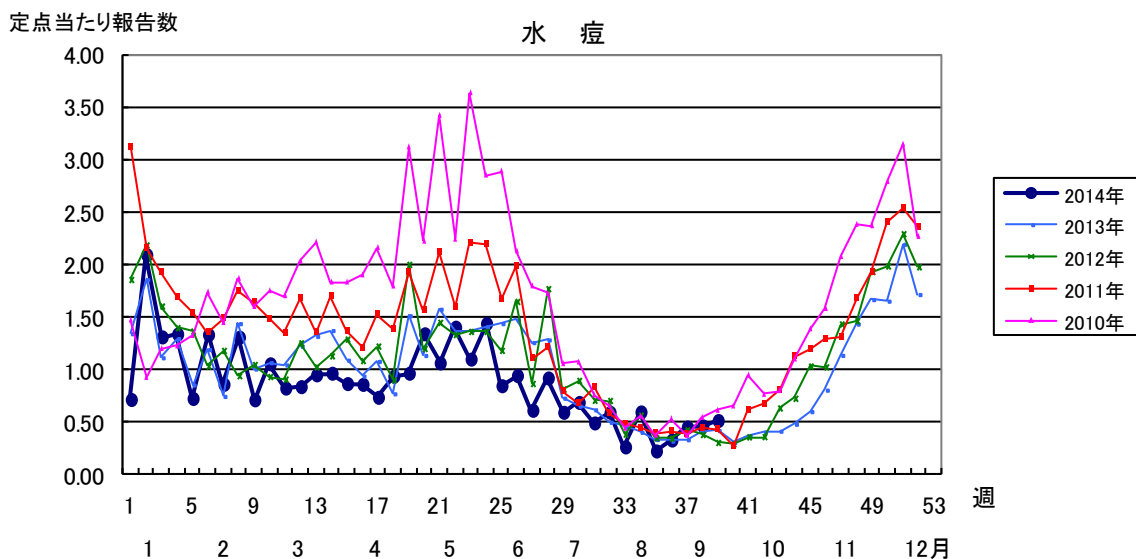
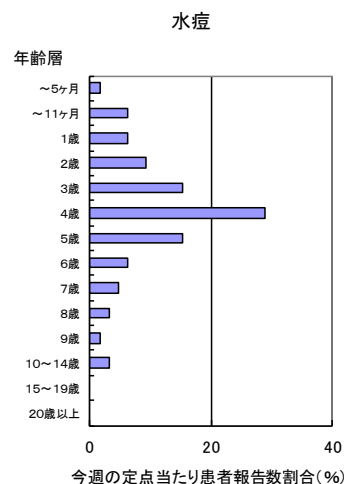
#### 水痘

2014年39週の県全体の定点当たり患者報告数は0.51となった。35週以降増加を続けており今後の発生動向に注意が必要である。

保健所別では、千葉市(1.53)、船橋市(1.18)で多くなっている。

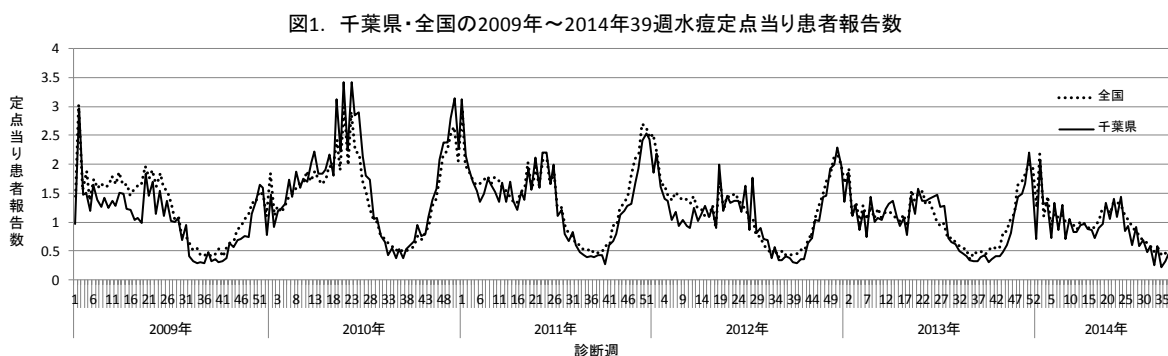
定点医療機関から報告された66例のうち、性別は男性33例、女性33例だった。

年齢群別では3～5歳が39例で全体の59.0%を占めていた。



平成26年10月1日から水痘ワクチンが定期接種となる。感染症発生動向調査において、水痘は小児科定点把握の5類感染症としてサーベイランスが行われている。さらに、平成26年9月19日からは、「水痘(入院例に限る。)」が全数把握の5類感染症となった。そこで2009年以降の千葉県における水痘の発生動向をまとめた。

2009年～2014年39週の千葉県と全国の水痘定点当り患者報告数を図1に示す。新型インフルエンザの流行の影響を受けた2009年～2010年を除き、冬から春にかけて流行し秋にかけて減少する傾向を示した(図1)。水痘ワクチンはこれまで任意接種であったため、接種率が正確に把握されていない<sup>1)2)3)</sup>。定期接種となったことから、今後、定点当り報告数は減少していくと考えられる<sup>1)2)3)</sup>。

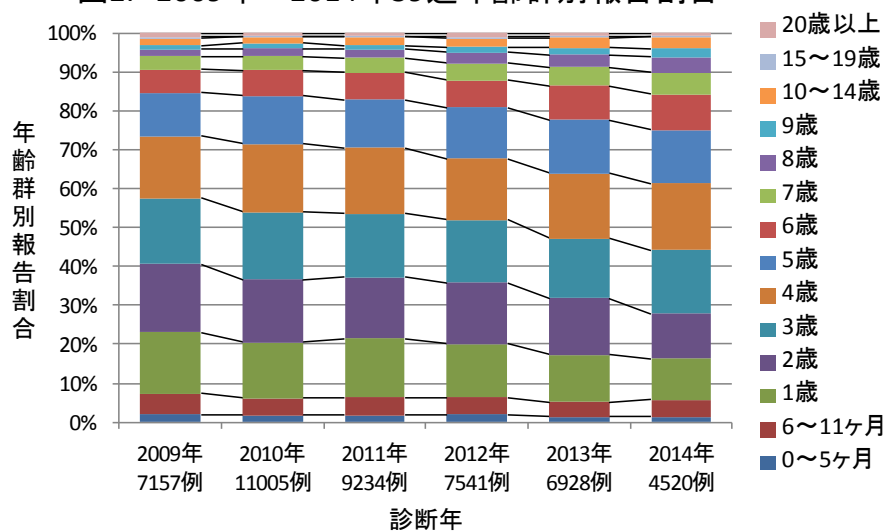


千葉県における2009年～2014年39週の患者報告数を性別・年齢群別に示す(表1、図2)。性別では男性が若干多かった。患者報告数で見ると2010年から2013年にかけて減少した。特に3歳以下の割合が2009年の57.6%から2013年には47.1%に減少した。

表1. 2009年～2014年39週千葉県の水痘性別・年齢群別報告数

	性別	2009年		2010年		2011年		2012年		2013年		2014年1～39週	
		報告数	%	報告数	%	報告数	%	報告数	%	報告数	%	報告数	%
年齢群別報告数	男性	3713	51.9	5716	51.9	4800	52.0	4028	53.4	3595	51.9	2394	53.0
	女性	3444	48.1	5289	48.1	4434	48.0	3513	46.6	3333	48.1	2126	47.0
	0～5ヶ月	138	1.9	196	1.8	152	1.6	147	1.9	88	1.3	60	1.3
	6～11ヶ月	391	5.5	486	4.4	425	4.6	325	4.3	272	3.9	199	4.4
	1歳	1127	15.7	1564	14.2	1413	15.3	1046	13.9	842	12.2	479	10.6
	2歳	1250	17.5	1789	16.3	1445	15.6	1186	15.7	998	14.4	524	11.6
	3歳	1214	17.0	1915	17.4	1508	16.3	1217	16.1	1066	15.4	738	16.3
	4歳	1138	15.9	1920	17.4	1576	17.1	1184	15.7	1158	16.7	776	17.2
	5歳	798	11.1	1358	12.3	1138	12.3	988	13.1	953	13.8	618	13.7
	6歳	428	6.0	731	6.6	633	6.9	541	7.2	612	8.8	420	9.3
	7歳	254	3.5	383	3.5	354	3.8	319	4.2	339	4.9	247	5.5
	8歳	121	1.7	224	2.0	199	2.2	209	2.8	219	3.2	178	3.9
	9歳	76	1.1	160	1.5	98	1.1	117	1.6	122	1.8	99	2.2
	10～14歳	127	1.8	180	1.6	207	2.2	163	2.2	185	2.7	137	3.0
15～19歳	25	0.3	16	0.1	14	0.2	27	0.4	16	0.2	11	0.2	
20歳以上	70	1.0	83	0.8	72	0.8	72	1.0	58	0.8	34	0.8	
合計		7157	100.0	11005	100.0	9234	100.0	7541	100.0	6928	100.0	4520	100.0

図2. 2009年～2014年39週年齢群別報告割合



## &lt;参考&gt;

- 1) 国立感染症研究所病原微生物検出情報 (IASR) Vol. 34, No. 10 (No. 404)  
特集 水痘・帯状疱疹とそのワクチン  
URL: <http://www.nih.go.jp/niid/ja/iasr-vol34/4026-iasr-404.html>
- 2) 水痘ワクチンに関するファクトシート(平成22年7月7日版)国立感染症研究所  
URL: <http://www.mhlw.go.jp/stf2/shingi2/2r9852000000bx23-att/2r9852000000bxqx.pdf>
- 3) 厚生労働省 水痘 Q&A  
URL: [http://www.mhlw.go.jp/stf/seisakunitsuite/bunya/kenkou\\_iryuu/kenkou/kekkaku-kansenshou/varicella/index.html](http://www.mhlw.go.jp/stf/seisakunitsuite/bunya/kenkou_iryuu/kenkou/kekkaku-kansenshou/varicella/index.html)

## 第39週全数報告疾患集計表

一類感染症	今週	累計(年)
エボラ出血熱	0	0
クリミア・コンゴ出血熱	0	0
痘そう	0	0
南米出血熱	0	0
ペスト	0	0
マールブルグ病	0	0
ラッサ熱	0	0

二類感染症	今週	累計(年)
急性灰白髄炎	0	0
結核	13	1000
ジフテリア	0	0
重症急性呼吸器症候群(病原体がSARSコロナウイルスであるものに限る)	0	0
鳥インフルエンザ(H5N1)	0	0

三類感染症	今週	累計(年)
コレラ	0	0
細菌性赤痢	0	6
腸管出血性大腸菌感染症	2	160
腸チフス	0	0
パラチフス	0	1

四類感染症(その1)	今週	累計(年)
E型肝炎	0	10
ウエストナイル熱(ウエストナイル脳炎を含む)	0	0
A型肝炎	0	9
エキノкокス症	0	0
黄熱	0	0
オウム病	0	1
オムスク出血熱	0	0
回帰熱	0	0
キャサナル森林病	0	0
Q熱	0	0
狂犬病	0	0
コクシジオイデス症	0	1
サル痘	0	0
重症熱性血小板減少症候群(SFTS)	0	0
腎症候性出血熱	0	0
西部ウマ脳炎	0	0
ダニ媒介脳炎	0	0
炭疽	0	0
チクングニア熱	0	2
つつが虫病	0	3
デング熱	0	15
東部ウマ脳炎	0	0
鳥インフルエンザ(H5N1及びH7N9を除く)	0	0
ニパウイルス感染症	0	0
日本紅斑熱	0	1

四類感染症(その2)	今週	累計(年)
日本脳炎	0	0
ハンタウイルス肺症候群	0	0
Bウイルス病	0	0
鼻疽	0	0
ブルセラ症	0	0
ベネズエラウマ脳炎	0	0
ヘンドラウイルス感染症	0	0
発しんチフス	0	0
ボツリヌス症	0	0
マラリア	0	1
野兔病	0	0
ライム病	0	1
リッサウイルス感染症	0	0
リフトバレー熱	0	0
類鼻疽	0	0
レジオネラ症	1	46
レプトスピラ症	0	1
ロッキー山紅斑熱	0	0

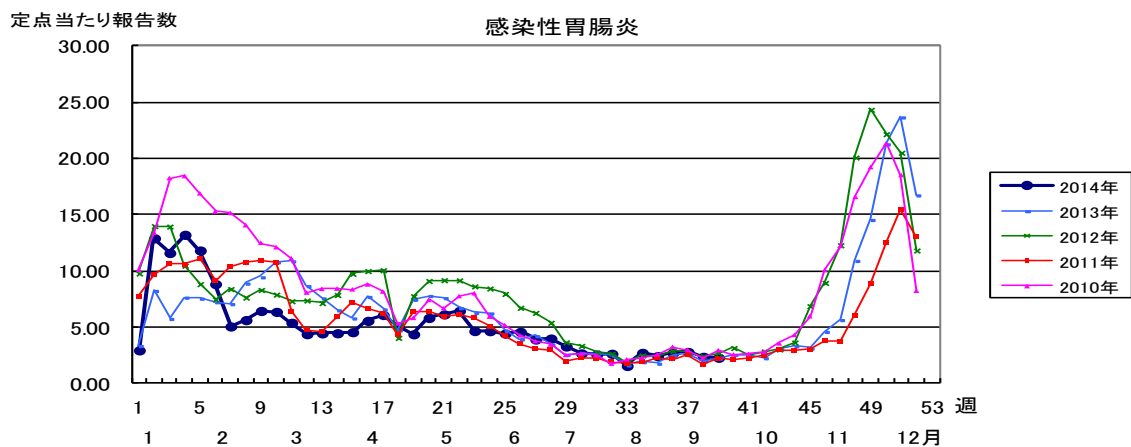
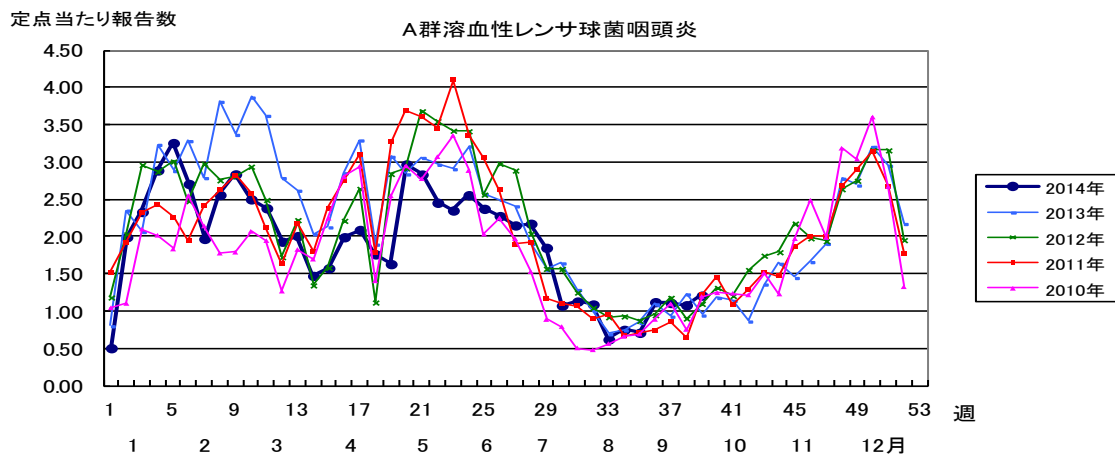
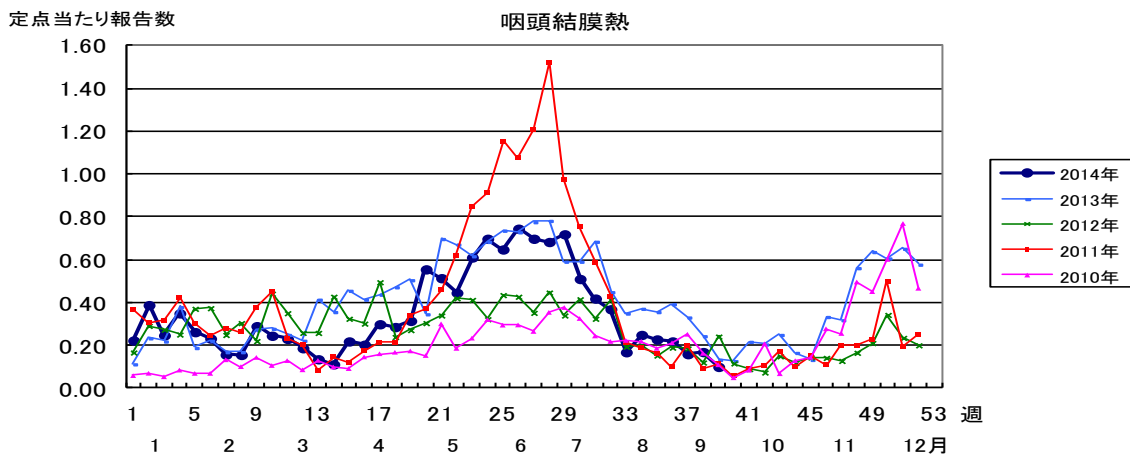
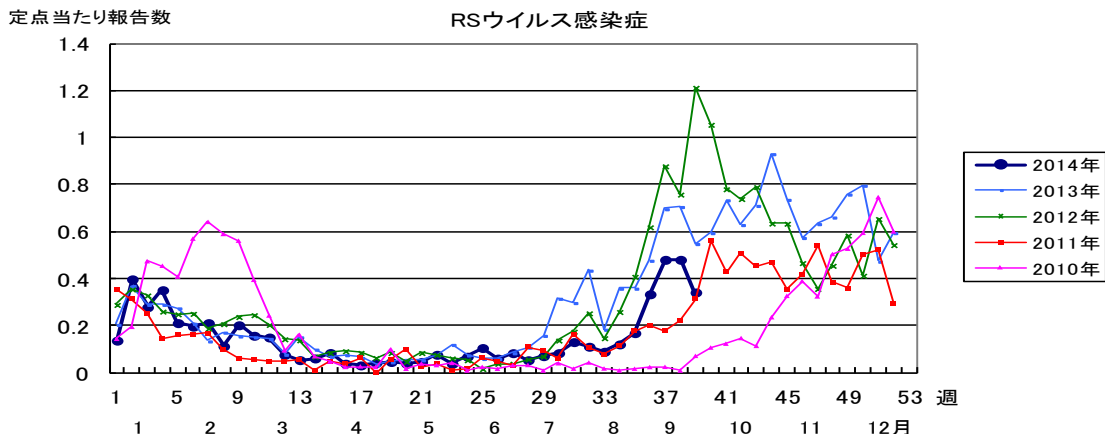
五類感染症(全数)	今週	累計(年)
アメーバ赤痢	0	32
ウイルス性肝炎(E型肝炎及びA型肝炎を除く)	0	3
カルバペネム耐性腸内細菌感染症	2	2
急性脳炎(ウエストナイル脳炎、西部ウマ脳炎、ダニ媒介脳炎、東部ウマ脳炎、日本脳炎、ベネズエラウマ脳炎及びリフトバレー熱を除く)	1	35
クリプトスポリジウム症	0	0
クロイツフェルト・ヤコブ病	0	6
劇症型溶血性レンサ球菌感染症	0	5
後天性免疫不全症候群	0	47
ジアルジア症	0	2
侵襲性インフルエンザ菌感染症	0	6
侵襲性髄膜炎菌感染症	0	1
侵襲性肺炎球菌感染症	0	38
水痘(入院例)	1	1
先天性風しん症候群	0	0
梅毒	0	56
播種性クリプトコックス症	0	0
破傷風	0	4
バンコマイシン耐性黄色ブドウ球菌感染症	0	0
バンコマイシン耐性腸球菌感染症	0	1
風しん	0	15
麻しん	0	25
薬剤耐性アシネトバクター感染症	0	0

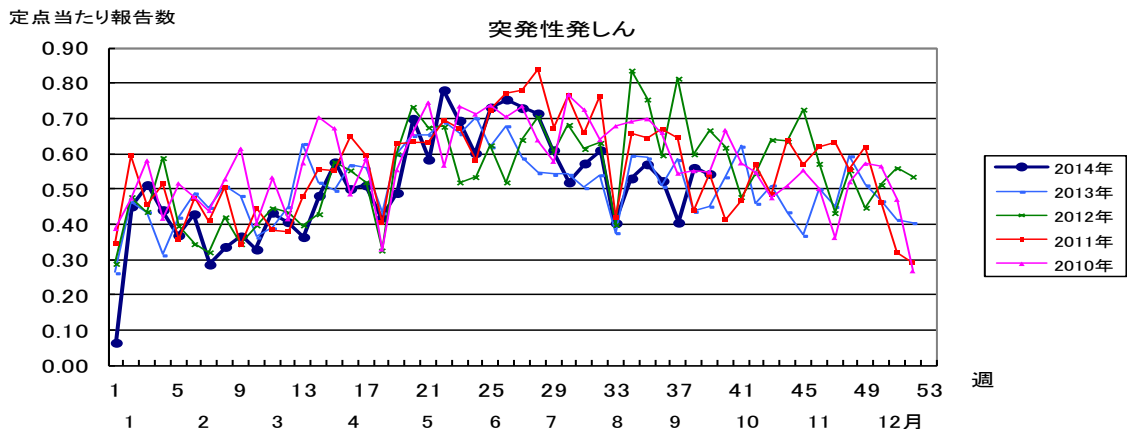
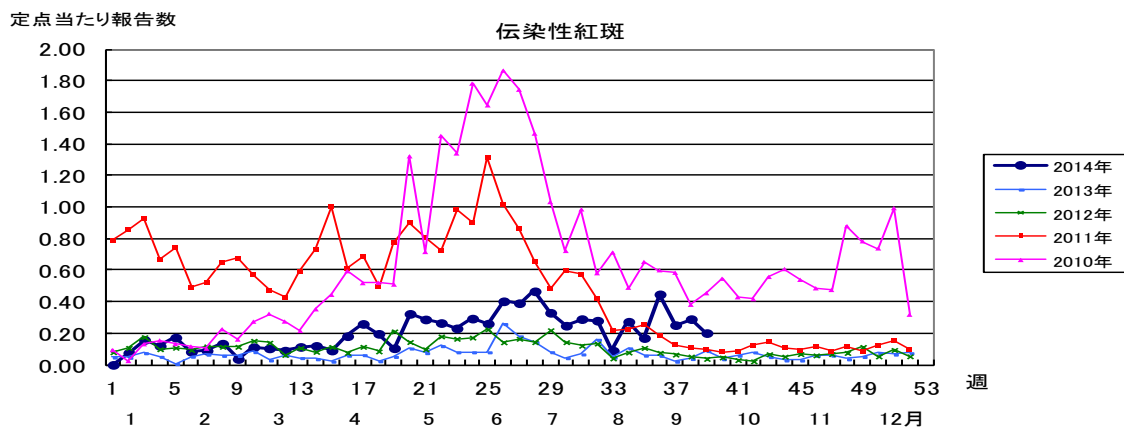
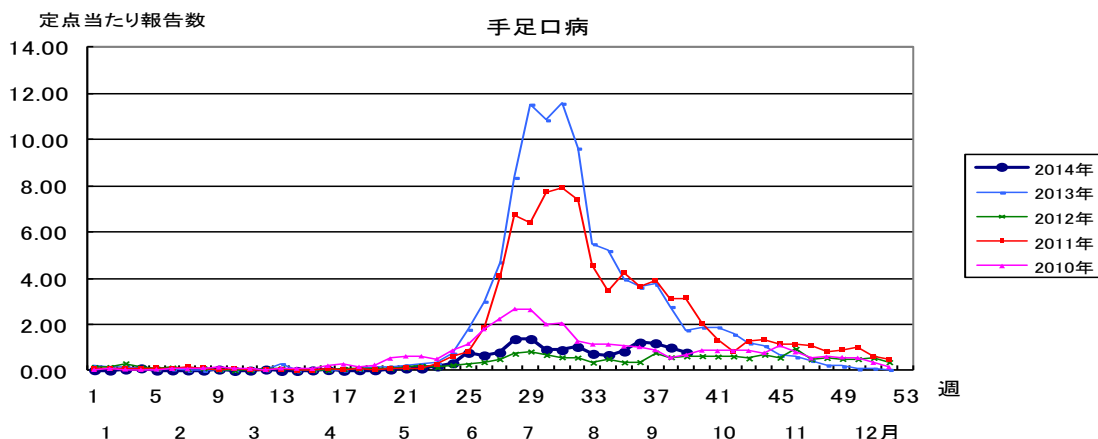
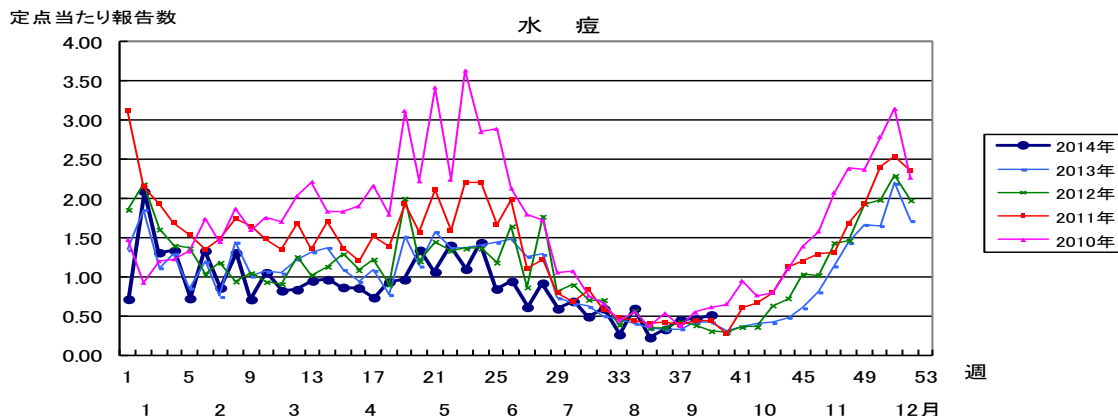
  

新型インフルエンザ等感染症	今週	累計(年)
新型インフルエンザ	0	0
再興型インフルエンザ	0	0

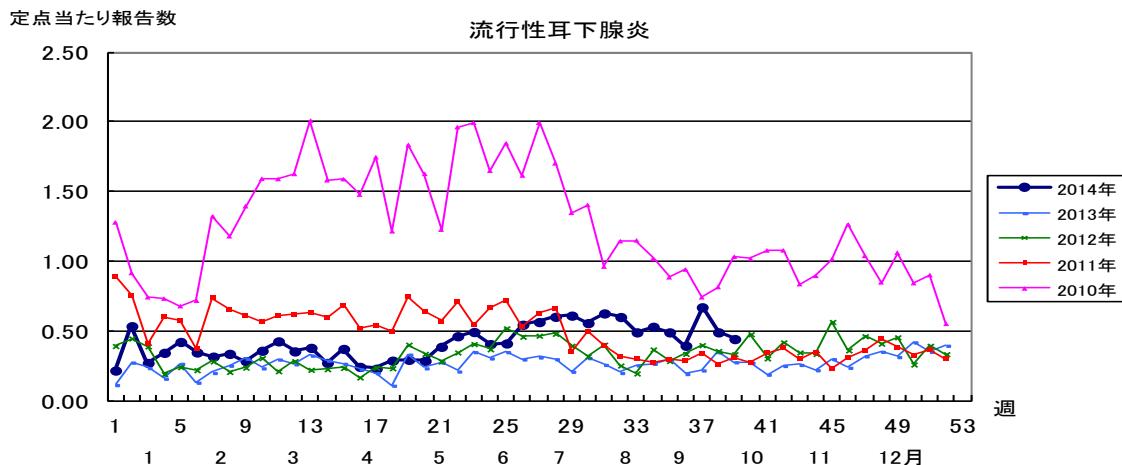
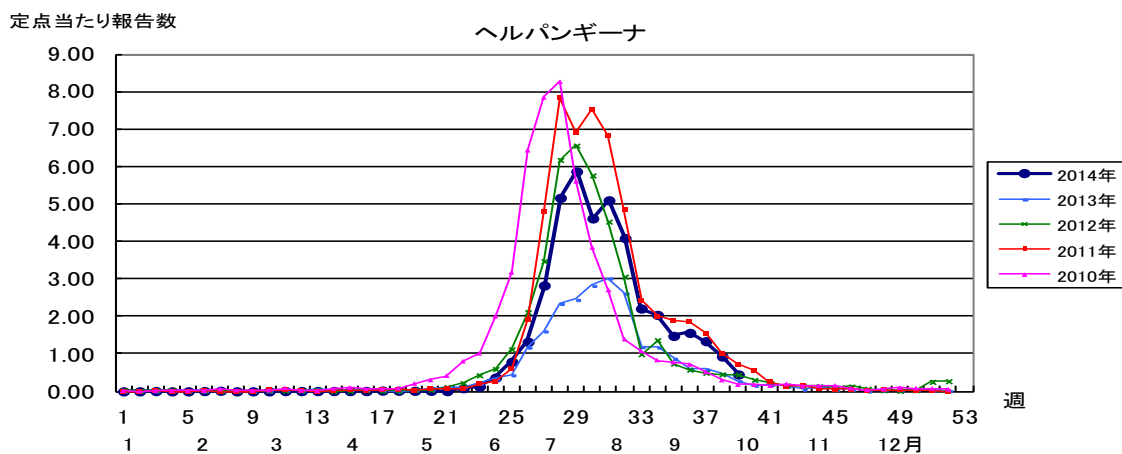
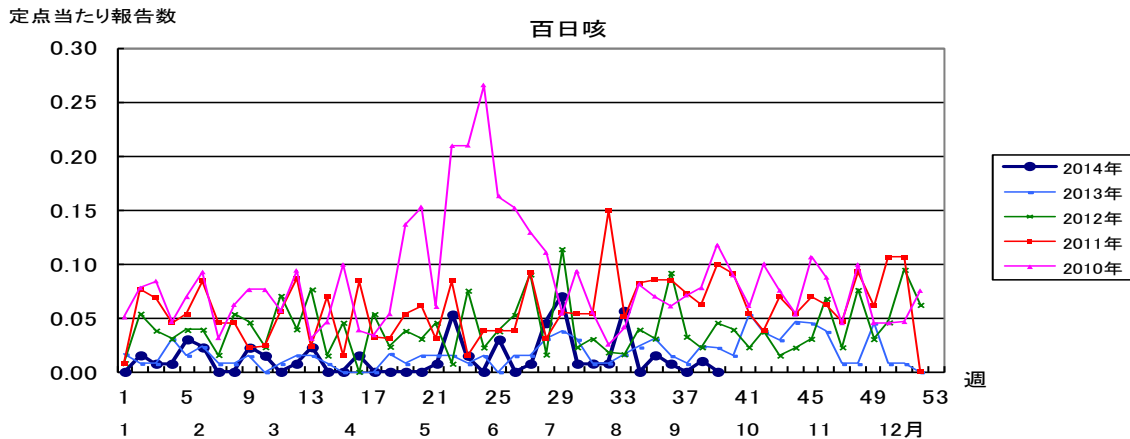
  

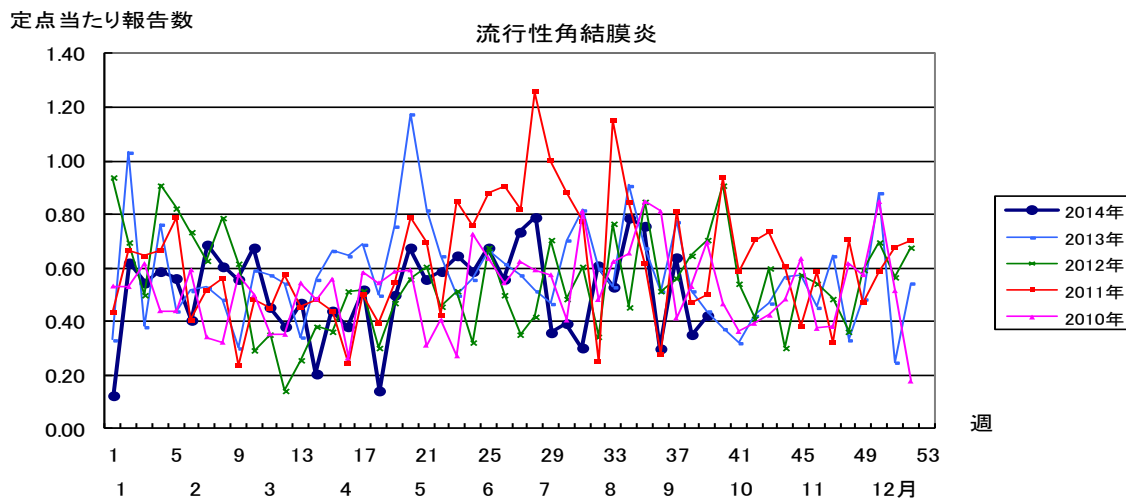
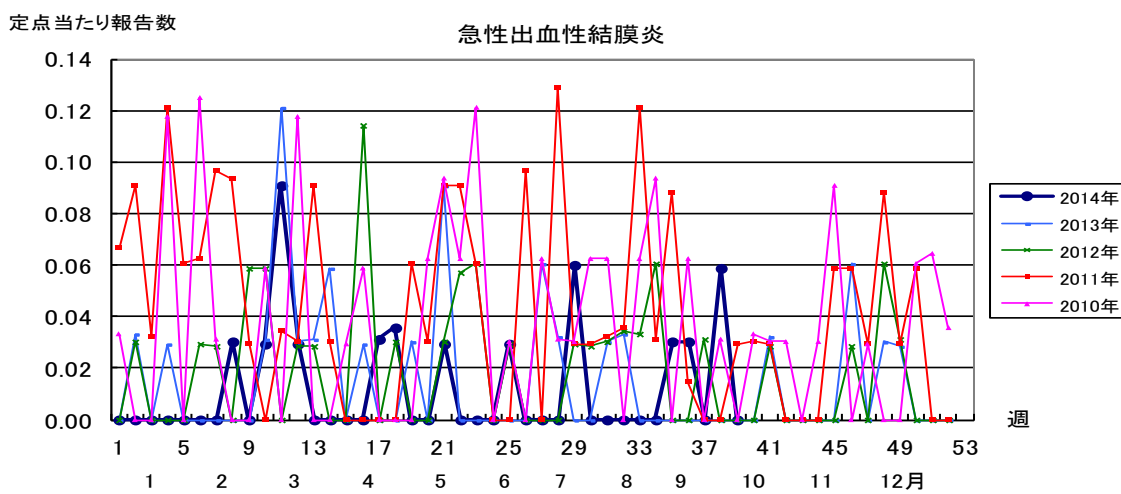
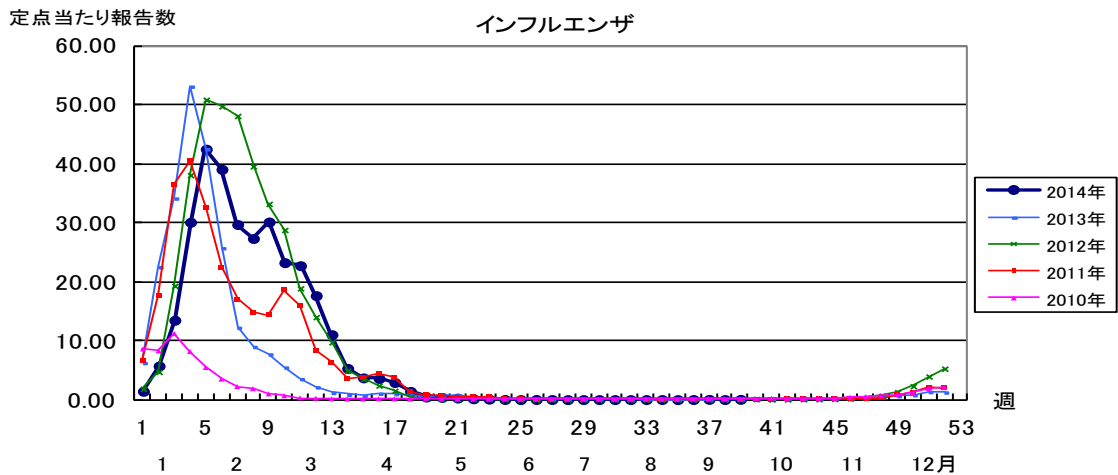
指定感染症	今週	累計(年)
中東呼吸器症候群(MERS)	0	0
鳥インフルエンザ(H7N9)	0	0











2014年 第39週		保健所別、年齢層別報告患者数(男女合計)															No.1	
		野	柏	松	市	船	習	千	印	香	海	山	長	夷	安	君	市	合
		田	市	戸	川	橋	志	葉	旛	取	匝	武	生	隅	房	津	原	計
小児科定点数		4	9	16	8	11	10	17	16	2	4	6	4	3	4	8	7	129
RSウイルス感染症	～5ヶ月			3			3	1	1									8
	～11ヶ月			1		1	1	3	4					1				11
	1歳			3	1	1	6	1	2	1								15
	2歳			4														4
	3歳													1				1
	4歳				1		3											4
	5歳			1														1
	6歳																	
	7歳																	
	8歳																	
	9歳																	
10～14歳																		
15～19歳																		
20歳以上																		
合計				12	2	2	13	5	7	1			1	1			44	
咽頭結膜熱	～5ヶ月																	
	～11ヶ月													1				1
	1歳																	
	2歳			1			1										1	3
	3歳		1															1
	4歳		1							1				1				3
	5歳					1												1
	6歳					2		1		1								4
	7歳																	
	8歳																	
	9歳																	
10～14歳																		
15～19歳																		
20歳以上																		
合計		2	1		3	1	1		2				2			1	13	
A群溶血性レンサ球菌咽頭炎	～5ヶ月																	
	～11ヶ月																	
	1歳			1		1	2									1		5
	2歳						1		1	1								3
	3歳			1	2	1	1	1		4								10
	4歳			2		1	3	2	3	2	1				1			15
	5歳		1	2	1		6	2	4	6		2			2		1	27
	6歳			2	2	1	3	3	2	2	1							16
	7歳		1	1	3	1	3		4	2								15
	8歳			1	6		3	2	1	3	1				1			18
	9歳		1		1	1	2	3	3	1				1				13
10～14歳			1			1	3	2	10								17	
15～19歳									1								1	
20歳以上			2	1		2	2		7	1							16	
合計		3	12	17	5	25	21	19	39	5	2		2	3		2	1	156
感染性胃腸炎	～5ヶ月							1	1									3
	～11ヶ月			1	7	1	3		8	4		1			1	2	1	29
	1歳			1	10	4	3		8	3		4	1			1	2	37
	2歳		1		7	1	1		7	1		1	2	1			1	24
	3歳			4	3	1	6		5			2	1			2		24
	4歳			1	4	1	6		5	1		2						20
	5歳			1	5	1	3		5	1						1		17
	6歳			1	6	1	2		6	3				1			1	22
	7歳		1	2	3		3	1	2	3							2	17
	8歳			1	5		1		4	3			1	1		1	1	18
	9歳			1	2		3			4			1		1			13
10～14歳			1	3	1	2		3	3		4	2			1	4	24	
15～19歳			2		1				3			4			1	1	12	
20歳以上			5	2	2			2	14			10			1	1	2	39
合計		2	21	58	14	33	1	56	44		14	22	3	1	5	12	13	299

2014年 第39週		保健所別、年齢層別報告患者数(男女合計)														No.2			
		野田	柏市	松戸	市川	船橋市	習志野	千葉市	印旛	香取	海匝	山武	長生	夷隅	安房	君津	市原	合計	
小児科定点数		4	9	16	8	11	10	17	16	2	4	6	4	3	4	8	7	129	
水痘	～5ヶ月			1														1	
	～11ヶ月					1	1	1	1									4	
	1歳			1				2	1									4	
	2歳				1	2		3										6	
	3歳			1		1		6	1			1						10	
	4歳		3	3		4	1	7								1		19	
	5歳			1	1	4		2				1				1		10	
	6歳							4										4	
	7歳			1		1											1	3	
	8歳						1		1									2	
	9歳								1									1	
	10～14歳								1			1						2	
	15～19歳																		
	20歳以上																		
合計			3	8	2	13	3	26	5			3				2	1	66	
手足口病	～5ヶ月			1														1	
	～11ヶ月			1				2	1						1			5	
	1歳		2	6	1		1	6	2		1	1					2	22	
	2歳	1		2	1	4		4			3	4						19	
	3歳			2	1	3		1	4			1						12	
	4歳			4		3		3	4		1				1			16	
	5歳			2	1	1		1	2			1						8	
	6歳	1	2	2		1		2										8	
	7歳					1			2						1			4	
	8歳			1		1		1										3	
	9歳					1												1	
	10～14歳							1						1				2	
	15～19歳																		
	20歳以上			1														1	
合計		2	4	22	4	15	1	21	15		5	7		1	3		2	102	
伝染性紅斑	～5ヶ月								1									1	
	～11ヶ月																		
	1歳																		
	2歳			1							1							2	
	3歳			1														1	
	4歳		1	1		2									1	1		6	
	5歳		1			1		1	2		1						1	7	
	6歳				1	1	1											3	
	7歳																		
	8歳			1			1											2	
	9歳								1								1	2	
	10～14歳							1									1	2	
	15～19歳																		
	20歳以上																		
合計			2	4	1	4	2	2	4		2					1	4	26	
突発性発しん	～5ヶ月							1										1	
	～11ヶ月		1	7	3	3		2	3	1	1				1	1		23	
	1歳	1	4	7	1	12	2	1	3		2	1			1	3		38	
	2歳		1			2	1	3				1						8	
	3歳																		
	4歳																		
	5歳																		
	6歳																		
	7歳																		
	8歳																		
	9歳																		
	10～14歳																		
	15～19歳																		
	20歳以上																		
合計		1	6	14	4	17	3	7	6	1	3	2			2	4		70	

2014年 第39週		保健所別、年齢層別報告患者数(男女合計)														No.3		
		野	柏	松	市	船	習	千	印	香	海	山	長	夷	安	君	市	合
		田	市	戸	川	橋	志	葉	旛	取	匝	武	生	隅	房	津	原	計
小児科定点数		4	9	16	8	11	10	17	16	2	4	6	4	3	4	8	7	129
百日咳	～5ヶ月 ～11ヶ月																	
	1歳																	
	2歳																	
	3歳																	
	4歳																	
	5歳																	
	6歳																	
7歳																		
8歳																		
9歳																		
10～14歳																		
15～19歳																		
20歳以上																		
合計																		
ヘルパンギーナ	～5ヶ月 ～11ヶ月																	8
	1歳																	9
	2歳																	9
	3歳																	9
	4歳																	6
	5歳																	5
	6歳																	1
	7歳																	2
	8歳																	2
	9歳																	3
10～14歳																		
15～19歳																		
20歳以上																		4
合計																		58
流行性耳下腺炎	～5ヶ月 ～11ヶ月																	
	1歳																	
	2歳																	3
	3歳																	2
	4歳																	8
	5歳																	7
	6歳																	9
	7歳																	8
	8歳																	5
	9歳																	3
10～14歳																	2	
15～19歳																		
20歳以上																		10
合計																		57

2014年 第39週		保健所別、年齢層別報告患者数(男女合計)															No.4	
		野	柏	松	市	船	習	千	印	香	海	山	長	夷	安	君	市	合
		田	市	戸	川	橋	志	葉	旛	取	匝	武	生	隅	房	津	原	計
インフル定点数		7	14	25	12	17	16	27	24	4	7	9	7	5	7	13	11	205
インフル エンザ	～5ヶ月 ～11ヶ月																	
	1歳																	
	2歳																	
	3歳																	
	4歳																	
	5歳																	
	6歳													1				
	7歳																	
	8歳																	
	9歳																4	
	10～14歳																1	
	15～19歳																	
	20～29歳									1								
30～39歳																1		
40～49歳																1		
50～59歳																		
60～69歳																		
70～79歳																		
80歳以上																		
合計									1				1			7		
眼科 定点数		1	2	5	2	3	3	5	4		1	1	1		1	2	2	33
急性 出血性 結膜 炎	～5ヶ月 ～11ヶ月																	
	1歳																	
	2歳																	
	3歳																	
	4歳																	
	5歳																	
	6歳																	
	7歳																	
	8歳																	
	9歳																	
	10～14歳																	
	15～19歳																	
	20～29歳																	
30～39歳																		
40～49歳																		
50～59歳																		
60～69歳																		
70歳以上																		
合計																		
流行性 角結 膜炎	～5ヶ月 ～11ヶ月					1												1
	1歳																	
	2歳																	
	3歳																	
	4歳																	
	5歳																	
	6歳						1											1
	7歳																	
	8歳								1									
	9歳																	
	10～14歳																	
	15～19歳																	
	20～29歳																	
30～39歳															1		2	
40～49歳																		
50～59歳									1	1							1	
60～69歳									1		1						1	
70歳以上																	3	
合計						3		2	2		1				1		5	

※ 千葉県の感染症情報は、千葉県感染症情報センターのホームページを御覧ください。

URL. <http://www.pref.chiba.lg.jp/eiken/c-idsc/index.html>

※ 全国の感染症情報(IDWR)は、国立感染症研究所感染症疫学センターのホームページを御覧ください。

URL. <http://www.nih.go.jp/niid/ja/from-idsc.html>

千葉県結核・感染症週報 2014年 第39週

発行 千葉県衛生研究所  
千葉県健康福祉部  
千葉県医師会  
事務局 千葉県衛生研究所感染症疫学研究室内  
千葉県感染症情報センター  
〒260-8715 千葉市中央区仁戸名町 666-2  
TEL. 043(266)6723 FAX. 043(265)5544

本週報は、感染症の予防及び感染症の患者に対する医療に関する法律に基づくものであり、千葉県内の医療従事者、定点医療機関、県及び千葉市保健所の皆様の御協力を得て、千葉県衛生研究所感染症疫学研究室内千葉県感染症情報センターにおいて編集したものです。

また、本週報は速報性を重視しておりますので、今後の調査などの結果に応じて、若干の変更が生ずることがありますが、その場合には週報上にて訂正させていただきます。

なお、週報の内容について、学術的研究、あるいは公衆衛生活動にかかわる業務以外の目的においては、無断転載を禁じます。