

Chiba Weekly Report

2014

— 第 18 週 —

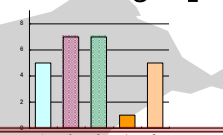
2014/4/28～2014/5/4

千葉県結核・感染症週報 (4月分感染症月報含む)

千葉県感染症天気図 2

今週の注目疾患 3-4

つつが虫病・日本紅斑熱 —2009年～2013年—



全数報告疾患集計表 5

感染症月報集計表 6



定点報告 (五類感染症)

疾病別グラフ 7-12

- 〈週報〉RSウイルス感染症・咽頭結膜熱・A群溶血性レンサ球菌咽頭炎・感染性胃腸炎
水痘・手足口病・伝染性紅斑・突発性発しん・百日咳・ヘルパンギーナ
流行性耳下腺炎・インフルエンザ・急性出血性結膜炎・流行性角結膜炎
- 〈月報〉性器クラミジア感染症・性器ヘルペスウイルス感染症・尖圭コンジローマ
淋菌感染症・非淋菌性尿道炎

疾患別・保健所別・年齢階級別集計表 13-22

- 〈週報〉RSウイルス感染症・咽頭結膜熱・A群溶血性レンサ球菌咽頭炎・感染性胃腸炎
水痘・手足口病・伝染性紅斑・突発性発しん・百日咳・ヘルパンギーナ
流行性耳下腺炎・インフルエンザ・急性出血性結膜炎・流行性角結膜炎
- 〈月報〉性器クラミジア感染症・性器ヘルペスウイルス感染症・尖圭コンジローマ
淋菌感染症・非クラミジア性非淋菌性尿道炎
- 〈男女合計〉〈男性計〉〈女性計〉

定点把握対象の五類感染症

千葉県感染症天気図

今週の患者発生は？(前週と比べて)

上段は定点当たり患者数

2014年 第18週

下段は報告患者数

定点	疾病名	流行状況	コメント	今週	1週前	2週前	3週前
小児科	RSウイルス感染症			0.04 5	0.03 4	0.04 5	0.08 11
	咽頭結膜熱		野田(2.0)	0.29 35	0.30 40	0.20 27	0.23 30
	A群溶血性レンサ球菌 咽頭炎		長生(5.8)	1.76 215	2.09 276	1.99 263	1.57 209
	感染性胃腸炎		松戸(9.1)、柏市(8.1)	5.09 621	6.12 808	5.60 739	4.58 609
	水痘		市原(2.3)、海匝(2.3)	0.93 114	0.73 96	0.86 113	0.89 118
	手足口病		君津(0.4)	0.03 4	0.01 1	0.04 5	0.02 3
	伝染性紅斑		海匝(1.5)	0.20 24	0.26 34	0.18 24	0.09 12
	突発性発しん			0.42 51	0.51 67	0.50 66	0.58 77
	百日咳			0.00 0	0.00 0	0.02 2	0.00 0
	ヘルパンギーナ			0.02 2	0.02 2	0.01 1	0.01 1
	流行性耳下腺炎			0.29 35	0.23 30	0.24 32	0.37 49
	インフルエンザ	インフルエンザ			1.39 267	2.90 609	3.58 755
眼科	急性出血性結膜炎			0.04 1	0.03 1	0.00 0	0.00 0
	流行性角結膜炎			0.14 4	0.52 17	0.38 13	0.44 15
基幹病院	クラミジア肺炎 (オウム病を除く)			0.00 0	0.00 0	0.00 0	0.11 1
	細菌性髄膜炎			0.00 0	0.00 0	0.11 1	0.00 0
	マイコプラズマ肺炎		5～9歳1例、10代1例	0.22 2	0.11 1	0.00 0	0.33 3
	無菌性髄膜炎			0.00 0	0.11 1	0.00 0	0.11 1
	感染性胃腸炎 (ロタウイルス)		5歳未満1例、5～9歳1例	0.22 2	0.44 4	0.33 3	0.33 3
全数	風しん	週別報告数 (診断日)		0	1	1	0
	麻しん	週別報告数 (診断日)		0	0	1	0

備考

増加 やや増加 変化なし やや減少 減少

今週の報告定点数 小児科定点 122 インフルエンザ定点 192
眼科定点 28 基幹病院定点 9

「定点当りの患者数」とは報告患者数/報告定点数。

※全数の報告患者数の項目は、診断日と報告日が異なるため、数字が変動することがあります。

【今週の注目疾患】

つつが虫病・日本紅斑熱—2009年～2013年—

つつが虫病と日本紅斑熱は感染症法により4類感染症に分類され、診断時には直ちに届出が必要な全数把握疾患である。2009年から2013年の発生状況をまとめた。2014年1～18週は、つつが虫病3例(1週1例、2週1例、3週1例)の届出があり、日本紅斑熱の届出はなかった。

つつが虫病

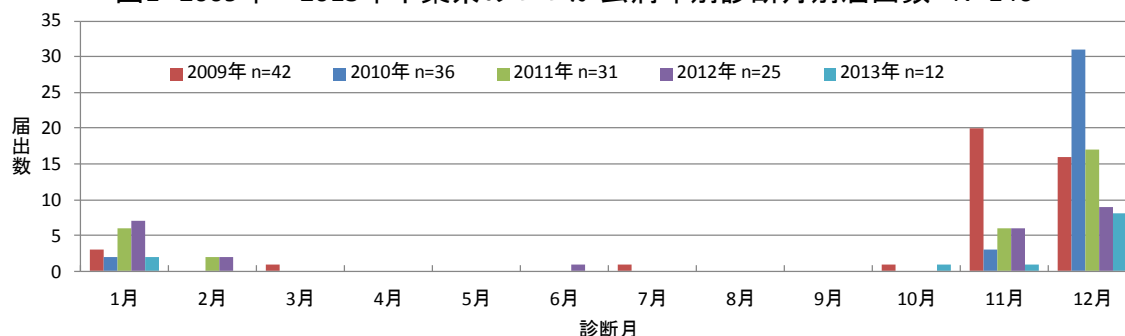
2009年42例、2010年36例、2011年31例、2012年25例、2013年12例で2009年～2013年に146例の届出があった。この146例の詳細は以下のとおりだった。

保健所別では、安房73例、夷隅39例、君津13例、海匠10例、千葉市3例、印旛3例、市原2例、船橋市1例、香取1例、長生1例だった。類型は全例患者だった。性別は男性81例、女性65例だった。年齢群別では20代7例、30代5例、40代11例、50代24例、60代41例、70代34例、80代23例、90代1例だった(表1)。診断月別では1月20例、2月4例、3月1例、6月1例、7月1例、10月2例、11月36例、12月81例だった(図1)。症状は、発熱138例(94.5%)、発疹133例(91.1%)、刺し口128例(87.7%)、頭痛52例(35.6%)、リンパ節腫脹32例(21.9%)、肺炎2例(1.4%)、脳炎1例(0.7%)だった。診断方法は複数報告があるが、間接蛍光抗体法又は間接免疫ペルオキシダーゼ法による血清抗体の検出144例(IgM抗体の検出96例、ペア血清での抗体価の有意上昇43例、ペア血清での抗体陽転16例)、分離・同定による病原体の検出5例(血液3例、痂皮1例、刺し口の組織1例)、検体から直接のPCR法による病原体遺伝子の検出5例(血液1例、病理組織1例、痂皮2例、刺し口の組織1例)だった。感染原因・感染経路として確定または推定されたのは、動物・蚊・昆虫等からの感染123例、その他23例だった。感染地域として確定または推定されたのは、千葉県142例、東京都1例、山梨県1例、都道府県不明1例、韓国1例だった。

表1 2009年～2013年千葉県のつつが虫病年別年齢群別届出割合

年齢群	2009年		2010年		2011年		2012年		2013年		合計	
	届出数	%	届出数	%	届出数	%	届出数	%	届出数	%	届出数	%
20代	1	2.4	1	2.8	3	9.7	1	4.0	1	8.3	7	4.8
30代	1	2.4	0	0.0	1	3.2	2	8.0	1	8.3	5	3.4
40代	3	7.1	5	13.9	1	3.2	1	4.0	1	8.3	11	7.5
50代	6	14.3	7	19.4	4	12.9	5	20.0	2	16.7	24	16.4
60代	10	23.8	12	33.3	8	25.8	7	28.0	4	33.3	41	28.1
70代	11	26.2	6	16.7	8	25.8	7	28.0	2	16.7	34	23.3
80代	10	23.8	5	13.9	5	16.1	2	8.0	1	8.3	23	15.8
90代	0	0.0	0	0.0	1	3.2	0	0.0	0	0.0	1	0.7
合計	42	100.0	36	100.0	31	100.0	25	100.0	12	100.0	146	100.0

図1 2009年～2013年千葉県のつつが虫病年別診断月別届出数 N=146



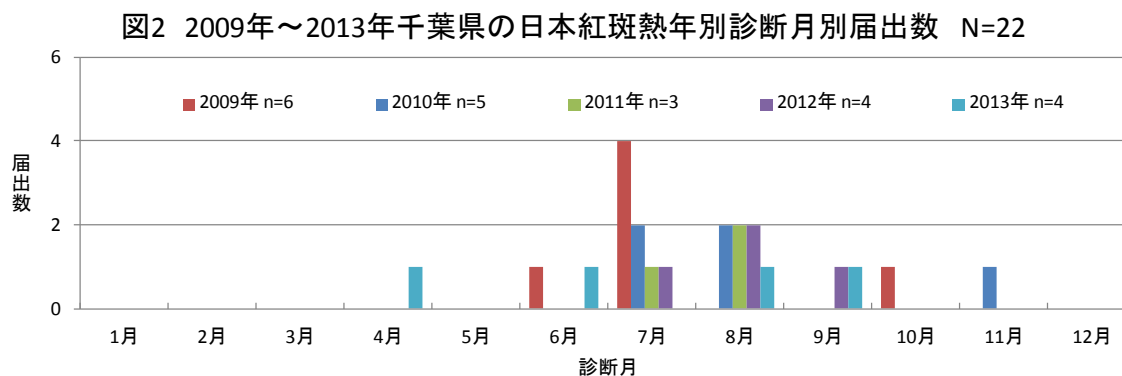
日本紅斑熱

2009年6例、2010年5例、2011年3例、2012年4例、2013年4例で2009年～2013年に22例の届出があった。この22例の詳細は以下のとおりだった。

保健所別では、安房14例、夷隅4例、君津3例、市原1例だった。類型は全例患者だった。性別は男性12例、女性10例だった。年齢群別では50代2例、60代8例、70代4例、80代8例だった(表2)。診断月別では4月1例、6月2例、7月8例、8月7例、9月2例、10月1例、11月1例だった(図2)。症状は、発熱22例(100%)、発疹20例(90.9%)、肝機能異常18例(81.8%)、刺し口13例(59.1%)、頭痛8例(36.4%)、DIC3例(13.6%)だった。診断方法は複数報告があるが、間接蛍光抗体法又は間接免疫ペルオキシダーゼ法による血清抗体の検出21例(ペア血清での抗体陽転12例、ペア血清での抗体価の有意上昇10例、IgM抗体の検出2例)、検体から直接のPCR法による病原体遺伝子の検出3例(痂皮2例、刺し口の皮膚1例)だった。感染原因・感染経路として確定または推定されたのは、動物・蚊・昆虫等からの感染19例、その他3例だった。感染地域として確定または推定されたのは全例千葉県だった。

表2 2009年～2013年千葉県の日本紅斑熱年別年齢群別届出割合

年齢群	2009年		2010年		2011年		2012年		2013年		合計	
	届出数	%	届出数	%	届出数	%	届出数	%	届出数	%	届出数	%
50代	0	0.0	0	0.0	1	33.3	0	0.0	1	25.0	2	9.1
60代	3	50.0	2	40.0	0	0.0	3	75.0	0	0.0	8	36.4
70代	0	0.0	1	20.0	1	33.3	0	0.0	2	50.0	4	18.2
80代	3	50.0	2	40.0	1	33.3	1	25.0	1	25.0	8	36.4
合計	6	100.0	5	100.0	3	100.0	4	100.0	4	100.0	22	100.0



全国のつつが虫病と日本紅斑熱の発生状況は国立感染症研究所発行のIASR 31巻5号をご参照ください。

つつが虫病・日本紅斑熱 2006～2009 (IASR Vol. 31 No. 5 (No. 363) May 2010)

URL : <http://idsc.nih.gov.jp/iasr/31/363/inx363-j.html>

第18週全数報告疾患集計表

一類感染症		今週	累計(年)
エボラ出血熱	0	0	
クリミア・コンゴ出血熱	0	0	
痘そう	0	0	
南米出血熱	0	0	
ペスト	0	0	
マールブルグ病	0	0	
ラッサ熱	0	0	

二類感染症		今週	累計(年)
急性灰白髄炎	0	0	
結核	22	450	
ジフテリア	0	0	
重症急性呼吸器症候群(病原体がSARSコロナウイルスであるものに限る)	0	0	
鳥インフルエンザ(H5N1)	0	0	

三類感染症		今週	累計(年)
コレラ	0	0	
細菌性赤痢	0	4	
腸管出血性大腸菌感染症	0	3	
腸チフス	0	0	
パラチフス	0	1	

四類感染症(その1)		今週	累計(年)
E型肝炎	0	4	
ウエストナイル熱(ウエストナイル脳炎を含む)	0	0	
A型肝炎	0	7	
エキノコックス症	0	0	
黄熱	0	0	
オウム病	0	0	
オムスク出血熱	0	0	
回帰熱	0	0	
キャサヌル森林病	0	0	
Q熱	0	0	
狂犬病	0	0	
コクシジオイデス症	0	1	
サル痘	0	0	
重症熱性血小板減少症候群(SFTS)	0	0	
腎症候性出血熱	0	0	
西部ウマ脳炎	0	0	
ダニ媒介脳炎	0	0	
炭疽	0	0	
チクングニア熱	0	0	
つつが虫病	0	3	
デング熱	1	3	
東部ウマ脳炎	0	0	

四類感染症(その2)		今週	累計(年)
鳥インフルエンザ(H5N1及びH7N9を除く)	0	0	
ニパウイルス感染症	0	0	
日本紅斑熱	0	0	
日本脳炎	0	0	
ハンタウイルス肺症候群	0	0	
Bウイルス病	0	0	
鼻疽	0	0	
ブルセラ症	0	0	
ベネズエラウマ脳炎	0	0	
ヘンドラウイルス感染症	0	0	
発しんチフス	0	0	
ポツリヌス症	0	0	
マラリア	0	1	
野兔病	0	0	
ライム病	0	0	
リッサウイルス感染症	0	0	
リフトバレー熱	0	0	
類鼻疽	0	0	
レジオネラ症	1	19	
レプトスピラ症	0	0	
ロッキー山紅斑熱	0	0	

五類感染症(全数)		今週	累計(年)
アメーバ赤痢	0	8	
ウイルス性肝炎(E型肝炎及びA型肝炎を除く)	1	2	
急性脳炎(ウエストナイル脳炎、西部ウマ脳炎、ダニ媒介脳炎、東部ウマ脳炎、日本脳炎、ベネズエラウマ脳炎及びリフトバレー熱を除く)	0	23	
クリプトスポリジウム症	0	0	
クロイツフェルト・ヤコブ病	1	3	
劇症型溶血性レンサ球菌感染症	0	2	
後天性免疫不全症候群	0	18	
ジアルジア症	0	0	
侵襲性インフルエンザ菌感染症	0	5	
侵襲性髄膜炎菌感染症	0	1	
侵襲性肺炎球菌感染症	2	21	
先天性風しん症候群	0	0	
梅毒	0	15	
破傷風	0	0	
バンコマイシン耐性黄色ブドウ球菌感染症	0	0	
バンコマイシン耐性腸球菌感染症	0	0	
風しん	0	8	
麻疹	0	24	

新型インフルエンザ等感染症		今週	累計(年)
新型インフルエンザ	.	.	

指定感染症		今週	累計(年)
鳥インフルエンザ(H7N9)	0	0	

月報集計表 2014年 4月

性感染症(STD)

上段は定点当たり患者数

下段は報告患者数

疾 病 名	今月			1月前	2月前	3月前
	男	女	合計	合計	合計	合計
性器クラミジア感染症	0.54 22	0.88 36	1.41 58	1.27 56	1.21 52	1.56 67
性器ヘルペスウイルス感染症	0.15 6	0.54 22	0.68 28	0.52 23	0.65 28	0.53 23
尖圭コンジローマ	0.27 11	0.12 5	0.39 16	0.20 9	0.40 17	0.37 16
淋菌感染症	0.51 21	0.10 4	0.61 25	0.48 21	0.44 19	0.84 36
非クラミジア性非淋菌性尿道炎	1.20 49	0.02 1	1.22 50	1.75 77	1.49 64	1.63 70

備考 今月のSTD報告定点数 41

上段は定点当たり患者数

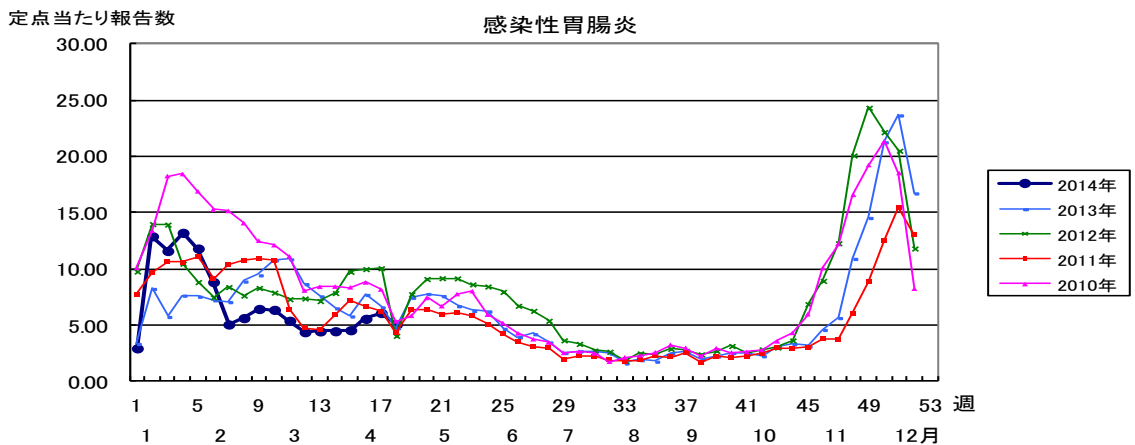
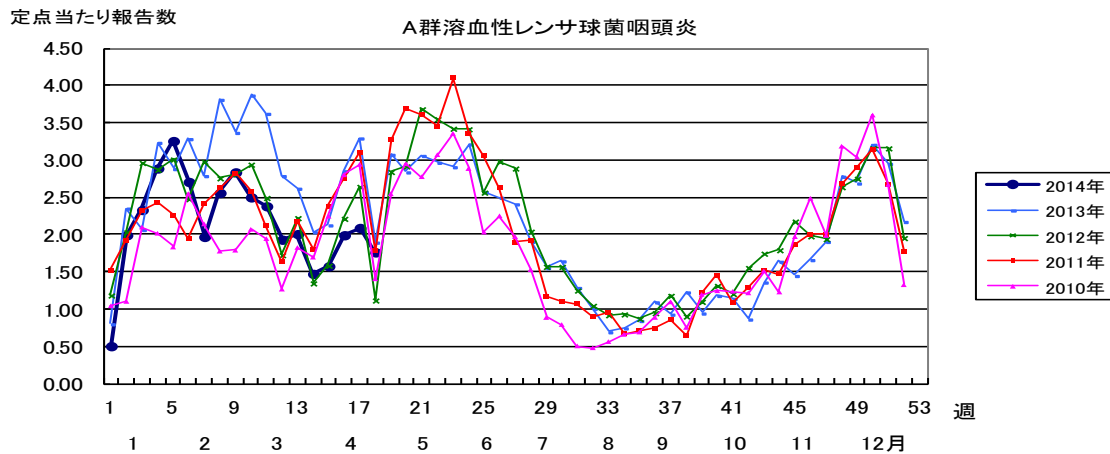
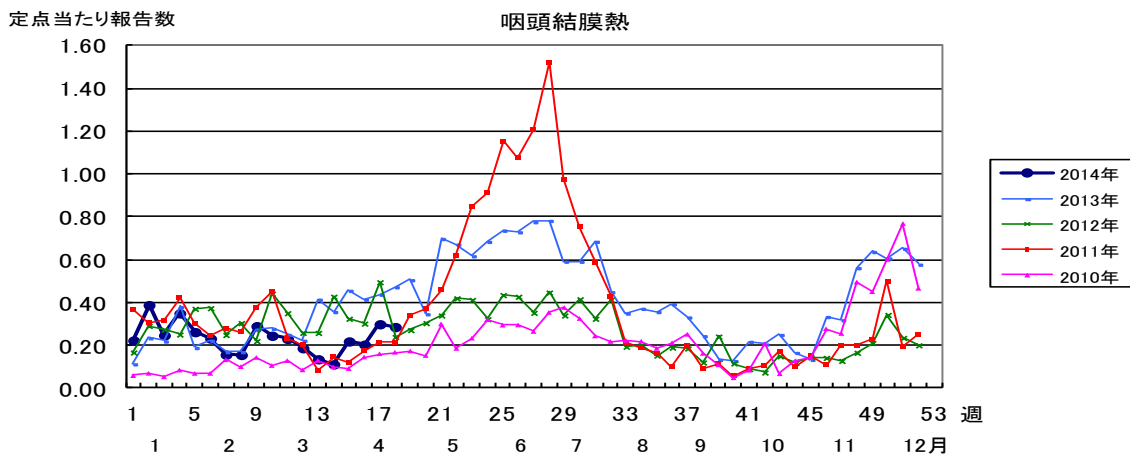
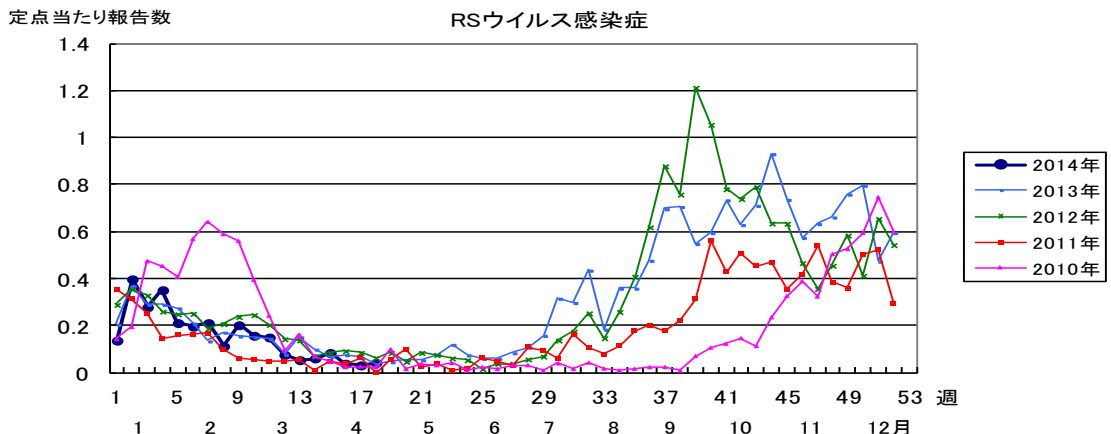
下段は報告患者数

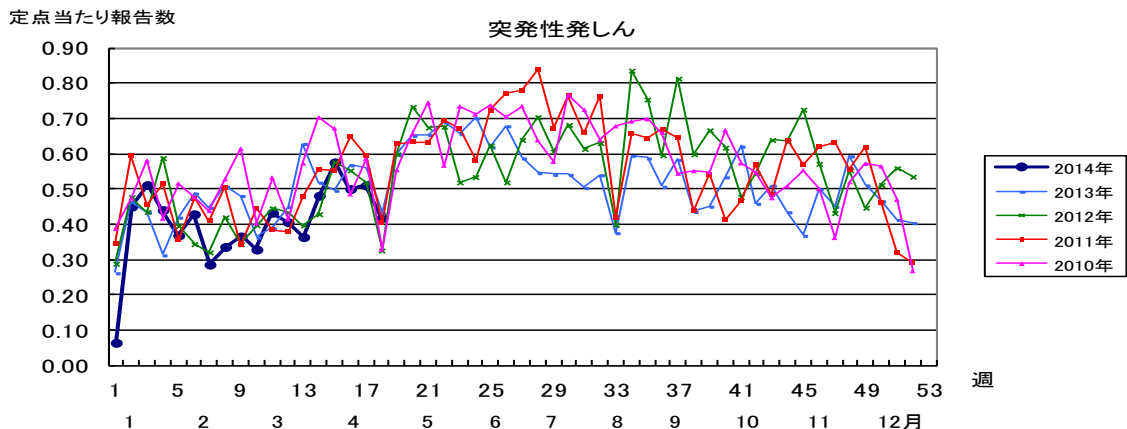
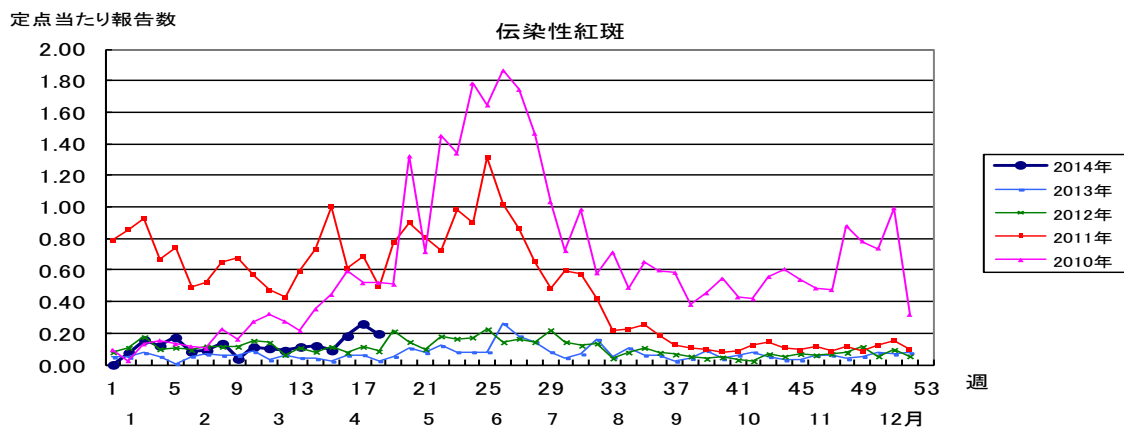
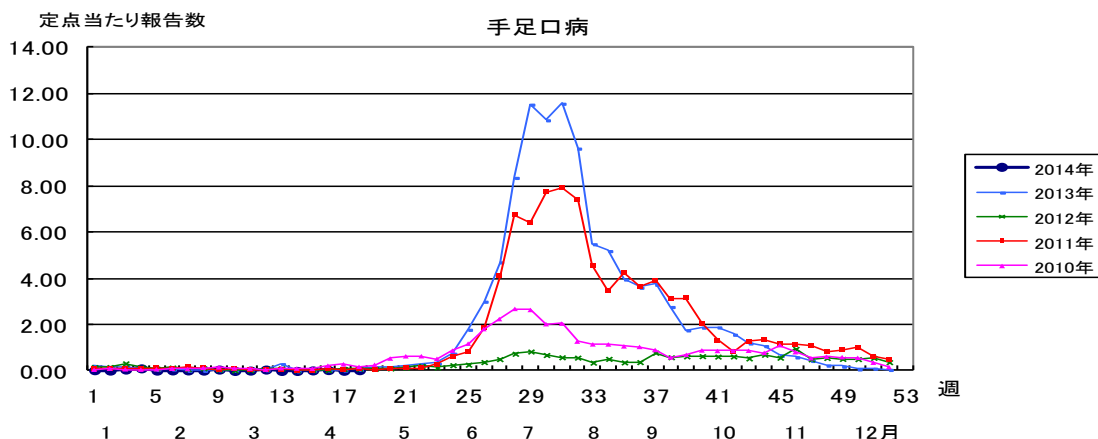
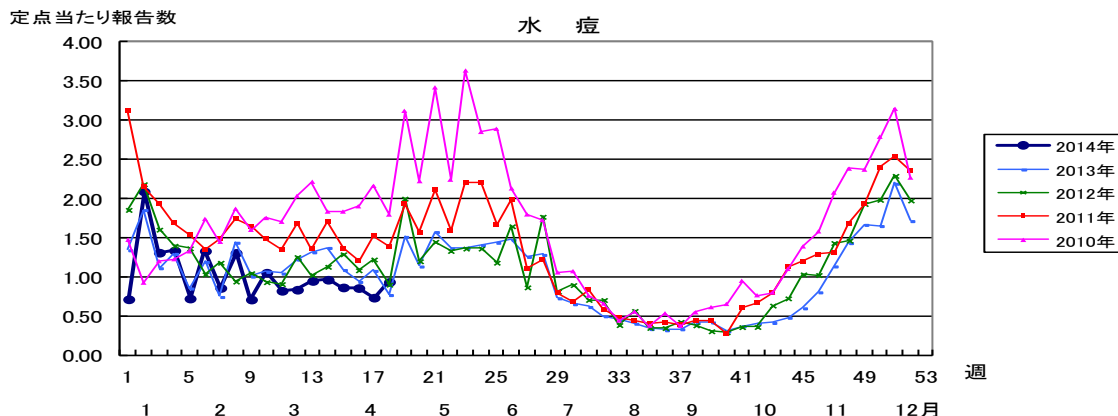
疾 病 名	今月	1月前	2月前	3月前
メチシリン耐性黄色ブドウ球菌感染症	2.67 24	2.67 24	5.78 52	3.00 27
ペニシリン耐性肺炎球菌感染症	1.44 13	1.56 14	1.33 12	1.00 9
薬剤耐性アシネトバクター感染症	0.00 0	0.00 0	0.00 0	0.00 0
薬剤耐性緑膿菌感染症	0.11 1	0.22 2	0.00 0	0.00 0

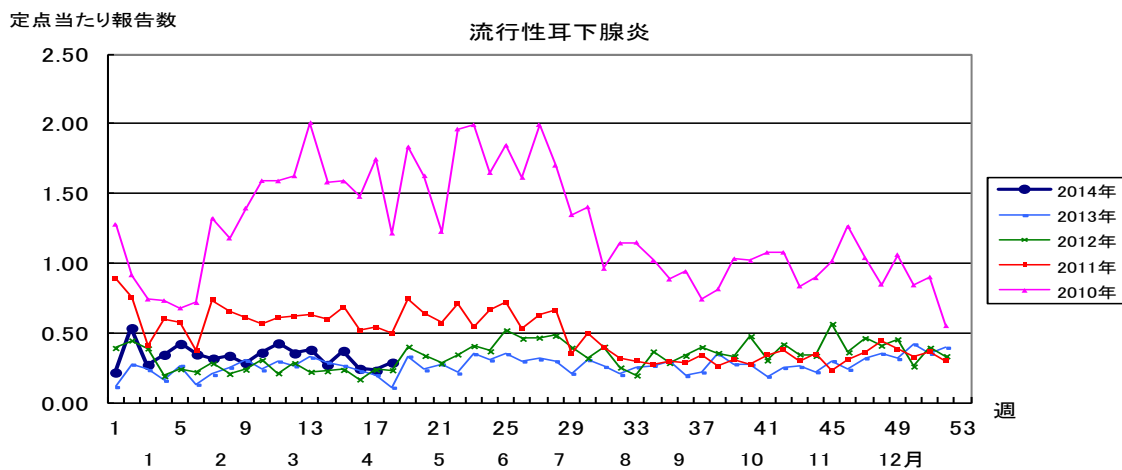
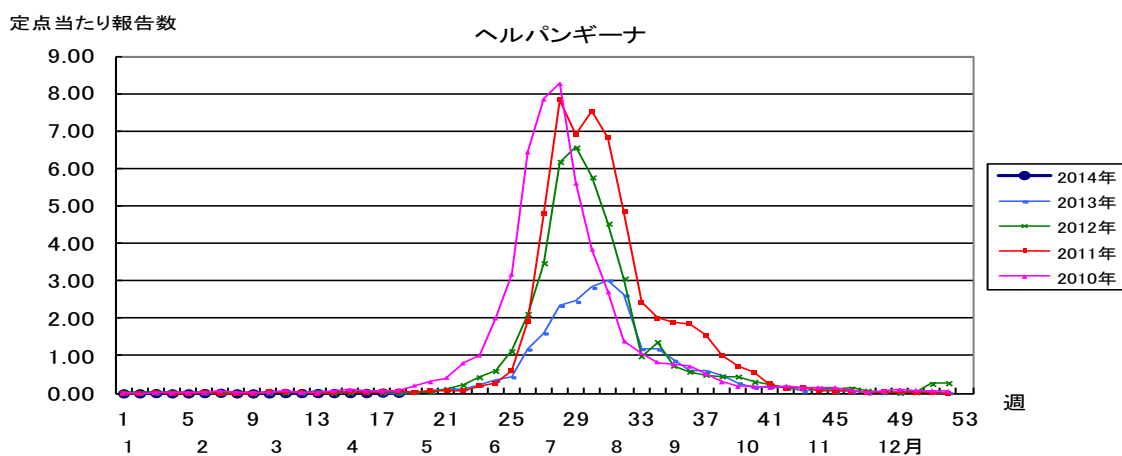
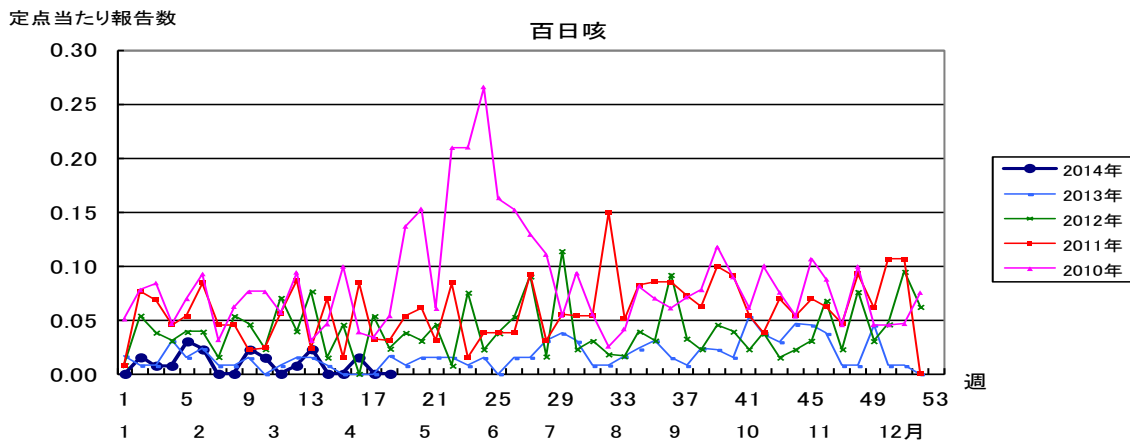
備考 今月の基幹病院報告定点数 9

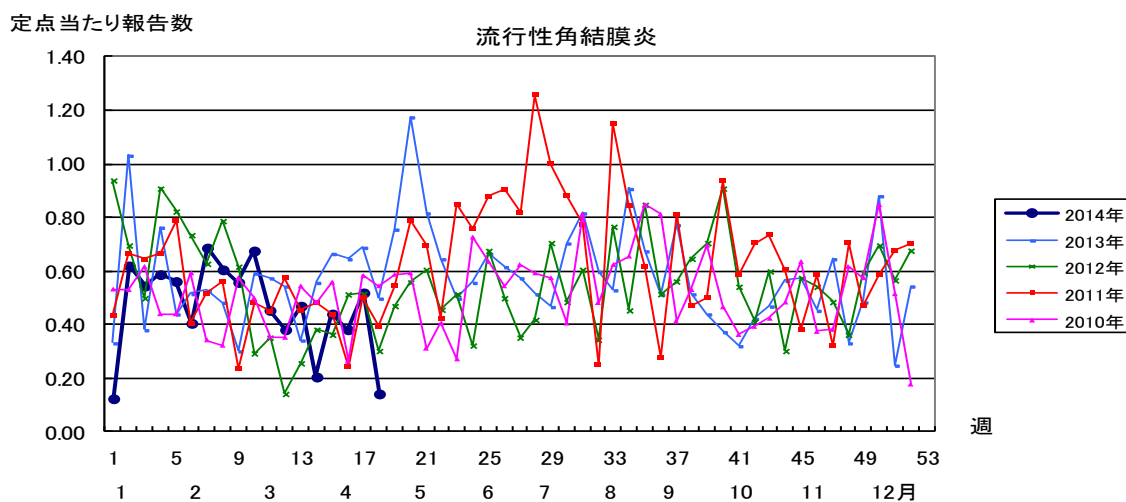
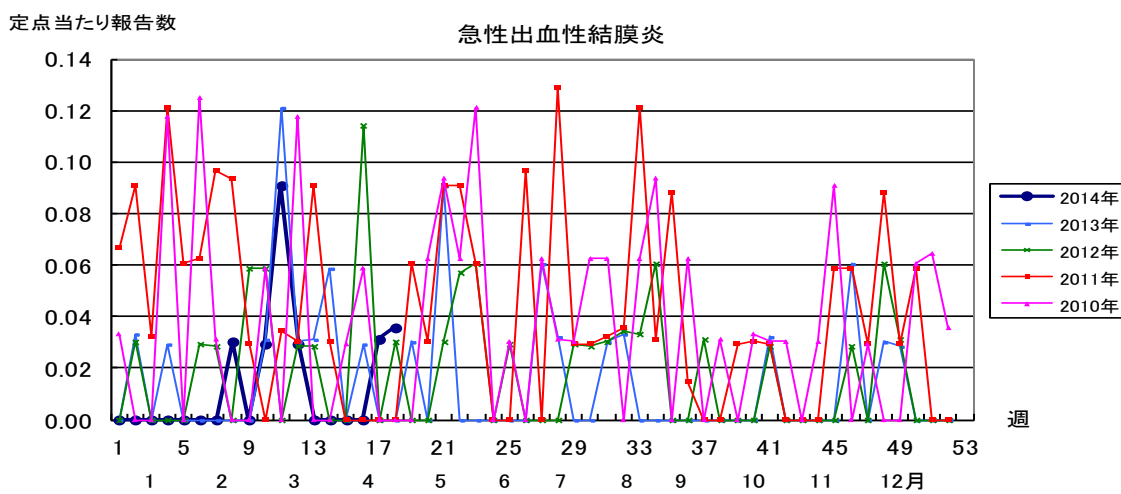
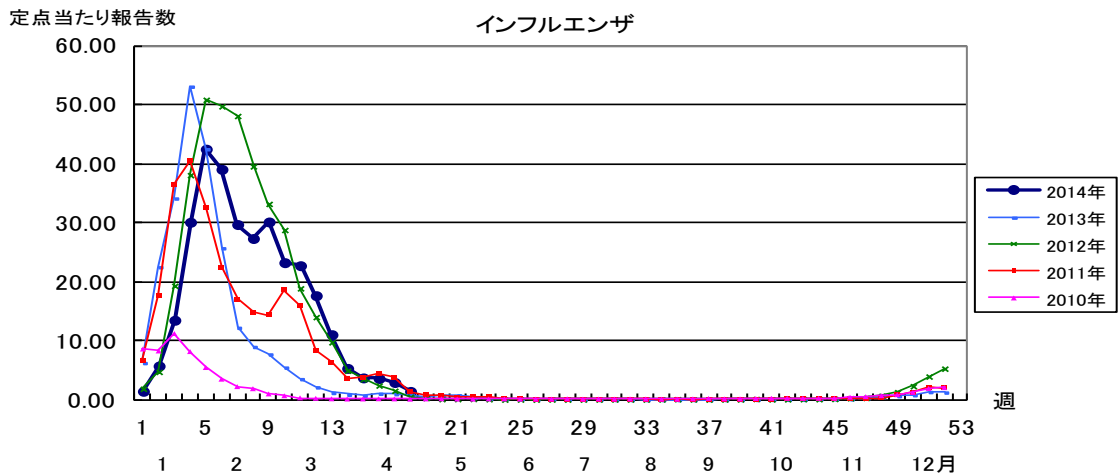
全数報告疾患集計表(動物由来感染症)

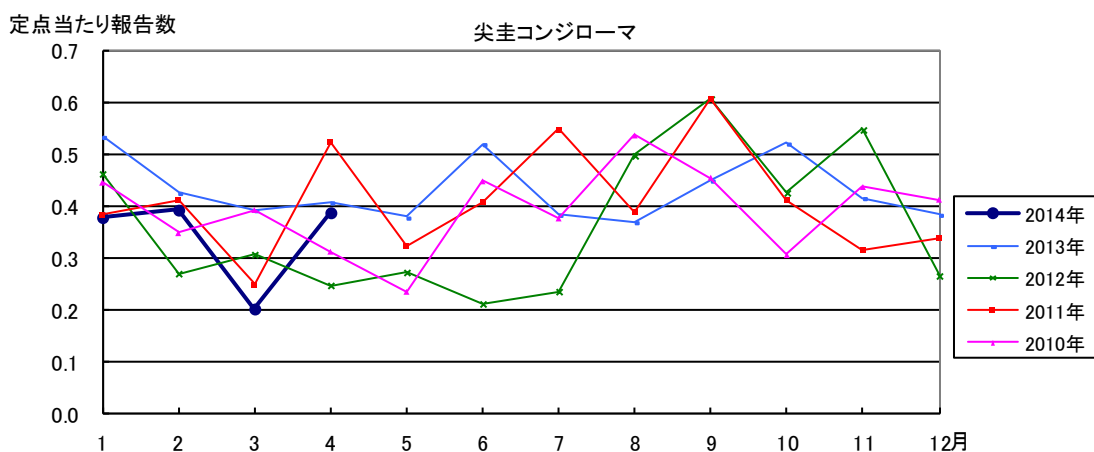
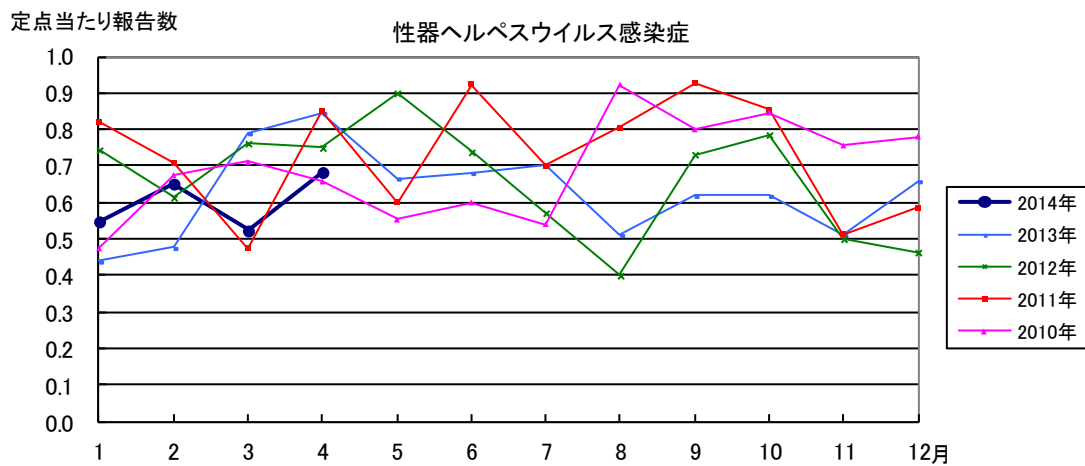
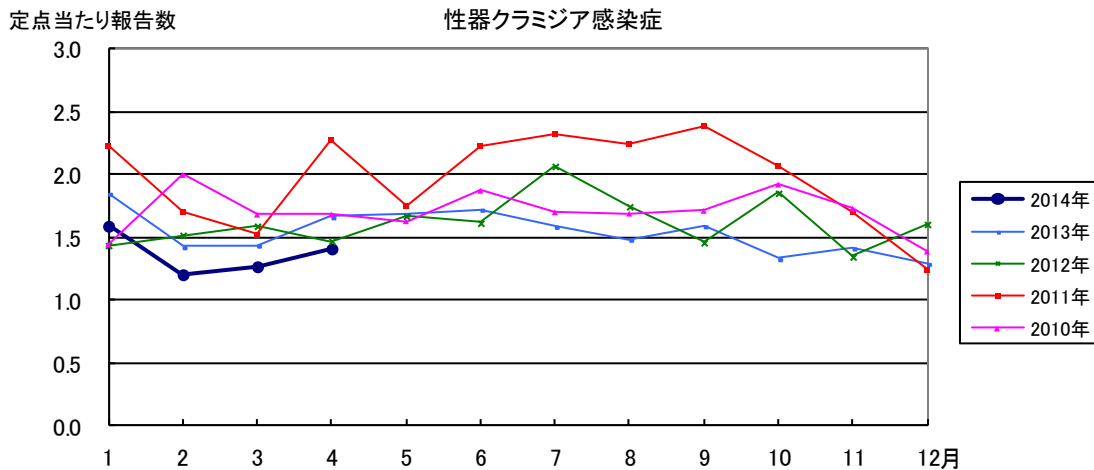
感染症の名称及び動物の種類	4月の報告数	2014年累計
エボラ出血熱のサル	0	0
マールブルグ病のサル	0	0
ペストのプレーリードッグ	0	0
重症急性呼吸器症候群(病原体がSARSコロナウイルスであるものに限る)のイタチアナグマ、タヌキ、ハクビシン	0	0
細菌性赤痢のサル	0	0
ウエストナイル熱の鳥類	0	0
エキノコックス症の犬	0	0
結核のサル	9	9
鳥インフルエンザ(H5N1又はH7N9)の鳥類	0	0

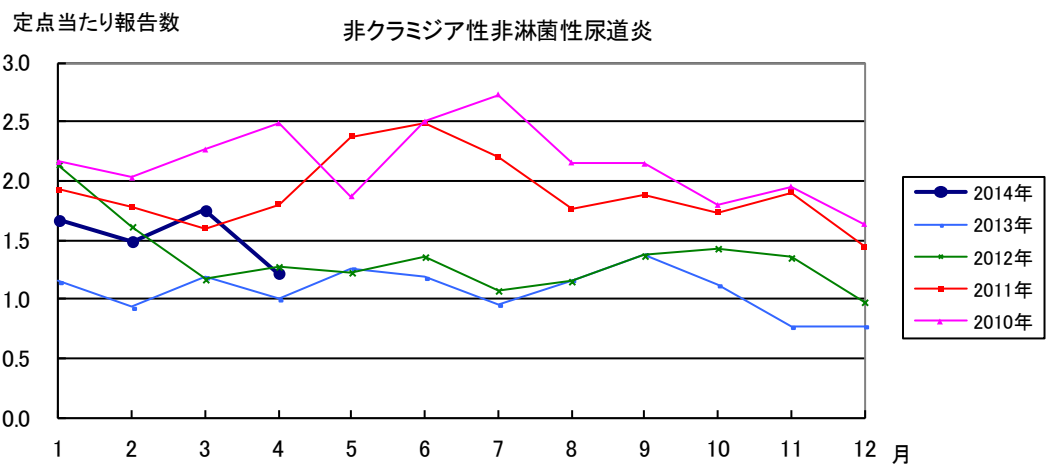
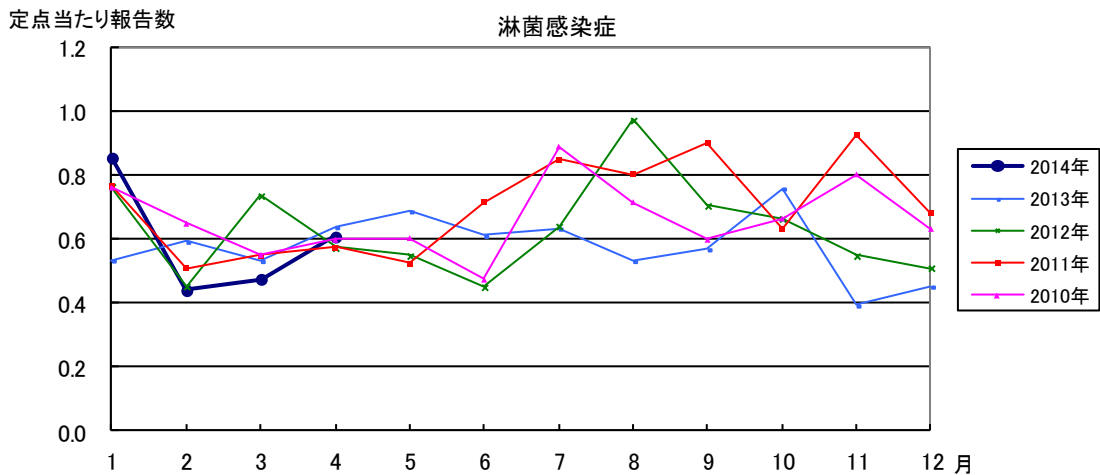












2014年 第18週		保健所別、年齢層別報告患者数(男女合計)															No.1	
		野田	柏市	松戸	市川	船橋市	習志野	千葉市	印旛	香取	海匝	山武	長生	夷隅	安房	君津	市原	合計
小児科定点数		4	8	13	10	11	10	14	13	3	4	6	4	3	4	8	7	122
RSウイルス感染症	～5ヶ月			1	1													2
	～11ヶ月																	
	1歳						1											1
	2歳				1	1												2
	3歳																	
	4歳																	
	5歳																	
	6歳																	
	7歳																	
	8歳																	
9歳																		
10～14歳																		
15～19歳																		
20歳以上																		
合計				1	2	2												5
咽頭結膜熱	～5ヶ月																	3
	～11ヶ月																	9
	1歳	1		1		1		2					1					7
	2歳	1		3		2	1											7
	3歳	1	1	1			1		1			1			1			3
	4歳	1		1		1												1
	5歳	1																1
	6歳					1												1
	7歳																	
	8歳																	
9歳					1												1	
10～14歳	1													1			2	
15～19歳																		
20歳以上											1						1	
合計		8	1	8	3	5	4		1			2	1	2				35
A群溶血性レンサ球菌咽頭炎	～5ヶ月																	1
	～11ヶ月												1					6
	1歳	1					1		1				3					13
	2歳		1	1		2	1	2	1				4			1		18
	3歳		2	3		3	2	3	3				2					21
	4歳			1		5	3	2	5		1		1			3		28
	5歳	2	2	1		7		2	9	1	1	1	1			1		29
	6歳			3	3	8	5	2	3	3	1	1						28
	7歳	1	2		3	7	2	2	2	2	3	1	1	1	1			17
	8歳		1	2		2	4	2	3	1	1					1		12
9歳			3		2	3	1	2		1							23	
10～14歳	1	2	3	1	2	1	1	3	1	2		5	1				1	
15～19歳															1		18	
20歳以上			2	1			1	2	4	1	1	5					2	
合計		5	10	19	8	38	22	18	34	12	11	4	23	3		6	2	215
感染性胃腸炎	～5ヶ月					1		1				1						3
	～11ヶ月			5	8	2	5	4	13	6		2				1	2	48
	1歳			10	16	5	9	1	19	9		5	2		1	3	2	82
	2歳			1	18	7	13	2	10	6		2	1		3	4	4	71
	3歳	1		6	16	3	13	1	15	9		3	1		1	4	4	77
	4歳			3	10	4	8	4	11	2	1	5	3					52
	5歳			4	6	2	4	4	12	4		3			2	2	2	45
	6歳	1		7	11	1	4	3	4	3								36
	7歳	1			5	1	4	2	4	3		1			1			23
	8歳			3	8		3	2		3			2				1	22
9歳				7		3	1	4	3		1						21	
10～14歳			2	6	4	2	2	7	6		2	2		2	4	5	44	
15～19歳	1	3			1	1			2	1		3				1	13	
20歳以上	3	21	7	14	2			6	7	2	1	7	2		3	9	84	
合計		7	65	118	45	71	26	106	63	4	26	21	2		11	22	34	621

2014年 第18週		保健所別、年齢層別報告患者数(男女合計)														No.2			
		野田	柏市	松戸	市川	船橋市	習志野	千葉市	印旛	香取	海浜	山武	長生	夷隅	安房	君津	市原	合計	
小児科定点数		4	8	13	10	11	10	14	13	3	4	6	4	3	4	8	7	122	
水痘	～5ヶ月			1														1	
	～11ヶ月			1		1			2								1	5	
	1歳		1	1		1					1	1				1	1	7	
	2歳				2	1	1	4	2			2	1	1				1	15
	3歳	1			6	1			3	6		3					1	5	26
	4歳		2	2			1	2	2	6	2						1	5	23
	5歳		1			1	1		2			1	4			1	2	2	15
	6歳						1		1	2		2							6
	7歳				2		2				1					2	1	1	9
	8歳				2		1												3
	9歳																		
	10～14歳				1			1											2
	15～19歳									1									1
20歳以上									1									1	
合計		1	4	18	3	9	7	10	18	3	9	6	1		3	6	16	114	
手足口病	～5ヶ月																		
	～11ヶ月																		
	1歳															1		1	
	2歳																2	2	
	3歳																2	1	
	4歳								1										
	5歳																		
	6歳																		
	7歳																		
	8歳																		
9歳																			
10～14歳																			
15～19歳																			
20歳以上																			
合計								1								3		4	
伝染性紅斑	～5ヶ月																		
	～11ヶ月																		
	1歳					1										1		2	
	2歳					2												2	
	3歳			1		2		1	1							1		6	
	4歳																		
	5歳						1		1		3					1		6	
	6歳										1							1	
	7歳						1									1		2	
	8歳	1									2					1		4	
9歳																			
10～14歳																1		1	
15～19歳																			
20歳以上																			
合計		1	1		7		2	1		6						6		24	
突発性発しん	～5ヶ月																		
	～11ヶ月			1	2	2	4		2	2		1		1			1	16	
	1歳		2	5	3	6	2	7								3	1	29	
	2歳			1								1				1		3	
	3歳			1					1							1		3	
	4歳																		
	5歳																		
	6歳																		
	7歳																		
	8歳																		
9歳																			
10～14歳																			
15～19歳																			
20歳以上																			
合計		3	9	5	10	2	9	3		1	1	1			5	2		51	

2014年 第18週		保健所別、年齢層別報告患者数(男女合計)															No.3	
		野田	柏市	松戸市	市川	船橋市	習志野	千葉市	印旛	香取	海浜	山武	長生	夷隅	安房	君津	市原	合計
小児科定点数		4	8	13	10	11	10	14	13	3	4	6	4	3	4	8	7	122
百日咳	～5ヶ月 ～11ヶ月 1歳																	
	2歳 3歳 4歳																	
	5歳 6歳 7歳																	
	8歳 9歳 10～14歳																	
	15～19歳 20歳以上																	
	合計																	
	ヘルパンギーナ	～5ヶ月 ～11ヶ月 1歳																
		2歳 3歳 4歳																
5歳 6歳 7歳																		
8歳 9歳 10～14歳																		
15～19歳 20歳以上																		
合計		2																
流行性耳下腺炎		～5ヶ月 ～11ヶ月 1歳	1															
		2歳 3歳 4歳																
	5歳 6歳 7歳																	
	8歳 9歳 10～14歳																	
	15～19歳 20歳以上																	
	合計	2	7		2	2		5	2		1				9	5		35

2014年 第18週

保健所別、年齢層別報告患者数(男女合計)

No.4

		野	柏	松	市	船	習	千	印	香	海	山	長	夷	安	君	市	合	
		田	市	戸	川	橋	志	葉	旛	取	匝	武	生	隅	房	津	原	計	
インフル定点数		7	12	20	14	17	16	23	18	6	7	9	7	5	7	13	11	192	
インフル エンザ	～5ヶ月 ～11ヶ月																		
	1歳		1		1	3		3	4									12	
	2歳			1			1	1	1		1	1				1		7	
	3歳		1		1	1		1	3		1		1					9	
	4歳			1	2			3	4		1						1	12	
	5歳		1	2	1	1	2	2	3	1	1							14	
	6歳		2		1	2	4	4	3	2	1					2		21	
	7歳			2			2	2						1		1		8	
	8歳	2						2	1									1	6
	9歳		1				1	1	2										5
	10～14歳	1	3	3		1	4	5	7	3		1	5	1	1	1			36
	15～19歳		4	2		1		4	3	2		1	1	2			15	1	36
	20～29歳		3	1		1		2	4	4					1	1		1	18
	30～39歳		2	3	4	2	3	2	2	2	2	3					3		28
	40～49歳		5	3	1			4	3			1	3				3	2	25
50～59歳	1	2	1			2	2	2	2		1							13	
60～69歳		1	1	1				4	2		1	1				1		12	
70～79歳	1																	1	
80歳以上				1				1						2				4	
合計		5	26	20	13	12	19	38	47	18	7	9	12	6	2	27	6	267	
眼科定点数		1	2	4	2	3	3	2	4		1	1	1		1	1	2	28	
急性 出血性 結膜炎	～5ヶ月 ～11ヶ月																		
	1歳																		
	2歳																		
	3歳																		
	4歳																		
	5歳																		
	6歳																		
	7歳																		
	8歳																		
	9歳																		
	10～14歳																		
	15～19歳																		
	20～29歳																		
	30～39歳																		
	40～49歳																		
50～59歳													1					1	
60～69歳																			
70歳以上																			
合計													1					1	
流行性 角結膜炎	～5ヶ月 ～11ヶ月																		
	1歳																		
	2歳																		
	3歳																		
	4歳																		
	5歳																		
	6歳																		
	7歳																		
	8歳																		
	9歳																		
10～14歳																			
15～19歳																			
20～29歳								1										1	
30～39歳																1		1	
40～49歳						1												1	
50～59歳						1												1	
60～69歳																			
70歳以上																			
合計						2			1								1	4	

2014年 4月 保健所別、年齢層別報告患者数(男女合計)

No. 1

		野田	柏市	松戸市	市川	船橋市	習志野	千葉市	印旛	香取	海浜	山武	長生	夷隅	安房	君津	市原	合計
定点数		1	3	6	3	4	3	7	3	1	1	2	1	1	1	2	2	41
性器クラミジア感染症	0歳																	
	1～4歳																	
	5～9歳																	
	10～14歳																	
	15～19歳	1	3		1	1	1				1					1		9
	20～24歳		7	4		1				1						1		14
	25～29歳		1	1		1	2	4					1			1		11
	30～34歳	1		2		2	1	1	1									8
	35～39歳			3	1		1	1										6
	40～44歳			1	1		1					1						4
	45～49歳						1							1				2
	50～54歳			2										1				3
	55～59歳																	
	60～64歳																	
65～69歳				1														1
70歳以上																		
合計		2	11	14	3	5	7	6	1	1	1	1	3			3		58
性器ヘルペスウイルス感染症	0歳																	
	1～4歳																	
	5～9歳																	
	10～14歳																	
	15～19歳																1	1
	20～24歳			1			1		1	2								2
	25～29歳					1		1										4
	30～34歳						1	3										4
	35～39歳			2														2
	40～44歳															1		1
	45～49歳						1	2		1								4
	50～54歳			1				1										2
	55～59歳	1															1	2
	60～64歳	1																1
65～69歳							1										1	
70歳以上			1		3												4	
合計		2	1	4		4	3	8	2	1						1	2	28
尖圭コンジローマ	0歳																	
	1～4歳																	
	5～9歳																	
	10～14歳																	
	15～19歳																	
	20～24歳			1												1		2
	25～29歳										1							1
	30～34歳			1				2										3
	35～39歳		1					1								1		3
	40～44歳							1	1									2
	45～49歳										1	1					1	3
	50～54歳							1										1
	55～59歳							1										1
	60～64歳																	
65～69歳																		
70歳以上																		
合計		1	2				6	1			2	1			2	1	16	

2014年 4月 保健所別, 年齢層別報告患者数(男女合計)

No. 2

		野田	柏市	松戸市	市川	船橋市	習志野市	千葉市	印旛	香取	海浜	山武	長生	夷隅	安房	君津	市原	合計	
定点数		1	3	6	3	4	3	7	3	1	1	2	1	1	1	2	2	41	
淋菌感染症	0歳																		
	1～4歳																		
	5～9歳																		
	10～14歳																		
	15～19歳			1									1					2	
	20～24歳		1	1	1			1	2			1		1				1	9
	25～29歳				1	1			1	1		1							5
	30～34歳								1										1
	35～39歳				1		1		1										3
	40～44歳				1					1									2
	45～49歳																		
	50～54歳																		
	55～59歳							1					1						2
60～64歳												1						1	
65～69歳																			
70歳以上																			
合計		2	4	2	1	1	4	4			4	1	1				1	25	
非クラミジア性非淋菌性尿道炎	0歳																		
	1～4歳																		
	5～9歳																		
	10～14歳																		
	15～19歳					1								1				2	
	20～24歳			2				1	2	1		1						7	
	25～29歳			1				4	3	2		1						11	
	30～34歳			2				4	2			1						9	
	35～39歳							3	2			1						6	
	40～44歳			1				1	1	1		2						6	
	45～49歳							2	2									4	
	50～54歳									1		1						2	
	55～59歳						1	1										2	
60～64歳								1									1		
65～69歳									1										
70歳以上																			
合計			6		1	1	16	13	5		7		1					50	

2014年 4月 保健所別、年齢層別報告患者数(男)

No. 1

		野田	柏市	松戸	市川	船橋市	習志野	千葉市	印旛	香取	海匝	山武	長生	夷隅	安房	君津	市原	合計
定点数		1	3	6	3	4	3	7	3	1	1	2	1	1	1	2	2	41
性器クラミジア感染症	0歳																	
	1～4歳																	
	5～9歳																	
	10～14歳																	
	15～19歳																	
	20～24歳																	
	25～29歳																	
	30～34歳																	
	35～39歳																	
	40～44歳																	
	45～49歳																	
	50～54歳																	
	55～59歳																	
	60～64歳																	
65～69歳																		
70歳以上																		
合計		9 1 5 2 1 1 3																
性器ヘルペスウイルス感染症	0歳																	
	1～4歳																	
	5～9歳																	
	10～14歳																	
	15～19歳																	
	20～24歳																	
	25～29歳																	
	30～34歳																	
	35～39歳																	
	40～44歳																	
45～49歳																		
50～54歳																		
55～59歳																		
60～64歳																		
65～69歳																		
70歳以上																		
合計		1 4 1																
尖圭コンジローマ	0歳																	
	1～4歳																	
	5～9歳																	
	10～14歳																	
	15～19歳																	
	20～24歳																	
	25～29歳																	
	30～34歳																	
	35～39歳																	
	40～44歳																	
	45～49歳																	
50～54歳																		
55～59歳																		
60～64歳																		
65～69歳																		
70歳以上																		
合計		1 5 1 2 1																

2014年 4月 保健所別、年齢層別報告患者数(男)

No. 2

		野	柏	松	市	船	習	千	印	香	海	山	長	夷	安	君	市	合	
		田	市	戸	川	橋	志	葉	旛	取	匝	武	生	隅	房	津	原	計	
定点数		1	3	6	3	4	3	7	3	1	1	2	1	1	1	2	2	41	
淋菌感染症	0歳																		
	1～4歳																		
	5～9歳																		
	10～14歳																		
	15～19歳													1				1	
	20～24歳				1	1			1	2			1			1			7
	25～29歳				1	1			1	1			1						5
	30～34歳								1										1
	35～39歳				1			1	1										3
	40～44歳				1					1									2
	45～49歳																		
	50～54歳																		
	55～59歳												1						1
	60～64歳												1						1
65～69歳																			
70歳以上																			
合計				4	2	1		4	4			4	1	1				21	
非クラミジア性非淋菌性尿道炎	0歳																		
	1～4歳																		
	5～9歳																		
	10～14歳																		
	15～19歳					1									1			2	
	20～24歳				2			1	2	1		1						7	
	25～29歳				1			4	3	2		1						11	
	30～34歳				2			4	2			1						9	
	35～39歳							3	2			1						6	
	40～44歳				1			1	1	1		2						6	
	45～49歳							2	2									4	
	50～54歳										1	1						2	
	55～59歳							1										1	
	60～64歳									1								1	
65～69歳									1									1	
70歳以上																			
合計				6		1		16	13	5		7		1				49	

2014年 4月 保健所別、年齢層別報告患者数(女)

No. 1

		野田	柏市	松戸市	市川	船橋市	習志野	千葉市	印旛	香取	海浜	山武	長生	夷隅	安房	君津	市原	合計	
定点数		1	3	6	3	4	3	7	3	1	1	2	1	1	1	2	2	41	
性器クラミジア感染症	0歳																		
	1～4歳																		
	5～9歳																		
	10～14歳																		
	15～19歳	1	3		1	1	1				1					1		9	
	20～24歳		7	2		1											1		11
	25～29歳		1	1		1	1	2									1		7
	30～34歳	1		1		2		1	1										6
	35～39歳			1	1				1										3
	40～44歳																		
	45～49歳																		
	50～54歳																		
	55～59歳																		
60～64歳																			
65～69歳																			
70歳以上																			
合計		2	11	5	2	5	2	4	1		1					3		36	
性器ヘルペスウイルス感染症	0歳																		
	1～4歳																		
	5～9歳																		
	10～14歳																		
	15～19歳																1	1	
	20～24歳			1			1											2	
	25～29歳					1			2									3	
	30～34歳						1	3										4	
	35～39歳			2														2	
	40～44歳																1	1	
	45～49歳						1	1										2	
	50～54歳																		
	55～59歳	1																1	2
60～64歳	1																	1	
65～69歳																			
70歳以上			1		3													4	
合計		2	1	3		4	3	4	2							1	2	22	
尖圭コンジローマ	0歳																		
	1～4歳																		
	5～9歳																		
	10～14歳																		
	15～19歳																		
	20～24歳			1													1	2	
	25～29歳																		
	30～34歳			1														1	
	35～39歳																1	1	
	40～44歳																		
	45～49歳																		
	50～54歳																		
	55～59歳								1										1
60～64歳																			
65～69歳																			
70歳以上																			
合計			2					1								2		5	

2014年 4月 保健所別、年齢層別報告患者数(女)

No. 2

		野田	柏市	松戸	市川	船橋市	習志野	千葉市	印旛	香取	海浜	山武	長生	夷隅	安房	君津	市原	合計	
定点数		1	3	6	3	4	3	7	3	1	1	2	1	1	1	2	2	41	
淋菌感染症	0歳																		
	1～4歳																		
	5～9歳																		
	10～14歳																		
	15～19歳																		
	20～24歳																		
	25～29歳																		
	30～34歳																		
	35～39歳																		
	40～44歳																		
	45～49歳																		
	50～54歳																		
	55～59歳																		
60～64歳																			
65～69歳																			
70歳以上																			
合計		2						1								1		4	
非クラミジア性非淋菌性尿道炎	0歳																		
	1～4歳																		
	5～9歳																		
	10～14歳																		
	15～19歳																		
	20～24歳																		
	25～29歳																		
	30～34歳																		
	35～39歳																		
	40～44歳																		
	45～49歳																		
	50～54歳																		
	55～59歳																		
60～64歳																			
65～69歳																			
70歳以上																			
合計																			1

※ 千葉県の感染症情報は、千葉県感染症情報センターのホームページを御覧ください。

URL. <http://www.pref.chiba.lg.jp/eiken/c-idsc/index.html>

※ 全国の感染症情報(IDWR)は、国立感染症研究所感染症疫学センターのホームページを御覧ください。

URL. <http://www.niid.go.jp/niid/ja/from-idsc.html>

千葉県結核・感染症週報 2014年 第18週

(2014年4月分月報含む)

発行 千葉県衛生研究所
千葉県健康福祉部
千葉県医師会
事務局 千葉県衛生研究所感染疫学研究室内
千葉県感染症情報センター
〒260-8715 千葉市中央区仁戸名町 666-2
TEL. 043(266)6723 FAX. 043(265)5544

本週報は、感染症の予防及び感染症の患者に対する医療に関する法律に基づくものであり、千葉県内の医療従事者、定点医療機関、県及び千葉市保健所の皆様の御協力を得て、千葉県衛生研究所感染疫学研究室内千葉県感染症情報センターにおいて編集したものです。

また、本週報は速報性を重視しておりますので、今後調査などの結果に応じて、若干の変更が生ずることがありますが、その場合には週報上にて訂正させていただきます。

なお、週報の内容について、学術的研究、あるいは公衆衛生活動にかかわる業務以外の目的においては、無断転載を禁じます。