

Chiba Weekly Report

2014

— 第9週 —

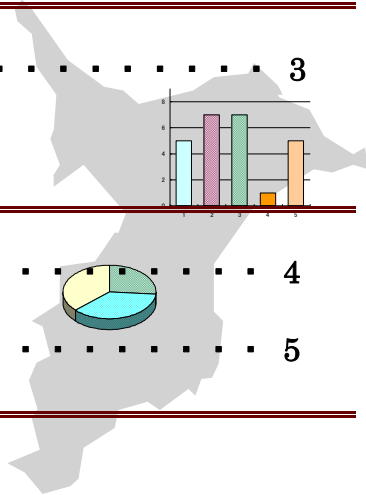
2014/2/24～2014/3/2

千葉県結核・感染症週報 (2月分感染症月報含む)

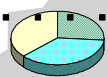
千葉県感染症天気図 2

今週の注目疾患 3

麻疹 — 報告が続いている —



全数報告疾患集計表 4



感染症月報集計表 5

定点報告 (五類感染症)

疾病別グラフ 7

- 〈週報〉RSウイルス感染症・咽頭結膜熱・A群溶血性レンサ球菌咽頭炎・感染性胃腸炎
水痘・手足口病・伝染性紅斑・突発性発しん・百日咳・ヘルパンギーナ
流行性耳下腺炎・インフルエンザ・急性出血性結膜炎・流行性角結膜炎
- 〈月報〉性器クラミジア感染症・性器ヘルペスウイルス感染症・尖圭コンジローマ
淋菌感染症・非淋菌性尿道炎

疾患別・保健所別・年齢階級別集計表 13

- 〈週報〉RSウイルス感染症・咽頭結膜熱・A群溶血性レンサ球菌咽頭炎・感染性胃腸炎
水痘・手足口病・伝染性紅斑・突発性発しん・百日咳・ヘルパンギーナ
流行性耳下腺炎・インフルエンザ・急性出血性結膜炎・流行性角結膜炎
- 〈月報〉性器クラミジア感染症・性器ヘルペスウイルス感染症・尖圭コンジローマ
淋菌感染症・非クラミジア性非淋菌性尿道炎
〈男女合計〉〈男性計〉〈女性計〉

定点把握対象の五類感染症

千葉県感染症天気図

今週の患者発生は？(前週と比べて)

上段は定点当たり患者数

2014年 第9週

下段は報告患者数

定点	疾 病 名	流行状況	コ メ ン ト	今週	1週前	2週前	3週前
小児科	RSウイルス感染症			0.20 27	0.11 15	0.21 28	0.20 26
	咽頭結膜熱			0.29 39	0.16 21	0.16 21	0.24 31
	A群溶血性レンサ球菌 咽頭炎		長生(11.8)が多い。	2.84 380	2.56 343	1.97 262	2.73 358
	感染性胃腸炎		山武(13.0)が多い。	6.48 868	5.66 759	5.10 678	8.73 1143
	水痘		海匝(2.8)が多い。	0.71 95	1.31 175	0.86 114	1.29 169
	手足口病			0.06 8	0.01 2	0.02 3	0.02 3
	伝染性紅斑			0.04 5	0.13 18	0.09 12	0.08 10
	突発性発しん			0.37 49	0.34 45	0.29 38	0.44 57
	百日咳			0.02 3	0.00 0	0.00 0	0.02 3
	ヘルパンギーナ			0.00 0	0.00 0	0.02 2	0.01 1
	流行性耳下腺炎			0.28 38	0.34 45	0.32 42	0.35 46
	インフルエンザ*		6保健所が警報基準値30を超えた。	30.12 6416	27.32 5846	29.69 6323	39.00 8228
眼科	急性出血性結膜炎			0.00 0	0.03 1	0.00 0	0.00 0
	流行性角結膜炎			0.56 19	0.61 20	0.69 22	0.41 13
基幹病院	クラミジア肺炎 (オウム病を除く)			0.00 0	0.00 0	0.00 0	0.00 0
	細菌性髄膜炎			0.22 2	0.00 0	0.00 0	0.00 0
	マイコプラズマ肺炎			0.44 4	0.00 0	0.11 1	0.00 0
	無菌性髄膜炎			0.00 0	0.00 0	0.00 0	0.11 1
	感染性胃腸炎 (ロタウイルス)			0.22 2	0.33 3	0.78 7	0.78 7
全数	風しん	週別報告数 (診断日)		0	1	0	0
	麻しん	週別報告数 (診断日)	【今週の注目疾患】	3	4	3	3

備考

増加 やや増加 変化なし やや減少 減少

今週の報告定点数 小児科定点 134 インフルエンザ定点 213
眼科定点 34 基幹病院定点 9

「定点当りの患者数」とは報告患者数/報告定点数。

「流行中」とは報告定点当りの患者数が設定値を2週連続して超えた場合に2週目より表示。

※全数の報告患者数の項目は、診断日と報告日が異なるため、数字が変動することがあります。

【今週の注目疾患】

麻疹 —報告が続いている—

2014年第9週は3例の報告があり、累計は20例と昨年の報告数に並んだ(2014年3月5日現在)。詳細は以下のとおりである。

保健所別では、松戸16例、野田2例、習志野及び市川各1例であった。

性別は、男性10例、女性10例であった。

年齢群別は、10歳未満が12例、10代及び20代が各3例、30代2例であった。

予防接種歴は、2回接種有が3例、1回接種有が1例、無し、あるいは不明が16例であった。

推定感染地域では、国内が17例、国外は3例で、すべてフィリピンであった。

千葉県衛生研究所ウイルス研究室において実施したPCR検査では、全例陽性であった。また、遺伝子型では15例からB3型が検出された。

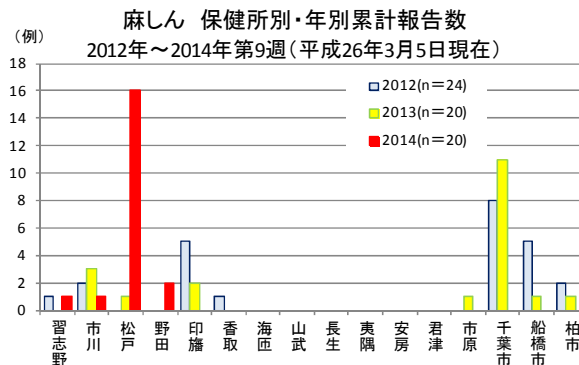
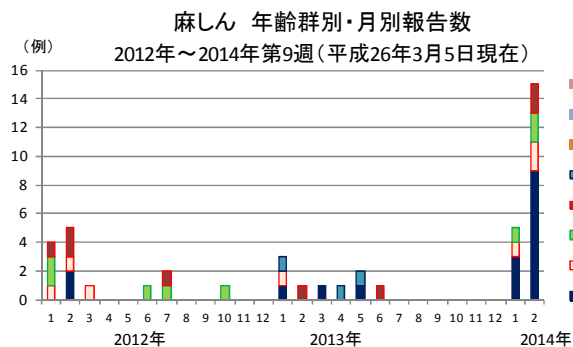
全国では、第8週に12例の報告があり、累計119例となった(2014年2月26日現在)。

近隣都県では、埼玉県2例(14例)、神奈川県2例(12例)、東京都1例(10例)の報告があった。※()内は、2014年の累計。

国立感染症研究所感染症疫学センター

URL : <http://www.nih.go.jp/niid/ja/diseases/ma/measles.html>

No	保健所	性別	年齢	月齢	病型	診断日	診断週	接種歴				遺伝子型
								1回目 (年齢)	2回目 (年齢)	不明	不明	
1	市川	女	28		麻疹(検査診断例)	1月3日	1週	無	無			B3
2	松戸	男	2		麻疹(検査診断例)	1月20日	4週	無	無			
3	野田	男	12	2	麻疹(検査診断例)	1月28日	5週	不明	不明			B3
4	松戸	男	2	10	麻疹(検査診断例)	1月31日	5週	無	無			B3
5	松戸	女	2	9	麻疹(検査診断例)	1月31日	5週	無	無			B3
6	松戸	男	1	4	麻疹(検査診断例)	2月1日	5週	無	無			B3
7	松戸	男	8		麻疹(検査診断例)	2月1日	5週	無	無			B3
8	野田	女	1		麻疹(検査診断例)	2月6日	6週	無	無			B3
9	松戸	男	10		麻疹(検査診断例)	2月8日	6週	無	無			B3
10	松戸	男	5		麻疹(検査診断例)	2月8日	6週	無	無			B3
11	松戸	女	10		麻疹(検査診断例)	2月12日	7週	有	1	有	6	B3
12	松戸	女	7		麻疹(検査診断例)	2月12日	7週	有	有			B3
13	習志野	女	30		修飾麻疹(検査診断例)	2月13日	7週	有	1	有	30	B3
14	松戸	男	25		麻疹(検査診断例)	2月18日	8週	不明	不明			
15	松戸	女	29		麻疹(検査診断例)	2月18日	8週	有	不明			B3
16	松戸	男	33		麻疹(検査診断例)	2月18日	8週	不明	不明			B3
17	松戸	男	0	10	麻疹(検査診断例)	2月20日	8週	無	無			
18	松戸	女	4		麻疹(検査診断例)	2月24日	9週	無	無			B3
19	松戸	女	1	3	麻疹(検査診断例)	2月25日	9週	無	無			
20	松戸	女	1	3	麻疹(検査診断例)	2月25日	9週	無	無			



月報集計表 2014年 2月

上段は定点当たり患者数
下段は報告患者数

性感染症 (STD)

疾 病 名	今 月			1月前	2月前	3月前
	男	女	合計	合計	合計	合計
性器クラミジア感染症	0.56 24	0.65 28	1.21 52	1.60 67	1.30 57	1.42 61
性器ヘルペスウイルス感染症	0.19 8	0.47 20	0.65 28	0.55 23	0.66 29	0.51 22
尖圭コンジローマ	0.14 6	0.26 11	0.40 17	0.38 16	0.39 17	0.42 18
淋菌感染症	0.40 17	0.05 2	0.44 19	0.86 36	0.45 20	0.40 17
非クラミジア性非淋菌性尿道炎	1.42 61	0.07 3	1.49 64	1.67 70	1.43 63	1.30 56

備考 今月のSTD報告定点数 43

上段は定点当たり患者数
下段は報告患者数

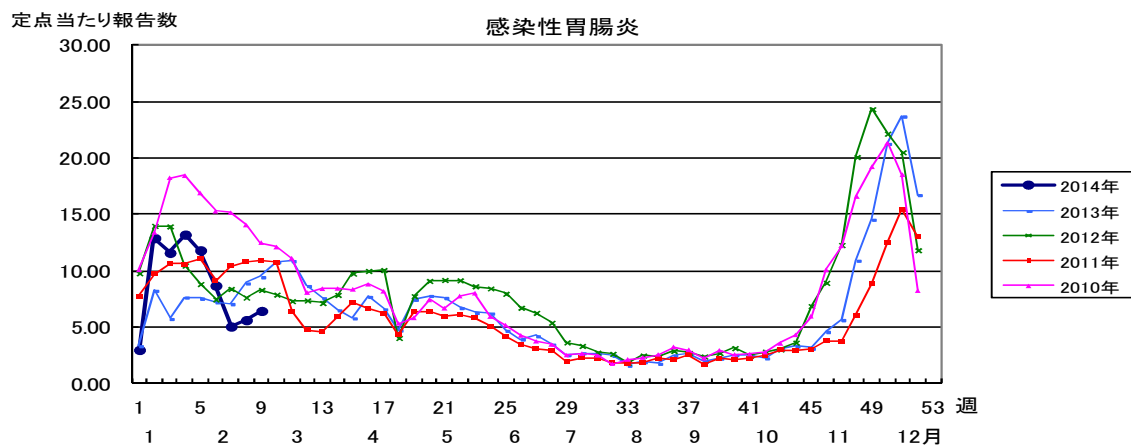
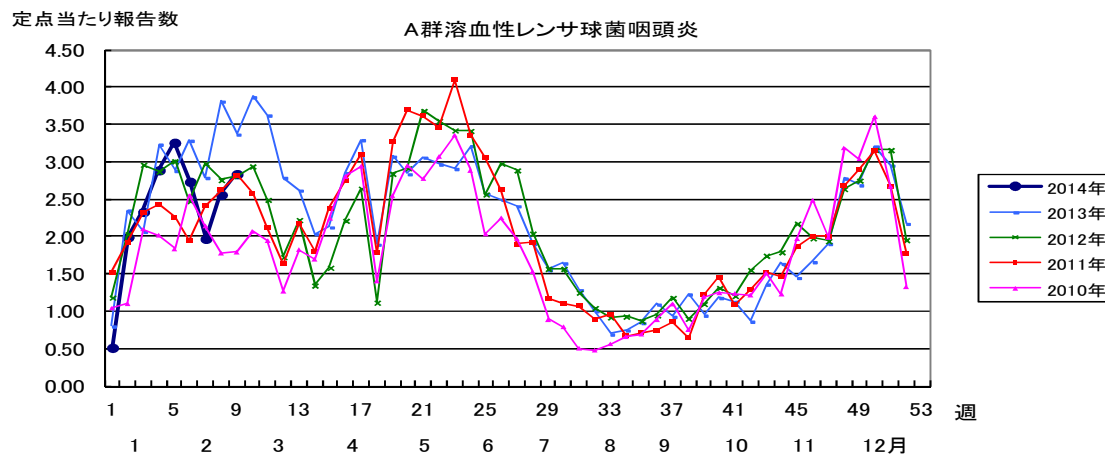
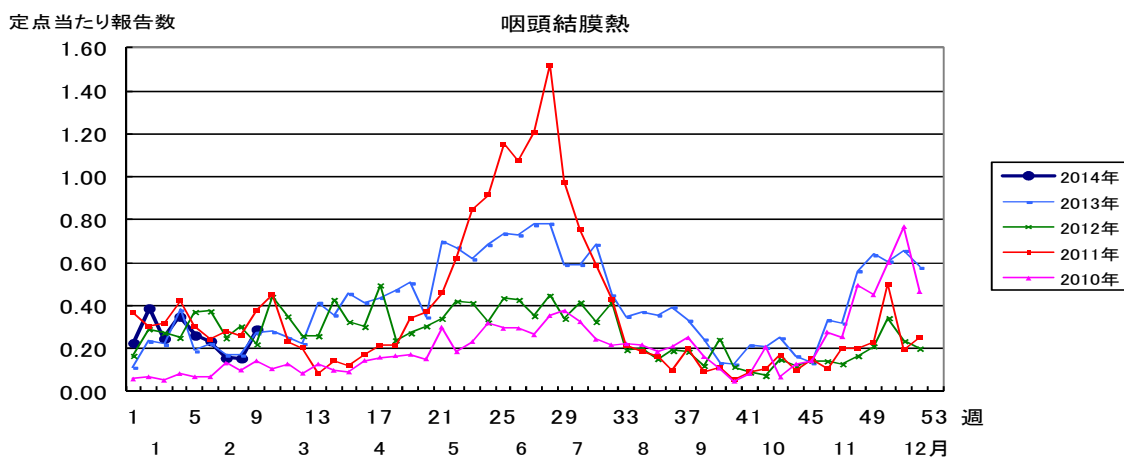
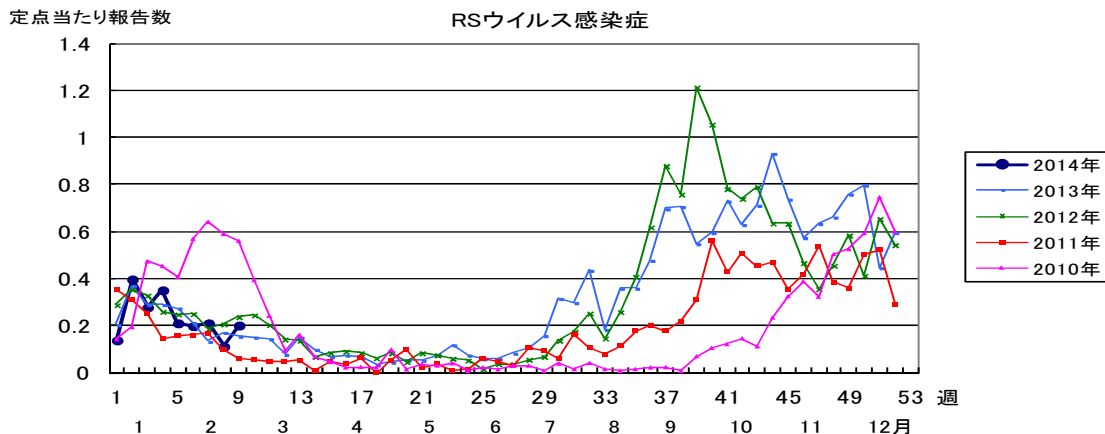
薬剤耐性菌感染症

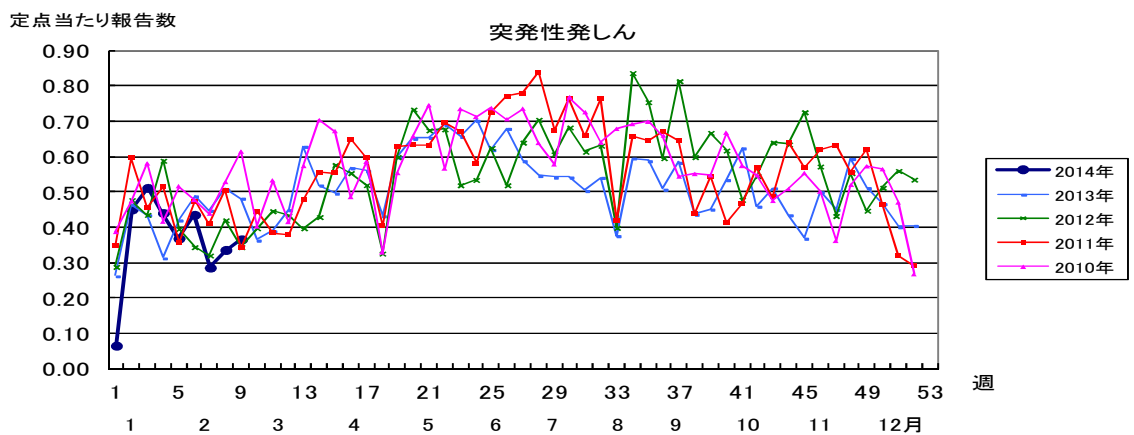
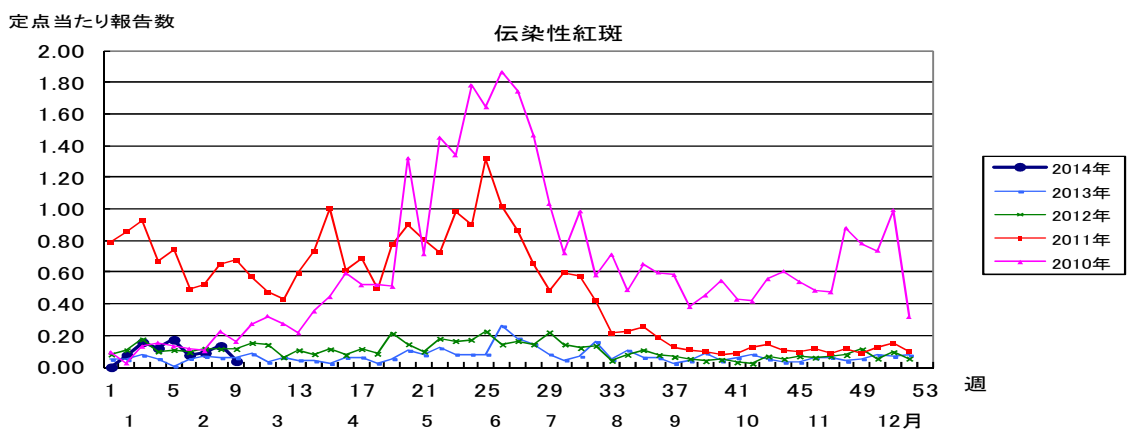
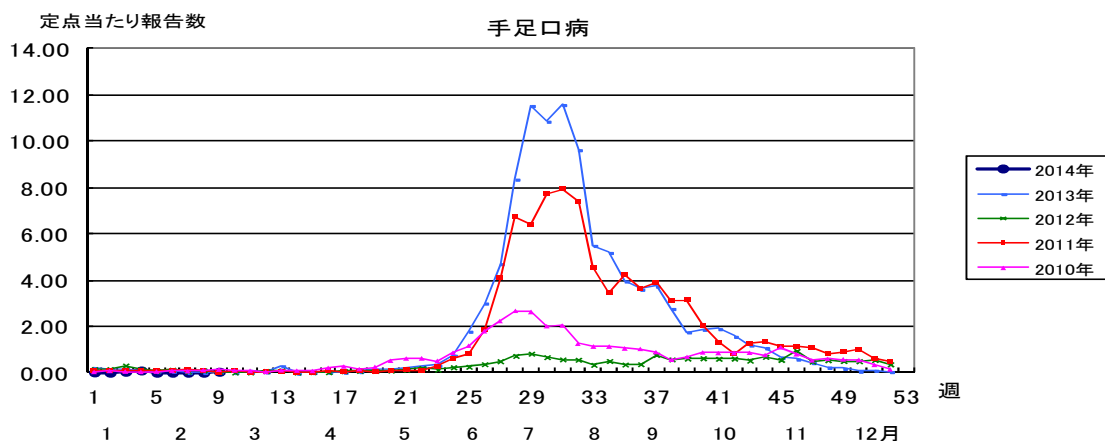
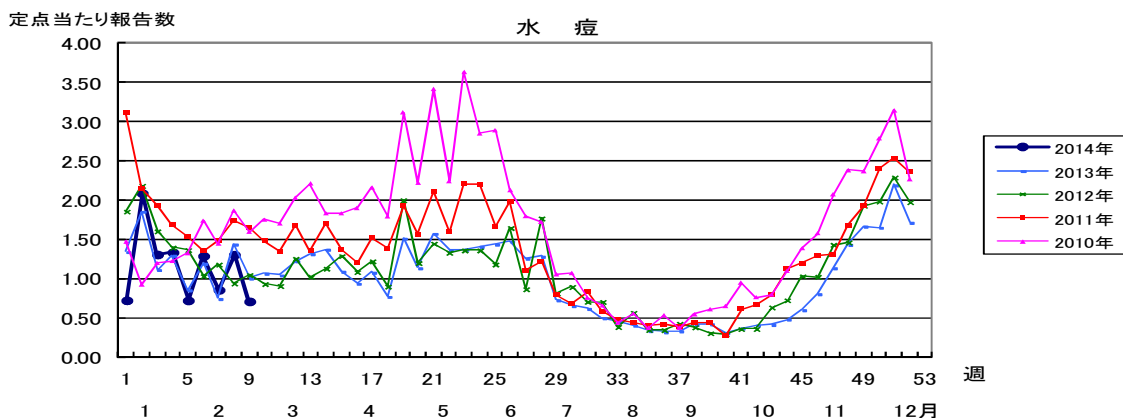
疾 病 名	今 月	1月前	2月前	3月前
メチシリン耐性黄色ブドウ球菌感染症	5.78 52	3.00 27	3.00 27	2.89 26
ペニシリン耐性肺炎球菌感染症	1.33 12	1.00 9	1.00 9	1.67 15
薬剤耐性アシネトバクター感染症	0.00 0	0.00 0	0.00 0	0.00 0
薬剤耐性緑膿菌感染症	0.00 0	0.00 0	0.00 0	0.00 0

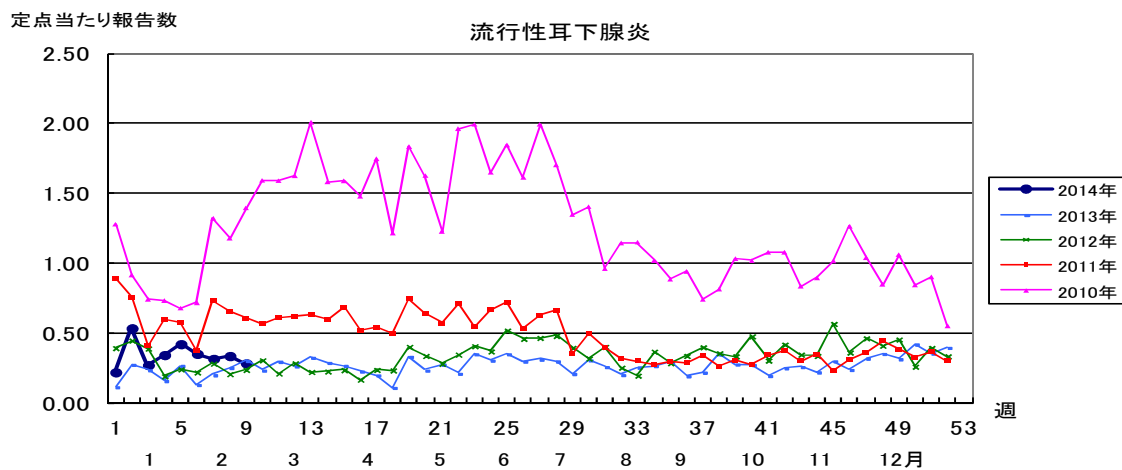
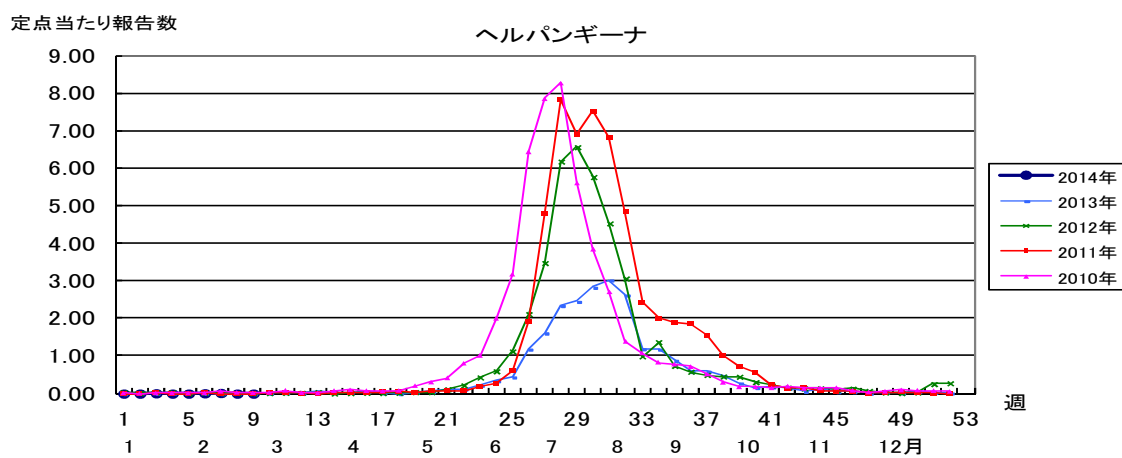
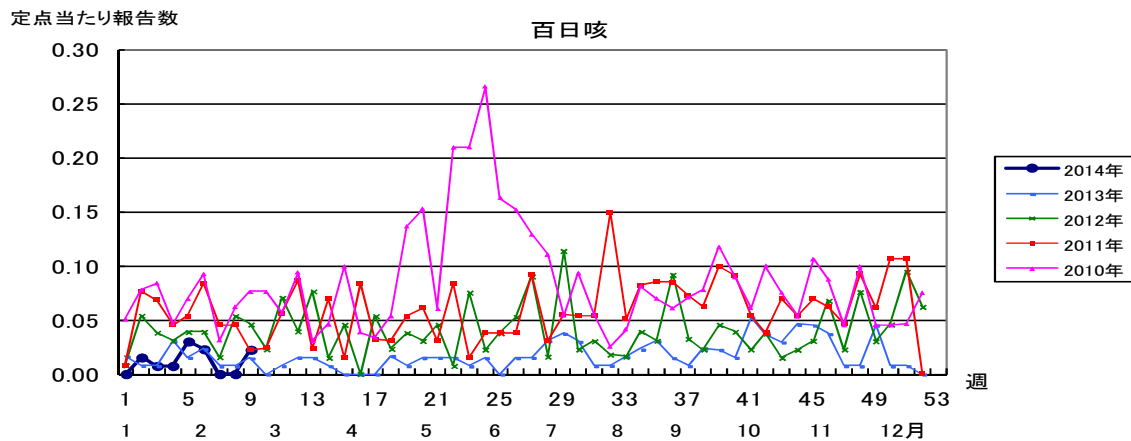
備考 今月の基幹病院報告定点数 9

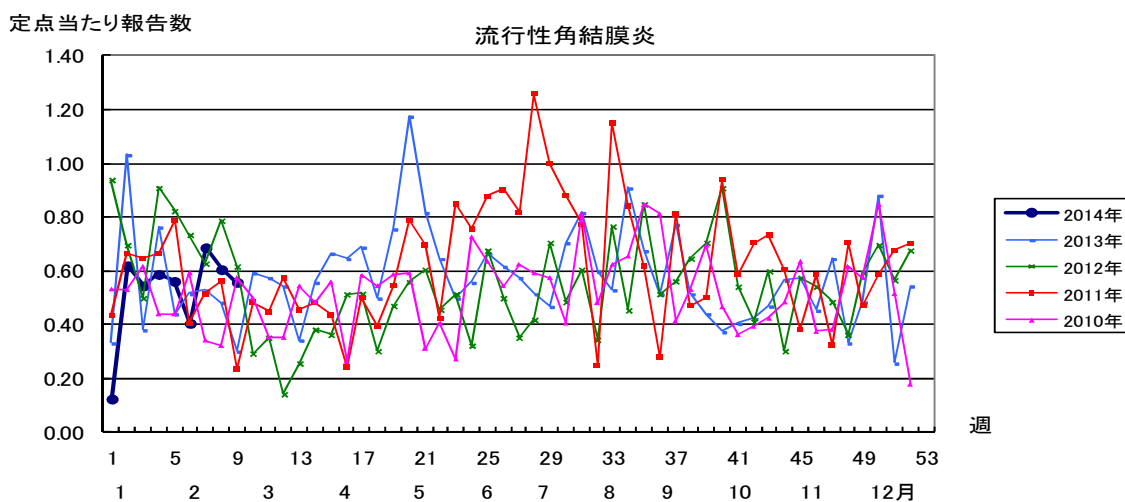
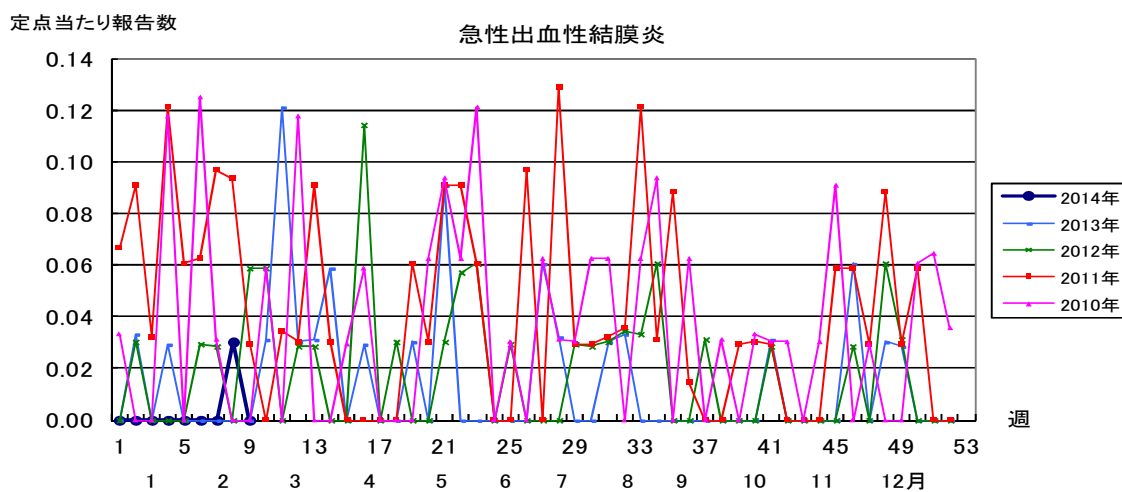
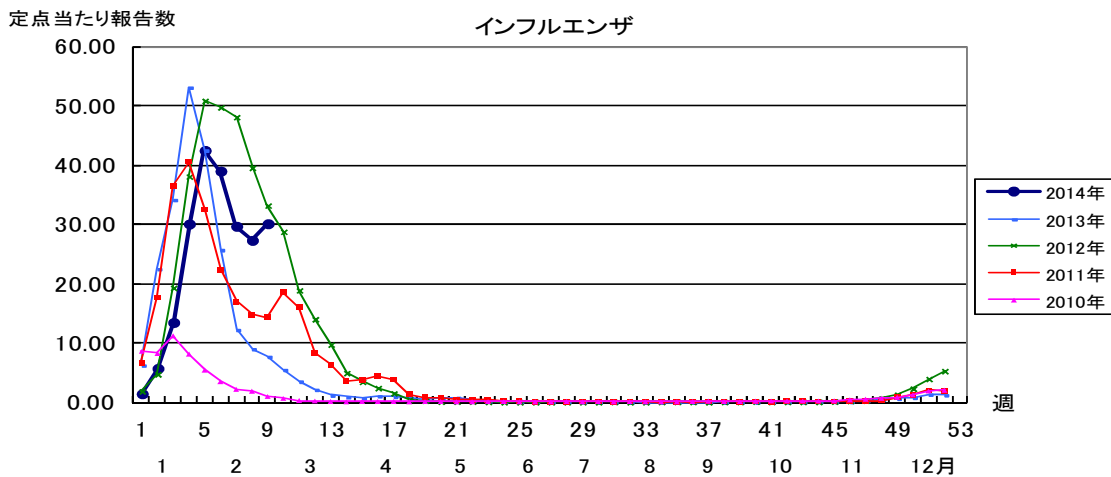
全数報告疾患集計表(動物由来感染症)

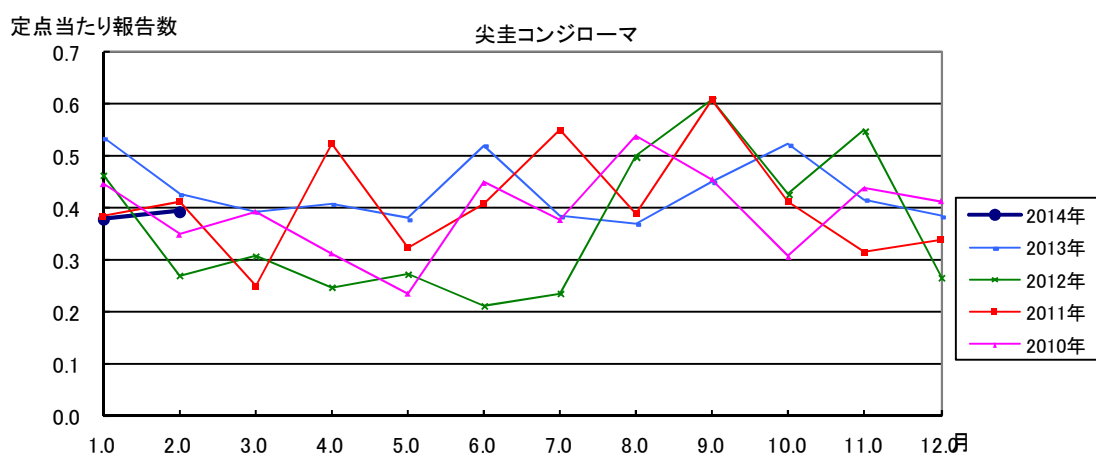
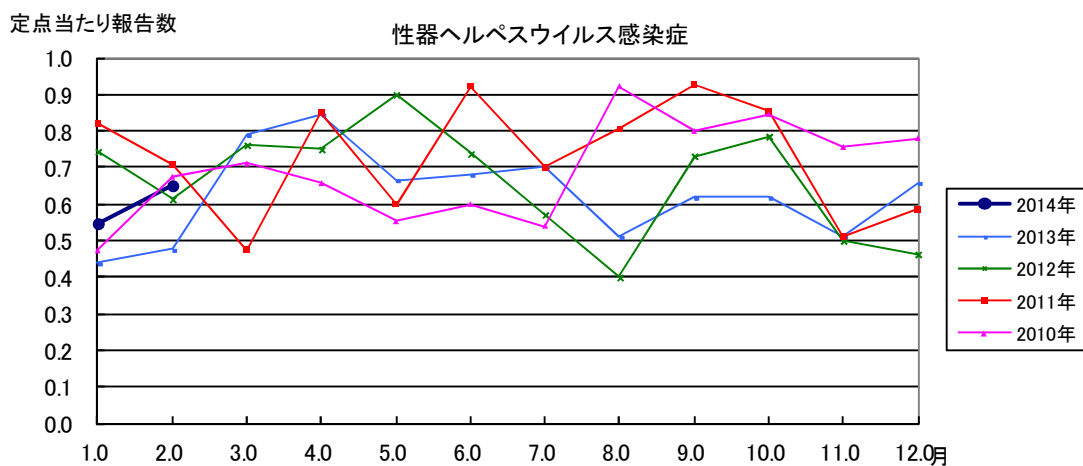
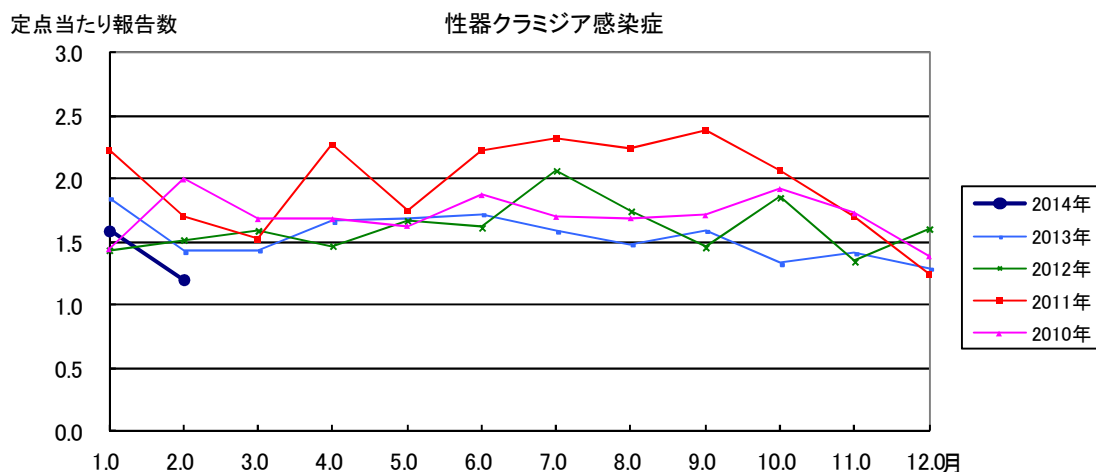
感染症の名称及び動物の種類	2月の報告数	2014年累計
エボラ出血熱のサル	0	0
マールブルグ病のサル	0	0
ペストのプレーリードック	0	0
重症急性呼吸器症候群(病原体がSARSコロナウイルスであるものに限る)のイタチアナグマ、タヌキ、ハクビシン	0	0
細菌性赤痢のサル	0	0
ウエストナイル熱の鳥類	0	0
エキノコックス症の犬	0	0
結核のサル	0	0
鳥インフルエンザ(H5N1又はH7N9)の鳥類	0	0

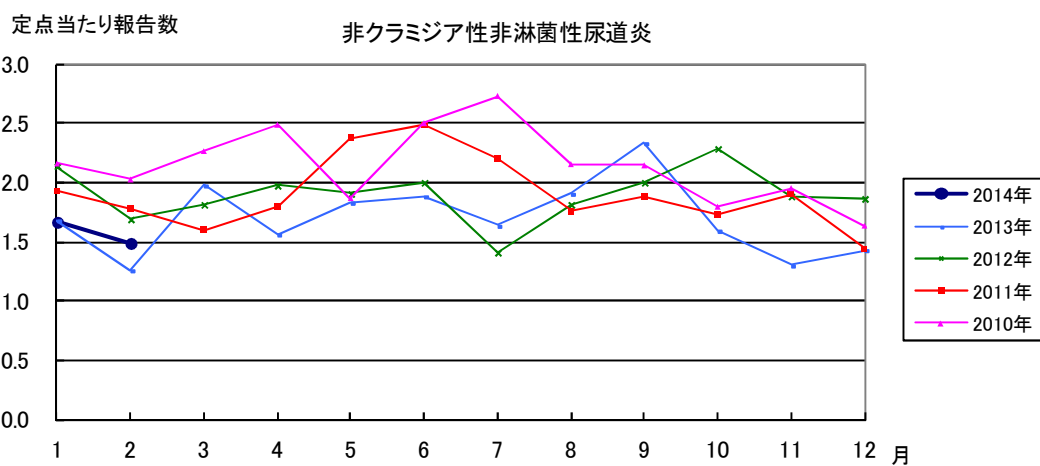
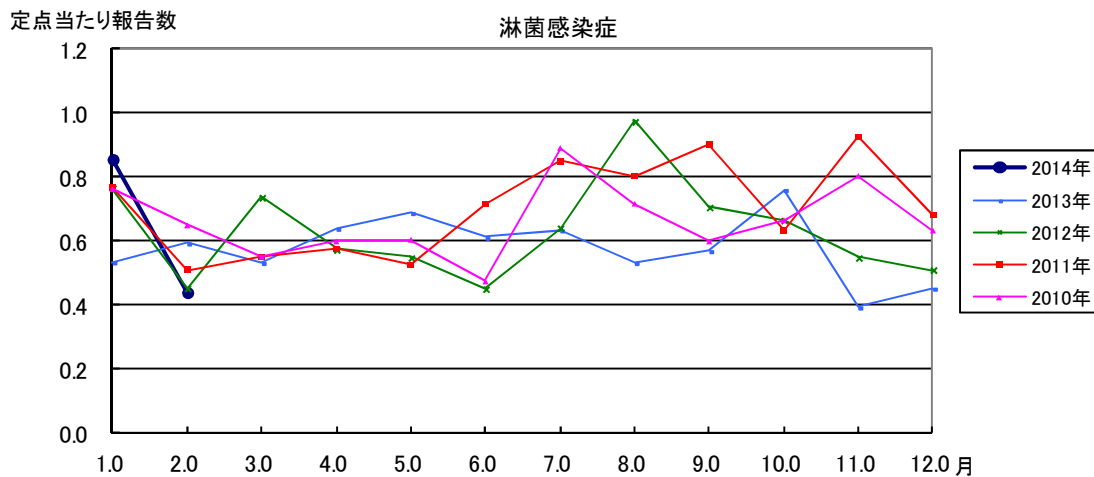












2014年 第9週		保健所別、年齢層別報告患者数(男女合計)															No.1	
		野田	柏市	松戸	市川	船橋市	習志野	千葉市	印旛	香取	海匝	山武	長生	夷隅	安房	君津	市原	合計
小児科定点数		4	9	16	11	11	10	18	16	3	4	6	4	3	4	8	7	134
RSウイルス感染症	～5ヶ月			2					4									6
	～11ヶ月					3		1	2								1	7
	1歳			1		3	1		3						1			9
	2歳					2			1									3
	3歳																	1
	4歳								1									
	5歳																	
	6歳																	
	7歳																	
	8歳					1												
9歳																		
10～14歳																		
15～19歳																		
20歳以上																		
合計				3		9	1	2	10						1	1		27
咽頭結膜熱	～5ヶ月																	3
	～11ヶ月			2					1									8
	1歳			4	1		1	2										3
	2歳		2			1								1				4
	3歳					1		2										3
	4歳							1		1				1	1		2	6
	5歳		1		1	1												3
	6歳		1		1			2		2				1				7
	7歳													1				1
	8歳				2			1		1								4
9歳																		
10～14歳																		
15～19歳																		
20歳以上																		
合計		4	6	7	1	1	8	1	4				4	1			2	39
A群溶血性レンサ球菌咽頭炎	～5ヶ月								1									1
	～11ヶ月																	7
	1歳					1			3					3				10
	2歳					1	2	1	1	3		1	1					23
	3歳		1	4	1		4			7		1	3	1		1		51
	4歳		1		9		5	5	7	12	1	2	1	4	1	2	1	51
	5歳		1	3	4	1	2	6	15	7	3	1		6		1	1	49
	6歳		1	2	7	2	13	10	4	3				5	1		1	38
	7歳			1	4	1	9	6	4	5				4	3			39
	8歳		2	1	2	1	8	4	7	8		1	2	2	1			32
9歳		1		4	1	5	3	4	6		1	1	4	2			56	
10～14歳		1	2	9	1	19	2	1	8	2	2		6	2		1	3	
15～19歳						1	1						1				20	
20歳以上					2		1	1					8				1	
合計		8	18	44	9	68	39	44	63	6	8	5	47	11	6	4	380	
感染性胃腸炎	～5ヶ月			2				2	3					1		1		9
	～11ヶ月			1	4		2	2	3		4	2				1	1	23
	1歳		1	5	9	5	9	8	19	10		1	5		2	5	3	82
	2歳			3	8	5	8	9	18	16		6	6	1	4	2	3	89
	3歳			5	9	8	6	1	18	16		3	1			1		68
	4歳		1	7	9	4	8	4	17	13	1	2	3		1	1	6	77
	5歳			5	7	5	8	5	15	16		1	6		1	3	2	74
	6歳		1	3	2	3	9	3	26	14		3	4	1	2	1	4	76
	7歳			2	12		2	2	12	2		5	1			1	8	47
	8歳			1	1	1	5	2	6	9	1	1	5	1	2	1	3	39
9歳		1	4	8	1	1	1	2	8		1	2					5	
10～14歳		2	4	13	3	2	3	10	23		1	6			2	1	9	
15～19歳		3	2		4	1			4	4		4			2	3	27	
20歳以上		8	21	2	8	1	5	3	28	5	1	31		1	9	21	144	
合計		17	65	84	47	62	45	151	165	11	26	78	5	16	28	68	868	

2014年 第9週		保健所別、年齢層別報告患者数(男女合計)														No.2			
		野田	柏市	松戸	市川	船橋市	習志野	千葉市	印旛	香取	海匝	山武	長生	夷隅	安房	君津	市原	合計	
小児科定点数		4	9	16	11	11	10	18	16	3	4	6	4	3	4	8	7	134	
水痘	～5ヶ月 ～11ヶ月															1		1	
	1歳		2	2		1		1	2		2					1	2	13	
	2歳		1	4	1	1	1	4	1	1						1		15	
	3歳			2		2	1	1	1	1	8	1	1			2		20	
	4歳			3		2	1	1	1		1	3			1	1	1	15	
	5歳		2	1		1	3	1	1			1			1	1	1	13	
	6歳			1	1	2	1	1										6	
	7歳				1							1						2	4
	8歳						1	1										1	3
	9歳							1											1
	10～14歳							1										1	2
	15～19歳																		
	20歳以上					1											1		2
合計			5	13	3	10	8	12	6	2	11	6	1		2	8	8	95	
手足口病	～5ヶ月 ～11ヶ月																		
	1歳					1		1				1							3
	2歳							1											1
	3歳								1										1
	4歳							1											1
	5歳																		
	6歳																		
	7歳					1			1										2
	8歳																		
	9歳																		
10～14歳																			
15～19歳																			
20歳以上																			
合計					2		3	2			1							8	
伝染性紅斑	～5ヶ月 ～11ヶ月																		
	1歳																		
	2歳																		
	3歳																		
	4歳																		
	5歳																		
	6歳																		
	7歳			2															2
	8歳																		
	9歳			1															1
10～14歳																			
15～19歳																			
20歳以上				1												1		2	
合計			3	1												1		5	
突発性発しん	～5ヶ月 ～11ヶ月			3	1	2		4	3		2				1	1		1	
	1歳		1	1		5		3	8		2				1	3		24	
	2歳			1			1	3	1		1							7	
	3歳																		
	4歳																		
	5歳																		
	6歳																		
	7歳																		
	8歳																		
	9歳																		
10～14歳																			
15～19歳																			
20歳以上																			
合計			1	5	1	7	1	10	12		5			2	5			49	

2014年 第9週		保健所別、年齢層別報告患者数(男女合計)														No.3			
		野田	柏市	松戸	市川	船橋市	習志野	千葉市	印旛	香取	海匝	山武	長生	夷隅	安房	君津	市原	合計	
小児科定点数		4	9	16	11	11	10	18	16	3	4	6	4	3	4	8	7	134	
百日咳	～5ヶ月 ～11ヶ月 1歳																		
	2歳 3歳 4歳							1										1	
	5歳 6歳 7歳																		
	8歳 9歳							1										1	
	10～14歳												1					1	
	15～19歳																		
	20歳以上																		
	合計							2					1					3	
	ヘルパンギーナ	～5ヶ月 ～11ヶ月 1歳																	
		2歳 3歳 4歳																	
5歳 6歳 7歳																			
8歳 9歳																			
10～14歳																			
15～19歳																			
20歳以上																			
合計																			
流行性耳下腺炎		～5ヶ月 ～11ヶ月 1歳															1		1
		2歳		1													3		4
	3歳		1													2		3	
	4歳			1												3	1	5	
	5歳															7	1	8	
	6歳					1			2							4		7	
	7歳																		
	8歳								1							2		3	
	9歳															1		1	
	10～14歳						1									1		2	
15～19歳									1						1	1	3		
20歳以上															1		1		
合計		2	1		1	1		4							26	3	38		

2014年 第9週		保健所別、年齢層別報告患者数(男女合計)															No.4		
		野田	柏市	松戸	市川	船橋市	習志野	千葉市	印旛	香取	海匝	山武	長生	夷隅	安房	君津	市原	合計	
インフル定点数		7	14	25	17	17	16	28	24	6	7	9	7	5	7	13	11	213	
インフル エンザ	～5ヶ月 ～11ヶ月		1	2			2	1	3				1			1	1	12	
	1歳		2	9	4		7	6	9	1	2	2	3	2			3	50	
	2歳	1	9	21	6	12	20	24	18	4	7	4	7	1	2	8	7	151	
	3歳	4	12	27	6	20	11	36	26	3	7	2	4	1	5	11	6	181	
	4歳	1	10	46	19	26	15	39	30	4	13	3	5	5	4	11	8	239	
	5歳	6	27	61	18	37	36	65	55	4	20	15	5	3	2	21	9	384	
	6歳	4	36	73	26	38	26	98	73	5	20	6	15	2	3	21	24	470	
	7歳	8	31	84	28	50	38	68	59	8	25	13	11	2	4	19	33	481	
	8歳	12	47	92	36	52	61	99	69	5	32	10	8	6	15	19	42	605	
	9歳	5	32	79	34	50	60	83	48	4	27	15	9	7	4	7	18	482	
	10～14歳	13	25	87	40	33	35	45	54	4	23	9	5	4	11	16	25	429	
	15～19歳	49	71	220	87	92	120	171	172	40	84	14	28	10	64	50	86	1358	
	20～29歳	8	16	45	20	19	14	11	30	19	6	3	4	7	6	11	5	224	
	30～39歳	7	7	25	12	13	10	18	25	14	5	11	4	8	7	15	11	192	
	40～49歳	7	27	57	36	26	24	33	37	23	2	11	13	10	11	29	18	364	
50～59歳	5	31	40	41	22	29	37	34	11	12	14	16	9	11	24	25	361		
60～69歳	3	15	19	12	10	11	14	30	9	7	12	14	6	9	16	15	202		
70～79歳	4	7	16	1	7	5	7	23	5	8	8	5	6	10	16	6	134		
80歳以上	3	4	2	4	1	2	1	13	5	3	2	6	2	4	6	5	63		
合計		2	1	1	1	1	1	10	1	1		2	6		4	3	34		
合計		140	412	1006	431	509	527	857	818	169	304	154	165	97	172	305	350	6416	
眼科 定点数		1	2	5	3	3	3	5	4		1	1	1		1	2	2	34	
急性 出血性 結膜炎	～5ヶ月 ～11ヶ月																		
	1歳																		
	2歳																		
	3歳																		
	4歳																		
	5歳																		
	6歳																		
	7歳																		
	8歳																		
	9歳																		
	10～14歳																		
	15～19歳																		
	20～29歳																		
	30～39歳																		
	40～49歳																		
50～59歳																			
60～69歳																			
70歳以上																			
合計																			
流行性 角結膜炎	～5ヶ月 ～11ヶ月																		
	1歳																		
	2歳																		
	3歳																		
	4歳											1						1	
	5歳																		
	6歳																		
	7歳																		
	8歳								1										1
	9歳																		
	10～14歳																		
	15～19歳																		
	20～29歳						1		1				1				1		4
	30～39歳			1									2						3
	40～49歳				1		1	1	1							1			5
50～59歳							1	1		1	2							4	
60～69歳										1								1	
70歳以上																			
合計			1	1		2	2	3		1	6	1			1	1		19	

2014年 2月 保健所別、年齢層別報告患者数(男女合計)

No. 1

		野	柏	松	市	船	習	千	印	香	海	山	長	夷	安	君	市	合	
		田	市	戸	川	市	志	葉	旛	取	匝	武	生	隅	房	津	原	計	
定点数		1	3	6	4	4	3	6	5	1	1	2	1	1	1	2	2	43	
性器クラミジア感染症	0歳																		
	1～4歳																		
	5～9歳																		
	10～14歳																		
	15～19歳	1		1			1	2	1									6	
	20～24歳			1	1	2	1	2	1										8
	25～29歳			1	3	2		2	1								2		11
	30～34歳			3	4	2	1	3		1									14
	35～39歳				2	1			1										4
	40～44歳	1		1			2					1							5
	45～49歳								2				1						2
	50～54歳				1	1													2
	55～59歳																		
60～64歳																			
65～69歳																			
70歳以上																			
合計	1	5	13	5	4	5	9	6	1		1					2		52	
性器ヘルペスウイルス感染症	0歳																		
	1～4歳																		
	5～9歳																		
	10～14歳																		
	15～19歳						1												1
	20～24歳	1		1					1			1							4
	25～29歳	1		2			1												4
	30～34歳			1		2											1		4
	35～39歳			1		1		1											3
	40～44歳			1	1			1											3
	45～49歳							2											2
	50～54歳				1														1
	55～59歳							2											2
60～64歳					1			1			1							3	
65～69歳			1															1	
70歳以上																			
合計	2		7	2	4	2	6	2			2						1	28	
尖圭コンジローマ	0歳																		
	1～4歳																		
	5～9歳																		
	10～14歳																		
	15～19歳							1											1
	20～24歳			1	2			1	1										5
	25～29歳				1														1
	30～34歳				1	1	1		2										5
	35～39歳				1				1										2
	40～44歳				1				2										3
	45～49歳																		
	50～54歳																		
	55～59歳																		
60～64歳																			
65～69歳																			
70歳以上																			
合計			1	6	1	1		7	1									17	

2014年 2月 保健所別, 年齢層別報告患者数(男女合計)

No. 2

		野	柏	松	市	船	習	千	印	香	海	山	長	夷	安	君	市	合	
		田	市	戸	川	橋	志	葉	旛	取	匝	武	生	隅	房	津	原	計	
定点数		1	3	6	4	4	3	6	5	1	1	2	1	1	1	2	2	43	
淋菌感染症	0歳																		
	1～4歳																		
	5～9歳																		
	10～14歳																		
	15～19歳											1	1					2	
	20～24歳				1				1	2									4
	25～29歳				1					1									2
	30～34歳				1					1									2
	35～39歳							1	1										2
	40～44歳				1		1												2
	45～49歳								2	1									3
	50～54歳								1	1									2
	55～59歳																		
60～64歳																			
65～69歳																			
70歳以上																			
合計				4		1	1	5	6			1	1					19	
非クラミジア性非淋菌性尿道炎	0歳																		
	1～4歳																		
	5～9歳																		
	10～14歳																		
	15～19歳								1			1	1					3	
	20～24歳				2			4	1										7
	25～29歳				1	1		5	3			1	1					12	
	30～34歳				1			4	3	1		2	2					13	
	35～39歳							1	1	3								5	
	40～44歳					1		4		1		1	2					9	
	45～49歳							6	1			1						8	
	50～54歳							2	1									3	
	55～59歳						1		1				1					3	
60～64歳									1								1		
65～69歳																			
70歳以上																			
合計				4	2	1	1	27	14	2		6	7					64	

2014年 2月 保健所別、年齢層別報告患者数(男)

No. 1

		野田	柏市	松戸	市川	船橋市	習志野	千葉市	印旛	香取	海匝	山武	長生	夷隅	安房	君津	市原	合計	
定点数		1	3	6	4	4	3	6	5	1	1	2	1	1	1	2	2	43	
性器クラミジア感染症	0歳																		
	1～4歳																		
	5～9歳																		
	10～14歳																		
	15～19歳																		
	20～24歳																		
	25～29歳																		
	30～34歳																		
	35～39歳																		
	40～44歳																		
	45～49歳																		
	50～54歳																		
	55～59歳																		
60～64歳																			
65～69歳																			
70歳以上																			
合計		10 3 2 3 4 1 1																	24
性器ヘルペスウイルス感染症	0歳																		
	1～4歳																		
	5～9歳																		
	10～14歳																		
	15～19歳																		
	20～24歳																		
	25～29歳																		
	30～34歳																		
	35～39歳																		
	40～44歳																		
	45～49歳																		
	50～54歳																		
	55～59歳																		
60～64歳																			
65～69歳																			
70歳以上																			
合計		1 1 2 2 2																	8
尖圭コンジローマ	0歳																		
	1～4歳																		
	5～9歳																		
	10～14歳																		
	15～19歳																		
	20～24歳																		
	25～29歳																		
	30～34歳																		
	35～39歳																		
	40～44歳																		
	45～49歳																		
	50～54歳																		
	55～59歳																		
60～64歳																			
65～69歳																			
70歳以上																			
合計		1 5																	6

2014年 2月 保健所別、年齢層別報告患者数(男)

No. 2

		野田	柏市	松戸	市川	船橋市	習志野	千葉市	印旛	香取	海浜	山武	長生	夷隅	安房	君津	市原	合計	
定点数		1	3	6	4	4	3	6	5	1	1	2	1	1	1	2	2	43	
淋菌感染症	0歳																		
	1～4歳																		
	5～9歳																		
	10～14歳																		
	15～19歳											1	1					2	
	20～24歳				1				1	2									4
	25～29歳				1														1
	30～34歳				1					1									2
	35～39歳							1	1										2
	40～44歳				1														1
	45～49歳								2	1									3
	50～54歳								1	1									2
	55～59歳																		
	60～64歳																		
65～69歳																			
70歳以上																			
合計				4			1	5	5			1	1					17	
非クラミジア性非淋菌性尿道炎	0歳																		
	1～4歳																		
	5～9歳																		
	10～14歳																		
	15～19歳								1			1	1					3	
	20～24歳				2				3	1								6	
	25～29歳				1	1			5	2			1	1				11	
	30～34歳				1				4	3	1		2	2				13	
	35～39歳								1	3								4	
	40～44歳					1			4		1		1	2				9	
	45～49歳								6	1			1					8	
	50～54歳								2	1								3	
	55～59歳						1		1					1				3	
	60～64歳									1								1	
65～69歳																			
70歳以上																			
合計				4	2	1		26	13	2		6	7					61	

2014年 2月 保健所別、年齢層別報告患者数(女)

No. 1

		野田	柏市	松戸	市川	船橋市	習志野	千葉市	印旛	香取	海匝	山武	長生	夷隅	安房	君津	市原	合計	
定点数		1	3	6	4	4	3	6	5	1	1	2	1	1	1	2	2	43	
性器クラミジア感染症	0歳																		
	1～4歳																		
	5～9歳																		
	10～14歳																		
	15～19歳		1		1			1	2	1								6	
	20～24歳						2	1	1										4
	25～29歳			1		2			1								2		6
	30～34歳			3	1		2		2										8
	35～39歳									1									1
	40～44歳			1	1			1											3
	45～49歳																		
50～54歳																			
55～59歳																			
60～64歳																			
65～69歳																			
70歳以上																			
合計		1	5	3	2	4	3	6	2								2	28	
性器ヘルペスウイルス感染症	0歳																		
	1～4歳																		
	5～9歳																		
	10～14歳																		
	15～19歳							1											1
	20～24歳	1			1														2
	25～29歳	1			1			1											3
	30～34歳				1		2										1		4
	35～39歳				1		1		1										3
	40～44歳				1	1			1										3
	45～49歳								1										1
50～54歳																			
55～59歳								1										1	
60～64歳						1												1	
65～69歳				1														1	
70歳以上																			
合計		2		6	1	4	2	4									1	20	
尖圭コンジローマ	0歳																		
	1～4歳																		
	5～9歳																		
	10～14歳																		
	15～19歳							1											1
	20～24歳			1	2				1	1									5
	25～29歳																		
	30～34歳				1	1	1												3
	35～39歳				1														1
	40～44歳				1														1
	45～49歳																		
50～54歳																			
55～59歳																			
60～64歳																			
65～69歳																			
70歳以上																			
合計			1	5	1	1		2	1									11	

2014年 2月 保健所別, 年齢層別報告患者数(女)

No. 2

		野	柏	松	市	船	習	千	印	香	海	山	長	夷	安	君	市	合			
		田	市	戸	川	橋	志	葉	旛	取	匝	武	生	隅	房	津	原	計			
定点数		1	3	6	4	4	3	6	5	1	1	2	1	1	1	2	2	43			
淋菌感染症	0歳																				
	1～4歳																				
	5～9歳																				
	10～14歳																				
	15～19歳																				
	20～24歳																				
	25～29歳								1										1		
	30～34歳																				
	35～39歳																				
	40～44歳						1													1	
	45～49歳																				
	50～54歳																				
	55～59歳																				
	60～64歳																				
65～69歳																					
70歳以上																					
合計						1		1											2		
非クラミジア性非淋菌性尿道炎	0歳																				
	1～4歳																				
	5～9歳																				
	10～14歳																				
	15～19歳																				
	20～24歳								1											1	
	25～29歳									1										1	
	30～34歳																				
	35～39歳							1													1
	40～44歳																				
	45～49歳																				
	50～54歳																				
	55～59歳																				
	60～64歳																				
65～69歳																					
70歳以上																					
合計							1	1	1										3		

※ 千葉県の感染症情報は、千葉県感染症情報センターのホームページを御覧ください。

URL. <http://www.pref.chiba.lg.jp/eiken/c-idsc/index.html>

※ 全国の感染症情報(IDWR)は、国立感染症研究所感染症疫学センターのホームページを御覧ください。

URL. <http://www.nih.go.jp/niid/ja/from-idsc.html>

千葉県結核・感染症週報 2014年 第9週

(2014年2月分月報含む)

発行 千葉県衛生研究所
千葉県健康福祉部
千葉県医師会

事務局 千葉県衛生研究所感染症疫学研究室内
千葉県感染症情報センター
〒260-8715 千葉市中央区仁戸名町 666-2
TEL. 043(266)6723 FAX. 043(265)5544

本週報は、感染症の予防及び感染症の患者に対する医療に関する法律に基づくものであり、千葉県内の医療従事者、定点医療機関、県及び千葉市保健所の皆様の御協力を得て、千葉県衛生研究所感染症疫学研究室内千葉県感染症情報センターにおいて編集したものです。

また、本週報は速報性を重視しておりますので、今後調査などの結果に応じて、若干の変更が生ずることがありますが、その場合には週報上にて訂正させていただきます。

なお、週報の内容について、学術的研究、あるいは公衆衛生活動にかかわる業務以外の目的においては、無断転載を禁じます。