

Chiba Weekly Report

2014

— 第8週 —

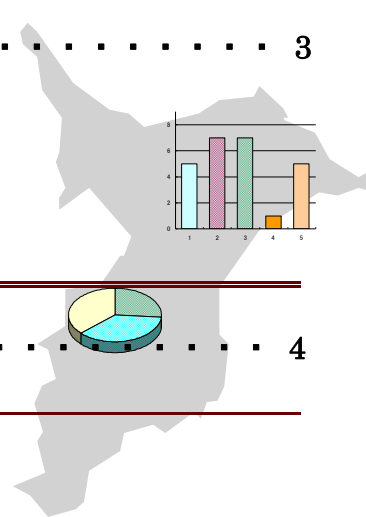
2014/2/17～2/23

千葉県結核・感染症週報

千葉県感染症天気図 2

今週の注目疾患 3

麻疹 — 報告が続いている —



全数報告疾患集計表 4

定点報告（五類感染症）

疾病別グラフ 5-8

〈男女合計〉

RS ウイルス感染症・咽頭結膜熱・A 群溶血性レンサ球菌咽頭炎・感染性胃腸炎
水痘・手足口病・伝染性紅斑・突発性発しん・百日咳・ヘルパンギーナ
流行性耳下腺炎・インフルエンザ・急性出血性結膜炎・流行性角結膜炎

疾患別・保健所別・年齢階級別集計表 9-12

〈男女合計〉

RS ウイルス感染症・咽頭結膜熱・A 群溶血性レンサ球菌咽頭炎・感染性胃腸炎
水痘・手足口病・伝染性紅斑・突発性発しん・百日咳・ヘルパンギーナ
流行性耳下腺炎・インフルエンザ・急性出血性結膜炎・流行性角結膜炎

定点把握対象の五類感染症

千葉県感染症天気図

今週の患者発生は？(前週と比べて)

上段は定点当たり患者数

2014年 第8週

下段は報告患者数

定点	疾病名	流行状況	コメント	今週	1週前	2週前	3週前
小児科	RSウイルス感染症			0.11 15	0.21 28	0.20 26	0.21 28
	咽頭結膜熱			0.16 21	0.16 21	0.24 31	0.26 35
	A群溶血性レンサ球菌咽頭炎			2.56 343	1.97 262	2.73 358	3.26 433
	感染性胃腸炎			5.66 759	5.10 678	8.73 1143	11.85 1576
	水痘		君津(3.1)、船橋市(2.6)が多い。	1.31 175	0.86 114	1.29 169	0.72 96
	手足口病			0.01 2	0.02 3	0.02 3	0.02 2
	伝染性紅斑			0.13 18	0.09 12	0.08 10	0.17 23
	突発性発しん			0.34 45	0.29 38	0.44 57	0.37 49
	百日咳			0.00 0	0.00 0	0.02 3	0.03 4
	ヘルパンギーナ			0.00 0	0.02 2	0.01 1	0.00 0
	流行性耳下腺炎			0.34 45	0.32 42	0.35 46	0.42 56
	インフルエンザ	インフルエンザ*		海匝(44.3)、松戸(34.9)、印旛(32.8)、船橋市(30.9)が多い。	27.32 5846	29.69 6323	39.00 8228
眼科	急性出血性結膜炎			0.03 1	0.00 0	0.00 0	0.00 0
	流行性角結膜炎			0.61 20	0.69 22	0.41 13	0.56 18
基幹病院	クラミジア肺炎(オウム病を除く)			0.00 0	0.00 0	0.00 0	0.00 0
	細菌性髄膜炎			0.00 0	0.00 0	0.00 0	0.00 0
	マイコプラズマ肺炎			0.00 0	0.11 1	0.00 0	0.00 0
	無菌性髄膜炎			0.00 0	0.00 0	0.11 1	0.22 2
	感染性胃腸炎(ロタウイルス)			0.33 3	0.78 7	0.78 7	1.00 9
全数	風しん	週別報告数(診断日)		1	0	0	0
	麻しん	週別報告数(診断日)	【今週の注目疾患】	4	3	3	5

備考

増加 やや増加 変化なし やや減少 減少

今週の報告定点数 小児科定点 134 インフルエンザ定点 214
眼科定点 33 基幹病院定点 9

「定点当りの患者数」とは報告患者数/報告定点数。

「流行中」とは報告定点当りの患者数が設定値を2週連続して超えた場合に2週目より表示。

※全数の報告患者数の項目は、診断日と報告日が異なるため、数字が変動することがあります。

【今週の注目疾患】

麻疹 —報告が続いている—

2014年第8週は、4例の報告があり、累計は17例となった。詳細は以下のとおりである。

保健所別では、松戸13例、野田2例、習志野及び市川各1例であった。

性別は、男性10例、女性7例であった。

年齢群別は、10歳未満が9例、10代及び20代が各3例、30代2例であった。

予防接種歴は、2回接種有が3例、1回接種有が1例、無し、あるいは不明が13例であった。

推定感染地域では、国内が14例、国外は3例で、すべてフィリピンであった。

千葉県衛生研究所ウイルス研究室において実施したPCR検査では、全例陽性であった。また、遺伝子型では14例からB3型が検出された。

全国では、第7週に16例の報告があり、累計103例となった。

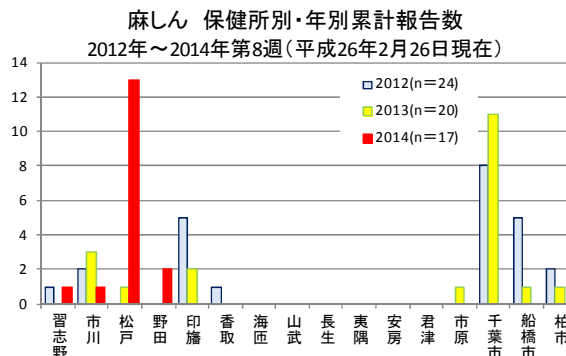
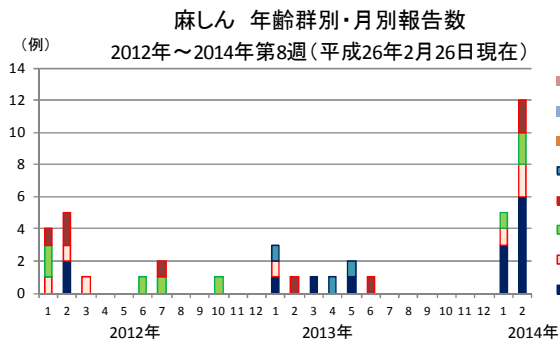
近隣都県では、埼玉県5例(12例)、神奈川県2例(10例)、東京都1例(9例)の報告があった。

※ () 内は、2014年の累計。

➤ 国立感染症研究所感染症疫学センター

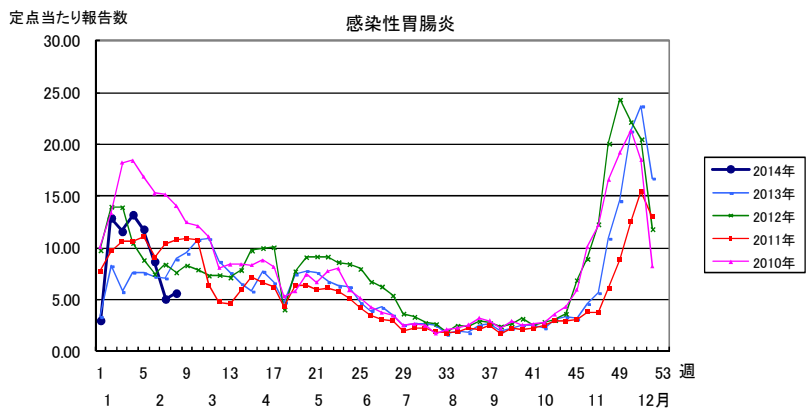
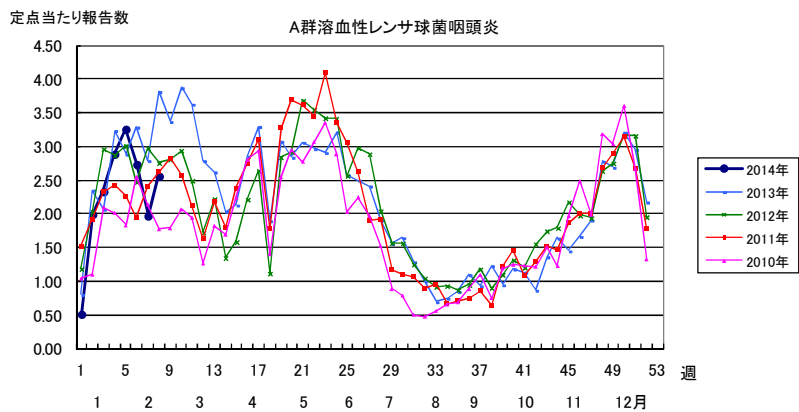
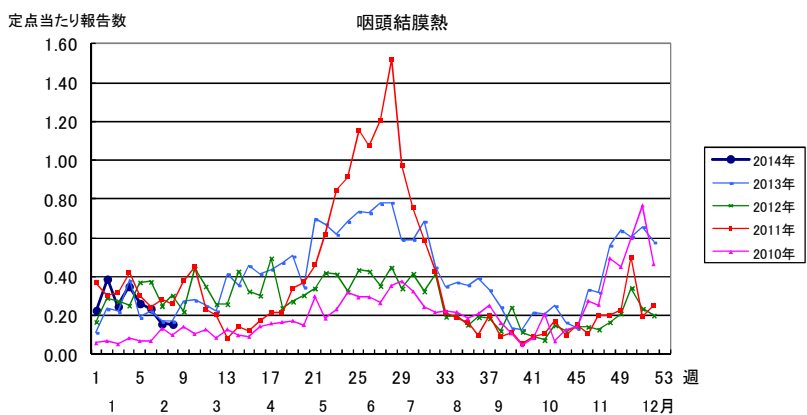
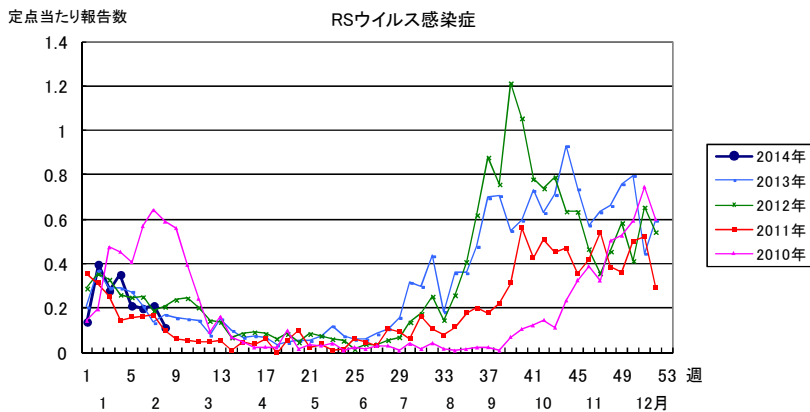
URL : <http://www.nih.go.jp/niid/ja/diseases/ma/measles.html>

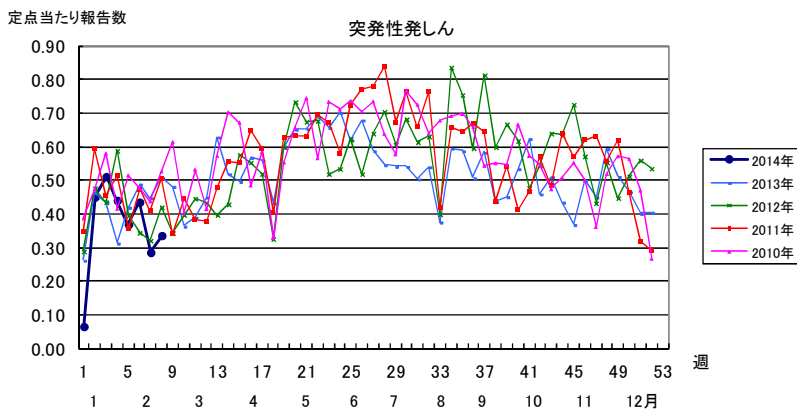
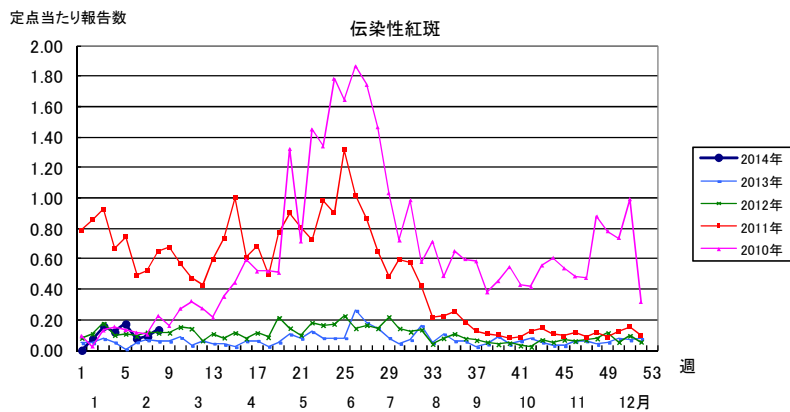
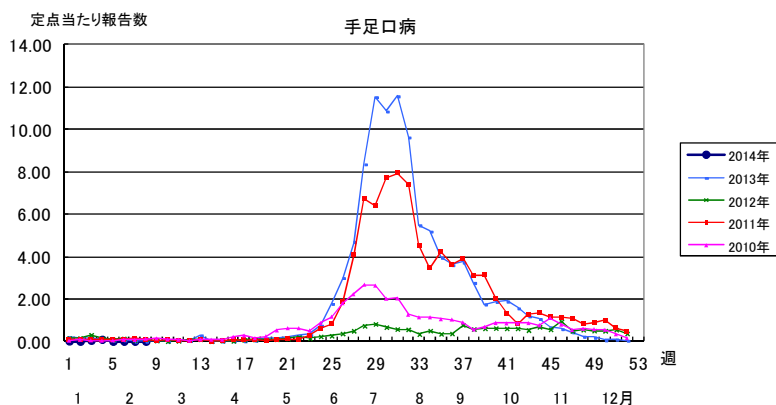
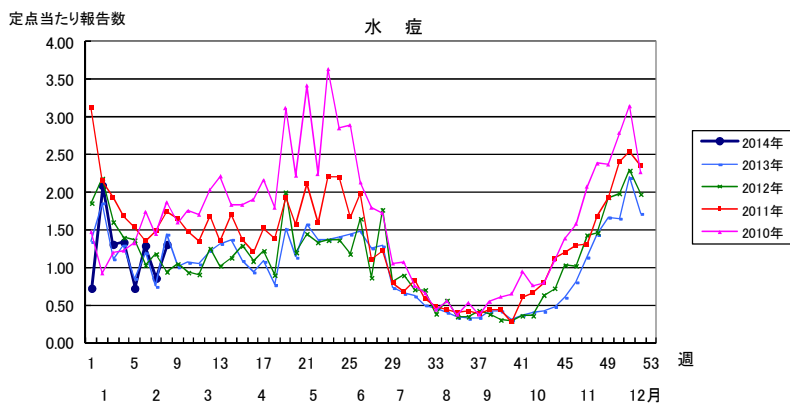
No	保健所	性別	年齢	月齢	病型	診断日	診断週	接種歴				遺伝子型
								1回目 (年齢)	2回目 (年齢)	不明	不明	
1	市川	女	28		麻疹(検査診断例)	1月3日	1週	無	無			B3
2	松戸	男	2		麻疹(検査診断例)	1月20日	4週	無	無			B3
3	野田	男	12	2	麻疹(検査診断例)	1月28日	5週	不明	不明			B3
4	松戸	男	2	10	麻疹(検査診断例)	1月31日	5週	無	無			B3
5	松戸	女	2	9	麻疹(検査診断例)	1月31日	5週	無	無			B3
6	松戸	男	1	4	麻疹(検査診断例)	2月1日	5週	無	無			B3
7	松戸	男	8		麻疹(検査診断例)	2月1日	5週	無	無			B3
8	野田	女	1		麻疹(検査診断例)	2月6日	6週	無	無			B3
9	松戸	男	10		麻疹(検査診断例)	2月8日	6週	無	無			B3
10	松戸	男	5		麻疹(検査診断例)	2月8日	6週	無	無			B3
11	松戸	女	10		麻疹(検査診断例)	2月12日	7週	有	1	有	6	B3
12	松戸	女	7		麻疹(検査診断例)	2月12日	7週	有		有		B3
13	習志野	女	30		修飾麻疹(検査診断例)	2月13日	7週	有	1	有	30	B3
14	松戸	男	25		麻疹(検査診断例)	2月18日	8週	不明		不明		B3
15	松戸	女	29		麻疹(検査診断例)	2月18日	8週	有		不明		B3
16	松戸	男	33		麻疹(検査診断例)	2月18日	8週	不明		不明		B3
17	松戸	男	0	10	麻疹(検査診断例)	2月20日	8週	無		無		B3

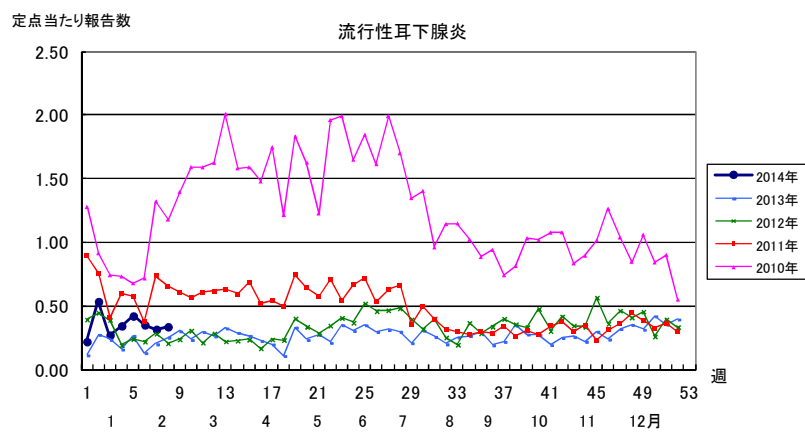
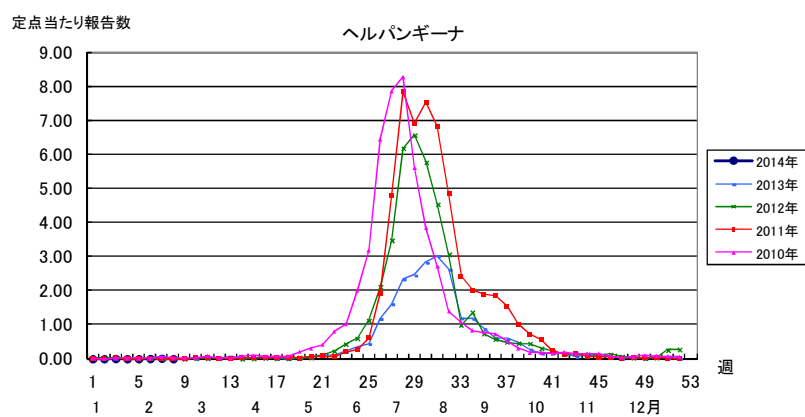
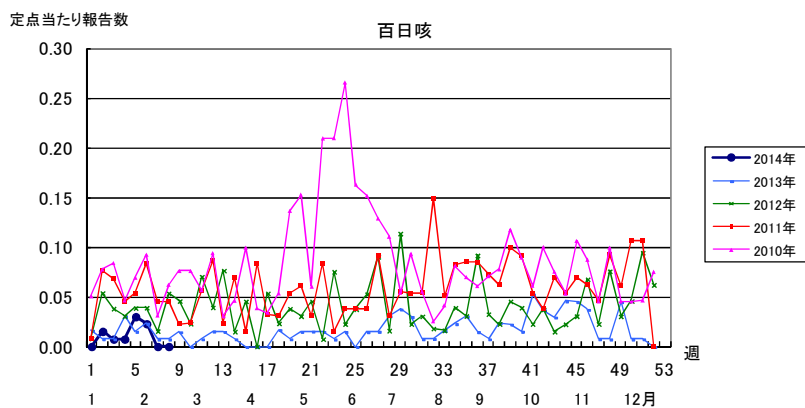


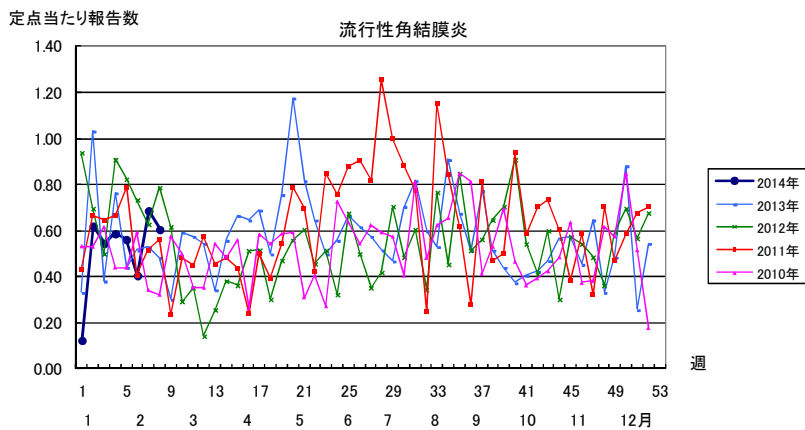
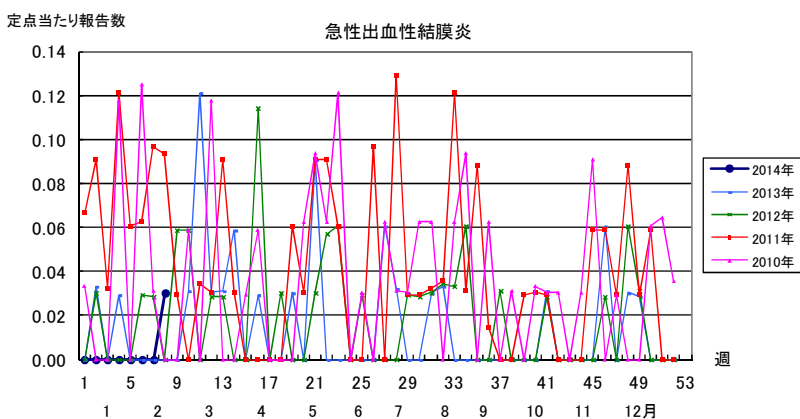
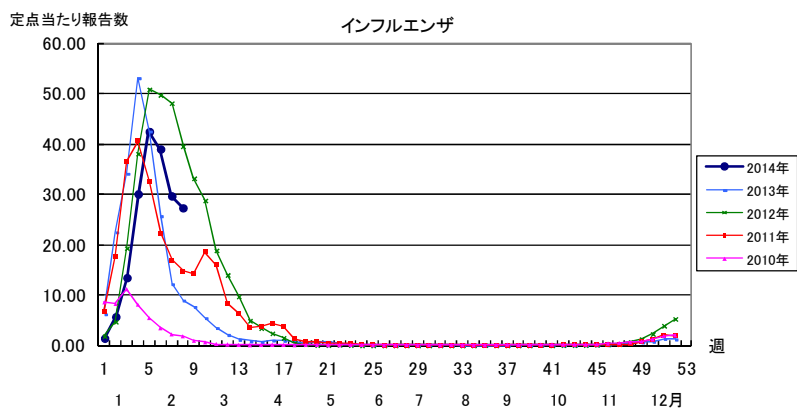
第8週全数報告疾患集計表

一類感染症	今週	累計(年)	四類感染症(その2)	今週	累計(年)
エボラ出血熱	0	0	鳥インフルエンザ(H5N1及びH7N9を除く)	0	0
クリミア・コンゴ出血熱	0	0	ニパウイルス感染症	0	0
痘そう	0	0	日本紅斑熱	0	0
南米出血熱	0	0	日本脳炎	0	0
ペスト	0	0	ハンタウイルス肺症候群	0	0
マールブルグ病	0	0	Bウイルス病	0	0
ラッサ熱	0	0	鼻疽	0	0
			ブルセラ症	0	0
二類感染症	今週	累計(年)	ベネズエラウマ脳炎	0	0
急性灰白髄炎	0	0	ヘンドラウイルス感染症	0	0
結核	22	179	発しんチフス	0	0
ジフテリア	0	0	ポツリヌス症	0	0
重症急性呼吸器症候群(病原体がSARSコロナウイルスであるものに限る)	0	0	マラリア	0	1
鳥インフルエンザ(H5N1)	0	0	野兔病	0	0
			ライム病	0	0
三類感染症	今週	累計(年)	リッサウイルス感染症	0	0
コレラ	0	0	リフトバレー熱	0	0
細菌性赤痢	1	1	類鼻疽	0	0
腸管出血性大腸菌感染症	0	1	レジオネラ症	1	10
腸チフス	0	0	レプトスピラ症	0	0
パラチフス	0	0	ロッキース山紅斑熱	0	0
四類感染症(その1)	今週	累計(年)			
E型肝炎	0	2	五類感染症(全数)	今週	累計(年)
ウエストナイル熱(ウエストナイル脳炎を含む)	0	0	アメーバ赤痢	0	2
A型肝炎	0	3	ウイルス性肝炎(E型肝炎及びA型肝炎を除く)	0	1
エキノкокクス症	0	0	急性脳炎(ウエストナイル脳炎、西部ウマ脳炎、ダニ媒介脳炎、東部ウマ脳炎、日本脳炎、ベネズエラウマ脳炎及びリフトバレー熱を除く)	1	14
黄熱	0	0	クリプトスポリジウム症	0	0
オウム病	0	0	クロイツフェルト・ヤコブ病	0	1
オムスク出血熱	0	0	劇症型溶血性レンサ球菌感染症	0	1
回帰熱	0	0	後天性免疫不全症候群	0	11
キャサナル森林病	0	0	ジアルジア症	0	0
Q熱	0	0	侵襲性インフルエンザ菌感染症	0	0
狂犬病	0	0	侵襲性髄膜炎菌感染症	0	1
コクシジオイデス症	0	0	侵襲性肺炎球菌感染症	1	9
サル痘	0	0	先天性風しん症候群	0	0
重症熱性血小板減少症候群(SFTS)	0	0	梅毒	0	4
腎症候性出血熱	0	0	破傷風	0	0
西部ウマ脳炎	0	0	バンコマイシン耐性黄色ブドウ球菌感染症	0	0
ダニ媒介脳炎	0	0	バンコマイシン耐性腸球菌感染症	0	0
炭疽	0	0	風しん	1	4
チクングニア熱	0	0	麻しん	4	17
つつが虫病	0	3			
デング熱	0	0	新型インフルエンザ等感染症	今週	累計(年)
東部ウマ脳炎	0	0	新型インフルエンザ	.	.
			指定感染症	今週	累計(年)
			鳥インフルエンザ(H7N9)	0	0









2014年 第8週		保健所別、年齢層別報告患者数(男女合計)														No.1		
		野田	柏市	松戸	市川	船橋市	習志野	千葉市	印旛	香取	海浜	山武	長生	夷隅	安房	君津	市原	合計
小児科定点数		4	9	16	11	11	10	18	16	3	4	6	4	3	4	8	7	134
RSウイルス感染症	～5ヶ月					1		1	3									5
	～11ヶ月							1	1	1								3
	1歳	1				1		3										5
	2歳																	
	3歳							1										1
	4歳								1									1
	5歳																	
	6歳																	
	7歳																	
	8歳																	
9歳																		
10～14歳																		
15～19歳																		
20歳以上																		
合計		1				2		6	5	1								15
咽頭結膜熱	～5ヶ月																	
	～11ヶ月																	
	1歳			2		1	1						1					5
	2歳		1					1										2
	3歳			1		1	1	1				1	1					6
	4歳					1												1
	5歳			1	1	1			1									4
	6歳			1														1
	7歳	1																1
	8歳																	
9歳												1					1	
10～14歳																		
15～19歳																		
20歳以上																		
合計		1	1	5	1	4	2	2	1			1	3					21
A群溶血性レンサ球菌咽頭炎	～5ヶ月																	
	～11ヶ月			1					1									2
	1歳			2		2			1				1					6
	2歳			1	1	2	1	2	2		1		3	1				14
	3歳		1	5	1	2	3	2			1	1	3	1	1	1		21
	4歳		2	3		5	3	2	4		3	1	2	1			2	28
	5歳	1		9	1	4	5	4	20	1	3		5	4			2	59
	6歳	1	2	11	1	8	5	6	14	1	1	1	3	1		2		57
	7歳		1	4	1	10	8	9	3			1	7	1				45
	8歳			1	1	8		5	4	1		1	2			1		24
9歳		1	2		2	1	4	3				1					14	
10～14歳		2	7		9	2	8	5			1	3	3		1	2	43	
15～19歳												3	1				4	
20歳以上	1	5	1		1	1	3	2			2	9				1	26	
合計	3	14	47	6	53	29	45	59	3	8	8	42	13	1	5	7	343	
感染性胃腸炎	～5ヶ月					1		1										2
	～11ヶ月		3	3	1	2	4	7	8		4				2	2	1	37
	1歳	2	4	11	6	2	6	13	10	1	5	4			3	4	2	73
	2歳		5	7	6	6	4	14	11		6	2	1			3	1	66
	3歳		6	9	4	9	3	15	6	1	2	1				3	3	62
	4歳	1	6	6	6	10	1	14	10		6	4			4	3	4	75
	5歳	2	3	4	2	8		7	8		1	5			1	2	1	44
	6歳		5	6	2	8	4	10	14	4	3	2	1		1	2	4	66
	7歳		4	3		5		5	9		5					2	8	41
	8歳		3	4	2	6	3	5	7	1	3	2	1					7
9歳	1	1	1	1	4	3	8	6	2	2	3				2	1	35	
10～14歳	1	5	9	6	5	3	8	13	1	5	9			1	3	7	76	
15～19歳	2	11		1	3			1			4				1	2	25	
20歳以上	7	15	6	9	1		1	20	5	5	20	1			6	17	113	
合計	16	71	69	46	70	31	108	123	15	47	56	4		12	33	58	759	

2014年 第8週		保健所別、年齢層別報告患者数(男女合計)															No.2		
		野	柏	松	市	船	習	千	印	香	海	山	長	夷	安	君	市	合	
		田	市	戸	川	橋	志	葉	旛	取	匝	武	生	隅	房	津	原	計	
小児科定点数		4	9	16	11	11	10	18	16	3	4	6	4	3	4	8	7	134	
水痘	～5ヶ月																		
	～11ヶ月							2	1		1					3		7	
	1歳			1	3	5	2	1	1							6		19	
	2歳		1	2		6	3	2	2			3	1			1	2	23	
	3歳		1	1		6	2	3	2				1	1			6	23	
	4歳		2	3		4	8	6	5			3	2			2	2	37	
	5歳			2		3	4	4	2			1	1				1	2	20
	6歳			3	1	1	2	3	1					2			3		16
	7歳			2		2		2					2						8
	8歳		1	2		1	1	7										1	13
	9歳						2	1	1								1		5
	10～14歳					1											1	2	4
	15～19歳																		
20歳以上																			
合計		5	16	4	29	24	31	15			5	8	4	1	3	25	5	175	
手足口病	～5ヶ月																		
	～11ヶ月																		
	1歳	1																1	
	2歳																		
	3歳																		
	4歳																		
	5歳																		
	6歳																		
	7歳																		
	8歳																		
	9歳																		
	10～14歳																		
	15～19歳																		
20歳以上		1																1	
合計		1	1															2	
伝染性紅斑	～5ヶ月																		
	～11ヶ月																		
	1歳										1	1						2	
	2歳					1												1	
	3歳																		
	4歳		1	1														2	
	5歳		2			1												3	
	6歳			1				1			1					1		4	
	7歳											1						1	
	8歳																		
	9歳																1	1	
	10～14歳																1	1	
	15～19歳																		
20歳以上			1										1			1		3	
合計		3	3		2		1			2	2	1			4		18		
突発性発しん	～5ヶ月			1			1											2	
	～11ヶ月			1	1	4		3	2			1	1				1	14	
	1歳		2	7	1	2		4	4	1		1				1		23	
	2歳				1	1			1						1			4	
	3歳				1													1	
	4歳																		
	5歳							1										1	
	6歳																		
	7歳																		
	8歳																		
	9歳																		
	10～14歳																		
	15～19歳																		
20歳以上																			
合計		2	9	4	7	1	8	7	1		2	1	1		1	1	45		

2014年 第8週		保健所別、年齢層別報告患者数(男女合計)														No.3		
		野田	柏市	松戸	市川	船橋市	習志野	千葉市	印旛	香取	海匝	山武	長生	夷隅	安房	君津	市原	合計
小児科定点数		4	9	16	11	11	10	18	16	3	4	6	4	3	4	8	7	134
百日咳	～5ヶ月 ～11ヶ月																	
	1歳																	
	2歳																	
	3歳																	
	4歳																	
	5歳																	
	6歳																	
	7歳																	
	8歳																	
	9歳																	
	10～14歳																	
15～19歳																		
20歳以上																		
合計																		
ヘルパンギーナ	～5ヶ月 ～11ヶ月																	
	1歳																	
	2歳																	
	3歳																	
	4歳																	
	5歳																	
	6歳																	
	7歳																	
	8歳																	
	9歳																	
	10～14歳																	
15～19歳																		
20歳以上																		
合計																		
流行性耳下腺炎	～5ヶ月 ～11ヶ月																	
	1歳															1		1
	2歳																	
	3歳				3													3
	4歳				1				1							6		8
	5歳				2			1	1							2		6
	6歳			1	2					1						5		9
	7歳			1												2	1	4
	8歳				1											3		4
	9歳			1		1	1		1							1		5
	10～14歳								1								1	2
15～19歳																1	1	
20歳以上															2		2	
合計			3	9	1	1	1	3	2						22	3	45	

2014年 第8週		保健所別、年齢層別報告患者数(男女合計)														No.4		
		野田	柏市	松戸	市川	船橋市	習志野	千葉市	印旛	香取	海匝	山武	長生	夷隅	安房	君津	市原	合 計
インフル定点数		7	14	25	18	17	16	28	24	6	7	9	7	5	7	13	11	214
インフル エンザ	～5ヶ月 ～11ヶ月		1	3	1	1		2	5				1					14
	1歳		3	10	2	3	5	6	11		2	1				4		47
	2歳	2	7	24	8	12	8	24	31		7	2	5	1	5	7	9	152
	3歳	8	7	27	10	19	21	36	26	3	10	3	7	2		10	6	195
	4歳	5	9	33	17	19	17	29	42	3	11	2	3	1	2	16	8	217
	5歳	9	18	45	13	29	36	46	45	5	16	2	1	3	3	25	2	298
	6歳	7	26	60	29	48	32	65	58	7	36	6	8	12	4	19	12	429
	7歳	5	34	72	29	38	39	65	69	13	26	9	7	5	4	28	20	463
	8歳	10	24	101	32	59	55	62	71	5	26	9	7	1	7	30	18	517
	9歳	8	22	65	30	42	38	65	52	4	27	5	2	5	3	14	23	405
	10～14歳	6	27	46	36	38	45	64	38	5	31	10	6	3	4	18	11	388
	15～19歳	27	73	214	106	99	84	141	120	33	63	21	19	8	38	76	48	1170
	20～29歳	6	11	17	18	19	6	20	30	11	6	19	10	2	1	15	11	202
	30～39歳	10	29	50	41	27	19	27	48	13	17	20	13	3	8	30	19	374
	40～49歳	5	30	44	41	39	22	24	47	15	12	11	18	12	8	32	22	382
	50～59歳	5	19	24	10	16	7	15	27	12	9	7	4	9	4	19	13	200
	60～69歳	3	12	12	11	3	9	9	20	6	3	8	1	6	3	15	5	126
70～79歳		7	2	5	1	2	3	6	2	3		6	2	1	5	3	48	
80歳以上		1	3	2			3	2	1	2		1	3	2	4		24	
合計		116	370	873	457	525	453	715	787	145	310	143	133	84	102	387	246	5846
眼科 定点数		1	2	4	3	3	3	5	4		1	1	1		1	2	2	33
急性 出血性 結膜炎	～5ヶ月 ～11ヶ月																	
	1歳																	
	2歳																	
	3歳																	
	4歳																	
	5歳																	
	6歳																	
	7歳																	
	8歳																	
	9歳																	
	10～14歳																	
	15～19歳																	
	20～29歳																	
	30～39歳																	
	40～49歳																	
	50～59歳													1				1
	60～69歳																	
70歳以上																		
合計													1				1	
流行性 角結膜炎	～5ヶ月 ～11ヶ月																	
	1歳																	
	2歳								1									1
	3歳																	
	4歳																	
	5歳						1											1
	6歳											1						1
	7歳																	
	8歳																	
	9歳																	
	10～14歳																	
	15～19歳																1	1
	20～29歳						1			1								2
	30～39歳						1		2	1		1						5
	40～49歳						1		1									2
	50～59歳												1					1
	60～69歳				1		1	1					2					6
70歳以上																		
合計				1		4	2	3	3			5				1	1	20

※ 千葉県の感染症情報は、千葉県感染症情報センターのホームページを御覧ください。

URL. <http://www.pref.chiba.lg.jp/eiken/c-idsc/index.html>

※ 全国の感染症情報(IDWR)は、国立感染症研究所感染症疫学センターのホームページを御覧ください。

URL. <http://www.nih.go.jp/niid/ja/from-idsc.html>

千葉県結核・感染症週報 2014年 第8週

発行 千葉県衛生研究所
千葉県健康福祉部
千葉県医師会
事務局 千葉県衛生研究所感染症疫学研究室
千葉県感染症情報センター
〒260-8715 千葉市中央区仁戸名町 666-2
TEL. 043(266)6723 FAX. 043(265)5544

本週報は、感染症の予防及び感染症の患者に対する医療に関する法律に基づくものであり、千葉県内の医療従事者、定点医療機関、県及び千葉市保健所の皆様の御協力を得て、千葉県衛生研究所感染症疫学研究室内千葉県感染症情報センターにおいて編集したものです。

また、本週報は速報性を重視しておりますので、今後調査などの結果に応じて、若干の変更が生ずることがありますが、その場合には週報上にて訂正させていただきます。

なお、週報の内容について、学術的研究、あるいは公衆衛生活動にかかわる業務以外の目的においては、無断転載を禁じます。