

Chiba Weekly Report

2014

— 第2週 —

2014/1/6~1/12

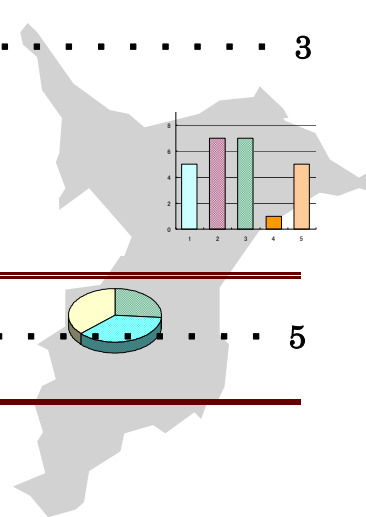
千葉県結核・感染症週報

千葉県感染症天気図 2

今週の注目疾患 3

インフルエンザ —増加—

デング熱 —2013年—



全数報告疾患集計表 5

定点報告（五類感染症）

疾病別グラフ 6-9

〈男女合計〉

RSウイルス感染症・咽頭結膜熱・A群溶血性レンサ球菌咽頭炎・感染性胃腸炎
水痘・手足口病・伝染性紅斑・突発性発しん・百日咳・ヘルパンギーナ
流行性耳下腺炎・インフルエンザ・急性出血性結膜炎・流行性角結膜炎

疾患別・保健所別・年齢階級別集計表 10-13

〈男女合計〉

RSウイルス感染症・咽頭結膜熱・A群溶血性レンサ球菌咽頭炎・感染性胃腸炎
水痘・手足口病・伝染性紅斑・突発性発しん・百日咳・ヘルパンギーナ
流行性耳下腺炎・インフルエンザ・急性出血性結膜炎・流行性角結膜炎

定点把握対象の五類感染症

千葉県感染症天気図

今週の患者発生は？(前週と比べて)

上段は定点当たり患者数

2014年 第2週

下段は報告患者数

定点	疾病名	流行状況	コメント	今週	1週前	2週前	3週前
小児科	RSウイルス感染症		松戸(1.2)が多い。	0.40 52	0.14 17	0.60 78	0.45 59
	咽頭結膜熱		野田(2.5)が多い。	0.39 51	0.23 28	0.58 76	0.66 87
	A群溶血性レンサ球菌咽頭炎		長生(5.3)が多い。	1.99 261	0.51 63	2.18 285	2.95 390
	感染性胃腸炎		山武(28.2)が多い。	12.94 1695	3.02 372	16.79 2199	23.75 3135
	水痘		海匝(5.5)、習志野(3.6)が多い。	2.09 274	0.72 89	1.72 225	2.20 290
	手足口病			0.02 2	0.03 4	0.06 8	0.11 15
	伝染性紅斑			0.08 10	0.00 0	0.08 10	0.07 9
	突発性発しん			0.45 59	0.07 8	0.40 53	0.40 53
	百日咳		20歳以上1例。	0.02 2	0.00 0	0.00 0	0.01 1
	ヘルパンギーナ			0.00 0	0.00 0	0.02 2	0.03 4
	流行性耳下腺炎		君津(5.9)が多い。	0.53 70	0.22 27	0.40 52	0.36 47
インフルエンザ	インフルエンザ*		【今週の注目疾患】	5.70 1192	1.44 283	1.27 261	1.35 283
眼科	急性出血性結膜炎			0.00 0	0.00 0	0.00 0	0.00 0
	流行性角結膜炎			0.62 18	0.13 4	0.55 18	0.26 8
基幹病院	クラミジア肺炎(オウム病を除く)			0.00 0	0.00 0	0.00 0	0.13 1
	細菌性髄膜炎			0.11 1	0.00 0	0.11 1	0.00 0
	マイコプラズマ肺炎			0.33 3	0.00 0	0.22 2	0.13 1
	無菌性髄膜炎			0.00 0	0.00 0	0.11 1	0.00 0
	感染性胃腸炎(ロタウイルス)		4カ月男児、5歳女児各1例。	0.22 2	0.00 0	0.00 0	0.00 0
全数	風しん	週別報告数(診断日)	48歳男性 検査診断例。	1	0	0	0
	麻しん	週別報告数(診断日)		0	1	0	0

備考

増加 やや増加 変化なし やや減少 減少

今週の報告定点数 小児科定点 131 インフルエンザ定点 209
眼科定点 29 基幹病院定点 9

「定点当りの患者数」とは報告患者数/報告定点数。

「流行中」とは報告定点当りの患者数が設定値を2週連続して超えた場合に2週目より表示。

※全数の報告患者数の項目は、診断日と報告日が異なるため、数字が変動することがあります。

【今週の注目疾患】

インフルエンザ ー増加ー

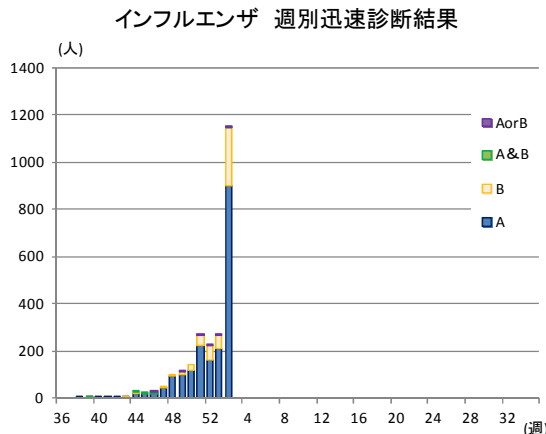
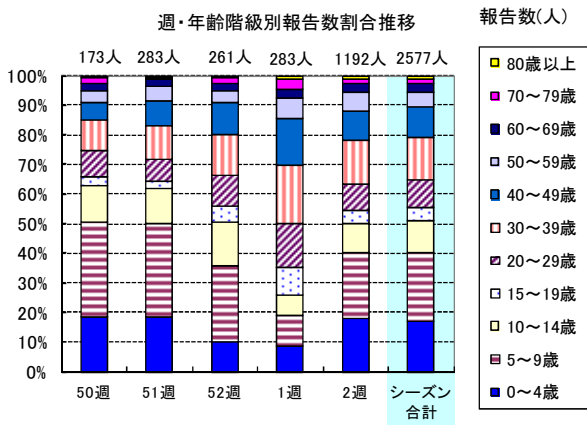
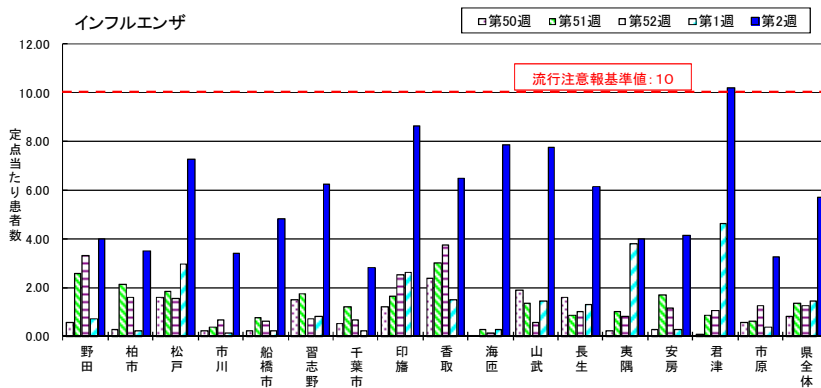
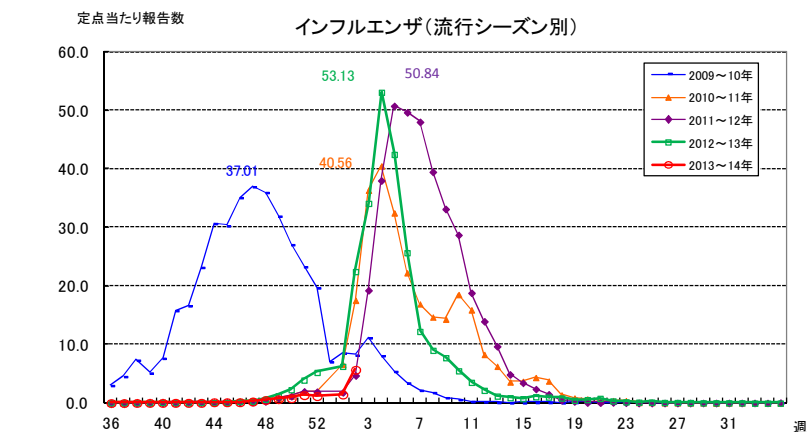
第2週の県全体での定点当たり患者報告数は、第1週の1.44から5.70に増加した。

保健所別では、君津(10.2)が流行注意報基準値(10)を超えて高くなっており、印旛(8.7)、海匝(7.9)、山武(7.8)および松戸(7.3)が続く。

年齢群別の割合では、5~9歳22.1%、0~4歳18.2%、30代14.5%が多くなっていた。

小児科・インフルエンザ定点医療機関の協力による迅速診断結果の集計では、A型900例、B型243例、A&B型1例、AorB型5例であった。

全国(第1週)における定点あたり患者報告数は2.16であった。なお、近隣都県(東京都、神奈川県、埼玉県、茨城県)では、0.72~2.70であった。



デング熱 -2013年-

2013年は県内から20例の報告があった。詳細は以下のとおり。

過去4年と比較し、6月～7月の報告が多くなっていた。

保健所別では、成田空港検疫所からの報告を含む印旛が12例、千葉市4例、習志野2例、香取及び安房各1例となっていた。

性別では、男性10例、女性10例となり、2012年以降では同数となっている。

年齢群別では、30代及び40代各6例、10歳未満、20代及び50代各2例、10代及び70歳以上各1例であった。過去4年と比較し、年齢群のピークが20代から30～40代に移っていた。

病型は、すべてデング熱であり、デング出血熱の報告はなかった。

診断に用いた検査方法では、PCR法による病原体遺伝子検出が16例、非構造蛋白抗原(NS1)の検出が11例、IgM抗体の検出が5例、分離・同定による病原体の検出が3例であった。

推定感染地域では、タイ6例、インドネシア5例を含む東南アジアが18例、他はスリランカ2例とすべて海外となっていた。

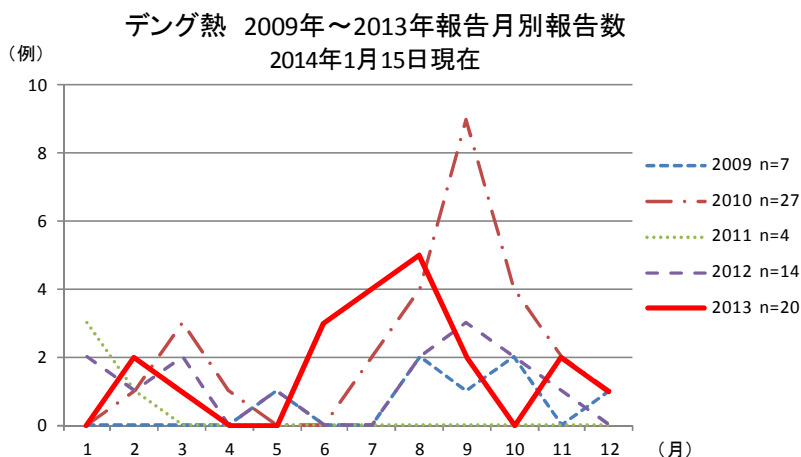
〔参照〕厚生労働省検疫所 (FORTH)

▶新着情報 デング熱

URL : <http://www.forth.go.jp/topics/fragment4.html>

▶デング熱と重症型のデング熱について (ファクトシート)

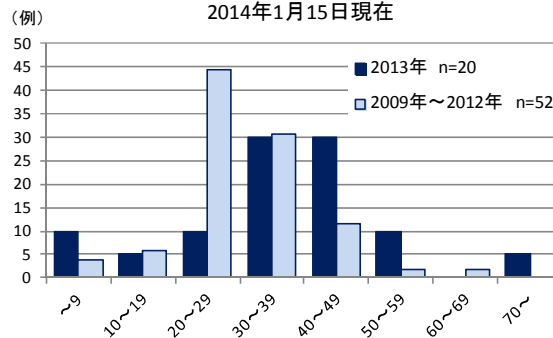
URL : <http://www.forth.go.jp/moreinfo/topics/2013/09100938.html>



デング熱 2009年～2013年 性別報告数
2014年1月15日現在

	2009	2010	2011	2012	2013
男	6	23	3	7	10
女	1	4	1	7	10

デング熱 2009年～2013年年齢群別報告割合
2014年1月15日現在



第2週全数報告疾患集計表

一類感染症	今週	累計(年)
エボラ出血熱	0	0
クリミア・コンゴ出血熱	0	0
痘そう	0	0
南米出血熱	0	0
ペスト	0	0
マールブルグ病	0	0
ラッサ熱	0	0

二類感染症	今週	累計(年)
急性灰白髄炎	0	0
結核	21	23
ジフテリア	0	0
重症急性呼吸器症候群(病原体がSARSコロナウイルスであるものに限る)	0	0
鳥インフルエンザ(H5N1)	0	0

三類感染症	今週	累計(年)
コレラ	0	0
細菌性赤痢	0	0
腸管出血性大腸菌感染症	1	1
腸チフス	0	0
パラチフス	0	0

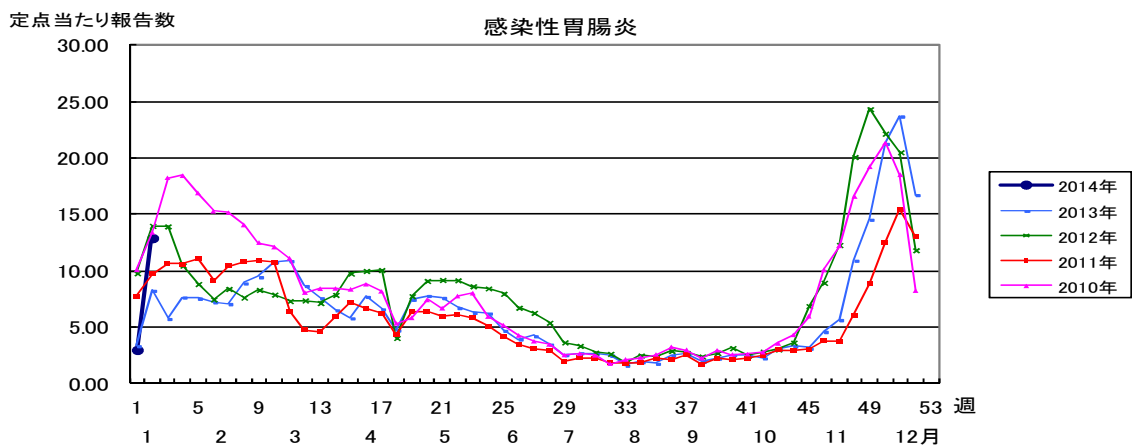
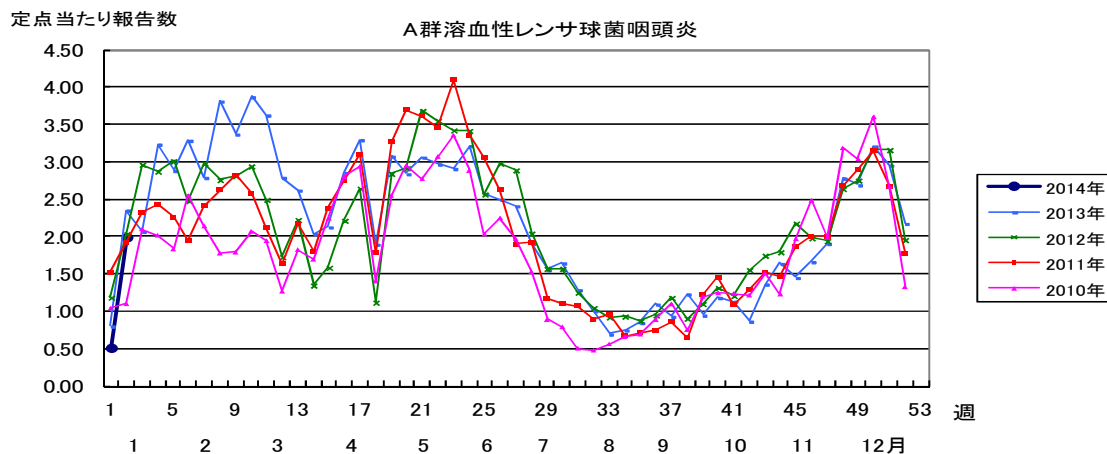
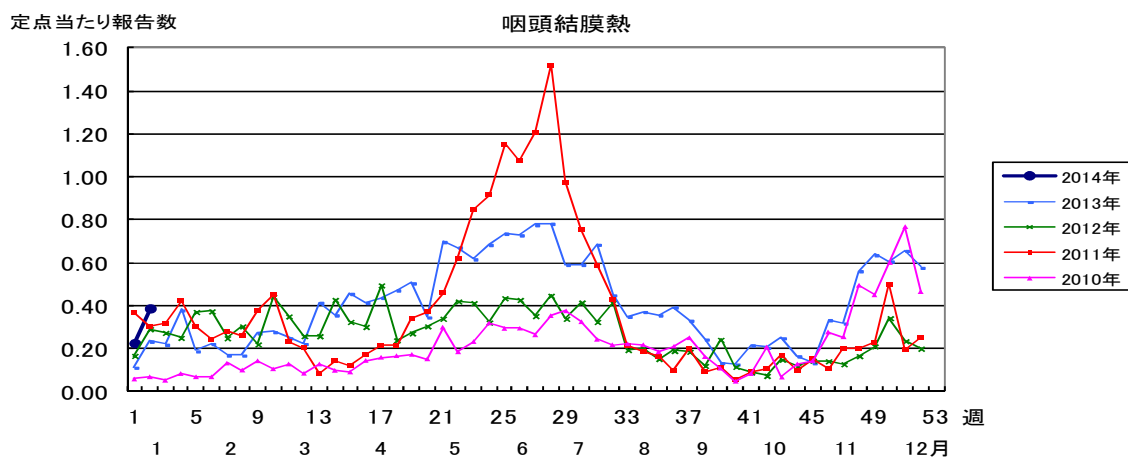
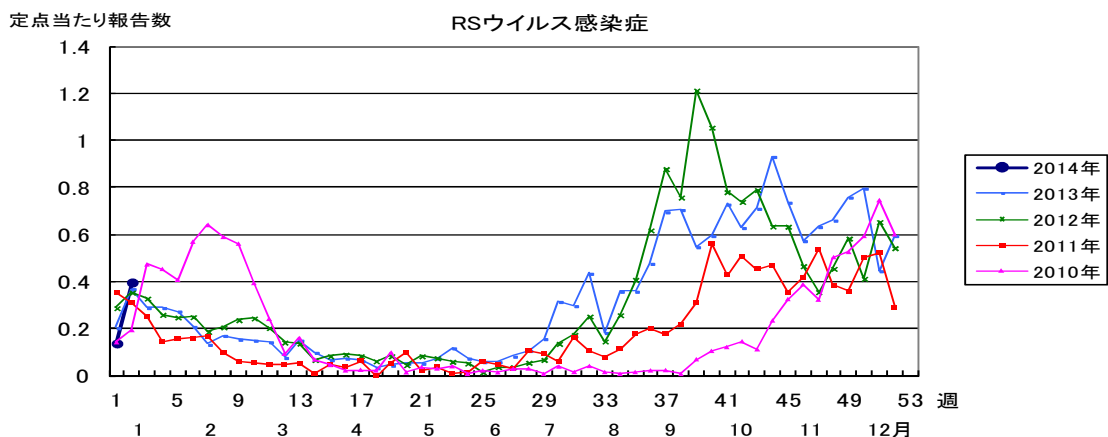
四類感染症(その1)	今週	累計(年)
E型肝炎	0	0
ウエストナイル熱(ウエストナイル脳炎を含む)	0	0
A型肝炎	0	0
エキノコックス症	0	0
黄熱	0	0
オウム病	0	0
オムスク出血熱	0	0
回帰熱	0	0
キャサヌル森林病	0	0
Q熱	0	0
狂犬病	0	0
コクシジオイデス症	0	0
サル痘	0	0
重症熱性血小板減少症候群(SFTS)	0	0
腎症候性出血熱	0	0
西部ウマ脳炎	0	0
ダニ媒介脳炎	0	0
炭疽	0	0
チクングニア熱	0	0
つつが虫病	1	2
デング熱	0	0
東部ウマ脳炎	0	0

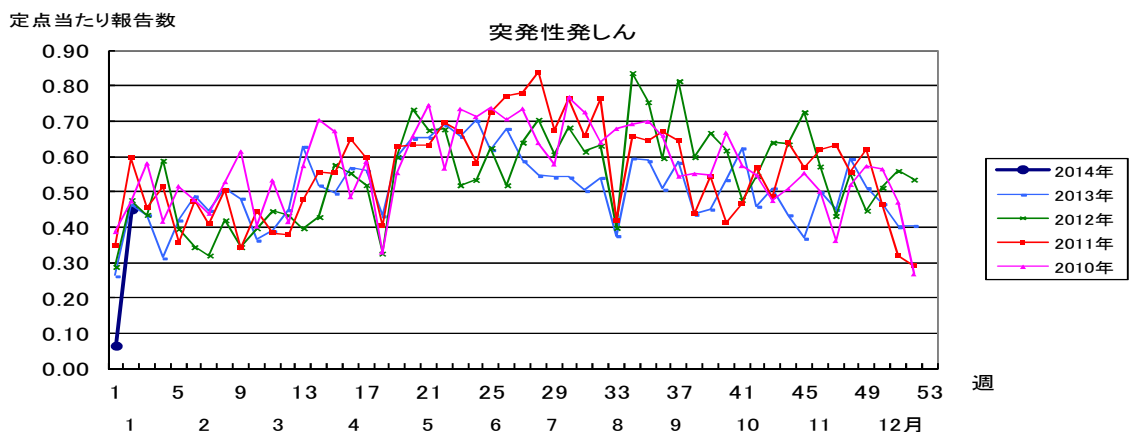
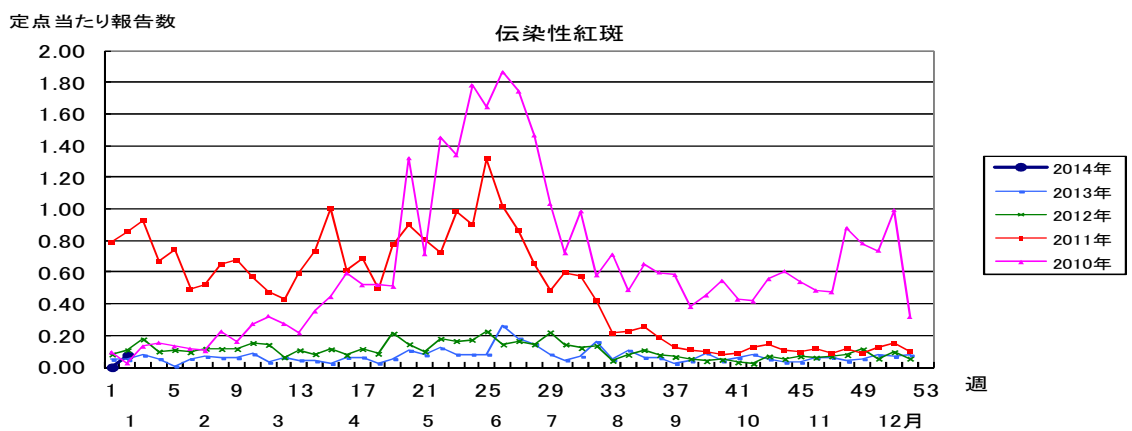
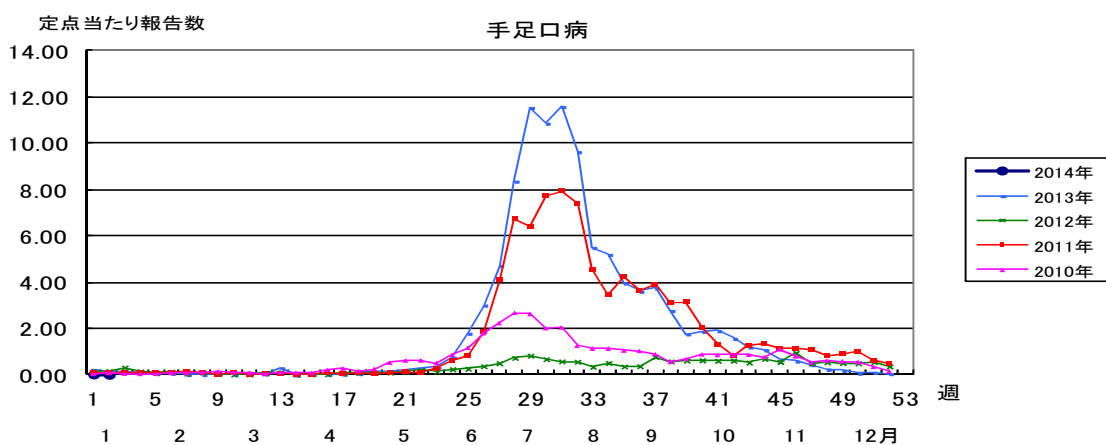
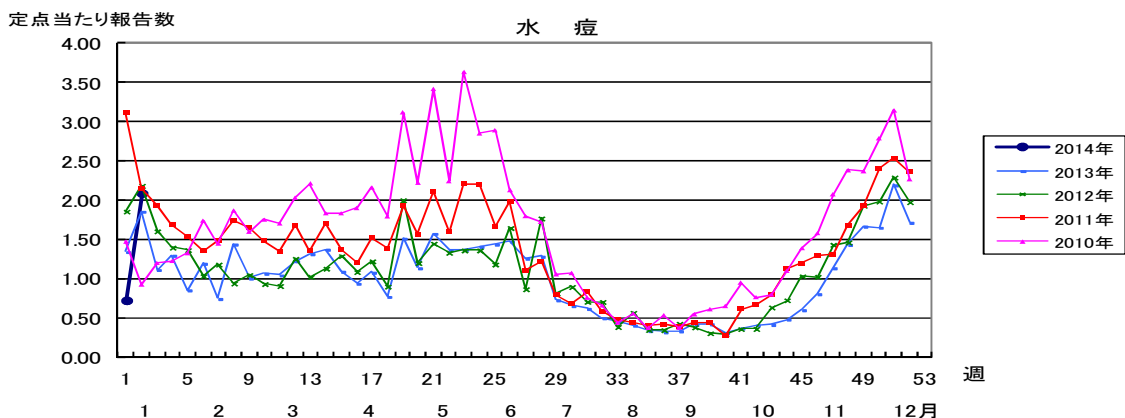
四類感染症(その2)	今週	累計(年)
鳥インフルエンザ(H5N1及びH7N9を除く)	0	0
ニパウイルス感染症	0	0
日本紅斑熱	0	0
日本脳炎	0	0
ハンタウイルス肺症候群	0	0
Bウイルス病	0	0
鼻疽	0	0
ブルセラ症	0	0
ベネズエラウマ脳炎	0	0
ヘンドラウイルス感染症	0	0
発しんチフス	0	0
ボツリヌス症	0	0
マラリア	1	1
野兔病	0	0
ライム病	0	0
リッサウイルス感染症	0	0
リフトバレー熱	0	0
類鼻疽	0	0
レジオネラ症	1	2
レプトスピラ症	0	0
ロッキー山紅斑熱	0	0

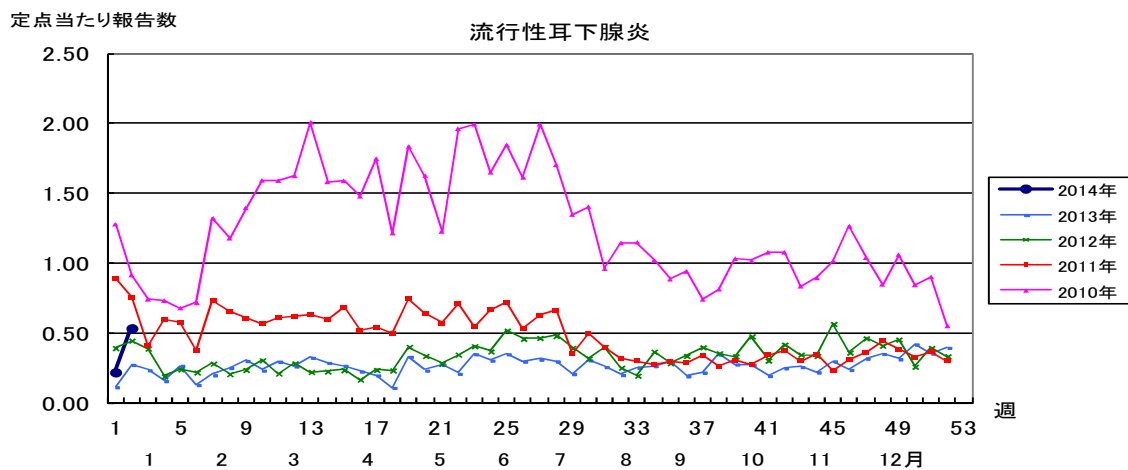
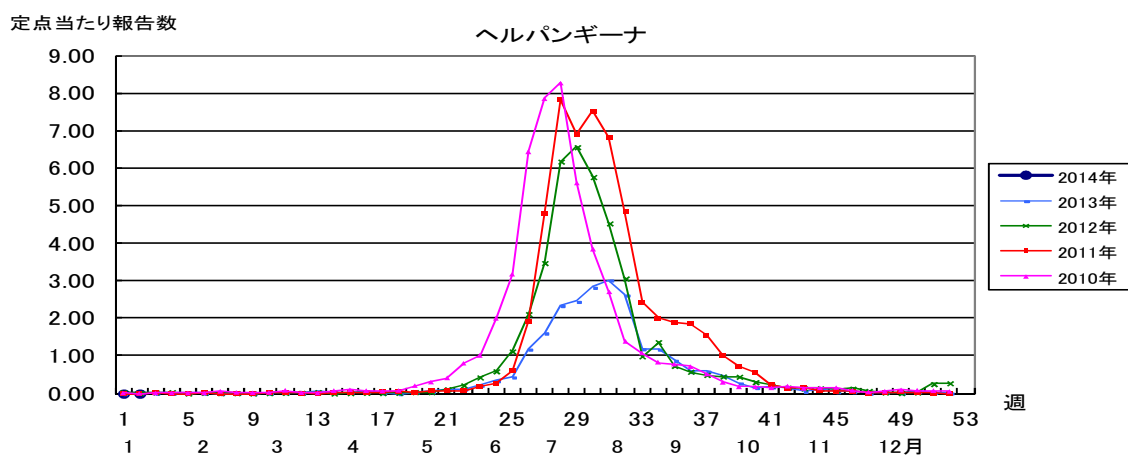
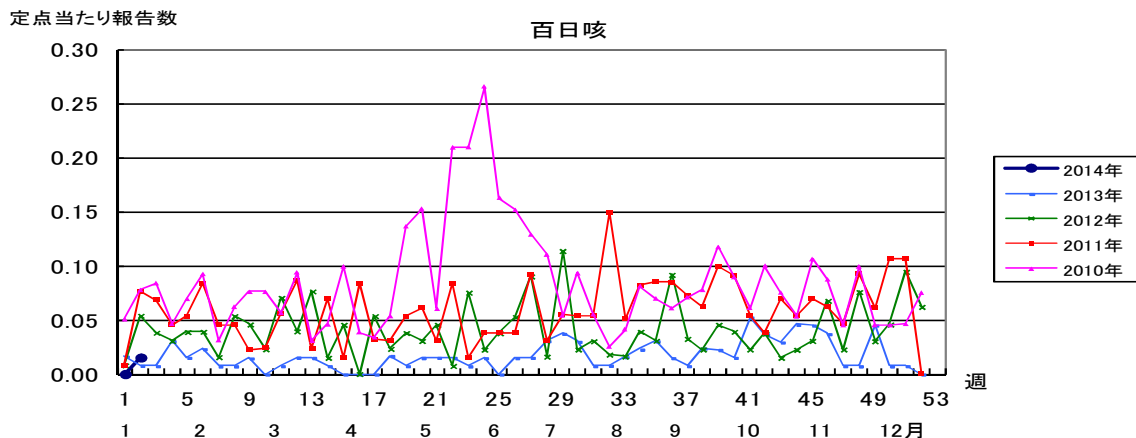
五類感染症(全数)	今週	累計(年)
アメーバ赤痢	0	0
ウイルス性肝炎(E型肝炎及びA型肝炎を除く)	0	0
急性脳炎(ウエストナイル脳炎、西部ウマ脳炎、ダニ媒介脳炎、東部ウマ脳炎、日本脳炎、ベネズエラウマ脳炎及びリフトバレー熱を除く)	0	1
クリプトスポリジウム症	0	0
クロイツフェルト・ヤコブ病	0	0
劇症型溶血性レンサ球菌感染症	0	0
後天性免疫不全症候群	0	0
ジアルジア症	0	0
侵襲性インフルエンザ菌感染症	0	0
侵襲性髄膜炎菌感染症	0	0
侵襲性肺炎球菌感染症	2	2
先天性風しん症候群	0	0
梅毒	2	2
破傷風	0	0
バンコマイシン耐性黄色ブドウ球菌感染症	0	0
バンコマイシン耐性腸球菌感染症	0	0
風しん	1	1
麻しん	0	1

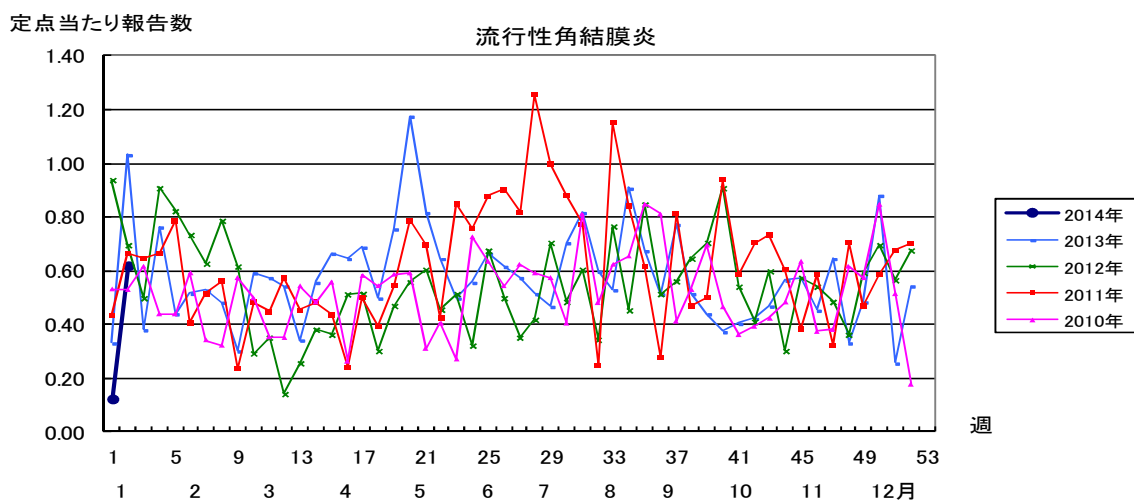
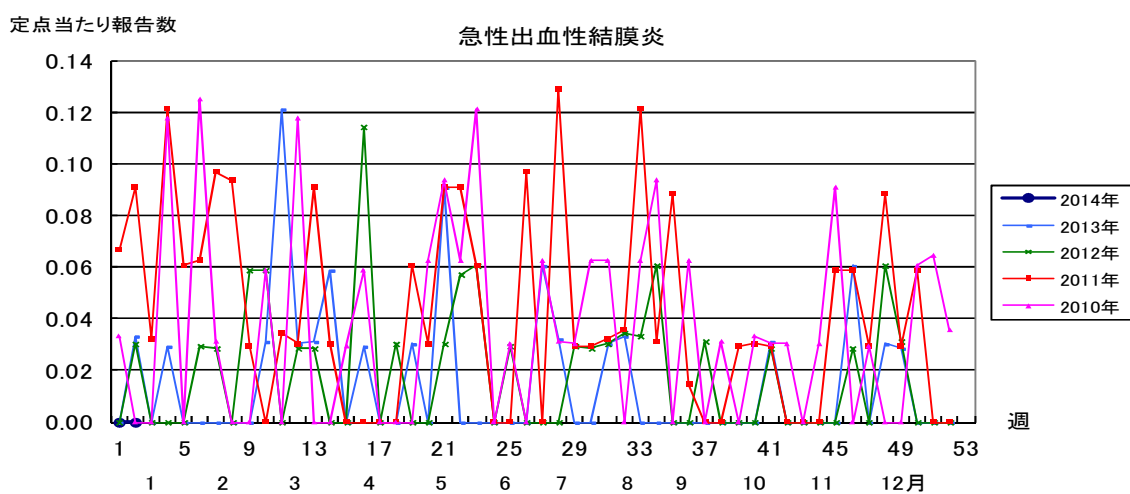
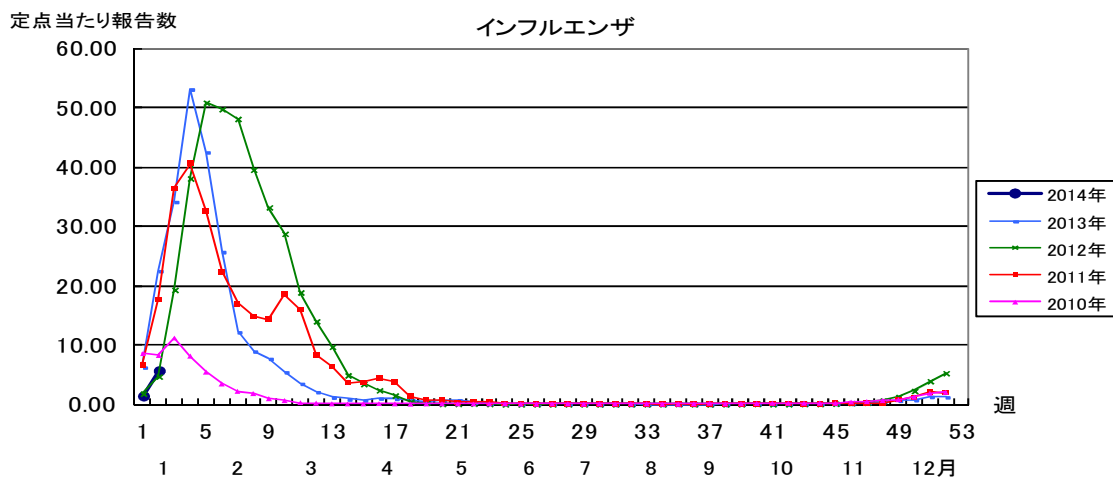
新型インフルエンザ等感染症	今週	累計(年)
新型インフルエンザ	.	.

指定感染症	今週	累計(年)
鳥インフルエンザ(H7N9)	0	0









2014年 第2週		保健所別、年齢層別報告患者数(男女合計)														No.1			
		野	柏	松	市	船	習	千	印	香	海	山	長	夷	安	君	市	合	
		田	市	戸	川	橋	志	葉	旛	取	匝	武	生	隅	房	津	原	計	
小児科定点数		4	9	16	9	11	10	17	16	3	4	6	4	3	4	8	7	131	
RSウイルス感染症	～5ヶ月	1		10			2	2	2		1							18	
	～11ヶ月		1	5		4	4	1	3									18	
	1歳		1	2					2	1			1		1			8	
	2歳	1							2									3	
	3歳			2				1	1									4	
	4歳																		
	5歳						1											1	
	6歳																		
	7歳																		
	8歳																		
	9歳																		
10～14歳																			
15～19歳																			
20歳以上																			
合計		2	2	19		4	7	4	10	1	1		1		1			52	
咽頭結膜熱	～5ヶ月																		
	～11ヶ月							1	1									2	
	1歳	3	1				1	1	1									7	
	2歳	2		2			2	1	3									10	
	3歳	1	1	6	1			1										10	
	4歳			2					1									3	
	5歳	1		2			1											4	
	6歳	1					1											2	
	7歳						1	1										1	3
	8歳							1											1
	9歳			1										1					2
10～14歳	1		1			1	1	1										5	
15～19歳																			
20歳以上	1																1	2	
合計		10	2	14	1		7	7	7				1				2	51	
A群溶血性レンサ球菌咽頭炎	～5ヶ月																		
	～11ヶ月													1				1	
	1歳	1		1		1	1		3			1						8	
	2歳					3	2		2							1		8	
	3歳			5	1	1	3	4	3			2	1	1		1	1	23	
	4歳	1	1	3	1	7	5	8	3			1		1		1		32	
	5歳	1	1	5	2	2	4	7	2	2		3	2					2	33
	6歳	1	1		1	4	6	2	4	1		3	6						29
	7歳	1		2	3	4	4	4	2	1		2						2	25
	8歳			1		5	5	6	5	1					1				24
	9歳			5		5	3	1	3					2				1	20
10～14歳	3	1	6	3	4	1	4	3	2			5	2		1	1		36	
15～19歳	1					1		1				1						4	
20歳以上	3	2	2	1	1	1	1	1	1		1	3					2	18	
合計		12	6	30	12	37	36	36	32	8		13	21	5		4	9	261	
感染性胃腸炎	～5ヶ月			1		1		1	3			2						8	
	～11ヶ月		8	20	5	7	8	8	16		3	8			1	1	3	88	
	1歳	3	15	20	15	24	8	31	44	1	8	16	3	8	10	11		217	
	2歳	3	12	22	11	24	3	18	40		2	7	1	1	3	11	10	168	
	3歳		10	15	7	16	4	19	20		5	7	1		2	6	6	118	
	4歳	1	7	16	5	12	4	19	24		6	10	1		4	3	16	128	
	5歳	2	10	10	3	13	3	17	19	2	6	11	1		3	9	10	119	
	6歳		4	7	4	13	4	12	11		8	3			1	1	8	76	
	7歳	2	6	8	11	14	5	3	13		6	7	2			5	6	88	
	8歳		8	5	4	17	5	8	11		3					1	11	73	
	9歳	1	3	6	4	3		13	8	1	3	2	1		1	3	5	54	
10～14歳	1	14	17	13	18	2	16	32	3	5	11			3	11	21	167		
15～19歳		8		3	1	2	3	11	1	3	11			1	2	4	50		
20歳以上	16	35	10	30	5	11	13	47	12	3	74	4		2	27	52	341		
合計		29	140	157	115	168	59	181	299	20	61	169	14	1	29	90	163	1695	

2014年 第2週		保健所別、年齢層別報告患者数(男女合計)													No.2			
		野田	柏市	松戸	市川	船橋市	習志野	千葉市	印旛	香取	海浜	山武	長生	夷隅	安房	君津	市原	合計
小児科定点数		4	9	16	9	11	10	17	16	3	4	6	4	3	4	8	7	131
水痘	~5ヶ月			1			2	2	1	1	1					2		10
	~11ヶ月			2			2	2	1					1				8
	1歳			7	3	3	4	2	2		3	3	1			2	1	31
	2歳			8	1	2	4	8	1		7		1			4		36
	3歳			6	1	5	5	11	7		2	3	1			1	1	43
	4歳		3	6	4	3	7	5	2	2	4	3				1	1	41
	5歳			2	2	6	7	3	3		4	1				3	3	34
	6歳			2	5	1	2	3	1	2		1	2		1	1	4	25
	7歳			2	2	3	2	4	1							1	1	16
	8歳			1	1	2		5	1			1						11
	9歳			1				5		1								7
	10~14歳	1	1	1	1			2										3
	15~19歳																	1
20歳以上					1				1									
合計		1	6	42	17	26	36	50	22	4	22	13	3	2		15	15	274
手足口病	~5ヶ月																	
	~11ヶ月																	
	1歳								1									1
	2歳																	
	3歳																	
	4歳																	
	5歳										1							1
	6歳																	
	7歳																	
	8歳																	
	9歳																	
10~14歳																		
15~19歳																		
20歳以上																		
合計									1		1							2
伝染性紅斑	~5ヶ月																	
	~11ヶ月																	
	1歳																	
	2歳																	
	3歳																	
	4歳															2		2
	5歳							1									1	2
	6歳								1							1		2
	7歳															2		2
	8歳																	
	9歳																	
10~14歳															1		1	
15~19歳																		
20歳以上																1	1	
合計								1	1						1	6	1	10
突発性発しん	~5ヶ月								1									1
	~11ヶ月		2	5	3	1	1	2	3		1	1				3		22
	1歳		1	8		2	3	7	6				1			1	1	30
	2歳		1					1	1		1					1	1	6
	3歳																	
	4歳																	
	5歳																	
	6歳																	
	7歳																	
	8歳																	
	9歳																	
10~14歳																		
15~19歳																		
20歳以上																		
合計		4	13	3	3	4	10	11		2	1	1			1	5	1	59

2014年 第2週		保健所別、年齢層別報告患者数(男女合計)														No.3		
		野田	柏市	松戸	市川	船橋市	習志野	千葉市	印旛	香取	海匝	山武	長生	夷隅	安房	君津	市原	合計
小児科定点数		4	9	16	9	11	10	17	16	3	4	6	4	3	4	8	7	131
百日咳	～5ヶ月 ～11ヶ月																	
	1歳																	
	2歳																	
	3歳																	
	4歳								1									1
	5歳																	
	6歳																	
	7歳																	
	8歳																	
	9歳																	
10～14歳																		
15～19歳																		
20歳以上									1								1	
合計									2								2	
ヘルパンギーナ	～5ヶ月 ～11ヶ月																	
	1歳																	
	2歳																	
	3歳																	
	4歳																	
	5歳																	
	6歳																	
	7歳																	
	8歳																	
	9歳																	
10～14歳																		
15～19歳																		
20歳以上																		
合計																		
流行性耳下腺炎	～5ヶ月 ～11ヶ月																	
	1歳															2		2
	2歳															1		1
	3歳															4		4
	4歳															5		6
	5歳			1	3			1			1					8	1	15
	6歳						2	1			1					2		6
	7歳									1						7		8
	8歳															6		6
	9歳			1			1									3		6
10～14歳			1				2	1							6	3	13	
15～19歳															1		1	
20歳以上															2		2	
合計			3	3		1	3	4	3	2					47	4	70	

2014年 第2週		保健所別、年齢層別報告患者数(男女合計)													No.4			
		野田	柏市	松戸	市川	船橋市	習志野	千葉市	印旛	香取	海匝	山武	長生	夷隅	安房	君津	市原	合 計
インフル定点数		7	14	25	15	17	16	27	23	6	7	9	7	5	7	13	11	209
インフル エンザ	～5ヶ月								3	1		1						5
	～11ヶ月		1	3			3	2	2		1		1	2		2		17
	1歳		4	2		7	3	5	8		4	4	2		1	1	1	42
	2歳	3	2	7	1	1	2	4	5	2	5	3	1	1	2	2		41
	3歳	2	3	7		6	5	6	18	2	3	1			1	5		59
	4歳	2	2	11	2	2	9	8	5	2	5			1		2	2	53
	5歳	4	2	11	1	2	9	4	13		3	1	1	1		2		54
	6歳	5	2	14	3	1	6	8	7	1	6	6	2		1	2	1	65
	7歳	1	3	15	5	2	6	4	5		1	1	2		1	3	1	50
	8歳		2	10	2	5	7	3	9	1	6				1	6		52
	9歳		3	5	1	6	3	2	4	1	3	1	2		2	10		43
	10～14歳	1	3	22	3	7	11	7	24	4	3	6	4		2	15	3	115
	15～19歳	2	3	5	1	3	2	1	10	4	2	6	2	2	3	4	2	52
	20～29歳	1	5	19	8	6	8	2	20	4	3	8	2	1	3	16	2	108
30～39歳	2	8	23	10	13	10	9	26	5	3	13	10	3	4	21	13	173	
40～49歳	2	3	16	6	12	5	4	13	9	1	6	7	4	1	20	9	118	
50～59歳	1	2	3	5	6	9	3	13	2	4	7	3		6	14		78	
60～69歳	1	1	4	1	1	2	1	8	1	1	4	2	1	1	5	2	36	
70～79歳	1		3	2	2		2	2			1	1			3		17	
80歳以上			2				1	4		1	1	1	4				14	
合計		28	49	182	51	82	100	76	199	39	55	70	43	20	29	133	36	1192
眼科定点数		1	2	4	1	3	3	4	4		1	1	1		1	1	2	29
急性 出血性 結膜炎	～5ヶ月																	
	～11ヶ月																	
	1歳																	
	2歳																	
	3歳																	
	4歳																	
	5歳																	
	6歳																	
	7歳																	
	8歳																	
	9歳																	
	10～14歳																	
	15～19歳																	
	20～29歳																	
30～39歳																		
40～49歳																		
50～59歳																		
60～69歳																		
70歳以上																		
合計																		
流行性 角結膜炎	～5ヶ月																	
	～11ヶ月																	
	1歳																	
	2歳																	
	3歳																	
	4歳																	
	5歳																	
	6歳																	
	7歳																	
	8歳																	
	9歳																	
	10～14歳																	
	15～19歳			1					1									2
	20～29歳								1									1
30～39歳					1		1	2								1	6	
40～49歳					1		1	2					1		1		6	
50～59歳					1			1									2	
60～69歳						1											1	
70歳以上																		
合計		1	1			3	1	2	7						1	2		18

※ 千葉県の感染症情報は、千葉県感染症情報センターのホームページを御覧ください。

URL. <http://www.pref.chiba.lg.jp/eiken/c-idsc/index.html>

※ 全国の感染症情報(IDWR)は、国立感染症研究所感染症疫学センターのホームページを御覧ください。

URL. <http://www.nih.go.jp/niid/ja/from-idsc.html>

千葉県結核・感染症週報 2014年 第2週

発行 千葉県衛生研究所
千葉県健康福祉部
千葉県医師会
事務局 千葉県衛生研究所感染症疫学研究室内
千葉県感染症情報センター
〒260-8715 千葉市中央区仁戸名町 666-2
TEL. 043(266)6723 FAX. 043(265)5544

本週報は、感染症の予防及び感染症の患者に対する医療に関する法律に基づくものであり、千葉県内の医療従事者、定点医療機関、県及び千葉市保健所の皆様の御協力を得て、千葉県衛生研究所感染症疫学研究室内千葉県感染症情報センターにおいて編集したものです。

また、本週報は速報性を重視しておりますので、今後調査などの結果に応じて、若干の変更が生ずることがありますが、その場合には週報上にて訂正させていただきます。

なお、週報の内容について、学術的研究、あるいは公衆衛生活動にかかわる業務以外の目的においては、無断転載を禁じます。