

# Chiba Weekly Report

## 2013

— 第 38 週 —

2013/9/16～9/22

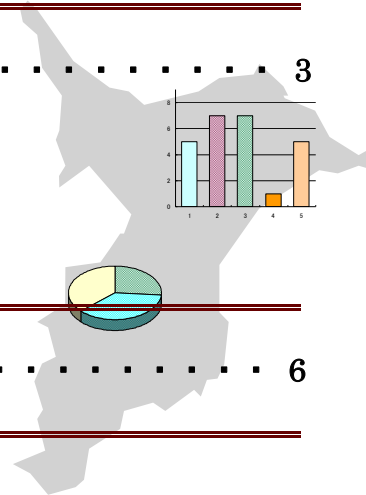
### 千葉県結核・感染症週報

千葉県感染症天気図 . . . . . 2

**今週の注目疾患** . . . . . 3

結核 -9月24日～30日は結核予防週間です。-

風しん



全数報告疾患集計表 . . . . . 6

定点報告（五類感染症）

疾病別グラフ . . . . . 7-10

〈男女合計〉

RSウイルス感染症・咽頭結膜熱・A群溶血性レンサ球菌咽頭炎・感染性胃腸炎  
水痘・手足口病・伝染性紅斑・突発性発しん・百日咳・ヘルパンギーナ  
流行性耳下腺炎・インフルエンザ・急性出血性結膜炎・流行性角結膜炎

疾患別・保健所別・年齢階級別集計表 . . . . . 11-14

〈男女合計〉

RSウイルス感染症・咽頭結膜熱・A群溶血性レンサ球菌咽頭炎・感染性胃腸炎  
水痘・手足口病・伝染性紅斑・突発性発しん・百日咳・ヘルパンギーナ  
流行性耳下腺炎・インフルエンザ・急性出血性結膜炎・流行性角結膜炎

定点把握対象の五類感染症

千葉県感染症天気図

今週の患者発生は？(前週と比べて 上段は定点当たり患者数

2013年 第38週

下段は報告患者数

定点	疾 病 名	流行状況	コ メ ン ト	今週	1週前	2週前	3週前
小児科	RSウイルス感染症		船橋市(1.7)、松戸(1.5)、夷隅(1.3)が多い。	0.71 89	0.70 92	0.48 64	0.36 47
	咽頭結膜熱			0.25 31	0.33 44	0.40 53	0.36 47
	A群溶血性レンサ球菌咽頭炎		印旛(2.8)、船橋市(2.1)、夷隅(2.0)が多い。	1.23 155	0.93 123	1.10 147	0.85 111
	感染性胃腸炎			2.01 253	2.63 347	2.53 339	1.82 239
	水痘			0.41 52	0.33 44	0.32 43	0.34 44
	手足口病			2.79 351	3.75 495	3.62 485	3.98 521
	伝染性紅斑			0.04 5	0.02 3	0.06 8	0.06 8
	突発性発しん			0.44 55	0.58 77	0.51 68	0.59 77
	百日咳		20歳以上2名。	0.02 3	0.01 1	0.01 2	0.03 4
	ヘルパンギーナ			0.47 59	0.59 78	0.59 79	0.88 115
	流行性耳下腺炎			0.35 44	0.22 29	0.19 26	0.30 39
	インフルエンザ	インフルエンザ*		0.01 2	0.00 0	0.00 0	0.00 0
眼科	急性出血性結膜炎			0.00 0	0.00 0	0.00 0	0.00 0
	流行性角結膜炎			0.52 16	0.77 24	0.52 17	0.68 23
基幹病院	クラミジア肺炎 (オウム病を除く)			0.00 0	0.00 0	0.44 4	0.22 2
	細菌性髄膜炎			0.11 1	0.00 0	0.00 0	0.00 0
	マイコプラズマ肺炎			0.00 0	0.11 1	0.11 1	0.33 3
	無菌性髄膜炎			0.00 0	0.00 0	0.00 0	0.00 0
全数	風しん	週別報告数 (診断日)	【今週の注目疾患】	0	1	1	3
	麻しん	週別報告数 (診断日)		0	0	0	0

備考 増加 やや増加 変化なし やや減少 減少

— 患者報告なし

今週の報告定点数 小児科定点 126      インフルエンザ定点 196  
眼科定点 31      基幹病院定点 9

「定点当りの患者数」とは報告患者数/報告定点数。

「流行中」とは報告定点当りの患者数が設定値を2週連続して超えた場合に2週目より表示。

※全数の報告患者数の項目は、診断日と報告日が異なるため、数字が変動することがあります。

### 【今週の注目疾患】

**結核** —9月24日～30日は結核予防週間です。—

(感染症発生動向調査 NESID による集計 平成25年9月25日現在)

2013年は第38週現在918例となり、2009年以降の同時期と比較し、少ない状況となっている。報告管轄別では、千葉市196例、市川146例、船橋市102例が多い。

患者は690例(うち男性450例、女性240例)、無症状病原体保有者は217例(うち男性71例、女性146例)であった。(疑似症患者10例、その他1例)

報告全体の年齢群では、80歳以上がもっとも多く、178例(19%)、ついで70代145例(16%)、40代124例(14%)、60代123例(13%)が多い。患者690例に限定した場合、80歳以上172例(25%)、70代141例(20%)、60代107例(16%)が多く、70歳以上が約45%を占める。

喀痰塗抹陽性者報告数は、男性224例、女性114例と2010年以降、患者報告数の減少に比例し、減少傾向にあるが、患者報告数に占める割合は直近5年間では上昇傾向にあり、2013年はこれまでのところ最も高くなっている。

無症状病原体保有者報告数は、2011年及び2012年に大きく増加したが、2013年は男女とも第38週現在、少なくなっている。また、男性では全報告に占める割合が13%のところ、女性では37%となっており、そのうち20代～40代が67%を占めている。(疑似症患者10例及びその他1例を除く)

以下、9月20日付感染症エクスプレス@厚労省からの抜粋

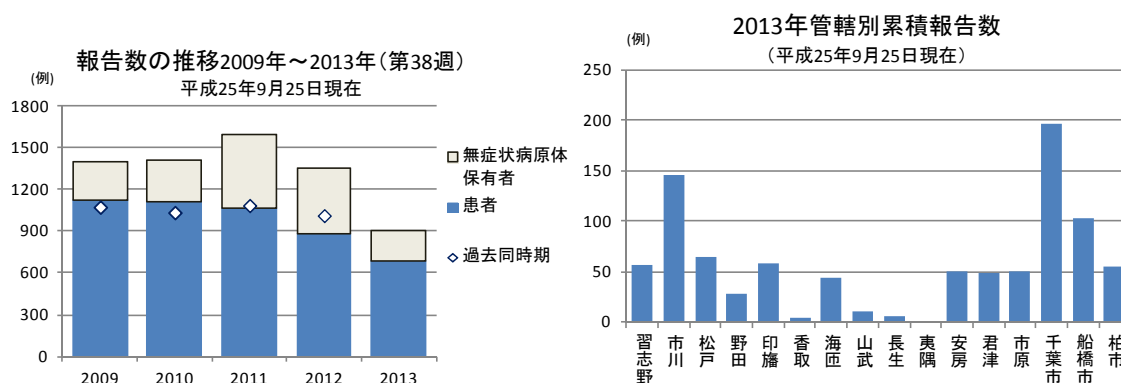
BCGワクチンは結核を予防するワクチンです。このワクチンの効果について、多くの文献を総合的に評価した結果、乳幼児期にBCGを接種することにより、結核の発症を52～74%程度、重篤な髄膜炎や全身性の結核に関しては64～78%程度予防できると報告されています。

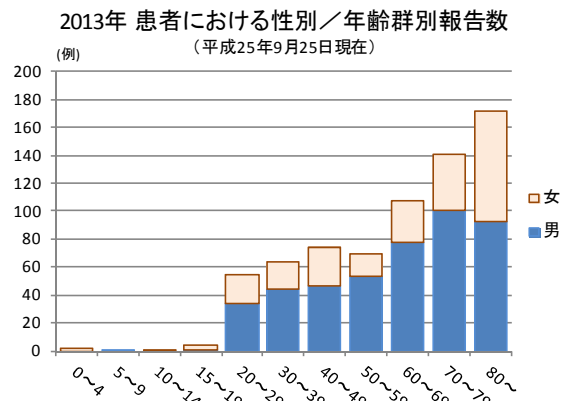
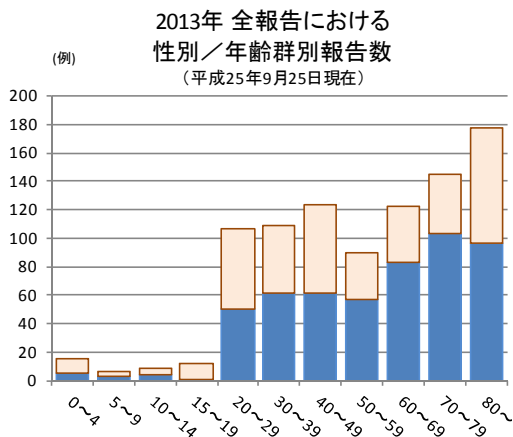
◆参照：結核とBCGワクチンに関するQ&A(厚生労働省)

URL：[http://www.mhlw.go.jp/seisakunitsuite/bunya/kenkou\\_iryuu/kenkou/kekkaku-kansenshou/bcg/](http://www.mhlw.go.jp/seisakunitsuite/bunya/kenkou_iryuu/kenkou/kekkaku-kansenshou/bcg/)

◆千葉県健康福祉部疾病対策課 結核予防週間

URL：<http://www.pref.chiba.lg.jp/shippei/kansenshou/kekkaku/tbweek.html>

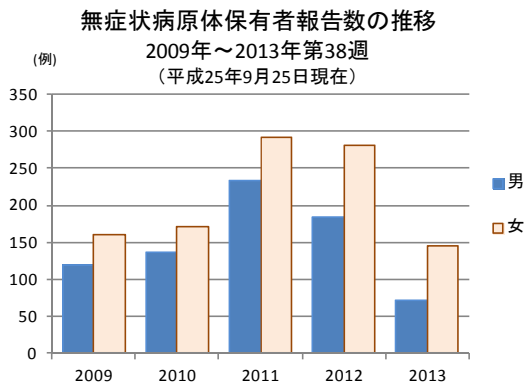




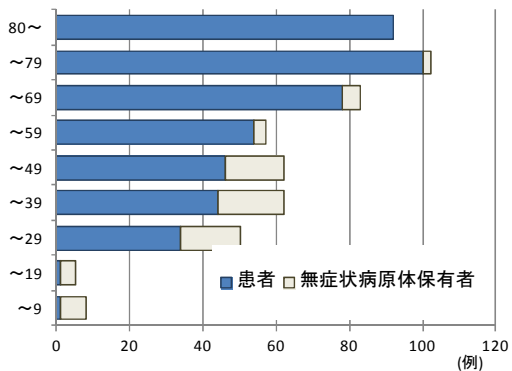
喀痰塗抹陽性者報告数及び患者報告数に占める割合

		2009	2010	2011	2012	2013
男	患者数	722	760	709	563	450
	陽性者数	340	360	334	257	224
	患者に占める割合(%)	47.1	47.4	47.1	45.6	49.8
女	患者数	561	520	657	608	240
	陽性者数	156	136	154	131	114
	患者に占める割合(%)	39.1	39.1	42.8	40.8	47.5

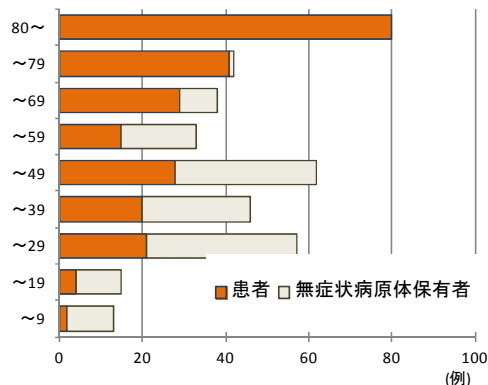
※2013年は平成25年9月25日現在



2013年患者及び無症状病原体保有者  
年齢群別報告数(男性)  
(平成25年9月25日現在)



2013年患者及び無症状病原体保有者  
年齢群別報告数(女性)  
(平成25年9月25日現在)



### 風しん

第38週の報告数は0例となった。(平成25年9月25日現在)

2013年に報告された累計698例の詳細は次のとおりであった。

性別は、男性が564例、女性が134例と男性が81%を占めている。

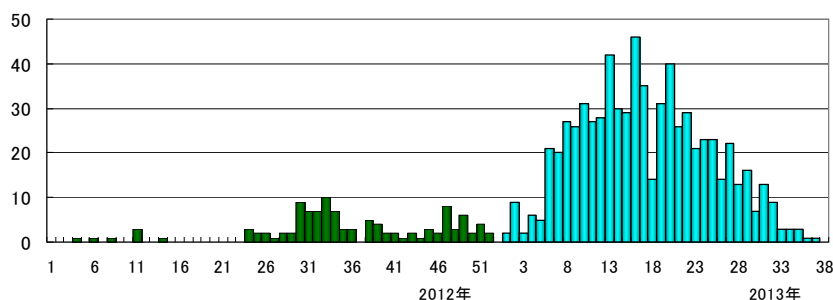
年齢群別にみると、男性では30代が最も多く34%、次いで40代が28%、20代が21%で20～40代で男性全体の約8割を占める。一方女性では20代が43%、次いで10代が19%となっている。

主たる報告地域別では千葉市が215例、市川104例、船橋市96例、習志野75例、柏市55例、印旛42例、松戸41例、君津20例であった。

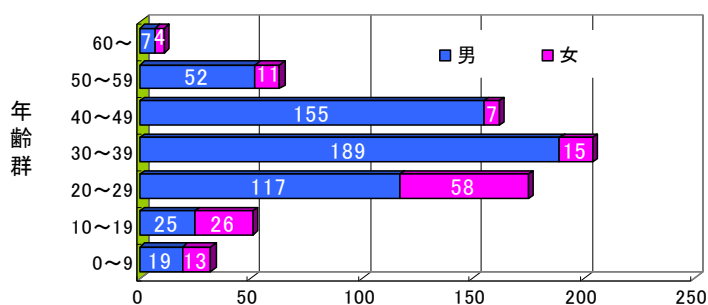
風しんワクチン接種歴が無しあるいは不明は、男性で93%、女性で84%であった。

なお、検査診断例が76%を占めている。

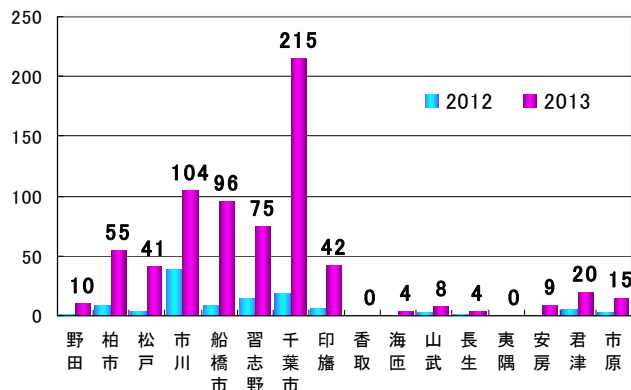
風しん／週別報告数(2012年第1週～2013年第38週)



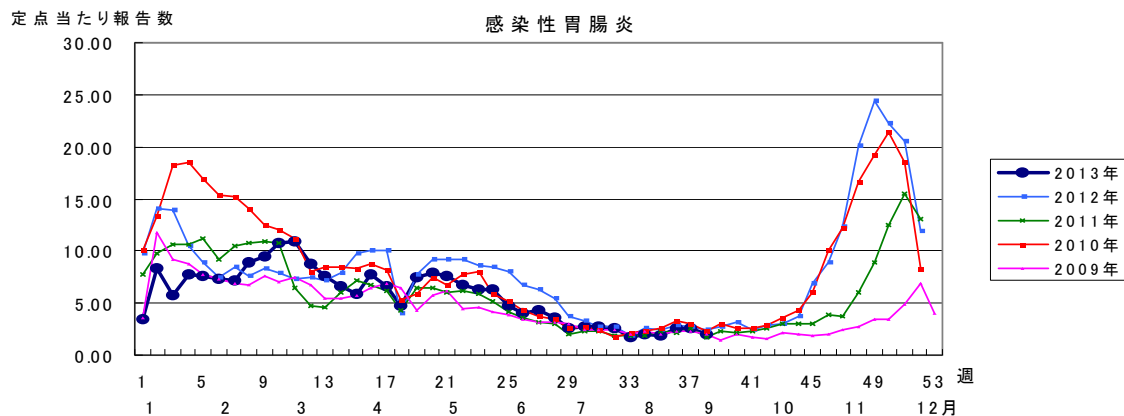
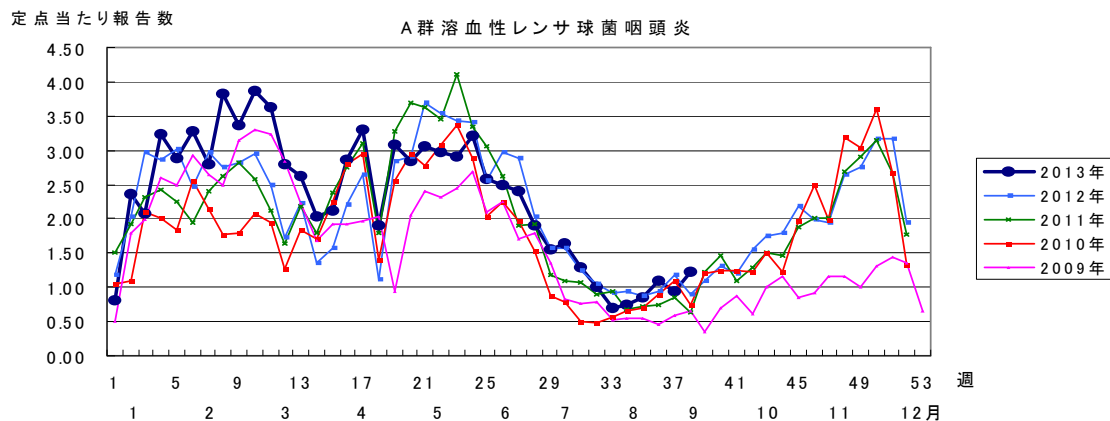
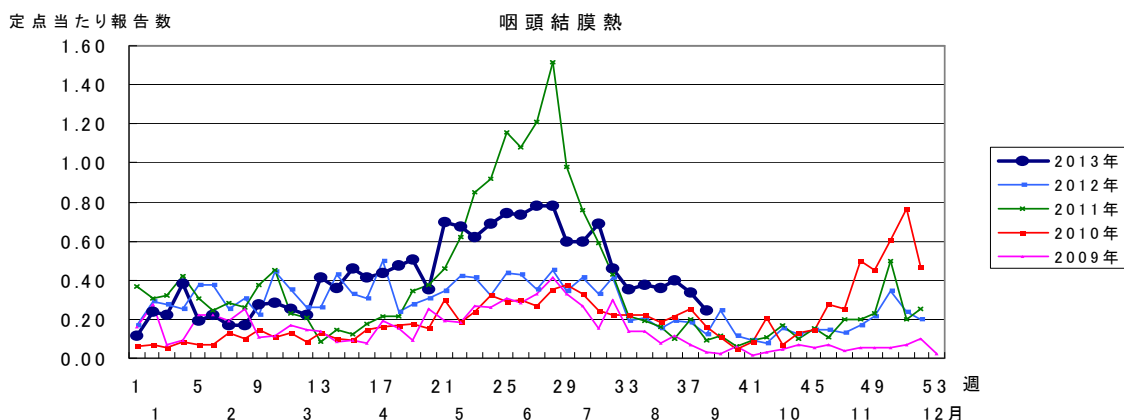
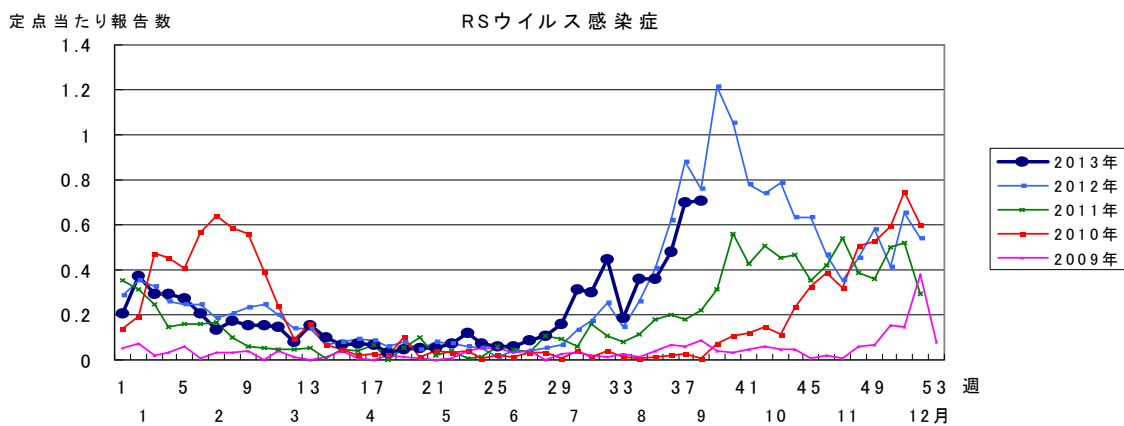
風しん／年齢群別・男女別報告数(2013年第1週～38週)

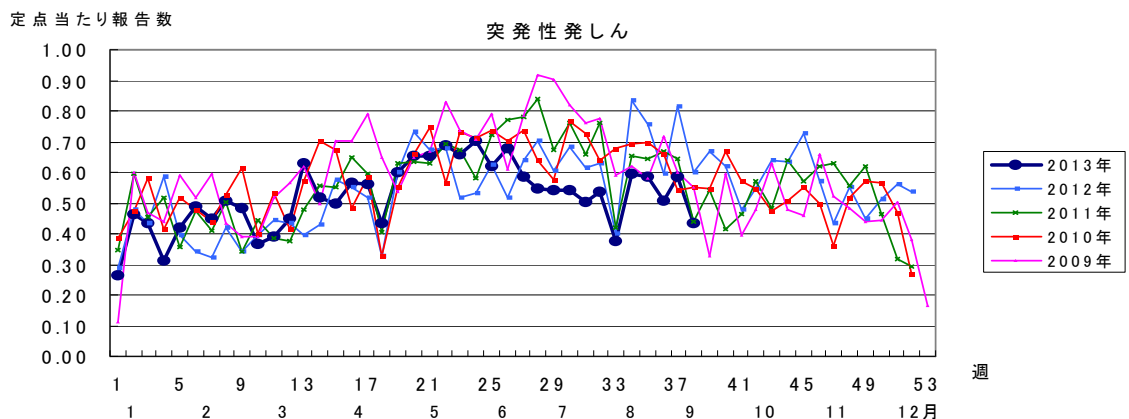
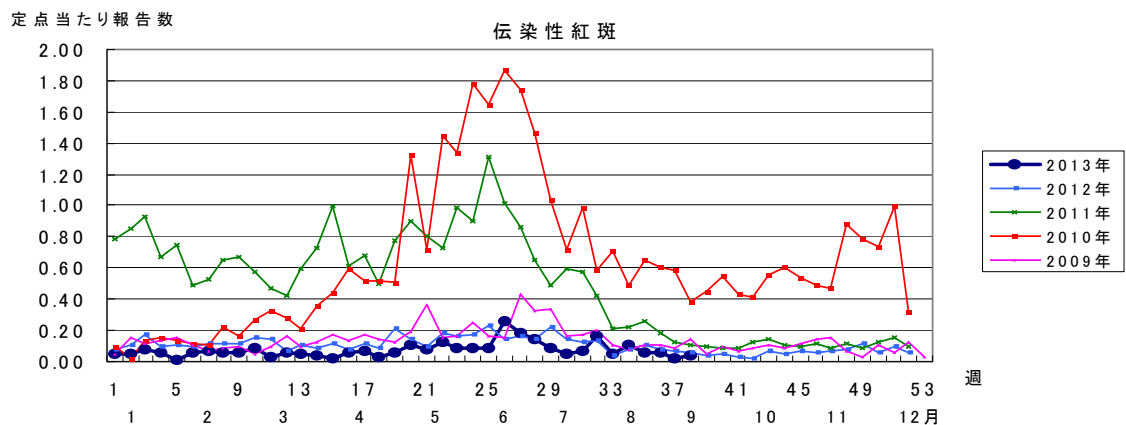
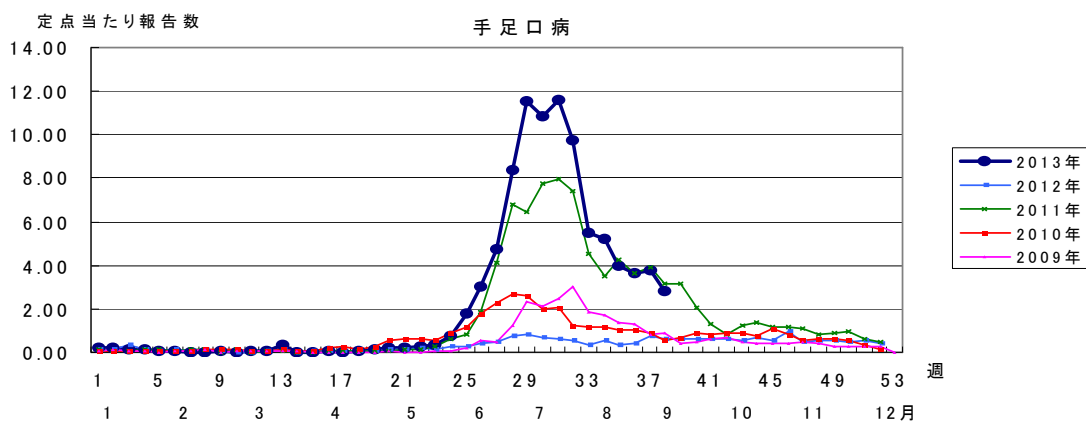
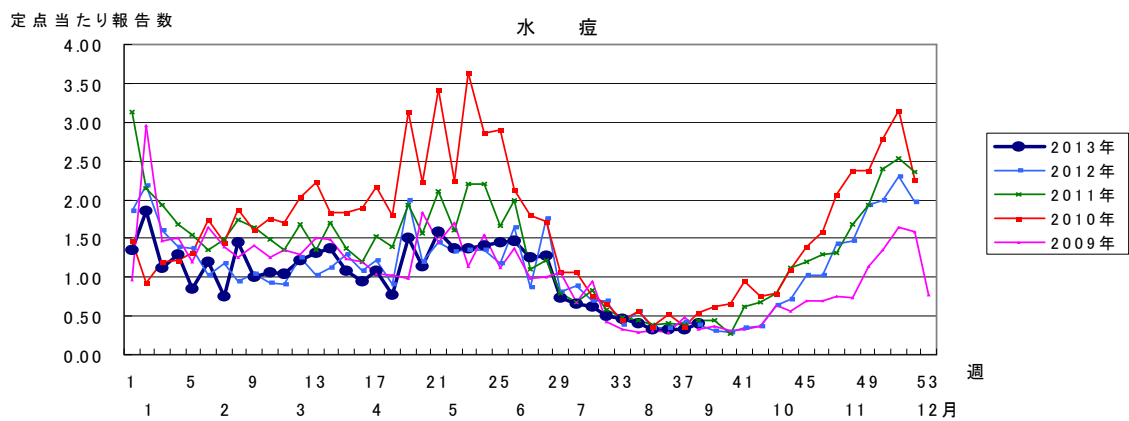


風しん／年別・地域別報告数(2013年第1週～第38週)

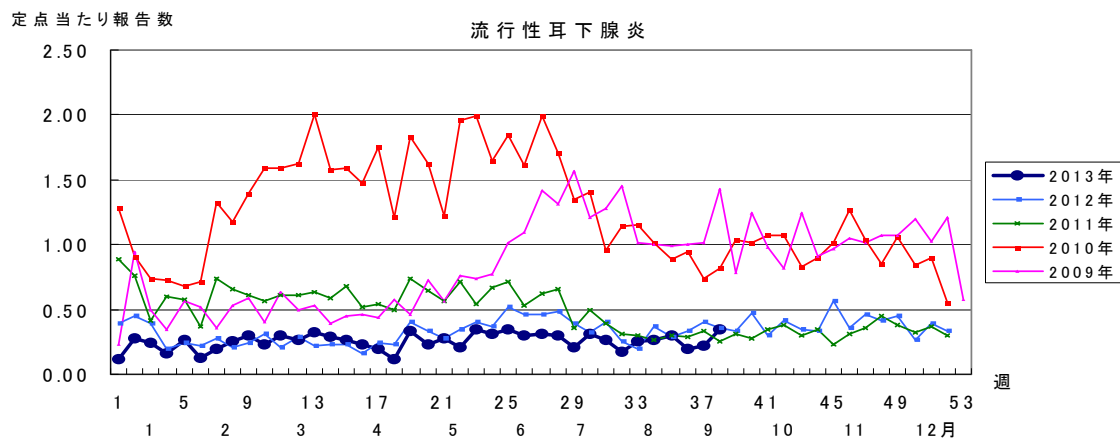
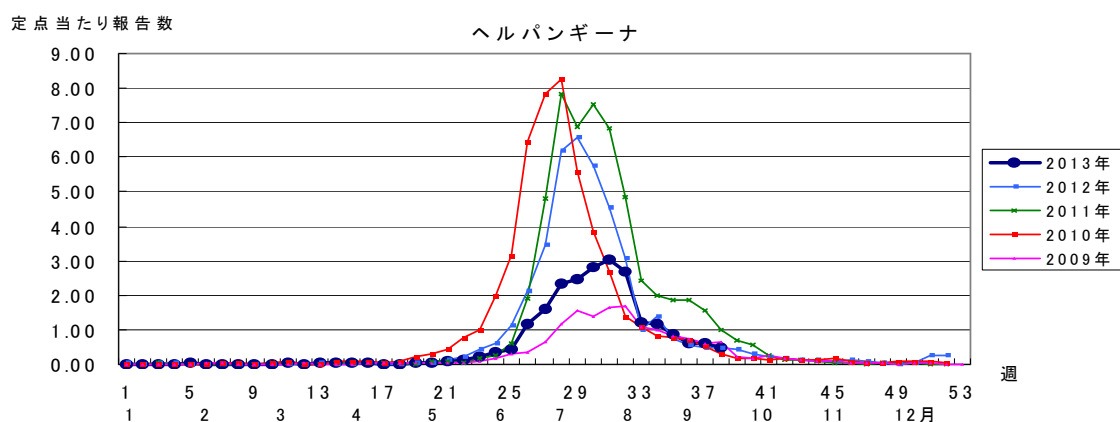
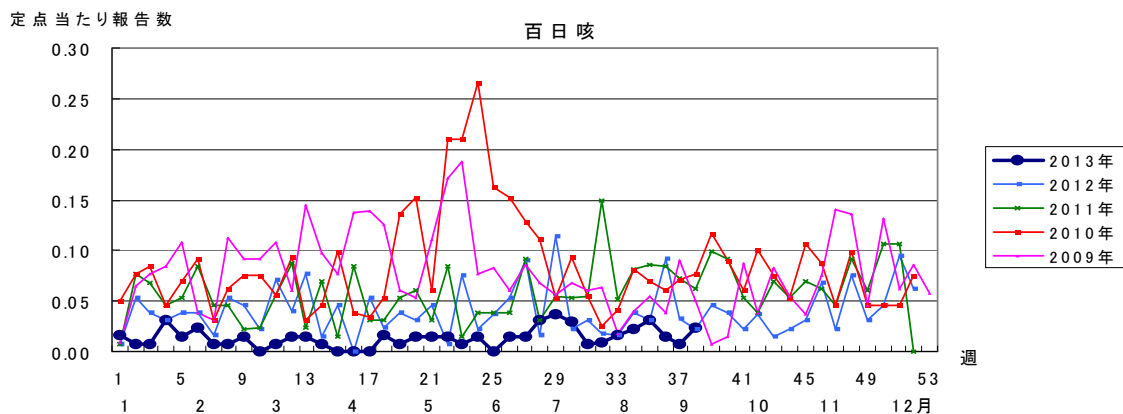


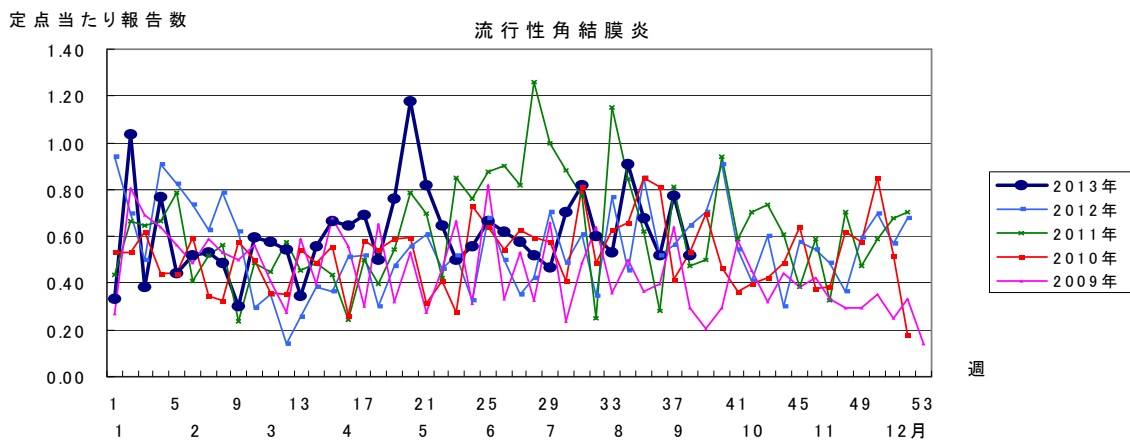
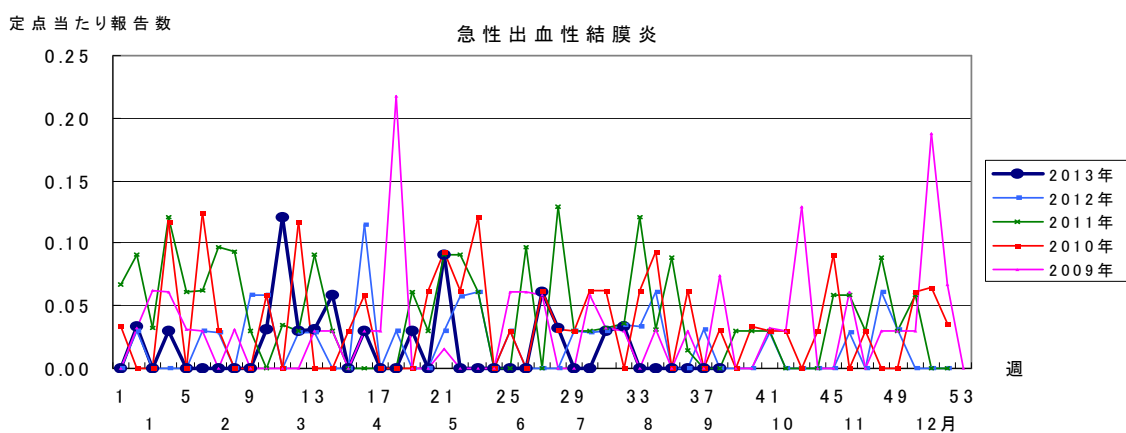
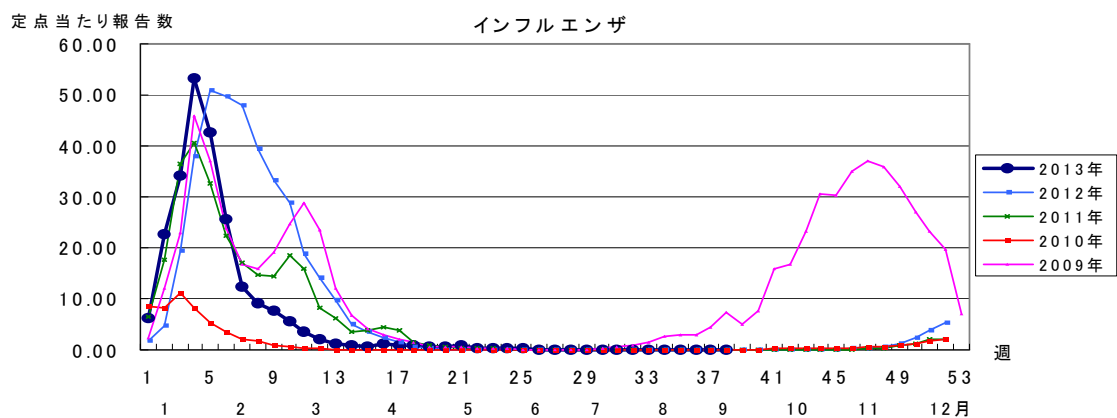












2013年 第38週

保健所別、年齢層別報告患者数(男女合計)

No.1

		野	柏	松	市	船	習	千	印	香	海	山	長	夷	安	君	市	合	
		田	市	戸	川	橋	志	葉	旛	取	匝	武	生	隅	房	津	原	計	
小児科定点数		4	9	16	7	11	10	16	16	3	4	6	4	3	4	6	7	126	
RSウイルス感染症	～5ヶ月			8					4					1				13	
	～11ヶ月		1	7	1	3	1	1	3					3	1			21	
	1歳	2	3	7		2	2		3			2	3					34	
	2歳			2		2	2					1						7	
	3歳	1				3	1		2			1						8	
	4歳	1				1	1											3	
	5歳					1		1										2	
	6歳											1						1	
	7歳																		
	8歳																		
	9歳																		
	10～14歳																		
	15～19歳																		
20歳以上																			
合計		4	4	24	1	19	10	2	12			5	3	4	1			89	
咽頭結膜熱	～5ヶ月																		
	～11ヶ月			1														1	
	1歳			1		1		1										3	
	2歳			2		2			2		1						1	8	
	3歳			1					3									4	
	4歳			2		1												3	
	5歳			2			1		1									4	
	6歳			1	1		1		1									4	
	7歳																		
	8歳								1									1	
	9歳																		
	10～14歳					1												1	
	15～19歳													1				1	
20歳以上																	1		
合計				10	1	5	2	2	7		1		1				2	31	
A群溶血性レンサ球菌咽頭炎	～5ヶ月																		
	～11ヶ月			1														1	
	1歳			1					1				1			1		4	
	2歳		1	2				1	1					2		2	1	10	
	3歳			3		2		1	3	1		1	2		1			14	
	4歳	1	1	2		2	2	1	3				1				1	14	
	5歳			3		8		3	3			1			1		1	20	
	6歳		1	2	2	4	1	3	6	1		1	1	2				24	
	7歳			1		2	1	1	3			1				1	1	11	
	8歳			1		1	1	2	6							2		13	
	9歳	1							1			1						3	
	10～14歳		1	1		4		5	5					1				17	
	15～19歳									3				1				2	
20歳以上		2			1			1	10					1			2		
合計	2	6	18	3	23	5	18	45	2		5	6	6	2	6	8	155		
感染性胃腸炎	～5ヶ月		1	2			1											4	
	～11ヶ月		4	4	2	1	3	3	2		5	1	1			1		27	
	1歳		2	4	1	6	1	4	2		1						2	23	
	2歳		2	4	2	4	2	3	3		1	1			2		1	25	
	3歳		2	1		6	1	1	5		1						1	18	
	4歳		2	4	1	5	1	1	3		2	1					1	20	
	5歳		2	1		2	1		4			1					3	14	
	6歳		4	1	2	2		1	1			1			1		1	14	
	7歳		1	3		3		2				1			1			11	
	8歳		1			8	1	1	2		1							14	
	9歳				2			1	1									4	
	10～14歳	1	2	2	1	3	1		6		2	3	1			1	1	24	
	15～19歳		1			2			2	1		3				1	1	11	
20歳以上	2	7		3				10	3		12	3				4	44		
合計	3	31	28	12	42	11	17	41	4	13	24	5		4	3	15	253		

2013年 第38週

保健所別、年齢層別報告患者数(男女合計)

No.2

		野	柏	松	市	船	習	千	印	香	海	山	長	夷	安	君	市	合	
		田	市	戸	川	橋	志	葉	旛	取	匝	武	生	隅	房	津	原	計	
小児科定点数		4	9	16	7	11	10	16	16	3	4	6	4	3	4	6	7	126	
水痘	～5ヶ月 ～11ヶ月							1										1	
	1歳	1		1		1		1	1	1		1				1		8	
	2歳				2			1	4	1				1				9	
	3歳						2	1	4	1				1			1	10	
	4歳			1	1				2	1		1		1			2	9	
	5歳			1	1		1										1	4	
	6歳									2				2				4	
	7歳								2	1				1				4	
	8歳										1								1
	9歳						1	1											2
	10～14歳																		
	15～19歳																		
20歳以上																			
合計		1	2	5		5	3	14	8	1	1	1	6			5		52	
手足口病	～5ヶ月 ～11ヶ月															1		1	
	1歳	1	2	5	7	14	6	10	24	2	4	2	1		4	10	1	93	
	2歳	2	2	2	1	6	3	13	12		6			2	4	6	2	61	
	3歳		1	3	3	3	2	8	5	1	2			1	1	2	2	34	
	4歳		3	4	1	4	2	11	17	8	2	2		1	2	4		61	
	5歳		1	1	2	1	1	2	5	3	1	4			1	1		23	
	6歳	1	1	1	7	1	1	1	1	1						3	1	19	
	7歳	1				1	1	2			1					1	1	8	
	8歳	1		1		1			2	3								8	
	9歳								1	1								2	
	10～14歳				1			4											5
	15～19歳																1		1
20歳以上			2						2			2					1	7	
合計		6	14	20	22	32	25	57	74	16	19	10	1	4	13	29	9	351	
伝染性紅斑	～5ヶ月 ～11ヶ月																		
	1歳																		
	2歳					1												1	
	3歳																		
	4歳				1	1												2	
	5歳			1		1												2	
	6歳																		
	7歳																		
	8歳																		
	9歳																		
	10～14歳																		
	15～19歳																		
20歳以上																			
合計			1		1	3												5	
突発性発疹	～5ヶ月 ～11ヶ月	1																1	
	1歳		2	8	1	3	1	3	1			1			1	1		22	
	2歳																	1	
	3歳			1														1	
	4歳				1													1	
	5歳																		
	6歳																		
	7歳																		
	8歳																		
	9歳																		
	10～14歳																		
	15～19歳																		
20歳以上																			
合計		1	4	13	2	10	4	8	5	1	1	1		1	1	1	2	55	

2013年 第38週		保健所別、年齢層別報告患者数(男女合計)															No.3		
		野	柏	松	市	船	習	千	印	香	海	山	長	夷	安	君	市	合	
		田	市	戸	川	市	志	葉	旛	取	匝	武	生	隅	房	津	原	計	
小児科定点数		4	9	16	7	11	10	16	16	3	4	6	4	3	4	6	7	126	
百日咳	～5ヶ月 ～11ヶ月 1歳																		
	2歳 3歳 4歳							1										1	
	5歳 6歳 7歳																		
	8歳 9歳 10～14歳																		
	15～19歳 20歳以上																	2	
	合計								1									2	2
	～5ヶ月 ～11ヶ月 1歳																		
	2歳 3歳 4歳			1	2			3	1	1			2						
	5歳 6歳 7歳			1	1		1	1	6	5						1			10
	8歳 9歳 10～14歳					1	1	3	2	1				1			2		16
15～19歳 20歳以上																		5	
合計		1	2	6	4	6	7	16	8		1	2	1		1	4		59	
流行性耳下腺炎	～5ヶ月 ～11ヶ月 1歳							5	1									6	
	2歳 3歳 4歳					1	1	1		2								4	
	5歳 6歳 7歳					1	1	1	1							2		2	
	8歳 9歳 10～14歳					3	4	1	1									11	
	15～19歳 20歳以上																	2	
	合計																	6	
	～5ヶ月 ～11ヶ月 1歳																		
	2歳 3歳 4歳					1	1												
	5歳 6歳 7歳					1	1				1		1				2	2	
	8歳 9歳 10～14歳					2	1												
15～19歳 20歳以上																			
合計																			
合計		1				9	16	2	5		1	1				7	2	44	

2013年 第38週

保健所別、年齢層別報告患者数(男女合計)

No.4

		野	柏	松	市	船	習	千	印	香	海	山	長	夷	安	君	市	合	
		田	市	戸	川	橋	志	葉	旛	取	匝	武	生	隅	房	津	原	計	
インフル定点数		7	14	25	5	17	16	26	24	5	7	9	7	5	7	11	11	196	
インフル エンザ	～5ヶ月 ～11ヶ月 1歳																		
	2歳 3歳 4歳								1									1	
	5歳 6歳 7歳																		
	8歳 9歳																		
	10～14歳								1									1	
	15～19歳 20～29歳 30～39歳																		
	40～49歳 50～59歳 60～69歳																		
	70～79歳 80歳以上																		
	合計								1	1									2
	眼科定点数		1	2	5	1	3	3	4	4		1	1	1		1	2	2	31
	急性 出血性 結膜炎	～5ヶ月 ～11ヶ月 1歳																	
2歳 3歳 4歳																			
5歳 6歳 7歳																			
8歳 9歳																			
10～14歳																			
15～19歳 20～29歳 30～39歳																			
40～49歳 50～59歳 60～69歳																			
70歳以上																			
合計																			
流行性 角結膜炎		～5ヶ月 ～11ヶ月 1歳										1							1
		2歳 3歳 4歳																	
	5歳 6歳 7歳																		
	8歳 9歳										1				1			2	
	10～14歳																		
	15～19歳 20～29歳							1			1	1					1	4	
	30～39歳	1		1		1	1		1									5	
	40～49歳																	1	
	50～59歳							1										1	
	60～69歳																	1	
	70歳以上																		
合計	1		1		1	1	2	1		3	1			1		4	16		

- ※ 定点報告(週報)疾患集計表(疾患別・保健所別・年齢層別)のうち、男合計及び女合計の各表は、当「千葉県の感染症情報」のホームページで御覧ください。

URL. <http://www.pref.chiba.lg.jp/eiken/c-idsc/index.html>

- ※ 全国の感染症情報(IDWR)は、国立感染症研究所のホームページで御覧ください。

URL. <http://www.nih.go.jp/niid/ja/from-idsc.html>

千葉県結核・感染症週報 2013年 第38週

発行 千葉県衛生研究所  
千葉県健康福祉部  
千葉県医師会  
事務局 千葉県衛生研究所感染症学研究室内  
千葉県感染症情報センター  
〒260-8715 千葉市中央区仁戸名町 666-2  
TEL. 043(266)6723 FAX. 043(265)5544

本週報は、感染症の予防及び感染症の患者に対する医療に関する法律に基づくものであり、千葉県内の医療従事者、定点医療機関、県及び千葉市保健所の皆様の御協力を得て、千葉県衛生研究所感染症学研究室内千葉県感染症情報センターにおいて編集したものです。

また、本週報は速報性を重視しておりますので、今後調査などの結果に応じて、若干の変更が生ずることがありますが、その場合には週報上にて訂正させていただきます。

なお、週報の内容について、学術的研究、あるいは公衆衛生活動にかかわる業務以外の目的においては、無断転載を禁じます。