

Chiba Weekly Report

2013

— 第 31 週 —

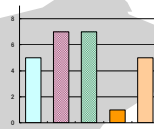
2013/7/29~8/4

千葉県結核・感染症週報 (7月分感染症月報含)

千葉県感染症天気図 2

今週の注目疾患 3

手足口病 —16 地域中 14 地域で警報レベル 5 を超えている—
風しん —流行中—



全数報告疾患集計表 5

感染症月報集計表 6

定点報告 (五類感染症)

疾病別グラフ 7

- 〈週報〉RS ウイルス感染症・咽頭結膜熱・A 群溶血性レンサ球菌咽頭炎・感染性胃腸炎
水痘・手足口病・伝染性紅斑・突発性発しん・百日咳・ヘルパンギーナ
流行性耳下腺炎・インフルエンザ・急性出血性結膜炎・流行性角結膜炎
- 〈月報〉性器クラミジア感染症・性器ヘルペスウイルス感染症・尖圭コンジローマ
淋菌感染症・非淋菌性尿道炎

疾患別・保健所別・年齢階級別集計表 13

- 〈週報〉RS ウイルス感染症・咽頭結膜熱・A 群溶血性レンサ球菌咽頭炎・感染性胃腸炎
水痘・手足口病・伝染性紅斑・突発性発しん・百日咳・ヘルパンギーナ
流行性耳下腺炎・インフルエンザ・急性出血性結膜炎・流行性角結膜炎
- 〈月報〉性器クラミジア感染症・性器ヘルペスウイルス感染症・尖圭コンジローマ
淋菌感染症・非クラミジア性非淋菌性尿道炎
〈男女合計〉〈男性計〉〈女性計〉

定点把握対象の五類感染症

千葉県感染症天気図

今週の患者発生は？(前週と比べて)

上段は定点当たり患者数

2013年 第31週

下段は報告患者数

定点	疾 病 名	流行状況	コ メ ン ト	今週	1週前	2週前	3週前
小児科	RSウイルス感染症		千葉市(0.8)、松戸(0.6)が多い。	0.30 39	0.32 42	0.16 21	0.11 14
	咽頭結膜熱		船橋市(2.8)、野田(2.8)が多い。	0.69 90	0.59 79	0.59 79	0.78 102
	A群溶血性レンサ球菌咽頭炎			1.29 169	1.65 219	1.56 207	1.91 248
	感染性胃腸炎			2.73 357	2.75 366	2.61 347	3.53 459
	水痘			0.62 81	0.65 87	0.73 97	1.28 167
	手足口病		【今週の注目疾患】	11.59 1518	10.87 1446	11.55 1536	8.38 1089
	伝染性紅斑			0.07 9	0.05 6	0.08 11	0.15 19
	突発性発しん			0.50 66	0.54 72	0.54 72	0.55 71
	百日咳		20歳以上1名。	0.01 1	0.03 4	0.04 5	0.03 4
	ヘルパンギーナ			3.02 396	2.83 376	2.45 326	2.35 305
	流行性耳下腺炎		君津(1.8)が多い。	0.26 34	0.31 41	0.21 28	0.30 39
	インフルエンザ	インフルエンザ*		0.01 2	0.01 2	0.04 8	0.06 12
眼科	急性出血性結膜炎			0.03 1	0.00 0	0.00 0	0.03 1
	流行性角結膜炎		海匝(3.0)、習志野(2.3)が多い。	0.82 27	0.71 24	0.47 15	0.52 16
基幹病院	クラミジア肺炎 (オウム病を除く)			0.11 1	0.11 1	0.00 0	0.11 1
	細菌性髄膜炎			0.00 0	0.11 1	0.00 0	0.11 1
	マイコプラズマ肺炎			0.11 1	0.00 0	0.22 2	0.11 1
	無菌性髄膜炎			0.11 1	0.22 2	0.33 3	0.11 1
全数	風しん	週別報告数 (診断日)	【今週の注目疾患】	11	7	16	13
	麻しん	週別報告数 (診断日)		0	1	0	1

備考 増加 やや増加 変化なし やや減少 減少
 — 患者報告なし

今週の報告定点数 小児科定点 131 インフルエンザ定点 206
 眼科定点 33 基幹病院定点 9

「定点当りの患者数」とは報告患者数/報告定点数。
 「流行中」とは報告定点当りの患者数が設定値を2週連続して超えた場合に2週目より表示。
 ※全数の報告患者数の項目は、診断日と報告日が異なるため、数字が変動することがあります。

【今週の注目疾患】

手足口病 -16地域中14地域で警報レベル5を超えている-

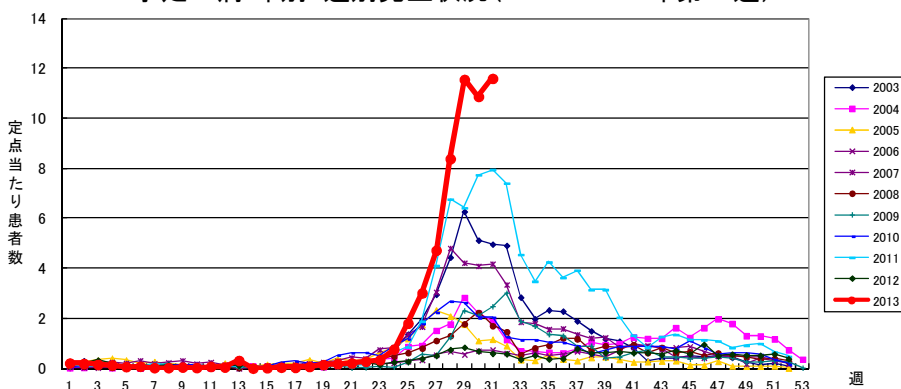
第31週の定点当たり報告患者数は11.6と第30週(10.9)から、再度増加に転じた。過去10年間の平均+2SDをも大きく超えた状態が続いている。

保健所別の定点当たり報告患者数は、船橋市(18)、習志野(18)、印旛(16)、香取(16)が特に多い。

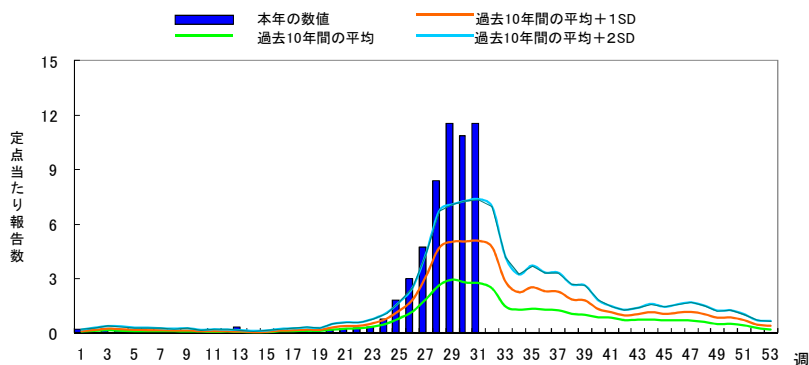
男女別患者報告数は男性810例、女性708例で合計1518例であった。

年齢別報告数は1歳が503例(33%)、2歳が307例(20%)、3歳が178例(12%)、4歳が136例(9.0%)、6～11ヶ月が143例(9.4%)であり、6ヶ月～4歳で84%を占めていた。

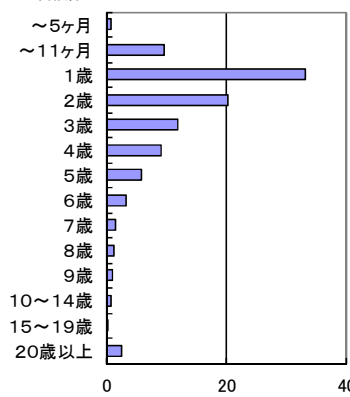
手足口病 年別・週別発生状況(2003～2013年第31週)



手足口病 過去10年との週別比較

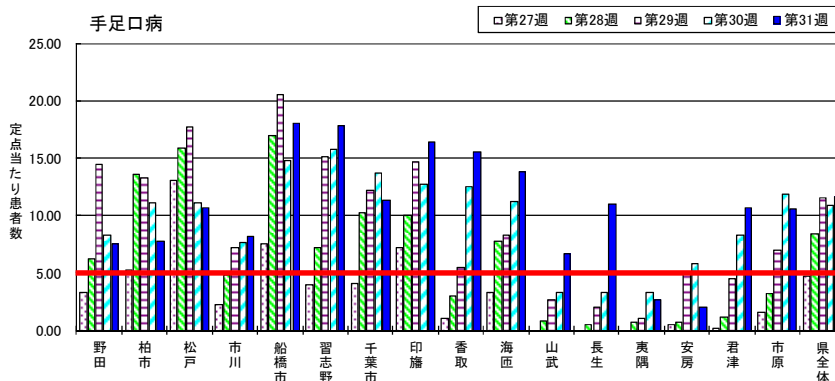


年齢層 手足口病



今週の定点当たり患者報告数割合(%)

手足口病



警報レベル

風しん ー流行中ー

第31週の報告数は11例で2013年の累計は676例となった。昨年と比較し報告数が多い状態が続いている。(平成25年8月7日現在)

2013年の累計のうち、性別は男性549例、女性127例と男性が81%を占める。

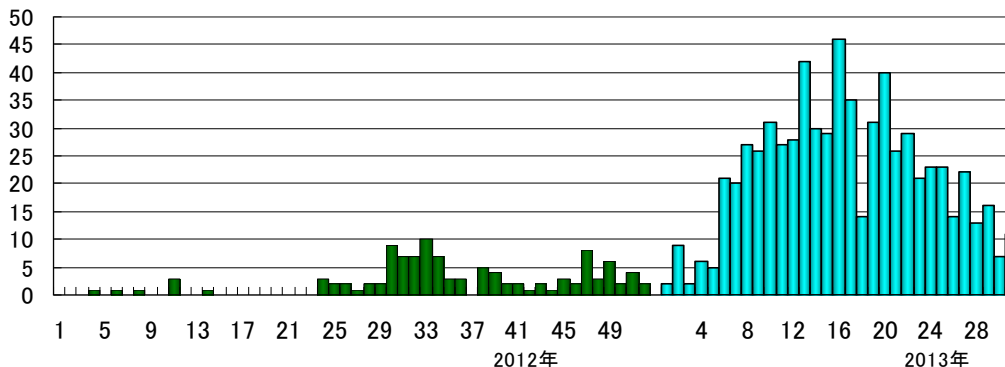
地域的には千葉市が208例と最も多く、次いで市川97例、船橋市92例、習志野75例、柏市54例、松戸41例、印旛41例、君津20例となっている。

年齢群別にみると、男性では30歳代が最も多く34%、次いで40歳代が27%、20歳代が21%で20～40歳代で男性全体の82%を占める。一方女性では20歳代が44%、次いで10歳代が20%となっている。

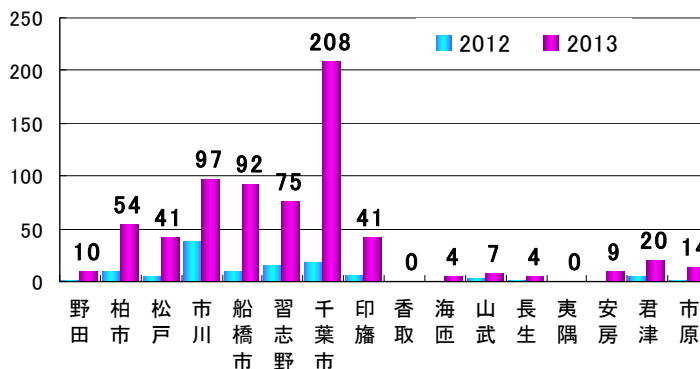
ワクチン接種歴は男性で94%、女性で84%が無しあるいは不明としている。

なお、検査診断例が77%を占めている。

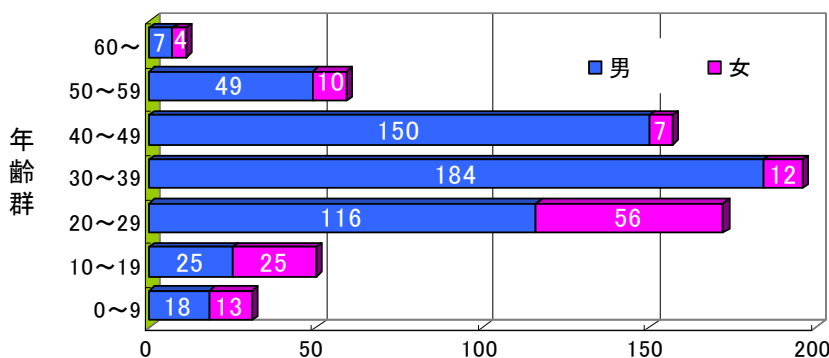
風しん／週別報告数(2012年第1週～2013年第31週)



風しん／年別・地域別報告数(2013年第1週～第31週)



年齢群別・男女別報告数(2013年第1週～31週)



月報集計表 2013年 7月

上段は定点当たり患者報告数
下段は報告患者数

性感染症(STD)

疾病名	今月			1月前	2月前	3月前
	男	女	合計	合計	合計	合計
性器クラミジア感染症	0.77	0.82	1.59	1.73	1.69	1.69
	34	36	70	76	71	66
性器ヘルペスウイルス感染症	0.18	0.52	0.70	0.68	0.67	0.85
	8	23	31	30	28	33
尖圭コンジローマ	0.16	0.23	0.39	0.52	0.38	0.44
	7	10	17	23	16	17
淋菌感染症	0.52	0.11	0.64	0.61	0.69	0.64
	23	5	28	27	29	25
非クラミジア性非淋菌性尿道炎	1.55	0.09	1.64	1.89	1.83	1.56
	68	4	72	83	77	61

備考 今月のSTD報告定点数 44

上段は定点当たり患者数

下段は報告患者数

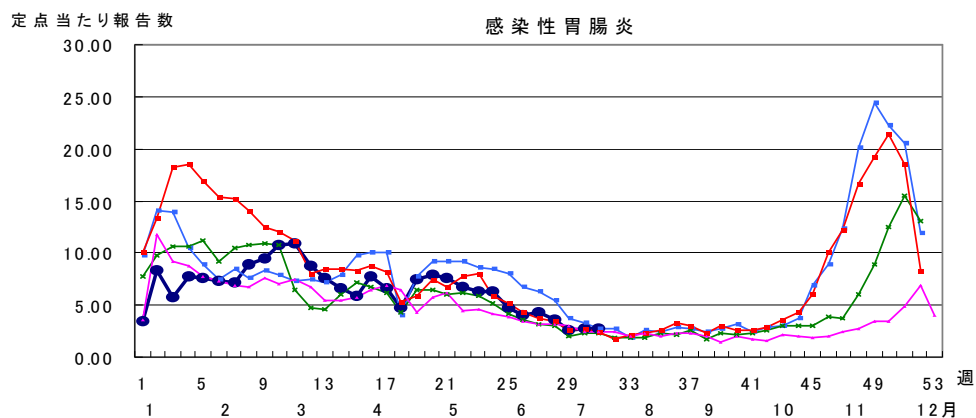
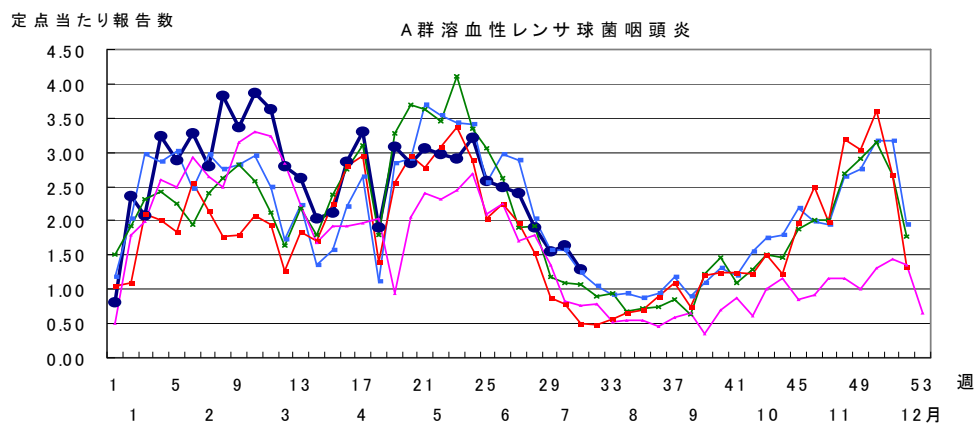
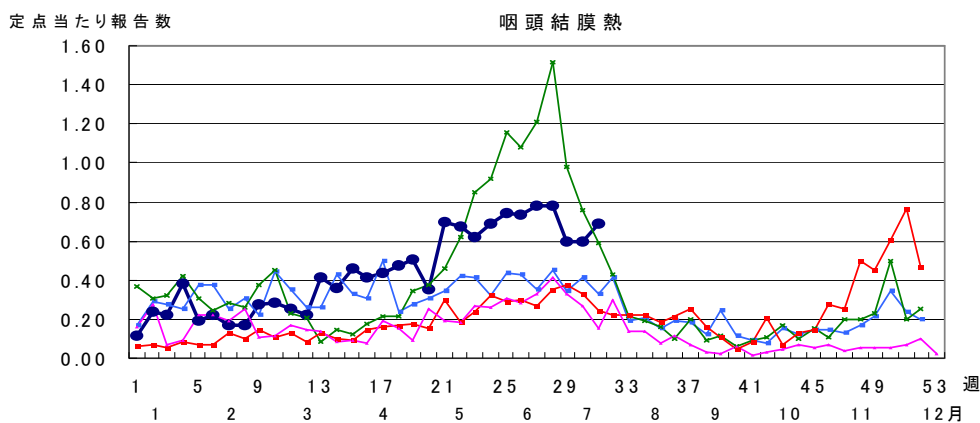
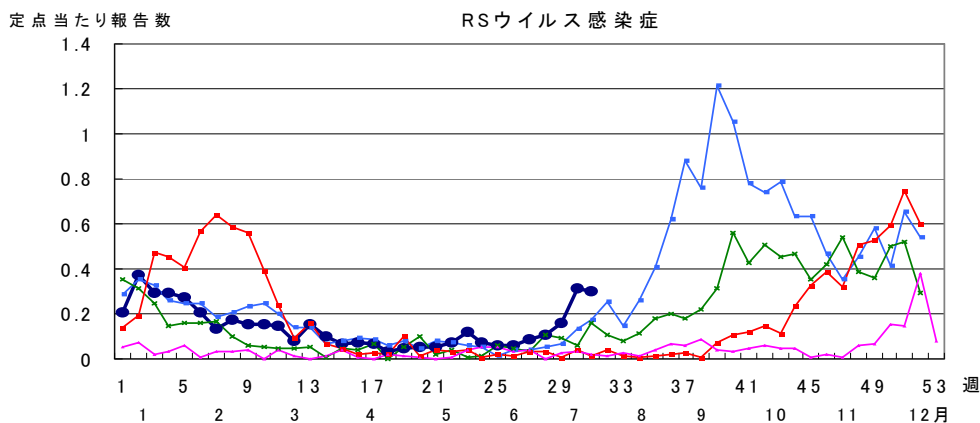
薬剤耐性菌感染症

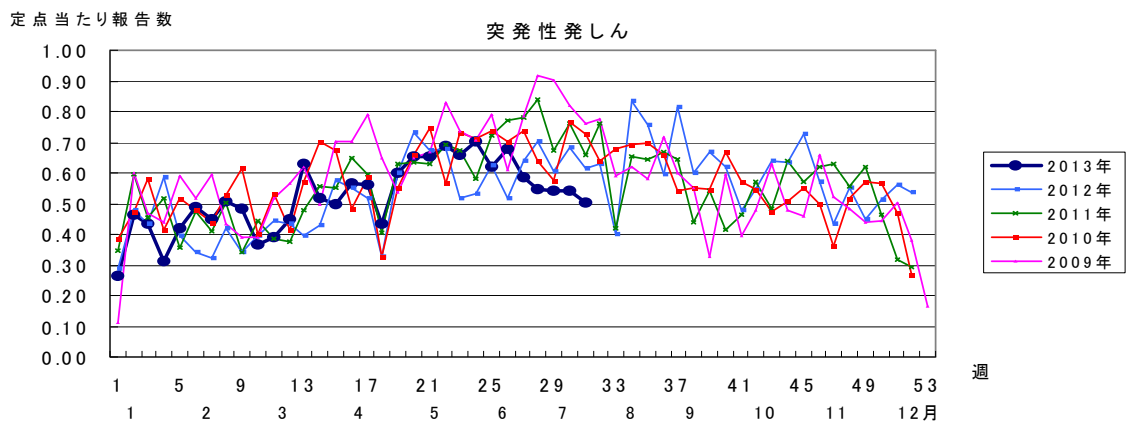
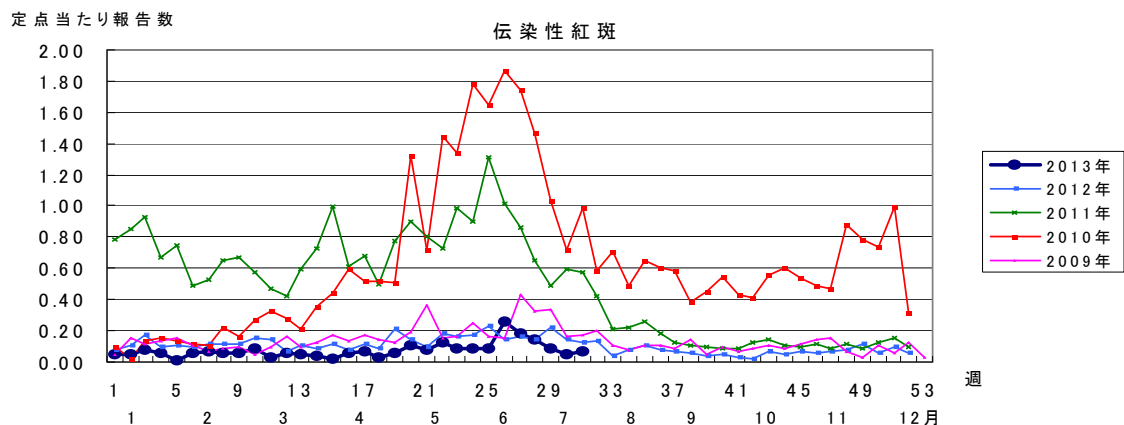
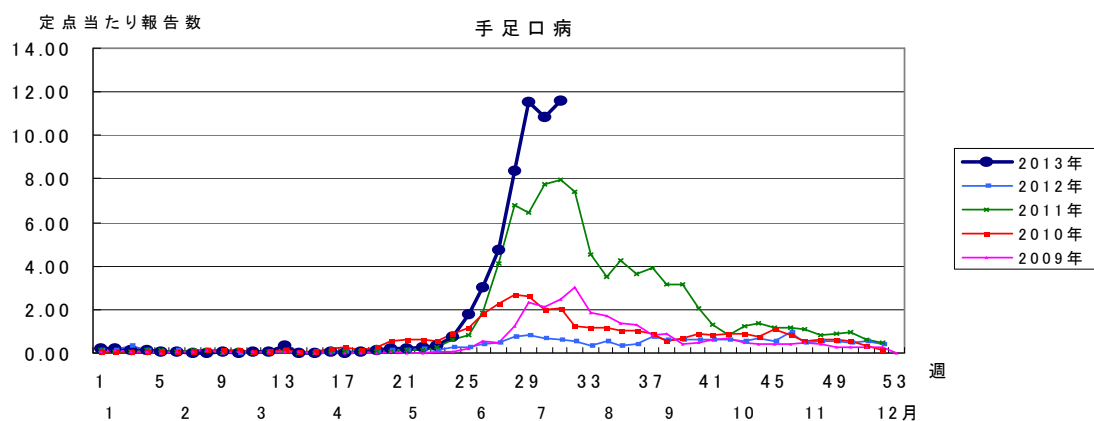
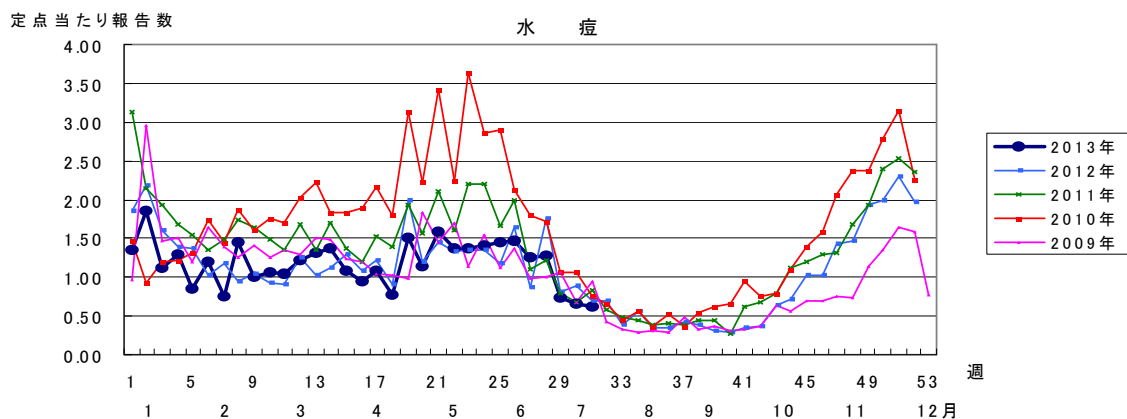
疾病名	今月	1月前	2月前	3月前
メチシリン耐性黄色ブドウ球菌感染症	2.11	2.67	2.78	2.78
	19	24	25	25
ペニシリン耐性肺炎球菌感染症	1.44	1.89	1.67	2.00
	13	17	15	18
薬剤耐性アシネトバクター感染症	0.00	0.00	0.00	0.00
	0	0	0	0
薬剤耐性緑膿菌感染症	0.00	0.11	0.11	0.00
	0	1	1	0

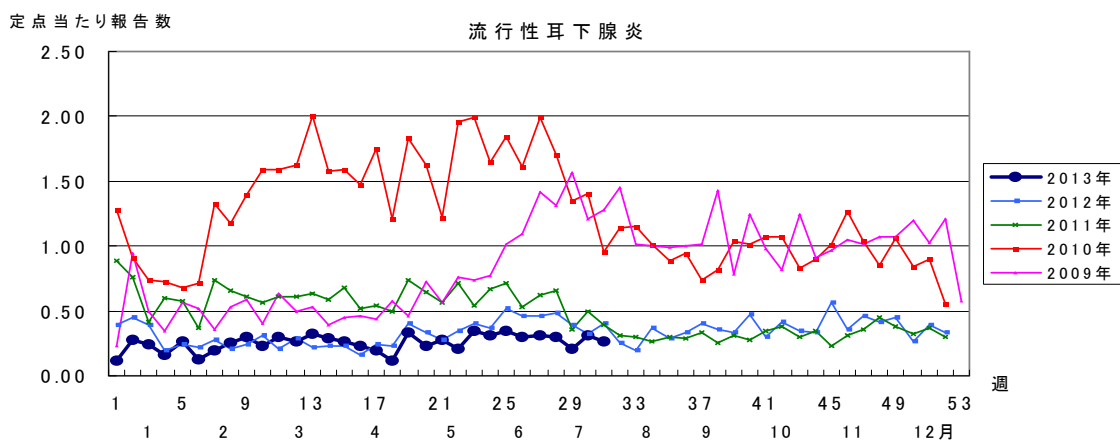
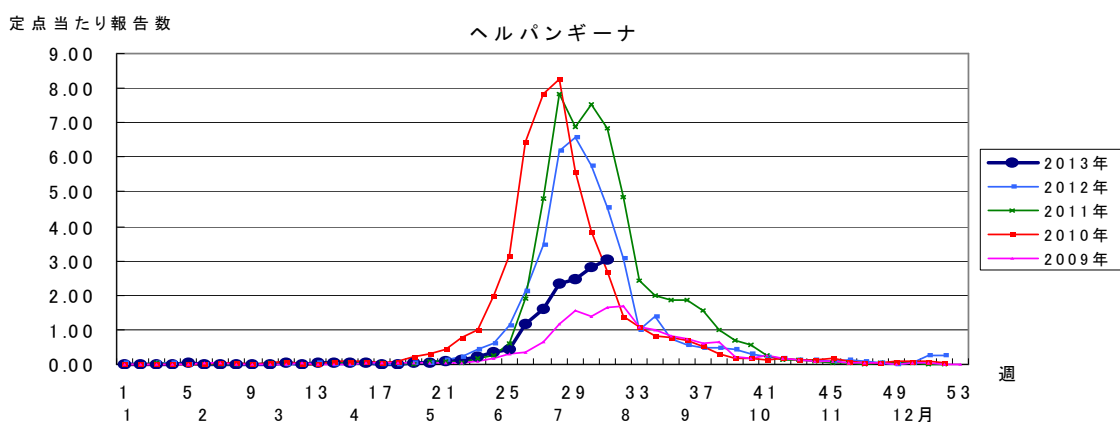
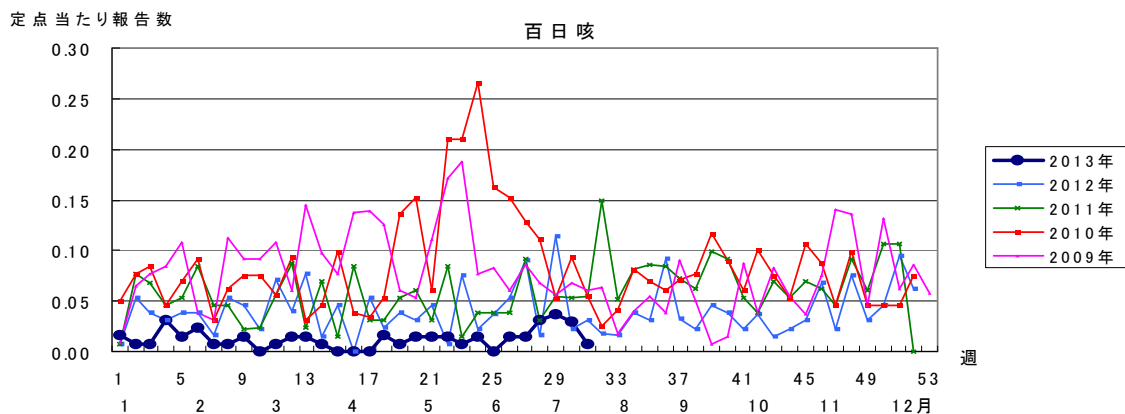
備考 今月の基幹病院報告定点数 9

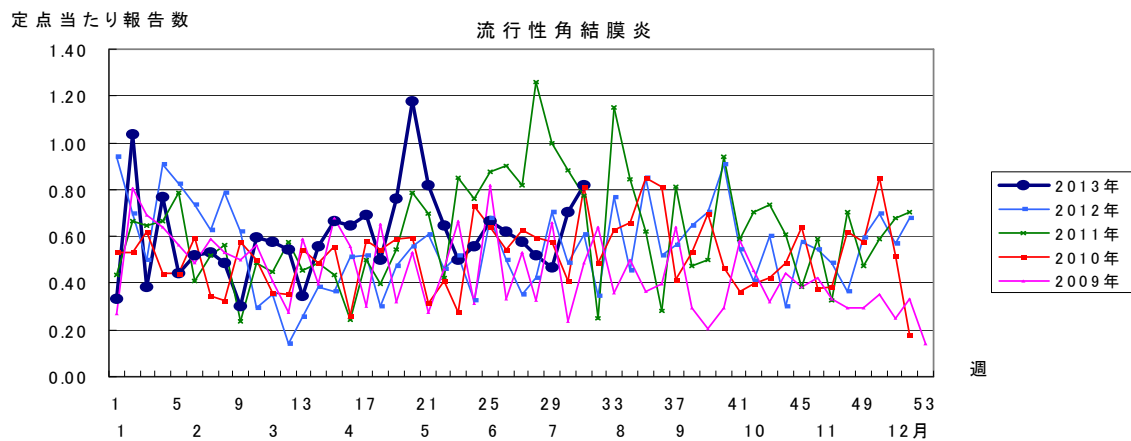
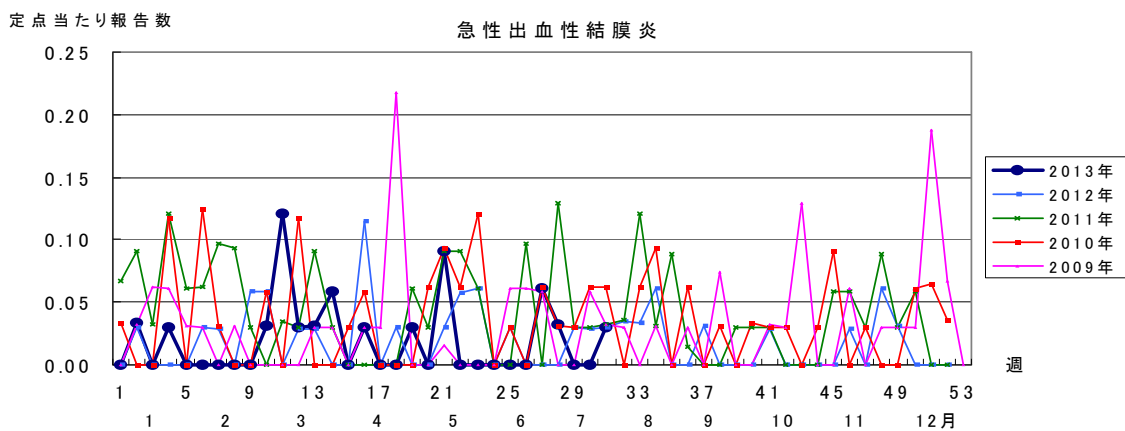
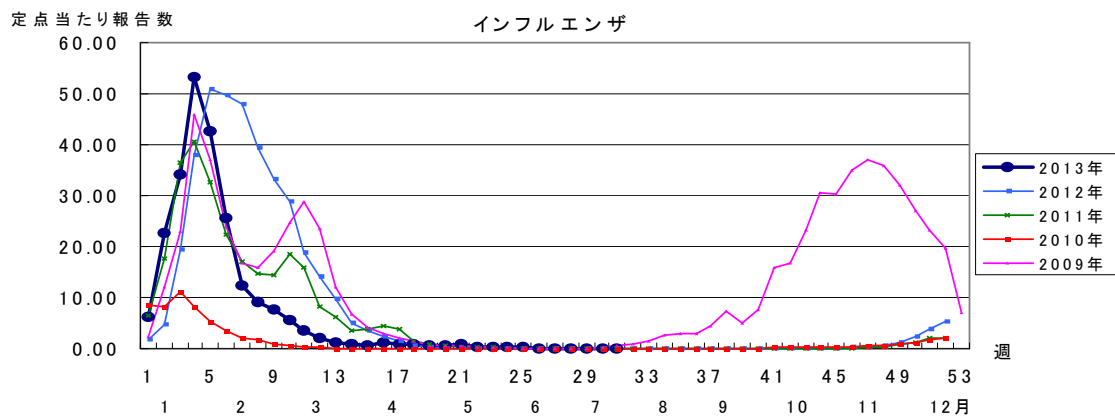
全数報告疾患集計表(動物由来感染症)

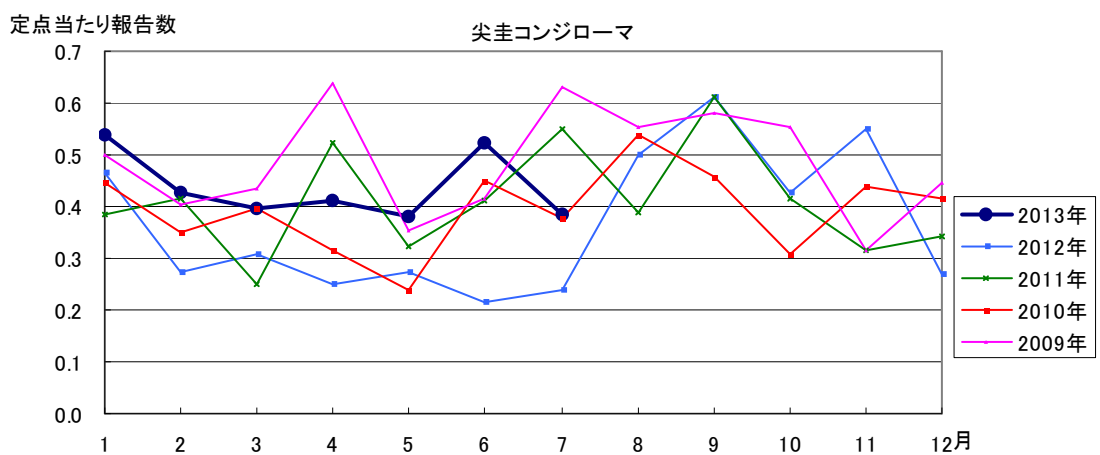
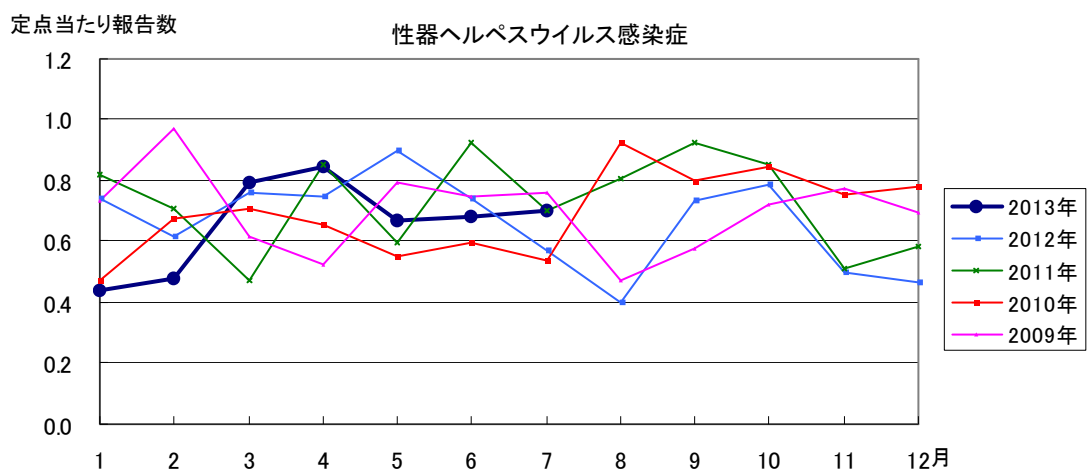
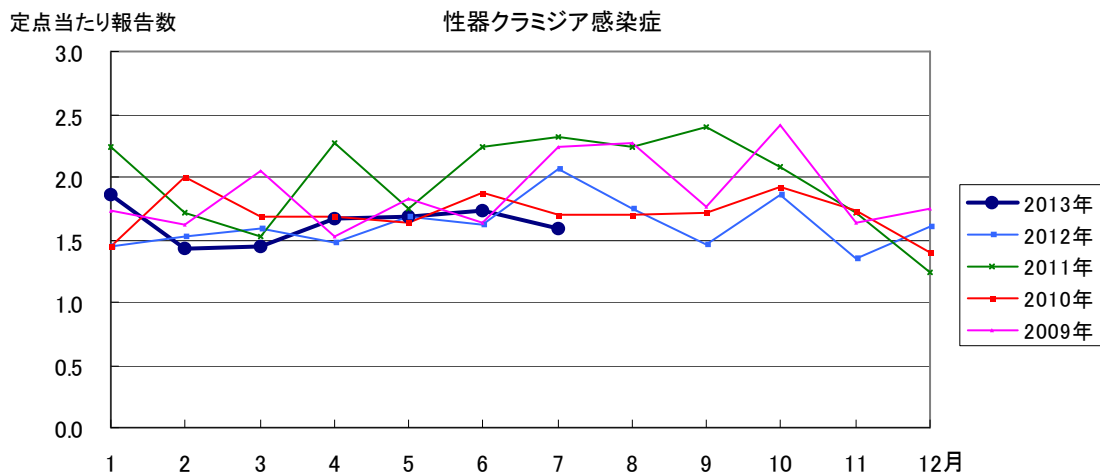
感染症の名称及び動物の種類	7月の報告数	2013年累計
エボラ出血熱のサル	0	0
マールブルグ病のサル	0	0
ペストのプレーリードック	0	0
重症急性呼吸器症候群(病原体がSARSコロナウイルスであるものに限る)のイタチアナグマ、タヌキ、ハクビシン	0	0
細菌性赤痢のサル	0	0
ウエストナイル熱の鳥類	0	0
エキノコックス症の犬	0	0
結核のサル	0	0
鳥インフルエンザ(H5N11又はH7N9)の鳥類	0	0

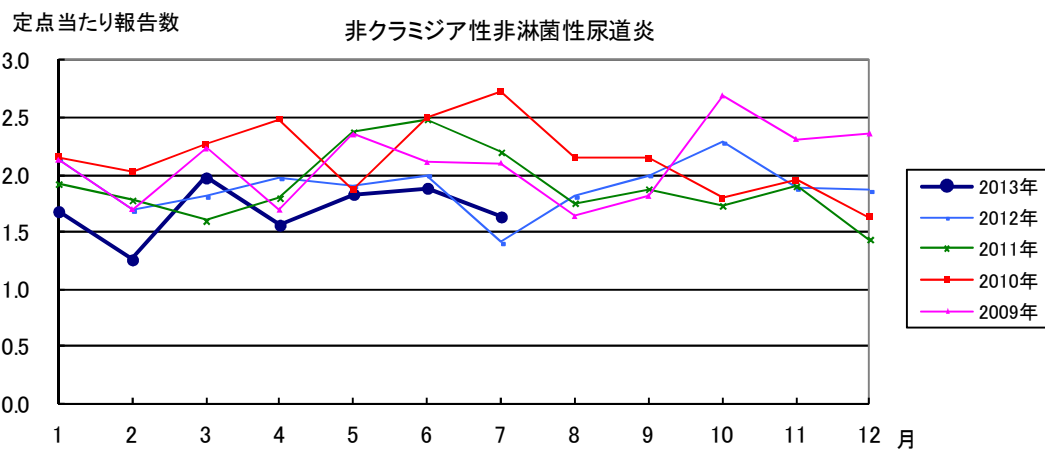
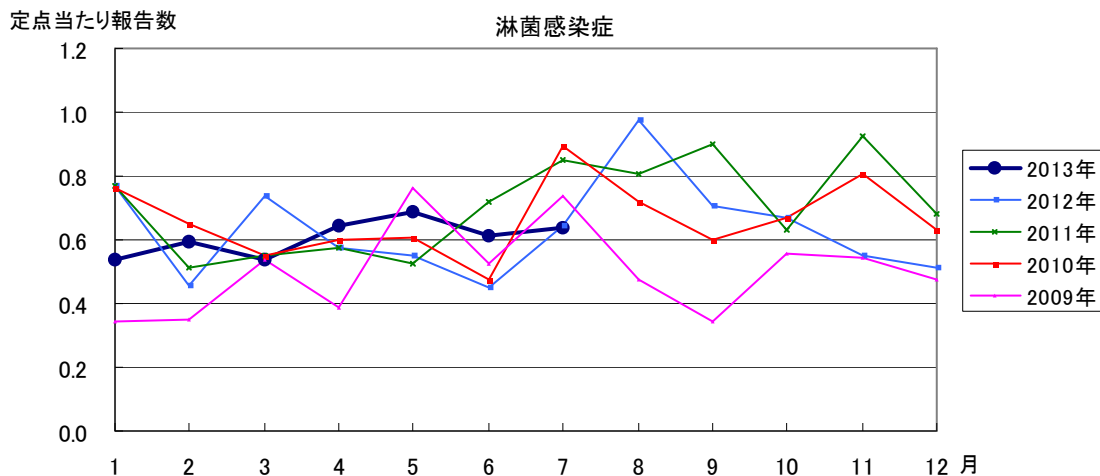












2013年 第31週

保健所別、年齢層別報告患者数(男女合計)

No.1

		野田	柏市	松戸	市川	船橋市	習志野	千葉市	印旛	香取	海浜	山武	長生	夷隅	安房	君津	市原	合	
小児科定点数		4	9	15	11	10	10	18	16	2	4	6	4	3	4	8	7	131	
RSウイルス感染症	～5ヶ月			1		2		3									1	7	
	～11ヶ月			4			1	2	1					1				9	
	1歳			3		2	2	8									1	16	
	2歳			1			2	2										5	
	3歳					1												2	
	4歳																		
	5歳																		
	6歳																		
	7歳																		
	8歳																		
	9歳																		
10～14歳																			
15～19歳																			
20歳以上																			
合計				9		5	5	15	1					1			3	39	
咽頭結膜熱	～5ヶ月						3											3	
	～11ヶ月																		
	1歳	3		3		3		1	3							1		14	
	2歳	4	2	2			1	5	1									15	
	3歳		1	1		5	1		4				2					14	
	4歳	1	1	1	1	5		3	1		1		1					15	
	5歳	2		5	2	2												11	
	6歳	1	1		1	5												8	
	7歳			1		1			1				1					4	
	8歳					1												1	
	9歳					1												1	
10～14歳					2			1									3		
15～19歳																			
20歳以上				1														1	
合計		11	5	13	5	28	2	9	11		1		4			1		90	
A群溶血性レンサ球菌咽頭炎	～5ヶ月								1									1	
	～11ヶ月															1		2	
	1歳			1					1				1				1	4	
	2歳			5		1	2	1	1					1				14	
	3歳	1		1		1		1	4		2	1	1			2		14	
	4歳		1	3		4	2	4	3	1	1	2	2		1	1		25	
	5歳			5		1	2	4	6		1			1			2	22	
	6歳	1		2		1	1	2	4		1		3					15	
	7歳		1	6	1	2	1		4			1		1		3		20	
	8歳			2		1		1	1			1	1	1				9	
	9歳					1	1	3	4					1				10	
10～14歳	1		3		1		1	5			1				1		13		
15～19歳																	1		
20歳以上	1	1		1		1		6	1		1	1	1				5		
合計	4	3	28	2	13	10	17	40	2	5	7	10	5	2	11	10		169	
感染性胃腸炎	～5ヶ月			1				3			1							5	
	～11ヶ月		4	5		2	3	2			1							17	
	1歳	4	12	1	4	3	16	6		4	1	1		2	4	3		61	
	2歳	3	6	3	5	1	7	8	1	1	1	1			1	1	3	41	
	3歳	2	8	5	8	2	5	4	1	2					1	1	1	40	
	4歳	3	4	2	3	1	3	4				1			1	1		23	
	5歳	3	3	1	3		2	5			1				1	1	1	21	
	6歳	3	3	2	2	1	5	4				1						21	
	7歳	2	1	1	1		1	2		1								9	
	8歳			1	3	4	1	3	3		3	1						19	
	9歳		2		1				2									6	
10～14歳	3	1		2		3	5		1	4					1	1	21		
15～19歳								2	1		3				2	1	9		
20歳以上	2	6	5	6		1	1	16	3		15	1			6	2	64		
合計	2	35	50	25	34	13	51	61	6	15	27	3		5	17	13		357	

2013年 第31週		保健所別、年齢層別報告患者数(男女合計)													No.2				
		野田	柏市	松戸	市川	船橋	習志野	千葉市	印旛	香取	海浜	山武	長生	夷隅	安房	君津	市原	合	
小児科定点数		4	9	15	11	10	10	18	16	2	4	6	4	3	4	8	7	131	
水痘	～5ヶ月		1	1					1								1	4	
	～11ヶ月				1	1				1		2						5	
	1歳	1			1				5		1						1	9	
	2歳			3			1	2	3		1	1		1		1		13	
	3歳		2	5					2		1	1					1	12	
	4歳	1		5		2	2		2		1				2			15	
	5歳		2	1	1	2			2			1						9	
	6歳				1	2		1										1	5
	7歳		1																1
	8歳																		
	9歳	1			1	1													3
	10～14歳								2									1	3
	15～19歳																		
20歳以上				1									1					2	
合計		3	6	16	6	7	3	3	17	1	4	5	1	1	2	1	5	81	
手足口病	～5ヶ月	1		2		1	1		2	2			1				1	11	
	～11ヶ月	1	6	14	9	15	17	21	30	3	2	6	4			10	5	143	
	1歳	8	13	58	30	47	39	83	95	11	28	15	15	3	2	32	24	503	
	2歳	5	8	34	16	37	41	45	55	3	7	8	13	1	3	18	13	307	
	3歳	3	13	21	8	23	26	18	28	5	7	1	4	2	1	7	11	178	
	4歳	2	10	14	5	17	20	15	24	1	7	4	2			8	7	136	
	5歳	4	5	7	8	14	16	12	7	1	2	3		2		3	2	86	
	6歳	2	4	4	3	10	6	4	9		1		1			2	3	49	
	7歳	2	2	2		6	1		4		1		1			2	2	23	
	8歳		1	2	1	3	4	1	3	1						1	1	18	
	9歳		2			3	3	1	3				1				1	14	
	10～14歳		1	1	2	1	2	1	1	2									11
	15～19歳		1										1			1		3	
20歳以上	2	4	1	8	3	2	2	1	2		3	1		2	1	4	36		
合計	30	70	160	90	180	178	203	262	31	55	40	44	8	8	85	74	1518		
伝染性紅斑	～5ヶ月																		
	～11ヶ月																		
	1歳																		
	2歳																		
	3歳					1		1										2	
	4歳			1		1												2	
	5歳		1															1	
	6歳																		
	7歳															2		2	
	8歳																		
9歳					1												1		
10～14歳			1														1		
15～19歳																			
20歳以上																			
合計		1	2		3			1							2		9		
突発性発疹	～5ヶ月											2						2	
	～11ヶ月		1	2		6	3	2	5		2	1			3		25		
	1歳		1	7	2	7	1	5	7		3		1		1		35		
	2歳			1					1						1		3		
	3歳								1								1		
	4歳																		
	5歳																		
	6歳																		
	7歳																		
	8歳																		
	9歳																		
	10～14歳																		
15～19歳																			
20歳以上																			
合計		2	10	2	13	4	7	14			7	1	1		5		66		

2013年 第31週

保健所別、年齢層別報告患者数(男女合計)

No.3

		野	柏	松	市	船	習	千	印	香	海	山	長	夷	安	君	市	合
		田	市	戸	川	橋	志	葉	旛	取	匝	武	生	隅	房	津	原	計
小児科定点数		4	9	15	11	10	10	18	16	2	4	6	4	3	4	8	7	131
百日咳	～5ヶ月																	
	～11ヶ月																	
	1歳																	
	2歳																	
	3歳																	
	4歳																	
	5歳																	
	6歳																	
	7歳																	
	8歳																	
	9歳																	
10～14歳																		
15～19歳																		
20歳以上										1								
合計										1								
ヘルパンギーナ	～5ヶ月																	
	～11ヶ月	1	1	1	4	3	4	5	2	1	1	3					2	28
	1歳	2	7	7	3	5	10	31	7	3	4	4		2	1	3	8	97
	2歳	1	3	8	4	11	11	24	6	3	4	3	1	1		4	7	91
	3歳		1	3	5	8	5	14	5	3	1	1		2		2	6	55
	4歳		2	4	6	3	7	10		2	2	3	1			1	5	46
	5歳		2	1	5	3	1	3	3		3	1	1					25
	6歳		1	2	4	1	3	1	1		2				1			16
	7歳	1		2	1	1	1	1							1			9
	8歳		1	1		1		2			1							6
	9歳			1				2										3
10～14歳						1	1								1	5	8	
15～19歳																		
20歳以上				2		3			1							1	1	
合計		5	19	30	34	37	46	95	24	13	17	16	3	7	1	12	37	
流行性耳下腺炎	～5ヶ月																	
	～11ヶ月																	
	1歳											1						1
	2歳			1								1				2		4
	3歳														3			3
	4歳			1				1	1									8
	5歳					1									2			3
	6歳					1									1	2		4
	7歳			1											2			3
	8歳																	
	9歳													1		1		2
10～14歳			1					1							4		6	
15～19歳																		
20歳以上																		
合計		1	3		7		2	1		1	1	1	1		15	2	34	

2013年 第31週		保健所別、年齢層別報告患者数(男女合計)														No.4		
		野田	柏市	松戸	市川	船橋	習志野	千葉市	印旛	香取	海浜	山武	長生	夷隅	安房	君津	市原	合
インフル定点数		7	14	24	14	16	16	28	24	4	7	9	7	5	7	13	11	206
インフル エンザ	～5ヶ月 ～11ヶ月																	
	1歳																	
	2歳																	
	3歳																	
	4歳																	
	5歳							1										1
	6歳																	
	7歳																	
	8歳																	
	9歳																	
	10～14歳																	
	15～19歳																	
	20～29歳													1				1
30～39歳																		
40～49歳																		
50～59歳																		
60～69歳																		
70～79歳																		
80歳以上																		
合計								1					1				2	
眼科	定点数	1	2	5	2	3	3	5	4		1	1	1		1	2	2	33
急性 出血性 結膜炎	～5ヶ月 ～11ヶ月																	
	1歳																	
	2歳																	
	3歳																	
	4歳																	
	5歳																	
	6歳																	
	7歳																	
	8歳																	
	9歳																	
	10～14歳																	
	15～19歳																	
	20～29歳																	
30～39歳															1		1	
40～49歳																		
50～59歳																		
60～69歳																		
70歳以上																		
合計															1		1	
流行性 角結膜炎	～5ヶ月 ～11ヶ月																	
	1歳																	
	2歳										1							1
	3歳									1	1							2
	4歳									1								1
	5歳																	
	6歳					1	1											2
	7歳																	
	8歳																	
	9歳						1											1
	10～14歳						1		1									2
	15～19歳									1								1
	20～29歳										1						1	2
30～39歳						2		1			1				1	1	6	
40～49歳			1	1	1		1										4	
50～59歳			1		1			1									3	
60～69歳						2											2	
70歳以上																		
合計			2	1	3	7	1	6		3	1				1	2	27	

2013年 7月 保健所別、年齢層別報告患者数(男女合計)

No. 1

		野	柏	松	市	船	習	千	印	香	海	山	長	夷	安	君	市	合
		田	市	戸	川	橋	志	葉	旛	取	匝	武	生	隅	房	津	原	計
定点数		1	3	6	4	4	3	7	5	1	1	2	1	1	1	2	2	44
性器クラミジア感染症	0歳																	
	1～4歳																	
	5～9歳																	
	10～14歳																	
	15～19歳							1	1		1							3
	20～24歳	2	1	7		2	1	2	2			1	1			2	1	22
	25～29歳		1	4	2	4	1	2	2				3			2		21
	30～34歳			2			2		2				2				1	9
	35～39歳						2		1				1	1				5
	40～44歳			1		2			2									5
	45～49歳			1					1									2
	50～54歳				1				1									2
	55～59歳																	
60～64歳																		
65～69歳								1									1	
70歳以上																		
合計		2	2	15	3	8	7	7	10		1	2	7			4	2	70
性器ヘルペスウイルス感染症	0歳																	
	1～4歳			1														1
	5～9歳																	
	10～14歳																	
	15～19歳																	
	20～24歳				1											1		2
	25～29歳		1	1														2
	30～34歳			1					5									6
	35～39歳			2			1		1									4
	40～44歳			1	1				1	2								5
	45～49歳			1					1									2
	50～54歳			1					1	1								3
	55～59歳	1																1
60～64歳												1			1		2	
65～69歳			1						1								2	
70歳以上								1									1	
合計		1	1	9	2		1	10	4			1			2		31	
尖圭コンジローマ	0歳																	
	1～4歳																	
	5～9歳																	
	10～14歳																	
	15～19歳							1										1
	20～24歳								3	1								4
	25～29歳							1	1	1								3
	30～34歳		1	1														2
	35～39歳				1				2									3
	40～44歳				1					1								2
	45～49歳								1									1
	50～54歳																	
	55～59歳																	
60～64歳																		
65～69歳				1													1	
70歳以上																		
合計			1	1	3		2	7	3								17	

2013年 7月 保健所別、年齢層別報告患者数(男女合計)

No.2

		野田	柏市	松戸市	市川	船橋市	習志野	千葉市	印旛	香取	海浜	山武	長生	夷隅	安房	君津	市原	合計	
定点数		1	3	6	4	4	3	7	5	1	1	2	1	1	1	2	2	44	
淋菌感染症	0歳																		
	1～4歳																		
	5～9歳																		
	10～14歳																		
	15～19歳					1		1	1									3	
	20～24歳			1	1				1				1				1		5
	25～29歳			2	1	1			2	1									7
	30～34歳							1	1	2									4
	35～39歳								1					1					2
	40～44歳									1			2						3
	45～49歳			1									1						2
	50～54歳								1										1
	55～59歳								1										1
60～64歳																			
65～69歳																			
70歳以上																			
合計			5	2	1	1		8	5			4	1			1		28	
非クラミジア性非淋菌性尿道炎	0歳																		
	1～4歳																		
	5～9歳																		
	10～14歳																		
	15～19歳																		
	20～24歳			2					1										3
	25～29歳								4	3		1							8
	30～34歳			1		1			4	5	1	4	3						19
	35～39歳			1	1				7	2				1					12
	40～44歳			2	1				3	1		3							10
	45～49歳							1	2			2							5
	50～54歳								3		1	1							5
	55～59歳								2	1									3
60～64歳								3										3	
65～69歳								1	3									4	
70歳以上																			
合計			6	2	1	1		30	15	2	11	4						72	

2013年 7月 保健所別、年齢層別報告患者数(男)

No. 1

		野	柏	松	市	船	習	千	印	香	海	山	長	夷	安	君	市	合
		田	市	戸	川	橋	志	葉	旛	取	匝	武	生	隅	房	津	原	計
定点数		1	3	6	4	4	3	7	5	1	1	2	1	1	1	2	2	44
性器クラミジア感染症	0歳																	
	1～4歳																	
	5～9歳																	
	10～14歳																	
	15～19歳									1								1
	20～24歳			2					1			1	1			1		6
	25～29歳			4		2		2					3			1		12
	30～34歳			2			2		1				2					7
	35～39歳								1				1	1				3
	40～44歳			1						1								1
	45～49歳			1					1									2
	50～54歳				1													1
	55～59歳																	
	60～64歳																	
65～69歳								1										1
70歳以上																		
合計			10	1	2	2	5	3			2	7			2		34	
性器ヘルペスウイルス感染症	0歳																	
	1～4歳																	
	5～9歳																	
	10～14歳																	
	15～19歳																	
	20～24歳																	
	25～29歳																	
	30～34歳								1									1
	35～39歳																	
	40～44歳								1	1								2
	45～49歳								1									1
	50～54歳								1	1								2
	55～59歳																	
	60～64歳													1				1
65～69歳																		
70歳以上								1									1	
合計								5	2			1					8	
尖圭コンジローマ	0歳																	
	1～4歳																	
	5～9歳																	
	10～14歳																	
	15～19歳								1									1
	20～24歳								1									1
	25～29歳																	
	30～34歳			1														1
	35～39歳								2									2
	40～44歳				1					1								2
	45～49歳																	
	50～54歳																	
	55～59歳																	
	60～64歳																	
65～69歳																		
70歳以上																		
合計			1	1		1	3	1									7	

2013年 7月 保健所別、年齢層別報告患者数(男)

No.2

		野	柏	松	市	船	習	千	印	香	海	山	長	夷	安	君	市	合	
		田	市	戸	川	橋	志	葉	旛	取	匝	武	生	隅	房	津	原	計	
定点数		1	3	6	4	4	3	7	5	1	1	2	1	1	1	2	2	44	
淋菌感染症	0歳																		
	1～4歳																		
	5～9歳																		
	10～14歳																		
	15～19歳					1			1	1								3	
	20～24歳				1	1							1						3
	25～29歳				2	1			1	1									5
	30～34歳							1	1	2									4
	35～39歳								1					1					2
	40～44歳										1		2						3
	45～49歳				1								1						2
	50～54歳								1										1
	55～59歳																		
60～64歳																			
65～69歳																			
70歳以上																			
合計				5	2		1	5	5			4	1					23	
非クラミジア性非淋菌性尿道炎	0歳																		
	1～4歳																		
	5～9歳																		
	10～14歳																		
	15～19歳																		
	20～24歳				2				1										3
	25～29歳							4	3			1						8	
	30～34歳				1		1		4	5	1		4	3					19
	35～39歳				1	1			7	2				1					12
	40～44歳				2	1			3	1			3						10
	45～49歳								1				2						3
	50～54歳								3		1		1						5
	55～59歳								2	1									3
60～64歳								2										2	
65～69歳										3								3	
70歳以上																			
合計				6	2	1		27	15	2		11	4					68	

2013年 7月 保健所別、年齢層別報告患者数(女)

No. 1

		野	柏	松	市	船	習	千	印	香	海	山	長	夷	安	君	市	合	
		田	市	戸	川	橋	志	葉	旛	取	匝	武	生	隅	房	津	原	計	
定点数		1	3	6	4	4	3	7	5	1	1	2	1	1	1	2	2	44	
性 器 ク ラ ミ ジ ア 感 染 症	0歳																		
	1～4歳																		
	5～9歳																		
	10～14歳																		
	15～19歳							1			1							2	
	20～24歳	2	1	5		2	1	1	2							1	1	16	
	25～29歳		1		2	2	1		2							1		9	
	30～34歳								1									1	2
	35～39歳						2												2
	40～44歳					2			2										4
	45～49歳																		
	50～54歳								1										1
	55～59歳																		
60～64歳																			
65～69歳																			
70歳以上																			
合計		2	2	5	2	6	5	2	7		1					2	2	36	
性 器 ヘ ル ペ ス ウ イ ル ス 感 染 症	0歳																		
	1～4歳			1															1
	5～9歳																		
	10～14歳																		
	15～19歳																		
	20～24歳				1											1		2	
	25～29歳		1	1														2	
	30～34歳			1					4										5
	35～39歳			2				1	1										4
	40～44歳			1	1					1									3
	45～49歳			1															1
	50～54歳			1															1
	55～59歳	1																	1
60～64歳															1			1	
65～69歳			1						1									2	
70歳以上																			
合計		1	1	9	2		1	5	2							2		23	
尖 圭 コ ン ジ ロ ー マ	0歳																		
	1～4歳																		
	5～9歳																		
	10～14歳																		
	15～19歳																		
	20～24歳							2	1									3	
	25～29歳						1	1	1									3	
	30～34歳		1															1	
	35～39歳				1													1	
	40～44歳																		
	45～49歳							1										1	
	50～54歳																		
	55～59歳																		
60～64歳																			
65～69歳				1														1	
70歳以上																			
合計		1		2		1	4	2										10	

2013年 7月 保健所別、年齢層別報告患者数(女)

No.2

		野田	柏市	松戸	市川	船橋市	習志野	千葉市	印旛	香取	海浜	山武	長生	夷隅	安房	君津	市原	合計	
定点数		1	3	6	4	4	3	7	5	1	1	2	1	1	1	2	2	44	
淋菌感染症	0歳																		
	1～4歳																		
	5～9歳																		
	10～14歳																		
	15～19歳																		
	20～24歳							1									1		2
	25～29歳						1	1											2
	30～34歳																		
	35～39歳																		
	40～44歳																		
45～49歳																			
50～54歳																			
55～59歳								1											1
60～64歳																			
65～69歳																			
70歳以上																			
合計							1	3								1		5	
非クラミジア性非淋菌性尿道炎	0歳																		
	1～4歳																		
	5～9歳																		
	10～14歳																		
	15～19歳																		
	20～24歳																		
	25～29歳																		
	30～34歳																		
	35～39歳																		
	40～44歳																		
45～49歳							1	1											2
50～54歳																			
55～59歳																			
60～64歳								1											1
65～69歳								1											1
70歳以上																			
合計							1	3										4	

- ※ 定点報告(週報)疾患集計表(疾患別・保健所別・年齢層別)のうち、男合計及び女合計の各表は、当「千葉県の感染症情報」のホームページで御覧ください。

URL. <http://www.pref.chiba.lg.jp/eiken/c-idsc/index.html>

- ※ 全国の感染症情報(IDWR)は、国立感染症研究所のホームページで御覧ください。

URL. <http://www.nih.go.jp/niid/ja/from-idsc.html>

千葉県結核・感染症週報 2013年 第31週

(2013年7月分月報含)

発行 千葉県衛生研究所
千葉県健康福祉部
千葉県医師会

事務局 千葉県衛生研究所感染症学研究室
千葉県感染症情報センター
〒260-8715 千葉市中央区仁戸名町 666-2
TEL. 043(266)6723 FAX. 043(265)5544

本週報は、感染症の予防及び感染症の患者に対する医療に関する法律に基づくものであり、千葉県内の医療従事者、定点医療機関、県及び千葉市保健所の皆様の御協力を得て、千葉県衛生研究所感染症学研究室内千葉県感染症情報センターにおいて編集したものです。

また、本週報は速報性を重視しておりますので、今後調査などの結果に応じて、若干の変更が生ずることがありますが、その場合には週報上にて訂正させていただきます。

なお、週報の内容について、学術的研究、あるいは公衆衛生活動にかかわる業務以外の目的においては、無断転載を禁じます。