

# Chiba Weekly Report

## 2013

— 第24週 —

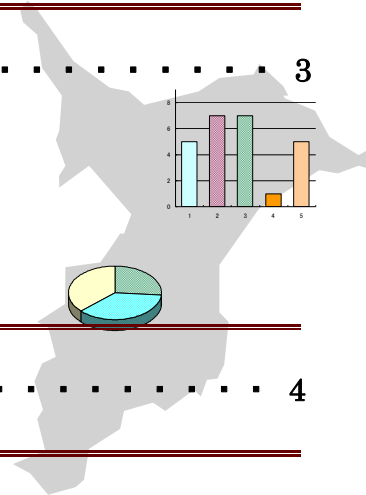
2013/6/10～6/16

### 千葉県結核・感染症週報

千葉県感染症天気図 . . . . . 2

**今週の注目疾患** . . . . . 3

風しん ー流行中ー



全数報告疾患集計表 . . . . . 4

#### 定点報告（五類感染症）

疾病別グラフ . . . . . 5-8

〈男女合計〉

RSウイルス感染症・咽頭結膜熱・A群溶血性レンサ球菌咽頭炎・感染性胃腸炎  
水痘・手足口病・伝染性紅斑・突発性発しん・百日咳・ヘルパンギーナ  
流行性耳下腺炎・インフルエンザ・急性出血性結膜炎・流行性角結膜炎

疾患別・保健所別・年齢階級別集計表 . . . . . 9-12

〈男女合計〉

RSウイルス感染症・咽頭結膜熱・A群溶血性レンサ球菌咽頭炎・感染性胃腸炎  
水痘・手足口病・伝染性紅斑・突発性発しん・百日咳・ヘルパンギーナ  
流行性耳下腺炎・インフルエンザ・急性出血性結膜炎・流行性角結膜炎

定点把握対象の五類感染症

千葉県感染症天気図

今週の患者発生は？(前週と比べて 上段は定点当たり患者数

2013年 第24週

下段は報告患者数

定点	疾 病 名	流行状況	コ メ ント	今週	1週前	2週前	3週前
小児科	RSウイルス感染症			0.07 10	0.12 16	0.08 10	0.05 7
	咽頭結膜熱		野田(1.8)、松戸(1.3)、船橋市(1.3)が多い。	0.69 92	0.62 83	0.67 89	0.70 91
	A群溶血性レンサ球菌咽頭炎		印旛(5.7)、長生(5.3)、香取(5.0)が多い。	3.22 431	2.91 390	2.97 392	3.06 398
	感染性胃腸炎		船橋市(12.1)が多い。	6.29 843	6.34 849	6.76 892	7.65 995
	水痘			1.41 189	1.37 184	1.36 180	1.58 205
	手足口病		松戸(2.6)が多い。	0.76 102	0.34 45	0.27 36	0.21 27
	伝染性紅斑			0.08 11	0.08 11	0.12 16	0.08 10
	突発性発しん		海匝(1.8)、君津(1.5)が多い。	0.70 94	0.66 88	0.69 91	0.65 85
	百日咳			0.01 2	0.01 1	0.02 2	0.02 2
	ヘルパンギーナ		習志野(2.0)が多い。	0.34 45	0.22 29	0.12 16	0.11 14
	流行性耳下腺炎		君津(1.1)が多い。	0.31 41	0.35 47	0.21 28	0.28 36
	インフルエンザ			0.15 31	0.21 45	0.37 78	0.81 166
眼科	急性出血性結膜炎			0.00 0	0.00 0	0.00 0	0.09 3
	流行性角結膜炎		山武(4.0)、習志野(2.3)が多い。	0.56 19	0.50 17	0.65 22	0.82 27
基幹病院	クラミジア肺炎(オウム病を除く)			0.11 1	0.22 2	0.00 0	0.00 0
	細菌性髄膜炎			0.00 0	0.11 1	0.00 0	0.00 0
	マイコプラズマ肺炎			0.22 2	0.78 7	0.44 4	0.11 1
	無菌性髄膜炎			0.00 0	0.33 3	0.11 1	0.11 1
全数	風しん	週別報告数(診断日)	【今週の注目疾患】	21	21	29	26
	麻しん	週別報告数(診断日)		0	0	0	0

備考 増加 やや増加 変化なし やや減少

— 患者報告なし

今週の報告定点数 小児科定点 134 インフルエンザ定点 208  
眼科定点 34 基幹病院定点 9

「定点当りの患者数」とは報告患者数/報告定点数。

「流行中」とは報告定点当りの患者数が設定値を2週連続して超えた場合に2週目より表示。

※全数の報告患者数の項目は、診断日と報告日が異なるため、数字が変動することがあります。

### 【今週の注目疾患】

#### 風しん ー流行中ー

第24週の報告数は21例で2013年の累計は567例となった。昨年と比較し報告数が多い状態が続いている。(平成25年6月19日現在)

2013年の累計のうち、性別は男性461例、女性106例と男性が約80%を占める。

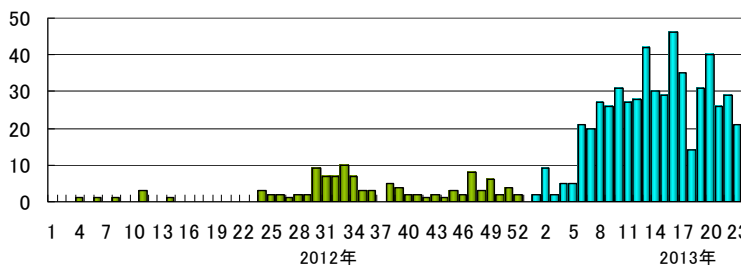
地域的には千葉市が177例と最も多く、次いで市川83例、船橋市72例、習志野71例、柏市45例、松戸35例、印旛28例、君津18例となっている。

年齢群別にみると、男性では30歳代が最も多く33%、次いで40歳代が28%、20歳代が22%で20～40歳代で男性全体の83%を占める。一方女性では20歳代が43%、次いで10歳代が19%となっている。

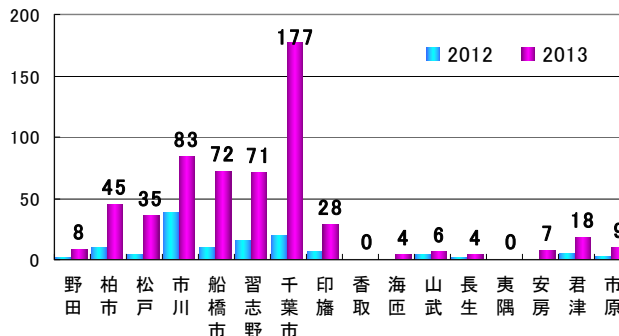
ワクチン接種歴は男性で94%、女性で84%が無しあるいは不明としている。

なお、検査診断例が77%を占めている。

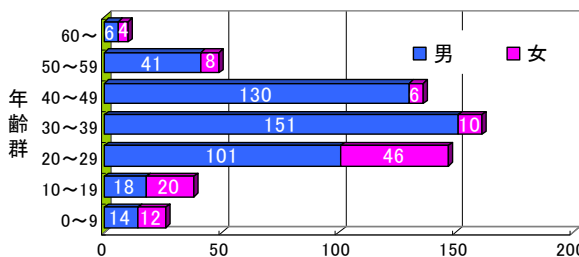
風しん/週別報告数(2012年第1週～第24週)



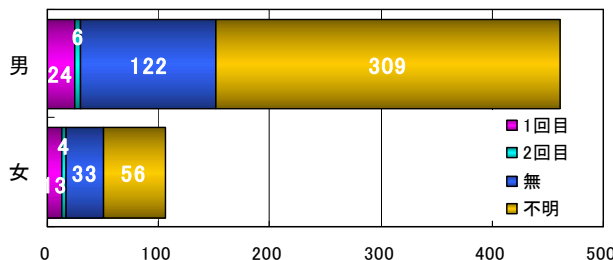
風しん/年別・地域別報告数(2013年第1週～第24週)



年齢群別・男女別報告数(2013年第1週～24週)

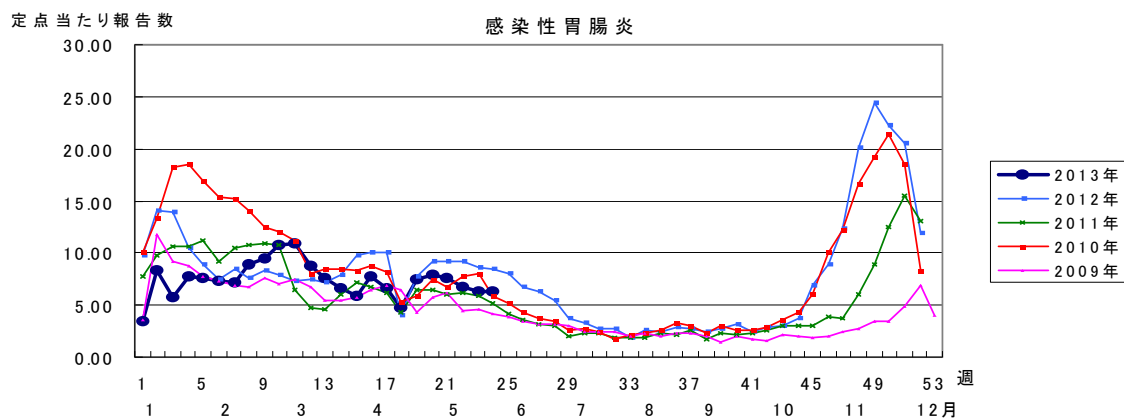
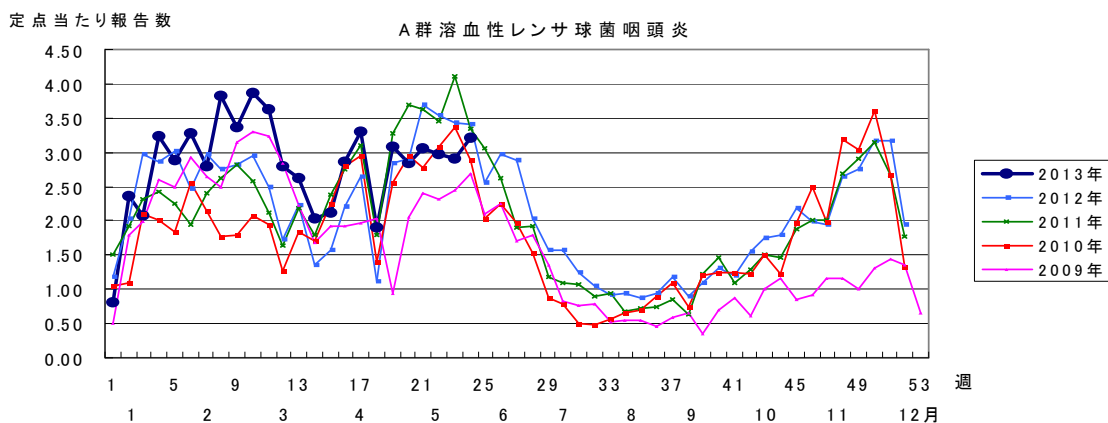
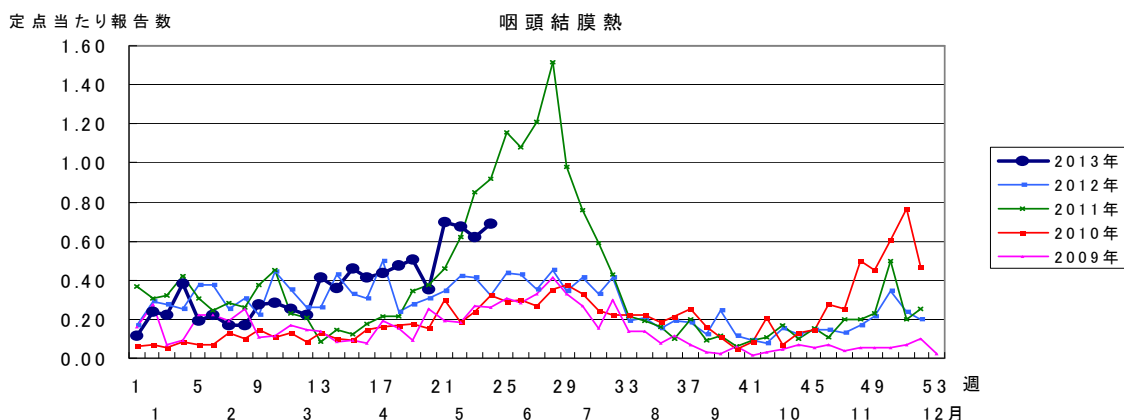
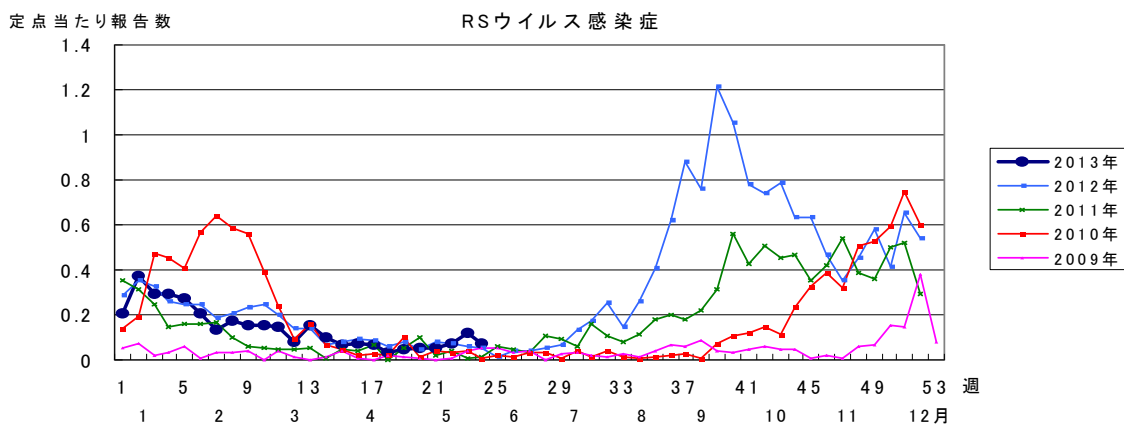


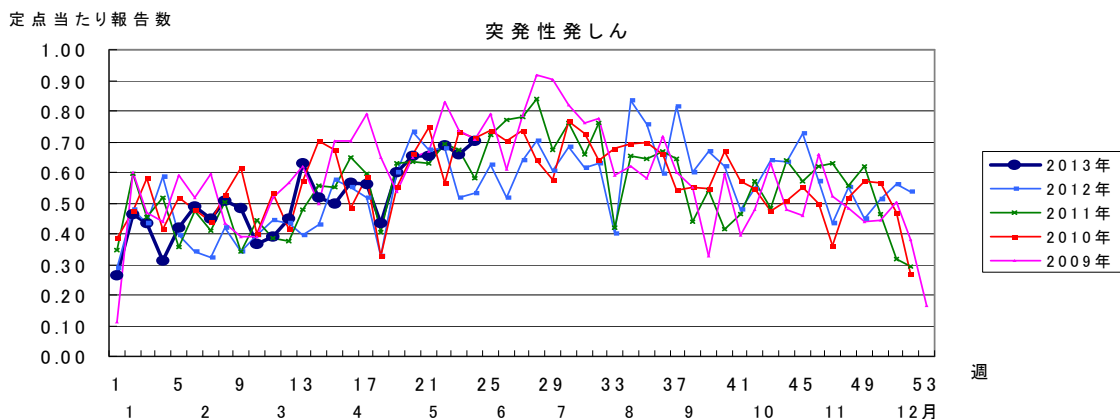
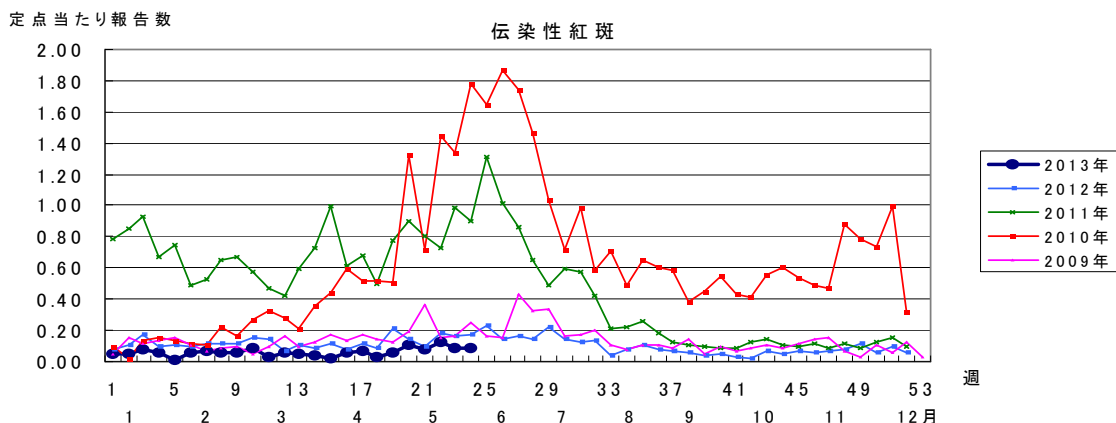
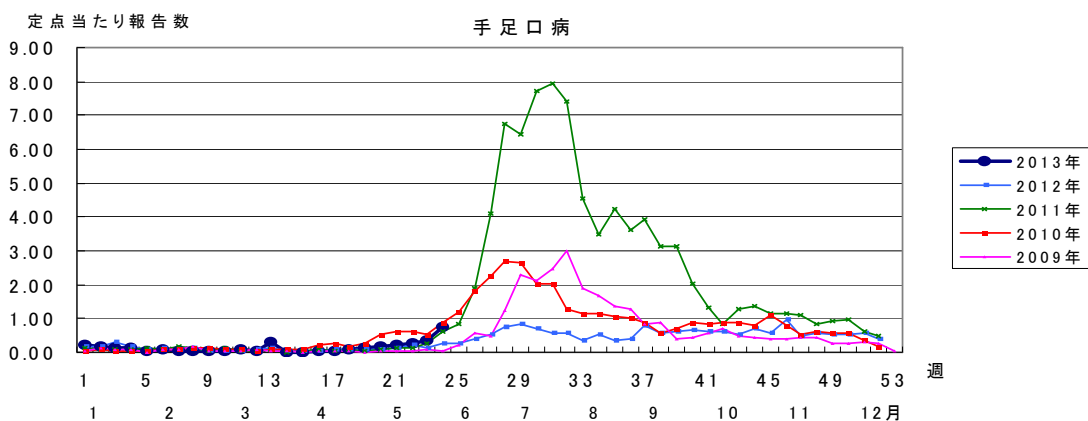
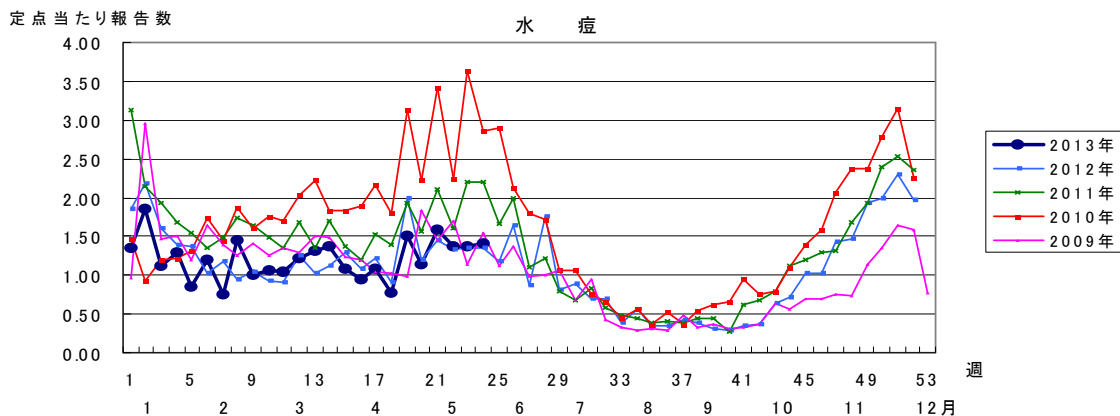
風しん/男女別予防接種歴(数)(2013年第1週～24週)

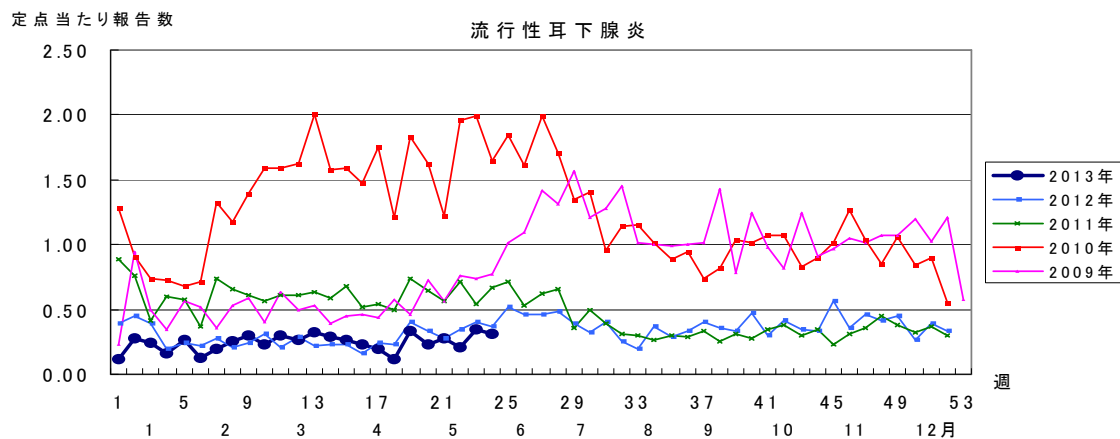
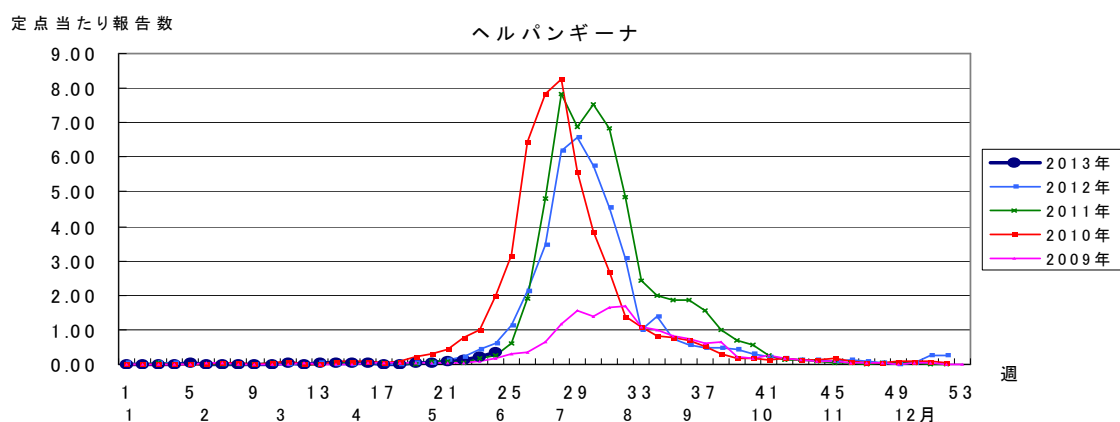
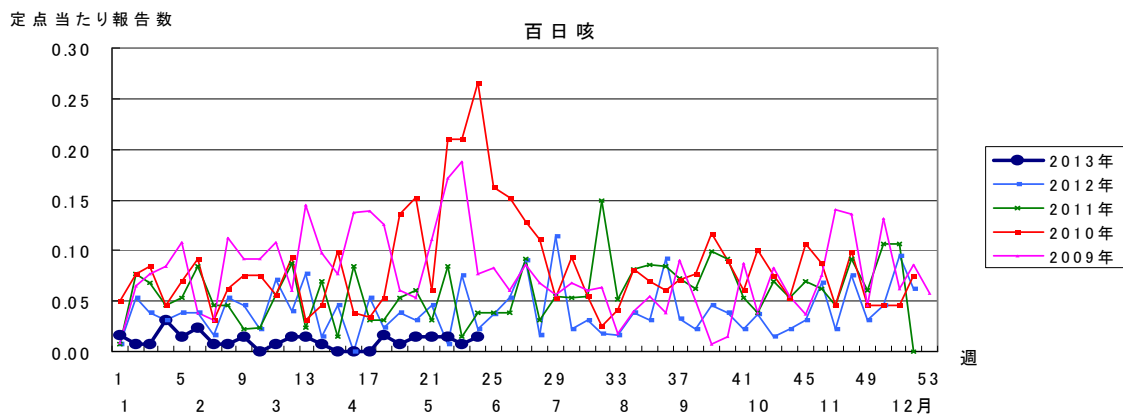


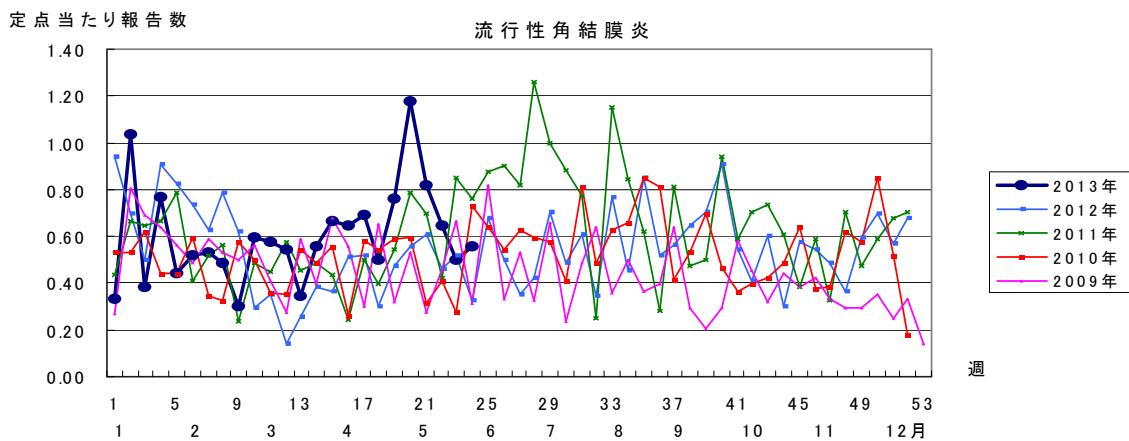
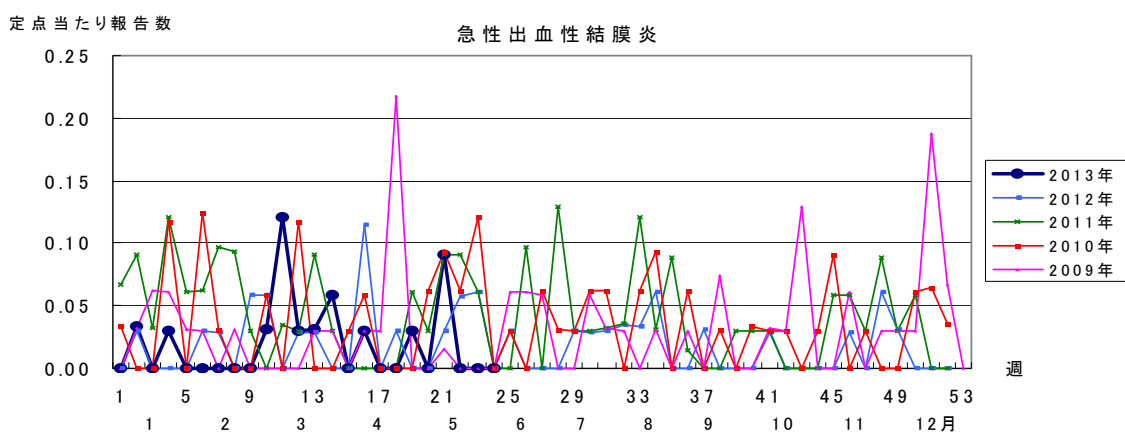
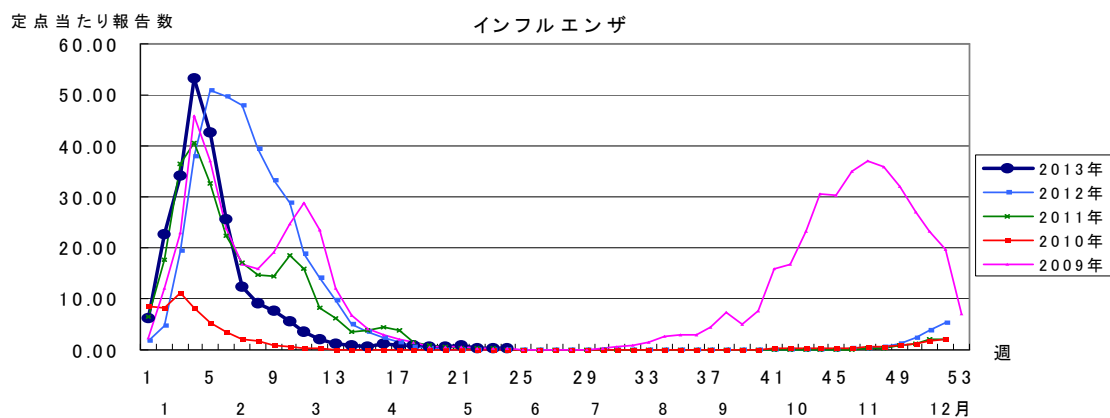
	男	女
1回目	24	13
2回目	6	4
無	122	33
不明	309	56













2013年 第24週

保健所別、年齢層別報告患者数(男女合計)

No.1

		野田	柏市	松戸	市川	船橋市	習志野	千葉市	印旛	香取	海浜	山武	長生	夷隅	安房	君津	市原	合計
小児科定点数		4	9	16	12	11	10	18	16	2	4	6	4	3	4	8	7	134
RSウイルス感染症	～5ヶ月			1					2								1	4
	～11ヶ月								3									3
	1歳			1														1
	2歳						1		1									2
	3歳																	
	4歳																	
	5歳																	
	6歳																	
	7歳																	
	8歳																	
9歳																		
10～14歳																		
15～19歳																		
20歳以上																		
合計				2			1		6								1	10
咽頭結膜熱	～5ヶ月																	
	～11ヶ月			1					2	1								4
	1歳	1			5	4	1	2	3					1				17
	2歳		1	2		1	1	1	2									8
	3歳	3	1	4		6	2	6				1	1					24
	4歳		2	2		1	2	2	3			1						13
	5歳	1		2	1	1	2		1			1					1	10
	6歳	1		2	1			2	1									7
	7歳			1		1		1										3
	8歳	1		1					1									3
9歳			1														1	
10～14歳																		
15～19歳																		
20歳以上							1					1						2
合計		7	5	20	2	14	9	11	17			4	1	1		1		92
A群溶血性レンサ球菌咽頭炎	～5ヶ月																	
	～11ヶ月					1		1	1									3
	1歳		3	3				3	3				3					15
	2歳			4		2	2	5	4	1	1		2				1	22
	3歳	1	2	7	1	3	4	2	8		2		4			2	1	37
	4歳		2	3	1	4	4	5	13	1	1	3	1		4	2		44
	5歳	1	4	12	2	5	4	9	10	1	2	4	2	1	3	2	3	65
	6歳		1	3	6	2	4	8	17	1	2	2	2					51
	7歳	1	3	5	1	6	7	8	9	1	1	1	1	2	2	1	4	52
	8歳		6	5		3	6	2	11	3	1	3	1	1			1	44
9歳		3	2	1	7	2	3	4		3	1	2					29	
10～14歳		2	3	1	2	2	6	9	1		2			3			34	
15～19歳		1	1									1					3	
20歳以上		2	2	1			4	2	2			8	3	2		1	5	32
合計		3	29	50	14	35	35	56	91	10	13	25	21	6	12	9	22	431
感染性胃腸炎	～5ヶ月						1											1
	～11ヶ月		3	8	3	4	2	8	9		4	3					3	47
	1歳	2	9	8	5	9	6	14	13		3	2	2		1	4	5	83
	2歳		4	11	5	7	1	11	9		1	2			1	5	4	61
	3歳	1	4	19	7	8	3	11	5		3	2	1			5	7	76
	4歳		5	10	6	13	7	10	9		1	2		1		4	2	70
	5歳	3	5	4	4	16	3	15	10	1	5	3			2	6	1	78
	6歳		7	1	4	12	3	8	11				2		1	2	4	55
	7歳	3		10	5	16	3	4	6		6	2			2	3	4	64
	8歳		4	4	1	16	1	9	12	2		1	1		2	1	3	57
9歳		2	2	2	15	4	4	4			4						37	
10～14歳		9	8	3	9	2	10	6	2		6			1	2	4	62	
15～19歳		4	3				1	1	1		5				1	1	17	
20歳以上	4	31	5	15	8	7	3	16	4		21	1		1	3	16	135	
合計	13	87	93	60	133	43	108	111	10	23	53	7	1	11	36	54	843	

2013年 第24週

保健所別、年齢層別報告患者数(男女合計)

No.2

		野	柏	松	市	船	習	千	印	香	海	山	長	夷	安	君	市	合	
		田	市	戸	川	橋	志	葉	旛	取	匝	武	生	隅	房	津	原	計	
小児科定点数		4	9	16	12	11	10	18	16	2	4	6	4	3	4	8	7	134	
水痘	～5ヶ月						1				1							2	
	～11ヶ月					1										1		2	
	1歳	1	1	1			1		3		1			1	1	2	1	13	
	2歳		1	5	2	5	3		4		3						4	1	28
	3歳	1	1	2	3	4	5	3	12			3		1		3		38	
	4歳	2	3	5	3	3	2	4	9		1	4				2	3	41	
	5歳			5	5	4	2	1	5		1						1	1	25
	6歳	1	2	3	1	2	4	1	2						1	1		18	
	7歳		1	4		2	1		3									11	
	8歳	1				1			1									1	4
	9歳																1		1
	10～14歳			1			1	1	2										5
15～19歳											1							1	
20歳以上																			
合計		6	9	26	14	22	20	11	40		7	8		2	4	17	3	189	
手足口病	～5ヶ月		1									1						2	
	～11ヶ月			3				1	1									5	
	1歳	1		14	2	1		8	2									28	
	2歳		3	7	1	1	1	5	1		3							22	
	3歳			1	1			2			1							5	
	4歳		1	9	1			1	5									17	
	5歳			3	2			1				1						7	
	6歳			3	1													4	
	7歳								1									1	
	8歳			1				1	1					1				4	
	9歳																		
	10～14歳				1			1	1										3
15～19歳							1	1										2	
20歳以上				1				1										2	
合計		1	5	41	10	2	1	19	16		4	2		1				102	
伝染性紅斑	～5ヶ月							2										2	
	～11ヶ月																		
	1歳																		
	2歳					1												1	
	3歳					1		1	1									3	
	4歳							1								1		2	
	5歳																		
	6歳															1		1	
	7歳					1												1	
	8歳																		
	9歳																		
	10～14歳										1								1
15～19歳																			
20歳以上																			
合計					3		4	1		1					2			11	
突発性発疹	～5ヶ月				1		1				1							3	
	～11ヶ月			6	2	5	2	1	2		5	1			3	2		29	
	1歳	1	3	5	4	6	4	7	7		1		2		8	1		49	
	2歳			1	1		1	2			1				1	1		8	
	3歳							1	3							1		5	
	4歳																		
	5歳																		
	6歳																		
	7歳																		
	8歳																		
	9歳																		
	10～14歳																		
15～19歳																			
20歳以上																			
合計		1	3	12	8	11	8	11	12		7	2	2		12	5		94	

2013年 第24週		保健所別、年齢層別報告患者数(男女合計)														No.3				
		野	柏	松	市	船	習	千	印	香	海	山	長	夷	安	君	市	合		
		田	市	戸	川	市	橋	志	葉	旛	取	匝	武	生	隅	房	津	原	計	
小児科定点数		4	9	16	12	11	10	18	16	2	4	6	4	3	4	8	7	134		
百日咳	～5ヶ月 ～11ヶ月 1歳																			
	2歳 3歳 4歳		2																2	
	5歳 6歳 7歳																			
	8歳 9歳																			
	10～14歳 15～19歳 20歳以上																			
	合計		2																	2
	ヘルパンギーナ	～5ヶ月 ～11ヶ月							3	1										4
		1歳	1	2		1	2		3	1		1								11
		2歳			1		3	1	1											6
		3歳		1			3	2												6
4歳						1													1	
5歳			1					4	1				1						7	
6歳								2											2	
7歳																				
8歳 9歳																				
10～14歳 15～19歳 20歳以上								1											1	
合計	1	4	1	1	9	20	6	1		1	1							45		
流行性耳下腺炎	～5ヶ月 ～11ヶ月																			
	1歳							1		1							1		3	
	2歳			1												2			3	
	3歳			1				1									1		3	
	4歳		1			2	1	1								4			9	
	5歳	1								2	2		1						6	
	6歳							2		2									4	
	7歳								2								1		3	
	8歳								1								1		2	
	9歳			1					1	1									3	
10～14歳 15～19歳 20歳以上			1	1									1					3		
合計	1	2	4	1	2	5	5	6	2		2	1	1			9	2	41		

2013年 第24週		保健所別、年齢層別報告患者数(男女合計)														No.4			
		野	柏	松	市	船	習	千	印	香	海	山	長	夷	安	君	市	合	
		田	市	戸	川	橋	志	葉	旛	取	匝	武	生	隅	房	津	原	計	
インフル定点数		7	14	25	15	17	16	28	23	4	7	9	7	5	7	13	11	208	
インフル エンザ	～5ヶ月 ～11ヶ月 1歳																		
	2歳															1		1	
	3歳							1					1			1		3	
	4歳								1			1						2	
	5歳							4								1		5	
	6歳				1														1
	7歳			1					1										2
	8歳		1		1														2
	9歳													1					1
	10～14歳					1		1						4			1		7
	15～19歳															1			1
	20～29歳													1					1
	30～39歳															1			1
40～49歳						1		1										2	
50～59歳																			
60～69歳																			
70～79歳									2									2	
80歳以上																			
合計			1	1	2	2		8	3			1	7		5		1	31	
眼科定点数		1	2	5	3	3	3	5	4		1	1	1		1	2	2	34	
急性 出血性 結膜炎	～5ヶ月 ～11ヶ月 1歳																		
	2歳																		
	3歳																		
	4歳																		
	5歳																		
	6歳																		
	7歳																		
	8歳																		
	9歳																		
	10～14歳																		
	15～19歳																		
	20～29歳																		
	30～39歳																		
40～49歳																			
50～59歳																			
60～69歳																			
70歳以上																			
合計																			
流行性 角結膜炎	～5ヶ月 ～11ヶ月 1歳																		
	2歳							1										1	
	3歳							2										2	
	4歳											1						1	
	5歳																		
	6歳																		
	7歳								1									1	
	8歳																		
	9歳																		
	10～14歳												2					2	
	15～19歳							1	1									2	
	20～29歳																		
	30～39歳				1	3			2		1	1				1		9	
40～49歳																			
50～59歳								1									1		
60～69歳																			
70歳以上																			
合計						1	7		5		1	4			1		19		

- ※ 定点報告(週報)疾患集計表(疾患別・保健所別・年齢層別)のうち、男合計及び女合計の各表は、当「千葉県の感染症情報」のホームページで御覧ください。

URL. <http://www.pref.chiba.lg.jp/eiken/c-idsc/index.html>

- ※ 全国の感染症情報(IDWR)は、国立感染症研究所のホームページで御覧ください。

URL. <http://www.nih.go.jp/niid/ja/from-idsc.html>

千葉県結核・感染症週報 2013年 第24週

発行 千葉県衛生研究所  
千葉県健康福祉部  
千葉県医師会  
事務局 千葉県衛生研究所感染症学研究室内  
千葉県感染症情報センター  
〒260-8715 千葉市中央区仁戸名町 666-2  
TEL. 043(266)6723 FAX. 043(265)5544

本週報は、感染症の予防及び感染症の患者に対する医療に関する法律に基づくものであり、千葉県内の医療従事者、定点医療機関、県及び千葉市保健所の皆様の御協力を得て、千葉県衛生研究所感染症学研究室内千葉県感染症情報センターにおいて編集したものです。

また、本週報は速報性を重視しておりますので、今後調査などの結果に応じて、若干の変更が生ずることがありますが、その場合には週報上にて訂正させていただきます。

なお、週報の内容について、学術的研究、あるいは公衆衛生活動にかかわる業務以外の目的においては、無断転載を禁じます。