

# Chiba Weekly Report

## 2013

— 第 20 週 —

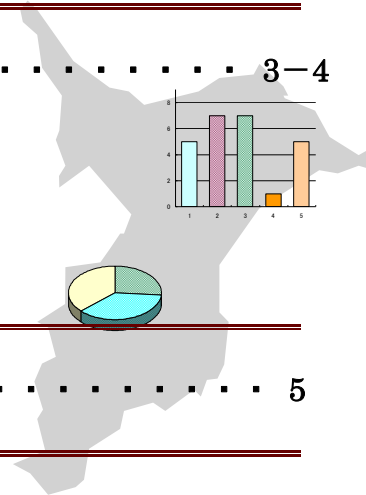
2013/5/13～5/19

### 千葉県結核・感染症週報

千葉県感染症天気図 . . . . . 2

今週の注目疾患 . . . . . 3-4

風しんー流行中ー



全数報告疾患集計表 . . . . . 5

#### 定点報告（五類感染症）

疾病別グラフ . . . . . 6-9

〈男女合計〉

RS ウイルス感染症・咽頭結膜熱・A 群溶血性レンサ球菌咽頭炎・感染性胃腸炎  
水痘・手足口病・伝染性紅斑・突発性発しん・百日咳・ヘルパンギーナ  
流行性耳下腺炎・インフルエンザ・急性出血性結膜炎・流行性角結膜炎

疾患別・保健所別・年齢階級別集計表 . . . . . 10-13

〈男女合計〉

RS ウイルス感染症・咽頭結膜熱・A 群溶血性レンサ球菌咽頭炎・感染性胃腸炎  
水痘・手足口病・伝染性紅斑・突発性発しん・百日咳・ヘルパンギーナ  
流行性耳下腺炎・インフルエンザ・急性出血性結膜炎・流行性角結膜炎

定点把握対象の五類感染症

千葉県感染症天気図

今週の患者発生は？(前週と比べて)

上段は定点当たり患者数

2013年 第20週

下段は報告患者数

定点	疾病名	流行状況	コメント	今週	1週前	2週前	3週前
小児科	RSウイルス感染症			0.05 7	0.05 6	0.03 4	0.06 8
	咽頭結膜熱			0.35 46	0.51 67	0.47 56	0.44 55
	A群溶血性レンサ球菌咽頭炎		市原(4.7)、山武(4.7)、香取(4.5)、海匝(4.0)が多い。	2.84 375	3.08 406	1.90 224	3.30 412
	感染性胃腸炎		船橋市(12)、印旛(12)、山武(11)が多い。	7.84 1035	7.51 991	4.79 565	6.65 831
	水痘			1.14 150	1.52 200	0.77 91	1.08 135
	手足口病			0.18 24	0.14 19	0.07 8	0.03 4
	伝染性紅斑			0.11 14	0.05 7	0.03 3	0.06 8
	突発性発しん			0.65 86	0.60 79	0.43 51	0.56 70
	百日咳		20歳以上1例	0.02 2	0.01 1	0.02 2	0.00 0
	ヘルパンギーナ			0.05 6	0.03 4	0.00 0	0.02 2
	流行性耳下腺炎			0.23 31	0.33 44	0.11 13	0.20 25
	インフルエンザ	インフルエンザ		0.58 122	0.46 95	0.83 160	1.00 194
眼科	急性出血性結膜炎			0.00 0	0.03 1	0.00 0	0.00 0
	流行性角結膜炎		海匝(3.0)、安房(3.0)、習志野(2.7)、市原(2.5)が多い。	1.18 40	0.76 25	0.50 14	0.69 20
基幹病院	クラミジア肺炎(オウム病を除く)			0.00 0	0.00 0	0.00 0	0.11 1
	細菌性髄膜炎			0.11 1	0.00 0	0.00 0	0.00 0
	マイコプラズマ肺炎			0.33 3	0.00 0	0.00 0	0.11 1
	無菌性髄膜炎			0.11 1	0.11 1	0.25 2	0.00 0
全数	風しん	週別報告数(診断日)	【今週の注目疾患】	34	30	14	35
	麻疹	週別報告数(診断日)		1	0	1	0

備考 増加 やや増加 変化なし やや減少 減少  
 - 患者報告なし

今週の報告定点数 小児科定点 132 インフルエンザ定点 209  
 眼科定点 34 基幹病院定点 9

### 【今週の注目疾患】

#### 風しんー流行中ー

第20週の報告数は34例で2013年の累計は463例となった。昨年と比較し報告数が多い状態が続いている。(平成25年5月22日現在)

2013年の累計のうち、性別は男性374例、女性89例と男性が81%を占める。

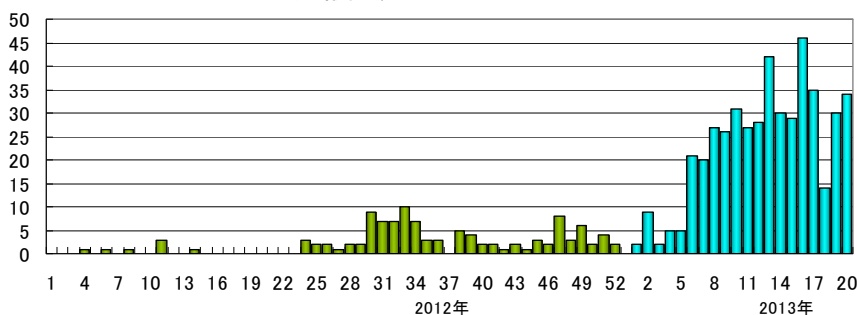
地域的には千葉市が140例と最も多く、次いで市川69例、習志野64例、船橋市55例、柏市36例、松戸33例、印旛24例、君津18例となっている。

年代群別にみると、男性では30歳代が最も多く33%、次いで40歳代が29%、20歳代が22%で20～40歳代で男性全体の85%を占める。一方女性では20歳代が43%、次いで10歳代が19%となっている。

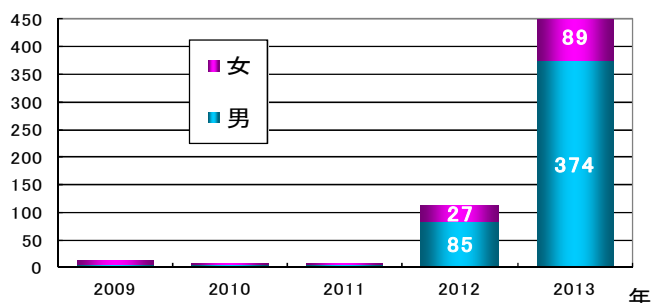
ワクチン接種歴は男性で94%、女性で83%が無しあるいは不明としている。

なお、検査診断例が78%を占めている。

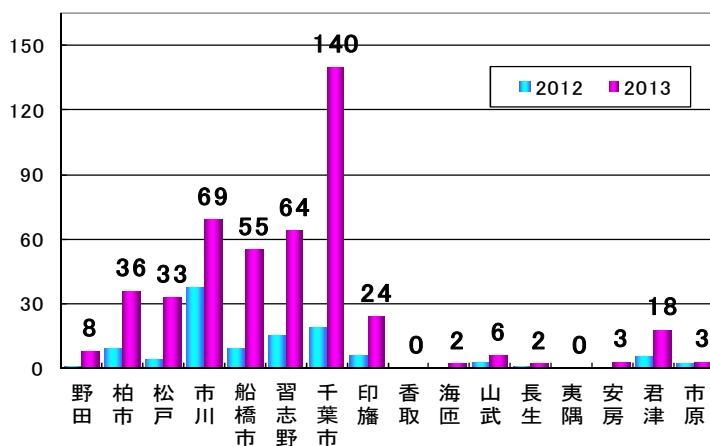
風しん／週別報告数(2012年第1週～2013年第20週)



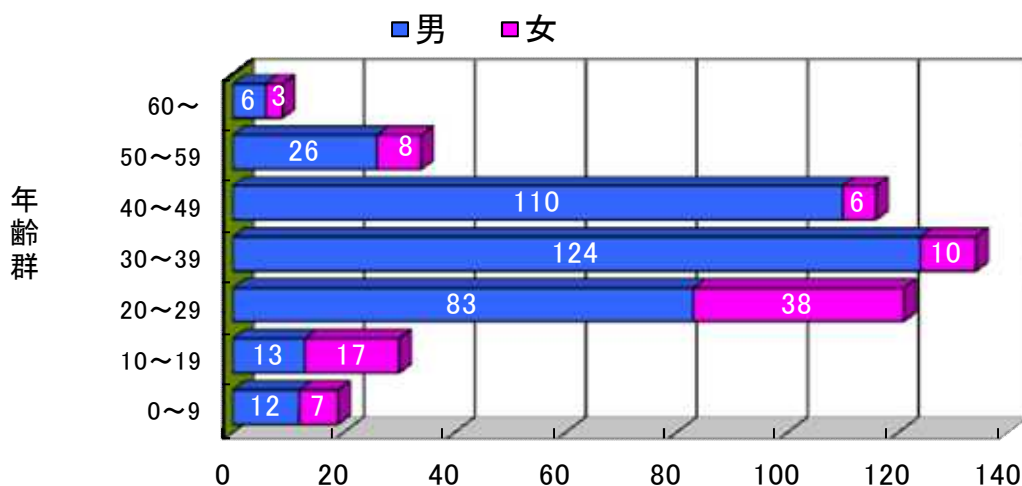
風しん／男女別報告数(2009年～2013年第20週)



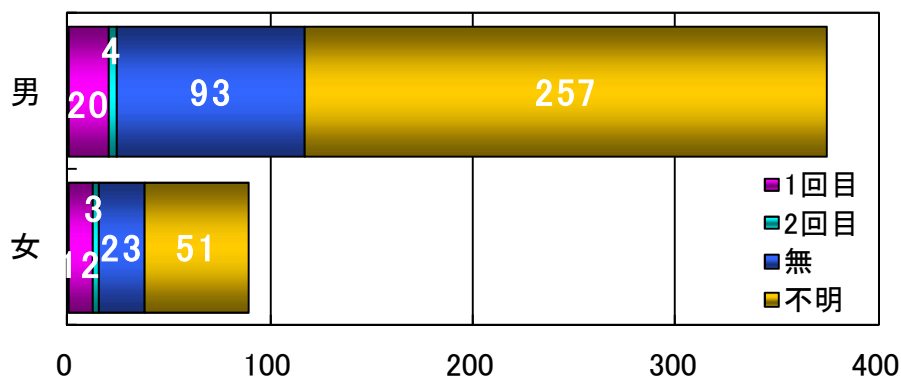
風しん／年別・地域別報告数(2012年・2013年～第20週)



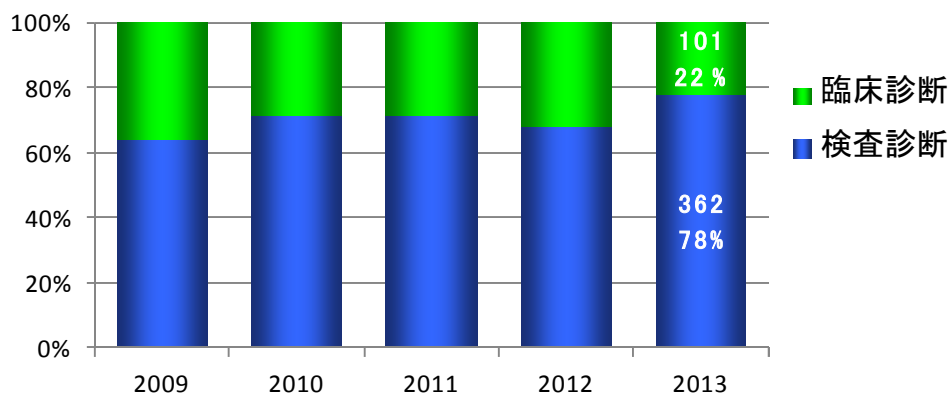
年齢群別・男女別報告数(2013年～20週) n=463



風しん/男女別予防接種歴(数)(2013年～20週)

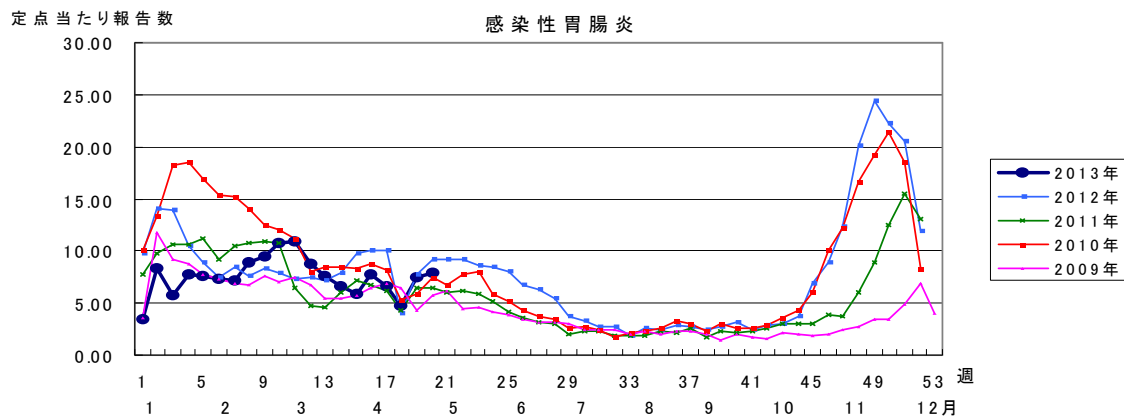
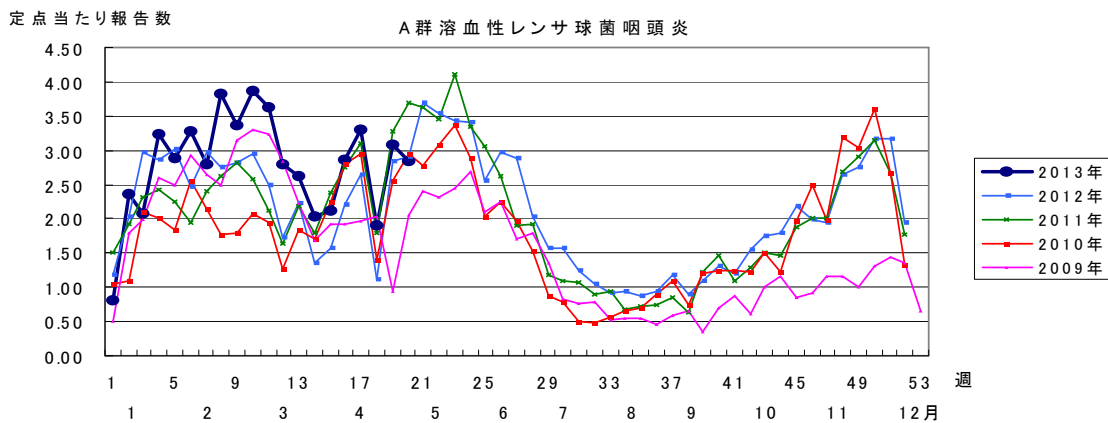
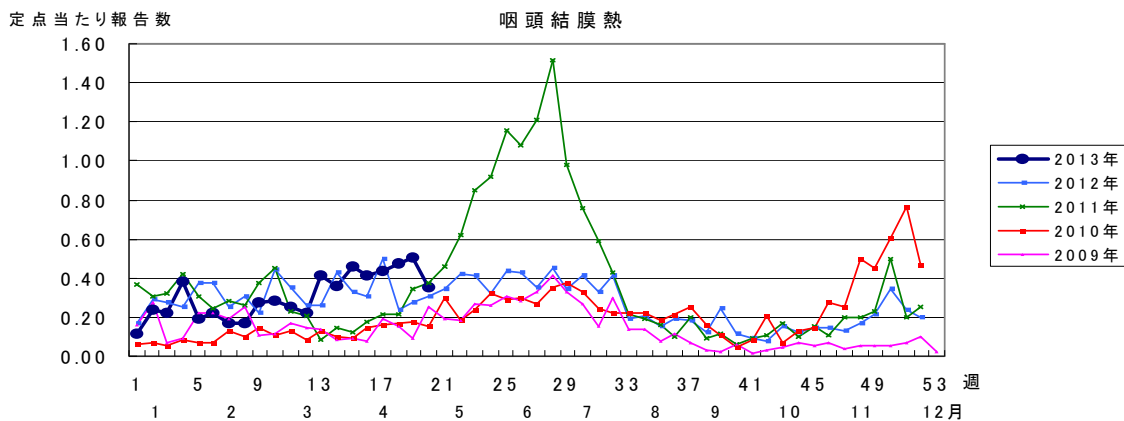
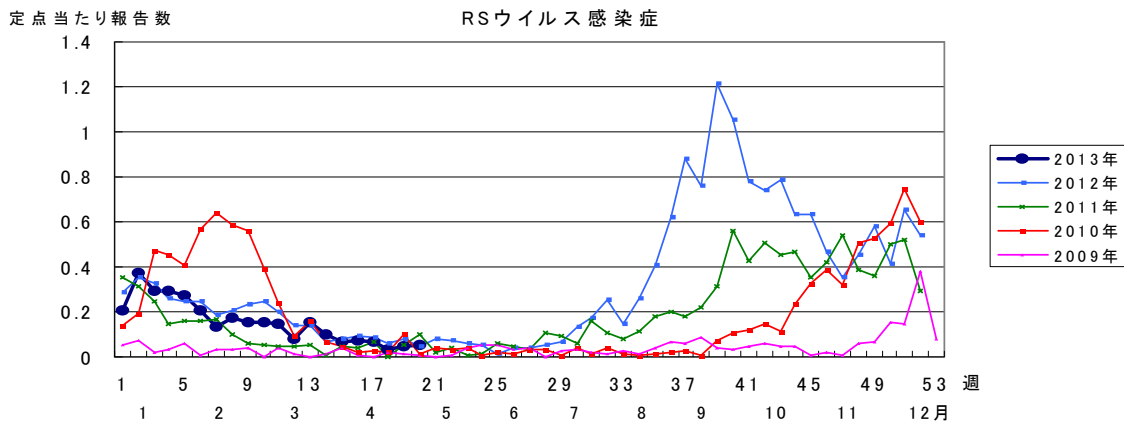


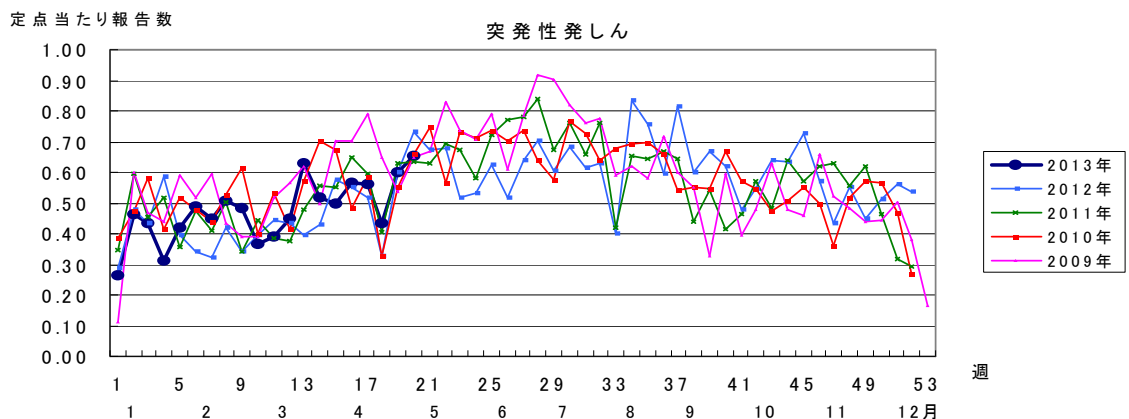
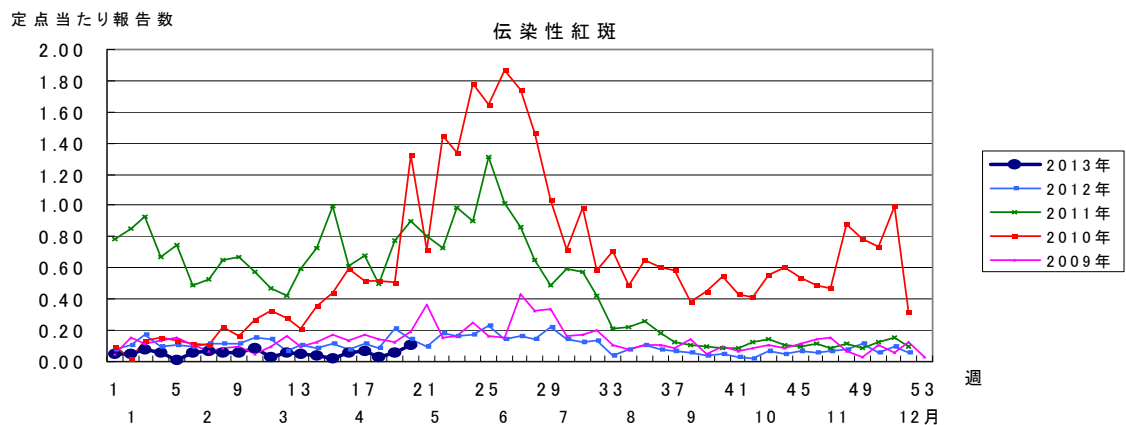
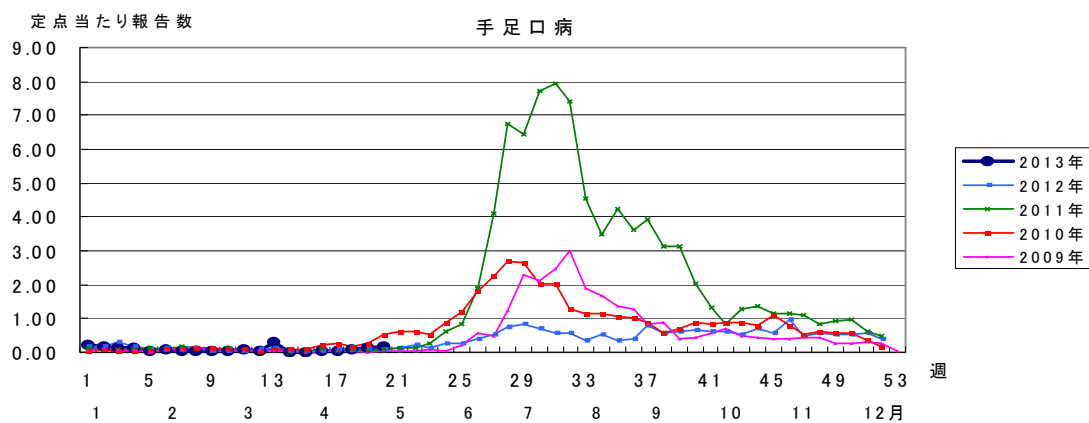
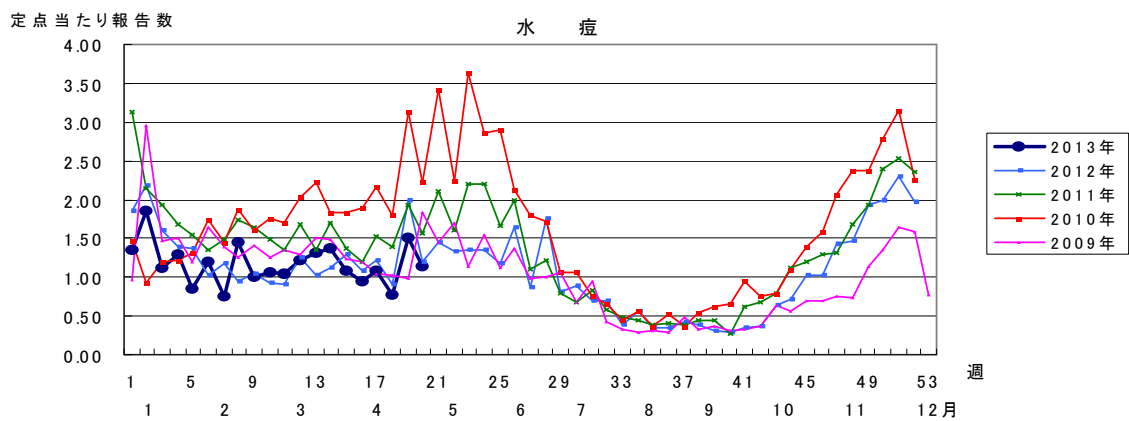
風しん/年別病型別報告数割合  
(2009年～2013年第20週)

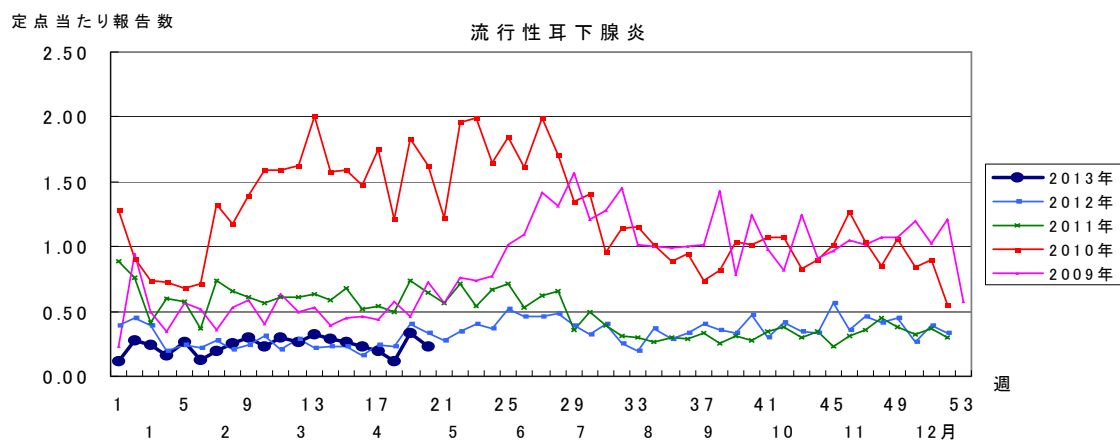
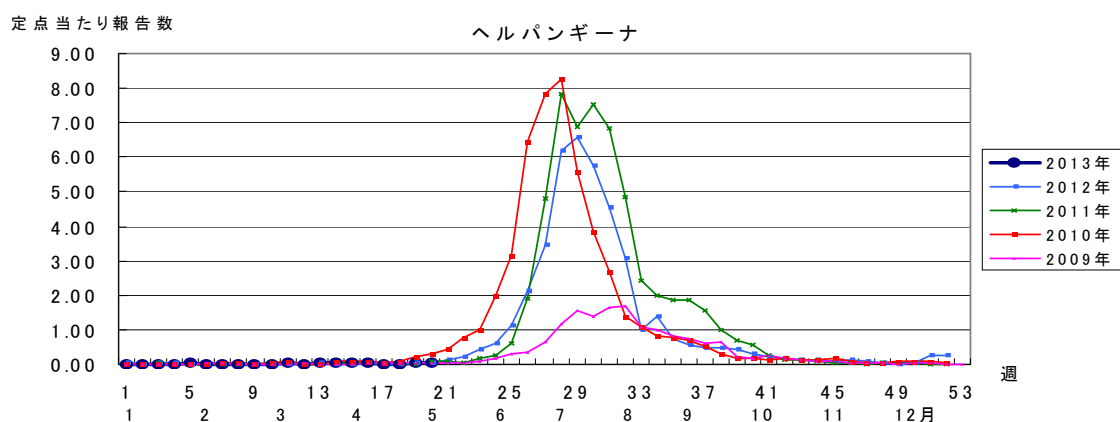
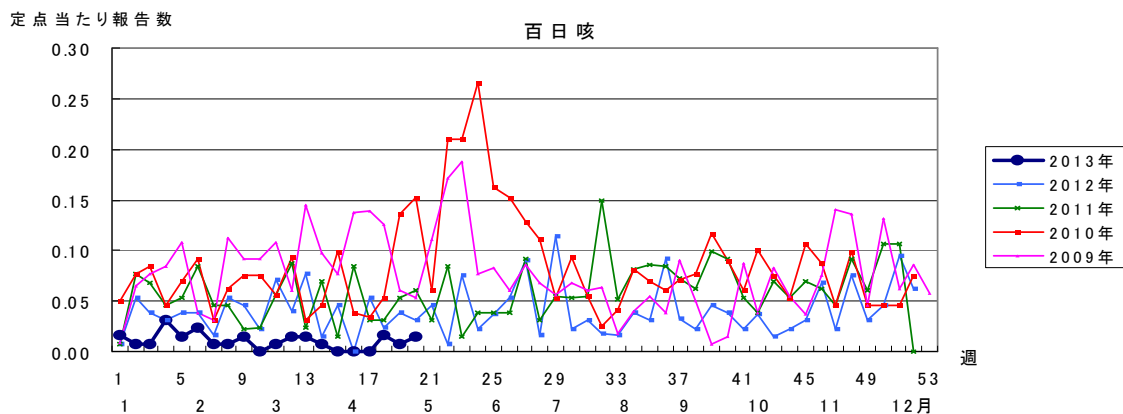


## 第20週全数報告疾患集計表

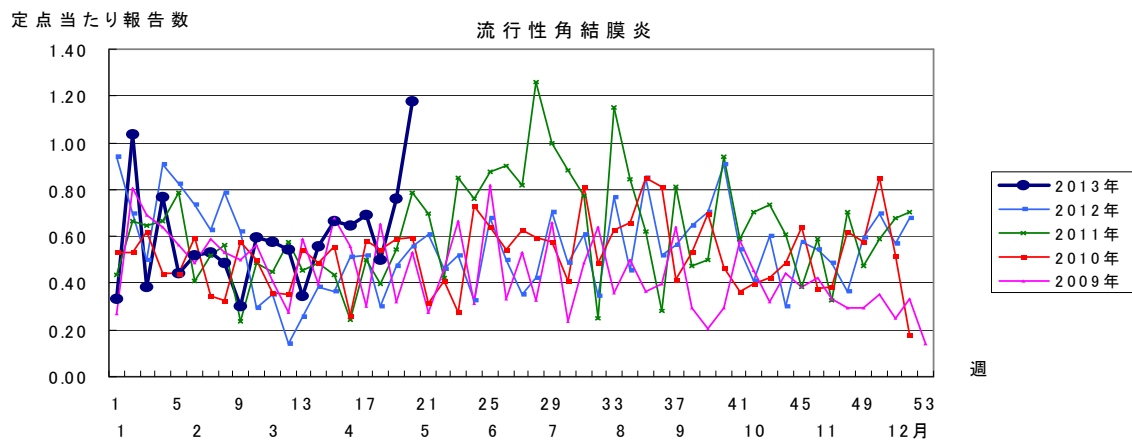
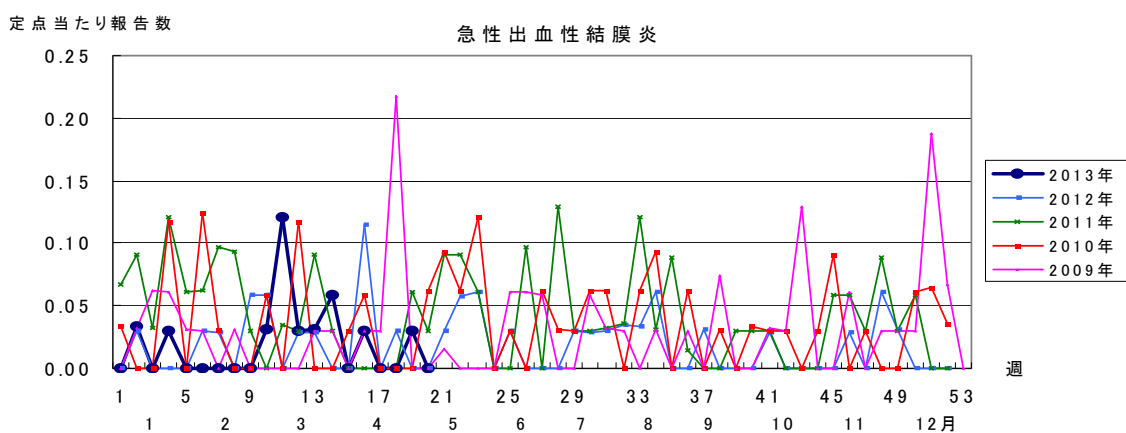
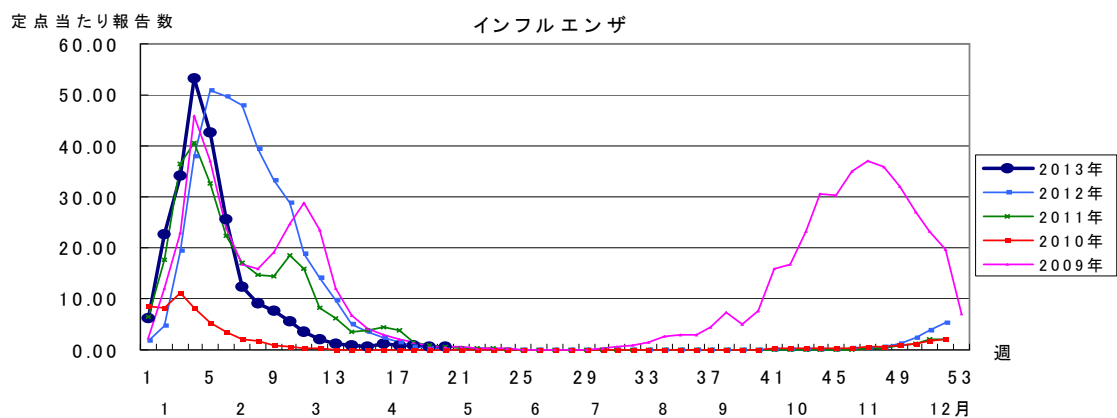
一類感染症	今週	累計(年)	四類感染症(その2)	今週	累計(年)
エボラ出血熱	0	0	鳥インフルエンザ(H5N1及びH7N9を除く)	0	0
クリミア・コンゴ出血熱	0	0	ニパウイルス感染症	0	0
痘そう	0	0	日本紅斑熱	0	1
南米出血熱	0	0	日本脳炎	0	0
ペスト	0	0	ハンタウイルス肺症候群	0	0
マールブルグ病	0	0	Bウイルス病	0	0
ラッサ熱	0	0	鼻疽	0	0
			ブルセラ症	0	0
二類感染症	今週	累計(年)	ベネズエラウマ脳炎	0	0
急性灰白髄炎	0	0	ヘンドラウイルス感染症	0	0
結核	11	431	発しんチフス	0	0
ジフテリア	0	0	ポツリヌス症	0	0
重症急性呼吸器症候群(病原体がSARSコロナウイルスであるものに限る)	0	0	マラリア	0	1
鳥インフルエンザ(H5N1)	0	0	野兔病	0	0
			ライム病	0	0
三類感染症	今週	累計(年)	リッサウイルス感染症	0	0
コレラ	0	0	リフトバレー熱	0	0
細菌性赤痢	0	0	類鼻疽	0	0
腸管出血性大腸菌感染症	1	13	レジオネラ症	0	13
腸チフス	0	2	レプトスピラ症	0	0
パラチフス	0	1	ロッキー山紅斑熱	0	0
四類感染症(その1)	今週	累計(年)	五類感染症(全数)	今週	累計(年)
E型肝炎	0	1	アメーバ赤痢	0	26
ウエストナイル熱(ウエストナイル脳炎を含む)	0	0	ウイルス性肝炎(E型肝炎及びA型肝炎を除く)	0	1
A型肝炎	0	2	急性脳炎(ウエストナイル脳炎、西部ウマ脳炎、ダニ媒介脳炎、東部ウマ脳炎、日本脳炎、ベネズエラウマ脳炎及びリフトバレー熱を除く)	1	11
エキノコックス症	0	0	クリプトスポリジウム症	0	0
黄熱	0	0	クロイツフェルト・ヤコブ病	0	1
オウム病	0	0	劇症型溶血性レンサ球菌感染症	0	4
オムスク出血熱	0	0	後天性免疫不全症候群	2	23
回帰熱	0	0	ジアルジア症	0	3
キャサヌル森林病	0	0	侵襲性インフルエンザ菌感染症	0	0
Q熱	0	0	侵襲性髄膜炎菌感染症	0	1
狂犬病	0	0	侵襲性肺炎球菌感染症	3	13
コクシジオイデス症	0	0	先天性風しん症候群	0	0
サル痘	0	0	梅毒	0	15
重症熱性血小板減少症候群(SFTS)	0	0	破傷風	1	1
腎症候性出血熱	0	0	バンコマイシン耐性黄色ブドウ球菌感染症	0	0
西部ウマ脳炎	0	0	バンコマイシン耐性腸球菌感染症	0	1
ダニ媒介脳炎	0	0	風しん	34	463
炭疽	0	0	麻しん	1	13
チングニア熱	0	1	髄膜炎菌性髄膜炎	0	0
つつが虫病	0	2			
デング熱	0	3	新型インフルエンザ等感染症	今週	累計(年)
東部ウマ脳炎	0	0	新型インフルエンザ	.	.
			指定感染症	今週	累計(年)
			鳥インフルエンザ(H7N9)	0	0











2013年 第20週

保健所別、年齢層別報告患者数(男女合計)

No.1

		野	柏	松	市	船	習	千	印	香	海	山	長	夷	安	君	市	合
		田	市	戸	川	橋	志	葉	旛	取	匝	武	生	隅	房	津	原	計
小児科定点数		4	9	15	12	11	10	17	16	2	4	6	4	3	4	8	7	132
RSウイルス感染症	～5ヶ月 ～11ヶ月								4									4
	1歳				1				1									1
	2歳																	
	3歳												1					1
	4歳																	
	5歳																	
	6歳																	
	7歳																	
	8歳																	
	9歳																	
10～14歳																		
15～19歳																		
20歳以上																		
合計					1				5				1					7
咽頭結膜熱	～5ヶ月 ～11ヶ月				2													2
	1歳			4	3		2		3				1				1	14
	2歳		1	3		1	1		2				1					9
	3歳					1			2									3
	4歳					1		1										2
	5歳			2			1		1									4
	6歳			3	1		1		2									7
	7歳								1									1
	8歳			1		1												2
	9歳	1		1														2
10～14歳																		
15～19歳																		
20歳以上																		
合計		1	1	16	4	4	5	2	10				2				1	46
A群溶血性レンサ球菌咽頭炎	～5ヶ月 ～11ヶ月						2		1							1		4
	1歳		1			1	2	1	4			2	1					12
	2歳			4		2	2	2	1			2					1	14
	3歳		1	2		6	4	6	10	2		1	3			2	3	40
	4歳			4	1	5	4	7	6		1	2	3	2	1	1	2	39
	5歳	2	4	6	2	3	4	9	8		4	4	2			4	3	55
	6歳	1	3	2	1	3	6	10	7		3	1	2	2		1	1	43
	7歳		8	3	2	3	3	6	3	2	1	3	2		1	2	3	42
	8歳	2	3	5	1	3	1	6	3		3	1		1		1		30
	9歳			1	1	3	2	6	2	2		3						20
10～14歳		5	1	1	6	2	2	3	2	4	6		1		4	12	49	
15～19歳			1	1			1				2						1	
20歳以上		2		1	2	2	2	2	1		1	1					7	
合計	5	27	29	11	37	34	58	50	9	16	28	14	6	2	16	33	375	
感染性胃腸炎	～5ヶ月 ～11ヶ月			1		1						1				3	2	2
	1歳		1	5	27	14	16	6	17	19		3	2	2		6	3	121
	2歳		1	2	11	11	14	5	13	18		8	3			2	1	89
	3歳			4	18	4	29	4	17	23	1	1	6	1	3	6	5	122
	4歳			11	12	7	18	4	16	10	1	2	5		1	2	3	98
	5歳	1	5	12	5	18	5	20	15		4	5	1		1	4	7	103
	6歳	1	6	5	3	8	2	13	11		2	3	1		1	1	3	60
	7歳	1	4	8	3	2	3	13	7			4	1		1		1	48
	8歳		4	15	1	8	1	7	8		2					3	3	52
	9歳	1	2	10		3	1	3	12		1	2				4		39
10～14歳	1	8	16	2	8	1	12	19		5	8			1	8	1	90	
15～19歳	2	4	2	2		1	1	14	2		4	1			1	1	35	
20歳以上	2	23	1	11	4	4	6	32	3	1	23	6			2	10	128	
合計	13	82	148	67	134	41	146	192	7	29	66	13	1	10	43	43	1035	

2013年 第20週

保健所別、年齢層別報告患者数(男女合計)

No.2

		野	柏	松	市	船	習	千	印	香	海	山	長	夷	安	君	市	合	
		田	市	戸	川	橋	志	葉	旛	取	匝	武	生	隅	房	津	原	計	
小児科定点数		4	9	15	12	11	10	17	16	2	4	6	4	3	4	8	7	132	
水痘	～5ヶ月 ～11ヶ月					1			1						1	1		4	
	1歳		1	4	1		2	3	5		3					4	3	22	
	2歳		1	2	1	2		1	8		4	1		1			4	1	26
	3歳	3				1	2	4	6									2	18
	4歳			4	1	1	3	2	6			1				1	4	1	24
	5歳	1	2	1	1	4	3	2	3		1					1			19
	6歳			3		4		1	5			1							14
	7歳			2			1		1			2	1			1	1	1	10
	8歳		1	1	1														3
	9歳				1				3	1			1	1					7
	10～14歳				1				1	1									3
	15～19歳																		
20歳以上																			
合計		4	5	19	5	13	11	17	37		8	6	2	1	4	13	5	150	
手足口病	～5ヶ月 ～11ヶ月		1		2													3	
	1歳			2	3	3									1			9	
	2歳			1	1		1											3	
	3歳		1								1							2	
	4歳																		
	5歳						1											1	
	6歳			2														2	
	7歳				1													1	
	8歳																	1	
	9歳	1																	1
	10～14歳											1							1
	15～19歳																		
20歳以上																			
合計		1	2	5	7	3	2				2				1		1	24	
伝染性紅斑	～5ヶ月 ～11ヶ月							1										1	
	1歳																		
	2歳																		
	3歳					1												1	
	4歳		1															1	
	5歳				3													3	
	6歳				1													1	
	7歳		1															1	
	8歳				1	1												2	
	9歳					2												2	
	10～14歳																		
	15～19歳					1													1
20歳以上				1														1	
合計		2	1	5	5	1												14	
突発性発疹	～5ヶ月 ～11ヶ月				1	1												2	
	1歳		1	4	1	5	4	10	4	2	1	2	1	1	1	1	4	42	
	2歳		1	2			1							1				5	
	3歳					1		1										2	
	4歳																		
	5歳							1										1	
	6歳																		
	7歳																		
	8歳																		
	9歳																		
	10～14歳																		
	15～19歳																		
20歳以上																			
合計		2	8	7	10	8	22	9	2	2	3	2	2	1	2	6		86	

2013年 第20週		保健所別、年齢層別報告患者数(男女合計)														No.3				
		野	柏	松	市	船	習	千	印	香	海	山	長	夷	安	君	市	合		
		田	市	戸	川	市	橋	志	葉	旛	取	匝	武	生	隅	房	津	原	計	
小児科定点数		4	9	15	12	11	10	17	16	2	4	6	4	3	4	8	7	132		
百日咳	～5ヶ月 ～11ヶ月 1歳																			
	2歳 3歳 4歳			1															1	
	5歳 6歳 7歳																			
	8歳 9歳																			
	10～14歳																			
	15～19歳																			
	20歳以上																	1	1	
	合計			1														1	2	
	ヘルパンギーナ	～5ヶ月 ～11ヶ月																		
		1歳						1												1
2歳							1												1	
3歳					1														1	
4歳																				
5歳					1														1	
6歳																				
7歳																				
8歳																				
9歳																				
10～14歳								1										1		
15～19歳																				
20歳以上																		1	1	
合計				2	2	2													6	
流行性耳下腺炎	～5ヶ月 ～11ヶ月																			
	1歳									1									1	
	2歳							1									1	1	3	
	3歳							1	1	1									3	
	4歳									3						1	2		6	
	5歳		1			1				1									3	
	6歳			1	1		1			1	1						1		6	
	7歳			1													2		3	
	8歳									1								1	2	
	9歳								1										1	
10～14歳			1						1								1	3		
15～19歳																				
20歳以上																				
合計		1	3	1	1	4	1	9	1						1	6	3		31	

2013年 第20週

保健所別、年齢層別報告患者数(男女合計)

No.4

		野	柏	松	市	船	習	千	印	香	海	山	長	夷	安	君	市	合	
		田	市	戸	川	橋	志	葉	旛	取	匝	武	生	隅	房	津	原	計	
インフル定点数		7	14	23	17	17	16	27	24	5	7	9	7	5	7	13	11	209	
インフル エンザ	～5ヶ月 ～11ヶ月 1歳													1				1	
	2歳			1			1							2			1	5	
	3歳							1										1	
	4歳				2			1										3	
	5歳			1	2		1			2				1		1		8	
	6歳			3	1	2			1								2	9	
	7歳			1	1				3			1				6	1	13	
	8歳			1	1				2				1				1	6	
	9歳			2	2		1		2							1	4	12	
	10～14歳			1	3	3	1	4	3		4		1	3			4	3	30
	15～19歳				1		1	2			1	1		1					7
	20～29歳						1	1									2	1	5
	30～39歳			1	1	2						1						1	6
	40～49歳			1				1			3			1			2	1	9
50～59歳			1	1		1											1	4	
60～69歳																	1	1	
70～79歳									1									1	
80歳以上																			
合計			6	15	12	7	10	13	1	10	3	2	10		1	20	12	122	
眼科 定点数		1	2	5	3	3	3	5	4		1	1	1		1	2	2	34	
急性 出血性 結膜炎	～5ヶ月 ～11ヶ月 1歳																		
	2歳																		
	3歳																		
	4歳																		
	5歳																		
	6歳																		
	7歳																		
	8歳																		
	9歳																		
	10～14歳																		
	15～19歳																		
	20～29歳																		
	30～39歳																		
	40～49歳																		
50～59歳																			
60～69歳																			
70歳以上																			
合計																			
流行性 角結膜炎	～5ヶ月 ～11ヶ月 1歳																		
	2歳																		
	3歳																		
	4歳																		
	5歳						1								1	1	1	4	
	6歳						1		1									3	
	7歳			1					1									2	
	8歳				1													1	
	9歳																		
	10～14歳											1						1	
	15～19歳																1	1	
	20～29歳										1				1		1	3	
	30～39歳				1		1	3	1	3		2				1	1	13	
	40～49歳					1	1	1	1	1					1		1	6	
50～59歳								1									1		
60～69歳							1	1									2		
70歳以上			1				1										3		
合計			2	3		2	8	2	8		3	1			3	3	5	40	

- ※ 定点報告(週報)疾患集計表(疾患別・保健所別・年齢層別)のうち、男合計及び女合計の各表は、当「千葉県の感染症情報」のホームページで御覧ください。

URL. <http://www.pref.chiba.lg.jp/eiken/c-idsc/index.html>

- ※ 全国の感染症情報(IDWR)は、国立感染症研究所のホームページで御覧ください。

URL. <http://www.nih.go.jp/niid/ja/from-idsc.html>

千葉県結核・感染症週報 2013年 第20週

発行 千葉県衛生研究所  
千葉県健康福祉部  
千葉県医師会  
事務局 千葉県衛生研究所感染症学研究室内  
千葉県感染症情報センター  
〒260-8715 千葉市中央区仁戸名町 666-2  
TEL. 043(266)6723 FAX. 043(265)5544

本週報は、感染症の予防及び感染症の患者に対する医療に関する法律に基づくものであり、千葉県内の医療従事者、定点医療機関、県及び千葉市保健所の皆様の御協力を得て、千葉県衛生研究所感染症学研究室内千葉県感染症情報センターにおいて編集したものです。

また、本週報は速報性を重視しておりますので、今後調査などの結果に応じて、若干の変更が生ずることがありますが、その場合には週報上にて訂正させていただきます。

なお、週報の内容について、学術的研究、あるいは公衆衛生活動にかかわる業務以外の目的においては、無断転載を禁じます。