

Chiba Weekly Report

2013

— 第 18 週 —

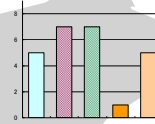
2013/4/29～5/5

千葉県感染症週報 (4 月分感染症月報含)

千葉県感染症天気図 2

今週の注目疾患 3

風しん—流行中—



全数報告疾患集計表 5



感染症月報集計表 6

定点報告 (五類感染症)

疾病別グラフ 7

〈週報〉RS ウイルス感染症・咽頭結膜熱・A 群溶血性レンサ球菌咽頭炎・感染性胃腸炎
水痘・手足口病・伝染性紅斑・突発性発しん・百日咳・ヘルパンギーナ
流行性耳下腺炎・インフルエンザ・急性出血性結膜炎・流行性角結膜炎

〈月報〉性器クラミジア感染症・性器ヘルペスウイルス感染症・尖圭コンジローマ
淋菌感染症・非淋菌性尿道炎

疾患別・保健所別・年齢階級別集計表 13

〈週報〉RS ウイルス感染症・咽頭結膜熱・A 群溶血性レンサ球菌咽頭炎・感染性胃腸炎
水痘・手足口病・伝染性紅斑・突発性発しん・百日咳・ヘルパンギーナ
流行性耳下腺炎・インフルエンザ・急性出血性結膜炎・流行性角結膜炎

〈月報〉性器クラミジア感染症・性器ヘルペスウイルス感染症・尖圭コンジローマ
淋菌感染症・非クラミジア性非淋菌性尿道炎

〈男女合計〉〈男性計〉〈女性計〉

定点把握対象の五類感染症

千葉県感染症天気図

今週の患者発生は？(前週と比べて 上段は定点当たり患者数

2013年 第18週

下段は報告患者数

定点	疾 病 名	流行状況	コ メ ント	今週	1週前	2週前	3週前
小児科	RSウイルス感染症			0.03 4	0.06 8	0.08 10	0.07 9
	咽頭結膜熱			0.47 56	0.44 55	0.42 55	0.46 60
	A群溶血性レンサ球菌咽頭炎		香取(6.0)、長生(5.0)が多い。	1.90 224	3.30 412	2.86 377	2.13 279
	感染性胃腸炎		山武(13)が多い。	4.79 565	6.65 831	7.76 1024	5.85 766
	水痘			0.77 91	1.08 135	0.94 124	1.09 143
	手足口病			0.07 8	0.03 4	0.04 5	0.02 2
	伝染性紅斑			0.03 3	0.06 8	0.06 8	0.02 3
	突発性発しん			0.43 51	0.56 70	0.57 75	0.50 65
	百日咳		20歳以上2名。	0.02 2	0.00 0	0.00 0	0.00 0
	ヘルパンギーナ	—		0.00 0	0.02 2	0.05 6	0.04 5
	流行性耳下腺炎			0.11 13	0.20 25	0.23 30	0.27 35
	インフルエンザ	インフルエンザ*		長生(3.1)が多い。	0.83 160	1.00 194	1.06 218
眼科	急性出血性結膜炎	—		0.00 0	0.00 0	0.03 1	0.00 0
	流行性角結膜炎			0.50 14	0.69 20	0.65 22	0.67 22
基幹病院	クラミジア肺炎 (オウム病を除く)	—		0.00 0	0.11 1	0.11 1	0.00 0
	細菌性髄膜炎	—		0.00 0	0.00 0	0.00 0	0.11 1
	マイコプラズマ肺炎	—		0.00 0	0.11 1	0.22 2	0.22 2
	無菌性髄膜炎			0.25 2	0.00 0	0.11 1	0.11 1
全数	風しん	週別報告数 (診断日)	【今週の注目疾患】	11	35	46	28
	麻疹	週別報告数 (診断日)		0	2	1	0

備考 増加 やや増加 変化なし やや減少 減少
 — 患者報告なし

今週の報告定点数 小児科定点 118 インフルエンザ定点 192
 眼科定点 28 基幹病院定点 8

「定点当りの患者数」とは報告患者数/報告定点数。

「流行中」とは報告定点当りの患者数が設定値を2週連続して超えた場合に2週目より表示。

※全数の報告患者数の項目は、診断日と報告日が異なるため、数字が変動することがあります。

【今週の注目疾患】

風しんー流行中ー

第18週の報告数は11例で2013年の累計は393例となり、例年より報告数が多い状態が続いている。(平成25年5月8日現在)

2013年の累計のうち、性別は男性319例、女性74例と男性が81%を占める。

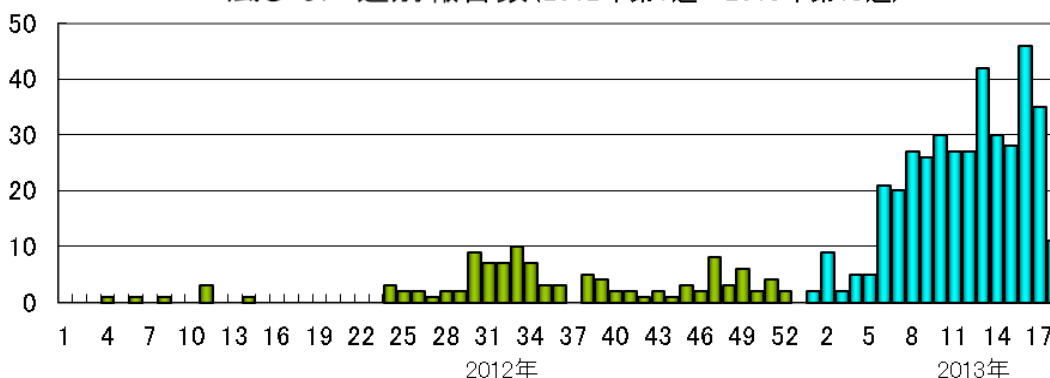
地域的には千葉市が114例と最も多く、次いで市川58例、習志野54例、船橋市50例、柏市34例、松戸25例、印旛22例、君津17例となっている。

年代群別にみると、男性では30歳代が最も多く33%、次いで40歳代が28%、20歳代が23%で20～40歳代で男性全体の84%を占める。一方女性では20歳代が47%、次いで10歳代が20%となっている。

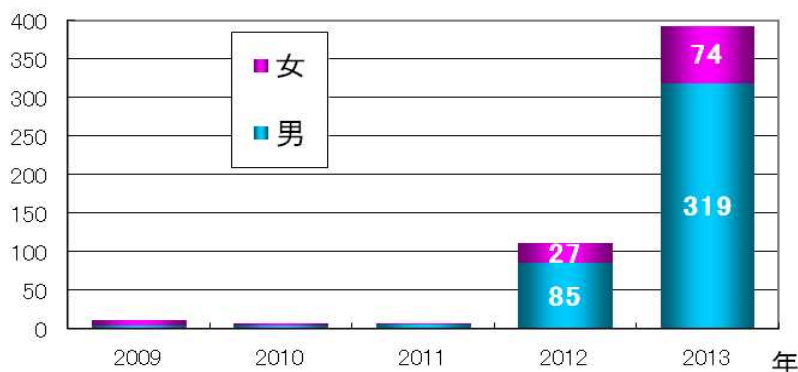
ワクチン歴は男性で68%、女性で55%が不明としている。

なお、検査診断例が78%を占めている。

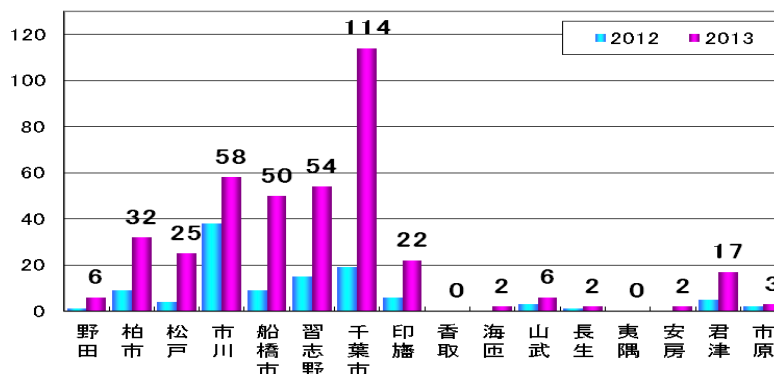
風しん／週別報告数(2012年第1週～2013年第18週)



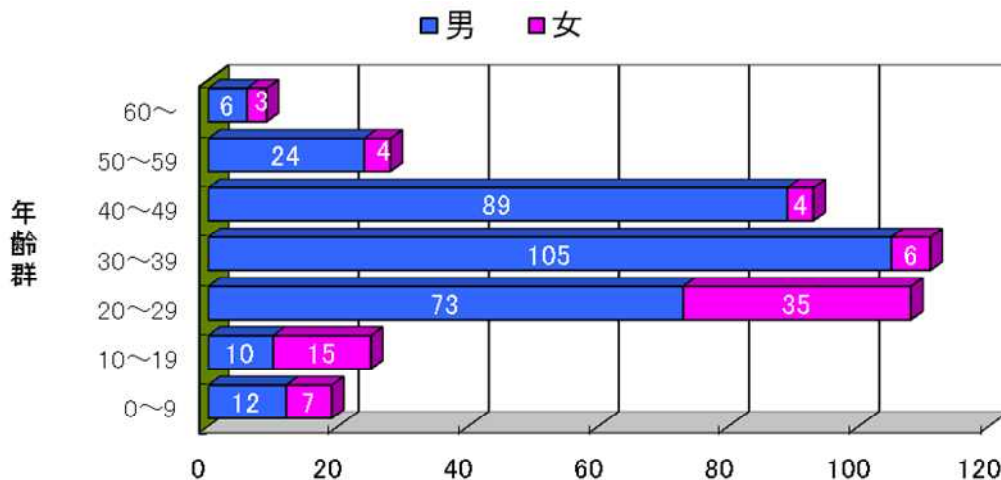
風しん／男女別報告数(2009年～2013年第18週)



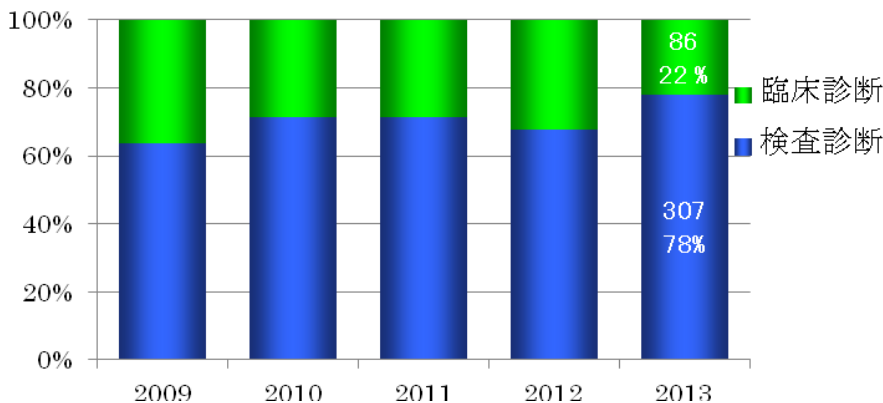
風しん／年別・地域別報告数(2012年・2013年～第18週)



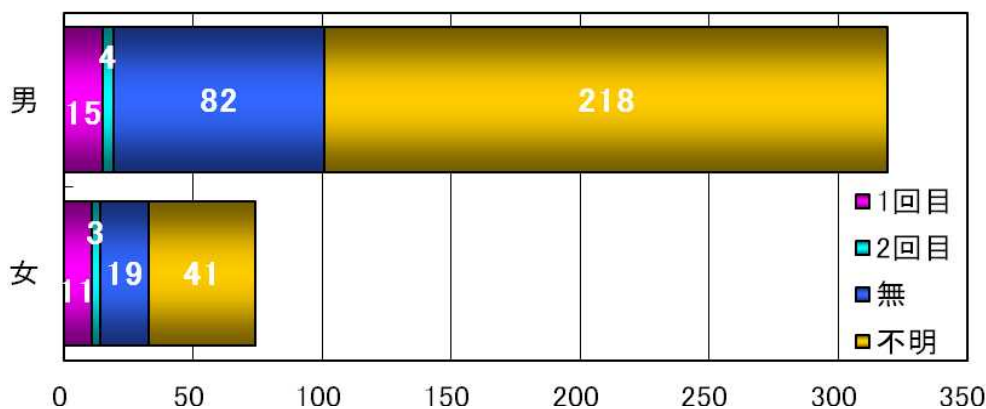
年齢群別・男女別報告数(2013年～18週) n=393



風しん／年別病型別報告数割合
(2009年～2013年第18週)



風しん／男女別予防接種歴(数)(2013年～18週)



第18週全数報告疾患集計表

一類感染症	今週	累計(年)	四類感染症(その2)	今週	累計(年)
エボラ出血熱	0	0	鳥インフルエンザ(H5N1を除く)	0	0
クリミア・コンゴ出血熱	0	0	ニパウイルス感染症	0	0
痘そう	0	0	日本紅斑熱	0	0
南米出血熱	0	0	日本脳炎	0	0
ペスト	0	0	ハンタウイルス肺症候群	0	0
マールブルグ病	0	0	Bウイルス病	0	0
ラッサ熱	0	0	鼻疽	0	0
			ブルセラ症	0	0
			ベネズエラウマ脳炎	0	0
			ヘンドラウイルス感染症	0	0
			発しんチフス	0	0
			ボツリヌス症	0	0
			マラリア	0	1
			野兔病	0	0
			ライム病	0	0
			リッサウイルス感染症	0	0
			リフトバレー熱	0	0
			類鼻疽	0	0
			レジオネラ症	0	13
			レプトスピラ症	0	0
			ロッキー山紅斑熱	0	0
二類感染症	今週	累計(年)	五類感染症(全数)	今週	累計(年)
急性灰白髄炎	0	0	アメーバ赤痢	1	25
結核	7	392	ウイルス性肝炎(E型肝炎及びA型肝炎を除く)	0	1
ジフテリア	0	0	急性脳炎(ウエストナイル脳炎、西部ウマ脳炎、ダニ媒介脳炎、東部ウマ脳炎、日本脳炎、ベネズエラウマ脳炎及びリフトバレー熱を除く)	0	9
重症急性呼吸器症候群(病原体がSARSコロナウイルスであるものに限る)	0	0	クリプトスポリジウム症	0	0
鳥インフルエンザ(H5N1)	0	0	クロイツフェルト・ヤコブ病	0	1
			劇症型溶血性レンサ球菌感染症	0	4
			後天性免疫不全症候群	0	16
			ジアルジア症	0	2
			侵襲性インフルエンザ菌感染症	0	0
			侵襲性髄膜炎菌感染症	0	0
			侵襲性肺炎球菌感染症	0	6
			先天性風しん症候群	0	0
			梅毒	1	15
			破傷風	0	0
			バンコマイシン耐性黄色ブドウ球菌感染症	0	0
			バンコマイシン耐性腸球菌感染症	0	0
			風しん	7	386
			麻しん	0	13
			髄膜炎菌性髄膜炎	0	0
三類感染症	今週	累計(年)	新型インフルエンザ等感染症	今週	累計(年)
コレラ	0	0	新型インフルエンザ	.	.
細菌性赤痢	0	0			
腸管出血性大腸菌感染症	1	11			
腸チフス	0	2			
パラチフス	0	1			
四類感染症(その1)	今週	累計(年)			
E型肝炎	0	1			
ウエストナイル熱(ウエストナイル脳炎を含む)	0	0			
A型肝炎	0	2			
エキノкокクス症	0	0			
黄熱	0	0			
オウム病	0	0			
オムスク出血熱	0	0			
回帰熱	0	0			
キャサヌル森林病	0	0			
Q熱	0	0			
狂犬病	0	0			
コクシジオイデス症	0	0			
サル痘	0	0			
重症熱性血小板減少症候群(SFTS)	0	0			
腎症候性出血熱	0	0			
西部ウマ脳炎	0	0			
ダニ媒介脳炎	0	0			
炭疽	0	0			
チクングニア熱	0	1			
つつが虫病	0	2			
デング熱	0	3			
東部ウマ脳炎	0	0			

月報集計表 2013年 4月

上段は定点当たり患者報告数
下段は報告患者数

性感染症(STD)

疾病名	今月			1月前	2月前	3月前
	男	女	合計	合計	合計	合計
性器クラミジア感染症	0.59	1.10	1.69	1.44	1.43	1.85
	23	43	66	62	60	76
性器ヘルペスウイルス感染症	0.23	0.62	0.85	0.79	0.48	0.44
	9	24	33	34	20	18
尖圭コンジローマ	0.28	0.15	0.44	0.40	0.43	0.54
	11	6	17	17	18	22
淋菌感染症	0.54	0.10	0.64	0.53	0.60	0.54
	21	4	25	23	25	22
非クラミジア性非淋菌性尿道炎	1.51	0.05	1.56	1.98	1.26	1.68
	59	2	61	85	53	69

備考 今月のSTD報告定点数 39

上段は定点当たり患者数

下段は報告患者数

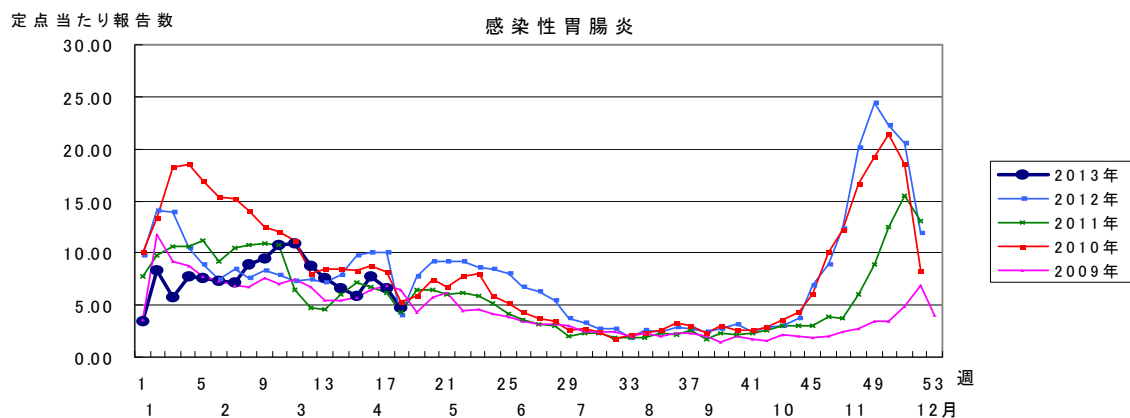
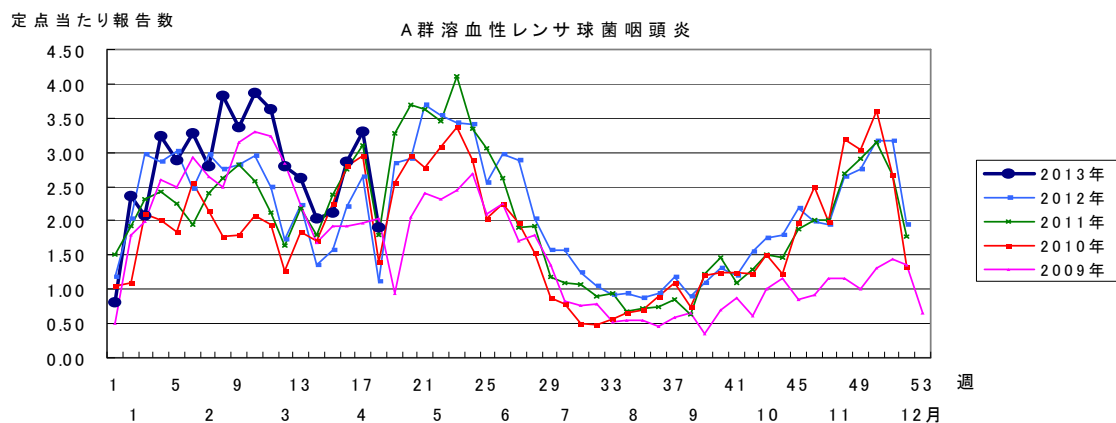
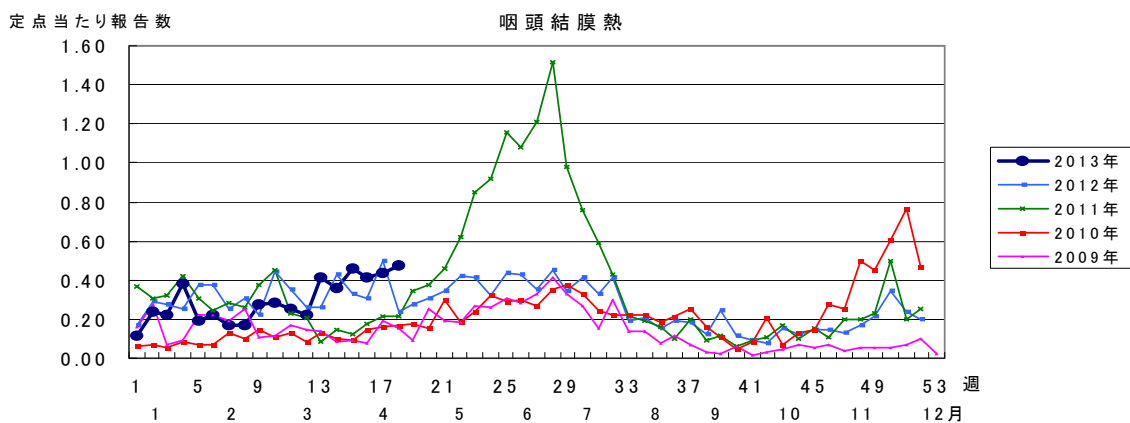
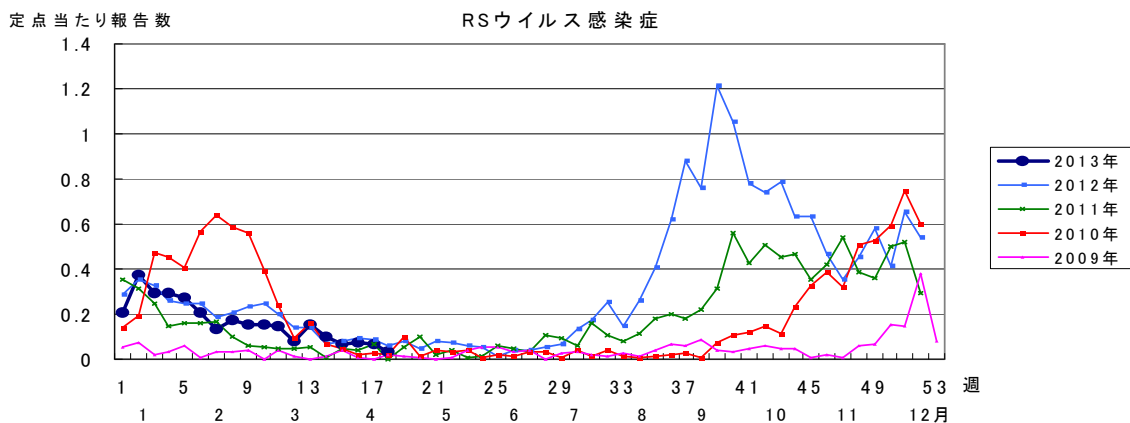
薬剤耐性菌感染症

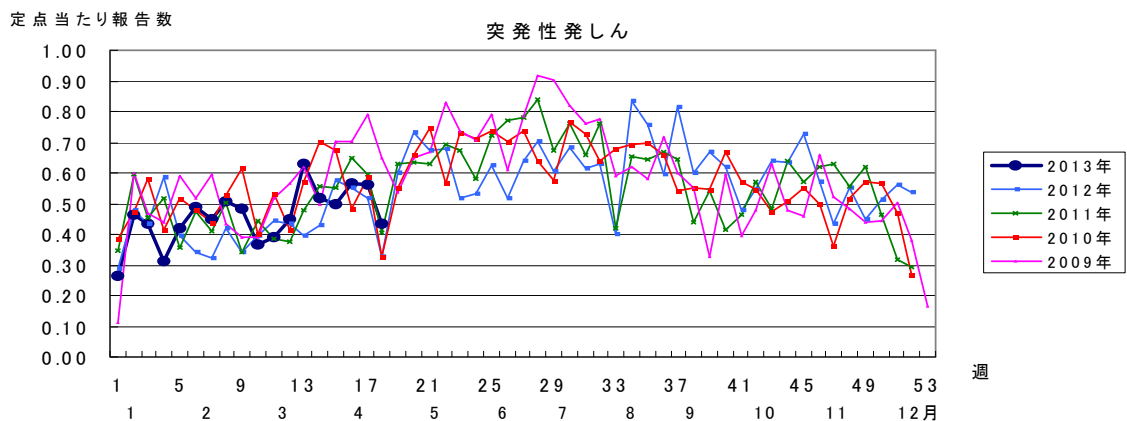
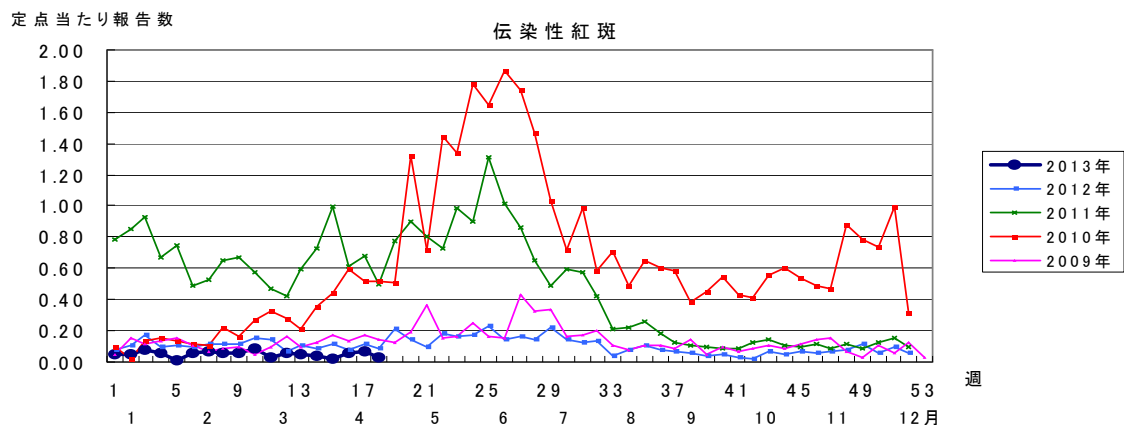
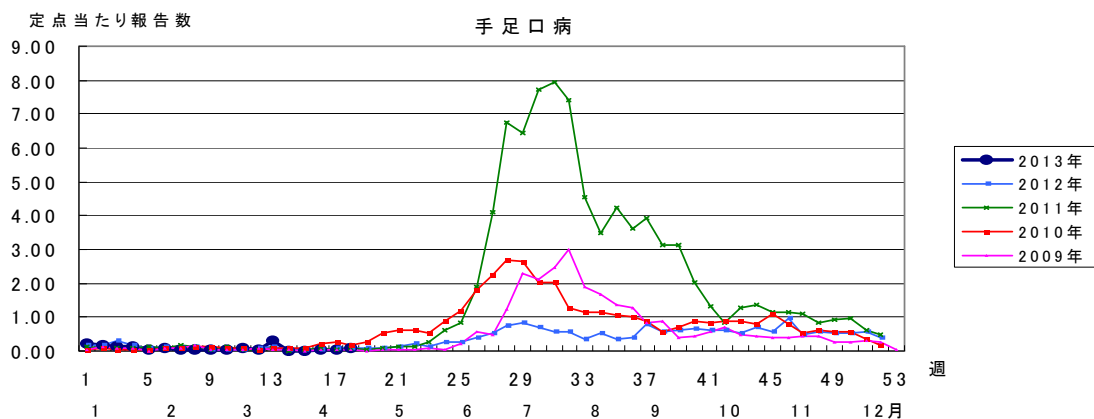
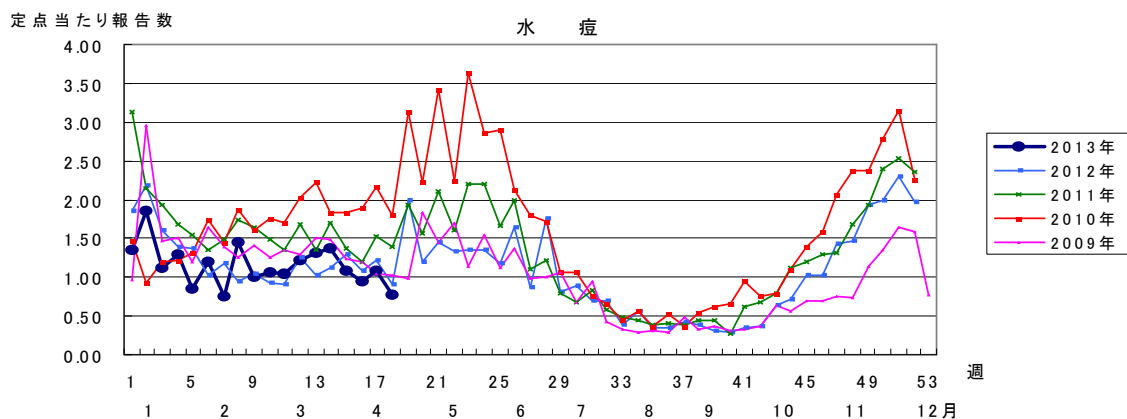
疾病名	今月	1月前	2月前	3月前
メチシリン耐性黄色ブドウ球菌感染症	2.78	5.22	3.67	4.44
	25	47	33	40
ペニシリン耐性肺炎球菌感染症	2.00	1.33	1.33	2.67
	18	12	12	24
薬剤耐性アシネトバクター感染症	0.00	0.00	0.00	0.00
	0	0	0	0
薬剤耐性緑膿菌感染症	0.00	0.11	0.11	0.00
	0	1	1	0

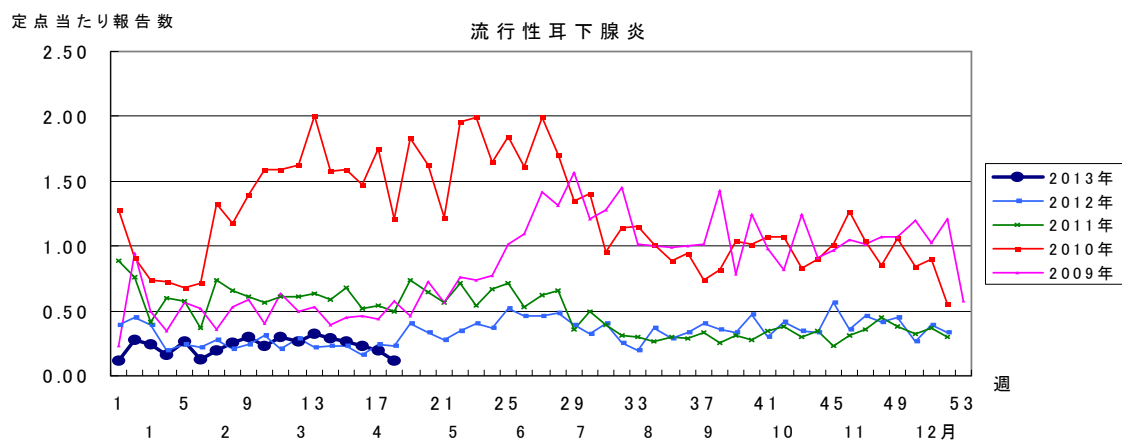
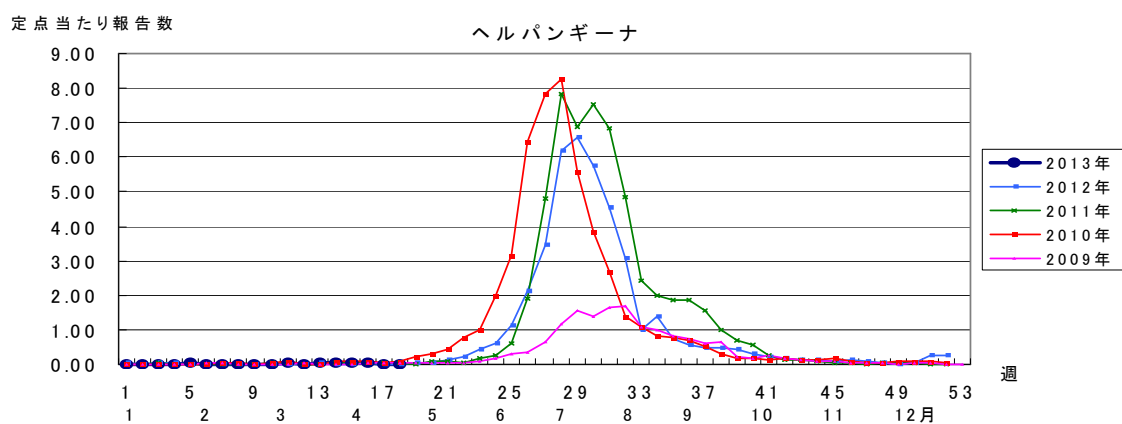
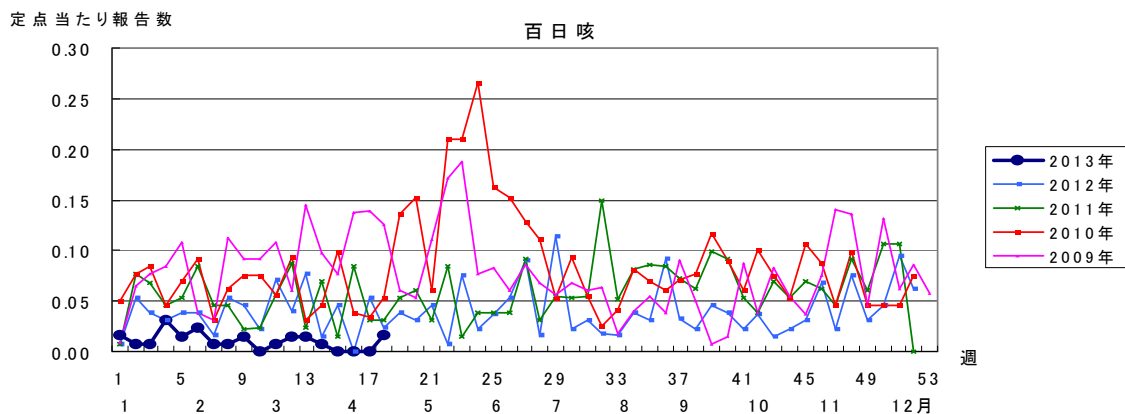
備考 今月の基幹病院報告定点数 9

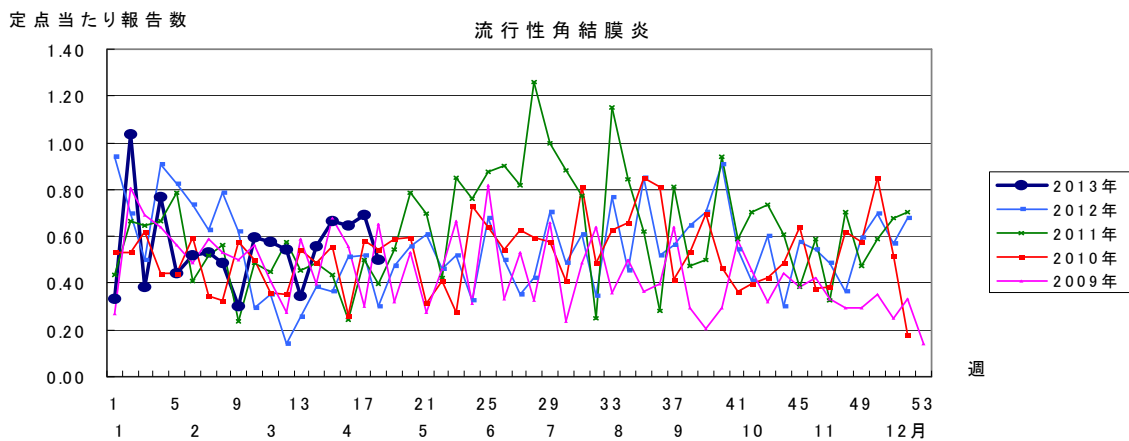
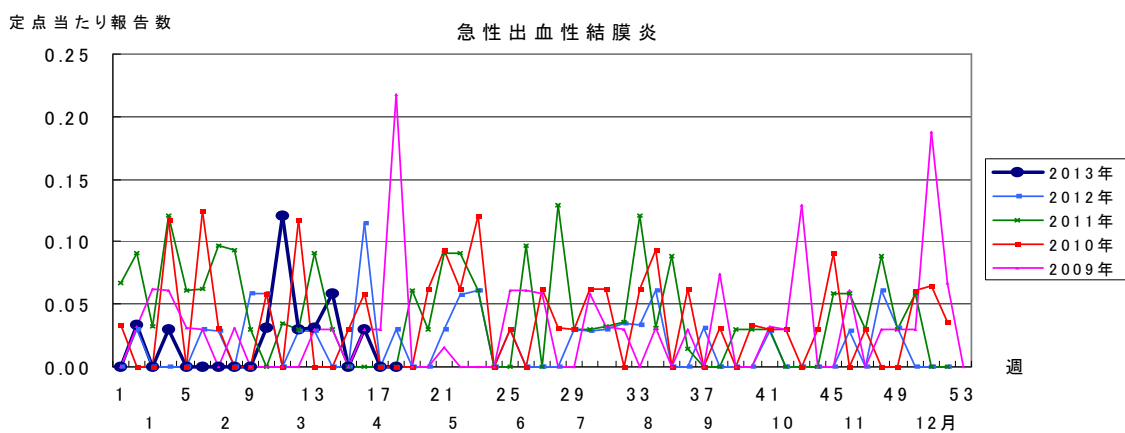
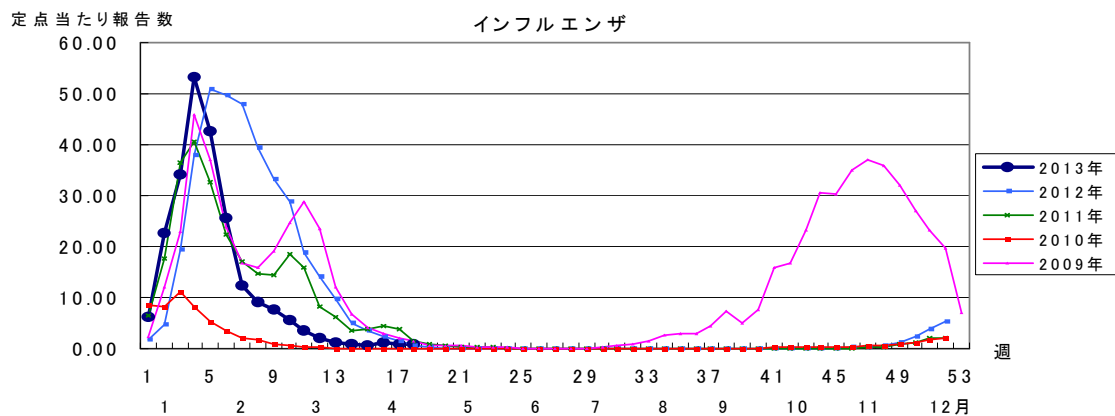
全数報告疾患集計表(動物由来感染症)

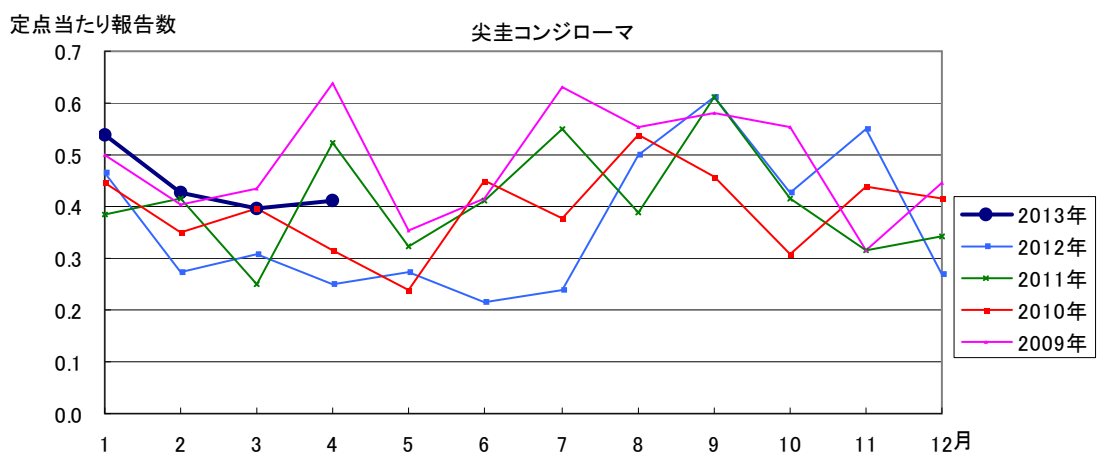
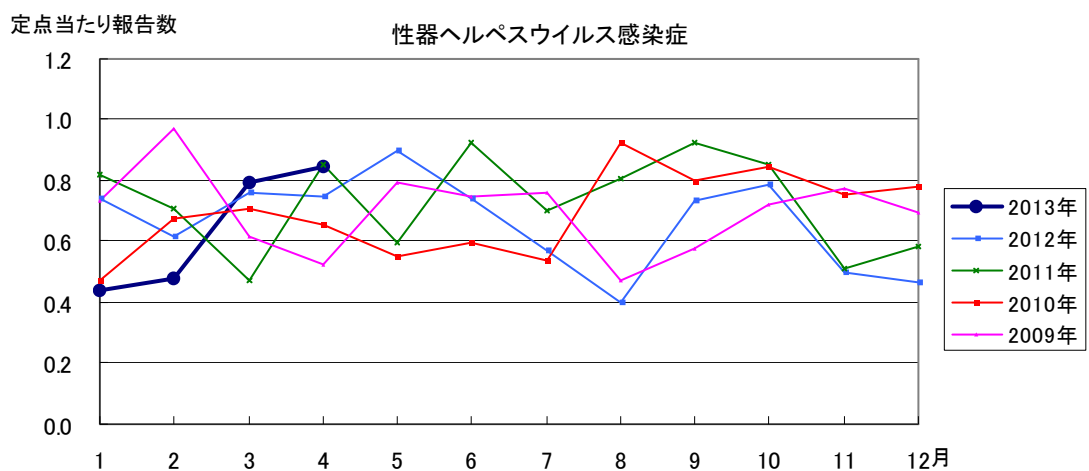
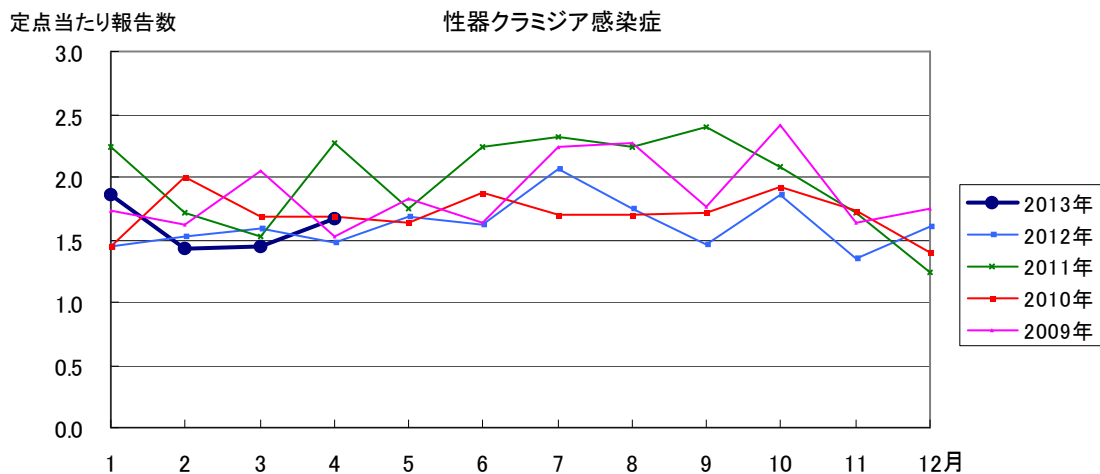
感染症の名称及び動物の種類	4月の報告数	2013年累計
エボラ出血熱のサル	0	0
マールブルグ病のサル	0	0
ペストのプレーリードック	0	0
重症急性呼吸器症候群(病原体がSARSコロナウイルスであるものに限る)のイタチアナグマ、タヌキ、ハクビシン	0	0
細菌性赤痢のサル	0	0
ウエストナイル熱の鳥類	0	0
エキノコックス症の犬	0	0
結核のサル	0	0
鳥インフルエンザ(H5N1)の鳥類	0	0

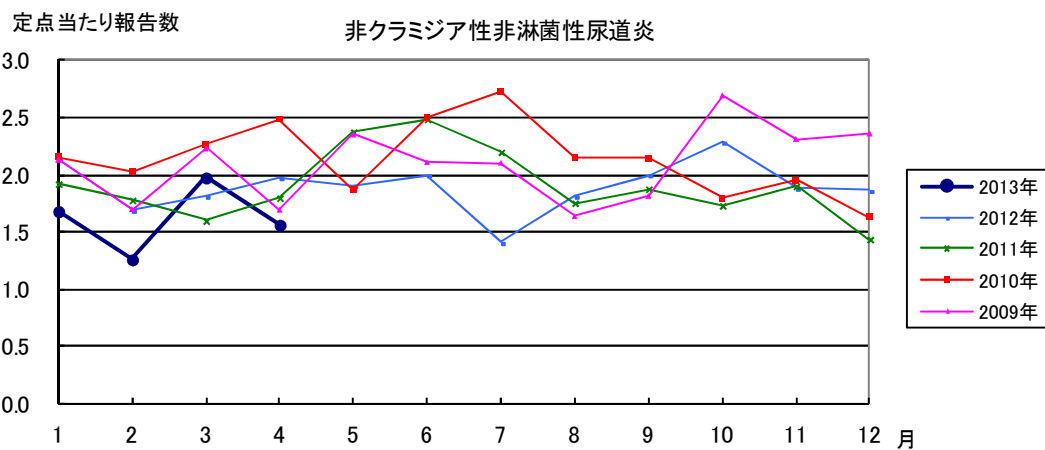
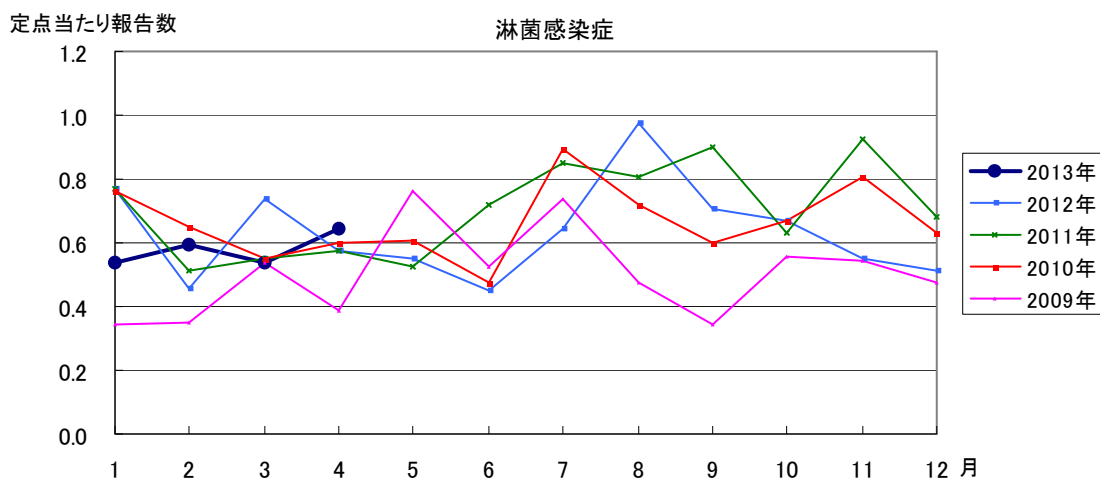












2013年 第18週		保健所別、年齢層別報告患者数(男女合計)														No.1		
		野	柏	松	市	船	習	千	印	香	海	山	長	夷	安	君	市	合
		田	市	戸	川	橋	志	葉	旛	取	匝	武	生	隅	房	津	原	計
小児科定点数		4	9	13	7	11	10	12	16	1	4	6	4	3	4	8	6	118
RSウイルス感染症	～5ヶ月																	
	～11ヶ月			1			1											2
	1歳						1					1						2
	2歳																	
	3歳																	
	4歳																	
	5歳																	
	6歳																	
	7歳																	
	8歳																	
9歳																		
10～14歳																		
15～19歳																		
20歳以上																		
合計				1			2					1						4
咽頭結膜熱	～5ヶ月																	
	～11ヶ月				1		1											2
	1歳			1	5		2			2							1	11
	2歳	1			3		1			1			1					7
	3歳				6		1	1		2								10
	4歳				3		1	1										5
	5歳				1		1							1			1	4
	6歳		1			1	1			2				1				6
	7歳				2			2		2								6
	8歳				2													2
9歳				1													2	
10～14歳													1				1	
15～19歳																		
20歳以上																		
合計		1	2	24	1	8	4		9			1	3				3	56
A群溶血性レンサ球菌咽頭炎	～5ヶ月																	
	～11ヶ月								1									2
	1歳			1	2				2	1			1	1			1	9
	2歳		1				1			3				2			1	11
	3歳				3	1	3	1	1	8			3	2			1	24
	4歳			1	5		3	1	2	3	2	1	2	2			1	23
	5歳			3	5	1	6	4	2	6	1	1	2	4				35
	6歳			3	7		2	2	5	4	1		1	1			1	20
	7歳				3		2	2	5	2		1		2		1	1	20
	8歳			2	4		2		1			3	2				1	17
9歳			1	2		1	1	2	2				3	1			14	
10～14歳	1			7	1	2	4	2	3	1	3	1		1	1		30	
15～19歳												1					1	
20歳以上	1	1	2		2	1		2	1			3	3	1			18	
合計	2	13	41	3	24	14	17	35	6	9	16	20	3	2	7	12	224	
感染性胃腸炎	～5ヶ月							1	1	2								4
	～11ヶ月			3	4		3	4	4	3		4	2			2	1	30
	1歳			6	7	2	3	6	8	8		1	6		1	3	5	56
	2歳			3	13	5	6	3	4	9		2	8	2		2	3	61
	3歳			3	9	1	11	2	5	14		5	8	1		3	2	64
	4歳			4	3	2	9	2	3	7			4	1		3	3	41
	5歳			3	4	2	5		5	9		1	2			4	1	36
	6歳			4	3		6	3	1	6		2	4			1		30
	7歳			2	2	1	2	2	2	6		2	1			2	1	23
	8歳			2	2		2	2	3	3	1	2	2					21
9歳			2	3		4		1	4		4	4			2	1	25	
10～14歳			3	4	4	8	1	8	15		2	11	1		3	3	63	
15～19歳	1	5						1	8			6	2		1		24	
20歳以上	2	13	5	5	2	3	1	21		1	22	2			8	2	87	
合計	3	53	59	22	61	29	47	115	1	26	80	9		3	35	22	565	

2013年 第18週		保健所別、年齢層別報告患者数(男女合計)													No.2			
		野田	柏市	松戸	市川	船橋市	習志野	千葉市	印旛	香取	海浜	山武	長生	夷隅	安房	君津	市原	合計
小児科定点数		4	9	13	7	11	10	12	16	1	4	6	4	3	4	8	6	118
水痘	～5ヶ月						1		1								1	3
	～11ヶ月				1	1			1		2					2		7
	1歳			4	1	2	1				1					1		10
	2歳			4		2		5	4							4		19
	3歳	1		3	1	3	2		3			1	1			1	1	17
	4歳		2	2	1	2			1			1		1		2		12
	5歳		1	2	1	1	1		2					1	1			10
	6歳	1		3	1	2			1		1							9
	7歳		1						1									2
	8歳																	
	9歳		1															1
	10～14歳												1					1
	15～19歳																	
20歳以上																		
合計		2	5	18	6	13	5	5	14		3	3	2	2	1	10	2	91
手足口病	～5ヶ月																	
	～11ヶ月										1							1
	1歳			3														3
	2歳				1		1				1							3
	3歳																	
	4歳																	
	5歳																	
	6歳																	
	7歳																	
	8歳																	
	9歳																	
	10～14歳																	
	15～19歳																	
20歳以上								1									1	
合計			3	1		1		1		2							8	
伝染性紅斑	～5ヶ月																	
	～11ヶ月																	
	1歳					1									1			2
	2歳																	
	3歳																	
	4歳																	
	5歳																	
	6歳																	
	7歳																	
	8歳																	
9歳																		
10～14歳								1									1	
15～19歳																		
20歳以上																		
合計					1		1								1		3	
突発性発疹	～5ヶ月																	
	～11ヶ月			5	3	2		2	4		3	1				1	1	22
	1歳	1		7	2	2	5	2		1	1				1			22
	2歳		1	2		1					1				1			6
	3歳				1													1
	4歳																	
	5歳																	
	6歳																	
	7歳																	
	8歳																	
	9歳																	
	10～14歳																	
	15～19歳																	
20歳以上																		
合計		1	1	14	6	5	5	4	4		4	3			1	2	1	51

2013年 第18週

保健所別、年齢層別報告患者数(男女合計)

No.3

		野	柏	松	市	船	習	千	印	香	海	山	長	夷	安	君	市	合
		田	市	戸	川	市	志	葉	旛	取	匝	武	生	隅	房	津	原	計
小児科定点数		4	9	13	7	11	10	12	16	1	4	6	4	3	4	8	6	118
百日咳	～5ヶ月 ～11ヶ月																	
	1歳																	
	2歳																	
	3歳																	
	4歳																	
	5歳																	
	6歳																	
	7歳																	
	8歳																	
	9歳																	
	10～14歳																	
	15～19歳																	
20歳以上																	2	2
合計																	2	2
ヘルパンギーナ	～5ヶ月 ～11ヶ月																	
	1歳																	
	2歳																	
	3歳																	
	4歳																	
	5歳																	
	6歳																	
	7歳																	
	8歳																	
	9歳																	
	10～14歳																	
	15～19歳																	
20歳以上																		
合計																		
流行性耳下腺炎	～5ヶ月 ～11ヶ月																	
	1歳																	
	2歳								1								1	2
	3歳																1	1
	4歳									2								2
	5歳						1		1									2
	6歳						1											1
	7歳								1									1
	8歳																1	1
	9歳																2	2
	10～14歳																1	1
	15～19歳																	
20歳以上																		
合計						2		2	3							4	13	

2013年 第18週		保健所別、年齢層別報告患者数(男女合計)														No.4		
		野田	柏市	松戸	市川	船橋市	習志野	千葉市	印旛	香取	海匝	山武	長生	夷隅	安房	君津	市原	合
インフル定点数		7	14	21	11	17	16	21	24	3	7	9	7	5	7	13	10	192
インフル エンザ	～5ヶ月 ～11ヶ月																	1
	1歳		1										1					2
	2歳					1			1	1			1			1		5
	3歳								1				1					2
	4歳		1	1		1	1	3					2					9
	5歳		1	1	1				2	2			2					9
	6歳						1		2		2						1	6
	7歳					1			10	1	1			3		6	5	27
	8歳			4	1	1			3		1			4			1	15
	9歳			1		1			4								1	7
	10～14歳			1		2	1	3		2				5	1	2	16	33
	15～19歳	1							3	1						3		8
	20～29歳			1						1								2
	30～39歳		2				1			4			1	1		2	1	12
	40～49歳		1	1	1	2	1	2	1			1	1	1	1	1	2	14
50～59歳	1								1								2	
60～69歳										1						1	1	
70～79歳																1	1	
80歳以上	1								1									
合計	3	6	10	4	7	5	32	14	8		2	22	2	14	30	1	160	
眼科	定点数	1	2	3	1	3	3	2	4	1	1	1	1		1	2	2	28
急性 出血性 結膜炎	～5ヶ月 ～11ヶ月																	
	1歳																	
	2歳																	
	3歳																	
	4歳																	
	5歳																	
	6歳																	
	7歳																	
	8歳																	
	9歳																	
	10～14歳																	
	15～19歳																	
	20～29歳																	
	30～39歳																	
	40～49歳																	
50～59歳																		
60～69歳																		
70歳以上																		
合計																		
流行性 角結膜炎	～5ヶ月 ～11ヶ月																1	1
	1歳																1	1
	2歳																	
	3歳																	
	4歳																	
	5歳																	
	6歳																	
	7歳								1									1
	8歳																	
	9歳							1										1
	10～14歳								1									1
	15～19歳																	
	20～29歳					1												1
	30～39歳									1		1						2
	40～49歳		1	1														2
50～59歳						1								2			3	
60～69歳															1		1	
70歳以上																		
合計		1	1		1	1	1	3			1			2	1	2	14	

2013年 4月 保健所別、年齢層別報告患者数(男女合計)

No. 1

		野	柏	松	市	船	習	千	印	香	海	山	長	夷	安	君	市	合
		田	市	戸	川	橋	志	葉	旛	取	匝	武	生	隅	房	津	原	計
定点数		1	3	6	3	4	3	4	5	0	1	2	1	1	1	2	2	39
性器クラミジア感染症	0歳																	
	1～4歳																	
	5～9歳																	
	10～14歳																	
	15～19歳			1	2											1	1	5
	20～24歳	1	3	3	1	2	1	3	2		1	1	1			2		21
	25～29歳	1	1	4	2	4	3	1	2				1			1	1	21
	30～34歳			1	1	1		3	1		1		1					9
	35～39歳	1		2			1		1				1			1		7
	40～44歳					1												1
	45～49歳				1													1
	50～54歳			1														1
	55～59歳																	
60～64歳																		
65～69歳																		
70歳以上																		
合計		3	5	13	5	8	5	7	6		2	1	4		1	4	2	66
性器ヘルペスウイルス感染症	0歳																	
	1～4歳																	
	5～9歳																	
	10～14歳																	
	15～19歳																1	1
	20～24歳			2			1	1				1						5
	25～29歳				2			1	2									5
	30～34歳			1	1			1	2									5
	35～39歳						1		1									2
	40～44歳	1		1				2										4
	45～49歳				1			1										2
	50～54歳		1	1		1		1										4
	55～59歳											1						1
60～64歳								1									1	
65～69歳		1															1	
70歳以上		1	1														2	
合計		1	3	6	4	1	2	7	6		2						1	33
尖圭コンジローマ	0歳																	
	1～4歳																	
	5～9歳																	
	10～14歳																	
	15～19歳			1														1
	20～24歳													1				1
	25～29歳						1	1								1		3
	30～34歳			2				2										4
	35～39歳	1			1			1									1	4
	40～44歳		1												1			2
	45～49歳					1												1
	50～54歳							1										1
	55～59歳																	
60～64歳																		
65～69歳																		
70歳以上																		
合計		1	1	3	1	1	1	5						1	1	1	1	17

2013年 4月 保健所別、年齢層別報告患者数(男女合計)

No.2

		野田	柏市	松戸市	市川	船橋市	習志野	千葉市	印旛	香取	海浜	山武	長生	夷隅	安房	君津	市原	合計	
定点数		1	3	6	3	4	3	4	5		1	2	1	1	1	2	2	39	
淋菌感染症	0歳																		
	1～4歳																		
	5～9歳																		
	10～14歳																		
	15～19歳					1		1	1									3	
	20～24歳				3				1										4
	25～29歳						1	1		1			1	1				5	
	30～34歳			1				1	2										4
	35～39歳				1	1		1											3
	40～44歳				1				1										2
	45～49歳				1	1													2
50～54歳																			
55～59歳												1						1	
60～64歳																			
65～69歳																			
70歳以上						1												1	
合計			1	7	2	2	4	5	1			2	1					25	
非クラミジア性非淋菌性尿道炎	0歳																		
	1～4歳																		
	5～9歳																		
	10～14歳																		
	15～19歳												1	1	1			3	
	20～24歳				2				3				1					6	
	25～29歳					1			5					2				8	
	30～34歳				1	1	1		5	2			2	1				13	
	35～39歳				1	1			4	2				2				10	
	40～44歳							1	3	1			1	1				7	
	45～49歳				2	1				1			1					5	
50～54歳									2								2		
55～59歳									1								1		
60～64歳								2	1								3		
65～69歳									1								1		
70歳以上						1			1								2		
合計			6	4	2	1	22	12				6	7	1				61	

2013年 4月 保健所別、年齢層別報告患者数(男)

No. 1

		野	柏	松	市	船	習	千	印	香	海	山	長	夷	安	君	市	合	
		田	市	戸	川	橋	志	葉	旛	取	匝	武	生	隅	房	津	原	計	
定点数		1	3	6	3	4	3	4	5	0	1	2	1	1	1	2	2	39	
性器クラミジア感染症	0歳																		
	1～4歳																		
	5～9歳																		
	10～14歳																		
	15～19歳																	2	
	20～24歳																		2
	25～29歳																		1
	30～34歳																		1
	35～39歳																		1
	40～44歳																		1
	45～49歳																		1
	50～54歳																		1
	55～59歳																		
60～64歳																			
65～69歳																			
70歳以上																			
合計																			
性器ヘルペスウイルス感染症	0歳																		
	1～4歳																		
	5～9歳																		
	10～14歳																		
	15～19歳																		
	20～24歳																		
	25～29歳																		
	30～34歳																		
	35～39歳																		
	40～44歳																		
	45～49歳																		
	50～54歳																		
	55～59歳																		
60～64歳																			
65～69歳																			
70歳以上																			
合計																			
尖圭コンジローマ	0歳																		
	1～4歳																		
	5～9歳																		
	10～14歳																		
	15～19歳																		
	20～24歳																		
	25～29歳																		
	30～34歳																		
	35～39歳																		
	40～44歳																		
	45～49歳																		
	50～54歳																		
	55～59歳																		
60～64歳																			
65～69歳																			
70歳以上																			
合計																			

2013年 4月 保健所別、年齢層別報告患者数(男)

No.2

		野田	柏市	松戸市	市川	船橋市	習志野	千葉市	印旛	香取	海浜	山武	長生	夷隅	安房	君津	市原	合計	
定点数		1	3	6	3	4	3	4	5		1	2	1	1	1	2	2	39	
淋菌感染症	0歳																		
	1～4歳																		
	5～9歳																		
	10～14歳																		
	15～19歳					1		1	1									3	
	20～24歳			3					1										4
	25～29歳							1				1	1					3	
	30～34歳							1	2										3
	35～39歳			1	1			1											3
	40～44歳			1					1										2
45～49歳			1	1														2	
50～54歳																			
55～59歳											1							1	
60～64歳																			
65～69歳																			
70歳以上																			
合計				7	2		4	5			2	1						21	
非クラミジア性非淋菌性尿道炎	0歳																		
	1～4歳																		
	5～9歳																		
	10～14歳																		
	15～19歳										1	1	1					3	
	20～24歳			2				3				1						6	
	25～29歳				1			4					2					7	
	30～34歳			1	1	1		5	2			2	1					13	
	35～39歳			1	1			4	2				2					10	
	40～44歳							3	1			1	1					6	
45～49歳			2	1				1			1						5		
50～54歳								2									2		
55～59歳								1									1		
60～64歳							2	1									3		
65～69歳								1									1		
70歳以上					1			1									2		
合計				6	4	2		21	12		6	7	1					59	

2013年 4月 保健所別、年齢層別報告患者数(女)

No. 1

		野	柏	松	市	船	習	千	印	香	海	山	長	夷	安	君	市	合
		田	市	戸	川	橋	志	葉	旛	取	匝	武	生	隅	房	津	原	計
定点数		1	3	6	3	4	3	4	5	0	1	2	1	1	1	2	2	39
性 器 ク ラ ミ ジ ア 感 染 症	0歳																	
	1～4歳																	
	5～9歳																	
	10～14歳																	
	15～19歳			1												1	1	3
	20～24歳	1	3	1	1	2	1	1	2		1					2		15
	25～29歳	1	1	4	1	4	1	1	2							1	1	17
	30～34歳			1				1	1		1							4
	35～39歳	1					1		1									3
	40～44歳					1												1
	45～49歳																	
	50～54歳																	
	55～59歳																	
60～64歳																		
65～69歳																		
70歳以上																		
合計		3	5	6	2	7	3	3	6		2				4	2	43	
性 器 ヘ ル ペ ス ウ イ ル ス 感 染 症	0歳																	
	1～4歳																	
	5～9歳																	
	10～14歳																	
	15～19歳																1	1
	20～24歳			2			1	1										4
	25～29歳				1			1	2									4
	30～34歳							1	2									3
	35～39歳						1											1
	40～44歳	1		1														2
	45～49歳				1			1										2
	50～54歳		1	1		1		1										4
	55～59歳																	
60～64歳									1								1	
65～69歳		1															1	
70歳以上				1													1	
合計		1	2	5	2	1	2	5	5								1	24
尖 圭 コ ン ジ ロ ー マ	0歳																	
	1～4歳																	
	5～9歳																	
	10～14歳																	
	15～19歳			1														1
	20～24歳																	
	25～29歳						1	1								1		3
	30～34歳							1										1
	35～39歳	1																1
	40～44歳																	
	45～49歳																	
	50～54歳																	
	55～59歳																	
60～64歳																		
65～69歳																		
70歳以上																		
合計		1		1			1	2								1		6

2013年 4月 保健所別、年齢層別報告患者数(女)

No.2

		野田	柏市	松戸	市川	船橋市	習志野	千葉市	印旛	香取	海浜	山武	長生	夷隅	安房	君津	市原	合計	
定点数		1	3	6	3	4	3	4	5	0	1	2	1	1	1	2	2	39	
淋菌感染症	0歳																		
	1～4歳																		
	5～9歳																		
	10～14歳																		
	15～19歳																		
	20～24歳																		
	25～29歳																		
	30～34歳																		
	35～39歳																		
	40～44歳																		
45～49歳																			
50～54歳																			
55～59歳																			
60～64歳																			
65～69歳																			
70歳以上																			
合計																			
合計		1		2		1		1										4	
非クラミジア性非淋菌性尿道炎	0歳																		
	1～4歳																		
	5～9歳																		
	10～14歳																		
	15～19歳																		
	20～24歳																		
	25～29歳																		
	30～34歳																		
	35～39歳																		
	40～44歳																		
45～49歳																			
50～54歳																			
55～59歳																			
60～64歳																			
65～69歳																			
70歳以上																			
合計																			
合計						1		1										2	

- ※ 定点報告(週報)疾患集計表(疾患別・保健所別・年齢層別)のうち、男合計及び女合計の各表は、当「千葉県の感染症情報」のホームページで御覧ください。

URL. <http://www.pref.chiba.lg.jp/eiken/c-idsc/index.html>

- ※ 全国の感染症情報(IDWR)は、国立感染症研究所のホームページで御覧ください。

URL. <http://www.nih.go.jp/niid/ja/from-idsc.html>

千葉県結核・感染症週報 2013年 第18週

(2013年4月分月報含)

発行 千葉県衛生研究所
千葉県健康福祉部
千葉県医師会

事務局 千葉県衛生研究所感染症学研究室内
千葉県感染症情報センター
〒260-8715 千葉市中央区仁戸名町 666-2
TEL. 043(266)6723 FAX. 043(265)5544

本週報は、感染症の予防及び感染症の患者に対する医療に関する法律に基づくものであり、千葉県内の医療従事者、定点医療機関、県及び千葉市保健所の皆様の御協力を得て、千葉県衛生研究所感染症学研究室内千葉県感染症情報センターにおいて編集したものです。

また、本週報は速報性を重視しておりますので、今後調査などの結果に応じて、若干の変更が生ずることがありますが、その場合には週報上にて訂正させていただきます。

なお、週報の内容について、学術的研究、あるいは公衆衛生活動にかかわる業務以外の目的においては、無断転載を禁じます。