

Chiba Weekly Report

2013

— 第16週 —

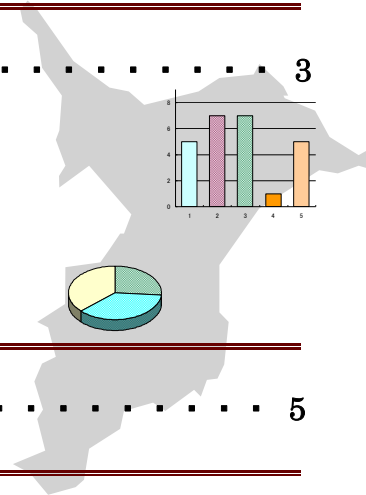
2013/4/15～4/21

千葉県結核・感染症週報

千葉県感染症天気図 2

今週の注目疾患 3

風しん 依然流行中



全数報告疾患集計表 5

定点報告（五類感染症）

疾病別グラフ 6-9

〈男女合計〉

RSウイルス感染症・咽頭結膜熱・A群溶血性レンサ球菌咽頭炎・感染性胃腸炎
水痘・手足口病・伝染性紅斑・突発性発しん・百日咳・ヘルパンギーナ
流行性耳下腺炎・インフルエンザ・急性出血性結膜炎・流行性角結膜炎

疾患別・保健所別・年齢階級別集計表 10-13

〈男女合計〉

RSウイルス感染症・咽頭結膜熱・A群溶血性レンサ球菌咽頭炎・感染性胃腸炎
水痘・手足口病・伝染性紅斑・突発性発しん・百日咳・ヘルパンギーナ
流行性耳下腺炎・インフルエンザ・急性出血性結膜炎・流行性角結膜炎

定点把握対象の五類感染症

千葉県感染症天気図

今週の患者発生は？(前週と比べて)

上段は定点当たり患者数

2013年 第16週

下段は報告患者数

定点	疾病名	流行状況	コメント	今週	1週前	2週前	3週前
小児科	RSウイルス感染症			0.08 10	0.07 9	0.10 13	0.15 20
	咽頭結膜熱			0.42 55	0.46 60	0.36 47	0.42 55
	A群溶血性レンサ球菌 咽頭炎		市原(5.5)、長生(5.3)、印旛(4.4)が多い。	2.86 377	2.13 279	2.04 267	2.62 346
	感染性胃腸炎		海匝(21.8)が多い。	7.76 1024	5.85 766	6.56 860	7.63 1007
	水痘			0.94 124	1.09 143	1.37 180	1.32 174
	手足口病			0.04 5	0.02 2	0.00 0	0.31 41
	伝染性紅斑			0.06 8	0.02 3	0.04 5	0.05 6
	突発性発しん			0.57 75	0.50 65	0.52 68	0.63 83
	百日咳	—		0.00 0	0.00 0	0.01 1	0.02 2
	ヘルパンギーナ			0.05 6	0.04 5	0.04 5	0.05 6
	流行性耳下腺炎			0.23 30	0.27 35	0.29 38	0.33 43
	インフルエンザ*		安房(6.1)が多い。	1.06 218	0.73 149	0.90 183	1.20 250
	眼科	急性出血性結膜炎			0.03 1	0.00 0	0.06 2
流行性角結膜炎				0.65 22	0.67 22	0.56 19	0.34 11
基幹病院	クラミジア肺炎 (オウム病を除く)	—		0.11 1	0.00 0	0.11 1	0.22 2
	細菌性髄膜炎	—		0.00 0	0.11 1	0.00 0	0.00 0
	マイコプラズマ肺炎			0.22 2	0.22 2	0.11 1	0.78 7
	無菌性髄膜炎	—		0.11 1	0.11 1	0.11 1	0.00 0
全数	風しん	週別報告数 (診断日)	【今週の注目疾患】	44	27	30	41
	麻疹	週別報告数 (診断日)		1	0	0	2

備考 増加 やや増加 変化なし やや減少 減少
 — 患者報告なし

今週の報告定点数 小児科定点 132 インフルエンザ定点 205
 眼科定点 34 基幹病院定点 9

「定点当りの患者数」とは報告患者数/報告定点数。

「流行中」とは報告定点当りの患者数が設定値を2週連続して超えた場合に2週目より表示。

※全数の報告患者数の項目は、診断日と報告日が異なるため、数字が変動することがあります。

【今週の注目疾患】

風しん ー依然 流行中ー

今週は、今年最も多い44例の報告があり、累計数は342例となった。(平成25年4月24日現在) 男性279例、女性63例で、80%以上を男性が占める。

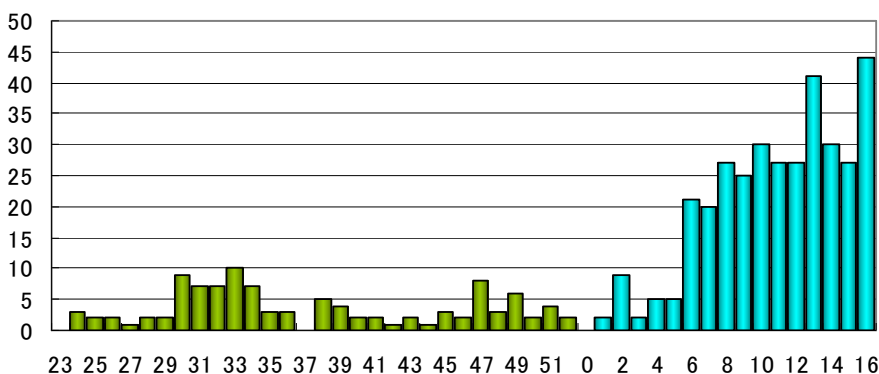
地域的には千葉市が97例と最も多く、次いで習志野48例、船橋市46例、市川46例、柏市27例、松戸24例が多い。

年齢群を見ると、男性では30歳代が最も多く34%、次いで40歳代が27%、20歳代が23%で、20歳代～40歳代で男性全体の83%を占める。一方女性では20歳代が48%、次いで10歳代が多い。

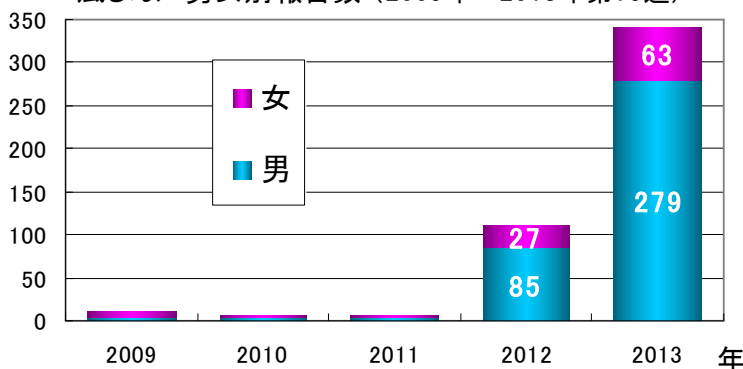
ワクチン接種歴は男性で約7割、女性でも56%が不明としている。

なお検査診断例が約8割を占めている。

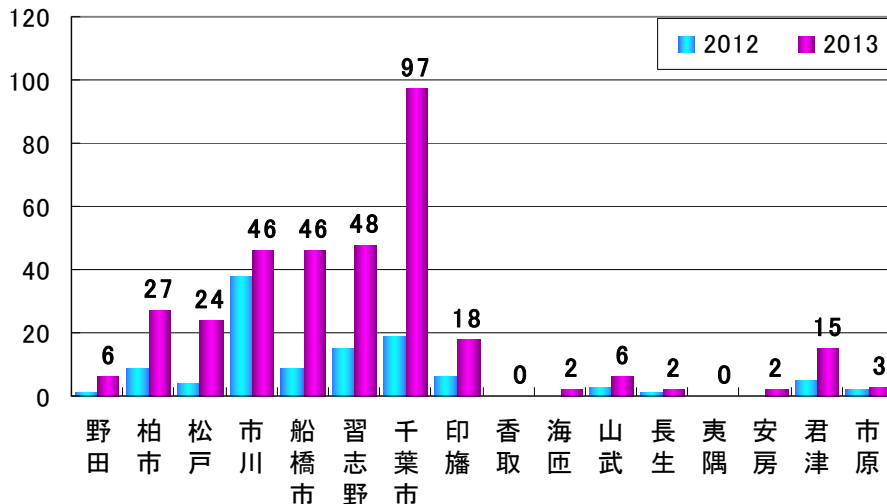
風しん／週別報告数(2012年第23週～2013年第16週)



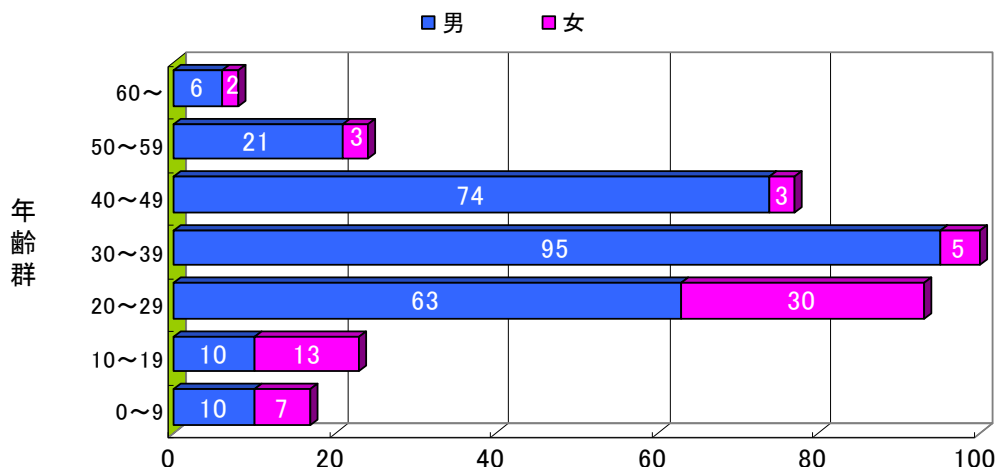
風しん／男女別報告数(2009年～2013年第16週)



風しん／年別・地域別報告数(2012年・2013年～第16週)

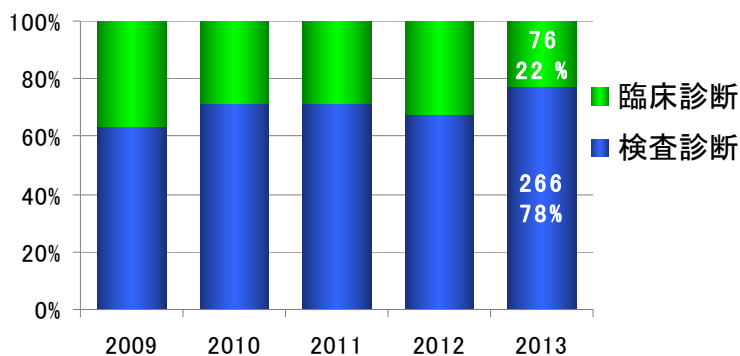


年齢群別・男女別報告数(2013年～16週) n=342

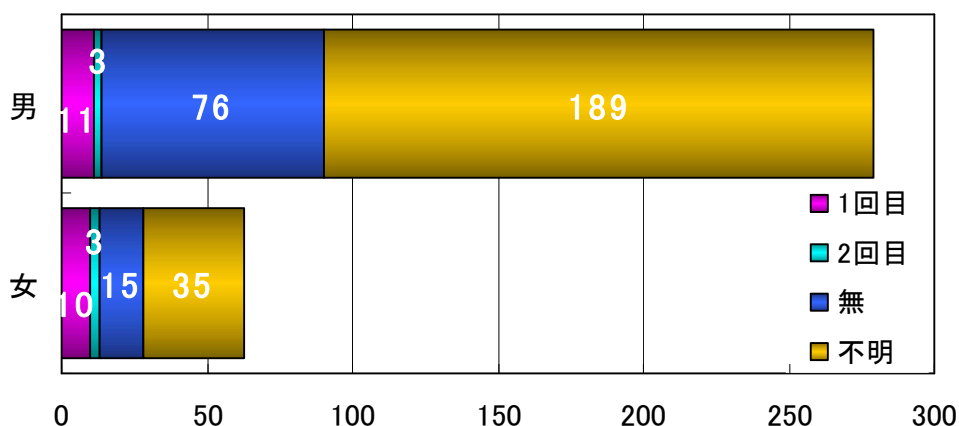


風しん／年別病型別報告数割合

(2009年～2013年第16週)

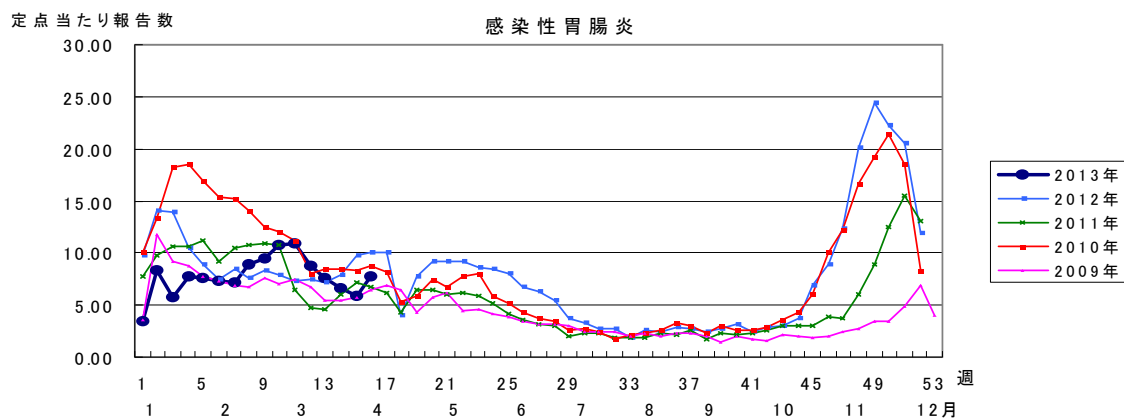
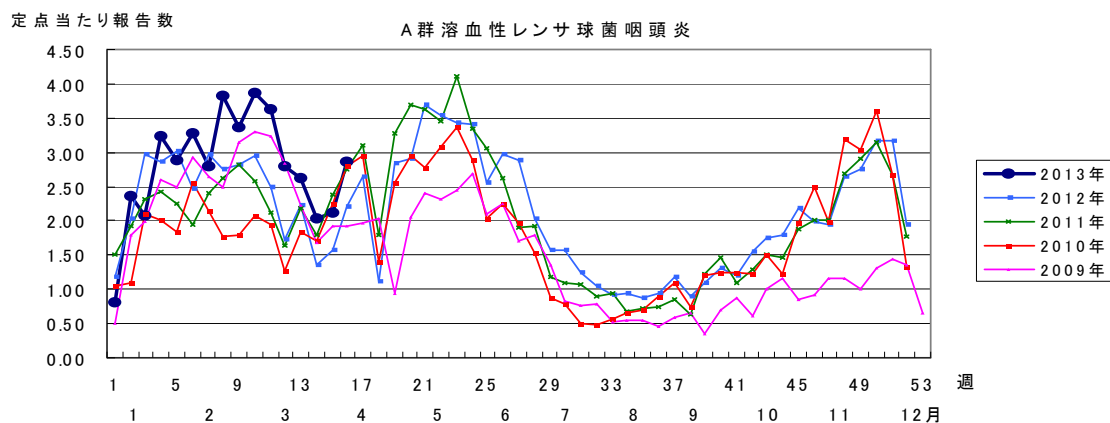
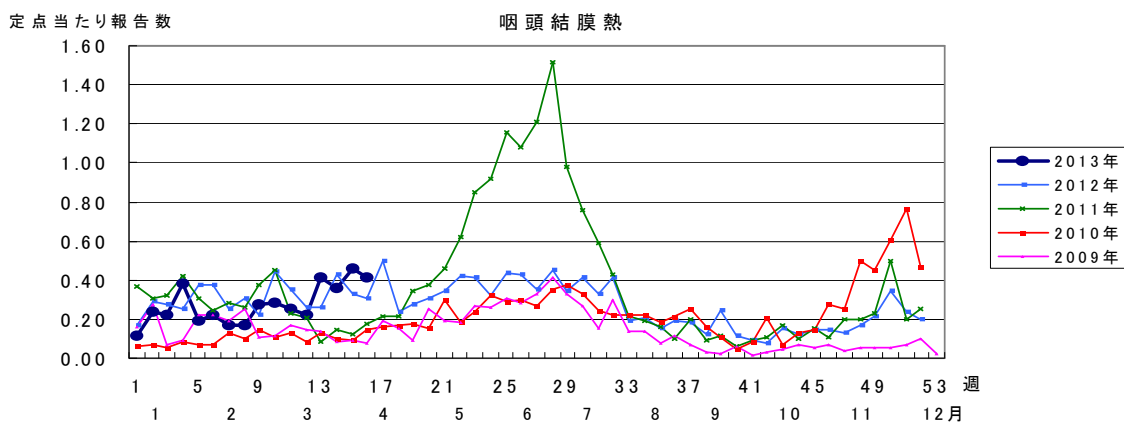
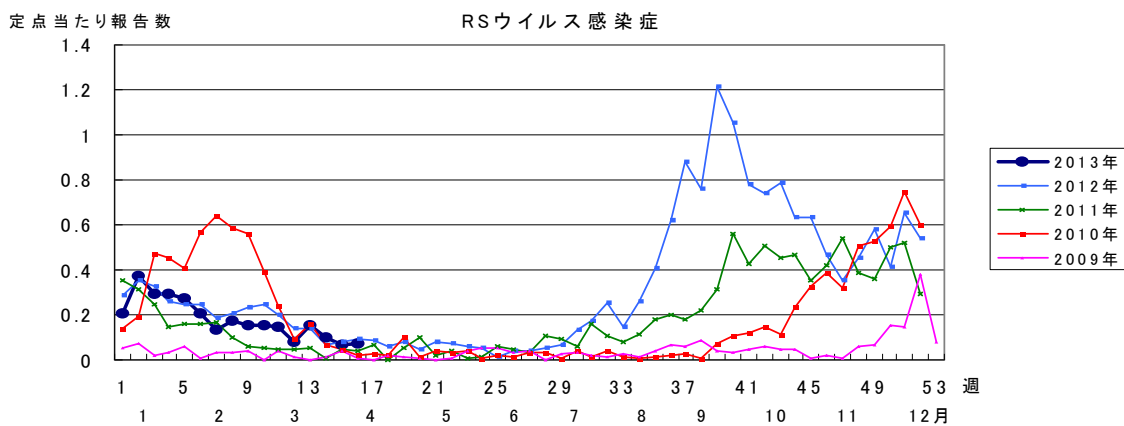


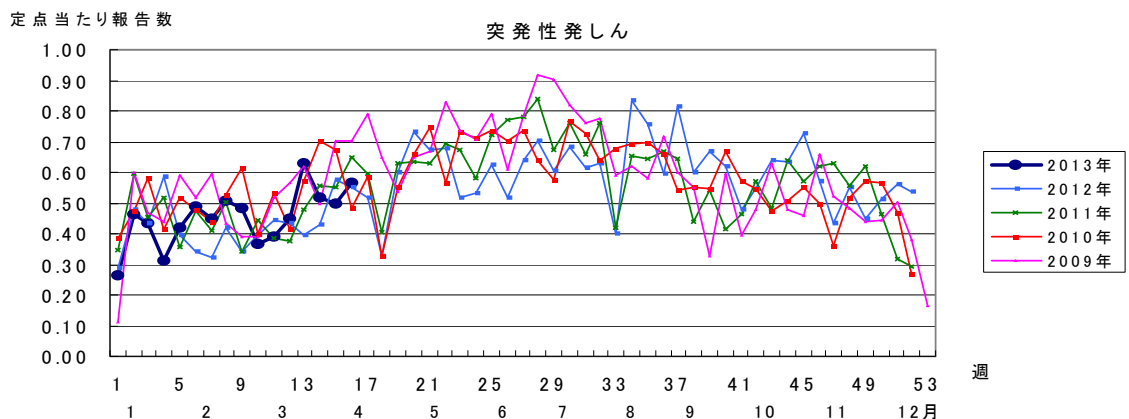
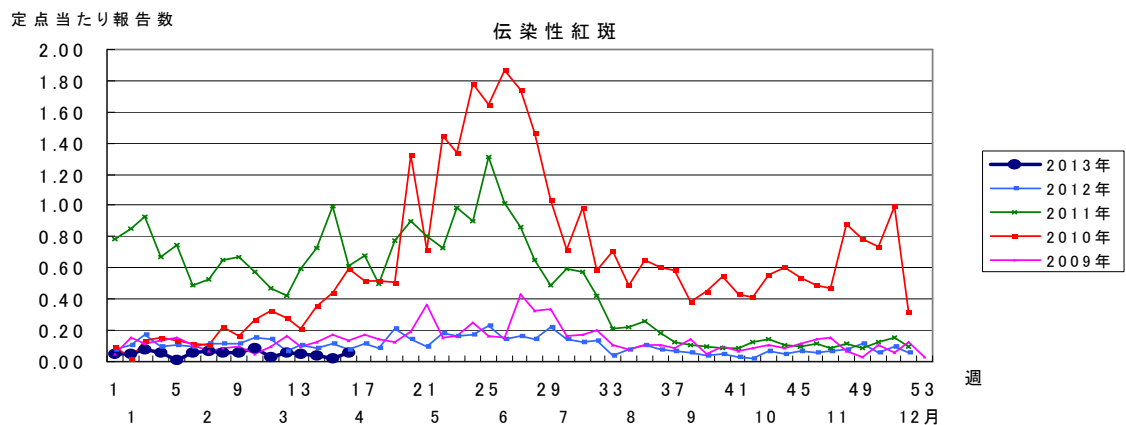
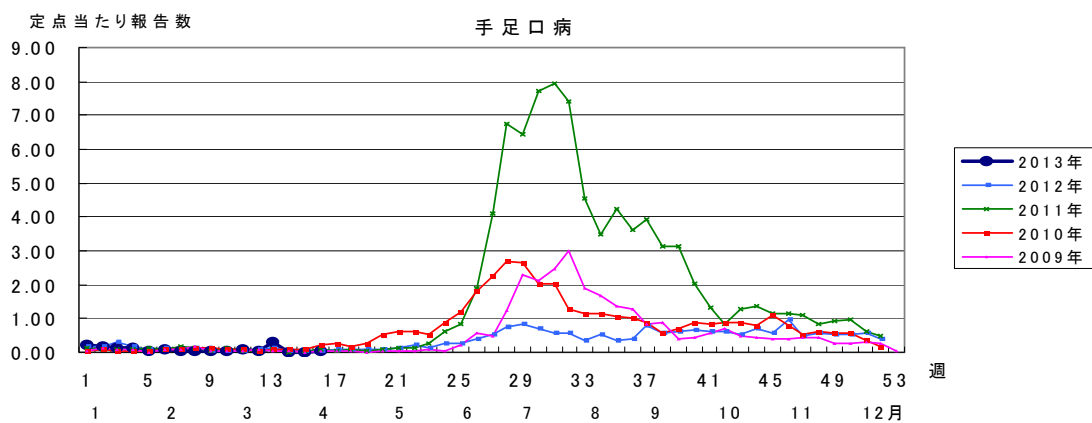
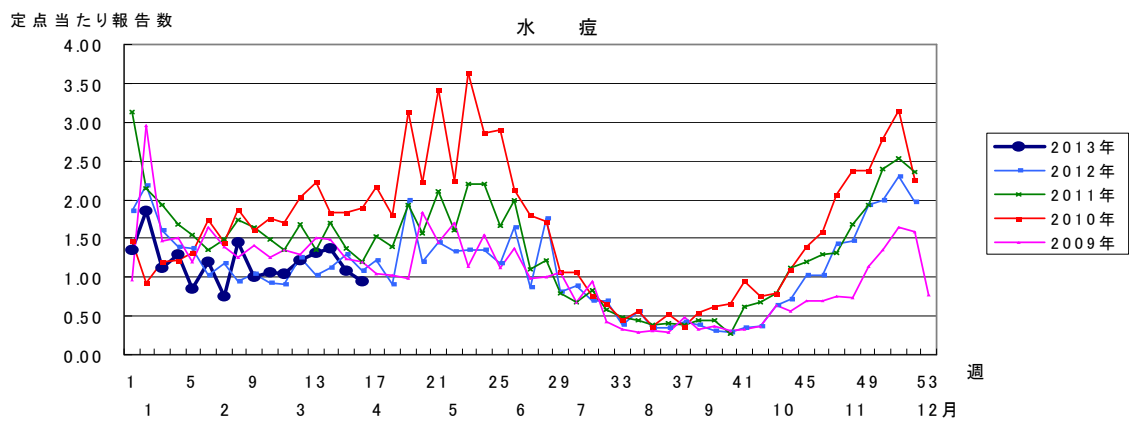
風しん／男女別予防接種歴(数)(2013年～16週)

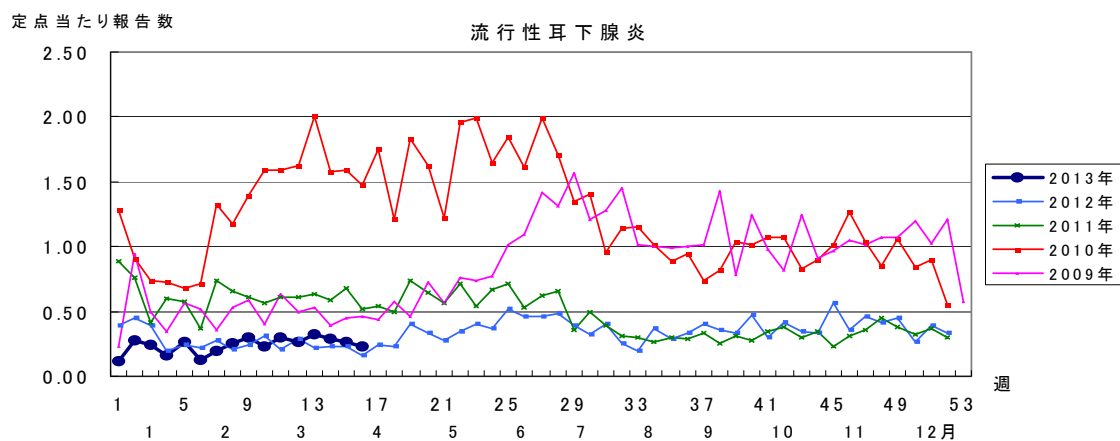
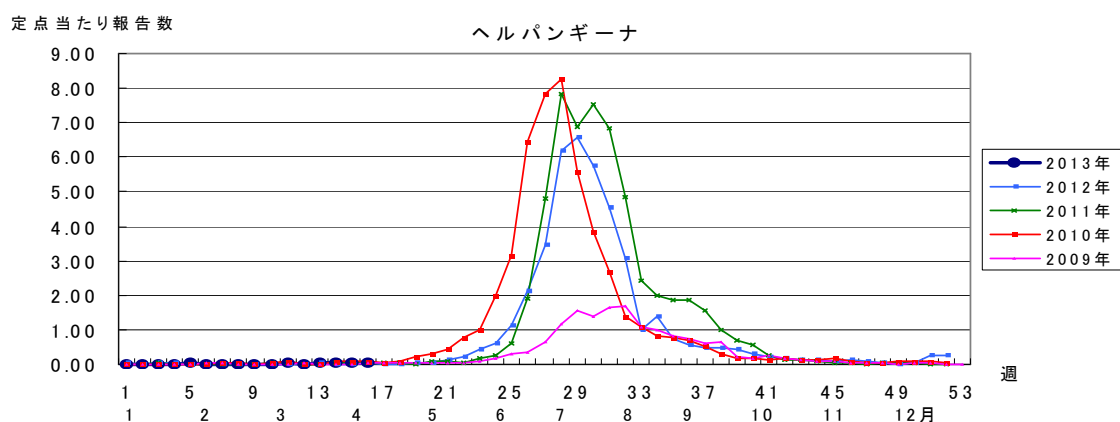
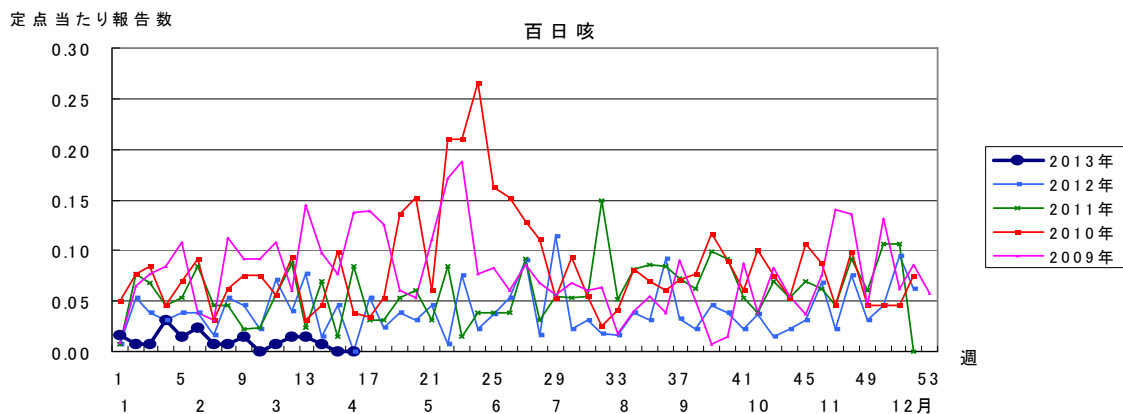


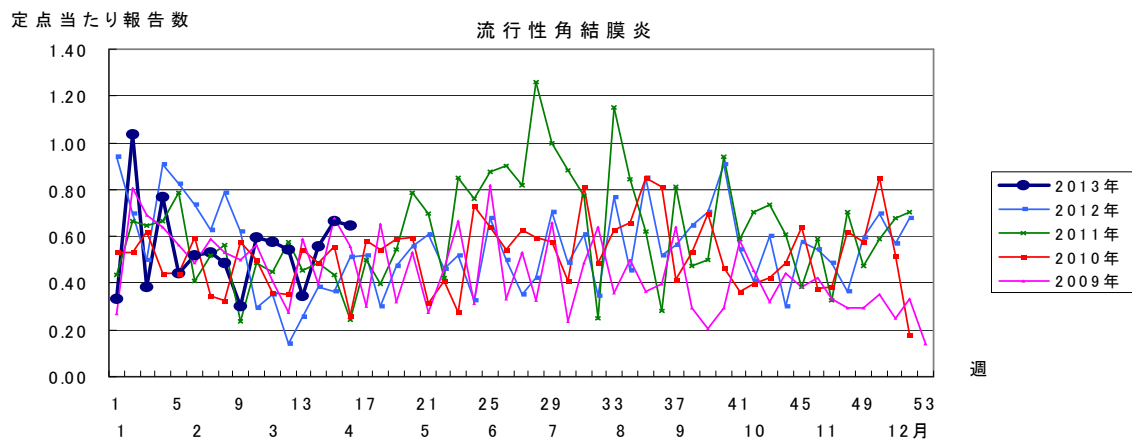
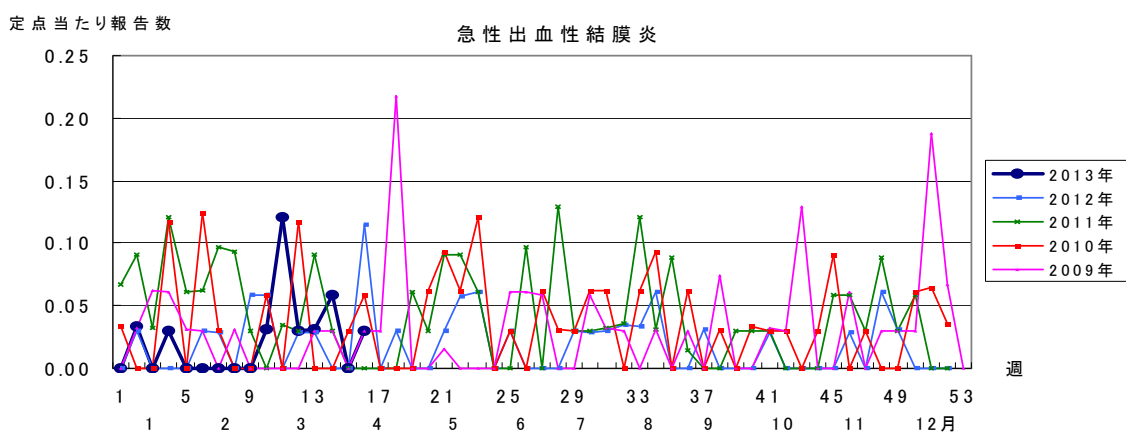
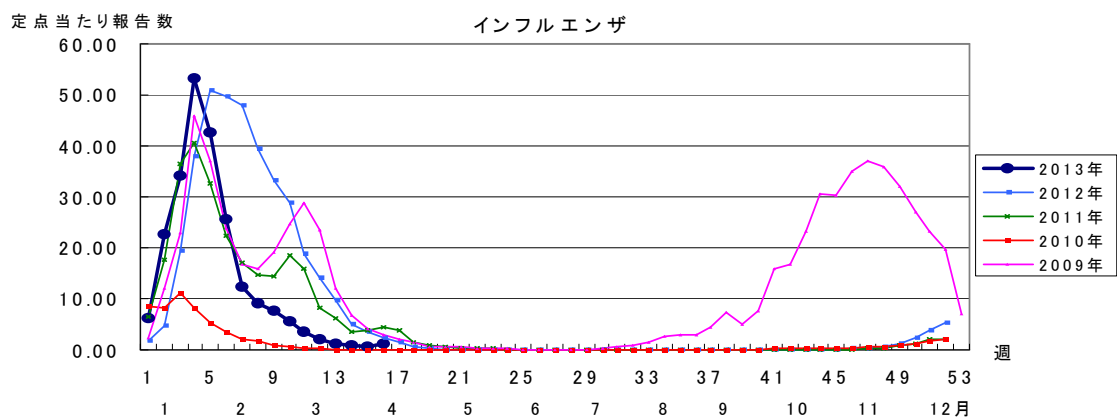
第16週全数報告疾患集計表

一類感染症	今週	累計(年)	四類感染症(その2)	今週	累計(年)
エボラ出血熱	0	0	鳥インフルエンザ(H5N1を除く)	0	0
クリミア・コンゴ出血熱	0	0	ニパウイルス感染症	0	0
痘そう	0	0	日本紅斑熱	0	0
南米出血熱	0	0	日本脳炎	0	0
ペスト	0	0	ハンタウイルス肺症候群	0	0
マールブルグ病	0	0	Bウイルス病	0	0
ラッサ熱	0	0	鼻疽	0	0
			ブルセラ症	0	0
			ベネズエラウマ脳炎	0	0
二類感染症	今週	累計(年)	ヘンドラウイルス感染症	0	0
急性灰白髄炎	0	0	発しんチフス	0	0
結核	15	346	ボツリヌス症	0	0
ジフテリア	0	0	マラリア	0	1
重症急性呼吸器症候群(病原体がSARSコロナウイルスであるものに限る)	0	0	野兔病	0	0
鳥インフルエンザ(H5N1)	0	0	ライム病	0	0
			リッサウイルス感染症	0	0
			リフトバレー熱	0	0
三類感染症	今週	累計(年)	類鼻疽	0	0
コレラ	0	0	レジオネラ症	0	12
細菌性赤痢	0	0	レプトスピラ症	0	0
腸管出血性大腸菌感染症	0	8	ロッキース山紅斑熱	0	0
腸チフス	0	2			
パラチフス	0	1	五類感染症(全数)	今週	累計(年)
			アメーバ赤痢	0	21
四類感染症(その1)	今週	累計(年)	ウイルス性肝炎(E型肝炎及びA型肝炎を除く)	0	1
E型肝炎	1	1	急性脳炎(ウエストナイル脳炎、西部ウマ脳炎、ダニ媒介脳炎、東部ウマ脳炎、日本脳炎、ベネズエラウマ脳炎及びリフトバレー熱を除く)	1	9
ウエストナイル熱(ウエストナイル脳炎を含む)	0	0	クリプトスポリジウム症	0	0
A型肝炎	0	2	クロイツフェルト・ヤコブ病	0	1
エキノコックス症	0	0	劇症型溶血性レンサ球菌感染症	0	4
黄熱	0	0	後天性免疫不全症候群	0	16
オウム病	0	0	ジアルジア症	0	1
オムスク出血熱	0	0	侵襲性インフルエンザ菌感染症	0	0
回帰熱	0	0	侵襲性髄膜炎菌感染症	0	0
キャサヌル森林病	0	0	侵襲性肺炎球菌感染症	2	5
Q熱	0	0	先天性風しん症候群	0	0
狂犬病	0	0	梅毒	1	12
コクシジオイデス症	0	0	破傷風	0	0
サル痘	0	0	バンコマイシン耐性黄色ブドウ球菌感染症	0	0
重症熱性血小板減少症候群(SFTS)	0	0	バンコマイシン耐性腸球菌感染症	0	0
腎症候性出血熱	0	0	風しん	34	332
西部ウマ脳炎	0	0	麻しん	1	11
ダニ媒介脳炎	0	0	髄膜炎菌性髄膜炎	0	0
炭疽	0	0			
チクングニア熱	0	1	新型インフルエンザ等感染症	今週	累計(年)
つつが虫病	0	2	新型インフルエンザ	.	.
デング熱	0	3			
東部ウマ脳炎	0	0			









2013年 第16週

保健所別、年齢層別報告患者数(男女合計)

No.1

		野	柏	松	市	船	習	千	印	香	海	山	長	夷	安	君	市	合
		田	市	戸	川	橋	志	葉	旛	取	匝	武	生	隅	房	津	原	計
小児科定点数		4	9	16	12	11	10	17	16	2	4	6	4	3	4	8	6	132
RSウイルス感染症	～5ヶ月			2				2										4
	～11ヶ月				1				1									2
	1歳			1														1
	2歳			2														2
	3歳					1												1
	4歳																	
	5歳																	
	6歳																	
	7歳																	
	8歳																	
	9歳																	
10～14歳																		
15～19歳																		
20歳以上																		
合計				5	1	1		2	1									10
咽頭結膜熱	～5ヶ月																	
	～11ヶ月			1		1			1									3
	1歳			3			1	2				1						7
	2歳			3		3	2		1			1	1					11
	3歳			3		2	1											6
	4歳		1			4	2		1									8
	5歳			2		1			3								1	7
	6歳			1			2				1							4
	7歳		1				2											4
	8歳													3				3
	9歳													1				1
10～14歳																		
15～19歳																		
20歳以上					1													1
合計			2	13		12	10	2	6		1	2	5				2	55
A群溶血性レンサ球菌咽頭炎	～5ヶ月																	
	～11ヶ月			1										1				2
	1歳			3			1	1	4				1				1	12
	2歳		1	2		3		6	7		2		3					24
	3歳		3	3	1	4	1		5	1	1		1			2	3	25
	4歳		1	4	1	6	3	3	13	1	2	4	2	2		3	3	48
	5歳		2	9	2	13	5	9	4	2	1	6	1	4		5	1	64
	6歳		5	10	1		4	4	6		1	2	1	3		3	4	44
	7歳		4	6	1	9	1	2	10			4	2			1	6	46
	8歳	1	2	10		3	4	2	7		3	1	3			1	5	42
	9歳					3	2	1	4		1							3
10～14歳		1	2	1		1	2	5		1		1	1		2	2	19	
15～19歳					1		1	1					1				5	
20歳以上	1	2	1	2	1	1	4	4	1		2	5			1	4	29	
合計		2	21	54	10	42	23	35	70	5	12	20	21	11		18	33	377
感染性胃腸炎	～5ヶ月			2			1	3	1		2							10
	～11ヶ月		6	6	3	6		12	5		2					2	3	45
	1歳	2	6	17	9	7	9	30	25		16	4	2			7	5	139
	2歳		3	14	9	8	3	22	15		2	3			2	5		86
	3歳	2	9	14	3	11	3	19	13		9	9	1			6	4	103
	4歳	1	15	13	4	10	3	22	6		14	6				4	2	100
	5歳	2	7	15	5	7	2	21	8		11	5	1			2	2	88
	6歳		6	11	2	7	4	13	8		4	5				2	2	64
	7歳		5	7	2	8		9	12		4	2			1	6		56
	8歳		4	6		13	1	1	13		5	2				3	4	52
	9歳		2	3	3	11	1		6		3	1				4	3	37
10～14歳	1	8	10	3	5		5	14		8	5				2	5	66	
15～19歳		4	1	1	4	2	1	3	1		1				1	3	22	
20歳以上	3	21	12	19	2	4	8	24	5	7	31	1			8	11	156	
合計		11	96	131	63	99	33	166	153	6	87	74	5		4	51	45	1024

2013年 第16週

保健所別、年齢層別報告患者数(男女合計)

No.2

		野	柏	松	市	船	習	千	印	香	海	山	長	夷	安	君	市	合
		田	市	戸	川	橋	志	葉	旛	取	匝	武	生	隅	房	津	原	計
小児科定点数		4	9	16	12	11	10	17	16	2	4	6	4	3	4	8	6	132
水痘	～5ヶ月 ～11ヶ月					2										4		6
	1歳	1	1	1	1	1	1	2	3		1				3	3		18
	2歳			1	4	1		6	7						1	7		27
	3歳	1	1	5	4				5						2	6	1	25
	4歳			5		2			7								1	15
	5歳		1	3				2	2		1				1	1		11
	6歳	1	2			1	1		3					1				9
	7歳			1	1	1			2									5
	8歳															1		1
	9歳							1										1
	10～14歳					1								2				3
	15～19歳							1										1
	20歳以上									1								1
合計		3	6	19	6	9	4	10	30		1	1		3	8	22	2	124
手足口病	～5ヶ月 ～11ヶ月																	
	1歳										1							1
	2歳				1													1
	3歳						1											1
	4歳				1		1											2
	5歳																	
	6歳																	
	7歳																	
	8歳																	
	9歳																	
	10～14歳																	
	15～19歳																	
	20歳以上																	
合計					2		2			1								5
伝染性紅斑	～5ヶ月 ～11ヶ月																	
	1歳	2																2
	2歳																	
	3歳																	
	4歳																	
	5歳					1		1										2
	6歳							1										1
	7歳				1													1
	8歳																	
	9歳						1											1
	10～14歳					1												1
	15～19歳																	
	20歳以上																	
合計		2			1	3		2										8
突発性発疹	～5ヶ月 ～11ヶ月	1	3	6	4	1		5	9								1	30
	1歳		2	10	2	6	2	6	6	1	1					1		37
	2歳						1	2	1									4
	3歳				1			1									1	3
	4歳							1										1
	5歳																	
	6歳																	
	7歳																	
	8歳																	
	9歳																	
	10～14歳																	
	15～19歳																	
	20歳以上																	
合計		1	5	16	7	7	3	15	16	1	1					1	2	75

2013年 第16週		保健所別、年齢層別報告患者数(男女合計)														No.3			
		野	柏	松	市	船	習	千	印	香	海	山	長	夷	安	君	市	合	
		田	市	戸	川	市	志	葉	旛	取	匝	武	生	隅	房	津	原	計	
小児科定点数		4	9	16	12	11	10	17	16	2	4	6	4	3	4	8	6	132	
百日咳	～5ヶ月 ～11ヶ月 1歳																		
	2歳 3歳 4歳																		
	5歳 6歳 7歳																		
	8歳 9歳																		
	10～14歳 15～19歳 20歳以上																		
	合計																		
	ヘルパンギーナ	～5ヶ月 ～11ヶ月 1歳																	1
		2歳 3歳 4歳						1											1
		5歳 6歳 7歳																	1
		8歳 9歳																1	1
10～14歳 15～19歳 20歳以上																		1	
合計							1	2		2							1	6	
流行性耳下腺炎		～5ヶ月 ～11ヶ月 1歳																	1
		2歳 3歳 4歳																1	2
		5歳 6歳 7歳																3	3
		8歳 9歳																3	5
	10～14歳 15～19歳 20歳以上																	4	
	合計																10	4	
	合計																	4	30

2013年 第16週

保健所別、年齢層別報告患者数(男女合計)

No.4

		野 田	柏 市	松 戸	市 川	船 橋	習 志 野	千 葉 市	印 旛	香 取	海 匝	山 武	長 生	夷 隅	安 房	君 津	市 原	合 計	
インフル定点数		6	13	24	16	17	16	27	24	4	7	9	7	5	7	13	10	205	
インフル エンザ	～5ヶ月 ～11ヶ月			1														1	
	1歳			1				2	2									4	
	2歳						1	1	2	3					1		1	9	
	3歳		1	4		1		3							8		2	19	
	4歳			4	1	1		3		1							1	11	
	5歳				1	1		1	1						1		1	6	
	6歳			3	4	1		7	1			1			3		1	21	
	7歳	1	7	3	2	1	1	1	1	1		1	2		3		6	29	
	8歳			6	4	7	1	1		2		1			4			26	
	9歳					1		1							1			3	
	10～14歳			1	2	2		4	1	1		6	2		13	3	1	36	
	15～19歳			2		3	3	1	1			1					2	1	14
	20～29歳			1					2	1									4
	30～39歳			1	2			3		1		1	2		3				13
40～49歳			1	1	2		2	1			1			3		1		12	
50～59歳							1	1				1		1	1			5	
60～69歳			1				1							1				3	
70～79歳														1				1	
80歳以上																			
合計		2	33	18	21	6	32	13	10		12	7		43	7	14		218	
眼科定点数		1	2	5	3	3	3	4	4	1	1	1	1		1	2	2	34	
急性 出血性 結膜炎	～5ヶ月 ～11ヶ月																		
	1歳																		
	2歳																		
	3歳																		
	4歳																		
	5歳																		
	6歳																		
	7歳																		
	8歳																		
	9歳																		
	10～14歳																		
	15～19歳																		
	20～29歳											1							
	30～39歳																		
40～49歳																			
50～59歳																			
60～69歳																			
70歳以上																			
合計											1							1	
流行性 角結膜炎	～5ヶ月 ～11ヶ月																		
	1歳							2											
	2歳										1								
	3歳		1				1	1											
	4歳																		
	5歳																		
	6歳																		
	7歳																		
	8歳															1			
	9歳																		
	10～14歳						1												
	15～19歳																		
	20～29歳					2	1										1		
	30～39歳						1		2		1						2		
40～49歳							1									2			
50～59歳																			
60～69歳				1															
70歳以上																			
合計		1		1	2	4	1	5		1	1				1	5		22	

- ※ 定点報告(週報)疾患集計表(疾患別・保健所別・年齢層別)のうち、男合計及び女合計の各表は、当「千葉県の感染症情報」のホームページで御覧ください。

URL. <http://www.pref.chiba.lg.jp/eiken/c-idsc/index.html>

- ※ 全国の感染症情報(IDWR)は、国立感染症研究所のホームページで御覧ください。

URL. <http://www.nih.go.jp/niid/ja/from-idsc.html>

千葉県結核・感染症週報 2013年 第16週

発行 千葉県衛生研究所
千葉県健康福祉部
千葉県医師会
事務局 千葉県衛生研究所感染症学研究室内
千葉県感染症情報センター
〒260-8715 千葉市中央区仁戸名町 666-2
TEL. 043(266)6723 FAX. 043(265)5544

本週報は、感染症の予防及び感染症の患者に対する医療に関する法律に基づくものであり、千葉県内の医療従事者、定点医療機関、県及び千葉市保健所の皆様の御協力を得て、千葉県衛生研究所感染症学研究室内千葉県感染症情報センターにおいて編集したものです。

また、本週報は速報性を重視しておりますので、今後調査などの結果に応じて、若干の変更が生ずることがありますが、その場合には週報上にて訂正させていただきます。

なお、週報の内容について、学術的研究、あるいは公衆衛生活動にかかわる業務以外の目的においては、無断転載を禁じます。