

Chiba Weekly Report

2013

— 第13週 —

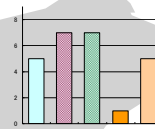
2013/3/25～3/31

千葉県結核・感染症週報

千葉県感染症天気図 2

今週の注目疾患 3

風しん — 30例を超える —



全数報告疾患集計表 5

定点報告（五類感染症）

疾病別グラフ 6-9

〈男女合計〉

RSウイルス感染症・咽頭結膜熱・A群溶血性レンサ球菌咽頭炎・感染性胃腸炎
水痘・手足口病・伝染性紅斑・突発性発しん・百日咳・ヘルパンギーナ
流行性耳下腺炎・インフルエンザ・急性出血性結膜炎・流行性角結膜炎

疾患別・保健所別・年齢階級別集計表 10-13

〈男女合計〉

RSウイルス感染症・咽頭結膜熱・A群溶血性レンサ球菌咽頭炎・感染性胃腸炎
水痘・手足口病・伝染性紅斑・突発性発しん・百日咳・ヘルパンギーナ
流行性耳下腺炎・インフルエンザ・急性出血性結膜炎・流行性角結膜炎

定点把握対象の五類感染症

千葉県感染症天気図

今週の患者発生は？(前週と比べて上段は定点当たり患者数

2013年 第13週

下段は報告患者数

定点	疾病名	流行状況	コメント	今週	1週前	2週前	3週前
小児科	RSウイルス感染症			0.15 20	0.08 10	0.15 19	0.15 20
	咽頭結膜熱			0.42 55	0.22 29	0.25 33	0.28 37
	A群溶血性レンサ球菌咽頭炎			2.62 346	2.79 360	3.63 475	3.87 511
	感染性胃腸炎			7.63 1007	8.72 1125	10.92 1431	10.83 1430
	水痘			1.32 174	1.22 158	1.05 137	1.07 141
	手足口病		松戸(1.7)が多い。	0.31 41	0.05 6	0.07 9	0.02 3
	伝染性紅斑			0.05 6	0.06 8	0.03 4	0.08 11
	突発性発しん		松戸(1.6)、市原(1.1)、海匝(1.0)が多い。	0.63 83	0.45 58	0.39 51	0.36 48
	百日咳		20歳以上1名。	0.02 2	0.02 2	0.01 1	0.00 0
	ヘルパンギーナ			0.05 6	0.02 2	0.02 3	0.01 1
	流行性耳下腺炎			0.33 43	0.26 34	0.30 39	0.23 31
インフルエンザ	インフルエンザ			1.20 250	2.15 443	3.54 740	5.50 1154
眼科	急性出血性結膜炎			0.03 1	0.03 1	0.12 4	0.03 1
	流行性角結膜炎			0.34 11	0.55 18	0.58 19	0.59 19
基幹病院	クラミジア肺炎 (オウム病を除く)	—		0.22 2	0.11 1	0.00 0	0.22 2
	細菌性髄膜炎	—		0.00 0	0.00 0	0.11 1	0.11 1
	マイコプラズマ肺炎			0.78 7	0.22 2	0.44 4	0.44 4
	無菌性髄膜炎	—		0.00 0	0.00 0	0.11 1	0.11 1
全数	風しん	週別報告数 (診断日)	【今週の注目疾患】	32	27	27	30
	麻疹	週別報告数 (診断日)	松戸1歳男児、千葉市31歳男性、船橋市50歳男性。	3	0	0	0

備考

増加 やや増加 変化なし やや減少 減少
 — 患者報告なし

今週の報告定点数 小児科定点 132 インフルエンザ定点 208
 眼科定点 32 基幹病院定点 9

「定点当りの患者数」とは報告患者数/報告定点数。

「流行中」とは報告定点当りの患者数が設定値を2週連続して超えた場合に2週目より表示。

※全数の報告患者数の項目は、診断日と報告日が異なるため、数字が変動することがあります。

【今週の注目疾患】

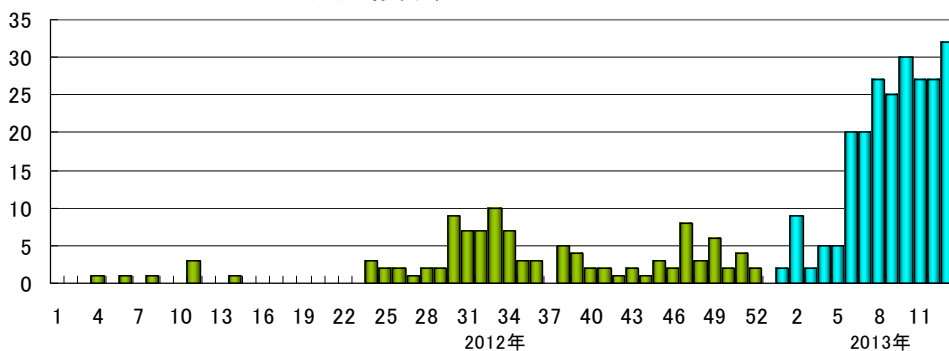
風しん - 30例を超える -

今週は32例の報告があった。8週連続で20例以上の報告があり、今年の累計数は231例となった。

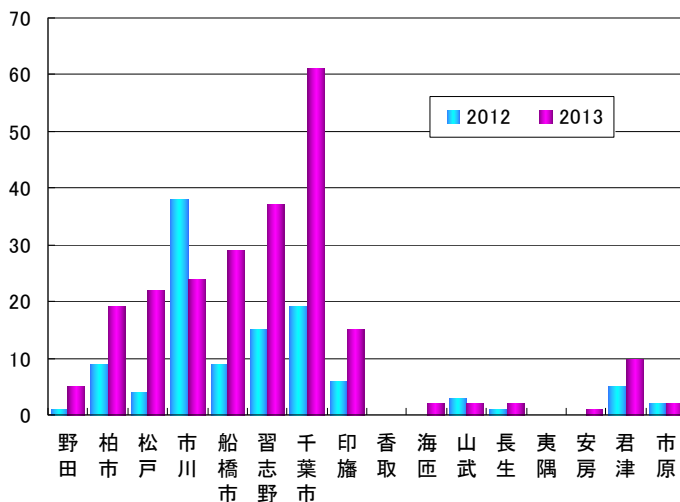
男性189例、女性42例で、80%以上を男性が占める。

地域的には千葉市が61例と最も多く、次いで習志野37例、船橋29例、市川24例、松戸22例と東葛南部で多い。年齢群を見ると、男性では30歳代が最も多く35%、次いで40歳代が26%、20歳代が24%で、20歳代～40歳代で男性全体の85%を占める。一方女性では20歳代が半数を占め、次いで10歳代が多い。ワクチン接種歴は約7割が不明としている。なお検査診断例が約8割を占めている。

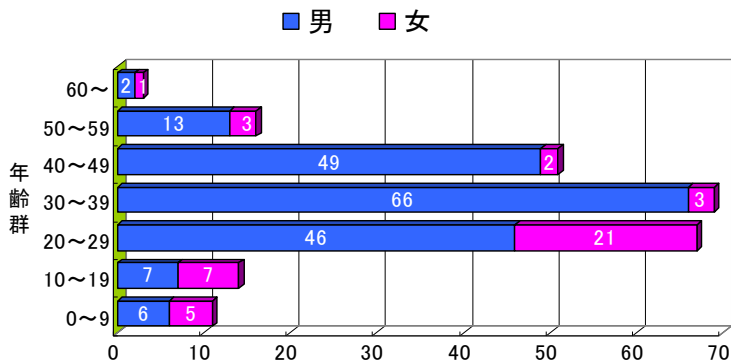
風しん／週別報告数(2012年第1週～2013年第13週)



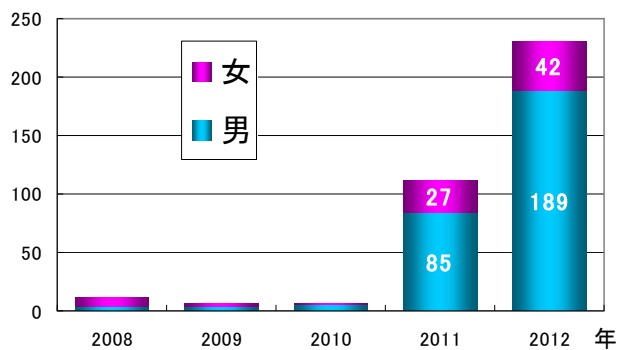
風しん／年別・地域別報告数(2012年・2013年～第13週)



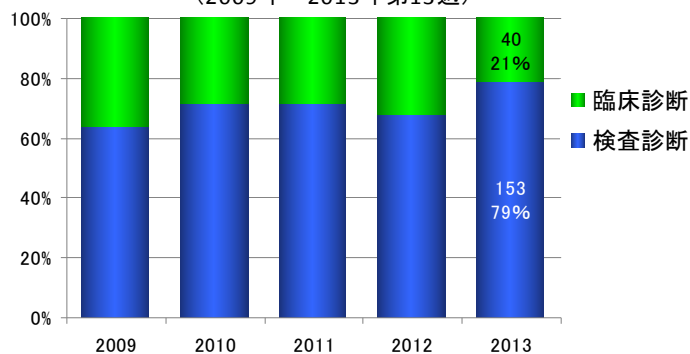
年齢群別・男女別報告数(2013年～13週) n=231



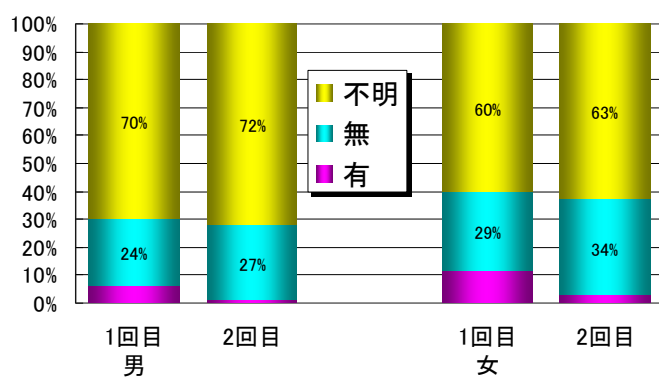
風しん／男女別報告数 (2009年～2013年第13週)

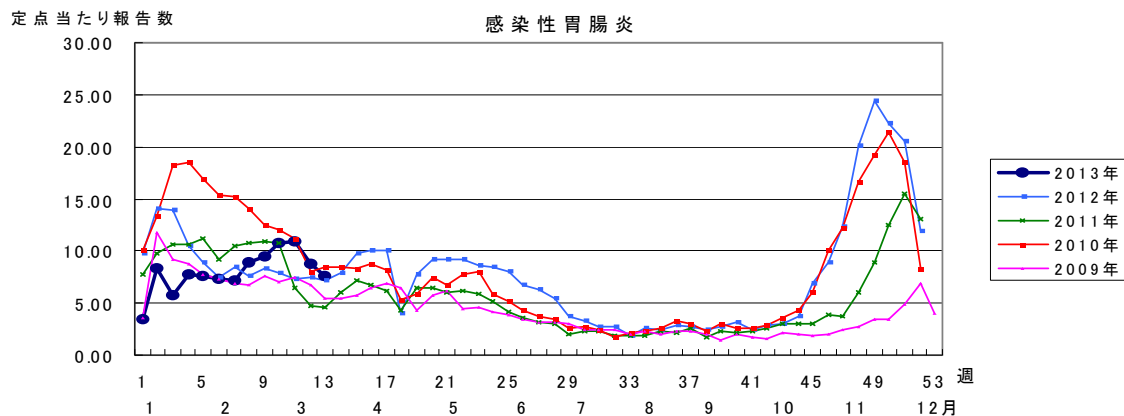
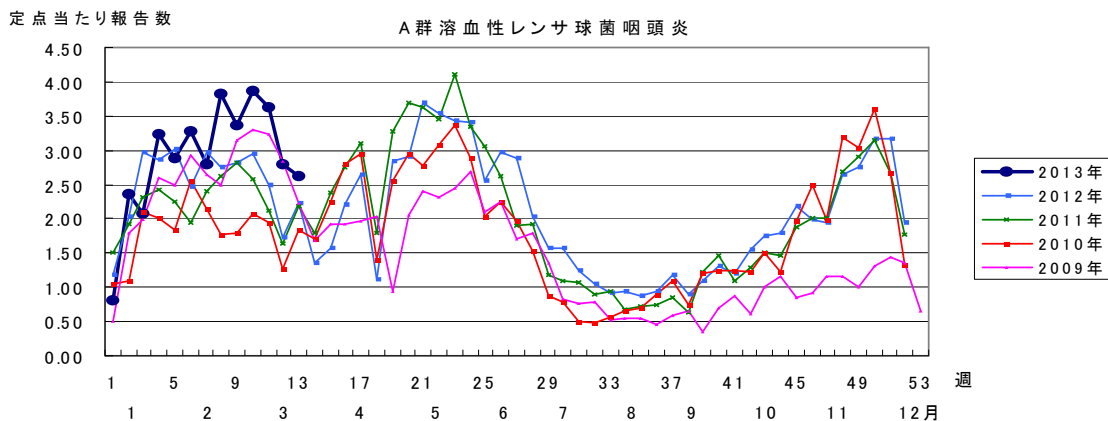
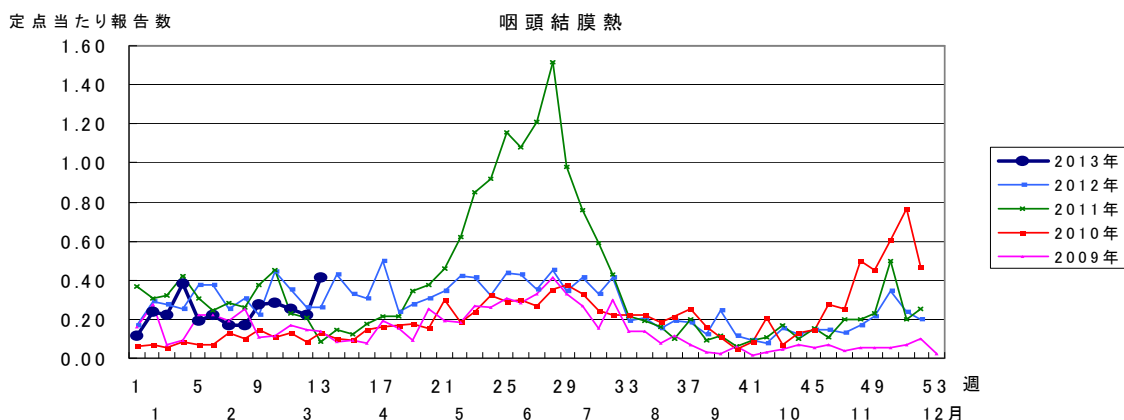
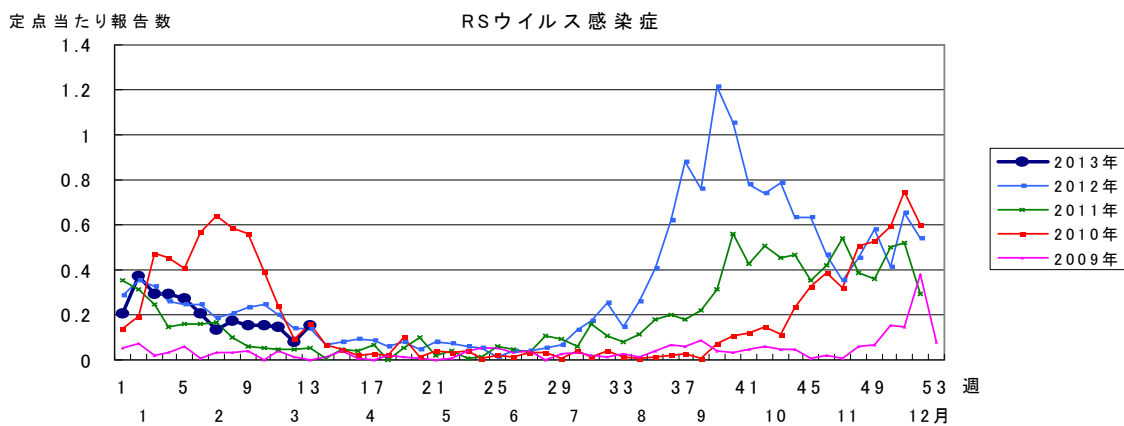


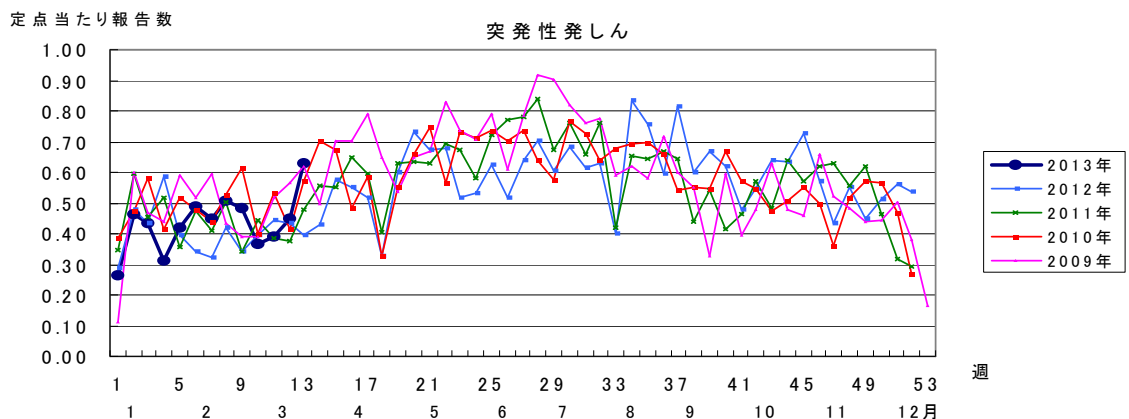
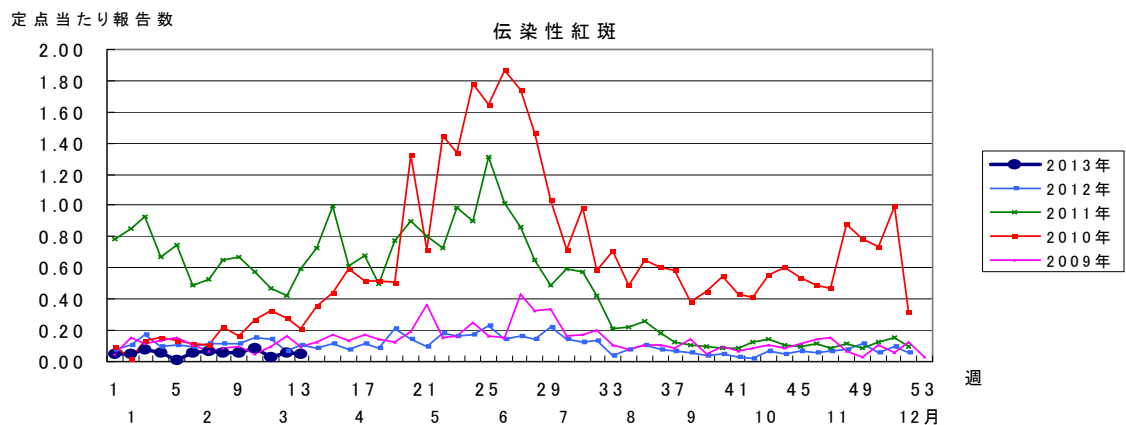
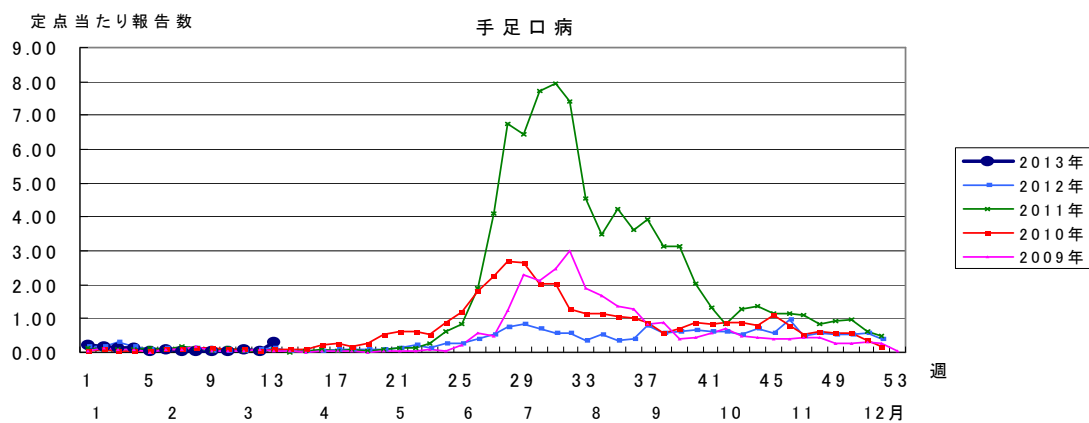
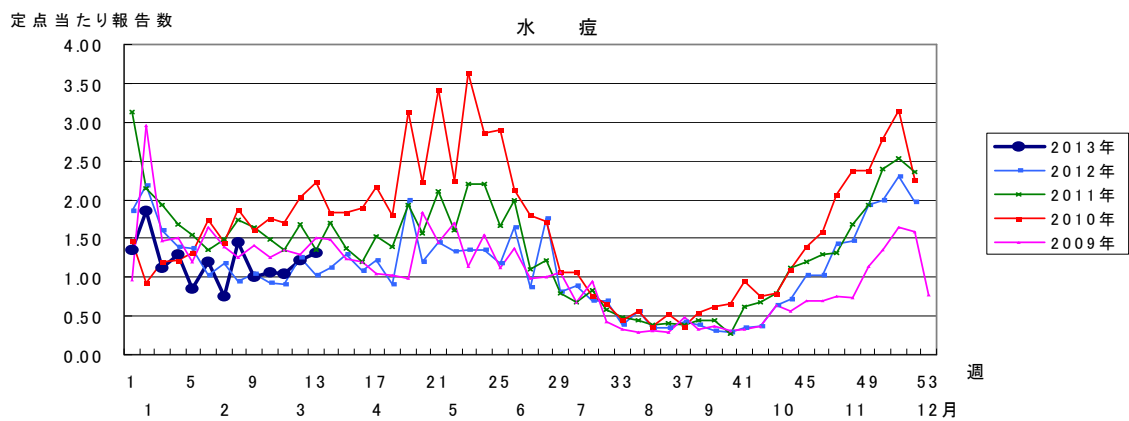
風しん／年別病型別報告数割合 (2009年～2013年第13週)

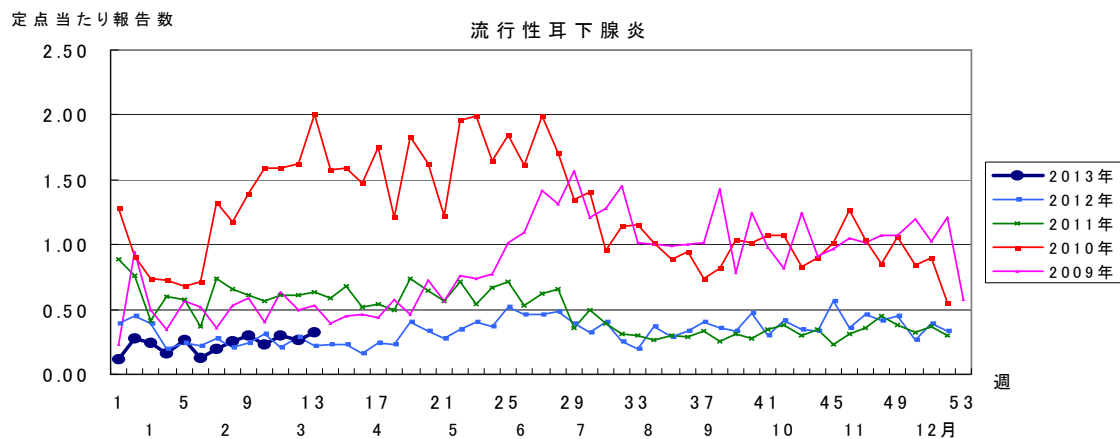
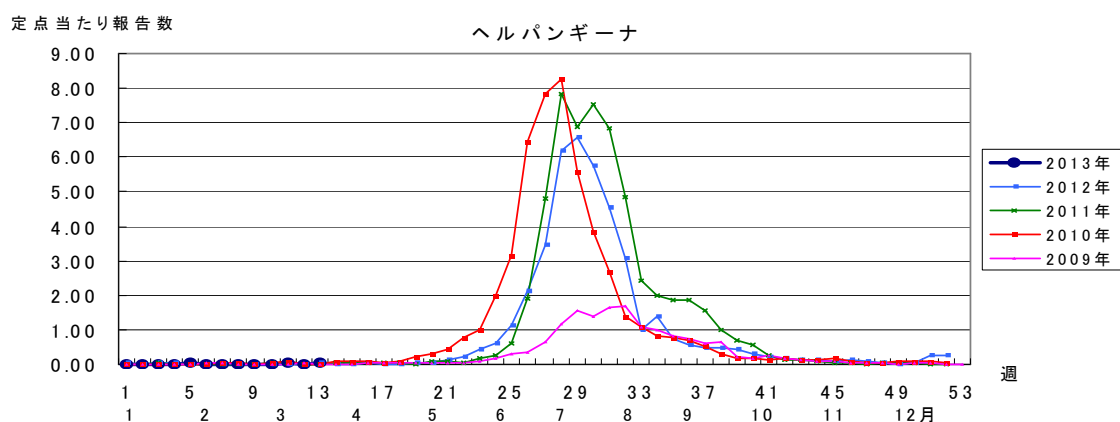
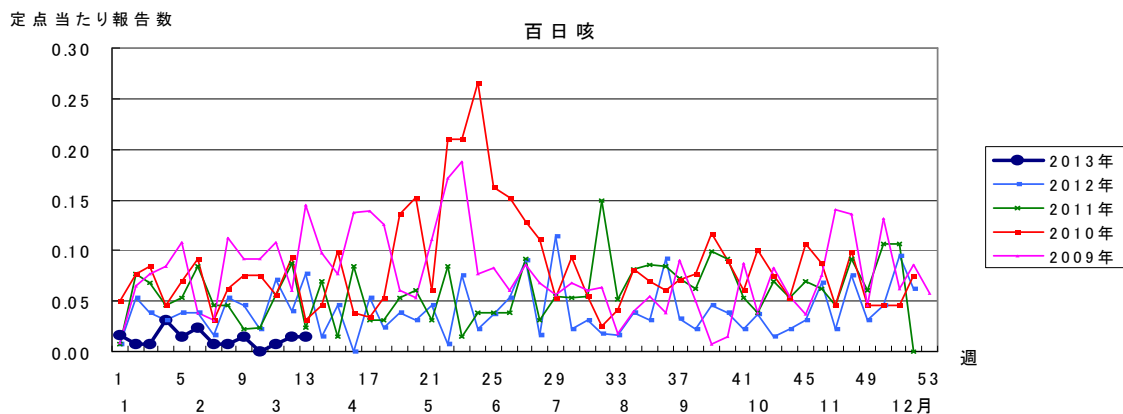


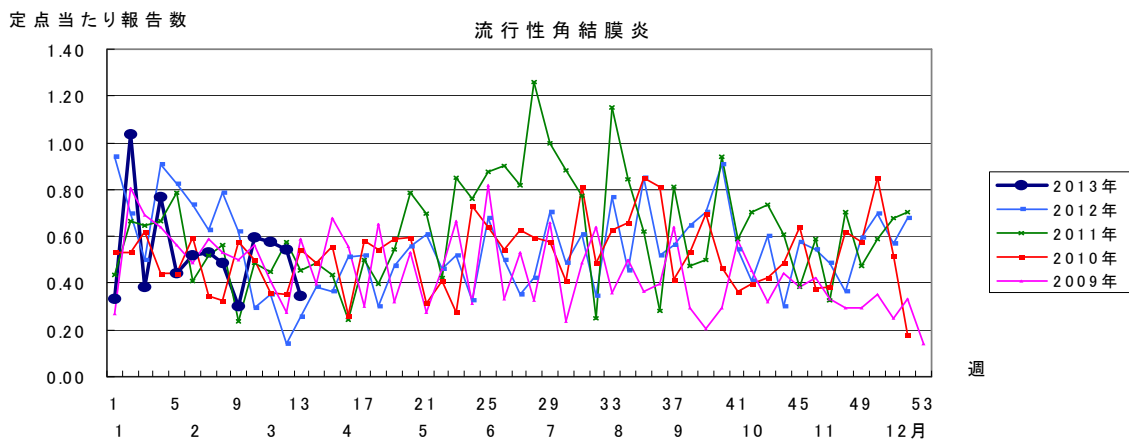
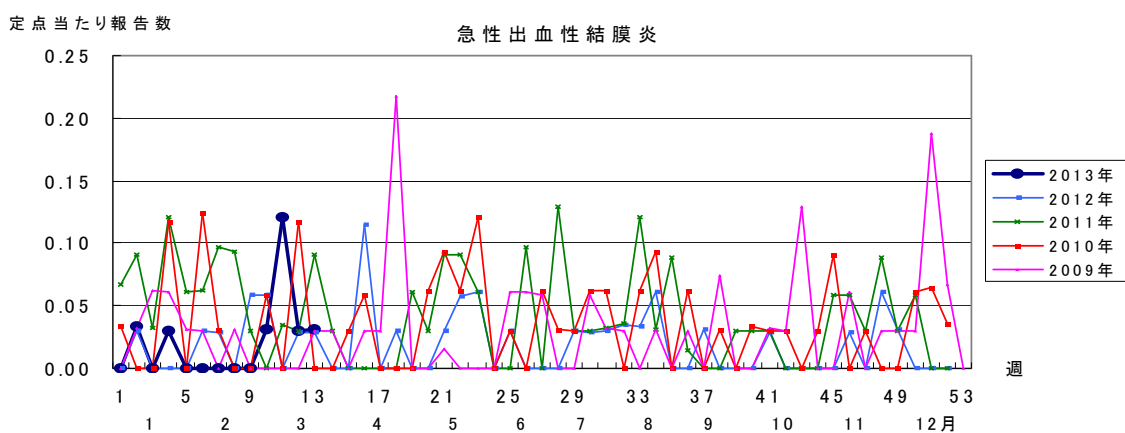
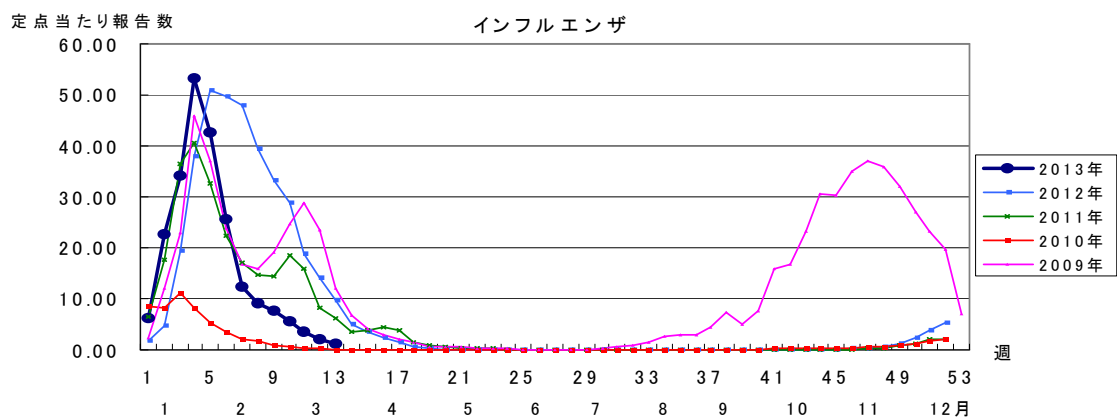
風しん／男女別 予防接種歴別割合 (2013年)











2013年 第13週 保健所別、年齢層別報告患者数(男女合計)

No.1

		野	柏	松	市	船	習	千	印	香	海	山	長	夷	安	君	市	合	
		田	市	戸	川	橋	志	葉	旛	取	匝	武	生	隅	房	津	原	計	
小児科定点数		4	9	16	11	11	10	18	16	2	4	5	4	3	4	8	7	132	
RSウイルス感染症	～5ヶ月					1			1								1	3	
	～11ヶ月		2		1					2								5	
	1歳	1	1					1	2							1		6	
	2歳															1		1	
	3歳				1													1	
	4歳				1													1	
	5歳				1													1	
	6歳																		
	7歳																		
	8歳																		
	9歳				1														1
10～14歳																			
15～19歳																			
20歳以上																		1	
合計			3	6	1	1		1	5							2	1	20	
咽頭結膜熱	～5ヶ月			1														1	
	～11ヶ月						1											1	
	1歳			3	1									2				6	
	2歳			1		2		2										5	
	3歳			2		1	1		1				1	1				7	
	4歳		1			1	1	1	2									6	
	5歳		1	1	1	1	2						4					10	
	6歳				1	1			1				1					4	
	7歳					1	1		1				2					5	
	8歳					1							2					3	
	9歳						1						2					3	
10～14歳							1					1					1		
15～19歳																			
20歳以上				1	1							1						3	
合計			2	8	4	9	7	3	5			14	3					55	
A群溶血性レンサ球菌咽頭炎	～5ヶ月		1														1	2	
	～11ヶ月			1									1					2	
	1歳		1	3	1	1		1	1				1					9	
	2歳			2		2		6	3									2	
	3歳		3	3	2	6		2	1		1	1	1	2		1	4	27	
	4歳		2	4	1	9	6	4	8		1		3		1	2	9	50	
	5歳		2	8	4	7	3	6	5		1		1		1	1	5	44	
	6歳		1	3	3	5		5	6		3	2	1		1	1	5	36	
	7歳	1	1	2		4	2	5	5	1	1	1	1		1	1	15	39	
	8歳			2		5	5	3	5		2	1			1	1	2	27	
	9歳		2	3		4		3	2	2		1		1			5	23	
10～14歳		1	3	3	2	2	3	5	2	1	2	1		2	3	8	38		
15～19歳							1										1		
20歳以上	1	2		4	1		1	5	1		2				2	13	32		
合計	2	16	34	18	46	18	40	46	6	10	9	10	3	6	12	70	346		
感染性胃腸炎	～5ヶ月										1							1	
	～11ヶ月			5	14	5	3	4	9	8	2	2					1	53	
	1歳	3	5	16	4	12	7	24	13	2	8	1	1		1	3	7	107	
	2歳	1	12	11	6	11	3	13	23		6	1	1		1	11	10	110	
	3歳	1	4	13	10	10	2	15	15	1	3				4	4	7	89	
	4歳	1	9	8	4	11	4	12	19	2	4	1			1	2	5	83	
	5歳		10	10	3	12	6	14	13		1	3			1	1	2	76	
	6歳		6	8	6	11	3	5	10		2	4				1	2	58	
	7歳	1	7	6	1	11	1	12	9				1		1	1	2	53	
	8歳		1	8	1	4	2	10	5		1	1				1	2	36	
	9歳		4	6	1	3		7	7		3		1			1	3	36	
10～14歳	3	6	17	5	7		9	14	2	4	4	2		1	3	9	86		
15～19歳		6	2	2	1		4	7	1		3				2	5	33		
20歳以上	7	26	9	23	4	3	4	37	9	1	23	3			11	26	186		
合計	17	101	128	71	100	35	138	180	17	36	43	9	10	41	81	1007			

2013年 第13週

保健所別、年齢層別報告患者数(男女合計)

No.2

		野	柏	松	市	船	習	千	印	香	海	山	長	夷	安	君	市	合	
		田	市	戸	川	橋	志	葉	旛	取	匝	武	生	隅	房	津	原	計	
小児科定点数		4	9	16	11	11	10	18	16	2	4	5	4	3	4	8	7	132	
水痘	～5ヶ月 ～11ヶ月			2		1	1		1			1						6	
	1歳	2		3	1	1	1	1	1	1					1	7		19	
	2歳		1	3	1	1	3	4	5		1					1	1	21	
	3歳	2	3	8		2	2	4	2								1	24	
	4歳	1	2	1	1	4		4	6					1			3	23	
	5歳			3	3	2	4	2	5		1						2	22	
	6歳			4	2	2	2	5	7								1	23	
	7歳	3				1	1	6	2					1			1	15	
	8歳	1	1						1	2									5
	9歳			1						1						1			3
	10～14歳		1					3								1	3	2	10
	15～19歳					1				1								1	3
20歳以上																			
合計		9	8	25	9	14	17	27	33	1	2	1	2	4	18	4		174	
手足口病	～5ヶ月 ～11ヶ月					1	1		1									2	
	1歳		1	3	1			2										7	
	2歳			7	1													8	
	3歳			6	1		1											8	
	4歳		1	5							1							7	
	5歳			3														3	
	6歳			1					1									2	
	7歳																	1	
	8歳			1															1
	9歳																		
	10～14歳																		
	15～19歳			1															1
20歳以上																			
合計		2	27	4	1	1	3	1	1	1							1	41	
伝染性紅斑	～5ヶ月 ～11ヶ月					1												1	
	1歳					1												2	
	2歳																	1	
	3歳				1											1		2	
	4歳													1				1	
	5歳																		
	6歳																		
	7歳					1			1									2	
	8歳																		
	9歳																		
	10～14歳																		
	15～19歳																		
20歳以上																			
合計				2	1			1					1		1			6	
突発性発疹	～5ヶ月 ～11ヶ月		2	5	4	1	1	3	2		2	1			1	2	3	27	
	1歳	2	2	7	2	1	2	6	4		1			1	1	4		33	
	2歳			6		2		2	1		1					1	1	14	
	3歳			7							1							8	
	4歳			1														1	
	5歳																		
	6歳																		
	7歳																		
	8歳																		
	9歳																		
	10～14歳																		
	15～19歳																		
20歳以上																			
合計		2	4	26	6	4	3	11	7		4	2		1	1	4	8	83	

2013年 第13週		保健所別、年齢層別報告患者数(男女合計)															No.3		
		野	柏	松	市	船	習	千	印	香	海	山	長	東	安	君	市	合	
		田	市	戸	川	市	橋	志	葉	旛	取	匝	武	生	隅	房	津	原	計
小児科定点数		4	9	16	11	11	10	18	16	2	4	5	4	3	4	8	7	132	
百日咳	～5ヶ月 ～11ヶ月 1歳	1																1	
	2歳 3歳 4歳																		
	5歳 6歳 7歳																		
	8歳 9歳																		
	10～14歳																		
	15～19歳																		
	20歳以上	1																1	
	合計	2																2	
	ヘルパンギーナ	～5ヶ月 ～11ヶ月																	
		1歳	2																2
2歳 3歳 4歳		1																1	
5歳 6歳 7歳		1																1	
8歳 9歳		1																1	
10～14歳		1																1	
15～19歳		1																1	
20歳以上		1																1	
合計		4																6	
流行性耳下腺炎		～5ヶ月 ～11ヶ月																	
	1歳	2																2	
	2歳	1																3	
	3歳	1																1	
	4歳	1																1	
	5歳	2																3	
	6歳	1																1	
	7歳	1																3	
	8歳	1																2	
	9歳	1																2	
10～14歳	1																1		
15～19歳																			
20歳以上																			
合計	10																43		

2013年 第13週

保健所別、年齢層別報告患者数(男女合計)

No.4

		野田	柏市	松戸市	市川	船橋市	習志野市	千葉市	印旛	香取	海浜	山武	長生	夷隅	安房	君津	市原	合計	
インフル定点数		7	14	25	16	17	16	26	24	5	7	8	7	5	7	13	11	208	
インフル エンザ	～5ヶ月 ～11ヶ月							1										1	
	1歳		1					1	1		1		2					6	
	2歳	1	1			1		1	1		1	1					1	8	
	3歳			1				1	3				2			1	1	9	
	4歳			3			1		4		1					1	3	13	
	5歳	1		2	1		1	3	1			1					1	1	12
	6歳		3	2			1	3	2				1					3	15
	7歳	1		1	4			3	2								2	1	14
	8歳	2	3	1	5	2	2	9	3	1			2				1	1	32
	9歳		1	4	1			1	2									1	10
	10～14歳			8	4	3	1	8	3		1	2	2			2	1	4	39
	15～19歳	2		1		1	1											1	6
	20～29歳		1	2	4		1	1	2						3	1		1	16
	30～39歳		2		4	1		1	2	2		1	2			2	1	1	19
	40～49歳		2	6	5	1		1				1	2	1	2			5	26
50～59歳		1	1	2							1	1	3					9	
60～69歳		1				1			1		1	1			1	1		7	
70～79歳								1				1			1			3	
80歳以上									1					1				2	
合計		7	16	34	30	9	9	34	27	6	4	8	16	8	9	9	24	250	
眼科 定点数		1	2	5	3	2	3	4	3	1	1	1	1		1	2	2	32	
急性 出血性 結膜炎	～5ヶ月 ～11ヶ月																		
	1歳																		
	2歳																		
	3歳																		
	4歳																		
	5歳																		
	6歳																		
	7歳																		
	8歳																		
	9歳																		
	10～14歳																		
	15～19歳																		
	20～29歳																		
	30～39歳																		
	40～49歳				1														1
50～59歳																			
60～69歳																			
70歳以上																			
合計				1														1	
流行性 角結膜炎	～5ヶ月 ～11ヶ月																		
	1歳								1									1	
	2歳							1										1	
	3歳																		
	4歳																		
	5歳						1											1	
	6歳																		
	7歳																		
	8歳																		
	9歳																		
	10～14歳																		
	15～19歳			1															1
	20～29歳							1									1		2
	30～39歳						1												1
	40～49歳								1										1
50～59歳											1						1	2	
60～69歳																	1	1	
70歳以上																			
合計			1		1	2	1	2			1					1	2	11	

- ※ 定点報告(週報)疾患集計表(疾患別・保健所別・年齢層別)のうち、男合計及び女合計の各表は、当「千葉県の感染症情報」のホームページで御覧ください。

URL. <http://www.pref.chiba.lg.jp/eiken/c-idsc/index.html>

- ※ 全国の感染症情報(IDWR)は、国立感染症研究所のホームページで御覧ください。

URL. <http://www.nih.go.jp/niid/ja/from-idsc.html>

千葉県結核・感染症週報 2013年 第13週

発行 千葉県衛生研究所
千葉県健康福祉部
千葉県医師会
事務局 千葉県衛生研究所感染症学研究室内
千葉県感染症情報センター
〒260-8715 千葉市中央区仁戸名町 666-2
TEL. 043(266)6723 FAX. 043(265)5544

本週報は、感染症の予防及び感染症の患者に対する医療に関する法律に基づくものであり、千葉県内の医療従事者、定点医療機関、県及び千葉市保健所の皆様の御協力を得て、千葉県衛生研究所感染症学研究室内千葉県感染症情報センターにおいて編集したものです。

また、本週報は速報性を重視しておりますので、今後調査などの結果に応じて、若干の変更が生ずることがありますが、その場合には週報上にて訂正させていただきます。

なお、週報の内容について、学術的研究、あるいは公衆衛生活動にかかわる業務以外の目的においては、無断転載を禁じます。