

# Chiba Weekly Report

## 2013

— 第9週 —

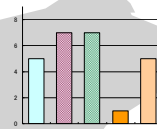
2013/2/25～3/3

### 千葉県結核・感染症週報

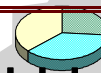
千葉県感染症天気図 ..... 2

**今週の注目疾患** ..... 3

風しん ー今週も7地域で報告ー



全数報告疾患集計表 ..... 4



定点報告（五類感染症）

疾病別グラフ ..... 5

〈男女合計〉

RS ウイルス感染症・咽頭結膜熱・A 群溶血性レンサ球菌咽頭炎・感染性胃腸炎  
水痘・手足口病・伝染性紅斑・突発性発しん・百日咳・ヘルパンギーナ  
流行性耳下腺炎・インフルエンザ・急性出血性結膜炎・流行性角結膜炎

疾患別・保健所別・年齢階級別集計表 ..... 9

〈男女合計〉

RS ウイルス感染症・咽頭結膜熱・A 群溶血性レンサ球菌咽頭炎・感染性胃腸炎  
水痘・手足口病・伝染性紅斑・突発性発しん・百日咳・ヘルパンギーナ  
流行性耳下腺炎・インフルエンザ・急性出血性結膜炎・流行性角結膜炎

定点把握対象の五類感染症

千葉県感染症天気図  
2013年 第9週

今週の患者発生は？(前週と比べて)

上段は定点当たり患者数  
下段は報告患者数

定点	疾病名	流行状況	コメント	今週	1週前	2週前	3週前
小児科	RSウイルス感染症			0.16 21	0.17 23	0.13 18	0.21 27
	咽頭結膜熱		習志野(2.0)が多い。	0.27 37	0.17 23	0.17 23	0.22 29
	A群溶血性レンサ球菌 咽頭炎		香取(8.7)が警報基準値8.0を超えて多い。 長生(7.5)、市原(7.0)も多い。	3.37 455	3.81 511	2.79 374	3.29 424
	感染性胃腸炎		微増傾向である。市原(18.1)、山武(15.0)、 柏市(13.9)、船橋市(13.5)が多い。	9.50 1283	8.95 1199	7.12 954	7.29 940
	水痘			1.01 136	1.44 193	0.75 100	1.19 154
	手足口病			0.04 6	0.02 3	0.02 3	0.08 10
	伝染性紅斑			0.06 8	0.06 8	0.07 9	0.05 7
	突発性発しん			0.48 65	0.51 68	0.45 60	0.49 63
	百日咳			0.01 2	0.01 1	0.01 1	0.02 3
	ヘルパンギーナ	—		0.00 0	0.01 1	0.00 0	0.01 1
	流行性耳下腺炎		市原(2.1)がやや多い。	0.30 41	0.25 34	0.20 27	0.13 17
インフルエンザ	インフルエンザ*		終息基準値10.0を下回らない地域がまだ4 カ所ある。	7.73 1662	9.00 1917	12.24 2620	25.73 5301
眼科	急性出血性結膜炎	—		0.00 0	0.00 0	0.00 0	0.00 0
	流行性角結膜炎			0.30 10	0.48 16	0.53 18	0.52 15
基幹病院	クラミジア肺炎 (オウム病を除く)			0.11 1	0.11 1	0.00 0	0.11 1
	細菌性髄膜炎			0.44 4	0.00 0	0.00 0	0.11 1
	マイコプラズマ肺炎			0.67 6	0.56 5	0.56 5	0.33 3
	無菌性髄膜炎			0.11 1	0.11 1	0.00 0	0.11 1
全数	風しん	週別報告数 (診断日)	【今週の注目疾患】	18	26	20	20
	麻疹	週別報告数 (診断日)	千葉市24歳女性。	1	0	0	0

備考 増加 やや増加 変化なし やや減少 減少  
— 患者報告なし

今週の報告定点数 小児科定点 135 インフルエンザ定点 215  
眼科定点 33 基幹病院定点 9

「定点当たりの患者数」とは報告患者数/報告定点数。

「流行中」とは報告定点当たりの患者数が設定値を2週連続して超えた場合に2週目より表示。

※全数の報告患者数の項目は、診断日と報告日が異なるため、数字が変動することがあります。

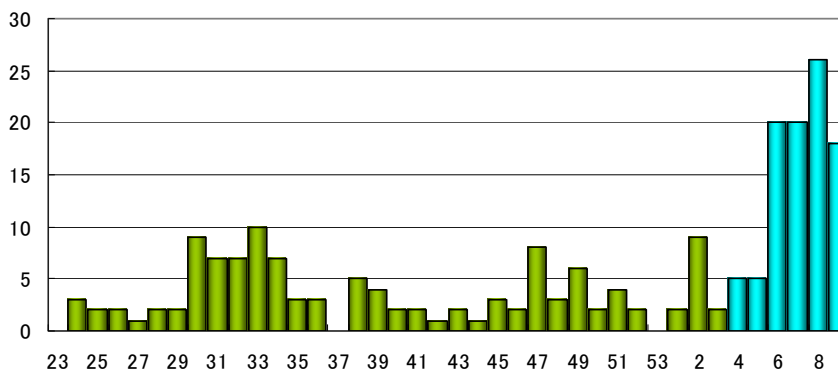
### 【今週の注目疾患】

#### 風しん ―今週も7地域で報告―

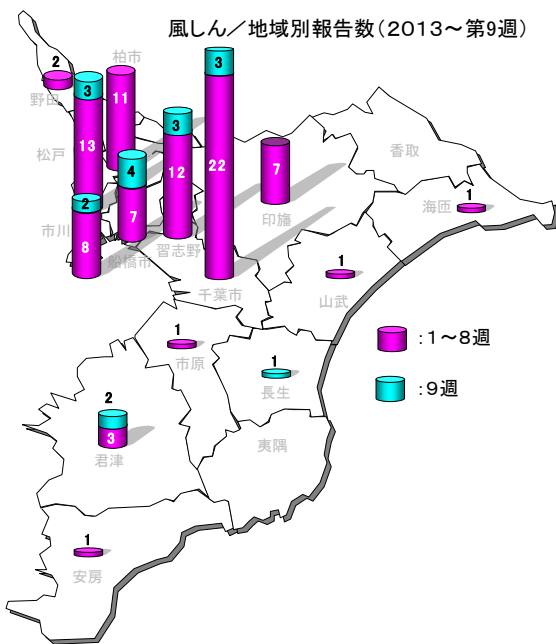
今週は18例の報告があり、今年に入って既に100例を超えた。船橋市で4例、千葉市、習志野、松戸で各3例、市川、君津で各2例、長生で1例は初めての報告例である。市川を除いて報告のあがっている地域は既に昨年の合計数を上回っている。

男性が8割を占める。男性では30歳代が最も多く3分の1を占め、次いで40歳代、20歳代が3割弱である。一方女性では20歳代が半数弱を占める。

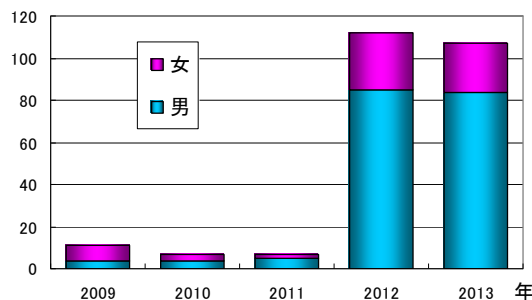
風しん／週別報告数(2012年第23週～2013年第9週)



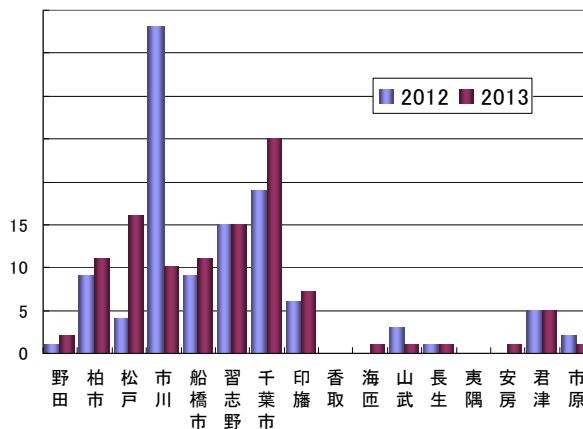
風しん／地域別報告数(2013～第9週)



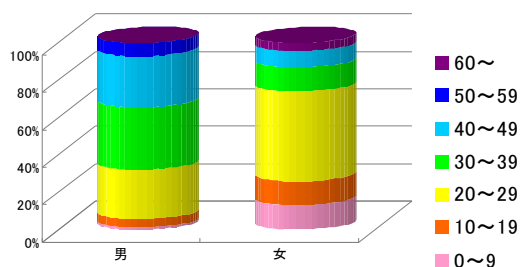
風しん／男女別報告数(2009年～2013年第9週)



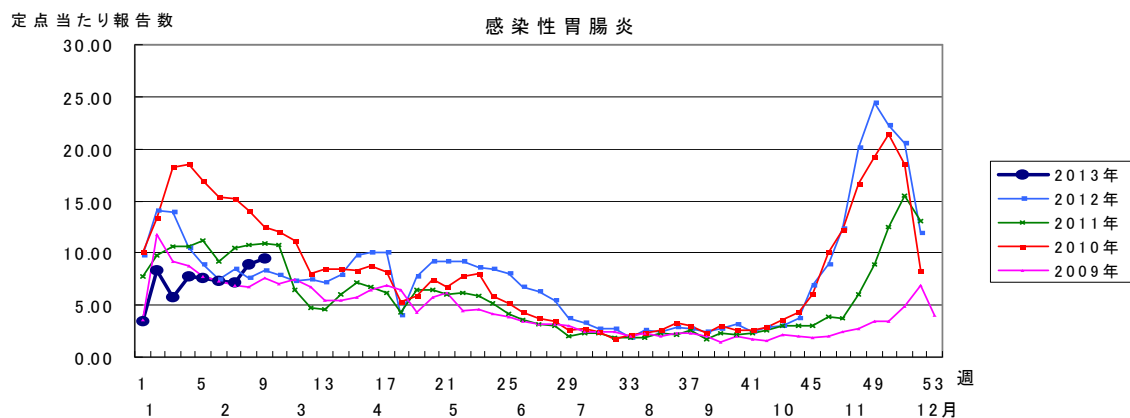
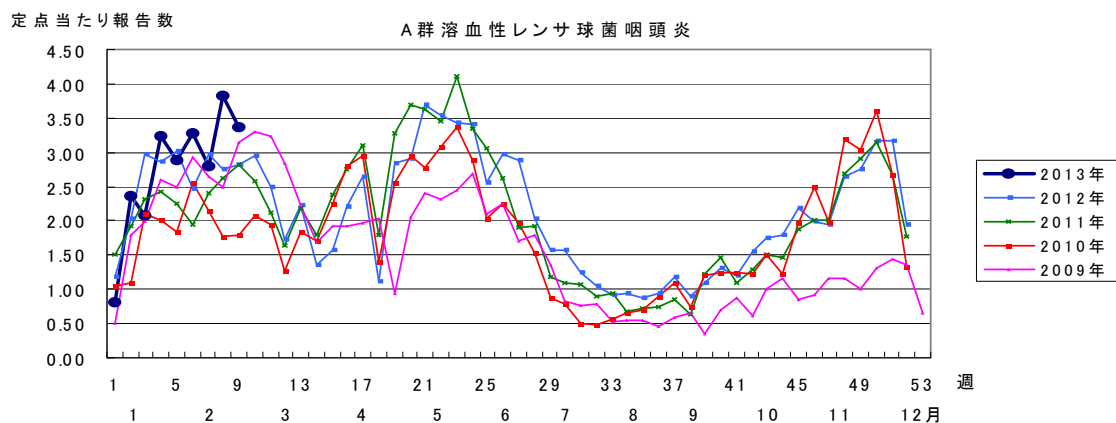
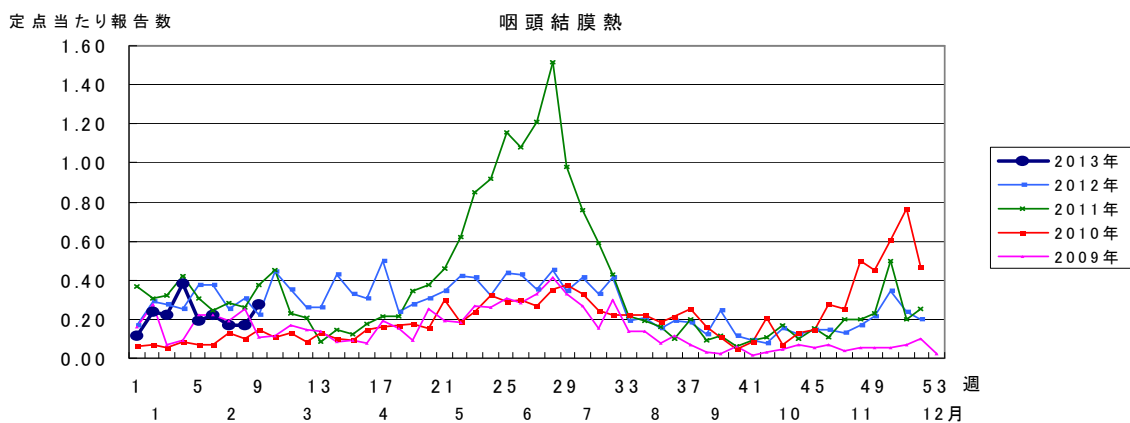
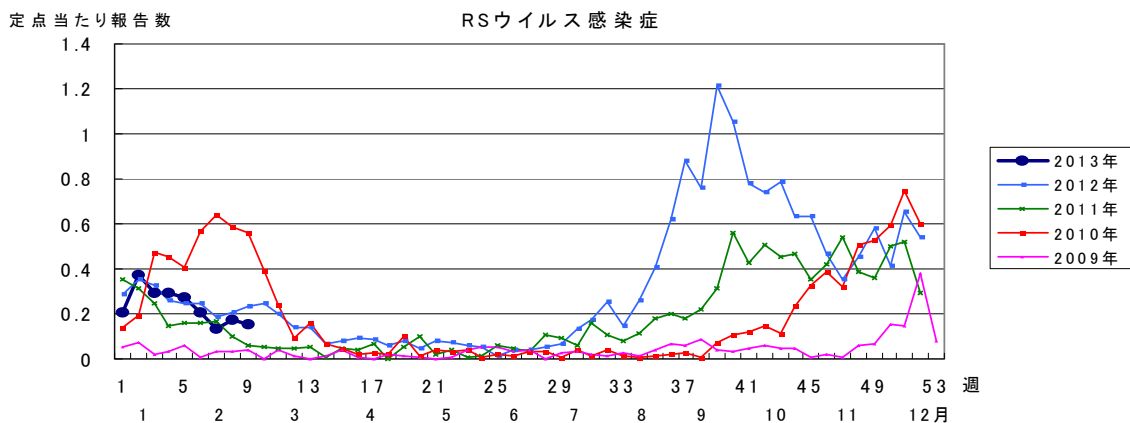
風しん／年別・地域別報告数(2012年・2013年～第9週)

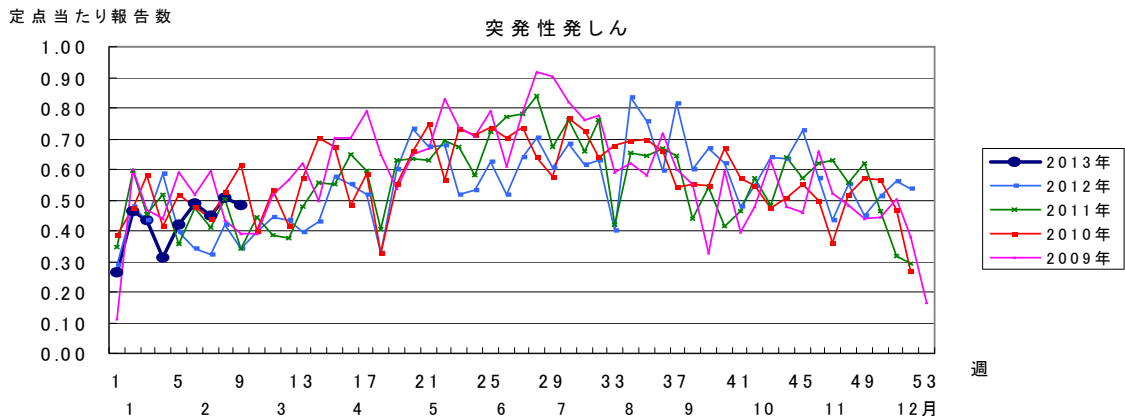
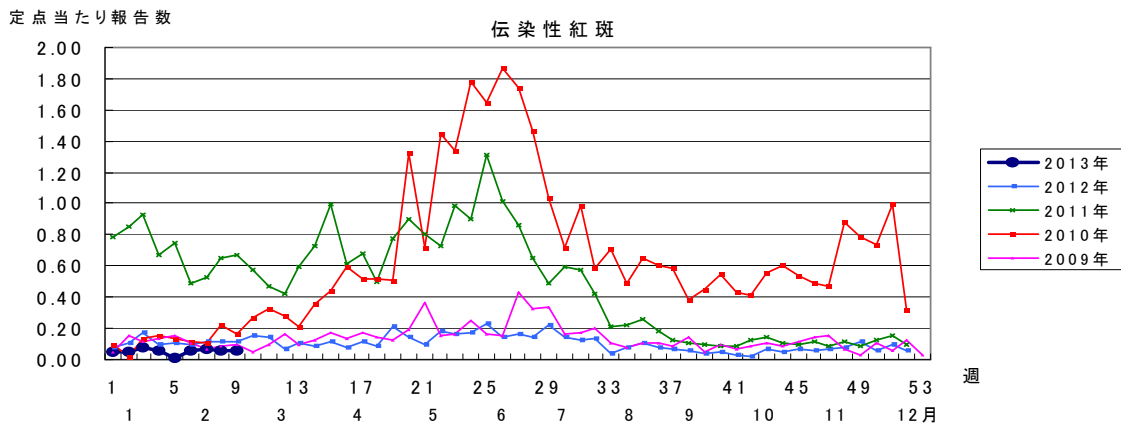
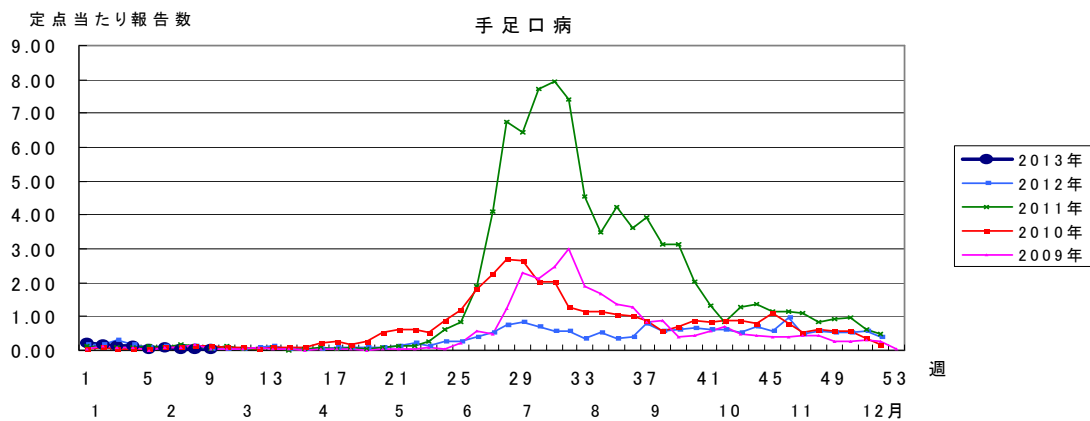
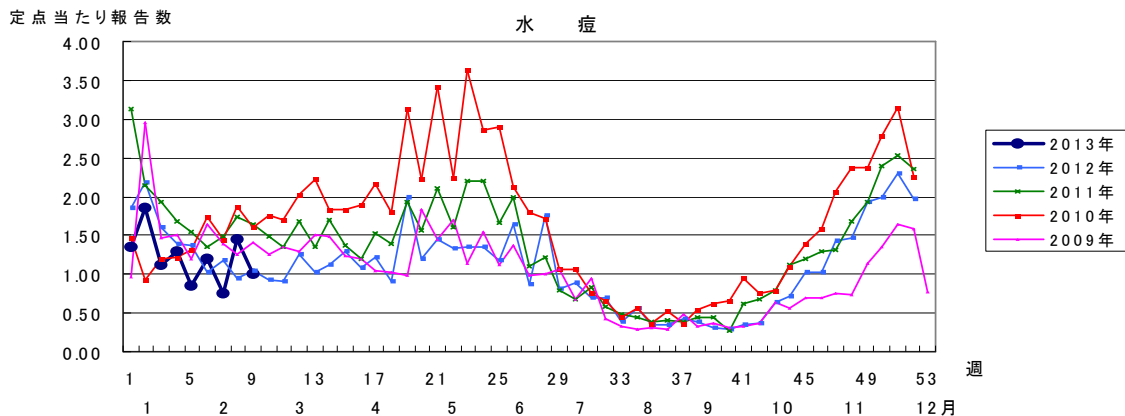


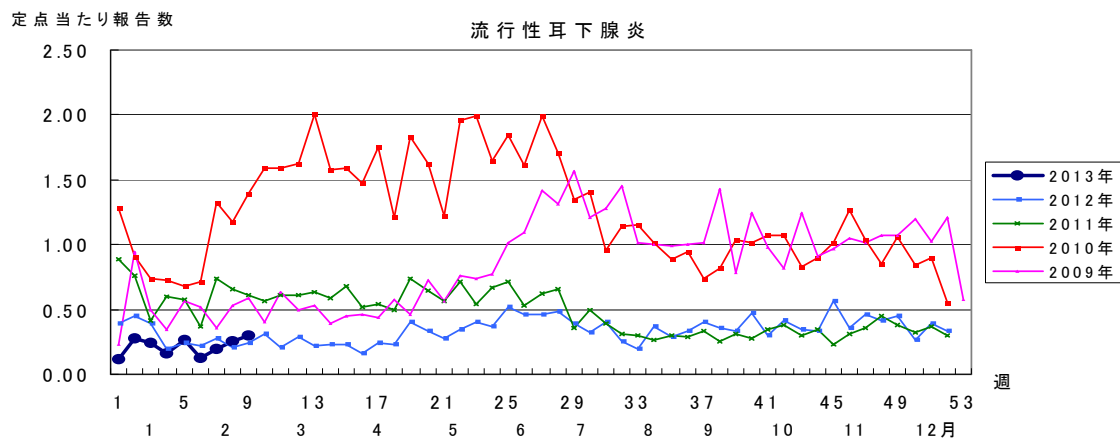
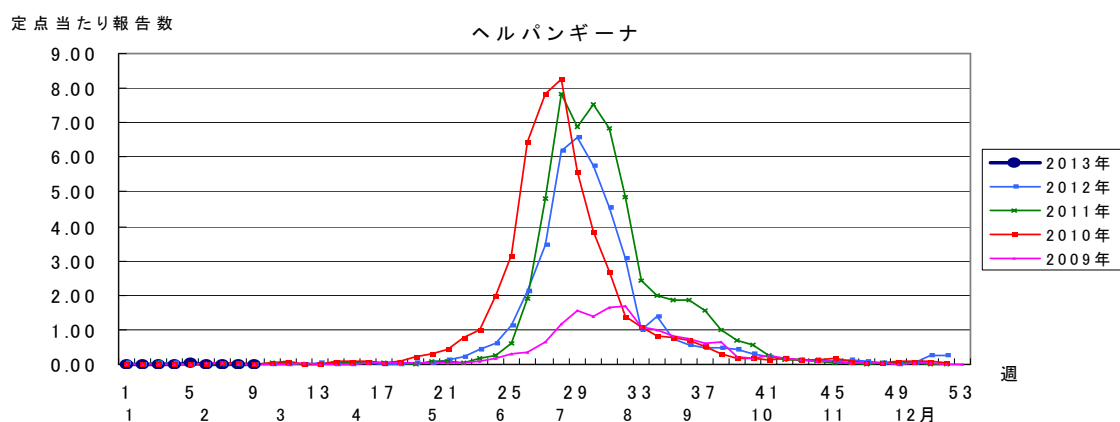
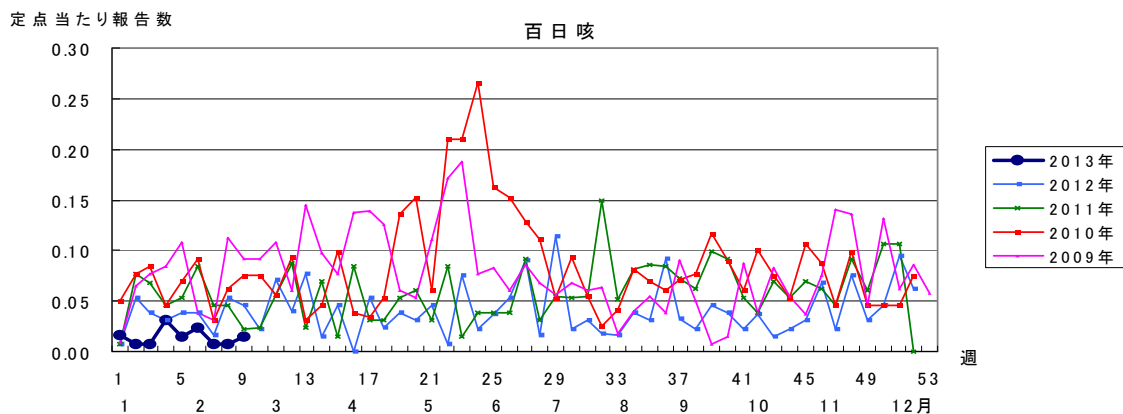
風しん／患者年齢別・男女別報告数割合(2013年)

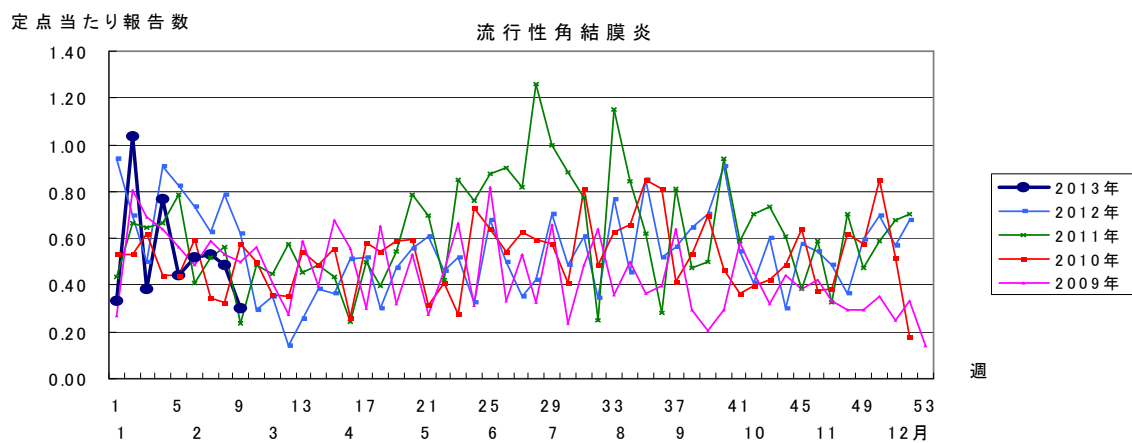
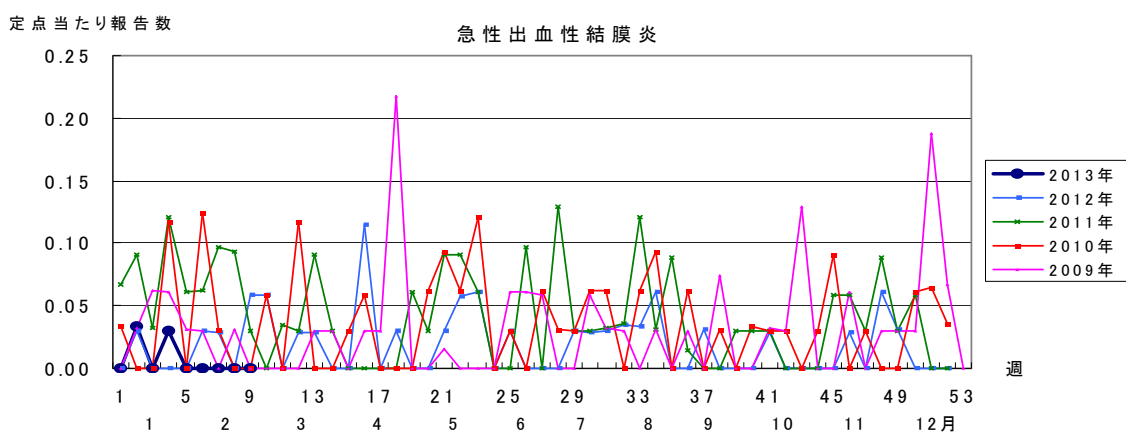
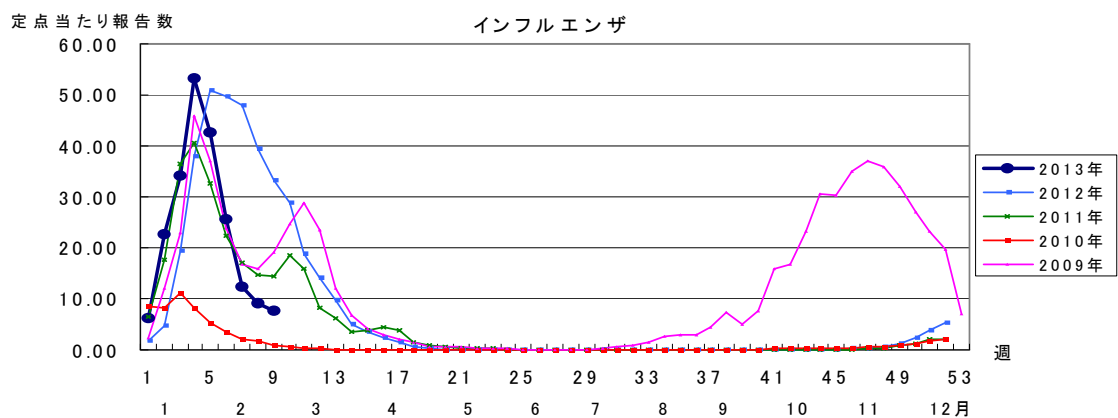














2013年 第9週		保健所別、年齢層別報告患者数(男女合計)														No.1		
		野田	柏市	松戸	市川	船橋市	習志野	千葉市	印旛	香取	海浜	山武	長生	夷隅	安房	君津	市原	合
小児科定点数		4	9	16	12	11	10	18	16	3	4	6	4	3	4	8	7	135
RSウイルス感染症	～5ヶ月			4		1			1					1				7
	～11ヶ月				1	1		2	2				2				1	9
	1歳			1													2	3
	2歳																	
	3歳																	
	4歳			1														1
	5歳																	
	6歳																	
	7歳																	
	8歳																	
	9歳																	
10～14歳																		
15～19歳																		
20歳以上				1														1
合計				8	1	1	2	2	1				2	1			3	21
咽頭結膜熱	～5ヶ月																	
	～11ヶ月			1														1
	1歳	3		2			4		2									11
	2歳			1			3											4
	3歳					1	2											3
	4歳			2			5											7
	5歳				1	3	2											6
	6歳							1										1
	7歳						1											1
	8歳																	
	9歳						2											2
10～14歳																		
15～19歳																		
20歳以上						1											1	
合計		3	6	1	4	20	1	2										37
A群溶血性レンサ球菌咽頭炎	～5ヶ月																	1
	～11ヶ月							1										1
	1歳		2	3	1		1	3	2				2					14
	2歳	1		2		1		1	3				4	1				13
	3歳			2	1	5	1	4	2		1		3	1		1		21
	4歳		2	7	2	6	2	9	6	2	2	3	2	1		4	10	58
	5歳		4	8	4	9	3	10	8	3	2	5	2			4	3	65
	6歳	1	1	8	3	4	7	5	2	8	3	1	1	1		4	7	56
	7歳		3	3	1	4	1	5	4	2	3	2	3	1		3	3	38
	8歳		2	9	1	1	2	14	4	6	3	2	1	2		4	8	59
	9歳		2	8		9	3	2	6	3	2		2	3		2	4	46
10～14歳		3	5	1	3	1	15	6	2	1		5			1	3	46	
15～19歳									1			1					1	
20歳以上		7	1	1	1	1	2	5	2		1	4					9	
合計		2	26	56	12	42	19	72	49	26	22	16	30	10	1	23	49	455
感染性胃腸炎	～5ヶ月			2				4										6
	～11ヶ月		4	10	4	4	2	6	5		4	4	3		1		1	48
	1歳		15	22	9	21	4	22	22	1	7	4	3		2	2	9	143
	2歳	2	5	15	9	15	5	10	20	2	1	6	1	1	2	3	9	106
	3歳		6	12	3	15	4	12	12	1	3	3	2		2	2	10	87
	4歳	1	10	20	4	21	1	16	16	1	5	7	3		1	7	11	124
	5歳		9	13	7	19	8	12	18		3	6			1	3	9	108
	6歳	1	9	11	5	13	6	17	10	3	4	6	1		2	1	7	96
	7歳		5	13	3	13	3	8	13		4	3	1			3	8	77
	8歳	1	3	8	1	4	1	7	1		2	2				1	8	39
	9歳			12	4	6		7	10		1	1			1	3	4	49
10～14歳		13	21	7	12	4	17	16	1	5	3	1		1	7	19	127	
15～19歳		4	4		2	2	1	8		1	5				2	4	33	
20歳以上	5	42	7	28	4	9	2	43	3		40	4		3	22	28	240	
合計	10	125	170	84	149	49	141	194	12	40	90	19	1	16	56	127	1283	

2013年 第9週		保健所別、年齢層別報告患者数(男女合計)													No.2			
		野田	柏市	松戸	市川	船橋市	習志野	千葉市	印旛	香取	海浜	山武	長生	夷隅	安房	君津	市原	合計
小児科定点数		4	9	16	12	11	10	18	16	3	4	6	4	3	4	8	7	135
水痘	～5ヶ月 ～11ヶ月			2		1		1			1					1		6
	1歳		1	1	1	1	2	1	2	1		1	1			2		14
	2歳	2	2	2	2	1	1		5	1		2					1	19
	3歳	1	2	2	2	1	2	1	4		1	3				2		17
	4歳	1	2	1	2	1	1	4	4			2				2		20
	5歳		1	7	2	1	6	2	3			4				4		30
	6歳			3		2		1	1									7
	7歳		1			2		1	4		1							9
	8歳			2	1						1	1				1		6
	9歳					1		1										2
	10～14歳			1					1									2
	15～19歳															1		1
	20歳以上					1				2								3
合計		4	7	21	9	11	12	12	26	2	4	13	1		1	12	1	136
手足口病	～5ヶ月 ～11ヶ月		1															1
	1歳			1														1
	2歳																	
	3歳																	
	4歳	1																1
	5歳																	
	6歳																	
	7歳								1		1							2
	8歳																	
	9歳																	
	10～14歳								1									1
15～19歳																		
20歳以上																		
合計		1	1	1					2		1							6
伝染性紅斑	～5ヶ月 ～11ヶ月																	
	1歳																	
	2歳																	1
	3歳					1												1
	4歳		1			2										1		4
	5歳					1												1
	6歳																	
	7歳										1							1
	8歳																	
	9歳																	
	10～14歳																	
15～19歳																		
20歳以上																		
合計			1			4					1				2			8
突発性発疹	～5ヶ月 ～11ヶ月				1													1
	1歳		3	1	1	4	3	3	5							1	4	25
	2歳		3	3	2	2	2	8	7		1	2	1			2	3	36
	3歳					1		1										2
	4歳								1									1
	5歳																	
	6歳																	
	7歳																	
	8歳																	
	9歳																	
	10～14歳																	
15～19歳																		
20歳以上																		
合計			6	4	4	7	5	12	13		1	2	1		3	7		65

2013年 第9週		保健所別、年齢層別報告患者数(男女合計)														No.3		
		野田	柏市	松戸	市川	船橋市	習志野	千葉市	印旛	香取	海浜	山武	長生	夷隅	安房	君津	市原	合計
小児科定点数		4	9	16	12	11	10	18	16	3	4	6	4	3	4	8	7	135
百日咳	～5ヶ月 ～11ヶ月																	
	1歳																	
	2歳																	
	3歳																	
	4歳																	
	5歳																	
	6歳																	
	7歳																	
	8歳																	
	9歳																	
10～14歳																		
15～19歳																		
20歳以上					1				1								2	
合計					1				1								2	
ヘルパンギーナ	～5ヶ月 ～11ヶ月																	
	1歳																	
	2歳																	
	3歳																	
	4歳																	
	5歳																	
	6歳																	
	7歳																	
	8歳																	
	9歳																	
10～14歳																		
15～19歳																		
20歳以上																		
合計																		
流行性耳下腺炎	～5ヶ月 ～11ヶ月																	
	1歳							1										1
	2歳					1												1
	3歳					1									1	1		3
	4歳				3		1			1						2		7
	5歳				2				1		1				1	1		6
	6歳				1						1				4	3		8
	7歳					1										3		4
	8歳						1					1					2	4
	9歳								2									2
10～14歳															2		2	
15～19歳				1													1	
20歳以上				1												1	2	
合計				8	3	2	3	1	1	1	1	1			6	15	41	

2013年 第9週		保健所別、年齢層別報告患者数(男女合計)															No.4	
		野田	柏市	松戸	市川	船橋市	習志野	千葉市	印旛	香取	海浜	山武	長生	夷隅	安房	君津	市原	合
インフル定点数		7	14	25	19	17	16	28	24	6	7	9	7	5	7	13	11	215
インフル エンザ	～5ヶ月 ～11ヶ月			3				2	1	1								7
	1歳	1		4	2	5	1	3			3	1	2			2		24
	2歳	2	5	9	1	2	2	10	6	1		1	4	1		5	3	52
	3歳	1	3	19	1	6	4	9	4	2	5	2	1		1	4	1	58
	4歳		6	21	4	5	13	16	12		5	3	3			11	6	66
	5歳	7	8	27	3	6	10	15	8	1	10	3	2		4	9	5	105
	6歳	1	1	18	5	8	3	9	7	1	6	2	1			5	5	118
	7歳		5	8	5	2	7	24	14	4	8	3	4		3	9	3	72
	8歳		10	15	3	6	7	25	9	3	4	2	2		2	4	7	99
	9歳	2	8	15	1	4	7	12	5	2	4	1	2		5	6	3	99
	10～14歳	7	11	37	17	13	18	29	36	6	27	5	7		2	29	29	77
	15～19歳		7	16	5	1	5	10	9	1	1	5	7	1		7	10	273
	20～29歳	2	8	7	4	3	10	4	13	4	4	8	6	1	2	10	3	85
	30～39歳	2	21	15	8	6	11	11	14	3	1	9	8	4	4	20	11	89
	40～49歳	3	9	18	14	4	10	6	12	1	4	7	9	2		5	10	148
	50～59歳	1	3	8	1	6	4	8	8	1	2	7	8	1	4	8	6	114
60～69歳	2	4	1	2		3	4	8		2	7	3	1		7	2	76	
70～79歳		1	7	5		3	1	9			4	5	4	1	3	1	46	
80歳以上	1		1			1				2			3		1	1	44	
合計	32	117	260	82	83	123	206	183	31	89	72	77	19	29	150	109	1662	
眼科定点数		1	2	5	3	2	3	4	4	1	1	1	1		1	2	2	33
急性 出血性 結膜炎	～5ヶ月 ～11ヶ月																	
	1歳																	
	2歳																	
	3歳																	
	4歳																	
	5歳																	
	6歳																	
	7歳																	
	8歳																	
	9歳																	
	10～14歳																	
	15～19歳																	
	20～29歳																	
	30～39歳																	
	40～49歳																	
	50～59歳																	
60～69歳																		
70歳以上																		
合計																		
流行性 角結膜炎	～5ヶ月 ～11ヶ月																	
	1歳																	
	2歳								1									1
	3歳																	
	4歳																	
	5歳																	
	6歳																	
	7歳																	
	8歳																	
	9歳																	
	10～14歳			1														1
	15～19歳								2									2
	20～29歳																	
	30～39歳									1		1						2
	40～49歳							1									1	2
	50～59歳		1															1
60～69歳																1	1	
70歳以上																		
合計		1	1				1		4		1					2	10	

- ※ 定点報告(週報)疾患集計表(疾患別・保健所別・年齢層別)のうち、男合計及び女合計の各表は、当「千葉県の感染症情報」のホームページで御覧ください。

URL. <http://www.pref.chiba.lg.jp/eiken/c-idsc/index.html>

- ※ 全国の感染症情報(IDWR)は、国立感染症研究所のホームページで御覧ください。

URL. <http://www.nih.go.jp/niid/ja/from-idsc.html>

千葉県結核・感染症週報 2013年 第9週

発行 千葉県衛生研究所  
千葉県健康福祉部  
千葉県医師会  
事務局 千葉県衛生研究所感染症学研究室内  
千葉県感染症情報センター  
〒260-8715 千葉市中央区仁戸名町 666-2  
TEL. 043(266)6723 FAX. 043(265)5544

本週報は、感染症の予防及び感染症の患者に対する医療に関する法律に基づくものであり、千葉県内の医療従事者、定点医療機関、県及び千葉市保健所の皆様の御協力を得て、千葉県衛生研究所感染症学研究室内千葉県感染症情報センターにおいて編集したものです。

また、本週報は速報性を重視しておりますので、今後調査などの結果に応じて、若干の変更が生ずることがありますが、その場合には週報上にて訂正させていただきます。

なお、週報の内容について、学術的研究、あるいは公衆衛生活動にかかわる業務以外の目的においては、無断転載を禁じます。