

# Chiba Weekly Report

## 2013

— 第7週 —

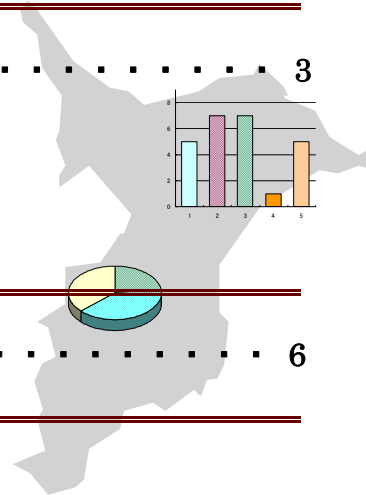
2013/2/11~2/17

### 千葉県結核・感染症週報

千葉県感染症天気図 ..... 2

**今週の注目疾患** ..... 3

風しん —大流行—  
急性脳炎 —2012年—



全数報告疾患集計表 ..... 6

定点報告（五類感染症）

**疾病別グラフ** ..... 7

〈男女合計〉

RS ウイルス感染症・咽頭結膜熱・A 群溶血性レンサ球菌咽頭炎・感染性胃腸炎  
水痘・手足口病・伝染性紅斑・突発性発しん・百日咳・ヘルパンギーナ  
流行性耳下腺炎・インフルエンザ・急性出血性結膜炎・流行性角結膜炎

**疾患別・保健所別・年齢階級別集計表** ..... 11

〈男女合計〉

RS ウイルス感染症・咽頭結膜熱・A 群溶血性レンサ球菌咽頭炎・感染性胃腸炎  
水痘・手足口病・伝染性紅斑・突発性発しん・百日咳・ヘルパンギーナ  
流行性耳下腺炎・インフルエンザ・急性出血性結膜炎・流行性角結膜炎

定点把握対象の五類感染症

千葉県感染症天気図

今週の患者発生は？(前週と比べて)

上段は定点当たり患者数

2013年 第7週

下段は報告患者数

定点	疾病名	流行状況	コメント	今週	1週前	2週前	3週前
小児科	RSウイルス感染症			0.13 18	0.21 27	0.27 36	0.29 38
	咽頭結膜熱			0.17 23	0.22 29	0.19 25	0.38 50
	A群溶血性レンサ球菌 咽頭炎		香取(7.0)、市原(6.9)、長生(5.3)がやや多い。	2.79 374	3.29 424	2.89 378	3.24 424
	感染性胃腸炎		山武(12.2)は終息基準値12.0を超えている。 市原(11.7)、柏市(11.4)がまだ多い。	7.12 954	7.29 940	7.60 996	7.69 1008
	水痘			0.75 100	1.19 154	0.85 112	1.30 170
	手足口病			0.02 3	0.08 10	0.06 8	0.13 17
	伝染性紅斑			0.07 9	0.05 7	0.01 1	0.05 7
	突発性発しん		市原(1.1)がやや多い。	0.45 60	0.49 63	0.42 55	0.31 41
	百日咳			0.01 1	0.02 3	0.02 2	0.03 4
	ヘルパンギーナ	—		0.00 0	0.01 1	0.02 3	0.01 1
	流行性耳下腺炎			0.20 27	0.13 17	0.27 35	0.16 21
	インフルエンザ	インフルエンザ		先週より半減したが、まだ半数以上の地域で終息基準値10.0を超えて多い。	12.24 2620	25.73 5301	42.53 8973
眼科	急性出血性結膜炎	—		0.00 0	0.00 0	0.00 0	0.03 1
	流行性角結膜炎			0.53 18	0.52 15	0.44 15	0.76 26
基幹病院	クラミジア肺炎 (オウム病を除く)	—		0.00 0	0.11 1	0.11 1	0.33 3
	細菌性髄膜炎	—		0.00 0	0.11 1	0.00 0	0.00 0
	マイコプラズマ肺炎			0.56 5	0.33 3	0.67 6	0.44 4
	無菌性髄膜炎	—		0.00 0	0.11 1	0.00 0	0.11 1
全数	風しん	週別報告数 (診断日)	【今週の注目疾患】	17	19	5	5
	麻しん	週別報告数 (診断日)		0	0	3	0

備考 増加 やや増加 変化なし やや減少 減少  
— 患者報告なし

今週の報告定点数 小児科定点 134 インフルエンザ定点 214  
眼科定点 34 基幹病院定点 9

「定点当りの患者数」とは報告患者数/報告定点数。

「流行中」とは報告定点当りの患者数が設定値を2週連続して超えた場合に2週目より表示。

※全数の報告患者数の項目は、診断日と報告日が異なるため、数字が変動することがあります。

### 【今週の注目疾患】

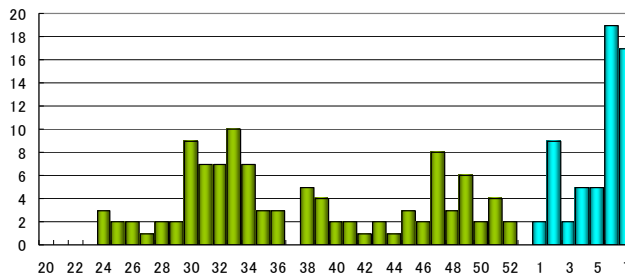
#### 風しん ー大流行ー

今週は17例の報告があり、2週続けて10例を超えた。既に昨年の報告数の半数を超えている。性別では男性が8割以上を占める。

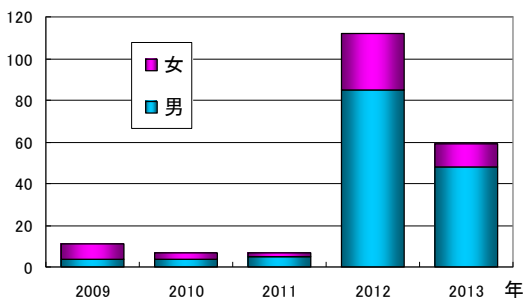
地域別では、千葉市が最も多く14例あり、次いで柏市10例、習志野9例と続いている。今週の報告例は松戸5例、習志野5例、柏市3例、千葉市2例、船橋市1例、市原1例である。市原は今年初めての報告である。東葛地域、千葉市及び印旛を中心に流行しており、市原、君津においても報告が出てきている。

年齢群別では30歳代が最も多く3割強を占めている。20歳代が3割弱、40歳代が2割強を占める。男女別に見ると男性では30歳代が4割弱で最も多いが、女性では20歳代が最も多い。約4分の3が検査診断である。

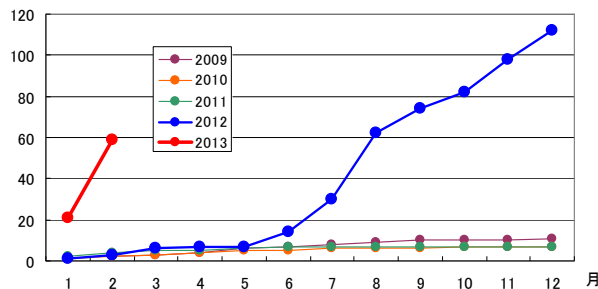
風しん／週別報告数(2012年第20週～2013年第7週)



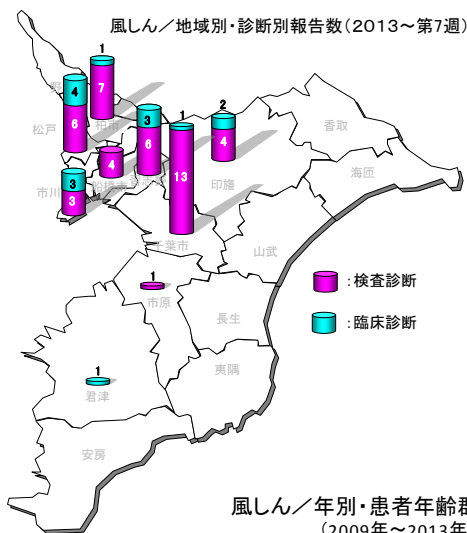
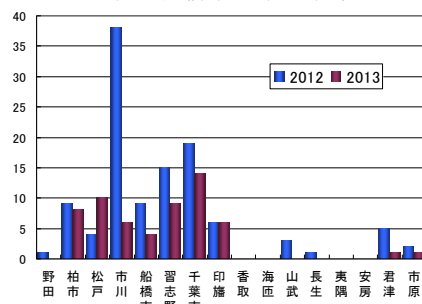
風しん／男女別報告数(2009年～2013年第7週)



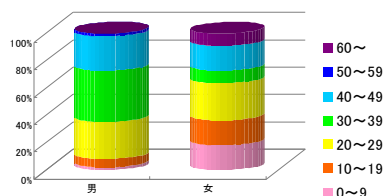
風しん／月別累計報告数(2007年～2013年2月17日)



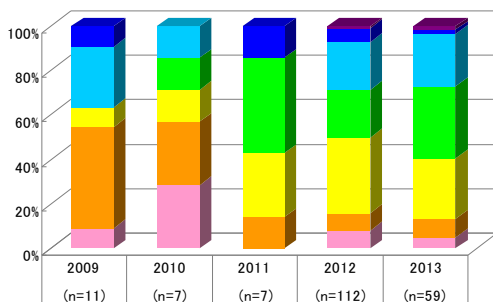
風しん／年別・地域別報告数(2012年・2013年～第7週)



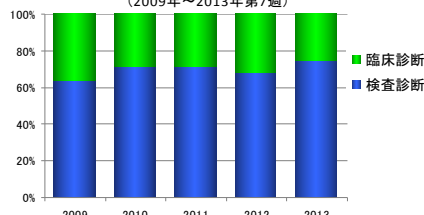
風しん／患者年齢別・男女別報告数割合(2013年)



風しん／年別・患者年齢群別報告数割合(2009年～2013年第7週)



風しん／年別病型別報告数割合(2009年～2013年第7週)



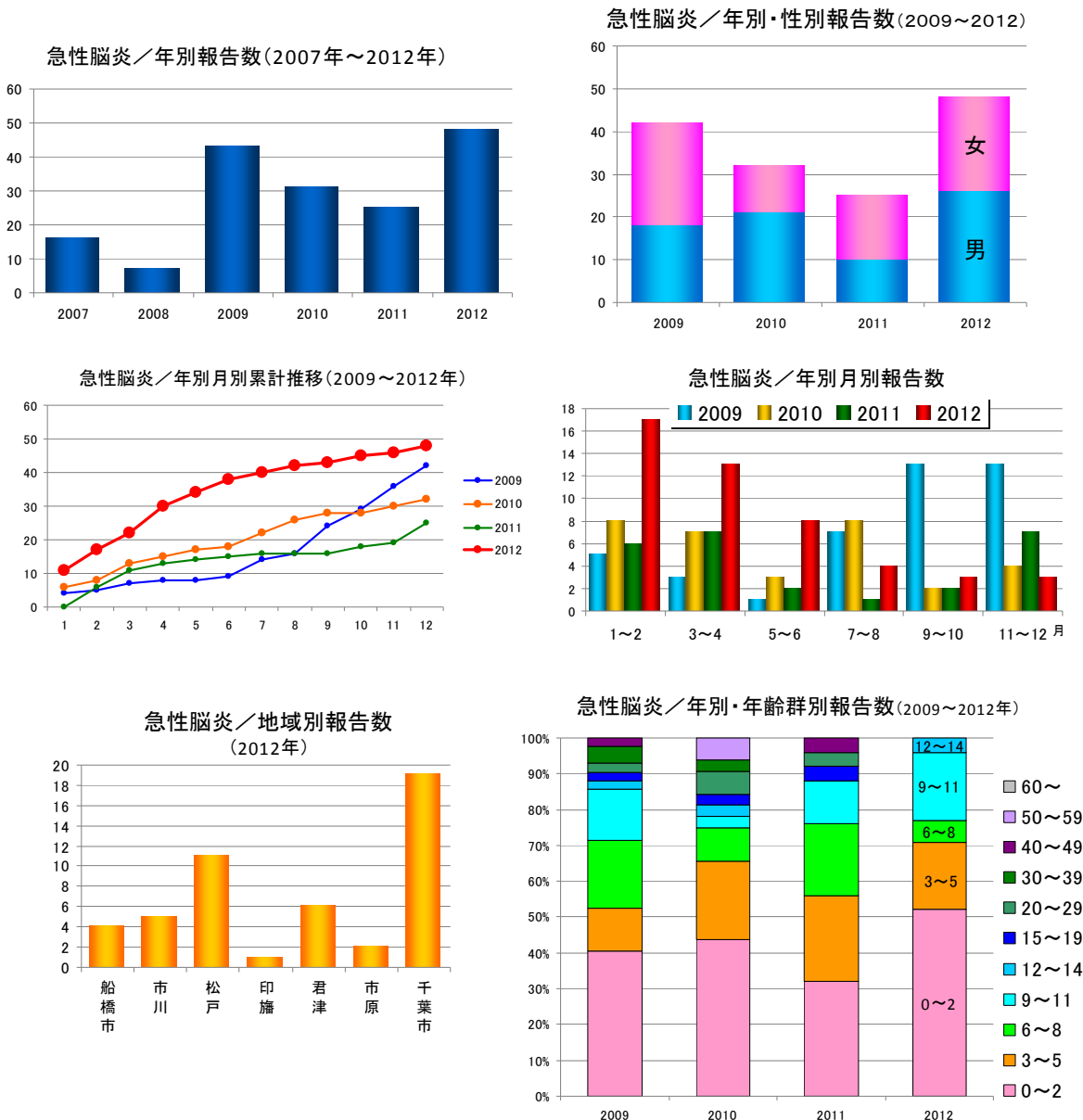
急性脳炎 -2012年-

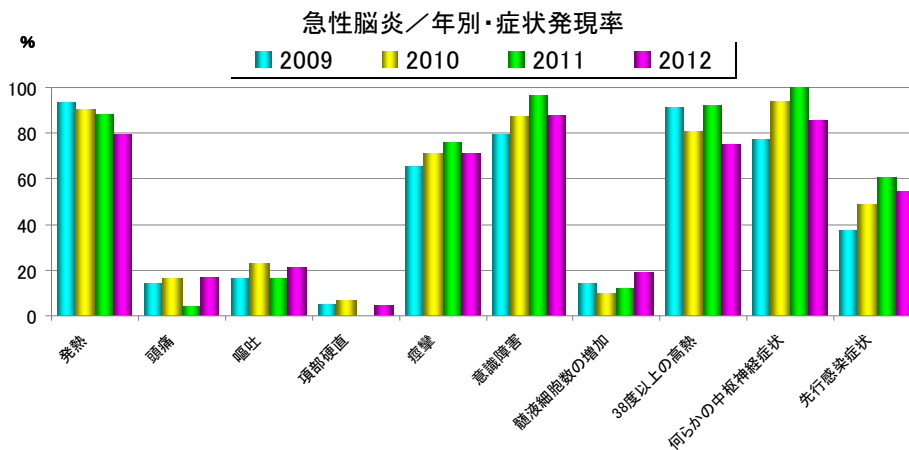
2012年は48例の報告が有り、過去5年と比較して2009年の43例を超えて最も多かった。性別では男性がやや多い。月別報告数は各年により異なるが、2012年は1月から4月にかけて多く、年の前半で全体の8割の報告数を占めた。地域別では対応医療機関の所在地の影響が大きく、感染地域等を考察することはできない。

年齢群別では、0～2歳が25例と最も多く5割を超えており、次いで3～5歳及び9～11歳がそれぞれ9例で2割弱を占めた。なお2012年は15歳以上の報告は無かった。

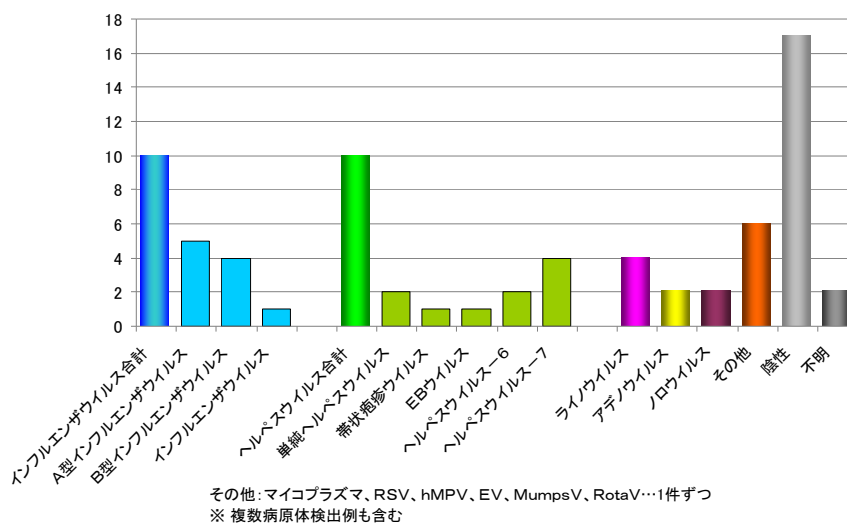
2012年の発現症状は意識障害が9割弱に認められ最も多かった。一方発熱は2009年が最も多く2012年はやや少なかった。

報告時の推定を含む病原体及びその後の検査において検出された微生物を見ると、インフルエンザウイルスが9例、ヘルペスウイルスが9例であった。インフルエンザウイルスではA型が5例、B型が4例であった。またヘルペスウイルスではHHV-7が4例で最も多くHHV-6と単純ヘルペスが2例ずつあった。



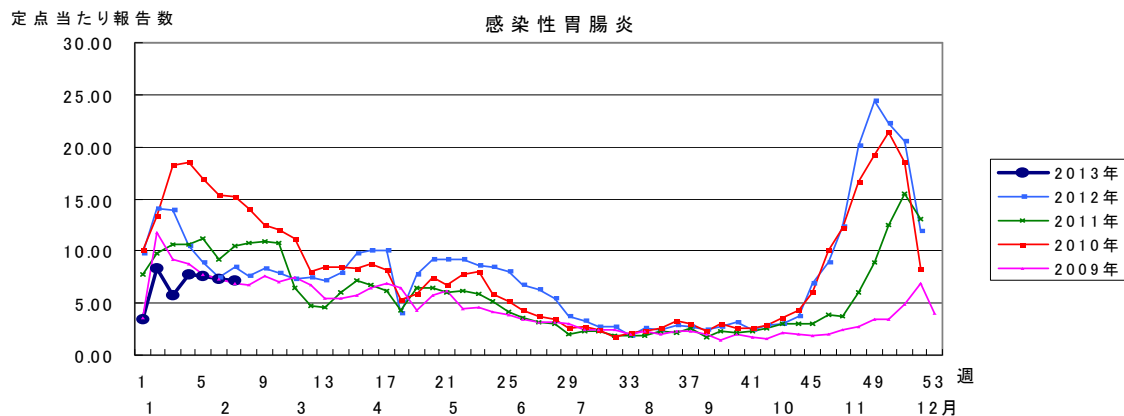
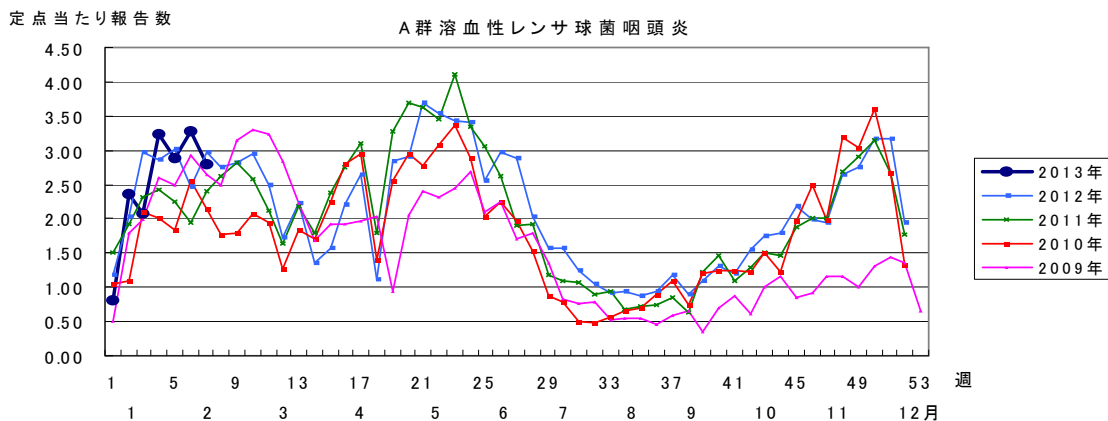
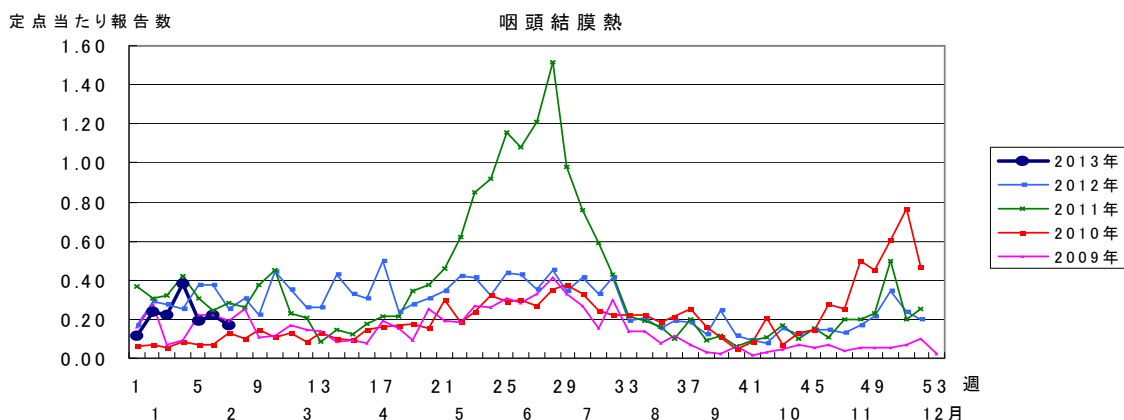
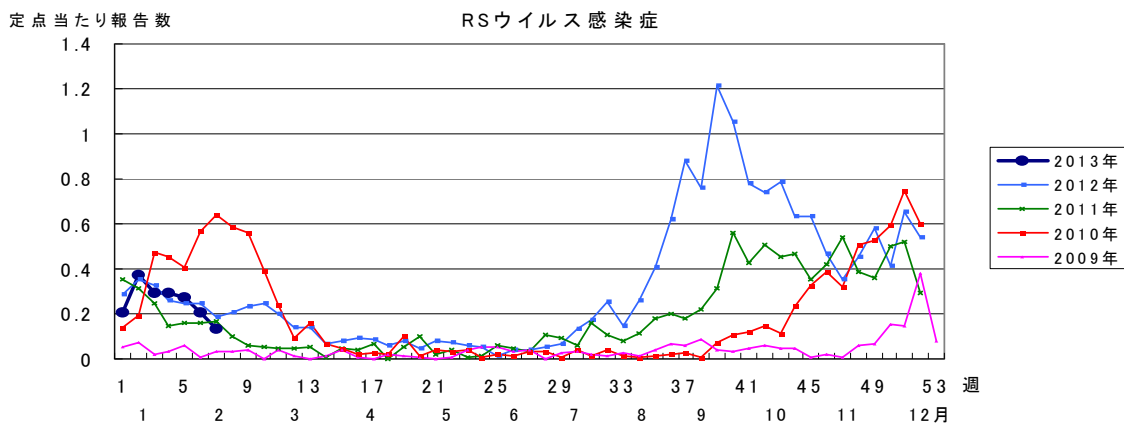


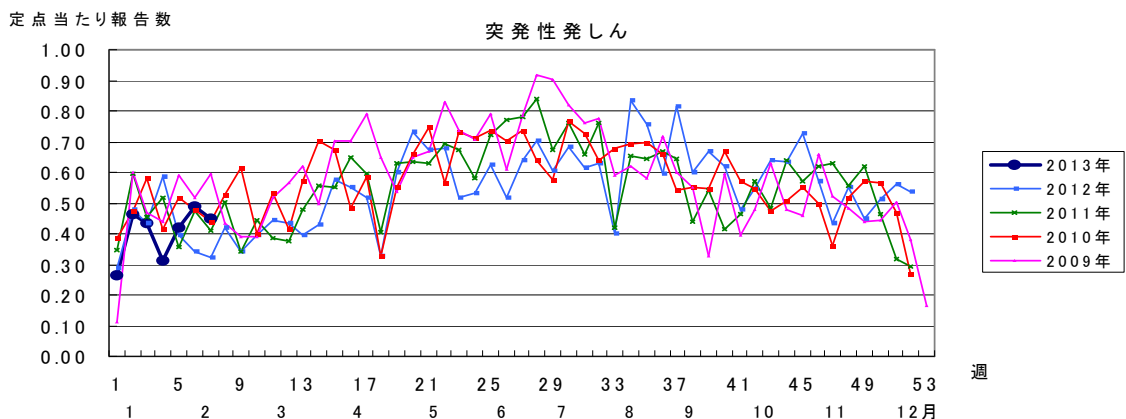
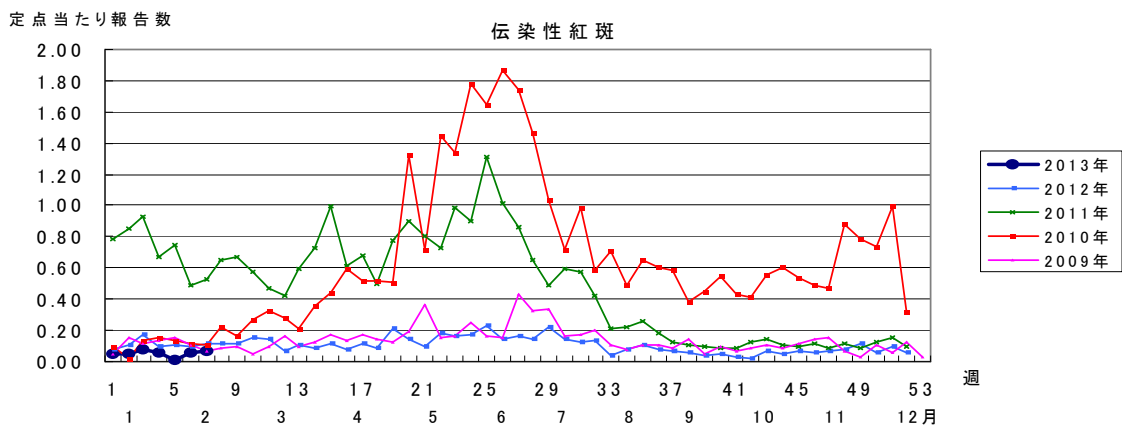
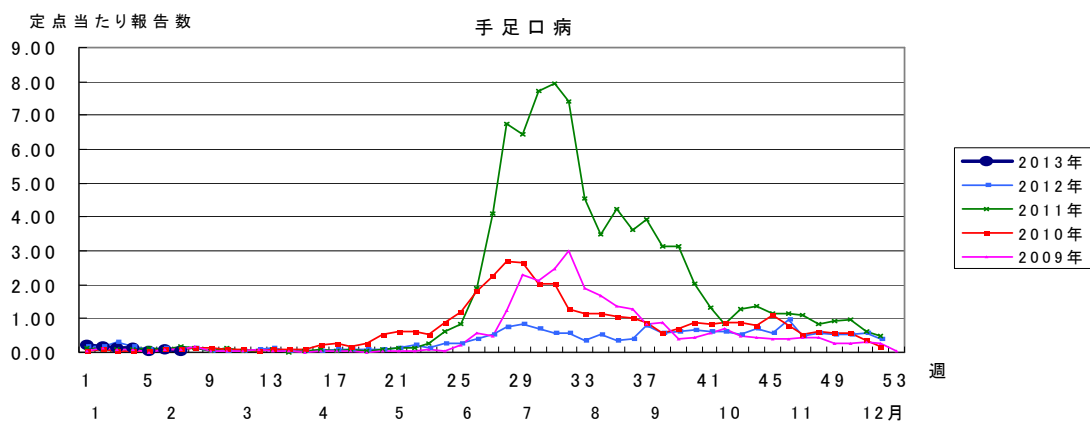
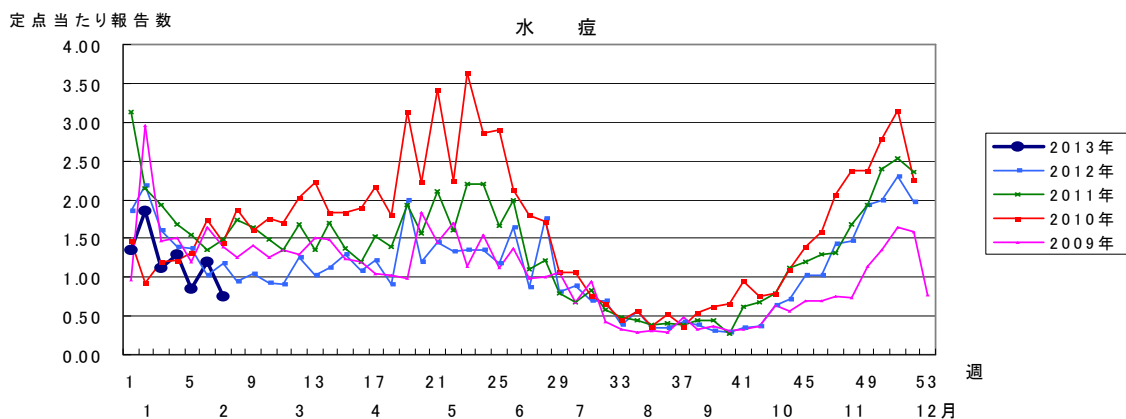
急性脳炎／推定病原体及び検出病原体(2012年)



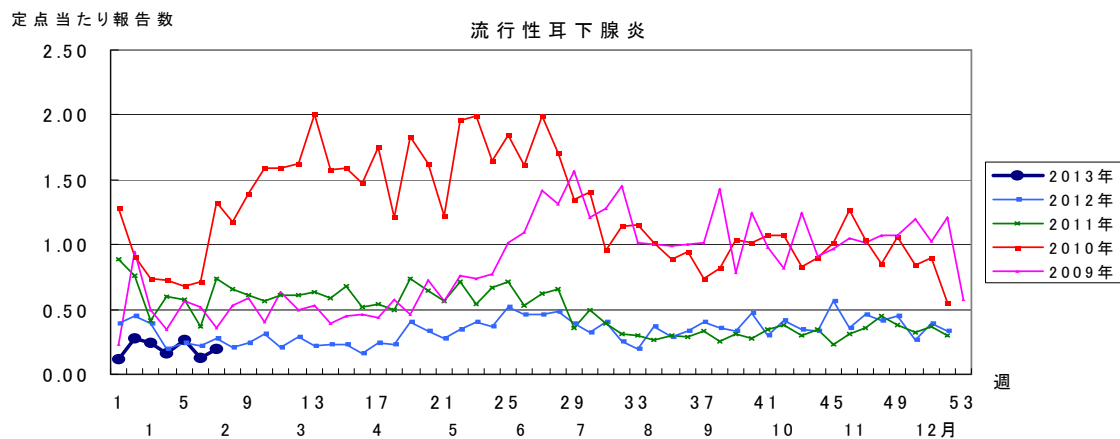
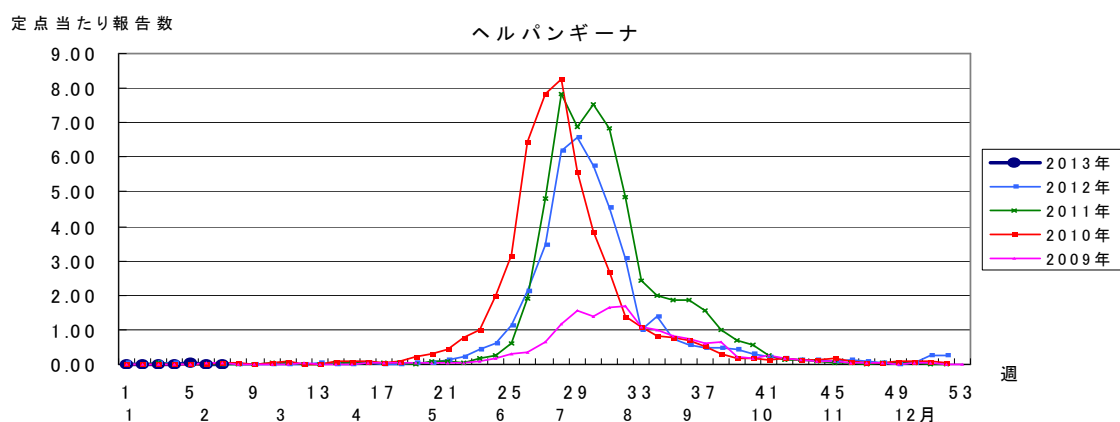
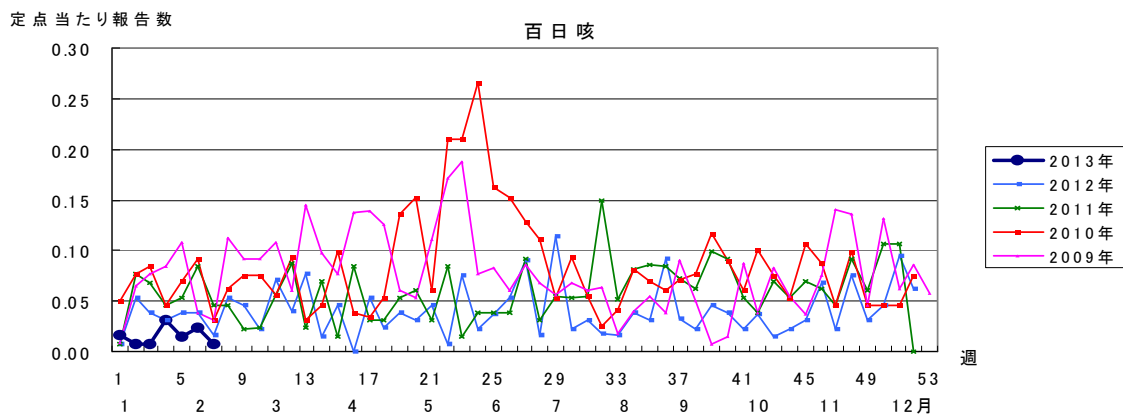
## 第7週全数報告疾患集計表

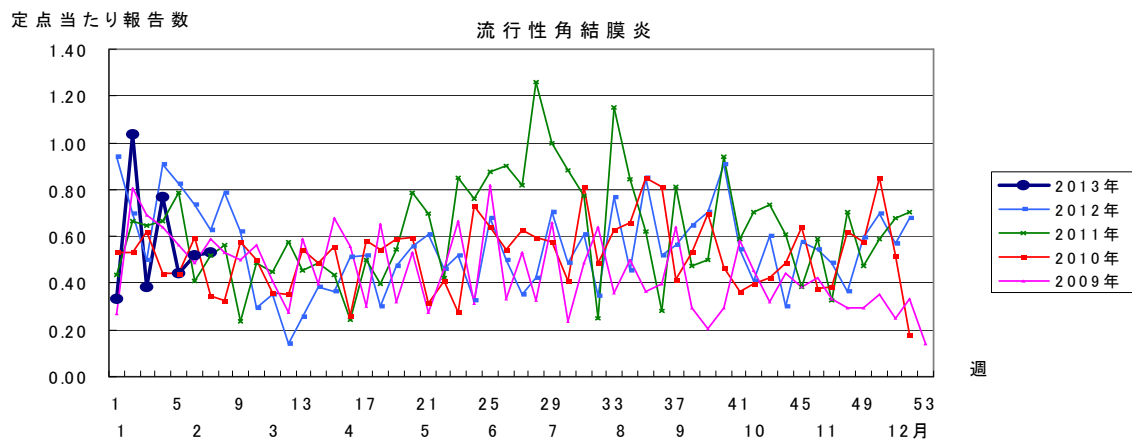
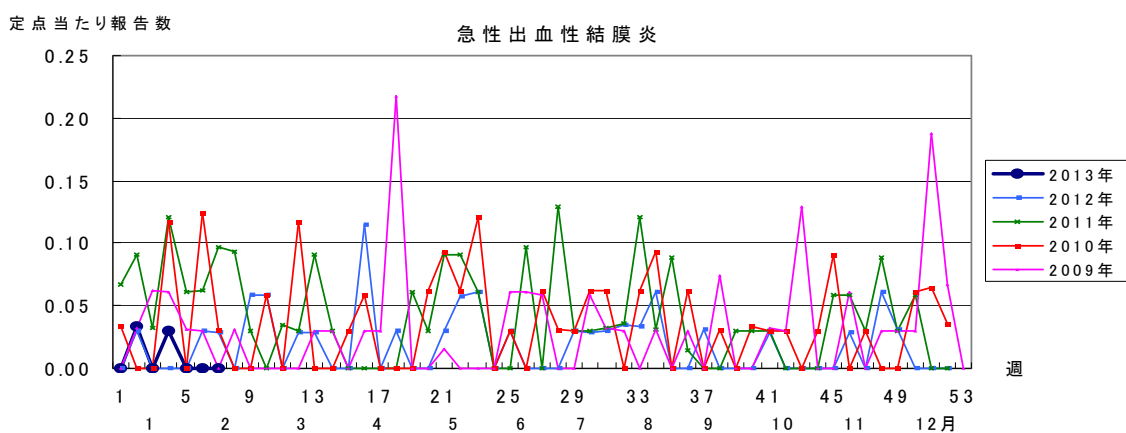
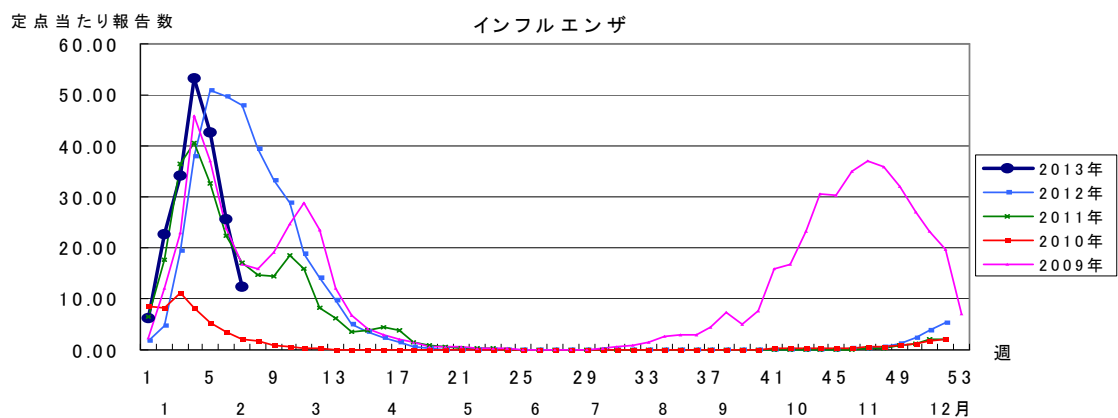
一類感染症	今週	累計(年)	二類感染症	今週	累計(年)
エボラ出血熱	0	0	急性灰白髄炎	0	0
クリミア・コンゴ出血熱	0	0	結核	3	93
痘そう	0	0	ジフテリア	0	0
南米出血熱	0	0	重症急性呼吸器症候群(病原体がSARSコロナウイルスであるものに限る)	0	0
ペスト	0	0	鳥インフルエンザ(H5N1)	0	0
マールブルグ病	0	0			
ラッサ熱	0	0			
三類感染症	今週	累計(年)	四類感染症(その2)	今週	累計(年)
コレラ	0	0	炭疽	0	0
細菌性赤痢	0	0	チクングニア熱	0	0
腸管出血性大腸菌感染症	1	3	つつが虫病	0	2
腸チフス	0	0	デング熱	0	0
パラチフス	0	1	東部ウマ脳炎	0	0
			鳥インフルエンザ(H5N1を除く)	0	0
四類感染症(その1)	今週	累計(年)	ニパウイルス感染症	0	0
E型肝炎	0	0	日本紅斑熱	0	0
ウエストナイル熱(ウエストナイル脳炎を含む)	0	0	日本脳炎	0	0
A型肝炎	0	1	ハンタウイルス肺症候群	0	0
エキノкокクス症	0	0	Bウイルス病	0	0
黄熱	0	0	鼻疽	0	0
オウム病	0	0	ブルセラ症	0	0
オムスク出血熱	0	0	ベネズエラウマ脳炎	0	0
回帰熱	0	0	ヘンドラウイルス感染症	0	0
キャサナル森林病	0	0	発しんチフス	0	0
Q熱	0	0	ボツリヌス症	0	0
狂犬病	0	0	マラリア	0	1
コクシジオイデス症	0	0	野兔病	0	0
サル痘	0	0	ライム病	0	0
腎症候性出血熱	0	0	リッサウイルス感染症	0	0
西部ウマ脳炎	0	0	リフトバレー熱	0	0
ダニ媒介脳炎	0	0	類鼻疽	0	0
			レジオネラ症	0	5
			レプトスピラ症	0	0
			ロッキー山紅斑熱	0	0
五類感染症(全数)その1	今週	累計(年)	五類感染症(全数)その2	今週	累計(年)
アメーバ赤痢	0	7	髄膜炎菌性髄膜炎	0	0
ウイルス性肝炎(E型肝炎及びA型肝炎を除く)	0	0	先天性風しん症候群	0	0
急性脳炎(ウエストナイル脳炎、西部ウマ脳炎、ダニ媒介脳炎、東部ウマ脳炎、日本脳炎、ベネズエラウマ脳炎及びリフトバレー熱を除く)	1	7	梅毒	0	7
クリプトスポリジウム症	0	0	破傷風	0	0
クロイツフェルト・ヤコブ病	0	0	バンコマイシン耐性黄色ブドウ球菌感染症	0	0
劇症型溶血性レンサ球菌感染症	0	2	バンコマイシン耐性腸球菌感染症	0	0
後天性免疫不全症候群	0	4	風しん	17	59
ジアルジア症	0	0	麻しん	0	7
			新型インフルエンザ等感染症	今週	累計(年)
			新型インフルエンザ	.	.











2013年 第7週		保健所別、年齢層別報告患者数(男女合計)														No.1			
		野田	柏市	松戸	市川	船橋市	習志野	千葉市	印旛	香取	海浜	山武	長生	夷隅	安房	君津	市原	合計	
小児科定点数		4	9	16	12	11	10	18	16	2	4	6	4	3	4	8	7	134	
RSウイルス感染症	～5ヶ月			2		1												3	
	～11ヶ月				1	3		1	3	2							1	11	
	1歳			2		1			1									4	
	2歳																		
	3歳																		
	4歳																		
	5歳																		
	6歳																		
	7歳																		
	8歳																		
9歳																			
10～14歳																			
15～19歳																			
20歳以上																			
合計				5	3	2	1	3	3								1	18	
咽頭結膜熱	～5ヶ月																		
	～11ヶ月			2														2	
	1歳			2		2			1									5	
	2歳				1	3											1	5	
	3歳													1					
	4歳					2											1	3	
	5歳													1				1	
	6歳				1													1	
	7歳								1									1	
	8歳			1		1												2	
9歳																			
10～14歳			1														1	2	
15～19歳																			
20歳以上			1															1	
合計			7	2	8				2					1			3	23	
A群溶血性レンサ球菌咽頭炎	～5ヶ月																	1	1
	～11ヶ月								1										1
	1歳			1	1				1					1				1	5
	2歳	1	1	3				3	2					1			1	1	13
	3歳			5		5	2	4	4		1			1		1	1	1	24
	4歳	1	4	8	2	4	5	4	3	2	1	3	1	1	1	4	3	4	46
	5歳		7	15		3	2	1	6	2	2	2	4	3		4	7	7	58
	6歳		2	12	1	3	1	4	13	3	4	1	1	2				1	48
	7歳		2	6		2	2	2	1	1	3	2	1		1	2	4	4	29
	8歳		1	8		4	7	5	8	2	1	1	2				3	7	49
9歳		3	3	1		2			2	3	2	1				4	4	25	
10～14歳		1	9		1	2	6	3	2	2	1	2	1		2	7	7	39	
15～19歳		2									1	2					1	6	
20歳以上		3	3	1		1	2	1		1		5	1		2	10	10	30	
合計	2	26	73	6	22	24	31	43	14	18	13	21	9	1	23	48	48	374	
感染性胃腸炎	～5ヶ月							1										1	2
	～11ヶ月		1	4	1	1	5	7	3			1	1					5	29
	1歳	4	10	12	6	10	6	12	10	1	2	4			4	1	4	4	86
	2歳	1	9	16	12	3	5	11	10	2	4	4	1		1	3	1	1	83
	3歳	5	7	10	2	7	7	9	10		4	4	1		1	4	2	2	73
	4歳	1	5	13	5	8	7	11	5		5	5	1		5	2	4	4	77
	5歳	5	4	3	3	8	2	11	12		1	1			7	3	10	10	70
	6歳	2	1	8	4	5	4	5	5			4			4	1	9	9	52
	7歳	1	3	6	3	2	1	7	10	1	3	1	1		3	1	7	7	50
	8歳		4	6	3	7	2	8	5		2	6	1			1	1	1	46
9歳		4	9	2	5		5	7			4				3		5	44	
10～14歳	1	12	17	6	9		3	25		1	4	1		2	9	8	8	98	
15～19歳		7		4	3	3	2	6	1		2	1		2	3	5	5	39	
20歳以上	6	36	4	21	3	5	7	49	4		33	2			15	20	20	205	
合計	26	103	108	72	71	47	99	157	9	22	73	10		32	43	82	82	954	

2013年 第7週		保健所別、年齢層別報告患者数(男女合計)														No.2			
		野	柏	松	市	船	習	千	印	香	海	山	長	夷	安	君	市	合	
		田	市	戸	川	橋	志	葉	旛	取	匝	武	生	隅	房	津	原	計	
小児科定点数		4	9	16	12	11	10	18	16	2	4	6	4	3	4	8	7	134	
水痘	～5ヶ月 ～11ヶ月							1	1								1	3	
	1歳	1	1	3			1	1							1			8	
	2歳			8			2	2	3			1			1	3	1	21	
	3歳		1		2	2	2	2	3						1		1	12	
	4歳			3		2	3	4	1			2	1		2	5	1	24	
	5歳		2		1		1	2	1	1						1		9	
	6歳		1			1	1	2	4							1	1	11	
	7歳																		
	8歳						2	1								1	1	7	
	9歳			1	1													2	4
	10～14歳								1										1
	15～19歳																		
	20歳以上																		
合計		1	5	17	4	5	12	14	13	1		3	1		5	11	8	100	
手足口病	～5ヶ月 ～11ヶ月																		
	1歳	1																1	
	2歳																		
	3歳								1									1	
	4歳																		
	5歳																		
	6歳																		
	7歳																		
	8歳																		
	9歳																		
	10～14歳			1															1
	15～19歳																		
	20歳以上																		
合計		1	1						1									3	
伝染性紅斑	～5ヶ月 ～11ヶ月																		
	1歳																		
	2歳															1	1	2	
	3歳						1											1	
	4歳								1							1		2	
	5歳																		
	6歳													1				1	
	7歳					1			1									2	
	8歳																		
	9歳																		
	10～14歳																		
	15～19歳									1									1
	20歳以上																		
合計						1	1		3					1	2	1	9		
突発性発疹	～5ヶ月 ～11ヶ月		2	2	2	5	3	3	2		1	1					5	26	
	1歳	1		4		1	3	9	7		1				1	3		30	
	2歳			1					1									2	
	3歳																		
	4歳																		
	5歳			1														1	
	6歳																		
	7歳								1									1	
	8歳																		
	9歳																		
	10～14歳																		
	15～19歳																		
	20歳以上																		
合計		1	2	8	2	6	6	12	11		2	1			1	8	60		

2013年 第7週		保健所別、年齢層別報告患者数(男女合計)														No.3			
		野田	柏市	松戸	市川	船橋市	習志野	千葉市	印旛	香取	海匝	山武	長生	夷隅	安房	君津	市原	合計	
小児科定点数		4	9	16	12	11	10	18	16	2	4	6	4	3	4	8	7	134	
百日咳	～5ヶ月 ～11ヶ月																		
	1歳																		
	2歳																		
	3歳																		
	4歳																		
	5歳																		
	6歳																		
	7歳																		
	8歳																		
	9歳																		
10～14歳																			
15～19歳																	1	1	
20歳以上																			
合計																	1	1	
ヘルパンギーナ	～5ヶ月 ～11ヶ月																		
	1歳																		
	2歳																		
	3歳																		
	4歳																		
	5歳																		
	6歳																		
	7歳																		
	8歳																		
	9歳																		
10～14歳																			
15～19歳																			
20歳以上																			
合計																			
流行性耳下腺炎	～5ヶ月 ～11ヶ月																		
	1歳																	1	1
	2歳						1												
	3歳						1	1										2	4
	4歳						1	1	1										
	5歳						1	2		1			1					5	
	6歳				1	1											1	3	
	7歳					1		1									1	3	
	8歳								1										
	9歳																	1	2
10～14歳				1				1			1						1	4	
15～19歳																			
20歳以上																			
合計				2	3	4	5	3	1		1	1				2	5	27	

2013年 第7週		保健所別、年齢層別報告患者数(男女合計)													No.4			
		野田	柏市	松戸	市川	船橋市	習志野	千葉市	印旛	香取	海浜	山武	長生	夷隅	安房	君津	市原	合計
インフル定点数		7	14	25	19	17	16	28	24	5	7	9	7	5	7	13	11	214
インフル エンザ	～5ヶ月			2	2	1		1	3									9
	～11ヶ月		3	5	5	1	2	2	3	1	1	1	2			3	2	31
	1歳		7	22	10	2	2	21	11	2	5	6	3	2	1	7	3	104
	2歳			8	10	6	8	14	13		6	5	1	3	3	8	5	112
	3歳	3	7	23	16	13	12	18	19		8	6	2		1	12	7	147
	4歳	2	2	34	11	11	14	20	18		3	5	1	2	3	19	4	149
	5歳	1	6	16	9	13	14	22	25	1	6	2	2		6	14	3	140
	6歳	1	7	36	4	10	20	14	11		7	3	3		4	13	9	142
	7歳	2	9	20	7	10	5	10	20		6	5	1	1	2	5	10	113
	8歳	1	10	8	6	6	12	10	9		7	4	1	2	2	11	7	96
	9歳	2	10	23	3	12	7	6	11		9		1		2	3	4	93
	10～14歳	5	46	64	21	21	12	45	35	7	17	29	7	4	12	14	17	356
	15～19歳	4	9	19	7	5	2	6	10	3	4	6	3	6	3	9	9	105
	20～29歳	1	14	20	10	4	9	13	19	1		16	9	13	2	13	6	150
	30～39歳	5	23	38	23	9	15	23	32	4	7	20	9	7	3	23	15	256
40～49歳	6	12	33	31	3	13	18	38	6	7	22	7	8	4	14	12	234	
50～59歳	1	17	17	9	4	8	9	15	7	4	19	7	16	4	10	9	156	
60～69歳	1	11	16	4	4	8	3	18	3	9	8	3	17	2	4	11	122	
70～79歳	1	3	13	4	4	7	3	10	2	1	2	1	9	1	5	4	70	
80歳以上			3	6		2		5		4	1	3	10		1		35	
合計		36	207	425	188	141	178	257	334	37	111	160	66	100	55	188	137	2620
眼科定点数		1	2	5	3	3	3	4	4	1	1	1	1		1	2	2	34
急性出血性 結膜炎	～5ヶ月																	
	～11ヶ月																	
	1歳																	
	2歳																	
	3歳																	
	4歳																	
	5歳																	
	6歳																	
	7歳																	
	8歳																	
	9歳																	
	10～14歳																	
	15～19歳																	
	20～29歳																	
	30～39歳																	
40～49歳																		
50～59歳																		
60～69歳																		
70歳以上																		
合計																		
流行性 角結膜炎	～5ヶ月																	
	～11ヶ月																	
	1歳																	
	2歳																	
	3歳										1							1
	4歳																	
	5歳																	
	6歳																	
	7歳																	
	8歳																	
	9歳																	
	10～14歳							1										1
	15～19歳																	
	20～29歳			1		1				1					1		1	5
	30～39歳					1				1								2
40～49歳						1	1	1									3	
50～59歳					1												1	
60～69歳						1		2			1						4	
70歳以上						1											1	
合計				1		3	3	2	5			2			1	1		18

- ※ 定点報告(週報)疾患集計表(疾患別・保健所別・年齢層別)のうち、男合計及び女合計の各表は、当「千葉県の感染症情報」のホームページで御覧ください。

URL. <http://www.pref.chiba.lg.jp/eiken/c-idsc/index.html>

- ※ 全国の感染症情報(IDWR)は、国立感染症研究所のホームページで御覧ください。

URL. <http://www.nih.go.jp/niid/ja/from-idsc.html>

千葉県結核・感染症週報 2013年 第7週

発行 千葉県衛生研究所  
千葉県健康福祉部  
千葉県医師会  
事務局 千葉県衛生研究所感染症学研究室内  
千葉県感染症情報センター  
〒260-8715 千葉市中央区仁戸名町 666-2  
TEL. 043(266)6723 FAX. 043(265)5544

本週報は、感染症の予防及び感染症の患者に対する医療に関する法律に基づくものであり、千葉県内の医療従事者、定点医療機関、県及び千葉市保健所の皆様の御協力を得て、千葉県衛生研究所感染症学研究室内千葉県感染症情報センターにおいて編集したものです。

また、本週報は速報性を重視しておりますので、今後調査などの結果に応じて、若干の変更が生ずることがありますが、その場合には週報上にて訂正させていただきます。

なお、週報の内容について、学術的研究、あるいは公衆衛生活動にかかわる業務以外の目的においては、無断転載を禁じます。