

Chiba Weekly Report

2013

— 第5週 —

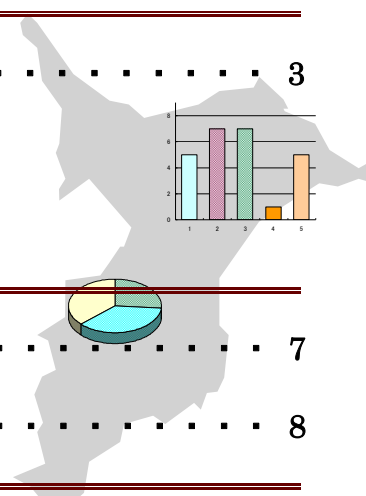
2013/1/28～2/3

千葉県感染症週報 (1月分感染症月報含)

千葉県感染症天気図 2

今週の注目疾患 3

- インフルエンザ —減少するもまだ多い—
- 風しん —流行は続いている—
- レジオネラ症 —2012年—
- アメーバ赤痢 —2012年—



全数報告疾患集計表 7

感染症月報集計表 8

定点報告 (五類感染症)

疾病別グラフ 9

- 〈週報〉RSウイルス感染症・咽頭結膜熱・A群溶血性レンサ球菌咽頭炎・感染性胃腸炎
水痘・手足口病・伝染性紅斑・突発性発しん・百日咳・ヘルパンギーナ
流行性耳下腺炎・インフルエンザ・急性出血性結膜炎・流行性角結膜炎
- 〈月報〉性器クラミジア感染症・性器ヘルペスウイルス感染症・尖圭コンジローマ
淋菌感染症・非淋菌性尿道炎

疾患別・保健所別・年齢階級別集計表 15

- 〈週報〉RSウイルス感染症・咽頭結膜熱・A群溶血性レンサ球菌咽頭炎・感染性胃腸炎
水痘・手足口病・伝染性紅斑・突発性発しん・百日咳・ヘルパンギーナ
流行性耳下腺炎・インフルエンザ・急性出血性結膜炎・流行性角結膜炎
- 〈月報〉性器クラミジア感染症・性器ヘルペスウイルス感染症・尖圭コンジローマ
淋菌感染症・非クラミジア性非淋菌性尿道炎
〈男女合計〉〈男性計〉〈女性計〉

定点把握対象の五類感染症

千葉県感染症天気図

今週の患者発生は？(前週と比べて)

上段は定点当たり患者数

2013年 第5週

下段は報告患者数

定点	疾病名	流行状況	コメント	今週	1週前	2週前	3週前
小児科	RSウイルス感染症		市原(1.1)がやや多い。	0.28 36	0.29 38	0.29 38	0.37 47
	咽頭結膜熱			0.19 25	0.38 50	0.22 29	0.24 30
	A群溶血性レンサ球菌咽頭炎		長生(14.7)が警報基準値8.0を超えて多い。	2.91 378	3.24 424	2.07 271	2.35 299
	感染性胃腸炎		市原(19.9)、柏市(14.1)では終息基準値12.0を下回らずまだ多い。	7.45 968	7.69 1008	5.80 760	8.29 1053
	水痘			0.86 112	1.30 170	1.11 146	1.86 236
	手足口病			0.06 8	0.13 17	0.15 20	0.19 24
	伝染性紅斑			0.01 1	0.05 7	0.08 10	0.05 6
	突発性発しん			0.42 55	0.31 41	0.44 57	0.46 59
	百日咳			0.02 2	0.03 4	0.01 1	0.01 1
	ヘルパンギーナ			0.02 3	0.01 1	0.01 1	0.01 1
	流行性耳下腺炎			0.27 35	0.16 21	0.24 31	0.28 35
	インフルエンザ	インフルエンザ*		【今週の注目疾患】	42.53 8973	53.13 11211	34.17 7142
眼科	急性出血性結膜炎	—		0.00 0	0.03 1	0.00 0	0.03 1
	流行性角結膜炎			0.44 15	0.76 26	0.38 13	1.03 31
基幹病院	クラミジア肺炎 (オウム病を除く)			0.11 1	0.33 3	0.00 0	0.44 4
	細菌性髄膜炎	—		0.00 0	0.00 0	0.00 0	0.00 0
	マイコプラズマ肺炎			0.67 6	0.44 4	0.33 3	1.56 14
	無菌性髄膜炎	—		0.00 0	0.11 1	0.00 0	0.11 1
全数	風しん	週別報告数 (診断日)	【今週の注目疾患】	4	5	1	9
	麻疹	週別報告数 (診断日)	印旛39歳男性。	1	0	3	1

備考

増加 やや増加 変化なし やや減少 減少
 — 患者報告なし

今週の報告定点数 小児科定点 130 インフルエンザ定点 211
 眼科定点 34 基幹病院定点 9

「定点当りの患者数」とは報告患者数/報告定点数。

「流行中」とは報告定点当りの患者数が設定値を2週連続して超えた場合に2週目より表示。

※全数の報告患者数の項目は、診断日と報告日が異なるため、数字が変動することがあります。

【今週の注目疾患】

インフルエンザ —減少するもまだ多い—

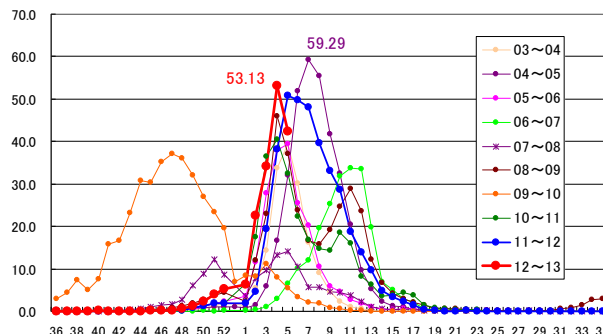
定点当たり報告数は先週より 10.60 減少し 42.53 となった。全ての地域で先週より減少しているが、16 地域中 15 地域で警報基準値 30.0 を超えて多い。特に夷隅(62.2)、松戸(56.0)、印旛(51.7)が 50.0 を超えて多い。

今シーズンの患者年齢構成比を見ると、5～19 歳が例年に比べかなり減少し、一方で 20 歳代以上の各年代で増加している。

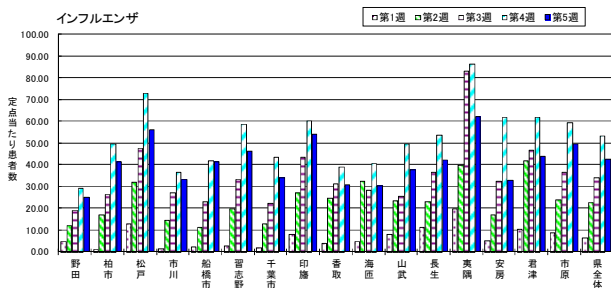
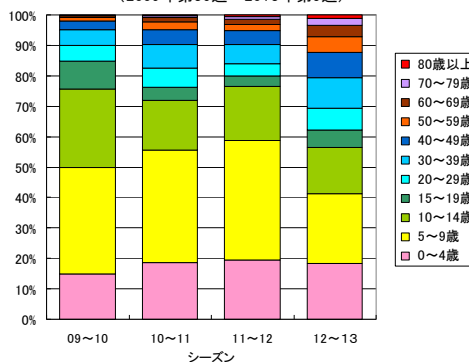
なお千葉県感染症情報センターホームページの「インフルエンザ情報～千葉県内(2012～2013 年シーズン)の患者発生状況」についてもご参照下さい。

<http://www.pref.chiba.lg.jp/eiken/c-idsc/index.html>

インフルエンザ/シーズン別・週別報告数(03～13)



インフルエンザ/シーズン別・年齢群別割合 (2009年第36週～2013年第5週)

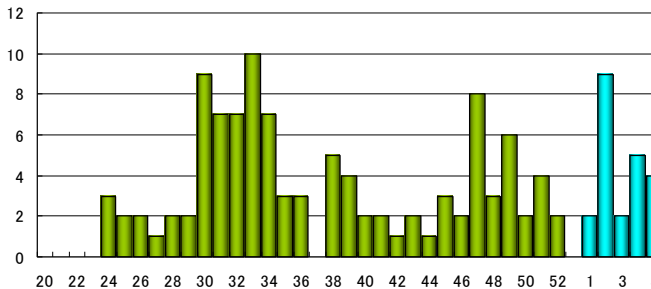


風しん —流行は続いている—

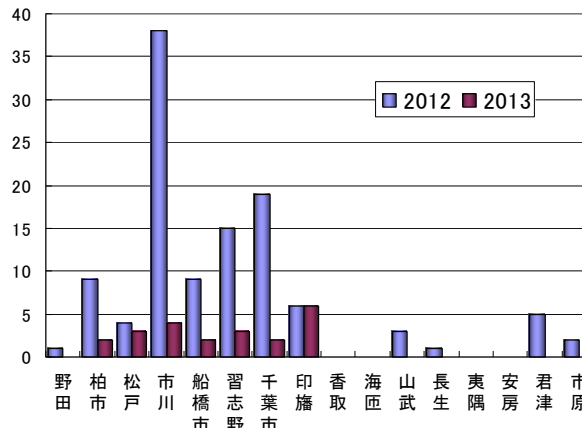
今週も 4 例の報告があり、昨年からの流行は続いており注意が必要である。

性別では男性が約 8 割を占める。地域的に見ると今年は今のところ印旛が多い。また昨年と同様市川も多い。年齢群比では 30 歳代が約 3 分の 1 を占める。ワクチン接種歴は多くが不明と報告されている。

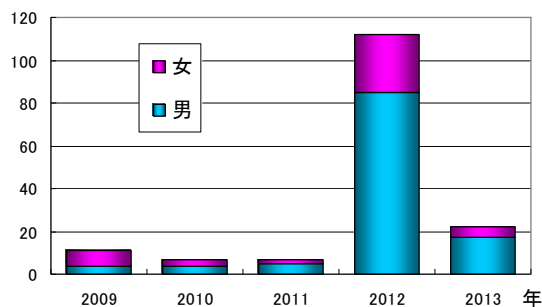
風しん/週別報告数(2012年第20週～2013年第5週)



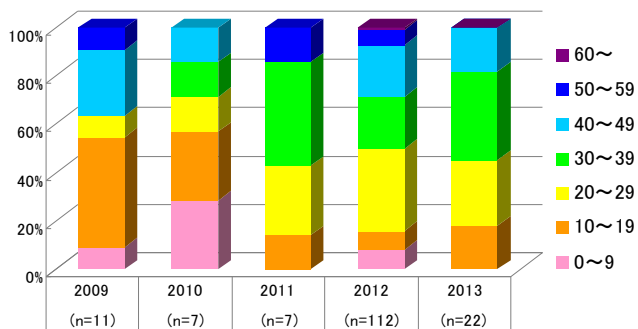
風しん/年別・地域別報告数(2012年・2013年～第5週)



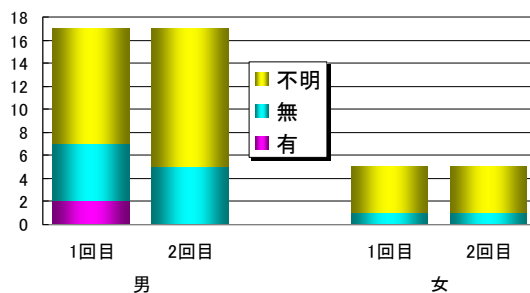
風しん/男女別報告数(2009年～2013年第5週)



風しん／年別・患者年齢群別報告数割合 (2009年～2013年第5週)



風しん／男女別 予防接種歴別報告数 (2013年)



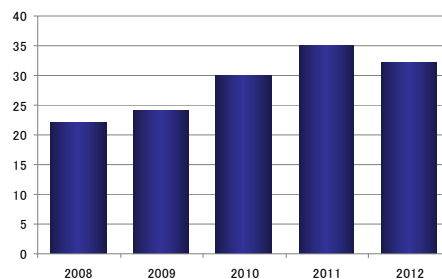
レジオネラ症 -2012年-

レジオネラ症の報告数は検査キットの普及等により、ここ数年増加傾向であったが、2012年は32例の報告に留まり、2011年より減少した。

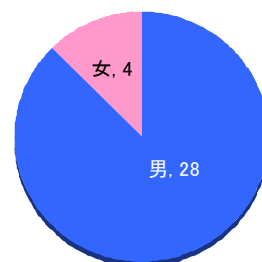
性別では男性が圧倒的に多く、年齢群別では60歳代～70歳代をピークに高齢者が多い。過去3年を見ても性別あるいは年齢群別では2011年に60歳代が少ないものの大きな変化はない。地域別にみると2012年は松戸から8例の報告があり最も多かった。なお過去3年間の合計では千葉市17例、松戸16例、海匝12例が多い。症状の発現状況は、ほとんどが肺炎型であり、発熱、肺炎が約9割、呼吸困難が約6割、咳嗽が約5割で多臓器不全も約2割に見られた。

推定感染経路は、水系が約3割を占めているが、約6割が不明である。病原体のレジオネラ属菌は本来土壌細菌であり、また冷却塔、給湯系、渦流浴などの人工環境にアメーバを宿主として増殖していることが知られている。環境常在菌のため感染経路を確定し難いことが多いが、今後積極的な調査により感染経路が明らかになるケースが増えることが望まれる。

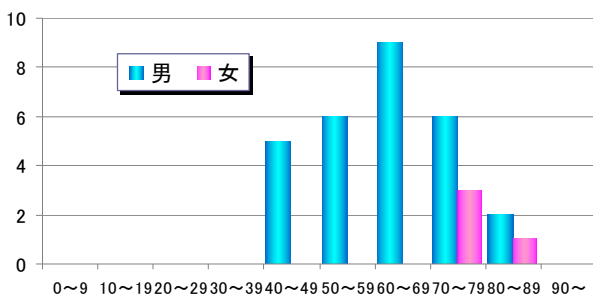
レジオネラ症／年別報告数 (2008～2012年)



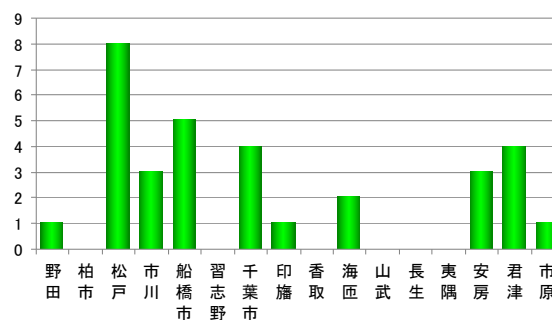
レジオネラ症／性別報告数 (2012年)



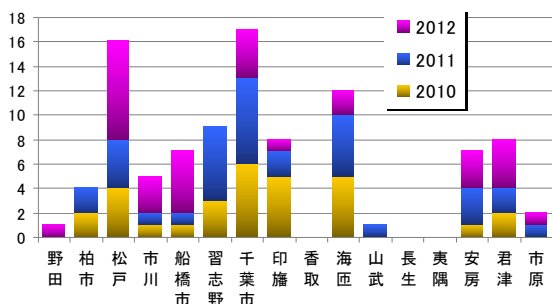
レジオネラ症／性別・年齢群別報告数 (2012年)



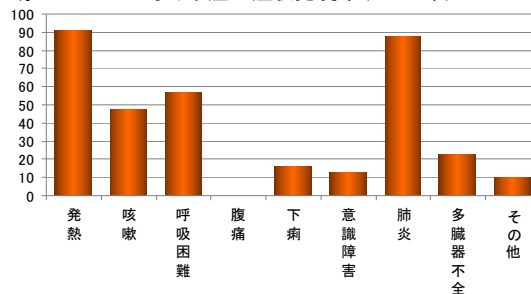
レジオネラ症／地域別報告数 (2012年)

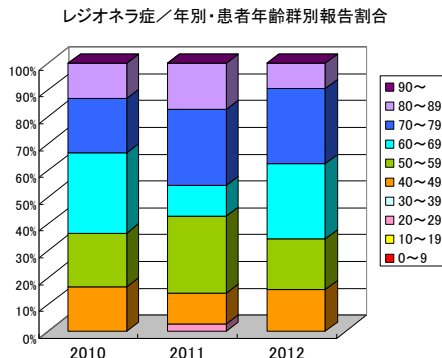
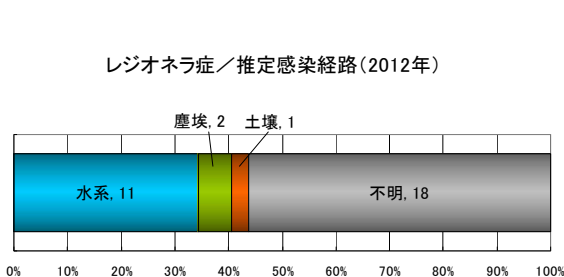


レジオネラ症／年別・地域別報告数 (2010～2012年)



レジオネラ症／症状発現率 (2012年)





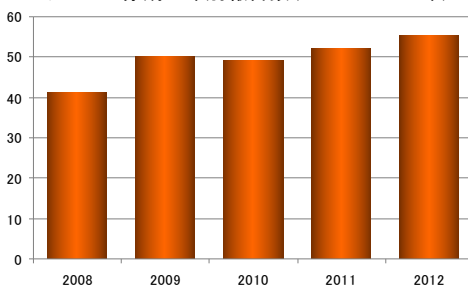
アメーバ赤痢 -2012年-

2012年は55例の報告があった。2011年より3例の増加であり、ここ数年微増傾向が続いている。地域的には君津の報告がかなり多かった。2010年から2012年の3年間の合計数でも2011年の影響で君津が他の地域より5割程度多い。その他船橋市、千葉市、柏市も多い。性別では男性が約8割を占め、これは通年の傾向である。

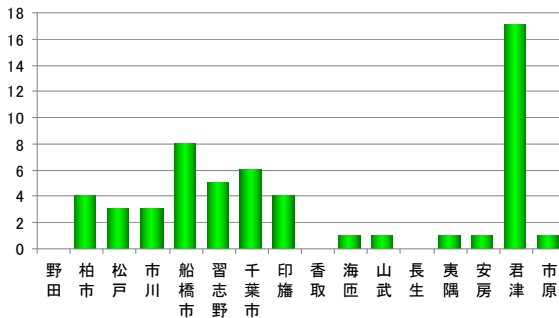
患者年齢群別では60歳代が最も多く14例の報告があり、次いで30歳代(13例)、40歳代(10例)が多かった。過去3年をみると2012年は60歳代が多く50歳代が少なかったと言える。病型は腸管アメーバが52例で、腸管アメーバ以外は3例であった。症状の発現率は下痢が65%、粘血便56%、腹痛38%、しぶり腹22%、発熱20%であった。

推定感染経路は経口感染が約4割弱、性的接触が2割、不明・その他が約4割強であった。性的接触の11例の内訳は異性間5例、同性間2例、両性間1例、不明3例であった。

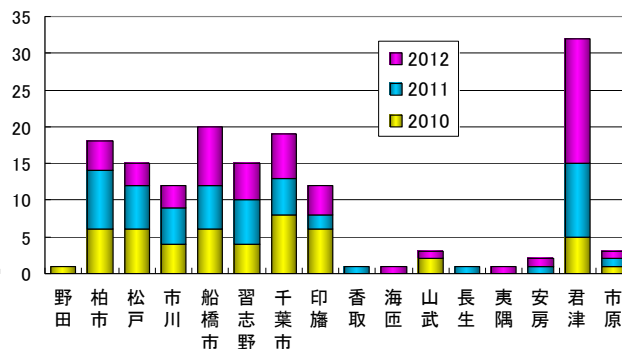
アメーバ赤痢／年別報告数(2008～2012年)



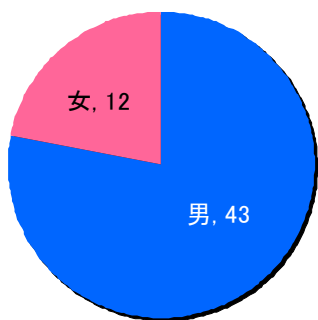
アメーバ赤痢／地域別報告数(2012年)



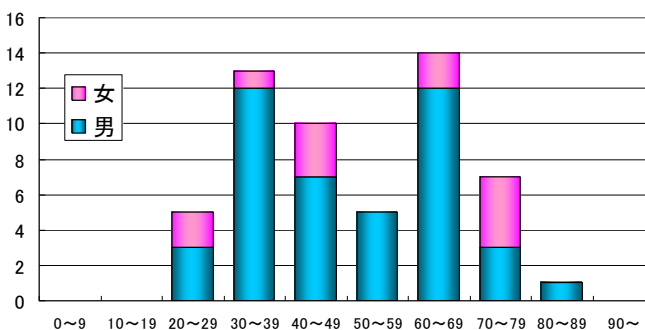
アメーバ赤痢／地域別・年別報告数(2010～2012年)



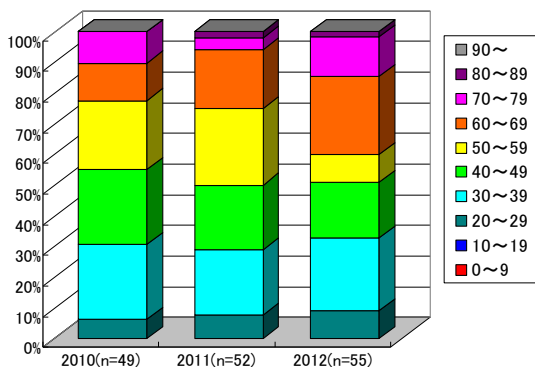
アメーバ赤痢／性別報告数(2012年)



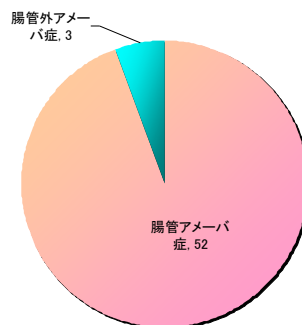
アメーバ赤痢／男女別・患者年齢群別報告数(2012年)



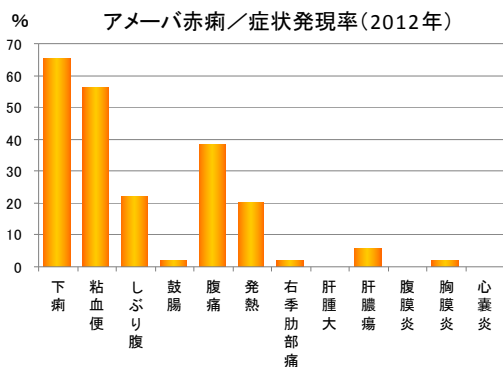
アメーバ赤痢／年別・患者年齢群別割合



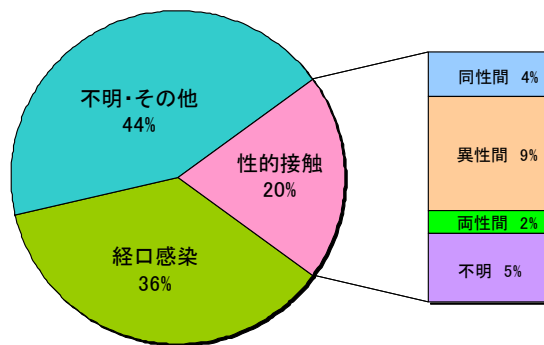
アメーバ赤痢／病型別報告数(2012年)



アメーバ赤痢／症状発現率(2012年)



アメーバ赤痢／感染経路(2012年)



第5週全数報告疾患集計表

一類感染症	今週	累計(年)	二類感染症	今週	累計(年)
エボラ出血熱	0	0	急性灰白髄炎	0	0
クリミア・コンゴ出血熱	0	0	結核	13	86
痘そう	0	0	ジフテリア	0	0
南米出血熱	0	0	重症急性呼吸器症候群(病原体がSARSコロナウイルスであるものに限る)	0	0
ペスト	0	0	鳥インフルエンザ(H5N1)	0	0
マールブルグ病	0	0			
ラッサ熱	0	0			
三類感染症	今週	累計(年)	四類感染症(その2)	今週	累計(年)
コレラ	0	0	炭疽	0	0
細菌性赤痢	0	0	チクングニア熱	0	0
腸管出血性大腸菌感染症	0	1	つつが虫病	0	2
腸チフス	0	0	デング熱	0	0
パラチフス	0	1	東部ウマ脳炎	0	0
			鳥インフルエンザ(H5N1を除く)	0	0
四類感染症(その1)	今週	累計(年)	ニパウイルス感染症	0	0
E型肝炎	0	0	日本紅斑熱	0	0
ウエストナイル熱(ウエストナイル脳炎を含む)	0	0	日本脳炎	0	0
A型肝炎	0	0	ハンタウイルス肺症候群	0	0
エキノкокクス症	0	0	Bウイルス病	0	0
黄熱	0	0	鼻疽	0	0
オウム病	0	0	ブルセラ症	0	0
オムスク出血熱	0	0	ベネズエラウマ脳炎	0	0
回帰熱	0	0	ヘンドラウイルス感染症	0	0
キャサヌル森林病	0	0	発しんチフス	0	0
Q熱	0	0	ボツリヌス症	0	0
狂犬病	0	0	マラリア	0	1
コクシジオイデス症	0	0	野兔病	0	0
サル痘	0	0	ライム病	0	0
腎症候性出血熱	0	0	リッサウイルス感染症	0	0
西部ウマ脳炎	0	0	リフトバレー熱	0	0
ダニ媒介脳炎	0	0	類鼻疽	0	0
			レジオネラ症	3	5
			レプトスピラ症	0	0
			ロッキー山紅斑熱	0	0
五類感染症(全数)その1	今週	累計(年)	五類感染症(全数)その2	今週	累計(年)
アメーバ赤痢	0	6	髄膜炎菌性髄膜炎	0	0
ウイルス性肝炎(E型肝炎及びA型肝炎を除く)	0	0	先天性風しん症候群	0	0
急性脳炎(ウエストナイル脳炎、西部ウマ脳炎、ダニ媒介脳炎、東部ウマ脳炎、日本脳炎、ベネズエラウマ脳炎及びリフトバレー熱を除く)	1	4	梅毒	0	6
クリプトスポリジウム症	0	0	破傷風	0	0
クロイツフェルト・ヤコブ病	0	0	バンコマイシン耐性黄色ブドウ球菌感染症	0	0
劇症型溶血性レンサ球菌感染症	0	2	バンコマイシン耐性腸球菌感染症	0	0
後天性免疫不全症候群	0	4	風しん	4	22
ジアルジア症	0	0	麻しん	1	5
			新型インフルエンザ等感染症	今週	累計(年)
			新型インフルエンザ	.	.

月報集計表 2013年 1月

上段は定点当たり患者報告数
下段は報告患者数

性感染症(STD)

疾病名	今月			1月前	2月前	3月前
	男	女	合計	合計	合計	合計
性器クラミジア感染症	0.76	1.10	1.85	1.64	1.35	1.86
	31	45	76	69	54	78
性器ヘルペスウイルス感染症	0.27	0.17	0.44	0.45	0.50	0.79
	11	7	18	19	20	33
尖圭コンジローマ	0.37	0.17	0.54	0.26	0.55	0.43
	15	7	22	11	22	18
淋菌感染症	0.39	0.15	0.54	0.57	0.55	0.67
	16	6	22	24	22	28
非クラミジア性非淋菌性尿道炎	1.63	0.05	1.68	1.95	2.03	2.29
	67	2	69	82	81	96

備考 今月のSTD報告定点数 41

上段は定点当たり患者数

下段は報告患者数

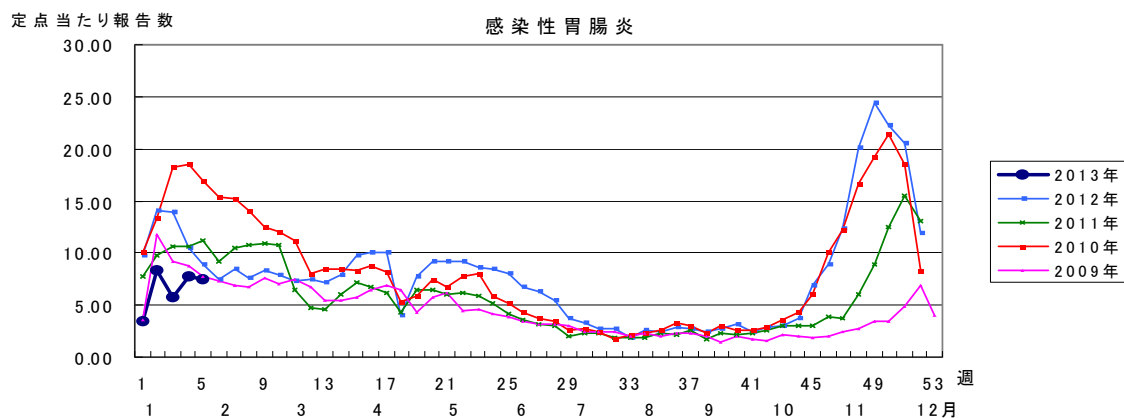
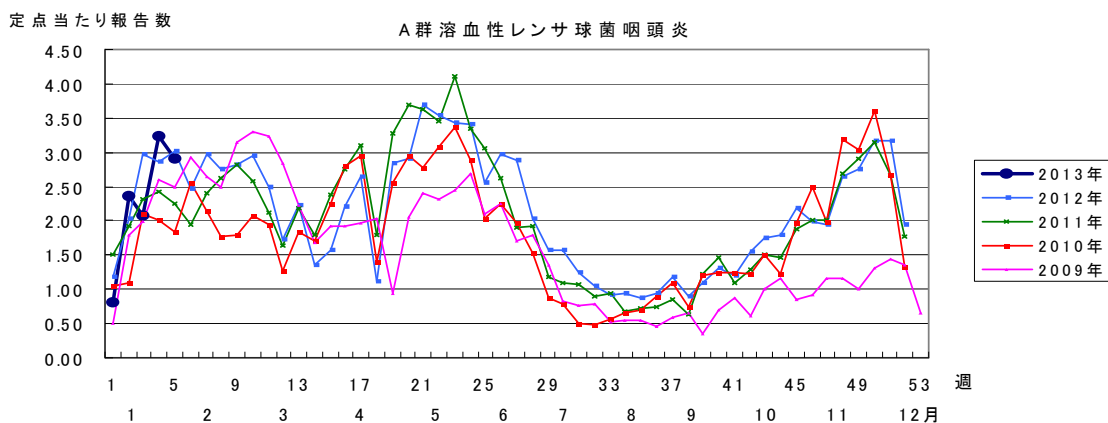
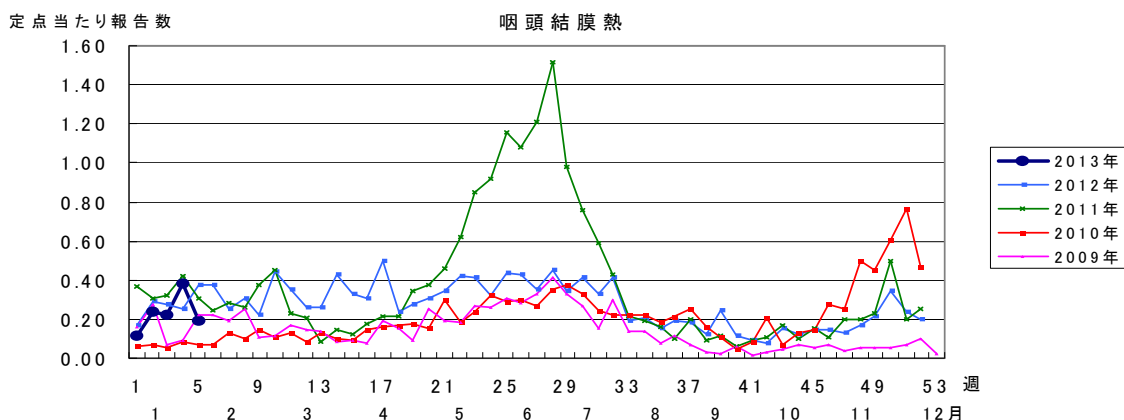
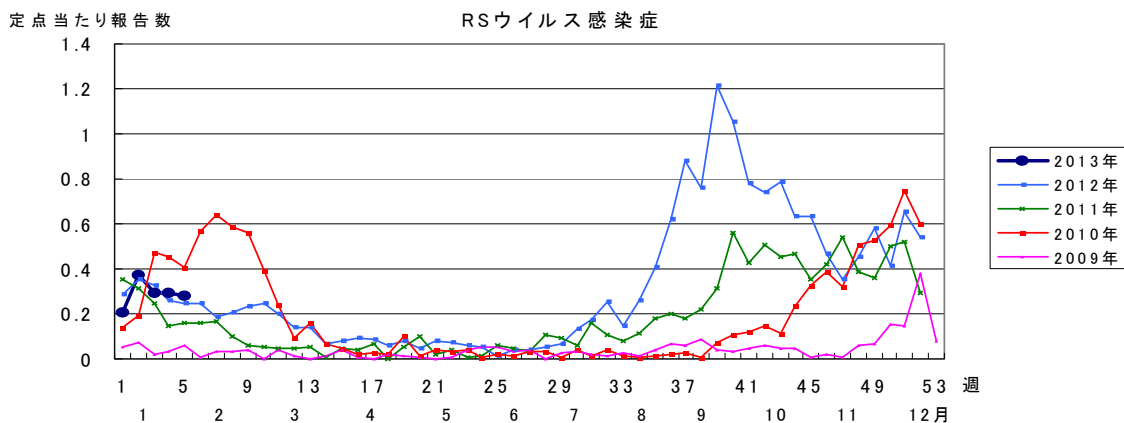
薬剤耐性菌感染症

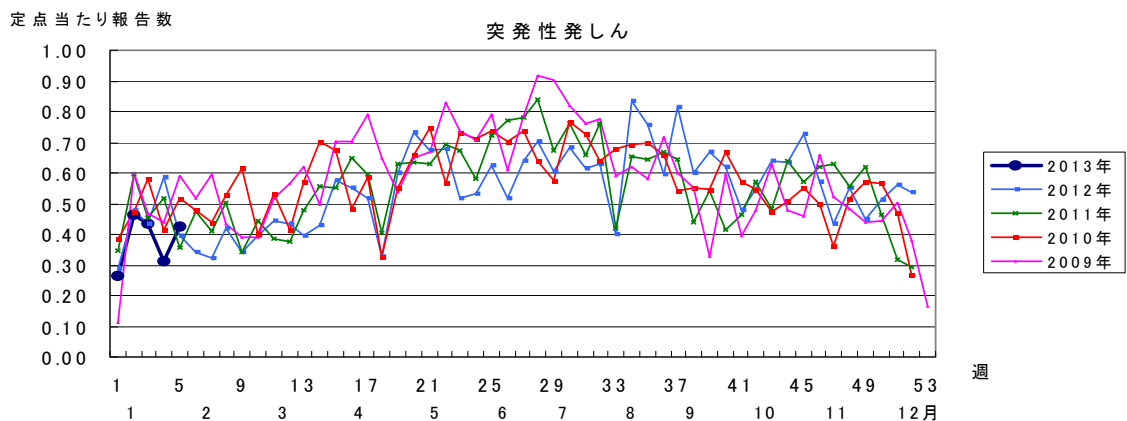
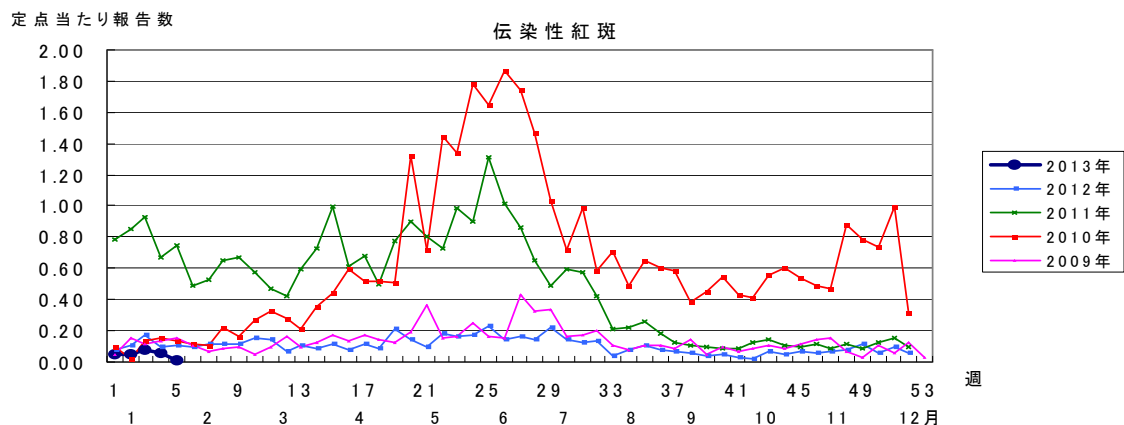
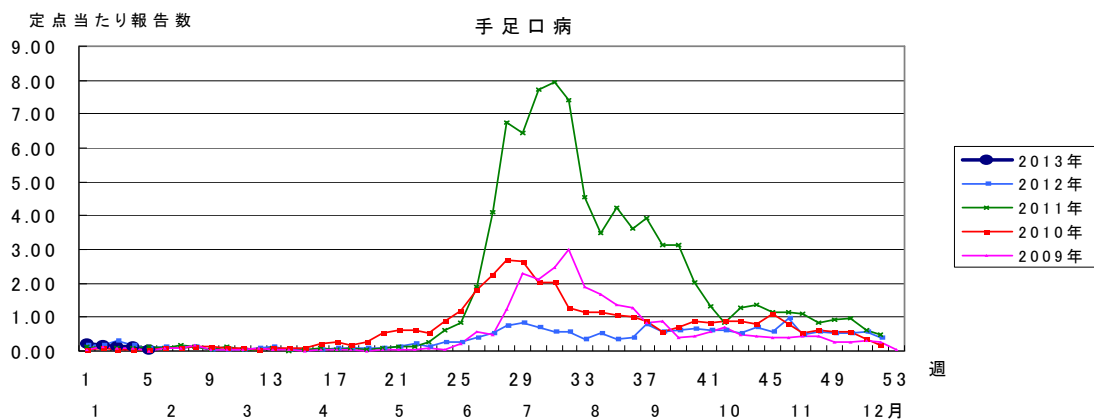
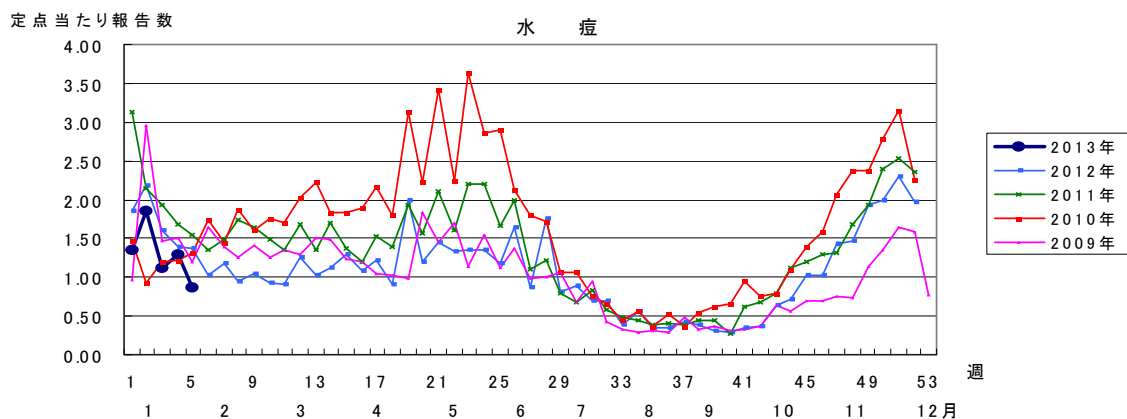
疾病名	今月	1月前	2月前	3月前
メチシリン耐性黄色ブドウ球菌感染症	4.44	3.00	4.44	3.67
	40	27	40	33
ペニシリン耐性肺炎球菌感染症	2.67	2.44	2.22	1.33
	24	22	20	12
薬剤耐性アシネトバクター感染症	0.00	0.00	0.00	0.00
	0	0	0	0
薬剤耐性緑膿菌感染症	0.00	0.11	0.00	0.11
	0	1	0	1

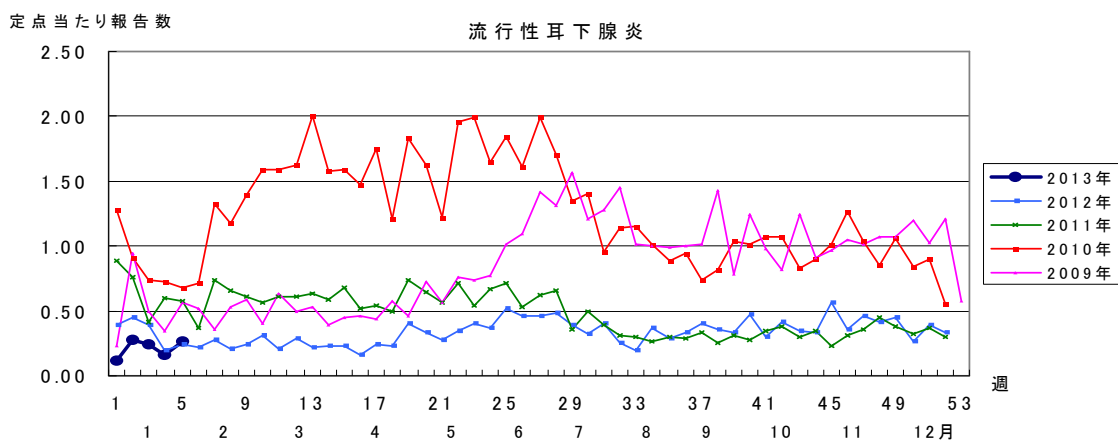
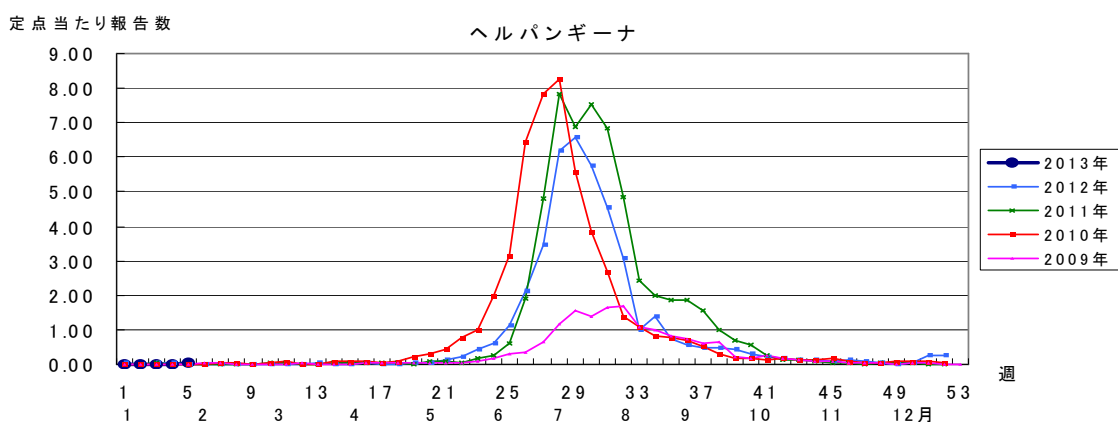
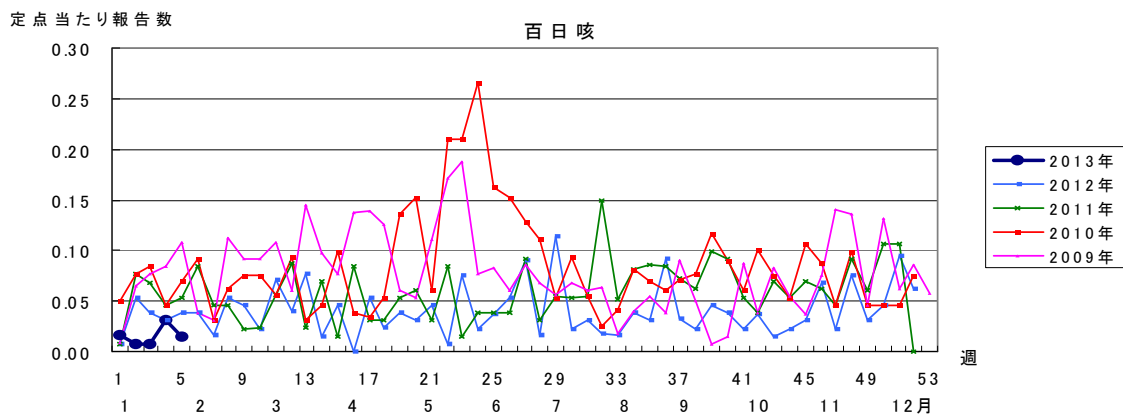
備考 今月の基幹病院報告定点数 9

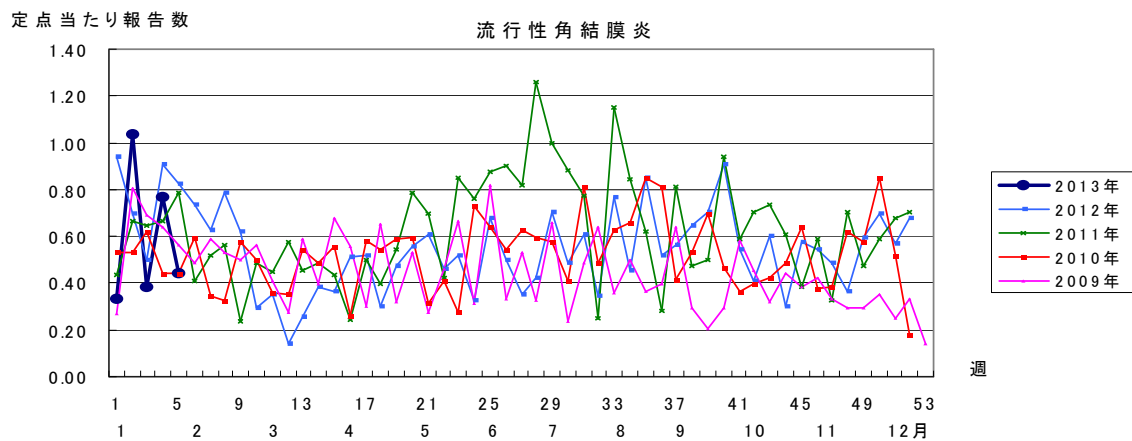
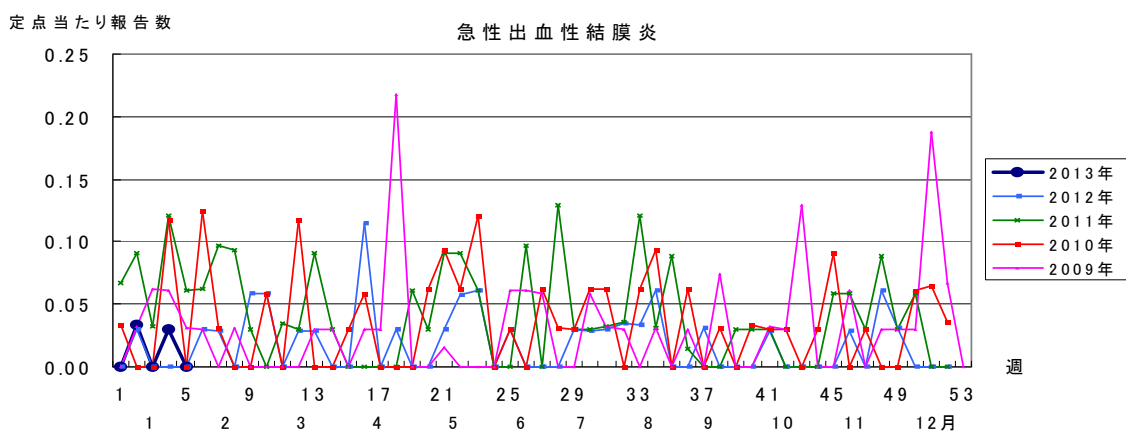
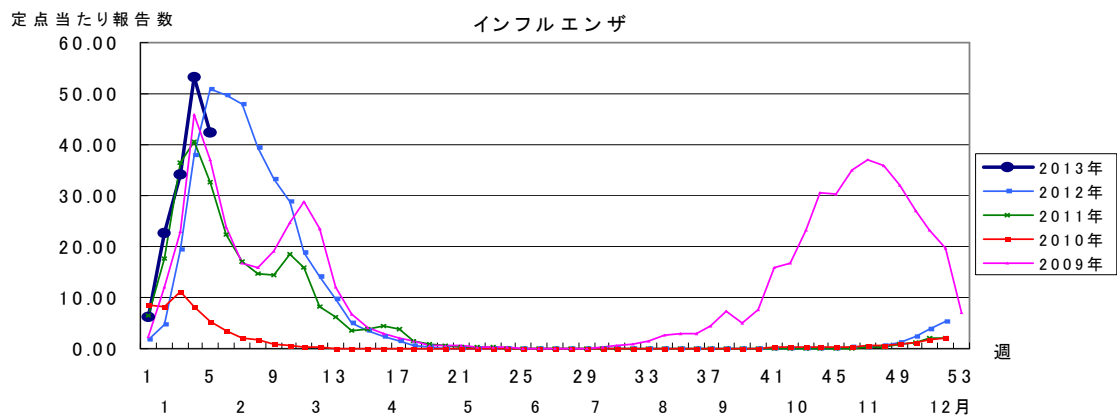
全数報告疾患集計表(動物由来感染症)

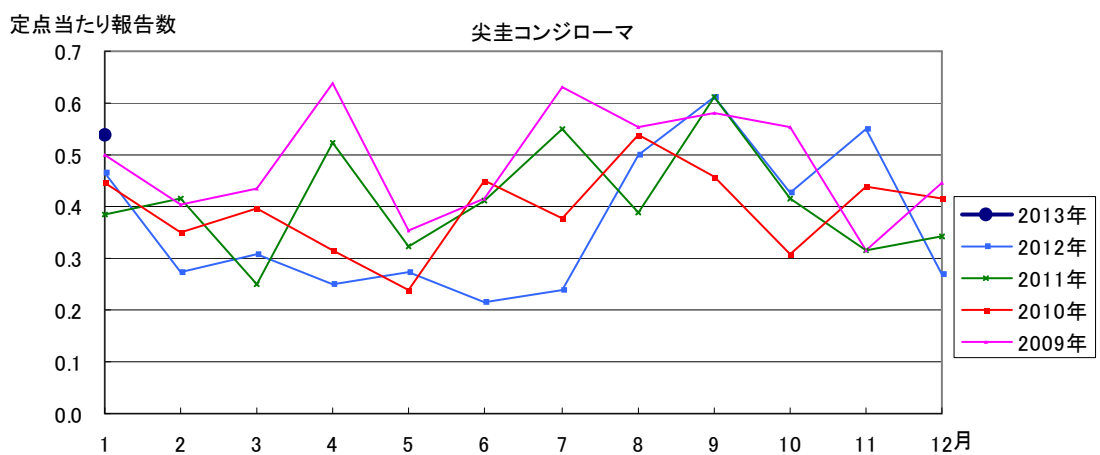
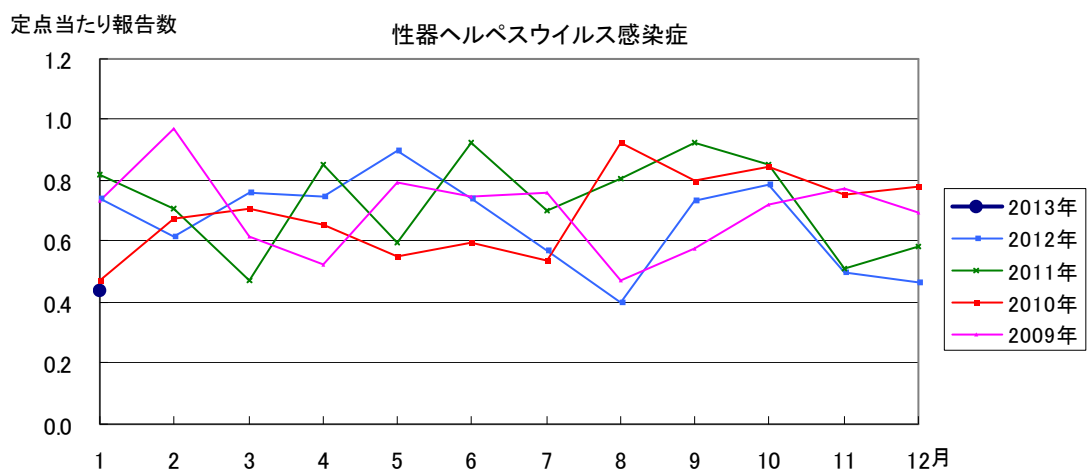
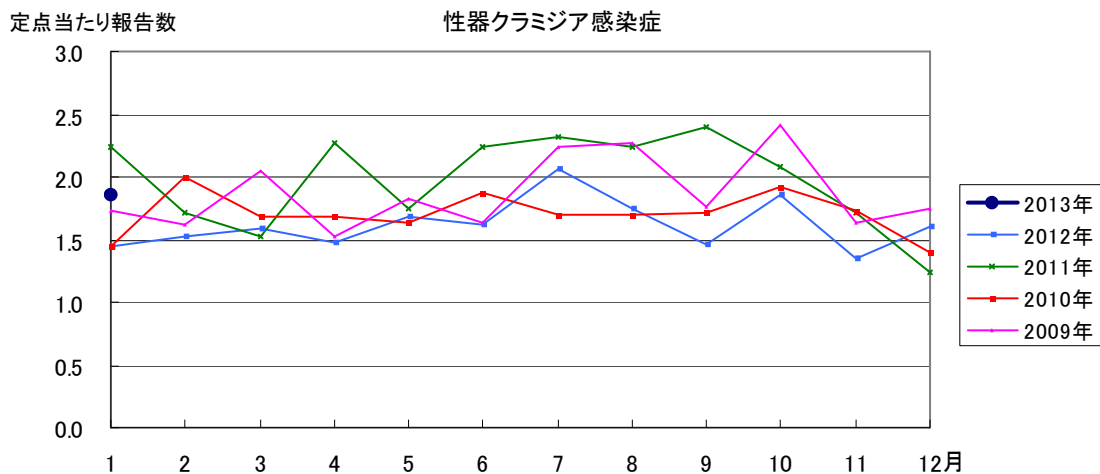
感染症の名称及び動物の種類	1月の報告数	2013年累計
エボラ出血熱のサル	0	0
マールブルグ病のサル	0	0
ペストのプレーリードック	0	0
重症急性呼吸器症候群(病原体がSARSコロナウイルスであるものに限る)のイタチアナグマ、タヌキ、ハクビシン	0	0
細菌性赤痢のサル	0	0
ウエストナイル熱の鳥類	0	0
エキノコックス症の犬	0	0
結核のサル	0	0
鳥インフルエンザ(H5N1)の鳥類	0	0

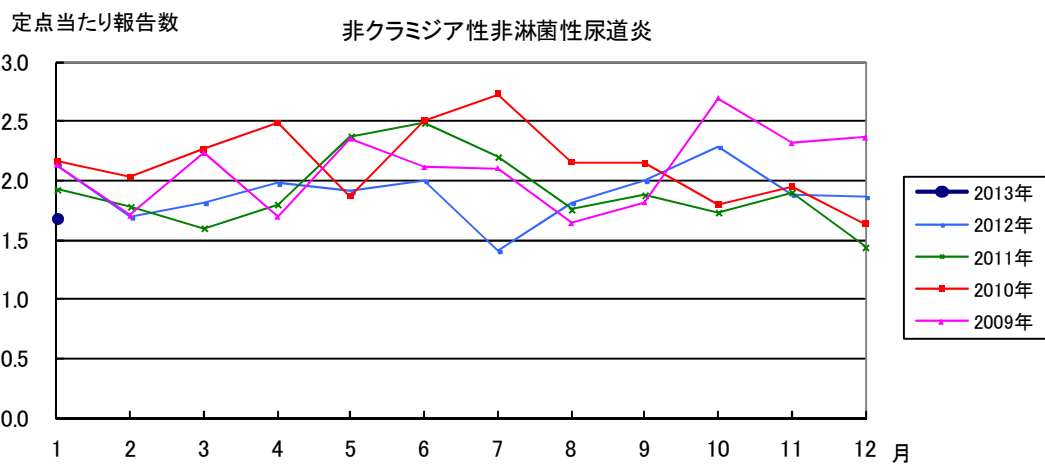
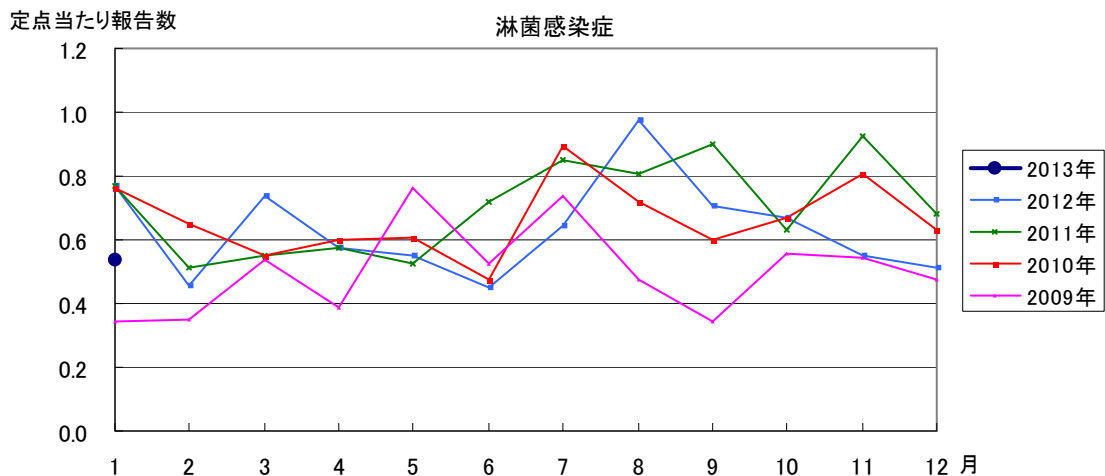












2013年 第5週		保健所別、年齢層別報告患者数(男女合計)															No.1	
		野田	柏市	松戸市	市川	船橋市	習志野	千葉市	印旛	香取	海浜	山武	長生	夷隅	安房	君津	市原	合
		4	9	16	11	11	10	18	15	2	4	5	3	3	4	8	7	計
小児科	定点数	4	9	16	11	11	10	18	15	2	4	5	3	3	4	8	7	130
RSウイルス感染症	～5ヶ月			1	1			2				1					1	6
	～11ヶ月			1	2			1	1				1				3	9
	1歳					2	2	1	5				1	1	1		2	15
	2歳							1	1								1	3
	3歳					1			1								1	3
	4歳																	
	5歳																	
	6歳																	
	7歳																	
	8歳																	
	9歳																	
10～14歳																		
15～19歳																		
20歳以上																		
	合計			2	3	3	2	5	8			1	2	1	1		8	36
咽頭結膜熱	～5ヶ月																	1
	～11ヶ月					1												1
	1歳			1	1	1	1							1				4
	2歳	1			1	1	2										1	6
	3歳						1		1									2
	4歳			1			1											2
	5歳			1		2	1											4
	6歳				1													1
	7歳					1												1
	8歳																	
	9歳																	
10～14歳			1									1					2	
15～19歳																		
20歳以上			1			1												
	合計	1	5	2	6	7			1				1	1			1	25
A群溶血性レンサ球菌咽頭炎	～5ヶ月																	1
	～11ヶ月													1				1
	1歳		1	1	1		2					1					1	7
	2歳			1		1	2	5	1				2					12
	3歳		2	5	1	4	2	4	4	1			4			4		31
	4歳		3	10		7	2	7	9	1	2	1	3			3	5	53
	5歳	1	2	8	2	5	4	8	8	2	2	2	3			5	6	58
	6歳	1		10	2	5	1	9	4		2		5			6	6	51
	7歳		2	8	1	7	1	8	4		2	1	3			1	3	41
	8歳		2	8		3		6	8		1		3			3	1	35
	9歳		4	5		2	1	3	1	2	1		1			1	2	23
10～14歳		4	4		2	1	4	4	3	1	2	10			1	5	41	
15～19歳												2					2	
20歳以上		1	2					2		3		7	1		2	5	23	
	合計	2	21	62	7	36	16	54	45	9	14	7	44	1	26	34	378	
感染性胃腸炎	～5ヶ月			1									1			1		3
	～11ヶ月	1	1	6	1	2	6	10	2	1		1			1	1	4	37
	1歳	1	10	9	4	7	5	12	14	1	3		1		3	4	11	85
	2歳	1	8	12	7	8	5	5	6	1	1				3	4	10	71
	3歳		9	8	4	6	5	6	8	1	5				1		3	56
	4歳		16	11	3	4	3	3	9				3		1	5	10	68
	5歳		9	8	4	8	1	7	7	1			3			2	5	55
	6歳		2	9	3	9	5	9	8		4		1		2	1	2	55
	7歳	2	4	6	3	7	3	5	13		1	2				1	6	53
	8歳		2	12	1	3	1	6	9		2	3			5	5	5	54
	9歳		1	7	2	3	1	2	5			1			3	1	2	28
10～14歳		20	12	9	6	2	6	20	2	4	7		1	5	5	15	114	
15～19歳		2	11	4	2	2		2	5			3			8	15	54	
20歳以上		6	34	10	30	4	3	8	27	7		29	4	3	19	51	235	
	合計	13	127	115	73	69	40	81	133	14	20	52	7	1	27	57	139	968

2013年 第5週		保健所別、年齢層別報告患者数(男女合計)													No.2			
		野田	柏市	松戸	市川	船橋市	習志野	千葉市	印旛	香取	海浜	山武	長生	夷隅	安房	君津	市原	合
小児科定点数		4	9	16	11	11	10	18	15	2	4	5	3	3	4	8	7	130
水痘	～5ヶ月											1					1	2
	～11ヶ月		1		1	1		2				1						6
	1歳			3	1	5	1	5	1		1					2	1	20
	2歳	1	1	3	2	3	1	1	3	1	1					1		17
	3歳		2	5		1	1	2	1			1			1	1		15
	4歳	2		4	1	1	1	2	3				1					2
	5歳		1	5		1	2		2			1						12
	6歳		1	2			3		1									3
	7歳				2		1		1						1			5
	8歳					1	2									1		4
	9歳						1											1
	10～14歳				1				1							1	1	4
	15～19歳																	
20歳以上																		
合計		3	6	22	8	13	13	12	12	1	2	4			2	7	7	112
手足口病	～5ヶ月																	
	～11ヶ月																	
	1歳							2	2									4
	2歳	1									1							2
	3歳										1							1
	4歳				1													1
	5歳																	
	6歳																	
	7歳																	
	8歳																	
	9歳																	
	10～14歳																	
	15～19歳																	
20歳以上																		
合計		1			1			2	2		2							8
伝染性紅斑	～5ヶ月																	
	～11ヶ月																	
	1歳																	
	2歳																	
	3歳																	
	4歳																	
	5歳																	
	6歳															1		1
	7歳																	
	8歳																	
	9歳																	
	10～14歳																	
	15～19歳																	
20歳以上																		
合計															1		1	
突発性発疹	～5ヶ月		1		1	1		1									1	5
	～11ヶ月		1	3	1	1	1	2	1	1		4	1			1	1	18
	1歳	2	1	6	1	2	1	6	5	1							2	27
	2歳			1				1							1		2	5
	3歳																	
	4歳																	
	5歳																	
	6歳																	
	7歳																	
	8歳																	
	9歳																	
	10～14歳																	
	15～19歳																	
20歳以上																		
合計		2	3	10	3	4	2	10	6	2		4	1		1	1	6	55

2013年 第5週

保健所別、年齢層別報告患者数(男女合計)

No.3

		野	柏	松	市	船	習	千	印	香	海	山	長	夷	安	君	市	合
		田	市	戸	川	橋	志	葉	旛	取	匝	武	生	隅	房	津	原	計
小児科定点数		4	9	16	11	11	10	18	15	2	4	5	3	3	4	8	7	130
百日咳	~5ヶ月 ~11ヶ月																	
	1歳			2														2
	2歳																	
	3歳																	
	4歳																	
	5歳																	
	6歳																	
	7歳																	
	8歳																	
	9歳																	
	10~14歳																	
15~19歳																		
20歳以上																		
合計				2														2
ヘルパンギーナ	~5ヶ月 ~11ヶ月					1												1
	1歳																	
	2歳									1								1
	3歳																	
	4歳																	
	5歳																	
	6歳																	
	7歳																	
	8歳																	
	9歳																	
	10~14歳		1															
15~19歳																		
20歳以上																		
合計		1				1				1								3
流行性耳下腺炎	~5ヶ月 ~11ヶ月																	
	1歳						1	1										2
	2歳															1		1
	3歳							2	1							2	1	6
	4歳					2										1	1	4
	5歳			1	2	1	1											5
	6歳			1		1											1	3
	7歳						1									1		2
	8歳					1												2
	9歳							1										2
	10~14歳					1			1					1		1	3	7
15~19歳																		
20歳以上								1										
合計		2	2		6	3	5	2						1		6	8	35

2013年 第5週		保健所別、年齢層別報告患者数(男女合計)													No.4				
		野田	柏市	松戸	市川	船橋市	習志野	千葉市	印旛	香取	海浜	山武	長生	夷隅	安房	君津	市原	合 計	
インフル定点数		7	14	25	18	17	16	28	23	5	7	8	6	5	7	13	11	210	
インフル エンザ	～5ヶ月			1		2	1	4	9	1		1		1		2		22	
	～11ヶ月		8	10	12	10	18	15	17	1	1	2		1	1	3		99	
	1歳	3	16	67	15	40	28	42	51	3	13	7	8	8	7	14	12	334	
	2歳	5	15	74	18	31	26	47	53	5	10	9	9	3	1	18	12	334	
	3歳	5	28	74	23	40	47	51	61	8	10	8	11	8	3	15	18	410	
	4歳	6	33	102	27	64	56	86	95	7	18	6	7	12	4	32	33	588	
	5歳	9	34	88	34	70	67	69	91	9	7	13	4	9	9	24	20	557	
	6歳	6	30	73	39	47	53	71	68	8	15	8	12	6	7	29	22	494	
	7歳	9	29	62	21	52	54	56	71	5	9	17	8	5	10	14	15	437	
	8歳	2	22	71	27	35	45	53	49	7	10	12	9	13	9	16	31	411	
	9歳	10	24	45	18	28	37	49	57	7	4	6	5	7	7	21	19	344	
	10～14歳	27	105	228	81	84	90	160	152	24	29	34	45	23	40	66	96	1284	
	15～19歳	5	28	63	32	18	33	32	56	8	11	25	10	10	15	44	30	420	
	20～29歳	14	36	84	41	32	21	38	81	8	10	28	20	33	9	45	36	536	
30～39歳	15	53	108	67	55	50	71	104	12	15	39	27	34	22	91	69	832		
40～49歳	14	51	96	59	40	52	56	80	11	17	32	26	33	28	69	44	708		
50～59歳	20	26	39	36	23	28	25	60	11	14	29	21	28	19	27	32	438		
60～69歳	21	26	55	28	19	16	19	33	6	11	11	14	24	25	19	26	353		
70～79歳	7	14	42	17	9	13	9	33	11	7	10	5	21	8	14	19	239		
80歳以上	1	1	18	5	5	4	3	20	3	1	5	12	32	5	6	12	133		
合計		177	579	1400	600	704	739	956	1241	155	212	302	253	311	229	569	546	8973	
眼科 定点数		1	2	5	3	3	3	4	4	1	1	1	1		1	2	2	34	
急性出血性 結膜炎	～5ヶ月																		
	～11ヶ月																		
	1歳																		
	2歳																		
	3歳																		
	4歳																		
	5歳																		
	6歳																		
	7歳																		
	8歳																		
	9歳																		
	10～14歳																		
	15～19歳																		
	20～29歳																		
30～39歳																			
40～49歳																			
50～59歳																			
60～69歳																			
70歳以上																			
合計																			
流行性 角結膜炎	～5ヶ月																		
	～11ヶ月																		
	1歳																		
	2歳																		
	3歳																		
	4歳																1	1	
	5歳																		
	6歳																		
	7歳																	1	1
	8歳																	1	1
	9歳											1						1	1
	10～14歳																		
	15～19歳																		
	20～29歳						1												1
30～39歳						1											1	3	
40～49歳								1	1						1		1	4	
50～59歳							1											1	
60～69歳																		1	
70歳以上																		1	
合計		1				2	1	1	3			1			3		3	15	

2013年 1月 保健所別、年齢層別報告患者数(男女合計)

No. 1

		野	柏	松	市	船	習	千	印	香	海	山	長	夷	安	君	市	合	
		田	市	戸	川	橋	志	葉	旛	取	匝	武	生	隅	房	津	原	計	
定点数		1	3	6	4	3	3	5	5	1	1	2	1	1	1	2	2	41	
性器クラミジア感染症	0歳																		
	1～4歳																		
	5～9歳																		
	10～14歳																		
	15～19歳	1	1	4			1	4								2	2	15	
	20～24歳	1	5	5	1	2	2	3						3				1	23
	25～29歳		1	2	3	2	1	3			1	1	2			1			17
	30～34歳		1		1			1	1							1			5
	35～39歳			1	1			1											3
	40～44歳			3		2			2										7
	45～49歳			2		1													3
	50～54歳							1											1
	55～59歳																		
	60～64歳									1									1
65～69歳									1									1	
70歳以上																			
合計	2	8	17	6	7	4	13	5		1	1	5			4	3	76		
性器ヘルペスウイルス感染症	0歳																		
	1～4歳																		
	5～9歳																		
	10～14歳																		
	15～19歳								1									1	
	20～24歳															1		1	
	25～29歳																		
	30～34歳	1			1			2				1						5	
	35～39歳			1				1										2	
	40～44歳																		
	45～49歳								2									2	
	50～54歳				1	1		1										3	
	55～59歳											1						1	
	60～64歳																		
65～69歳								1									1		
70歳以上								2									2		
合計	1		1	2	1		7	3			2				1		18		
尖圭コンジローマ	0歳																		
	1～4歳								1									1	
	5～9歳																		
	10～14歳																		
	15～19歳								1									1	
	20～24歳							1	2	1								4	
	25～29歳								2	1								3	
	30～34歳					1			1									2	
	35～39歳		1	1					2									4	
	40～44歳							1	1									2	
	45～49歳																		
	50～54歳			2					1									3	
	55～59歳																		
	60～64歳		1															1	
65～69歳																			
70歳以上								1									1		
合計		2	3		1	2	11	3									22		

2013年 1月 保健所別、年齢層別報告患者数(男女合計)

No.2

		野田	柏市	松戸市	市川	船橋市	習志野	千葉市	印旛	香取	海浜	山武	長生	夷隅	安房	君津	市原	合計	
定点数		1	3	6	4	3	3	5	5	1	1	2	1	1	1	2	2	41	
淋菌感染症	0歳																		
	1~4歳																		
	5~9歳																		
	10~14歳																		
	15~19歳	1															1	2	
	20~24歳		1		1				1							1			4
	25~29歳					1		2					1						4
	30~34歳				1		1		1										3
	35~39歳			1					1	1									3
	40~44歳			2									1						3
45~49歳			1		1							1						3	
50~54歳																			
55~59歳																			
60~64歳																			
65~69歳																			
70歳以上																			
合計		1	1	4	2	2	1	4	2			2	1	1			1	22	
非クラミジア性非淋菌性尿道炎	0歳																		
	1~4歳																		
	5~9歳																		
	10~14歳																		
	15~19歳																		
	20~24歳			2				1	2			1	1	1				8	
	25~29歳							2	2	1		1						6	
	30~34歳			1	1			8	5	1		1	1					18	
	35~39歳			1			1	5	1	1		3						12	
	40~44歳			2		1		2	1									6	
45~49歳							3		1		3						7		
50~54歳			1					2				1					4		
55~59歳						1											1		
60~64歳							1	2									3		
65~69歳						2											2		
70歳以上						1		1									2		
合計				7	1	4	2	22	16	4	9	3	1					69	

2013年 1月 保健所別、年齢層別報告患者数(男)

No. 1

		野	柏	松	市	船	習	千	印	香	海	山	長	夷	安	君	市	合	
		田	市	戸	川	橋	志	葉	旛	取	匝	武	生	隅	房	津	原	計	
定点数		1	3	6	4	3	3	5	5	1	1	2	1	1	1	2	2	41	
性器クラミジア感染症	0歳																		
	1～4歳																		
	5～9歳																		
	10～14歳																		
	15～19歳				1													1	
	20～24歳			3	1		2							3					9
	25～29歳			1	3		1					1		2					8
	30～34歳				1				1										2
	35～39歳			1					1										2
	40～44歳			2						2									4
	45～49歳			2															2
	50～54歳								1										1
	55～59歳																		
60～64歳										1								1	
65～69歳										1								1	
70歳以上																			
合計			10	5	3	3	4				1	5						31	
性器ヘルペスウイルス感染症	0歳																		
	1～4歳																		
	5～9歳																		
	10～14歳																		
	15～19歳								1									1	
	20～24歳																		
	25～29歳																		
	30～34歳				1				1				1						3
	35～39歳								1										1
	40～44歳																		
	45～49歳																		
	50～54歳				1				1										2
	55～59歳												1						1
60～64歳																			
65～69歳									1									1	
70歳以上									2									2	
合計				2			6	1			2							11	
尖圭コンジローマ	0歳																		
	1～4歳								1									1	
	5～9歳																		
	10～14歳																		
	15～19歳								1									1	
	20～24歳								1									1	
	25～29歳								1	1								2	
	30～34歳					1			1									2	
	35～39歳								2									2	
	40～44歳							1	1									2	
	45～49歳																		
	50～54歳				1				1										2
	55～59歳																		
60～64歳			1															1	
65～69歳																			
70歳以上								1										1	
合計			1	1		1	1	9	2									15	

2013年 1月 保健所別、年齢層別報告患者数(男)

No.2

		野田	柏市	松戸市	市川	船橋市	習志野	千葉市	印旛	香取	海浜	山武	長生	夷隅	安房	君津	市原	合計	
定点数		1	3	6	4	3	3	5	5	1	1	2	1	1	1	2	2	41	
淋菌感染症	0歳																		
	1～4歳																		
	5～9歳																		
	10～14歳																		
	15～19歳																		
	20～24歳							1							1				2
	25～29歳							2					1						3
	30～34歳				1		1		1										3
	35～39歳			1					1	1									3
	40～44歳			2								1							3
45～49歳			1								1							2	
50～54歳																			
55～59歳																			
60～64歳																			
65～69歳																			
70歳以上																			
合計			4	1	1	1	4	2			2	1	1					16	
非クラミジア性非淋菌性尿道炎	0歳																		
	1～4歳																		
	5～9歳																		
	10～14歳																		
	15～19歳																		
	20～24歳			2				1	2			1	1	1				8	
	25～29歳							2	2	1		1						6	
	30～34歳			1	1			8	5	1		1	1					18	
	35～39歳			1				5	1	1		3						11	
	40～44歳			2		1		2	1									6	
45～49歳							3		1		3						7		
50～54歳			1					2				1					4		
55～59歳																			
60～64歳							1	2									3		
65～69歳					2												2		
70歳以上					1			1									2		
合計			7	1	4		22	16	4		9	3	1				67		

2013年 1月 保健所別、年齢層別報告患者数(女)

No. 1

		野	柏	松	市	船	習	千	印	香	海	山	長	夷	安	君	市	合
		田	市	戸	川	橋	志	葉	旛	取	匝	武	生	隅	房	津	原	計
定点数		1	3	6	4	3	3	5	5	1	1	2	1	1	1	2	2	41
性器クラミジア感染症	0歳																	
	1～4歳																	
	5～9歳																	
	10～14歳																	
	15～19歳	1	1	3			1	4								2	2	14
	20～24歳	1	5	2		2		3									1	14
	25～29歳		1	1		2		3			1					1		9
	30～34歳		1						1							1		3
	35～39歳				1													1
	40～44歳			1		2												3
	45～49歳					1												1
	50～54歳																	
	55～59歳																	
	60～64歳																	
65～69歳																		
70歳以上																		
合計		2	8	7	1	7	1	10	1		1					4	3	45
性器ヘルペスウイルス感染症	0歳																	
	1～4歳																	
	5～9歳																	
	10～14歳																	
	15～19歳																	
	20～24歳															1		1
	25～29歳																	
	30～34歳	1						1										2
	35～39歳			1														1
	40～44歳																	
	45～49歳									2								2
50～54歳					1												1	
55～59歳																		
60～64歳																		
65～69歳																		
70歳以上																		
合計		1		1		1		1	2							1		7
尖圭コンジローマ	0歳																	
	1～4歳																	
	5～9歳																	
	10～14歳																	
	15～19歳																	
	20～24歳						1	1	1									3
	25～29歳							1										1
	30～34歳																	
	35～39歳		1	1														2
	40～44歳																	
	45～49歳																	
50～54歳			1														1	
55～59歳																		
60～64歳																		
65～69歳																		
70歳以上																		
合計		1	2				1	2	1									7

2013年 1月 保健所別、年齢層別報告患者数(女)

No.2

		野田	柏市	松戸	市川	船橋市	習志野	千葉市	印旛	香取	海浜	山武	長生	夷隅	安房	君津	市原	合計	
定点数		1	3	6	4	3	3	5	5	1	1	2	1	1	1	2	2	41	
淋菌感染症	0歳																		
	1～4歳																		
	5～9歳																		
	10～14歳																		
	15～19歳	1															1	2	
	20～24歳		1		1														2
	25～29歳					1													1
	30～34歳																		
	35～39歳																		
	40～44歳																		
45～49歳						1												1	
50～54歳																			
55～59歳																			
60～64歳																			
65～69歳																			
70歳以上																			
合計		1	1		1	2											1	6	
非クラミジア性非淋菌性尿道炎	0歳																		
	1～4歳																		
	5～9歳																		
	10～14歳																		
	15～19歳																		
	20～24歳																		
	25～29歳																		
	30～34歳																		
	35～39歳							1											1
	40～44歳																		
45～49歳																			
50～54歳							1											1	
55～59歳																			
60～64歳																			
65～69歳																			
70歳以上																			
合計								2										2	

- ※ 定点報告(週報)疾患集計表(疾患別・保健所別・年齢層別)のうち、男合計及び女合計の各表は、当「千葉県の感染症情報」のホームページで御覧ください。

URL. <http://www.pref.chiba.lg.jp/eiken/c-idsc/index.html>

- ※ 全国の感染症情報(IDWR)は、国立感染症研究所のホームページで御覧ください。

URL. <http://www.nih.go.jp/niid/ja/from-idsc.html>

千葉県結核・感染症週報 2013年 第5週

(2013年1月分月報含)

発行 千葉県衛生研究所
千葉県健康福祉部
千葉県医師会

事務局 千葉県衛生研究所感染症学研究室内
千葉県感染症情報センター
〒260-8715 千葉市中央区仁戸名町 666-2
TEL. 043(266)6723 FAX. 043(265)5544

本週報は、感染症の予防及び感染症の患者に対する医療に関する法律に基づくものであり、千葉県内の医療従事者、定点医療機関、県及び千葉市保健所の皆様の御協力を得て、千葉県衛生研究所感染症学研究室内千葉県感染症情報センターにおいて編集したものです。

また、本週報は速報性を重視しておりますので、今後調査などの結果に応じて、若干の変更が生ずることがありますが、その場合には週報上にて訂正させていただきます。

なお、週報の内容について、学術的研究、あるいは公衆衛生活動にかかわる業務以外の目的においては、無断転載を禁じます。