

Chiba Weekly Report

2012

— 第51週 —

2012/12/17~12/23

千葉県結核・感染症週報

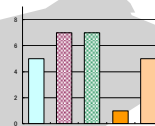
千葉県感染症天気図 2

今週の注目疾患 3

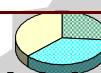
感染性胃腸炎 — 2週連続で減少するもまだ警報レベル—

RSウイルス感染症 — 年末に向け増加傾向—

風しん — 今週も4例の報告—



全数報告疾患集計表 4



定点報告（五類感染症）

疾病別グラフ 6

〈男女合計〉

RSウイルス感染症・咽頭結膜熱・A群溶血性レンサ球菌咽頭炎・感染性胃腸炎

水痘・手足口病・伝染性紅斑・突発性発しん・百日咳・ヘルパンギーナ

流行性耳下腺炎・インフルエンザ・急性出血性結膜炎・流行性角結膜炎

疾患別・保健所別・年齢階級別集計表 10

〈男女合計〉

RSウイルス感染症・咽頭結膜熱・A群溶血性レンサ球菌咽頭炎・感染性胃腸炎

水痘・手足口病・伝染性紅斑・突発性発しん・百日咳・ヘルパンギーナ

流行性耳下腺炎・インフルエンザ・急性出血性結膜炎・流行性角結膜炎

千葉県健康福祉部 千葉県衛生研究所 千葉県医師会

(千葉県感染症情報センター)

定点把握対象の五類感染症

千葉県感染症天気図
2012年 第51週

今週の患者発生は？(前週と比べて) 上段は定点当たり患者数
下段は報告患者数

定点	疾 病 名	流行状況	コ メ ン ト	今週	1週前	2週前	3週前
小児科	RSウイルス感染症		【今週の注目疾患】	0.65 83	0.41 54	0.58 77	0.45 60
	咽頭結膜熱			0.24 30	0.34 45	0.21 28	0.17 22
	A群溶血性レンサ球菌 咽頭炎		長生(20.3)が流行警報レベル8.0を超えてかなり多い。	3.16 401	3.16 414	2.75 363	2.64 348
	感染性胃腸炎		【今週の注目疾患】	20.54 2609	22.20 2908	24.36 3216	20.12 2656
	水痘		冬の流行期にあるが、船橋市(4.3)が流行注意報レベル4.0を超えて多い。	2.29 291	1.98 260	1.93 255	1.46 193
	手足口病			0.57 72	0.51 67	0.52 69	0.56 74
	伝染性紅斑			0.09 12	0.05 7	0.11 15	0.08 10
	突発性発しん		松戸(1.5)がやや多い。	0.56 71	0.51 67	0.45 59	0.55 73
	百日咳		長生(1.0)が多い。患者12人中4人が20歳以上。	0.09 12	0.05 6	0.03 4	0.08 10
	ヘルパンギーナ		松戸(1.6)がやや多い。	0.25 32	0.03 4	0.02 2	0.03 4
	流行性耳下腺炎		市原(1.9)がやや多い。	0.39 50	0.26 34	0.45 60	0.41 54
	インフルエンザ	インフルエンザ		増加中である。 3.91 786	2.27 470	1.26 263	0.64 134
眼科	急性出血性結膜炎	—		0.00 0	0.00 0	0.03 1	0.06 2
	流行性角結膜炎			0.57 17	0.70 23	0.59 19	0.36 12
基幹病院	クラミジア肺炎 (オウム病を除く)			0.11 1	0.11 1	0.11 1	0.22 2
	細菌性髄膜炎			0.22 2	0.00 0	0.00 0	0.00 0
	マイコプラズマ肺炎			0.89 8	1.00 9	1.11 10	1.00 9
	無菌性髄膜炎	—		0.00 0	0.00 0	0.11 1	0.00 0
全数	風しん	週別報告数 (診断日)	【今週の注目疾患】	4	2	6	3
	麻疹	週別報告数 (診断日)		0	1	0	0

備考 増加 やや増加 変化なし やや減少 減少
— 患者報告なし

今週の報告定点数 小児科定点 127 インフルエンザ定点 201
眼科定点 30 基幹病院定点 9

「定点当りの患者数」とは報告患者数/報告定点数。

「流行中」とは報告定点当りの患者数が設定値を2週連続して超えた場合に2週目より表示。

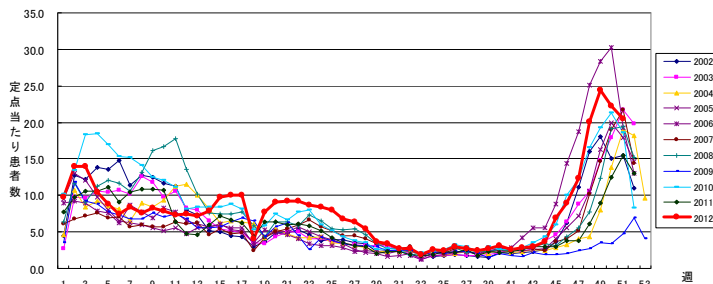
※全数の報告患者数の項目は、診断日と報告日が異なるため、数字が変動することがあります。

【今週の注目疾患】

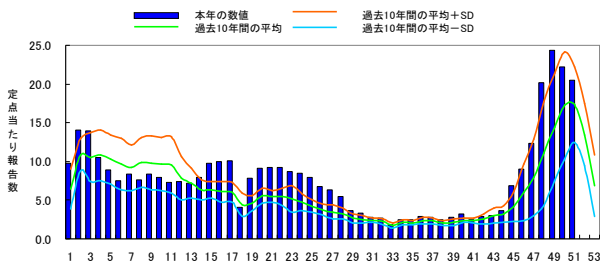
感染性胃腸炎 ー2週連続で減少するもまだ警報レベルー

定点当たり報告数は先週より 1.66 減って 20.54 となった。2 週連続して減少したが、まだ警報レベル 20.0 を超えて多い。また定点当たり報告数が 20.0 を超える地域は先週より 2 地域減少したが、まだ 7 地域と約半数有り、継続してまだ注意が必要である。船橋市(28.7)、印旛(28.5)、山武(28.3)、柏市(27.4)が特に多い。

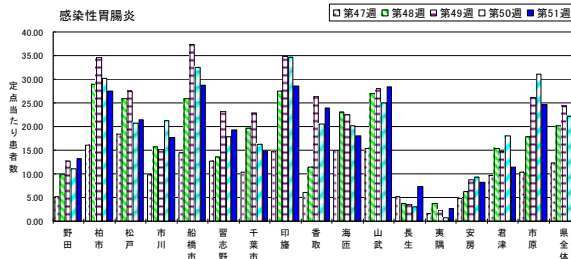
感染性胃腸炎年別・週別発生状況(2002～2012年第51週)



感染性胃腸炎 過去10年間との週別比較



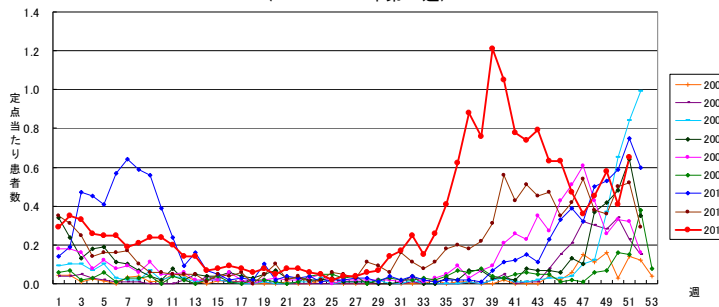
感染性胃腸炎



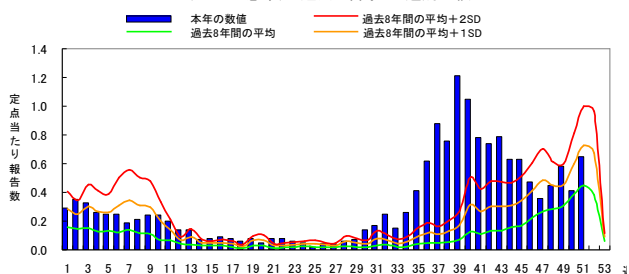
RSウイルス感染症 一年末に向け増加傾向ー

例年年末にピークを迎えるが、今年は既に大きな流行があり、そのピークは9月末(第39週)であった。その後第47週まで減少したが、再び増加傾向となり、過去8年の平均+SD程度で多い。長生(2.0)、市原(1.9)、松戸(1.2)がやや多い。まだ注意が必要である。

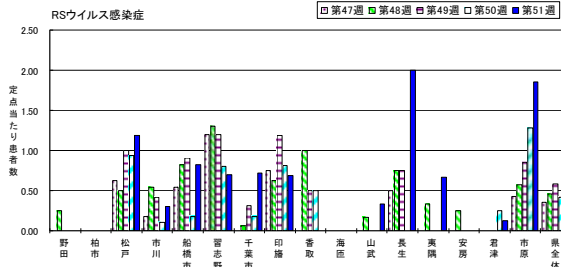
RSウイルス感染症 年別・週別発生状況 (2004～2012年第51週)



RSウイルス感染症 過去8年間との週別比較



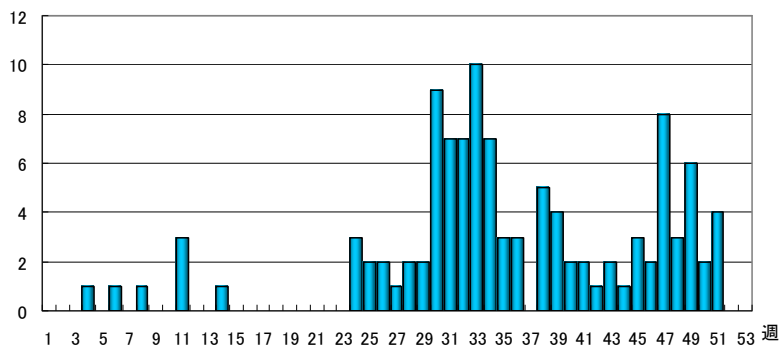
RSウイルス感染症



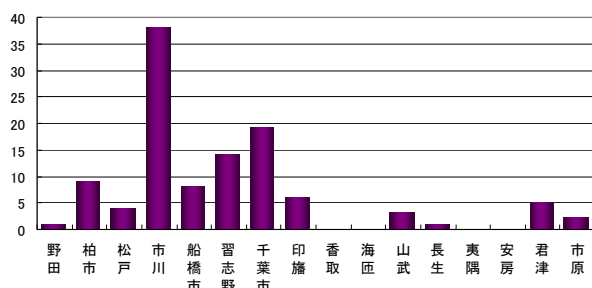
風しん ―今週も4例の報告―

今週も野田 (22歳女性)、市川 (41歳男性)、船橋市 (32歳男性)、千葉市 (34歳男性) から計4例の報告があった。野田は初めての報告である。市川が特に多く、また男性が75%を占める。予防接種歴は約半数が不明である。

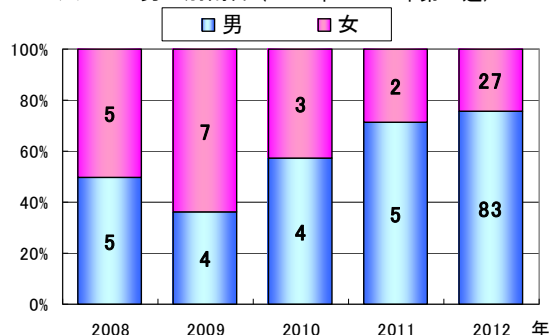
風しん／週別報告数(2012年～第51週)



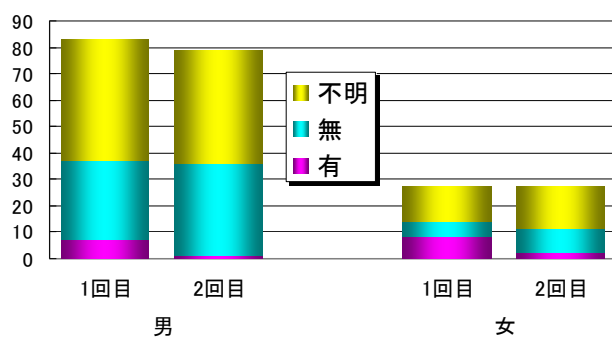
風しん／地域別報告数(2012年～第51週)



風しん／男女別割合(2008年～2012年第51週)

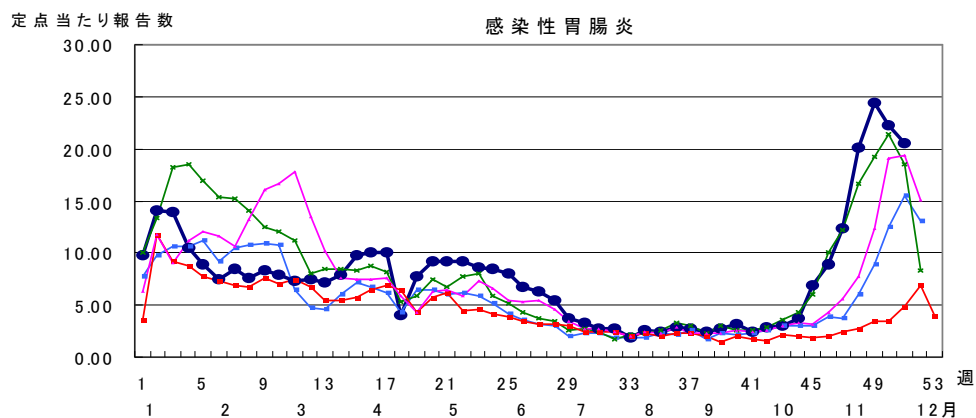
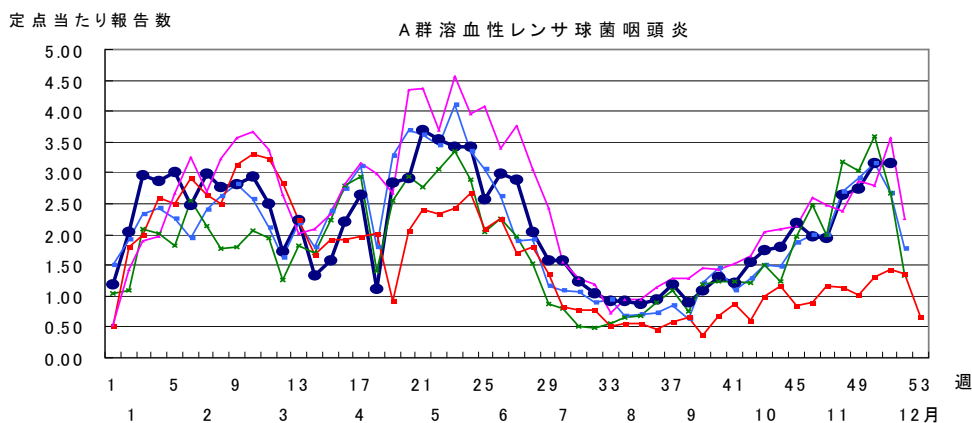
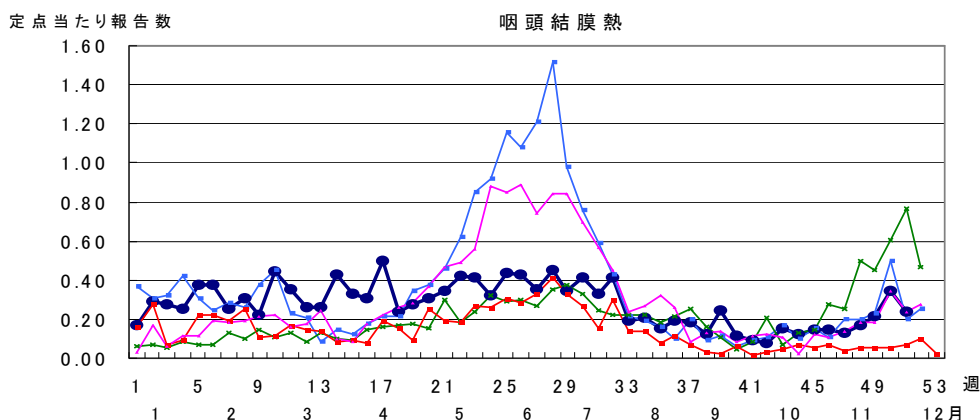
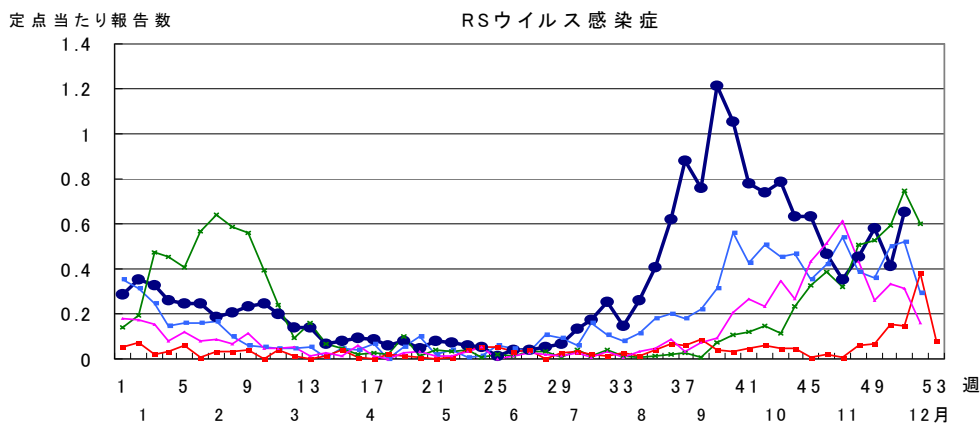


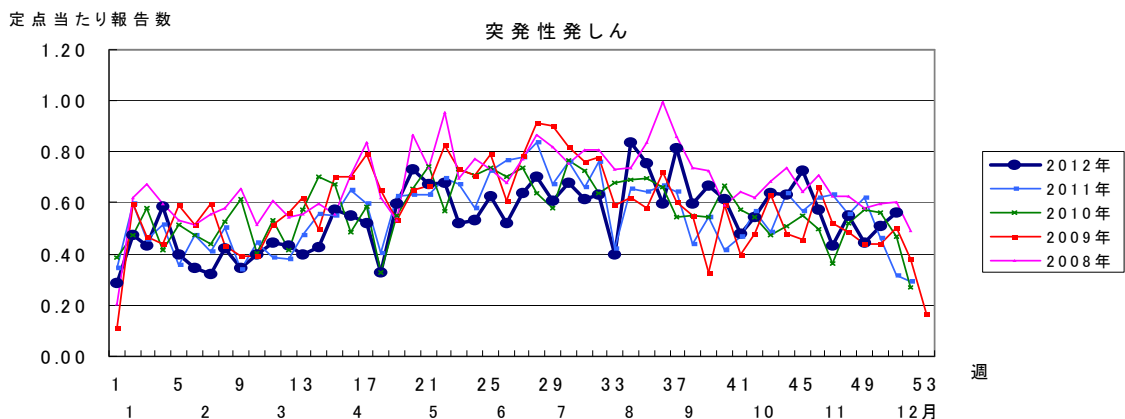
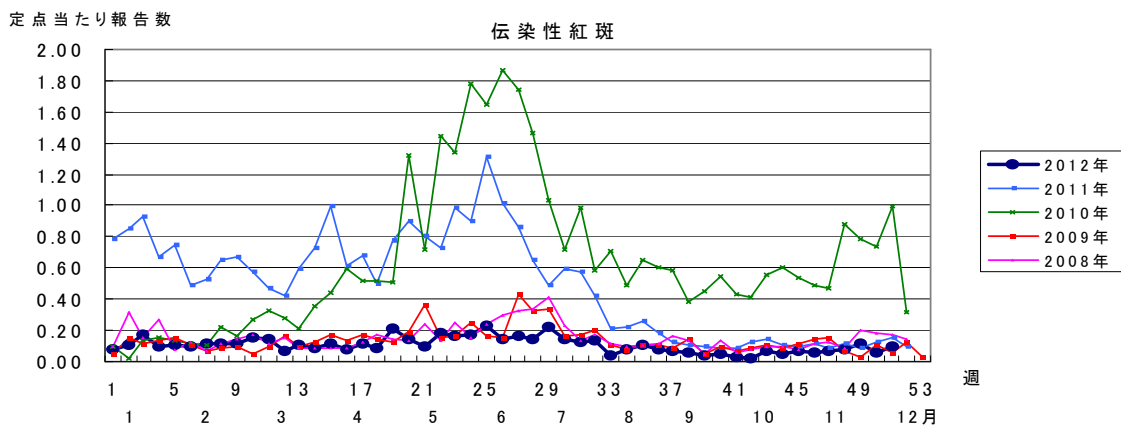
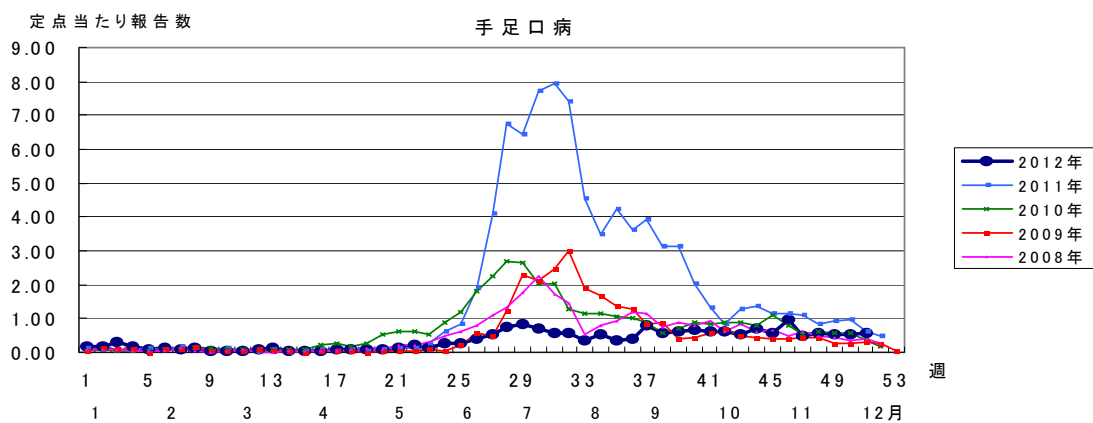
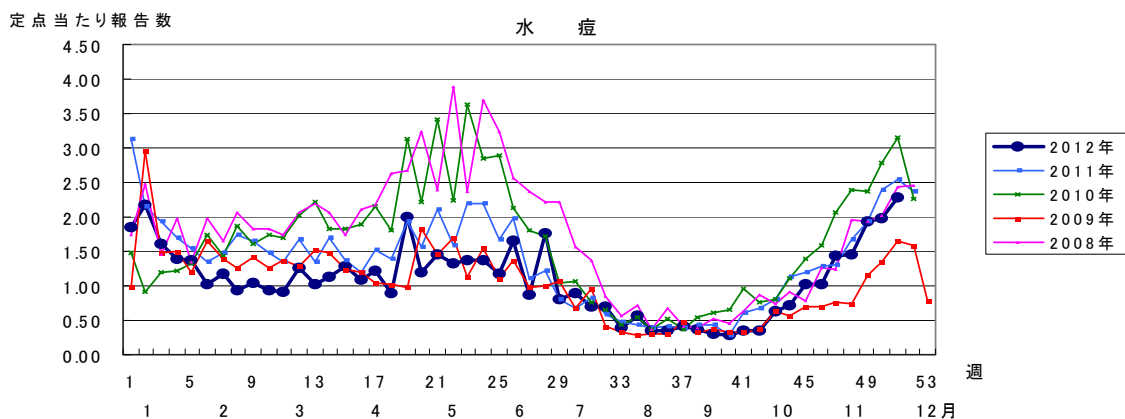
風しん／男女別 予防接種歴別報告数(2012年)

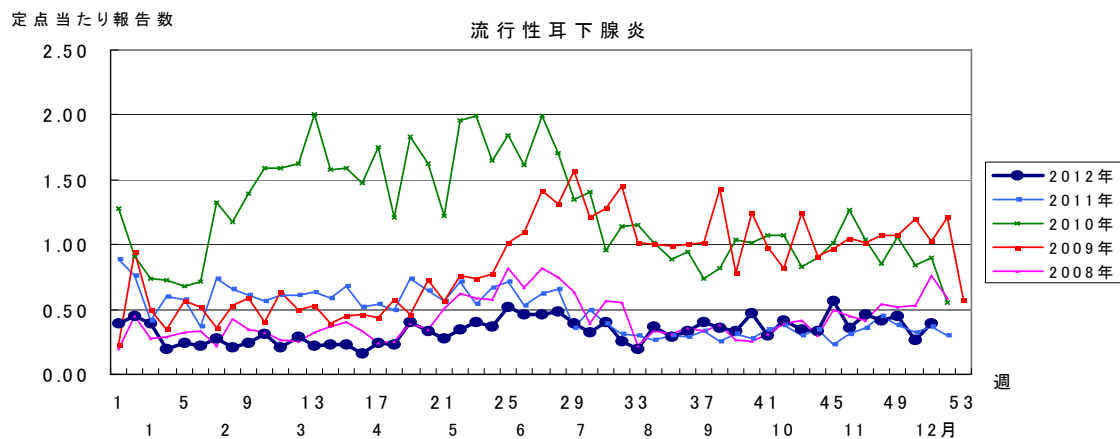
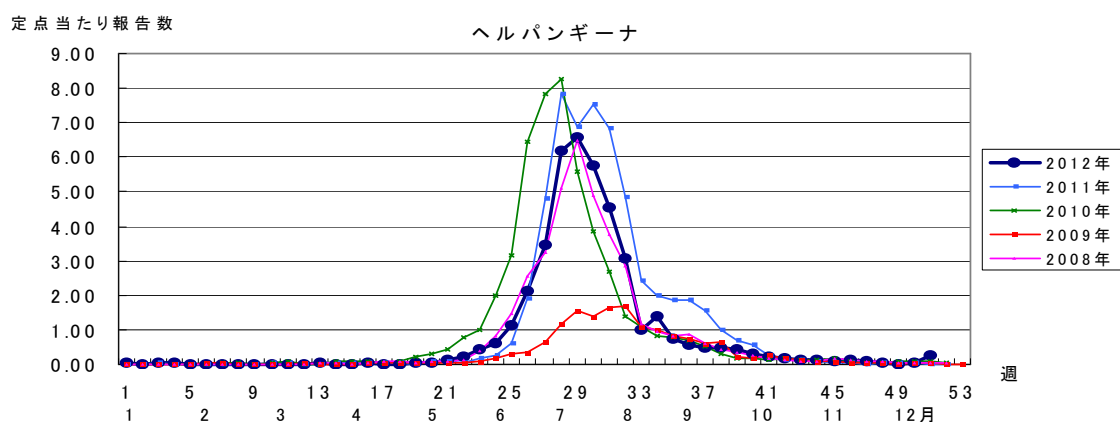
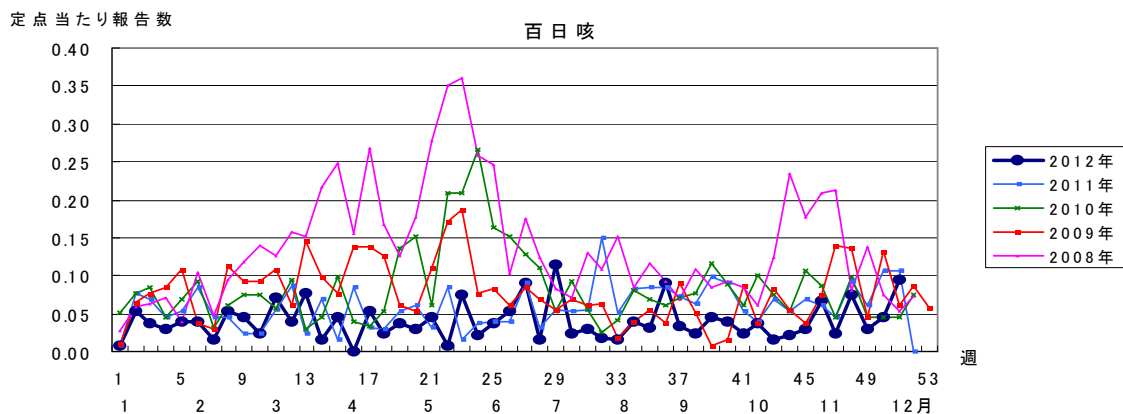


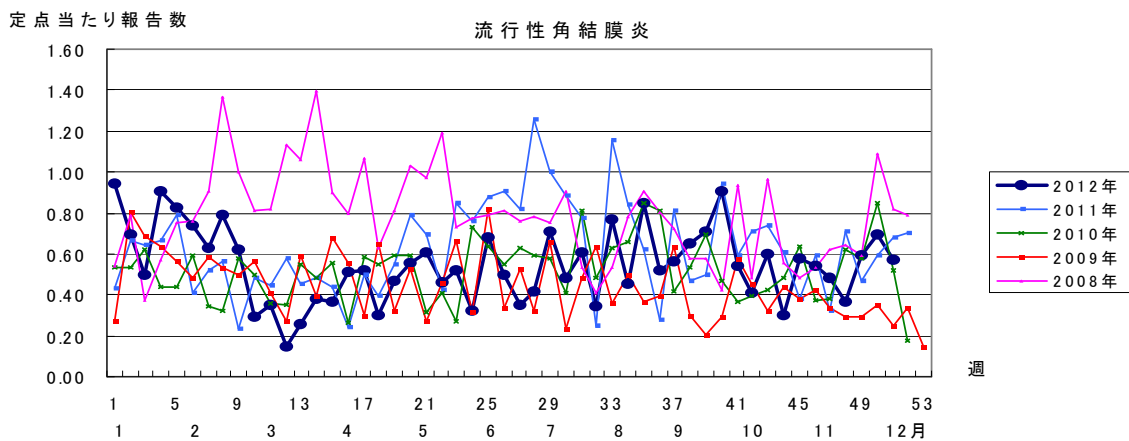
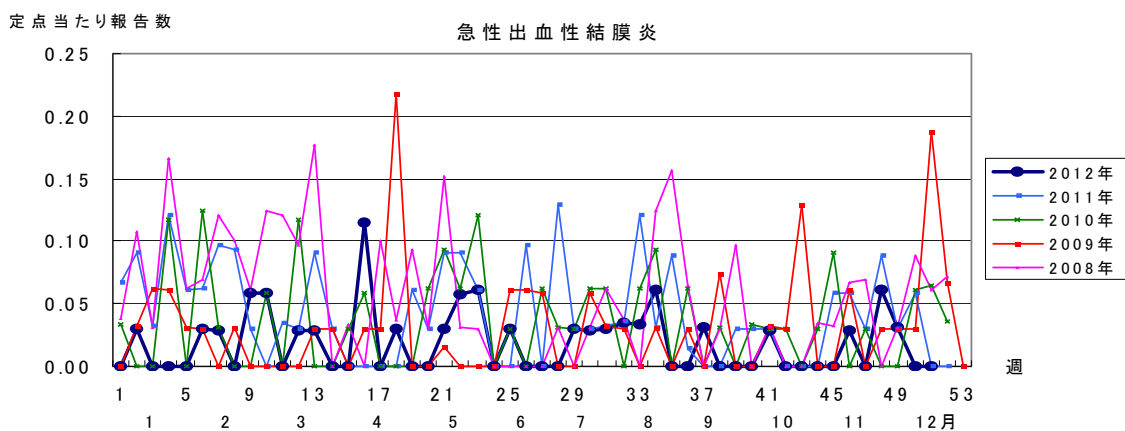
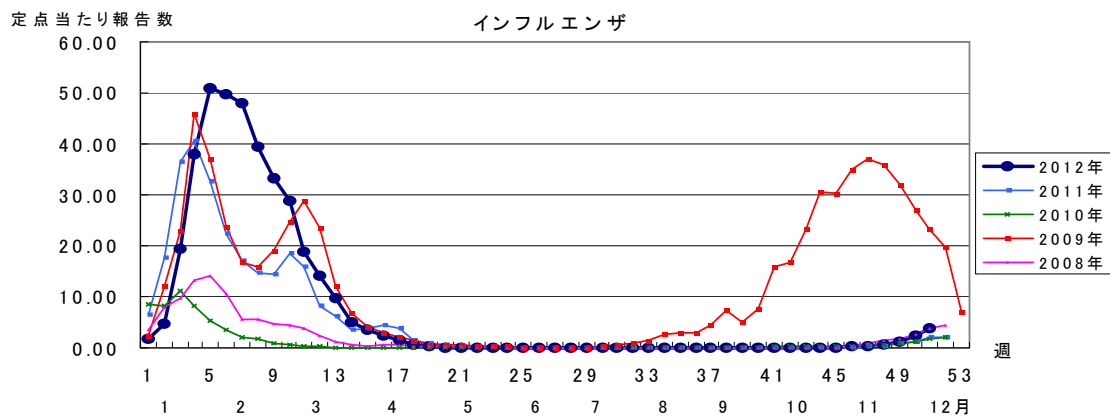
第51週全数報告疾患集計表

一類感染症	今週	累計(年)	二類感染症	今週	累計(年)
エボラ出血熱	0	0	急性灰白髄炎	0	0
クリミア・コンゴ出血熱	0	0	結核	8	1275
痘そう	0	0	ジフテリア	0	0
南米出血熱	0	0	重症急性呼吸器症候群(病原体がSARSコロナウイルスであるものに限る)	0	0
ペスト	0	0	鳥インフルエンザ(H5N1)	0	0
マールブルグ病	0	0			
ラッサ熱	0	0			
三類感染症	今週	累計(年)	四類感染症(その2)	今週	累計(年)
コレラ	0	0	炭疽	0	0
細菌性赤痢	0	6	チクングニア熱	0	2
腸管出血性大腸菌感染症	1	145	つつが虫病	0	20
腸チフス	0	0	デング熱	0	14
パラチフス	0	1	東部ウマ脳炎	0	0
			鳥インフルエンザ(H5N1を除く)	0	0
四類感染症(その1)	今週	累計(年)	ニパウイルス感染症	0	0
E型肝炎	0	2	日本紅斑熱	0	4
ウエストナイル熱(ウエストナイル脳炎を含む)	0	0	日本脳炎	0	0
A型肝炎	0	12	ハンタウイルス肺症候群	0	0
エキノкокクス症	0	0	Bウイルス病	0	0
黄熱	0	0	鼻疽	0	0
オウム病	0	0	ブルセラ症	0	0
オムスク出血熱	0	0	ベネズエラウマ脳炎	0	0
回帰熱	0	0	ヘンドラウイルス感染症	0	0
キャサナル森林病	0	0	発しんチフス	0	0
Q熱	0	0	ボツリヌス症	0	0
狂犬病	0	0	マラリア	0	0
コクシジオイデス症	0	0	野兔病	0	0
サル痘	0	0	ライム病	0	1
腎症候性出血熱	0	0	リッサウイルス感染症	0	0
西部ウマ脳炎	0	0	リフトバレー熱	0	0
ダニ媒介脳炎	0	0	類鼻疽	0	0
			レジオネラ症	0	32
			レプトスピラ症	0	0
			ロッキー山紅斑熱	0	0
五類感染症(全数)その1	今週	累計(年)	五類感染症(全数)その2	今週	累計(年)
アメーバ赤痢	0	52	髄膜炎菌性髄膜炎	0	0
ウイルス性肝炎(E型肝炎及びA型肝炎を除く)	0	4	先天性風しん症候群	0	0
急性脳炎(ウエストナイル脳炎、西部ウマ脳炎、ダニ媒介脳炎、東部ウマ脳炎、日本脳炎、ベネズエラウマ脳炎及びリフトバレー熱を除く)	1	48	梅毒	0	27
クリプトスポリジウム症	0	0	破傷風	0	5
クロイツフェルト・ヤコブ病	0	6	バンコマイシン耐性黄色ブドウ球菌感染症	0	0
劇症型溶血性レンサ球菌感染症	1	16	バンコマイシン耐性腸球菌感染症	0	5
後天性免疫不全症候群	0	49	風しん	4	109
ジアルジア症	0	1	麻しん	0	23
			新型インフルエンザ等感染症	今週	累計(年)
			新型インフルエンザ	.	.









2012年 第51週		保健所別、年齢層別報告患者数(男女合計)															No.1		
		野田	柏市	松戸	市川	船橋市	習志野	千葉市	印旛	香取	海浜	山武	長生	夷隅	安房	君津	市原	合	
小児科定点数		4	9	16	10	11	10	14	16	2	4	6	3	3	4	8	7	127	
RSウイルス感染症	～5ヶ月			1	2	2	2	1	3			1				1	1	14	
	～11ヶ月			2		1	1		4				3	2			3	16	
	1歳			7	1	3	3	4	3				2				5	28	
	2歳			5		2		4	1			1						3	16
	3歳			2		1		1										1	5
	4歳						1						1						2
	5歳			1															1
	6歳																		
	7歳																		
	8歳																		
	9歳																		
	10～14歳				1														1
15～19歳																			
20歳以上																			
合計			19	3	9	7	10	11				2	6	2		1	13	83	
咽頭結膜熱	～5ヶ月																		
	～11ヶ月	1		1														2	
	1歳	1					1						1					3	
	2歳			1		1	1		1									4	
	3歳			1		2	1	1										5	
	4歳			1			2		1									4	
	5歳	1					3		1					1				6	
	6歳			1		1	1		1									4	
	7歳																		
	8歳					1													1
	9歳																		
	10～14歳												1						1
15～19歳																			
20歳以上																			
合計		3	5		5	9	1	4				2	1					30	
A群溶血性レンサ球菌咽頭炎	～5ヶ月							1										1	
	～11ヶ月								3									10	
	1歳		1			1	1		3				3					14	
	2歳			1		2	1		3				6				1	31	
	3歳			4	4	1	2	3	6		1		6			2	2	59	
	4歳		4	10	1	7	7	7	7	2	2		4		1	4	3	48	
	5歳		2	9	1	4	2	9	4	1	3	1	4			5	3	56	
	6歳		3	7	1	9	5	1	13	3	2	1	5		1	4	1	45	
	7歳		2	7	2	5	3	8	1	1	3	1	3		1	5	3	32	
	8歳			5	2	3	3	5	3	1	1	1	5	1		2		25	
	9歳		3	4	1	1	1	4	3	1			2			2	3	35	
	10～14歳		3	8		3	2	4	2	5		1	3			3	1	3	
15～19歳												2				1	3		
20歳以上		4	1	4		1	1	3	1	1	2	18		1	3	2	42		
合計		22	56	16	36	28	43	48	15	13	7	61	1	4	31	20	401		
感染性胃腸炎	～5ヶ月		1				1	1	2				2		1			4	
	～11ヶ月		6	23	5	14	25	20	22	2	4	3	1	1	1	2	1	130	
	1歳	5	20	46	20	25	26	31	35	7	7	19	6	2	4	6	20	279	
	2歳	4	21	47	20	27	25	27	39	3	11	8	5			2	11	250	
	3歳	4	10	20	11	25	22	15	33	2	8	14	1		5	2	8	180	
	4歳	4	22	35	10	38	24	26	35	3	4	7		1	4	5	13	231	
	5歳	4	14	34	9	38	12	16	39	1	6	5		1	2	7	10	198	
	6歳	2	10	32	3	38	15	14	25	2	1	9	1	2	4	3	3	164	
	7歳	2	9	22	8	26	2	9	23		2	2			3	2	8	118	
	8歳		10	22	6	21	8	11	19	2	2	1		1	1	1	9	114	
	9歳	2	6	15	5	24	3	8	30		5	3			3		9	113	
	10～14歳	6	24	23	12	23	9	21	38	2	13	17			2	14	18	222	
15～19歳	2	12	4	11	1	2	1	22	8	2	7	1		2	5	7	87		
20歳以上	18	82	21	56	16	18	8	94	16	7	75	5		1	42	52	511		
合計	53	247	344	176	316	192	208	456	48	72	170	22	8	33	91	173	2609		

2012年 第51週		保健所別、年齢層別報告患者数(男女合計)													No.2			
		野田	柏市	松戸	市川	船橋市	習志野	千葉市	印旛	香取	海浜	山武	長生	夷隅	安房	君津	市原	合
小児科定点数		4	9	16	10	11	10	14	16	2	4	6	3	3	4	8	7	127
水痘	～5ヶ月																	
	～11ヶ月		1	1	2	3		2	4								1	14
	1歳		2	2		6	3	3	7		1				1	1	2	28
	2歳	1	4	5		9	2	1	7	1	1						3	34
	3歳	1	4	4	1	9	4	3	4		1			1		1	3	36
	4歳		5	10	1	8	13	4	11		3		1	1		1	3	61
	5歳		4	5	4	10	7	4	7	1						2	6	50
	6歳	1	3	8	3	2	3	1	5		1				1	1	1	30
	7歳			8	2			1	3		1					1		16
	8歳		3	3	1		5		1				1					14
	9歳		1				1											2
	10～14歳		1	1			1		1									4
15～19歳									1								1	
20歳以上					1												1	
合計		3	28	47	15	47	39	19	51	2	8		2	2	2	7	19	291
手足口病	～5ヶ月																	
	～11ヶ月		1						1									2
	1歳		3	4		3											3	13
	2歳		3	6	2	1		2									3	17
	3歳		1	3					1		1						2	8
	4歳			6		2		1	1		1	1					3	15
	5歳			3														3
	6歳		1	1					2									4
	7歳			2				1										3
	8歳			1														1
	9歳		1		1												1	3
	10～14歳							1										1
15～19歳																		
20歳以上		1						1									2	
合計		11	26	3	6	5	6	2	1							12	72	
伝染性紅斑	～5ヶ月																	
	～11ヶ月																	
	1歳						1											1
	2歳																	
	3歳				1													1
	4歳																	
	5歳		1	3														4
	6歳			2														2
	7歳																	
	8歳			2														2
	9歳			1													1	2
	10～14歳																	
15～19歳																		
20歳以上																		
合計		1	8	1		1										1	12	
突発性発疹	～5ヶ月																	
	～11ヶ月		2	4	1	1	2	2	4		1				1	1	4	23
	1歳		3	13	2	5	1	3	3					2	2	1		35
	2歳			4			1	2	1		1		1					10
	3歳			3														3
	4歳																	
	5歳																	
	6歳																	
	7歳																	
	8歳																	
	9歳																	
	10～14歳																	
15～19歳																		
20歳以上																		
合計		5	24	3	6	4	7	8		2		3	1	3	5		71	

2012年 第51週		保健所別、年齢層別報告患者数(男女合計)														No.3			
		野	柏	松	市	船	習	千	印	香	海	山	長	夷	安	君	市	合	
		田	市	戸	川	市	志	葉	旛	取	匝	武	生	隅	房	津	原	計	
小児科定点数		4	9	16	10	11	10	14	16	2	4	6	3	3	4	8	7	127	
百日咳	～5ヶ月 ～11ヶ月																		
	1歳								1									1	
	2歳																		
	3歳																		
	4歳			1			1		1									3	
	5歳																		
	6歳																		
	7歳																		
	8歳			1															1
	9歳																		
	10～14歳																	2	2
15～19歳													1					1	
20歳以上													2				2	4	
合計				2			1		2				3				4	12	
ヘルパンギーナ	～5ヶ月 ～11ヶ月																		
	1歳			1															1
	2歳			5				1			1								8
	3歳			4															6
	4歳			1															4
	5歳			3															1
	6歳			3															3
	7歳			3					1										3
	8歳								1										4
	9歳									1									1
	10～14歳																		
15～19歳									1									1	
20歳以上																			
合計			26					1	3	1							1	32	
流行性耳下腺炎	～5ヶ月 ～11ヶ月																		
	1歳															1	1	2	
	2歳					1												2	
	3歳				1	1	1		1									3	
	4歳			2	1	1		2	1									5	
	5歳			2	1	2	1		2			1						8	
	6歳			4	2	2						1						12	
	7歳			2		1												3	
	8歳						1											1	
	9歳																3	3	
	10～14歳					1												1	
15～19歳						1											1		
20歳以上								1									1		
合計			10	5	9	4	2	5			1					1	13	50	

2012年 第51週		保健所別、年齢層別報告患者数(男女合計)														No.4			
		野田	柏市	松戸	市川	船橋市	習志野	千葉市	印旛	香取	海浜	山武	長生	夷隅	安房	君津	市原	合	
インフル定点数		7	14	25	14	17	16	21	24	5	7	9	6	5	7	13	11	201	
インフル エンザ	～5ヶ月 ～11ヶ月			1				1	1									3	
	1歳	1	2	2		1	4	2			2		1			1	5	21	
	2歳	3	3	3	1		1	1	3		1	1				2	3	22	
	3歳		2	6		2	3	1	2		2	1	1			1	4	25	
	4歳	3	4	5		1	6	4	6	1	5		1				5	48	
	5歳	1	2	9	3		10	6	6		11	1					3	57	
	6歳	3	3	4	2	1	8	8	8		4	1	1				3	51	
	7歳		6	6				6	5					1			1	28	
	8歳		3	8	4	2		2	11	1	1						2	40	
	9歳	1	3	4	2	2	3	3	12		2						2	37	
	10～14歳	3	11	17	9	7	15	13	12		20	6					8	126	
	15～19歳	4	4	6		2	3	5	4		2	4					7	45	
	20～29歳	4	8	11	6	2	1	1	13		1	3	1				5	63	
	30～39歳	3	6	7	4	4	7	3	12	1	1	2	1	1	1		2	12	67
	40～49歳	5	8	7	3	4	5	4	14		3	3	1	3			8	77	
	50～59歳	2	2	5				2	5			2	2				3	23	
	60～69歳	3		1	2	1	1	1	6	1	3	2	3				2	29	
70～79歳		1	2	1			1	4	1		1					1	11		
80歳以上			3			1		2	1				2			1	10		
合計		37	68	107	37	29	69	64	126	6	59	27	13	6	1	56	81	786	
眼科 定点数		1	2	4	1	3	3	3	4	1	1	1	1	1	1	2	2	30	
急性出血性 結膜炎	～5ヶ月 ～11ヶ月																		
	1歳																		
	2歳																		
	3歳																		
	4歳																		
	5歳																		
	6歳																		
	7歳																		
	8歳																		
	9歳																		
	10～14歳																		
	15～19歳																		
	20～29歳																		
	30～39歳																		
	40～49歳																		
	50～59歳																		
	60～69歳																		
70歳以上																			
合計																			
流行性 角結膜炎	～5ヶ月 ～11ヶ月																		
	1歳									1								1	
	2歳																		
	3歳																		
	4歳								1									1	
	5歳																		
	6歳																		
	7歳								1									1	
	8歳																		
	9歳																		
	10～14歳																		
	15～19歳																		
	20～29歳					1					1							2	
	30～39歳					1		2	1						1		1	6	
	40～49歳						1		2									3	
	50～59歳																1	1	
	60～69歳								1									1	
70歳以上			1														1		
合計			1		2	1	2	6		2				1		2	17		

- ※ 定点報告(週報)疾患集計表(疾患別・保健所別・年齢層別)のうち、男合計及び女合計の各表は、当「千葉県の感染症情報」のホームページで御覧ください。

URL. <http://www.pref.chiba.lg.jp/eiken/c-idsc/index.html>

- ※ 全国の感染症情報(IDWR)は、国立感染症研究所のホームページで御覧ください。

URL. <http://www.nih.go.jp/niid/ja/from-idsc.html>

千葉県結核・感染症週報 2012年 第51週

発行 千葉県衛生研究所
千葉県健康福祉部
千葉県医師会
事務局 千葉県衛生研究所感染症学研究室内
千葉県感染症情報センター
〒260-8715 千葉市中央区仁戸名町 666-2
TEL. 043(266)6723 FAX. 043(265)5544

本週報は、感染症の予防及び感染症の患者に対する医療に関する法律に基づくものであり、千葉県内の医療従事者、定点医療機関、県及び千葉市保健所の皆様の御協力を得て、千葉県衛生研究所感染症学研究室内千葉県感染症情報センターにおいて編集したものです。

また、本週報は速報性を重視しておりますので、今後調査などの結果に応じて、若干の変更が生ずることがありますが、その場合には週報上にて訂正させていただきます。

なお、週報の内容について、学術的研究、あるいは公衆衛生活動にかかわる業務以外の目的においては、無断転載を禁じます。