

Chiba Weekly Report

2012

— 第43週 —

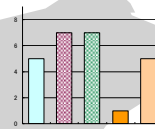
2012/10/22~10/28

千葉県結核・感染症週報

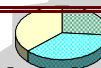
千葉県感染症天気図 2

今週の注目疾患 3

マイコプラズマ肺炎 —今までで最も多い—



全数報告疾患集計表 4



定点報告（五類感染症）

疾病別グラフ 5-8

〈男女合計〉

RS ウイルス感染症・咽頭結膜熱・A 群溶血性レンサ球菌咽頭炎・感染性胃腸炎
水痘・手足口病・伝染性紅斑・突発性発しん・百日咳・ヘルパンギーナ
流行性耳下腺炎・インフルエンザ・急性出血性結膜炎・流行性角結膜炎

疾患別・保健所別・年齢階級別集計表 9-12

〈男女合計〉

RS ウイルス感染症・咽頭結膜熱・A 群溶血性レンサ球菌咽頭炎・感染性胃腸炎
水痘・手足口病・伝染性紅斑・突発性発しん・百日咳・ヘルパンギーナ
流行性耳下腺炎・インフルエンザ・急性出血性結膜炎・流行性角結膜炎

定点把握対象の五類感染症

千葉県感染症天気図

今週の患者発生は？(前週と比べて)

上段は定点当たり患者数

2012年 第43週

下段は報告患者数

定点	疾病名	流行状況	コメント	今週	1週前	2週前	3週前
小児科	RSウイルス感染症		印旛(1.8)、松戸(1.5)が多い。	0.79 105	0.74 99	0.78 103	1.05 135
	咽頭結膜熱			0.15 20	0.07 10	0.09 12	0.12 15
	A群溶血性レンサ球菌咽頭炎		増加傾向。長生(6.0)でまだ多い。	1.74 232	1.55 208	1.20 159	1.31 168
	感染性胃腸炎			3.05 406	2.88 386	2.51 331	3.18 407
	水痘			0.63 84	0.36 48	0.36 47	0.29 37
	手足口病			0.54 72	0.63 84	0.62 82	0.64 82
	伝染性紅斑			0.07 9	0.02 3	0.03 4	0.05 6
	突発性発しん		香取(1.5)で多い。	0.64 85	0.54 73	0.48 63	0.62 79
	百日咳			0.02 2	0.04 5	0.02 3	0.04 5
	ヘルパンギーナ			0.14 18	0.16 21	0.21 28	0.30 39
	流行性耳下腺炎			0.35 46	0.42 56	0.30 40	0.48 61
	インフルエンザ*			0.07 14	0.04 9	0.03 7	0.11 21
	眼科	急性出血性結膜炎	—		0.00 0	0.00 0	0.03 1
流行性角結膜炎				0.60 21	0.41 14	0.54 19	0.91 30
基幹病院	クラミジア肺炎(オウム病を除く)			0.67 6	0.11 1	0.44 4	0.33 3
	細菌性髄膜炎			0.11 1	0.00 0	0.00 0	0.11 1
	マイコプラズマ肺炎		【今週の注目疾患】	2.67 24	1.89 17	1.67 15	1.78 16
	無菌性髄膜炎	—		0.00 0	0.00 0	0.00 0	0.00 0
全数	風しん	週別報告数(診断日)	柏市25歳男性、君津1歳男児。	2	1	2	2
	麻しん	週別報告数(診断日)		0	0	0	0

備考 増加 やや増加 変化なし やや減少 減少
— 患者報告なし

今週の報告定点数 小児科定点 133 インフルエンザ定点 209
眼科定点 35 基幹病院定点 9

「定点当りの患者数」とは報告患者数/報告定点数。

「流行中」とは報告定点当りの患者数が設定値を2週連続して超えた場合に2週目より表示。

※全数の報告患者数の項目は、診断日と報告日が異なるため、数字が変動することがあります。

【今週の注目疾患】

マイコプラズマ肺炎 —今までで最も多い—

定点当たり報告数は先週より0.78増加し2.67となった。本年第33週の2.33を超えて今までで最も多い。昨年7月頃より流行し始め、今年に入り大きな増減を繰り返しながら増加傾向にある。8月の第33週でピークを向かえその後、多いながらもやや安定していたが、再び急増した。例年年末に流行ピークを向かえるため、今後も注意が必要である。

この流行は全国的なものであり、東北では青森県、宮城県、福島県、関東では栃木県、群馬県、埼玉県、中部では岐阜県、愛知県で特に大きな流行が見られている。全国平均と比較すると千葉県でも流行が大きいことがわかる。

基幹定点医療機関把握疾患のため、地域的な比較はし難いが、君津での報告が多い。

男女別に有意差はない。年齢群別では5歳～9歳が44%、0歳～4歳が25%、10歳～14歳が19%で、10歳未満で約7割、15歳未満でほぼ9割を占める。

☛マイコプラズマ肺炎は、肺炎マイコプラズマ (*Mycoplasma pneumoniae*) を病原体とする呼吸器感染症である。感染経路としては、飛沫感染による経気道感染や、接触感染によって伝播すると言われている。感染には濃厚接触が必要と考えられており、保育施設、幼稚園、学校などの閉鎖施設内や家庭などでの感染伝播はみられるが、短時間の曝露による感染拡大の可能性はそれほど高くはない。潜伏期間は2～3週間とインフルエンザやRSウイルス感染症等の他の小児を中心に大きく流行する呼吸器疾患と比べて長く、初発症状は発熱、全身倦怠、頭痛などである。

以前はマイコプラズマによる肺炎は、比較的元気で一般状態も悪くないことが特徴であるといわれていたが、重症肺炎となることもあり、胸水貯留は珍しいものではない。

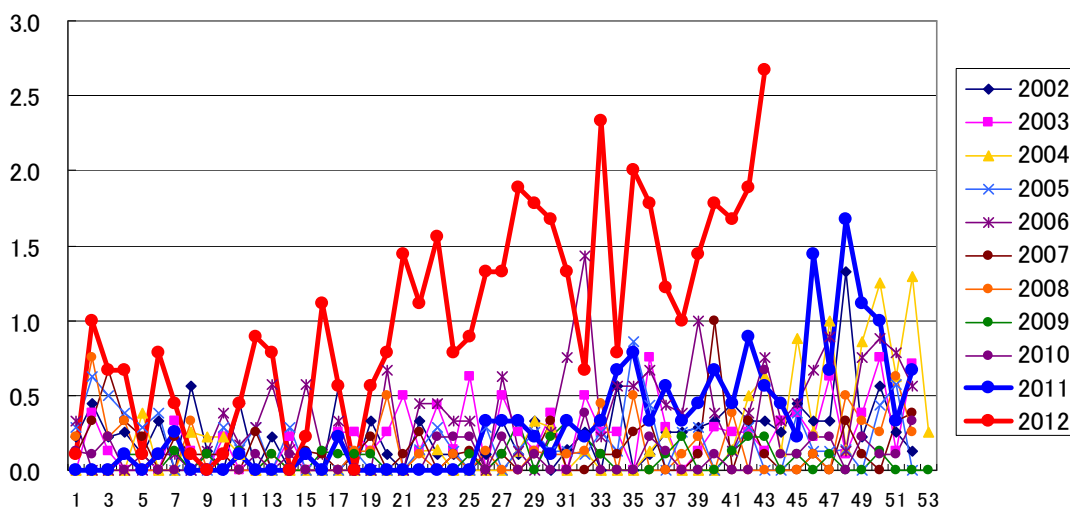
他に合併症としては、中耳炎、無菌性髄膜炎、脳炎、肝炎、脾炎、溶血性貧血、心筋炎、関節炎、ギラン・バレー症候群など多彩なものが含まれる。

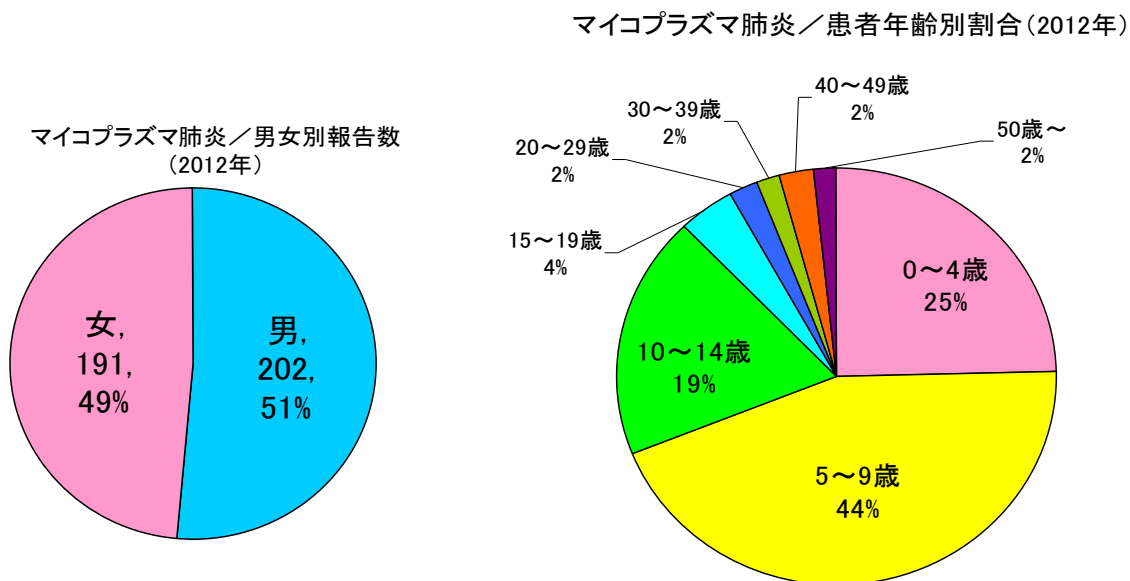
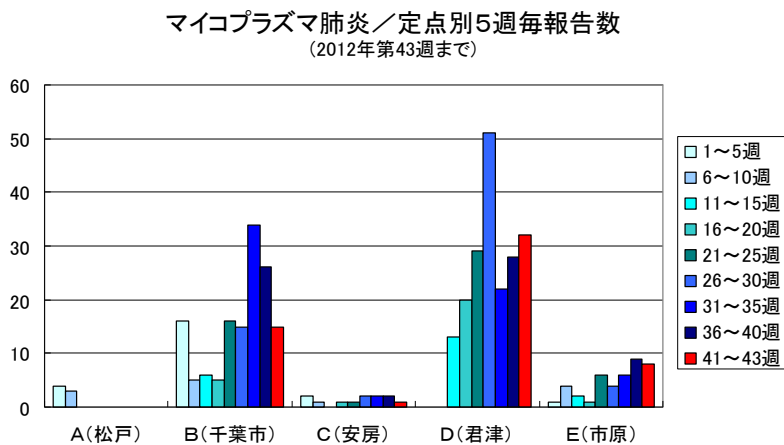
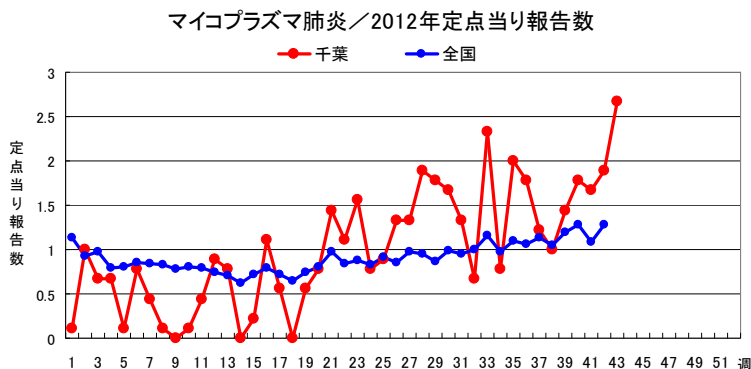
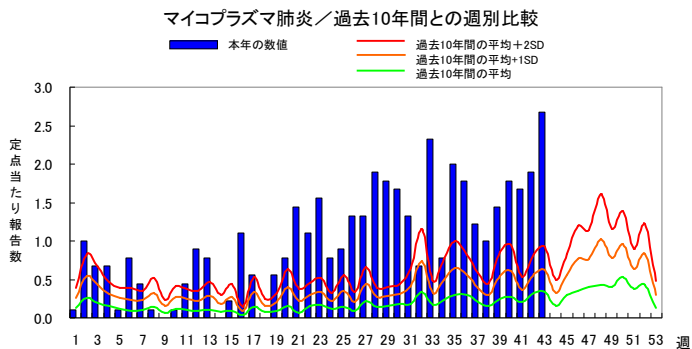
治療は抗菌薬投与による原因療法が基本であるが、*Mycoplasma pneumoniae* は細胞壁を持たないために、β-ラクタム系抗菌薬には感受性はない。これまでは蛋白合成阻害薬であるマクロライド系 (エリスロマイシン、クラリスロマイシン等) が第1選択薬とされてきたが、以前よりマクロライド系抗菌薬に耐性を有する耐性株が存在することが明らかとなっており、近年その耐性株の割合が増加しつつあるとの指摘もあり、特に小児科の臨床現場に対する影響が懸念される。

現在、マイコプラズマ肺炎のサーベイランスは全国約500カ所の基幹定点医療機関 (2次医療圏域毎に1カ所以上設定された、300人以上収容する施設を有する病院) からの報告に基づいている。

(☛以降は国立感染症情報センターHPより抜粋引用)

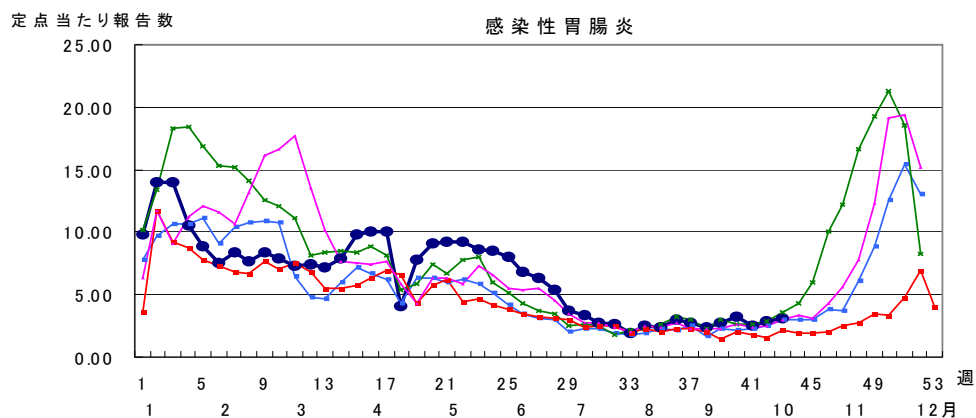
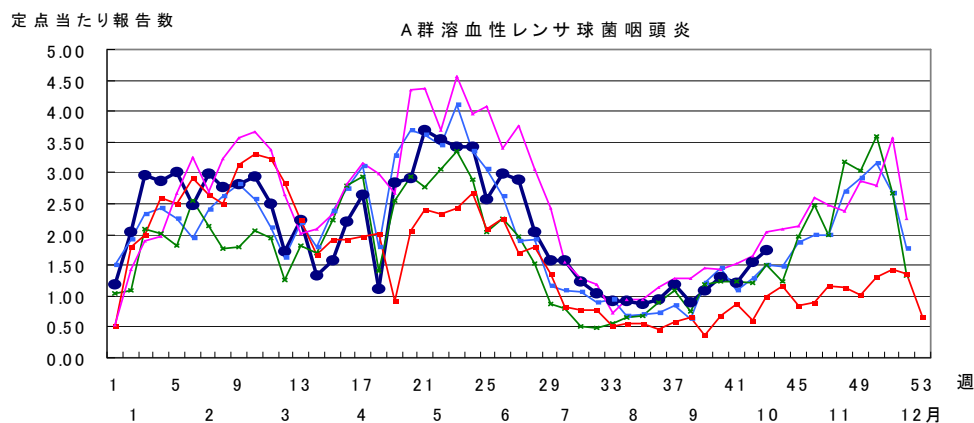
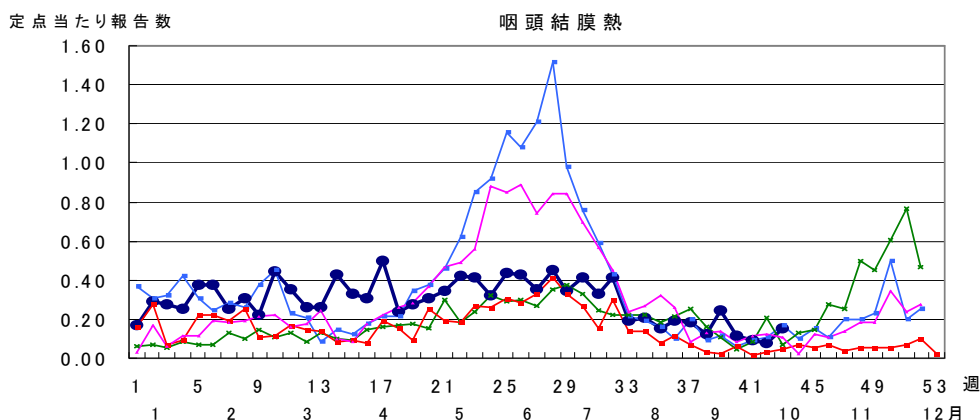
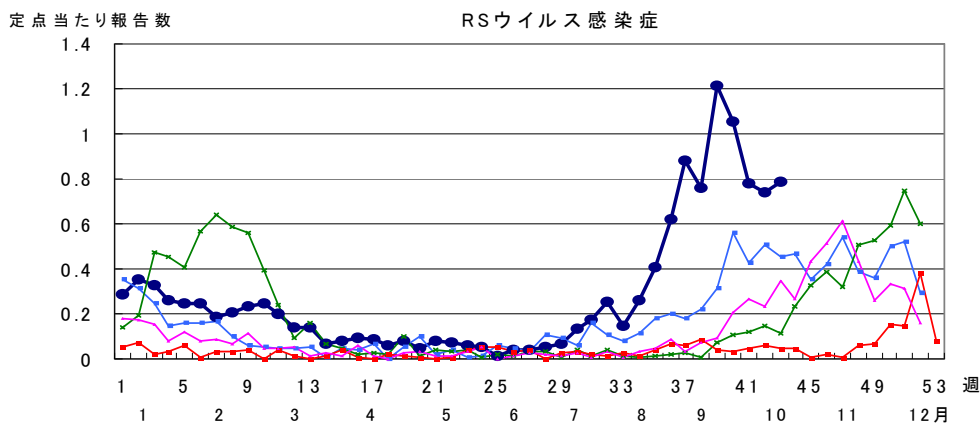
マイコプラズマ肺炎 年別・週別発生状況 (2002～2012年第43週)

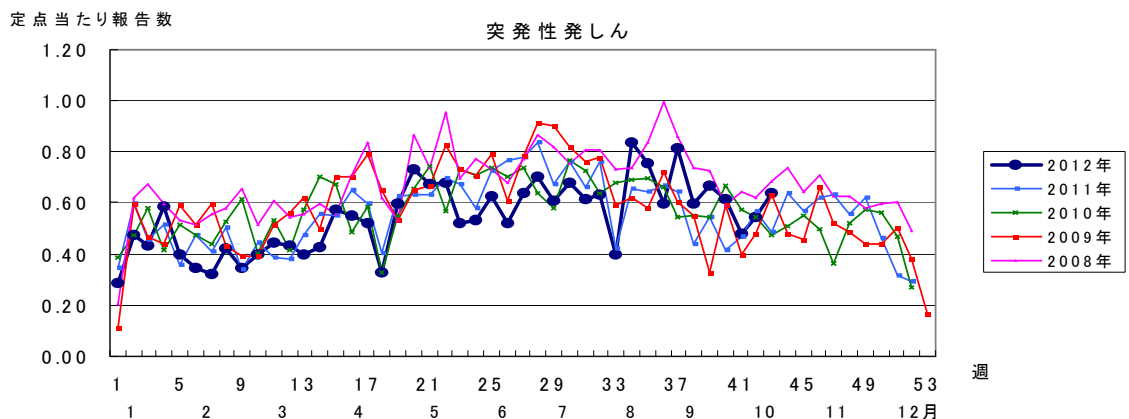
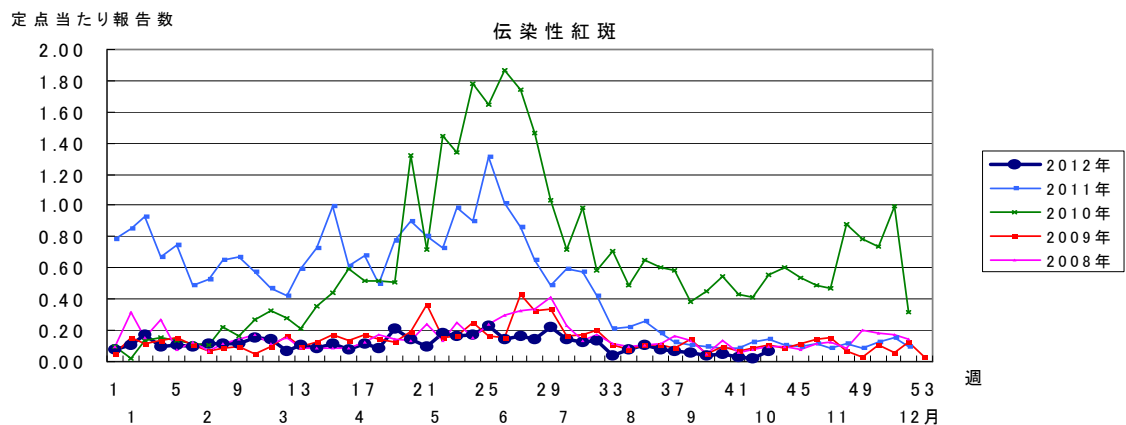
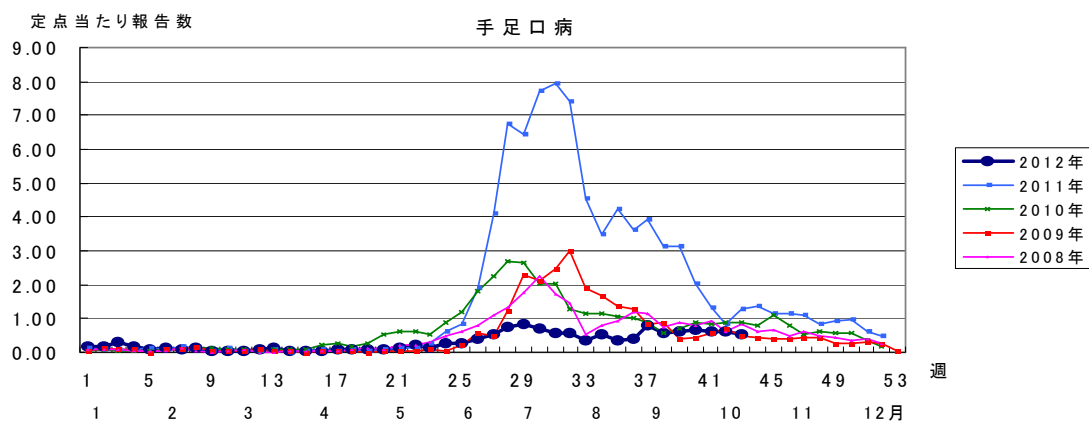
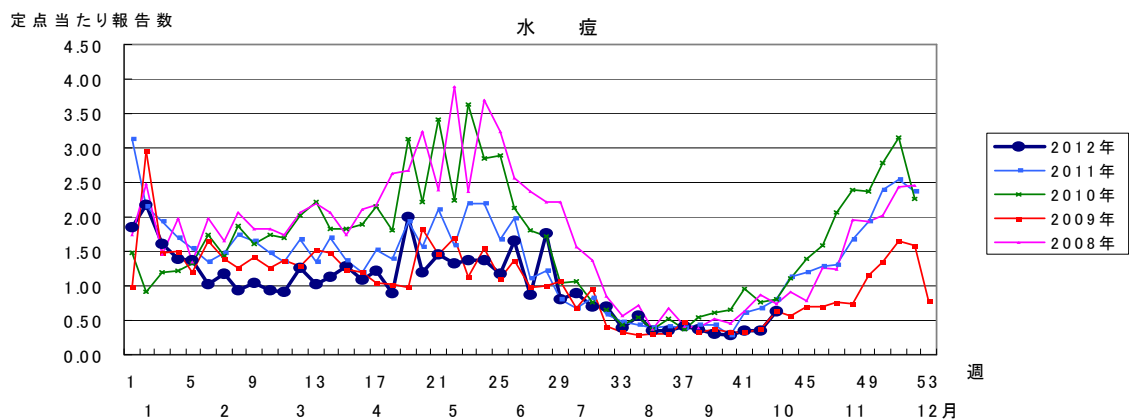


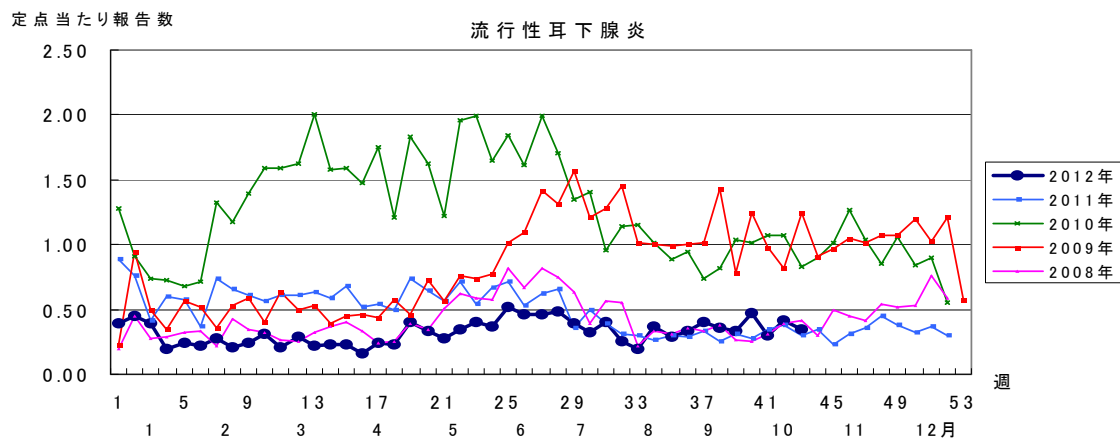
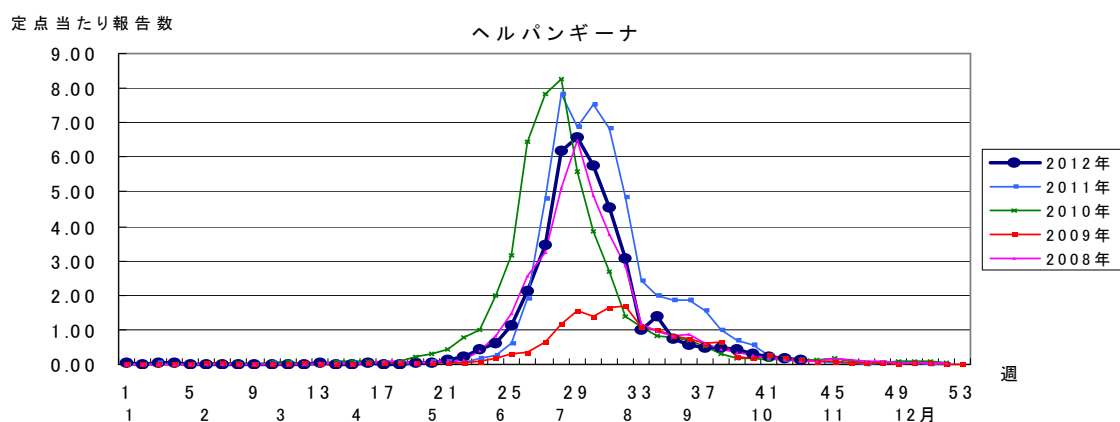
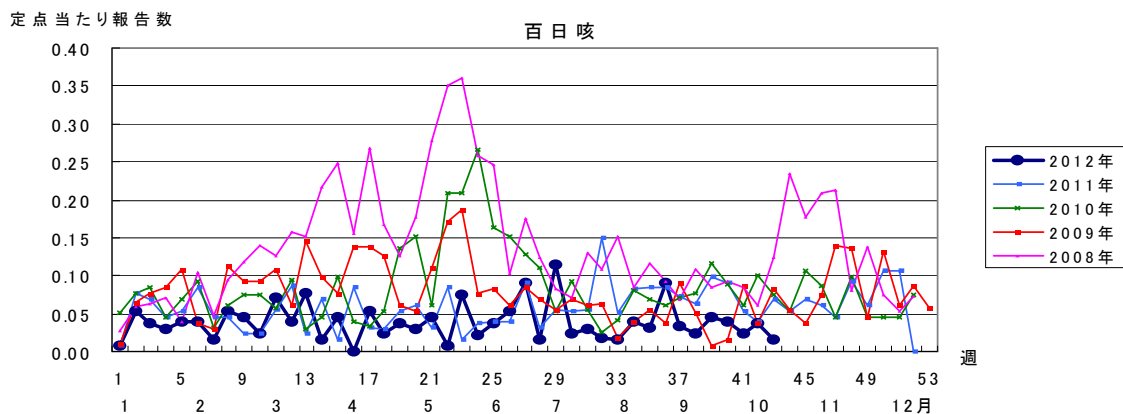


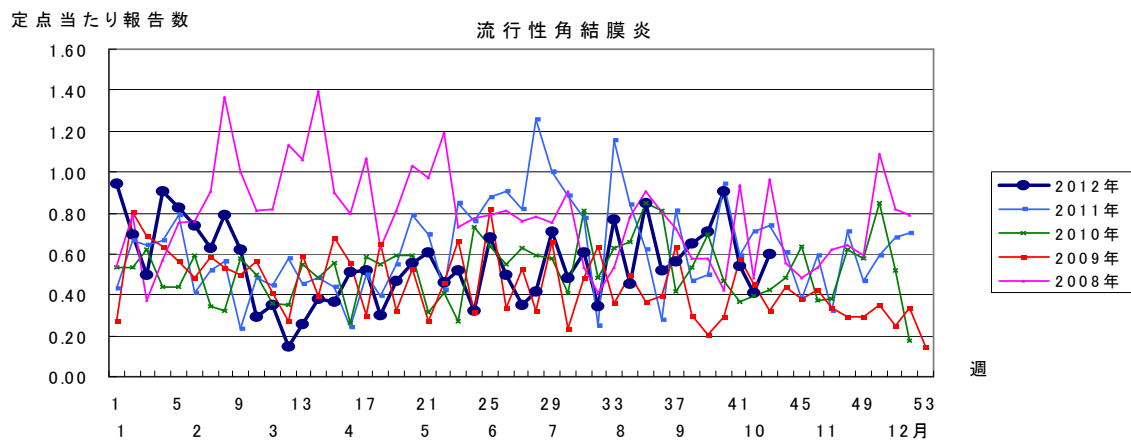
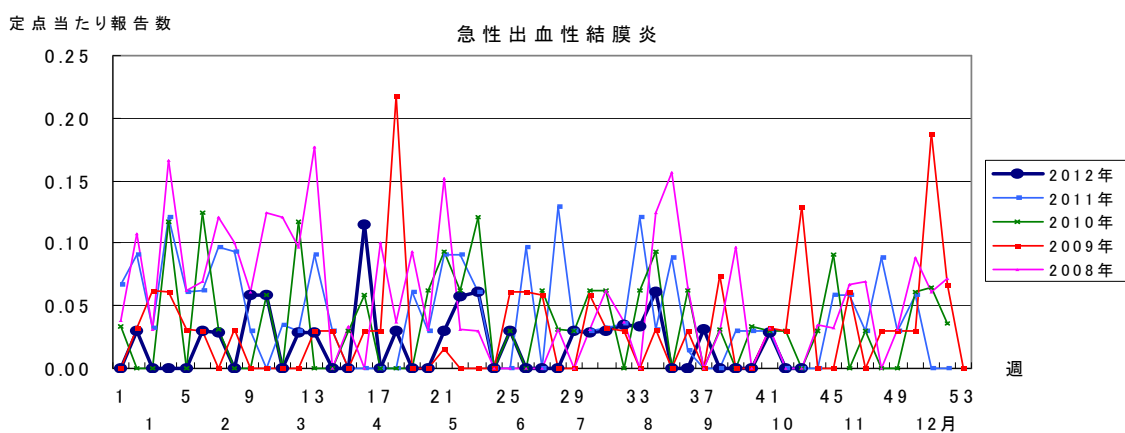
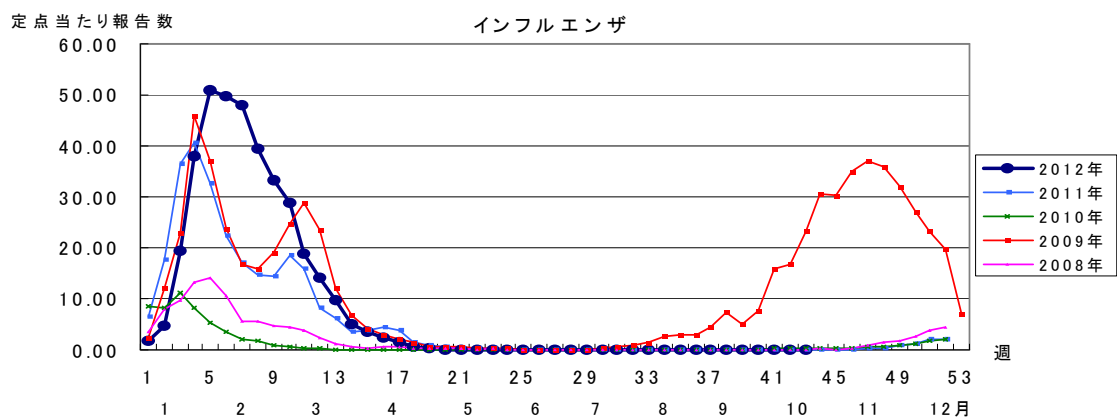
第43週全数報告疾患集計表

一類感染症	今週	累計(年)	二類感染症	今週	累計(年)
エボラ出血熱	0	0	急性灰白髄炎	0	0
クリミア・コンゴ出血熱	0	0	結核	11	1143
痘そう	0	0	ジフテリア	0	0
南米出血熱	0	0	重症急性呼吸器症候群(病原体がSARSコロナウイルスであるものに限る)	0	0
ペスト	0	0	鳥インフルエンザ(H5N1)	0	0
マールブルグ病	0	0			
ラッサ熱	0	0			
三類感染症	今週	累計(年)	四類感染症(その2)	今週	累計(年)
コレラ	0	0	炭疽	0	0
細菌性赤痢	0	6	チクングニア熱	0	2
腸管出血性大腸菌感染症	4	111	つつが虫病	0	10
腸チフス	0	0	デング熱	2	13
パラチフス	0	1	東部ウマ脳炎	0	0
			鳥インフルエンザ(H5N1を除く)	0	0
			ニパウイルス感染症	0	0
			日本紅斑熱	0	4
			日本脳炎	0	0
			ハンタウイルス肺症候群	0	0
			Bウイルス病	0	0
			鼻疽	0	0
			ブルセラ症	0	0
			ベネズエラウマ脳炎	0	0
			ヘンドラウイルス感染症	0	0
			発しんチフス	0	0
			ボツリヌス症	0	0
			マラリア	0	0
			野兔病	0	0
			ライム病	0	0
			リッサウイルス感染症	0	0
			リフトバレー熱	0	0
			類鼻疽	0	0
			レジオネラ症	0	25
			レプトスピラ症	0	0
			ロッキー山紅斑熱	0	0
四類感染症(その1)	今週	累計(年)	五類感染症(全数)その1	今週	累計(年)
E型肝炎	0	2	アメーバ赤痢	0	39
ウエストナイル熱(ウエストナイル脳炎を含む)	0	0	ウイルス性肝炎(E型肝炎及びA型肝炎を除く)	0	4
A型肝炎	0	12	急性脳炎(ウエストナイル脳炎、西部ウマ脳炎、ダニ媒介脳炎、東部ウマ脳炎、日本脳炎、ベネズエラウマ脳炎及びリフトバレー熱を除く)	0	44
エキノкокクス症	0	0	クリプトスポリジウム症	0	0
黄熱	0	0	クロイツフェルト・ヤコブ病	0	5
オウム病	0	0	劇症型溶血性レンサ球菌感染症	1	13
オムスク出血熱	0	0	後天性免疫不全症候群	1	41
回帰熱	0	0	ジアルジア症	0	0
キャサナル森林病	0	0			
Q熱	0	0			
狂犬病	0	0			
コクシジオイデス症	0	0			
サル痘	0	0			
腎症候性出血熱	0	0			
西部ウマ脳炎	0	0			
ダニ媒介脳炎	0	0			
五類感染症(全数)その2	今週	累計(年)	五類感染症(全数)その2	今週	累計(年)
			髄膜炎菌性髄膜炎	0	0
			先天性風しん症候群	0	0
			梅毒	3	24
			破傷風	0	4
			バンコマイシン耐性黄色ブドウ球菌感染症	0	0
			バンコマイシン耐性腸球菌感染症	0	5
			風しん	2	80
			麻しん	0	19
			新型インフルエンザ等感染症	今週	累計(年)
			新型インフルエンザ	.	.









2012年 第43週		保健所別、年齢層別報告患者数(男女合計)															No.1		
		野田	柏市	松戸	市川	船橋市	習志野	千葉市	印旛	香取	海浜	山武	長生	夷隅	安房	君津	市原	合計	
小児科定点数		4	9	16	12	11	10	17	16	2	4	6	4	3	4	8	7	133	
RSウイルス感染症	～5ヶ月			7			3	2	6								1	19	
	～11ヶ月			3	5		3	5	5			1	2				1	25	
	1歳			7	4	5	6		9	1		1	2					35	
	2歳			3	1				5			2					2	13	
	3歳				1				1									2	
	4歳			3			1					1						5	
	5歳								1			1					1	3	
	6歳								1									1	
	7歳			1														1	
	8歳																		
	9歳																		
	10～14歳												1					1	
	15～19歳																		
20歳以上																			
合計				24	11	5	13	7	28	1		6	5				5	105	
咽頭結膜熱	～5ヶ月																		
	～11ヶ月															1		1	
	1歳					1												1	
	2歳						2											2	
	3歳				1		2											3	
	4歳	1		1					1									3	
	5歳																		
	6歳						1	1										2	
	7歳			3														3	
	8歳																		
	9歳						1											1	
	10～14歳						1	1	1									3	
	15～19歳																		
20歳以上			1														1		
合計		1	1	5		5	3	2	2							1		20	
A群溶血性レンサ球菌咽頭炎	～5ヶ月																		
	～11ヶ月																		
	1歳			2	1			1					3					7	
	2歳					1			2				3					6	
	3歳		1	1	1	2		6	2				2					15	
	4歳		2	2	1	4	2	6	6				2					25	
	5歳		1	4	2	4	3	11	6			2	1			2	3	39	
	6歳		1	3		2	1	4	1			1	2	2		4	1	22	
	7歳	1		2		4		7	3			1	3		3	2		26	
	8歳		2		3	1	2	5	7				1	1			1	23	
	9歳		1			3	2	5			1		3	1		1	2	19	
	10～14歳	1	6	3	1	2	1	3	6		2		2	3				30	
	15～19歳						1	1	2				2					7	
20歳以上	1	1		2			2	3	1						2	1	13		
合計		3	15	17	11	23	12	51	38	1	3	4	24	7	3	11	9	232	
感染性胃腸炎	～5ヶ月		1	2				2										5	
	～11ヶ月			6	9	2	5	8	5		3		1				2	41	
	1歳	2	5	19	7	7	1	7	10		3		1		2		1	65	
	2歳		7	2	4	11		6	4		1			2			2	39	
	3歳	1	1	8	5	4	1	5	10		2						1	38	
	4歳		1	3	8	3	1	5	1			1			1		1	25	
	5歳			7	2	6		4	6		1					1	2	29	
	6歳		2	3		3	1	5	4							1	1	20	
	7歳			2	1	3		4	4		1					1		16	
	8歳			1		4		4	2		1							12	
	9歳		1	1	1	2	1	1	3	1					1		1	13	
	10～14歳		3	6	2	6	1	6	2	1		1				2	2	32	
	15～19歳				1			3	4			1				1		10	
20歳以上	1	8	2	4	1	2	1	18	1	1	13	4			4	1	61		
合計		4	29	62	44	52	13	61	73	3	13	16	6		6	10	14	406	

2012年 第43週		保健所別、年齢層別報告患者数(男女合計)													No.2				
		野田	柏市	松戸	市川	船橋市	習志野	千葉市	印旛	香取	海浜	山武	長生	夷隅	安房	君津	市原	合計	
小児科定点数		4	9	16	12	11	10	17	16	2	4	6	4	3	4	8	7	133	
水痘	～5ヶ月					1					1							2	
	～11ヶ月		1			2			1							1		5	
	1歳		1		1	2		3			1	1				1		10	
	2歳	1	3	2	1	2			5							2		16	
	3歳	1	1	1		1	3	1	5									13	
	4歳		1	5				1								1	1	9	
	5歳		1	1	1	2		2	3						1			11	
	6歳				1	1		1	1				1					5	
	7歳		2															1	3
	8歳					1		1	1									1	4
	9歳		1																1
	10～14歳			1		2													3
	15～19歳								2										2
20歳以上																			
合計		2	11	10	4	14	3	9	18		2	1	1		1	5	3	84	
手足口病	～5ヶ月							2			1					1		4	
	～11ヶ月																		
	1歳			4			2	4	5		1				3	1		20	
	2歳			1				1	2		1						1	6	
	3歳		2	3			2		4							1		12	
	4歳		2	2		2	3		1				1					11	
	5歳		2	1				1										4	
	6歳	1		1			1	1	1	1								6	
	7歳			2				1										1	4
	8歳		1					1	1										3
	9歳		1																1
	10～14歳																		
	15～19歳																		
20歳以上					1													1	
合計		1	8	14		3	8	11	14	1	3		1		3	3	2	72	
伝染性紅斑	～5ヶ月																		
	～11ヶ月																		
	1歳								1									1	
	2歳																		
	3歳							4	1							1		6	
	4歳																		
	5歳																		
	6歳																		
	7歳																		
	8歳																		
9歳																			
10～14歳																			
15～19歳									1									1	
20歳以上			1															1	
合計			1					4	3							1		9	
突発性発疹	～5ヶ月																		
	～11ヶ月		2	3	2	4	1	5	3		1						1	22	
	1歳	2	5	9	4	7	2	10	6	3	1	1		2	2		3	57	
	2歳				1			2	1									4	
	3歳										1	1						2	
	4歳																		
	5歳																		
	6歳																		
	7歳																		
	8歳																		
	9歳																		
	10～14歳																		
	15～19歳																		
20歳以上																			
合計		2	7	12	7	11	3	17	10	3	2	3		2	2		4	85	

2012年 第43週

保健所別、年齢層別報告患者数(男女合計)

No.3

		野田	柏市	松戸市	市川市	船橋市	習志野市	千葉市	印旛	香取	海浜	山武	長生	夷隅	安房	君津	市原	合
小児科定点数		4	9	16	12	11	10	17	16	2	4	6	4	3	4	8	7	133
百日咳	～5ヶ月																	
	～11ヶ月							1										
	1歳																	
	2歳																	
	3歳																	
	4歳																	
	5歳																	
	6歳																	
	7歳																	
	8歳																	
	9歳																	
	10～14歳																	
	15～19歳																	
20歳以上									1									
合計								1	1									
ヘルパンギーナ	～5ヶ月																	
	～11ヶ月																	
	1歳		1	1		1	1				1							
	2歳						1									1		
	3歳							1										
	4歳			1		1												
	5歳								1								1	
	6歳																	
	7歳					1												
	8歳			1														
	9歳									1								1
	10～14歳																	
	15～19歳																	
20歳以上																		
合計		1	4		2	3	2	2		1					1	2		
流行性耳下腺炎	～5ヶ月																	
	～11ヶ月																	
	1歳			1														
	2歳			1	1													
	3歳		1															
	4歳				1	1		1				3						
	5歳			2	3	3												
	6歳			2	3		2				1			1		1	2	
	7歳	1		1		1									1			
	8歳				2		1											
	9歳																	
	10～14歳				4	1		1									1	
	15～19歳																	
20歳以上				1													1	
合計		1	1	7	15	6	3	2			1	3		1	1	2	3	

2012年 第43週		保健所別、年齢層別報告患者数(男女合計)														No.4			
		野田	柏市	松戸	市川	船橋	習志野	千葉市	印旛	香取	海匝	山武	長生	夷隅	安房	君津	市原	合計	
インフル定点数		7	14	25	19	17	16	24	24	4	7	9	7	5	7	13	11	209	
インフル エンザ	～5ヶ月 ～11ヶ月								1									1	
	1歳								1									1	
	2歳								1									1	
	3歳								1									1	
	4歳																		
	5歳								2									2	
	6歳								1									1	
	7歳																		
	8歳																		
	9歳																		
	10～14歳																		
	15～19歳						1												1
	20～29歳									1									1
	30～39歳									1				1					2
40～49歳																			
50～59歳									2		1							3	
60～69歳																			
70～79歳									1									1	
80歳以上																			
合計						1		11	1		1		1					14	
眼科定点数		1	2	5	3	3	3	5	4	1	1	1	1		1	2	2	35	
急性 出血性 結膜炎	～5ヶ月 ～11ヶ月																		
	1歳																		
	2歳																		
	3歳																		
	4歳																		
	5歳																		
	6歳																		
	7歳																		
	8歳																		
	9歳																		
	10～14歳																		
	15～19歳																		
	20～29歳																		
	30～39歳																		
40～49歳																			
50～59歳																			
60～69歳																			
70歳以上																			
合計																			
流行性 角結膜炎	～5ヶ月 ～11ヶ月																		
	1歳								1									1	
	2歳																		
	3歳																		
	4歳								1									1	
	5歳						1											1	
	6歳																		
	7歳																		
	8歳							1										1	
	9歳																		
	10～14歳														1			1	
	15～19歳																		
	20～29歳						1	1	2									4	
	30～39歳			2	1	1												4	
40～49歳							1				1						2		
50～59歳						1		1		1		1					4		
60～69歳																			
70歳以上					1											1	2		
合計			2	1	2	3	3	5		1	1	1		1		1	21		

- ※ 定点報告(週報)疾患集計表(疾患別・保健所別・年齢層別)のうち、男合計及び女合計の各表は、当「千葉県の感染症情報」のホームページで御覧ください。

URL. <http://www.pref.chiba.lg.jp/eiken/c-idsc/index.html>

- ※ 全国の感染症情報(IDWR)は、国立感染症研究所のホームページで御覧ください。

URL. <http://www.nih.go.jp/niid/ja/from-idsc.html>

千葉県結核・感染症週報 2012年 第43週

発行 千葉県衛生研究所
千葉県健康福祉部
千葉県医師会
事務局 千葉県衛生研究所感染症学研究室内
千葉県感染症情報センター
〒260-8715 千葉市中央区仁戸名町 666-2
TEL. 043(266)6723 FAX. 043(265)5544

本週報は、感染症の予防及び感染症の患者に対する医療に関する法律に基づくものであり、千葉県内の医療従事者、定点医療機関、県及び千葉市保健所の皆様の御協力を得て、千葉県衛生研究所感染症学研究室内千葉県感染症情報センターにおいて編集したものです。

また、本週報は速報性を重視しておりますので、今後調査などの結果に応じて、若干の変更が生ずることがありますが、その場合には週報上にて訂正させていただきます。

なお、週報の内容について、学術的研究、あるいは公衆衛生活動にかかわる業務以外の目的においては、無断転載を禁じます。